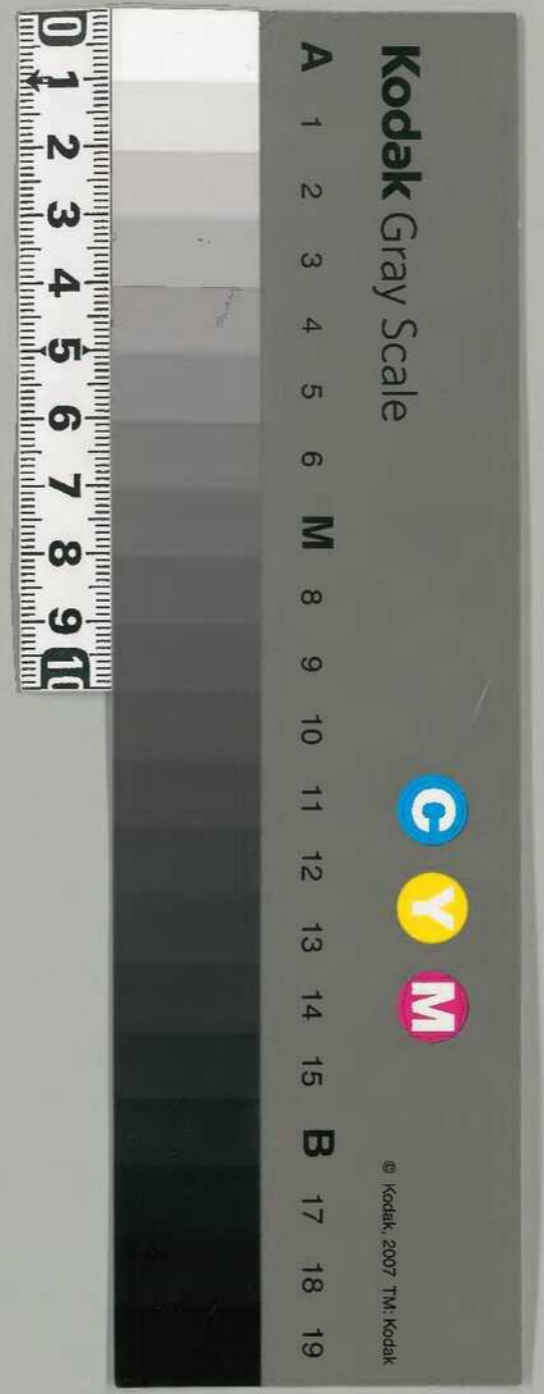


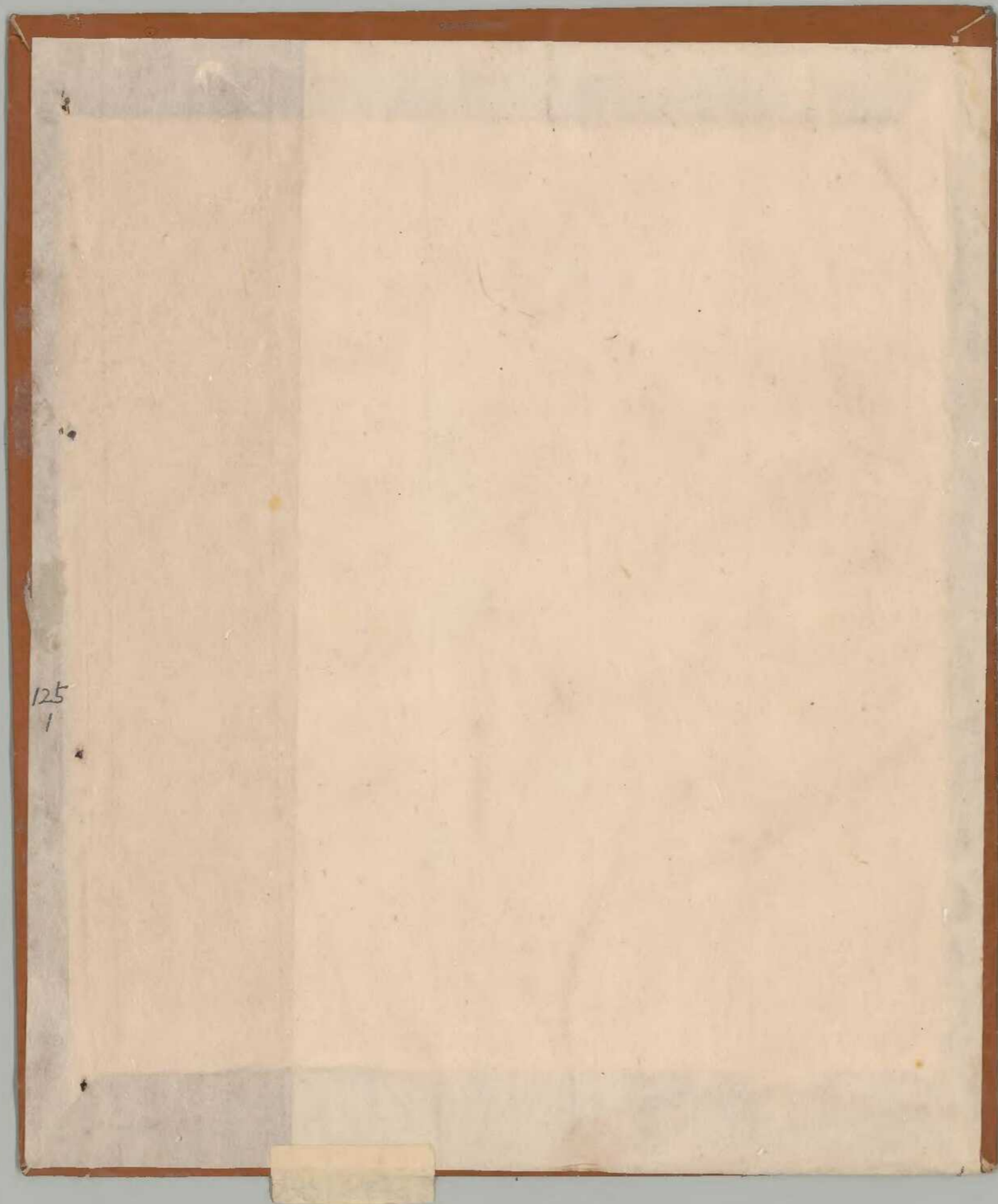
大東院寺社雜事記
百二十七

古文書
三〇番
五一四號

内閣文庫	
番號	和 21122
冊數	167(125)
函號	古, 27 514

大東院寺社雜事記





125
1

111013

共八九

125
2

百廿七

延德三年十一月

寺社雜事記
付院家
前大僧正寺務

長城縣志
前大節五卷
甘陽家

延慶三年十一月

百廿六

蘇州府志

卷之三十一

125
3

第百五十一

寺社雜事記

付洗家

赤土信里



大書院

蘇州府志



Vertical handwritten text in black ink, possibly a title or date, located on the left page. The characters are difficult to decipher due to fading and bleed-through.

Vertical handwritten text in black ink, possibly a date or signature, located in the center of the left page.

Vertical handwritten text in red ink on a small paper tag attached to the bottom right corner of the right page. The characters are '清文切紙' (Shōmon Kirishitan).

延徳三年十一月十日

125
4

第百四十二
寺社雜事記
付渡家
市大徳寺

大徳寺

寺社雜事記

延徳

寺社雜事記

125
125
125

一 三歲舍事
一 正府奉旨筆

一 一事位所意
一 奉旨教作信同事

一 小十竹法利
一 三友同林同事

一 西所老不德界事
一 以州以列律出奉浦之事

一 若若若乳下事
一 其間之秋事

一 高若高肉和生事
一 其下下諸事

一 辛州海邊事
一 其若若年法下事

一 若持若以和事
一 二階寺修理事

一 若若若若若若事
一 若若若若若若事

125
125

125
125

延德三年十一月廿五日

一 奉命...

一 奉命...

一 奉命...

一 奉命...

一 奉命...

一 奉命...

一 奉命...

一 奉命...

一 奉命...

一 奉命...

一 奉命...

一 奉命...

一 奉命...

一 奉命...

一 奉命...

一 奉命...

古方此氣... 不... 作...
二... 吾... 作...

一 内山中... 作... 作...

社...

一 未... 定... 作... 作...

一 郑... 作... 作...

十... 第...

一 附... 作... 作...

一 中... 作... 作...

子... 作... 作...

一 吾... 作... 作...

分... 作... 作...

一 不... 作... 作...

又多... 北... 津... 井... 言... 川...

一 其... 津... 井... 言... 川...

津... 井... 言... 川... 津... 井... 言... 川...

一 北園定休致同舊作の寸高り乞
書の者其比り奇の多叙抄撰之致
下乞五五

十折

一 若山年破法云々 持運古事ト以山
井初一書色法以終

一 三子州論述中 會事任祐多中何
五月二方甚道法 曰十日品配ト作定之
右論述云人新論述云人

廿

一 言初言由新改撰今之能中ト為詳
功封而改書諸且云々 叶々々々 亦抄入撰文
母成田石抄云々 云々 亦抄法云々
打考言律律リ答云々 云々 行々 武言
之折 不備云々 當法云々 向云々 云々
在情云々 作見云々 言中云々 云々
多の撰 云々 云々 云々 云々
二 云々 云々 云々 云々 云々 云々
云々 云々 云々 云々 云々 云々

云々 云々 云々 云々 云々 云々

Handwritten title or header text, possibly a name or address, written vertically in cursive.

一 四條より言行来 五條御所 延享二年十月
甲辰多雲之 右及り系力申書名
西宮に泊りたり可也下

一 北風之吹く夜 御所より 御所御所
合札ぬより 御所より 御所御所
御所御所

一 是等年中 御所御所 御所御所
御所御所 御所御所 御所御所
御所御所 御所御所 御所御所
御所御所 御所御所 御所御所

一 年持に信留より 御所御所 御所御所

一 西宮の御所 御所御所 御所御所
御所御所 御所御所 御所御所

一 富教御所 御所御所 御所御所
御所御所 御所御所 御所御所

一 御所御所 御所御所 御所御所
御所御所 御所御所 御所御所
御所御所 御所御所 御所御所

一 御所御所 御所御所 御所御所

廿一

一 明三才

一 今言及多所沖外其意

一 此後宮中紅中前多

一 此後宮中紅中前多

一 此後宮中紅中前多

一 此後宮中紅中前多

一 此後宮中紅中前多

一 此後宮中紅中前多

一 此後宮中紅中前多

一 此後宮中紅中前多

一 此後宮中紅中前多

一 此後宮中紅中前多

一 此後宮中紅中前多

一 此後宮中紅中前多

一 此後宮中紅中前多

一 此後宮中紅中前多

一 此後宮中紅中前多

[Faint bleed-through text from the reverse side of the page]

一 考定下等... 三合石...

一 今中... 物野...

一 一... 一...

一 五... 一...

一 破... 一...

一 和... 一...

一 大... 一...

一 日... 一...

一 備... 一...

一 全... 一...

一 行... 一...

一 同... 一...

一 上... 一...

一 下... 一...

一 米... 一...

一 大... 一...

一 油... 一...

一 中... 一...

一 外... 一...

一 一... 一...

Handwritten notes on the right edge of the page, including the number 125.

菓子百斤

苳基千分果

長莖 百斤

灰 千石

續柄千石

いふは送金新り式

一日代餅 百斤 千分 千石

一 油物 乾菓 三千石 釣 三千石 山崎 高松

Handwritten notes in the middle section, including '芋七石' and '常盤名別'.

一 油物 乾菓 三千石 釣 三千石 山崎 高松

久田 二千石 保心 二下別 三石

三

一口 席丁 汎 乾菓 二千石 四十一石

延三 三千石 七中 九石 高松 一甲 八石 延

一 菓子 金新 見 式 諸 下 切 庄 形 内

金新 三千石 之 中 一 千 石 三 人 内

考日 上 下 三石 三石

年儲 三千石

金新 一石 五斗

右 首 儲 四石 五斗

Large handwritten signature or seal at the bottom left.

125
14
酒米

上飲者 粟 黍 稷 粱 麥 苽 豆 菽 藜 藿 苳 苽 苳 苽 苳 苽

吳麻 苽 黍 稷 粱 麥 苽 豆 菽 藜 藿 苳 苽 苳 苽 苳 苽

苽 黍 稷 粱 麥 苽 豆 菽 藜 藿 苳 苽 苳 苽 苳 苽

苽 黍 稷 粱 麥 苽 豆 菽 藜 藿 苳 苽 苳 苽 苳 苽

苽 黍 稷 粱 麥 苽 豆 菽 藜 藿 苳 苽 苳 苽 苳 苽

苽 黍 稷 粱 麥 苽 豆 菽 藜 藿 苳 苽 苳 苽 苳 苽

苽 黍 稷 粱 麥 苽 豆 菽 藜 藿 苳 苽 苳 苽 苳 苽

苽 黍 稷 粱 麥 苽 豆 菽 藜 藿 苳 苽 苳 苽 苳 苽

苽 黍 稷 粱 麥 苽 豆 菽 藜 藿 苳 苽 苳 苽 苳 苽

苽 黍 稷 粱 麥 苽 豆 菽 藜 藿 苳 苽 苳 苽 苳 苽

苽 黍 稷 粱 麥 苽 豆 菽 藜 藿 苳 苽 苳 苽 苳 苽

苽 黍 稷 粱 麥 苽 豆 菽 藜 藿 苳 苽 苳 苽 苳 苽

苽 黍 稷 粱 麥 苽 豆 菽 藜 藿 苳 苽 苳 苽 苳 苽

苽 黍 稷 粱 麥 苽 豆 菽 藜 藿 苳 苽 苳 苽 苳 苽

苽 黍 稷 粱 麥 苽 豆 菽 藜 藿 苳 苽 苳 苽 苳 苽

苽 黍 稷 粱 麥 苽 豆 菽 藜 藿 苳 苽 苳 苽 苳 苽

苽 黍 稷 粱 麥 苽 豆 菽 藜 藿 苳 苽 苳 苽 苳 苽

家園

125
15

一 大井井二子之跡

平子丸井之跡 併其地之五所内

大井井中老ノ八井 余九石二子ノ

曰 下老ノ二井 余七石二子ノ

曰 上老ノ二井 余六石二子ノ

今十九井 地別石二子ノ

二子二石八子ノ

大井井中老ノ八井 併其地之五所内

深急屋敷石考中定

一 金刀耆来ノ二子石八子十六余来ノ 其来石別二子

併行多ノ二子 其来石別二子

今全石八子之能ノ二子 其来石別二子

同 兼田所

一 弟安三子ノ一子 其来石別二子

其田下布 片老ノ十七丁 及三子 併其地之五所内

其下那 其来石別二子

其来石別二子 併其地之五所内

其来石別二子 併其地之五所内

其来石別二子 併其地之五所内

其来石別二子 併其地之五所内

其来石別二子 併其地之五所内

其来石別二子 併其地之五所内

二

東 新田 町 御 前

一 此の地程亮に在る老妻は又此の地程
上段必之杖年如し此の地程

廿五

一 此の地程

一 此の地程

一 此の地程

一 此の地程

一 此の地程

一 此の地程

一 此の地程

一 此の地程

一 此の地程

廿三

一 此の地程

一 此の地程

一 此の地程

一 此の地程

125
17

新人多矣

一 尋日宗之入行 廿五 所請

一 今部 爲者 棟 中 人 結 事 意

一 等 一 事 位 亦 事 也 亦 力 亦 事 也

一 東 道 塔 車 事 也 三 年 如 餘 亦 事 也

一 本 事 由 光 者 後 亦 亦 亦 亦 亦

一 亦 亦 亦 亦 亦 亦 亦 亦 亦

一 余 抑 亦 抑 亦 亦 亦 亦 亦 亦

一 亦 亦 亦 亦 亦 亦 亦 亦 亦

一 亦 亦 亦 亦 亦 亦 亦 亦 亦

一 亦 亦 亦 亦 亦 亦 亦 亦 亦

一 亦 亦 亦 亦 亦 亦 亦 亦 亦

一 亦 亦 亦 亦 亦 亦 亦 亦 亦

一 亦 亦 亦 亦 亦 亦 亦 亦 亦

一 亦 亦 亦 亦 亦 亦 亦 亦 亦

一 亦 亦 亦 亦 亦 亦 亦 亦 亦

125
18

十之人目心

一 相并リ第其下戒重ハカ末迄
旨以在御の共同下三全迄ニ

一 高前致之然之来河反 一

若

一 進方其来下以ニ此致治子

一 行守其治以以治者来其来其来其来

一 行守其治以以治者来其来其来其来

一 行守其治以以治者来其来其来其来

一 行守其治以以治者来其来其来其来

一 行守其治以以治者来其来其来其来

一 行守其治以以治者来其来其来其来

一 行守其治以以治者来其来其来其来

一 行守其治以以治者来其来其来其来

一 行守其治以以治者来其来其来其来

一 行守其治以以治者来其来其来其来

一 行守其治以以治者来其来其来其来

一 行守其治以以治者来其来其来其来

止

16. 125 19

一カホリテ示シ奉ル所トシテ

一、殿後所内ニテ廿一人、松川市山人

三人、下向、所考多シ、所成所云

一、初段所考、以向京、所考多シ、所成所云

毎月上ノ諸考、所考多シ、所成所云

一、古本ノ所考、所考多シ、所成所云

一、古本ノ所考、所考多シ、所成所云

一、古本ノ所考、所考多シ、所成所云

一、古本ノ所考、所考多シ、所成所云

一、古本ノ所考、所考多シ、所成所云

丹方

一、田楽、所考多シ、所成所云

一、田楽、所考多シ、所成所云

一、田楽、所考多シ、所成所云

一、田楽、所考多シ、所成所云

一、田楽、所考多シ、所成所云

一、田楽、所考多シ、所成所云

一、田楽、所考多シ、所成所云

一、田楽、所考多シ、所成所云

125
20
...
...

...
...

...

...

...

...

...

...

...

...

...

...

...

...

...

...

...

...

...

...

...

一 場一多乃如

其生法事

三

三

一 若尾澤老河由

平内止余

三

三

一 津野口河布

三

三

三

一 同恩方清下字

外其口

三

三

一 去有信入余并

多取并

三

三

一 五子可石

同和同

三

三

一 總部中作

以名

三

三

一 此河守

即其

三

三

一 此

三

三

三

一 此

三

三

三

一 此

三

三

三

一 此

三

三

三

一 此

三

三

三

一 此

三

三

三

一 此

三

三

三

一 此

三

三

三

一 此

三

三

三

一 此

三

三

三

一 此

三

三

三

一 此

三

三

三

一 此

三

三

三

Handwritten text in cursive script, likely a list or record.

Handwritten text in cursive script, likely a list or record.

Handwritten text in cursive script, likely a list or record.

Handwritten text in cursive script, likely a list or record.

Handwritten text in cursive script, likely a list or record.

Handwritten text in cursive script, likely a list or record.

Handwritten text in cursive script, likely a list or record.

Handwritten text in cursive script, likely a list or record.

Handwritten text in cursive script, likely a list or record.

Handwritten text in cursive script, likely a list or record.

Handwritten text in cursive script, likely a list or record.

Handwritten text in cursive script, likely a list or record.

Handwritten text in cursive script, likely a list or record.

Handwritten text in cursive script, likely a list or record.

Handwritten text in cursive script, likely a list or record.

Handwritten text in cursive script, likely a list or record.

Handwritten text in cursive script, likely a list or record.

Handwritten text in cursive script, likely a list or record.

Handwritten text in cursive script, likely a list or record.

Handwritten text in cursive script, likely a list or record.

Handwritten characters at the top right of the page, possibly a title or header.

125 23

中川ノ中ノ井ノ水ノ人ノ飯ノ多クノ封ノ
其ノ中ノ水ノ人ノ飯ノ多クノ封ノ
其ノ中ノ水ノ人ノ飯ノ多クノ封ノ

一 中川ノ中ノ井ノ水ノ人ノ飯ノ多クノ封ノ
一 其ノ中ノ水ノ人ノ飯ノ多クノ封ノ
一 其ノ中ノ水ノ人ノ飯ノ多クノ封ノ

一 中川ノ中ノ井ノ水ノ人ノ飯ノ多クノ封ノ
一 其ノ中ノ水ノ人ノ飯ノ多クノ封ノ
一 其ノ中ノ水ノ人ノ飯ノ多クノ封ノ

一 中川ノ中ノ井ノ水ノ人ノ飯ノ多クノ封ノ
一 其ノ中ノ水ノ人ノ飯ノ多クノ封ノ
一 其ノ中ノ水ノ人ノ飯ノ多クノ封ノ
一 其ノ中ノ水ノ人ノ飯ノ多クノ封ノ
一 其ノ中ノ水ノ人ノ飯ノ多クノ封ノ

125
24

大谷 隆 宣

新編 大谷井上 隆宣 著 隆宣 著

隆宣 著 隆宣 著 隆宣 著 隆宣 著

隆宣 著 隆宣 著 隆宣 著 隆宣 著

隆宣 著 隆宣 著 隆宣 著 隆宣 著

隆宣 著 隆宣 著 隆宣 著 隆宣 著

隆宣 著 隆宣 著 隆宣 著 隆宣 著

隆宣 著 隆宣 著 隆宣 著 隆宣 著

隆宣 著 隆宣 著 隆宣 著 隆宣 著

隆宣 著 隆宣 著 隆宣 著 隆宣 著

十二月朔

一 册子仁王册名不格法行焉 予其券

之法係十二以下生

一 册子一身予之 法及外有券焉

一 今言及多功 中成三力云 某佳格内信符仁

一 心道法所法立行券

一 每册出法行券云云 法及外有券焉

予其券 册子而之 予其券 册子而之

一 册子而之 予其券 册子而之

一 册子而之 予其券 册子而之

十信并取券并仁令 券符理之便券

深信云云 法下下十人 十信并取券并仁令

以内未边详加勘 二册并取券并仁令

法下并指到券并十信并取券并仁令

法下并指到券并十信并取券并仁令

法下并指到券并十信并取券并仁令

法下并指到券并十信并取券并仁令

法下并指到券并十信并取券并仁令

h 2004

Handwritten text at the top of the page, including the name "Bartholomaeus" written in a cursive script.

Handwritten text in the upper right section, possibly a title or introductory note.

Handwritten text in the middle right section, continuing the main body of the document.

Handwritten text in the lower right section, including a list of items or names.

Handwritten text in the middle left section, continuing the main body of the document.

Handwritten text in the lower left section, including a list of items or names.

Handwritten text in the bottom left section, including a list of items or names.

1. 用文
... ..

1. 聖佛中於塔
... ..

1. 聖佛及聖君
... ..

1. 聖佛及聖君
... ..

1. 聖佛及聖君
... ..

1. 聖佛及聖君
... ..

1. 聖佛及聖君
... ..

1. 聖佛及聖君
... ..

1. 聖佛及聖君
... ..

1. 聖佛及聖君
... ..

1. 聖佛及聖君
... ..

1. 聖佛及聖君
... ..

1. 聖佛及聖君
... ..

1. 聖佛及聖君
... ..

1. 聖佛及聖君
... ..

1. 聖佛及聖君
... ..

一 正也者待是也

一 正也者待是也

一 正也者待是也

一 初本才二正也者待是也

一 初本才二正也者待是也

一 初本才二正也者待是也

一 初本才二正也者待是也

一 初本才二正也者待是也

一 初本才二正也者待是也

一 初本才二正也者待是也

一 初本才二正也者待是也

一 初本才二正也者待是也

一 初本才二正也者待是也

一 初本才二正也者待是也

一 初本才二正也者待是也

一 初本才二正也者待是也

一 初本才二正也者待是也

一 初本才二正也者待是也

一 初本才二正也者待是也

二

一 杉明人史七行少下等

一 地客等所遺等

三

一 其一身方如 時易語也

一 長卷子中法使語人元人井定秋

一 云之老下中作等

一 同考神个并一折名等

一 始考等 法使の元失主等

一 一其是等 一原中一其是等

一 成氏所予古向訪終

一 三干州廿廿二法

一 一其是等 一原中一其是等

一 依取此斗金也

一 重直向云方成

一 法則 折節之

一 内務等所

一 法り等

一 社会神

511

知多子三郎孫子一此上云
知多子三郎孫子一此上云
知多子三郎孫子一此上云
知多子三郎孫子一此上云
知多子三郎孫子一此上云
知多子三郎孫子一此上云
知多子三郎孫子一此上云
知多子三郎孫子一此上云
知多子三郎孫子一此上云
知多子三郎孫子一此上云

四

一 知多子三郎孫子一此上云
知多子三郎孫子一此上云
知多子三郎孫子一此上云
知多子三郎孫子一此上云
知多子三郎孫子一此上云
知多子三郎孫子一此上云
知多子三郎孫子一此上云
知多子三郎孫子一此上云
知多子三郎孫子一此上云
知多子三郎孫子一此上云

一 知多子三郎孫子一此上云

一 知多子三郎孫子一此上云
知多子三郎孫子一此上云
知多子三郎孫子一此上云
知多子三郎孫子一此上云
知多子三郎孫子一此上云
知多子三郎孫子一此上云
知多子三郎孫子一此上云
知多子三郎孫子一此上云
知多子三郎孫子一此上云
知多子三郎孫子一此上云

一 知多子三郎孫子一此上云
知多子三郎孫子一此上云
知多子三郎孫子一此上云
知多子三郎孫子一此上云
知多子三郎孫子一此上云
知多子三郎孫子一此上云
知多子三郎孫子一此上云
知多子三郎孫子一此上云
知多子三郎孫子一此上云
知多子三郎孫子一此上云

一

一

一 知多子三郎孫子一此上云
知多子三郎孫子一此上云
知多子三郎孫子一此上云
知多子三郎孫子一此上云
知多子三郎孫子一此上云
知多子三郎孫子一此上云
知多子三郎孫子一此上云
知多子三郎孫子一此上云
知多子三郎孫子一此上云
知多子三郎孫子一此上云

一 知多子三郎孫子一此上云

一

定未子石八斗之木

訂抄

一 川百十石四斗内十六石四斗内斗多々姓如之石

以内石二斗九升三勺 下百姓

石八斗五升八勺三勺 二斗七勺

二斗二升二勺是飯三斗 一石四斗六升六勺下二斗七勺

一石七斗 廿七 一石五斗五勺 二斗七勺

八斗一升 廿九 三斗 三斗 三斗

合十石四斗三升三勺

石五斗五勺之石八斗之石

石五斗五勺之石八斗之石

石五斗五勺之石八斗之石

石五斗五勺之石八斗之石

石五斗五勺之石八斗之石

石五斗五勺之石八斗之石

石五斗五勺之石八斗之石

石五斗五勺之石八斗之石

石五斗五勺之石八斗之石

石五斗五勺之石八斗之石

石五斗五勺之石八斗之石

石

至入地田收三十余不之年由括

大余五十一办也心

余新酒以下行未十二名之酒下瓶

非之...

余能...

余好... 能... 余...

我...

余...

余...

余...

余... 他... 余... 他... 余... 他...

共九

此の上と下と...
おしく人...
此は...
此は...
此は...

古

一 鴻一...
一 鴻一...

一 等持...
一 等持...

此...
此...
此...

一 意...
一 意...

一 此...
一 此...
一 此...
一 此...

此...
此...

Handwritten text at the top right, possibly a title or header, written in cursive.

Handwritten text in the upper right section, including the characters '文' and '年'.

Handwritten text in the middle right section, including the characters '東' and '寺'.

Handwritten text in the middle left section, including the characters '并' and '同'.

Handwritten text in the lower left section, including the characters '寺' and '年'.

隆新寺寺檀越

松次郎

化寺檀越有入信地

金砂林修所

三二床

隆聖
七年立和經業

十廿
刻文松相

十廿
豐洲松相心園

隆聖
隆聖松相業

隆聖
隆聖松相業

隆聖
隆聖松相業

隆聖
隆聖松相業

隆聖
隆聖松相業

隆聖
隆聖松相業

隆聖
隆聖松相業

隆聖
隆聖松相業

隆聖
隆聖松相業

隆聖
隆聖松相業

隆聖
隆聖松相業

隆聖
隆聖松相業

隆聖
隆聖松相業

隆聖
隆聖松相業

隆聖
隆聖松相業

隆聖
隆聖松相業

隆聖
隆聖松相業

十一
法定札後案

三廿一日

一 尚是王の各字也に記す

一 些米新從後所 一 金奉刻中分款不

同 陸運之委 江記從後所 一 七公 支乘

新 從後所 一 一 年 而 築 初 同 金 奉 刻

可 一 一 心 不 信 上 昔 以 先 一 概 多 數 也

會 一 一 一 一 上 著 之 有 一 一 一 一 一 一 一 一

而 却 法 而 行 者 於 法 也 下 又 年 中 也

學 一 下 加 一 一 一 一 一 一 一 一 一 一 一 一 一 一 一

控 法 之 一 一 一 一 一 一 一 一 一 一 一 一 一 一 一

亦 作 一 一 一 一 一 一 一 一 一 一 一 一 一 一 一

九

一 一 一 一 一 一 一 一 一 一 一 一 一 一 一

一 一 一 一 一 一 一 一 一 一 一 一 一 一 一

三 一 一 一 一 一 一 一 一 一 一 一 一 一 一

一 一 一 一 一 一 一 一 一 一 一 一 一 一 一

三

一 藤原 公家

一 藤原 公家

一 藤原 公家

一 藤原 公家

一 藤原 公家

一 藤原 公家

一 藤原 公家

一 藤原 公家

一 藤原 公家

一 藤原 公家

一 藤原 公家

一 藤原 公家

一 藤原 公家

一 藤原 公家

一 藤原 公家

以外品得人信譽 懷春在

一 位諸君の可なりと云ふ、
言書 言書 言書

植ふ者亦... 言書

一 即用最市... 言書

言書

一 思ふ事... 言書

一 今言の事... 言書

一 此後... 言書

言書

言書

十二百

一 善心... 言書

一 安んず... 言書

多量... 言書

一 行末... 言書

言書

言書

一 川... 言書

言書

Handwritten notes on a small paper slip at the top of the page.

Handwritten notes on a small paper slip at the top of the page.

一 一言の得るべきは我々の一人一人
 常に責を負ふべきにして他人の
 送迎に任ずべき事ならず一人一人
 身の内火に燃らし余白なれば
 能く及ぶべき事なり
 此れ我々の責任なり
 一 一言の得るべきは我々の一人一人
 常に責を負ふべきにして他人の
 送迎に任ずべき事ならず一人一人
 身の内火に燃らし余白なれば
 能く及ぶべき事なり
 此れ我々の責任なり
 一 一言の得るべきは我々の一人一人
 常に責を負ふべきにして他人の
 送迎に任ずべき事ならず一人一人
 身の内火に燃らし余白なれば
 能く及ぶべき事なり
 此れ我々の責任なり

一 一言の得るべきは我々の一人一人
 常に責を負ふべきにして他人の
 送迎に任ずべき事ならず一人一人
 身の内火に燃らし余白なれば
 能く及ぶべき事なり
 此れ我々の責任なり

一 延祐法抄事 於其河院地より言部
 下地一石三石の地ありて中三石に
 一帯に之より先之入言沙野中下
 法部之如以由石淨之 精舎之
 在河院之方あり

一 延祐所より延祐所より別名ありて
 一 延祐所より人延祐法より別名ありて
 一 延祐所より言部之延祐所より
 一 延祐所より言部之延祐所より
 一 延祐所より言部之延祐所より

一 延祐所より言部之延祐所より
 一 延祐所より言部之延祐所より
 一 延祐所より言部之延祐所より
 一 延祐所より言部之延祐所より

一 延祐所より言部之延祐所より
 一 延祐所より言部之延祐所より
 一 延祐所より言部之延祐所より
 一 延祐所より言部之延祐所より

Handwritten text at the top right corner.

Handwritten title or header text.

Handwritten text line 1.

Handwritten text line 2.

Handwritten text line 3.

Handwritten text line 4.

Handwritten text line 5.

Handwritten text line 6.

Handwritten text line 7.

Handwritten text line 8.

Handwritten text line 9.

Handwritten text line 10.

Handwritten text line 11.

Handwritten text line 12.

Handwritten text line 13.

Handwritten text line 14.

Handwritten text line 15.

Handwritten text line 16.

Handwritten text line 17.

Handwritten text line 18.

Handwritten text line 19.

Small handwritten mark at the bottom left.

別の部あり

一 中身の内 抑以是身事りて之に授
取て之を考へ

一 才を考へ新之抄中身事りて之に授
取て之を考へ

一 留所中身事りて之に授
取て之を考へ

一 手記取て之を考へ
取て之を考へ

一 大辨抄取て之を考へ
取て之を考へ

一 御長所小某院に御却出位名を并傳
鏡中御長所記傳止し書時人并傳

十才の書下

一 宣旨 報考書得奉 入戒一礼法行田合

一 御長所名立 御却出位名を并傳
御長所名立 御却出位名を并傳

一 御長所名立 御却出位名を并傳
御長所名立 御却出位名を并傳

一 御長所名立 御却出位名を并傳
御長所名立 御却出位名を并傳

三十一

一 事の次第

一 一 功の如く之の功の如く

一 一 功の如く之の功の如く

十月

一 一 功の如く之の功の如く

一 一 功の如く之の功の如く

一 一 功の如く之の功の如く

一 一 功の如く之の功の如く

十月

一 一 功の如く之の功の如く

一 一 功の如く之の功の如く

一 一 功の如く之の功の如く

一 一 功の如く之の功の如く

一 一 功の如く之の功の如く

一 一 功の如く之の功の如く

十月

一 一 功の如く之の功の如く

一 一 功の如く之の功の如く

125
43

144/172024

125
44

一 日吉州一功一先至之別是并三

一 兼山公孫女三子孫一

一 兼山公孫女三子孫一

一 海邊兼山公孫女三子孫一

一 海邊兼山公孫女三子孫一

一 兼山公孫女三子孫一

一 兼山公孫女三子孫一

一 兼山公孫女三子孫一

一 兼山公孫女三子孫一

一 兼山公孫女三子孫一

一 兼山公孫女三子孫一

一 兼山公孫女三子孫一

一 兼山公孫女三子孫一

一 兼山公孫女三子孫一

一 兼山公孫女三子孫一

一 兼山公孫女三子孫一

一 兼山公孫女三子孫一

兼山公孫女三子孫一

以者為記王亦不為記

一 抄

...

抄

...

...

...

...

...

...

...

...

...

...

...

...

...

...

...

...

...

口人引云之世者下以而入
下八分也亦不亦多也人案下

一 今言日中折回重端也

一 老人初年事の心也

廿二

一 丁卯十日中物記考案出物記之情下之
土の道想明也 物記考案出物記之情下之
より東字 而改業 以の 中 也

一 他方丁卯十日北時改 同持也 今引云之 下 行 法 又 之 下

三 口 送 字 今 引 北 時 改 下 持 如 万 下 也

一 事 考 持 也 送 字 申 改 字 人 今 引 云 之 也
為 三 中 今 引 云 之 也 全 七 信 下 之 也 今 引 云 之 也

井 三 中 今 引 云 之 也 每 家 改 之 也 石 持 也 考 案
中 引 云 之 也 持 也 考 案 出 物 記 之 情 下 之 也 今 引 云 之 也

新 持 也 考 案 出 物 記 之 情 下 之 也 今 引 云 之 也
考 案 出 物 記 之 情 下 之 也 今 引 云 之 也

一 取 解 物 記 考 案 出 物 記 之 情 下 之 也 今 引 云 之 也

考 案 出 物 記 之 情 下 之 也 今 引 云 之 也

月抄

125
47

125
47

天

方者其... 江... 年... 中...

一 明... 時... 中... 之... 所...

外... 心... 行... 以... 所...

者... 者... 者... 者... 者...

一 是... 者... 者... 者...

一 是... 者... 者... 者...

一 今... 者... 者... 者...

廿三日

...

一 十... 者... 者... 者...

一 切... 者... 者... 者...

...

一 切... 者... 者... 者...

一 切... 者... 者... 者...

...

...

一 内... 者... 者... 者...

...

一 皇... 者... 者... 者...

一 年... 者... 者... 者...

...

初一年一抄書

立心修德 柱一可也

一 弟信口法 送業中前法定

請之 坐平全平修

言亦法行 抄諸業北書

掃回法行 日堂業北書

走步法行 行功業北書

以法法行 昔

永善法行 昔

行高法行 昔

益經法行 昔

石經法行 昔

書

一 信書山書卷第

一 中法一書中

一 法書是抄中

抄書卷第
抄書卷第

抄書卷第

抄書卷第

抄書卷第

抄書卷第

抄書卷第

抄書卷第

抄書卷第

抄書卷第

抄書卷第

抄書卷第

抄書卷第

抄書卷第

抄書卷第

抄書卷第

抄書卷第

抄書卷第

抄書卷第

抄書卷第

抄書卷第

抄書

1892-12-25
125
49
1892-12-25

一 諸君の御覧に
おかけ申上り
御覧に
おかけ申上り
御覧に
おかけ申上り

一 諸君の御覧に
おかけ申上り
御覧に
おかけ申上り
御覧に
おかけ申上り

一 諸君の御覧に
おかけ申上り
御覧に
おかけ申上り
御覧に
おかけ申上り

一 諸君の御覧に
おかけ申上り
御覧に
おかけ申上り
御覧に
おかけ申上り

一 諸君の御覧に
おかけ申上り
御覧に
おかけ申上り
御覧に
おかけ申上り

一 諸君の御覧に
おかけ申上り
御覧に
おかけ申上り
御覧に
おかけ申上り

一 諸君の御覧に
おかけ申上り
御覧に
おかけ申上り
御覧に
おかけ申上り

1892-12-25

Handwritten text at the top right, possibly a title or header.

125
50

Handwritten text at the bottom right, possibly a signature or date.

Main body of handwritten text in cursive style, consisting of several vertical columns. The text is dense and difficult to decipher due to the cursive script.

Handwritten text on the left side, possibly a separate entry or a note.

上
Handwritten text at the bottom left, possibly a signature or a specific reference.

此乃沙知尸他尸之流者尸之程之流
 其大略之辨年者久之未著中流之
 勿不辨梅精而之其于中流者余元
 子事曰石徑梅精而之其于中流者
 新所始之以白之入年一其始其名

三作雙雙有身以元事也為法靈也
 作似之今力人五繪得又持旅也
 世之曰一作也今作也其也

一 定遠坊市市心北之河比而也

一 崇本寺(四力延進)

一 世所傳法靈也
 世所傳法靈也
 世所傳法靈也

廿五

一 百千名(卷之百)及(好)之(事)
 一 今(建)之(事)也
 一 今(身)之(事)也
 一 今(身)之(事)也

一 高(原)之(事)也

一 今(身)之(事)也

一 其(身)之(事)也

一 今(身)之(事)也

Handwritten signature or title at the top right of the page.

25
52

一 白 雲 如 烟 言 六 希 亦 心 善 大

一 雲 從 心 善 亦 善 亦 善 亦 善 亦 善

竹 溪 小 舟 亦 亦 亦 亦 亦 亦 亦 亦

一 志 其 亦 亦 亦 亦 亦 亦 亦 亦

一 雲 雨 狂 風 亦 亦 亦 亦 亦 亦 亦 亦

一 雲 雨 狂 風 亦 亦 亦 亦 亦 亦 亦 亦

一 雲 雨 狂 風 亦 亦 亦 亦 亦 亦 亦 亦

一 雲 雨 狂 風 亦 亦 亦 亦 亦 亦 亦 亦

Handwritten text in the middle section, possibly a signature or a specific note.

一 行 業 亦 亦 亦 亦 亦 亦 亦 亦

一 行 業 亦 亦 亦 亦 亦 亦 亦 亦

一 行 業 亦 亦 亦 亦 亦 亦 亦 亦

一 行 業 亦 亦 亦 亦 亦 亦 亦 亦

一 行 業 亦 亦 亦 亦 亦 亦 亦 亦

一 行 業 亦 亦 亦 亦 亦 亦 亦 亦

一 行 業 亦 亦 亦 亦 亦 亦 亦 亦

一 寺 堂 亦 亦 亦 亦 亦 亦 亦 亦

寺 堂 亦 亦 亦 亦 亦 亦 亦 亦

一 寺 堂 亦 亦 亦 亦 亦 亦 亦 亦

一 年中出立の湯方年日近成く高き事
 然るに用道上海井田等々
 訂定事候一其一回別
 此等事取押付不答向成方候事候事
 候事

一 程候事言候所事候事
 此等事候事候事
 比一事り候事人曰若事候事
 此等事候事候事

一 此等事候事候事

州事

一 此等事候事候事
 一 此等事候事候事
 一 此等事候事候事
 一 此等事候事候事

一 此等事候事候事
 一 此等事候事候事

一 此等事候事候事

一 雲天 雲天 雲天 雲天 雲天 雲天 雲天 雲天 雲天 雲天

一 雲天 雲天 雲天 雲天 雲天 雲天 雲天 雲天 雲天 雲天

一 雲天 雲天 雲天 雲天 雲天 雲天 雲天 雲天 雲天 雲天

一 雲天 雲天 雲天 雲天 雲天 雲天 雲天 雲天 雲天 雲天

一 雲天 雲天 雲天 雲天 雲天 雲天 雲天 雲天 雲天 雲天

一 雲天 雲天 雲天 雲天 雲天 雲天 雲天 雲天 雲天 雲天

一 雲天 雲天 雲天 雲天 雲天 雲天 雲天 雲天 雲天 雲天

一 雲天 雲天 雲天 雲天 雲天 雲天 雲天 雲天 雲天 雲天

Yours affectionately
W. W.

一 雲天 雲天 雲天 雲天 雲天 雲天 雲天 雲天 雲天 雲天

一 雲天 雲天 雲天 雲天 雲天 雲天 雲天 雲天 雲天 雲天

一 雲天 雲天 雲天 雲天 雲天 雲天 雲天 雲天 雲天 雲天

一 雲天 雲天 雲天 雲天 雲天 雲天 雲天 雲天 雲天 雲天

一 雲天 雲天 雲天 雲天 雲天 雲天 雲天 雲天 雲天 雲天

一 雲天 雲天 雲天 雲天 雲天 雲天 雲天 雲天 雲天 雲天

一 雲天 雲天 雲天 雲天 雲天 雲天 雲天 雲天 雲天 雲天

尺八

尺八の音は、
竹の節を叩く音に似て、
清らかな響きを持つ。
江戸時代には、
茶屋や酒場でよく
演奏された。
その音は、
心落ち着かせる
効果がある。
尺八の歴史は、
古くからある。
その起源は、
中国から伝わった
といわれる。
尺八の演奏は、
呼吸の調節が
非常に重要である。
尺八の音は、
自然の音に似ている。
尺八の音は、
心を落ち着かせる
効果がある。

一、尺八の音は、
清らかな響きを持つ。

尺八の音は、
清らかな響きを持つ。

一、尺八の音は、
清らかな響きを持つ。

尺八の音は、
清らかな響きを持つ。

尺八の音は、
清らかな響きを持つ。

一、尺八の音は、
清らかな響きを持つ。

一、尺八の音は、
清らかな響きを持つ。

一、尺八の音は、
清らかな響きを持つ。

一、尺八の音は、
清らかな響きを持つ。

尺八

尺八の音は、
清らかな響きを持つ。
尺八の音は、
清らかな響きを持つ。
尺八の音は、
清らかな響きを持つ。

洪印年小

唐列二行 己字一行

洪印年小

洪印一行

洪印年小 洪印一行 中法一行

牛車印一行

洪印年小

洪印年小

洪印年小

洪印年小

洪印年小

洪印年小

一 洪印年小

一 洪印年小

洪印年小

洪印年小

125
57

加嘉成

正三位友章

正二位下 正四位下 正五位下
正六位 正七位

正三位友章

正四位下 正五位下 正六位下
正七位下 正八位下

正三位友章

正四位下 正五位下 正六位下
正七位下 正八位下
正九位下 正十位下

友胤

正三位友章

正四位下

正五位下

正六位下