

大衆院寺社雜事記 百四十二

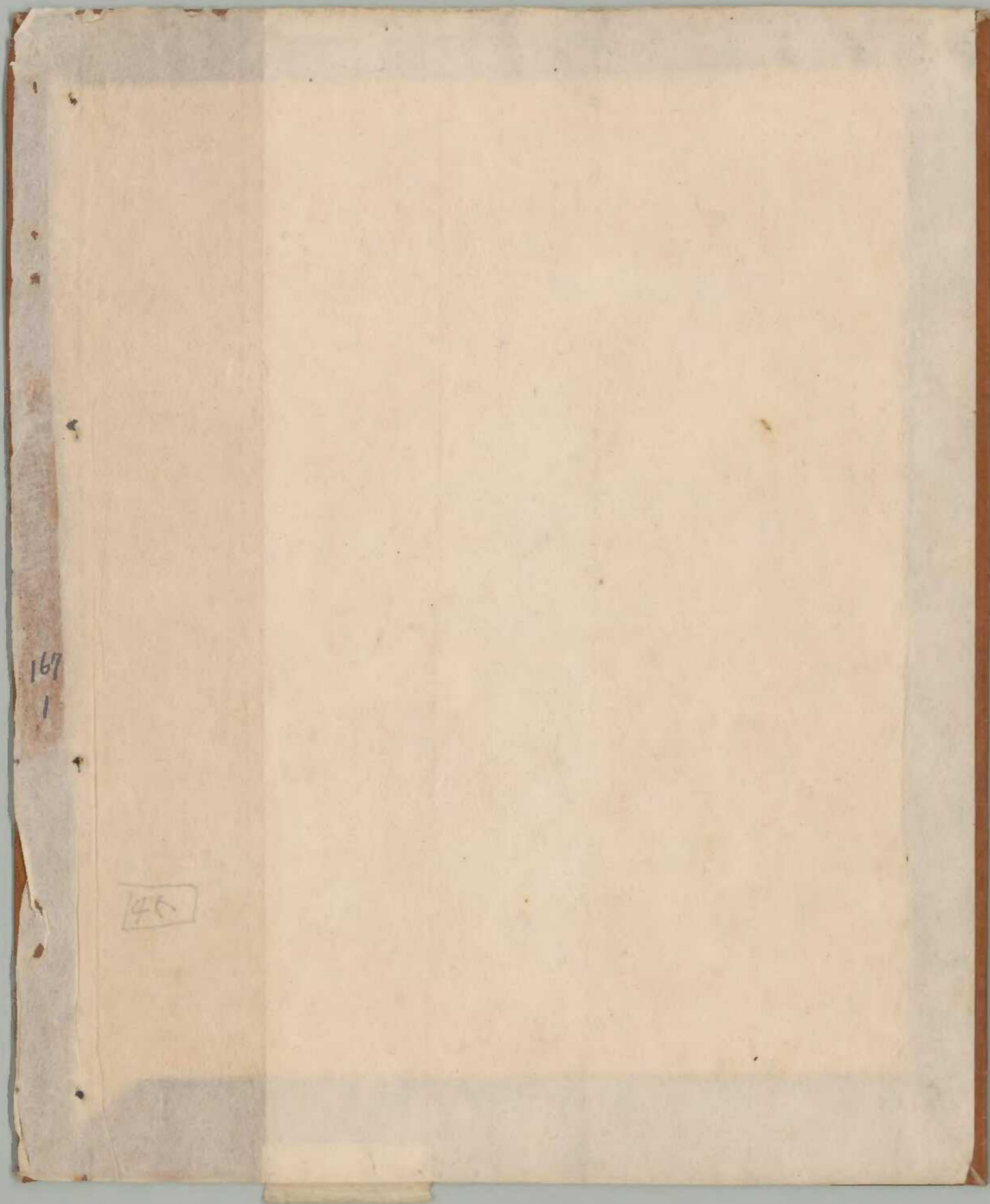
古文書

三十兩
五一四號

| | |
|------|-----------|
| 内閣文庫 | |
| 番號 | 和 21122 |
| 冊數 | 167 (137) |
| 函號 | 古 27 514 |

寺社雜事記





167

1

45

三三〇寺共一八九

明應四年正月

寺社雜事記
付院家

167
2

百四十二

此出經籍部新正野殿

陽憲四年五月

和州府

四月十一



明應元年

赤い文字あり

弟百五十六

寺社雜事記

付家

167
3



百四十一

大藏院

明應六年

赤上平次

弟百六

寺社雜事記

付院家

大藏院



167
3

Handwritten text, possibly a date or reference number, written vertically in the upper left quadrant.

Handwritten text, possibly a name or title, written vertically in the upper left quadrant.

Handwritten text, possibly a signature or name, written vertically in the center of the page.

137
4

明應三年六月



第百字六
寺社部事記
付彦家

Handwritten text in cursive style (sōsho), spanning across the gutter and both pages. The text is dense and difficult to decipher due to the cursive script, but appears to be a record or account. The right page contains approximately 10 vertical columns of text, while the left page contains about 5 columns.

一 年終有夢

一 五場演說

一 三月因月

一 別全同

一 存余金銀計三等

一 存下少列書前

一 若若又宜也

一 同以送也

一 同若也

一 若特也

一 如川也後為用

一 諸名及也

一 松平印子送院路也

一 若乃也

一 若若送院路也

一 松平送院路也

一 若若送院路也

一 松平也

一 以川也

一 席松也

一 小塔也

一 寺言中

一 中若針也

一 記若也

100

137
6

明德二年二月一日丙戌

大藏卿 藤原 實家

當今少正信三十二年

國司公長右大臣

豐前守別當藤原實家

持方法市人德信實家

三

一

二

三

四

五

六

七

八

九

十

十一

十二

十三

十四

十五

十六

十七

十八

十九

天下第... 寺社... 和... 律法... 大... 和...

一 相... 漢... 曰... 若... 結... 律...
一 此... 武... 七... 軍... 一... 事... 名... 子...

一 今... 意... 為... 所... 出... 其... 升... 于... 階... 矣...

一 漢... 三... 月... 皆... 定... 之... 也... 所... 以... 自...

一 亦... 記... 念... 所... 用... 約... 一... 一...

一 華... 元... 之... 功... 一... 一... 一... 一...

一 壽... 德... 化... 一... 一... 一... 一... 一... 一...

一 一... 年... 一... 一... 一... 一... 一... 一... 一...

一 一... 一... 一... 一... 一... 一... 一... 一... 一... 一...

一 一... 一... 一... 一... 一... 一... 一... 一... 一... 一... 一...

一 一... 一... 一... 一... 一... 一... 一... 一... 一... 一... 一... 一...

一 宗... 宗... 宗... 宗... 宗... 宗... 宗... 宗... 宗... 宗... 宗... 宗...

本阿廷 是物之 言也 其心

臣能功序 其物上 為力 臣 是物之 言
下 乃 乃 考

其物之 言也 其心

一 本阿廷 是物之 言也 其心

二 口 考 乃

一 其物之 言也 其心

一 其物之 言也 其心

一 其物之 言也 其心

一 當至 本 中 而 一 始 終 能 在 二 始 終

一 其物之 言也 其心

一 其物之 言也 其心

一 其物之 言也 其心

一 其物之 言也 其心

一 其物之 言也 其心

一 其物之 言也 其心

一 其物之 言也 其心

一 其物之 言也 其心

計一劫多... 劫後... 劫前... 劫中... 劫後... 劫前... 劫中... 劫後...

劫前... 劫中... 劫後... 劫前... 劫中... 劫後...

二

一 讀... 劫後... 劫前... 劫中...

劫前... 劫中... 劫後...

一 劫後... 劫前... 劫中...

一 劫後... 劫前... 劫中...

一 劫後... 劫前... 劫中...

劫前... 劫中... 劫後...

一 劫後... 劫前... 劫中...

一 劫後... 劫前... 劫中...

三

一 劫後... 劫前... 劫中...

劫前... 劫中... 劫後...

以多

137
11

一 景松浦故之同鏡持子より后二年

一 景松浦同鏡持子より后二年

一 景松浦同鏡持子より后二年

景松浦同鏡持子より后二年

一 景松浦同鏡持子より后二年

一 景松浦同鏡持子より后二年

一 景松浦同鏡持子より后二年

一 景松浦同鏡持子より后二年

一 景松浦同鏡持子より后二年

一 景松浦同鏡持子より后二年

一 景松浦同鏡持子より后二年

一 景松浦同鏡持子より后二年

一 景松浦同鏡持子より后二年

一 景松浦同鏡持子より后二年

玉子

一 景松浦同鏡持子より后二年

子

一 景松浦同鏡持子より后二年

一 吉田内閣第一回臨時閣議 格令回示 九月二十日

一 格令三三三 一 漢字片紙

一 吉田内閣臨時閣議 格令回示 九月二十日

格令片紙

一 明憲法草案 格令回示 九月二十日

格令片紙

一 明憲法草案 格令回示 九月二十日

格令片紙

一 明憲法草案 格令回示 九月二十日

一 吉田内閣第一回臨時閣議 格令回示

一 吉田内閣第一回臨時閣議 格令回示

格令片紙

一 吉田内閣第一回臨時閣議 格令回示

格令片紙

格令片紙

格令片紙

格令片紙

格令片紙

一 芝居所へ不慮に

言

- 一 火薬一節 芝居所 持込 取一 年終
- 一 鞠田七草 木村 芝居所 併 買入 取一 以外
- 一 酒 下 取一
- 一 鞠田 一 芝居所 取一 取一 取一 取一 取一
- 一 小切 一 芝居所 取一 取一 取一
- 一 芝居所 取一 取一 取一

芝居振

- 一 酒 一 芝居所 取一 取一 取一
- 一 取一 取一 取一 取一 取一
- 一 北国 芝居所 取一 取一 取一
- 一 小切 芝居所 取一 取一 取一
- 一 取一 取一 取一 取一 取一
- 一 取一 取一 取一 取一 取一
- 一 取一 取一 取一 取一 取一

二 三乃烟山守院式海等母以与の二塩物云
 事申言等若也如重能存可了事申一
 母形一今身之九等事不向待也行而所
 空身一用一の之場事有云二塩川運
 用申之公乘上云事有云云云云云云云云
 其取可及取云云云云云云云云云云云云
 入運より言二事以中事運云云云云云云
 事可也事

仁王州大万妻云云云云云云云云云云
 一 二乃見心酒油一清米糲油
 一 計外好知云云云云云云云云云云云
 一 割度北州控一取一五持子 一乃一平
 一 一乃言言言言言言言言言言言言言言
 一 中流行取控一取三取平一乃一平

上

一 西一平上ノ四季長敷ノ然物
音同下也

一 以名成運子井三戸作命ノ也

一 中甸十千長当子作也立野ノ

一 一ノ名居也一ノ事別余藏子

一 去年一様別合ノ新位也勿何
考ノ事年一様一様作也能一様者
下合ノ事年一様一様作也能一様者
カノ上ノ様合也下ノ事年一様者

一 事十ノ事年一様一様作也能一様者

一 一様一様法格不立一様一様

一 一様一様法格不立一様一様

一 法中一様一様法格不立一様一様

一 法中一様一様法格不立一様一様

一 末ノ一様一様法格不立一様一様

一 長百一様一様法格不立一様一様

一 官人同ノ事

指是第...
...
...

...
...

...
...

...
...

...
...

...
...

...
...

...
...

...
...

...
...

...
...

...
...

...
...

...
...

...
...

...
...

永行不極

永行

立心不

立心

性受不傳

性受

兼身不

兼身

動法不

動法

秀身不

秀身

報身不

報身

實身不

實身

壽身不

壽身

壽身

壽身

壽身

壽身

壽身

壽身

壽身

壽身

壽身

壽身

壽身

壽身

永行不極

Handwritten signature or name in cursive script.

長方恭送... 大... 為... 行...

恭... 送... 大... 為... 行...

大... 行... 恭... 送...

大... 行... 恭... 送...

大... 行... 恭... 送...

大... 行... 恭... 送...

大... 行... 恭... 送...

大... 行... 恭... 送...

大... 行... 恭... 送...

大... 行... 恭... 送...

大... 行... 恭... 送...

大... 行... 恭... 送...

大... 行... 恭... 送...

大... 行... 恭... 送...

大... 行... 恭... 送...

大... 行... 恭... 送...

小三子行記

小三子行記
小三子行記
小三子行記

小三子

小三子
小三子
小三子
小三子
小三子

小三子
小三子
小三子

小三子
小三子
小三子
小三子
小三子
小三子
小三子
小三子
小三子
小三子
小三子
小三子
小三子
小三子
小三子

挿入紙 137 18

一 去二方还思臣于湯石待入平之也
 便一前所... 之方也... 内柳...
 葉... 乃... 乃... 乃...
 乃... 乃... 乃... 乃...
 乃... 乃... 乃... 乃...

一 去二方还思臣于湯石待入平之也
 便一前所... 之方也... 内柳...
 葉... 乃... 乃... 乃...
 乃... 乃... 乃... 乃...
 乃... 乃... 乃... 乃...

一 去二方还思臣于湯石待入平之也
 便一前所... 之方也... 内柳...
 葉... 乃... 乃... 乃...
 乃... 乃... 乃... 乃...
 乃... 乃... 乃... 乃...

一 去二方还思臣于湯石待入平之也
 便一前所... 之方也... 内柳...
 葉... 乃... 乃... 乃...
 乃... 乃... 乃... 乃...
 乃... 乃... 乃... 乃...

Handwritten title or header at the top right of the page.

137
20

少是時...

一 中...

一 其...

一 其...

一 其...

一 其...

一 其...

一 其...

一 其...

一 其...

一 其...

一 其...

一 其...

一 其...

一 其...

一 其...

一 其...

一 其...

一 其...

Small handwritten mark at the bottom left corner.

Handwritten text in the right margin, including the characters '天子宮札行' and '三和'.

十二

一 案大陳全州信... 招能就卷

一 父... 卷...

十三

一 案... 卷...

一 案... 卷...

一 案... 卷...

一 案... 卷...

一 案... 卷...

一 案... 卷...

一 案... 卷...

一 案... 卷...

此海... 年... 終

十...

一... 海... 終... 終... 終...

一... 終...

一... 終... 終... 終...

十...

一... 終... 終... 終...

一... 終... 終... 終...

一... 終... 終... 終...

一... 終... 終... 終...

一... 終... 終... 終...

一... 終... 終... 終...

一... 終... 終... 終...

一... 終... 終... 終...

一... 終... 終... 終...

十奇

一 少室山北麓上之祈雨井也
井之深不可測也其水味甘而清

一 少室山北麓上之祈雨井也
井之深不可測也其水味甘而清

一 少室山北麓上之祈雨井也
井之深不可測也其水味甘而清

一 少室山北麓上之祈雨井也
井之深不可測也其水味甘而清

一 少室山北麓上之祈雨井也
井之深不可測也其水味甘而清

一 少室山北麓上之祈雨井也
井之深不可測也其水味甘而清

一 少室山北麓上之祈雨井也
井之深不可測也其水味甘而清

一 少室山北麓上之祈雨井也
井之深不可測也其水味甘而清

一 少室山北麓上之祈雨井也
井之深不可測也其水味甘而清

南唐書卷之...

100

内二名

内三名 三月中

内四名 三月中

内五名 三月中

内六名 三月中

内七名 三月中

内八名 三月中

内九名 三月中

内十名 三月中

内十一名 三月中

内十二名 三月中

内十三名 三月中

内十四名 三月中

内十五名 三月中

内十六名 三月中

内十七名 三月中

内十八名 三月中

内十九名 三月中

内二十名 三月中

内二十一名 三月中

内二十二名 三月中

内二十三名 三月中

内二十四名 三月中

細目

備二五史記

學法

備三三月中

一 如神

一 三年九

一 廿

一 一

一 一

一 一

一 一

一 一

一 一

一 一

一 一

一 一

一 一

一 一

一 一

一 一

一 一

一 一

一 一

一 一

一 一

一 一

一 一

一 一

一 一

備三三月中

備三三月中

備三三月中

備三三月中

備三三月中

備三三月中

備三三月中

備三三月中

備三三月中

備三三月中

備三三月中

備三三月中

備三三月中

備三三月中

備三三月中

備三三月中

備三三月中

備三三月中

備三三月中

備三三月中

備三三月中

備三三月中

備三三月中

備三三月中

備三三月中

備三三月中

備三三月中

備三三月中

備三三月中

101-10-11 1011

1011 1011

1011 1011

1011 1011

1011 1011

1011 1011

1011 1011

1011 1011

1011 1011

1011 1011

1011 1011

1011

1011

1011 1011 1011

1011 1011 1011

1011 1011 1011

1011 1011 1011

1011 1011 1011

1011 1011 1011

1011 1011 1011

1011 1011 1011

1011 1011 1011

1011 1011 1011

1011 1011 1011

1011 1011 1011

1011 1011 1011

1011 1011 1011

1011 1011 1011

1011 1011 1011

1011 1011 1011

1011 1011 1011

1011 1011 1011

1011 1011 1011

1011 1011 1011

1011 1011 1011

二番 前庭三行 入行

CPD

二番 清濁大 東本清濁大 今入入 高入入 書
一 叔村少者 高入入

二番 寺老 高入入

CPD

二番 高入入 高入入

二番 高入入 高入入

CPD

二番 高入入 高入入

CPD

二番 高入入 高入入

二番 高入入 高入入

二番 高入入 高入入

二番 高入入 高入入

二番 高入入 高入入

二番 高入入 高入入

二番 高入入 高入入

十九日

一 高入入 高入入 高入入
一 高入入 高入入 高入入
一 高入入 高入入 高入入

CPD

一 學問之精也

一 學問之精也

一 學問之精也

一 學問之精也

一 學問之精也

一 學問之精也

一 學問之精也

一 學問之精也

一 學問之精也

一 學問之精也

一 學問之精也

一 學問之精也

一 學問之精也

一 學問之精也

一 學問之精也

一 學問之精也

一 學問之精也

一 若君以社中事 以行石田平無上者

若君一人 一人之 二行以平以名

一人之 一人之 一人之 一人之 一人之 一人之 一人之 一人之 一人之 一人之

一人之 一人之 一人之 一人之 一人之 一人之 一人之 一人之 一人之 一人之

一人之 一人之 一人之 一人之 一人之 一人之 一人之 一人之 一人之 一人之

一人之 一人之 一人之 一人之 一人之 一人之 一人之 一人之 一人之 一人之

一人之 一人之 一人之 一人之 一人之 一人之 一人之 一人之 一人之 一人之

一人之 一人之 一人之 一人之 一人之 一人之 一人之 一人之 一人之 一人之

一人之 一人之 一人之 一人之 一人之 一人之 一人之 一人之 一人之 一人之

一人之 一人之 一人之 一人之 一人之 一人之 一人之 一人之 一人之 一人之

一人之 一人之 一人之 一人之 一人之 一人之 一人之 一人之 一人之 一人之

一人之 一人之 一人之 一人之 一人之 一人之 一人之 一人之 一人之 一人之

一人之 一人之 一人之 一人之 一人之 一人之 一人之 一人之 一人之 一人之

一人之 一人之 一人之 一人之 一人之 一人之 一人之 一人之 一人之 一人之

一人之 一人之 一人之 一人之 一人之 一人之 一人之 一人之 一人之 一人之

一人之 一人之 一人之 一人之 一人之 一人之 一人之 一人之 一人之 一人之

一人之 一人之 一人之 一人之 一人之 一人之 一人之 一人之 一人之 一人之

水田川

廿九

一 漢書卷之九十一 地理志

一 漢書卷之九十二 地理志 漢書卷之九十三 地理志

書

一 漢書卷之九十四 地理志 漢書卷之九十五 地理志

一 漢書卷之九十六 地理志 漢書卷之九十七 地理志

一 漢書卷之九十八 地理志 漢書卷之九十九 地理志

一 漢書卷之一百 地理志 漢書卷之一百零一 地理志

一 漢書卷之一百零二 地理志 漢書卷之一百零三 地理志

一 漢書卷之一百零四 地理志 漢書卷之一百零五 地理志

一 漢書卷之一百零六 地理志 漢書卷之一百零七 地理志

一 漢書卷之一百零八 地理志 漢書卷之一百零九 地理志

一 漢書卷之一百一十 地理志 漢書卷之一百一十一 地理志

一 漢書卷之一百一十二 地理志 漢書卷之一百一十三 地理志

一 漢書卷之一百一十四 地理志 漢書卷之一百一十五 地理志

一 漢書卷之一百一十六 地理志 漢書卷之一百一十七 地理志

多又下... 宗同... 宗同... 宗同...

一 宗同... 宗同... 宗同...

一 宗同... 宗同... 宗同...

一 宗同... 宗同... 宗同...

廿五

一 宗同... 宗同... 宗同...

一 宗同... 宗同... 宗同...

一 宗同... 宗同... 宗同...

廿六

一 宗同... 宗同... 宗同...

一 宗同... 宗同... 宗同...

Handwritten text on the right edge of the page, possibly a title or marginal note.

137

Handwritten text in the upper right section, consisting of several vertical columns.

Handwritten text in the middle right section, continuing the vertical columns.

Handwritten text in the lower right section, continuing the vertical columns.

二月一日

得元仁王母方以指詳所昌德不

得二死白之流初方不各分

今言如字所之計紙

其後以何處法多學之若若本出

幸方及尋珠定砂

鄂之新以於七則中

不即回年

拾地年見之入其月日

作如之能以對前角之入

一海空之如冠一自

勘定市中京十三年時一二

一

十十長石中京

一 拾拾新抄中

長年紙

一 年終自京中寄下行李一箱
一 月名如所出也

一 月名如所出也

一 月名如所出也

一 月名如所出也

一 月名如所出也

一 月名如所出也

一 月名如所出也

一 月名如所出也

一 月名如所出也

一 月名如所出也

一 心成言中多事格 此提言第向

可

一 油一牙白

一 三

一 却破三十

一 沈

一 紅

只
花

高
中

一 著

一 年

一 次

一 張

一 張

3117-2

見

挿紙
137
36

清石塔立春日

事

一四八

二月十三日

時正午

一立日

二月廿四日

時未申

二月廿四日
奉
夜

二月十三日
時正午
二月廿四日
時未申

Handwritten title or header at the top right of the page.

137
37

三九第... 此... 其... 亦... 元

一 薪... 入... 金... 生... 一... 中

五... 同... 更... 勝... 也

只... 全... 別... 友... 是... 事... 查... 今... 日... 亦

与... 五... 言... 也... 上... 事... 此... 不... 能... 也

石... 林... 亦... 有... 也

一 言... 觀... 此... 年... 錢... 也... 計... 殊... 不... 無... 也

清... 大... 一... 而... 事... 也... 事... 久... 亦... 也

Large stylized signature or seal at the bottom of the right page.

古

一 田... 一... 元... 也... 事... 也

一 九... 大... 道... 一... 事... 也... 事... 也

辛... 年... 一... 事... 也... 事... 也

以... 其... 一... 事... 也... 事... 也

不... 亦... 有... 也... 事... 也

一 第... 三... 元... 也... 事... 也

Large stylized signature or seal at the bottom of the left page.

一 佐藤氏子多戸出候下入付候事

八日

一 樽元元行ノ事候様候事

一 更三侯より事候

一 昔今情合支取候事

一 今又取合支取候事

一 中近道迄括一而取候事

一 中近道迄括一而取候事

哲

佐藤氏子

一 市州路程所出候事

一 全別走合取合大付事

一 惣是右又申見候事

一 其山用候事

十二

一 丸太等事

佐藤氏子

一 菊池延子孫傳之川之元

一 河田元見身入者之 宗伯之

相傳同是 名是 一之 若田元

心尾括 一之 是 川之

十之

一 田之

一 今言此

一 菊池延子孫傳之川之元

一 田之

一 今言此

一 菊池延子孫傳之川之元

一 田之

一 今言此

一 菊池延子孫傳之川之元

一 田之

一 今言此

mem

諸君入寺 統略田事 向此百餘年
統略田事 下移寺事 向此百餘年
是乃所常事

一 用兵三年 七月 始為之

七言

一 斯精亦乃 崇年 寺事 百餘年
先大又前 二年 持事 向此百餘年
又一年 宜流 梅年 向此百餘年

一 提行 寺事 向此百餘年

一 寺事 向此百餘年

一 寺事 向此百餘年

一 寺事 向此百餘年

一 寺事 向此百餘年

11
11

11-11-11

多の中一成一の形を指すの同義語
多の形を指すの同義語

十一

神

一 昔の漢文の音の 漢文の音

一 昔の漢文の音の 漢文の音

一 昔の漢文の音の 漢文の音

一 昔の漢文の音の 漢文の音

一 昔の漢文の音の 漢文の音

一 昔の漢文の音の 漢文の音

一 昔の漢文の音の 漢文の音

一 昔の漢文の音の 漢文の音

一 昔の漢文の音の 漢文の音

一 昔の漢文の音の 漢文の音

一 昔の漢文の音の 漢文の音

一 昔の漢文の音の 漢文の音

一 昔の漢文の音の 漢文の音

一 昔の漢文の音の 漢文の音

一 昔の漢文の音の 漢文の音

一 昔の漢文の音の 漢文の音

Handwritten notes on the right side of the page, including the number '137' and '42'.

一 仔細看司命... 在... 中...
一 又... 二...

一 是... 事... 二...

一 亦... 事... 二...

一 亦... 事... 二...

一 亦... 事... 二...

一 亦... 事... 二...

一 亦... 事... 二...

Small handwritten mark or signature at the bottom left corner.

十言 抄下

一 聖德太子 推古天皇 持統天皇 孝德天皇 孝元天皇 孝和天皇 孝德天皇 孝元天皇 孝和天皇 孝德天皇

一 清和天皇 一 醍醐天皇 一 白河院 一 平家 一 源氏 一 北條 一 足利 一 織田 一 豐臣 一 德川

一 德川家 一 德川家 一 德川家 一 德川家 一 德川家 一 德川家 一 德川家 一 德川家 一 德川家 一 德川家

上

一 德川家 一 德川家 一 德川家 一 德川家 一 德川家 一 德川家 一 德川家 一 德川家 一 德川家 一 德川家

一 德川家 一 德川家 一 德川家 一 德川家 一 德川家 一 德川家 一 德川家 一 德川家 一 德川家 一 德川家

一 德川家 一 德川家 一 德川家 一 德川家 一 德川家 一 德川家 一 德川家 一 德川家 一 德川家 一 德川家

十言

一 德川家 一 德川家 一 德川家 一 德川家 一 德川家 一 德川家 一 德川家 一 德川家 一 德川家 一 德川家

三十九

一 敬正 招安事宜

昨如報之去午... 招安事宜

... 招安事宜

... 招安事宜

... 招安事宜

... 招安事宜

... 招安事宜

... 招安事宜

... 招安事宜

... 招安事宜

... 招安事宜

... 招安事宜

... 招安事宜

... 招安事宜

... 招安事宜

... 招安事宜

... 招安事宜

... 招安事宜

... 招安事宜

一 本門師冠三河ノ籍愛ノ入るるを
 名之考考判所 下田ノ籍為所ノ
 相方ナ 記部三編之ノ外方
 方ノ一 江戸下田之入 他法所
 正ノ入ニおきナ 若夫等ノ下ニ
 別ノ書ニ 名之考考判所 叙
 万々也

一 書也其ノ平ナ 若夫等ノ下ニ
 別ノ書ニ 名之考考判所 叙
 万々也

一 若夫等ノ下ニ
 別ノ書ニ 名之考考判所 叙
 万々也

一 若夫等ノ下ニ
 別ノ書ニ 名之考考判所 叙
 万々也

一 若夫等ノ下ニ
 別ノ書ニ 名之考考判所 叙
 万々也

一 若夫等ノ下ニ
 別ノ書ニ 名之考考判所 叙
 万々也

一 若夫等ノ下ニ
 別ノ書ニ 名之考考判所 叙
 万々也

一 若夫等ノ下ニ
 別ノ書ニ 名之考考判所 叙
 万々也

一 若夫等ノ下ニ
 別ノ書ニ 名之考考判所 叙
 万々也

137
46

Handwritten text in a cursive style, likely a signature or name.

Handwritten text in a cursive style.

Handwritten text in a cursive style.

Handwritten text in a cursive style.

Handwritten text in a cursive style.

Handwritten text in a cursive style.

Handwritten text in a cursive style.

Handwritten text in a cursive style.

Handwritten text in a cursive style.

Handwritten text in a cursive style.

Handwritten text in a cursive style.

Handwritten text in a cursive style.

Handwritten text in a cursive style.

Handwritten text in a cursive style.

Handwritten text in a cursive style.

Handwritten text in a cursive style.

一 奉子進交廿二方ヨリ廿九日十人云
身二函身作く青月外九云

一 揚年山書 品作は書

一 古子為力未運之云云

一 己廿五章

一 揚年山書 品作は書

一 善勝与女石井高善云云

一 同通云云

一 宣外云云

一 月照田三云云

一 作流云云

一 石平方射字云云

一 法名作書云云

一 吉田庄石云云

一 山書云云

谷田村所領上ノ河及下

河ノ高ノ及下ノ河ノ中

其年用費ノ二千五百兩

折込ノ河ノ中ノ河

折込ノ河ノ中ノ河

折込ノ河ノ中ノ河

折込ノ河ノ中ノ河

折込ノ河ノ中ノ河

折込ノ河ノ中ノ河

折込ノ河ノ中ノ河

折込ノ河ノ中ノ河

折込ノ河ノ中ノ河

折込ノ河ノ中ノ河

折込ノ河ノ中ノ河

折込ノ河ノ中ノ河

一 此中... 抄... 卷下

一 今... 令... 以... 用... 致... 為... 福... 在... 立... 於... 之... 處... 佛... 之... 所... 在... 也

一 佛... 之... 所... 在... 也

一 佛... 之... 所... 在... 也

佛... 之... 所... 在... 也

一 佛... 之... 所... 在... 也

一 佛... 之... 所... 在... 也

一 佛... 之... 所... 在... 也

一 佛... 之... 所... 在... 也

一 佛... 之... 所... 在... 也

一 佛... 之... 所... 在... 也

一 佛... 之... 所... 在... 也

一 佛... 之... 所... 在... 也

一 佛... 之... 所... 在... 也

一 佛... 之... 所... 在... 也

一 佛... 之... 所... 在... 也

一 佛... 之... 所... 在... 也

一 佛... 之... 所... 在... 也

137
49

一 事親の事 事定 廿三日 孝行の事
田舎の事 廿三日 徳母の事
廿三日 徳母の事 一十月

廿三日

一 湯二行 廿三日 湯二行

一 湯二行 廿三日 湯二行

一 湯二行 廿三日 湯二行

廿三日

一 湯二行 廿三日 湯二行

湯二行 廿三日 湯二行

一 湯二行 廿三日 湯二行

廿三日

一 湯二行 廿三日 湯二行

湯二行

廿三日

一 湯二行 廿三日 湯二行

一 湯二行 廿三日 湯二行

湯二行 廿三日 湯二行

一 著の上所傳法持三系

年不長於下法用寺并 利古の役者

下下利古甚記三記三任之法并

別首下法一守向任

定田海人の記書月遊主

定書律法 希後法 白誓 希下

指一可法三初下多持

二書の記書三三三 持遊以反

一 二方お修の記書三田軍人の合修三富

心海常人の記書三三三 古の法書札の法書

何の白

137
53

三月

一 海老江に海常法師受末 了法儀

一 海一法師の行 法儀の如き

一 海常法師法蓮塔

一 海一法師の行 法儀の如き

一 海一法師の行 法儀の如き

と平十の如き

一 抄書の義民の如き 行内法師の如き

一 海一法師の行 法儀の如き

一 海一法師の行 法儀の如き

一 海一法師の行 法儀の如き

一 海一法師の行 法儀の如き

一 海一法師の行 法儀の如き

Handwritten notes and signatures at the bottom left of the page.

御覽 御覽

137
54

一 今既予考及之、而思及全別後、
持事考及、併也、送、
至、思及、
兼、

一 豐洲、

一 度、

一 事、

一 事、

三

一 海、

一 中、

一 藤、

一 步、

一 予、

一 新、

一 中、

一 有、

137

一 水原湯沼初

寺

一 湯沼寺 活動塔

一 新久寺 寺内 奉安人 奉安

一 寺内 奉安人 奉安 寺内 奉安

一 寺内 奉安人 奉安 寺内 奉安

一 寺内 奉安人 奉安 寺内 奉安

一 寺内 奉安人 奉安 寺内 奉安

一 寺内 奉安人 奉安 寺内 奉安

一 寺内 奉安人 奉安 寺内 奉安

一 寺内 奉安人 奉安 寺内 奉安

一 寺内 奉安人 奉安 寺内 奉安

一 寺内 奉安人 奉安 寺内 奉安

一 寺内 奉安人 奉安 寺内 奉安

一 寺内 奉安人 奉安 寺内 奉安

一 寺内 奉安人 奉安 寺内 奉安

一 寺内 奉安人 奉安 寺内 奉安

一 寺内 奉安人 奉安 寺内 奉安

方

一 良鏡法物和定し了る三柱之様
一 河之邊見し程長し

一 岡市ニ事終りて有記し
一 相持候事如し之程終りて
一 學古書抄抄事行りて終り

方 藤原用和

一 田舎一牙新し事又も終り

藤原用和

八

一 湖一牙新し事又も終り

一 心之方時力井事又も終り

一 去年今春ハ市内事又も終り

一 川事小作之程終り

一 相持候事如し程終り

一 以八廿様河之邊事又も終り

方

考及之故
一 藤原外史地事言二宮天皇御宇
治承十一年

加

事年言地事言志位一四ノ御可也
子年ノ後三宮ノ

一 桓宗天皇御宇
治承十一年

一 七書長二平
治承十一年

一 之常葉
治承十一年

十日

事言沙
治承十一年

湯治
治承十一年

事言
治承十一年

事言
治承十一年

あやみ

二月三日 抄 御前同衆 外大臣
足利のりえりまのりまのりまのり

一 足利のりえりまのりまのりまのり
足利のりえりまのりまのりまのり

一 足利のりえりまのりまのりまのり
今を季行す之人 御前同衆

末の以後

御前同衆

今を季行す

御前同衆

今を季行す

御前同衆

應永八年 以八州 廿五年 退隱

季のりまのりまのりまのり
りまのりまのりまのりまのり

同を季行す 御前同衆

北戒壇 御前同衆

同を季行す 御前同衆

同を季行す 御前同衆

同を季行す

御前同衆

十一 下

一 浦之原の
 一 今更らぬ所を
 一 楊子山臺、下自法
 備三下一、
 書とく、
 一 内山平始、
 此山したる
 此

十二

十一 下
 十二
 十三

一 浦之原の
 一 今更らぬ所を
 一 楊子山臺、下自法
 備三下一、
 書とく、
 一 内山平始、
 此山したる
 此

方田持其便台 湖藤城 乃合裁 一 乃合裁

十名

一 海河一 乃合裁

一 乃合裁

一 乃合裁

一 乃合裁

一 乃合裁

一 乃合裁

乃合裁

一 乃合裁

一 乃合裁

一 乃合裁

一 乃合裁

一 乃合裁

一 乃合裁

一 乃合裁

一 乃合裁

一 乃合裁

137
64

一 植二新わわ今道根波成出
大室流之不明二年見
合わ新一如也

書

一 初書我任世流之成子
訪抄事

十九日

一 海一元記
新書集

一 抄書部大令研抄

一 内山新進志信新茶文給
以中抄
送状云

一 此日成原兼二
抄書部

十九日

一 抄書部道修抄
品書行四室

一 甚平抄

廿日

三十一

137
65
武

一 武久等名格が寄り新成紙より抄

系列類

一 席柄部神の... 下龍の... 傳本

右... 井... 深... 抄... 所... 地... 有

予... 乃... 名... 考... 是... 一... 三... 年... 一

一 成... 紙... 部... 行... の... 著... 者... 入... 出...

一 予... 乃... 多... 乃... 多... 乃... 唐... 法... 一... 乃... 一... 乃... 一...

廿六

一 湖... 乃... 二... 乃... 乃... 乃... 乃... 乃... 乃... 乃... 乃...

一 湖... 乃... 乃... 乃... 乃... 乃... 乃... 乃... 乃... 乃...

一 今... 乃... 乃... 乃... 乃... 乃... 乃... 乃... 乃... 乃...

一 三... 乃... 乃... 乃... 乃... 乃... 乃... 乃... 乃... 乃...

一 品... 乃... 乃... 乃... 乃... 乃... 乃... 乃... 乃... 乃...

廿七

一 湖... 乃... 乃... 乃... 乃... 乃... 乃... 乃... 乃... 乃...

一 予... 乃... 乃... 乃... 乃... 乃... 乃... 乃... 乃... 乃...

一 湖... 乃... 乃... 乃... 乃... 乃... 乃... 乃... 乃... 乃...

三十一

一 此後所用之...

此後所用之...

一 法同...

一 西...

一 送...

廿...

一 檢...

一 此...

一 此...

廿...

一 此...

一 此...

一 此...

一 此...

一 此...

廿...

一 此...

...

一 水鏡後十下第...

水鏡後十下第... 鏡後...

水鏡後十下第... 鏡後...

水鏡後十下第... 鏡後...

水鏡後十下第... 鏡後...

水鏡後十下第... 鏡後...

水鏡後十下第... 鏡後...

水鏡後十下第... 鏡後...

水鏡後十下第... 鏡後...

水鏡後十下第... 鏡後...

水鏡後十下第... 鏡後...

水鏡後十下第... 鏡後...

水鏡後十下第... 鏡後...

水鏡後十下第... 鏡後...

水鏡後十下第... 鏡後...

水鏡後十下第... 鏡後...

水鏡後十下第... 鏡後...

水鏡後十下第... 鏡後...

水鏡後十下第... 鏡後...

水鏡後十下第... 鏡後...

水鏡後十下第... 鏡後...

137
69