

艸本別録

下



太政官文庫			
和	三三三三	三三三三	和
書	三三三三	三三三三	書
門	三三三三	三三三三	門
類	三三三三	三三三三	類
架	二八	二八	架
冊	二八	二八	冊

内閣文庫			
和	三三三三	三三三三	和
書	三三三三	三三三三	書
類	三三三三	三三三三	類
架	二八	二八	架
冊	二八	二八	冊



内閣文庫			
番號	和	32363	
冊數	28(27)		
函號	特	54	2

共二

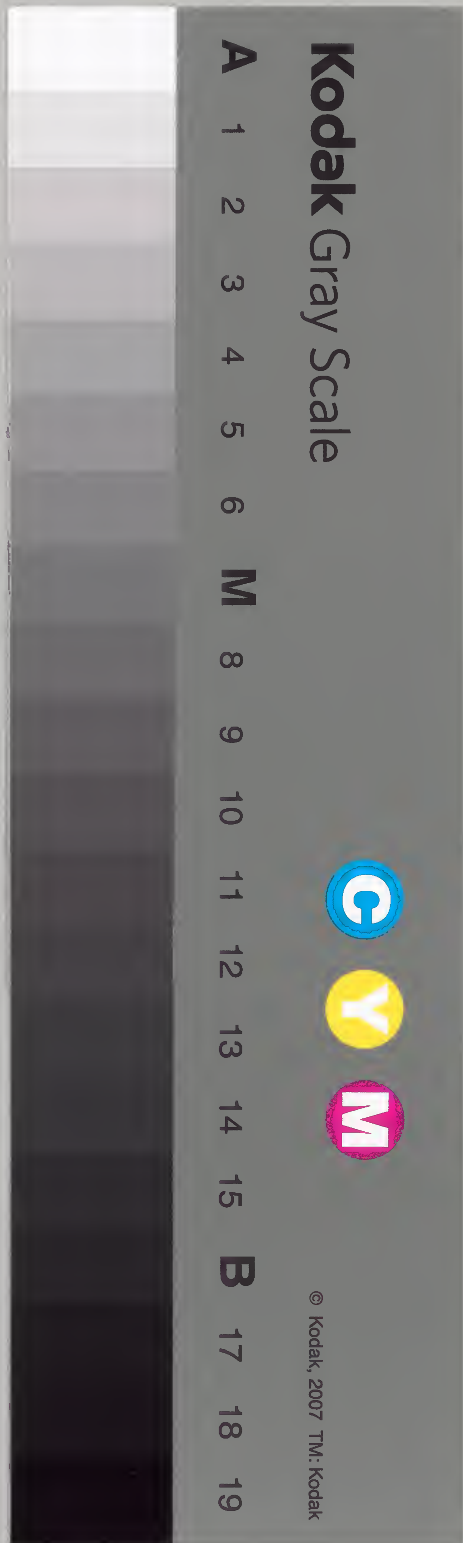
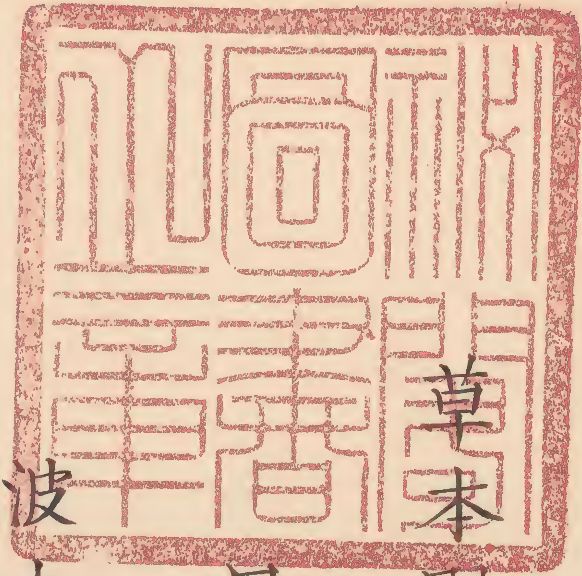


圖197



本草

別錄卷之下

目錄

波奈志乃布

波都由里

美曾波幾

於止幾里

幾久與字

阿末奈

久佐志毛都計

比木與毛木

志字女以幾久

世牟布里曾字

登佐加乃里

止古呂天牟久佐



波奈志乃布

古人充白鮮不詳

真物別有之

波都由里



為王孫或充旱藕諸說區々而
未詳

美曾波幾



充鼠尾草不詳

此者即千屈菜

於止幾里





比也宇乎止木里

充劉寄奴末詳

為大葉劉寄奴末詳



水生乎止木里



奈加佐之於止幾里

為水生劉寄奴末詳

為穿葉劉奇奴右乎止木里四
種雖充劉奇奴未詳

幾久與宇



阿末奈



呼菊葉常山末詳

久佐志毛都計



充山慈姑未詳

為異品升广末詳

比木與毛木





志宇女以幾久

充英蒿未詳

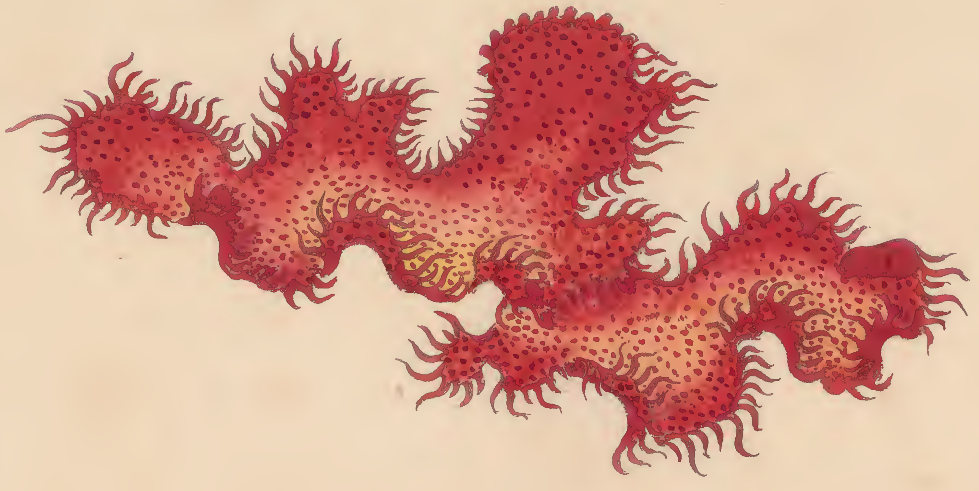
充漏盧末詳

世牟布里曾宇
止宇夜久



元胡黃連或為龍膽末詳

登佐加乃里



為雞冠菜末詳

止古呂天牟久佐



充石花菜末詳

