

新編武藏國風土記稿

都筑郡

卷之八十七

和書門	類	函	冊	架	冊
16510	255	173	210		

內閣文庫	和書	類	冊	架	冊
16510	255	173	210		

內閣文庫	
番號	和 16510
冊數	255 ( 85 )
函號	173 210



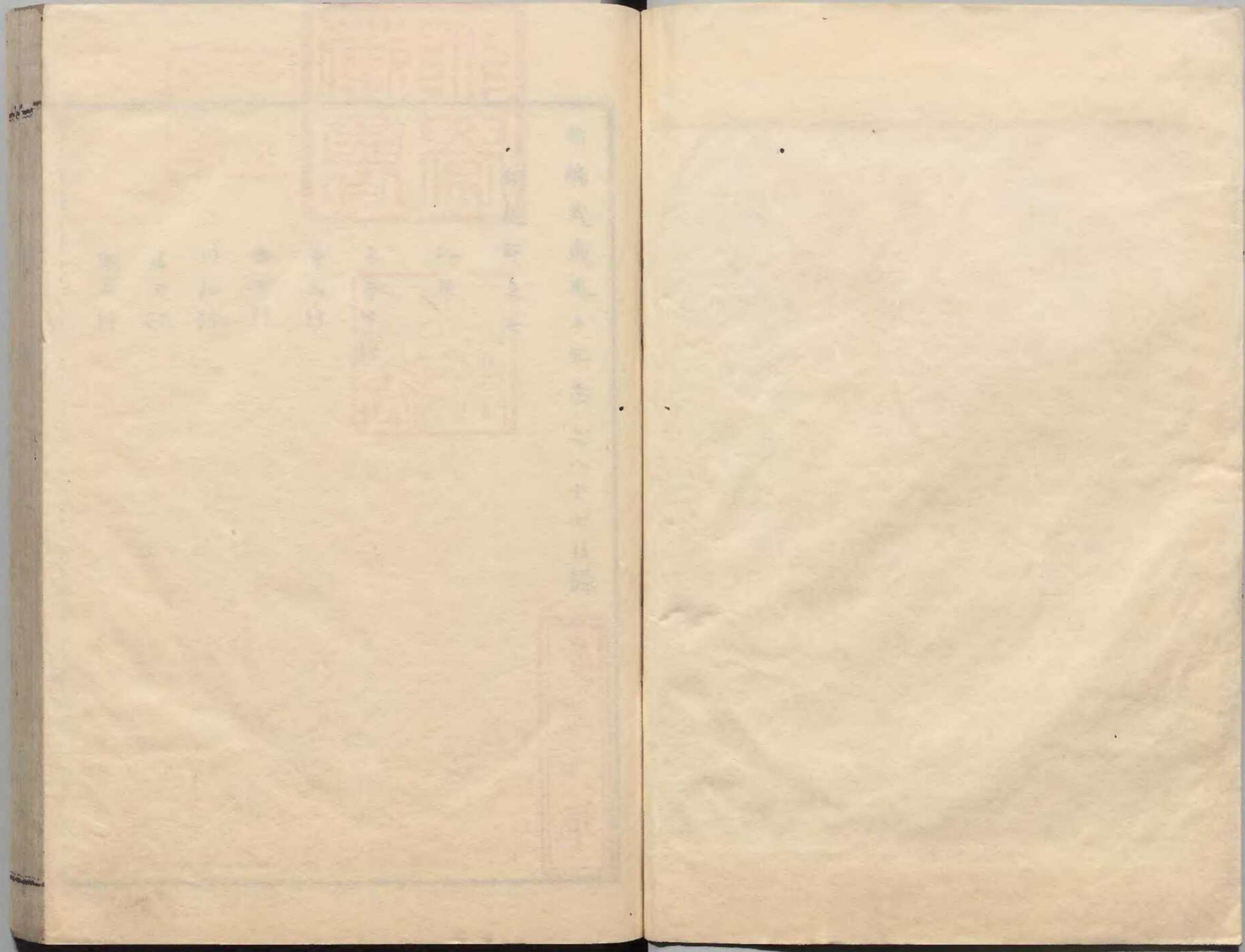
Kodak Gray Scale

A 1 2 3 4 5 6 M 8 9 10 11 12 13 14 15 B 17 18 19



© Kodak, 2007 TM: Kodak

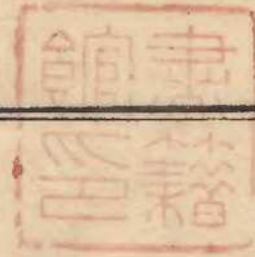






新編武藏風土記卷之八十七目錄

淺草文庫



都筑郡之七

机領

上菅田村

寺山村

鴨居村

川和村

荏田村

勝田村



大 棚 村  
 上 鐵 村  
 中 鐵 村  
 下 鐵 村  
 石 川 村  
 早 野 村  
 奈 良 村  
 新 井 新 田

新編武藏風土記卷之八十七

都筑郡之七

小机領

上菅田村

上菅田村ハ郡ノ南ノ方ニアリ。昔ハ小机郷トモイ  
 ヒテ。小机百八村ノ内ナリト土人云リ。江戸日本橋  
 ニテ九八里餘ノ行程ナリ。四方ノ廣狹ハ。凡東西へ  
 十一丁南北二十丁ニアレリ。村ノ東ハ搦樹郡下  
 菅田羽澤ノ二村ニ接レ。西ハ新井新田。白根村ニサ



カヒ。南ノ方ハ上屋川。川嶋ノ西村ニテ。北ハ鴨居村ニ續ケリ。家數四十四軒。スベテ田少ク畑多シ。土性ハ野土砂石交レリ。用水不足ニシテ。旱損ノ患多シ。御林四ヶ所アリ。多クハ巽ノ方ニヨレリ。スベテ七町四段六畝九歩。檢地ハ寛永二十一年富田半之丞。享保八年寛播磨守等ウケタマワレリ。御入國ノ後正保ノ頃ハ。山本平八郎知トコロニシテ。其後年代ニレス。皆御料ニナレリ。文化八年久良岐郡金澤へ。公ヨリ要害ノタメニ大筒臺ヲ築カレニヨリ。其所ノ地頭山名熊五郎ガ糸地ヲ収公セラレ。當村

ノ内ニテ別ニタニヘリ。御料ノ方今ハ小野田三郎右衛門信利預リ奉リヌ。高札場ニケ所御料ノ方ハ。村ノ中央ニアリ。私領ノ方ハ南ヨリニタテリ。

小名

- 山崎ヤマザキ 巽ノ方。村ノ端ニアリ。
- カリニタ谷 南ノ方ナリ。
- サンノ谷 コレモ南ノ方ヲ云。
- 白根境 西ノ方ニアリ。
- 大谷



上原ウヘノハラ 以上村ノ中央ヲ云リ。

水利

用水 谷々ヨリノ清水。谷アフテ一条ノ流トナリ。  
村内ノ田間ニリ、ギテ。上星川村へモ通ス。

神社

八幡社 除地七畝 村ノ中央ニアリ。石階ヲ登リ

テ覆屋ニ間ニ二間半。内ニ小祠ヲ置。巽ニ向フ。村

持ニテ。例祭ハ年々八月十五日。石階ノ下ニ石ノ

鳥居ヲ立。

末社

天王社 八幡ニ向テ右ノ方ニアリ。

寺院

福住寺 除地八畝 村ノ中央ニアリ。古義真言宗。

久良岐郡太田村東福寺末。本尊薬師長一尺一寸

許ナニテ安ス。開山開基ヲ詳ニセズ。客殿六間ニ

四間半。巽向ナリ。

地藏堂 元當寺ノ邊ニアリシヲ。堂モコトノ外

零落ヒシニヨリ。境内ニ移セリト云。堂ニ間ニ

三間半南向ナリ。本尊長二尺七寸許ノ立像ナ

リ。



塚

十三塚 村ノ南ヨリニアリ。名ノミ残りテ。今一ツ  
ヲ存スレド。土人ハ十三塚ト呼リ。僅一間半四方  
許。

褒善

百姓七右衛門後家モシカ  
モシカハ。元ヨリ當村  
ノ生レニシテ。幼キトキヨリ父母ニワカレ。タ  
祖母ノミアリ。彼モ孫ノミナレゴナルヲアハレ  
ミテ。困窮ノ中ニモ心ヲツクシ。育ヒソダテシカ  
バ。程ナク年十七ニ成シ頃。村内百姓ノ子ニ七右

衛門ト云モノアリ。カレヲ聲トセシニ。ソレモ難  
苦ニタヘカ子。妻ヲモスタ、サリレカバ。自ラヒ  
トリ祖母ヲヤシナヒシニ。祖母モイタク老ボレ  
タレハ。寒夜ノ頃ニハ衾ヲトモニシテ。暖メ。夏ニ  
至レハ涼ニツケテ暑ヲ避レノ。ソノ餘カニハ。女  
ナカラム。田畑ニイテ耕作シテ。衣食ノタスケラ  
ナシ。朝夕ノ食物ナド。好ムニ隨ヒ。求得テ食ハシ  
ム。カクシツ、年月ヲオクリ。母ノ齡八旬餘ニ及  
ビタレバ。モトヨリ行步モカナヒガタカリシ故。  
常ニ側ヲサウスシテ。起居ニモ心ヲクバリ。動靜



モ目ヲフヘツ。五年ヲ過シヌ。其後八十九歳ニ  
テ。天然ヲヘシカバ。カ、ルキトクナルコトアマ  
子ク聞ヘシニヨリ。村民等モ奉テ其奇特ヲ感ジ。  
地頭山名熊五郎ヘフノヨシ訴ヘシカバ。文化九  
年申十二月。地頭ヨリ銀ニ枚ヲアタヘテ。其孝心  
ヲ称セリト云。時ニモシハ歳四十三ナリ。

### 寺山村

寺山村ハ。郡ノ南ノ方ニアリ。昔ハ神奈川領トモ唱  
ヘレヨシ。土人ツクヘリ。江戸日本橋ヘハ。行程七里  
餘。下村々ホ、同ジ。村名ノ起リレ故ハ詳ナラズ。村  
ノ廣ハ。東西ヘ三丁餘南北十丁ばかり。四隣ハ。東ノ  
方中山村。ミ夕猿山村ニモ續キ。西ハ。臺村ニテ。南ノ  
方モ猿山。白根ノ両村ニ界ヒ。北ハ。恩田川ヲ隔テハ。  
青戸村ニトナレリ。民家十七軒。スベテ田畑等分ニ  
シテ。土性ハ赤土或ハ黒土ナリ。御入國ノ後正保



ノ頃ハ。山本平九郎が知行所ナリレガ。後御料所ト  
 ナリ。元禄ノ頃ヨリハ。又小濱半左衛門。菅谷平八郎  
 等カ先祖ニ賜ハレリ。村内ニ條ノ道アリ。一ハ相列  
 中原新道ト唱フ。中山村ヨリ當村ヲヘテ。南ノ方白  
 根村ヘ達ス。九長二十四丁バカリ。又一條ハ。臺村ヨ  
 リ入。北ノ方ヲ通リテ中山村ヘ達ス。コレハ長津由  
 村邊ヨリ橋樹郡神奈川崎ヘノ道ナリ。  
 高札場 村ノ西ノ方。小濱半左衛門が知行ノ内  
 あり。

小名

長坂前 巽ノ方ニアリ。一町半バカリノ  
 坂アリテ。ソノ邊ヲスベテ云リ。  
 割餘 同ク巽ニアリ。  
 長尾谷 コレモ巽ノ方ヲ云リ。以下五ヶ  
 所モ同邊ナリ。  
 中原  
 大ヅコ  
 雀谷  
 イフヘ谷  
 ヨコタ



池田 東ノ方ナリ。

本谷 南ノ方ヲ云。

本谷 サンサイ コレモ南ノ方ヲ呼リ。

瀧ノ谷 峯 同ク南ノ方ナリ。

宮ノ下

横手谷 イヅレモ村ノ中央ナリ。

井戸坂 北ノ方ニアリ。古ヘ井戸アリシ

故名トセリ。

山川

恩田川 西ノ方 臺村ヨリ。當村北ノ方ヲ流レ、コ

ト。凡長五十間餘ヲ過テ。中山村へ達ス。川幅五間程。

水利

用水堀 十日市場村用水堀ト唱フ。此水ハ北ノ方

臺村ヨリ入。村ノ北ヲ流テ中山村へ達ス。此外ニ

モ谷々ヨリ出ル清水ヲ引テ用水トセリ。

溜井ニケ所 トモニ坤ノ方ニアリ。イヅレモ二畝

許アレド。今ハサレテ用水ニモナサズ。

神社

杉山社 村ノ中央ニアリ。覆屋九尺四方。内ニ小祠



ヲ置。西向ナリ。村ノ鎮守ニシテ。例祭年々十月二  
十一日ナリ。村内慈眼寺持。三畝バカリノ除地ナ  
リ。

狛荷社 三除地 畝 村ノ北ニアリ。コレモ慈眼寺持。

子神社 畝除地 三 社ハ五尺ニ八尺。村ノ中程杉山

祠ノ邊ニアリ。慈眼寺持。

寺院

慈眼寺 五除地 村ノ西ノ方。山ノ中央ニアリ。古義

真言宗。橘樹郡鳥山村三會寺ノ末。瑞應山ト號ス。

昔ハ觀音院トイヒテ。今境内ニアレ觀音ヲ本尊

トヒシガ。イカナルユヘニヤ。別ニ堂ヲ立テ本尊  
ヲカヘクリレト云。客殿五間ニ七間。東向ナリ。本  
尊不動立像ニテ長二尺五寸許。開山開基ヲ詳ニ  
セズ。

觀音堂 境内山上ニアリ。石階六十級ヲノボリ  
テ。三間四方ノ堂ナリ。本尊十一面觀音ハ。木ノ  
立像長五尺ナルヲ安ヒリ。山城國清水ノ觀音  
ト同木ニテ。行基菩薩ノ作ナリト云。コノ堂ノ  
並ビニ。金毘羅ノ社アリ。



鴨居村

鴨居村ハ。郡ノ巽ノ方ニアリ。村名ノオコル處ヲ知  
ズ。昔當所ヲ領セシハ。小田原家人所領。帳ヲ閱ス  
ルニ。廿八貫四百廿八文。三郎殿ト記セリ。此三郎殿  
ト云ハ。則上杉景虎ノコトナリ。御入國ノ後正保  
ノ頃ハ。迂右馬之助ノ知トコロニシテ。天和三年故  
アツテ上ケ地ニナリ。同年ヨリ御代官坪井次右衛  
門預リ奉リ。元禄二年細井九左衛門支配シ。同四年  
柳澤出羽守ノ采地ニタハリ。同七年又上ケ地ト



ナリ。伊奈半十郎支配シ。其後永田作太夫預リ奉リ。同年村内ヲ星合撰津守ニ賜リ。残レ所ハ御代官カワレ、支配ヒレガ。寶永三年十一月。御料ノ方ハ久志本左京ノ采邑ニタテ。新田ノ分今小野田三郎右衛門支配ス。村ノ廣狹ハ東西へ十一丁餘南北モ十七丁ニアレリ。東ノ方本郷村ニ界ヒ。西ハ猿山村ニトナリ。南ハ上菅田村ニタテ。橘樹郡下菅田村ニテ。北ハ池邊村ニツケリ。民家スベテ八十五軒。村内一條ノ道アリ。猿山村ヨリ本郷村へ達ス。村内ノフレコト九長十三丁。コレ神奈川宿へノ道

ナリ。

高札場ニケ所 一ハ星合鍋五郎采地ノ内ニテ。村ノ中央ニアリ。一ケ所ハ東ノ方ニヨリテアリ。

小名

桐ヶ谷

殿ヶ谷 イヅレモ南ノ方ニアリ。

池ノ谷 坤ノ方ニアリ。此邊ニ溜井一ケ

所アリ。四畝許ノ地ナリ。以下三ヶ所モ

同ジホトリナリ。

烏森



庚申丸

トウシ谷

阿彌陀谷 西ノ方ニアリ。以下ニケテモ

同邊ニアリ。

高倉

西ノ谷

柳戸 民ノ方ヲスベテ去。

一ノ澤 村ノ中央ヲ云リ。

山川

鶴見川 西ノ方。猿山村ヨリ當村ノ境ヲ流レテ本

郷村へ達ス。長十町バカリナリ。

堤 村ノ西ヨリ東ノ方へ。川ニ添テ斜ニ築ケリ。

長十三丁バカリ。

神社

杉山社 三除地 村ノ東ニアリ。覆屋四間ニ間半。

南向ナリ。山王ヲ合殿ニ祭レリ。村ノ鎮守ニレテ。

例祭ハ神明ト隔年ニ修ス。

神明社 二除地ニ段 村ノ西ニアリ。覆屋一間半ニ

二間。内ニ小祠ヲ置。異向ナリ。社前ニ鳥居ヲ立。村

民ノ持ナリ。



寺院

林光寺

境内 御朱印地内

村ノ東ニアリ。古義真言宗。

橘樹郡馬山村三會寺末。鴨居山明玉院ト號ス。不

動堂領トシテ。五石ノ御朱印ヲタニヘリ。客殿五

間ニ六間西向ナリ。本尊不動。立像ニテ長一尺五

寸許ナルヲ置。開山ハ誓願ト云。寛永二年正月二

日示寂ス。

辨天社 客殿ニ向テ右ノ方ニアリ。一間ニ一間

半北向ナリ。神躰ハ宇賀神ニテ高二尺許。

古碑一基 境内墓所ニアリ。延應元亥十一月六

日ト刻セリ。

本柳寺

除地一段四畝ニ十四歩

村ノ北ノ方ニアリ。法華宗。

房列小湊誕生寺末。蓮秀山ト號ス。開山一揚院日

教。天正五年三月晦日寂ス。開基ハ當村ノ百姓ニ

テ。元小田原ノ浪人柳下豊後守某ノ後裔。若狹ト

云モノナリ。慶長十六年五月二十日卒ス。法名ヲ

真叟善正ト云。客殿七間ニ五間。坤向ナリ。本尊三

寶ヲ安ス。



川和村

川和村。郡ノ中央ヨリ少ク長ノ方ニアリ。師岡庄  
ニ属セリ。コノ村名ヲ昔川輪ト記セシコトアリト  
云。正保年間ノ國圖ニモシカ記シタレド。後ニ今ノ  
ゴトク和ノ字ニ改メタリ。ソレニツキテ土人ノ説  
モアレド。モトヨリ取ガタケレバ。モラセリ。村ノ四  
境。東ハ池ノ邊。佐江戸ノ二村ニテ。南ハ青砥村ナリ。  
西ハ北八朔村ニトナリ。北ハ荏田市ケ尾ノ二村ニ  
サカヘリ。東西三十丁餘。南北二十五丁ホド。村内多



クハ高低ニシリテ。平カナラズ。タバ鶴見川へヨリ  
タル所。スコレクウチヒラケタリ。家數百三十三軒。  
所々ニ散住ス。陸田多クレテ水田少シ。スベテ天水  
ヲ用ユレ地ナレバ。ヤ、モスレバ。早損ノ患アリト  
云。農耕ノ餘業ニハ。紙ヲ漉キ。蠶ヲヤレナヒテ。生産  
ヲ資ク。原野モアレド。隣村ト入會ニシテ。歩數モワ  
カナガタレ。檢地ハ。寛永九年ナリ。其水帳ノ奥ニ。石  
川吉兵衛ナド云モノドモ。四人ノ交名ヲ注セリ。オ  
モ、フニ是等ハ。伊奈半十郎ガ子ニ屬セシ人々ナル  
ベシ。コノ後モ寛文四年。元禄元年。フタ、ビノ檢地

アリト云。小田原役帳ヲ閱ルニ。小机ノ内川和二十  
貫文。北條九衛門太夫細成ガ知行トアリ。御打入  
ノ後ハ。崇源院殿ノ御化粧料ナリシガ。御遊奈ノ  
後此地ヲ御佛供料トシテ。増上寺ヘツケサセラレ。  
其御由緒ノコトヲ。貞享五年檢地ノトキ。土地ヨリ  
カキ上ケシ文アリ。ソノ大略ニ。當村ハ久シク  
崇源院殿ノ御領ニツケラレシ百姓共ニテ。六十二  
年前御遊奈ノトキ。御音ヲカウフリ。名主年寄ヲ初  
トシテ。總百姓等皆薙髮シ。御棺ヲ舁マイラスベキ  
ノ御沙汰ヲ承リシカバ。カノ百姓等。スベテ三百五



十人。皆御供ヲ勤メ奉ル。フレヨリコノカタ。御香免  
 トシテ。ナカク御佛殿ニツケサセウレシカバ。百姓  
 等限リナク。世ニアリカタク。思ヒマイウセテ。子孫  
 ニモ其事ヲツタヘテ。今ニ月々十七日。二十四日。十  
 五日ニハ。農業ヲ廢シテ。食物モ精進物ヲ用ユトイ  
 フ。

高札場 村ノ中央ニアリ。  
 小名  
 山王原 村ノ南ニアリ。  
 虎ヶ谷 村ノ東ノ方ナリ。

中村 村ノ南ナリ。  
 道珍村 村ノ中央ヲ去。昔道珍ト云修驗  
 ノ住シ所ト云。此人大カノ聞エアリシ  
 モノナリト云。  
 猫谷 村ノ北ニヨリテアリ。  
 森村 コレモ村ノ北ノ方ヲ去。  
 上村 西北ノ間ヲ去。  
 病村 村ノ中央。八王子道ノ往還ヲ去。昔ハ  
 毎月六次ノ市ヲタラシガ。今ハ年々三  
 月朔日。五月一日。七月十日。十二月二十



日。二十一日。市々あり。コノ所今ハ終  
ニ家數十ニ軒ナラベリ。

屋敷村ノ鎮寺。八幡社ノ前ナリ。コノ

昔田中伊豫ト云モノ。居住セシト云

傳フルノミナラ。事實詳ナラズ。

道玄田南ノ方ナリ。

城古場コレモ南ノ方ナリ。

加賀原東ノ方。池邊村ノ地ト入アヒノ

地ナリ。昔コノ中山加賀ト云シ人。住

セシト云。コノ人モ北條ノ家人ナドニ

ヤ。今モツノ地ヲウガテバ。古尾ノ損壞

セシモノナド出ルト云。コノハ廣キ地

ニテ。此内ニ陸田モツコバクアリ。

貓ヶ谷北ノ方。市ヶ尾村ノ境ニナリ。

コノ所ニ廣サ疊ハ疊ヲ敷ベキホドノ

充アリ。今ハ用ナキモノナレバ。カタキ。

非人ナド。方リイコノニスメリ。

山川

貝ノ坂佐江戸村ノ界ニナリ。此所ヨリ昔螺ノ

出レ故。コノ名アリ。嶮岨ナル坂ナリ。コノモ山



ノ半腹。疊四五疊ヲシクベキホドノ穴アリ。

鶴見川 西ノ方。市ヶ尾村ノ境ヨリ入。村ノ西南ヲ

流レテ。東南ノ方佐江戸村ノ方へ流ル。對岸ハ青

砥。北八朔ノ西村ナリ。此流レ村内へカ、ルコト。

三十町バカリ。川幅十間餘。

橋 祭

精進場橋 村ノ内。鶴見川ニ架シテ。北八朔村へ通

ゼリ。當村及ビ北八朔村。谷本村。三村組合持ノ橋

ナリ。長十間餘。幅八尺。

地藏渡迹 小名貝ノ坂ヨリ南ノ方ニアリ。石ノ地

藏タテリ。ヨリテカクヨベリ。コノ所昔船渡アリ

レト云。今ノ鶴見川ノ瀬ヨリハ。二町ホド北ノ方

ナリ。

水 利

水除堤 鶴見川ノ水除ナリ。長七百二十六間。高ナ

六尺。御普請所ナリ。

神 社

太神宮 一見捨地 村ノ北ノハツレニアリ。當社アル

ヲ以テ。コノ邊ヲ伊勢臺ト字ス。勸請ノ年代ナシ

ラズ。五年ニ一タビツ、祭ルト云。東明寺ノ持。



飯岡社

除地

西北ノ方。字猫谷戸ニアリ。コノ所

ノ鎮守ニシテ。コレモ勸請ノ年代ナシ。神躰

ハ鏡ニテ。神像ヲ鑄出シタルモノナリ。圓徑七寸

許ト云。深ク秘シテ。別當寺トイヘドモ。一代ニ一

クビノホカハ。辨スルコトヲ得ズト云。本社ハ僅

ナル造ニテ。拜殿三間四方ナリ。例祭ハ年々七月

二十四日ナリ。天宗寺持。

末社

楢荷社 本社ニ向テ左ニアリ。小社ナリ。

天神社 向テ右ノ方ニアリ。コレモ小社ナリ。

八幡社

見捨地

村ノ西方ニアリ。神躰ハ鏡ニテ。三

尊ノ彌陀ヲ鑄出シタリ。小社ニテ。三間四方ノ覆

屋アリ。例祭九月十五日。東明寺ノ持ナリ。下同シ。

末社

稻荷社 小社。本社ニ向テ右ニアリ。下同シ。

天神社 牛頭天王社

神明社

見捨地

村ノ北ニアリ。小社ナリ。

諏訪社

見捨地

神明ノ並ビニアリ。小社。

山王社

見捨地

村ノ中央ニアリ。

寺院



天宗寺

除地一畝。北ノ方ニアリ。古ハ字屋敷村

ノ内ニアリシトイヘド。コ、ニウツセシ年代ヲ

シラズ。岩澤山香樹院ト號ス。浄土宗。小机村泉谷

寺ノ末ナリ。本山第五世東譽ノ開闢ナリ。東譽ハ

慶長八年十二月十五日寂ス。開基ハ。村民伊九衛

門カ先祖ナリ。彼ガ氏ヲ岩澤ト云。又先祖ノ法號

ヲ香樹院天譽崇順ト云。故寺院ノ名及ヒ山號等

ミナコノ字ヲトリシトイヘリ。客殿六間四方。本

尊ハ三尊ノ弥陀立像ニシテ長ニ尺餘。

觀音堂。飯綱社ノ前ニアリ。其緣起ヲ閱ルニ。此

觀音ハ。モト備後國御調郡。尾道村湊輪山淨土

寺ノ本尊ニテ。上宮太子ノ作ナリ。遙ノ星霜ヲ

ヘテ。堂塔廢レントス。其項安丸ト云モノ信者

ニテ。コノ像ヲ奉ジ。大和國薩埵村ヘ。ユキケル

ニ。オナジホトリニ。勝太夫ト云モノアリ。安丸

ヲ深クウラムコトアリテ。折ヲウカハシ。アル

トキ忍ビテ一太刀切付ケルニ。安丸フシキニ

其難ヲノカレテ。ツ、ガナカリケルニヨリ。初

テ觀音ノ利益アラハレケリ。後其子孫僧トナ

リ。欣譽ト號シ。江戸浅草用明山聖徳寺ノ第三



十四世ノ住職タリシトキ。コノ観音ヲウツシ  
 ヲキシガ。夫ヨリ僧衆長及ヒ旭阿ニツタヘ。ツ  
 イニコノ地ヘ堂宇ヲ造立シテ安置セリ。時ニ  
 享保年間ノコトナリト云々。今ハツノ頃ノ堂  
 モ破壊セシニヤ。倣初ニ作りシサマナリ。  
 東明寺 二除地村ノ西北ノ間ニアリ。新義真言宗。王  
 禪寺村王禪寺末。八幡山ト號ス。開山ノ年歴等詳  
 ナラズ。本尊聖観音ノ座像長三尺餘。客殿五間ニ  
 四間。東向ナリ。  
 妙蓮寺 五畝歩 除地ニ段 村ノ南ノ方ニアリ。城張山ト號

ス。日蓮宗ニテ。甲斐国身延山久遠寺ノ末寺ナリ。  
 古ハ江戸谷中感應寺ノ末寺ナリシト云。シモウ  
 ニ感應寺改宗ノ時ヨリ。身延ノ末ニ属セシナル  
 ベシ。縁起ヲ聞ルニ。康永三年越中阿闍梨朝慶。村  
 内城山ノ麓ニ草庵ヲ結ヒテ。禱邊ノ地トセリ。貞  
 治五年入寂ノ後。中絶セシガ。後ニ江戸谷中感應  
 寺ノ日耀。長祿年中再興シテ。コノニ枝リ住セリ。  
 按スルニ。此日耀ハ。荏原郡碑文谷村法華寺六世  
 ノ住僧ニテ。文明六年三月十五日寂セリ。又太田  
 道灌ガ平安紀行ニ。川崎ノ病ニ休ミテ。折節長



光寺日耀ガモトヨリ。クダ物ナド僧ニモタセテ  
送りシヨシエタリ。モシコノ入ニヤ。サレハコ  
ノ頃道灌ナド、モシタシキ人トシエシ。ソレヨ  
リ僧日慶在住ノ時マデ。カノ城山ノ邊ニアリシ  
ガ。享祿三年三月十三日。今ノ地へ引移シテヨリ。  
始テ城根山妙蓮寺ト號セリ。又ツノ頃有信ノ土  
人。長崎遠江トイヒシ者ノ子ニ。善左衛門政安ト  
云モノアリ。信心無二ノ人ナリケレハ。宗祖日蓮  
ノ像ヲ造立セリ。コレ天文八年ナリ。明レ九年ニ  
日慶化ス。其頃ノコトニヤ。政安田畑五十石餘ノ

地ヲ開墾シテ。當寺へ附セシト云。ツノ後シバ  
住僧タエテ。坊中ノ看守ノ持ナリシガ。寛永九年  
此村檢地ノトキ。古來寺域ノ外ニ畝五畝ノ地ヲ  
免除セウレシトブ。天和三年客殿以下ノ造営ヲ  
クハダテ。八月ニ至リコトク成シト云。今ノ客  
殿ハツノ頃ノサマヲ失ハザレニヤ。大ナハ間ニ  
七間アリテ。本尊三宝祖師ヲ安セリ。又音ハ別ニ  
祖師堂モアリ。ツノ本尊ハ朗慶ノ彫刻ナリト云。  
コノ堂一旦回祿ニカ、リテヨリ。後客殿ニ安ス  
ト云。長一尺許ノ坐像ナリ。



鐘樓 境内ニ入テ丸ニアリ。鐘ニ宝永三年ノ銘  
文ヲ彫ル。

七面社 境内ノツバキナレドモ。客殿ヨリハフ  
コバツ路ヲヘタテシ所ナリ。コレ村内日蓮宗  
門ノモノ、鎮守ナリ。縁起ニ云。昔沙門日勇ト  
云モノアリ。下総国野呂ノ長崇字室ニ入テ修  
學スルコト年ヲワミシカバ。其學識ホバ群ニ  
コエタリ。然ルニ天和四年ヨリ。思ヒテオコシ  
テ。宗ノタメニ諸国ヲ行脚シケルニ。至ル處迄  
驗イトアラタナリシトブ。元禄七年六月江戸

ニアリシトキ。小川市右衛門亮次ト云モノ、  
一子。九十郎亮明。時ニ年九歳ナリシガ。痲病ヲ  
ウレヒテ。已ニ難治ノ症トナリシヲ。日勇ユカ  
リニ付テ。カレガ病床ニノツミ。七面明神ヘ祈  
請シケルユヘ。不測ニ平愈シケレバ。カノ父子  
渴仰ニタヘズ。ソノ後黄金アマタ出シテ一宇  
ノ梵刹ヲ造立セトス。日勇ツノ誠心ヲ感シ  
テ。コ、カシコニ至リ。ソノ處ヲミルニ。幸ヒナ  
レカナ當所ハ。朗慶阿闍梨ノ舊蹟ニシテ。シカ  
モ土地ノ形勝ヨロシケレバトテ。明ル八年巧



匠ヲアツメテ。土木ノ巧ヲ起シ。日ナラズシテ  
成就セリ。コヽニ江戸浅草ニス。醫師ヲ業ト  
セル若林玄休ト云モノ。因縁アルニヨリ。造刺  
セシ七面ノ靈像ヲ感得セリ。兼テワカ信ズル  
モノナレバ。歡喜ノ思ヲナシ。ソノマヽ堂中ニ  
安置ス。時ニ四月三日ナリ。コレヨリ以來靈驗  
アウタナリト云々。社ハ九尺四方ニテ。拜殿三  
間四方。前ニ石階アリ。側ニ寮アリ。僧ヲオキテ  
守ラシム。

開山碑 青石ノ碑ナリ。高サニ尺餘。面ニ七字ノ

題目ヲ彫リ。下ニ貞治五年二月九日トアリ。コ  
レ朗慶ノ葬地ナリヤ。又葬地ニハアラガレド。  
遙拜ノタメニ建レ所ナレモシレバカラズ。ト  
ニカクニ。ソノ年代ノモノナルベク見ユ。  
古碑ニ基 一ハ康永三年十二月トアリ。一ハ文  
字減シテヨムベカラズ。  
壘蹟 境内。山ノ上ニアリ。廣サ一畝餘。小高キ所  
ナリ。此邊ヲ字シテ城古場ト云。昔熊井太郎忠  
モト、云モノ。居住セシ所ナリト云。コノ人ハ  
右大将頼朝ノ幕下ニ属セシモノナリトイヒ



傳ヘリ。

塔頭

本生坊 境内ヨリ。坂ヲ下リテ平地ニアリ。ワツ  
カナル庵室ナリ。縁起ニ。本光坊。永学坊。常光坊  
ナド云名ニエタリ。昔ハ塔頭モ多カリシニヤ。  
今ツノナコリト見ユ。

瑞雲寺

除地三畝 村ノ南ノ方。字中村ニアリ。醫王  
三畝歩

山ト號ス。禪宗臨濟派。相州鎌倉郡圓覺寺ノ末寺  
ナリ。開山梅林靈竹ハ。圓覺寺第七世ノ住職ニテ。  
應安七年三月三日化ス。本尊ハ華嚴ノ釈迦坐像

ニシテ。長一尺五寸許ナルヲ安ス。門ハ南向ナリ。  
相傳フ當寺ハ。昔管領上杉氏ノ家人起立セシト  
云。イカナル人ナリシコトヲ傳ヘズ。又當寺什物  
ノ目錄ニ。北條氏直。虎ノ印ヲ押セシ文書四通ト  
アリ。ソレモ近キ頃紛失セシトイヘド。北條氏ノ  
由緒アリシコトハシルベシ。

寺寶

鷹藥師像

一軀

コノ像ノ來由ハ。昔

東照宮コノ邊御鷹狩ノトキ。愛シ給ヘル御



鷹ノ。ソレタリケルヲ。惜マセタマフ餘ニ。御  
 心中ニ藥師ハ御祈念アリシカバ。忽チカノ  
 御鷹御子モトヘ下リケルトゾ。カ、レ不思  
 議ノコトナリレガ。御供ノ御家人ニモカクト  
 告タマヒシニヨリ。其靈驗ノ心ヲモテ。彫刻  
 セレ像ナルヲ。先住大圓感得セリト云。ツノ  
 状ハ藥師ノ鷹ニ乘タルサマナリ。  
 鐘樓 境内ニアリ。鐘ニ延宝六年ノ銘文アリ。考  
 證ニ益ナケレバ略セリ。  
 稻荷社 客殿ノ後ニアリ。小社ナリ。宝龜稻荷ト

號ス。ツノ来由ヲ尋ルニ。本山圓覺寺ノ塔中ニ。  
 宝龜庵ト云アリ。コレ昔閑山幽棲ノ庵室ナリ。  
 フコニタナシ稻荷ヲ。コノ所ヘウツセシ故ノ  
 名ナリト云。  
 東照寺 一除地瑞雲寺ノ向ヒニアリ。則ツノ末寺ニ  
 属ス。藥王山ト號ス。閑關ノ僧ハ。キコヘナキモノ  
 ナレバ。岳雲和尚ヲ勸請シテ閑山トス。コノ和尚  
 ハ應永十四年三月五日化ス。本尊藥師ヲ客殿ニ  
 安ス。  
 地藏堂 村ノ中央。年貢地ノ内ニタテリ。二間半ニ



三間半。本尊ハ坐像ニテ。長六寸ハカリ。甚古色ニ  
見ユ。瑞雲寺ノ持ナリ。

荏田村

荏田村ハ。郡ノ良ノ方。橘樹郡ノ界ニアリ。師岡庄ニ  
属ス。江戸日本橋ヨリハ。行程七里ニアマレリ。東西  
十八町ハカリ。南北三十町ホド。サレド村ノカタチ。  
屈曲多シテ。ツマビラカニシルベカラス。タバアラ  
マシソイヘルノミ。家數百六十二軒。ソノ内往還ノ  
左右ヘ。軒ソラスルモノハ。二十四軒ナリ。田畑ノ  
土性ハ。白黒真土。或ハ野土モマジハレリ。岡山ニヨ  
リタル地ナレバ。水田ハ少ク。ヤハモスレバ。干損ノ



患アリ。村ノ北ノ境ニ。古ノ録倉。海道ノアトアリ。  
 今ハコノ道イトホツク。所ニヨリテハアトモナク。  
 畑トナリシ所モアリ。サレド川和村ノ方マテモツ  
 ノ蹟ノコリテ。古ノサマヲ考フルニ足レリ。當村開  
 墾ノ年歴ハ詳ナラズ。小田原役帳ニ。曾根米女炊カ  
 知行。此所ニ七十七貫五百八十文トアリ。御入国  
 ノ後ハ川和村ト同ク。崇源院殿ノ御化粧料トナ  
 リシガ。逝公ノ時。コノ村ヨリモ名主年寄ヲ始トシ  
 テ。三百五十人ノモノ。皆落髮シテ御棺ヲ昇奉リシ  
 ト云。ソレヨリ増上寺ハ附サセウレシコトナドハ

スベテ川和村ニノスル所ニ同シ。

高札場

小名

和泉谷	淡澤谷	矢崎	矢羽	山根	原振前	関耕地
南ノ方ナリ。	巽ノ方ナリ。	以上ノ六ヶ所。皆東ノ方ナリ。				



十二社  
コレモ南ノ方ナリ。下並ニ同ジ。

大入

牛谷

田向

双六峠

明神前

大日前

権現谷

池田谷

小黒谷

西ノ方ナリ。下並ニオナジ。

深坪

講釋谷

池尻

稻荷谷

袖振

長者丸

昔此所ニ。長者スミレ故ニ。コノ

名アリト云。廣サ五段歩ホド。此長者ト

イヒシモノハ。イカナル人ト云コトヲ

詳ニセス。

猿田谷



釋迦堂谷 北ノ方ナリ。下並ニ同ジ。

関根

抽水谷

築地土手 今ハ字ノミナレド。昔ハ水除

ノ堤アリシ故ノ名ナリト云。イツノ頃

ニヤ。石川村ト境ヲアラツヒシトキ。築

キシ所ナリトゾ。ソレユヘニ石川村ニ

ハシバク水溢シテ。船ヲモテ往來セシ

コトモアリシカバ。今モカノ村内ニ船

頭谷ナド云地名アリト云。

上病 村ノ東北。相列ヘノ往還ヲ云。

下病 コレモ東ノ方ニテ。相列ヘノツバ

キナリ。

管絃堂 村ノ中央ナリ。

并戸 村ノ西南ヲ云。コハ長者ノスミ

シ頃。二十六夜ノ月ヲ并セシ所ナリト

云。

山川

早淵川 北ノ方。石川村ヨリ入。村ノ東ノ方大淵村

ノ境ヲナカレ。巽ニイタリテ。茅ヶ崎村ヘ達ス。川



幅四間ホド。村ニカ、ルコト二十四五町許。

橋梁

橋三ヶ所。イツレモ早淵川ニ架ス。長サ各七間ホド。イツレモ村ノ普請所ナリ。

神社

八幡社。見捨地ニ村ノ西。字小黑谷ニアリ。小社ナリ。棟札ニ。元和ノ文字カスカニ見ユ。ツノ頃ノ勸請ナルニヤ。神躰ハ木像ニテ長一尺許。社ノ下ニ石ニツ三ツヲオケリ。ツノ下ニ酒瓶ノゴトキモ、ノアリ。口ノ径六七寸アリト云。ツノ内ニ矢ノ根

ヲ盛ル。コレ義家朝臣ノ矢根ナリトモ。又ハ菰田

源三ト云シモノ。持シナリトモイヘリ。按ニ菰

田源三ハ。源義経ニツカヘシ人ニテ。源平盛衰記

等ノ書ニモ。ツノ名ニエタリ。シカラバ此所ノ人

ナルベシ。社ノ背後ニツノ人ノ居城ノ蹟ト云ア

リ。サレバ源三が矢ノ根ナリト云コト。マサシキ

ニヤ。コノ八幡モ。モト源三が守護トセシ像ナリ

ト云。觀福寺ノ持ナリ。

赤城社

見捨地。村ノ西。赤田谷ニアリ。小社ニテ。南向ナリ。コノ所。山ノ半腹ニテ。松樹タケシケリ。勸



請ノ年代ヲ傳ヘズ。コレモ觀福寺ノ持ナリ。

末社

三峯社 社ニ向テ右ニアリ。

劔社

村ノ中央。字榎木谷ニアリ。劔明神ト

號ス。當所ノ惣鎮守ナリ。社傳アリ。奇怪ノ説ナレ

ド。シバウクコ、ニノス。昔陸奥国ヨリ炭ヲ高フ

モノ。鎌倉ヘ往來シテ。鍛冶ノモトヘカノ炭ヲ賣

ルコト。年久シケレバ。鍛冶モカノ商人ガ來ル

ト。年ヲヘテオコメラザレコトヲ謝シテ。己ガ作

リタルカーロヲ贈レリ。商人ヨロコビテ。コレヲ

携ヘ固ヘカヘラントシテ。此所ヲスギ。泉谷ノホ

トリニト、マリテ。路ノツカレテ。シハシヤスメ

ントイコヒシニ。喉ノカレタリシカバ。アリアワ

泉ヲ掬シテ吞ケルニ。酒ニ酔ヒシガゴトノ。覺ヘ

ズ倒レ卧シタリシヲ。側ナル松ノ木ノ上ヨリ。大

蛇ヲラヒヨリテ吞ントス。時ニ携ヘタル刀。自ラ

抜出テ。蛇ヲ斬殺シケルニゾ。カノモノ危キ命ヲ

タスカリシトナン。ヨリテ劔ヲ祀リテ。劔明神ト

號スト云々。コノコト世ニマ、ツタフル話ニテ。

イトオボツカナキコトナリ。本地不動ノ像。今ハ



別當觀福寺ニ安置セリ。本社ニ上屋ヲ設ク。五間ニ四間半。東向ナリ。前ニ石ノ鳥居ヲタツ。又水田ノ間ニ三町ヲヘダテ。木ノ鳥居アリ。古ハコ、マテモ。大門前ノワ、キナリシト云。此等ニテモ境内ノ廣カリシコトシラレ。例祭ハ九月二十七日。橘樹郡平村ノ神職。来リテ祭事ヲ行フヲ定式トス。

熊野社 見捨地 村ノ中央ニアリ。小社ニテ東向ナリ。例祭年々十一月十五日。觀福寺ノ持ナリ。

十二社 見捨地 許村ノ南。字淡澤谷ニアリ。小社ナリ。

前ニ鳥居ヲタツ。例祭ハ九月十八日。コレモ同寺ノ持ナリ。

神明社 見捨地 村ノ西。字小黑谷ニアリ。コレモ小社ニテ。前ニ鳥居ヲタツ。例祭ハ七月一日ニテ。カノ平村ノ林宜。来リテツノ事ニアツカレリ。

末社

御嶽社 社ニ向テ有ニアリ。

稻荷社 劔明神ノ北ノ方ニアリ。運西稻荷ト號ス。運西ハコノ村ノ農夫。市左衛門ガ添謚ナリ。コノ市左衛門ハ。元禄年中ノ人ニテ。ツノ家ハ古ヨリ



コ、ニ土著セシモノナリト云。カレカ祀リニ稻荷ナレユヘニ。カリ號ストナリ。コレモ觀福寺ノ持。

寺院

觀福寺

餘地一段四村ノ北ノ境ト。字閑張ニアリ。

境内ハ小レノ高キ所ナリ。宝劔山觀音院ト號ス。

新義真言宗ニテ。王禪寺村王禪寺ノ末寺ナリ。開

山ノ由緒詳ナラズ。中興法印朝壽ハ。宝永五年

月ニ日寂セリ。本尊如意輪觀音。坐像ニシテ長三

尺。客殿九間半ニ六間半。東向ナリ。前ニ石階十四

五級アリ。コノ上ヨリ臨メハ。四方ノ景色イトヨ

シ。

地藏堂 客殿ニ向テ九ノ方ニアリ。二間半四方。

地藏ハ坐像ニシテ。長三尺ばかり。

辨天天満宮相殿 コレモ同邊ニアリ。

瘡守稻荷社 背後ノ山上ニアリ。小社ナリ。

第六天廢社 客殿ノナラビナリ。

諏訪廢社 境内ノワキナリ。

真福寺 年貢地 養老山ト號ス。村ノ北ノ方。相列道

ノ東側ニアリ。コレモ觀福寺ト同宗ニテ。同末ナ



リ。開闢ノ車蹟。スベテ傳ハラズ。墓所ニ沘印定誓  
 ト去僧ノ碑アリテ。天和二年寂セシヨシヲ刻セ  
 リ。コレ開山ナルモシレベカラズ。本尊藥師。座像  
 ニシテ長一尺四寸。慈覺大師ノ作ナリト云。客殿  
 六間四方。坤向ナリ。  
 釋迦堂 客殿ニ向テ花ニアリ。三間半ニ三間。釋  
 迦ハ立像ニテ。長五尺二寸。春日ノ作ト云。  
 稻荷天神合社 釋迦堂ニ向テ右ノ方ニアリ。  
 廣福寺 年貢地五畝十八歩村ノ南。字袖ノ木谷戸ニアリ。攝  
 取山ト號ス。宗旨本寺等前寺ニ同ジ。昔西藤ト云

モノ、開基セシヨシ。年代ハ今ニ至ルマテ。百八  
 十年ニ及ブトイヒ傳フレノミニテ。開山ノ僧モ  
 詳ナラズ。本尊弥陀。坐像ニシテ。長一尺二寸。客殿  
 六間ニ五間半。境内ハスベテ高キ地ナリ。  
 無量寺 年貢地五畝十歩村ノ西ノ方。字小黑谷ニアリ。コ  
 レモ同宗同末ナリ。甘露山九品院ト號ス。昔ハ洋  
 土宗ニテ。道場寺ト號セリ。寺モツノ頃ハコノ地  
 ニハアウガリシトイヘリ。今モツノアトヲ道場  
 寺跡ト唱ヘリ。然ルニ一旦中絶シテ。廢寺トナリ  
 シヲ。文祿年中沘印賢榮ト去僧。再興セシトキヨ



リ密教ヲ奉スト云。本尊弥陀。立像ニシテ長四尺八寸。客殿七間ニ五間半。北向ナリ。

六地藏 客殿ニ向テ右ニアリ。

観音堂 六地藏ノ右ニアリ。三間四方。本尊ハ昔

コノ堂ニ住セシ僧。福樹郡登戸村光明院へ移

住ノトキ。カレコヘモチユキテ。今ハ堂ノ遺

レリ。

稻荷社 境内ノ西ノ山ニアリ。小社ナリ。

天神社 コレモ同所ニアリ。

古碑ニ基 墓所ニアリ。一ハ嘉暦ノニ字カスカ

ニ見ユ。一ハ五輪ノ石塔ナリ。明德三年ト刻シ。

右ノ方ニ禪祐上人ト彫レルアト。カスカニミ

ユ。

法道寺

年貢地一畝ニ十歩村ノ東南。字波澤ニアリ。松林山

ト號ス。曹洞宗。福樹郡下作延村圓福寺末。開山石

岑。明暦元年十月二十二日化ス。本尊釋迦。坐像ニ

シテ長一尺二寸。客殿五間半ニ七間。東向ナリ。

観音堂 客殿ニ向テ左ニアリ。二間ニ二間半。東

向ナリ。観音ハ立像ニシテ。長一尺三寸。惠心ノ

作ニシテ。増上寺第三十七世。照譽上人ノ内佛



ナリシト云。

古碑ニ 墓所ニアリ。一ハ正和四年ト彫リ。一ハ

正和五年トアリ。コノ餘新碑四枚ホドアリ。年

號等詳ナラズ。

心行寺 年貢地ニ 畝二十歩コレモ澁澤谷ニアリ。澁澤山龍

泉院ト號ス。浄土泉。江戸芝増上寺ノ末寺ナリ。間

山相譽。慶長十九年五月六日化ス。客殿六間四方。

西向ナリ。本尊弥陀ノ立像。長一尺四寸。大貳ノ作

ナリト云。

観音堂 客殿ニ向テ九ノ方ニアリ。二間四方。南

向ナリ。観音ハ立像ニテ長九寸。定朝ノ作トア

観音堂 見捨地 村ノ北。字原根ニアリ。六間四面ト

テ。北向ノ堂ナリ。本尊ハ千手観音。立像ニテ長四

尺六寸。行基菩薩ノ作ナリト云。靈驗イトアラウタ

ナリトテ。近郷ノモノ参詣ス。トリワキ毎月十七

日ニハ群集セリトナリ。堂ノ前ニ石階二十一ア

リ。

金剛力士像 境内ノ入口ニアリ。左右ニナラビ

タテリ。石ニテ造ル。長三尺ばかり。天和二年造



立ノヨシヲ刺ス。

古塚

大塚 宇池尻ノ方ヘヨリテアリ。圓径十間バカリ。

高サ三四尺ホド。ソノ故ヲシラズ。

十三塚 村ノ南ニアリ。コノ塚アルユヘ。コノ邊ノ

地ヲ字シテ十三塚ト云。コノ十三塚ト云ハ。當国

ニモヤトアルモノニシテ。名義ニヨレハ。塚ノ數

十三アリシナルベケレド。今ハタバ一塚ノミ

ノコセリ。塚上ニシヤコ神ヲ祀レリ。

敵見塚 觀福寺ノ傍ノ山上ニアリ。コノ所ヨリ神

奈川ノ邊ヲノソメバ。景色イトヨシ。コノ地ハ觀

福寺ノ條ニイヘルゴトク。古城址ノ邊ナレハ。物

見臺ノアトナルベシ。村内ニハコノ餘ニモ行塚。

車塚。経塚ナド古塚モアレド。サセルユヘヨシモ

ツタヘサレバ。畧シテノセズ。



勝田村

勝田村ハ。郡ノ中央ヨリ少ク良ノ方ニヨレリ。師岡  
庄小机領ニ属ス。郷名ノ唱ヘリ失ヘリ。江戸日本橋  
マテハ行程六里。村ノ廣十ハ。東西ハ十六町。南北十  
二町ニ餘レリ。四隣東ヨリ北ヘカ、リテハ。大棚村  
ニサカト。東ノ方ハ吉田村ニ接シ。南ハ新羽村ニ及  
ビ。西ハ東方。第ケ崎ノ二村ニツバケリ。此村モ山林  
高低アリテ。土性ハ黒野土交リ。水田少クシテ陸田  
多シ。民家三十九軒。檢地ハ文祿三年小宮山八太夫



寛文十二年野村吉左衛門田村休心等改々。當村ハ  
 慶長三年久志本左京亮常範ニ鍛冶田郷ヲ賜ハル  
 ヲシ。彼家ノ譜ニミエタリ。正保ノ頃ノ物ニハ村名  
 ヲ歩田トシレセリ。今モ久志本左京が知トコロ十  
 リ。村内一條ノ道アリ。コレヲ相列中原新道ト唱フ。  
 北ノ方大棚村ヨリ村内ヲ過テ。南ノ方東方村へ通  
 ス。道幅二間ハカリ。  
 高札場 村ノ乾ノ方ニアリ。

小名

野ノ中 東ノ方ヲ云。以下三ヶ所モ同邊

ナリ。

出<sup>テ</sup>口<sup>ナ</sup>

金子<sup>カ</sup>子<sup>コ</sup>田<sup>メ</sup>

権<sup>ケン</sup>太<sup>タイ</sup>

蛇<sup>ヘビ</sup>山<sup>ヤマ</sup>

南ヨリニアリ。其地形蛇ノ如シ。ヨ  
 リテ此名アリト云。

籠<sup>カゴ</sup>場<sup>バ</sup>

九平坂 イツレモ同ジ邊ヲ云。

丸<sup>マル</sup>澤<sup>サハ</sup>

桑<sup>クワ</sup>ノ末<sup>キ</sup>畑<sup>タ</sup> ニヶ所トモニ南ノ方ナリ



井戸尻

杉下ニケ所トモニ北ノ方ヲイハリ。

ハカレドウ南ニアリ。墓所ナドノ跡ナ

ルニヤ。古キ新碑ヲホリ出セシコトア

リト云。

マツ場古ハ茅ヶ崎城責ノ時。人数此所

ニ屯シテ。待居タルニヨリ。此名アリト

フ。土人云村ノ西茅ヶ崎村サカヒニア

リ。

ヒルケ場東ノ方ヲイフ。

十三坊塚今塚ハナケレド。茅ヶ崎村ノ

取ニコノ名ノユレリ。其ユヘヲ詳ニセ

ズ。

間谷巽ノ方ナリ。

山川

玄蕃山巽ノ方丘上ヲイフ。イニシヘ玄蕃ト云モ

ノ。此地所ヲ待居タレバ。カク唱フトイヘド。是ニ

浮タル説ニテ。其詳ナルコトヲシラズ。

丸山東ノ方ニアル丸キ山ヲ云リ。

林ニケ所一ハ八段山ト云所ニアリ。南ノ方ナリ。



一ハ東ノ方ニテ。廣サ一町バカリ。イツレモ雜木  
立リ。地頭ノ林ナレバ。殿山トモ呼リ。

早淵川 茅ヶ崎村ヨリ入。當村ヲ流ル。コト七八

町バカリニシテ。大棚村へ達ス。九川幅二間半。又

野キワ堀ト云流アリ。ワノ末ハ早淵川へ合ス。茅

ヶ崎村ノ悪水堀ナリ。

橋梁

勝田橋 相列中原へノ新道ノウチ。早淵川ニ架ス。

當村ト大棚村トノ持ナリ。長サ五間。幅一間半。自

普請所ナリ。

水利

溜井三ヶ所 一ハ西ノ方ニテ一段五畝。一ハ南ノ

方ニテ一段バカリ。一ハ巽ノ方ニヨリテ一段四

畝バカリノ地ナリ。此水ヲモテ水田ニツ、ゲリ。

神社

杉山社 除地五畝。北外免田 村ノ乾ノ方ニアリ。本

社一間半ニ二間。拜殿三間ニ二間。本社ニ作リツ

ヘテ東ニ向ヘリ。神躰ハ不動。木ノ立像ニテ。長八

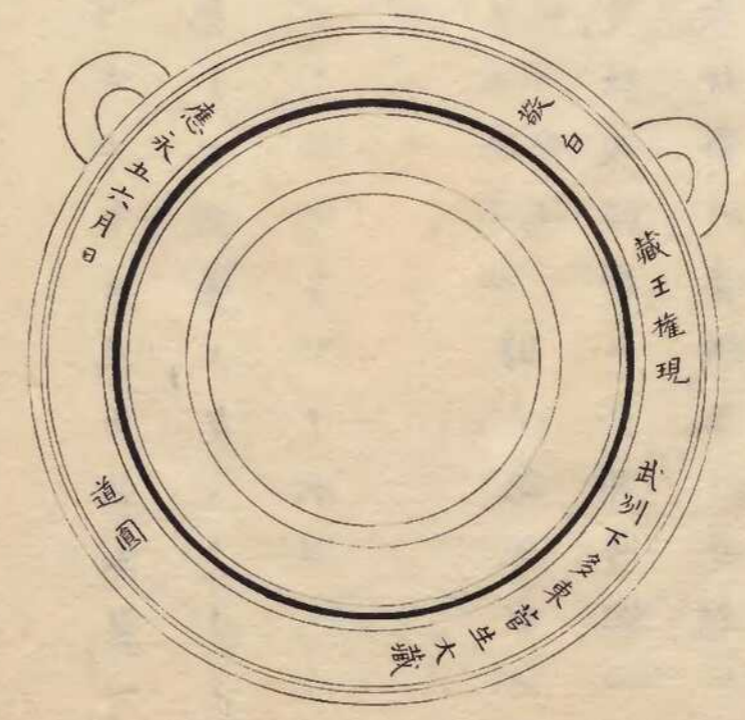
寸ナルヲ安置ス。又八幡指荷ヲ合殿ニ置リ。例祭

ハ年々八月二十一日。村ノ鎮守ニテ。村民ノ持十



リ。當社ノ勸請ハ傳ヘザレド。應永ノ罽ロリ社前  
ニ撰ク。其圖元ニノス。

圓徑五寸二分



カ、ルモノアレバ。古社ナルヨシイ一トウカ  
ヒガタレ。稻橋樹郡内下管生村ノ條合セ見ル  
シ。

山王稻荷合社  
二除地  
或村ノ中央ニテ。乾ノ方ニ向フ。

村民ノ持。

太神宮稻荷合社  
或除地ニ村ノ東ニアリ。村民ノ持。

寺院

最乗寺  
二除地  
或村ノ西北ノ方ニアリ。浄土真宗。西本

願寺未。張田山ト號ス。開山教龍。慶長十七年七月

二十一日寂ス。本尊彌陀ノ立像長一尺八寸ナル



ヲ置。客殿九間半。八間。東向ナリ。

鐘樓 境内ニ入テ九ノ方ニアリ。九尺四方。寛政

元年ノ銘文ヲ刻ス。

清光寺

除地四坪村ノ西北。江戸道ノ東ニアリ。浄土

真宗。村内最末寺末堂ハ僅ニ二間ニ二間半。東向

ナリ。薬師堂トモ呼ブ。此堂元村ノ東ノ方ニアリ

シヲ。イツノ頃ニカコ、ニ移セリ。本尊薬師ヲ亦

置ス。

舊家

百姓ハ郎右衛門 氏ヲ関ト云。先祖ハ関如賀ト

テ。北條家ニ仕ヘシモノナリ。彼ガ屋敷ノ後口小

高クシテ。先祖ノ墳墓アリ。其邊ニ應長二年二月

日トシルセシ古碑ヲ立。安永ノ頃。傍ノ堀ヲ穿テ。

古銭四十貫文程ヲ堀出セリ。又近キ頃五貫文餘

ヲコ、ヨリ堀出セリ。此外硯ニツ。茶碗三ツヲ得

タリ。硯ハ世古忠岑形ニ似タリト。皆外ニ譲リシ

トテ今ハナシ。



大<sup>オホ</sup>棚<sup>タナ</sup>村

大棚村ハ。郡ノ中央ヨリ長ノ方ニアリ。師岡庄ニ属ス。又小札ノ庄トモイヘリ。江戸日本橋ヨリ行程六里ニアマレリ。村ノ廣サハ。東西ハ五十町南北モ七町ニ過ズ。ソノ四境。東ハ吉田。山田ノ西村ニテ。南ハ勝田。茅ヶ崎ノ二村ニサカヒ。西ハ石川。荏田西村ニツバキテ。北ハ牛久保村ニ隣レリ。當村モ山林高低アリテ。土性ハ黒野土交レリ。陸田多ク水田少シ。家數スベテ五十七軒。檢地ハ文祿三年小宮山八左衛



門。延宝八年伊奈半左衛門忠順等十ノ。古ハノ領主  
ハ傳ハカレド。北條分国ノ項ハ三十七貫百文大堀  
曾根外記トシレシ。御入国ノ後千人頭ハ賜ハリ。  
荻原五左衛門昌恭。窪田庄兵衛。窪田助之允。石坂勘  
兵衛。原権九衛門。中村彌九衛門。窪田五右衛門。荻原  
傳左衛門。山本金右衛門。河野傳之允。志村又左衛門。  
窪田善九郎ノ十二給ノ外ニ。御代官野村彦太夫支  
配所アリ。又伊奈半十郎ハ村高ノ内ヨリ野米六俵  
ヲ出セリ。カノ十二給ノ内。荻原傳左衛門。窪田善九  
郎ノ知行ハ上地ニナリシ其年代ヲ傳ヘス。石坂勘

兵衛米地ハ石坂彦三郎代ニ至リ。享保年中ユヘア  
ラコレモ叔公セラレタリ。今コノ三給ノアトハ。  
御料所トナリテ。小野田三郎右衛門信利支配シ。私  
領ノ分ハ。今河野四郎九衛門。窪田辨次郎。窪田忠兵  
衛。窪田與右衛門。山本橋次郎。原半左衛門。志村内藏  
之助。荻原信太郎。中村萬吉等ナリ。村内ニ大堀下山  
田村トテ。當村ニ附屬セルアリ。一村ハナクヤウ  
ナレド。御料私領ノ分ナラセシメタメカク唱フ。コノ  
地名ノ起リハ。山田村ノ方ニヨリタル故ナリト。土  
人イヘリ。檢地ハ元禄八年安藤對馬守重治。明和九



年久保田十左衛門等ナリ。村内西ノ方ニ相列道ト  
 テ。播磨郡有馬村ヨリ村内十町許ヲヘテ。荏田村ニ  
 達ス。道幅三間。又中原道ト云一條アリ。山田村ヨリ  
 村内五町許ニシテ。勝田村ニ至ル。道幅二間程。抹場  
 モ村ノ西ニアリ。スベテ四十町五段二十六步。當村  
 下山田。牛久保村ノモノドモ。夕ガヒニ列レリ。  
 高礼場三ヶ所。御料ノ方ハ。村ノ中程ニアリ。松領  
 所モ中央ニテ原半左衛門采地ナリ。萩原信太郎  
 ノ方ハ東ニヨリテアリ

小名

宰場ウラバ

西ノ方。石川村坂ヒニアリ。此處ニ  
 昔宰屋アリシ跡ナリト云。四五町許ノ  
 所ナリ。何人ノ建置シ宰屋ナリヤ知ラ  
 ス。

礫場

宰場ノツバキニアリ。以下三ヶ所  
 モ同ク西ニアリ。

シヤウジン場

扁ノ入谷

矢崎ヤサキ

中村ナカムラ

以下四ヶ所トモニ中央ニアリ。



堂谷

清水谷

マセロキ 東ノ方ニアリ。以下同ジ。

鶺鴒目

矢ノ谷

山川

早淵川 石川村ヨリ當村ニ入。吉田村ニ達ス。村内

ヲ流ルヽコト凡一里。川幅二間半程。

ウトウ坂 字率場ノ邊ニアリ。

天坂 村ノ西ノ方ニアリ。僅ナル坂ナリ。

神社

杉山社 一除殿村ノ東。鶺鴒目ニアリ。本社二間四方。并

殿三間ニ二間南向ナリ。例祭ハ十月二日。村内龍

福寺ノ持。

第六天社 除地十村ノ中央ニテ。祠モ廢セシマ、

未再造セズ。慈照寺ノ持。以下九祠モ同寺ノ持ナ

リ。

太神宮 六除地十字清水谷ニアリ。コレモ祠ヲ廢ス。

吾妻社 畝除地九步村ノ中央ニアリ。吾妻山ト號ス。社

一間ニ一間半。南向。丘上ニ登ルヽコト二十五間ハ



カリ。

八幡社 除地ニ村ノ中程ニアリ。社ニ間ニ三間。坤

向ナリ。例祭ハ十月二日。

御霊社 除地ニ八幡ノ並ニアリ。

浅間社 除地 宇堂谷戸ノ丘上ニアリ。古ハ浅

間谷ニアリシヲ。イツノ頃カ此地ヘ移セリ

稻荷四社 村内所々ニアリ。ワヅカノ見捨地アリ。

金毘羅社 年貢地 慈眼寺持山ノ内ニアリ

慈眼寺 寺院 見捨地一段 宇堂谷戸ニアリ。新義真言宗。

五畝ハカリ

王禪寺村 王禪寺末福聚院青蓮山ト號ス。元龜二

年八月ノ起立ニシテ。開山僧淨海寂年ヲ傳ヘス。

本尊聖觀音。立像ニシテ長三尺五寸許。客殿六間

ニ五間。西南ノ向ナリ。コノ寺ハ。元大徳寺トテ。其

頃ハ後ノ方谷戸ニアリ。昔ハ庵室ニテモアリシ

ニヤ。永祿年中火災ニカ、リ。其後今ノトコロヘ

移セリト云。

淨海塚 境内ノ丘上ニアリ。一坪ハカリノ處ナ

リ。供養ノ為ニ。當寺ノ開山經文ヲ埋メシ跡ナ



東善寺

一見捨地

字中村ニアリ。浄土真宗。京西本願

寺末。大棚山得藏院ト號ス。開山浄念。天正四年九月二十一日歿ス。本尊ハ弥陀ノ立像。長一尺四寸許。客殿六間ニ四間半。坤向ナリ。此寺ハ古ヘ禪宗ニテ。橘樹郡小机村雲松院ノ末ナリシガ。天正ノ頃改宗シテ。今ノ京門ニナレリ。又古キ半鐘ヲ持傳ヘシガ。其銘文ノ内ニハ。大永四年九月大棚山得藏院。改名東善寺ト刻セリ。天モ文化三年鑄改メシト云。稻荷辨天合社 境内ニアリ。

清林寺

三見捨地

村ノ東。鶴目ニアリ。浄土宗。荏原郡

奥澤新田村浄真寺ノ末。鶴目山觀音院ト號ス。開山清閑元祿五年ニ開基シテ。同七年九月九日歿セリ。本尊聖觀音。立像ニシテ長ニ尺八寸。惠心僧都ノ作ト云。客殿六間四方。巽向ナリ。鐘樓 境内ニ入テ左ノ方ニアリ。明和五年ノ銘文ナリ。

龍福寺

一見捨地

一村ノ東。字鶴目ニアリ。新義真言

宗。王禪寺村王禪寺末。大杉山ト號ス。開山實宗天正十五年ノ起立ニシテ。フノ歿年ハ傳ヘズ。本尊



十一面観音。立像長一尺五寸。客殿六間半。五間。南向ナリ。表門ハ南向ニ立ツ。

薬師堂 享堂谷ニアリ。堂ハ一間半四方。薬師ハ未

ノ立像ニシテ。長八寸バカリ。春日ノ作ト云。村内

慈眼寺ノ間山洋海。元龜元年ノ建立ト云ヘリ。同

寺ノ持。除地四畝。

塚

ウゲン塚 村ノ北ノ方ニアリ。塚ノマハリ三間

バカリ。高サ五尺餘。古ヘフウゲントイフ山伏ヲ。

葬リニ塚ナリト云。

鴉目塚 清林寺境内ノ丘上ニアリ。塚ノ周廻三間

バカリ。高サ八九尺。其由来詳ナラズ。

大塚ニケ所 村ノ北ノ方ニアリ。

小塚ニケ所 コレハフウゲン塚ノ遺ニアリ。



上鐵村

上鐵村ハ。郡ノ中央ヨリ。少ノ良ノ方ニヨレリ。江戸  
日本橋へハ八里ノ行程ナリ。民家四十四軒。正保ノ  
改ニハ。高一村ニテ元禄ノ改ニハ既ニ分テリ。故ニ  
三村犬牙ニテ。接界モ分チガタク。東ノ方ハスベテ  
黒須田。大場。市ヶ尾ノ三村ニ隣リ。西ハ寺家村。一タ  
嶋見川ヲ隔テ。鴨志田村ニ界ヒ。南ハ上矢本。成合  
ノ西村ニ接シ。北ハ早野。玉禪寺ノ二村ニツバケリ。  
凡村ノ廣狹ハ。東西へ十五町。南北モ十五町ニ過  
ス。



村内水田ハ少ク。陸田多シ。御入國ノ後ハ如藤権  
右衛門景正ニ賜ハリ。ソノ後明和九年ニ至リ。半ハ  
御料所トナリテ。今小野田三郎右衛門信利支配ス。  
檢地ハ天正十九年竹川監物。元禄五年ノコ口地頭  
檢地モアリ。村内ニ溜井ニケ所。一ハ東ノ方ニニ段  
バカリ。一ハ北ノ方ニヨリテ一段五畝程ナリ。  
高札場 村ノ乾ノ方ニアリ。

小名

龍尾

廣町

共ニ南ノ方ヲ云。

荒井

西ニヨリテ

セウジンバ コレモ西ノ方ニアリ。

神社

第六天社

一除地 村ノ中央ニアリ。村民ノ持。

神明社

二除地 村ノ巽ノ方ニアリ。村持。

寺院

宗英寺

八除地ニ町村ノ西ニアリ。禪宗曹洞派。江戸

並谷長谷寺末。一抽山ト號ス。閑山仁嶺寅怒。元和  
三年五月二十一日寂ス。閑基ハ此村ノ地頭如藤  
権右衛門景正ナリ。法名ヲ大樹院一抽宗英ト云。



寛永七年八月卒ス。客殿七間半ニ五間半。坤ノ方  
ニ向フ。本尊釋迦。木ノ座像ニシテ。長一尺バカリ。  
觀音堂 ニ餘地 村ノ中央ニアリ。堂ハ三間半ニ四間。  
南向ナリ。觀音ハ長二尺五寸餘ノ立像ナリ。村持。

中鐵村

中鐵村ハ。前村ニ辨ゼシゴトノ。上下鉄村ト入會ナ  
リ。江戸日本橋ヘハ八里ノ行程ナリ。民家スベテ十  
ニ軒。村内四境ハ。前村ニ同シク。田畑モ等分ナリ。北  
ノ方ニヨリテ秣場アリ。スベテ一町許。御入國ノ  
後寛三郎左衛門正重ニ賜リ。今子孫半兵衛知ル處  
ナリ。溜井一ヶ所。北ノ方玉禪寺谷ニアリテ。田間ニ  
ソ、グ。

小名



鳴根 南ノ方ヲ云

川窪 西ノ方ナリ

神社

青木明神杉山明神合社

除此ニ 鉄三村ノ鎮守ニ

シテ。村ノ乾ノ方ニアリ。覆屋五間ニ二間半。南ニ

向フ。社前ニ鳥居ヲ立。例祭年々九月十九日ナリ。

八幡社 字鳴根ニアリ。古ハ社地モ除アレド。今ソ

ノ處ヲ失セリ。此邊ヲスベテ宮田トイヘリ。

寺院

観音堂

年貢地 村ノ中央ニアリ。堂ハ三間ニ二間

半。南向ナリ。村持。



下鐵村

下鐵村モ正保ノ頃マテハ。分タサリシガ。一度御料ニナリ。其後私領ニタマヒ。今寛喜太郎知行トナレリ。四隣ハ前ノ鉄村ニ同ジク。田畑モ相半セリ。谷川一條北ノ方王禪寺村ヨリ入。南ノ方鶴見川へ合セリ。川幅四間バカリ。ウタ川ト唱フ。  
高礼場村ノ南ニアリ。

小名

坊ノ前南ノ方ヲスベテ云。



風向カゼ 北ノ方ニアリ。

寺院

寶福寺

境内 御朱印地内 村ノ良ノ方ニアリ。新義真言

宗。玉禪寺村玉禪寺末。如意山持輪院ト號ス。關山

ハ長賢トイフ。宝徳三年五月四日寢ス。客殿八間

ニ七間。巽ニ向フ。本尊如意輪觀音。座像ニシテ長

一尺三寸バカリ。慶安二年高十石三斗ノ御朱

印ヲ。コノ觀音ニ賜ハレリ。

縮荷青龍神明合殿 本堂ニ向テ花ニアリ。

彌陀寮 寶福寺持ニテ。御朱印地ノ内。村ノ西ヨ

リニアリ。四間半ニ三間。南ニ向テ。弥陀佛ハ座像

ニテ長一尺許。



石川村

石川村ハ。郡ノ北ニアリ。古ハ小机庄ナリシガ。今ハ  
唱ヘズ。江戸日本橋ヘハ七里ノ行程ナリ。當村南ヨ  
リ北ヘカ、リテ山多ク。スヘテ土地平カナク。土  
性ハ真土ヘナ土交レリ。水田多シテ陸田少ナシ。村  
ノ廣サハ。東西ヘ一里餘。南北モ十八町ハカリ。四隣  
東ノ方ハ。摘樹郡有馬。土橋ノ兩村ニ界セ。西ハ玉禪  
寺村ニテ。南ハ大場。黒須田。又鉄三村ニモツバケリ。  
北ハ摘樹郡下菅生村ニテ。巽ノ方ハ荏田村ノ地ニ



隣レリ。家敷スベテ二百六十七軒。當所小田原北條  
 分国ノ頃ハ。小札石川郷。八十四貫九百二十七文。吉  
 田トツノ分限帳ニアリ。御入国ノ後。崇源院殿  
 ノ御化粧料ニテ。大久保石見守長安預リ奉リ。貢税  
 ハ酒井讚岐守忠勝へ納メシトツ。寛永九年隣村王  
 禪寺村ト、モニ。増上寺ノ御靈屋料トナレリ。檢  
 地ハ寛永九年ニアリシト云。用水ハ谷々ヨリ出ル  
 清水。合シテ一條ノ流トナリ。小川ヲナセリ。村内  
 ヲフルコト一里バカリニシテ。荏田村ニイル。  
 高札場村ノ中夫ニアリ。

小名

保木<sup>ホウキ</sup> 村ノ西ヨリニアリ。以下三ヶ所モ  
 同邊ナリ。  
 牛込<sup>ウシコ</sup>  
 平川<sup>ヒラカハ</sup>  
 船頭<sup>フナトウ</sup>  
 技子田<sup>テコノタ</sup> 同シク西ノ方ヲ去。コノ邊ニ充  
 アリ。廣サニ間半四方バカリニシテ。昔  
 ハ人モスミシサマナリ。  
 胸ツキ坂<sup>ムネツキザカ</sup> 北ヨリニアリ。二町バカリノ



坂ナリ。

中村ノ中央ナリ。

小屋場村ノ東ニアリ。近キ頃マデハ此

處ヨリ。麓或ハ太カノコミナト。錆タル

ヲ掘出シタリト。土人云フ。

神社

驚明神社

除地三畝。村ノ東ニアリ。本社ハ二間ニ

二間半。拜殿五間ニ二間。南ニ向フ。前ニ鳥居ヲ立。

石階三十六級。當村ノ鎮守ニシテ。例祭ハ九月十

末社

稲荷社 本社ニ向テ右ニアリ。

伊勢社 除地村ノ東ニアリ。南ニ向フ。

山王社 見捨地村ノ西ニアリ。コレモ南向。

十社 雜現社 見捨地西ノ方ニヨレリ。

神明社 見捨地南ニヨリテアリ。

八幡社 見捨地西ノ方ニアリ。向ハ南ナリ。

御嶽社ニケ所 共ニ西ノ方ニアリ。イツレモ東ニ

寺院

向フ。除地一八一畝五歩。又一八一畝十二歩ナリ。



満願寺

除地一畝  
五畝歩

村ノ中央ニアリ。新義真言宗。王

禪寺村王禪寺ノ末。金剛山成就院ト號ス。客殿八

間半ニ六間半。東向ナリ。本尊不動。座像ニテ一尺

八寸許。作知ウス。閻山ヲ傳ヘズ。

觀音堂 門ヲ入テ九ニアリ。三間四方。觀音ハ木

ノ座像ニシテ。長五寸ハカリ。

地藏堂 同所ニアリ。堂ハ九尺四方。コレモ木ノ

座像五寸許。

西勝寺

除地一畝  
二十歩

村ノ巽ノ方ニアリ。京都西本

願寺ノ末。影頭山ト號ス。客殿七間四方。坤ノ方ヲ

向フ。本尊阿彌陀佛。長二尺餘ノ立像ナリ。閻山順

應。元文四年九月朔日歿ス。

太子堂 本堂ニ向テ九ニアリ。二間半ニ三間。太

子ハ長五寸ハカリ。ツノ作ヲ傳ヘズ。

萬藏院

年貢地 村ノ西ニアリ。本山汎ノ修驗職十

リ。

藥師堂

除地四畝  
六歩

村ノ西ニアリ。東向ニテ。四間四方

ノ堂ナリ。藥師佛ハ座像ニテ。長二尺ハカリ。万藏

院持。

不動堂 除地一畝  
八歩

村ノ西ニアリ。堂ハ燒壞ニテ。假



ニ草庵ニ安ス。木ノ立像。長三尺ハカリ。荏田村心  
行寺持。

釋迦堂

除地六村ノ南ニアリ。堂ハ四間ニ五間。釋

迦佛ハ座像長二尺八寸ハカリ。満願寺持。

觀音堂

除地ニ村ノ西ニアリ。三間ニ四間ノ堂ナ

リ。土人コレヲ陳願堂トイフ。奉尊觀音ハ立像ニ  
テ。長二尺ハカリ。荏田村心行寺ノ持。

塚

富士塚

南ノ山上ニアリ。古松ワツカニ立リ。富士  
ニユル故ニ。此名アリト土人イフ。

金井塚

北ノ方ニヨリテアリ。



早野村

早野村ハ。郡ノ北ニアリ。江戸日本橋ハ八里ノ行  
程ナリ。民家スヘテ二十五軒。此村モ前村ニサシテ  
カハリナク。高低アリテ。土性モ真土赤土交レリ。陸  
田交シテ水田ハ少ナシ。スベテ村内水利恵ケレハ。  
溜井セケ所ヲ堀リ。常ニ水ヲ夕、ヘテ用水ニ引用  
ユ。御入国ノ後。文祿三年富永孫六郎参吉ニ賜リ  
テヨリ。其子孫富永執負参前一人ノ知行ナリ。四隣  
東南ノ方ハ。上中下ノ鉄村入會ニシテ。西ハ下麻生



村ニサカヒ。北ハ玉禪寺村ニテ。坤ノ方ハ寺家村ニ隣レリ。允東西ハ三町ハカリ。南北モ四町ニスキサ  
ル小村ナリ。  
高札場 村ノ中央ニアリ。

小名

龍ヶ谷 東ノ方ヲイフ。

堀向 西ノ邊ヲスベテイフ。

矢崎 南ノ方ニアリ。

神社

子ノ神社 除地一 村ノ北サカヒニアリ。社ハ二間ニ

一間半。南向ナリ。社前ニ鳥居ヲ立。村ノ鎮守ニシテ。例祭年々九月十九日ナリ。村持。以下四祠ハ村民持。

浅間社 除地一畝 村ノ北ニアリ。南向ナリ。例祭ハ六月朔日。

稻荷社 村ノ中央。地頭林ノ内ニマツ。西向ナリ。

第六天社 コレモ同ジ邊ニアリ。

神明社 同ジ處ニアリ。

寺院

戒翁寺 境内 御朱印地内 村ノ東ニアリ。禪宗曹洞派。片



平村修廣寺ノ末。芳林山ト號ス。開山貴山玄頓。天  
正十九年十一月二十六日歿ス。開基ハ此所ノ地  
頭富永主膳正源光吉。正保三年十二月十六日卒  
ス。客殿七間半ニ六間半。西向ナリ。本尊如意輪觀  
音。木ノ座像一尺五寸ナルヲ安ス。慶安二年十月  
十七日。高五石五斗ノ御朱印ヲ賜ハレリ。

奈良村

奈良村ハ。郡ノ西ニヨリテ。多磨郡ニ接セリ。山間ノ  
村ニシテ。四隣ノ往來モ。常ニ丘岡ヲ越テ其村ニ至  
ル。四境ハ。東ノ方鴨志田村ニ隣リ。西ハ多磨郡成瀬  
本町田。金井ノ三村ニ接シ。北ハ當郡岡上村。多磨郡  
三輪村ニ及ビ。南ノ方ノミ平陸ニシテ。恩田村ニツ  
ヅケリ。東西ハ八九二十町。南北ハ六七町ニ過ス。江  
戸日本橋ヘハ行程十里ニ及ベリ。古ハ師岡庄ト唱  
ヘシヨシ。土人傳ヘリ。當村開墾ノコトハ傳ヘサレ



ド。北條家人彼帳ニ。小批奈良岡上三十七貫二百八  
 十二文。大普請ノ時半役可致之。福嶋四郎右衛門ト  
 シルレタリ。サレバ永祿ノ頃ハハヤ聞ケシコトシ  
 ルベシ。御入国ノ後。正保ノ頃ハ。石丸石見守が采  
 邑ニテ。今モ石丸定五郎が知所ナリ。延宝四年地頭  
 檢地アリ。家數七十軒。土性ハ黒土或ハ真土交レリ。  
 田交シテ畑少シ。林場村ノ西北ニアリ。廣サ十五町  
 程。岡上村ト入會ニ列レリ。地頭林ニケ所。東ノ方ニ  
 ヨリヲアリ。二段歩ハカリノ間ナリ。  
 高札場 村ノ南ニアリ。

小名

熊ヶ谷クマガヤ 南ノ方ニアリ。以下七ヶ所モ同  
 シホトリニアリ。  
 長谷チカヤ  
 ハシ戸  
 市ノ窪イチノクサ  
 イヤヒ  
 堂前ドウマエ  
 クラボ子  
 地藏堂チジヤウ



太田平 西ノ方ニアリ。以下ニヶ所モ同

シホトリヲ云。

カタ田

コマカリ谷

畠ノ入 東ノ方ヲ云。

かうドウ 北ノ方ヲイフ。以下同ジ。

烏ヶ谷

浄土松

油ト谷 村ノ中夫ニアリ。

花タテ コレモ中夫ヲイヘリ。

山川

土橋山 村ノ西ニアリ。此山間ヨリ出ル清水。一條

ノ流トナリ。思田村ニ入テ思田川ニ合ス。

本山 土橋山ノツバキニアリ。

坂下山 字小曲リノツバキニアリ。

水利

溜井ニヶ所 一ハ字本山ニアリ。濶サニ段バカリ。

一ハ字宮ノ谷ニアリ。僅ニ三畝バカリ。用水ニ別

用ユレトモ。水利不便ナレバ。ヤ、モスレバ。早損

アリ。



神社

住吉社

除地四村ノ東シ。丘ノ半腹ニアリ。上屋アリ。

南向ナリ。神躰ハ銅鏡ニテ。當村ノ鎮守ナリ。例

祭ハ九月二十三日。息田村徳恩寺持。

末社

富士浅間社 境内丘上ニアリ。六月朔日近郷ノ

モノドモ群集セリ。

杉山社

除地二村ノ西北ノ間ニアリ。

神明社

除地十村ノ中央ニアリ。

辨天社

除地二村ノ邊ニアリ。

子神社

除地二村ノ東ノ方ニヨリテアリ。

竜明神社

除地二村ノ西北ノ間ニアリ。

寺院

松岳院

除地七段村ノ中央ニアリ。禪宗曹洞派。支磨郡

振布村天寧寺ノ末。大峰山ト號ス。客殿七間ニ六

間半。南向ナリ。奉尊釋迦。木ノ座像。長九寸五分。開

山正翁。慶長六年九月十九日歿ス。開基ハ地頭石

丸定太郎カ先祖ニテ。法名正覺院應譽身西。正保

二年十月六日卒ス。此法諡ヲ取テ。寺號トセシカ。

イツノ項ヨリカ。松岳ノ文字ニ改ム。



白山社 境内ニ入テ危ノ方。山丘ノ半腹ニアリ。

瑞圓寺

年貢地 三畝許 村ノ南ニアリ。當寺ハ松岳院ヨリ

モ古キ寺ナルヨシ云傳フレドモ。開山起立ノ年

代ヲ知ス。ソノ後ツト口ヘハテ、今ハ却テ松岳

院ノ末トナリ。僅ノ庵室ナリ。長谷山ト號ス。本尊

地藏。木ノ座像。長八寸許。安阿弥ノ作ナリト云。別

ニ長一尺八寸。丸ニ八寸許ナル石ヲ。奥院ニ安シ

テ。本尊トス。是ヲ劍石地藏ト唱ヘリ。

盛圓寺

年貢地 三畝許 村ノ中央。字宮ノ谷ニアリ。日蓮宗

身延山ノ末。能王山ト號ス。客殿六間四方。西向十

リ。本尊三寶ヲ安置ス。六老僧日持ノ開闢ニシテ。

永正年中ニ日授律師再建ヲクハタテリ。律師ハ

天正十六年三月歿ス。

七面堂 客殿ニ向テ左ニアリ。木ノ座像。長一尺

許。堂ハ三間四方ナリ。

鐘樓 客殿ニ向テ右ニアリ。銘文危ニス。

物之啓發。莫先乎音聲。所謂此方真教幹也。音聲

之中。又以鐘為先。聞而至乎無聞者上也。發乎善

心者次也。結乎勝緣者。又其次也。雖有親疎遠近。

其所以至之一也。予爰奉山甲列身延嶺久遠寺



未流。武列都筑郡奈良村。能王山盛圓寺第七世。  
以遺狀先師實乘院日繼。後住八祖月圓日性鑄  
拭之餘。欲其勝緣不碎。後筆即記。又為之。

銘曰

鑄鎔新鐘 筍簾梵宮 侵曉吼月

含霜喚風 寺住大盛 人證圓通

娑婆教體 在此聲中

延寶第七己曆仲冬如意吉日

願主 恣名

圓通院殿前石列乘譽到月舟居士

俗名石丸石見守源定次

嫡子石丸敷馬源勝

觀音堂 除地三畝 步村ノ南ニアリ。三間四方ノ堂ナリ。

聖觀音ハ木ノ座像。長一尺許。安阿彌ノ作ナリ。村

内松岳院持。

舊蹟

陣屋蹟 村ノ東ニ了リ。地頭石丸定太郎が先祖ノ

陣屋跡ナリト云。寛永ノ頃。江戸ニ於テ屋敷ヲ賜

ハリ。カノ處ハ六畝八步許。今モトノ形残りテ。

村民ノ持トナレリ。



新井新田

此新田ハ郡ノ巽ニ了リ。昔ハ御抹ナリシヲ。橘樹郡  
神奈川ノ人。新井忠兵衛ト云モノ。寶曆年中開發シ  
テヨリ。新井新田ト唱ヘリ。村ノ廣サ。東西ハ三町餘  
南北六町ニ了マレリ。四境。東ハ上菅田村ニ接シ。南  
ハ川嶋村ニテ。西ヨリ北ヘカ、リテハ。白根村ナリ。  
真北ノ方ハ鴨居村ニツバケリ。江戸日本橋マテ行  
程八里バカリ。家敷十四軒。村内スベテ小山多クシ  
テ。平カナラズ。畑多ク田少シ。土性ハ黒野土ナリ。坤



ノ方ニ四段許ノ秣場アリ。檢地ハ久保田十左衛門  
 ナリ。御代官ノ辻代ハ大貫次右衛門。伊奈半左衛門  
 菅沼安十郎。中村八太夫。伊奈友之助。替ル支配シ  
 テ。今ハ小野田三郎右衛門アツカリ奉リヌ。  
 高礼場 村ノ中央ニアリ。

小名

庚申丸 村ノ東ノ方ナリ。  
 會所前 コレモ東ノ方ナリ。  
 境谷 南ノ方ナリ。  
 長坂 方ナジ造ナリ。

神社

稲荷社 除地一畝六歩。村ノ坤ノ方ニアリ。ワツカノ  
 社ニシテ。東ニ向ヘリ。村ノ鎮守ナリ。摘樹郡星川  
 村。恣性寺ノ持ナリ。新田開發ノ後。勸請スト云。

細張場 西ノ方ナリ。  
 樹木谷 前ニ同ジ。  
 千貫丸 北ノ方ヲスベテイフ。  
 中道 同ジ造ヲイフ。  
 大谷 村ノ中央ナリ。



新編武藏風土記卷之八十七終



