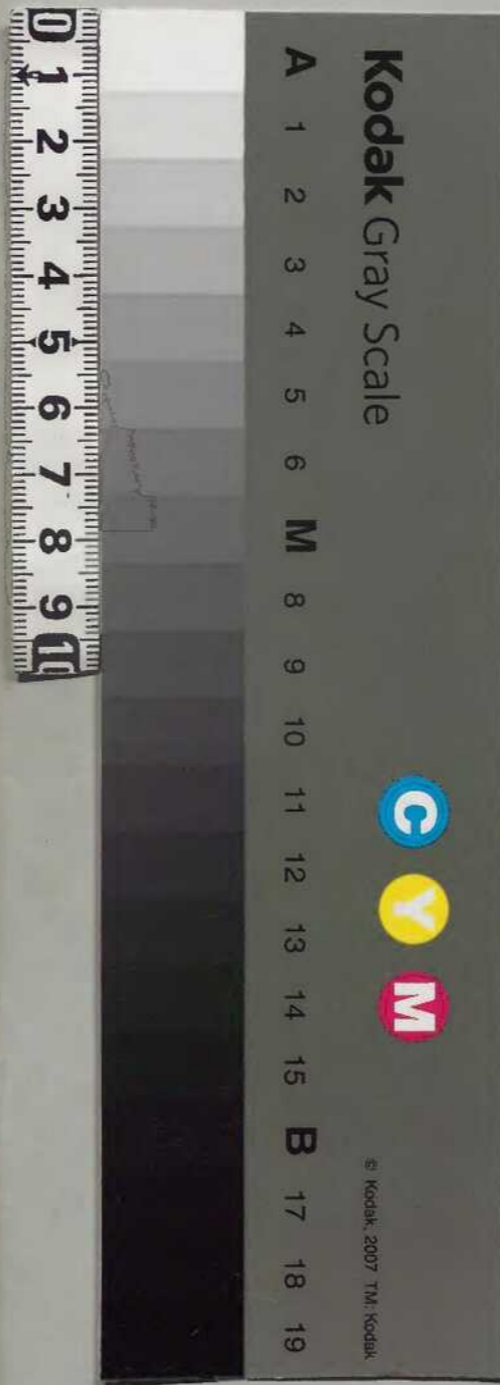




208-3



綴じ部(喉部分)の文字等が開きが不鮮明な場所あり

色葉字類抄卷上



福カクシ  
又作雷カクシ

天象

雷ライ公コウ

雷ライ師シ

豊降トヨノリ  
已上雷也

霹靂ヒカリ  
又曰

雷ライ

運ウン徒ト罰バツ反ヘン

雨アメ手テ



月ツキ暈ウン

月ツキ院エン  
已上

肆シ

此コノ

右ミダリ

電デン堂ドウ練レン友ユウ  
ケムキウ イヌカイホシ

牽牛ケンキウ  
又曰

儀ギ  
真倚マシヨリ

沙サ  
水散スイサン

池イケ直ナカ離リ

温泉オンセン  
已上池也

研ケン

出湯デツトウ

泉セン  
疾録シヤク史シ

濫ラン

石イシ  
音盤オンパン岩イハ

巖イハ

淺セン庫コ

磴 石

石

石鐘乳

巔

石橋

石 音江

扛

磴

巔 倒救及

石

石 音成 下仗

隧 音

妙弄

窟

岐

砧

家 音成 下仗

茅

宅

廬

營

庵

碩 尺ツミイシ

柱礎 柱下石也

曹

屋脊

鄭

板敷

市 買賣之也

肆 音

廬

隧

瑞籬

闢

郁芳門

殷富門

遊

陰明門

右腋

悠記所

音道

音

音

音

音

音

植物

稻

稌

柎

稗

稗

稗

稂

積

稂

稂

水蘊

香藻

菟葵

苳布

菟葵

苳

苳

苳

菟葵

苳布

苳

苳

苳

苳

菟葵

苳布

苳

苳

苳

苳

菟葵

苳布

苳

苳

苳

苳

菟葵

苳布

苳

苳

苳

苳

菟葵

苳布

苳

苳

苳

苳

菟葵

苳布

苳

苳

苳

苳

菟葵

苳布

苳

苳

苳

苳

菟葵

苳布

苳

苳

苳

苳

菟葵

苳布

苳

苳

苳

苳

菟葵

苳布

苳

苳

苳

苳

菟葵

苳布

苳

苳

苳

苳

菟葵

苳布

苳

苳

苳

苳

動物付イ鉢

鶯 イハト  
鶯 イカカ  
鶯 イカカ  
鶯 イカカ

鶯 イハト  
鶯 イカカ  
鶯 イカカ  
鶯 イカカ

鶯 イハト  
鶯 イカカ  
鶯 イカカ  
鶯 イカカ

鶯 イハト  
鶯 イカカ  
鶯 イカカ  
鶯 イカカ

鶯 イハト  
鶯 イカカ  
鶯 イカカ  
鶯 イカカ

鶯 イハト  
鶯 イカカ  
鶯 イカカ  
鶯 イカカ

鶯 イハト  
鶯 イカカ  
鶯 イカカ  
鶯 イカカ

鶯 イハト  
鶯 イカカ  
鶯 イカカ  
鶯 イカカ

鶯 イハト  
鶯 イカカ  
鶯 イカカ  
鶯 イカカ

鶯 イハト  
鶯 イカカ  
鶯 イカカ  
鶯 イカカ

鶯 イハト  
鶯 イカカ  
鶯 イカカ  
鶯 イカカ

鶯 イハト  
鶯 イカカ  
鶯 イカカ  
鶯 イカカ

鶯 イハト  
鶯 イカカ  
鶯 イカカ  
鶯 イカカ

鶯 イハト  
鶯 イカカ  
鶯 イカカ  
鶯 イカカ

鶯 イハト  
鶯 イカカ  
鶯 イカカ  
鶯 イカカ

鶯 イハト  
鶯 イカカ  
鶯 イカカ  
鶯 イカカ

鶯 イハト  
鶯 イカカ  
鶯 イカカ  
鶯 イカカ

鶯 イハト  
鶯 イカカ  
鶯 イカカ  
鶯 イカカ

鶯 イハト  
鶯 イカカ  
鶯 イカカ  
鶯 イカカ

鶯 イハト  
鶯 イカカ  
鶯 イカカ  
鶯 イカカ

赤駁 イハト  
蚍蜉 イカカ  
葉灯 イカカ  
網 イカカ

大蠅 イカカ  
蜘蛛 イカカ  
赤蟻 イカカ  
蜂 イカカ

人倫付鬼神類

母 イハト  
未 イカカ  
兄 イカカ

女公 イハト  
鑄師 イカカ  
漢子 イカカ

師 イハト  
魁 イカカ  
卒 イカカ

生靈 イハト  
忌子 イカカ  
稍實公 イカカ

姉 イカカ  
從兄 イカカ  
從兄弟 イカカ

市人 イカカ  
市郭 イカカ  
市郭 イカカ

好色 イカカ  
窮鬼 イカカ  
家眉 イカカ

婦 イカカ  
好色 イカカ  
窮鬼 イカカ

家眉 イカカ  
窮鬼 イカカ  
家眉 イカカ



師 イナナ子

旛 イナナ子

石拋 イナナ子

石彈 イナナ子

綜糸 イナナ子

壹手泉 イナナ子

壹金泉 イナナ子

壹園橋 イナナ子

壹德塩 イナナ子

移都師 イナナ子

飲酒示 イナナ子

遊字女 イナナ子

石川示 イナナ子

飲食

飯 イナナ子

餉 イナナ子

耀門 イナナ子

剪物 イナナ子

剪付大豆 イナナ子

暑預粥 イナナ子

熬海鼠 イナナ子

剪汁 イナナ子

色利 イナナ子

粒 イナナ子

麴 イナナ子

麩 イナナ子

饋 イナナ子

飯盛 イナナ子

嬰 イナナ子

雜物

類 イナナ子

衣架 イナナ子

線 イナナ子

縷 イナナ子

今木 イナナ子

串練 イナナ子

籬 イナナ子

符 イナナ子

椶 イナナ子

篋 イナナ子

碇 イナナ子

板 イナナ子

篋 イナナ子

飯櫛 イナナ子

木刀 イナナ子

椶 イナナ子

碇 イナナ子

沈石 イナナ子

筵 イナナ子

鯨鱈 イナナ子

銘 イナナ子

石灰 イナナ子

燕灰 イナナ子

平是箭 イナナ子

筵 イナナ子

符 イナナ子

椶 イナナ子

篋 イナナ子

碇 イナナ子

板 イナナ子

衡鎬 イナナ子

巾 イナナ子

籬 イナナ子

稻機 イナナ子

衣冠 イナナ子

壹腰鼓 イナナ子

移 イナナ子

光彩 イナナ子

采 イナナ子

彩 イナナ子

曜 イナナ子

緑 イナナ子

色 イナナ子

白 イナナ子

潔 イナナ子

淨 イナナ子

方角 イナナ子

模 イナナ子

乳 イナナ子

瓜 イナナ子

蕪 イナナ子

模 イナナ子

乳 イナナ子

瓜 イナナ子

蕪 イナナ子

模 イナナ子

乳 イナナ子

瓜 イナナ子

蕪 イナナ子

模 イナナ子

乳 イナナ子

瓜 イナナ子

蕪 イナナ子

模 イナナ子



旅 イビク 音逾踰 塩驟漸威  
愈轉 燬也  
况 イハヤ 矧 或思及  
已上同  
憐 イヒナシ  
霧 イフセシ 覆柵 柵  
補 已上同

聊 イセカ 刀 促 激 已上  
况 イハヤ 矧 或思及  
已上同  
苛 イラシ 黃荊 藪  
已上同  
誚 イヒヒ

鬪 イサカフ  
誘 イサカフ 寧 偈 唱  
已上同  
活 イキツク 冥 冥 沫 喘  
已上同 吻 已上 香 何 友  
忘 イサカフ 逮 劇 把 搥 掉  
已上同 市 地 臂 圍 還 也

揭 イサカフ 火 日  
言 イフコト  
勞 イサカフ 汗 煩 已上  
點 イサカフ  
忽 イサカフ 忽 已上  
忽 イサカフ 忽 已上

豕 イサカフ 豕 豕 豕  
了 イサカフ 了 已上  
營 イサカフ 營 已上  
汲 イサカフ 汲 已上

意 略 意 趣 意 治 意 勤 意 准 意 氣 意 職  
有 若 已 誘 引 移 徒 伊 鬱 因 緣 由 緒 一 切 夷 狄 有 職

優 怨 優 免 優 羨 優 長 優 飛 雄 稱  
逸 物 淫 雨 優 劣 猶 豫 一 割 一 沛 幽 玄 異 能 淫 泆  
以 生 一 字 千 金 一 人 當 十 因 果 一 期 引 唱 森 然 所 謂 飆 忽

如何 云 行 所 哉 擬 譏 幾 許 多 少 幾 迴  
近 遠 若 為 所 哉 擬 譏 幾 許 多 少 幾 迴

如何 云 行 所 哉 擬 譏 幾 許 多 少 幾 迴  
近 遠 若 為 所 哉 擬 譏 幾 許 多 少 幾 迴

如何 云 行 所 哉 擬 譏 幾 許 多 少 幾 迴  
近 遠 若 為 所 哉 擬 譏 幾 許 多 少 幾 迴

如何 云 行 所 哉 擬 譏 幾 許 多 少 幾 迴  
近 遠 若 為 所 哉 擬 譏 幾 許 多 少 幾 迴

如何 云 行 所 哉 擬 譏 幾 許 多 少 幾 迴  
近 遠 若 為 所 哉 擬 譏 幾 許 多 少 幾 迴

如何 云 行 所 哉 擬 譏 幾 許 多 少 幾 迴  
近 遠 若 為 所 哉 擬 譏 幾 許 多 少 幾 迴

如何 云 行 所 哉 擬 譏 幾 許 多 少 幾 迴  
近 遠 若 為 所 哉 擬 譏 幾 許 多 少 幾 迴

如何 云 行 所 哉 擬 譏 幾 許 多 少 幾 迴  
近 遠 若 為 所 哉 擬 譏 幾 許 多 少 幾 迴

如何 云 行 所 哉 擬 譏 幾 許 多 少 幾 迴  
近 遠 若 為 所 哉 擬 譏 幾 許 多 少 幾 迴

如何 云 行 所 哉 擬 譏 幾 許 多 少 幾 迴  
近 遠 若 為 所 哉 擬 譏 幾 許 多 少 幾 迴

如何 云 行 所 哉 擬 譏 幾 許 多 少 幾 迴  
近 遠 若 為 所 哉 擬 譏 幾 許 多 少 幾 迴

如何 云 行 所 哉 擬 譏 幾 許 多 少 幾 迴  
近 遠 若 為 所 哉 擬 譏 幾 許 多 少 幾 迴

如何 云 行 所 哉 擬 譏 幾 許 多 少 幾 迴  
近 遠 若 為 所 哉 擬 譏 幾 許 多 少 幾 迴

如何 云 行 所 哉 擬 譏 幾 許 多 少 幾 迴  
近 遠 若 為 所 哉 擬 譏 幾 許 多 少 幾 迴

如何 云 行 所 哉 擬 譏 幾 許 多 少 幾 迴  
近 遠 若 為 所 哉 擬 譏 幾 許 多 少 幾 迴

如何 云 行 所 哉 擬 譏 幾 許 多 少 幾 迴  
近 遠 若 為 所 哉 擬 譏 幾 許 多 少 幾 迴

如何 云 行 所 哉 擬 譏 幾 許 多 少 幾 迴  
近 遠 若 為 所 哉 擬 譏 幾 許 多 少 幾 迴

如何 云 行 所 哉 擬 譏 幾 許 多 少 幾 迴  
近 遠 若 為 所 哉 擬 譏 幾 許 多 少 幾 迴



肩少 聞導 長今 系惜 不知 孰興

不知 歸去 去乘 何為 威猛 利鬼 今未

何遣 氷鈴 於何 半謹 勇堪 蔞略

刑罰 不審 楊焉 好色 固辞 忽諾 七射

正文 時勢 興敗 出舉 綵談 御系

清澄 諸社 石清 稻荷 石至 齋川 巖嶋

伊勢 諸寺 石藏 詳士 石間 石陰 瞻駒山

飯室 石山 石藏 詳士 石間 石陰 瞻駒山

瞻吹嶽 國郡 伊賀 伊豆 山雲

出羽 困憐 伊豫 石見

意 能 飯 仁 伊 伊 石 山 雲

神 能 飯 仁 伊 伊 石 山 雲

神 能 飯 仁 伊 伊 石 山 雲

神 能 飯 仁 伊 伊 石 山 雲

神 能 飯 仁 伊 伊 石 山 雲

神 能 飯 仁 伊 伊 石 山 雲

神 能 飯 仁 伊 伊 石 山 雲

神 能 飯 仁 伊 伊 石 山 雲

神 能 飯 仁 伊 伊 石 山 雲

神 能 飯 仁 伊 伊 石 山 雲

神 能 飯 仁 伊 伊 石 山 雲

神 能 飯 仁 伊 伊 石 山 雲

醫博士

在典

市司

在東西  
正徳令史狀

已講

姓

石川

大上 池田 池原

石上

伊勢

已上朝臣

池上真人或

入間

伊福部 伊賀

磯上

石城

生夷

伊香

齊部

出雲

廬原

市住

石邊

伊吉

伊豫

石野

出水

石作

池田

池邊

壹岐

糸井

生江

不知山

池後

伊藤志

出處

標井

生部

的

磯部

石全

飯高

飯石

五百井

名字

家

弥

今

呂

天象

地儀

樓

落隻交  
童屋

勤

麻

二畜

人倫

牛馬羊犬  
鶏豚

論匠

人躰 付

六府 付作

癭瘻 倍

人吏 付

禄賜

論

玉殿

黄鐘調

玉槍

壹哉調

飯食

雜物

轆轤 機也

錠裁

船

舟具也

櫓

火爐

録

論 父名也

簾子

籠子

樓

録

帝之運

光

録青

辞字

勒

論

録

重點

録

環

墨字

漏尅

漏宣

漏矢

露頭

盧胡

虜掠

論義

路次

路頭

露瞻

魯愚

鹵簿

魯鈍

諸寺

六波羅 六角堂

官職 付

漏冠

在陰陽寮

録

在八省

名字 付

波

天

付

警厚

ハキホシ 掩槍 幼例

暴風

ハヤチ

西靴

晴

曆 西

春

時受首也

八月

地 付

礮石

ハシシク 六波

林

カキ

原

六元

白

白

梁

水橋

庭

カキ

墓

有

除

坊

坊門

柱

欄額

博風

榎

房

坊

柱

端

柱

植物

秋

麻鳴草

芭蕉

貝母

花薄

蓼

蔓

蓼

蓼

蓼

鷄腸草

菴蘆

芭蕉

蔓

蓼

蓼

蓼

蓼

蓼

蓼

莖

大青

天名精

麥句薑

防風

防風

防風

防風

防風

防風

莖

雲寶

天豆

藤

藤

藤

藤

藤

藤

藤

續斷

含水藤

藤

藤

藤

藤

藤

藤

藤

藤



胎 ハタケ 胎始 ハタケ 胞 ハタケ 腸 ハタケ 腹 ハタケ 膺 ハタケ 肥 ハタケ

肝 ハタケ 肝 ハタケ 跋 ハタケ 鼻 ハタケ 鼻 ハタケ 齒 ハタケ 連 ハタケ

竇 ハタケ 所 ハタケ 擗 ハタケ 鼻 ハタケ 齒 ハタケ 齧 ハタケ 齧 ハタケ

歷 ハタケ 齧 ハタケ 齧 ハタケ 齧 ハタケ 齧 ハタケ 齧 ハタケ 齧 ハタケ

咆 ハタケ 疾 ハタケ 朝 ハタケ 疔 ハタケ 疔 ハタケ 疔 ハタケ 疔 ハタケ

魔 ハタケ 食 ハタケ 食 ハタケ 食 ハタケ 食 ハタケ 食 ハタケ 食 ハタケ

詢 ハタケ 詢 ハタケ 詢 ハタケ 詢 ハタケ 詢 ハタケ 詢 ハタケ

袂 ハタケ 袂 ハタケ 袂 ハタケ 袂 ハタケ 袂 ハタケ 袂 ハタケ

奔 ハタケ 奔 ハタケ 奔 ハタケ 奔 ハタケ 奔 ハタケ 奔 ハタケ

急詢 ハタケ 急詢 ハタケ 急詢 ハタケ 急詢 ハタケ 急詢 ハタケ 急詢 ハタケ

廻 ハタケ 廻 ハタケ 廻 ハタケ 廻 ハタケ 廻 ハタケ 廻 ハタケ

罰 ハタケ 罰 ハタケ 罰 ハタケ 罰 ハタケ 罰 ハタケ 罰 ハタケ

延 ハタケ 延 ハタケ 延 ハタケ 延 ハタケ 延 ハタケ 延 ハタケ

天 ハタケ 天 ハタケ 天 ハタケ 天 ハタケ 天 ハタケ 天 ハタケ

垣 ハタケ 垣 ハタケ 垣 ハタケ 垣 ハタケ 垣 ハタケ 垣 ハタケ

傳 ハタケ 傳 ハタケ 傳 ハタケ 傳 ハタケ 傳 ハタケ 傳 ハタケ

雜物 ハタケ 雜物 ハタケ 雜物 ハタケ 雜物 ハタケ 雜物 ハタケ 雜物 ハタケ

旗 ハタケ 旗 ハタケ 旗 ハタケ 旗 ハタケ 旗 ハタケ 旗 ハタケ

禱 ハタケ 禱 ハタケ 禱 ハタケ 禱 ハタケ 禱 ハタケ 禱 ハタケ

機 ハタケ 機 ハタケ 機 ハタケ 機 ハタケ 機 ハタケ 機 ハタケ







首ハコモノ 魁ハコモノ 斛ハカリミル 悞ハメラル 歎ハヤイタス 暴ハラセラス

矧ハコトミ 矧ハコトミ 矧ハコトミ 凌ハシワタス 圈ハツラスク 灼ハヤカカリ 暴ハラセラス

重點

每ハヤク 蟠ハヤク 婆ハヤク 苞ハヤク 范ハヤク

田字

薄地ハヤク 放逐ハヤク 配流ハヤク 羊漢ハヤク 班給ハヤク

跋尾ハヤク 癢直ハヤク 判断ハヤク 媒介ハヤク 博覽ハヤク 博必ハヤク

今案倍證ハヤク 播殖ハヤク 髮ハヤク 芳菲ハヤク 博奕ハヤク 拜除ハヤク

拜礼ハヤク 拜謁ハヤク 拜觀ハヤク 拜謝ハヤク 癢忌ハヤク 磨瑯ハヤク

允愛ハヤク 放逸ハヤク 放言ハヤク 放埒ハヤク 拔萃ハヤク 拔群ハヤク

妃偶ハヤク 破壞ハヤク 破損ハヤク 賣買ハヤク 庖丁ハヤク 孟轲ハヤク

飽滿ハヤク 師友ハヤク 放散ハヤク 放冷ハヤク 房內ハヤク 晚頭ハヤク

羽然ハヤク 蕪語ハヤク 繁昌ハヤク 薄命ハヤク 芳約ハヤク 芳談ハヤク 俳個ハヤク

菽起ハヤク 忌却ハヤク 腕景ハヤク 芳約ハヤク 芳談ハヤク 俳個ハヤク

防自ハヤク 第屋ハヤク 跋尾ハヤク 配偶ハヤク 房室ハヤク 白癩ハヤク

白駒ハヤク 撿檢ハヤク 白晝ハヤク 蠻夷ハヤク 房室ハヤク 傍若無人ハヤク

万死一生ハヤク 防接ハヤク 能優ハヤク 拜披ハヤク 狼狽ハヤク 終頭ハヤク

半面ハヤク 望照ハヤク 聲ハヤク 勁ハヤク 商確ハヤク 鼓腹ハヤク

蕪語ハヤク 恬騎ハヤク 徒跣ハヤク 勁ハヤク 炭容ハヤク 瓦墓ハヤク

所難 ハカナル 會嬌 シラフ

諸社

苔埼 ハコサキ 八幡 ハチマン

諸寺

長谷 ヒ 蜂園寺 ハチノヅカテラ 今唐隆寺

国郡

伯耆 田八千八百廿一 无推字 河村 久米 国府 八橋 汗入

播磨 田二万四百十 大山陽 明名 赤穂 依用 宛南 鏡磨 多可 保西

美濃 東西 博多 ハカタ 在筑紫

官職

伯 ハク 在神祇官 坊 ハラ 春官 準人司 ヤトシカサ 番吏 博士 ハカセ 儒口 判官 ハンクワン 判官 大ナリ 判官

判官代 公クシクシ 祝 イワリ 祝官 花摘 ハナツミ

姓氏

春原 ハハラ 林 ハヤシ 秦 ハタケ 羽束志 ハツカシ 播美 ハタミ

間人 マヒト 大部 オホタテ 祝部 イワセ 土師 ツチノシ 羽咋 ハノカ 榛原 ハシハラ

葉栗 ハナノリ 秦長藏 ハタケノサカ 春野 ハルノ 春井 ハルノ 治田 ハタタ 眼倍 メノベ

蜂 ハナチ 大倍 オホノベ 原 ハラ 長谷部 ハチノヅカ 春三 ハルノ

名字

春 ハル 治 ハタ 玄日 ヒメツヒ 晴 ハル 曆 ヒトシ

仁

天象

虹ニシ雄ニシ雌ニシ云ニシ蛇ニシ

霓ニシ日ニシ雉ニシ云ニシ

蜻蛉ニシ已上ニシ

地

庭ニシ

堀場ニシ六長ニシ除壇ニシ已上ニシ

潦ニシ水ニシ已上ニシ

植物

薤ニシ

薤ニシ日ニシ拳ニシ首ニシ友ニシ

藟ニシ日ニシ冬ニシリニシ

龍膽ニシ日ニシ

地膚ニシ日ニシ

牛蒡ニシ日ニシ

人蔘ニシ

小檗ニシ日ニシ

榆ニシ日ニシ

粉ニシ日ニシ

茵芋ニシ日ニシ

朱櫻ニシ日ニシ

櫻桃ニシ

苦苣ニシ日ニシ

海藻ニシ日ニシ

和布ニシ日ニシ

動

鷄ニシ

鷄ニシ大ニシ鷄ニシ

鶻ニシ日ニシ

鶻ニシ日ニシ

毛ニシ日ニシ

雞ニシ日ニシ

鼠毛ニシ

駟ニシ日ニシ

齒ニシ日ニシ

齒ニシ日ニシ

齒ニシ日ニシ

齒ニシ日ニシ

鮫ニシ

鮫ニシ日ニシ

小亭螺ニシ日ニシ

蓼螺ニシ日ニシ

河貝ニシ日ニシ

河貝ニシ日ニシ

蜷ニシ

地膽ニシ日ニシ

地膽ニシ日ニシ

地膽ニシ日ニシ

地膽ニシ日ニシ

地膽ニシ日ニシ

人倫ニシ

人倫ニシ日ニシ

人倫ニシ日ニシ

人倫ニシ日ニシ

人倫ニシ日ニシ

人倫ニシ日ニシ

人民ニシ

人民ニシ日ニシ

人民ニシ日ニシ

人民ニシ日ニシ

人民ニシ日ニシ

人民ニシ日ニシ

人躰ニシ

人躰ニシ日ニシ

人躰ニシ日ニシ

人躰ニシ日ニシ

人躰ニシ日ニシ

人躰ニシ日ニシ

人中ニシ

木海ニシ日ニシ

二林ニシ日ニシ

鼓鼻ニシ日ニシ

鼓鼻ニシ日ニシ

鼓鼻ニシ日ニシ

人叟ニシ

人叟ニシ日ニシ

人叟ニシ日ニシ

人叟ニシ日ニシ

人叟ニシ日ニシ

人叟ニシ日ニシ

惡ニシ

增ニシ日ニシ

逆醜ニシ日ニシ

吟ニシ日ニシ

呻ニシ日ニシ

斷ニシ日ニシ



霜泊便飆波劇同心芳 惟南條慶坎交必馬駒ニクヒス 暎ニキラヒ 醉ワ  
早欵宦游途遠遠 卒斗ニシ 暎ニキラヒ 醉ワ  
坊ニシラカス

重點

日ニナク 信ニカメリ

疊

入己ニシ 柔軟ニシ 又傷ニシ 日勞ニシ 入室ニシ 又辱ニシ

柔ニシ 兼人ニシ 輾然ニシ 竟ニシ 睜眦ニシ 白眼ニシ

驚ニシ 鴉ニシ 純魯ニシ 卒尔ニシ 造次ニシ 斗傾ニシ 葭越ニシ

諸社

丹生川上ニシラカハカミ

諸寺

仁和寺 錦織寺ニシコリテラ 崇福寺一名

官職

女御 女孀ニシ 入寺僧ニシ

姓氏

新田部ニシタヘ 壬生部ニシヘ 壬生ニシ 錦ニシ 新屋ニシマ

新長ニシナカ 錦織ニシコリ 村主

名字

保

天









方術

發覺

犯過

煩惱

梵語

瘰癧

變醜

自恣

浮出

發起

品態

犯罪

菩提

蕨露

清朗

臆恥

僂蹇

寂手

諸社

乏少

蜂起

犯用

品秩

暮往

僂兢

智蒙

庄大

諸寺

法花寺 法隆寺

宝幢院

法輪寺

官一

保司法務法官法眼

法搞

姓氏

星川 穗積

品治

天 地

方回

報恩

朋友

滋文

匍匐

自由

容搞

本末

報命

法令

梵字

蒲伏

仿像

縱幹

惘然



復

戸主 以五十文為一

辭

耗 日 耗

虚 折倫心増

再 呼到及 各例往云倍已上日

重

水冰 ハウクホー

置

偏執

鳥立

鳥鄙

鳥際

鳥畔

偏黨

返奉

編録

平均

攀縁

偏頗

辨才

辨説

弁淋

平壤

平安

平復

平愈

倍從

弁備

遍滿

變改

箋如

夢尔

返閉

表裏

寔化

表白

秉燭

炳焉

平蒼

漂倒

貶謫

寔化

便利

持悅

持躍

迷惑

平給

見謫

寔化

官

辨 有厄右大中推

別當 在檢非違使 并藏人所等

弁濟使

姓氏

平郡 朝臣

名字

度

天

年

トシ歳暮語之及  
又作季紀六似

戴松 如甚及

項年

トシヨロ年未日  
滋銘

時

トキ尅辰節  
秋光已上

地

泊

トシリ

猪

トシ

處

トシヨロ所田

殿

トシ

座

トシ

座

トシ

座

トシ

座

壺

トシ

荊

トシ

福

トシ

相

トシ

峙

トシ

峙

トシ

峙

トシ

峙

國

トシ

閩

トシ

相

トシ

峙

トシ

峙

トシ

峙

トシ

峙

トシ

峙

直廬

トシ

隣

トシ

登

トシ

通

トシ

通

トシ

通

トシ

通

トシ

通

洞清樓

在栖霞觀

鳥頭門

東福

東福

東福

東福

東福

東福

東福

東福

東福

東福

東福

東福

植

植

植

植

植

植

植

植

植

植

植

植

植

植

植

聖

トシ

解

トシ

毫

トシ

木

トシ

木

木

木

木

木

木

木

荷

トシ

籐

トシ

杓

トシ

木

トシ

木

木

木

木

木

木

木

祭

トシ

祭

祭

祭

祭

祭

祭

祭

祭

祭

祭

祭

祭

祭

動

トシ

動

動

動

動

動

動

動

動

動

動

動

動

動

鳥

トシ

鳥

鳥

鳥

鳥

鳥

鳥

鳥

鳥

鳥

鳥

鳥

鳥

鳥

冠

トシ

冠

冠

冠

冠

冠

冠

冠

冠

冠

冠

冠

冠

冠

獨

トシ

獨

獨

獨

獨

獨

獨

獨

獨

獨

獨

獨

獨

獨

蜥

トシ

蜥

蜥

蜥

蜥

蜥

蜥

蜥

蜥

蜥

蜥

蜥

蜥

蜥

人倫

トシ

人倫

人倫

人倫

人倫

人倫

人倫

人倫

人倫

人倫

人倫

人倫

人倫

人倫

千日版十日版

高祖父

トウツツイ

明友

トモタチ

輩

トモカフ

倫儔徒

友

トモ

倭

トリコ

刀祢

トナリ

舍人

トナリ

籠人

トナリ

囚人

トナリ

讀師

トクシ

童子

トウシ

五八

トウシ

トウシ

トウシ

トウシ

トウシ

人體

トウシ

瘵

トウシ

トウシ

トウシ

トウシ

トウシ

トウシ

トウシ

筋骨

トウシ

省目

トウシ

トウシ

トウシ

トウシ

トウシ

トウシ

トウシ

人支

トウシ

富

トウシ

富

トウシ

トウシ

トウシ

トウシ

トウシ

敏

トウシ

富

トウシ

富

トウシ

トウシ

トウシ

トウシ

トウシ

嫁

トウシ

呪

トウシ

呪

トウシ

トウシ

トウシ

トウシ

トウシ

遠射

トウシ

團乱

トウシ

團乱

トウシ

トウシ

トウシ

トウシ

トウシ

射

トウシ

團乱

トウシ

團乱

トウシ

トウシ

トウシ

トウシ

トウシ

射

トウシ

團乱

トウシ

團乱

トウシ

トウシ

トウシ

トウシ

トウシ

膚

トウシ

屠

トウシ

屠

トウシ

トウシ

トウシ

トウシ

トウシ

雜

トウシ

頭巾

トウシ

頭巾

トウシ

トウシ

トウシ

トウシ

トウシ

幌

トウシ

頭巾

トウシ

頭巾

トウシ

トウシ

トウシ

トウシ

トウシ

燈

トウシ

燈

トウシ

燈

トウシ

トウシ

トウシ

トウシ

トウシ

燈

トウシ

燈

トウシ

燈

トウシ

トウシ

トウシ

トウシ

トウシ

輾

トウシ

輾

トウシ

輾

トウシ

トウシ

トウシ

トウシ

トウシ

小輾

トウシ

輾

トウシ

輾

トウシ

トウシ

トウシ

トウシ

トウシ

獨

トウシ

獨

トウシ

獨

トウシ

トウシ

トウシ

トウシ

トウシ

獨

トウシ

獨

トウシ

獨

トウシ

トウシ

トウシ

トウシ

トウシ

獨

トウシ

獨

トウシ

獨

トウシ

トウシ

トウシ

トウシ

トウシ

鳥羅 トリロ 鳥籠 トリカゴ 戸録 トリカキ 銀釵 トリカサ 利鷹矢 トリカサ

筒 トウ 雙云 トウ

光 ヒカリ

同黃 トウワウ 銅倍 トウ

方 カタ

寘 トウ

酉 トウ

負 トウ

十 トウ

拾 トウ

旬 トウ

斗 トウ

斗概 トウ

匕 トウ

辭字

與 トウ 及侍泉 トウ

問 トウ

問 トウ

問 トウ

凡 トウ

取 トウ

執撮 トウ

掃掠 トウ

掠掃 トウ

掠掃 トウ

掠掃 トウ

掠掃 トウ

掠掃 トウ

掠掃 トウ

拾 トウ

拾 トウ

拾 トウ

拾 トウ

拾 トウ

拾 トウ

拾 トウ

拾 トウ

拾 トウ

說 トウ

說 トウ

說 トウ

說 トウ

說 トウ

說 トウ

說 トウ

說 トウ

說 トウ

早 トウ

早 トウ

早 トウ

早 トウ

早 トウ

早 トウ

早 トウ

早 トウ

早 トウ

飛 トウ

飛 トウ

飛 トウ

飛 トウ

飛 トウ

飛 トウ

飛 トウ

飛 トウ

飛 トウ

朋 トウ

朋 トウ

朋 トウ

朋 トウ

朋 トウ

朋 トウ

朋 トウ

朋 トウ

朋 トウ

送 トウ

送 トウ

送 トウ

送 トウ

送 トウ

送 トウ

送 トウ

送 トウ

送 トウ

物 トウ

物 トウ

物 トウ

物 トウ

物 トウ

物 トウ

物 トウ

物 トウ

物 トウ

床 トウ

床 トウ

床 トウ

床 トウ

床 トウ

床 トウ

床 トウ

床 トウ

床 トウ

圓 トウ

圓 トウ

圓 トウ

圓 トウ

圓 トウ

圓 トウ

圓 トウ

圓 トウ

圓 トウ

唱 トナフ 又作謂稱方音言赫偈誦頌伯噤行  
谷 トカム 尤同 炷 トヒス 火

燃燒炳 トナフ 殉融洞遠沖開 トナフ 處所 トナフ 廻 トナフ 西道及田魯得其一往兵昌地據

角 トツク 歸着蓬 勤 トヨム 左 トセ 隣 トナリ 傍里近 トナリ

留 トム 住禁禦止 梅勉 國原 トム 存 較亭良 遍安 山 トム 停滯 過息

留 トム 暖替 執仗 益 遲 時 局 油 撥 序 トム 我 驚 留 折 待 之 按

留 トム 疑 寔 安 宿 罔 攀 支 滯 策 沈 足 抑 抑 陽 頂 沃 トム 試 回 許

留 トム 薄 輟 行 塚 柝 自 息 但 駐 訪 トム 訊 躬 銀 臺 哀 詢 言 言 真 晴 次 口

留 トム 已上 口 蕩 トム 已上 口 伴 トム 知 朝 兼 梅 明 通 部 落 萃 公 調 トム

留 トム 供 俱 僅 仇 倚 寬 條 倫 侶 類 奉 筆 跨 連 徒 僂 五 貨 鳥 一 偶 等 黨 福 萃 公 調 トム

留 トム 詳 懇 然 作 音 勒 格 正 齋 御 銜 萃 茲 階 虞 振 遍 飭 振 摠 肅 諸 穆 俛 倫 謁

留 トム 中 仕 誠 展 靴 馬 剪 彈 愁 歷 臆 理 愁 輾 服 嚴 鈔 選 均 藏 振 トム 相 同 トム

留 トム 聚 トム 重 トム 重 トム 圓 軋 トム 粒 トム 經 例 長 トム 握 トム

留 トム 頤 トム 頤 トム 鎮 トム 鎮 トム 時 トム 轉 トム

留 トム 處 トム 往 トム 年 トム 度 トム

留 トム 痛 怨 トム 通 天 トム 遍 留 トム 遁 避 トム 土 木 トム 途 中 トム

留 トム 得意 トム 土 德 トム 德 化 トム 土 產 トム 土 毛 トム 土 風 トム

留 トム 等 筆 トム 同 朋 トム 同 朋 トム 臺 空 トム 登 用 トム 得 替 トム

留 トム 等 分 トム 貪 欲 トム 等 閑 トム 鬪 乱 トム 關 諍 トム 同 餘 トム

留 トム 同行 トム 等 同 トム 等 倫 トム 獨 步 トム 頤 首 トム 得 失 トム

僮僕

勤音

騰躍

勤殖

都鄙

棟梁

塗炭

獨身

德望

遁世

徒然

頓作

不古

勦說

平隱

獯狡

遙點

擁滯

終古

懈覽

勞疲

斗藪

国郡

遠江

行程上十五日由方三千六百廿二下八日東海濱

豐田

田府

兼玉

長上

船田府山香

周知

山名

佐野

城館

秦原

土左

上廿五日中南海

安藝

香美

長岡

国府

土左

鳥羽

田六千四百五十六町

常盤

香美

長岡

国府

土左

主殿寮

亮進屬

東宮

亮進屬

頭

統領

裏帳

負

刀自信用二字者訛也

得葉

刀祿

時原

伴

豊国

登美

豊野

常世

鳥井

豊原

豊岡

鳥取

殿来

常世

豊津

取石

豊村

遠沢

十市

名字

公奉偏偏共知類

大俱偕與兼僚具伴朝朋寛那比

友

等誠

利敏載年歲穩逸聰明

時

說節候秋辰言

俊

智鏡照詮信章季曉

時

朝苗宗國

仁農

遠

遐達通

汚

德

豊

富

寛玄

寛玄

徳

豊

仁農

富



池

天

地

地

磐石

貞觀殿

植

茅

敗將

千鳥

鴈

鑄

人倫

天

孀

人体

乳

力

赤痢

瘡

流潜

地名

疑興

澄河

塵

陣座

傳

葛

地榆

驚

海

方

孀

毛

孀

乳

乳

近目

疔

疔

疑興

澄河

塵

陣座

傳

葛

地榆

驚

海

方

孀

毛

孀

乳

乳

近目

疔

疔

疔

疔

疑興

澄河

塵

陣座

傳

葛

地榆

驚

海

方

孀

毛

孀

乳

乳

近目

疔

疔

疔

疔

疑興

澄河

塵

陣座

傳

葛

地榆

驚

海

方

孀

毛

孀

乳

乳

近目

疔

疔

疔

疔

疑興

澄河

塵

陣座

傳

葛

地榆

驚

海

方

孀

毛

孀

乳

乳

近目

疔

疔

疔

疔

疑興

澄河

塵

陣座

傳

葛

地榆

驚

海

方

孀

毛

孀

乳

乳

近目

疔

疔

疔

疔

疑興

澄河

塵

陣座

傳

葛

地榆

驚

海

方

孀

毛

孀

乳

乳

近目

疔

疔

疔

疔

疑興

澄河

塵

陣座

傳

葛

地榆

驚

海

方

孀

毛

孀

乳

乳

近目

疔

疔

疔

疔

人度

智チ 忠チウ

秩チツ 誅チウ

契チキル

要約チカヒ 誓言チカヒ

寵チヨウ

勅チク

賃チム

筑紫諸縣チキ

直火鳳チキ

長慶子チヨウケイ

竹林樂チキ

地久樂チキウ

高麗赤

室光樂チキ

長命女兒チキ

飲食

茶チヤ

粥チウ

角黍チウ

警尾チウ

雜

綢チウ

釋チキ

禪チキ

構チキ

張チキ

拱チキ

軸チキ

滕チキ

逆斬チキ

鎮子チキ

丁子チキ

鑰銘チキ

唐物チキ

絢チキ

賃チム

沉香チム

陳チム

陳チム

茶チヤ

茶チヤ

地子チシ

陳橘皮チム

陳チム

陳チム

陳チム

陳チム

陳チム

負

千チ

仟日チキ

大チヤウ

町チヤウ

榎チヤウ

張チヤウ

千仞チキ

辞字

散チム

津園チム

持チム

近チム

擋チム

攬チム

攬チム

豐チム

鎮チム

小チム

遍チム

擋チム

攬チム

攬チム

鑄チム

微鑄チム

小チム

釋チム

攬チム

攬チム

攬チム

鑄チム

微鑄チム

小チム

遍チム

擋チム

攬チム

攬チム

重點

屋チヤ

室チヤ

嫡チヤ

嫡チヤ

嫡チヤ

嫡チヤ

嫡チヤ

置字

重疊

籌量

寵幸

遲引

沉淪

珍寶

蓄懷

蟄居

重服

重職

長息

竹生嶋

諸社

国郡

筑前

筑後

山門

三毛

官職

注記

炬電

寵辱

遲鈍

中興

珍寶

張本

竹帛

除目

秩滿

微爾

珍美

寵受

鎮守

遲疑

知識

治方

長短

除張

著任

中友

千撞

鼓仕

籌策

鎮護

相人

眩暈

治術

扶管

除名

知音

中媒

握蹠

致齊

恥辱

遲速

注火

住持

沉滯

停止

著餘

知己

地忍

交加

持齊

珍膳

遲怠

馳走

珍物

珍室

停癢

著駄

笱杖

濁世

鼻負

生字或本用夫字

去府二日 田方八千八百 御堂 早良 那河 東西 席田

宗象 公カタ 怡土 志摩 早良 穂浪 夜須 遠賀

下野 上野 カミツリ 御堂 細麻 大府 上海 那河 東西 席田

筑後 田二カニ 千八百 廿六 作野 上海 御井府

鎮西 筑紫 御井府 三猪 上妻 下妻

中官職 チウクワク 大夫 チフ 治部省 チフシヤウ 卿輔 チフシヤウ 主稅察 チフシヤウ 頭助 チフシヤウ 中納言 チウナクワン 中將 チウシヤウ

忠 チウ 彈正 チウシヤウ 直講 チウキヤウ 知家 チウカ 莫 チウカ 廳官 チウウワン 在院 チウウワン 鎮守府 チウシヤウ 將軍 チウシヤウ 軍監 チウシヤウ 軍曹 チウシヤウ

廳字 チウウ 注記 チウウ 中綱 チウウ 長講 チウウ 知吏 チウウ 長更 チウウ 定額 チウウ

小子部 チウシヤウ 宿祿 チウシヤウ 姓氏 チウシヤウ 珍 チウシヤウ 甄 チウシヤウ 統 チウシヤウ 紫 チウシヤウ 連 チウシヤウ 道字 チウシヤウ 朝臣 チウシヤウ

名字 チウシヤウ 近 チウシヤウ 天 チウシヤウ

利 チウシヤウ 天 チウシヤウ

地 チウシヤウ 植 チウシヤウ 零陵香 チウシヤウ 林檎 チウシヤウ 令法 チウシヤウ

龍膽 チウシヤウ 勤 チウシヤウ 人倫 チウシヤウ 良朱 チウシヤウ 良家子 チウシヤウ

更 チウシヤウ 人 チウシヤウ 良朱 チウシヤウ 梁上公 チウシヤウ

三百六十步為段 チウシヤウ 十段為所廿六町為十 チウシヤウ 綾濟殿 チウシヤウ 禁中殿名 チウシヤウ

龍 チウシヤウ 龍 チウシヤウ 龍 チウシヤウ 龍 チウシヤウ 龍 チウシヤウ

龍 チウシヤウ 龍 チウシヤウ 龍 チウシヤウ 龍 チウシヤウ 龍 チウシヤウ

龍 チウシヤウ 龍 チウシヤウ 龍 チウシヤウ 龍 チウシヤウ 龍 チウシヤウ

龍 チウシヤウ 龍 チウシヤウ 龍 チウシヤウ 龍 チウシヤウ 龍 チウシヤウ

龍 チウシヤウ 龍 チウシヤウ 龍 チウシヤウ 龍 チウシヤウ 龍 チウシヤウ

龍 チウシヤウ 龍 チウシヤウ 龍 チウシヤウ 龍 チウシヤウ 龍 チウシヤウ

龍 チウシヤウ 龍 チウシヤウ 龍 チウシヤウ 龍 チウシヤウ 龍 チウシヤウ

龍 チウシヤウ 龍 チウシヤウ 龍 チウシヤウ 龍 チウシヤウ 龍 チウシヤウ

龍 チウシヤウ 龍 チウシヤウ 龍 チウシヤウ 龍 チウシヤウ 龍 チウシヤウ

龍 チウシヤウ 龍 チウシヤウ 龍 チウシヤウ 龍 チウシヤウ 龍 チウシヤウ

龍 チウシヤウ 龍 チウシヤウ 龍 チウシヤウ 龍 チウシヤウ 龍 チウシヤウ

人更

利リ令リヤウ律リフ

略リヤウ田リヤウ謀リヤウ簡リヤウ

臨リム色リム乱シウ

凌リウ王ウ柳リウ花カ莞エン

龍勝リウ臨リム胡コ禪ケン脫トク

輪リン其キ盤パン涉セツ洞ドウ

目

雜

龍リウ鬚ス苳ソ名ナ輪リン鼓コ竟キョウ腦ノウ香カウ名ナ茶チャ名ナ脂シ樹ジュ根ケン中チュウ乾ケン

逸リ威キ香カウ器キ

龍頭リウ輪リン綾羅リウ

負

雨リウ雷ライ為メイ一イチ軍ジュン教キョウ也ヤ牧マク厘リン十シウ篋キョウ十シウ篋キョウ

辭

理リ領リヤウ略リヤウ

重

略リヤウ領リヤウ略リヤウ

豐字

諒リヤウ闇アン雨リウ馬マ利リ椽ケン

隣リン星セイ

隣リン国クニ

問モン巷カウ流リウ信シン

史シ鞞ケン利リ益イク利リ洞ドウ利リ口コウ利リ空カウ涼リウ斲ソク立リ流リウ源ゲン利リ鈍ドン理リ非ヒ輪リン轉テン流リウ死シ率ソツ分ブン負ウ知チ利リ并ヘイ慮リ外ガイ虜リウ掠リウ

領リウ掌ソウ立リ用ユウ流リウ沉チン流リウ斲ソク立リ流リウ源ゲン利リ鈍ドン理リ非ヒ輪リン轉テン流リウ死シ率ソツ分ブン負ウ知チ利リ并ヘイ慮リ外ガイ虜リウ掠リウ

流リウ豸シ綸リン言ゴン綸リン音オン凌リウ遲チ凌リウ夷イ慮リ外ガイ虜リウ掠リウ

利リ見ケン理リ乱ラン麟リン次ジ理リ不フ盡ケン凌リウ夷イ慮リ外ガイ虜リウ掠リウ

官

律師リツ豎リツ者シヤ

奴 名字

天

地

亭

植物

王孫

檜

動

人倫

主

人休

額

人吏

盜

飲食

糠

雜

繡

塗籠

植物

王孫

檜

動

人倫

主

人休

額

人吏

盜

飲食

糠

雜

繡

塗籠

植物

王孫

檜

動

人倫

主

人休

額

人吏

盜

飲食

糠

雜

繡

塗籠

植物

王孫

檜

動

人倫

主

人休

額

人吏

盜

飲食

糠

雜

繡

塗籠

植物

王孫

檜

動

人倫

主

人休

額

人吏

盜

飲食

糠

雜

繡

塗籠

植物

王孫

檜

動

人倫

主

人休

額

人吏

盜

飲食

糠

雜

繡

塗籠

植物

王孫

檜

動

人倫

主

人休

額

人吏

盜

飲食

糠

雜

繡

繡 又スモノ 降 瑞 己上同

撞花

布 又ノ

帛帶 スノシヒ

緯 スキ 六尉

塗 又ノ

糠 又カ 米皮

寢 又

盜 ススミ 偷賊 姦 孺 懷 誦 相 盜 借 己上同

踏 スキアヒ 子 亦 及 行

蹟 同 曝 布 スノサラス

額 又カ

板 又カハ

鬚 又カ、ミ 又ヒタイカミ

躡 スキアヒ

主 又シ 王 皇 己上同

偷 又チツ 兒 倍 又スヒト

群 盜

賊 下 良 人 己上同

鸚 又エ 夜 鳥 己上同

觔 又チク 初 教 友

鼈 己上同 自 善 友

叩 頭 虫 又カツキムシ

檜 白 膠 木 標 己上同

檜 一 名 劫 走 又クワ

柁 己上同

葉 又ナハ

蕪 又カエ 又カエ

王 孫 スノシヒ 己上同 香 草

零 餘 子 暑 預 子

檉 ステ 倍

沼 又スミ

植物

塗 籠

零 餘 子

檉

天

地

亭

植物

王孫

檜

動

人倫

主

人休

額

人吏

盜

飲食

糠

雜

繡

維車

機具

枝麻

樽頭

蘇貝

母

辭

拔

握拒拔抽抄拵拵搦友構

又日鄰點拜奉

脫

解除舎蠶織

縫

微錦鬘相貫傲慶説

塗

又ル瑾敷既述

驚

又ル

紀

又ヒス域送

拔

又イト握拒抽奉貫

遲

又ル

疊

奴婢

叩頭

頓首

猶愈

官

縫殿寮

頭助久属

姓

額田部

宿祿

布疋

額田

已上臣

布敷

染嶋

又ル

留

名

天

地

人倫

類

雜

留

流離

露盤

漏

諫

流記

累葉

田系代

累袒

類親

留守

流轉





舅 内母之兄 伯母 父之姉 外母 母之姉 娘 内母之姉妹

姑 内父之姉妹 甥 七日服を服 姪男 男子 男子 男子 童男 ソノブラハ

親 ソノコカキ 女 シメナ 妓 日 女 シメナ 童女 ヌメハラ 夫 シフト

妾 ソノナノ 懐 日 天台 日 臣 正 己 ソノレ 自 入 夫 一年服

人 体 人 体 天 台 臣 正 己 ソノレ 自 入 夫 一年服

謁 シテ 千 區 瘡 症 証 日 証 日 証 日

居 住 人 受 人 受 人 受 人 受 人 受 人 受

聲 ノ 惶 ノ 惶 ノ 惶 ノ 惶 ノ 惶 ノ 惶 ノ

諫 諱 諫 諱 諫 諱 諫 諱 諫 諱 諫 諱 諫 諱

威 シトス 怖 怖 怖 怖 怖 怖 怖 怖 怖 怖 怖 怖

驚 シトス 馬 シロカ 馬 シロカ 馬 シロカ 馬 シロカ 馬 シロカ 馬 シロカ

惶 シノク 標 標 標 標 標 標 標 標 標 標 標 標

喝 シマカス 喝 シマカス 喝 シマカス 喝 シマカス 喝 シマカス 喝 シマカス 喝 シマカス

飲食 飲食 飲食 飲食 飲食 飲食 飲食 飲食 飲食 飲食 飲食 飲食 飲食 飲食

押 シレアユ 押 シレアユ 押 シレアユ 押 シレアユ 押 シレアユ 押 シレアユ 押 シレアユ

雜 雜 雜 雜 雜 雜 雜 雜 雜 雜 雜 雜 雜 雜

鼻 シシカハ 鼻 シシカハ 鼻 シシカハ 鼻 シシカハ 鼻 シシカハ 鼻 シシカハ 鼻 シシカハ

璽 シシテ 璽 シシテ 璽 シシテ 璽 シシテ 璽 シシテ 璽 シシテ 璽 シシテ

鼠 シシテ 鼠 シシテ 鼠 シシテ 鼠 シシテ 鼠 シシテ 鼠 シシテ 鼠 シシテ

唐畏 ツキヒ  
熾 ツキ  
拍浮 ツクス  
烏藻 ツク

辭

小置 ツク 安除於在鞍罷槐時  
追 ツク 逐逐殿一壽從後逸  
呼 ツク 鷹織

及 ツク 遂暨被曹近殆逝嗟  
重 ツク 僮石

後 ツク 揚遠  
送 ツク 贈傳同饋羨賜貽遺

生 ツク 龍衣  
貫 ツク 儼西縣典  
神 ツク 早

行 ツク 修日  
急 ツク 懈退懶態任倦  
絨 ツク 溺游蒙  
機 ツク 棍獲

臙 ツク 風  
排 ツク 扶  
扶 ツク 床

思許 ツク 恩交  
情 ツク 謳歌  
家 ツク 龍  
龍 ツク 矇

名言 ツク 排却  
除 ツク 非置

小野 ツク  
小倉山 ツク  
小栗栖 ツク







天象 付

風 吹 颯 明度風 采 景 而 閣 閣 西 廣 莫 清 明

涼 凡 不 周 西 比 徐 風 東 北 霞 暈 月 院 日

霹 靂 景 影 陰 景 日 十 月 日 月 傍 氣

地儀

河 川 海 瀾 夾 山 間 峽 處 浮 石 碓 道 耕作 西京

蹊 塞 間 道 梯 枝 口 懸 燈 口 巷 所 路 鳥 之 名

伏 竜 肝 郊 知 一 二 六 近 野 行 宮 垣 宮 日 街 云 其 所 居

閣 講 堂 倍 伽 藍 窓 門 舍 壁 每 間 有 尺

楹 障 周 牆 墟 垣 院 掃 得 處 城 廁 園 日 園 日 荷 檻 欄 高 欄 糸

簡 子 格 子 日 用 之 鴉 羽 柎 鴈 齒 橋 具 也 桔 槔 一 云 槓 機 汲 水 具 也

教 業 坊 三 条 東 開 建 一 九 条 東 嘉 喜 門 感 化 門 含 魁 門

結 政 政 之 所 也 云 外 記 廳 々

植物

答 竹 竹 筍 石 竹 芥 菜 人 參 苦 苣 菜

防 己 守 米 苜 蓿 苜 蓿 王 不 留 行 留 作 流 草 麻

薑 草 苗 草 麻 黃 王 不 留 行 留 作 流 草 麻

白 芷 女 耆 苧 草 苧 草 王 不 留 行 留 作 流 草 麻

酢 將 水 酢 草 日 蒲 薹 蒲 黃 雞 敵 桔 槔 日

菊 カラユモキ 射干 ヤアムカラスアケキ 烏扇 ウセ 鬼扇 キセ 赤箭 カミノヤカラ 川安草 カリマ

茸草 カムサカ 麩麦 カラスキ 二白草 カタシロクサ 冷依 カモウリ 寒依 カム 寒依 ガツワリ

苧蘭 クワムラム 苧麻 カミミ 苧麻 カミミ 大麥 カキカタ 類 カヒ 類 カヒ 類 カヒ 類 カヒ

椽 カハ 皮木 カハ 苧草 カハラ 苧草 カハラ 苧草 カハラ 苧草 カハラ 苧草 カハラ 苧草 カハラ

葛 カツラ 葛 カツラ 葛 カツラ 葛 カツラ 葛 カツラ 葛 カツラ 葛 カツラ 葛 カツラ

胡株 カラハシカミ 栝 カキ 栝 カキ 栝 カキ 栝 カキ 栝 カキ 栝 カキ 栝 カキ

穀 カキ 栝 カキ 栝 カキ 栝 カキ 栝 カキ 栝 カキ 栝 カキ 栝 カキ

李 カミシノサ子 栝 カサ 栝 カサ 栝 カサ 栝 カサ 栝 カサ 栝 カサ 栝 カサ

未滑海藻 カサ 栝 カサ 栝 カサ 栝 カサ 栝 カサ 栝 カサ 栝 カサ 栝 カサ

熟物 付 栝 カサ 栝 カサ 栝 カサ 栝 カサ 栝 カサ 栝 カサ 栝 カサ

鵝 カハ 鵝 カハ 鵝 カハ 鵝 カハ 鵝 カハ 鵝 カハ 鵝 カハ 鵝 カハ

鴻 カハ 鴻 カハ 鴻 カハ 鴻 カハ 鴻 カハ 鴻 カハ 鴻 カハ 鴻 カハ

雁 カハ 雁 カハ 雁 カハ 雁 カハ 雁 カハ 雁 カハ 雁 カハ 雁 カハ

鴈 カハ 鴈 カハ 鴈 カハ 鴈 カハ 鴈 カハ 鴈 カハ 鴈 カハ 鴈 カハ

鴈 カハ 鴈 カハ 鴈 カハ 鴈 カハ 鴈 カハ 鴈 カハ 鴈 カハ 鴈 カハ

鴈 カハ 鴈 カハ 鴈 カハ 鴈 カハ 鴈 カハ 鴈 カハ 鴈 カハ 鴈 カハ

鴈 カハ 鴈 カハ 鴈 カハ 鴈 カハ 鴈 カハ 鴈 カハ 鴈 カハ 鴈 カハ

鴈 カハ 鴈 カハ 鴈 カハ 鴈 カハ 鴈 カハ 鴈 カハ 鴈 カハ 鴈 カハ

鴈 カハ 鴈 カハ 鴈 カハ 鴈 カハ 鴈 カハ 鴈 カハ 鴈 カハ 鴈 カハ

鴈 カハ 鴈 カハ 鴈 カハ 鴈 カハ 鴈 カハ 鴈 カハ 鴈 カハ 鴈 カハ

鴈 カハ 鴈 カハ 鴈 カハ 鴈 カハ 鴈 カハ 鴈 カハ 鴈 カハ 鴈 カハ

鴈 カハ 鴈 カハ 鴈 カハ 鴈 カハ 鴈 カハ 鴈 カハ 鴈 カハ 鴈 カハ





癩癧 カノク 痛癩 カクヤニイ 脚病 カクヒヤウ 飼面 カヌミ 龜 カニル

人夏

豪 カウ 号 カウ 利 カ 狩 カル 駈 カ 陸 カケ

戒 カク 臭 カク 形 カク 行 カク 神集 カク 覺 カク 聖豪仙佛

感 カク 瘡 カク 諸 カク 領 カク 袒 カク 悲 カク 悵 カク

媛 カク 浴 カク 射 カク 標 カク 頤 カク 祖 カク 福 カク 悲 カク

輕 カク 擲 カク 白地藏 カク 惡 カク 賀 カク 河 カク 水 カク 歌 カク

加樓頻 カク 合額塩 カク 加米息 カク 河南浦 カク 感城泉 カク

海仙泉 カク 感秋泉 カク 甬訓 カク 泮列 カク 醇醉 カク

賀利夜須 カク 顏徐王仁度 カク 日 カク

飲食 カク

粥 カク 糜 カク 饘 カク 膏 カク

苦酒 カク 糟 カク 醪 カク 醴 カク 醕 カク

餉 カク 飯 カク 從 カク 饋 カク 糗 カク 糒 カク 糝 カク

鶴頭 カク 唐 カク 苜 カク 子 カク 糗 カク 糒 カク 糝 カク

餉 カク 結 カク 栗 カク 黃 カク 腹 カク 辛 カク

乾菓 カク 信 カク 雜物 カク

雜物 カク

雜物 カク



哥梨勒 カリーロク 荷イ  
蒲葵扇 カミアフナ 鐵 カリー 紙錢 カミセニ 檝 カチ 拮据 カチ 倍用之

棹 カク 狀柯 カク 所以終焉 カク 鞞鼓 カワコ 倍用揭字 カハラ 魚 カク 音一

額 カク 香 カク 有卅三種 カク 索 カク 繩 カク 繩 カク 海賊 カク 標 カク 蒲采 カク 標子 カク

行障 カク 王 カク 假字 カナ 假字 カナ 海賊 カク 標 カク 蒲采 カク 標子 カク

光彩

耀 カヤク 耀 カヤク 耀 カヤク 香 カク 又カ カク 大色 カク 白 カク

薰 カク 黃草 カク 別安草 カク 大色 カク 白 カク

方一

上 カミ 庚 カク 辛 カク 側 カク 傍行 カク 倚 カク 諸 カク 旁 カク 隣 カク 方 カク

垠 カク 陰 カク 廉 カク 側 カク 傍行 カク 倚 カク 諸 カク 旁 カク 隣 カク 方 カク

負數

合 カフ 銓衡 カフ 負 カク 數 カク 計 カク 融 カク 艾 カク 廉 カク 竹 カク 筒 カク

辭字

香 カク 賀 カク 歟 カク 勝 カク 愈 カク 佐 カク 輪 カク 唯 カク 畫 カク

擊 カク 和 カク 枯 カク 鴉 カク 益 カク 輒 カク 廉 カク 濤 カク 疋 カク 桃 カク

口 カク 乍 カク 圍 カク 樽 カク 難 カク 逃 カク 全 カク 堅 カク 桃 カク

口 カク 乍 カク 圍 カク 樽 カク 難 カク 逃 カク 全 カク 堅 カク 桃 カク

口 カク 乍 カク 圍 カク 樽 カク 難 カク 逃 カク 全 カク 堅 カク 桃 カク

口 カク 乍 カク 圍 カク 樽 カク 難 カク 逃 カク 全 カク 堅 カク 桃 カク

口 カク 乍 カク 圍 カク 樽 カク 難 カク 逃 カク 全 カク 堅 カク 桃 カク

口 カク 乍 カク 圍 カク 樽 カク 難 カク 逃 カク 全 カク 堅 カク 桃 カク



椅 カキアヒ  
君 カミヤシ  
買 カウ  
市 カフ

重

谷 カク  
傲 カウ  
啞 カウ  
颯 カ  
咬 カウ  
赤 カク

岷 カ

墨字

早魁 カム  
拊記 カフ  
拊問 カフ  
寒温 カム  
寒燠 カム  
閑散 カム  
閑暇 カム

閑所 カム  
閑素 カム  
雅音 カム  
仇僂 カウ  
月瞻 カム  
肝心 カム

梗既 カウ  
慷概 カウ  
幹了 カウ  
傲擣 カウ  
格執 カウ  
涯岸 カウ

瑕盟 カウ  
開拾 カウ  
耕種 カウ  
苛政 カウ  
楷摸 カウ  
膠桂 カウ  
感悅 カウ

感歎 カウ  
感荷 カウ  
涯分 カウ  
開葦 カウ  
改定 カウ  
簡定 カウ  
降仗 カウ

簡要 カウ  
耕作 カウ  
勤澹 カウ  
勤葦 カウ  
勤責 カウ  
勤問 カウ

勤返 カウ  
合力 カウ  
奸盪 カウ  
奸行 カウ  
苛責 カウ  
苛酷 カウ  
苛法 カウ

強力 カウ  
強緣 カウ  
更葦 カウ  
嫁娶 カウ  
加階 カウ  
耳露 カウ  
簡略 カウ

豪憶 カウ  
覺悟 カウ  
割置 カウ  
巖石 カウ  
講說 カウ  
講莖 カウ

講道 カウ  
加茶 カウ  
合眼 カウ  
雅意 カウ  
域能 カウ  
偕老 カウ

客遊 カウ  
開銀 カウ  
開圖 カウ  
之考 カウ  
改易 カウ  
耕耘 カウ  
加護 カウ

加持 カウ  
勤會 カウ  
勤合 カウ  
之考 カウ  
合夕 カウ  
合教 カウ

亮聲 カウ  
耳 カウ  
寒心 カウ  
堅察 カウ  
堅誠 カウ  
轉軻 カウ  
坎壇 カウ

荷擔 カウ  
解脫 カウ  
着病 カウ  
強威 カウ  
渴仰 カウ  
合系 カウ  
我執 カウ



典鑑 カキ 中務 被官 伯 カミ 神祇官 御 用八省 尹 用彈正 長官 用勅使

大夫 用殿子東宮 頭 用諸寮 正 用司并主膳監 奉 用内膳司

首 用書 大將 用近衛府 督 用四府 便 施業院用之 尚侍 用内侍

帥 用大宰府 將軍 用鎮守府 守 用諸国 大領 用郡 令 用家 神主 カミ

鑑取 カキトリ 駕輿 在河内 粮所 在衛門 看督 在使 郷司 カキ 細所

綱掌 更衣 菅目

姓氏

加陽 カヤ 上毛野 カモノ 葛城 カクラ 川辺 カハ 笠 カサ 栲木 カシ

賀茂 カモ 耳南備 カミナニ 香山 カヤマ 笠原 カサハラ 春日 カスガ 葛木 カヅキ

巫郡 カミヤ 掃子 カモリ 河内 カハ 葛木 カヅキ 柏原 カハハラ 上服 カミト

膳 カシテ 神服 カミカゼ 川枯 カハカレ 川上 カハカミ 葛城 カクラ 輕部 カサハ

坏作 カハシテ 鴨 カモ 賀茂 カモ 各務 カハタカ 川上 カハカミ 上 カミ 凡早 カサハ

早可 カサカ 膳 カシテ 葛野 カノ 神門 カミカド 川合 カハガヒ 輕我孫 カサハ

堅井 川保 カハニク

名字

方 カタ 賢象 堅固 負 カス 数 分 下 和 景 カケ 影 陰 蔭

兼 カミ 包 壞 苞 香 カ 芳 馨 勝 カツ 菱 遂

門 カド 康 カサ 風 カゼ 吹 同 穎 カヒ 全 カニ 鐵 カネ

與

天象

流星 ヨロヒホレ 夜 ヨ 雷 ヨロイ 月宿 ヨロイ 世子 ヨロイ 世 ヨロイ 年 ヨロイ 早代 ヨロイ 年 ヨロイ

葉 ヨロイ 世間 ヨロイ

地儀 付

陌 ヨロイ 柳 ヨロイ

激 ヨロイ 淀 ヨロイ

植物 付

蓬 ヨロイ 莖 ヨロイ 莖草 ヨロイ

白芷 ヨロイ 白芍 ヨロイ

宿花 ヨロイ 妓花 ヨロイ

雨節間 付

動物

竹鴉 ヨロイ 嗶子鳥 ヨロイ

駒 ヨロイ 踏雪 ヨロイ

夜眼 ヨロイ

針魚 ヨロイ 蛇龜 ヨロイ

人倫 付

嫂 ヨロイ 婦 ヨロイ 娣 ヨロイ 婦 ヨロイ 如 ヨロイ 婦 ヨロイ 丁 ヨロイ

妾 ヨロイ

人躰

脘 ヨロイ 瞬 ヨロイ 津願 ヨロイ

人夏 付

慾 ヨロイ 齒 ヨロイ 好 ヨロイ 夜弦 ヨロイ 粧 ヨロイ

裝嚴様 ヨロイ 悦 ヨロイ 慶喜 ヨロイ 歡賀 ヨロイ 舞 ヨロイ 舞 ヨロイ

旁勝集 平洞 與路枝 高摩乐



飲食

珠

雜物

鐘

綸

負數

方

辭字

善

宜

定

潜

童

夜

疊字

飲

用度

与奪

慾心

藤ヨシノモヤシ  
蔞子イワ  
皂ヨナツヒ

渠ヨロヒ  
甲ヨロヒ  
布ヨウフ

椀ヨリイト  
椀ヨリカキ

四ヨツ  
肆ヨ

佳良ヨシ  
好理能ヨシ  
賢榮可ヨシ

綴ヨル  
綴ヨル  
律ヨル

綴ヨル  
綴ヨル  
綴ヨル

綴ヨル  
綴ヨル  
綴ヨル

綴ヨル  
綴ヨル  
綴ヨル

綴ヨル  
綴ヨル  
綴ヨル

備ヨウ  
備ヨウ  
備ヨウ

用意ヨウ  
用意ヨウ  
用意ヨウ

用捨ヨウ  
用捨ヨウ  
用捨ヨウ

容白ヨウ  
容白ヨウ  
容白ヨウ

弁ヨキ  
斨ヨカミ

斨ヨカミ  
斨ヨカミ  
斨ヨカミ

卅ヨソ

寄ヨス  
寄ヨス  
寄ヨス

過ヨチ  
過ヨチ  
過ヨチ

好ヨシ  
好ヨシ  
好ヨシ

倚ヨセ  
倚ヨセ  
倚ヨセ

滯ヨリ  
滯ヨリ  
滯ヨリ

代ヨク  
代ヨク  
代ヨク

柳留ヨウ  
柳留ヨウ  
柳留ヨウ

用途ヨウ  
用途ヨウ  
用途ヨウ

雍容ヨウ  
雍容ヨウ  
雍容ヨウ

節析ヨウ  
節析ヨウ  
節析ヨウ

横笛ヨコフエ

横笛ヨコフエ

横笛ヨコフエ

依ヨリ  
依ヨリ  
依ヨリ

儀ヨシ  
儀ヨシ  
儀ヨシ

横ヨコ  
横ヨコ  
横ヨコ

横ヨコ  
横ヨコ  
横ヨコ

横ヨコ  
横ヨコ  
横ヨコ

横ヨコ  
横ヨコ  
横ヨコ

擁怠ヨウ  
擁怠ヨウ  
擁怠ヨウ

餘慶ヨウ  
餘慶ヨウ  
餘慶ヨウ

容顏ヨウ  
容顏ヨウ  
容顏ヨウ

盤行ヨウ  
盤行ヨウ  
盤行ヨウ

横刀ヨコバキ

横刀ヨコバキ

横刀ヨコバキ

攀ヨツ  
攀ヨツ  
攀ヨツ

讀ヨム  
讀ヨム  
讀ヨム

讀ヨム  
讀ヨム  
讀ヨム

讀ヨム  
讀ヨム  
讀ヨム

讀ヨム  
讀ヨム  
讀ヨム

讀ヨム  
讀ヨム  
讀ヨム

勇士ヨウ  
勇士ヨウ  
勇士ヨウ

庸才ヨウ  
庸才ヨウ  
庸才ヨウ

欲益ヨク  
欲益ヨク  
欲益ヨク

種ヨウ  
種ヨウ  
種ヨウ

竟夜ヨモカス 終宵ヨモカス 佳辰ヨキトキ 微弱ヨハシ 賴離ヨリノ 尋常ヨノツ子

口活ヨシクワシ 逢迤ヨシクワシ

諸社ヨシクワシ 付ヨシクワシ

吉田ヨシタ 宣命ヨシタ 依羅ヨサ

諸寺ヨシタ

横川ヨシタ

国郡ヨシタ 付ヨシタ

與渡ヨシタ

姓氏ヨシタ 付ヨシタ

今宗ヨシタ 良峯ヨシタ 吉野ヨシタ 吉井ヨシタ 依能ヨシタ 吉水ヨシタ 吉田ヨシタ

吉身ヨシタ

名字

吉ヨシ 良好ヨシ 義度ヨシ 善能ヨシ 泚齧ヨシ 合嘉ヨシ 榮理ヨシ 海嶽ヨシ 美賴ヨシ

依資ヨシ 倚自ヨシ 方買ヨシ 交毅ヨシ 命藤ヨシ 可時ヨシ 儉敬ヨシ 敬由ヨシ 世代ヨシ

他

天象

藏女ヨシタ 穗ヨシタ 聳ヨシタ

地儀

嵩ヨシタ 嶽ヨシタ 谷ヨシタ 輕抗ヨシタ 瀧ヨシタ

消ヨシタ 田ヨシタ 畷ヨシタ 畷ヨシタ 徑路ヨシタ 阡ヨシタ

大極殿

朝堂院

陶化房

九条西

侍賢門

中門

談天門

達智門

己上宮城

内裏

廊廡

樓閣

塔

臺

營

館

柵

棚閣

堂

塔

營

櫓

壇

道場

猪

栖

榑

櫓

櫓

植物

竹

筍

篾

籜

管

蓼

蓼

辛夷

菘菜

鬼葱菜

大黃

蓼藍

蓼

蓼

松茸

蒲公草

牛蒡

大黃

蓼藍

蓼

蓼

橘

石檀

女

榑

榑

榑

榑

江浦草

動物

龍

蛇龍

鸛

鷹

鸛

鸛

鸛

巧鳥

鷓鴣

鷓鴣

鷓鴣

鷓鴣

鷓鴣

鷓鴣

狸

鬃

鬃

鬃

鬃

鬃

鬃

踏

蟻

蟻

蟻

蟻

蟻

蟻

田中螺

蜻蛉

蜻蛉

蜻蛉

蜻蛉

蜻蛉

蜻蛉

人倫

民

民

民

民

民

民

民

大衆

蕩子

蕩子

蕩子

蕩子

蕩子

蕩子

道神

楊

楊

楊

楊

楊

楊

人躰

魂 ミコト 魄神 ミコト 魄 ミコト 魄 ミコト 掌 タテ 手子 タテ 膜 タテ 膏腕 タテ

體 タイ 長 タケ 助 タケ 徒理 タケ 膜 タテ 膏腕 タテ

飲吐 ミツク 癩 ミツク 癩 ミツク 丹毒瘡 ミツク

攤 タタ 張 タタ 諾 タタ 謫 タタ 媼 タタ 媛 タタ

狂 タケ 持 タケ 狂 タケ 扶 タケ 擲 タケ

彈 タケ 踏 タケ 方 タケ 拙 タケ 尊 タケ

戲 タケ 嬉 タケ 悖 タケ 樂 タケ 躬 タケ 躬 タケ

戰 タケ 傳 タケ 嗜 タケ 目 タケ 耕 タケ 迂 タケ

大 タケ 相 タケ 弄 タケ 弄 タケ 弄 タケ 弄 タケ

道 タケ 大 タケ 大 タケ 大 タケ 大 タケ

大 タケ 大 タケ 大 タケ 大 タケ 大 タケ

但 タケ 但 タケ 但 タケ 但 タケ 但 タケ

飲 タケ 飲 タケ 飲 タケ 飲 タケ 飲 タケ

醞 タケ 醞 タケ 醞 タケ 醞 タケ 醞 タケ

橋 タケ 橋 タケ 橋 タケ 橋 タケ 橋 タケ

寶 タケ 寶 タケ 寶 タケ 寶 タケ 寶 タケ

櫛 タケ 櫛 タケ 櫛 タケ 櫛 タケ 櫛 タケ

寶 タケ 寶 タケ 寶 タケ 寶 タケ 寶 タケ

寶 タケ 寶 タケ 寶 タケ 寶 タケ 寶 タケ

寶 タケ 寶 タケ 寶 タケ 寶 タケ 寶 タケ

楸 タテ  
桐日 タテ  
架 タカホコ  
鞆 タカタタキ  
疊 タミ  
帖 タ  
盥 タラヒ

栴 タム  
手巾 タナフイ  
巾箱 タナフイ  
襦 タビ  
唾壺 タラシ  
犢鼻褌 タナカキ  
高塚 タカツキ  
袂 タモト

綫 タテ  
單皮履 タビ  
船 タビ  
靱鞣 タラ  
釘 タチメ  
薪 タチ  
鉗 タチ  
告 タチ

松明 タヒシ  
薰籠 タヒシ  
大鼓 タビ  
依 タラ  
機 タチ  
瑤瑠 タチ  
玉簪 タチ

玉串 タチ  
箴 タチ  
太久布 タラ  
穀 タチ  
題 タチ  
笏尺 タチ

湯瓶 タウビン  
賜 タチ  
養 タチ  
帝室物也

丹 タニ  
陶砂 タウサ  
光教 タチ

方角 タチ  
辰 タチ  
高 タチ  
從 タチ  
植 タチ

負數 タチ  
尺 タチ  
端 タチ  
段 タチ  
把 タチ  
度 タチ

行般 タチ  
辭字 タチ  
絶 タチ  
岳 タチ  
露溜淋 タチ

立 タチ  
起 タチ  
絶 タチ  
岳 タチ  
露溜淋 タチ

遊トキ

足トキ

溢滿トキ

燒トキ

烘燃トキ

爐薪トキ

撰難トキ

闕トキ

酬陳トキ

搨トキ

脫稿トキ

引繁トキ

只トキ

但忠トキ

為トキ

與トキ

作トキ

堪トキ

淡トキ

誰トキ

誰トキ

孰時トキ

欠トキ

乳トキ

正耐トキ

裁裁トキ

但トキ

忠トキ

直トキ

高トキ

渴トキ

漲海トキ

崇トキ

弱トキ

弱トキ

瀾トキ

烟灼トキ

漑トキ

急トキ

踣トキ

叩トキ

叩トキ

枳和トキ

倒トキ

顛邦トキ

置トキ

喻トキ

設トキ

設トキ

樣トキ

違トキ

特トキ

便トキ

倚トキ

持トキ

有引トキ

源意トキ

雜トキ

賜御トキ

巧トキ

闌トキ

傳トキ

傳トキ

絕トキ

殊斬トキ

壽トキ

適トキ

適トキ

擾トキ

擾トキ

漂トキ

沒論トキ

推トキ

推トキ

逞トキ

逞トキ

逞トキ

聊トキ

忽トキ

校トキ

蓋トキ

賴トキ

賴トキ

賴トキ

謹トキ

正實トキ

于トキ

逗トキ

滯トキ

諉トキ

諉トキ

悵トキ

理逞トキ

避トキ

避トキ

奉トキ

奉トキ

奉トキ

酬トキ

平トキ

許トキ

奉トキ

奉トキ

奉トキ

奉トキ

供貢トキ

委トキ

奉トキ

奉トキ

奉トキ

奉トキ

奉トキ

上觀トキ

奉トキ

奉トキ

奉トキ

奉トキ

奉トキ

奉トキ

代トキ

堂トキ

堂トキ

蕩トキ

蕩トキ

熙トキ

熙トキ

代トキ

堂トキ

堂トキ

蕩トキ

蕩トキ

熙トキ

熙トキ

疊字

彈楯

葉拱

佻條

孱弱

詭宣

單已

端正

對桿

遙送

當末

檀越

談話

大切

太即

湯菜

討論

討討

淡薄

緊擢

倒載

唐指

誕生

大略

大底

到來

短籍

短冊

道倍

擔夫

短晷

陶冶

道路

道理

道心

大漸

大概

大都

大小

多小

脫漏

擔石

勿涼

當辨

對揚

噤嚙

題目

題名

當腹

且暮

退出

多聞

檀施

琢磨

邂逅

可中

容易

造次

踉蹌

閑健

強健

盤桓

彷徨

踟躕

踟躕

風流

留連

徘徊

躊躇

龍鐘

嬋媛

婀娜

彳亍

馬衣娜

窳窳

婀娜

委迤

婀娜

諸弱

齊禮

條忽

位苒

美廉

好廉

嬋娟

俳優

景行

霏微

捩揅

誰何

岌岌

如日

假令

假使

藉令

正使

堪忍

尤右

倏忽

地忍

諸社

達部タチベ 龍田リウテン 宣紙黃 使諸大夫

只洲シクシウ 河合社カワイノチ 瀧嶽タニノケ 年ノ

諸寺シヨウジ 付、

醍醐タカゴ 高雄タカウラ

多武峯タフツノミ 谷汲ヤニクミ

国郡クニノ 付、

丹波タニハ 上二日 上落

来田キタ 国府クニノ 船井フネノ 多紀タキ

丹波タニハ 上七日 上落

但馬タニマ 上七日 上落

丹波タニハ 上七日 上落

田原タハラ 谷上ヤノカミ

官職クニノ 付、

太政官タウテイカン 大初言オホハジメノコト

内匠寮ウチノシヨウノ 頭助カウサウ

大学寮タウダクノ 頭助カウサウ 記傳キデン 明法メイホウ 明經メイキョウ

大膳職オホノシヨク 大夫オウ 亮リョウ

彈正タマシロ 臺ノ

太宰府タサヰノ 師シ 大戒オホノ 大臣オホノ

帶刀オビタチ 瀧口タニノ 大官司オホノ 堂僧ドウソウ 堂達ドウダツ

姓氏シヨウジ

平ヘイ 橋ハシ 高橋タカハシ 田中タナカ 田口タノチ 高向タカムカ 玉手タマテ

高塔タカタ 自ヨリ 成ナリ 知チ 多米タメ 自ヨリ 田タ 平ヘイ 四位シ 時トキ 多治タヂ 高嶺タカノ 高嶺タカノ 又マタ カ

宮麻ミヤマ 武生タケノ 谷ヤ 高岳タカノ 丹比タニヒ 玉祖タマノ 祖ソ 又マタ カ

田部タノ 已ヨリ 宿ス 祿リョク 高尾タカオ 高安タカヤス 垂水タリノ 多良タラ 竹田タケノ 臣シ

高槻タカキ 竹原タケノ 高志タカシ 高市タケチ 民タミ 高田タカノ 臣シ

工クニ 高野タカノ 小井コノ 篠ノ 安ヤス 丹波タニハ 臣シ

田邊タノ 財サイ 長ナガ 鷹取タカトリ 帶玉オビタマ 臣シ

名字ナナジ



忠 夕、直政公育渡正格理涉位薰尹箴唯資

高 夕カ、身子但尺礼匡江兄弟帝急賢弹孫産纒

任 夕、隆教考卓奉貴竟高標楚修尊幸穿岑

礼 夕、地儀 禮 夕、種 夕、武 夕、

地儀

察 夕、櫛子 夕、

動物

連 夕、連錢 夕、

人倫

伶人 夕、獵師 夕、

人夏

例 夕、産 夕、礼 夕、烈 夕、

餘 夕、音姓

飲食

醴 夕、例飯 夕、

雜物

鈴 夕、連着 夕、龍頭 夕、

辞字

練 夕、鍊 夕、凌 夕、被 夕、餘 夕、

連珠火鳳 平洞

重点

了

連

意

豐字

零落

礼仪

意暮

廉繁

心

療治

料理

練習

練行

陵輾

遲

遼遠

靈驗

例時

礼法

列節

憐愍

冷淡

凌狀

靈異

効

列見

連日

凌夷

九之 黎

諸寺

楞嚴院

蓮臺寺

官職

寮頭

在會寮

一官

一掌

寮

大舍人

内苑

内苑

大學

雅集

玄蕃

諸陵

治ア被官

主計

主務

典茶

掃ア

一弁

所

天象

空

天也

暗

於諸寺

地儀

塞

壁郭

松

山田

福吉所

作進

園

園苑

園

亭塔婆

僧房

坊

毓財房

七条西

植物

蕎麥 ソウメイ

菟藿 トコ

鵲 ソウジ

胡依 コイ

飛廉草 トビレン

蒿本 コウホン

楓 フキ

孤棲 コシ

動物

鴉 カラス

鷹 トビ

膾 カイ

騶 ソウ

駢駢 ヘンヘン

歷草 レキ

僞 ヘイ

鷹 トビ

人倫 ジンリン

僞 ヘイ

鷹 トビ

僧 ソウ

倍 ヘイ

賊 ゾク

某 メイ

宗 ソウ

倅 サイ

人鮓 ジンソ

人鮓 ジンソ

脰 ソウ

脰 ソウ

陰類 インレイ

丁重 テイチュウ

丁曾 テイソウ

敢疵 カンシ

疽 ソウ

人支 ジンシ

諷 ソウ

嫉 シ

妬猜憎儒怪 ニヤサイソウニョウクワイ

毀 クワイ

誑 ソウ

非 ヘイ

奏 ソウ

牝 ヘイ

諳 ソウ

織 ソウ

嚙 ソウ

蘓羅蜜 ソラミツ

雙調 ソウテウ

蘓芳菲 ソウホウヒ

蘓合香 ソウカウ

崇明 ソウメイ

蘓莫者 ソモク

蘓志 ソウシ

高廉 コウレン

鍛 ソウ

飲食

糗 クウ

醞 ウン

饌 ケン

蔽 ヘイ

楚割 ソハ

饌案 ケンアン

酥 ソ

酥 ソ

糗 クウ

醞 ウン

饌 ケン

蔽 ヘイ

雜物

衣ソノケ

袖ソテ 袂ソテ 袷ソテ 袴ソテ 樽ソム 罇ソム

副車ソククルマ

籩ソカフ

襦袴ソダマキ

筵ソノ

征箭ソノヤ 鑿箭ソノヤ 利矢ソノヤ 續飯ソノイヒ

䟽ソノ 文名

籩ソカフ

襦袴ソダマキ

朝服ソクタイ

束帶ソクタイ 倍用之

方角ソクタイ 付

底ソク

稜ソク 廉ソク 赫ソク 林ソク 面角ソク

當ソク

負數ソク 付

束ソク

十把ソク 為ソク 艘ソク 舩數ソク

辭字ソク 付

副ソク

添誦ソク 複輔ソク 增傍ソク 路ソク

敦ソク 又ソク 又ソク 又ソク

殺ソク

剪斂ソク 檝ソク 揆ソク

染ソク

淫ソク 渚ソク 渚ソク

剃ソク

刺側ソク

拵ソク

鏡ソク 反ソク 林ソク 木ソク

支ソク

其ソク 厥ソク 介ソク 時ソク

底ソク

地ソク 埴ソク 土ソク 冨ソク

乘ソク

背ソク 厚ソク 後ソク

脩ソク

膳ソク 饌ソク 閑ソク 備ソク 具ソク 周ソク 於ソク

袞ソク

戰ソク 璫ソク 璫ソク 璫ソク

注ソク

灌ソク 園ソク 漚ソク

緘ソク

存ソク

率ソク

櫛ソク

籩ソク

帛ソク 見ソク 保ソク 亂ソク

暗ソク

截ソク

敲ソク

一ソク 枕ソク

跂ソク

峙ソク 同ソク 山ソク 一ソク

損ソク

傷ソク 損ソク 毀ソク 底ソク 殘ソク 害ソク 杼ソク

一ソク 枕ソク

一ソク 目ソク 一ソク 身ソク

耳ソク 又ソク 公ソク

判ソク 疎ソク 毛ソク

損ソク

殞ソク 失ソク 貴ソク 已ソク 尚ソク

杼ソク

一ソク 目ソク 一ソク 身ソク

耳ソク 又ソク 公ソク

重點ソク

孫ソク

子ソク

急ソク

楚ソク

置字ソク

属降ソクカウ 續勞ソクラウ 属記ソクキ 所涉ソクセツ 損益ソクセツ 辱合ソクカウ

損亡 損色 損害 存亡 存問 存没

存生 聰明 聰敏 卒尔 踈畧 一遠

一簡 念起 忘劇 祖稅 送正 尊卑

一重 参聞 箴要 訃詔 增感

素食ソクサム 袒宗 糶生 束脩 素壤

所忽 楚忽 一痛 側標 驚破ソクヤ 介来ソクヨクカク

擁腫 餽稜 當初 若乎 旨限 白眼ソクメ

訃言 輟榜 沙汰 朕啟 孤員 虚言ソクフコト

官職

帥ソウ 在莫辜付 所造ソクゾウ 在刃膳 惣官 葵時 僧正ソウジ 大正権

僧都ソウト 僧細 惣在廟ソウザイムウ

姓氏 付

曾祿ソウロク 園人 籓亘部ソクケン 添ソフ 縣主

津

天象

月ツキ 玉蕊恒娥陰精望 暈ツキカサ 月院ツキノイノ 露ツユ

颯ツシカセ 露ツキ 朔ツキノチ 吉ツキ 晦ツキモリ 夙ツト 星直ツト

早ツキ 日晨ツキ

地儀

土 ツチ

塊 ツチカレ

墳場 ツチカレ

津 ツ

埧 ツ

埧 ツ

地 ツチ

墓 ツチ

墳塚 ツチ

培塿 ツチ

佃 ツチ

坪 ツチ

十字 ツチ

室 ツチ

庫 ツチ

房 ツチ

釣臺 ツチ

郊家 ツチ

竇 ツチ

東柱 ツチ

楹 ツチ

築牆 ツチ

柱礎 ツチ

毒戸 ツチ

疏戸 ツチ

造物所 ツチ

楹 ツチ

倫 ツチ

毒戸 ツチ

及已 ツチ

土筆 ツチ

積雪草 ツチ

連錢草 ツチ

杜蘅 ツチ

鴨頭草 ツチ

秦艽 ツチ

植物

薔薇 ツチ

独活 ツチ

積 ツチ

白莫 ツチ

杜蘅 ツチ

蹄香 ツチ

王孫 ツチ

木藍 ツチ

黑葛 ツチ

海石 ツチ

領石 ツチ

合勤 ツチ

躑躅 ツチ

椴 ツチ

江浦草 ツチ

廉南菜 ツチ

海石 ツチ

領石 ツチ

合勤 ツチ

李桃 ツチ

椴 ツチ

江浦草 ツチ

廉南菜 ツチ

海石 ツチ

領石 ツチ

合勤 ツチ

動物

椴 ツチ

江浦草 ツチ

廉南菜 ツチ

海石 ツチ

領石 ツチ

合勤 ツチ

動物

鶴 ツル

鷺 ツル

玄 ツル

雀鷄 ツル

鷓鴣 ツル

木兔 ツル

鷓鴣 ツル

鷓鴣 ツル

鷓鴣 ツル

雀鷄 ツル

鷓鴣 ツル

鷓鴣 ツル

木兔 ツル

鷓鴣 ツル

鷓鴣 ツル

鷓鴣 ツル

雀鷄 ツル

鷓鴣 ツル

鷓鴣 ツル

木兔 ツル

鷓鴣 ツル

鷓鴣 ツル

鷓鴣 ツル

雀鷄 ツル

鷓鴣 ツル

鷓鴣 ツル

木兔 ツル

鷓鴣 ツル

鷓鴣 ツル

鷓鴣 ツル

雀鷄 ツル

鷓鴣 ツル

鷓鴣 ツル

木兔 ツル

鷓鴣 ツル

鷓鴣 ツル

鷓鴣 ツル

雀鷄 ツル

鷓鴣 ツル

鷓鴣 ツル

木兔 ツル

鷓鴣 ツル

蜚廉 ツムシ 天牛口  
鹽肥虫

人倫

毒 客作兒  
カカリガ

兵 戎  
ツクモノ

人躰

類 類  
ツラ ケウ

涎 涎  
ツカ

恙 恙  
ツカ

罪 罪  
ツミ

人支

認 認  
ツクリ

恙 恙  
ツカ

嗤 嗤  
ツシ

投壘 投壘  
ツホナケ

仕 仕  
ツカウシ

鯨 鯨  
ツミヤキ

雜物

鼓 鼓  
ツミ

坏 坏  
ツキ

黑蝦

使信

使信

使信

使信

使信

使信

使信

使信

使信

使信

使信

使信

使信

使信

使信

使信

使信

使信

墓

墓

墓

墓

墓

墓

墓

墓

墓

墓

墓

墓

墓

墓

墓

墓

墓

墓

墓

拾子

拾子

拾子

拾子

拾子

拾子

拾子

拾子

拾子

拾子

拾子

拾子

拾子

拾子

拾子

拾子

拾子

拾子

拾子

筒 ツツ 筒 ツツ 竹卷 ツツ 角弓 ツツ 弦 ツル 鈇 ツル 鈇 ツル 鈇 ツル 鈇 ツル

柄 ツカ 細 ツムキ 調布 ツキタノ 錘 ツイ 紡車 ツミ 錫 ツキ

絃 ツ 網 ツ 網 ツ 網 ツ 杖 ツ 釣 ツ 釣 ツ 鐵 ツ

論 ツリ 厨子 ツ 豎櫃 ツ 賃 ツ 机 ツ 机 ツ 推 ツ

泚 ツリ 泚 ツリ 泚 ツリ 泚 ツリ 泚 ツリ 泚 ツリ 泚 ツリ

飛 ツ 飛 ツ 飛 ツ 飛 ツ 飛 ツ 飛 ツ 飛 ツ

鮎 ツ 鮎 ツ 鮎 ツ 鮎 ツ 鮎 ツ 鮎 ツ 鮎 ツ

圖 ツ 圖 ツ 圖 ツ 圖 ツ 圖 ツ 圖 ツ 圖 ツ

椿 ツ 椿 ツ 椿 ツ 椿 ツ 椿 ツ 椿 ツ 椿 ツ

方角 ツ 方角 ツ 方角 ツ 方角 ツ 方角 ツ 方角 ツ 方角 ツ

己 ツ 己 ツ 己 ツ 己 ツ 己 ツ 己 ツ 己 ツ

東 ツ 東 ツ 東 ツ 東 ツ 東 ツ 東 ツ 東 ツ

寸 ツ 寸 ツ 寸 ツ 寸 ツ 寸 ツ 寸 ツ 寸 ツ

辭 ツ 辭 ツ 辭 ツ 辭 ツ 辭 ツ 辭 ツ 辭 ツ

次 ツ 次 ツ 次 ツ 次 ツ 次 ツ 次 ツ 次 ツ

告 ツ 告 ツ 告 ツ 告 ツ 告 ツ 告 ツ 告 ツ

積 ツ 積 ツ 積 ツ 積 ツ 積 ツ 積 ツ 積 ツ

景 ツ 景 ツ 景 ツ 景 ツ 景 ツ 景 ツ 景 ツ



連 ツマ 列貫烈 己上 費 ツヒエ 凌弊債惺 己上 潰 ツイエ 強 ツヨク

繫 ツリ 馬 馬 募 ツソル 造 ツソル 常 ツソニ 傳 ツタフ 紡 ツムク

厥 ツカム 掴 掴 束 ツカヌ 集 ツトウ 級 ツツル 畫 ツリス

瘵 ツレム 瘵 瘵 束 束 集 集 級 級 畫 畫

辟 ツムサク 破 破 償 ツツク 具 ツツサニ 遣 ツカス 透 ツクム 啄 ツクム

躓 ツムク 馬 馬 債 ツツク 熟 ツツク 冷 ツツク 勝 ツツク 劬 ツツク

刺 ツツク 連 ツツク 務 ツツク 捅 ツツク 詳 ツツク 光 ツツク

約 ツツク 自 自 思 思 思 思 思 思

思思字

通達 ツツク 都合 ツツク 通計 ツツク 通用 ツツク 追捕 ツツク 追討 ツツク

追却 ツツク 追從 ツツク 追求 ツツク 月繪 ツツク 追儼 ツツク 頭色 ツツク

支頭 ツツク 強顏 ツツク 徒然 ツツク 每莫 ツツク 收拾 ツツク 一 ツツク

靦 ツツク 羅縷 ツツク 梨黑 ツツク 補綴 ツツク 牙折 ツツク 云云 ツツク

當頭 ツツク 惣暗 ツツク 烟色 ツツク 上日 ツツク 伏羌 ツツク 伏牛 ツツク

荒世 ツツク 和世 ツツク 結齊 ツツク 諸社 ツツク 月讀 ツツク

諸社

月讀 ツツク 国郡 ツツク 付 付

国郡

攝津 ツツク 上五畿 上五畿 住吉 住吉 石川 石川 東生 東生 西成 西成 府 府 嶋上 嶋上 嶋下 嶋下 豊嶋 豊嶋

對馬嶋 四月  
下西海 无推守介  
上縣 下縣 国府

官職

口書察 フケツカ  
追捕便  
口師  
都維那師

姓氏

角 ツノ  
都努 ツノ  
津嶋 ツシメ  
春米 ツイシチ  
津 ツ  
津守 ツモリ

調 ツキ  
或連 或留  
常世 ツチヨ  
瓜工 ツツクミ  
筑紫 ツクシ  
都保 ツホ  
津嶋直

名字

連 ツラ  
貫列綿 ツラ  
宣野 ツラ  
經 ツネ  
常恒扇 ツネ  
鎮方昔 ツネ

次 ツギ  
緒嗣續 ツギ  
綱 ツナ  
冢 ツカ  
墓 ツカ

祿

地儀

寢殿 ツヤ  
閨 ツヤ  
椗 ツスハシリ  
鼠走 ツスハシリ

植物

蔞 ツラサ  
茄 ツラサ  
澤菘 ツラサ  
蕨 ツラサ  
免絲子 ツラサ  
搜 ツラサ  
鼠梓木 ツラサ

合歡木 ツラサ  
睡樹 ツラサ  
根 ツラサ  
抵 ツラサ  
冢 ツラサ  
根 ツラサ

動物

宿 ツクリ  
猫 ツコ  
鼠 ツスミ  
小獸名善考

人

倭 ツキ  
倭 ツキ  
憤 ツキ  
祝摩悖 ツキ  
妬 ツキ  
嫉妬妬 ツキ  
眠 ツキ

夢 ツキ  
睡寢 ツキ  
舐 ツキ  
原 ツキ  
願 ツキ  
妬 ツキ  
忍 ツキ

宿 子リ  
嘔 子コトス  
鑿 子スナ

雜物  
鏡 子ウ  
念珠 子ムシ

練 子リキス  
方角  
鐵 子リカ子  
鍊 子リカ子

子  
子

子

辞字

鍊 子ル  
鍊 子ル  
粘 子ス

稿 子キラフ  
鷹 子トコス  
巖 子トコス

室点

念 子  
念 子

置字

念誦  
倭幸 子イカウ  
念二 子ムシ

鄭重 子  
不 子メイカチ  
分 子  
故 子

官職

祿宣 子キ

姓氏

言 子  
言 子

名字

根 子  
福 子

那

鐵 子リカ子  
鍊 子リカ子

粘 子  
粘 子  
粘 子

噉 子  
噉 子  
噉 子

統乱 子ムコロ  
下寧 子ムコロナリ  
殷勤 子ニキム

足恭 子フウヤ

天象

霖十カアノ

連雨苦雨 三日正 九月十カアノ

雷十カミ

雷師ノ

复十

朱明夜 長立



凶

*[Faint, mostly illegible handwritten text in cursive script, possibly bleed-through from the reverse side.]*

