

三河國郷帳

		二	和
		三	書
		六	門
	一	一	
	三	六	
冊	架	函	號

247

原	文	閣	内
七	三	七	和
冊	一	冊	書
架	冊	架	類

内閣文庫	
番號	和 23761
冊數	1 (1)
函號	176 247

地理 四ノ二



147-241

三河國郷帳



河内國

額田郡



淺草文庫

一 高子六拾石或計或升或合 園崎町廻

一 高或百口拾石八斗三升五合 八町村

一 高七百六石口計或升或合 日名村

一 高六百三拾三石四斗二升七合 上大門村

一 高三百拾三石九斗貳升九合 能見村

一 高四百口拾石六升三合 伊賀村

一 高貳百六拾三石九斗壹升壹合 大樹寺村

一 高百貳拾九石八斗三升三合 菽田村

一 高三百六拾石八斗七合 上ノ里村

一 高貳百貳拾石三斗八升四合 井口村

一 高四百貳拾石八斗四升 大樹寺村

一 高六百六拾石壹斗七升三合 井田村

一 高百九拾八石六斗九升 鴨田村

一 高三百九拾九石九斗二升

榴德村

一 高三百六石六斗九升三合

小呂村

一 高三百石五升九合

洞村

一 高三百九拾八石九斗七升

欠村

一 高八百六拾七石六斗八升六合

大平村

一 高貳拾八石六斗貳升三合

九平新田村

一 高三百三拾五石五斗四升六合

丸山村

一 高百貳拾六石八斗六升三合

言能寺村

一 高貳百九拾六石九斗六升八合

箱柳村

一 高貳百拾四石五斗五升八合

田口村

一 高三百拾三石六斗八升或合

小栗村

一 高六拾貳石六斗五升四合

友久村

一 高百七拾六石七斗七升七合

東河知和村

一 高百八拾三石六斗九升或合

西河知和村

一 高百三拾七石六斗八合

百々村

一 高百八拾六石六斗六升或合

東新藤村

一 高百七拾貳石九升或合

西新藤村

一 高貳百八石六斗八升七合

磯部村

一 高三百三拾七石四斗六升三合

岩津村

一 高六百六拾六石七斗五升四合

仁木村

一 高百四石六斗三升八合

八ッ木村

一 高七百九拾壹石八斗三升六合

細川村

一 高百拾七石七升七合

栗原村

一 高四百八拾四石八斗壹升壹合

真殿村

一 高百拾石六斗八升

奥山田村

一 高貳百八拾四石九升

恵田村

一 高四五百八石

真福寺村

一 高百拾貳石壹斗七升

丹坂村

一 高百八拾八石六斗九升

宮石村

一 高七拾四石壹斗六升四合

川向村

古者角川向村

一 高貳拾六石六斗九升壹合

丸塚村

一 高八拾石八斗六升

日影村

一 高百三拾三石九斗壹升六合

渡通津村

一 高百八拾六石四斗貳合

駒立村

一 高百九拾七石六升三合

澁村

一 高七拾貳石七斗壹升壹合

板田村

一 高百五拾六石六斗三升三合

女徳村

一 高八拾壹石四斗六升三合

岩戸村

一 高百四拾石七斗三升八合

大井原村

一 高貳百拾八石九斗三升六合

米河内村

一 高百拾石計六升七合

安产村

一 高百拾石計四升六合

新庄村

一 高百拾石計四升八合

大分吉村

一 高百拾石計三升八合

柳村

一 高百拾石計五合

一色村

一 高百拾石計三升四合

小丸村

一 高百拾石計九升八合

伊賀吉村

一 高百拾石計九合

彦次村

一 高百拾石計八升九合

岩谷村

一 高百拾石計六升七合

中畑村

一 高百七拾六石四升五合

須瀧村

一 高百拾九石九升六合

鉦石屋村

一 高百拾石八斗三升八合

大林村

一 高百拾石八斗六升五合

麻生村

一 高百拾七石八斗五升八合

中保久村

一 高百拾七石三斗六合

糸山村

一 高百拾壹石三升八合

古者須山村
北須山村

一 高百拾九石七斗六升

荻本村

一 高百九拾六石七斗三升

古者下田代村
田代村

一 高百九石三斗七升

古者大保久村
保久村

一 高百七拾石八斗八升

富尾村

一 高百拾六石七斗八升九合

小楠村

一 高百拾四石六斗七升七合

上毛呂村

一 高九拾七石七斗

赤田和村

一 高八拾五石七斗七升九合

桃久保村

一 高八拾六石四斗七升七合

上田代村

一 高百拾五石八斗七升三合

蘭村

百者乐蘭村

一 高五拾八石七斗八升八合

切山村

一 高百四拾九石九斗四升七合

木下村

一 高五拾石七斗六升

笠井村

一 高三拾六石五斗

竹澤村

一 高百五拾四石五斗三升

柳田村

一 高貳百壹石九斗七升貳合

名月村

一 高五拾八石五斗四升六合

法味村

一 高百五拾六石九斗六合

去村

一 高六拾壹石七斗四升貳合

大河村

一 高八拾六石九斗九升六合

高藤村

一 高百六拾貳石八斗貳升六合

古郊村

一 高百貳拾七石貳升三合

栗木村

一 高百貳拾八石八斗八升

茶梨村

一 高百五拾三石六斗六升四合

蓮生村

一 高九拾六石三斗三升九合

櫻井寺村

一 高七拾八石三斗九升四合

寺野村

一 高四百貳石

櫻井村

一 高百六拾四石三斗

鬼伏村

一 高九拾四石七斗六升三合

南次山村

百有頃山村

一 高貳百拾壹石三斗三升貳合

橋平村

一 高貳拾七石八升七合

井ノ口村

一 高八拾三石六斗九合

寺平村

一 高七拾九石六斗八升

所寄村

一 高七拾貳石三斗四升五合

淡洲村

一 高貳百貳拾壹石七斗八升

平針村

一 高百貳拾七石六升三合

子方町村

一 高六百八拾四石三斗七合

宮崎村

一 高百貳石七斗四升三合

河邊枋栗村

一 高百七拾九石貳斗七升六合

雨山村

一 高百七拾石三斗九升六合

大代村

一 高貳百六石三斗六升貳合

瀧尻村

一 高貳百貳拾九石六斗

多川村

一 高六拾六石六斗三升七合六分

光久村

一 高六拾七石或升是升八合六分

細野村

一 高或百六拾或石四升或升三合

麻勝川村 カチカ

一 高百之拾或石四升是升

轉粟村

一 高或百七拾六石八升或升是合

牧平村

一 高三百四拾三石或升四升四合

大畑村

一 高或百九拾壹石八升七升七合

上衣文村

一 高百四拾七石六升是升

下衣文村

一 高或百或拾九石或升或合

本宿村

一 高百八拾六石六升六升

鉢地村

一 高或百或拾壹石四升九合

山根村

一 高三百三十九石七斗三升或合

市場村

一 高三百三拾石三斗三升

孫栗村

一 高三百四拾石八斗四升或合

舞木村

一 高四百六拾九石或斗六升三合

菰川町

一 高或百七拾或石九斗三升

池金村

一 高百四拾八石六升

生^{ヲイ}平^{クタイラ}村

一 高百六拾或石

保母村

一 高四百八拾八石三斗七升八合

生^{セウ}田^タ村

一 高八百八拾八石三斗六升

畠村

一 高百三拾四石五斗七升或合

菰川村

一 高八拾石外計

尾尻村

一 高貳百拾石八斗六合

馬頭村

一 高貳百六拾七石外計九斗六合

龍泉寺村

一 高貳百貳拾三石三斗八升七合

長嶺村

一 高四百拾壹石外計

久保田村

一 高六百八拾六石三斗六合

桑ヶ谷村

一 高七百九拾六石外計三斗八合

大草村

一 高百拾三石九斗九升

横落村

一 高四百貳拾石八斗九升七合

萩村

一 高貳百四拾石

芦谷村

一 高子七百六拾壹石六斗六升六合 深溝村フカウヅ

一 高四百六石七斗八升六合 岩城村

一 高四百八拾六石五斗六升 礮野田村古者南鷲田村

一 高四百三石八斗五升 高力村

一 高子石 坂邊村

一 高四百五拾四石五斗九升 萱萱村

一 高四百三拾七石九斗七升 上地村

一 高三百拾六石七斗三升 永井村古者小永井村

一 高四百六拾四石八斗四升 高須村

一 高六百九拾四石五斗六升八合五勺 大呂村

一 高三拾石武斗四升 大谷村

一 高武百石六斗三升 山畑村

一 高四百三拾石五升武合 若松村

一 高武百拾石四斗三升武合 針崎村

一 高武百九拾八石四斗武合 柱村

一 高三百三拾石武斗四升武合 羽根村

一 高七百六石三斗七升九合 明大寺村

一 高百五拾八石武斗四升八合 久後村

一 高千石百武拾三石四斗三升九合 上六石村

小以四万二千武百五拾八石三斗武升九合武斗 額田郡百五拾武村

賀茂郡

一 高千九百四拾石計五合

拳母町

一 高百七拾七石六升九合

今村

一 高七拾六石計九升九合

山室村

一 高四百三拾九石六升九合

下市場村

一 高百九拾六石六升七合六分

古橋村

一 高百三拾六石三升六分

下林村

一 高三百七拾七石六升九合

長良寺村

一 高百四石六升

金谷村

一 高千六拾七石六升五合

文口村

一 高八百拾石計八升八合

本地村

一 高百九拾石計六升三合

南藤生村

一 高九百八拾七石計四升貳合

山前生村

一 高千貳百三拾石計七合六分

折越村

一 高四百八拾石計七合

福田原村

一 高貳百拾七石計四升貳合

一色村

一 高貳千貳百石計四升六合

三好村

一 高千百七石計貳合

明和村

一 高貳百九拾石計四升八合

黒笹村

一 高九百六拾石計九升貳合

福谷村 ウキカヤ

一 高百拾石三斗五升四合

田新村

一 高百七拾九石六斗六升八合

大畑村

一 高百石五斗五升五合

八草村

一 高百九拾四石三升四合

廣見村

一 高百六拾九石九斗九升九合

篠原村

一 高百九拾石四升三合

上保保村

一 高三百六拾石五斗八升七合

保保堂村

一 高百八拾石四斗八升

廣見津村

一 高百六拾石四斗九合

下保保村

一 高百六拾石四斗九升八合

乙新村

一 高百三拾九石三斗

中徳村

一 高七百七拾六石

猿投村 サナケ

一 高九百九拾八石三斗六升七合

加納村

一 高三百三拾七石七斗七合

舞本村

一 高六百三拾八石九斗三升九合

龜首村

一 高九百八拾六石六斗三合

田口村

一 高百六拾四石三斗八升六合

花本村

一 高百三拾三石六升六合

梅坪村

一 高百四拾石三斗三升六合

荒井村

一 高八百三拾三石三斗八升六合

織戸村

一 高六百九十石五斗六升八合 由良村

一 高九拾貳石七升四合 枝下村

一 高四百七拾石七斗七升貳合 中山村

一 高三百七拾貳石六斗七升貳合 深見村

一 高百六拾貳石七斗壹升九合 迫^{ハサ}村

一 高九拾壹石九斗六升壹合 田茂平村

一 高三百六拾六石三斗貳升三合 西原濃村

一 高七拾壹石貳升六合 富田村

一 高六拾八石壹升七合 友沃村

一 高九拾六石貳斗六升貳合 押沃村

一 高百拾貳石九斗六升

松炭村

一 高三百拾壹石貳斗六升七合

飯野村

一 高三百六拾石九斗八升四合

御代村

一 高百六拾壹石六斗七升九合

一色村

一 高三百八拾壹石貳斗七升六合

木瀬村

一 高三拾四石三斗八升貳合

石茂村

一 高六拾六石四斗八升四合

渡合村

一 高百三拾壹石六斗六升貳合

杉平村

一 高四拾八石三斗七升八合

小曾木村

一 高九拾石三斗三升

石巻村

一 高百四拾石七斗三升六合 市野村

一 高百貳拾貳石貳斗三升九合 上川村

一 高七拾六石三斗九升六合 下川村

一 高拾石三斗五升 百月村

一 高百八拾三石九斗六升七合 本子村

一 高貳百拾六石三斗七升六合 市場村

古者小原村

一 高七拾石四斗八升七合 篠平村

一 高五拾石六斗三合 大坂村

一 高百四拾石八斗貳升 大草村

一 高百九石三斗三升貳合 川下村

一 高三百六拾貳石六斗六升六合

日西村

一 高七拾六石貳斗壹升七合

築平村

一 高三拾四石六斗六升七合

大野村

一 高八拾八石三斗六升三合

大倉村

一 高貳百八石九升六合

永吉郎村

一 高三百七拾四石貳斗六升

仁木村

一 高六拾七石六斗八升四合

控屋村

一 高四拾三石九斗六升壹合

森佐平村

一 高四拾七石七升七合

萩平村

一 高百四拾八石六斗八升

沃田村

一 高七拾石五升八合
子洗村

一 高三百七拾石七斗五升六合
三ヶ村

一 高百八拾石六斗九合
白川村

一 高六拾石四斗八升八合
大岩村

一 高貳百八拾石七斗七合
大平村

一 高六拾石七斗四升貳合
荷搦村

一 高四拾石三斗五合
寺平村

一 高百九拾石八斗
乙ヶ村コウカイヤシ

一 高九拾七石七斗九合
三久保村

一 高八拾石五升四合
小田村

一 高百四拾石八斗五升七合 大洞村

一 高三拾三石四斗七升八合 花洞村

一 高八拾三石八斗四升四合 田代村

一 高三拾七石三斗六升七合 川見村

一 高八拾八石六斗五升四合 松名村

一 高七拾八石八斗八升六合 平畑村

一 高七拾貳石七斗七升三合 芥菜村

一 高四拾貳石七斗五升四合 宮代村

一 高拾九石三斗九升三合 柏ヶ洞村

一 高四拾石九斗五升 雜麦村

一 高百拾七石三升四合

大ヶ野村

一 高百拾八石三升四合

一ヶ野村

一 高百拾八石三升八合

岩下村

一 高百九拾七石三升七合

古者五ヶ村
栢候村

一 高百六拾六石六升九合

平岩村

一 高百三拾七石八升七合

小波村

一 高百八拾三石六升六合

有間村

一 高百七拾七石三升四合

篠戸村

一 高百拾七石三升三合

高根村

一 高百七拾三石三升

大坪村

一 高三拾六石三斗五升四合 菊田村

一 高九拾八石三斗九升一合 沃鹿村

一 高六拾五石六升或合 白石村

一 高九拾或石六斗六升七合 明賀村

一 高八拾或石六斗四升 時瀬村

一 高七拾六石或升七合 万町村

一 高三拾五石三斗七升五合 九澤村

一 高三拾或石八斗或升一合 月畑村

一 高或拾二石或斗四升八合 小沃村

一 高七拾七石或斗七升五合 鳥巢村

一 高七拾貳石三斗六升六合

源重村

一 高六拾九石四升六合

大垣内村

一 高百九拾石三斗七升七合

右田村

一 高百五拾九石七斗

古者東加塩村
加塩村

一 高百拾石七斗三升

揮子村

一 高三拾石三斗四升六合

余平村

一 高六拾貳石四斗三升七合

閑羅瀬村

一 高三拾石八斗六升八合

小滝野村

一 高六拾石六斗五升九合

伯母沢村

一 高四拾石三斗九升

下修徳村

一 高四拾石三斗

二井寺村

一 高八拾石八斗三升六合

上伊徳村

一 高七拾九石八斗八升四合

思村

一 高百貳石三斗三升三合

核本村

一 高百六拾四石貳斗八升六合

日下新村

一 高八拾九石六斗八升四合

高森村

一 高八拾八石三斗三升七合

田澤系村

一 高百七拾七石三斗三升七合

牛地村

一 高拾八石三斗九升六合

飯永村

一 高三拾二石三斗七升三合

坪崎村

一 高或拾八石六斗六合

連岩村

一 高百石四斗九升六合

小畑村

一 高或百四拾九石八斗六升九合

明川^{アスカ}村

一 高四拾石六斗六升或合

大多賀村

一 高百九拾石七斗三升或合

六反田村

一 高九拾石四斗八升或合

平伏村

一 高百之拾或石九斗或升三合

惣田村

一 高八拾石六斗七升四合

小田村

一 高八拾石七升

細田村

一 高七拾石或斗六升七合

子田村

一 高七拾石三斗

神地カミカイツ村

一 高七拾石

上本村

一 高三拾石四斗五升五合

丹波村

一 高三拾石九斗八合

玉ヶ瀬村

一 高八拾石七斗六升

大井村

一 高六拾石八斗六升八合

永野村

一 高百三石三斗三升五合

菱生村

一 高三拾石三斗八升五合

湊田村

一 高九石三斗八升

畑香利村

一 高五拾石三斗六升五合

林間村

一 高五拾四石八斗三升五合

大地沢村

一 高三拾九石八斗七升四合

安代^ノ村

一 高五拾石九斗五升五合

上桑村

一 高三拾二石六斗七升三合

中桑村

一 高五拾七石七斗四升八合

下桑村

一 高五拾六石三斗四升

菱田輪村

一 高五拾百三拾石四斗八升三合

久木村

一 高四拾七石四斗三升

小千沢村

一 高百七拾九石三斗八升五合

西檜尾村

一 高五拾九石三斗八升八合

中山村

一 高四拾八石六升六合

越田和村

一 高五拾貳石

深田村

一 高四拾石

廣見村

一 高六拾石九升

大森村

一 高七拾九石三升七升六合

切山村

一 高百貳拾六石貳升貳升

修見村

一 高四拾八石七升七升六合

万根村

一 高百八石三升貳合

小町村

一 高百九拾貳石四升七升三合

出花村

一 高六拾八石六升八升

市平村

一 高八拾六石六斗八升二合 實栗村

一 高拾八石三斗四升八合 朽沃村

一 高貳拾貳石三升二合 大塚村

一 高百七拾九石九斗九升九合 中立村

一 高七拾貳石 摺村

一 高百六拾壹石三斗六升八合 萩平村

一 高七拾石六斗六升七合 後合村

一 高九拾七石九斗六合 池嶋村

一 高百拾石七斗六升六合 月原村

一 高七拾九石七斗貳升九合 大河原村

一 高六百石九斗九升九合

东广瀬村

一 高七拾石九斗

国分村

一 高百六拾七石七斗七升四合

力石村

一 高八拾石六斗六合

山沼村

一 高武百拾石六斗八升八合

小辰村

一 高三拾石八斗五升八合

葛村

一 高六拾石三斗三升五合

榎村

一 高武百六拾石六斗五升四合

中金村

一 高三拾石九斗四升三合

小白見村

一 高百八拾石武斗六升五合

野口村

一 高百六拾九石武斗三升三合

中切村

一 高六拾八石武斗八合

室村

一 高五拾三石四斗三升八合

田振村

一 高五拾八石六斗八升六合

川端村

一 高百拾二石三斗八升六合

井口村

一 高七拾或石武斗武合

塩沃村

一 高六百之拾九石八斗六升九合

足助村

一 高八石

寺沃村

一 高九拾或石八斗四升六合

邊墨村

一 高百四拾九石武斗五升六合

大崎村

一 高百六拾石六斗七升七合

則定村

一 高百六拾石七斗七升八合

上野見村

一 高百三拾石八斗八合

山中村

一 高九拾石六斗九升七合

子島村

一 高百九石八斗六升七合

成合村

一 高百四拾石四斗七升

寺谷下村

一 高九拾石五斗六升八合

下野見村

一 高六拾石七斗六升七合

子呂村

一 高四十九拾石七斗八升六合

平井村

一 高子百八拾石七斗六升六合

寺部村

一 高四百日拾石武計武升六合 市本村

一 高百八拾石武計武升六合 岩波村

一 高武百日石七計七升六合 池田村

一 高八拾石武計武升六合 小呂村

一 高武百六拾九石武升武合 矢并村

一 高武百日石武計武升六合 酒吞村

一 高六拾九石武計武升六合 重田和村

一 高百三拾石武計武升六合 音山村

一 高九拾石武計武升六合 白瀬村

一 高九拾石武計武升六合 西野村

一 高貳百九拾石六斗貳升三合

山古原間村

一 高貳百六拾石六斗八升

南古原間村

一 高貳百六拾石三斗貳升六合

上野山村

一 高貳百拾四石九斗四升六合

浪川村

一 高貳百六拾石六斗六合

森村

一 高貳百六拾石八升六合

山立村

一 高七拾石六斗八升八合

飛泉村

一 高九拾石三斗八升六合

六本村

一 高四拾石

二本木村

一 高百貳拾石七斗七升八合

赤原村

一 高三百四拾石三斗六升七合

牛野村

一 高百三拾石六斗六升七合

山室村

一 高百拾石六斗七合

大見村

一 高百拾石三斗三升七合

渡合村

一 高三百拾石九斗九升七合

岩倉村

一 高百四拾石七斗七升

中垣内村

一 高七拾石六斗六升

中村

一 高百三拾石

九久平村

一 高八拾石三斗七升八合

鵜田村

一 高八拾石七斗七升

大給村

一 高百三拾石

桂野村

一 高六拾石

川向村

古者北川向村

一 高百貳拾石

下河内村

一 高七拾石貳計九升

牙石村

一 高四拾八石八升

曲村

一 高六拾石四計八升

椿本村

一 高九拾七石八計六升

大田村

一 高貳百石

林添村

一 高百三拾石七計七升

涉原村

一 高四拾七石四計七升

大沼村

一 高六拾九石八升六合

一 高四拾八石三斗七升

一 高六拾三石六斗六升

一 高六拾六石六斗七升

一 高七拾七石八升

一 高五拾貳石八斗三升

一 高七拾石貳斗三升四合七勺

一 高三百壹石三斗

一 高六拾壹石九斗貳升

一 高百三拾六石六斗九升六合

松平村

切二木村

七賣村

茅原村

大津村

二口村

押吹村

松平村

長尾村

花菱村

一 高七百九拾石九斗八升四合

大沼村

一 高百三拾石七升九合

榑沃村

一 高百拾石九斗九升

日明村

一 高六拾石

岩谷村

一 高拾八石

下平村

一 高百三拾七石六斗八升四合

四ノ松村

一 高三拾七石五升六合

戸中村

一 高六拾四石五斗六升九合

山中村

一 高百六石六斗三升五合

朽本村

一 高或拾九石三斗或升五合

篠平村

一 高六拾六石四斗七升五合

三ノカイツ
三ノカイツ村

一 高五拾或石九斗四升八合

正地村

一 高百石九斗九升

玄口村

一 高六拾三石三斗或升八合

板本村

一 高六拾六石或斗或升

下原村

一 高六拾五石四斗四升

提立村

一 高六拾石八斗七升

大楠村

一 高五拾三石三斗九升

西石村

一 高八拾或石或升

仁王村

一 高九拾或石八升

上原村

一 高百貳拾九石貳斗八升

上依切村

一 高之拾四石貳斗

下依切村

一 高八拾六石貳斗

國^{カイ}閑^ゴ村

一 高六拾六石六斗四升九合二勺

平^ヒ折^{ロリ}村

一 高六拾六石貳斗八升

兼原田村

一 高百貳拾九石九斗七升貳合

上玉岩村

一 高六拾石

中國岩村

一 高百六拾石

下玉谷村

一 高四拾六石九斗七升

小田村

一 高百四拾貳石七升六合

大野村

一 高百石計三升

沃之堂村

一 高百石計六升三合

岩神村

一 高百石計六升七合

安実系村

一 高百石計九升三合

足口村

一 高百石計七升四合

今新平村

一 高百石計六升

中之山村

一 高百石計六升

子野村

一 高百石計六升三合

漆畑村

一 高百石計八升

宝平村

一 高百石計四升八合

宝平村

一 高口拾七石六斗四合

山蔵村

一 高武拾武石六斗六升六合

椿立村

一 高百八拾九石三斗八升七合

桑田和村

一 高武拾石武斗三升

一ノ濃村

一 高口拾四石三斗三升

足原村

一 高武拾石七斗九升

大塚村

一 高百六拾石四斗六合

川面村

一 高六拾武石八斗六升三合

妹田沃村

一 高百三拾石六斗四升四合

緩坂村

一 高武拾石四斗四升三合

山中立村

一 高六拾石八斗五升八合

有洞村

一 高五拾石六斗八升七合

浅谷村

一 高七拾石八斗九升八合

尚親村

一 高百三拾石六斗九合

河原村

一 高四拾石六斗五合

利根村

一 高六拾石七斗四升九合

宇連村

一 高六拾石七斗三升三合

高野村

一 高百四拾石八斗五升八合

野原村

一 高五拾石六斗四升四合

保殿村

一 高六拾石六斗九升八合

吉平村

一 高貳百拾石計貳升貳合 大井村

一 高貳百拾石計九升貳合 立岩村

一 高貳百拾石計七升貳合 野布村

一 高貳百拾石計七升四合 大見村

一 高貳百拾石計九升貳合 葛沢村

一 高七拾石計三升六合 朽立村

一 高拾石計八升六合 黒岩村

一 高百貳拾石計七升六合 大栗村

一 高貳百拾九石六斗貳合 神殿村

一 高四拾石計六升六合 萩崎村

一 高武拾九石六斗七升八合

蕨原^{アハハラ}子村

一 高百拾六石六斗六升武合

平瀬村

一 高武百拾八石六斗七升武合

梶村

古者西箇村

一 高三拾武石七斗三升

茶^{アサ}村

一 高七拾九石八斗七升三合

小松^{コマキ}村

一 高武百拾石六斗七合

和合村

一 高百武拾石七斗八升

平沢村

一 高八拾八石四斗六升

黒坂村

小武六石五斗百武拾石七斗七升武合^ノ加茂^{カモ}郡^ノ三^ノ百^ノ拾^ノ七^ノ村

碧海郡

一 高子二百七拾石或廿九升三合 大浜村

一 高子二百七拾石或廿九升三合 棚尾村

一 高子二百七拾石或廿九升三合 平七村

一 高子二百七拾石或廿九升三合 伏見屋敷村

一 高子二百七拾石或廿九升三合 磐塚村

一 高子二百七拾石或廿九升三合 高水村

一 高子二百七拾石或廿九升三合 西端村

一 高子二百七拾石或廿九升三合 东端村

一 高子二百七拾石或廿九升三合 根岸村

一 高子百八拾三石三斗七升二合 米津村

一 高百七拾八石六斗九升二合 中根村

一 高百七拾六石三斗九升九合 城入村 シヤウロリ

一 高六百貳拾貳石三斗九升六合 和泉村

一 高三百六拾石八斗七升二合 板倉村

一 高七百拾九石七斗三升八合 高棚村

一 高九百六拾石六斗三升九合 高濱村

一 高子六拾石 吉濱村

一 高子七拾石八斗貳升 小垣江村

一 高百八拾六石貳升九合 福釜村

一 高百五拾七石九斗五升六合

野田村

一 高百八拾八石七斗五升九合

繁昌村

一 高百七拾六石九斗三升六合七勺

菖蒲村

一 高百六拾五石六斗七升

志松村

一 高七百拾石九斗五升六合

古井村

一 高百八拾四石三斗六升八合

埜内村

一 高百七拾七石三斗四升六合七勺

極丹村

一 高百八拾八石五升七合

小川村

一 高百七拾石七斗六升六合

寺領村

一 高百石九斗九升六勺

野寺村

一 高二百石三斗或升三合 友井村

一 高六百或拾石九斗或升六合 本戸村

一 高千石九拾石六斗九合 合銀木村

一 高七拾石六斗七合 高畑村

一 高千二百石拾七石六斗七合 中嶋村

一 高千石三拾石七斗九合 中井村

一 高六百石六斗六升六合 坂元村

一 高千六百七拾石九斗六合 三ツ木村

一 高四百石三斗三合 下和村

一 高五百三拾九石九斗三升六合 野畑村

一 高三百九拾九石七斗四升九合 井内村

一 高三百四拾四石七斗九合 上和田村

一 高貳百八拾四石六斗八合 法性寺村

一 高百貳拾八石九斗九升九合 宮地村

一 高九百八拾貳石九升九合 古井村

一 高千三百三拾石七斗 下青野村

一 高百九拾九石七斗七合 牧出堂村

一 高九百拾石四斗九合 上喜野村

一 高七百七拾石三升九合 中ノ石村

一 高三百貳拾貳石六斗四升九合 赤根村

一 高武百八石九斗九升八合 村高村

一 高八百拾貳石八斗五合 川崎村

一 高武百貳拾八石六斗七升 川野村

一 高八拾五石三斗三升六合 館出村

一 高七百五拾石 上條村

一 高武百九拾七石八斗七升六合 安城村

一 高六百貳拾四石六斗九升五合 山崎村

一 高武百拾貳石三斗貳升二合 河原村

一 高三百七石四斗七合 小室村

一 高四百八拾石九斗八合 池端村

一 高六百三拾五石七斗七合
上依村

一 高四百五拾貳石貳斗七升貳合
新地村

一 高百三拾八石
大里村

一 高貳百零拾石貳斗三升
弓本村

一 高六百三石六斗貳升四合
中村

古者長海村

一 高百三拾八石六斗九升八合多
八田村

一 高百四拾六石六斗三升二合
藤目村

一 高七拾九石七斗四升七合
別々村

一 高貳百三拾貳石貳升八合
桑子村

一 高四百八拾九石五斗七升二合
筒針村

一 高九百九拾石五斗六升
上渡村

一 高三百七拾石五斗六升
東牧内村

一 高三百五拾石四斗九合
西牧内村

一 高三百八拾石八斗五升六合
富永村

一 高五百拾七石八斗七升九合
东別所村

一 高八百三拾石五斗六升
西本村

一 高八百拾七石五斗六升
东本村

一 高千七百三拾九石六合
重原村

一 高六百三拾石六斗六升
本蒔村

一 高六百拾七石五斗八升五合
蒔谷町

一 高二百四拾石九斗或升各
惣村

一 高二百零石六斗各
高津波村

一 高二百七拾石五升七合
小山村

一 高二百六拾石八斗八升
築地村

一 高八百三拾石八斗
一本村

一 高千二百或拾九石五升七合
泉田村

一 高百九拾八石九斗六升
今里村

一 高千二百零石八斗八升各
智裡謝町

一 高七百拾石或斗各
牛田村

一 高六百六拾石九斗四合
今村

一 高三百六拾七石三斗五升五合 尾崎村

一 高六百五拾石三斗六升四合 宇頭村

一 高千三百六拾九石三斗八升九合 矢作村

一 高六百五拾七石九斗五升七合 中荳村

一 高六百五拾八石三斗九升五合 東大友村

一 高三百六拾八石三斗九合 柳崎村

一 高六百拾七石五斗六升四合 小針村

一 高六百五拾六石三斗五升三合 船越村

一 高六百五拾七石三斗七升五合 森林越村

一 高六百拾四石五斗六升 橋目村

一 高三百拾石七斗七合 小野村

一 高貳百貳拾石八斗貳合 上野上村

古者上野村

一 高四百拾九石貳斗貳升 中切村

一 高貳百六拾貳石九斗貳升 宗定村

一 高百八拾石貳斗七合 川端村

一 高百拾石貳斗九升七合 中河村

一 高四百八拾石六斗八升 渡茂村

一 高貳百九拾石貳斗貳合 肥津村

一 高百零拾石貳斗八升八合 阿保院堂村

一 高三拾石 降松寺村

一 高子六石五斗九升八合

鷺鴨村

一 高子百拾八石九斗五升

大井村

一 高子百拾石五斗三合

竹村

一 高子百之拾九石五斗五升

里村

一 高子百七拾石九斗

東近衛村

一 高子百之拾三石九斗三升三合

八橋村

一 高子百之拾七石三斗七升三合

吉原村

一 高子百拾石五斗八合

乙尾村

一 高子百九拾石四升九合

若林村

一 高子百七拾九石五斗八合

中根村

花堂村校

花堂村校

一 高三百九拾石三斗四升或合 花菱村

一 高八百三拾石七斗八升或合 驹場村

一 高貳百貳百五拾石六斗九升或合 地山村

一 高七百貳拾石五斗八升七合或合 东境村

一 高四百貳拾石八斗五升或合 西境村

一 高千一百貳拾石四斗五升或合 井谷村

小以八万貳千四百貳石九升七合或合 碧海郡百景村

一 高千一百貳拾石四斗五升或合 山崎村

一 高千一百貳拾石四斗五升或合 山崎村

幡豆郡

一 高千六百三拾石口計八升

西尾町

一 高三百拾石口計三升七合

志籠村

一 高五百拾石口計八升八合

八面村

一 高百拾石口計六升七合

中野村

一 高三百八拾石口計四升七合

戸箇海村

一 高五百拾石口計三升

熊子村

一 高三百拾石口計七合

道光寺村

一 高五百拾石口計五合

味崎村

一 高三百拾石口計八升七合

歩住村

一 高二百九拾石六斗五升六合

徳次村

一 高二百七拾石六斗八升或合

丁田村

一 高千百九拾石九升七合

上町村

一 高四百拾石六斗五升或合

下町村

一 高四百拾石八斗二升三合

小間村

一 高四百拾石六斗五升

法光寺村

一 高四百八拾石六斗九合

田貫村

一 高三百八拾石九斗或升六合

中畑村

一 高四百零拾石六斗五升或合

新玉家村

一 高四百三拾石四斗五升或合

佐渡村

一 高貳百之拾六石八斗三升零 國森村

一 高四拾五石四合 羽塚村

一 高三百之拾九石九升三合 平坂村

一 高百拾九石九斗零合 楠村

一 高三百八拾二石五斗貳升六合 寺津村

一 高貳百八拾九石八斗零升 巨海村

一 高八拾五石七斗三升七合 借宿村

一 高貳百貳拾八石七升零合 徳永村

一 高四百八拾七石八斗七升七合 上矢田村

一 高四百七拾五石貳升七合 下矢田村

一 高五拾貳石四斗七升貳合

久八菟子村

一 高百七拾四石三升三合

下新井村

一 高百四拾貳石九斗壹升四合

行用村

一 高三百零拾九石六升八合

計多根村

一 高貳百七拾石八斗壹合

長繩村

一 高六百貳拾八石七斗八升七合

菱池村

一 高百貳拾六石三斗六升貳合

深池村

一 高百九拾壹石四斗六升七合

矢曾根村

一 高三百零拾石貳斗六升壹合

上今川村

一 高三百六拾石七斗七合

下今川村

一 高百貳拾石六斗九升八合

寄近村

一 高貳百六石七斗六升

小燒野村

一 高百九拾石八斗四升八合

宅野村

一 高百九拾七石四斗九升六合

鴨園池村

一 高百拾石五斗五升六合

鎌谷村

一 高百六拾七石貳斗七升貳合

天竹村

一 高百貳拾石四斗九升八合

十郎村

一 高貳百七拾石七斗七升八合

須脇村

一 高百拾石六斗貳升九合

細池村

一 高貳百七拾石六斗五升

秋友村

一 高貳百六拾貳石四斗三升

川口村

一 高貳百七拾九石三斗五升

旗池村 ニイイケ

一 高七百拾四石五斗五升

市子村

一 高貳百貳拾石七斗八合

上原目記村

一 高貳百拾壹石貳斗九升四合

下原目記村

一 高百七拾石八合

八箇尻村

一 高貳百六拾七石八斗

池原村

一 高貳百貳石六斗三升

野々文村

一 高四百七石六斗三升

横手村

一 高貳百四拾九石八斗貳升五合

平口村

一 高六百之拾石或計之合 中田村

一 高三百之拾石或計之合 味濱村

一 高或拾石或計之合 新秋葉子村

一 高三百之拾石或計之合 赤井村

一 高拾之石七斗或計之合 大戸村

一 高百之拾石或計之合 平河村

一 高四百之拾石或計之合 一色村

古者德野新子

一 高之拾石或計之合 德野村

一 高六百九拾石或計之合 對籠村

一 高或百七拾石或計之合 藤原根村

一 高百九拾石六斗八升 野田村

一 高百貳石六斗九升六合 惣五郎村

古者惣五郎新子

一 高七百九拾石六斗九升九合 大塚村

一 高八百貳拾石三升九合 松本村

一 高六百貳拾石四升八合 大沼村

一 高四百八拾九石九斗七升三合 吉田村

一 高八拾石五斗八升貳合 宮崎村

一 高貳百貳拾石四斗 乙川村

一 高六百貳拾石四升 鳥羽村

一 高貳百貳拾七石四斗七升三合 寺部村

一 高貳百六拾貳石貳斗六升七合 須崎村

一 高百貳拾七石三斗四升九合 森村

一 高百七拾石三斗六升九合 小見行村

一 高貳百六拾石三斗貳升三合 桑畑村

一 高貳百六拾石三斗七升 門内村

一 高百四拾石貳斗九升 欠村

一 高百七石九斗九升 中門内村

一 高貳百貳石八斗五合 西ヶ城村

一 高三百七拾九石六斗四升 小山田村

一 高六百六拾石五斗 密庭村

古者西ヶ城村

一 高子推七石口斗或升

萩原村

一 高子六石九斗或升九合

富田村

一 高或百八拾九石或斗九升

洞井村

一 高子七拾石

横瀬村

一 高七百三拾石口斗或升

中野村

一 高六百九拾石口斗或升

友國村

一 高百三拾石九斗或升六合

中村

一 高或百七拾石七斗或升

上畑村

一 高百六石六斗九升

彦田村

一 高或百三拾石九斗或升六合

山口村

一 高百六拾石斗之升七合 藤川村

一 高百九拾石斗八升五合 谷村

一 高百五拾石斗九升 小野村

一 高百石斗之升五合 八幡村

一 高百五拾石斗四升 小牧村

一 高九百三拾石斗八合 津平村

一 高四百九拾石斗八升 寺崎村

一 高六百八拾石斗之升 本田村

一 高六百拾石斗八升五合 花野村

一 高三百拾石斗之升 長山村

一 高貳百貳拾八石之計 濃戸村

一 高四百之拾石之計 駿馬村

一 高百八拾六石九升 宮廻村

一 高百零拾八石六升八升之合 逢川村

一 高百七拾五石八升七升 相山村

一 高三百零拾貳石貳升二升六合 須茨村

一 高貳百拾八石四升貳升六合 上六象村

一 高六百之拾石之計六升 下六象村

一 高六百七拾石六升九合 野場村

一 高三百零拾九石三升三升六合 永井村

古者南永井村

一 高八百七拾石六斗五升六合 丹南村

一 高五百三拾石六斗九升六合 駒場村

一 高八百六拾石三斗五升八合 家茂村

一 高六百拾九石六斗五升八合 平忠村

一 高百九拾石七斗八升六合 岩明村

一 高九百石八斗七升六合 室村

一 高四百拾石三斗五升六合 貝吹村

一 高三百九拾石三斗五升六合 高川原村

一 高武百石三斗五升六合 大和田村

一 高三百八拾石三斗五升六合 和氣村

一 高子百貳拾石八斗七升三合 江原村

一 高子百拾石四斗三升貳合 星崎村

一 高子拾石四斗七升六合 永良村

一 高子百拾石六斗六升三合 尾花村

一 高子百拾石七斗三升三合 小崎村

一 高子百拾石七斗三合 米野村

一 高子百拾石七斗七升九合 西津井村

一 高子百拾石七斗三升三合 高尾村

一 高子九拾九石 依久崎村

小以五万貳千四百拾石九斗八合 情豆郡百貳村

寶飯郡

一 高四百六拾石八斗七升七合

花芝村

一 高貳百三拾九石六斗六升貳合

梅藪村

一 高九百零拾石六斗八升

伊奈村

一 高貳百八拾石貳斗貳升八合

日也^{ヒニキ}村

一 高千五百六拾石三斗八升貳合

下依脇村

一 高八百零拾石九斗六升貳合

上依脇村

一 高六百六拾石六斗三升

平井村

一 高九百七拾石六斗四升八合

下井村

一 高三百零拾石貳斗六升七合

横山^{ヨコヤマ}村

一 高子石八斗六升合

下地村

一 高子石八斗九升合

大村

一 高武百石五斗六升

大牧里村

一 高武百石五斗七升

長濱村

一 高武百石五斗三升合

行明村

一 高武百石八斗

榊子村

一 高武百石四斗六升合

正志村

一 高七百九拾石四斗六升合

藤束村

一 高七百九拾石七斗九升

長山村

一 高六百四拾石七斗

那治村

一 高千六百六拾七石九斗五升三合 牛久保村

一 高武百六拾貳石三斗四升四合 西郷村

一 高百六拾八石貳斗三合 瀬本村

一 高百六拾石三斗六升九合 土筒村

一 高三百九拾七石九斗五升八合 當古村

一 高百七拾八石八升六合 三橋村

一 高八拾八石七斗貳升 石原村

一 高百拾石九斗 西郷村

一 高三百三拾四石四斗貳合 牧野村

一 高百七拾石三斗五升八合 馬場村

一 高百七拾石八斗五升三合

南金谷村

一 高百五拾石三斗二升七合

小金谷村

一 高百九拾石七斗五升六合

古宿村

一 高七百貳拾石三斗九升貳合

老川村

一 高百六拾石三升六合

谷川村

一 高六百七拾石九斗五升七合

麻生田村

一 高之拾石三斗九升六合

楠木村

一 高六拾石五斗七升三合

樂筒村

一 高百貳拾石五斗六合

向河原村

一 高四百六拾石貳斗五升六合

一之宮村

一 高子百之拾或石或斗或升七合 大木村

一 高百四拾口石或斗或升七合 松系村

一 高百九拾或石或斗七升七合 鴨岡村

一 高百拾七口石或斗六升七合 江村

一 高六百八拾或石或斗四升七合 東上村

一 高六百八斗之升四合 小島新田村

一 高四百九拾或石或斗七升七合 長山村

一 高四百九拾或石或斗七升九合 足山田村

一 高三百之拾之石之升七合 上子西村

一 高三百九拾或石或斗之升七合 下子西村

一 高二百六拾石武斗之井九合 西原村

一 高或百七拾石六斗八升四合 藤田村

一 高或拾六石六斗七升八合 栢井村

一 高百三拾石七斗八升八合 長草村

一 高百六拾石 殿塚寺村

一 高千或百三拾石武斗之井六合 萩村

一 高千百九石六斗六升 平尾村

一 高或拾五石七斗或升五合 六角村

一 高九拾石七斗四升 三花子村

一 高九拾或石三斗三升四合 中野村

一 高三百八拾石是斗三升或合 大湊村

一 高三百拾石是斗八升七合 野口村

一 高八百七拾石三升 市田村

一 高千九拾石是斗九升或合 八幡村

一 高七百三拾石是斗八升六合 油田

一 高八百九拾石六斗九合 赤坂町

一 高八百八拾石是斗五升六合 長沢村

一 高武百拾石是斗七升七合 全別村

一 高百八拾石八升八合 灰野村

一 高七百八拾石九斗四升六合 國府村

一 高百六拾九石八斗六升六合 久保村

一 高六百零拾石四斗二升或合或又 白鳥村

一 高四百零拾石四斗二升或合 小田淵村

一 高四百拾七石四升 森村

一 高百六拾六石六斗六升九合 茂松村

一 高四百零拾九石四斗二升六合 宿村

一 高八百六拾石六斗八升零 小坂井村

一 高六百八拾石七斗七升六合 為當村

一 高六百六拾九石六斗七升七合 廣石村

一 高四百零拾石八斗七升 森下村

一 高武百石六斗八升五合

丹野村

一 高武百七拾石六斗五升五合

六井村

一 高武百六拾石四斗七合

清田村

一 高武百拾石九斗三升九合

坂本村

一 高武百八拾石六斗九合

水竹村

一 高武百拾石七斗八升六合

新井村

一 高武百三拾石三斗七升六合

平田村

一 高武百拾石九斗六升五合

牧山村

一 高武百八拾石三斗八升五合

山神村

一 高武百四拾石三斗五合

出馬村

一 高二百七拾石九斗二升 西方村

一 高二百七拾石三斗三升七合 津野村

一 高二百拾石九斗 大草村

一 高四百三拾九石六斗七升七合 赤根村

一 高七百拾八石九斗六升七合 大塚村

一 高七百七拾石四升六合 三谷村

一 高九百八拾石六斗九升九合 蒲原村

一 高三百九拾石六斗三升六合 古者不相村 不相小村

一 高千貳拾石四斗九升六合 竹岩村

一 高六百拾石 上之口村

一 高貳百五拾七石五斗二升貳合

柏原村

一 高百拾壹石八斗九升貳合

西迫村

一 高百零拾石七斗八升八合

平地村

一 高三百九拾六石七斗五升貳合

拾石村

一 高百七拾九石五斗五升貳合

一色村

一 高三百三拾石四斗七升貳合

产金村

一 高三百貳拾八石貳斗六升貳合

麻鴨村

一 高千五百五拾石五斗三升貳合 形原村

一 高六百五拾石八升八合

西浦村

高六百五拾石八斗六升貳合 寶飯野百八村

設樂郡

一 高二百七拾石八斗或升七合 新城町

一 高二百拾石六斗七升六合 野田町

一 高二百拾八石七斗五升四合 石田村

一 高二百九拾九石五升六合 中市場村

一 高二百五拾七石九斗五升六合 定池村

一 高二百五拾八石六斗六升七合 大野田村

一 高二百拾七石三斗八升或合 祿田村

一 高二百九拾九石四斗四升四合 中村

一 高二百七石七斗五升六合 川田村

一 高二百四拾石六斗八升四合 指木村

一 高貳拾石 大洞村

一 高四拾九石三斗六升四合 沅濱村

一 高八拾九石六斗貳升四合 今知平村

一 高二百一拾六石三斗三升七合 板山村

一 高貳百貳拾六石三斗三升四合 斤山村

一 高八拾六石七斗三升六合 新町村

一 高拾石四斗六升四合 宗高村

一 高二百四拾石八斗九升八合 下平井村

一 高二百七拾石貳斗九升四合 上平井村

一 高武百九拾九石武斗寺升九合 徳定村

一 高武百九拾六石八斗三升武合 山村

一 高武百八拾六石三斗三升武合 白子村

一 高武百拾三石三斗九升武合 西矢部村

一 高武百九拾或石九斗武升九合 東矢部村

一 高武百拾四石七斗七合 箕目村

一 高武百拾或石九斗武升三合 門前村

一 高武七拾六石四斗武升 設楽村

一 高武三百石八斗武升武合 川沼村

一 高武百拾四石武升武合 岩廣村

一 高四拾貳石九斗九升四合 大坪村

一 高百拾六石四斗七升三合 草部村

一 高九拾四石六斗四升貳合 重廣村

一 高百七拾八石貳斗八升八合 川上村

一 高百貳拾貳石九斗八升九合 牛倉村

一 高六拾三石八斗九升九合 去烟村

一 高三拾三石六斗五升三合 黒口村

一 高四拾三石七斗二升三合 常延村

一 高百九拾四石四斗五升六合 大宮村

一 高百六拾七石二斗五升三合 竹廣村

一 高六拾八石斗四合 柳田村

一 高百石拾三石三斗或升九合 下之村

一 高百石拾七石或升八合 清井田村

一 高百石拾四石七斗四升六合 互海村

一 高百石拾九石或升六合 大海村

一 高百石拾八斗九升四合 宮脇村

一 高八拾四石或升九合 石高田村

一 高七拾石或升四合 本村長村

一 高百石或三斗或升或合 須長村

一 高百七拾石或五合 浅木村

一 高武指石口升口合

谷下村

一 高百六指武石八升七合

水澤村

一 高三指武石六升三升六合

湫川村

一 高四指武石五升六升七合

布里村

一 高三指武石四升七升口合

葦原村

一 高六指武石七升武升口合

川子村

一 高百拾石九升九升六合

田代村

一 高八指石武升三升七合

板平村

一 高九指石九升七合

和田村

一 高百五拾石九升三合

見代村

一 高八拾八石三升武合

野々村

一 高四拾七石六斗

赤野村

一 高百拾石九斗四升九合

小林村

一 高五拾九石四斗武合

手洗チヤライトコロ村

一 高七拾石六斗武合

寺林村

古者相月寺村

一 高七拾石六斗四升七合

相月村

一 高百四拾石四升武合

川合村

一 高四拾八石六斗六升三合

水畑村

一 高五拾石六斗八升六分

市場村

一 高百五拾七石八斗九升九合

須山村

一 高八拾貳石六斗貳升四合

草谷村

一 高百貳拾貳石四斗四升四合

長者平村

一 高百貳拾石六斗六升五合

川尻村

一 高貳百四石五升五合

鴨谷村

一 高百四石六斗四升四合

岩波村

一 高六拾石七斗九升五合

弓木村

一 高六拾石五斗四合

大和岡村

一 高七拾九石三斗八升九合

塩瀬村

一 高六拾石六斗三升三合

本和岡村

一 高七拾石貳斗六升八合

黒瀬村

一 高武百八拾石九斗五升六合 田原村

一 高武百八拾石九斗六升七合 菅史村

一 高武百七拾石六斗三升七合 菅沼村

一 高武百七拾石五斗五升七合 御領村

一 高武百七拾石五斗五升七合 笠井村

一 高武七拾石九斗四升七合 小田村

一 高武五拾石五斗五升七合 道員村

一 高武百八拾石九斗 大橋村

一 高武百八拾石五斗八升七合 忠原村

一 高武百拾九石五斗七升 鴨田村

一 高七拾八石七斗六升四合 上一色村

一 高九拾貳石七斗四升七合 下一色村

一 高八拾石六斗貳升六合 源氏村

一 高百六拾九石三斗三升貳合 只持村

一 高貳拾石四斗三升四合 垣谷村

一 高百八拾六石六斗三升八合 葛村

一 高五拾石六斗貳合 山中村

一 高四拾石六斗六升三合 湯崎村

一 高五拾石三斗七升 須山村

一 高六拾石貳斗七升六合 方濃村

一 高四拾石或斗九升七合

小野村

一 高百石或斗五升六合

牙平橋村

一 高或拾石九斗或升六合

三平層村

一 高百或拾八石八斗七升七合

東海老村

一 高九拾六石六斗八合

西海老村

一 高或百六拾石或斗六升七合

双嶽村

一 高百或拾三石六升八合

大石村

一 高之拾七石七升四合

柄下村

一 高或百或拾九石九斗六升六合

塩平村

一 高百七拾石八斗七合

門谷村

一 高六拾六石六斗八升六合 田代村

一 高五拾六石或斗六升五合 峯村

一 高拾五石九斗六升八合 墨谷村

一 高八拾五石四斗四合 大草村

一 高六拾五石七斗五升 横山村

一 高百六拾七石五斗六升 吉村

一 高六百三拾三石九斗六升三合 長篠村

一 高三拾七石或斗六升或合 墨村

一 高七拾四石三斗九升五合 浅畑村

一 高八拾四石四斗七升六合 下平村

一 高七拾七石四斗四升七合

寺林村

一 高六拾七石八斗或升二合

大跡村

一 高八拾四石六斗或升四合

引地村

一 高五拾六石七斗六升八合

橋平村

一 高五拾四石七斗七升二合

湯谷村

一 高五拾九石七斗七合

橋平村

一 高七拾九石六斗或升七合

川合村

一 高四拾六石九斗四升七合

池場村

一 高六拾八石六斗或合

畑村

一 高五拾四石八斗九升或合

桑根村

一 高六拾石五斗二升壹合 川角村

一 高百六拾石六斗八升壹合 芳道村

一 高九拾石三斗九升壹合 三津村

一 高五拾石九斗二升壹合 中設集村

一 高貳百一拾石四斗二升壹合 別取村

一 高貳百一拾石九升壹合 下田村

一 高百拾九石七斗九升 西箇貝村

一 高百五拾石八斗七升壹合 東箇貝村

一 高貳百七拾石四斗七升壹合 足込村

一 高百三拾石三斗八升九合 伊箇村

一 高七拾九石七斗七升六合

菟原村

一 高三百四石六斗七升九合

古戸村

一 高貳百六拾石七斗九升七合

桑代村

一 高貳百拾石貳斗六升三合

月村

一 高六拾九石三斗三升六合

平山村

一 高四拾石六斗七升貳合

小林村

一 高百拾石貳斗三升三合

大沃村

一 高百石拾石六合

下津真南方村

一 高百貳拾石六斗九升九合

下津真北方村

一 高百石石三斗四升八合

上津真北方村

一 高八拾石三斗五升

上津島町村

一 高拾七石七斗六升八合

向林村

一 高百三石五斗五合

長江村

一 高八拾七石八斗四合

神田村

一 高四拾貳石貳斗七升

和布村

一 高百七石四斗三升四合

小松野村

一 高拾七石五斗四升

永江村

一 高拾貳石九斗八升六合

妹田村

一 高三拾石三斗九升四合

栢平村

一 高百拾九石貳斗三升六合

葛尾村

一 高三拾六石或斗六石
垣津村

一 高百三石或斗六石
西沼村

一 高九拾二石三斗七升六合
東沼村

一 高八拾五石九斗八升九合
萩平村

一 高七拾六石八斗或升或合
小代村

一 高四拾二石九斗三升九合
大代村

一 高或拾二石三斗或升六合
布島島村

大代村枝々

一 高六拾七石或斗六升四合
宇志村

一 高三拾七石或斗三升七合
大林村

一 高百三石七斗三升六合
田町村

一 高六拾貳石六斗七升六合 中崎村

一 高百八拾貳石七斗七升六合 东田村

一 高九拾七石三斗七升七合 上西田村

一 高八拾七石五升六合 下西田村

一 高三百七拾石貳升八合 田峯村

一 高六拾石四斗七升七合 筒井村

一 高四拾九石四斗九合 折立村

一 高四拾七石六斗七升六合 桑崎村

一 高七拾貳石八斗七升八合 桑平新田

一 高六拾貳石三斗四升七合 松戸村

一 高拾九石七斗五升六合 宇志村

一 高拾石五斗三升七合 大石倉村

一 高百貳拾壹石六斗七升六合 川向村

一 高拾石九斗三升貳合 大紫村

一 高八拾石貳斗五升九合 久原村

一 高七拾九石九斗貳升六合 大平村

一 高七拾九石五斗五升六合 湯原村

一 高百六拾六石九斗三升六合 小田本村

一 高八拾九石八斗三合 黒田村

一 高百拾石三斗六升貳合 柴原村

一 高九拾二石七斗或并六合

兼原村

一 高九拾八石九斗八升

武蔵町村

古者町村

一 高九拾或石或斗或并六合

川手村

一 高八拾九石七斗九升八合

押山村

一 高百拾或石或斗或并七合

大野原村

一 高七拾或石或斗九升六合

野入村

一 高八拾或石七斗二升八合

夏焼村

一 高百或拾九石九斗八合

稻橋村

一 高百拾石八斗六合

中當村

一 高三拾石七斗二升六合

清水村

一 高九拾四石七斗三升四合

川口村

一 高六拾九石七斗五合

貝津田村

一 高四拾六石八斗五合

松本村

一 高六拾三石六斗七升

社脇村

一 高百拾三石三斗五升九合

大久保村

一 高四拾三石五斗七升九合

田柵村

一 高四拾九石五斗三合

穂沃村

一 高七拾六石五斗九合

万場村

一 高八拾九石三斗九升六合

寺脇村

一 高六拾九石六斗七升五合

神子^{ミコ}菅^ヤ村^ケ

一 高九拾石四升六合

市野原村

一 高九拾石八斗七升四合

坂場村

一 高拾八石七升六合

川字尾村

一 高九拾石七斗七升六合

西条世村

一 高百四拾石八斗九升六合

櫻葉村

一 高八拾石三斗六合

老平村

一 高四拾九石五斗六合

古者八斗右側五分
小造村

一 高九拾石七斗九升六合

中久石村

一 高七拾石七斗六升六合

古者六斗右側五分
溝淵村

一 高百拾八石六斗三升六合

間袋村

一 高四拾八石或斗九升六合 大立村

一 高百或拾八石或斗九升六合 小菅村

一 高百或石七斗六升四合 河内村

一 高百拾六石六斗或合 市原村

一 高六拾或石或升七合 大谷村

一 高四拾九石三斗七升六合 佐右村

一 高拾或石或升六合 長樂村

一 高六石六斗七升 推平村

一 高三石三斗或升四合 通久保村

小沢或万七斗拾石三斗六升或合 設楽或或或或或

古者拾十合

古者作之石四合

古者作之石四合

推平村枝合

葛村枝合

大平村
下平村
枝合

八谷郡

一 高七拾石二斗五升六合

若宮村

一 高三百貳拾七石九斗七升

六井村

一 高貳百石六斗五升六合

善川村

一 高六百八拾七石六斗六升

牛川村

一 高百七拾三石四斗六升

浪之上村

一 高拾六石六斗七升九合

赤岩村

一 高六百貳拾四石五斗貳升六合

多葉村

一 高百拾石四斗貳升九合

長彦村

一 高百貳拾八石五斗五升四合

全田村

一 高百八拾九石四斗七升八合

神音村

一 高三百八拾九石五斗貳升六合

神台村

一 高六百拾貳石九斗六升

友池村

一 高貳百五拾石四斗八升八合

友春村

一 高三百拾石四斗六升六合

天王村

一 高四百拾石三斗六升八合

竹之内村

一 高貳百拾貳石貳斗六升

大之子村

一 高貳百三拾石七斗六升四合

堀之内村

一 高三百拾石九斗六升

高井村

一 高四百九拾石九斗六升

和田村

一 高武百九拾六石三斗八升九合

長樂村 ナカノラ

一 高六百拾四石八斗六升三合

岩山村 イワノセ

一 高武百武拾九石六斗四升武合

月ヶ谷村

一 高百拾七石六斗八升七合

馬越村

一 高四拾二石三斗六升六合

成沢村

一 高六百武拾八石六升三合

三波野村

一 高四百四拾八石八斗三升八合

埋之上村

一 高武子武拾石六斗九升武合

加茂村

一 高武百拾八石三斗六升六合

楊尾村

一 高拾石九斗九升四合

井之沼村

一 高七拾七石四升八合

中崎村

一 高三百八拾七石九斗七升

草加村

一 高貳百七拾石七斗六升

御園村

一 高六百八拾石九斗八升五合

養父村

一 高三百七石六斗五升九合

西河村

一 高九拾石五斗貳升

入文村

一 高貳百七拾六石四斗九升貳合

平野村

一 高百貳拾九石九斗六合

萩平村

一 高百四拾石五斗三升

中山村

一 高六百貳拾九石八斗八升九合

下宇利村

一 高三百六拾石九斗二合

半原村

下字利村校名

一 高九百拾石三斗二升七合

中字利村

一 高六百五拾石八斗九升二合

忌田村

一 高四百九拾石三斗三升

八石井村

一 高四百五拾石七斗二升

一湫田村

一 高六百七拾石九斗五升二合

鹿野村

一 高三百五拾石六斗六升八合

高原村

一 高二百五拾石四斗七合

小畑村

一 高百八拾石三升

黄柳村

一 高六百拾石五斗八升二合

多利地村

一 高六百之拾石四斗或合三斗

吉川村

一 高六百四拾石五合

垣沃村

一 高六百拾石九斗六合

行穰村

一 高六百拾石九斗五升四合

桑中村

一 高六百七拾石四斗六升八合

上吉田村

一 高六百七拾石或斗八升七合

下吉田村

一 高六百六拾石四升

大野村

一 高六百拾石五斗六升三合

下平村

一 高六百拾石五斗或升或合

六郎貝津村

一 高六百拾石五斗六升八合

井代村

一 高百拾石七斗八升三合 細川村

一 高九拾石三斗九升九合 徳池村

一 高八拾石四升九合 石城村

一 高八拾石三斗七升六合 石号村

一 高九拾七石四斗一升九合 栗山村

一 高百拾石六斗三升三合 一池村

小笠乃五石四拾九石三斗六升八合 八石部六拾村

渡辺郡

一 高百拾石九斗七升 吉田町地

一 高武子拾八石武斗六升九合 吉田方村

一 高千六百八拾六石七斗四升零 年呂村

一 高六百六拾八石六斗 花邊村

一 高四百六拾六石六斗六升 楊良村

一 高四百三石六斗五升 小池村

一 高三拾五石四斗八升八合 飽海村

一 高八百九拾六石六斗五升八合 仁連本村

一 高三百拾五石六斗六升 飯村

一 高四百八拾四石武斗七升八合 田尻村

一 高四百八拾九石七斗九合 岩邊村

一 高六拾四石三斗五升

手洗村

一 高四百五拾八石六斗五升八合

雲谷村

一 高百拾石九升五合

中原村

一 高貳百九拾石貳斗七升

原村

一 高六百拾石九斗六升

二川町

一 高三百八拾石四斗

大岩村

一 高千六百拾石五斗四升

高足村

一 高四百七石五斗

小湊村

一 高六百石八斗八升七合

草間村

一 高六百拾石

大湊村

一 萬百貳拾八石九斗貳升

西極田村

一 萬百八拾石貳斗七升六合

東極田村

一 萬百拾七石九斗六升

佛餉村

一 萬貳拾石八斗貳升

切田吉村

一 萬八拾石六斗六升

野依村

一 萬二千六百拾石三升八合

大津村

一 萬二千六百拾石三斗八升

板山村

一 萬貳拾八石九斗四升九合

万場新田

一 萬貳百拾石九斗九升四合

行神村

一 萬六百九拾石貳斗九升四合

谷徳村

一 高武百七拾二石

今田村

一 高百石

院内村

一 高百拾六石五斗九升

長仙寺村

一 高武百拾八石六斗九升六合

市場村

一 高武百拾七石六斗八升六合

漆田村

一 高武百石九斗二升三合

喜津村

一 高武百武拾六石五斗八升四合

赤松村

一 高百八拾七石四斗五合

志田村

一 高百三拾六石五斗八升

新屋村

一 高百八拾八石六斗五升五合

谷口村

一 高百貳拾七石六斗貳升

谷ノ口村校合

康ヶ谷村

一 高九拾三石貳升九合

谷ノ口村校合

本郷村

一 高拾三石八斗

赤松村校合

水川村

一 高六拾石貳斗貳升六合

加治村

一 高七百三拾八石八升六合

田原町

一 高貳百四拾八石四斗六升六合

吉胡村

一 高三百六拾石八斗八升三合

浦村

一 高百貳拾石九斗七升

波瀬村

一 高四拾八石八斗八升

行溪村

一 高拾八石八斗

白谷村

一 高百四拾石六斗五升七合 仁壽村

一 高六百九拾石六升 大久保村

一 高貳百九拾九石三斗六升三合 野田村

一 高三百貳拾石貳升 芦村

一 高九拾九石九斗九升四合 宇津江村

一 高六百三拾七石八升四合 江比間村

一 高三百拾六石六斗三合 八王子村

一 高三百七拾九石九斗九升九合 村松村

一 高貳百石肆升貳合 馬伏村

一 高六百四拾石三升貳合 伊川津村

一 高二百六拾七石或井之合

石井村

一 高百拾七石或井

山田村

一 高或百八拾石

高本村

一 高二百九拾三石九升

古田村

一 高二百八拾四石或井七升之合

畑ヶ村

一 高百六拾六石六升

保栄村

一 高二百拾六石六升九合

向山村

一 高二百或拾石三斗

中山村

一 高或拾九石

鬼山村

一 高或百拾石三斗六升

伊良湖村

一 高七拾石

日方村

一 高四拾石三斗三升六合

堀切村

一 高三拾石七斗六升六合

小塩村

一 高四拾石三斗九升

和地村

一 高貳拾石八斗七升六合

越戸村

一 高七百之拾八石

若見村

一 高九百拾石三斗七升六合

赤井村

一 高千二百貳拾石三斗九升七合

高松村

一 高六百拾石六斗六升六合

大草村

一 高四百拾石貳斗六合

百々村

一 高百四拾八石五斗

渡田村

一 高六拾七石七斗四升三合

久美原村

一 高百三拾九石五斗四升四合

城下村

一 高三百四拾石七斗七升八合

赤沢村

一 高八拾石五斗三升五合

西條胡太郎村

一 高百七石三升

东條胡太郎村

一 高百石五拾七石

高塚村

一 高七百四拾石六斗九升六合

七根村

一 高百六拾石五斗五升五合

寺沢村

一 高百石

小松原村

一 高三百七拾石四斗九升七合 小嶋村

一 高八百拾石五斗二升六合 上細谷村

一 高六百九拾石三斗四升七合 下細谷村

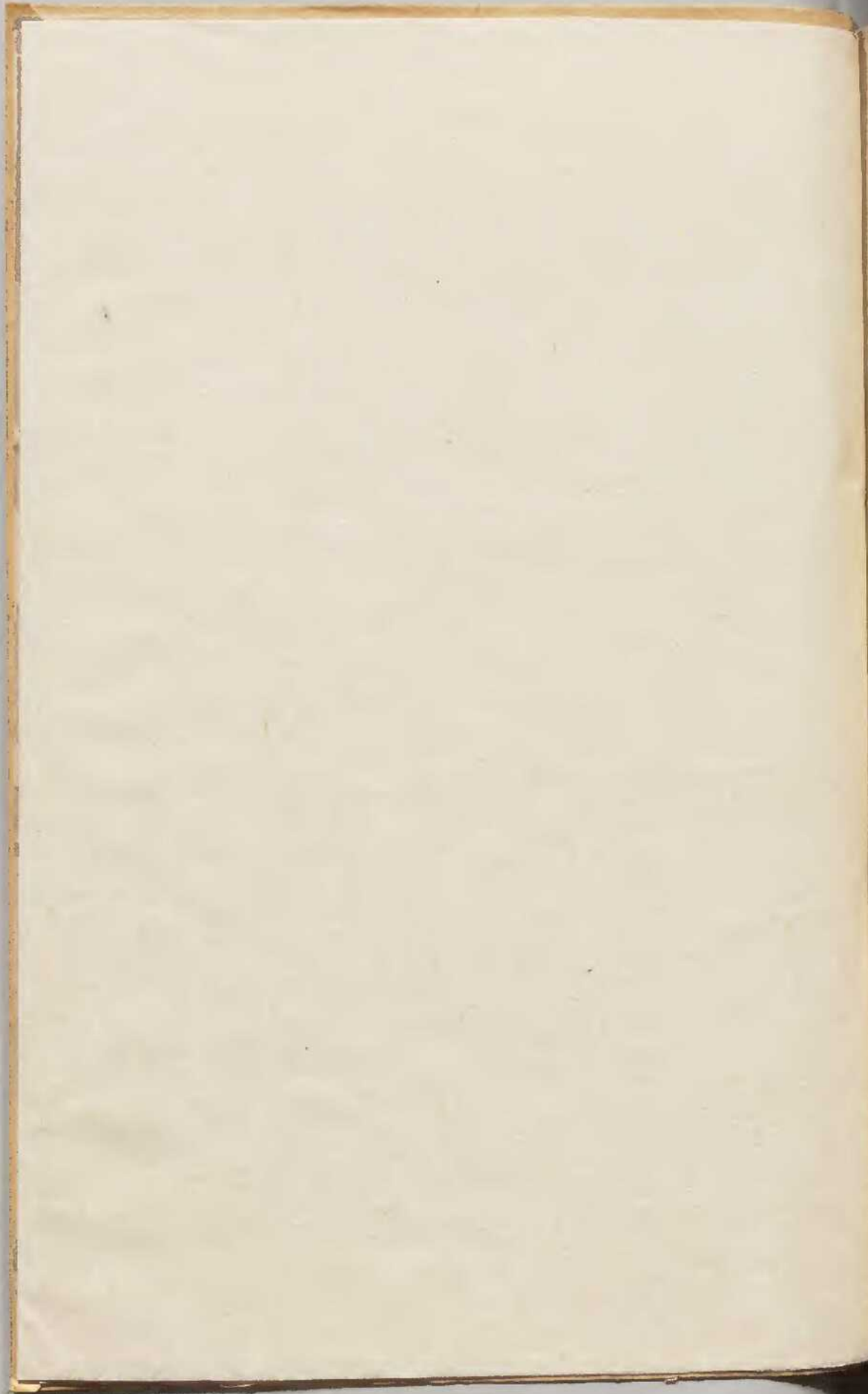
小波野七百八拾石五斗四升四合 渡辺郡九拾石村

高都合三拾八万二千四百拾三石四斗四升七合五分

子武百六拾七ヶ村

元禄十四年二月 水野監物

土井武部女傭



Faint, illegible handwritten text in a cursive script, likely a historical document or manuscript, written on aged, yellowish paper.



