

大和國郷帳

和書門	
一六六	一七
二	七
九	一
冊	函
架	號
類	類

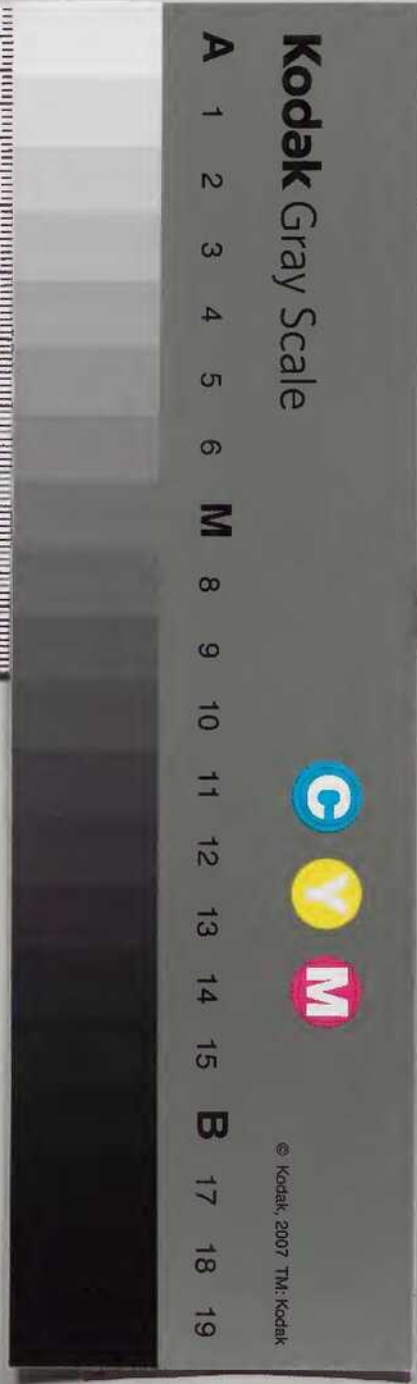
256

庫文閣内	
毛	一
函	七
二	一
架	冊
號	號
類	類

地理 三二

内閣文庫	
番號	和 16617
冊數	1 (1)
函號	176 256

176-256



Vertical columns of faint, illegible text on the left page, possibly bleed-through from the reverse side.

Vertical text within a rectangular border on the left page, likely a title or section header.

Large area of extremely faint, illegible text on the right page, possibly bleed-through from the reverse side.

添上郡



一 高良坂村

一 般若寺村

一 川上村

一 法蓮村

淺草文庫

高良坂村

般若寺村

川上村

法蓮村

一 高野村

高野村

一 高野村

高野村

一 高野村

高野村

一 高野村

高野村

一 高野村

高野村

一 高野村

高野村

一 高野村

高野村

一 高野村

高野村

一 高野村

高野村

一 高野村

高野村

一 高田村

高田村

一 高野村

野田村

一 高野村

白鹿村

一 高野村

法花寺村

一 高野村

水新井村

一 高野村

柏木村

一 高野村

大安寺村

一 高野村

八條村

一 高野村

杏^{カウモ}村

一 高野村

西^{サイ}九條村

一 高子音の拾石元年

東九條村 カウ

一 高子音の拾石元年

作殿村 カウ

一 高子音の拾石

麻野園村 コリヤ

一 高子音の拾石

石市村

一 高子音の拾石元年

横井村

一 高子音の拾石元年

南水舟村

一 高子音の拾石元年

南水舟村 南水舟村

一 高子音の拾石元年

出尾村 コウ

一 高子音の拾石元年

水尾村

一 高子音の拾石元年

上之郷村

一 高千穂郡高千穂村

下之鴨村

一 高千穂郡高千穂村

禊田村

一 高千穂郡高千穂村

高千穂村

一 高千穂郡高千穂村

池田村

一 高千穂郡高千穂村

今市村

一 高千穂郡高千穂村

柴原村

一 高千穂郡高千穂村

山村

一 高千穂郡高千穂村

藤原村

一 高千穂郡高千穂村

八幡村

一 高千穂郡高千穂村

高千穂村

一 高 音 九 拾 九 石 半 茶

田中村

一 高 音 四 拾 八 石 半

井野村

一 高 音 拾 四 石 半

大江村

一 高 音 七 石 半

若槻村

一 高 音 拾 四 石 半

中城村

一 高 音 拾 九 石 半

飯志院村

一 高 音 拾 四 石 半

青田村

一 高 音 拾 四 石 半

石川村

一 高 音 七 拾 石 半

花尾村

一 高 音 拾 四 石 半

中尾村

一 高野谷石平年春

楠村

一 高野谷石平年春

高野村

一 高野谷石平年春

白土村

一 高野谷石平年春

榎枝村

一 高野谷石平年春

市川村

一 高野谷石平年春

横田村

一 高野谷石平年春

小柳生村

一 高野谷石平年春

和介村

一 高野谷石平年春

虚空藏村

一 高野谷石平年春

高野村

一 高野之松石守年九

水橋尾村 ツバイラ

一 高野之松石守年九

南橋尾村

一 高野之松石守年九

奥野寺村

一 高野之松石守年九

弟谷村

一 高野之松石守年九

中畑村

一 高野之松石守年九

神代村

一 高野之松石守年九

吉田原村

一 高野之松石守年九

鉢坪村 高野村 松

一 高野之松石守年九

茗荷村 日 高野村

一 高野之松石守年九

長谷村

一 高野部拾部石部年合

南田原村

一 高野部拾部石部年合

中尾村

一 高野部拾部石部年合

和回村

一 高野部拾部石部年合

須山村

一 高野部

以波村

一 高野部拾部石部年合

横田村

一 高野部拾部石部年合

誓多林村

一 高野部拾部石部年合

東田原村

一 高野部拾部石部年合

大野村

一 高野部拾部石部年合

寄柳村

一 高松宿四年

高松村

中野村

一 高松宿三年

別所村

一 高松宿二年

北川村

一 高松宿一年

中河村

一 高松宿半年

鳴川村

一 高松宿九石三年

法用村

一 高松宿九石二年

平法水村

一 高松宿八石一年

大慈山村

一 高松宿七石

園田村

一 高松宿六石

古八南村

南元村

一 高田郡石川町

石川村

一 高田郡石川町

上野村

一 高田郡石川町

西村

一 高田郡石川町

東村

一 高田郡石川町

下野村

一 高田郡石川町

下野村

一 高田郡石川町

門前村

一 高田郡石川町

廣志村

一 高田郡石川町

南波川村

一 高田郡石川町

北波川村

南波川村

一 高野百拾石庄年卒

思摩山村 ニシノモ

一 高野百拾石庄年卒

大平尾村

一 高野百拾石庄年卒

大柳生村

一 高野百拾石庄年卒

阪原村

一 高野百拾石庄年卒

柳生村

一 高野百石

柳生村

下村

一 高野百拾石庄年卒

水間村 ミヅマ

一 高野百拾石庄年卒

水間村

下村

一 高野百拾石庄年卒

宝津村

一 高野百拾石庄年卒

的野村

一 高田松尾庄九年常谷

松尾村

一 高田松尾庄九年常谷

常寺村

一 高田松尾庄九年常谷

小野村

一 高田松尾庄九年常谷

桐山村

一 高田松尾庄九年常谷

水山村

一 高田松尾庄九年常谷

上丹生村

一 高田松尾庄九年常谷

下丹生村

一 高田松尾庄九年常谷

奥子原村

一 高田松尾庄九年常谷

邑地村

一 高田松尾庄九年常谷

桃香地村

一 高百石石年九席谷

月瀬村

一 高百石石年九席谷

永引村

一 高百石石年九席谷

尾山村

一 高百石石年九席谷

石打村

一 高百石石年九席谷

新巻村

一 高百石石年九席谷

長福院村

高百石石年九席谷九夕

添上郡百石村

潘下郡

一 高田音拾石屋平野村

柳町村

一 高田音拾石屋平野村

天井村 テノビヤウ

一 高田音拾石屋平野村

板村

一 高田音拾石屋平野村

幸免村

一 高野宮拾石平年春谷

番條村

一 高野宮拾石平年春

丹波大村

一 高野宮拾石平年春

伊豆三原村

一 高野宮拾石平年春

筒井村

一 高野宮拾石平年春

西村

古風村

一 高野宮拾石平年春

小林村

一 高野宮拾石平年春

池田村

一 高野宮拾石平年春

小泉村

一 高野宮拾石平年春

百越寺村

一 高野宮拾石平年春

小南村

一高野百拾石

トヨラ 豊浦村

一高野百拾石中津谷

ニキ 新田村

一高野百拾石九年九条

田中村

一高野百拾石九年九条

高田村

一高野百拾石九年九条

野田内村

一高野百拾石九年九条

観音寺村

一高野百拾石九年九条

七條村

一高野百拾石九年九条

九條村

一高野百拾石九年九条

八條村

一高野百拾石九年九条

六條村

一 多音九拾正石肆年肆年合

小新村

一 多音九拾正石肆年肆年合

平松村

一 多音九拾正石肆年肆年合

南新村

平松村 抄

一 多音九拾正石肆年肆年合

每音寺村

一 多音九拾正石肆年肆年合

真福院村

一 多音九拾正石肆年肆年合

菅原村

一 多音九拾正石肆年肆年合

寶来村

一 多音九拾正石肆年肆年合

足田村

一 多音九拾正石肆年肆年合

青野村

一 多音九拾正石肆年肆年合

雲寺村

一 高橋若九年平年合

野郎村

一 高橋若九年平年合

秋篠村

平年村考

一 高橋若九年平年合

中山村

一 高橋若九年平年合

押徳村

一 高橋若九年平年合

延昇寺村

一 高橋若九年平年合

山後村

延昇寺村考

一 高橋若九年平年合

横領村

口

一 高橋若九年平年合

門外村

モシノワト

口

一 高橋若九年平年合

西畑村

口

一 高橋若九年平年合

山上村

一 高首拾石八年七月

一 高首拾石九年七月

一 高首拾石十年七月

一 高首拾石十一年七月

一 高首拾石十二年七月

一 高首拾石十三年七月

一 高首拾石十四年七月

一 高首拾石十五年七月

一 高首拾石十六年七月

一 高首拾石十七年七月

高首拾石

高首村

日

常福寺村

トガハ

外河村

シヤウ

城村

小和国村

小和国村

大向村

日

石堂村

日

小沼村

山田村

矢田村

一 高九百石 中村 村

中村 村

新村

一 高九百石 中村 村

中村

一 高百石

中村 村

福寺村

一 高百石 指九石 中村 村

日

藤木村

一 高百石 指九石

ミツ カラウス

之碓村

一 高百石 指九石 中村 村

二名村

一 高九百石 指九石 中村 村

上村

一 高百石 指九石 中村 村

高木村

一 高百石 指四石 中村 村

南田村

一 高百石 指九石 中村 村

高山村

一 高小以三万九千七百七拾石四年一斗

康畑村

高小以三万九千七百七拾石八年九合 添下郡古拾石村

平群郡

一 高小以九拾石八斗七升五合

菅田村

スガタ

一 高小以百石或斗或升

宮津村

一 高小以百石或斗或升

八條村

一 高小以百石或斗或升

長安寺村

一 馬目七拾石半三升六合

馬目村 マツカサ

一 柏木拾石半三升六合

柏木村

一 池原拾石半三升六合

池原村

一 今市拾石半三升六合

今市村 イマツチ

一 榎木拾石半三升六合

榎木村

一 額田拾石半三升六合

額田村 エカト

一 會津拾石半三升六合

會津村 エツツ

額田村

一 西村拾石半三升六合

西村 ニシ

一 窪田拾石半三升六合

窪田村

一 長崎拾石半三升六合

長崎村

一 言 九百拾七石四斗七升八合

東安浦村

一 言 七百拾石二斗七升七合

西安浦村

一 言 六百拾石二斗一升

笠目村

一 言 四百拾石或石或斗二升

高安村

一 言 三百拾石三斗七升七合

目安村

一 言 九百拾石九斗七升

真富村 ヲキドミ

一 言 六百拾石八斗七升七合

阿波村

一 言 四百拾石三斗七升

東福村

一 言 七百拾石或石或斗九合

幸前村 コシ

一 言 六百拾石八斗七升八合

三井村

一 三〇百石拾四石五斗三升

法隆寺村

一 三〇百石拾石四斗八升

五百升村

一 三〇百石拾石八斗八升

服部村

一 三〇百石拾石九斗九升

小倉田村

一 三〇百石拾石九斗七升七合

龍田村

一 三〇百石拾石三斗八升

龍田村
稲葉
車殿 村

一 三〇百石拾石

神南村

一 三〇百石拾石

惣持村

一 三〇百石拾石

西物屋村

一 三〇百石拾石

東物屋村

加藤村

一 三〇子指入る事七并合

五地村

一 三〇子指入る事一三并合

南畑村

一 三〇子指入る事二并合

久安寺村

一 三〇子指入る事一并

信貴畑村

一 三〇子指入る事一三并合

榎原村 フミハラ

一 三〇子指入る事七并合

越水塚村 コミヤツツ

一 三〇子指入る事一三并合

西宮村

一 三〇子指入る事一并

中宮村

一 三〇子指入る事一三并合

椿井村 ツヅイ

一 三〇子指入る事

白石畑村

一 三指のるめ七升

平等寺村

一 三指のるめ七升

安明寺村

一 三指のるめ七升

吉田村

一 三指のるめ七升

吉田村 新家村

一 三指のるめ七升

下垣田村

一 三指のるめ七升

古のあふま村と云ひ 若井村

一 三指のるめ七升

福美村

一 三指のるめ七升

福美畑村

一 三指のるめ七升

梨本村

一 三指のるめ七升

岩井村

一 三百九拾八石六斗七合

上ノ庄村

一 三百九拾九石七斗八升六合

西向村

一 三百七拾七石八斗三升六合

椿木村

一 三百八拾八石七斗九升

榎原村 シデハラ

一 三百八拾九石七斗九升六合

榎原村 イチハラ

一 三百七拾九石七斗三升

鳴川村

一 三百九拾八石七斗一合

し田村

一 三百九拾九石八斗三升

小瀬村 シノ

一 三百七拾九石七斗六升六合

小平尾村

一 三百七拾九石七斗三升六合

萩原村

一 三〇百指八石八斗八升

藤尾村

一 三〇百或指八石或斗八升八合

寺分村

一 三〇百或指八石七斗九升

有里村

一 三〇百或指八石七斗一升

大門村 ダイモリ

一 三〇九指八石四斗九升八合

鬼取村

一 三〇百或指八石七斗一升八合

西畑村

一 三〇八指八石六斗六升八合

小倉寺村

一 三〇百或指八石七斗八升八合

茶畑村

一 三〇百或指八石六斗七升七合

山崎村

一 三〇百或指八石七斗八升

谷田村

一 言七百九石 七斗

嘉徳村

一 言八百石 七斗

上庄村

一 言八百石 七斗

中村

一 言八百石 七斗

南柳生村

一 言八百石 七斗

六條村

一 言八百石 七斗

美府村

一 言八百石 七斗

稲葉村

一 言八百石 七斗

合場村

一 言八百石 七斗

吉田村

一 言八百石 七斗

備前村

一 九百九拾九石八斗五升六合

東井倉村

一 九百九拾七石六斗六合

西井倉村

一 七百四拾九石八斗

岩室村

一 七百七拾八石八斗六合

富堂村

一 七百九拾四石四斗

平等坊村

一 七百九拾九石八斗八升

松本村

一 七百九拾七石八斗

小路村 こぢ

古六井三村 ふるろいみ

一 七百九拾九石八斗

新庄村

一 七百九拾石八斗

森殿村

一 七百九拾九石八斗

上張村

一 高田村

高田村

一 高田村

高田村

一 高田村

高田村

一 高田村

高田村

一 高田村

高田村

一 高田村

高田村

一 高田村

高田村

一 高田村

高田村

一 高田村

高田村

一 高田村

高田村

一 丹波市指入る事一

兵庫村

一 丹波市指入る事一

福知堂村

一 丹波市指入る事一

丹波市村

一 丹波市指入る事一

中村

丹波市村故々

一 丹波市指入る事一

川原城村

一 丹波市指入る事一

別石村

一 丹波市指入る事一

豊田村

一 丹波市指入る事一

三嶋村

三嶋村故々

一 丹波市指入る事一

元倉村

一 丹波市指入る事一

守月堂村

一 武指入石野平一

マカ
勾田村

一 武指入石野平一

サシ
マイザシ
三味田村

一 武指入石野平一

ニイ
ツミ
新泉村

一 武指入石野平一

岸田村

一 武指入石野平一

成頼村

一 武指入石野平一

依保尾村

一 武指入石野平一

しま村

一 武指入石野平一

山口村

一 武指入石野平一

木堂村

一 武指入石野平一

布田村

一 武指百石武斗九年一合

豊井村

一 武指百石武斗九年一合

岩倉谷村

一 武指百石武斗九年一合

桃尾村

一 武指九石武斗七年七合

針尾村

一 武指百石武斗九年一合

内馬場村

一 武指百石武斗九年一合

茵原村

一 武指百石武斗九年一合

竹内村

一 武指百石武斗九年一合

萱生村 カヤウ

一 武指百石武斗九年一合

中山村

一 武指百石武斗九年一合

藤井村

一 三百廿七指石四年九斗一

仁真村 ニゴウ

一 三百廿七指石三年七斗八合

仁真村 上仁真村

一 三百廿七指石二年二斗一

千サハラ 菅原村

一 三百八指石七年八斗二合

修理校村

一 三百廿七指石四年七斗一

長流村

一 三百廿七指石七年九斗七合

福住村

一 三百九指石七年七斗七合

福住村 上入田村

一 三百廿七指石四年四斗一合

日 下入田村

一 三百廿七指石七年七斗七合

日 南田村

一 三百九指石四年一

日 小島村

一 三〇百八拾五石三斗九升五合

後作村

浄志村

一 三〇百八拾三石七斗五合

日比

別取村

一 三〇百八拾二石七斗五合

日比

井市村

一 三〇百八拾一石七斗五合

蒲生村

一 三〇百八拾一石七斗五合

小山戸村

一 三〇百八拾一石七斗五合

相川村

一 三〇百八拾一石七斗五合

東蓮寺村

一 三〇百八拾一石七斗五合

友田村

一 三〇百八拾一石七斗五合

甲良村

一 三〇百八拾一石七斗五合

南光村

一 〇〇〇百九拾九石七斗七升八合
白石村

白石村

一 〇〇〇百九拾九石七斗七升八合
小白石村

一 〇〇〇百九拾九石七斗七升八合
吐山村

一 〇〇〇百九拾九石七斗七升八合
清久村

一 〇〇〇百九拾九石七斗七升八合
多田村

一 〇〇〇百九拾九石七斗七升八合
無山村

一 〇〇〇百九拾九石七斗七升八合
篠田村

一 〇〇〇百九拾九石七斗七升八合
向洲村

一 〇〇〇百九拾九石七斗七升八合
大野村

一 〇〇〇百九拾九石七斗七升八合
上村

一 〇〇〇百九拾九石七斗七升八合

一 言二百武指八石七斗五升六合

大塚村

緑川村

一 言二百武指五石四斗四升四合

長瀬村

一 言百石九斗五升六合

本郷村

申村

一 言百武指三石九斗一合

日

髙島村

一 言百武指三石七斗七合

日

上村

一 言百武指八石五斗四升四合

日

古大野村

一 言百武指

深野村

一 言百武指三石七斗七合

上笠岡村

一 言百武指一石一斗一合

下笠岡村

一 言百武指三石七斗一合

切腹村

一 高百拾石五斗七升七合

小原村

一 高百拾石七斗八合

小倉村

一 高百拾石九斗

針別村

一 高百拾石八斗四合

針村

一 高百拾石七斗八合

針村
東針村

一 高百拾石七斗七合

山田村

一 高百拾石七斗八合

山田村
下山田村

一 高百拾石七斗七合

福徳村

一 高百拾石七斗七合

馬場村

一 高百拾石七斗七合

萩村

一高百三拾三斗

一高百拾三斗

一高百三斗

一高百七拾三斗

一高百拾三斗

一高百拾三斗

一高百拾三斗

一高百拾三斗

一高百拾三斗

一高百拾三斗

中萩村

中萩村

同

下萩村

フカハ

下萩村

下萩村

下萩村

下萩村

下萩村

ゼミヤウ

下萩村

下萩村

下萩村

下萩村

一高武百七十八斗一升

三ヶ谷村

一高九拾貳斗一升一合

勝原村

一高八拾八斗一升

下村 勝原村之村名

一高百石

色原村

一高武百七拾八斗一升

若尾村

一高三拾七斗一升

中島尾村

一高百七十八斗一升

鶴山村

一高百九拾八斗一升

片平村

一高百七拾八斗一升

美生村

一高百拾八斗一升

上津河内村

一 高百拾之五斗

上津河村
下津河村

一 高百七拾之六

大西村

一 高百七拾之三

春日村

一 高百七拾之二

中ノ庄村

一 高百九拾之八

中ノ庄村
廣代村

一 高百拾之三斗五升

廣瀬村

一 高百五斗

吉田村

一 高百三拾之三斗五升

千ウブゼン
仲峯村

一 高百拾之三斗五升

ヲソセ
松瀬村

一 高拾之三斗五升

山高村

高取郡公方百拾五石中斗九合

山邊郡百拾四ヶ村

高取郡

一 高取百拾五石中斗九合

上本郷村

一 高取百拾五石中斗九合

中本郷村

一 高取百拾五石中斗九合

下本郷村

一 高取百拾五石中斗九合

半坂村

一 高百拾貳年

娘川原村

一 高百拾年

馬田村

一 高百拾年

麻生田村

一 高百拾年

道生村

一 高百拾年

西山村

一 高百拾年

迫間村

一 高百拾年

忍木村

一 高百拾年

宮奥村

一 高百拾年

東ノ庄村

一 高百拾年

大蔵村

一 高九拾三斗

中ノ庄村

一 高廿六拾三斗九升八合

岩山寺村

一 高四十七拾四斗

小付村コツケ

一 高廿七拾三斗九升八合

今井村

一 高廿七拾三斗九升八合

西河村アメリ

一 高廿七拾三斗九升八合

藤野村

一 高廿七拾三斗九升八合

松葉村

一 高廿七拾三斗九升八合

五津村イツ

一 高廿七拾三斗九升八合

師崎村

一 高廿七拾三斗九升八合

内束村

一高百拾貳名三斗八升

下竹村

一高百拾名三斗七升

拾生村

一高百拾名三斗七升

関戸村

一高百拾名三斗

若清水村

一高百拾名三斗八升

春日村

一高百拾名三斗

福西村

一高百拾名三斗七升

平尾村

一高百拾名三斗八升

秋原村

一高百拾名三斗八升

西津村

一高百拾名三斗八升

小麻生村

西津村

古上村

一 高百拾八

上井足村 イタニ

一 高百拾五

下井足村

一 高百拾二

足立村 アタチ

一 高百拾七

池上村

一 高百拾六

高塚村

一 高百拾九

比布村 ヒフ

一 高百拾四

塚原村

一 高百拾三

調子村

一 高百拾一

カケ付村

一 高百拾

上守道村 カミミチ

一高百拾之七斗五合

一高百拾之七斗五合

一高百拾之七斗

一高百拾之七斗

一高百拾之七斗五合

一高百

一高百拾之七斗

一高百拾之七斗

一高百拾之七斗五合

一高百拾之七斗

上守道村

下守道村

山日村

白多居村

和日村

古市場村

志濟村

三宮寺村

長井村

お里村

石田村

一高百九拾五斗三升

栗谷村

一高百拾五斗

山崎村

一高百九拾五斗三升

大貝村

一高百拾五斗三升

沢村

一高百九拾五斗三升

上平井村

一高百三斗

上平井村之枝々

下平井村

一高百七斗三升

別所村

一高百拾五斗三升

大津村

一高七拾五斗三升

上品村

一高百七斗三升

下品村

一 高野百拾三ノ年ノ村ノ谷

小和田村

一 高野百拾三ノ年ノ村ノ谷

稲戸村

一 高野百拾三ノ年ノ村ノ谷

見田村

一 高野百拾三ノ年ノ村ノ谷

八滝村 ヤタキ

一 高野百拾三ノ年ノ村ノ谷

大神村

一 高野百拾三ノ年ノ村ノ谷

松井村

一 高野百拾三ノ年ノ村ノ谷

駒込村

一 高野百拾三ノ年ノ村ノ谷

仇舎村

一 高野百拾三ノ年ノ村ノ谷

宇賀森村

一 高野百拾三ノ年ノ村ノ谷

土井野村 ハウノ

一 高百拾五斗一升

下苦野村

一 高百拾五斗一升

東向村 トウゴウ

一 高百拾五斗一升

入谷村 ニウタニ

一 高百拾五斗一升

内牧村

一 高百拾五斗一升

法生村 モロキノ

一 高百拾五斗一升

上赤根村 アカネ

一 高百拾五斗一升

上赤根村 アカネ
下赤根村

一 高百拾五斗一升

高丹村 古上拾五斗一升

一 高百拾五斗一升

自明村 高丹村

一 高百拾五斗一升

下松尾村 ヒマキ

一 高百拾五斗一升一合

長谷村

一 高百拾二斗

又カ
穎井村

一 高百拾一斗一升一合

赤瀬村

一 高百拾一斗一升一合

福知村

一 高百拾一斗一升一合

カ
八
戒場村

一 高百拾一斗一升一合

山邊村

一 高百拾一斗一升一合

ニ
十
カ
赤坂村

一 高百拾一斗一升一合

宝生村

一 高百拾一斗一升一合

砥石村

一 高百拾一斗一升一合

洗石村

一 高百拾三斗并

西谷村

一 高百拾六斗并

新日村

一 高百拾三斗并

田口村

一 高百拾七斗并

小粕村 カス

一 高百拾三斗并

桃保村

一 高百拾七斗并

掛村

一 高百拾七斗并

長野村

一 高百拾七斗并

小長尾村

一 高百拾三斗并

今井村

一 高百拾三斗并

苗村 カツラ

一高百廿拾三斗一升

住賀見村

一高百廿拾三斗八升

太市西村

一高百廿拾三斗八升

塩丹村

一高百廿拾三斗一升

上三真村

一高百廿拾三斗一升

菅野村

一高百廿拾三斗一升

神束村 カウズハ

一高百廿拾三斗一升

下三真村

一高百廿拾三斗一升

下三真村 移々
上三真村

高百廿拾三斗一升

宇治郡百拾三斗一升

式上郡

一 高田首拾七斗東本谷

大泉村

一 高田首拾七斗東本谷

大西村

一 高田首拾七斗東本谷

江包村 エツパキ

一 高田首拾七斗東本谷

貴前村

一高首拾九斗七升

東田村 七カ

一高首拾九斗

大里村

一高首拾九斗六升

柙本村

一高首拾九斗五升

下土園村

一高首拾九斗四升

上土園村

一高首拾九斗三升

小別取村

一高首拾九斗二升

南別取村

一高首拾九斗一升

草門村

一高首拾九斗

大田村

一高首拾九斗

岩田村

一高七首武拾武石武事一四神一谷

上九村

一高七首八指武石七事一井武合

戒重村 カイゲウ

一高七首九石二事一井武合

松本村

一高四首八指石武事一井武合

三輪村

一高百拾九石八事一井武合

三輪村 某原武村

一高七首武拾武石八事一武井

箸中村

一高武百九石二事一井武合

辻村

一高武百四拾四石二事一武井

浪谷村

一高武百拾石二事一井

祐利村 ハツリ

一高七首武拾石九事一

穴原村 アナハラ

一高武百七拾石五斗七升六合

備後村

一高百七拾石五斗七升六合

芽糸村

一高百八拾石五斗七升六合

馬場村

一高百拾石五斗七升六合

河合村

一高百七拾石五斗七升六合

栗殿村

一高百八拾石五斗七升六合

金屋村

一高百七拾石五斗七升六合

外山村

一高九拾石五斗七升六合

赤尾村

一高百四拾石五斗七升六合

慈恩寺村

一高百七拾石五斗七升六合

服平村

一高田百拾四石九斗八升六合

黒崎村

一高田百九拾貳石八斗三升九合七勺

恩坂村 ラツサカ

一高田百九拾石四斗八升貳合

流谷村 リウダ

一高田百拾石九斗七升七合

岩坂村

一高田百拾石八斗七升九合

出雲村

一高田百拾石四斗九合

粕村 ロム

一高田百九拾石八斗八升

笠岡村

一高田百拾石七斗九升中合

安田村

一高田百八拾石九斗八升

白川村 シラガ

一高田百八拾石四斗六升中合

物部村

一高百拾石九年谷
長隠村 ヨナバリ

一高百石斗斗斗
柳村

一高八拾石斗斗斗
角搦村 ツノカ

一高百拾石斗斗斗
萱島村

一高百九拾石斗斗斗
笠村

一高百拾石斗斗斗
和田村

一高七拾石斗斗斗
中谷村

一高百拾石斗斗斗
中白木村

一高八拾石斗斗斗
小白木村

一高百九石斗斗斗
三谷村 ミタニ

一萬百拾之石キ斗一

芥井村

一萬百之拾之石キ斗一九斗一

流倉村

一萬百七拾之石キ斗一式斗九合

小史村

一萬百貳万四斗キ百拾九石キ斗七式斗一那拾七斗

式卜那

一萬百七拾之石キ斗一式斗九合

保田村

一萬百拾八石キ斗一四斗一合

小柳村

一萬百之拾之石キ斗一合

唐院村

一萬百七拾之石キ斗一四斗一合

吐田村

一萬七百貳拾五石九斗七升八合

但馬村

一萬三百拾八石六斗三合

富平村

一萬二千貳拾石七斗貳升六合

伴堂村 トモドウ

一萬千拾石五斗貳升三合

屏風村

一萬二千八拾石三斗一升九合

結崎市場村

一萬九百六石七斗七升六合

結崎 中村

一萬九百七拾八石九斗七合

同 井戸村

一萬六百四拾五石五斗六合

同 辻村

一萬貳百八拾四石七斗七升七合

同 梅戸村

一萬二千七拾石九斗一升七合

下永村

一萬九千九百九拾石三升六合

黒田村

一萬九千八百四十石四升一合

宮古村

一萬九千之拾四石三升九合

岩見村

一萬九千八百四石七合

八尾村

一萬九千之百之拾七石六斗六合

新町村

八尾村ハノ

一萬百之百之拾石三斗九升一合

今里村

一萬九千九拾七石三斗三升九合

西代村

一萬九千之百之拾石八斗一合

坂本村

一萬九千之百之拾七石八斗四升一合

法光寺村

一萬九千之百之拾七石三斗一合

小坂村

一萬四千百九拾九石二斗三升三合

健村

一萬七百拾七石貳斗七升三合

唐古村

一萬九百八拾九石四斗七升三合

八田村

一萬六百七拾九石九斗一升三合

大あら村

一萬百八拾九石九斗一升三合

手田村

一萬三百拾九石七斗一升三合

東井上村

一萬三百六拾八石八斗九合

西井上村

一萬六百拾四石三斗八升三合

式尾村

一萬貳百八拾七石六斗一升三合

伊守戸村

一萬四百九石貳斗貳升九合

新倉村

伊守村

東井上村

ヒカシイ子

一 高田百拾石四斗

大木村 オホキ

一 高田百拾石四斗

為川村 ウヅカハ

一 高田百石三斗六升九合

海智村 ウヰチ

一 高田百七拾石三斗一升一合

花巻村

一 高田百拾石八斗或升一合

遠田村

一 高田九拾石三斗一升八合

檜垣村 ヒノキ

高田百石七斗或拾石八斗或升一合 式下郡 檜垣村

十市形

一萬四百拾石武計九升六合

松本村

一萬四百拾石七斗七升七合

松本村 金剛寺村

一萬七百拾石五斗八升九合貳勺

竹田村

一萬六百拾石六斗九升六合貳勺

依味村

一 高の百拾石を斗に合ふ

佐津村
東佐津村

一 高の百拾石を斗に合ふ

大細村

一 高の百拾石を斗に合ふ

飯馬村
ヒツカ

一 高の百拾石を斗に合ふ

矢部村

一 高の百拾石を斗に合ふ

保津村

一 高の百拾石を斗に合ふ

栗之村

一 高の百拾石を斗に合ふ

保津村
十六面村
保津村行田村栗之村

一 高の百拾石を斗に合ふ

回原村

一 高の百拾石を斗に合ふ

下元村

一 高の百拾石を斗に合ふ

新本村

一馬首拾石七斗八升

多美村

一馬首拾石四斗八升

秦楽村 ジシラクジ

秦楽寺村

一馬首拾石七斗八升

九品寺村

一馬首拾石七斗八升

多村 シ

一馬首拾石

新堂村

一馬首拾石八斗八升

大垣村

一馬首拾石七斗八升

新口村 ニシクチ

一馬首拾石六斗八升

豊田村

一馬首拾石七斗八升

上品寺村

一馬首拾石七斗八升

内膳村

一萬百三拾九石三斗三升三合

小八木村

一萬百四拾石三斗三升三合

新賀^{シニカ}村

一萬百貳拾四石三斗三升三合

八條村

一萬百貳拾石三斗三升三合

阿部^{アベ}村

一萬九百三拾石三斗三升三合

味^{アヂマ}間村

一萬七拾四石三斗三升三合

出^{味間村のあたりに}原^{あり}村

一萬百貳拾石三斗三升三合

十市村

一萬百貳拾石三斗三升三合

葛本村

一萬百貳拾九石三斗三升三合

本原村

一萬九百四拾石三斗三升三合

常^{トキ}盤^ハ村

一萬貳百九拾三石六斗七升九合

中村

一萬三百九拾四石七斗九升四合

友田市村

一萬七百貳拾三石七斗九合

東行田村

一萬三百七拾七石一斗

山坊村

一萬四百九拾八石四斗一升九合

石東田村

一萬三百九拾八石三斗七升九合

南浦村

一萬貳百貳拾三石一斗一升

本牟村

一萬貳百貳拾四石一斗八升八合

下鍋村 シモヤトリ

一萬九百四拾三石四斗五升七合

膳丈村 カシハデ

一萬貳百七拾三石一斗一升四合

出合村 膳丈村

一 高田拾石或斗九升

膳丈村

出垣内村

一 高子百石

大福村

一 高田拾七石或斗三升

新倉村

一 高田百拾石或斗三升

新倉村

一 高田百拾石或斗三升

西宮村

一 高田百拾石或斗三升

吉備村

一 高田拾石

香久村

一 高田百拾石或斗三升

池内村

一 高田百拾石或斗三升

南山村

一 高田百拾石或斗三升

南山村

池尻村

一萬石百九拾八石七斗八升

山田村

一萬石百貳拾貳石七斗八升

高家村

一萬石百拾石九斗八升

小山村

一萬石百拾七石九斗

荻田村

一萬石百拾九石七斗八升

阿部村

一萬石百八拾石

上宮村

一萬石百拾石八斗八升

櫻井村

一萬石百拾石四斗八升

河西村

一萬石百拾石九斗九升

谷村

一萬石百貳拾石七斗八升

淺古村

一 高田百五拾貳石七斗九升

高田村

一 高田百三拾四石四斗四升

今井谷村

一 高田百三拾貳石七斗七升

横垣村

一 高田百貳拾八石八斗

下^ラ居村

一 高田百拾七石四斗貳升

倉橋村

一 高田百拾九石七斗七升

下村

一 高田百四石六斗

栗^ル原^ハ村

一 高田百七拾石九斗

下^サ尾^カ村

一 高田百貳拾七石貳斗七升

南音村

一 高田百七拾九石七斗八升

小音村

一萬百貳拾八石

百市村 モ、ノイナ

一萬七拾六石

針道村

一萬百拾八石

津路村 ヒラ

一萬百拾六石

新開村 古、高橋村

高小以三万七千二百九拾石

十市七拾八村

[Faint bleed-through text from the reverse side of the page]

廣瀬郡

一高百七拾石町八分八合

茶井村 クスリ

一高百二拾石町七斗八合

大輪田村 ヲ、ワダ

一高百石拾石町七斗八合

城内村 シヤウチ

一高九百石拾石町

穴園村 ナグラ

一 七百拾九石八升八合

川合村

一 六百拾石八升

長樂村

一 五百拾石八升七合

池部村

一 四百拾石八升七合

山坊村

一 三百拾石八升

澤村

一 二百拾石八升八合

著尾藪村

一 二百拾石八升七合

南村

一 二百拾石八升七合

赤野天村

一 二百拾石八升

大場村

一 二百拾石八升八合

的場村

一 七百八拾石八斗五升

大野村

一 七百拾石貳斗

佐味田村

一 七百貳拾石

寺戸村

一 七百貳拾石八斗八合

中村

一 七百六拾石五斗八升

廣瀬村

一 七百九拾石六斗

古寺村

一 七百七拾石貳斗

森吉村

一 七百拾石六斗

赤部村

一 七百貳拾石八斗

足相村

一 七百拾石貳斗八合

八垣内村

一 高砂百八拾石年

高砂村

一 高砂百石年

高砂村

一 高砂百石年

高砂村

一 高砂百石年

高砂村

一 高砂百石年

高砂村

一 高砂百石年

高砂村

一 高砂百石年

高砂村

一 高砂百石年

高砂村

高砂百石年 高砂百石年 高砂百石年 高砂百石年 高砂百石年

葛下郡

一 葛下子拾石守武井七合

王寺村

一 葛下子孫石守武井七合

高田村

一 葛下子孫石守武井七合

藤井村

一 葛下子孫石守武井七合

下牧村

一 高八首之石八斗并谷

上牧村

一 高七首之石八斗并谷

上里村

一 高七首之石八斗并谷

中筋村

一 高七首之石八斗并谷

高村

一 高七首之石八斗并谷

今市村

一 高七首之石八斗并谷

今泉村

一 高七首之石八斗并谷

早野村

一 高七首之石八斗并谷

関原村

一 高七首之石八斗并谷

田尻村

一 高七首之石八斗并谷

穴蒸村

一 〇〇〇〇〇〇

遠坂村

一 〇〇〇〇〇〇

下田村

一 〇〇〇〇〇〇

上野村

下田村校

一 〇〇〇〇〇〇

加村

一 〇〇〇〇〇〇

加守村

一 〇〇〇〇〇〇

新在家村

一 〇〇〇〇〇〇

深野村

一 〇〇〇〇〇〇

磯野村

一 〇〇〇〇〇〇

狹井村

一 〇〇〇〇〇〇

良後寺村

一 高之百拾石守年并

今在蘇村

一 高九百貳石

鎌田村

一 高七百貳拾石守年并

五位堂村

一 高四百貳拾石守年并

瓦口村

一 高貳百九拾貳石

別石村

一 高七百拾石守年并

大谷村

一 高四百貳拾石守年并

築山村

大谷村 枝

一 高七百貳拾石守年并

池田村

一 高貳百拾石守年并

有井村

一 高四百貳拾石守年并

神樂村

一 五〇百石年或年

土庫村^ト

一 五〇百石年或年

松塚村

一 五〇百石年或年

高田村

一 五〇百石年或年

山内村

五里村

一 五〇百石年或年

三倉村

一 五〇百石年或年

大甲村

一 五〇百石年或年

長崎村

一 五〇百石年或年

市場村

一 五〇百石年或年

野口村

一 五〇百石年或年

木戸村

一 石部石部石部石部

勝根村

一 石部石部石部石部

大橋村

一 石部石部石部石部

中村

一 石部石部石部石部

尚麻村

一 石部石部石部石部

竹内村

一 石部石部石部石部

兵家村

一 石部石部石部石部

太田村

一 石部石部石部石部

寺口村

一 石部石部石部石部

大屋村

一 石部石部石部石部

長尾村

一 高尾嶽石字并谷

今市村

一 高尾嶽石字并谷

中戸村

一 高尾嶽石字并谷

東海村

一 高尾嶽石字并谷

藤井村

一 高尾嶽石字并谷

心道寺村

一 高尾嶽石字并谷

新店村

一 高尾嶽石字并谷

道徳村

一 高尾嶽石字并谷

赤坂村

一 高尾嶽石字并谷

大畠村

一 高尾嶽石字并谷

八川村

一 志 二 百 里 塚 石 七 年 卒

天土村 シヤクド

一 志 中 武 百 里 塚 石 七 年 卒

足田村

一 志 武 百 里 塚 石 七 年 卒

西室村

一 志 武 百 里 塚 石 七 年 卒

東室村

一 志 九 百 里 塚 石 七 年 卒

小丸岡村 コウラウ

一 志 武 百 里 塚 石 七 年 卒

柳本村

一 志 武 百 里 塚 石 七 年 卒

儀野村

一 志 武 百 里 塚 石 七 年 卒

中村

一 志 武 百 里 塚 石 七 年 卒

菅堂村

一 志 武 百 里 塚 石 七 年 卒

菅根村

一 武石 石 武石 武石 谷
大西村

一 武石 谷
勝田村 カ子

一 武石 谷 武石 谷 武石 谷
田井村

一 武石 谷 武石 谷 武石 谷
今里村

高以 武石 武石 武石 武石 谷

葛下 郡 七 村

高市郡

一高市郡指原町

中書^{チカヅクシ}村

一高市郡指原町

小柳^{コヤナギ}村

一高市郡指原町

上橋^{カミハシ}村

一高市郡指原町

妙法^{ミョウホウ}寺村

一高岩指石の牙の谷

地倉村

一高子石指石の牙の谷

當我村

一高子石指石の牙の谷

曲川村

一高岩指石の牙の谷

忌部村

一高岩指石の牙の谷

新堂村

一高岩指石の牙の谷

雲枝村

一高岩指石の牙の谷

五井村

一高岩指石の牙の谷

小網村

一高岩指石の牙の谷

四條村

一高岩指石の牙の谷

小泉堂村

四條村 校

コセン

一高尾岩根石字并谷

今井村

一高尾岩根石字并

八木村

一高尾岩根石字并

繩子村

一高尾岩根石字并谷

磯碓村

一高尾岩根石字并谷

高殿村

一高尾岩根石字并谷

法苑寺村

一高尾岩根石

飛驒村

一高尾岩根石字并

日分村

一高尾岩根石字并

大庭村

一高尾岩根石字并谷

山本村

高尾岩根石

一萬石の積石七斗九升九合

慈明寺村

慈明寺村の積石

一萬石の積石七斗八升九合

寺田村

一萬石の積石七斗八升九合

出村

一萬石の積石七斗九合

東坊城村

一萬石の積石七斗九合

西坊城村

一萬石の積石七斗九合

秋吉村

一萬石の積石七斗九合

奥田村

一萬石の積石七斗八升九合

吉井村

一萬石の積石七斗八升九合

根成村

一萬石の積石七斗九合

萩本村

一萬八百三拾九石四斗六合

記高寺村

一萬二千三拾石七斗六合

常田村

一萬九百三拾石七斗七合

河西村

一萬貳千貳石七斗七合

箸喰村

一萬貳千貳拾石七斗六合

吉田村

一萬二千八拾石七斗七合

古田村

一萬百三拾石七斗七合

大谷村

一萬貳千九拾石七斗

池尻村

一萬貳千三拾石七斗七合

畝傍村

一萬百三拾石七斗七合

津坊村

畝傍村

古田村

一萬九千九百拾九の年

久米村

一萬九千九百九拾九の年

石川村

一萬九千九百九拾九の年

木殿村

一萬九千九百九拾九の年

田中村

一萬九千九百九拾九の年

和田村

一萬九千九百九拾九の年

小山村

一萬九千九百九拾九の年

奥山村

一萬九千九百九拾九の年

八納村

一萬九千九百九拾九の年

雷村

一萬九千九百九拾九の年

飛鳥村

一 高拾貳石之正一ヶ井四合

東山村 後々

東山村

一 高三石之拾九石七斗貳升三合

川原村

川原村 後々

一 高拾五石五斗貳升八合七斗

小山田村

一 高三石八斗

豊浦村

一 高七石拾五石八斗七升四合

九條野村

一 高百八拾貳石貳斗一升七合

大塚村

一 高百九拾石五斗七升四合

見形村

一 高百貳拾石七斗一升

鳥居村

一 高百三拾石六斗八升七合

小越知村

一 高百拾石五斗一升

妙法寺村

一 高百九拾之石五斗五升

越^{コシ}村

一 高百九拾之石七斗五升

橋村

一 高百八拾之石七斗五升

鳴^{ナリ}店村

一 高百八拾之石七斗五升

思村

一 高九拾之石五斗五升

小^シ原村

一 高百四拾八石九斗五升

細^{ホソ}門村

一 高百八拾八石五斗五升

細^{ホソ}川^{カハ}上^ノ尾^ノ村

一 高百七拾石五斗五升

上^ノ村

一 高百七拾石五斗五升

冬^{フユ}野村

一 高百石

尾^{オノ}草村

一萬貳百〇拾伍石七斗六合

坂田村

一萬三百四拾石貳斗二合

指瀨村

一萬百〇拾九石五斗五合

祝戸村

一萬百〇拾石二斗一合

五郷村

一萬百〇拾石貳斗

野口村

一萬貳百〇拾九石五斗

御園村

一萬四百四拾石一斗

志村

一萬三百〇拾石八斗八合

寺崎村

一萬貳百〇拾石八斗九合

越知村

一萬百〇拾石五斗七合

車水村

一 高野九拾五石

興楽村 ヨウラク

一 高野十拾石

依田村

一 高野八拾石

檜前村 ヒノケ

一 高野八拾九石

平田村

一 高野百貳拾石

栗原村

一 高野百拾七石

畠村

一 高野百九拾石

八谷村 ヤチヤ

一 高野百拾九石

柘植村 カヤモリ

一 高野百拾石

大根田村

一 高野百拾石

阿部山村

一 馬武指之七拾武石九斗致終

七依村

一 馬武指之石二斗八升二合

七依町村

一 馬武指之石一斗二合

銀子村

一 馬武指之石一斗七升

薩摩村

一 馬武指之石一斗

兵庫村

一 馬武指之石九斗

回井庄村

一 馬武指之石七斗

松山村

一 馬武指之石五斗

森村

一 馬武指之石二斗

吉備村

一 馬武指之石一斗

子嶋村

一 高市郡百拾二町一斗合

子酒村梅々

下子鳩村

一 高市郡百拾二町一斗合

清水谷村

一 高市郡百拾二町一斗合

羽月村

一 高市郡百拾二町一斗合

藤井村

一 高市郡百拾二町一斗合

市尾村

一 高市郡百拾二町一斗合

谷田村

一 高市郡百拾二町一斗合

丹生谷村

高市郡百拾二町一斗合

高市郡百拾二町一斗合

一 萬石 愚海郡

一 萬石 柳原村

一 萬石 今城村

一 萬石 新村

一 萬石 出石村

一 高三首拾七石六斗八升

小十三村 ジウソ

一 高武百六拾八石九斗九升

東辻村

一 高四首或拾七石七斗九升七合

薑村 ハシカ

一 高四首拾七石七斗八升九合

思海村 シウカイ

一 高三首拾七石四斗七升九合

西辻村

一 高上首拾七石四斗八升

南花内村 ナナナ

一 高上首拾七石

林堂村

一 高三首八拾七石六斗七升

服田村

一 高武百七石六斗八升

山田村

一 高武百九拾七石四斗七升九合

平尾村 タイノ

一 高八拾貳石二斗一升

山口村

一 高七拾六石九斗九升九合

上村馬場村

一 高百貳拾七石八斗一升七合

新校心
第吹村

一 高百貳拾三石七斗三升三合

同以
梅家村

一 高九拾貳石四斗四合

同以
小林村

高百貳拾三石七斗三升三合 忍海郡拾九ヶ村

葛上郡

一 高子九拾九石五斗八升九合

柏原村 カシラ

一 高野百拾石五斗七升七合

玉手村

一 高野百八拾四石三斗七升七合

寺田村

一 高野百拾石四斗六升六合

本馬村

一萬三千拾二石四斗二升二勺

茅原村

一萬貳千九百八十八石

南十三村 ジウソウ

一萬百四拾七石

竹田村

一萬貳千四百八拾石

御下町

一萬九百五拾八石二斗貳升七勺

松平村

一萬千九百石貳斗貳升

蛸穴村 サウヤ

一萬七千五拾石二斗八升

三宅村

一萬貳千五拾八石六斗二升一勺

俱尸屋村 クジラ

一萬二千九百石二斗二升七勺

小林村 俱尸屋村ノ故々

一萬千二百石拾八石八斗九升一勺

楯原村

一萬四百貳拾五石二斗八升四合

橋本村 飯々

深田村

一萬八百拾七石七斗

赤坂村

一萬七百貳拾石貳斗貳升

宮戸村

一萬八百拾五石九斗九合

室村
南室村 共計

一萬四百石

條村

一萬九百七拾八石四斗八升五合

池内村

一萬二千貳拾石九斗貳升貳合

富田村

一萬百零五石五斗

原谷村

一萬三千貳拾七石八斗

今垣村

一萬二千八拾石五斗貳升

稲宍村
イナ イド

一 高百四拾石

戸毛村

一 高百貳拾石

榎野村

一 高百貳拾石

古瀬村

一 高百拾石

朝町村

一 高百拾石

栗坂村

一 高百拾石

寺田村

一 高百拾石

豊田村

一 高百拾石

大井田村

一 高百拾石

下茶屋村

一 高百拾石

名柄村

一 高田百拾五石五斗九升

高志村

一 高田百拾五石五斗九升

高志村 坂々
関庄村

一 高田百拾五石五斗九升

高志村 坂々
佐田村

一 高田百拾五石五斗九升

高志村 坂々
井戸村

一 高田百拾五石五斗九升

小殿村

一 高田百拾五石五斗九升

南々村

一 高田百拾五石五斗九升

東持田村

一 高田百拾五石五斗九升

東持田村 坂々
西持田村

一 高田百拾五石五斗九升

小座村

一 高田百拾五石五斗九升

小座村 坂々
極楽寺村

一 高武百貳拾貳石八斗九升四合

小高村

西小高村

一 高百九拾石八斗一合

目カマ

高天村

一 高百七拾石六斗一合

伏見村

一 高百石八斗一合

古八佐味村

神道寺村

一 高百九拾石七斗一合

北道寺村

櫻井村

一 高百貳拾石五斗一合

同

福西村

一 高百貳拾石七斗一合

同

東佐味村

一 高百貳拾石六斗九合

同

南佐味村

一 高百拾石五斗一合

南佐味村

水野村

一 高百拾石五斗八升

フ

奉膳村

一 高百の拾二石九斗七升

重坂村 一サカ

一 高百八石八斗

月谷村

一 高百の拾石二斗二升四合

林村 古少姓の村と云ふ

一 高九拾石二斗二升八合

馬井村 林村の故

一 高百拾石八斗二升二合

網書村 同

一 高百九拾石二斗二升七合

お百家村 林村の故

一 高百の拾石二斗一升二合

傍堂村 お百家の故

一 高百の拾石二斗一升七合

丹波村 同

高百の拾石二斗一升九合 高百の拾石二斗一升九合

宗智郡

一萬石百三拾貳石二斗五升

サ
ナ
デ
佐名傳村

一萬石百拾貳石七斗貳升四合

ハ
ツ
タ
八田村

一萬石百拾貳石二斗三升貳合

車石村

一萬石百九石四斗貳升

瀧村

一 馬百八拾石四斗八合

南阿田村

一 馬百八拾石七斗五升六合

東阿田村

一 馬百八拾石四斗八合

西阿田村

一 馬百八拾石三斗五升三合

山田村

一 馬百八拾石九斗一升八合

原村

一 馬百貳拾石九斗一升五合

湯谷市塚村

一 馬百貳拾石

鴻野村

一 馬百拾石九斗八升六合

六倉村

一 馬百貳拾石九斗七升五合

牧村

一 馬百九拾石七斗八升

小嶋村

一 萬七百七拾五石五斗二合

宇野村

一 萬貳百三拾八石四斗二升

西河内村

一 萬三百三拾石九斗二升

三在村

一 萬貳百三拾石四斗二升

仁門村 スガハ

一 萬九拾七石五斗二升

仁門村 後々
小山村

一 萬貳百九拾八石七斗二升

居傳村 イデ

一 萬貳百三拾石七斗二升

近内村 チカウチ

一 萬貳百三拾石四斗二升

居傳村 後々
出成敷村

一 萬四百九拾石五斗二升

小和村 コワ

一 萬三百三拾石七斗二升

東久留村

一 馬八拾七石五分一斗

西久留村

一 馬百拾六石九斗一升二合

中山村

一 馬三百拾七石九斗九升一合

大澤村

一 馬百九拾六石八斗四分

上ノ村

一 馬三百九石九斗四分

上中村

一 馬百八拾六石四分

下中村

一 馬百八拾七石九斗

園村

一 馬百八拾七石四分

大嶋村

一 馬百拾九石九斗一升一合

今井村

一 馬百九石九斗一升一合

須惠村

一 高百拾五石五斗四升四合

五條村

一 高百拾三石四斗四升

釜屋村

一 高百拾九石四斗二合

下ノ村

一 高百拾三石二斗九升

本原村

一 高百拾二石七斗三合

畠田村

一 高百拾石二斗三合

相谷村

一 高百拾石八斗九合

相谷村 後々
降参寺野村

一 高百拾石四斗三合

上野村

一 高百拾三石一斗三合

犬飼村

一 高百拾九石七斗七升

二見村

一 萬石拾四石五斗一升

二見村後々

新町村

一 萬石三石拾四石五斗一升

野原村

一 萬石四石拾石五斗七升二合

吳安壽村

一 萬石三石拾石五斗五升七合

丹原村

丹原村後々

一 萬石拾石五斗七合

生子村

一 萬石三石拾石九斗一升七合

御山村

一 萬石八石五斗一升七合

黒馬村

一 萬石四石拾石五斗一升八合

大野村

一 萬石九石拾石七斗一升六合

山形村

一 萬石三石拾石七斗二合

中村

一萬貳百四拾石五斗四升八合

大津村

一萬貳百石八斗四升九合

喜野村 ヒヤウ

一萬貳百拾石八斗三升

火赤野村

一萬百貳石之升七合

岩大塚村

一萬貳拾石七斗五升三合

岩大塚村
田殿村

一萬百貳拾貳石八斗九升

松辻村

一萬貳百石八斗四升七合

宇智郡六拾ヶ村

吉野郡

一馬拾貳石九斗四升八合

流村

一馬百六拾石九斗四升

平野村

一馬百貳拾石五升八合

枚谷村

一馬百石七斗五升八合

谷尻村

一馬武百九拾五石二斗

木津^ツ村^ム

一馬武拾五石二斗九升

日裏村

一馬四拾石七斗二升四合

麦谷村

一馬八拾石三斗九升一合

大^マ豆^メ生^ウ村

一馬百八石七斗一斗

伊豆尾村

一馬武百四拾石三斗三合

惣家村

一馬四拾石五斗七升

萩原村

一馬武拾石四斗九升一合

木津^ツ門^ム村^ム

一馬武百拾石八斗二升三合

三尾村

一馬百七石三斗九升

三尾^三村^尾
披^ヒ戸^ウ村^ム

一 萬百九拾石三斗一升八合

小村

一 萬百八拾石九斗三合

枕野村

一 萬百七拾石四斗一升八合

中里村

一 萬百六拾石三斗九升

小栗栖村

一 萬百五拾石二斗一升

小名村

一 萬百四拾石一斗八合

大熊村

一 萬百三拾石二斗八合

平尾村

一 萬百二拾石九斗八合

上原村

一 萬百一拾石九斗三合

下原村

一 萬百九拾石六斗一升

田原村

中里村 改々

一 馬三百拾貳石九斗一升八合

栗野村

一 馬九拾九石九斗一升八合

牧村

一 馬貳百七拾九石九斗一升八合

大野村

一 馬四百拾七石八斗一升八合

色生村 イロウ

一 馬貳百七拾石四斗一升八合

入野村 シホ

一 馬百九石九斗一升一合

産垣村

一 馬百貳拾八石七斗一升八合

新子村 アタラシ

一 馬百拾九石貳合

野口村

一 馬百九拾貳石八斗一升八合

南國村 シクダ

一 馬百貳拾七石貳斗九升八合

大野村

一馬の拾石之年

矢治村

一馬百三拾石之年

櫻尾村

一馬百拾石之年

葉摘村

一馬八拾石之年

衣依谷村

一馬百の拾石之年

所園村

一馬百拾石之年

宮流村

一馬百八拾石之年

津風呂村

一馬百貳拾石之年

楠井村

一馬百拾石之年

河東村

一馬百拾石之年

平尾村

一馬二百貳拾九石貳斗七升

山口村

一馬二百貳拾八石四斗二升

香東村 カウソウ

一馬二百拾貳石四斗四升

柳村

一馬二百拾貳石四斗一升

三津村

一馬二百貳拾石六斗九升

西谷村

一馬二百拾四石二斗七升

依羅村 イワラ

一馬二百九拾石六斗貳升

峯寺村

一馬九拾石四斗

立野村

一馬二百九拾石貳斗

志賀村

一馬百九拾石六斗六升

東子股村

一馬百拾八石武平七斗一

西子股村

一馬百拾四石武平七斗一合

流畑村

一馬百拾三石武平七斗一合

中増村

一馬百拾石武平七斗一

西摩志村

一馬百拾石武平七斗一

上市村

一馬百拾九石武平八斗一合

増口村

一馬百拾石武平七斗一合

小田村

一馬百拾四石武平七斗一合

比曾村

一馬百拾石武平七斗一合

馬佐村

一馬百拾石武平七斗一合

越部村

一 高百拾貳石二斗一升八合

山田村

一 高百貳拾石

新野村

一 高百貳拾石二斗八合

畑原村

一 高百拾四石二斗八合

荒原村

一 高百九拾貳石二斗八合

矢乞^ヤ村

一 高百拾四石二斗八合

餅尾村

一 高百九拾石二斗八合

岩倉村

一 高百九拾貳石二斗八合

餅五村

一 高百九拾貳石二斗八合

大岩村

一 高百拾石二斗八合

今本村

一 高百拾石五斗五升五合

比 高 垣 本 村

一 高百拾石三斗五升八合

下 淵 村

一 高百拾石二斗五升七合

新 任 村

アタラズシ

一 高百拾石一斗五升三合

下 市 村

一 高百拾石八斗七升七合

河 原 中 村

一 高百拾石八斗五合

高 原 中 村

高 原 中 村

一 高百拾石七斗七合

日 原 村

一 高百拾石九斗七升五合

日 原 上 村

一 高百拾石九升五合

日 原 中 尾 村

一 高百拾石七斗九升九合

日 原 野 尾 村

一高六拾石或手九升九合

一高拾石四升九合

一高拾石九升九合

一高百石九升九合

一高百石九升九合

一高百石九升九合

一高百石九升九合

一高百石九升九合

一高百石九升九合

一高百石九升九合

阿多野村

是村

日

原野村

日

出代村

ミヤウガ

小路村

ム

六田村

大曾村

橋屋村

丹波村

飯見村

尾家村

一 高百拾五斗

吉野町

一 高百拾七斗

五石村

一 高百拾九斗

四^ヨ村

一 高百一十一斗

松谷村

一 高百一十三斗

岩^イ城^シ村

一 高百一十五斗

初^{ハツ}末^{マツ}村

一 高百一十七斗

廣^{ヒロ}橋^{ハシ}村

一 高百一十九斗

初^{ハツ}本^{ホン}村

一 高百二十一斗

推^{オシ}原^{ハラ}村

一 高百二十三斗

架^カ子^コ堂^{ドウ}村

一 高七拾畝之村

石堂村

一 高百畝拾七畝之村

平本村

一 高百畝拾五畝之村

平沼村

一 高百畝拾三畝之村

百谷村

一 高百畝拾一畝之村

湯川村

一 高百畝拾九畝之村

湯川村
赤松村

一 高百畝拾七畝之村

新子村
アタラシ

一 高百畝拾五畝之村

奥谷村

一 高百畝拾三畝之村

奥谷村
大坂村

一 高百畝拾一畝之村

渡村

一 高九拾五斗七合

老那村

一 高百拾七斗四合

神那村 カウノ

一 高五拾五斗一合

江田村 エツル

一 高百拾八斗一合

小曾本村 ホクソキ

一 高百拾八斗一合

大目川村 ヲビカハ

一 高九拾石三斗一合

和田村

一 高九拾石七斗七合

向加名生村 ムカイアナウ

一 高七拾石九斗一合

尾那那村

一 高百九拾石八斗九合

湯塩村

一 高百貳拾石八斗一合

黒淵村

一馬百拾石或平八升合

教中村ヨナカ

一馬百九石或平四合

麻場村シババ

一馬四拾七石九斗七升七合

汗入村アセリ

一馬六拾四石四斗一合

越作村ツクリ

一馬八拾九石一斗七升

小古田村コゴタ

一馬八拾石七斗九升四合

南山村

一馬百拾石三斗九升七合

八川村ヤツ

一馬百石拾七斗一升合

唐戸村

一馬百三拾八石七斗一合

尾生村オシ

一馬百七拾八石一斗一合

西山村

一馬百七拾四石半八合

谷村

一馬百六拾四石半四合

長谷村

一馬百九拾五石半四合

丹生村

一馬百七拾七石半八合

黒木村

一馬百七拾七石半四合

貝原村

一馬百拾八石半四合

川原村

一馬百七拾五石半七合

城戸村 ジヤウド

一馬百七石半四合

陰地村 シンヂ

一馬百七拾四石半四合

津越村

一馬百七拾五石半四合

大岩村

一馬百七拾九石七斗七升貳合

信川追村 ヒコガセイ

一馬百三拾石七斗二升貳合

西野村

一馬百九拾石貳斗貳升七合

坂本村

一馬百拾石三斗八合

家川惣村

一馬百拾石貳斗一升八合

立川後村 タテカウド

一馬八拾石六斗一升

永谷村 立川後村 後々

一馬九拾九石六斗貳升五合

本谷村

一馬百三石貳斗一升貳合

茄子原村 ナス

一馬百九拾石六斗貳合

川股村

一馬百七拾石三斗一升二合

平尾村

一 馬九拾石の斗一斗九合

日暮村

一 馬百石の斗一斗七合

日暮村 迫村

一 馬七拾石の斗一斗七合

松川 中巻村

一 馬四拾九石の斗一斗七合

中井傍尔村

一 馬七拾石の斗一斗七合

惣谷村

一 馬六拾八石の斗一斗七合

篠原村

一 馬百拾石の斗一斗八合

長瀬村

一 馬七拾九石の斗一斗九合

桂原村

一 馬百拾九石の斗一斗七合

笠木村

一 馬七拾石の斗一斗七合

御吉野村

一 馬七拾二石六斗八升八合

堂原村

一 馬百の拾石四斗七合

寺戸村

一 馬百の拾石四斗七合

栗飯谷村

一 馬百の拾石六斗七合

西谷村

一 馬百の拾石八斗八升八合

鳥辺村

一 馬百の拾石七斗八合

栢尾村

一 馬百七拾二石九升

服川村

一 馬百の拾石六斗七合

中戸村

一 馬百七拾二石八斗八合

赤洗村

一 馬百の拾石七斗七合

洞川村

一 高四拾二石五斗三升九合

中越村

一 高貳拾九石三斗三升九合

キタウズミ
小角村

一 高拾四石貳斗三升八合

ミナウズミ
南角村

一 高貳拾石三斗一升貳合

澤谷村

一 高四拾石四斗四合

川合村

一 高貳拾八石三斗八升貳合

沖金村

一 高八拾八石七斗九升八合

中谷村

一 高四拾石三斗九升六合

沢原村

一 高貳拾九石七斗九升六合

小原村

一 高四拾石三斗三升六合

五色村

一高百七拾七石九斗九升七合

塩押村

一高七拾九石四斗二升六合

塩谷村

一高八拾石四斗九升六合

蘆村

一高百一拾石八斗七升六合

坂本村

一高六拾石五斗

小代村コダイ

一高六石二斗八升六合

唐笠村トウカサ

一高拾石五斗六合

猿谷村

一高六拾石四斗六升六合

殿野村

一高拾石四斗六升六合

辻堂村

一高八拾石四斗九升六合

岡本村オノノ

一高尾松石八斗井谷

堂平村

一高尾松石八斗井谷

比ヨウソツ
松尾村

一高尾松石八斗井谷

川上村

一高尾松石八斗井谷

宇井村

一高尾松石八斗井谷

清水村

一高尾松石八斗井谷

中尾村

一高尾松石八斗井谷

今井村

一高尾松石八斗井谷

平川村

一高尾松石八斗井谷

ホソ
松原村

一高尾松石八斗井谷

中村

一為松石の村一并

上村

一為松石の村一并

池津村

一為松石の村一并

岩園村

一為松石の村一并

中津村

一為松石の村一并

タテ五里村

一為松石の村一并

小股村

一為松石の村一并

平村

一為松石の村一并

今西村

一為松石の村一并

核股村

一為松石の村一并

エテ弓原村

一高百石或斗八谷

東門村 ウノカ

一高百石或斗八谷

西河村 ニジカウ

一高百石或斗八谷

大瀧領

一高百石或斗八谷

大瀧村

一高百石或斗八谷

寺尾村

一高百石或斗八谷

漁谷村

一高百石或斗八谷

迫村 サエ

一高百石或斗八谷

白屋村 シラヤ

一高百石或斗八谷

高原村

一高百石或斗八谷

人知村 ヒトチ

一為七指石六斗八升六合

井戸村

一為百指石六斗八升六合

長木村 タケキ

一為七指石六斗八升九合

碓村

一為九指石六斗八升

上妻古村

一為百指石六斗八升六合

白川渡村 シラカワド

一為九指石六斗八升六合

中奥村

一為九指石六斗八升九合

和田村

一為九指石六斗八升六合

上妻古村

一為七指石六斗八升六合

柏木村

一為百指石六斗八升六合

神保谷村 カウノヤニ

一萬石積石八斗八升合

大迫村 サ、サユ

一萬石積石七斗七升合

上谷村 カウ、タニ

一萬石積石八斗二升合

伯母村

一萬石積石八斗八升合

入波村 シホ、ハ

一萬石積石八斗八升合

為野村

一萬石積石八斗八升合

小瀬村 ソ、セ

一萬石積石八斗八升合

柄本村

一萬石積石八斗八升合

川合村

一萬石積石八斗八升合

白川村

一萬石積石八斗八升合

大瀬村

一萬貳百拾石九斗七升七合

池原村

一萬百拾石六斗七合

比考村

一萬百拾石五斗七合

寺埴村

一萬百拾石四斗七合

浦向村 ウラムカイ

一萬百拾石三斗七合

佐田村

一萬百拾石二斗八合

上赤原村

一萬八拾石七斗六合

上赤原村 上赤原村

一萬貳百九拾石四斗

楽水村 クスリミツ

古八八里村

同郡十津川分

一 高貳拾石

一 高三拾九石四斗

一 高八拾七石四斗

一 高五拾九石四斗

長殿村

ウグハラ
宇之原村

長瀬村

ウ
上地村

一高松九石或計或并

林村

一高松七石或計或并

高津村 タカウツ

一高松七石或并

小川村 コガウ

一高松石二石或并

中谷村 ナカヤ

一高松石九石或并

迫村 サカ

一高松或石七石或并

沼田原村

一高松或石

野瀬貞村 沼原村 枝口

一高松或石七石或并

山子村

一高松或石或并

内野村

一高松七石或并

五百瀬村 イモセ

一高拾石年九条

三浦村 ミイラ

一高七石年丁

法野原村 セイノハラ

一高六石年九条

三田村 法野原村ノ村々

一高五石年九条

井島村 井ノ島

一高四石年九条

野原村 野ノ原

一高三石年九条

松原村 松ノ原

一高二石年九条

磯岡村 イソノカ

一高一石年九条

小井村 コイ

一高九石年九条

横掛村 ヨコカケ

一高八石年九条

畝谷村 ノコ

一高石七斗八升

一高石五斗二升六合

一高石四斗七升

一高石三斗九升

一高石二斗九升

一高石一斗九升

一高石一斗

一高石一斗

一高石一斗

一高石一斗

高石村

南又村

川津村

川津村

津越村

矢野村

聖唐院村

九洲村

風見村

瀧川村

内原村

野尻村

一 百七石半

一 百七石半

一 百三拾石

一 百五拾石

一 百拾石

一 百三拾石半

一 百拾石半

一 百拾石八斗

一 百九石九斗

一 百拾石

野尻村

小原村

目

岩村

山崎村

池田村

池田村

中原村

湯原村

湯原村

小井村

小原村

小原村

小原村

武藏村

一石五石

或野村ノ

大野村

一石拾石半

今西村ノ

今西村

一石九斗

大谷村ノ

一石拾石半

中村ノ

中村

一石五石半

大谷村

一石九石半

長井村

一石九石半

長井村ノ

玉垣内村

一石拾石半

田原村ノ

田原村

一石拾石半

狹尾村

一石九石

出谷村

一 高石平

高石村

一 高石平 平 平 平 平 平

小津村 コヅモセ

一 高石平 平 平 平 平 平

追分村 オウヰ

一 高石平

上陽川村

一 高石平 平 平 平 平 平

那谷村

一 高石平 平 平 平 平 平

谷地内村

一 高石平 平 平 平 平 平

山子村

一 高石平 平 平 平 平 平

櫻原村

一 高石平 平 平 平 平 平

垣平村 カイダイラ

一 高石平 平 平 平 平 平

込上村 コトウ

一高石平上原谷多

猿飼村

一高石平上原谷多

坂内村

一高石平上原谷多

素細村

一高石平上原谷多

山谷村

一高石平上原谷多

折立村

一高石平上原谷多

高滝村

一高石平上原谷多

小川村

一高石平上原谷多

上高川村

一高石平上原谷多

中村

一高石平上原谷多

下高川村

一 高七石

カウヤマ
祁山村

一 高七石半

赤井川村

一 高九石

ドウ
竹筒村

一 高拾石

七色村

高取合 高拾石半 高拾石半 高拾石半

高取郡 高拾石村

高取合 高拾石半 高拾石半 高拾石半

村數合 高拾石村

高取郡 高拾石村

植村 高拾石村

元禄 壬午年二月

