

越後國

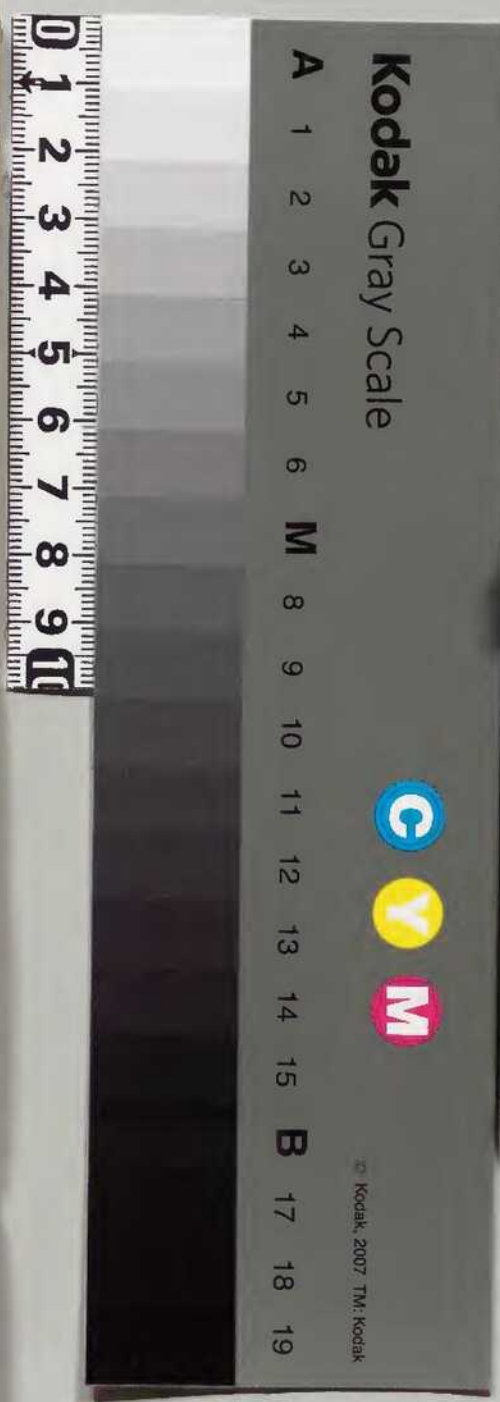
村上
新發田
領郷帳

共

内閣文庫	
番號	和 23807
冊數	2 (1)
函號	176 258

258
内閣文庫
和書類
三三八七
冊

176-258



越後國
新發田領
村上領
郷帳

越後國 山陰郡 山邊郡

淺草文庫

越後國 山陰郡

山陰郡

- 一 高六拾九石九斗八升七合 大代村
- 一 高九拾六石貳斗六升七合 雷村
- 一 高二拾七石八斗貳升七合 山邊郡

山陰郡

一 高百拾石三斗 中次村

一 高百貳拾石六斗五升 小股村

一 高百陸拾石九斗五升 岩石村

一 高百六拾石三斗三升 秋平村

一 高百貳拾石七斗六升 澗出村

一 高百九拾石八斗七合 堀内村

一 高百七拾石六斗九合 中濱村

一 高百貳拾石三斗五合 原海村

一 高百三拾石二斗三升 岩崎村

一 高百貳拾石八斗五升 府屋町



一 五拾六石五斗五升七合 大谷河村

一 五拾石四斗六升七合 増下村

一 五拾石六斗二升八合 蓮之宮村

一 五拾石七斗九合 荻川村

一 五拾石八斗七合 朴平村

一 五拾石七斗七合 荻川村

一 五拾石六斗六合 小島川村

一 五拾石五斗二升六合 中村

一 五拾石七斗七合 上大島村

一 五拾石七斗七合 下大島村

一 五拾七石貳斗七升六合

垣内村

一 五拾石貳斗七升

長坂村

一 五拾石貳斗七升六合

上大森村

一 五拾石貳斗七升

下大森村

一 五拾石貳斗六合

金浦村

一 五拾石貳斗六合

勝本村

一 五拾石貳斗六合

基石村

一 五拾石貳斗七升九合

寢屋村

一 五拾石貳斗七升

田瀬村

一 五拾石貳斗六合

五島村

一 高貳拾石貳斗貳升貳合

遠美村

一 高貳拾石貳斗貳升貳合

板倉村

一 高貳拾石貳斗貳升貳合

赤谷村

一 高貳拾石貳斗貳升貳合

田中村

一 高貳拾石貳斗貳升貳合

中津村

一 高貳拾石貳斗貳升貳合

大毎村

一 高貳拾石貳斗貳升貳合

大沢村

一 高九石八斗六升八合

南菊村校口

中小屋村

一 高六拾石貳斗貳合

寒川村校口

越江村

一 高拾石貳斗貳升

鴨泊村

一 高六石七斗五升容

芦谷村

一 高百八拾貳石七斗容

寒川村

一 高拾九石六斗九合

堀川村

一 高二拾二石貳斗五升容

今川村

一 高拾三石九斗貳升五合

板貝村

一 高六石七斗七升容

世川村

一 高七石七斗九升容

白岩村

一 高貳拾七石五斗五升容

寒川村

一 高四拾二石三斗五升容

新保村

一 高百貳拾七石五斗容

蒲萄村

一 高百拾石八斗五合 大瀬戸村

大瀬戸村校口

一 高百拾石五斗五合 大瀬戸村

一 高百貳拾石五斗五合 小瀬戸村

一 高百拾石九斗五合 荒瀬村

一 高百貳拾石四斗五合 関口村

関口村校口

一 高百貳拾石三斗九合 大平村

一 高百九拾石三斗貳升五合 高根村

高根村校口

一 高七石六斗一合 山口村

一 高百拾石石五斗五合 薦川村

一 高百貳拾石四斗九合 布勢村

布級村校口

一 高拾石三斗三升三合 楳田村

一 高貳拾石四斗三合 子繩村

一 高百石五斗三升八合 荳太村

一 高百石貳斗三升三合 岩崩村

一 高百石貳拾石七升八合 二面村

一 高拾石七斗三合 柳生村

一 高八拾石七斗三升三合 小揚村

一 高四拾石三斗三合 全杭村

一 高貳拾石四斗九合 上中島村

上中島村校口

一 高四拾石三斗三升三合 水野村

一 百拾石七斗五升

石位村

一 百拾石七斗五升

堀野村

一 百七拾石七斗九升

中新集

一 百貳拾石七斗五升

荒尾村

一 百貳拾石七斗五升

岩浜村

一 百貳拾石八斗

中原村

一 百貳拾石七斗五升

尾田村

一 百貳拾石七斗五升

湯江村

一 百貳拾石八斗

檜原村

一 百貳拾石七斗九升

板倉村

石位村校

尾田村校

一 百七拾九石二斗貳升貳合 早稻園村

一 百七拾八石二斗七合 松尾村

荒田村格

一 百七拾七石二斗柒合 塩井町

一 百七拾六石二斗柒合 弓下村

一 百七拾五石二斗柒合 早川村

一 百七拾四石二斗九合 吉浦村

一 百七拾三石二斗七合 柏尾村

一 百七拾二石二斗七合 回鴻村

一 百七拾一石二斗柒合 世深村

一 百七拾石二斗柒合 大月村

一 百八拾五石六斗六升六合

岩手村

一 百八拾石四斗六升六合

羽下岡村

一 百八拾石八斗六升六合

下渡村

一 百八拾石六斗六升六合

寺尾村

一 百八拾石六斗七升六合

宮下村

一 百八拾石六斗六升六合

下中郷村

一 百八拾石六斗六升六合

鶴渡村

一 百八拾石二斗六升六合

上野村

一 百八拾石八斗六升六合

猿沼村

一 百八拾石六斗六升六合

川端村

一 高拾二石七斗五升二合 真庭村

一 高貳百八拾石六斗貳升 山名里村

一 高貳百三拾石五斗五升貳合 田口市村

一 高貳百貳石四斗六升 古渡江村

一 高百八拾石六斗貳升貳合 小門村

一 高百三拾石六斗 十門村

一 高百貳拾石六斗五升二合 新保村

一 高百貳拾石六斗六升 大場江村

一 高百三拾石六斗貳升九合 天神島村

一 高百貳拾石九合 上相門村

一 百六拾五石六斗二升六勺 下相村

一 百六拾七石二斗九升六勺 日下村

一 百六拾八石六斗六升六勺 下山村

一 百六拾九石六斗六升六勺 世平村

一 百七拾石六斗六升六勺 上山田村

一 百八拾石七斗九升六勺 小谷村

一 百八拾石七斗九升六勺 大岡村

一 百八拾石七斗九升六勺 湯島村

一 百八拾石七斗九升六勺 日下村

一 百八拾石七斗九升六勺 大栗村

古兵耕田寺村

日下村

一 高八拾九石貳合

赤江村

一 高百拾石貳斗貳升貳合

菅沼村

一 高貳百拾石貳斗貳升貳合

坪根村

一 高貳拾石貳斗貳升貳合

舟倉村

一 高貳百拾石貳斗貳升貳合

中間町

一 高千石拾石貳斗貳升貳合

村上町

一 高百拾石貳斗貳升貳合

瀬波町

一 高八拾石九斗貳升貳合

松山村

一 高六拾石全斗貳升貳合

濱新田村

松山村校

一 高八拾石八斗貳升貳合

三日市村

一 志田百六拾石八斗八升六合 七漆村

一 志田百拾石八斗八升六合 上野村

上野村枝口

一 志田百拾石八斗八升六合 志田村

一 志田百拾石七斗七升六合 山尾村

一 志田百拾石六斗九升六合 殿尾村

一 志田百拾石五斗七升六合 里平村

一 志田百拾石四斗七升六合 指合村

一 志田百拾石三斗七升六合 大平村

一 志田百拾石二斗七升六合 中平村

一 志田百拾石一斗七升六合 地喰村

一 五十六拾石五斗八升九合

河内村

一 五十六拾石五斗七升六合

桃川村

一 五十六拾石五斗六合

上之郷村

一 五十六拾石五斗五合

小市村

一 五十六拾石五斗六合

下之郷村

上之郷村枝に

一 五十六拾石五斗八合

大塚村

一 五十六拾石五斗八合

九日市村

九日市村枝に

一 五十六拾石五斗八合

今宿村

一 五十六拾石五斗六合

下助川村

一 五十六拾石五斗八合

深端村

一 百七拾石武斗八升武合 高津堂村

一 百三拾石七升 小川村

一 百三拾石七升 新飯田村

一 百四拾石四升武合 八日市村

一 百六拾石九升武合 岩戸町

一 百六拾石五升武合 塩谷町

古太代家村のり

一 百六拾石七升武合 福田村

一 百四拾石武斗七合 長松村

一 百七拾石四升武合 新保村

一 百七拾石四升武合 牛久保村

一 百五十二石六斗六升六合 宿田村

一 百五十八石七斗八升六合 田中村

一 百九十八石七斗六升九合 牧目村

一 百百石七斗六升六合 平林町

一 百七十九石七斗六升六合 葛籠村

一 百五十二石六斗六升六合 奥屋村

一 百五十二石七斗九升六合 川邊村

右五ヶ村は
古くは
一ヶ村なり

一 百五十八石六斗六升六合 小岩内村

一 百五十八石七斗七升六合 山田村

一 百六十二石七斗六升九合 岩井村

一 高七拾石五斗九升各 飯島村

一 高二百拾石四斗 松尾村

一 高百七拾石三斗八升各 桂村

一 高百貳拾石六斗五升各 朴坂村

一 高百三拾石七斗 宮前村

一 高百四拾石六斗八升各 中村

地倉村枝口

一 高拾石五斗九升各 新保村

一 高四拾石三斗九升七合 小和園村

一 高六拾石三斗八合 若山村

若山村枝口

一 高拾石九斗七升八合 北股村

一 高四拾八石四斗四升

上地新村

若山村校口

一 高貳百七拾八石二斗六升

高田村

高田校口

一 高六拾石貳斗七升

平内村

一 高七拾石四斗貳合

小見村

一 高八拾石貳斗貳升七合

上地山村

一 高拾八石九斗貳升七合

滋原村

小見村校口

一 高百四拾八石七斗四升

湯沼村

一 高貳拾石二斗七升

岡市村

一 高貳拾石五斗七升

八口村

一 高百九石二斗貳升七合

金丸村

一 高武拾石五合

戸員村

一 高拾石七斗七升武合

畑村

一 高拾石七斗七升武合

江村

一 高拾石七斗七升武合

大内淵村

一 高九拾石六斗七升武合

下川村

一 高拾石七斗七升武合

上川村

一 高百三拾石八斗六合

安南村

一 高三拾石四斗三升武合

大石村

一 高四拾石八斗六升武合

全股村

一 高四拾石七斗七升武合

安地村

一 高六拾九石四斗七升二合 瓢谷村

一 高貳拾石四斗六升貳合 久保村

一 高貳拾石貳斗七升二合 茂田村

一 高貳百貳拾石六斗七升二合 上園村

一 高貳百七拾石五斗四升二合 下園村

一 高拾八石四斗八升 落合村

一 高拾七石八斗六升二合 勝茂村

一 高拾石六斗六升二合 辰岡新村

勝茂村に

一 高貳拾石八斗貳合 步上村

一 高百貳拾石五斗四升二合 山本村

一 高九拾石四斗八升二合

内河村

一 高九拾石四斗七升零

赤谷村

一 高百貳拾石七斗柒升零

大鴻村

一 高百貳拾石三斗柒升零

古江村

一 高八拾石四斗貳合

湫原村

一 高貳拾石三斗八升零

国付村

一 高百貳拾石七斗柒升零

花立村

一 高百貳拾石三斗柒升零

荒瀧村

一 高百貳拾石七斗貳升零

梨子村

一 高百貳拾石六斗柒升零

切田村

一 高百拾石四斗六升六勺 上瀬尾村

上瀬尾村校口

一 高貳百拾石四斗六升六勺 下瀬尾村

一 高七拾石七斗六勺 若江村

一 高三百八拾石四斗六升六勺 喜木村

喜木村校口

一 高三百拾石四斗六升六勺 依之木村

一 高七百六拾石四斗六升六勺 坂所村

坂所村校口

一 高拾石四斗六升六勺 鹿野村

一 高百石四斗六升六勺 山口村

一 高百拾石四斗六升六勺 羽之根村

一 高六百拾石四斗六升六勺 大津村

一 高武百拾五斗并 高尾村

一 高子三百七斗并合 合尾村

一 高百拾五斗并合 中尾村

一 高二百七拾五斗并合 石別村

一 高百拾五斗并合 石別村

石別村枝口

一 高七拾五斗并合 新光寺

一 高九拾五斗并合 新保村

一 高九拾五斗并合 弟尾村

一 高武百拾五斗并合 蛸江村

一 高武百拾五斗并合 粟尾

小次郎公三郎百三十九年七月九日

若船形村敷五百三拾三村

[Faint bleed-through text from the reverse side of the page]

蒲原郡

- 一 高百九拾三年七月廿八日 大虫倉
- 一 高七拾八年七月廿六日 尾股村
- 一 高貳百拾三年七月廿九日 持倉村

[Faint bleed-through text from the reverse side of the page]

一 高六拾五石計五合

夏井村

一 高百拾三石計六升零

坪元村

一 高百拾九石計六升八合

沈妻村

一 高百拾二石計四升九合

小妻村

一 高百貳拾石計八升零

淋江村

一 高百拾五石計六升零

荒浜村

一 高百拾三石計五合

樫谷村

一 高百拾七石計六升零

飯村

一 高百七拾七石計四升

黒門町

一 高百七拾七石計六升七合

塩浜村

一 高百貳拾八石四斗四升八合 茂王村

一 高六拾三石四斗四升七合 切田村

一 高三百六拾石三斗三升零 近江新村

一 高貳百貳拾八石三斗六升 入江端村

一 高百貳拾石三斗六升六合 江端村

东牧村枝口

黒川町枝口

一 高三百石四斗四升七合 横道村

一 高貳百貳拾石三斗貳升九合 东牧村

一 高六百零拾石三斗貳升零 平本村

一 高六百拾石七斗三升 小地村

平本村枝口

一 高百零拾石四斗四升 伊徳寺村

一 高百七拾九石九斗七升 土俣村

一 高百九拾三石九斗七升 高井村

一 高百九拾三石八斗八升 古楢村

一 高百貳拾貳石八斗七升 十二天村

一 高百貳拾貳石八斗貳升 小市新村

大市村校口

一 高百貳拾貳石八斗七升 山屋村

一 高百貳拾貳石貳斗貳升 菅園村

一 高百貳拾貳石六斗六升 大市村

一 高百貳拾貳石六斗六升 地本村

地本村校口

一 高百貳拾貳石八斗六升 山屋新村

一 高八拾貳石七斗七合

吉村枝口

八幡新村

一 高百六拾石八斗貳升貳合

高尾村

一 高百六石六斗六升六合

荒井濱

一 高百四石貳斗六升六合

乙村枝口

乙村

一 高百拾石六斗六升六合

松本新村

一 高百拾石八斗七升八合

比奈新村

一 高百拾石三斗四合

桃崎濱

一 高百貳拾石貳升六合

高畑村

一 高百拾石七斗貳升七合

笹口濱

一 高百拾石八斗七合

赤川村枝口

山王村

一 高六石八斗九升八合

中村漢

一 高六石八斗九升八合

築地村

一 高三石六斗六升

築地村

築地村校に

一 高百九石六斗七升八合

高田村

一 高貳百貳拾七石六斗八升八合

宮瀬村

中条町校に

一 高百四拾七石六斗七升八合

西条村

中条町校に

一 高九拾八石六斗六升八合

窪田村

一 高六拾貳石六斗六升八合

赤川村

一 高百九拾七石八斗二升八合

新銀村

新銀村校に

一 高六拾石六斗六升八合

高島村

一 百三拾石七斗七升貳合

西河内村

新緑村校口

一 百九石六斗七升七合

大塚村

尾橋村校口

一 百九拾石八斗四升

单野村

中条所校口

一 百四拾石六斗四升

江上村

中条所校口

一 百四拾石七斗七升

本江村

新緑村校口

一 百三拾石七斗七升九合

野中村

新緑村校口

一 百拾石八斗九合

並柳村

初里村校口

一 百三拾石八斗六升

飯地村

中条所校口

一 百四拾石七斗九升

尾橋村

中条所校口

一 百七拾石六斗四合

新緑村

一 五貳拾石八斗三升五合 中条町校口 八田村

一 五拾貳石三斗八升九合 中条町校口 猪田村

一 五拾九石貳合 中条町校口 东川村

一 五拾石八斗八升五合 中条町校口 北渡村

一 五拾石八斗八升五合 中条町校口 小船渡村

一 五拾九石貳合 中条町校口 寅田村

一 五拾石八斗八升五合 坂町校口 坂町村

一 五拾石七斗三升五合 坂町校口 金沢村

一 五拾石貳斗貳升五合 坂町校口 貝原村

一 五拾石七斗九升五合 坂町校口 上巻橋村

上吉橋村抄

一 百八拾貳石三斗九升五合 下吉橋村

一 百七拾七石三斗八升貳合 中条町

一 百貳拾石貳斗四升貳合 小菟川村

一 百三拾石三斗九升貳合 園江村

一 百六拾石六斗六升六合 小室谷村

一 百八拾石三斗貳升六合 飯角村

一 百六拾石三斗九升貳合 半山村

一 百三拾石九斗貳升貳合 羽黒村

一 百三拾石七斗六合 赤谷村

一 百貳拾石九斗貳升六合 敷島村

一 高松石八升田合 合八合 勢田村

一 高二百四拾石七斗貳升合 坂井村

一 高百四拾石四斗貳升合 若原村

一 高八拾石八斗一升合 熊出村

一 高百四拾石七斗一升合 中山村

一 高六拾石三斗貳升合 海尾村

一 高八拾石貳斗七升合 上寺内村 下寺内村

一 高八拾石八斗七升合 上寺内村 下飯新村

一 高六拾石七斗六升合 小市村

一 高貳百貳拾石貳斗七升合 小市村 上寺内村

一 百八拾五石六斗六升武公 横山村

一 百四拾九石四斗四升武公 上石川村

一 百八拾六石八斗四升武公 滝村

一 百七拾六石六斗九升武公 菅谷村

一 百七拾五石七斗八升武公 榊原村

一 百七拾六石七斗九升武公 若河村

一 百四拾八石九斗武公 新保村

一 百七拾六石三斗武公 山田村

一 百七拾六石七斗六升武公 山田村校 山崎村

一 百七拾六石七斗九升武公 箱岩村

一 百六拾五石五斗五升 横長村

横長村枝口

一 百六拾三石七斗五升 平山新村

平山新村

一 百六拾一石七斗五升 浦村

浦村枝口

一 百六拾九石六斗五升 埴新村

一 百六拾四石五斗五升 貝塚村

一 百六拾七石五斗五升 小中山村

貝塚村枝口

一 百六拾八石五斗五升 寺尾村

寺尾村枝口

一 百六拾三石五斗五升 西山新村

西山新村枝口

一 百六拾六石五斗五升 西浦新村

西浦新村枝口

一 百六拾五石五斗五升 川口新村

一 高六石田村 赤井谷

箱山新校
泷尾村

一 高六石田村 赤井谷

箱山新校
任田新村

一 高六石田村 赤井谷

箱山新校
生田新村

一 高六石田村 赤井谷

箱山新校
鉢形新校

一 高六石田村 赤井谷

箱山新校
金澤新校

一 高六石田村 赤井谷

上今泉村校
園妻新校

一 高六石田村 赤井谷

上今泉村校
吉田村

一 高六石田村 赤井谷

上今泉村校
古館新校

一 高六石田村 赤井谷

上今泉村校
小幡新校

一 高六石田村 赤井谷

上今泉村校
瑞花新校

一 高六拾石之計并谷

横尾村枝口

世中野村

一 高四拾石并之合

横尾村枝口

塚田野村

一 高三拾石并武谷

横尾村枝口

下城野村

一 高八石武計之并谷

村松濱

一 高三拾石

友塚濱村

一 高三拾石

次東濱村

一 高四石之計武并谷

川原村枝口

谷抗野村

一 高三拾石武計九并谷

川原村枝口

二本木野村

一 高三拾石武計之并谷

高尾村枝口

高尾野村

一 高三拾石武計并谷

川原村枝口

草荷村

一 高百八拾石七斗半合

押迫村校口

古川村

一 高百八拾石六斗九升合

川尻村

一 高百八拾石五斗九升合

押迫村

一 高百八拾石五斗

上今泉村校口

上今泉村

一 高百八拾石三斗

向中泉村校口

任吉新村

一 高百七拾石五斗七升合

向中泉村校口

高田新村

一 高百七拾石九斗半合

上今泉村校口

松田新村

一 高百四拾石九合

上今泉村校口

中村

一 高百八拾石四斗七升合

向中泉村

一 高百九拾石三斗七升合

上小松村

一 高百拾石五斗五升五合

上今泉村校口

上小松村

一 高二百拾石九斗七升七合

上今泉村

一 高二百四石七斗七升七合

上今泉村校口

飯村

一 高二百四拾石九斗九升

二市町

一 高二百拾石四斗五升五合

早道場町

一 高八拾七石九斗五升五合

新屋敷村

一 高二百拾石四斗七升五合

黒山岩村

一 高二百四拾石四斗七升五合

中妻村

一 高二百拾石三斗九升五合

早道場町校口

下中江村

一 高二百九拾石五斗五升五合

長岡村

一 高武百七十九坪

高田村校

高田村

一 高百八拾五坪

高田村

一 高武百三拾五坪

高田村

一 高百四拾九坪

高田村

一 高百三拾八坪

高田村校

高田村

一 高九拾五坪

高田村

一 高百九拾六坪

高田村

一 高百八拾七坪

高田村

高田村校

一 高百六拾五坪

高田村

一 高百三拾八坪

高田村

一 高武百八拾石九斗九升容 上楠川村

一 高武百二拾石八斗九升容 下楠川村

一 高武百六拾七石七斗八升容 中津江村

高光村枝口

高光村枝口

一 高武百拾四石四斗 中倉村

下楠川村枝口

一 高武百七拾石七斗七升容 南楮新村

一 高武百拾三石九斗七升容 大友村

大友村枝口

一 高武九石二斗四升容 石高野村

一 高武七拾三石二斗六斗 宮古村

一 高武百九拾石三斗七升容 上羽津村

一 高武百八拾石三斗六斗 下羽津村

一 高二百九拾九石七升零 上三光村

一 高二百九拾七石九升零 田貝村

田貝村校

一 高二百八拾七石六升零 虎丸村

一 高二百八拾石六升零 上板山村

一 高二百八拾九石七升零 下板山村

一 高二百九拾石 小戸村

一 高二百三拾石六升 山内村

一 高二百八拾石六升八合 中山村

一 高九拾七石六升 赤谷村

一 高八拾石六升九合 瀧谷村

一 高貳百貳拾七石九斗七升七勺 網本村

一 高貳百拾八石貳斗四升九合 新谷村

一 高貳拾七石四升六勺 古波村

一 高貳拾九石四斗六升六合 行地村

一 高貳百三拾石六斗七升九合 細越村

一 高九拾三石貳斗貳升四合 園澤村

一 高百八拾九石八斗八升 幸澤村

一 高九石三升 河口村

一 高六拾七石三斗八升六合 白濱村

一 高六拾八石八斗七升貳合 大牧村

一 高拾石七斗四升八合 京瀬村

一 高八拾七石九斗貳升零 角嶋村

一 高百九拾石九斗六升零 白麻瀬村

一 高百石八拾七石六斗七升 麻瀬村

一 高百石六斗貳升八合 日出谷村

一 高百石八斗 寶川村

一 高百拾石三斗五升 麦生野村

一 高百石六斗六升六合 鳥取村

一 高百石七斗三升九斗貳合 新渡村

一 高百石三斗八升六合 船渡村

一 高百六拾七石半

菱浜村

一 高百四拾石半

八田村

一 高八拾石半

福取村

一 高四拾石

田澤村

一 高六拾八石

燒山村

一 高六拾石

倉平村

一 高拾六石

花立村

一 高百拾石

天満村

一 高八拾石

野村

一 高百拾石

小出村

一 百八拾貳石四斗九升 東山村

一 百三拾石三斗七升四合 押子村

一 貳拾四石九升六合 土井村

一 貳拾石六斗九升 紫倉村

一 百七拾石六斗七升 大尾村

一 百八拾石四斗六升六合 安用村

一 百六拾石六斗七升六合 黒谷村

一 百六拾石六斗六升 相志瀨村

一 百六拾石八斗七升七合 明谷澤村

一 百貳拾石四斗六升六合 粟津村

一 高六拾貳石貳斗八升五合 小寺村

一 高七拾三石九斗九升 津沢村

一 高四拾石貳斗九升 八田村

一 高百五石五斗 小山村

一 高六拾六石六斗八升五合 石島村

一 高貳百二拾五石五斗九升五合 太田村

一 高百四拾七石八斗七升五合 室谷村

一 高貳拾八石五斗六升 輪取新田村

一 高貳拾四石八斗四升 廣瀬村

一 高百四拾八石八斗八合 椽塚村

一 高六拾七石五升四合 高田村

一 高百六拾九石八斗五升 小松村

一 高貳百拾八石貳斗九升 新田村

一 高九拾七石四斗四升八合 高田村

一 高貳百貳拾七石貳升八合 中村

一 高貳百三拾六石九斗八升七合 九鴻村

一 高七拾七石九斗七合 廣田村

一 高二百拾七石七斗七合 平橋村

一 高八拾七石六斗九升 拂川村

一 高九百拾七石四斗四升 津川村

一 高百九石貳升合

西村

一 高百拾石全計九升

小花地村

一 高百九拾石貳升貳合

岩澤村

一 高百八拾石貳升貳合

吉津村

一 高百三拾石貳升八升九合

岩谷村

一 高百九拾石九升七升九合

平嶋村

一 高百八拾石七升

長谷村

一 高百拾石七升九合

熊渡村

一 高百拾石六升七合

依取村

一 高百貳石七升貳合

取上村

一 高貳拾八石四斗九升 石戸村

一 高六拾七石六斗九升 石岡村

一 高七拾貳石九斗六升六合 小松村

一 高百四拾六石九斗貳升七合 草水村

一 高貳百三拾八石六斗六升七合 六世瀬村

六世瀬村校

一 高拾四石九斗九升 渡場村

一 高二百八石九斗九升七合 久保村

一 高百貳拾貳石八斗七升六合 新保村

一 高九拾石六斗六升六合 高山村

一 高貳百七拾貳石四斗六合 一本松村

一 高九拾石八斗六升七合 素山村

古本高田町古本

一 高八百六拾石八斗三合 保田町

保田町校

一 高六百石三斗七合 福永村

保田町校

一 高三拾石四斗七升七合 籠田村

保田町校

一 高三拾九石六斗九升七合 羽後新村

福永村校

一 高六石三斗六升七合 丸山新村

保田町校

一 高百拾石三斗四升六合 沼田新村

一 高三拾石六斗八合 小中山村

大宮村校

一 高二拾石三斗六升 上神村

一 高百六石八升六合 七浦村

一 高拾九石四斗九升九合

七浦村校口

山田村

一 高八拾貳石四斗六升六合

山寺村

一 高九拾七石六斗九升八合

海部九村校口

坂町村

一 高百三拾四石九斗九升六合

今板村校口

今板村

一 高貳拾六石六斗七升六合

大宮新村

一 高八拾四石貳斗六升七合

中湯村

一 高二百七拾九石五斗六升貳合

比布丸村

一 高貳拾八石六斗四升貳合

比布丸村校口

羽黒新村

一 高百八拾七石七升六合

金屋村

一 高拾石貳斗六升八合

金屋村校口

金屋新村

一 高田拾石田并深谷 川清村

一 高田百二拾石田并深谷 山清村

一 高田百七拾石田并深谷 世昌村

一 高田百拾石田并深谷 上山松村

一 高田百拾七石田并深谷 府田村

一 高田百八拾石田并深谷 後久新村

一 高田百七拾石田并深谷 塚田新村

一 高田百七拾石田并深谷 川島新村

一 高田百七拾石田并深谷 上山松村

一 高田百七拾石田并深谷 上山松村

川清村

山清村

世昌村

上山松村

府田村

後久新村

塚田新村

川島新村

上山松村

上山松村

高田拾石田并深谷

高田百二拾石田并深谷

高田百七拾石田并深谷

高田百拾石田并深谷

高田百拾七石田并深谷

高田百八拾石田并深谷

高田百七拾石田并深谷

高田百七拾石田并深谷

高田百七拾石田并深谷

高田百七拾石田并深谷

川清村

山清村

世昌村

上山松村

府田村

後久新村

塚田新村

川島新村

上山松村

上山松村

一 高二十九石五斗六升七合 世島村枝口 堤新村

一 高四十八石四斗七升八合 世島村枝口 上志分村

一 高八拾七石三斗九升九合 古里加丁村 小高木新村

一 高百七拾七石四斗六升零 世島村枝口 晴尾村

一 高貳拾三石七斗六升零 世島村枝口 湯沢新村

一 高百八拾石四斗三升零 折居村

一 高貳百四拾七石三斗零 上志分村枝口 女堂村

一 高八拾石三斗六升零 折居村枝口 沢新村

一 高貳拾石三斗六升零 西山新村

一 高二百八拾六石貳斗九升 中山村

一 高拾石貳斗五升四合

中山村枝石

中居新村

一 高四石三拾石八斗六合

美川村

一 高四拾石七斗八升六合

高村枝石

石橋新村

一 高貳百三拾石五斗七升六合

法心橋村

一 高三百拾石七斗五升七合

浦村

一 高貳百八拾石貳斗七升

八幡村

一 高三百石七斗六升六合

松尾村

一 高六拾石五斗貳升六合

大崎村

一 高百石

八幡新田

一 高六拾石五斗六升六合

牛首村

一 百六拾八石九斗三升六勺 米茂村

一 百六拾石五斗 江口村

一 百五拾九石八斗六升 上内村

一 百五拾三石四斗六升 下内村

一 百四拾九石三斗三升六勺 上新保村

一 百八拾石六斗 古寺村

一 百六拾九石四斗六升 下新保村

一 百三拾石九斗三升 全尾村

一 百三拾石六斗八升六勺 板妻村

一 百六拾石三斗 鴻濱村

一 高二百九拾七石六斗六升六勺 西名柄村

一 高二百七拾七石五斗六升六勺 長畑村

一 高二百四拾七石九斗六勺 赤口村

一 高二百八拾三石三斗六勺 中谷内村

一 高二百拾三石八斗六勺 中谷内村
中谷内村

一 高二百拾石六斗六勺 小舟渡村

一 高二百拾三石六斗六勺 道加村

一 高二百石 龜塚村

一 高二百石 大原村

一 高二百拾八石 鴻見渡村

一 高拾石

美濃村

道安村校

一 高百三拾石

道安新田

西名柄村校

一 高百三拾石

上地新田

西名柄村校

一 高百拾七石

桃山新田

中名根村校

一 高百拾七石

尖新田

赤江村校

一 高百拾九石

沼宿新田

赤江村校

一 高百六拾石

中更新田

西名柄村校

一 高百七拾石

白通新田

佐々木村校

一 高百三石

狭深新田

奥山新保村校

一 高百拾八石

西名新田

一 高八拾貳石五斗

奥山新保村枝口

东之畑新田

一 高三拾七石六斗

則信村枝口

曾根新田

一 高百拾石貳斗

小兼村枝口

佐之木村

一 高三拾石五斗

左田新田

一 高百八拾石五斗

宮内村

一 高貳百石七斗

小奥村

一 高百三石九斗

小坂村

一 高百三拾石九斗

則清新田

則信村枝口

一 高百貳拾石七斗

日波新田

則信村枝口

一 高百八拾石六斗

中込新田

一 高百八拾石七斗并谷 奥山新得

一 高百九拾石七斗八合 昌塚村

一 高百七拾石八合 則清村

一 高百七拾石五斗并谷 弓越村

一 高百七拾石四斗并谷 小藁村

一 高百貳拾石九斗貳合貳勺 西藁村

一 高百貳拾石七斗并谷 西飯沼村

一 高百貳拾石九斗并 池端村

一 高百拾石七斗并谷 二堂村

一 高百拾石四斗并谷 切梅村

一 高六拾石六斗九升九合 竹花村

一 高貳百貳拾石貳斗九升八合 榑橋村

榑橋村杖石

一 高百拾石六斗六升八合 舟入新田

一 高貳百貳拾石貳斗七合 中島榑村

一 高百八拾石七斗七合 新田村

一 高百三拾石六斗 中田村

一 高百八拾石七斗 新島村

一 高貳百拾石六斗 東塚村

一 高百九拾石六斗六合 宇野村

一 高貳百七拾石八斗六合 西塚村

一 高百四石六斗七升二合 山崎村

一 高八拾六石二斗六升二合 小栗村

一 高貳百四拾六石二斗七升二合 若所村

一 高八拾六石二斗六升 多新田

若所村枝

一 高貳百貳拾石二斗九升 二枚橋村

一 高七百八拾石二斗九升 中岡村

一 高九拾三石九斗 友新田

一 高六百拾三石四斗七合 赤井橋村

一 高百貳拾三石二斗七升 赤井橋新田

浦村枝

一 高九拾六石八斗八升 浦新田

一 高拾四石九斗

赤井橋村校口

大板新田

一 高百六拾七石九斗八升

四地五代村校口

長原村

一 高百貳拾七石三斗

五代新田

一 高百貳拾貳石三斗三升

中田村

一 高百貳拾八石九斗三合

高岡村

村島村校口

一 高百拾石貳斗貳合

熊養村

一 高百八拾七石六斗四升

既石村

一 高百拾石

飯塚村

一 高百六拾九石三斗九升

乙津則持村

乙津則持村校口

一 高百六拾七石七斗

大傳新田

一 高二百三十一石 八升 七合 多 吉浦村

吉浦村 枝口

一 高二百六拾六石 五升 五合 西野新村

一 高二百七拾六石 五升 五合 竹俣方村

一 高二百六拾五石 五升 六合 三樹村

三樹村 枝口

一 高二百九拾六石 三合 三樹新田

三樹新田 枝口

一 高二百七拾七石 五升 三合 飯山新田

一 高二百三拾四石 七升 三合 高田村

一 高二百五拾四石 八升 九合 沖穀村

一 高二百七拾五石 五升 里飯地村

一 高二百四拾六石 九升 三合 駒林村

一 百八十九廿七并谷 村長村

下三合村枝口

一 百八拾九石廿七并谷 長起新村

山倉村枝口

一 百八拾三石七并武井谷 関原新村

一 百八拾九石四并武井谷 沖村

沖村枝口

一 百八拾貳石七并武井谷 鴻田新村

一 百八拾三石七并武井谷 板松新村

板松新村枝口

一 百八拾三石七并武井谷 本町新村

飯沼村枝口

一 百八拾六石七并八并九合 萩嶋新村

一 百八拾九石七并武井谷 天神堂村

天神堂村枝口

一 百八拾六石七并武井谷 子原新村

一 五十六拾石七斗九合

後島村校口

泉新村

一 五拾石七斗八合

藤田村校口

福島村

一 五拾石七斗八合

赤木村校口

赤木村

一 五拾石八斗八合

世村新村

一 五拾石八斗八合

沈走村

一 五拾石七斗七合

沈走村校口

横山新村

一 五拾石七斗六合

沈走村校口

堀田新村

一 五拾石七斗六合

水原村

一 五拾石七斗六合

中嶋村

一 五拾石八斗八合

里村校口

大埴地村

一 高貳拾石八斗七升七合

里村枝口

今庄村

一 高四拾石八斗七升七合

大畑村枝口

越前村

一 高三斗六升二合

里村枝口

津町村

一 高四石七斗七升零

里村枝口

石塚村

一 高貳百貳拾石八斗九升九合

里村枝口

庄宮村

一 高貳拾石八斗八合

七石村枝口

中井村

一 高三百貳拾石四斗六合

里村

一 高百貳拾石八斗九合

押切村

一 高百石七斗九升零

宮下村

一 高八拾石八斗九合

七石村

一 高八拾石口計六升五合

宮下村枝口

宮下村

一 高九百一拾石口計五升五合

大宮村

一 高六拾石口計六升五合

田中村

一 高百一拾石口計五升五合

里村枝口

上金田村

一 高七拾石口計九升五合

中野村

一 高七拾石口計五合

里村枝口

下金田村

一 高百一拾石口計六升

堀越村枝口

百津村

一 高八石口計八升五合

六日野村

一 高百一拾石口計八合

七福新田

一 高百一拾石

六箇村

一 高百貳拾貳石五斗八升六合 著本末村

寺社村枝口

一 高拾八石貳斗五升三合 川前村

堀越村枝口

一 高四拾石七斗貳合 清野村

堀越村枝口

一 高六拾石四斗貳升七合 寺社新村

寺社村枝口

一 高四拾石六斗四升六合 小鴻村

一 高九拾石貳斗升 糟湯村

水ヶ曾根村枝口

一 高貳拾石三斗四升六合 下流村

一 高二拾石六斗升 上流村

一 高六拾石八斗四升六合 新川村

一 高百六拾石七斗九升六合 六郷村

福島村枝口

一 高七拾石八斗三升 水着根村

一 高六拾石九斗六升七合 福長村

一 高六拾石八斗六升三合 西島村

一 高六拾石四斗 分田村

一 高六拾石六斗七升七合 中渡新村

一 高六拾石三斗三合 土橋新村

一 高百貳拾石六斗六升六合 市野山村

一 高八拾石 美原村

一 高七拾石三斗四升 中村

一 高百貳拾石三斗六升 小塩新村

水着根村枝口

堀越村枝口

中村枝口

中津岡村枝口

堀越村枝口

一 百九拾貳石六斗二升八合 福田村

坂新井村

一 百六拾七石六斗五升五合 牧之河村

牧之河村

一 百六拾石六斗四升七合 橋本村

大宮村

一 貳拾石六斗九升零 山崎村

牧之河村

一 貳拾石六斗八合 灰塚村

大宮村

一 貳拾石九斗九合 福原村

牧之河村

一 百六拾石四斗六升零 堀新井村

堀新井村

一 百七拾石六斗五升五合 寺社村

寺社村

一 百九拾石六斗九升七合 山崎村

寺社村

一 百三拾石六斗七合 浦新井村

一 五九百八拾石八斗五升

堀越村

堀越村枝口

一 五八石五斗五合

越前村

一 五三拾石七斗五合

水合一村

一 五貳拾石

新飯田村

一 五貳百七拾石四斗五升

小浮村

一 五八石四斗八合

埴城村

堀越村枝口

一 五四拾石五斗

野田新田

浮村枝口

一 五三拾石三斗五合

大庄新田

小浮村枝口

一 五三拾石五斗五合

布田村

布田村枝口

一 五三拾石八斗五合

烏沼村

一 高武松石九斗七升七合 安養寺村

一 高武百松石七斗七升七合 子唐村

一 高八松石七斗七升七合 牧島村

一 高八松石九斗七升七合 浦江村

一 高百八松石七斗七合 下新村

一 高百八松石九斗七升七合 下村

一 高百二松石八斗九合 下条村

一 高七松石七斗七升七合 次尾村

一 高百八石九斗七升七合 三平村

一 高百二石八斗七升七合 取越村

古高八松石九斗七升七合

古高八松石九斗七升七合

下条村杖石

浦江村杖石

一 五〇百拾貳石計七合 六泉町

六泉町枝口

一 五〇百拾石計七升七合 萩名根村

一 五〇百九拾石計七升 二柳村

古名不能代村合口

一 五〇百八拾石計七升七合 能代村

一 五〇百九拾石計七升七合 町屋村

一 五〇百三拾石計九升九合 今泉村

一 五〇百八拾石計九升九合 寺沼村

寺沼村枝口

一 五〇百八拾石計七升七合 古沼村

一 五〇百九拾石計八升七合 川瀬村

一 五〇百三拾石計九升九合 本越村

一 高拾石五斗六升合 原村

一 高貳百九拾貳石貳斗六升合 赤海村

一 高百六拾石三斗貳合 右田村

一 高貳百貳拾石七斗一升 輪瀬村

一 高百六拾石貳斗七升貳合 清瀬村

一 高百六石四斗六升合 赤野村

一 高百三拾石三斗貳升合 土堀村

一 高貳拾石八斗九升四合 馬尾新村

一 高百六拾石三斗六升合 中ノ新村

一 高百六拾石七斗一升合 猿背村

一 高百貳拾石五斗五升 滝白村

一 高貳百貳拾石七斗七升貳合 笹塚村

笹塚村枝

一 高貳拾石四斗四合 小槌村

一 高百九拾石七斗七升貳合 小山岡村

一 高拾石三斗六升貳合 切畑村

一 高百六石五斗五升七合 田ノ倉村

一 高貳百貳拾石四斗五升貳合 菱市村

一 高七拾石貳斗八合 柄浜村

一 高貳拾石五斗五升貳合 大谷村

一 高貳拾石四斗四升貳合 大沢村

一 高百八石武井田井谷 小栗村

一 高貳百六拾石三石武井谷馬下村

馬下村枝口

一 高百拾石六石武井谷 小流村

一 高貳百三拾石武井田谷 大倉村

一 高百拾石三石武井谷 不動藪

一 高三拾九石七石武井谷 土淵村

一 高百拾石武井田谷 松野村

古老川内谷村

一 高百六拾石八石武井谷 小面谷村

小面谷村枝口

一 高百四拾石武井田谷 笹岡村

一 高百拾石武井田谷 横渡村

一 高六拾石石針八升合 暮坪村

一 高八拾石石針八升合 上松門村

一 高七拾石石針九合 下松門村

上松門村枝口

一 高七拾石石針九合 仙真翁村

一 高六拾石石針九合 水天地村

一 高五拾石石針 夏針村

一 高四拾石石針 慈沢村

古名東光寺村

一 高三拾石石針 川内村

一 高二拾石石針 矢津村

一 高一拾石石針 東若島村

一 高千七百五十二石六斗六升 西石倉村

一 高千三百三拾石八斗六升 村松町

一 高千四百九石六斗 河津村

一 高千百貳拾石八斗六升 中嶋村

一 高千二百貳石六斗 大石村

一 高千六百九拾石六斗六升 別所村

一 高千貳百八拾石六斗六升 赤石村

一 高千百三拾石六斗六升 蛸野村

一 高千百四拾石六斗六升 山登村

一 高千百七拾石六斗六升 下戸倉村

一 高百七拾九石三斗 上倉村

一 高百六拾石四斗三升 上倉村

一 高百五拾石七斗六升 寺田村

一 高百三拾七石貳斗九升 上倉村

一 高百六拾石四斗三升 高松村

一 高百石三斗六升 上倉村

一 高百石二斗八升 牧村

一 高百石三斗貳升 上野村

一 高百七拾石三斗 田中村

一 高百貳拾石三斗貳升 高橋村

一 高四十七石八斗七升八合 菊野村

一 高三百拾石九斗貳升貳合 中津橋村

一 高百拾石八斗六合 中村

一 高四百拾石九斗貳升 長橋村

一 高六百拾石二斗四升 笹野村

一 高四百七拾石四斗七合 子原村

一 高百三拾石七斗四升 町屋村枝口 兼津野村

一 高四百拾石六斗四合 中津村

一 高八拾石四斗四合 菅沼村

一 高六百拾石二斗七升六合 鹿上村

一 百七十九石六斗八升合 檜田村

一 百七十八石六斗七升合 九田村

一 百七十七石六斗六升合 小徳村

一 百七十六石六斗五升合 馬屋村

一 百七十五石六斗四升合 石倉村

一 百七十四石六斗三升合 山崎村

一 百七十三石六斗二升合 小口村

一 百七十二石六斗一升合 土師村

一 百七十一石六斗合 田尾村

一 百七十石六斗合 阿音新村

牧ノ鼻村

一、余村

一 百零八石八斗七合 大岡村 長岡村

一 百零七石六斗六合 新津村 梅摺村

一 百零七石五斗七合 大岡村 大岡村

一 百零八石四斗九合 金尾村 金尾村

一 百零八石三斗九合 市野村 市野村

一 百零九石六斗八合 小村 小村

一 百零八石三斗六合 版柳 版柳

一 百零七石六斗七合 柄岡 柄岡

一 百零七石六斗 向新保 向新保

一 百零七石八斗 金澤 金澤

一 高百拾七石六斗六合

大安寺村

一 高百拾石五斗六合

上金沢村

一 高百九石四斗六合

中野田村

一 高百拾石六斗六合

下金沢村

一 高百拾石六斗六合

七日所村

一 高百拾石九斗七合

蒲原寺村

一 高百拾石九斗九合

加越寺村

一 高百拾石六斗六合

下里村

一 高百拾石五斗六合

大窪村

一 高百拾石七斗八合

東野新田

一 高百九拾石 拾田村

拾田村杖石

一 高百九拾石 全園新田

大降堂新田杖石

一 高百三拾七石 高田

一 高百九拾石 指山新田

一 高百九拾石 堀田村

一 高百貳拾石 長石村

一 高百貳拾石 三ツ屋村

一 高百六拾石 山飯地村

一 高百八拾石 佛柳新田

拾田村杖石

一 高百三拾石 牟林新田

拾田村杖石

一 百四拾石八斗七升六合

拾日村枝口

十二新田

一 百四拾石六斗七升六合

大解堂新田

一 百四拾石六斗七升六合

大解堂新田枝口

久保新田

一 百貳拾七石六斗

高森村

一 百三拾石八斗六合

新渡村

一 百九石八斗七升六合

濁川新田

一 百拾石八斗六合

清見新田枝口

笹山新田

一 百拾七石三斗四升

古事新田枝口

大谷新田

一 百四拾石五斗四升六合

松崎村

一 百七石六斗七升六合

沼倉新田枝口

河渡新田

一 石八拾八石計七并六公斗 小本下村

下本下村校口

一 石三拾七石計八公斗 中村新田

一 石貳百石計一斗 江尾所村

一 石貳拾石計九并九公 鴨俣村

鴨俣村校口

一 石九拾石計九并九公 鴨俣新田

鴨俣村校口

一 石九拾石計七公 神及寺新田

一 石貳百石計九并 紫竹新田

紫竹村校口

一 石九拾石計六公 牡丹山新田

一 石三拾石計貳并四公 上本下村

一 石九拾石計八公 寺山新田

一 五拾五石三斗

寺山新田校口

石佛新田

一 五拾七石二斗

竹尾新田

一 五拾八石八斗

世瀬新田

一 五拾六石

下新田校口

下新田

一 五拾七石

下新田校口

石動新田

一 五拾四石

下新田校口

馬越新田

一 五拾七石

下新田校口

中野山新田

一 五拾四石

下新田校口

下場新田

一 五拾石

下新田校口

海老瀬新田

一 五拾九石

海老瀬村





一 百六十九石八合 寺山新田村 大新田

一 百六拾石七斗九合 津島村

一 百七拾石四斗七合 一日市村

一 百八拾石二斗五合 中津新田

一 百八拾九石七斗九合 苗代新田

一 百七拾石八斗九合 鴉子村

一 百七拾石六斗 中真地

一 百八拾石四斗五合 中野村

一 百八拾石四斗 江口村

一 百八拾石二斗八合 大洲村

一 高百拾石之計七升谷 後馬場新

新所村枝口

一 高百拾石之計六升谷 鬼池新田

新所村枝口

一 高百拾石之計六升谷 下早田

後馬場新田枝口

一 高百拾石之計六升谷 石山新田

石山新田枝口

一 高百拾石之計六升谷 龜田新田

一 高百拾石之計六升谷 長山村

長山村枝口

一 高百拾石之計六升谷 大瀬新田

一 高百拾石之計六升谷 泥濘村

一 高百拾石之計六升谷 細山村

一 高百拾石之計六升谷 若尾村

一 高百六拾石 武井谷 松山村

一 高百六拾石 武井谷 小山新田

一 高百六拾石 武井谷 金山新田

一 高百九拾石 武井谷 貝塚新田

一 高百九拾石 武井谷 小山新田

一 高百六拾石 武井谷 上早田村

一 高百六拾石 武井谷 濁澤新田

一 高百六拾石 武井谷 赤井新田

一 高百六拾石 武井谷 栗山新田

一 高百六拾石 武井谷 萩原新田

松山村枝口

金山新田枝口

上早田村枝口

赤井新田枝口

栗山新田枝口

萩原新田枝口

一 九拾八石三斗

横越村校

長湊新田

一 百三拾石五斗

横越村校

丸山新田

一 百三拾石

横越村校

若新新田

一 百七拾石

横越村校

江崎新田

一 百七拾石五斗

横越村校

砂崩新田

一 百七拾石

横越村校

西山新田

一 百七拾石

舟山新田

一 百七拾石

釜山村

一 百七拾石

小松村

一 志子九石町 宗井公
横越村

一 志子百拾石町 宗井公
浜海村

一 志子百石町 宗井公
上原村

一 志子百貳拾石町 宗井公
中津村

一 志子百八拾石町 宗井公
小津村

一 志子百拾石町 宗井公
二津村

一 志子百拾石町 宗井公
浦新田

一 志子百貳拾石町 宗井公
菊山村

一 志子百拾石町 宗井公
中谷内村

一 志子百拾石町 宗井公
出見新田

一 百六拾六石九斗四升 剗地村

一 百三拾九石六斗三升零 赤瀬村

古本赤瀬村より

一 百三拾石四斗五升零 酒屋村

一 百七拾石七斗八升 赤澤村

一 百百拾石九斗三升零 上和田村

一 百貳百貳拾石六斗三升零 廣村

一 百三拾石八斗七升九合零 下和園村

一 百百七拾石五斗三升零 花野村

一 百三拾石 平賀村

一 百百石零石八斗三升零 九深村

一 高九拾六石八斗 東芝村杖口 赤松村

一 高百拾三石七斗五升 大井新田

一 高貳百貳拾七石九斗五升 北川村

一 高貳拾四石六斗 北川村杖口 下新田

一 高百貳拾石六斗 元新田

一 高八拾六石貳斗三升五合 祖父新田

一 高拾三石 北川村杖口 西新田

一 高貳拾四石八斗七升貳合 合子新田

一 高百八拾石五斗九升九合 赤松新田

一 高八拾貳石八斗四升貳合 赤松村杖口 親松新田

一 五七拾石武計田井谷

依柳村

北河村枝

一 五八拾石

久茂真枝

一 五九拾石三斗六合

多尾村

多尾村枝

一 六〇拾石武計八合

小針本新田

一 六一拾石武計八合

本末新田

一 六二拾石武計

本池新田

一 六三拾石武計本谷

本池村

一 六四拾石武計

本池新田

本池村枝

一 六五拾石武計

本池新田

本池村枝

一 六六拾石

本池新田

一 百六拾五石二斗

浦原村校

東山新田

一 百四拾石二斗八合

天津新田

一 百零石二斗八合

浦原村校

長嶺新田

一 百拾石二斗

浦原村校

山下新田

一 百七拾九石二斗

浦原村校

笹上新田

一 百四拾石二斗

新行山新田

一 百七拾石二斗

浦原村

古志新海所

一 百六拾石二斗

新海濱村

新海濱村校

一 百五拾石二斗

寄居新田

一 百三拾石二斗

園屋村

一 百貳拾壹石斗九升五合 平鴻村

新澤澤村校口

一 百貳拾石七斗五合 吉野村

坂井村校口

一 百貳拾石四斗五合 前島新田

坂井村校口

一 百拾石六斗四升五合 寺尾新田

一 百貳拾石五斗五升五合 小汁村

一 百七拾石八斗五合 須賀村

五十嵐溪校口

一 百貳拾石三斗五升五合 坂井村

古志大北村校口

一 百拾石五斗五升五合 金井村

一 百石六斗五升五合 平嵐

一 百八石八斗五升五合 中津村

五千石後校口

一 百八拾石五斗五升五合 内北新田村

一 百六拾石一斗 泉村

一 百拾石三斗七升五合 田嶋村

一 百三拾石五斗五升五合 曾和野田村

一 百貳拾七石五斗七合 金毛野田村

一 百貳拾石五斗七升一合 道河原村

一 百貳拾石八斗五升五合 小瀬村

一 百三拾石五斗八升五合 中瀬野田村

一 百貳拾石五斗五升五合 北野田村

一 百貳拾石六斗七合 西野田村

一 高三石川村
高三石川村

高三石川村

一 高百三石川村
高百三石川村

高百三石川村

一 高百九拾石川村
高百九拾石川村

高百九拾石川村

一 高百九拾石川村
高百九拾石川村

高百九拾石川村

一 高百三石川村
高百三石川村

高百三石川村

一 高百拾石川村
高百拾石川村

高百拾石川村

一 高百八拾石川村
高百八拾石川村

高百八拾石川村

一 高百七拾石川村
高百七拾石川村

高百七拾石川村

一 高百六拾石川村
高百六拾石川村

高百六拾石川村

一 高百五拾石川村
高百五拾石川村

高百五拾石川村

一 高六石三斗半 天守村

赤塚村

一 高百四拾石九斗九合 友姓村

一 高貳拾七石七斗九合 加内村

一 高拾三石貳斗 勘助村

一 高四拾貳石八斗 新江村

古志川

一 高六拾六石三斗六合 河原村

河原村

一 高貳百三拾石九斗七合 平井村

平井村

一 高百八石貳斗四合 中嶋村

一 高百拾石六斗四合 下山村

一 高百貳拾石 布目村

一 石百拾石斗七升六合

福徳村校

八谷新田村

一 石百拾石斗一合

越前新田村

一 石百拾石斗九合

角田新田村

一 石百拾石斗

六上濱村

一 石百拾石斗

角海濱村

一 石百拾石斗七升七合

平沢村

一 石百拾石斗二升六合

松江新田村

一 石百拾石斗二升六合

伏部村

一 石百拾石斗二升六合

福徳村

一 石百拾石斗六升六合

仁ヶ村校

横山新田村

一 百三拾八家并

仁ヶ村

一 百三拾七家并

西のり村

一 百三拾六家并

西のり村

西のり村に

一 百三拾七家并

坂山新田

坂山村に

一 百三拾九家并

植杉新田

坂山村に

一 百三拾九家并

竹之町村

一 百三拾二家并

下中野村

坂山村に

一 百三拾二家并

八町村

竹之町村に

一 百三拾八家并

栗田新田

坂山村に

一 百三拾二家并

高畑村

一 百五十九年六月廿八日

油谷村

油谷村

一 百五十九年六月廿九日

鶴巻村

鶴巻村

一 百五十九年六月三十日

上水谷村

一 百五十九年七月一日

中戸村

中戸村

一 百五十九年七月二日

尻川村

一 百五十九年七月三日

福井村

一 百五十九年七月四日

榎曾村

榎曾村

一 百五十九年七月五日

橋本村

橋本村

一 百五十九年七月六日

田中村

田中村

一 百五十九年七月七日

横手根村

一 五八拾石石田并石谷 中越村 新谷新村

一 五九拾石石田并石谷 中越村 中越村

一 五〇百六石田并石谷 中越村 中村

一 五〇七拾石石田并石谷 中越村 小野新村

一 五〇六拾石石田并石谷 中越村 海上新村

一 五〇七拾石石田并石谷 中越村 久保田村

一 五〇九拾石石田并石谷 中越村 古崎新村

一 五〇〇百石石田并石谷 中越村 岩室村

一 五〇〇百石石田并石谷 中越村 石瀬村

一 五〇六拾石石田并石谷 中越村 横濱新村

一 高六拾石二斗二升六合

中藏村校

南谷村

一 高七拾石七斗

中藏村校

夏井村

一 高八拾石二斗二升六合

夏井村校

二子河村

一 高百二拾石二斗二升六合

矢代村校

中山新田村

一 高百六拾石二斗二升六合

泉村

一 高百拾石二斗二升六合

松橋村

一 高百石

平尾村

一 高八拾石八斗二升

觀音寺村

一 高七拾石九斗七合

藤原村

一 高四拾石二斗二升六合

走馬村

一 百七拾五石七斗半 井田村

井田村杖

一 百拾石四斗九升 山形新田村

井田村杖

一 百七拾石四斗半 村山新田村

井田村杖

一 百拾石三斗半 境江新田村

井田村杖

一 百拾石二斗半 山形新田村

一 百拾石九斗 大畑村

井田村杖

一 百拾石八斗 山形新田村

井田村杖

一 百拾石七斗 山形新田村

井田村杖

一 百拾石六斗 山形新田村

井田村杖

一 百拾石五斗 山形新田村

井田村杖

去他村校也

一 志武百八拾石武計井谷 濱首新田

去他村校也

一 志百八拾石武計井谷 川邊新田

去他村校也

一 志武百三拾石武計井谷 今新田

古者津古新田村

一 志百八拾石武計井谷 津古新田

一 志百三拾石武計井谷 佐倉村

一 志百八拾石武計井谷 津村

一 志百八拾石武計井谷 園上村

一 志百八拾石武計井谷 渡辺村

一 志百八拾石武計井谷 志本村

一 志百七拾石武計井谷 牧花村

一 百八拾九石二升五合 古名 赤坂新田 新堀村

一 百六拾石二升八合 古名 園中 中鴻村

一 百貳拾石貳升七合 古名 神布村 泉新村

一 百貳拾九石七升七合 世津女村

一 百拾石七升六合 地蔵堂町

一 百三拾石五升七合 砂子塚村

一 百貳拾石貳合 芳ヶ濱村

一 百七拾石四升七合 熊森村

一 百六拾石七升七合 上泉新田村

一 百貳拾石六升 古名 栗生 上泉新田村

一 百九拾石五斗六合

栗生津村枝口

世中野村

一 百八拾石八斗八合

栗生津村

一 百七拾石五斗二合

栗生津村枝口

平井野村

一 百六拾石二斗八合

大田村枝口

上栗生津村

一 百五拾石二斗六合

中野村

一 百四拾石五斗八合

大田村枝口

大田村

一 百三拾石二斗六合

栗生津村枝口

江花野村

一 百二拾石九斗六合

古栗生津村九斗新田

横所野村

一 百一拾石五斗六合

松野村

一 百八拾石二斗六合

松名村

一 高貳百貳拾貳石七斗三升六合 柳山村

一 高貳百石九斗九升貳合 小池村

一 高貳百貳拾石八斗貳升六合 横田村

一 高貳百貳拾石九斗三升七合 道金村

一 高貳百六拾石貳斗七升六合 八王寺村

一 高貳百貳拾石四斗七升六合 大曲村

古井原新田

一 高貳百貳拾石七斗六升六合 荒園村

古井七軒新田

一 高貳百六拾石七斗六升六合 小園村

小園村枝

一 高貳百貳拾石六斗九升八合 田中村

弟納村枝

一 高貳百貳拾石九斗六升六合 花見新田

一 百八拾石五斗五升 吉田村枝口 松島新田

一 百六拾石八斗 吉田村枝口 大嶋村

一 百七拾石五斗五升 弟須津村枝口 吉田村

一 百五拾石五斗八升 吉田村枝口 廣塚新田

一 百三拾石六斗 吉田村枝口 世津新田

一 百石五斗五升 吉田村枝口 灰方村

一 百八拾石五斗五升 吉田村枝口 虫取村

一 百六拾石五斗五升 吉田村枝口 飯地村

一 百六拾石五斗五升 吉田村枝口 杜木村

一 百八拾石五斗五升 吉田村枝口 長渡村

古来三王園新田

一 百七拾石五斗五升 三王園村

小園村

一 百七拾石三斗六升 大園村

古来古解在馬新田

一 百四拾石三斗八升 大園村

一 百四拾石四斗八升 藪町

一 百六拾石七斗九升 小高村

一 百四拾石五斗 依波村

一 百七拾石五斗 小牧村

上見市村

一 百三拾石五斗 下見市村

一 百九拾石九斗九升 中川村

古来小見市村

一 百四拾石五斗六升 上見市村

一 高二百三拾八石半 中川村
次新村

古高九石半

一 高二百一拾六石半 中川村
古津新村

中川村

一 高百九拾六石半 中川村
田原村

古高九石半

一 高百八拾三石半 中川村
又新村

一 高百九拾九石半 中川村
園崎村

一 高百三拾八石半 中川村
二階堂村

一 高百一拾三石半 中川村
中川村

中川村

一 高百一拾七石半 中川村
中村

中川村

一 高百拾八石半 中川村
深浦村

一 高百一拾五石半 中川村
去場村

古里小石村

一 百九拾石七斗六升九合 古里村

古里三石町

一 百三拾石七斗六升 三石町

福徳村

一 百七拾石八斗六升 河回村

一 百七拾石三斗三合 大塚村

中川村

一 百三拾石八斗六升 志本村

一 百六拾石三斗九升九合 勸新村

一 百六拾石三斗三合 姥湯村

崔島村

一 百六拾石三斗三合 平島村

一 百三拾石七斗七升 平島村

一 百九拾石三斗三合 宮小路村

一 高田百石拾七石九斗九升 高田村

一 高田百石拾七石九斗九升 大保野村

高田村校口

一 高田百石拾七石九斗九升 原村

一 高田百石拾七石九斗九升 上和納村

一 高田百石拾七石九斗九升 下和納村

一 高田百石拾七石九斗九升 高橋村

一 高田百石拾七石九斗九升 上青鹿村

一 高田百石拾七石九斗九升 赤瀧村

高田村校口

一 高田百石拾七石九斗九升 卷村

一 高田百石拾七石九斗九升 中野村

高田村校口

一 高百貳石八斗三升零 深以村

一 高百六拾石六斗七升零 橋林村

一 高百六拾石六斗六升零 萬尾新村

一 高百拾三石七斗零 津雲岡新村

一 高百九拾三石四斗貳升 津雲岡新村

一 高百七拾三石六斗七升零 鴻巣村

一 高百八拾石六斗 留永村

一 高百八石三斗 白敷新村

一 高百八拾石六斗零 牧之鴻村

一 高百六拾三石貳斗九升零 赤越村

馬場村枝口

上和納村枝口

上和納村枝口

津雲岡新村枝口

馬場村枝口

去西村枝口

一 百六拾三石七斗

飯野池村

古本村校口

一 百四拾六石二斗三升

大加新村

古本村校口

一 百四拾石

長池新村

古本村校口

一 百四拾石七斗五升

羽黒村

古本村校口

一 百四拾石八斗二升

門田村

古本村校口

一 百二十六石六斗七升五合 道上村

一 百四拾九石六斗三合

福清村

一 百七拾三石八斗八合

釣巻村

古本村校口

一 百三十二石六斗三升

釣巻新村

一 百三十二石八斗七升

新越村

市滑村校

一 百七拾石武斗七升谷 長嶋村

一 百七拾石武斗八升谷 大町南村

市滑村校

一 百七拾石武斗六合 六分村

一 百三拾石武斗一斗六合 月深村

一 百三拾石武斗六合 西菅場村

一 百拾石武斗九升 上曲南村

一 百拾石武斗四升谷 下曲南村

一 百六拾石武斗九升谷 小嶋村

古長里山村校

一 百三拾石武斗六升谷 佐波山村

一 百八拾石武斗七升谷 井随村

一 高二百六十九并

計島根村

本清村に

一 高二百六十九并

上大原村

井隨村に

一 高二百六十九并

香尾村

計島根村に

一 高二百六十九并

上大原村

一 高二百六十九并

本清村

一 高二百六十九并

今井村

一 高二百六十九并

國見村

古志堂(重)影田

一 高二百六十九并

大島根村

一 高二百六十九并

本清村

一 高二百六十九并

香尾村

一 百七拾石武井

落泊村

福清村校之

一 百七拾石武井 河井村

一 百七拾石武井 保吉村

一 百八拾石武井 別前村

一 百八拾石武井 東山村

一 百石

桂島村

一 百六拾石武井 中心村

一 百七拾石武井 去田村

一 百七拾石武井 天竺堂村

一 百七拾石武井 押付村

押村校口

一 百松三石三斗五升 大沼新田村

一 百松八石

曾根村

曾根村校口

一 百松九石三斗九升

旗屋村

曾根村校口

一 百松二石六斗六升

山光寺村

一 百松八石八斗五升

沖原村

沖原村校口

一 百松三石三斗五升

大沼新田村

曾根村校口

一 百松七石三斗五升

東山村

一 百松三石八斗八升

明田村

沖原村校口

一 百松六石八斗八升

沖原新田村

沖原村校口

一 百松七石三斗五升

浦村新田村

一 百貳拾石六斗七升八合 古志この名場村あり
車場村

一 百貳拾石三斗九升八合 牛原村枝に
大園新田村

一 百拾石六斗六升八合 中野小倉村枝に
中野小倉村

一 百三拾石六斗 中野小倉村枝に
前野新田村

一 百貳拾石六斗八合
大友村

一 百貳拾石六斗七升八合
笠原村

一 百拾石六斗九升
高山村

一 百貳拾石 馬山村枝に
栢尾村

一 百拾石六斗八合 牛原漏枝に
馬山新田村

一 百三拾石六斗七升八合
新田新田村

一 百拾石九斗七升七合 尾島村

古名小島新田

一 百拾石六斗四升八合 小新村

小新村

一 百九拾石六斗九合 小場村

古名龜岡新田

一 百拾石九斗四升八合 龜岡村

一 百拾石六斗八升八合 本場村

一 百石六斗七升八合 板井村

一 百九拾石八斗七合 味方村

一 百拾石九斗四升八合 立佛村

一 百九拾石六斗四升八合 白根村

一 百八拾石八合 鳥原村

一 五武拾九石六斗五升

六地土村

一 五八石四斗

熊谷村

一 五三石拾二斗五升

山口新田

一 五〇石七斗九升

横戸村

一 五〇石拾二斗五升

北下新田

一 五〇石八斗八升

遠友村

一 五〇石六斗六升九合

下川新田

一 五〇石八斗九升

寺邊新田

一 五〇石拾八斗七升

古志新田

一 五〇石三斗五升

清山村

熊谷村

横戸村

清山村

清山村

清山村

古志新田

一 高七拾石 石 斗 斗 斗 斗 斗

山鴻新村

流山村校口

一 高百石

柿鴻村

一 高二百七拾石 斗 斗 斗 斗 斗

馬堀村

依波山村校口

一 高百六拾石 斗 斗 斗 斗 斗

西橋新田

一 高百貳拾石 斗 斗 斗 斗 斗

並本村

一 高百貳拾石 斗 斗 斗 斗 斗

桂島新田

並本村校口

一 高百石 斗 斗 斗 斗 斗

大倉奥村

大倉奥村校口

一 高百石 斗 斗 斗 斗 斗

大倉新田

一 高百貳拾石 斗 斗 斗 斗 斗

白根村

一 高百石 斗 斗 斗 斗 斗

新源村

一 五七拾貳石八斗三升三合 山王新田

山王新田村

一 五八拾九石五斗九升三合 山王新田

井原村

一 五七拾三石八斗三升三合 吉田新田

一 五八拾三石三斗三升三合 長江村

一 五八拾貳石貳斗貳升 保坂村

一 五九拾六石九斗三升三合 吉田新田

一 五八拾八石三斗三合 金巻村

一 五八拾八石七斗 鳥新田

一 五八拾貳石八斗三升三合 山王新田

一 五八拾八石三斗三合 松橋村

一 五貳百拾石貳斗貳升容 恒儀新田

柄目本新田村に

一 五貳百貳拾石八斗八合 惣新田

西笠光村に

一 五百拾石七斗五升 大塚新田

一 五百六拾貳石七斗六合 東笠光村

東笠光村に

一 五貳拾石六斗八合 西笠光新田

東笠光村に

一 五貳百貳拾石二升容 東笠光新田

大石村に

一 五三拾石貳斗五升容 庄助新田

大石村に

一 五拾石三斗六合 柳通新田

一 五拾石三斗 西酒倉村

一 五百九拾石四斗五升 大石村

一 高百九拾九石七斗六合 赤濱村

一 高八拾石八斗九合 白井村

一 高百貳拾石七斗貳升六合 下八村

一 高八拾石七斗八合 小見新田

一 高百八拾石七斗貳合 下八村
下八村新田

一 高百貳拾石七斗八合 小平次新田

一 高百六拾七石七斗貳升六合 西美光村

一 高百三拾石七斗貳升六合 西美光新田

一 高百六拾九石七斗八合 長保新田

一 高百貳拾九石七斗六合 津樂寺新田

一 高六拾石七斗七升七合 上八枚村

上八枚村

一 高六拾石三斗七升七合 上八枚村

一 高六拾石三斗七升七合 上八枚村

一 高六拾石三斗七升七合 上八枚村

一 高六拾石三斗七升七合 上八枚村

一 高六拾石三斗七升七合 上八枚村

一 高六拾石三斗七升七合 上八枚村

一 高六拾石三斗七升七合 上八枚村

一 高六拾石三斗七升七合 上八枚村

一 高六拾石三斗七升七合 上八枚村

一 高百拾石 庄瀬村

一 高拾石三斗 古川新田

一 高八拾石三斗九升五合 菟新田

一 高百六拾石三斗六合 穴及田村

一 高百貳拾石五斗三升六合 田中新田

一 高百拾石三斗三升貳合 小深村

一 高百拾石八斗八合 美濃新田

一 高九拾石五斗八升七合 美濃新田

一 高貳拾石九斗三合 牛瀨村

一 高百貳拾石八斗 牛瀨新田

庄瀬村校

名寄作免

美濃村校

庄瀬村校

牛瀨村校

一 高六拾七石七斗五升九合 平深村

一 高六拾六石三斗七升六合 飯嶋新田

庄瀬村枝口

一 高六拾六石七斗八合 平深新田

一 高六拾七石九合 戸頭村

戸頭村枝口

一 高九拾三石六斗七升六合 沖新保新田

一 高六拾七石七斗六合 東萱場村

一 高六拾貳石貳斗五升五合 平新田

一 高六拾石三斗九升八合 深曾根村

深曾根村枝口

一 高六拾石三斗五升六合 深新村

一 高六拾石六斗五升六合 新飯田村

一 高九拾六石六斗九升七合 鴨森新田

一 高六拾八石六斗八合 砂押新田

一 高二石貳拾七斗九升七合 後池田村

一 高貳百拾七石七斗九升七合 前池田村

一 高三百六拾八石七斗七升七合 鴨森村

一 高六拾八石六斗 井上場新田

一 高貳百九拾貳石六斗九升七合 萩沼新田

一 高二百七石貳斗九升七合 伏波新田

一 高二百四拾七石八斗六升七合 大池新田

一 高四拾八石六斗二升九合 井上卷村

前池田村

鴨森村

鴨森村

井上卷村

一 高貳百貳拾石 計九合 上須比村

上須比村

一 高九拾石 計八合 下須比村

古名三條、他村

一 高百石 計七升 三榮町

一 高百八拾石 計六升 葛町村

古名三條村

一 高子石 計九升 浦飯村

一 高三百九拾石 計八升 田嶋村

田嶋村

一 高三百三拾石 計九升 一ノ木村

古名三竹、新田

一 高七拾石 計七升 三竹村

一 高貳百拾石 計六升 坂井村

一 高三百二拾石 計六升 石上村

一 高二百三拾貳石八斗六升七合 粟林村

古名大盛(新田)

一 高百三拾石九斗五升六合 新光村

一 高貳百七石八斗五升 加坪川村

古名中盛(新田)

一 高百拾貳石四斗三合 中村

一 高八百三石三斗三升九合 西大崎村

一 高貳百五石貳斗六升 入茂村

一 高千貳拾三石六斗四升五合 东大崎村

一 高百貳拾九石六斗七升 牛ヶ嶋村

一 高百六拾九石五斗七合 敷田村

一 高百貳拾石五斗三升六合 谷地村

一 高八拾八石五斗三升六合 二 黄地新田

塚岡村杖石

一 高九拾八石五斗八合 柳川新田

井原村杖石

一 高百八拾九石五斗七合 柳場新田

一 高百拾九石五斗 山陽新田

一 高百八拾石五斗六合 西深村

一 高百八拾石七斗三升六合 三柳村

一 高百七拾九石五斗六合 柳沢村

一 高百九拾石五斗九合 塚岡村

塚岡村杖石

一 高百拾石五斗 大久保新田

大久保村杖石

一 高百九拾石五斗七合 沢中新田

一 高百九拾七石斗并

落田村

落田村枝口

一 高百六拾石斗并

落田村

一 高百百零拾石斗并

并為村枝口

一 高百百拾石斗并

下膳村枝口

一 高百百拾石斗并

白山新田

一 高百九拾石斗并

高茂村枝口

一 高百百零拾石斗并

一 高百百零拾石斗并

一 高百百零拾石斗并

高茂村枝口

一 高百百零拾石斗并

一 高千穂百三拾石五斗五升合 下條村

上條村枝

一 高八石三斗

赤谷新田

一 高百三拾石六斗九合 坂田村

一 高百拾石四斗五升合

下條村枝

子菊新田

一 高百六拾石五斗九升合 天神村

一 高百九石八斗三合

保内新田

坂田村枝

一 高百七拾石三斗

石田新田

一 高百貳拾石三斗五升合 横場新田

田上村枝

一 高百拾石八斗五升合

曾根新田

田上村枝

一 高百七拾石三斗七升合

後友新田

一 石百七拾七石七斗七合 水田村

一 石百拾石貳斗貳升 水田新田

水田村校

一 石貳百貳拾石貳斗貳升 小向村

一 石貳百九拾七石貳斗貳升 横濱村

一 石三百八拾石九斗貳升 小濱村

水田村校

一 石貳拾九石貳斗七升 通金新田

一 石貳拾七石貳斗貳升 塚新田

水田村校

一 石百六拾石三斗 天ノ新田

一 石百石 古戸村

一 石百六拾石六斗 馬具野

一 百三拾九石二斗六升 梅木村

一 百八拾九石七斗九升七合 藤島村

一 百三拾九石二斗六升 小湊村

一 百九拾石二斗七升七合 車場村

一 百九拾石二斗七升七合 中野村

一 百九拾石二斗七升七合 萩湯村

一 百九拾石二斗七升七合 結新田

一 百九拾石二斗七升七合 川口新田

一 百九拾石二斗七升七合 小上野

一 百九拾石二斗七升七合 大藤村

一 高百九拾石八合 市原野田

一 高七拾八石 下野

一 高八拾六石九斗八合 長道具野

一 高二百一拾三石六斗七升六合 古田新田

一 高貳百一拾九石七斗六升六合 程鴻村

一 高貳百九拾貳石九斗七升六合 甲村

一 高百石貳合九斗 田家村

一 高八百九拾貳石 新津村

一 高八拾貳石九斗七升六合 東濱村

一 高二百八拾石貳斗六升 旭村

一 高百貳拾貳石五升貳合貳勺大沃村

一 高百拾石七斗 塩谷村

一 高七拾石五升六合 別町村

一 高三百貳石五升八合貳勺西崎村

一 高三百拾貳石 新保村

新保村校之在也新保町田

一 高百拾六石七斗九合 新玄町田

一 高百貳拾石五升七合 古津村

一 高百拾石九升五合 金津村

一 高百貳拾石九升六合 大代田村

一 高百貳拾石九升 湯川村

一 七百六拾石貳斗肆升 田上村

田上村校

一 七百三拾石貳斗肆升 原波野田

一 七百九拾石貳斗肆升 羽生園村

羽生園村校

一 八百八拾石貳斗肆升 吉田新田

一 八百貳拾石貳斗肆升 河舟川村

一 七百六拾石貳斗肆升 上条村

一 七百八拾石貳斗肆升 狭口村

一 七百六拾石貳斗肆升 榎元村

一 七百三拾石貳斗肆升 黒水村

一 七百貳拾石貳斗肆升 長谷村

一 高百七拾石四斗

上倉村

一 高百拾七石貳斗五升

大谷村

一 高百七拾石六斗九升

高柳村

一 高百七拾石三斗

文部上村

一 高百貳拾七石六斗

西山村

一 高百八拾石三斗

谷地村

一 高百貳拾石六斗

美尾村

一 高百九拾石

中浦村

一 高百拾石四斗

蝶名村

一 高百拾石八斗

麻尾村

一 高武拾石三斗之年

院内村

一 高乃拾石四斗之年

南首村

一 高武百二拾石六斗之年

北首村

一 高百七拾石八斗之年

大首村

一 高百三拾石六斗之年

送堀村

一 高百三拾石三斗之年

塩埴村

一 高武百二拾石七斗之年

名下村

一 高百六拾石六斗之年

长崎村

一 高百六拾石五斗之年

中野村

一 高百六拾石八斗之年

栗山村

一 高貳拾石七升

大谷村

一 高拾石六升

吉平村

一 高拾石三升七升

連場村

一 高百拾石

薄谷村

一 高七拾石三升七升

早水村

一 高八拾石貳升七升

濁沢村

一 高百拾石三升

牛埴村

一 高貳拾石三升七升

小出村

一 高八拾石三升八升

庭月村

一 高百七拾石七升

菟沢村

一 百八拾石田計并 森町

一 百七拾石八斗九升 棚舞村

一 百拾石貳斗五升 田屋村

一 百七拾石田計貳升 落合村

一 百拾石田計并 牛頭村

一 百七拾石 江口村

一 百拾石九斗 花園村

一 百拾石三斗 楠山村

一 百貳拾石六斗七升六合 中野新田村

一 百貳拾石七斗五升 鴨川原村

一 石百七拾石七斗五升 中村

一 石百拾石八斗五升 曲り谷村

一 石百三拾石五斗五升 飯田村

一 石百四石八斗五升 素切村

一 石百拾九石五斗 笹巻村

一 石百八拾石三斗五升 大沢村

一 石百七拾石四斗五升 大平村

一 石百三拾石二斗五升 松浜村

一 石百八拾石九斗 塚溝村

一 石百三拾石五斗五升 約茂村

一 高二百三拾石

生沢村

一 高二百零九石

原村

一 高百貳拾七石

萩塚村

一 高百六拾八石

麻味村

一 高百拾石

高屋村

一 高百六拾三石

沈谷村

一 高百六拾七石

上大浦村

一 高百九拾九石

馬場村

一 高百三拾五石

鴻深村

一 高百拾三石

福長村

一 高二百六拾石并 下浦村

一 高貳拾石并 高尾新田

一 高百四石并 籠場村

一 高貳百八石并 上桂原村

一 高貳拾石并 中野村

一 高八百六拾石并 月長村

一 高二百六拾石并 酒方新田

月長村校

一 高百四拾石并 如法寺村

一 高百拾石并 行口村

一 高百七拾石并 吉田村

一 高百八拾石石之計六井谷 古野村

一 高百九拾石石之計四井谷 出成村

一 高百七拾石石之計二井谷 大田村

一 高百拾石石之計一井谷 古野村 山崎村

一 高百貳拾石石之計三井谷 東鶴田村

一 高百拾石石之計六井谷 鴨池村

一 高百貳拾石石之計三井谷 小海村

一 高百三拾石石之計一井谷 大面町村

一 高百六拾石石之計九井谷 古野村

一 高百九拾石石之計八井谷 古野村

一 高百拾石貳斗并 小滝村

一 高九百貳拾石并 小栗山村

一 高百拾石并 松本新田村

一 高貳拾石并 黒坂村

一 高百九石并 内所村

一 高六百貳石并 見付町

一 高百七拾石并 石地村

一 高貳百石并 鴻切新田村

一 高四百貳拾石并 庄川村

一 高拾石并 山崎新田村

一 百六拾五石三斗貳合

庄川新田村

一 百百石拾四石三斗

嶺南村

一 百九拾六石九斗貳升

中新保新田村

一 百貳百三拾六石貳斗貳升

一 野津村

一 百四拾七石六斗貳升

本下村

一 百六拾貳石三斗貳升

庄代新田村

一 百百拾五石八斗貳升

中村

一 百貳拾四石三斗貳升

津原新田村

一 百百石百石拾五石三斗貳升

新海村

一 百六拾五石三斗貳合

梅湯新田村

一 高九百八拾石五斗八升合 常織村

一 高九百七拾石七斗七升合 常織村 前谷村

一 高九百六拾石五斗七升合 苑内村

一 高九百五拾石六斗六升合 入苑村

一 高九百四拾石六斗六升合 大面町 入苑新田

一 高九百三拾石六斗六升合 袋村 十登新田

一 高九百二拾石六斗六升合 茅原村

一 高九百一拾石六斗六升合 常織村 安代村

一 高九百一拾石六斗六升合 中村

一 高九百一拾石六斗六升合 東館岡村 金子新田

一 石二百拾七石計七井 袋村

一 石二百拾九石計五井 西纏田村

一 石二百拾七石計五井 大明村

一 石二百拾石計五井 世洞村

一 石二百拾石計五井 新保村

一 石二百石 本成寺村

一 石二百拾石計五井 日町村

一 石二百石 本成寺

一 石二百拾石計五井 今井村

一 石二百拾九石計五井 新田

一 高百拾石八斗式井谷 西猪野田

一 高貳拾石三斗五升 大和町

一 高貳百七拾貳石全斗五升谷 東光寺村

一 高貳百六拾六石九斗 福徳新田

一 高百八石三斗八升谷 若宮新田

一 高九拾石 岩瀬村

一 高百拾石三斗七升九合 戸口村

一 高貳百拾石九升貳合 山王村

一 高拾石 山口新田

一 高百拾石貳斗五升七合 橋森村

東光寺村校口

若宮村校口古志市磯新田村校口

大面町村校口

一 高五拾石四斗

金澤島村

一 高三石貳拾二石貳斗

柏出村

一 高貳石六拾石四斗

柳橋新田村

一 高六拾石七斗

一 地埴島村

一 高四拾石九斗七升

帆具倉村

一 高百三拾石九斗六合

福沼新田村

一 高貳百貳拾三石

小栗新田村

一 高貳百石拾三石貳斗

友田村

一 高八拾石八斗七升

加持新田村

一 高百石拾石貳斗

速水新田村

一 高百九拾六石二斗貳升

葛光村新田

一 高百三拾七石貳斗六升七合

反田村新田

一 高百二十六拾六石六斗六升

葛光村

一 高百九拾七石二升六合

北地新田

一 高百三拾六石七升

麻生新田

一 高百八拾七石貳斗六升

傍石村

一 高百九石七斗七升

山吉村

一 高百貳拾六石九斗七升六合

下山吉村

一 高百貳拾九石八斗九升七合

美地村

一 高百貳拾貳石八斗三升六合上
新田

一 百貳拾石八斗五升六勺 小島村

一 百貳拾石四斗六勺 小島村

一 百貳拾石七斗三升八勺 小島村

一 百貳拾石九斗八升九勺 小島村

小島村

一 百貳拾石四斗九升六勺 西海村

一 百貳拾石四斗七升九勺 梅田村

一 百貳拾石七斗六勺 萩原村

一 百貳拾石三斗五升七勺 九尾根村

一 百貳拾石八斗七升 二俣村

一 百貳拾石九斗三升 新堀村

一 高八拾七石口計二并 芥山村

一 高貳拾八石 道合村

一 高貳百拾六石口計 尾崎村

一 高貳百拾七石 尾崎村
尾崎村枝口

一 高貳百拾七石口計貳并合 古瀬新田

一 高百三十三石口計合 瑞鴻村

一 高貳百六拾六石口計合 鬼木村

一 高百九拾八石口計合 鬼木村
鬼木村枝口

一 高貳百九拾三石口計合 三井村

一 高貳百拾七石口計合 古瀬村

一 百貳拾石七斗八合 秋津原

一 百貳拾石七斗 小谷内村

一 百拾石六斗 田尻村

一 百拾石三斗 坂井新田

一 百九拾石七斗 九山奥地

一 百六拾石 安田奥地

一 百貳拾石七斗八合 横江新田

一 百貳拾石八斗 坂井村

一 百九拾石八斗 小園新田

一 百貳拾石 今所新田

昔田奥地校口

一 高松石之村并石合 日向新田

一 高松石之村并石合 大曲村

一 高松石之村并石合 思川村

一 高松石之村并石合 苗子新田

一 高松石之村并石合 押切新田

中具村枝江

一 高松石之村并石合 坪根村

一 高松石之村并石合 池沼村

一 高松石之村并石合 大口村

一 高松石之村并石合 永本村

古者園根新田

一 高松石之村并石合 脇川新田

一 高百三拾七石計并

園根村

一 高百四拾六石計并

横山村

一 高百四拾九石計并

大保村

一 高百七拾石計并

中流村

一 高百八拾石計并

松森村

一 高百八拾石計并

高島村

一 高百三拾七石計并

鴻田村

一 高百拾七石計并

楠具野

一 高百三拾石計并

世口新田

世口村

一 高百九拾石計并

真弓村

一 高拾八石計并谷 長尾村

一 高百七拾石計并谷 長尾村

一 高百九石九斗計并谷 長尾村

一 高百拾石計并谷 長尾村

一 高拾九石計并谷 長尾村

一 高百拾石計并谷 長尾村
一 高百八拾石計并谷 長尾村
一 高百六拾石計并谷 長尾村
一 高百五拾石計并谷 長尾村
一 高百三拾石計并谷 長尾村

福永村枝江古松ノ浦ノ田也

一 高武百八拾貳石并谷 石高新田

中条村杖石

一 高百七拾九石并谷 中条新田

中条村杖石

一 高貳百九拾貳石并谷 高松新田

一 高百八拾石并谷 大江新田

中条村杖石

一 高百貳拾貳石并谷 小江新田

一 高二百石 赤浜村

一 高百六拾石并谷 中条村

一 高九拾石并谷 高松新田

中条村杖石

一 高七拾石并谷 高松新田

高松新田杖石

一 高七拾石并谷 高松新田

一 高之拾貳石七斗三升六合 野上村枝石 中新田

一 高拾石六斗三升六合 中興野

一 高拾石六斗九升貳升六合 六取具野

一 高六拾石石六斗八升六合 中北村枝石 野口村

一 高拾石石貳斗六升貳合 鬼長野

一 高百石石六斗三升六合 中清村枝石 灰沼野

一 高百拾石石六斗三升六合 瀧首野

一 高百九拾石石六斗九升六合 中野村枝石 中野村

一 高貳百拾石石六斗三升六合 福原村

小以之拾石石七斗九升七升八合六分

蒲原郡村枚子邑百三拾貳村

高杉合三松六万貳百拾石貳斗貳升七合五

元禄三年庚辰寅

神原式部大輔

溝口信濃守



