

相模國郷帖

完

						和書門
					二三七〇	
					一七六	
					三函	類
					一册	

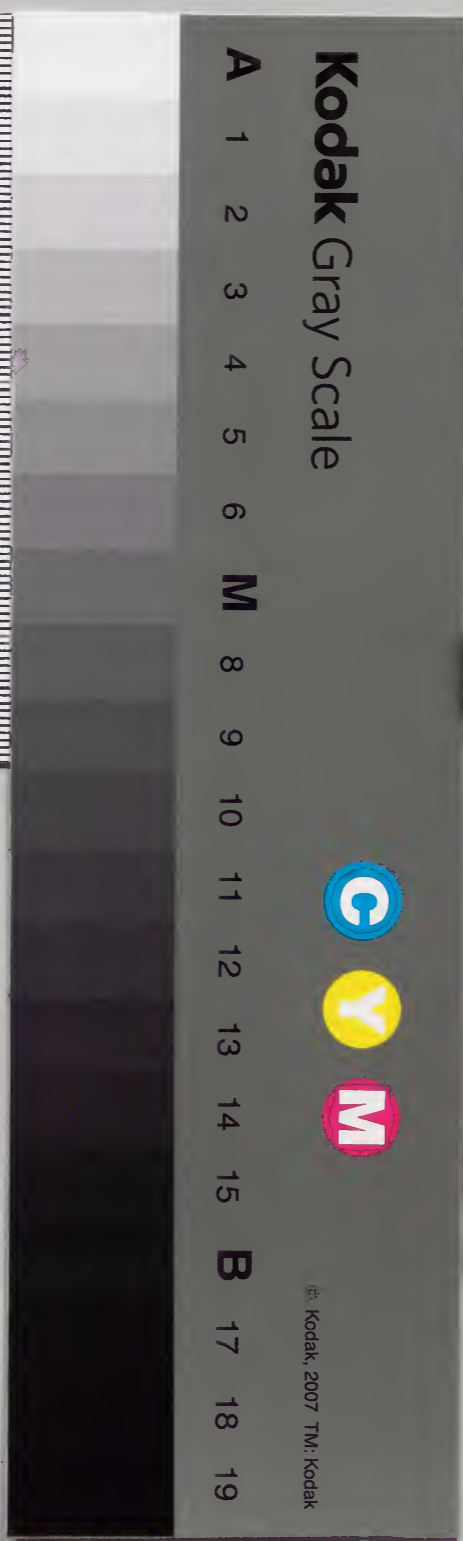
263

						和書
					二三七	
					一册	類
					二三〇	

地理六一

内閣文庫		
番號	和	23770.
冊數		1 (1)
函號		176 263

176-263



相摸國郷帳

叶慈因物翠

相摸國

三浦郡

淺草文庫



- 一 高武百石拾二石四斗二升八合 小坪村
- 一 高武百石拾二石七斗二升 遠子村
- 一 高四石拾八石六斗二升八合 橋山村
- 一 高八拾九石四斗八合 山腰根村
- 一 高二百石拾武石七斗七升八合 久野谷村
- 一 高百石 梅原村
- 一 高四石拾武石 池子村

之野谷村

長浦村内
田之浦村
三〇九

栢原加村内
楠ヶ瀬
三〇九

一 高貳百七拾石七升七合
 一 高貳百三拾石七升
 一 高貳百三拾石七升八合
 一 高貳百貳拾石
 一 高貳百九石七升七合
 一 高貳百貳拾石六斗貳升
 一 高百八拾石七斗六升七合
 一 高九拾石四斗三升七合
 一 高六拾石貳斗七升七合

沼間村
田浦村
長浦村
逸見村
横次加村
不入斗村
依野村
中里村
深田村

西浦村内
久比村
三〇九
土口井村
三〇九

久里濱村内
八幡村
三〇九

一 高貳百三拾石四斗七合
 一 高百七拾九石八斗七合
 一 高百八拾石八斗三升七合
 一 高百七拾石貳斗七升七合
 一 高百六拾石八斗三升七合
 一 高百貳拾石七升七合
 一 高百貳拾石九斗七升
 一 高百拾石三斗貳升七合
 一 高百六拾石四斗七升

久里濱村
八幡村
野比村
東浦村
西浦村
内河新田村
走水村
鴨居村
大津村

堀内村白
三ヶ浦村

一 高二百七拾石四斗一升六合

依原村

一 高七拾八石三斗一升六合

岩戸村

一 高武百九拾石六升六合

久夫部村

一 高百武拾石八斗三升

赤坂村

一 高百四拾石八斗一升六合

宮内村

一 高百八拾石九斗一升六合

金谷村

一 高二百六拾石三斗一升六合

小夫部村

一 高百八拾石三斗一升六合

夜蓋村

一 高百八拾石三斗一升六合

上平畑村

一 高武百七拾石七斗一升六合

平畑村

一 高百四拾石武斗一升六合

下平畑村

一 高武百拾石三斗一升六合

本古尾村

一 高百武拾石六合

上山口村

一 高二百三拾石九斗一升七合

一色村

一 高武百八拾石四斗九合

長福村

一 高二百六拾石九斗八合

堀内村

一 高武百七拾石三斗一升六合

下山口村

一 高二百八拾石三斗一升六合

秋谷村

一 高貳百八拾八石七斗九升合 芦名村
 一 高貳百六拾八石八斗六升合 依瑪村
 一 高貳百貳拾七石七斗九升合 萩野村
 一 高貳百之石四斗貳升合 長坂村
 一 高貳百之拾八石貳斗四升合 吉田和村
 一 高貳百之拾之石七斗七升合 林村
 一 高貳百貳拾七石九斗五合 武村
 一 高貳百之拾七石八斗七升合 次恒谷村
 一 高貳百之拾之石四斗 長沢村

一 高貳百貳拾七石三斗七升 津久井村
 一 高貳百拾八石六斗四升 上宮田村
 一 高貳百九拾八石七斗七升 高島坊村
 一 高貳百九拾九石七斗四升 赤羽根村
 一 高九百九拾七石七斗八升合 長井村
 一 高貳百六拾八石七斗九升合 本和田村
 一 高六拾六石之斗貳升合 竹之下村
 一 高六百之拾石七合 下高田村
 一 高貳百六拾石七斗九升 三戸村

一 高武百拾石武斗八升合

烟代村

一 高武百石武斗六升合

兼名村

一 高武百石武斗

松輪村

一 高武百拾石武斗武斗

金田村

一 高武百拾石武斗九升武合

昆沙門村

一 高百七拾武石七斗九升合

諸波村

一 高百拾石武斗武合

高川村

一 高百拾石八斗八升

東長村

一 高百拾石武斗八升合

向ヶ湯村

一 高百拾石六升

中町尾村

一 高百六拾石武斗武斗六合

二町尾村

一 高百拾石六升武合

三ヶ湯町

一 高百六拾石武斗武合

原村

一 高百拾石武斗武合

城ヶ湯村

一 高百拾石武斗武合

浦々村

小武百武斗六百武拾七石武斗武合

三浦郡七拾六ヶ村

長井村内
本根岸

浦々村内
城ヶ湯村

樫戸村

日向村

德倉郡

一 高六百貳拾八石三斗

一 高貳拾石

一 高四百石

一 高四百七拾石

一 高四百貳拾石四斗

一 高四百拾石九斗三升六谷

一 高三百八拾石四斗

一 高三百六拾石六斗

瀬谷村

高波村

上飯田村

下飯田村

和泉村

中田村

河久和村

尾津村

上高波村之校

一 高四十八拾石

上矢部村

一 高四拾石

秋葉村

一 高四拾石七合

系濃村

一 高四拾石三年

後山田村

一 高二拾石三年

水濃村

一 高二拾石八年

辛戸村

一 高二拾石三年

赤山田村

一 高二拾石

水谷中

一 高二拾石三年

水谷上村

一 高二拾石三年

赤尾村

一 高二拾石三年

下柏尾村

一 高二拾石

柏尾村

一 高二拾石三年

吉田村

一 高二拾石三年

矢部村

一 高二拾石三年

上倉田村

一 高二拾石三年

下倉田村

一 高二拾石三年

戸塚町

一 高二拾石

波沢村

一 高七百四拾或石九升七合

深谷村

一 高武百八拾五石

上俣村

一 高武百三拾石

東溪野村

一 高百武拾九石四斗六升六合

東家村

一 高三百石

小荻村

一 高三百七拾五石

田谷村

一 高武百八拾八石

金井村

一 高三百之拾四石

長沼村

一 高百三拾七石六斗七升六合

飯馮村

一 高百七石九斗六升八合

小荻谷村

一 高百石八斗九升或合之

飯沼上村

一 高三百拾八石四斗七升六合

上野村

一 高百七拾石八斗六升九合

中野村

一 高七百九拾三石武斗九升八合

上野村

一 高百之拾或石九斗九升八合

今泉村

一 高百四拾七石武斗七升或合

岩瀬村

一 高武百七拾六石三斗六升或合

榎村

一 高百八拾石三斗六升或合

公田村

一 高七百九拾壹石二斗三升五合 笠間村
 一 高八百拾壹石二斗 長尾基村
 一 高六百貳拾壹石九斗七升五合 鬼中村
 一 高九拾九石二斗七合 植木村
 一 高四百六拾壹石九斗八升五合 玉繩 城廻村
 一 高二百九拾石八斗九升五合 岡谷村
 一 高百八拾壹石八斗二升五合 渡内村
 一 高百八拾貳石貳斗貳升五合 摘波村
 一 高二百七拾壹石七斗八升七合 大張村

一 高壹石 西村
 一 高貳百六拾石二斗九合 弥勒寺村
 一 高貳百八拾石八斗三合 高前村
 一 高貳百八拾壹石二斗貳升五合 川名村
 一 高貳百四拾九石七斗三升五合 片瀬村
 一 高貳百六拾壹石四斗八升五合 津村
 一 高四百拾石九斗七升九合 榎葉寺村
 一 高四百拾壹石貳拾石 常盤村
 一 高四百六拾石二斗二升五合 笛田村

一 高四百拾石

羊廣村

一 高四百拾石六斗五升六谷

梳原村

一 高四百七拾石九斗五升六谷

小塚村

一 高四百六拾石七斗五升六谷

高谷村

一 高四百拾石九斗五升九谷

上河谷村

一 高四百六拾石七斗七升

寺分村

一 高四百六拾石七斗七升六谷

山崎村

一 高四百六拾石或升六谷

大船村

一 高四百六拾石或升五谷

墓村

一 高四百拾石四斗五升

山之内村

一 高四百拾石九斗五升六谷

一 高四百拾石或升八斗九谷

扇谷村

一 高四百拾石或升七斗七谷

常下村

一 高四百拾石或升六斗七谷

長谷村

一 高四百拾石或升五斗六谷

茂木産村

一 高四百拾石或升四斗六谷

大町村

一 高四百拾石或升三斗七谷

小町村

一 高四百拾石或升二斗八谷

西御門村

一 高四百拾石或升一斗九谷

二階堂村

一	高石二斗二升六谷	淨妙寺村
一	高石百二貫三斗七升六文	十二所村
一	高石六斗六升六谷	味村
一	高石四斗七升六谷	山谷新田村
一	高石六拾九石四斗八升六谷	飛橋村
一	高石六拾石七斗七升六谷	坂之下村
一	高石六拾石七斗七升六谷	中野尾村
一	高石百一拾石九斗七升九谷	腰越村
一	高石百一拾石二斗六升六谷	小袋谷村

小以武万七斗二斗四拾石七斗二升六谷

高石三百一拾八貫八斗六文

濃倉郡八拾九斗村

高産郡

一 高八百九拾或石六斗九升或谷

大橋村

一 高八百九拾或石三斗三升或谷

上九沢村

一 高八百四拾九石八斗三升九合

下九沢村

一 高七百或拾或石三斗三升或谷

上相原村

一 高六百或拾或石九斗三升八合七勺

橋中村

一 高六百或拾或石六斗或升或谷

小山村

一 高六百九拾石四斗三升或谷

田名村

一 高六百九拾石七斗八升或谷

高麻村

一 高六百四拾七石八斗八升

下海村

一 高九百八拾九石六斗七升

上 海村

一 高武百七拾七石

關姓色村

一 高武百七拾石六斗七升

上 矢部村

一 高三百六拾石七斗九升

上 矢部新田村

一 高三百四拾石七斗八升

上 中津森村

一 高三百六拾石九斗九升

上 鶴岡村

一 高四百九石六斗

下 湯岡村

一 高七百八拾石四斗七升

磯部村

一 高六百四拾石六斗八升

新 戸村

一 高七拾七石七斗八升

今 田村

一 高武百六拾石七斗八升

新田岩村

一 高六百七拾石八斗七升

入 谷村

一 高七百二拾石七斗八升

岩 村

一 高武百四拾石九斗八升

宮 谷村

一 高武百六拾石七斗八升

下 今泉村

一 高六百六拾石七斗七升

上 今泉村

一 高六百六拾石七斗八升

今 泉村

一 高七百八拾石九斗或升七合

粟尔村

一 高六百八拾石九斗或升七合

柏ヶ谷村

一 高六百八拾石九斗或升七合

原地村

一 高六百七拾石八斗七合

小園村

一 高六百七拾石八斗七合

宇川村

一 高六百石

下人谷村

一 高七百九拾石七斗九升

上人谷村

一 高八百六拾石七斗七升七合

國分村

一 高七百六拾石六斗九升九合

上之江村

一 高七百六拾石六斗或升

川原口村

一 高六百八拾石六斗七升七合

中盤村

一 高六百八拾石七斗或升七合

中新田村

一 高六百八拾石七斗或升七合

社家村

一 高六百九拾石四斗

今里村

一 高六百九拾石八斗七升七合

上河内村

一 高六百九拾石七斗七升四合

中河内村

一 高六百九拾石六斗七升七合

板屋村

一 高六百九拾石八斗七升七合

吉尾村

海老名

海老名
上之江村

一 高六百四拾或石四斗谷

東田村

一 高六百八拾石

高原村

一 高六百八拾九石六斗昇或合

古志懸圓村
和心村

一 高六百拾石

門伏橋村

一 高六百石六斗三升谷

倉見村

一 高六百七拾石

小動村

一 高六百六拾石或斗八升谷

三所尾集村

一 高六百六拾七石六斗昇谷

下組村

一 高六百四拾八石四斗昇谷

小谷村

一 高六百四拾石六斗

尾田村

一 高六百石

大荒村

一 高六百二拾石或斗七升谷

坂之集組村

一 高六百一拾九石七斗昇或合

十首光村

一 高六百零拾石或斗六升谷

明日村

一 高六百或拾九石八斗昇谷

瀬江村

一 高六百石

打房村

一 高七百六拾石七斗谷

芥河村

一 高六百或拾七石六斗谷

新谷村

一 高二百七拾七石六斗八升零 下青尾村
 一 高二百貳拾七石六斗二升零 香川村
 一 高貳百貳拾石 下大森村
 一 高貳百石 大森村
 一 高貳百石 中濃村
 一 高百八拾四石六斗五升零 山之島村
 一 高百七拾四石貳斗六升零 田端村
 一 高百八拾九斗二升九合 萩原根村
 一 高貳拾壹石七斗八升七合 平太新田

一 高八拾石 中濃村
 一 高百四拾六石九斗一升零 今宿村
 一 高百拾石三升 柳橋村
 一 高百拾四石八斗八合 杉尾村
 一 高百四拾八石三斗六升零 下町屋村
 一 高百拾三石八斗 溪之口村
 一 高三百八拾六石八斗八合 矢畑村
 一 高百四拾六石七斗二升零 飛村
 一 高三百八拾六石三斗一升零 西久保村

茅崎村
南胡村

一 高七百八拾石斗九升

茅崎村

一 高六百八拾石斗

高田村

一 高六百拾石斗

其沼村

一 高六百八拾石

悦村

一 高六百九拾石九斗

石川村

一 高六百七拾石七斗

大庭村

一 高六百七拾石八斗

赤羽根村

一 高六百拾石

室田村

一 高六百拾石

菱沼村

一 高六百八拾石斗九升 小和国村

一 高六百七拾石斗九升 过堂村

一 高六百八拾石斗七升 羽高村

一 高六百拾石斗六升 鹤沼村

一 高六百七拾石斗九升 坂戸町

一 高六百八拾石斗九升 久之保町

一 高六百八拾石斗 西候村

一 高六百七拾石斗九升 龜井村

一 高六百七拾石斗七升 赤井村

一 高百石

高濱村

一 高百九拾七石四斗一升六谷

遠友村

一 高百九拾石六斗

葛原村

一 高百六拾石

上土棚村

一 高百拾四石一斗九谷

下土棚村

一 高百貳拾石

長後村

一 高百拾石三斗一升六谷

上長後村

一 高百三拾石

七次村

一 高百八拾石

下長後村

七次村之校令

一 高百八拾貳石六斗

下和田村

一 高百貳拾七石三斗

上和田村

一 高百三拾貳石三斗一升

福田村

一 高百九拾九石貳斗八升六谷

藤川村

一 高百三拾石

中藤川村

一 高百八拾石一斗六升

深谷村

一 高百三拾石六斗三升貳谷

寺尾村

一 高百八拾石

上草柳村

一 高百七拾七石三斗一升七谷

下草柳村

一 高二百九拾七石八斗三升
 一 高百九拾石六斗三升七合
 深見村
 稻荷村

小以四万七千二百貳拾石七斗六升六合五勺

高座郡百拾八上村

愛甲郡

一 高九百九拾石八斗三升六合
 一 高四百貳拾石九斗六升貳合
 一 高貳百貳石四斗七升三合
 一 高百八拾石九斗貳升六合
 一 高百七拾石四斗六升
 一 高百七拾石六斗三合
 一 高百八拾石四斗四升四合
 荒甲村
 上舟子村
 下舟子村
 原木村
 恩名村
 戸室村
 温水村
 浅原山村

温水村

一 高武百拾石六斗

一 高武百拾石七斗谷

一 高武百拾石之斗八斗八斗

一 高武百七拾石之斗并武谷

一 高武百七拾石之斗

一 高武百七拾石七斗武并武谷

一 高武百八拾石之斗并九斗

一 高武百九拾石之斗并

一 高武百八拾石之斗并武谷

温水村

高坪村

長谷村

恩津村

小野村

愛名村

下七河村

上七河村

上古河村

下古河村

一 高武百武拾石之斗并八斗谷

林村

一 高武百七拾石之斗并六斗谷

妻田村

一 高武百拾石之斗并八斗谷

金田村

一 高武百八拾石之斗并七斗谷

下後知村

一 高武百八拾石之斗并六斗谷

中後知村

一 高武百六拾石并九斗谷

園口村

一 高武百武拾石之斗并武并

山際村

一 高武百八石并

猿ヶ嶋村

一 高武百拾石七斗

上後知村

一 高貳百石

下田村

一 高三百七拾石四斗五升八合

及川村

一 高三百七拾石七斗六升八合

下坂山村

一 高三百拾石六斗四升六合

上坂山村

一 高三百二拾七石六斗貳升五合

煉ヶ谷村

一 高三百九拾石四斗一升五合

上萩村

一 高三百拾石五斗六合

八菅村

一 高三百拾石五斗貳升七合

棚沢村

一 高三百拾石四斗五升六合

中萩村

一 高三百六拾石五斗五升

下萩村

一 高三百九拾石三斗八升九合

中三田村

一 高三百石貳斗七升

上三田村

一 高三百六拾石貳斗四升六合

半繩村

一 高三百三拾石六斗

下門入村

一 高三百六拾石五斗七升

熊坂村

一 高三百六拾石八斗六升

角田村

一 高三百七拾石七斗二升

同所水沢村

一 高三百九石三斗五升

三崎村

- 一 高武百七拾石九斗六升五合 田代村
- 一 高武百六拾石四升 半、系村
- 一 高武百八拾石四斗五合 高ヶ瀬村

小武百六拾石九斗九升九合七勺二分
 愛甲郡四拾七ヶ村

大住郡

- 一 高武百八拾石八斗六升五合 小村
- 一 高武百六拾石八斗 温伏村
- 一 高武百七拾石七斗五升五合高 温城村
- 一 高武百九拾石三斗五合 堀川村
- 一 高武百拾石六斗五升九合 堀新坂村
- 一 高武百拾石九斗四升 高ヶ瀬村
- 一 高武百拾石四斗七升 堀山下村
- 一 高武百三拾石三斗五升 戸川村

一 高武百石八斗八升

横野村

一 高武百拾八石五斗五升五合

善挽村

一 高武百八拾石四斗九升五合

羽根村

一 高武百七拾石二斗五升五合

西田系村

一 高武百三拾石

东田系村

一 高武百石六斗

蓑毛村

一 高武百拾七石

小蓑毛村

一 高武七拾石七斗

坂本村

一 高武三百石拾二石六斗五升五合

上子安村

一 高武百六拾九石七斗六升五合

下子安村

一 高武百拾石七斗四升五合

日向村

一 高武百石八斗七升五合

上糟谷村

一 高武百三拾七石五斗五升五合

板戸村

一 高武百石拾石武斗武升五合

白根村

一 高武百七拾石八斗武升九合五

三之宮村

一 高武百七拾石武斗五升五合

栗系村

一 高武百拾石武斗九升五合

瓶橋村

一 高武百石武斗六升五合

神戶村

日向新田

南夫名村向
夫名名

一 高九百或拾或石七升八谷

串橋村

一 高四百或石或斗九升容

笠蔭村

一 高或百或拾或石四斗六升容

坪内村

一 高二百拾九石七斗六升或谷

音波村

一 高百或百拾或石九斗六升容

房幡村

一 高二百九拾石七斗六升八谷

小夫名村

一 高九百六拾石三斗九升六谷

南夫名村

一 高二百七拾或石七斗六升容

名古本村

一 高六百或拾或石七斗六升容

寺山村

一 高二百二拾石七斗六升容

房合村

一 高百六拾石七斗六升容

曹屋村

一 高七百八拾石六斗六升容

平沢村

一 高四百九拾石六斗七升容

今泉村

一 高或百或石七斗六升容

虎尾村

一 高百九拾石六斗六升容

大竹村

一 高百八拾石六斗六升容

上大月村

一 高百七拾石七斗六升容

下大月村

一 高百或拾或石七斗六升容

水谷村

一 高四百里石四斗六升八合

上屋邊村

一 高三百七拾石九斗七升零

上屋邊子村

一 高七百拾石四斗八升零

上屋寺分村

一 高六百拾石四斗一升

水金目村

一 高千貳百九拾石四斗九升零

南金目村

一 高八百拾石四斗六升零

真田村

一 高六百拾石四升零

丸鴉村

一 高七百拾石三斗四升零

大畑尾村

一 高百石六斗六升零

上入山邊村

一 高百三拾石九斗六升零

下入山邊村

一 高七百拾石六斗六升零

美濃村

一 高三百七拾石八斗六升零

大勺村

一 高三百拾石七斗六升零

西海地村

一 高三百拾石七斗六升零

馬渡村

一 高六百九拾石四升零

大竹村

一 高四百拾石六斗八升零

信勢系村

一 高二百貳拾石三斗八升

田中村

一 高六百拾石七斗七升零

西島尾村

一 高六百七拾壹石貳斗七升六合

東菱尾村

一 高三百九拾壹石貳斗五升九合

栗窪村

一 高九百七拾六石四斗壹升九合

高森村

一 高九百零貳斗八升八合

右田村

一 高三百三拾貳石七斗

尾行橋村

一 高九百六拾石三斗七合

下糟岩村

一 高九百貳拾三石六斗貳升六合

沼目村

一 高六百拾壹石六斗五升六合

池端村

一 高三百八拾六石二斗四升

上谷村

一 高八百八拾九石八斗貳升六合

下谷村

一 高三百六拾九石貳斗

上平岡村

一 高三百六石六斗

下平岡村

一 高九百七拾九石六升九合

小濁橋村

一 高六百三拾六石七斗貳升貳合

城取村

一 高百六拾四石八斗四升六合

水大繩村

一 高六百零石貳斗六升八合

寺田繩村

一 高七百七拾四石九斗壹合九分

入野村

一 高六百石六斗貳升六合

長持村

年地村内
上子塚村

一 高八拾石八升六谷

長持

八步村

一 高貳百貳拾石九斗九升貳谷

版崎村

一 高貳百貳拾石三斗貳升六谷

片尾村

一 高貳百貳拾石六升六谷

廣川村

一 高貳百貳拾石貳斗貳升六谷

小沢谷村

一 高貳百九拾石七斗七升六谷

上吉沢村

一 高貳百九拾石九斗九升六谷

下吉沢村

一 高貳百六拾石六斗七升

宮所村

一 高貳百八拾石八斗七升六谷

根坂村

一 高貳百六拾石貳斗九升貳谷

河内坂園村

一 高貳百九拾石八斗八升貳谷

徳延村

一 高貳百六拾石八斗八谷

松延村

一 高貳百八拾石七斗九升六谷

久雲村

一 高貳百拾石六斗八升六谷

友牛村

一 高貳百拾石六斗九升九谷

南栗村

一 高貳百七拾石七斗七谷

平塚村

一 高貳百八拾石八斗八谷

新岩村

一 高貳百七拾石四斗七升六谷

廣賀村

古志八幡新岩

一 高二百七拾名石斗谷

馬入村

一 高二百六拾名石斗谷或名八幡村

一 高二百五拾名石斗谷

一 高二百拾名石斗谷

一 高二百拾六名石斗谷

一 高二百拾名石斗谷

一 高二百八拾名石斗谷

一 高二百六拾名石斗谷

一 高二百四拾名石斗谷

田村内
高田村

一 高二百或名七斗

打間本村

一 高二百拾名石斗谷

下湯村

一 高二百拾三名石斗谷

大湯村

一 高二百八拾名石斗谷

田村

一 高二百四拾名石斗

大神村

一 高二百拾名石斗谷

台原村

一 高二百八拾名石斗谷

小稻葉村

一 高二百六拾名石斗谷

長沼村

一 高二百四拾名石斗谷

下原合村

一 高二百拾石六斗六谷

上原合村

一 高貳百七拾石六斗六谷

下津安久村

一 高六百七拾石七斗八升六谷

戸田村
戸田村

一 高二百石七斗六升七合

小柳村

一 高七百拾石九斗六升七合

酒井村

一 高七百八石

下是田村

一 高二百石

上是田村

小次方石四斗貳拾石貳斗六升七合

大須郡百貳拾石村

海後郡

一 高八百拾八石七斗九升

川勾村

一 高六百拾七石四斗六升六谷

山西村
山西梅屋村

一 高八百拾石七斗七升六谷

二宮村

一 高七百四石四斗六升六谷

中里村

一 高七百四拾九石六斗六升

一色村

一 高貳拾八石六斗六谷

西渡村

一 高百拾九石六斗八升九谷

黒岩村

一 高九拾貳石六斗六升六谷

虫蔦村

二宮村
海後村

一	高百貳拾石肆斗	國府新岩村
一	高百石肆斗	玉府中村
一	高百拾石肆斗	生沢村
一	高貳百拾石肆斗	寺坂村
一	高百九拾石肆斗	西小碓村
一	高貳百拾石肆斗	東小碓村
一	高七斗肆升九合	同所新田
一	高百拾石肆斗	大碓町
一	高百拾石肆斗	山下村

一	高百拾石肆斗	高根村
一	高百七拾石肆斗	方田村
一	高百拾石肆斗	新繩村

小以七斗八石拾石肆斗肆升

陶後郡貳拾箇村

足橋下郡

- 一 高貳百二拾或石四斗貳升九合
- 一 高貳百拾或石六斗六升
- 一 高貳百拾或石貳升九合
- 一 高貳百拾或石七升九合
- 一 高貳百九拾或石八斗貳升九合
- 一 高貳百八拾或石九斗九合
- 一 高拾九石六斗八升
- 一 高百二拾或石四斗貳升九合

古肥八名村

古肥

- 高上村
- 高下村
- 古肥堀内村
- 瓶治屋村
- 古肥門川村
- 古肥古濱村
- 古肥井村
- 福浦村
- 高島村

一 高二十六石五斗七合
 一 高拾貳石四斗七合
 一 高二十三石貳斗七升合
 一 高貳拾八石二斗七升
 一 高二十三石四斗
 一 高四拾石二斗九升合
 一 高貳石六斗九升
 一 高百六拾七石二斗七升合
 一 高拾六石九斗六升七合

岩村
 江ノ浦村
 根府川村
 赤井村
 石橋村
 早川村
 後川系村
 湯平村
 湯平系屋

一 高貳拾石六斗二升合
 一 高拾六石四斗四升合
 一 高拾三石九斗六升合
 一 高貳拾八石貳斗貳合
 一 高拾九石貳斗六合
 一 高二十三石七斗六合
 一 高百六拾六石四斗七升合
 一 高四拾石二斗七升合
 一 高百二十三石九斗六升合

次雲川村
 畑宿
 東ノ沢
 久平基村
 底倉村
 八五田村
 風系村
 水尾村
 板橋村

一 高六百七拾石武斗七合

小田東府内

一 高六百零石九斗武合

萩原村

一 高六百零石九斗武合

久野村

一 高六百零石九斗武合

穴部村

一 高六百零石九斗武合

穴部新田

一 高九拾石五斗武合

府川村

一 高六百零石八斗武合

水窪村

一 高六百零石四斗武合

柳新田村

一 高六百零石二斗武合

新屋村

古名留部屋村

一 高六百零石九斗四斗武合

小基村

一 高六百零石四斗武合

堀之内村

一 高六百零石四斗武合

中曾根村

一 高六百零石四斗武合

飯田尾村

一 高六百零石四斗武合

清水新田

飯田尾村 校所

一 高六百零石四斗武合

蓮正寺村

一 高六百零石八斗武合

多古村

一 高六百零石九斗武合

井細田村

一 高六百零石八斗武合

池三村

一 高二百拾貳石半貳合

町田村

一 高貳百貳拾七石貳升貳合

中鴻村

一 高貳百拾貳石貳升貳合

山王東村

一 高四百拾貳石貳升貳合

今井村

一 高百九拾貳石六升六合

細一色村

一 高七百貳拾貳石貳升七合

鴨倉村

一 高百貳拾七升貳升貳合

中野田村

一 高七拾貳石貳升九升貳合

上新田村

一 高百九拾貳石六升七升貳合

下新田村

一 高百貳拾貳石貳升八升七合

版泉村

一 高百八拾貳石貳升六合

同新新田

一 高百九拾貳石九升貳合

矢作村

一 高貳百貳拾貳石貳升貳合

延清村

一 高百九拾貳石九升貳合

成田村

一 高百貳拾貳石貳升七合

桑原村

一 高百貳拾貳石七升貳合

西大友村

一 高百貳拾貳石七升貳合

東大友村

一 高百貳拾貳石七升貳合

香我尾村

一 高二百九拾九石六斗七升六合 高我倉澤村
 一 高二百七拾四石九斗一升三合 高我原村
 一 高四百拾六石七斗或升四合 高我別西村
 一 高二百四拾五石六斗六升六合 高塚村
 一 高八百九拾五石九斗 高文代村
 一 高七百四拾四石二升七合 高田村
 一 高四百拾五石二斗七升七合 高別塚村
 一 高四百七拾四石九斗七升四合 高下塚村
 一 高二百或拾或石六合 高中里村

一 高七百九拾九石九斗六升或合 高田馬村
 一 高二百拾五石或斗九升六合 高圓波治村
 一 高四百三拾四石四斗七升七合 高酒匂村
 一 高二百二拾八石九斗七合 高小八幡村
 一 高四百四拾石或斗六升七合 高國府津村
 一 高四百二拾石或斗或升八合 高荒川村
 一 高四百二拾石七斗六升六合 高羽根尾村
 一 高四百六拾石七斗七升六合 高中村
 一 高四百六拾石七斗七升六合 高上町村

- 一 高武百八拾石六斗七升 小松村
- 一 高武百六拾石六斗七升 浪代村
- 一 高武百四拾石六斗七升 小竹村
- 一 高武百二拾石六斗七升 箱根町

小武百九拾石四斗六升 卷野

足柄下郡 小松村

- 一 高武百六拾石四斗六升 遠坂村
- 一 高武百四拾石六斗七升 北田村
- 一 高武百二拾石六斗七升 田中村
- 一 高武百一拾石九斗 半形村
- 一 高武百一拾石六斗七升 久所村
- 一 高武百九拾石六斗七升 坂伏村
- 一 高武百六拾石七斗 井ノ口村
- 一 高武百四拾石六斗七升 比奈原村

足柄上郡

一	高百拾七石四斗九升七合	雜色村
一	高百貳拾石貳斗四升	松平村
一	高百貳拾九石六斗七升七合	鴨沢村
一	高百貳拾石六斗八升	岩倉村
一	高貳百貳拾石九升	境村
一	高百四拾石九斗六升四合	境別所村
一	高八拾九石三升七合	枋麩村
一	高百六拾石貳斗貳升七合	藤麩村
一	高六拾七石六斗九升七合	柳村
一	高八拾石貳升	高尾村

一	高百拾石七斗七合	赤田村
一	高八拾石六升四合	古怒田村
一	高百六拾石八斗七升九合	上勇我村
一	高百六拾貳石貳斗七升七合	曾我大沢
一	高百六拾石六斗四升七合	下大井村
一	高百六拾四石六斗七升九合	上大井村
一	高百六拾石六斗七升貳合	山田村
一	高百六拾八拾七石四斗七升七合	金子村
一	高百七拾八石六斗八升貳合	津山 ^{カウ} 村

栢山村内
西栢山村

- 一 高二百廿拾石或斗八升合
- 一 高二百廿拾石七升合
- 一 高二百廿拾石九升或斗或合
- 一 高二百廿拾石六升八分
- 一 高二百廿拾石六升五升合
- 一 高二百廿拾石四升五升合
- 一 高二百廿拾石三升五升合
- 一 高二百廿拾石三升

- 金手村
- 西大井村
- 鬼柳村
- 栢山村
- 香比村
- 岩束村
- 沼田村
- 三竹山村
- 高城村

夫倉沢村内
足栢

- 一 高九石三升五升
- 一 高二百廿拾石四升或斗或合
- 一 高二百廿拾石三升
- 一 高二百廿拾石三升
- 一 高二百廿拾石七升四升合
- 一 高二百廿拾石七升或合
- 一 高二百廿拾石三升五升合
- 一 高九拾石三升五升或合

- 足石原村
- 夫倉沢村
- 谷ヶ村
- 川西村
- 湯船村
- 山市場村
- 津繩村
- 世行村
- 中川村

一 高之拾石斗升谷

一 高之拾石斗升谷

一 高之斗升

一 高百拾石斗升谷

一 高百拾石斗升谷

一 高百拾石斗升

一 高百拾石斗升谷

一 高百拾石斗升谷

一 高百拾石斗升谷

川村

高倉村

石角

那支良地村

那支良地村

小畑

川村

皆濃川村

川村山北

川村原

川村向原

小市村

肉山村

川村
遠川村
同 諸淵村
同 山領村
同 大島村

一 高九拾石斗升谷

一 高百石斗升谷

一 高百拾石斗升谷

一 高百拾石斗升谷

一 高百拾石斗升谷

一 高百拾石斗升谷

一 高百拾石斗升谷

一 高百拾石斗升谷

一 高百拾石斗升谷

牟山村

新地色村

新地岩村

弘西寺村

猪山村

雨坪村

後泉村

怒田村

園本村

一 高百武拾石四斗八升七合

飯沢村

一 高百石二斗六升六合

猪野村

一 高百石七斗九升四斗或升

中泊村

一 高武百石拾石七斗八升六合

炭焼木村

一 高百石百石拾石七斗或升七合

塚原村

一 高武拾石七斗八升八合

駒形新岩

一 高百石百石拾石八斗或升六合

和田河東村

一 高百石拾石七斗六合

竹松村

一 高百石拾石九斗七升六合

高基村

一 高百石百石拾石九斗九合

牛嶋村

一 高百石拾石七斗八升

中名村

一 高百石九拾石六斗七升七合

塚下村

一 高七拾石七斗七升八合

園通寺村

一 高百石拾石八斗七升六合

水津橋村

一 高百石百石拾石六斗七升七合

斑目村

一 高武百石四斗七升七合

尾掛村

一 高七百武拾石七斗

金井橋村

一 高九百石拾石七斗八升七合

延沢村

松田郷内
町内
村字

- 一 高子貳百八拾石九斗一合 吉田郷村
- 一 高百八拾石四斗貳升一合 松田郷内
- 一 高貳百一拾九石七斗一合 松田郷内
- 一 高六拾七石二斗一合 荳沼村
- 一 高六拾石二斗一合 出沃村
- 一 高八拾石二斗一合 涼勒寺村
- 一 高拾八石二斗一合 中山村
- 一 高六拾石二斗一合 大寺村
- 一 高拾石四斗一合 宇津成村

- 一 高七石二斗一合 云依系村
- 一 高百六拾石七斗一合 之廻^里郷村
- 一 高貳百一拾石八斗一合 柳川村
- 一 高百九拾石七斗九升一合 八沃村
- 一 高三百一拾石二斗一合 葛蒲村

小以三万貳百一拾九石二斗一合

是柄上郡九拾石箇村

津之井錄

一 高六百拾石斗六升八合 長竹村

一 高二百拾石三斗五升 高屋村

一 高六百八拾石斗五升五合 青根村

一 高貳百拾石貳斗貳升六合 牧野村

一 高貳百拾石四斗六升貳合 名倉村

一 高二百八拾石貳斗九升 小淵村

一 高二百拾石七斗貳升九合 佐野川村

牧野村
長竹村

高屋村

小淵村
佐野川村

名倉村
同村

一 高貳百之拾或石七斗

沃井村

一 高貳百或拾八石八斗七合

吉野村

一 高四百或拾石或斗六合

目連村

一 高六百或拾六石六斗或合

与濃村

一 高四百八拾八石九合

小本良村

一 高貳百八拾六石七斗二升

若柳村

一 高七百七石八斗或升或合

才沃荒村

一 高六百拾五石八斗六合

三ヶ本村

一 高六百或拾石或斗七升八合

青山村

目連村

与濃村

小本良村

若柳村

青山村

一 高貳百之拾六石九斗或合

又野村

一 高六百或拾八石九斗六合

中野村

一 高二百或拾或石七斗六合

三井村

一 高二百之拾四石七斗九合

大井村

一 高二百七拾或石六斗六合

根小屋村

一 高貳百或石四斗七升

中沃村

一 高七百或拾六石七斗六合

上川尻村

一 高六百或拾八石九斗六合

下川尻村

一 高貳百或拾石七斗七升六合

小倉村

一 高部合貳拾六丁貳百拾石六斗六升六合 高部合貳拾六丁貳百拾石六斗六升六合

小次方子八百拾石九斗六升六合

清久并縣貳拾七丁村

高部合貳拾六丁貳百拾石六斗六升六合

水子三百拾石貳百貳拾石

惣村數六百七拾九丁村

元禄十六壬午年七月

井上大和守

安藤筑後守

松前伊豆守

久貝因幡守

