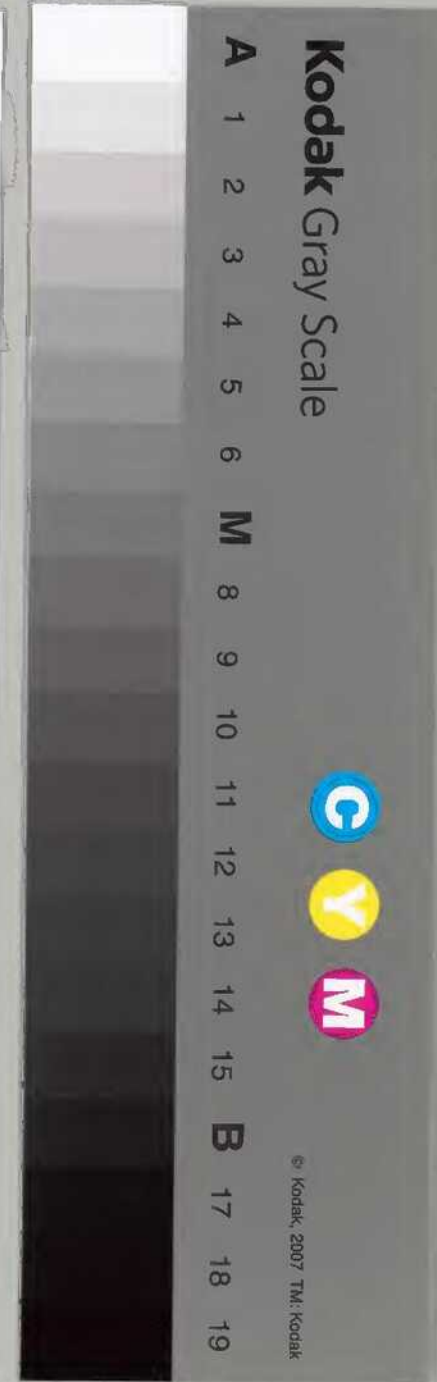


# 山城國郷帳

庫	文	閣	内
三〇三七	和	書	類
八五	番	號	類
毛	函	架	類

内閣文庫
番號和 3037
冊數 85 ( 1 )
函號 176 281

176-281



国立公文書館  
National Archives of Japan

山城國

葛野郡



一高千六百六拾九石是牙穿少西京村

一高千百石之升七合

大將軍村

一高六百拾石之斗八升八合

一高百一拾石之斗八升二條中城廻

一高百貳拾石之斗八升貳合

一高八百拾石之斗六升六合 中堂寺村

一高七百拾石之斗六升六合 八條村

一高百七拾石之斗六升六合 東塩路村

米迎堂廻共

一高百貳拾石之斗七升七合 西九條村

一高拾六石之斗八升貳合 東寺廻

一高百廿七石六斗六升

梅小路村

一高百七拾石六斗六升 兼 雀村

一高百十六石六升

西七條村

一高百廿拾石六斗六升 兼 今多 西塩栗路村

一高百廿石六斗六升

唐橋村

一高百拾石六斗六升

御所内村

著川勝寺村  
出在家村或村

一高百廿七石六斗六升

川勝寺村

一高百拾石六斗六升

徳大寺村

一高六石

夙村

德大寺村校郷

一高十百拾貳石八斗貳升

下桂村

一高千貳百九拾六石八斗八升

川嶋村

一高貳百六拾石

牛久瀬村

一高七百貳拾壹石七斗七升

下津林村

一高六百六石七斗壹升貳合

園村

園村校郷

一高六拾六石七斗壹升九合少

大谷新田

一高百貳拾六石六升

河陵村

一高百九拾六石六斗九升九合多下山田村

一高百九拾五石八斗四升九合谷村

一高百九石六斗九升九合少松室村

一高百九石六斗七升七合上山田村

一高百九拾八石八斗七代原村

一高百九拾九石六斗七升四合上桂村

一高百九拾石七升九合上野村

一高百九石六升九合郡村

一高千貳百九拾九石貳斗六

東梅津村

一高貳百九拾石八斗五升

西梅津村

一高貳百八拾九石七斗六合

高田村

一高貳百八拾石九升

生田村

一高千貳百九拾石貳斗六合

古者滋瀨村

上滋瀨村

一高千貳百九拾石貳斗六合

古者滋瀨村

下滋瀨村

一高百六拾石六斗六合

古者滋瀨村

小溝村

一高八百九拾石九斗九合

太秦中里村

一高六百石

大秦田家村

一高百石松石六斗六升六分六厘大秦養壽村

一高百石

大秦市川村

一高百石松石六斗六分六厘西院村

一高百石松石六斗六升

山内村

一高百石九升

安井村

一高百石七升六分六厘木辻村

一高百石九斗六升六分

法念別院村



一高百拾石口斗式升八合多

池上村

一高六拾石八斗

谷村

一高六拾石六斗

常盤村

一高六拾石三斗

久保村

一高百拾石八斗

中野村

一高百拾石七斗五合

池裏村

一高百拾石八斗八合

平園村

一高七拾石五斗九合

善妙寺村

一高拾七石六斗六升九合

中鴻村

一高拾石六斗六升六合

市瀬村

一高拾八石六斗六升七合

廣芝村

一高貳百貳拾壹石六斗七升七合鳴瀧村

一高貳百貳拾八石六斗七升六合

福王寺村

一高貳百貳拾石六斗七升貳合

龍安寺村

一高百拾貳石六斗七升壹合

等持院村

一高百拾石六斗七升壹合平野村

一高武百之松石尾身之井武念夕松原村

一高百七松石七斗井空念夕大北山村

一高石武井之念夕

紙屋川村

古者貝川村

一高松石尾身七斗井空念夕中川村

一高六拾石尾身斗井空

松坂村

一高六拾石尾身斗井空

下村

一高百拾石八斗井空

上村

一高百拾石武斗井空

真弓村

一高百七拾石七升六合

東河內村

一高百九拾石八斗壹升

西河內村

一高百六拾七石壹斗七升六合

中村

一高百貳拾九石九斗貳升

絨畑村

一高百九拾六石四斗七升壹合

原村

一高百拾石九斗九合分

水尻村

一高百石九斗八升

三條新畑

少高百石零四斗拾石九斗九合壹分

葛野郡八拾壹箇村

愛宕郡

一高首六拾石壹斗壹升壹勺 千本町

一高七百九拾石七斗貳升貳合少 小山村

一高九拾石七斗貳升九合 上御靈町



一高七百六拾壹石九斗四合

市原村

一高六百拾石四斗七升

野中村

一高九石四斗貳合六勺

貴布祿村

一高之拾石六斗零升壹合文壹分二之瀨村

雲ヶ畑

一高之拾石貳斗七升八合

中津川村

雲ヶ畑

一高之拾石壹斗九升七合

中畑村

雲ヶ畑

一高拾石六斗四升六合

出谷村

一高貳百拾石七斗六升七合

鞍馬寺前

一高百拾石

別所村

一高九拾石六斗六升六合

大布施村

一高七拾九石四斗七合

八升村

一高九拾石三斗三升六合

宮谷村

一高九拾石二斗九升

中在地村

一高百拾石四斗

上村

一高八拾石六斗七升九合

下村

一高八拾石六升九合

河合村



一高百拾石九斗六升

大見村

一高百拾石七斗五升

百井村

一高百拾石四斗七合五勺

小出石村

一高百九拾六石七斗四合五勺

勝林院村

一高百拾石二斗五升八合五勺

來迎院村

一高百拾石六斗六升

大長瀬村

一高百拾石九斗九升四合五勺上野村

一高百拾石八斗八合五勺戸寺村

一高武百七拾壹石九斗七升六合 八瀬村

一高六拾石壹斗肆升貳合少 井出村

一高百貳拾貳石六斗七升七合九勺 草生村

一高百拾石六斗七升七合九勺 草生村

一高百九拾貳石四斗九升四合九勺 靜原村

一高百九拾貳石六斗九合 北岩倉村

一高百貳拾石四斗七升貳合 長谷村

一高百拾石壹斗九升 中村

一高六百貳拾壹石八斗八合

花園村

一高八百拾壹石八斗七升

高野村

一高千百拾六石貳升七合

松ヶ崎村

一高千二百貳拾壹石九斗九升六合下鴨村

一亡所

高野河原

一高九百貳拾貳石六斗七升六合下田中村

一高八百拾石貳斗九升六合

修學院村

一高千八百七拾七石八斗

一乘寺村

一高千百拾六石七斗壹升

白川村

一高七百七拾六石六斗貳合

長田村

一高百拾七石二斗貳升壹合

原地新田

一高六石壹斗九升

東河原

一高拾石六斗三升九合壹分

荒神田

一高貳斗

今出川外敷

一高四石八斗四升四合

新生洲田

一高拾貳石六斗八升六合

二條河原代

一高百貳拾九石七斗壹合

聖護院村

一高百七拾六石四斗六合貳分

園崎村

一高百貳拾之石八斗六合貳分

淨土寺村

一高百七拾石七斗六合壹分

麻谷村

一高八拾石八斗七升

南禪寺口

一高貳百拾貳石九斗八升七勺

栗田村

一高七石七斗貳合六勺

餘部村

一高百七拾七石六斗貳升

日條川原

一高百七拾貳石貳斗肆升叁合玖分肆釐建仁寺藏

一高百七拾壹石六斗七升六合玖分肆釐祇園町

一高貳石二斗九升叁合內野寶壽寺藏

一高六拾壹石叁升六合玖分肆釐如恩院藏

一高百拾九石貳斗叁升六合清涼寺藏

一高八石四斗清閑寺村

一高百壹拾石七斗叁升貳合大佛廻

一高貳拾壹石六斗九升六合東叢道院藏

一高拾貳石貳斗二升八合

齋川原

一高六斗七升八合

下京畑

一高貳百拾壹石八斗貳升

柳原町

一高貳百拾壹石八斗四升九合

新熊野村

一高八拾六石四斗七升壹合

泉涌寺

一高四升六合

真葛原  
東山

一高貳百七十石壹拾壹斗九升六合壹分九厘

愛宕郡八拾壹箇村

宇治郡

一高武百六拾石二斗外田合 田宮村

一高、拾七石九斗外田合 上野村

一高武百六拾石二斗外田合 安朱村

一高百七拾石六斗 泖陵村

一高百六拾九石二斗外田合 日園夙村

一高百六石七斗九合 北苑山村

一高百七石六斗外田合 厨子奥村



一高百廿六拾石七斗四升七合

竹ノ鼻村

一高七百廿拾石貳斗六升

西野村

一高百六拾石四斗四合

上花山村

一高八百拾九石九斗六升九合

西野山村

一高貳百九拾石九斗六升六合

川田村

一高八百九斗

栗栖野新田

一高六百拾石貳斗六升

音羽村

一高六百拾七石四斗六升六合

東野村

一高百拾石八斗并公

柳辻村

一高百拾石七斗九升六合

勅修寺村

一高百拾石八斗并六合

小野村

一高百拾石七斗九升六合

大宅村

一高百拾石八斗并九合

大塚村

一高百拾石七斗并

小山村

一高拾石八斗并六合

小音羽村

一高百拾石九斗并六合

醍醐村

一高百九拾石七斗六升四合

北小栗栖村

一高百拾石八升九合

南小栗栖村

一高百拾石三斗五升八合

石田村

一高百九拾六石七斗七升六合

日野村

一高百拾石七斗六升四合

六地蔵村

一高百拾石三斗七升七合

本膳村

一高百七石五斗九升

清閑寺村

一高百七拾石八斗七升六合

廣芝村

六分庄

一高首之松石之斗七斗之谷之園本村

六ヶ庄

一高首之松石之斗四斗

六ヶ庄

一高首之松石之斗七斗六斗

六ヶ庄

一高首之松石之斗九斗

六ヶ庄

一高首之松石之斗八斗七斗

六ヶ庄

一高首之松石之斗七斗

六ヶ庄

一高首之松石之斗六斗

六ヶ庄

一高首之石

上

大和

上村

谷村

園屋村

大和田村

畑寺村

新出村

大鳳寺村

一高百七拾壹石貳斗

三室戶村

一高百拾壹石七斗壹升

志津川村

一高拾八石貳斗貳升

行燈町

一高拾八石貳升六合

推灯町

一高八石貳斗七升貳合

猴茶巻町

一高四石九升六合

八軒町

一高百九拾壹石貳斗九升

池尻村

一高九石四斗九升六合

大八木鴻

一高八拾六石二斗九合毫多毫多 二野虎村

一高百九拾八石九斗八合毫多 炭山村

一高百七拾石二斗 東笠取村

一高百石二斗八石二斗八合毫多 西笠取村

一高百石二斗八石二斗八合毫多

宇治郡 五拾石箇村

紀伊郡

一高田百七拾貳石四斗貳升六合

東福寺町

一高田百拾石八斗九升四合

稻荷村

一高田千石百七拾石四斗六升六合少深草村

古者伏見

一高田百六拾石六斗壹合

景勝村

古者伏見

一高田百拾石七斗九升壹合

毛利村

古者伏見

一高田百拾石七斗壹升四合

堀内村

古者伏見

一高田百拾石四斗九升六合

六地藏村

一高六百六石七斗四升

向鴻村

一高六百石

口谷村

一高六百六拾石六斗六升

大龜谷村

一高六百拾石七斗九合

荻嶋新田

一高六百六石六斗四升五合

竹田村

一高六百拾石六斗六合

中鴻村

一高六百九拾七石六升

芥川村

一高六百九拾六石八斗六升七合

上二栖村



一高八百八拾石七斗四升四合 下三栖村

下三栖村之内

一高百貳拾貳石貳斗壹升八合 三栖村

一高七百九拾六石貳斗七升七合 下鳥羽村

一高貳千百九拾石七斗貳升六合 横大路村

一高六百八拾石九斗八升九合 富森村

一高四百八拾六石六斗七升四合 纳所村

纳所村校郷

一高之拾六石六斗七升七合 皮田村

一高六百八拾石壹斗二合七勺 水意村

一高武百武拾石七斗七升九合七勺 大下津村

一高七百武拾石六斗七升六合 塔森村

一高百武拾七石二斗二合 鴻村

一高百武拾石四升六合 石原村

一高千八百武拾石武升武合 右祥院村

一高武百武拾石九斗七升六合 新田村

右祥院村枝郷

一高武百武拾七石二斗六合 西庄村

一高百武拾石九斗六升武合 中河原村

一高年九拾石六斗五升合 上島羽村

一高六百五拾石六斗五升 東寺門前

一高五千五百六拾石五斗八升合 東九條村

一高萬石七千六百五拾石七斗七升合 東寺門前

紀伊郡 之松口箇村

乙訓郡

一高千九百、松石七斗九升、堂多、久我村

一高六百、松石七斗、昇、鴨川村

一高貳百、松石六斗、志水村

一高六百、松石八斗、古川村

一高四百九石、斗貳升七合、樋爪村

一高七百九拾九石、斗七升、菱川村

一高四百貳拾石九斗六升六合、東土川村

一高武百石七斗式升谷

石倉村

一高百石拾四石六斗

築山村

一高百石拾式石八斗式升谷少大藪村

一高九百武拾石八斗式升谷 上久世村

一高百石

中久世村

一高百石式斗六升六合

下久世村

一高百石九拾石七斗六升

西土川村

一高百石

白井村

一高千二石

鷄冠井村

一高千貳百七拾貳石貳斗柒分七釐多 上栳野村

一高千貳百八拾貳石貳斗八分 馬場村

一高千貳百貳拾貳石貳斗七分 古市村

一高九百六拾貳石貳斗七分 神足村

一高千七拾貳石貳斗七分六釐 勝龍寺村

一高七百拾貳石壹斗貳分四釐 下栳野村

一高六百六拾貳石貳斗貳分貳釐多 大山崎

一高百七拾壹石九斗九升壹合 圓明寺村

一高百拾七石二斗二升七合 調子村

一高百七拾八石九斗二升六合 友園村

一高百拾四石八斗二升六合 下海印寺村

一高百拾石六斗八升 今ヶ原村

一高百拾六石七斗九升六合 赤井村

一高百拾石八斗六升九合 淨土谷村

古有淨谷村

一高百拾七石九合 奧海印寺村

一高六百二拾貳石二斗八升九合 用田村

古者用田村  
新田武村

一高貳百貳拾石二斗 長法寺村

一高百六拾七石七斗八升貳合 粟生村

一高千貳百貳拾七石 今里村

一高百四拾石二斗貳升六合 井内村

一高七百六拾石二斗八升六合 上里村

一高百石二斗八升六合 上羽村

一高百七拾石二斗貳升六合 灰方村



一高百七拾壹石貳斗貳合

大原野村

一高百六拾石六斗六升六合

長峯村

一高百拾壹石七斗四升七合

坂本村

一高百石八斗三合

牛瀨村流化

一高百拾九石九升九合

灰谷村

一高百拾石六斗七升

小塩村

一高百拾九石六斗六升

出灰村

一高百拾石七斗八合

外畑村

一高武百七拾六石八斗七合 皆掛村

一高武百拾七石六斗七合 塚原村

一高武百拾八石九斗九合 物集女村

一高十七百七拾六石八斗七合 寺戸村

一高百拾石八斗七合 長野新田

一高武百六十二百拾七石六斗七合 武多寺

乙訓郡 八拾武箇村

久世郡

一高百石七斗之升是公 高虎村

一高二百石八斗八升是公 中村

一高三百石六斗八升是公 觀音堂村

一高千九百石七斗九升是公 富野村

一高千石七斗八升是公 長池町

富野村校郷

一高六百石六斗七升是公 枇杷店村

一高千九百石六斗九升是公 寺田村

一高百七拾七石六斗七升七合多  
久世村

一高百拾石六斗七升七合多  
平川村

一高九百拾石六斗七升七合  
大久保村

一高八百拾石六斗七升七合  
廣野村

大久保村枝郷

一高千八拾石六斗七升七合  
河勢田村

河勢田村枝郷

一高百拾石六斗七升七合  
新田村

河勢田村枝郷

一高百八拾石六斗七升七合  
安田村

一高千貳百拾石六斗七升七合  
市田村

一高百六拾石武斗四升壹合 林 村

一高七百貳拾石九斗七升九合 佐古村

一高千七拾石貳斗九升壹合 佐山村

一高千石九斗八升七合 上津屋村

一高千百七拾石七斗七升九合 下津屋村

一高百四拾石貳斗八升九合 田井村

一高百一拾石八斗貳升 御牧江村

一高貳百六石八斗貳升六合 御牧鴻田村

一高八拾石貳斗貳升貳合

御牧野村

一高百一拾石肆斗壹升六合

御牧北田村

一高貳百九拾六石九斗八升四合

御牧北川原村

一高拾石八斗肆升六合

御牧市田村

一高貳拾七石六斗壹升六合

御牧觀阿弥村

一高八拾石二斗六升貳合

御牧皮田村

一高百拾石貳斗六升四合

御牧西一ノ村

一高百八拾九石八斗七升六合

御牧東一ノ村

一高百八拾九石六斗七升九合

御牧訂貫村

一高百八拾六石七斗九升六合

御牧中瀨村

一高百九石七合

御牧坊池村

一高百七拾八石二斗八升六合

御牧相瀨村

一高百貳拾九石六斗貳合貳勺貳抄御牧森村

一高百八拾七石六斗七升

御牧野村

一高百七拾三石八斗八合

小倉村

一高百貳拾八石六斗九合

榎瀨村

著字治村武分村

一高年百拾石六斗八升五合 字治郷

一高年百拾石六斗七升七合 白川村

一高年百石六斗 濱田地

一高年百石六斗七升九合武分武分

久世郡 日拾武箇村



綴在郡

一高六千六百六拾石武合

八 幡

一高六百九拾石之斗之升武合 戸津村

一高百貳拾石武合

上奈良村

一高千七百八拾石之斗武合内里村

一高百六拾石之斗之升武合 野尻村

一高千百之拾石九斗昇武合 岩田村

一高百之拾石之斗之升武合 松井村

一高千八百拾壹石九升六合六勺 大住村

一高千八百拾七石九斗九升六合 水主村

一高千八百拾九石六斗六升六合 薪村

一高千七百拾九石六斗六合 田邊村

一高千六百六拾六石八斗六升九合 川原村

田邊村校郷

一高千六百六石八合 田邊新田

田邊村校郷

一高千九百九拾四石 南田邊村

一高千九百九拾壹石六斗六合 北真戸村

一高百石拾石貳斗貳升壹合 南無村

一高百石六斗壹升七合 大ら村

一高百石拾九石七斗六合 上村

一高百石拾石貳斗貳升八合 水取村

一高百石拾石六升八合 天王村

一高百石拾石壹斗貳升八合 高舟村

一高百石六拾石八升壹合 打田村

一高百石拾石七升四合 江津村

一高百七拾石九斗三升五合

宮ノ口村

江津村枝郷

一高六百七拾石八斗六升六合

高木村

高木村枝郷

一高貳百六拾石七斗四升五合

南山村

高木村枝郷

一高貳百六拾石貳斗七升九合

出垣内村

高木村枝郷

一高貳百貳拾石九斗九升七合

山本村

一高七百拾石貳斗六升六合

飯園村

一高千貳百四石六斗貳升四合

草内村

一高六百七拾石壹斗三升六合

東村

草内村枝郷

一高百拾石貳升四合九勺 奈鴻村

一高百拾石六升八合 市邊村

一高百拾石九升八合 多賀村

一高百九升六升貳合 奧山新田

多賀村校郷

一高百拾石七升七合 井手村

一高百拾石貳升七合 水之村

一高百拾石八升貳合 美濃山新開

一高百拾石九升六合 名村

一高百八拾六石斗壹升壹合 府尾村

一高百八拾七石斗九升貳合 老中村

一高百八拾八石斗六合 古者郷々上町 上町村

一高百七拾九石斗壹合 古者郷々下町 下町村

一高百八拾貳石斗壹升壹合 切林村

一高七拾八石斗七升六合 熱田村

一高貳百四拾六石斗四升壹合 糠塚村

一高八拾石斗八升九合 平園村

一高百六拾壹石之升壹合

大道寺村

一高百六拾之石之升壹合

湯谷村

一高百拾伍石之升八升

長山村

一高百貳拾石之升九合

岩本村

一高百之拾九石之升八合

荒木村

一高百貳拾九石之升九合

禪定寺村

古者奥山田村

一高百七拾貳石之升壹升八合 山田村

一高百之千二百之拾伍石之升壹升壹合壹分

綴執郡六拾口箇村

相樂郡

一高百六拾六石六斗六升六合 石垣村

一高百六拾五石九斗六合 綺田村

一高百六拾四石八斗六合 小平尾村



一高百石

大平庵村

一高百七拾九石六斗六升六合

椿井村

一高百七拾之石六斗六升六合

北河原村

椿井村枝郷

一高百石七升九合

林村

一高百石七斗四升六合

上柏村

古者上柏村武子村  
新在家村

一高百石九斗九升六合

神童子村

一高百石六斗六升六合

西村

一高百石七斗六升

東村

一高武百六拾七石二斗八升

宅大路村

一高百八拾石七斗八升

佛生寺村

一高百六拾石二斗八升

河原村

一高百八拾石七斗八升

園濟村

一高武百九拾石二斗九升

井平庵村

一高百八拾石二升

口畑村

一高九拾石九斗

奥畑村

一高百八拾石九升二斗

石寺村

一高百廿拾六石武合

白栖村

一高百廿拾八石九升九合

別所村

一高百九拾六石九升武升八合

園村

一高百八拾七石武升之升武合

原山村

一高百六拾九石武升武合多湯船村

一高百四拾七石升武合

門前村

一高百四拾六石之升武升

中村

一高百七拾六石武升

谷塚村

一高百貳拾六石貳斗貳升容 南村

一高百貳拾四石六升容 杣田村

一高六拾四石貳斗 田村新田

一高貳百六石六升 撰原村

一高百貳拾九石八斗六升九合 吉者夙村 下鴻村

一高百貳拾七石六升容 後司村

一高百八拾九石貳斗貳升六合 木谷村

一高百貳拾石六斗貳升貳合 切山村

一高百六拾石是斗式并武合

北竺之庄村

一高百七拾石是斗式并武合

下有市村

一高百八拾石是斗式并武合

上有市村

一高百九拾石是斗式并武合

北大河原村

一高百拾石是斗式并武合

野原村

一高百九石是斗式并武合

南大河原村

一高百七拾石是斗式并武合

田山村

一高百九拾石是斗式并武合

高尾村

一高拾石七升六分

法苑寺村

一高百六拾七石七斗七升七分

飛鳥路村

一高百六拾石七斗七升七分

南笠寺村

一高百六拾六石七斗八分

北村

一高百八拾石七斗九分

菟並村

古者菟並村武村

古者  
尻枝村  
南下多村  
北下多村  
森村  
高玄村

大膳村  
大畠村  
東小村  
北大門村  
九多村

一高百七拾石七斗九升七分

北當尻村

古者  
岩船村

西小村  
南大門村  
口村

一高百六拾石七斗九升七分

南當尻村

一高田百九拾七石六斗貳升九合

高田村

一高田百七拾七石九斗壹合

里村

一高田百八拾八石九斗貳升壹合

大野村

一高田百貳拾七石貳斗六升

法光寺野村

一高田百一拾六石六斗九合

觀音寺村

一高田百八石貳斗六升壹合

麻谷山村

一高田百七斗壹升七合

木津郷新田

一高田百七斗八升六合

木津郷流地

一高武百拾石六斗二升九合

梅谷村

一高千拾石七斗七合

市坂村

一高千拾石六斗八合

南川村

一高百七拾石九斗八合

枝村

一高武百拾石七斗八合

上津村

一高千武百六拾石六斗六合

千臺子村

一高武百拾石七斗九合

大路村

一高武百九拾石六斗六合

小寺村



一高武平之松石六斗七升九合 相樂村

一高武平之松石七斗六升合 柘榴村

一高武平之松石八斗七升六合 乾谷村

一高武平之松石九斗六合 山田村

一高七斗五升六石 吐師村

一高七斗五升六石 菅井村

一高七斗五升六石 柘田村

一高八斗五升六石 南稻妻村

一高之百拾之石六斗并

東畑村

一高七百貳拾石貳斗并

北稻間村

一高貳百七拾石六斗并六合

下拍 谷村

一高六百之拾六石四合

下拍 僧坊村

一高七百貳拾之石六斗并六合

下拍 里村

一高百貳拾石六斗并七合

下拍 船次村

一高千四石之拾六斗并

祝園村

一高八百之拾九石六斗并

菱田村

波高方七千二百石  
石原九斗五升  
石原八斗

相樂郡八松武箇村

高都余松方百石  
石原七斗五升  
石原六斗

村數百七拾七箇村



天保五年甲午十二月

明樂飛驒守

牧野中務

柑本兵五郎

