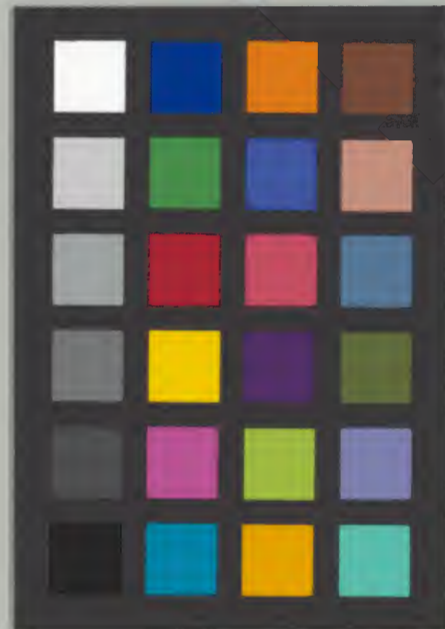
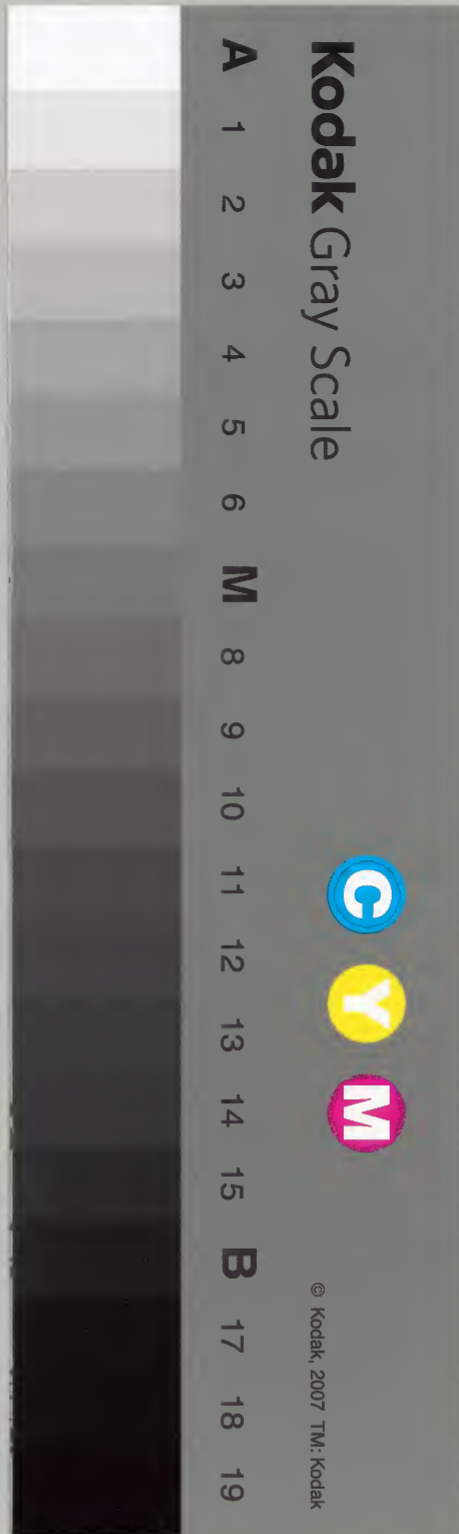


# 和泉國郷帳

庫	文	閣	内
七	三		和
函	〇		書
一	三		
〇	七		
〇	八		
〇	五		
〇	冊		
〇	號		
〇	類		

内閣文庫	
番號	和 3037
冊數	85 ( 4 )
函號	176 281

四





和泉國

大島郡



一高野千七百九拾七石六斗六升合北庄村

一高野千六百拾七石六斗六升合中筋村



一高貳千九百九拾七石二斗四升壹合 舩松村

一高八斗貳升貳合 万倉新田

一高百七石叁斗八升六合 松倉新田

一高七百六拾六石叁斗九升壹合 湊村

一高四拾六石四升壹合 小倉新田

一高四石七斗六升六合 平田新田

一高千貳百四拾石二斗四升壹合 下石津村

一高千貳百貳拾石叁斗貳升九合 上石津村



一高千六拾石武計九合

大島村

一高千百拾石六計九升

船尾村

一高百六拾七石八計界九合分

小内下村

一高百七拾石武計六升多

東下村

一高百拾石八計武升多合分

新家村

一高百拾石八計九升

土生村

一高七百拾石八計界九合

富本村

一高百九拾石八計七升

野代村



一高六百八拾九石九斗八升八合 長養寺村

一高六百九拾九石八斗九升九合 小王子村

一高六百石七升二合 上村

一高六百八石七斗八升二合 原田村

一高六百石六斗八升七合 草部村

一高六百石拾九斗八升八合 菱木村

一高六百七拾九石七斗八升八合 免穴村

一高六百石八斗八升七合 張尾村



一高百拾之石武計并

市村

一高百拾之石武計并

家原寺村

一高百拾之石武計并

平尾村

一高百拾之石武計并

瓦代百海村

一高百拾之石武計并

西卜村

一高百拾之石武計并

新村

一高百拾之石武計并

今在表村

一高百拾之石武計并

高石山村



一高千二百六拾石之計七合多 高石南村

一高二百拾石之計七合多 市場村

一高二百六石之計九合多 南出村

一高二百六拾九石之計八合 大園村

一高二百拾石之計六合 五代西村

一高二百拾石之計六合 五代高田村

一高二百拾石之計六合 五代赤畑村

一高二百拾石之計六合 五代梅村



一高百拾九石九斗七合

五代雲用

一高百拾石六斗六合

五代合村

一高百拾石九斗六升

五代東村

一高百石七斗六升

土師村

一高百拾石六斗

土師新田村

一高百拾石五斗七合

土師村枝台  
土師新田

一高百拾石六斗七合

畑山新田村

一高百七拾九石六斗六升 深井村



一高百廿拾壹石計肆拾八石  
堀上村

一高百廿拾壹石計肆拾石  
小坂村

一高九拾貳石計九拾石  
櫛兼原新田

小坂村枝合

一高百零貳石計六拾七石  
八田寺村

一高百拾零石計九拾零石  
太平寺村

一高百拾零石計  
小代村

一高百零九石計肆拾  
野井村

一高七百九拾九石計壹千壹石  
樽尾村



一高六首松石計里寺公

上村

一高六首松石計里寺公

西別所村

一高六首松石計里寺公

淨峯寺村

古者淨峯寺村

一高六首松石計里寺公

田中村

一高六首松石計里寺公

東村

一高六首松石計里寺公

東村枝合  
東山新田村

一高六首松石計里寺公

深坂村

一高六首松石計里寺公

田園村



一高百七拾七石九斗并合

古者有之田村

福田村

一高百拾九石六斗并合

小村

一高百拾九石六斗并合

小村枝合

見野山村

一高七拾石七斗九升合

田園村  
高橋寺枝合

岩室村

一高百九拾石八斗并合

梅村

一高百拾石八斗并合

大森村

一高百七拾石七斗并合

大庭寺村

一高百七拾石七斗并合

豊田村  
大庭寺村枝合

赤岡村



一高八首武拾石走計并六谷

豐田村

一高武百九拾石走計并六谷

和田村

一高武百武拾石走計并六谷

南村

一高武百拾石走計并六谷

水村

一高武百武拾石走計并九谷

上之村

一高武百武拾石走計

辻之村

一高武百武拾石走計并九谷

平井村

一高武百武拾石走計并六谷

伏虎新田村

平井村校名



一高田百拾石七升

片花村

一高田百拾石六升

高花寺

一高田百拾石六升

畑村

一高田百拾石六升

逆瀬川村

一高田百拾石七升

釜室村

一高田百拾石六升

富花村

少高田百七十八石九升八合

大島郡八拾八箇村



泉郡

一高八百七拾石六斗六升二合九勺助松村

一高九百拾石七斗二升七合九勺大津村

下條

一高六百八拾石七斗七合六勺定多天津村

一高四百七拾石六斗六升二合板原村

一高三百八拾石八斗七升永井村

一高四百八拾石六斗六升二合池浦村

一高九拾石六斗六升九合宮村



一高武百六拾七石六斗并

虫取村

一高百之拾石七斗七升八合

宮村

一高武百六拾石七斗七升七合七勺

二田村

一高武百九拾石七斗九升八合九勺

森村

一高百拾九石七斗七升七合七勺

大津出俣

一高百拾石七斗六升七勺

忠園村

一高百拾石九斗六升六勺

下馬瀬村

一高百七石七斗六升八合

上馬瀬村



一高武百拾七石武計并九合

北出村

一高武百拾石武計并六合

高月村

一高七拾石武計并武合

肥子村

一高八拾石武計并武合

肥子出作

一高百拾石武計并武合

桑原村

一高百拾石武計并武合

今在家村

一高武百拾石武計并武合

一條院村

一高武百拾石武計并武合

坂本村



一高拾七石六升六合

坂本新田村

一高十石六升九合計是升貳合少池田下村

一高之百拾石是計升六合室堂村

一高貳百九拾石是計升六合少和田村

一高十石貳拾七石六升八合少府中村

一高六拾貳石六升七合府中上泉

一高九拾石八升是升壹合少源部出作

一高之百六拾石是計升七升七合少伯太村



一高百九拾石之計宛

富秋村

一高百八拾石之計宛七合多

千原村

一高九拾石之計七升六合

綾井村

一高百拾石之計九升六合多

中村

一高百壹石之計四合

森村

一高百八拾石之計八合多

北曾根村

一高百七拾九石之計九升六合多

南曾根村

一高百拾石之計宛六合

豊中村



一高百貳拾石八斗并八合 辻 村

一高百貳拾石七斗并六合 池 上 村

著池上村  
池上他村

一高七拾石之斗七并貳合 穴 田 村

一高七拾石八斗并六合多 井 口 村

一高百貳拾石并八合 尾 井 村

一高百貳拾石并八合 上 村

一高七拾石并八斗并六合 森 村

一高百貳拾石并七合 上 代 村



一高百廿拾石計是升廿合 太 村

一高百廿拾石七計是升少 王 子 村

一高百拾石是計是升合 南王子村

王子村校令

一高七百八拾石計九升七合 黑 島 村

一高百拾石計是升九合是夕 三 林 村

一高百拾石計是升七合 黑 石 村

一高百拾石是計是升七合 國 分 村

一高百拾石是計是升合夕 平 井 村



一高里拾石計畝并合 納苑村

一高里拾石計畝并合 浦田村

一高里拾石計畝并合 万町村

一高里拾石計畝并 伏屋新田

一高里十七百拾石計畝并合 土生村

一高里百石計畝并合 虎生村

一高七百石計畝并合 上松村

一高九百七拾石計畝并合 下松村

土生村  
著松生院村

上松村  
著松下新田村



一高百廿拾石九斗六升八合

額原村

一高百廿拾石五斗七升七合

小松里村

一高百廿石九斗六升六合

下池田村

一高百廿拾石九斗八升四合

中井村

一高百廿拾石九斗四合

福田村

一高百廿拾石八斗九合

鳥羽村

一高百廿拾石八斗六合

新井村

一高百廿拾石八斗八合

小瀬村



一高八拾七石計六升

永春村

一高七拾六石計壹合

久保村

一高六拾九石計八合

半田村

一高五拾七石計肆升計壹合

作方村

一高九百一拾石計壹升壹合

西之内村

一高貳百一拾石計八升八合

別所村

一高貳百拾石計肆升八合

古者浪村  
浪間村

一高貳千百拾石計伍合貳斗

岸和田村



一高武百武拾石之計六升七合夕 津田村

一高武百九拾石之計武合 塘村

一高武拾石之計昇 鴻村

一高武百拾石之計昇七合 古者海塚村 貝塚村

一高百拾石七升升六合 小野田村枝合 九鬼村

一高九拾石武計武升壹合 園村

一高武百石升武合 北田中村

一高武百拾石九升武合 福瀬村



一高百貳拾石九斗肆合

南面利村

一高百一拾石貳斗肆

長正村

小高百一拾石九斗肆合肆

泉郡八拾九箇村

南郡

一高百一拾石九斗肆

磯上村

一高百一拾石六斗肆合

春木村

一高百一拾石七斗肆合

長井村



一高六百七十九并七合

荒木村

一高六百六拾五并七合

加守村

一高六百六拾三并六合

野村

一高六百六拾二并七合

友井村

一高九拾九并七合

春木川村

一高六百六拾二并七合

大沢村

一高六百六拾二并六合

父鬼村

一高六百六拾二并六合

大野村



一高武百之拾石七斗并七合

坪井村

一高武百拾石五斗并八合

佛並村

一高武百九拾石六斗并九合

下宮村

一高武百拾石九合

小野田村

一高武百拾石六斗并七合

振浪屋村

一高武百九拾石四斗并七合

唐國村

一高武百八拾石七斗并七合

内田村

一高武百七拾石三斗并六合

春木村



一高百拾石武計之并谷 松尾寺村

一高百拾石七計武并 久井村

一高百拾石計并谷 若櫻村

一高百拾石計并谷 内畑村

一高百拾石并谷 觀音寺村

一高百拾石九計并 寺門村

一高百拾石六計并九合少 和氣村

一高百拾石六計 和氣郷庄



一高七百拾石是計田并武倉  
小田村

一高百貳拾九石六斗田并武倉  
今福村

一高貳百六拾石是計是并六倉  
寺田村

一高百七拾石計并是倉  
箕形村

一高百貳拾石九斗是倉  
六門村

一高百壹石九斗九合七勺  
緹屋村

一高六百八拾石貳斗并是倉  
野田村

一高百拾七石六斗是倉  
小垣内村



一高百九拾石計七升六谷 小谷村

一高千石百六拾石計七升多 久保村

一高百石拾石六計七升計谷 土九村

一高六百石拾石六計六升多 大木村

一高百拾石計四升九合 畠中村

一高百九拾石計七升谷 石女村

一高八百拾石計六升谷 橋本村

一高百石九拾石計六升谷 堤村



一高武百拾石七斗八合

地蔵堂村

一高七百斗拾石七斗八合

王子村

一高武百拾石七斗八合

山村

一高六百九拾石七斗八合

大久保村

一高百八拾石六斗九合

美上新田村

一高百八拾石六斗九合

八田村

一高六百拾石六斗七合

神須原村

一高六百拾石六斗七合

流木村



一高六百貳拾七石八斗六升六合 極樂寺村

一高六百八拾石壹斗壹升六合 畑村

一高六百九拾石七斗九合 中村

一高六百八石八斗八升六合 清見村

一高六百六拾石八斗七合 蕎高原村

一高九拾石六升九合 大川村

一高六拾石八斗八升六合 柜谷村

一高六百九拾石七斗四合 馬場村



一高計百七拾六石是計四合  
水間村

一高計百六拾八石計九升  
木積村

一高計百六拾九石計七合  
三ヶ山村

一高計百拾五石計七升  
瀧村

古者河間河瀧村

一高計百石是計是升四合  
名紙村

一高計百貳拾石計六升  
森村

一高計百拾石計七升合  
三松村

一高計拾石六計六升合  
田沼村  
新屋村  
虎生村  
倉新田



以高方七千石晉院石計并口全少

南郡 六拾七箇村

日根郡

一 高六百貳拾九石口計并谷 脇濱村

一 高九百七拾石口計并谷 沃村

一 高千九百八拾石口計并谷 鶴原村



一高百拾石計并谷

浦田村

一高百九石計并

窪田村

一高百六拾石計并谷

神前村

一高百拾石計并谷

振治村

一高百九拾石計并谷

三田村

一高百拾石計并谷

包込村

一高百六拾石計并谷

中村

一高百七拾石計并谷

稻葉村



一高百拾石計九并六合夕

積川村

著河合村  
神於寺武村

一高百六拾石計七并合

河合村

一高百七拾石計五并合

相川村

一高百八拾石計五并

塔原村

一高百八拾石計五并夕

箕土路村

一高百八拾石計五并九合夕

兩大路村

一高百石計五并九合夕

大町村

一高百八拾石計五并

池尻村



一高之百七拾石之計七升合 今本村

一高七百九拾七石之計四升合 田治米村

一高六百之拾七石六計六升合 新古家村

一高之百九拾九石之計七合 摩湯村

一高百拾九石之計九升 別所村

一高六百拾六石之計六升合 上之郷村

一高之百七拾七石之計七合 日根野村

一高六百拾六石之計六升合 倭谷新田



一高六百拾貳石計六合

中ノ店村

一高千拾石七計六合

尾尾村

一高千八百拾石壹計七升七合 佐野村

一高千貳百拾石貳計壹升壹合 嘉祥寺村

一高六百八拾石九計貳升壹合

園本村

一高八百九拾石計七升壹合

安松村

一高貳千九拾石九計九升九合

長瀧村

一高六百七拾石計七升六合

櫻井村



一高九百六拾石計并六合夕

右見村

一高千石計拾石七計并六合

岡田村

一高千石百七拾石計并六合

橋井村

一高千石百六拾石計并六合

男里村

一高六拾石九計并六合

瀧村

一高六百七拾石計并六合夕

北野村

一高六百六拾石計并六合夕

中小路村

一高七百六拾石九計并七夕

馬場村



一 高百廿拾石之計穿壹合 幡代村

一 高七百九拾石之計穿九合 中村

一 高千六拾石之計穿六合 牧野村

一 高九百九拾石之計穿七合 市場村

一 高百八拾石之計穿六合 新 村

一 高千六拾石之計穿六合 波有子村

一 高百拾石之計穿九合六分 森 村

一 高六百廿拾石之計穿壹合多 貝掛村



一高武千百武拾石石計九并金夕箱作村

一高之拾石石計八并金夕山中新田村

一高千八百拾石石計九并金夕淡輪村

一高千百六石石計八并金夕深日村

一高千百拾石石計六山仲村

一高百八拾石石計六并七合桑畑村

一高七百九拾石石計四并七合石田村

一高九百六拾石石計七并武合自然田村



一高六百六拾石五升四合

中村

一高九百九石五斗二合

下出村

一高七百六拾石二斗四合

尾崎村

一高七百六拾石八斗七升四合

黒田村

一高六百六拾石二斗九合

大苗代村

一高六百六拾石九斗六升四合

免田村

一高千六百六拾石七升九合

新家村

一高六百六拾石五斗八合

六尾村



一高武百老石口計六升八合

童子畑村

一高百武拾六石六合

葛畑村

一高百老石八升并壹合

楠畑村

一高百武拾七石口計六升八合

金熊寺村

一高六百武拾石九升六合計多

孝子村

一高百武拾石九升并壹合

東畑村

一高百武拾石口計九升四合

西畑村

一高百武百武拾石老計九升六合 谷川村



一高八拾石之升七合

小鴻村

小高八方六十石見九石計七升七合

日根郡 七拾六箇村

高都合拾七方計八十石計八升六合

村數二百貳拾箇村

天保五年甲午十二月

明樂飛驒守

牧野中務

柑本兵五郎





