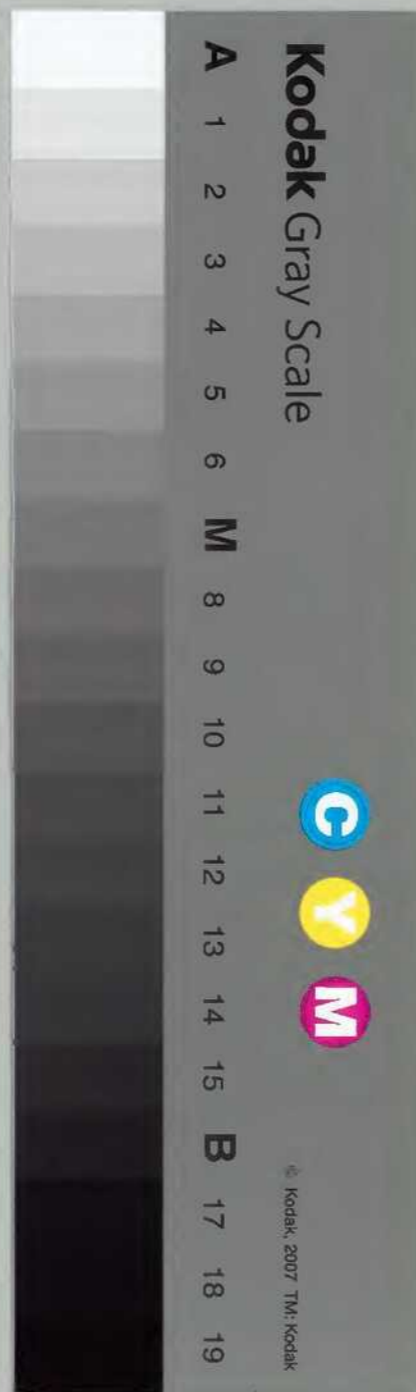


攝津國郷帳

内閣文庫		
五函	三八五	和書類
一之架	七	
	冊	號

内閣文庫	
番號	和 3037
冊數	85 (5)
函號	176 281





攝津國

嶋上郡

一高武百九拾石之計九并壹合 山崎村

一高之百六石七并壹合

東大寺村

一高千之拾九石七升八合

廣瀬村

一高六拾六石貳升七合

尺代村

一高九拾九石貳升六合

大沢村

一高七拾七石九升貳合

川窪村

一高百拾六石貳升四合

橋井村

一高百拾石貳升貳合

神内村

一高百拾七石七升貳合

高濱村

一高百拾六石九升貳合

上牧村

一高百拾石計貳升六合 井尻村

一高七拾石計肆升六合 鶉殿村

一高九拾石計七升六合 鶉殿鴻留

一高六百六拾石計貳合 梶原村

一高百石計肆升七合 梶原村留

一高百六拾石計肆升九合 萩庄村

一高七百七拾石計九升 野田村

一高百六拾九石計八升 下村

一高二百拾九石九升六分

成公村

一高百一拾六石九升

別所村

一高九百一拾貳石七升六分

安滿村

一高八百一拾九石四升

古曾部村

一高六百一拾石八升

真上村

一高千六百一拾石九升六分

股部村

一高八百一拾貳石七升六分

原村

一高百拾八石四升九分

萩谷村

一高之拾壹石九斗七升六合

靈仙寺村

一高百八拾石七斗二升四合

奈佐原村

一高九拾石八斗五升四合

塚原村

一高之百壹石六斗九合

土室村

一高之百八石七斗九合

氷室村

一高八拾九石七斗七升

園本村

一高八百拾八石五斗四升

郡家村

一高千貳百八拾六石五斗

菟川村

一高七百貳拾壹石九斗肆升六合 上田邊村

一高九百六拾壹石九斗肆升六合 高槻村

一高七百六拾壹石六斗肆升 西天川村

一高六百八拾壹石七斗六升 東天川村

一高貳百九拾六石七斗壹升六合 前鴻村

一高六百九拾貳石八斗肆升七合 野中村

一高四百九拾七石壹斗肆升七合 中小路村

一高四百八拾壹石肆斗壹升壹合 辻子村

一高武百九拾石六斗并七合^冠土橋村

一高百拾石六斗并九合^冠西冠村

一高百拾石六斗并七合冠天川留

一高百九拾石六斗并九合大塚村

一高百七拾石六斗并八合^{大塚村校合}大塚町

一高百拾石六斗^{大塚村校合}番田村

一高百九拾石六斗并^{大塚村校合}下田多村

一高百九拾石六斗并^{大塚村校合}庄所村

一高六百七拾九石七斗七升七合

津之江村

一高六百九拾六石八升

東六百待

一高六百九拾六石七斗六升六合

官田村

一高六百拾石四升八合

宿名村

一高六百七拾八石七斗六升七合

赤大路村

一高六百拾石七斗六升七合

西百待村

一高六百九拾石七斗六升七合

富田村

一高六百九拾七石六斗七升八合

新川村

一高六百七拾石九計七升容 芝生村

一高六百拾石計七升壹合貳 唐崎村

一高七百拾石計八合貳 之瀉村

一高八百拾石計八升 瀉田

一高八百拾石七升 往本村

一高千九拾石六計升 西面村

一高百拾石計六升 磯瀉村

一高百方二升 百拾石計七合六分

鴻上郡 六松窓村

鴻下郡

一高百松六石計七升武公

清坂村

一高百九石六升九升六合

下音羽村

一高百八石六升六升六合 淺原村

一高武百九拾貳石之計并公

上音羽村

一高武百拾貳石之計并公

恩頂寺村

一高武百拾貳石之計并公

千提寺村

一高武百拾貳石之計并

泉原村

一高武百七拾壹石之計并七合

高山村

一高武百貳拾壹石之計并貳合

大岩村

一高武百拾九石之計并壹合

安元村

一高武百拾壹石之計并七合

車作村

一高百七石武計九合

生保村

一高八拾石武計九合

大門寺村

一高百八拾石武計九合七合

庄奉村

一高百六石武計九合

神公村

一高百六石武計九合

粟生村

一高百九拾石武計八合

宿久庄村

古者鳥羽村

一高百八拾石武計九合

清水村

一高百八拾石武計九合

福井村

一高千石拾石七升六合 安威村

一高百七拾石七升六合 安威村之内 桑原村

一高百七拾石七升六合 安威村之内 十日市村

一高千石拾石七升六合 太田村

一高七百七拾石七升六合 耳原村

一高六拾石九升 中河原村

一高百七拾石七升六合 道祖本村

一高百七拾石七升六合 小野原村

一高百七拾零石計九升

郡山村

一高七百拾零石計壹合

郡村

一高百七拾九石計九合

上野村

一高百拾零石計壹合

畑田村

一高百拾零石計壹合

田中村

一高百拾零石計壹合

入日市村

一高百拾零石計壹合

西河原村

一高百拾零石計壹合

惣持寺村

一高武音松石七計武升九合

中城村

一高百音松石八計穿八合

戸伏村

一高武音松石七計六升六合

年禮村

一高武音松石九計九升六合

中村

一高百音松石七計六升六合

庄村

一高百音松石八計六升六合

橋之内村

一高百音松石七計穿八合

茨木村

一高武音松石七計穿九合

倍加村

一高武百拾石計貳升壹合

濱加村校令
穂積出代

一高武百拾石計貳升九合

上穂積村

一高武百拾石計貳升貳合

中穂積村

一高武百拾石計九升七合

下穂積村

一高武百拾石計六升四合

三宅
宇野倉村

一高武百拾石計四升七合

三宅
小坪井村

一高武百拾石計九升貳合

三宅
乙辻村

一高武百拾石計六合

三宅
太中村

一高武百貳拾九石貳斗貳升貳合 二宅 丑寅村

一高武百貳拾八石貳斗貳升貳合 二宅 東花垣村

一高武百拾九石貳斗貳合 二宅 西花垣村

一高百九拾貳石貳斗貳升七合 二宅 鶴野新田

一高百七拾八石九升 奈良村

一高百拾六石貳斗九升貳合 水尻 内瀬村

一高百七拾壹石貳升七合 水尻 六砂村

一高百六拾九石貳斗八合 古者水尻北所村 水尻村

一高首百拾六石九計貳升六合

上中条村

一高首百拾六石七升八合

下中条村

一高首百七拾七石計九升貳勺

二階村

一高首百八拾六石計肆升八合

馬場村

一高首百貳石六計貳升六合

目恒村

一高首百六拾石計肆升七合

十一村

一高首百貳拾貳石六計肆升六合

平田村

一高首百拾石八計九升六合

鯉川村

一高六百九拾石七斗六升

野之宮村

一高千七百六拾石七斗六升九合

鴻村

一高六百拾九石九斗

沃良直津村

一高七百八拾石八斗六升七合

沃良直濱村

一高四百七拾石七斗六升七合

沃良直西村

一高千貳拾石四斗

鳥養 上之村

一高六百七拾石七斗六升七合

鳥養 中之村

一高六百九拾石七斗六升七合

鳥養
中之村
中之村 八町村

一高千四百九拾石

鳥養
下之村

一高七百九拾九石六斗

鳥養
西之村

一高五百拾石六斗

鳥養
八坊村

一高千貳百六拾七石八斗

一津卷村

一高八百六拾石八斗六合

別府村

一高五百拾石八斗六合

新在家村

一高四百石八斗

鳥養
野々村

一高四百九拾石八斗七升六合

味吉
正音寺村

一高二百拾六石七斗五升九合

味吉

上村

一高二百拾五石六斗

味吉

下村

一高二百拾石七斗五升八合

味吉

坪井村

一高二百拾石八斗七升八合

味吉

庄屋村

一高二百拾石七斗六升八合

小田

上村

一高二百拾石七斗五升八合

小田

中村

一高二百拾石六斗五升八合

小田

下村

一高二百拾石六斗

小田

佐井寺村

一高七百四拾石計并谷

山田

小川村

一高百九拾石計并谷

小川村枝合

別所村

一高百八拾石計并谷

古志郡

南村

一高百七拾石計并谷

古志郡

小路村

一高百八拾石計并谷

古志郡

東村

一高百八拾石計并谷

古志郡

七尾村

一高百九拾石計并谷

片山村

一高百七拾石計并谷

喜吹田村
吹田出俣村

吹田村

小高方上六百七十九石

鳴下郡九拾九箇村

豊嶋郡

一高武百七拾七石六斗九升八合

上止良美村

一高武百七拾七石

下止良美村

一高武百七拾九石七斗七升八合

伏虎村

一高首之松石計九升六合

吉田村

一高首之松石計九升六合

東山村

一高首之松石計九升

中河原村

一高首之松石計六升九合

木部村

一高首之松石計四升九合

古江村

一高首之松石計三升四合

池田村

一高首之松石計三升七合

古者東細村
東畑村
西畑村

一高首之松石計七升四合

平尾村

一高百拾七石九計六升四合

如意谷村

一高百廿二拾五石二計四升七合

白鷗村

一高百六拾六石七計九升六合

外院村

一高百七拾四石八計七升四合

石丸村

一高百廿六拾計石計四升六合

東坊鷗村

一高百廿拾四石計六升七合

西坊鷗村

一高百八拾七石計壹合

菅野
今宮村

一高百八石六計六升壹合

菅野土居開

一高七拾八石計升六合

西宿村

萱野

一高貳百七拾六石計升四合

芝村

萱野

一高百拾九石計升貳合

東稻村

萱野

一高九拾九石八計升貳合

西稻村

萱野

一高貳百貳拾貳石計升六合

西小路村

古者牧村

一高貳百八石七計升六合

牧落村

一高貳百拾石計升四合

榎村

一高百九拾石九計升六合

新稻村

一高百六拾石九斗之升合

古者上澁谷村

上澁谷村

一高七百七石四斗七升合

尊神村

一高百六拾九石四斗合

繪田方拾村

一高八拾石三斗三升九合

繪田方七村

一高六百六拾石三斗三升合七斗多 北神田村

一高四百八拾石三斗三升九合多 南神田村

古者脇塚村

南神田村枝合

一高百石三斗三升合

神田村

一高百石三斗三升合

西市場村

一高百七拾石石貳升八合

東市場村

一高貳百八拾石石壹升四合

井口堂村

一高貳百八拾石石七升九合

瀬川村

一高貳百八拾石石八升六合

半田村

一高百石七升七合

野村

一高七拾石石八合

中之嶋村

一高貳百石石貳升壹合

車轉木村

一高八拾石石七升貳升六合

山之上村

一高六百五十六升六合

今在家村

一高百九拾之九升六合

宮ノ前村

一高百之拾八石七升六合

産所村

一高百拾之拾石之升六合

石橋村

一高百拾石之升六合

玉坂村

一高百拾之拾石之升六合

野畑村

一高百拾之拾石之升六合

女路村

一高百拾之拾石之升六合

内田村

榎井谷

榎井谷

榎井谷

一高百拾石六斗六升五合

横井谷

業原村

一高百拾石四升八合

横井谷

北乃根山村

一高百拾石九斗九合

横井谷

南乃根山村

一高拾石八斗六合

業原
小野内
野田
南根山
大持内

一高七百石七斗六升八合

麻田村

一高百拾石六斗六升六合

原田

南町村

一高八百拾石六斗六升六合

原田

梨井村

一高百拾石九斗六升

箕輪村

一高百廿拾石六升

新免村

新免村枝合

一高百九拾石六升六合

車轉木村

一高百石二升六合

新免
車轉木村

一高百廿拾七石八升

熊野田村

一高百廿拾六石九升九合

系田
中倉村

一高百八拾石九升八合

系田七郷之内
椽塚村

一高百石七升四合

長真寺村

一高百八拾石六升六合

系田
角村

一高百九拾石七斗貳升貳合

系田七々之内

走井村

一高百貳拾七石四斗八升

系田七々之内

勝部村

一高百貳拾六石貳斗貳升貳合

系田七々之内

曾根村

一高百一石貳升六合

系田七々之内

国山村

一高百拾石六斗貳升貳合

小曾根村枝々

石蓮寺村

一高百貳拾八石貳斗八升

小曾根村枝々

寺内村

一高百拾石九斗八升貳合

系田七々之内

福井村

一高百貳拾石八斗貳升

小曾根村枝々

北條村

一高千百六拾壹石貳計九升九合夕 榎坂村

一高千九拾肆石九升二合七夕 意水村

一高千八拾石貳計八升七合 小曾根村

一高貳百九拾石六計八升七合 濱村

小曾根村枝合

一高六百貳拾石九計 股部村

一高千貳百拾七石二計七升 穗積村

一高千百石九計八升貳合 利倉村

一高千貳百貳拾石貳計貳升七合 上津嶋村

一高百貳拾九石口計七升口合

鴻田村

一高百貳拾石七升口合

野田村

一高百七拾石口計九升口合

小曾根村枝合
長鴻村

一高百九拾石口計八升口合

三卷村

一高百六拾石口計七升口合

今在家村

一高百四拾石口計九升口合

牛立村

一高百貳拾石口計八升口合

鴻江村

一高百六拾石七升口計七升口合

蔣江村

一高百松石之計九并寺會多洲到止村
一高九百武松石之計五并武會 庄本村
少高方千七百夏松石之計并七會多

豊嶋郡九拾六箇村

能勢郡

一高武百拾九石八計八合 右野村
一高九百七拾九石八計九合 倉垣村
一高百六拾石八計九并合 山内村

一高七百之松石七升七合 宿野村

一高八百之松石六升九合 地黄村

一高八百之松石六升六合 切畑村

一高八百之松石六升六合 余野村

一高八百之松石九升二合 余野村校郷 野間渡村

一高八百之松石六升七合 木代村

一高八百之松石六升七合 川尻村

一高八百之松石六升七合 長川村

一高百貳拾石貳斗六升貳合

野間

中村

一高百之拾九石之斗之升八合

野間

大原村

一高百貳拾石七斗七升八合

野間

稻地村

一高百之拾壹石七升貳合

野間

西山村

一高百貳拾石七升

野間

出野村

一高百七拾壹石貳斗貳升貳合

上田尻村

一高百拾石六斗

下田尻村

一高百拾九石八斗八升六合

大里村

一高武百之拾之石計之升谷 柏原村

一高百之拾之石計之升谷 平通村

一高武百之拾之石計之升谷 栗栖村

一高百之拾之石計之升谷 行山村

行山村校郷

一高百之拾之石計之升谷 下田波多村

一高百之拾之石計之升谷 森上村

一高百之拾之石計之升谷 山邊村

一高百之拾之石計之升谷 今西村

一高武百九拾石空升空

山田村

一高百七拾七石拾升空

天王村

一高百拾二石武升空

意水村

一高百七拾七石九升空

長谷村

一高武百武拾石二升空

神山村

一高武百拾石空升空

稻地村

一高百九拾石九升七合

平野村

一高百拾石空升空

上松村

一高武松石七升

杵原村

小高武方武千六百里松石計七升九合

能勢郡之松六箇村

有馬郡

一高武百七松石九升六合 舟子村

古者小柄北安村

一高八百松石七升八合 小柄村

一高百武松石七升九合上青野村

一高百廿六石武計五升六合

野倉 大音所村

一高百廿八石武計五升七合

野倉 惜尻村

一高百廿六石武計五升六合

日出坂村

一高百廿石武計五升六合

藍本庄村

一高百廿六石武計五升六合

曲村

一高百廿拾石武計五升六合

波田村

一高百廿拾石武計五升七合

岩倉村

一高百七拾石武計五升六合

野倉 須磨田村

一高田百六拾九石六斗八合

下青野村

一高田百五十八石六斗三合

乙原村

一高田百拾八石九斗六斗六合

小野村

一高田百五拾石六斗

東末村

一高田百五拾石六斗六合

西末村

一高田百五拾七石六斗六合

東山村

一高田百六拾石六斗八合

野倉村

一高田百六拾九石六斗八合

井草村

一高六百六石二斗六合

口辻村

一高六百九拾石二斗六合

上相野村

一高六百六拾七石二斗六合

下相野村

一高六百九拾石七斗七升六合

大川瀬村

一高七百六拾九石七斗九升六合

上内神村

一高六百七拾石二斗六合

下内神村

一高六百七拾石二斗六合

澤谷村

一高六百六拾石二斗六合

廣野村

一高九百六拾石計并谷

井澤村

一高千六拾石計并七合

加茂村

一高貳百拾九石計并七合

尼寺村

一高百九拾石計并合

志多原村

一高百拾石計并合

香下村

一高千百六拾石計并貳合

深田村

一高千百六拾石計并壹合

貴志村

一高七百六拾石計并八合

西野上村

一高百七拾六石七斗六升六合

東野上村

一高百八拾九石七斗六合

福鴻村

一高百九拾二石九斗六升六合

大原村

一高百四拾五石六斗六合

川除村

一高百拾九石七斗六升七合

三輪村

一高百八拾九石七斗六升六合

高次村

一高百貳拾六石七斗六升六合

栗原村

一高百八拾貳石七斗六升六合

山田村

一高七百七拾石九計六升

田中村

一高千九百七拾七石二計壹升伍合

三田村

一高六百八拾壹石貳計九升六合

寺村

一高六百八拾壹石貳計六升六合

生野村

一高千二百八拾貳計貳升六合

塩田村

一高貳拾貳石

道場河原村

一高六百八拾貳石貳計壹升六合

下宅原村

一高千八拾壹石二計七升六合

上宅原村

喜
有井浦村三村
園
村

一高六百七拾九石二計九并九合

上津下村

一高八百六石二計七并七合

上津上村

一高百七拾石二計二并二合

市原村

一高百六拾石

岩谷村

一高百六拾七石二計二并二合

篠村

一高百石二計八并七合

日西原村

一高百八拾石二計二并七合

中大澤村

一高百拾九石二計七并七合

上大澤村

一高四百九拾九石六斗六升六合

深谷村

一高四百拾四石六斗九合

廣風村

一高四百八石六斗九升七合

柳谷村

一高七百九石八斗六升六合

付物村

一高四百石六斗九升九合

長尾村

一高四百二拾九石六斗六升

赤番村

一高四百貳拾九石六斗六合

下小谷田村

一高四百八拾六石七斗八合

中村

一高七百拾貳石七升之升壹合

草下詔村

著上二郎村貳村
下二郎村貳村

一高七百九石九升壹升八合

二郎村

一高四百六石二升九升貳合

平田村

一高四百七拾石六升貳合

名来村

一高貳百七拾石六升壹合

中村

西尾村

一高貳百拾貳石四升貳合

中村

浩場村

一高四百七拾石六升九合

中村

田尻寺村

一高貳百七拾石七升八合

中村

馬場村

一高百六拾九石之計并谷 下山口村

一高百一拾石之計并谷 上山口村

一高百四拾九石之計并谷多塔城村

一高百八拾石之計并谷 園場村

一高百七拾石之計并谷 切畑村

一高百七拾石之計并谷 中野村

一高百八拾石之計并谷 唐櫃村

一高百七拾石之計并谷 湯山町

一高百拾七石并之谷

船坂村

一高百貳拾九石并之谷

名塩村

一高百石九并之谷

生瀬村

一高百石

友田谷

一高百拾貳石并之谷

砥谷

一高七拾六石并之谷

成谷

一高拾九石并之谷

高徳

小高百石并之谷

有馬郡 九松箇村

八部郡

一高盲、菘、石七、武、升、谷 上、公、上、村

一高盲七、松、石、石、升、武、谷 下、公、上、村

一高七、百七、松、石、石、升、武、谷 原、野、村

一高百九拾石六斗六升六合 福地村

一高百六石二斗七升 中村

一高百六拾九石四斗七升六合 東下村

一高百四拾石二斗七升七合 西下村

一高百四拾石六斗四升六合 坂本村

一高百九拾石六斗七升六合 術原村

一高百九拾石六斗七升六合 小河村

一高百六拾石七斗八升 藍那村

一高百拾石七升六合

西小形村

一高百拾石六升七合

東小形村

一高百拾石五升六合

白川村

一高百拾石四升

車村

一高百拾石三升六合

妙法寺村

一高百拾石二升八合

太井畑村

一高百拾石一升六合

西須磨村

一高百拾石九升六合

東須磨村

一高六百石武計九升之合

大手村

一高六百石武計九升之合

板宿村

一高六百石武計九升之合

西代村

一高六百石武計九升之合

野田村

一高六百石武計九升之合

駒森村

一高六百石武計九升之合

西尻池村

一高六百石武計九升之合

東尻池村

一高六百石武計九升之合多池田村

一高八百八拾貳石貳斗貳升七合

長田村

一高六百貳拾七石貳斗貳升貳合

夢野村

一高六百拾九石貳斗貳升貳合

石井村

一高六百拾石七升六合

烏原村

一高六百拾九石貳斗貳升六合

荒田村

一高七百貳拾六合

兵庫津塔
石井村
荒田村
烏原村
倉新田

一高九拾六石貳斗貳升

古者宿村
御濟村

一高四千貳百九拾石七斗六升六合

兵庫津

一高之松之石九計七升之合 走水村

一高計百九拾之石計七升之合 坂本村

一高計拾之石六計六升 生田宮村

一高百七拾之石之計六升之合 宇治野村

一高計百之拾石計七合 奥平野村

一高之拾之石 中宮村

一高計百九拾之石之計六升之合 苑熊村

一高九拾之石九計六升之合 二条宮村

一高石百石松石等計九升

神戸村

一高石百石松石等計六升

北野村

一高石百石松石等計九升

八部郡 日松入箇村

免原郡

一高石百石松石等計六升

生田村

一高石百石松石等計四升

脇之濱村

一高石百石松石等計七升

中村

一高七百四石七升六分

熊内村

一高六百八石七升六分

流寺村

一高六百廿六石六升六分

中尾村

一高四百廿六石六升九分

筒井村

一高六百八石六升

原田村

一高六百廿七石六升六分

岩屋村

一高九拾四石六升

稗田村

一高六百八石六升七分

小野新田村

一高松七石走并日合

水車新田

一高武百松六石走并六合

上野村

一高百石并八并九合

五色村

一高八松八石并并

飯治原村

一高百石走并九并

森村

一高百石松七石之并并走合

畑原村

一高百石松七石之并走并九合

河原村

一高武石七并并八合

九郎右衛門新田

一高百拾石六斗昇六合

味泥村

一高百九拾石五斗昇

大石村

一高百拾石三斗昇八合

新在家村

一高百石九斗昇六斗

皮多村

一高百石七斗昇六斗

篠原村

一高百石七斗昇四斗

八幡村

一高百石五斗昇六斗

高羽村

一高百石三斗昇八斗

德井村

一高百六拾九石六斗六升六合

東明村

德井村枝郷

一高六百拾九石六斗九升

湯影村

一高六百拾八石七斗九升六合

石屋村

一高百六拾九石六斗六升六合

平野村

一高百六拾九石六斗六升六合

郡家村

一高八百拾九石七斗六升六合

住吉村

一高六百拾九石六斗六升六合

魚崎村

一高百六拾九石六斗六升六合

横屋村

一高百九拾貳石之計肆拾伍合 野寄村

一高九拾壹石六計貳拾肆合 田色村

一高百拾石肆拾壹合 園本村

一高百拾石壹計七拾肆合 田中村

一高百七拾貳石計九拾壹合 小路村

一高百九石計六拾壹合 北畑村

一高百拾石計肆拾壹合 中野村

一高貳拾石壹計貳拾壹合 田林新田

一高二百廿九石計貳肆九合 森村

一高貳百拾九石計壹肆貳合 西青木村

一高貳百廿六石計貳肆八合多 東青木村

一高六百貳拾石計六合 深江村

一高百六石計八合 津和村

一高九百廿拾石計貳肆九合 步出村

一高六百拾石計八合 蘆屋村

古者蘆屋村
濱芦屋新田村

一高貳百貳拾石計 三条村

一高七百八拾貳石計壹升谷

免原郡八拾壹箇村

武庫郡

一高貳千七百九拾貳石計七合

西ノ宮町

一高六百八拾九石七斗四升貳合

今津村

一高八百七拾石計八升谷

鳴尾村

一高百廿拾石六斗六升六合 西新田村

一高百廿拾石六斗七升七合 東新田村

一高百廿拾石六斗七合 東大瀨村

一高百廿拾石七斗六升六合 濱田村

一高百廿拾石七斗七合 西大瀨村

一高百廿拾石六斗七升七合 小松村

一高百廿拾石六斗六升六合 小曾根村

一高百廿拾石六斗七升七合 今北村

一高百六拾石九計界谷下瓦林村

一高八拾石 瓦林村

一高千二百拾石計界谷 津門村

一高百九拾石計界谷 紙水村

一高百拾石計界谷 紙木岩新田

一高百六拾石計界谷 中村

一高百拾石計界谷 芝村

一高百拾石計界谷 上瓦林村

一高武百武石武計七升八合

常松村

一高武百拾石武計武升武合四夕

守形村

一高武百拾石武計武升

上原新田

一高武拾武石七計武升六合

助兵清新田

一高拾九石武計武升二合

荒木新田

一高武百上拾石九升七合

生津村

一高武百武拾石武計武升八合

西富松村

一高武百七拾石七計九升七合

東武庫村

一高百九拾石是計六升合

西武庫村

一高九拾石是計五合七勺

上田新田

一高八百拾石是計九合

高木村

一高百九拾石是計六升

廣田村

舊
六軒
新田村
武村

一高百拾石是計七合勺

門戶村

一高百六拾石是計七升七合

神尾村

一高百石是計七升六合

上大市村

一高百八拾石是計七升合

下大市村

一高拾石七計貳升八合

樋口新田

一高貳拾石六計八升七合

高石新田

一高百拾石八計八升九合

下新田

古者久石邊新田村

一高貳百拾石八計六合

常吉村

一高百貳拾石六計九升七合

武庫庄村

一高百石八計六升貳合

友行村

一高百石九計七升六合

時友村

一高百石拾石七計六合

西崑陽村

一高武百七拾六石九斗七升六合 辰上村

一高武百七拾七石九斗六合七勺 麻塩村

一高武百七拾六石七斗九升六合 花人村

一高武百七拾六石四斗七升六合 小林村

一高武百七拾九石九斗七升六合 伊子志村

一高武百拾六石六斗六合 川面村

一高武百六斗六升 見佐村

一高武百七拾七石七斗七升六合七勺

武庫郡六松箇村

川邊郡

一高七百貳拾之石計口并谷

尼濟町

一高八百之拾口之石計口并谷

田所莊郷

一高八百七拾之石計口并谷

杭瀬村

一高百貳拾壹石貳斗六合

梶ヶ嶋村

一高百九石貳斗六合

今福村

一高七百陸拾石貳斗六合

大物村

一高七百七拾九石貳斗四合

別所村

一高百七石貳斗貳升貳合

常光寺村

一高百貳拾七石貳斗六合

東長洲村

一高百貳拾石貳斗

中長洲村

一高百貳拾石貳斗六合

金樂寺村

一高八百貳拾九石七斗貳升貳合

西長洲村

一高千一拾石八斗二升六合

東難波村

一高八百九拾石四斗八升九合

西難波村

一高六百七拾石貳斗四升

七松村

一高四百拾石貳斗七升九合

濱村

一高貳百拾石九斗六升七合

西川村

一高二百拾石七斗九合

神濟村

一高七百八拾石二斗九升六合

戸之内村

一高百九拾八石貳升七合

高田村

一高貳拾八石六升六合

皮多村

一高六百一拾九石八升四升容

次屋村

一高百貳拾四石八升六升八合

堀池邊村

一高六百一拾七石六升四升

若王寺村

一高八百七拾四石八升六合

潮江村

一高六百貳拾壹石六升六合

下坂部村

一高六百六拾六石二升

尾濱村

一高七百一石式計九并六公

三友田村

一高六百八拾石式計六并六公

大西村

一高六百一拾石式計六并六公

水堂村

一高六百九拾石式計七并七公

栗山村

一高六百貳拾石式計八并八公

上之鴻村

一高六百七拾石式計六并六公

上之鴻村

一高六百六拾石

久之部村

一高六百一拾石式計六并

上坂部村

一高武百武拾六石計九升

瓦宮村

一高百口拾七石

額田村

一高武百武拾四石計界

善法寺村

一高武百武拾六石計界

法界寺村

一高百口石之計七合

富田村

一高武百武拾六石計九合

穴太村

一高百口七拾七石計界之合多

椎堂村

一高百口拾六石計九升合

小中瀨村

一高武百武石六廿八升

田中村

一高百百武石六廿八升

曼陀羅村

一高百百拾石六廿八升

園院村

一高百百拾石六廿八升

塚口村

一高百百拾石六廿八升

東富松村

一高百百拾石六廿八升

野間村

一高百百拾石六廿八升

清水村

一高百百拾石六廿八升

田能村

一高百石松九石之計之升

下食滿村

一高百石松八石之計之升

中食滿村

一高百石松九石之計之升

上食滿村

一高百石松七石之升

猪名寺村

一高百石松七石之計之升

沙願塚村

一高百石松七石之計之升

外崎村

一高百石松八石之計之升

南野村

一高百石松七石之計之升

山田村

一高百石式計六升八合

池尻村

一高百石式計九升六合

寺本村

一高百石式計貳升壹合

新田野村

一高百石式計壹升貳合

崑陽村

一高百石式計八升六合

千僧村

一高百石式計九升六合

大麻村

一高百石式計九升九合

外城村

一高百石式計六升

高畑村

一高百拾七石六升九合

野田村

一高百廿六拾四石二升六合 桤松村

一高拾九石二升二升二合

圓正寺村

一高之拾石二升八升五合

南中小路村

一高七拾貳石二升二升

北中小路村

一高百廿拾八石七升貳升貳合

古者小巷村

昆陽村

一高貳百八拾石二升九合 北小路村

一高七百拾六石二升六合六分

伊丹町

一高口拾石口計八并之合

大廣寺村

字丹所之内

一高口拾石口計九并之合

下市場村

一高口百八拾石口計七并之合

森本村

一高口百拾石口計五并

酒井村

一高口百八拾石口計六并之合 少 岩尾村

一高口百石口計

小坂田村

一高口百七拾石口計六并之合

東桑津村

一高口百石口計五并之合

桑津村流地

一高四首曰拾七石九斗六升八合

中村

一高四首九拾四石六斗六升

西条津村

一高四首武拾八石二斗七升

北河原村

一高四首武拾八石九斗八合

北村

一高七拾二石二斗六升八分

北村校令
辻村

一高六拾四石八升九分

北村校令
伊丹坂村

一高八拾七石八斗八合五分

北村校令
野村

一高武首六拾四石二斗九升八合

下河原村

一高六百八拾石九斗六升六分

久代新田村

一高六百一拾石七斗六升六分

久代村

一高六百一拾石七斗六分

萩野村

一高六百九石九斗七分

鴻池村

一高九百一拾石六斗九分

荒牧村

一高千四百一拾石六斗四升七分

安倉村

一高九拾石八斗六升六分

小濱町

一高六百一拾石七斗九分

米谷村

一高六拾六石七斗九升四合

安場村

一高百四拾壹石壹斗八合

中山寺村

一高六百四拾四石六斗六升六合

古者中筋上村

中筋村

一高千拾二石二斗壹升六合七勺

山本村

一高貳百七拾石貳升

平井村

一高六百七拾七石八斗六升

加茂村

一高百四拾九石六斗六升六合

寺畑村

一高貳百石九斗九升七合

小苑村

一高百廿六拾九石九升容

榮根村

一高百廿拾石六斗九升容

小戸村

一高百八拾九石六升容

火打村

一高百廿拾石六斗四升容

出在家村

一高百八拾九石六斗八升

萩原村

一高百廿拾九石四斗六升容

瀧山村

一高百廿拾九石四斗九升容

矢岡村

一高百廿拾石六斗九升容

東多田村

一高武百六拾石六斗六合

平野村

一高百拾七石六斗四合

新田村

一高武百七拾石二斗六合

多田院村

一高百武拾石六斗七合

西多田村

一高百拾石四斗七合

若宮村

一高七拾六石武升

芋生村

一高百石石六斗六合

柳谷村

一高百拾石八斗九升七合

赤松村

一高貳拾七石六斗貳升四合

東野西野
平野見野
東多田新田
矢向新田 倉新田

一高貳拾九石六斗九升壹合

玉瀨村

一高貳拾壹石七斗貳合

境野村

一高貳拾石貳斗九升六合

北畑村

一高貳拾六石九斗七合

南畑村

一高貳拾石六斗六合

南畑村
北畑村 倉新田

一高貳拾石二斗貳升九合

猪淵村

一高貳拾石六斗三升四合

浪山町

一高百四拾石武斗九升武合

廣根村

一高百石六斗二升六合

下肝川村

一高百石七石八斗七合

上肝川村

一高百石拾石九斗八合

差組村

一高百石拾石六斗六合

上野村

一高百石九拾石五斗七合

石道村

一高百石九石六斗四升六合

虫生村

一高百石五拾石七斗六合

西畦野村

一高百廿六拾壹石七斗八合

東畦野村

一高百廿六拾壹石七斗八合

見野村

一高百廿六拾壹石九斗九合

笹部村

一高百廿六拾七石七斗七合

一庫村

一高百廿六拾九石七斗七合

山原村

一高百廿六拾壹石九斗

上原村

一高百廿六拾壹石七斗八合

下原村

一高百廿六拾壹石七斗九合

柏梨田村

一高田百九石七斗五升八合

紫合村

一高田百九石七斗五升六合

皮多村

紫合村校合

一高田百九石六斗五升七合

南田原村

一高田百九石六斗七升九合

北田原村

一高田百九石八斗五升八合

内馬場村

一高田百九石八斗四升五合

横路村

一高田百九石八斗五合

國濟村

一高田百九石七斗五升七合

黒川村

一高百拾九石六斗七升七合 民田村

一高百拾八石五斗六升七合 上阿古村

一高拾四石五斗 上阿古村枝合 皮多村

一高百一拾九石四合 下阿古村

一高百一拾七石六斗七合 万善村

一高百一拾三石五斗六合 櫛並村

一高百一拾九石六斗七合 木津村

一高百一拾七石六斗七升 木津村枝合 皮多村

一高拾九石六升六合

木間生村

一高七拾七石四斗貳升貳合

林田村

一高百貳拾石二斗貳升七合

朽原村

一高百八拾石三斗貳升貳合

笹尾村

一高百八拾石三斗四升六合

清水村

一高拾壹石九斗四合

皮多村

清水村枝合

一高九拾石八斗貳升七合

仁頂寺村

一高百貳拾石八斗四升八合

徳倉村

一高百九拾石八斗并六合 鴻村

一高貳百石八斗并八合 秋生村

一高七拾石八斗九升 西畑村

一高貳百八拾石九斗貳升六合 柏原村

一高七拾石九斗九升貳合 布木村

一高九拾石貳斗九合 田中村

一高百六拾石七斗壹升四合 河原村

一高百九拾石九斗九升四合 十倉村

一高武百七拾九石武斗寺并谷 酒井村

一高百拾壹石之斗武并谷 行古皮村

一高百九拾石武斗并谷 櫛瀬村

一高百七石九斗九并寺谷 下村

一高百九拾九石六斗七并武谷 波豆川村

一高百百石八斗并谷 木器村

一高百百拾石之斗武并谷 波豆村

一高七百拾石之斗之谷 大原野村

一高拾九石二斗六升二合

芝辻新田

一高拾八石六斗九合

村上新田

一高拾石七斗九升六合 長谷村

一高拾石七斗九升六合 上佐曾利村

一高拾石七斗八升二合

下佐曾利村

一高拾石七斗六升

滿願寺村

少高六石六斗六升七合七勺

川邊郡百九拾箇村

西成郡

一高田百六拾石二斗式升八合 江口村

一高田百九拾石七斗八升九合 北大道村

一高田百八拾石七斗七升八合 南大道村

一高田百九拾石二斗九升五合 西大道村

一高田百八拾石六斗八升六合 天王寺店村

一高田百七石四升八合 橋寺村

一高田百六拾石二斗八升八合 大道新家村

一高田百九拾七石武斗并武合 北方之庄 山口村

一高田百拾八石七斗并武合 北方之庄 西村

一高田百八石七斗武并武合 新家村

一高田百拾石八斗九升 古者新庄村 下新庄村

一高田百拾石八斗并七合 古者新庄村之内 上新庄村

一高田百九拾九石八升武合 古者三番村 下三番村

一高田百九拾七石六斗并武合 淡路之庄 増鴻村

一高田百七拾石并八合 淡路之庄 高畑村

一高百廿松石斗六升公

柴鴻村

一高百廿松石斗七升公

南方新家村

一高百廿松石斗六公

宮原新家村

南宮原村校

一高百廿松石斗七升

蒲田村

佛生院

一高百廿松石斗六升

北宮原村

一高百廿松石斗六升公

十八條村

一高百廿松石斗九升公

南宮原村

一高百廿松石斗七升公

南方村

一高武百六拾六石六斗六升六合

濱村

一高百一拾石二斗六升六合

藥師堂村

一高百七拾七石八斗

川口村

一高百六石九斗六合

川口新家村

一高武百四拾七石七斗六升六合

木寺村

一高百一拾石六斗六升六合

小嶋村

一高百一拾石六斗六升六合

野中村

一高武百九拾七石七斗六升六合

新在家村

一高武百六拾石八斗昇七合 堀上村

一高千武百四拾石八斗七升六合 加鴻村

一高百八拾石九斗八升四合 福村

一高千六百武石九斗九合 津登村

一高武百八拾石六斗升六合 今里村

一高百六拾石七斗升九合 堀村

一高百拾石二斗昇七合 小鴻新田

一高拾石六斗升六合 小鴻古堤新田

一高七百拾七石貳斗、升

光之寺村

一高六百八十九斗四升

二番村

一高貳百一拾六石九斗貳合

南濱村

一高百七拾九石四斗、升六合

恩加鳩新田

一高百拾貳石六斗七升六合

櫻井新田

一高八百九拾七石四斗七升六合

本庄村

一高貳百貳拾七石一斗、升六合

南長柄村

一高貳百四拾八斗九升六合

北長柄村

一高百拾石斗壹升公

國分寺村

一高貳百拾石六斗六合

川崎村

一高八百拾石八斗七合

北野村

一高六百拾石六斗肆升伍合曾根崎村

一高四百七拾石三斗肆升七合

大仁村

一高千貳拾石貳斗七升壹合

浦江村

一高七百拾石九斗肆升

成小路村

一高拾七石八斗壹升六合

成路村新田

一高百拾六石斗式升

塚本村

一高百九拾貳石九斗七升四合

野里村

一高百拾六石斗式升

申村

一高百四石七斗八升

湯幣嶋村

一高百拾六石七斗六升六合

細村

一高百七拾六石一斗七升六合

大和田村

一高百四拾六石貳升八合

桿嶋村

一高百七拾六石六升八合

海老江村

一高九百貳拾六石九斗壹升八合 福鴻村

一高千貳百七拾壹石七斗九升九合 野田村

一高百一拾六石壹斗壹升六合 傳法村

一高七拾七石九斗八升

助太使用
五右衛門

一高之拾六石八斗六升壹合

六軒屋新田

一高之拾九石貳斗六升七合

西野新田

一高拾九石四斗一升四合

木倉新田

一高百貳拾石貳斗一升壹合

春日出新田

一高七拾壹石壹斗七升八合

南新田

一高百九拾石壹斗貳升九合

恩貫鴻新田

一高貳百拾石壹斗壹升貳合

鴻屋新田

一高貳拾石壹斗七升八合

秀野新田

一高七拾壹石九升六合

園田新田

一高七拾壹石貳斗八合

小林新田

一高百六拾石壹斗貳升七合

幡屋新田

一高貳拾石壹斗七升

炭屋新田

一高七拾石七斗五升五合

枝木置場

一高百九拾石七斗四升九合

千鴻新田

一高六拾七石七斗五升六合

今木新田

一高七拾九石二斗五升六合

泉庵新田

一高六拾六石七斗六合

湊屋新田

一高百拾石二斗八升六合

石田新田

一高六拾石二斗五升五合

池山新田

一高十石八斗五升六合

市田新田

一高松七石八斗六升八合

岩崎新田

一高田百七拾石九斗六升六合

津守新田

一高松七石七斗九升六合

西洲新田

一高田百六拾石六斗八升八合

西嶋新田

一高田百八拾石七斗六升八合

中嶋新田

一高田百七拾石七斗六升八合

田中新田

一高松七石八斗六升八合

七瀬新田

一高松七石八斗七升九合

平尾新田

一高武石斗六升八合

上田新田

一高武石斗六升六合

久倉新田

一高武石斗六升

百嶋新田

一高武石斗九升六合

西嶋新田

一高武石斗六升六合

蒲嶋新田

一高武石斗六升七合

柴嶋新田

一高武石斗八升

大野村

一高武石斗七升七合

田貫嶋村

一高千六百拾壹石二斗九升六合 九條村

古者九條鴻村

一高千五百拾壹石八斗七合 二軒倉村

一高六百拾壹石八斗七合 二軒倉町

一高千五百拾壹石八斗七合 粉波鴻村

一高千五百拾壹石二升 中口新田

一高千九百拾壹石二升六合 西側町

一高千五百拾壹石二斗六升八合 箕井兵衛儀

一高千五百拾壹石八斗九合 左衛門尉

一高百拾壹石九斗七升九合 瓦土取場

一高拾壹石二斗二升九合 塩田野畑

一高十七百拾壹石二斗九合 糠波村

一高百貳拾九石四斗六合 西高津村

一高貳百拾八石七升

一高貳千七百七拾石二斗七升六合 今宮村

一高貳千六百拾貳石二斗六合 木津村

一高拾八石九斗七升六合 浜名浦

西高津村
備前市其後
福嶋倉長兵衛

一高平山首之石六斗之升之谷 勝間村

一高平山首之石九斗之升之谷 中在家村

一高平山首之石六斗之升之谷 今在家村

一高平山首之石六斗之升之谷

西成郡百武松武箇村

東成郡

一高七百之松之石七斗森之谷下辻村

一高四百之松之石七斗六升之谷般養寺村

一高七百之松之石六升馬場村

一高四百七拾之石五斗五升畠別所村

一高四百九拾之石五斗五升上辻村

一高四百拾之石四斗五升貝脇村

一高四百拾之石八斗五升今市村

一高六百七拾貳石六斗壹升七合 森小路村

一高八百拾貳石七斗零升八合 千林村

一高六百拾七石六斗零合 南鴻村

一高六百七拾壹石九斗貳升七合 江野村

一高六百拾八石六斗零合 荒生村

一高千六百拾石七斗九升貳合 赤川村

一高九百貳拾石零斗零升七合 免馬村

一高六百拾石七斗八升零合 友淵村

一高六百七石五合

善源寺村

一高六百六拾六石四斗貳升九合 澤上江村

一高六百貳拾六石九斗貳升六合 内代村

一高六百六拾貳石二斗四升四合 中村

一高六百拾九石四斗壹升六合 関目村

一高六百拾壹石二斗貳升九合 野江村

一高六百拾六石六斗壹升六合 中野村

一高六百拾九石八斗九升貳合 野田村

一高九百拾石六斗六升九合 蒲生村

一高千貳百貳拾石六升 今福村

一高八百拾石八斗六升六合 放出村

一高四百六拾石八斗六升六合 左專道村

一高九百拾石六斗七升四合 鴨野村

一高六百拾石九升 中濱村

一高六百拾石九斗六升四合 永田村

一高四百拾石六斗七升六合 東今里村

一高武百貳拾石九斗壹升

西今里村

一高百貳拾石九斗壹升

森村

一高拾石七斗貳升七合

古卷交地

一高七百六拾石四斗四升六合

深江村

一高六百拾石八斗壹升六合

片江村

一高百貳拾石六斗貳升

腹見村

一高六百九拾石七斗七升

中川村

一高六百七拾石貳斗壹升六合

田嶋村

一高千石石口斗昇六合

猪飼野村

一高貳百石拾七石六斗九升七合

天王田村

一高貳拾石石斗昇九合

玉造村

一高百貳拾石石斗昇

大友村

一高九百石拾石石斗昇六合

大今里村

一高八百石石口斗昇七合

本庄村

一高四百石拾石石斗八升四合

中道村

一高百七石石斗六合

小橋村

一高武百六拾石二斗六升四合 北平野田

一高百九拾石二斗六升四合 南平野田

一高之石二斗八升 木倉新田

一高武百六石二斗六升四合 東高澤村

一高拾石六斗九升二合 鴻村

一高武百七拾九石二斗四升六合 新田多新田

一高武拾石二斗六升七合 布倉新田

一高六百拾石二斗六升二合 木野村

一高武百拾石六斗六升六合 園村

一高百武拾石四斗 國分村

一高武百石六斗九升武合 舍利寺村

一高百石石武斗七升六合 林寺村

一高六拾九石武斗九升七合 林寺影家村

一高七十百七拾六石九斗七升武合 天王寺村

一高百石拾石九斗九升六合 阿部野村

一高百石六斗六升武斗武升武合

東成郡六拾貳箇村

住吉郡

一 高八百貳拾七石四斗四升

桑津村

一 高八百拾石壹斗壹升

北田邊村

一 高九百八拾九石八升壹合

南田邊村

一高百貳拾壹石九斗壹升六合 砂子村

一高半上百貳拾壹石貳斗七升貳合 平野郷田

一高百七石二斗八升 東長連村

一高六百七拾六石貳斗八升 中長連村

一高七百六拾七石六升七合 西長連村

一高百六拾貳石壹斗四合 湯谷郷村

一高九百拾貳石四斗七升六合 鷹島村

一高六百八拾六石四斗八合 堀村

一高百拾六石斗升七合

寺園村

一高百拾石

澤口村

一高百貳拾石斗升九合七勺

殿辻村

一高百拾石斗升六合

千新村

一高百七拾石斗升七合

青連寺村

一高百拾六石斗升七合

坂之井村

一高百貳拾石斗升八合

新田村

一高百拾石斗升六合

大領村

一高田石二斗八合

澤村之内

鳥居村

一高田石二斗七合

澤村之内

南濱村

一高田石二斗九升七勺

澤村之内

安立町

一高田石二斗九升六勺

澤村之内

濱村

一高田石二斗七合

澤村之内

住吉村

一高田石二斗八合

住吉

鴻村

一高田石二斗八合

住吉

七道村

一高田石二斗八合

後山新田村

一高百拾石六斗四升合

松原新田村

一高百一拾石五斗五升合

遠里新田村

一高百拾石四斗九合

我孫子村

一高九石六斗六合

弟原新田

一高百八拾石六斗八升合

加賀屋新田

一高百拾七石六斗四升合

前堀村

一高八百九石六升

荻田村

一高百四拾石五斗五升

庭井村

一高百拾石八斗七升四合 山之内村

一高百拾石九斗五升 吹本村

一高九百貳拾石六斗五升四合 北苑田村

一高八拾石八斗八升貳合 浅香山村

一高六百四石二斗五升九合 船堂村

一高六百八斗五升貳合 苑田新田

一高八拾石五斗六升 北嶋新田

一高八拾石貳斗七升五合 富田新田

一高之百武松石武斗七升谷奥 村

一高武松石八斗武升八谷 南嶋新田

一高口松石武升六谷 河次郎新田

一高百六松石九斗武升九谷 大丘塚村

一高武石九斗武升四谷 駒井新田

一高松石八斗武升 村上新田

一高武石六斗六百口松石九斗武升九谷

住吉郡 口松九箇村

高都合口松方七年音九松方是計外合



村數九百五拾五箇村

天保五年甲午十二月

明樂飛驒守

牧野中勢

柑本兵五郎

