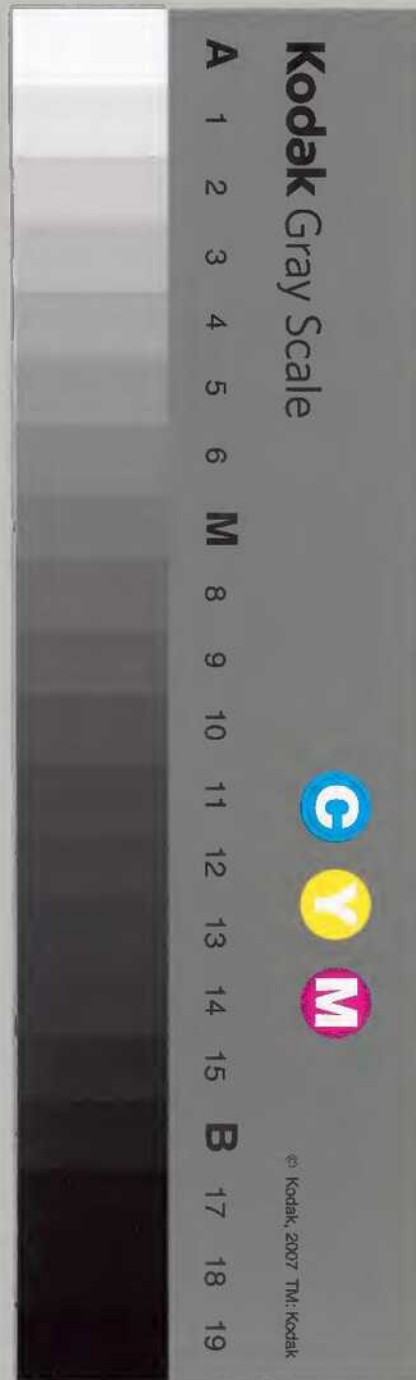


但馬國郷帳

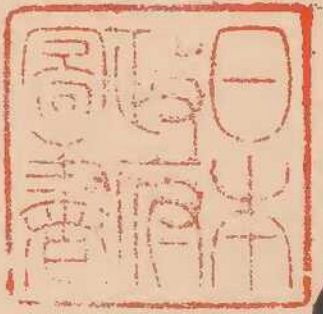
庫	文	閣	内
七	三		和
八	〇		書
五	三		
架	七		類

五十一

内閣文庫	
番號	和 3037
冊數	85 (51)
函號	176 281



糊などで貼り付けられている部分がめくれない個所があります。



但馬國

朝來郡

一 高田拾貳石七斗二升

生野浪山廻

一 高九拾壹石六斗七升

猪野之村

和三〇三七號

一 高百石六斗二升七合

竹原野村

一 高百石二斗二升九合

上生野村

一 高百石六斗二升四合

黒川村

一 高百石九拾八石二斗九升六合

園山村

一 高拾七石八斗四升六合

曹蒲沢村

一 高百七拾貳石七斗七升六合

岩倉岩村

一 高百八拾九石貳斗二升八合

津村子村

一 高九拾石貳斗七升九合

口田路村

一高百又拾七石二斗三合

奥田路村

一高百六拾石二斗六合

羽瀨村

一高百貳拾又石四斗貳升三合

山口村

一高百二拾石六升貳合

立野村

一高二百貳石四斗

新井村

一高貳百貳拾六石四斗三合

八代村

一高百四拾石三斗四升三合

奥代村

一高八拾又石八斗九升

山本村

一 高百八拾九石貳斗三升三合 土肥村

一 高六拾七石七斗五升 佐中村

一 高四拾四石九斗七升三合 平野村

一 高七拾八石貳斗七升三合 神子畑村

一 高六拾八石八斗六升六合 老波村

一 高百八石貳斗三升九合 星之良木村

一 高百四拾九石八升三合 奥之良木村

一 高百七拾五石二斗七升六合 五脇村

一 高貳百四拾石貳斗六合

桑市村

一 高貳百八拾石九斗貳升九合

物部村

一 高貳百貳拾八石八斗四升四合

石田村

一 高百六拾石七斗七升六合

伊由市場村

一 高百又拾石九斗貳升六合

山内村

一 高貳百又石四斗貳升六合

納産村

一 高百貳拾七石八斗七合

川上村

一 高八拾石貳斗貳合

伊由細子村

一高武百七拾貳石又斗八升三合 久世田村

一高武百七拾二石四斗七升八合 竹田町

一高百四拾四石六斗七升六合 竹田出羽

一高百四拾石二斗六升 廻間村

一高武百二拾二石又斗六升三合 森多植村

一高武百七拾石又斗七升貳合 溝黒村

一高武百六拾八石八斗七升三合 森村

一高百四拾石八斗九升九合 興布古村

一高百貳拾四石八斗五升

三保村

一高百七拾石六斗九升二合

松本村

一高拾六石貳斗八升八合

松本出作

一高百貳拾二石六升

柿坪村

一高百貳拾壹石六斗六合

越田村

一高百拾八石九斗九升

越田出作

一高七百八拾石九斗二升零

大月村

一高百二拾石四斗

樂音寺村

一高七拾石

有細村

一高二百六拾石又斗八升六合

末歲村

一高千百拾六石又斗八升七合

栗麻村

一高二百八拾七石又升二合

榮村

一高貳百貳拾七石八斗二升

一品村

一高百四拾六石二斗六升八合

早田村

一高貳百七拾貳石又斗貳升貳合

和頌村

一高二百九拾石六斗二升七合

筒江村

一 高二百三拾五石七斗八升五合 寺内村

一 高四百又拾六石五斗八升七合 市場村

一 高二百又石六斗九升九合 下村

一 高二百二石四斗七升五合 殿村

一 高百九拾貳石八斗貳升五合 奥村

一 高貳百九石六斗六合 坂和村

一 高百八拾七石九斗七升五合 久留門村

一 高六百四拾四石六斗九升九合 西牧田村

一高百九拾貳石貳斗貳升

市津堂村

一高貳百六石貳斗貳升九合

比治村

一高貳百拾石貳升貳合

法興寺村

一高四拾石八斗八升四合

和田山村

一高貳百四拾七石貳斗八合

牧田園村

一高貳百貳拾石貳斗九升三合

玉本村

一高貳百貳拾七石貳斗九升六合

素原村

一高百九拾六石六斗六合

瀧田村

一 高百四拾六石四斗四升七合

大垣村

一 高百貳拾壹石八斗六升貳合

矢名瀬町

一 高百七拾六石四斗二升六合

矢名瀬村

一 高百七拾貳石九升三合

新堂村

一 高百貳拾石九斗貳升六合

大内村

一 高百壹石壹斗貳升四合

塩田村

一 高百七拾石九斗七合

野間村

一 高百貳石七斗四升

金浦村

一高武百又拾六石二斗又升九合 白井村

一高武百二拾石九斗又升七合 宮村

一高武百九拾四石武升二合 久田和村

一高武百二拾九石又斗九升七合 和田村

一高武百四石九斗又升八合 中村

一高武百武拾二石九斗七升九合 野村

一高武百九拾石武斗九升四合 園田村

一高武百七拾石九斗七升八合 柳原村

小高武方七百七拾九石七斗五升六合

朝来郡九拾箇村

養父郡

一高四拾七石二斗五升八合 宝尾村

一高二百七拾四石五斗四升八合 高生田村

一高百九拾七石五斗二升七合 市場村

一 高百八拾八石四斗五升

和田村

一 高百八拾石四斗四升六合

竹内村

一 高百四拾七石三斗八升零

長野村

一 高百三拾石三斗四升六合

町村

一 高八拾六石四斗貳升二合

持河内村

一 高百八拾九石八升七合

能産村

一 高百拾六石七斗六合

森村

一 高百三拾石八升貳合

三谷村

一高百八拾貳石三斗四合

船谷村

一高百六拾石三斗九升三合

大坪村

一高百四拾石三斗七升八合

下八木村

一高百拾九石四斗三升三合

中八木村

一高百石三斗六升三合

上八木村

一高拾石三斗六升三合

今瀧寺村

一高二百四石四斗二升

三宅村

一高二百貳拾石三斗四升三合

大谷村

一 高百拾貳石九斗四升二合 万久里村

一 高百貳拾七石七斗貳升六合 尾崎村

一 高百貳拾六石貳斗貳升零 関ノ宮村

一 高百貳拾五石九斗貳升零 有井村

一 高拾貳石貳斗貳升貳合 有井村枝郷 有井新田

一 高貳百貳拾貳石貳斗九升零 出合村

一 高百九拾九石貳斗六升零 八麻村

一 高百九拾九石四斗七升 九麻村

一高百七拾之石九斗又升七合 石原村

一高貳拾石四斗又升七合 火畑村

一高之百七拾之石八斗八升八合 奥米地村

古者 奥米地村 口米地村 中米地村 鉄原米地村 四村

一高百六拾之石八斗又升七合 養父市場村

一高九拾九石八斗又升七合 門前村

一高貳百之拾七石八斗八升七合 上小田村

一高百之拾四石貳斗六升 下小田村

一高之百之石八斗六合 藪濟村

一 高貳百四拾七石九斗六升六合 米里村

一 高貳百貳拾九石七斗七升七合 朝倉村

一 高百四拾七石九斗二升貳合 國本村

一 高七拾七石貳斗七升七合 小山村

一 高百九拾六石六斗七升八合 小佐村

一 高之拾二石二斗四升 森和村

一 高之百貳拾八石三斗貳升八合 網場村

一 高九百拾石六斗六升六合 湊間村

古者湊間村
伊佐野田貳ヶ村

一高百七拾九石七斗四升九合

宿南村

一高九拾七石三斗五升五合

青山村

一高百六拾四石三斗九升二合

三谷村

一高百九拾九石三升九合

赤崎村

一高百拾石四斗

浅倉村

一高百拾四石八斗貳升四合

高柳村

一高百三石九斗八升八合

坂本村

一高百二拾七石八斗貳合

小城村

一高百之拾石六斗八升八合

淺野村

一高百六拾石六斗二升

伊豆村

古者伊豆村

一高百貳石八斗七升貳合

左近山村

一高七拾九石六斗七合

玉見村

一高百七拾石貳斗貳合

新津村

一高貳百貳石四斗七升六合

宮垣村

一高百九拾石貳斗六升貳合

上山村

一高百四拾九石六斗三合

栢見村

一 高武百八拾九石七斗六升六合 中村

一 高武百六拾二石八斗七升六合 夏梅村

一 高武百二拾七石九斗七升六合 加保村

一 高武百二拾石七斗二升六合 大倉市場村

一 高武百九拾九石八斗四升六合 山踏村

一 高武百六拾六石武斗七升四合 笠谷村

一 高武百九拾六石七斗七升 大枚村

一 高武百八拾石二斗七升六合 菰垣村

一高百八拾七石二斗七升七合

筏村

一高百九拾七石二斗四升八合

中间村

一高百貳拾四石貳斗六升二合

若松村

一高百拾二石二斗二升四合

横行村

一高百二石二斗貳升二合

系原村

一高百貳拾石四斗六升四合

富本村

一高百六拾貳石四斗

门野村

一高百六拾二石六斗二合

湏西村

一高六拾九石八斗四升二合

和田村

一高四拾八石八斗六升七合

上野村

一高貳百六拾二石貳斗四升

上ヶ村

一高貳百拾七石二斗二升二合

廣谷村

一高百拾八石七升貳合

岩濟村

一高貳百拾石貳斗六升四合

大江村

一高二百八拾四石二斗四升二合

大藪村

一高九拾八石二斗三升

大塚村

一高之拾八石七斗八升八合

稻津村

一高之百二拾六石八斗五升四合

畑村

一高之百八石二合

古田村

一高之百四拾二石貳斗八升五合

平野村

一高之百八拾七石貳斗七升五合

東谷村

一高之百二拾四石六升七合

寺宿村

一高之百九石四斗五升五合

十二所村

一高之百二拾八石七斗貳合

堀畑村

一 高武百二十九石六斗八升六合 高田村

一 高武百二十九石六斗九合 高田町

一 高百七拾貳石六斗貳升七合 宮内村

一 高百三拾七石六斗八合 法道寺村

一 高百七拾貳石六斗貳升八合 園村

一 高百拾九石七斗六升七合 宮田村

一 高百四拾二石貳升七合 高瀬村

一 高百貳拾貳石七斗八升八合 林垣村

一 高田百拾石之田四升合 寺内村

一 高田貳百二十平六百九拾石之田九升合

養父郡 百箇村

二方郡

一 高田拾貳石之田五升七合 高末村

一 高田拾八石之田四升五合 久谷村

一 高田百八拾石之田七升五合 對田村

一高百七石二斗五升五合

赤崎村

一高百九拾石貳斗七升五合

田井村

一高百七拾六石貳升五合

淡坂村

一高六石七斗四升

釜屋村

一高百六石七斗七升

居組村

一高百貳拾貳石貳斗四升五合

戸田村

一高百貳拾石八斗二升貳合

七釜村

一高百貳拾石二斗五升七合

新市村

一 高百三拾七石七斗二升八合 熊谷村

一 高百拾五石七斗二升八合 伊南村

一 高百四拾九石六斗七升七合 千原村

一 高六拾貳石六斗貳升九合 富脇村

一 高八拾四石六斗貳升貳合 越坂村

一 高四拾八石六斗八升八合 内山村

一 高百四拾四石二斗六升六合 菟村

一 高百四拾九石六斗六升六合 石橋村

一高百七拾之石二斗六升

岸田村

一高二百七拾之石八斗六升

丹古村

一高武百二拾武石六升五合

多子村

一高武百四石八斗五升五合

切畑村

一高百八石六斗六升四合

春本村

古者春本村

一高武拾九石四斗七升五合

塚村

一高百拾六石八斗七升九合

用古村

一高七拾之石九斗四升七合

金屋村

一 高百七拾七石八升貳合

多色地村

一 高百三拾三石貳斗六升七合

正法庵村

一 高百零拾二石貳斗貳升三合

和田村

一 高百零拾六石貳斗九升九合

指杭村

一 高百拾二石七斗七升貳合

清原村

一 高百零拾四石六斗三升

福富村

一 高百零七拾七石貳合

二日市村

一 高百零拾八石七升七合

芦原村

一高貳百九拾石又升五合

緒寄村

一高貳百石八斗三升八合

三谷村

一高貳百拾石三斗二升六合

朽谷村

一高百貳拾石四斗九合

古市村

一高貳拾七石三斗四升九合

檜尾村

一高貳百貳拾石八斗七升六合

井土村

一高貳拾石八斗貳升四合

細田村

一高貳百拾七石七斗五合

竹田村

一 高八拾四石二斗九升貳合

種尾村

一 高六拾六石七斗八合

千谷村

一 高九拾石二斗七升九合

海上村

一 高貳百貳拾九石八升貳合

塩山村

一 高四百貳拾二石七斗九升貳合

飯野村

一 高貳百四拾四石二斗八升八合

中辻村

一 高六拾二石八斗八升八合

桐園村

一 高百六拾二石四斗九升四合

祖園村

一高百六石斗六升二合 湯村

一高百八拾石二斗八升六合 秋長村

一高百八石斗七升七合 今園村

少高九千八百四拾石七斗六合

二方郡 又拾四箇村

七味郡

一 高百五石六斗七升七合

大窪村

一 高百二拾五石二升二合

奈良尾村

一 高八拾三石七斗七升八合

福定村

一 高百五石六斗七升七合

丹戸村

一 高九拾五石九斗九升二合

外野村

一 高四拾五石九斗七升七合

草出村

一 高百二拾五石六斗二升四合

梨ヶ原村

一 高貳拾八石貳斗八升貳合

河原場村

一 高貳拾八石九斗貳升貳合

小路比村

一 高百貳拾貳石六斗貳升八合

葛畑村

一 高百貳拾石貳斗六升貳合

別宮村

一 高八拾七石貳斗貳升八合

大野村

一 高四拾七石貳斗八升七合

八井岩村

一 高二百七拾八石六斗六升貳合

福園村

一 高四拾六石貳斗四升四合

穢多村

一 高貳百八拾八石貳斗二升六合 黒田村

一 高貳百又拾七石二升貳合 宿村

一 高貳百九石二升貳合 日新村

一 高之拾六石貳斗二升二合 作山村

一 高八拾八石四斗二升六合 本林脇村

一 高百之拾七石八斗七合 和地村

一 高之拾二石貳斗九合 池平村

一 高拾八石九斗七升九合 高坂村

一 高百九拾石又斗二升又谷 只大谷村

一 高百二拾石又斗九升又谷 中大谷村

一 高九拾石又斗六升又谷 大篠村

一 高貳百拾石又斗四升七合 市原村

古者加嶺山村

一 高百四拾石又斗二升又谷 耀山村

一 高百八拾石又斗六升又谷 高井村

一 高百六拾石又斗貳升又谷 寺河内村

一 高百九拾石又斗四升八合 大糠村

一 高百八石七斗五升

福西村

古者百姓町

一 高二百又拾九石八斗六升

村園町

一 高六拾八石六斗七升六合

麻田村

一 高九拾七石六斗六合

用野村

一 高八拾七石五斗五升六合

相田村

一 高九拾八石八斗五升六合

神坂村

一 高百六拾二石三斗七合

萩山村

一 高百七拾貳石三斗八升二合

板仕野村

一 高百六拾七石七斗貳升九合

長板村

一 高貳百貳拾七石七斗八升八合

熊波村

一 高百拾七石四斗八合

九味村

一 高百拾四石貳升貳合

和田村

一 高百貳拾四石四斗六升三合

入江村

一 高九拾九石貳斗貳升貳合

川會村

一 高百貳拾八石貳斗貳升三合

高津村

一 高百拾貳石貳斗貳升六合

長瀬村

一高百貳拾六石二斗二升貳合

味取村

一高八拾五石八斗八升六合

原村

一高七拾貳石五斗四升八合

長瀬村

一高百拾二石二斗六升

山田村

一高貳拾貳石九斗六升五合

塚村

一高貳百九石五斗三合

新屋村

一高貳百八拾九石二斗七升七合

秋園村

一高九拾七石七斗七升八合

東垣村

一 高六拾六石二斗九升七合

新治屋村

一 高百拾石六斗五升六合

佐坊村

一 高貳百拾四石二斗貳升

菅野村

一 高九拾九石九斗八升八合

貫田村

一 高八拾八石二斗四升五合

忠富村

一 高貳拾七石五斗八升五合

久須部村

一 高二拾六石九斗三合

穢多村

一 高八拾七石貳斗八升八合

石寺村

一 高百貳拾石四斗貳升四合

平野村

一 高百七拾石三斗四合

寶山村

一 高百六拾石貳斗貳升貳合

野間山村

一 高百五拾石九斗貳升三合

穢多村

一 高百拾石四斗七升貳合

大谷村

一 高百五拾石七斗九升貳合

城山村

一 高百九拾石六斗貳升貳合

神水村

一 高百六拾石貳斗三升貳合

神場村

一高百七石又斗又升

水間村

一高百四拾石又升六合

廣井村

少高八千七百八拾石六斗四升貳合

七味郡七拾二箇村

乳多郡

古者清冷寺村
八社宮村貳分村

一高千貳百又石四斗六升三合

清冷寺村

一高四百貳石三斗貳升四合

伏村

一高七百六拾七石九斗八升

加陽村

一 高四百四拾二石七升八合

上佐野村

一 高四百貳拾七石又斗七合

玄淵村

一 高四百八拾九石二斗貳升九合

中郷村

一 高四百三拾七石又斗四升九合

野々庄村

一 高四百貳拾八石又斗六升八合

池上村

一 高六百石七斗

大園寺村

一 高四百拾二石三斗六升八合

堀村

一 高四百四拾貳石七斗八升貳合

新 村

一高貳百石八斗九升貳合

松園村

一高貳百貳拾石七斗四升零

府市場村

一高百又拾七石六斗四升

多田屋村

一高百九拾八石又斗四升又合

宵田村

宵田村
古者地下村三ヶ村
岩中村

一高貳百七拾六石八斗五升零

國分寺村

一高六拾又石二斗七合

石立村

一高二百拾六石七斗貳升零合

夏栗村

一高百之拾又石又斗貳升九合

道場村

一高拾貳石七斗二升八合

海老原村

一高貳百拾石三斗二升三合

名魚村

一高貳百二拾石八斗七升

栗栖野村

一高貳百貳拾貳石三合

日置村

一高貳百八拾九石二斗二升八合

引野村

一高貳百七拾九石

上石村

一高貳百六拾八石二斗貳升三合

土居村

一高百七拾四石三斗

竹貫村

一高七拾石

江原村

一高百之拾之石之斗六升六合

山宮村

一高貳百拾六石貳斗又升

比埴村

一高百四拾石之斗又合

朽本村

一高百之拾之石六升

万場村

一高百六拾又石之斗五升

山田村

一高百八石之斗八升七合

万劫村

一高七拾九石四斗貳合

水口村

一高武百八拾貳石三斗七升六合 東河内村

一高武百四拾叁石三升八合 太多村

古者
柘中村柘床瀬村
柘下村柘洞山村四村

一高武百四拾四石貳斗又升 柘中村

一高武百四拾八石三斗八升貳合 水上村

一高武百八拾九石三斗 山本村

一高武百八拾六石貳斗貳升貳合 伏中村

一高武百三拾叁石貳斗 敷村

一高武百六拾石七斗又升 廣井村

一高八拾七石四斗六升

三所村

一高二百之拾九石二升四合

觀音寺村

一高百六拾四石二斗二升二合

芝村

一高百六拾四石七斗四升四合

猪子埴村

一高四百之拾六石四斗二升六合

石井村

一高百六拾六石六斗九升二合

猪之尻村

一高百六拾之石四斗六升八合

谷村

一高百之拾七石六斗四升二合

奈佐路村

一高百六拾八石又斗七升六合 河江村

古者安良川村

一高百之拾石又斗八升六合 荒川村

一高百六拾八石又斗八升七合 田之口村

一高百之百貳拾石又斗六合 伊福村

一高百之百拾九石又斗七升六合 和見村

一高百四拾石又斗八合 十戸村

一高百六拾四石又升 坂井村

一高百之百貳拾石又斗九升六合 野村

一 高九拾之石二斗貳升之谷 稻葉村

一 高二百四石六升 久田谷村

一 高百拾之石四斗七升四合 三原村

一 高貳百拾之石二斗四升 佐田村

一 高八拾九石六斗八升九合 庄境村

一 高貳百之石三斗四合 森山村

一 高貳百七拾四石貳斗六升七合 上郷村

一 高貳百八拾之石貳斗貳升 久斗村

一高武百二拾石七斗九升七合 栗山村

一高武百四拾石二斗二合 祢布村

一高武百拾石四斗二升二合 篠垣村

一高武百七拾九石貳斗八升七合 奥代村

一高拾四石八斗二升四合 阪村

一高武百八石貳升二合 羽尻村

一高二百又拾四石六斗貳升 伊府村

一高六百九拾六石三斗三合 芝村

出高之方九千九百九拾九石九斗四升六合

氣多郡七拾二箇村

城濟郡

一高貳百九拾九石二斗八升六合 佐野村

一高二百七拾二石二升七合 九日上市村

一高八拾六石七斗七升 九日市村

一高武百武石四斗二升四合

九日下町村

一高武百四拾七石二斗四升六合

大磯村

一高武百拾七石二斗六升四合

小尾濱村

一高百石九合

妙樂寺村

一高百六拾石九斗貳升七合

戸枚村

一高百八拾六石貳升九合

高尾村

一高百八拾石三斗九合

上陰村

一高武百二拾七石三升四合

新原村

一 高七百拾壹石貳斗貳升六合二分 豐園町

一 高百七拾七石七斗貳升 六地藏村

古者影田今森村

一 高四百石八斗貳升 今森村

今森村枝郷

一 高百拾五石八斗貳升 鹽津村

一 高二百貳拾石二斗貳升 江本村

今森村枝郷

一 高百又拾石 駄坂村

一 高百拾八石四升九合 本内村

一 高四百石九斗貳升 大篠園村

一高二百四拾石

中谷村

一高四百九拾六石二斗四升

河谷村

一高六百八拾八石二斗二升二合

百合地村

一高六百又拾又石二斗二升七合

五野村

一高貳百又拾七石四斗二合

梶原村

一高百九石二斗六升六合

樋田村

一高貳百貳拾貳石四斗六升貳合

南谷村

一高貳百八拾六石七斗九升二合

祥雲寺村

一 高二百七拾石二斗七升貳合

法花寺村

一 高七拾貳石七斗二升叁合

馬路村

一 高四百二拾石四斗貳升九合

下宮村

一 高百二拾石叁斗肆合

火櫃村

一 高百七拾石貳斗叁升叁合

舟町村

一 高百九拾石六斗七升八合

山本村

一 高百七石七斗四合

金剛寺村

一 高百九拾七石叁斗叁升九合

森村

一高武百貳拾六石九斗二升八合 富鴻村

一高六百拾六石四斗八升五合 野上村

一高貳百六拾八石九斗六升貳合 赤石村

一高貳百七拾七石零斗二升八合 下鶴井村

一高貳百二拾六石貳斗零升八合 飯谷村

一高貳百拾六石貳斗九升四合 畑上村

一高百貳拾九石七斗四升二合 三原村

一高貳百拾八石七斗四升八合 氣比村

一高百又拾之石斗七升三合 田結村

一高拾貳石七斗六升六合 津指山村

一高六拾石又斗五升六合 瀬戸村

一高百之拾七石貳斗九合 小鴻村

一高百六拾貳石貳斗七升八合 桃鴻村

一高之拾之石又斗九升六合 樂浦村

一高百七拾八石七斗五升六合 湯鴻村

一高百又拾六石九斗五升七合 今津村

一高貳百拾九石六升

戸鴻村

一高貳百七拾六石八斗七合

来日村

一高六拾六石九斗七升九合

结村

一高百八拾二石貳斗六升九合

簸礪村

一高百拾四石三斗六升七合

上山村

一高九拾六石七斗六升七合

伊須谷村

一高貳百拾七石七斗九升九合

郷野村

一高百貳石四斗六升八合

岩熊村

一高百之石七斗之升八合

新堂村

一高百九拾石六斗之升九合

瀧村

一高百貳拾貳石又斗四升之合

森津村

一高百之拾九石貳升貳合

一日市村

一高六百拾石之斗之升四合分

下陰村

一高八百九石八斗四升之合

福田村

一高貳百四拾九石六斗七升六合

岩井村

一高四百四拾之石之斗之合

朽江村

一 高六百九拾之石八升九合 宮井村

一 高百九拾之石又升又升六合 庄 村

一 高貳百八拾之石三升之升 吉井村

一 高四拾四石又升八升四合 野垣村

一 高百六拾四石貳升七升六合 福成寺村

一 高百八拾八石七升九升六合 大谷村

一 高貳百五拾之石八升三合 内町村

一 高百貳拾七石八升三升六合 舟谷村

一高武百九石七斗又升三合 过 村

一高百七拾石武斗五升合 目坂村

一高百拾石武斗五升七合 庄境村

一高百拾石六斗又升六合 正法寺村

一高武百千六百六拾石斗五升四合五分

城济郡七拾九箇村

美會郡

一 高七百六拾石七斗五升五合 竹野村

一 高百九拾四石貳升三合 湏井村

一 高六拾石零七斗六升三合 相谷村

古著 奥安本村 貳村

一 高貳百八拾四石九斗八升三合 奥安本村

一 高貳百七拾四斗貳合 刺谷村

一 高貳百貳石七斗七升五合 城南垣村

一 高四拾七石七斗四升六合 丹生沖浦村

一高八拾七石八斗五升

丹生上村

一高百四拾貳石九斗九合

丹生浦上村

一高貳百七石四斗二升二合

丹生地村

一高八拾六石四斗六升二合

九斗村

一高四拾石八斗二升二合

米地村

一高貳百六拾二石九升七合

下園村

一高貳百八拾八石貳斗六升八合

上園村

一高百八拾七石九斗七合

隼人村

一高百七拾四石三斗九升六谷 畑村

一高百七拾八石貳斗六升 三川村

一高百七拾九石八斗四升三谷 土生村

一高百拾五石九斗三升八谷 本見塚村

一高百拾五石九斗四升六谷 大森村

一高百七拾四石三斗貳升三谷 境村

一高百七拾五石六斗二升六谷 一日市村

一高百拾四石三斗 若松村

一 高又百又拾石九斗九升零 香垣村

一 高百之拾七石四斗九升 七日市村

一 高百貳拾石四斗三升零 夫田村

一 高二百貳石三斗六升貳合 下濱村

一 高六拾石八斗 油良村

一 高八拾六石九斗三升八合 油良村出地

一 高貳百貳拾四石貳升 守柄村

一 高之拾九石四斗三升七合 守柄村出地

一高六拾貳石八升

加麻野村

一高拾又石三斗貳升

加麻野村

一高貳百九拾八石又斗又升貳合

森村

一高貳百拾二石六斗又升

小原村

一高百四拾二石六斗二升八合

中野村

一高八拾四石六斗貳升九合

坂村

一高貳百四拾又石六斗九升六合

八原村

一高四拾八石貳斗六升四合

久斗山村

一 高四十八拾貳石六斗又升六合 余部村

古者 余部村 澧村 貳分村

一 高百九拾八石六斗九升九合 小城村

一 高四拾壹石七斗八升 神原村

一 高百貳拾石六斗貳升九合 泖又村

一 高百八拾八石九斗四升又合 河内村

一 高四拾壹石七升四合 門谷村

一 高六拾六石七斗九合 須野谷村

一 高百四拾貳石八斗貳升 桑野村

一 高八拾六石七升二合

河南岩村

一 高貳百六拾壹石七斗貳升四合 森本村

一 高百貳拾貳石七斗二升 坊園村

一 高二百拾貳石九斗九升二合 林村

一 高百九拾壹石九斗六升 下塚村

一 高八拾貳石八斗 大谷村

一 高九拾壹石貳升 金原村

一 高百二拾石七斗七升 東轉村

一高百石又斗四升二合

小丸村

一高七拾石二斗八升七合

芦谷村

一高百二拾石六斗貳升

鬼沖谷村

一高百九拾貳石九斗八升

須谷村

一高七拾七石九斗六升

園通寺村

一高七拾石二斗貳升貳合

川田村

一高百又拾八石二斗

草洞村

一高百又拾石九斗二升二合

切濱村

一高八拾六石七升二合

阿合谷村

一高八拾九石二斗七升

羽入村

一高貳百三拾石貳斗

松本村

一高貳拾四石貳斗八升

宇日村

一高貳石貳斗四升

田久日村

一高六拾石貳斗

間室村

一高貳百拾石三斗八升

三谷村

一高百三拾石貳斗七升

大谷村

一高百六拾六石之斗貳升

大野村

一高百之方千六百貳拾八石之斗九合

美合郡七拾貳箇村

出石郡

一高百六拾之石之斗肆升之合

奥山村

一高六百又拾又石之斗七升七合

矢根村

一高二百貳拾貳石之斗七升八合

唐川村

一高二百四拾五石二斗二升 本村

一高百貳拾八石二斗貳升貳合 太田市場村

一高八百之石二斗八合 中山村

古者中山村
虫生村貳ヶ村

一高二百又拾又石八斗貳合 日野龜村

一高二百貳石二斗六升貳合 上野村

一高二百四拾六石二斗三合 桐野村

一高二百八拾九石九斗七升 寺坂村

一高貳百九石九斗又升六合 水石村

一 高貳百九拾七石七斗六升七合 畑 村

一 高貳百六拾石六斗八升七合 河本村

一 高貳百六拾石三斗九升八合 天谷村

右者 天谷村 西谷村 貳ヶ村

一 高百三拾石三斗九升五合 出合村

一 高八拾石三斗七升九合 南尾村

一 高百六拾石貳斗三升九合 出合市場村

右者 出合市場村 日敏村 貳ヶ村

一 高貳百七拾石四斗六升四合 佐々木村

一 高貳百八拾石三斗六升六合 小谷村

一高二百四拾九石七斗七升二合 相田村

一高百又拾七石六斗二升四合 正法寺村

一高二百拾五石六斗四升七合 平田村

一高百四拾八石四斗二合 栗尾村

一高貳百拾五石七斗七升零 佐田村

一高二百八石七斗七升貳合 久畑市場村

一高百拾九石七斗八升貳合 後村

一高百又拾七石九斗四升貳合 中村

一 高百六拾六石四斗八升八合 小坂村

一 高貳百又拾二石四斗貳升貳合 大河内村

一 高三百又拾貳石六斗八升六合 薬王寺村

一 高七百四拾八石七斗八升六合 奥赤花村

古者 奥赤花村
曰赤花村 貳ヶ村

一 高百二石三斗七升三合 中赤花村

一 高百拾六石九斗貳升六合 坂津村

古者 中赤森村
奥赤森村 三ヶ村
曰赤森村

一 高九百又拾石七升三合 中赤森村

一 高九拾貳石三斗三升六合 坂野村

一 高七百九拾石七斗九升四合 出石町分

一 高八百六拾石三斗八升五合 弘原町分

一 高二百貳拾九石九斗八升六合 水止村

一 高八拾四石七斗九升九合 長砂村

一 高二百七拾九石貳斗三升 弘原中村

一 高二百六拾八石八斗貳合 弘原下村

一 高四百四拾八石九合 弘原上村

一 高百貳拾石四斗貳升貳合 瀬沼原村

一 高四拾五石七斗八升九合 細見村

一 高四拾五石九斗六升七合 荒本村

一 高四拾五石貳斗三合 福見村

一 高四拾八石三斗七升六合 暮坂村

一 高四拾六石六斗三升貳合 福居村

一 高四拾七石九斗七升八合 伊豆村

一 高四拾九石四斗七升零 五石村

一 高四拾八石六斗八升 三宅村

一 高二百四拾石六升五合

森尾村

一 高二百拾貳石七升六合

沱貝市場村

一 高二百七拾石八升七升六合

奥野村

一 高二百又拾石八升六合

奥小野村

一 高二百六拾石九升七升貳合

小野村

一 高二百九拾石四升貳合

宮内村

一 高二百貳拾八石貳升八合

坪井村

一 高二百七拾六石九升七升四合

袴狭村

一高四百六拾七石又斗四升八合 鴻 村

一高四百拾八石又斗七升貳合 田多地村

一高四百又拾之石七斗七升八合 安良村

一高七百四拾之石二斗四升八合 新山村

古者新山村
下新山村貳分村

一高四百九拾八石又斗二升八合 香垣村

一高四百拾貳石又斗八升八合 斤間村

一高四百四拾之石七斗六合 三本村

一高四百六拾貳石六斗又升零 大谷村

一高百拾七石之斗二升

九谷村

一高九拾之石又斗八升又谷

中谷村

一高百四拾七石又斗之升九谷

森井村

一高百八拾九石九斗六升

尾崎村

一高二百貳石七斗六升

多居村

一高二百七拾四石又斗貳升又谷

長谷村

一高百八拾七石八斗

三原村

一高九拾之石又斗六升

東里村

一高九拾貳石

日向村

一高百八石四斗九升

西野之村

一高八拾七石貳斗又升八合

高龍寺村

一高百拾八石四斗貳升六合

畑山村

一高百又拾石貳斗三合

倉見村

出高貳万八千七石貳斗貳升八合

出石郡八拾箇村

高郡合拾四万四千二百拾石八升四合三勺

村數六百貳拾三箇村

天保五年甲午十二月

明樂飛驒守

牧野中務

柑本兵五郎



