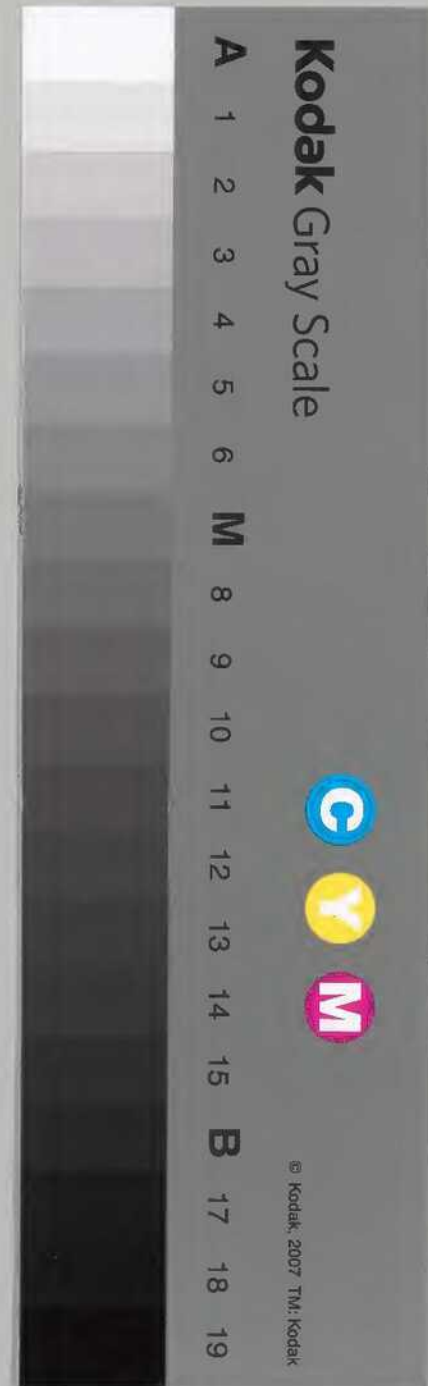


紀伊國郷帳

内閣文庫			和書類
函	冊	架	
七	八	八	
三〇	五七		

内閣文庫		
番號	和	3037
冊數	85 (65)	
函號	176	281

六十五



糊などで貼り付けられている部分がめくれない箇所があります。

綴じ部(喉部分)の文字など不鮮明な箇所があります。



紀伊國

伊都郡

一高百八拾六石二斗八升

下夙村

一高百八拾九石八斗八升八合

肖山村

古者願入山村

和三五三七 辨

一高田百七拾五石二斗四升八合 移村

一高田百八拾六石二斗四升 窪村

一高田百七拾七石八斗五升七合 萩原村

一高田百三石八斗五升八合 中村

一高田百七拾五石二升七合 鴻村

一高田百八拾六石二斗六升七合 東村

一高田百拾五石八斗四升七合 佐野村

一高田百拾石五斗 廣浦村

一高百又拾石六斗七升合 柏木村

一高百又拾石六斗九升合 大谷村

大谷村枝郷

一高百又拾石六斗九合 新在家村

一高百八石二升六合 大藪村

一高千貳百六石四斗二升九合 丁野町村

丁野町村枝郷

一高百二石又石七升 新田村

一高九百壹石四斗四升六合 妙寺村

一高百二石又石四斗九升九合 西飯降村

一高武百貳拾九石貳斗六升貳合 中飯降村

一高武百貳拾又石六升合 大畑村

一高武百拾六石五升貳合 經野村

一高武百貳拾八石貳斗六升 瀧村

東谷村 中畑村 五ヶ村
神野村 大久保村
古著 坂越村

一高武百貳拾貳石九斗六升合 東谷村

平川村 三ヶ村
下津川村
古著 大久保村

一高武百貳拾石九斗五合 平村

一高武百貳拾八石貳斗 廣口村

一高武百六拾八石貳斗九升五合 大野村

一高六百拾九石二斗六升貳合 名倉村

一高貳百七拾又石又斗又升貳合 入鄉村

一高又百八拾又石二升六合 小田村

一高七百八石二斗九升七合 古者名古為村 南名古為村

一高貳百八拾石七斗八升 古者名古曾村之內 北名古為村

一高六百七拾壹石壹斗四升六合 伏原村

一高貳百拾六石貳斗四升壹合 淨土寺村

一高二百八拾八石四斗八升六合 瑞場村

一高口百拾七石貳斗七升

学文路村

一高口百石三斗壹升又合

丹生川村

一高七百拾石貳斗三升又合

神野村

一高口百拾石九斗又升

岸上村

一高口百七拾九石貳斗八升又合

野村

一高口百貳拾石六斗三升又合

柏原村

一高口百拾石壹斗壹升又合

出塔村

一高口百貳拾石九斗八升又合

山田村

一高百貳拾三石二斗二合

吉原村

一高百拾二石七斗二升

山田村新田
吉原村廣野村

一高百又石七斗五升八合

田原村

一高百石七斗八升六合

上中村

一高百貳拾又石又斗八升七合下中村

一高百一拾貳石四斗七升貳合九重村

一高百七拾七石八斗六升八合

古者依實合村嵯峨谷村

一高百拾又石九斗又升八合

竹尾村

一高百拾石是斗七升合 市原村

一高百二拾石九斗六升合 東家村

一高百又拾石六斗五升合 寺原村

一高六拾石是升合 橋本村

一高百石是斗五升合 古俣田村

一高百六拾九石六斗五升合 原田村

一高百七拾石是斗八升合 妻村

一高百七石又斗八升合 河瀬村

一高百六十九斗六升九合

下兵庫村

一高百八拾又石三斗貳升六合

上兵庫村

一高百九拾壹石七斗貳升壹合 中鴻村

一高百九石八斗貳升六合

中下村

一高百七拾八石七斗六升九合

芋生村

一高百六拾九石六斗貳升貳合

古者密井村 村 村 村 密井村

一高百八拾六石八斗三升七合

上夙村

一高百八拾貳石又斗貳升八合

下上田村

一高貳百九拾石六斗九升合 中道村

一高貳百又拾又石七斗六升合 赤塚村

一高貳百拾石三斗二升 玄野村

一高七拾六石三斗貳升合 只野村

一高又拾又石三斗貳升合 須河村

一高貳拾六石又斗八升合 谷奥深村

一高百拾九石貳斗六升合 彦谷村

一高百七拾石貳斗又升合 小原田村

一高百七拾石二斗八升

葛蒲谷村

一高百八拾石六升四合

辻村

一高百九拾石七斗七升五合

橋谷村

一高百又拾石二斗八升三合

慶賀野村

一高百又拾石三斗八升三合

矢倉原村

一高百又拾石六斗七升五合

板本村

一高百又拾石三斗二升

馬場村

一高百又拾石六斗七升四合

胡麻生村

一高百拾石貳斗貳升貳合

細川村

一高百七拾六石三升貳合

境原村

一高百拾石三斗又升貳合

杉尾村

一高百八拾石貳斗六合

霜草村

一高七拾石三斗壹升七合

山内村

一高貳百貳拾九石壹斗九升壹合

平野村

一高貳拾六石九斗壹升貳合

大瀧村

一高拾壹石七斗又升九合

中南村

古者大瀧村之門

一高之拾石九斗八升又合

古者大隴村之角

新村

一高八石五斗九升

古者大隴村之角

池窪村

一高之拾石七斗六升

古者大隴村之角

北寺村

一高之拾九石五斗九合

古者大隴村之角

築瀨村

一高之拾六石三斗八升又合七斗

古者大隴村之角

峯村

一高之拾七石三斗六升

古者大隴村之角

龍谷村

一高之石五斗八升又合

古者大隴村之角

臼谷村

一高之石三斗六升

有中村

一高七拾七石以斗又并二合 湯川村

一高八拾九石七斗二升二合六分 西峯村

一高拾石三斗以并八合 下宿村

一高拾七石以斗又并二合 市平村

一高六拾九石九斗壹升四勺 北又村

一高百又石七斗壹勺 河根村

一高八拾七石又斗貳升四合 西郷村

一高八拾貳石七升八合 東郷村

古者麻尾

古者麻尾

古者麻尾

古者北又村里河村
北又村久保村
北又村

一高百貳拾三石七斗八升九合

細川村

一高八拾五石三斗貳升六合分

椎手村

一高百貳石三斗貳升四合

上古澤村

古者古法布

一高百拾九石七斗八升七合

中古澤村

古者古法布

一高百三拾五石又斗六升七合

下古澤村

古者古法布

一高八拾七石三升四合

笠本村

一高貳百拾八石三斗七升六合

上天野村

古者上天野村

一高貳百又拾六石八斗六合

下天野村

一高拾六石貳斗又升三合

神田村

一高九拾貳石叁斗七升九合

折細原村

一高百石二斗四升叁合

古者以村三石
早川村

一高六拾叁石八斗七升八合

古者以村三石
早山村

一高以拾九石又斗又升

古者以村三石
日高村

一高百拾九石三斗貳升六合六分

古者以村三石
御所村

一高以百拾二石又斗三升

古者以村三石
上番村

一高百八拾六石七升八合

苑坂村

一高武百九拾石八斗又升壹合 志賀村

一高九拾九石二斗又升二合七夕 新城村

一高百九石八斗九升貳合五夕 中村

一高百二拾壹石七斗又升貳合 筒香村

一高百七拾石九斗七升合三夕 富貴村

富貴村枝郷

一高又拾貳石九斗六升 桑原村

一高百又拾六石九斗貳升貳合四夕 向副村

古者向副村之内

一高又拾石二斗七升七合三夕 賢堂村

一高七拾九石八斗

横庄村

一高貳百天拾九石六斗壹分九厘

清水村

一高六拾九石七斗二升七合二分壹厘

馬場村

一高八拾八石貳斗貳升七合七分

町田村

一高八拾八石貳斗二升九合

田宮村

一高天拾二石九斗五升

西畑村

一高天拾八石六斗二升

東畑村

一高貳百九拾貳石七斗肆升六合壹分九厘

山本村

一高百拾石二斗八升 慈尊院村

一高百九拾石二斗八升 山崎村

一高百八拾石二斗八升 教良寺村

一高百貳拾石九斗貳升合九勺 三谷村

一高百拾六石六斗貳升合三勺 足井村

一高八拾九石八斗九升合七勺 寺尾村

一高百九石二斗八升 平沼田村

一高九拾六石貳斗五升九合 皮張村

一高百又拾石七升三合

淡田村

一高百又拾石七升三合又五升

伊都郡百又拾七箇村

那賀郡

一高百九拾九石六斗三合

吉田村

一高百六拾貳石四升三合

山村

一高百六拾壹石七升八合

境谷村

一高九拾二石二升九合

古者鷺川村
押川村

一高貳百八拾六石九斗又升八合

相谷村

一高八拾壹石二斗二升二合

古者野村
原村

一高百八拾七石八斗九升

白草村

一高八拾二石八斗貳升八合

中野
黒木村

一高千八拾壹石二斗壹升七合

中野村新田
黒木
中嶋村

一高又百七拾九石六升二合

令池村

一高百七拾壹石七斗又升九合

湯窪村

一高百廿拾石又斗貳升又合

赤垣内村

一高六拾石又斗九升又合

馬場村

一高又百廿拾石又斗六升又合

曾屋村

一高百廿拾石又斗壹升又合

金屋村

一高百九拾石又斗二升又合

畑色村

一高百又拾石九斗七升又合

波分村

一高百又拾石二斗二合

西安上谷村

一高百貳拾石貳斗七升又合

奥安上谷村

一高千二百六拾石六斗壹升壹合西坂本村

一高九拾六石二斗九升壹合

古者天下計村
尺ヶ辻村

一高二百二拾石二斗六升壹合

森村

一高百八拾石二斗八升壹合

堀口村

一高二百五石九升壹合

荊本村

一高二百八拾九石二斗八升壹合

西野村

一高百六拾石六斗八升壹合

宮村

一高二百拾石八斗八升壹合

清水村

一高百六拾三石六斗五升八合

高瀬村

一高七拾六石二斗五升七合

備前村

一高六拾九石八斗五升九合

中迫村

一高百八拾七石九斗四升八合

川尻村

一高百八拾九石六斗六升五合

今中村

一高六拾八石三斗五升九合

野上野村

一高百拾三石四斗七升三合

山田村

一高百八石六升六合

北大池村

一高百七拾石口斗壹升八合 東坂本村

一高百六拾石六斗又升 新田廣善村

一高百七拾石七斗六升三合 水栖村

一高百拾石六斗貳升九合 大町村

一高百拾石八斗七升八合 高塚村

一高百拾石七斗八升八合 溝川村

一高百九拾石三斗九合 園田村

一高百八拾石八斗七升三合 南大池村

一高六百七拾貳石八斗貳升又合 西國分村

一高七百拾又石七升又合 東國分村

一高八百拾石九斗九升 皮田

東國分村枝郷

一高八百七拾八石七斗二升又合 西之谷村

一高貳百貳石八斗貳升九合 今畑村

一高貳百拾貳石八斗九升七合 中畑村

一高六百拾又石二斗又合 古有神通畑村 神通村

一高千又百七拾六石二斗又合 勢田村

一高田百廿拾石又斗九升八合 重行村

一高田百九拾石又斗二升二合 新村

一高田百拾石又斗七升二合 神領村

一高田百拾石又斗六升二合 東山田村

一高田百廿拾石又斗七升二合 西山田村

一高田百七石又斗二升二合 北中村

一高田百石又斗九升八合 南中村

一高田百石又斗九升八合 古和田村

一高六首二拾八石八斗七升又谷 豊田村

一高六首二拾七石八斗八合 登尾村

一高六首二拾六石八斗八合 枇杷谷村

一高六首二拾五石八斗八合 東二谷村

一高六首二拾四石八斗九升 中二谷村

一高六首二拾三石八斗又谷 下井坂村

一高六首二拾二石八斗六升七合 皮田

下井坂村校郷

一高六首二拾一石八斗二合 中井坂村

一高二百八拾石六斗五升六合 畑野上村

一高二百拾九石六斗二升 尾崎村

一高二百貳拾八石七斗二升九合 苑野村

一高二百六拾石七斗七升六合 上野村

一高二百拾貳石七斗二升七合 馬場村

一高二百拾石又二斗九升六合 西大井村

一高二百拾七石六斗七升二合 東大井村

一高二百貳拾石四斗貳升六合 邊古村

一高千石七拾石五斗八升八合 打田村

一高千石九拾石六斗八升八合 窪村

一高千石六拾七石七升七合 竹房村

一高千石拾三石六斗六升八合 黒土村

一高千石拾九石二斗九合 廣野村

一高千石七拾石二斗五升八合 北大井村

一高千石九石八斗九升八合 赤尾村

一高千石拾石石武斗八升八合 勝神村

一高百七拾九石五斗七合

高野村

一高百四拾石七斗五升

足村

古者辰村即足村

一高百拾石七斗五升

満屋村

一高百又拾石二斗八升

新在家村

満屋村枝郷

一高千拾石九斗九升

吐前村

古者吐前村

一高千二拾石五升

大垣内村

一高千百拾石七斗五升

金谷村

一高六百拾石五斗八升

田中村

一高上首九拾石七斗八升貳合 新店村

一高上首又拾石壹斗壹升貳合下貳毛村

一高七百六拾石九斗九升六合 上貳毛村

一高百貳拾石貳斗貳升壹合 山崎村

一高上首八拾石貳斗六升壹合 九栖村

一高上首九拾石九斗八升六合 北山村

一高上首九石貳斗壹升壹合 前田村

一高九百貳拾石又斗九升 神戶村

一高百六拾五石九斗八升九合 鳥居村

一高百九拾八石六斗六升九合 國主村

一高百六拾五石七升九合 宮村

一高百八拾四石七斗七升九合 長山村

一高百六拾五石二斗八升七合 長原村

鳥居村宮村新田
國主村長村新田

一高百九拾五石二斗八升九合 上野山村

一高百九拾五石八斗六升九合 尾寺村

一高百六拾七石二斗七合 西山村

一高貳百拾貳石貳斗壹升七合 高津村

一高貳百拾壹石貳升二合 孟子村

一高貳百拾八石貳斗八升二合 野尻村

一高貳百拾石六斗六升二合 七山村

一高貳百貳拾九石貳升六合 原野村

一高貳百九拾石壹斗貳升二合 下津野村

一高貳百八拾七石九斗九升 別院村

一高貳百八拾石貳斗九合 中村

一高百九拾貳石九斗二升六合 冲野村

一高百拾石七斗二升六合 本津村

一高百又拾六石九斗貳合 椋木村

一高百九拾七石七斗貳升七合 溝口村

一高百八石五斗 新村

一高百石九斗又升五合 小畑村

一高百貳石又升二合 勸木村

一高百七拾七石九斗八升六合 柴目村

一高武百二拾石二斗五升九合長谷村

一高武百七拾石二斗五升三合福井村

一高六百二拾石二斗九升五合下依之村

一高武百七拾石五斗九升六合奥依之村

一高百七拾石九斗貳升東上谷村

一高七拾石七斗七升九合西上谷村

一高百拾石二斗二升三合赤沼村

一高武百二拾石七斗五升八合海老谷村

一高武百八拾石七升貳合

冷水村

一高武百八拾石八斗貳升九合

次谷村

一高武百石二斗七升壹合

九品寺村

一高千七拾貳石貳斗八升壹合

上田井村

古者上田井村貳村

一高六百八拾石八斗壹升六合

南志野村

一高六百貳拾八石二斗八升六合

北志野村

一高六百六拾石壹斗壹合

北長田村

一高六百石二斗八升三合

長田中村

古者中村

一高武百二拾貳石貳斗貳合

鴻村

一高武百貳拾貳石八斗七升九合

深田村

一高武百貳拾九石八斗貳升壹合

松井村

一高武百拾貳石八斗貳升壹合

粉川村

古有粉川村或村
中如村或村

一高武百六拾貳石七斗八升壹合

東毛村

一高武百拾八石六斗七合

中山村

一高武百拾石貳斗貳升六合

藤井村

一高武百八拾石貳斗貳升六合

楯垣村

一高百二十九斗九升六合

中津川村

一高百七拾三石二斗貳升二合

東河原村

一高貳百四拾六石七斗七合

西河原村

一高貳百七拾六石九斗九升貳合 上丹生村

一高貳百六石九升貳合

下丹生村

一高貳百四拾貳石六升壹合

古者
切畑村
武生村
葛谷村

切畑村

一高貳百五拾貳石七斗六升七合 野上村

一高貳百五拾三石五斗一升六合 馬宿村

一高田百九拾石八斗二升九合 樽宿村

一高田百拾石八斗二升七合 東野村

一高田百八拾石七斗五升六合 井田村

一高田百八斗五升五合 井田村
東野村
池田村

古
藤崎村

一高田百七拾石八斗五升六合 池田村

池田村

一高田百六拾石七斗五升六合 西之芝村

一高田百六拾石七斗五升六合 西野村

一高田百六拾石七斗九升八合 後田村

一高七百八拾九石五斗二升二合 市場村

一高六百八拾石三斗九升三合 穴伏村

一高五百八拾六石八斗六升八合 西野山村

一高四百八拾九石五斗六升七合 古者中村 江川中村

一高三百八拾石七斗八升二合 下村

一高二百八拾石七斗九升 古者 平野村 林峯村 村田村 中尾村 佃村 尾村 平野村

一高一百八拾六石五升二合 上村

一高一百八拾石五斗八升八合 新在家村

一高百九拾六石八斗九升四合

別新村

古者麻生津北殿村之内

一高百八石八斗貳升貳合

森多涌村

古者麻生津北殿村之内

一高七拾八石貳斗七升七合

中村

古者麻生津北殿村之内

一高百五石八斗又升六合

横谷村

古者麻生津北殿村之内

一高八拾石壹斗又升六合

赤沼田村

古者麻生津北殿村之内

一高百七拾六石六斗壹升二合

西殿村

古者安良美村之内

一高百六拾七石壹斗七升壹合貳勺安良美村

一高百五拾壹石九斗九升四合安杉原村

一 高百七拾七石八升二合

遠方村

一 高百七拾九石九斗八升六合

荒川

市場村

一 高百七拾七石七斗八升六合

古者 荒川 市場村角

加和村

一 高九百石

荒川

上野村

一 高百七拾七石八斗

荒川新田

昭谷村

一 高百七拾七石八斗九升二合

神田村

一 高百七拾七石八斗

小路村

一 高百九拾石八斗八升六合

古者 調月村 昭谷村

調月村

一高千石九拾八石七升貳合古者平林貳合貴志北村

一高百二拾六石八升六合古者五割中苗村

一高二百九拾六石七斗七升六合古者五割之内下苗村

一高百七拾五石九合 黒川村

一高百貳拾六石五斗貳升二合 善田村

一高八拾五石八斗六升七合 大原村

一高百九拾二石九斗貳升七合 野田原

一高六拾七石五斗貳升 垣内村古者細野

一高百九拾壹石貳斗貳升貳合

中津細樹

一高八拾壹石六斗六升六合

園明寺村

一高六拾九石八斗九升五合

勝谷村

一高六拾二石七斗壹升四合

口鄉村

一高八石壹斗六升七合

細野新田
根来窪村

一高三拾四石八斗四升壹合

古有真田
井関村

一高八拾七石壹斗六升

荻原路村

一高七拾二石壹斗壹升壹合六分

北野村

一高貳拾壹石貳斗七升七合

西峯村

一高百五拾石九斗壹升

藁垣内村

一高六拾貳石六斗七合七勺

宮村

一高八拾石三斗壹升八合

東野村

古者志賀野東野村

一高百石壹斗七升

西野村

一高五拾九石六斗九合

岡本原村

一高四拾六石六升壹合

釜籠村

一高四拾石八斗二升八合

松瀬村

一高九拾六石九斗五升八勺

谷口村

一高八拾七石二斗五升七合

宮村

一高七拾二石貳斗七升六合貳勺馬場村

一高貳百拾貳石九斗五合

毛原 上村

一高百拾石二斗六升七合

毛原 宮村

一高貳百拾八石五斗五升七合

毛原 中村

一高百六拾七石二斗五升六合

毛原 小西村

一高百七拾七石七斗七升八勺

下村

一高百拾九石七斗五升七合

古者
新田村 即今村

横河谷村

一高百貳石六升四合

龍野川村

一高百貳拾石壹斗六升

田村

一高二拾石八斗四升五合貳勺

菅澤村

一高七拾八石九斗九升貳合

松ヶ峯村

一高貳拾七石六斗七升四合

今西村

一高五拾二石六斗壹升二合

桂瀬村

一高八拾六石八斗壹升八合

高畑村

一高百貳石貳斗貳升貳合

赤木村

一高百三石六斗九升貳合

藤瀧村

一高拾石八斗五升貳合

古有藤瀧村之丙
明副村

一高百三拾石九斗九升六合

大角村

一高百九拾石三斗六升九合

市場村

一高貳百貳拾石五斗七升

福田村

一高六拾石五斗九升五合

永谷村

一高百八拾石九斗九合

津川村

一高七拾七石二斗八升零

樋下村

古者津川村之内

一高百八拾石九斗二升零

野中村

一高百拾九石三斗二升零

安井村

一高百拾石八斗八升零

南畑村

古者安井村之内

一高百二拾石八斗五升零

三尾川村

一高百八拾石二斗五升零

上井村

一高百二拾石三斗六升

箕六村

一高百拾石五斗七升零

坂本村

一高貳百貳拾石八斗石并石合 梅本村

一高百又拾石貳斗并石合 古者梅本村之内 中田村

一高百貳拾石六斗貳升 古者梅本村之内 新店村

一高百貳拾石七斗并石 福井村

一高貳拾石貳斗七升石合 小野村

小高九万七百貳拾石貳斗七升七合石并石

那賀郡新田村

名草郡

一高千七百貳拾石壹斗壹升

中野鴻村

中野鴻村支那

一高百貳拾石八斗二合

南出鴻村

中野鴻村支那

一高貳拾石九斗貳升壹合

北出鴻村

一高千百九拾石壹斗貳升

有本村

一高百拾石八升九合

新在家村

一高千貳拾石貳斗貳升貳合

加納村

古者松鴻村
新田村

一高九百六拾石壹斗壹升八合

松鴻村

一高百六十七斗六升九合

小豆嶋村

一高七百一拾石九斗五升九合

西田井村

一高百九拾二石二斗八升

北村

一高六百六拾七石九斗六升九合

永穗村

永穗村新田

一高百拾七石七斗九合

新村

一高百九拾二石九斗五升七合

嶋村

一高七百拾二石五升

楠本村

一高九百一拾二石五升八合

川邊村

一高尾百貳拾壹石に并五合

古者山宮村

里村

一高尾百八拾七石五斗に并

平園村

一高尾百九拾九石五斗八升二合

古者中筋村
日延村武井村

中筋村

一高尾百九拾壹石に并貳合

谷村

一高尾百六斗五升九合

湯産谷村

一高尾百拾七石九斗七升七合

龍畑村

一高尾百拾石三斗五升壹合

落合村

一高尾百八拾石八斗八合

別所村

一高六首二拾石三斗肆升八合 西村

一高六首八拾石五斗九升九合 黒谷村

一高六首二拾九石三斗九升壹合 藤田村

一高六首二拾石三升八合 上野村

一高六首拾石三斗九升八合 神波村

一高六首貳拾石三斗肆升八合 宇田森村

一高六首拾石六斗肆升二合 北野村

一高九首九拾石三斗肆升九合 弘西村

一高九百六拾六石八斗八升九合 府中村

一高百八拾壹石五升二合 田屋村

一高千百七石七斗六升九合 直川村

一高千貳拾七石八斗八升壹合 六斗谷村

一高千貳百七斗八升壹合 茵郭村

一高六百八石二斗五升二合 善明寺村

一高六百八石八斗二升 大谷村

一高三百九拾二石七斗壹升七合 平井村

一高七百廿拾石五斗貳升二合 栗谷村

一高六百廿拾石四斗六升 古者岸中村 中村

一高五百廿拾石四斗九升 梅原村

一高四百貳拾石五升六合 中野村

一高千五百廿拾石五斗貳升二合 松江村

一高八百拾石六斗七升二合 古入村

一高七百貳拾石九斗八升二合 延時村

一高六百九拾石九斗六升六合 古者向井村 向村

一高武百尺拾九石武斗三井谷 次郎丸村

一高武百七拾六石武井谷 梶取村

一高武百五拾六石八斗武井 福鴻村

一高武百武拾石三斗武倉 市小路村

古者樽皇中村

一高武百六拾七石三斗 中ノ村

一高武百五拾八石七斗八升 粟村

一高武百九石五斗七升八合 帆鴻村

一高武百尺拾六石四斗六升八合 船新村

一高二百拾七石七斗四升五合

野崎村

一高二百貳拾九石六斗九升三合

北鴻村

一高二百拾九石四斗五升

宇治村

一高七百五石貳斗三升六合

鷺森村

一高千六拾六石貳斗五合

園町

一高八百五石九斗五升貳合

新内村

一高四百貳拾九石四斗四升四合

吉田村

一高六百貳拾石五斗二升

黒田村

一高千貳百貳拾九石五斗四合 太田村

太田村新田

一高百貳拾七石四斗五升 出水村

一高百貳拾九石七升五合 北出瀨村

一高百貳拾七石九斗貳升四合 手平村

一高百貳拾石五斗七升五合 出瀨村

手平村新田

一高貳百貳拾石八升六合 南出瀨村

一高七百七拾七石四斗六升六合 杭瀨村

一高九百貳拾石八斗六升 中瀨村

一高六百廿六石八斗六合 田尻村

一高六百廿六石七斗五升貳合 坂田村

一高六百廿六石九斗九升壹合 和田村

一高六百廿九斗九升壹合 神前村

一高七百廿九石七斗四升壹合 井邊村

一高八百廿八石六斗八升貳合 津秦村

一高八百拾壹石五斗壹升貳合 有家村

一高八百拾九石九斗七升 秋月村

一高千貳百七拾九石八斗五升六合鳴神村

一高千七百拾九石五斗貳升六合栗栖村

一高貳百拾石貳斗九升六合出鴻村

栗栖村枝郷

一高千九百貳拾石貳斗六升七合岩橋村

一高八百九拾七石貳斗五升六合下和統村

一高六百拾石二斗五升六合中村

一高六百九拾六石貳斗九升六合井口村

一高六百七拾八石貳斗四升六合関戸村

一高千貳百七拾石貳斗七升 祿直村

一高九百六拾石貳斗七升 布施屋村

一高貳百拾石貳斗七升 明王寺村

一高九拾石六斗二升 矢田村

一高貳百拾石六斗二升 鹽谷村

一高貳百拾石六斗二升 平尾村

一高貳百拾石六斗二升 本枕村

一高貳百九拾石六斗二升 永山村

一高首九拾八石貳斗貳升九合 中 村

一高首八拾石八升貳合 大河内村

一高首八拾石七斗貳升九合 南畑村

一高首六拾石六斗九升壹合 黒岩村

一高首六拾石八斗七升壹合 坂井村

一高首七拾石五斗壹升貳合 小野田村

一高首貳拾貳石五斗貳升壹合 黒谷村

一高首拾石五斗貳升 境原村

一高百三石三斗九升九合

頭陀寺村

一高六拾石貳升五合

夙村

一高百七拾七石四斗六升零

奧須統村

一高百貳拾九石貳斗壹升零 伊太新曾村

一高百貳拾壹石三斗壹升零 口須統村

一高千五拾壹石九斗五升零 吉禮村

一高百八拾七石五斗五升 古者園埦村 西村

一高百貳拾石四斗四升零 古者園埦村之西 寺内村

一高首六拾九石貳斗貳升貳合 古者國境村三角 小井穗村

一高首貳拾九石七斗六升貳合 三葛村

一高首拾六石五斗八合 布引村

三葛村新田

一高首八拾八石九斗七升 紀拜寺村

一高九百拾壹石七斗貳升壹合 内原村

一高六百六拾五石壹斗貳升壹合 毛見浦

一高百五拾八石六斗五升貳合 船尾村

一高首八拾五石六斗貳升壹合 黒江村

一高千百九拾八石九斗六升六合 園田村

一高六百八拾二石八斗八合 吉原村

一高貳百八拾二石七斗貳升六合 廣原村

一高千百八拾八石七斗四升六合 冬野村

一高千貳百二拾二石七斗貳升六合 朝日村

古者朝日村秋村

一高七百七拾八石六斗六升六合 本渡村

一高貳百八拾二石六斗六升六合 井戸村

一高六百拾七石八斗貳升六合 相坂村

一高武百六拾六石八斗五升九合松原村

一高武百五拾三石二斗五升六合馬場村

一高武百五拾九石二斗五升六合江南村

一高武百七拾八石八斗二升八合新出嶋

相板村馬場村
松原村江南村
出作

一高武百三拾五石九斗九升六合仁井邊村

一高武百七拾四石八斗五升六合藥勝寺村

一高武百七斗二升五合小瀬田村

一高武百六石二斗八升六合多田村

一高千百六拾九石七斗六升六合 日桑村

一高百四拾石二斗 井田村

一高百五拾六石三斗五升六合 日方浦

一高六拾七石三斗五升 神田浦

一高八拾石三斗八升六合 中村

古者大野中村

一高百四拾石六斗六升 幡川村

一高五拾石七斗五升六合 山田村

一高千三拾石五升六合 重根村

一高首三拾石九斗并谷 別所村

一高武百貳石七斗六升六合 極澤村

一高六首四拾石五斗七升五合 東畑村

一高二首七拾石九升八合 谷高浦

一高貳百九拾石三斗五升六合 鳥居浦

一高四首四拾七石七斗五升六合 藤白浦

一高貳百六拾石三斗四升九合 冷水浦

一高八分七千九百七拾九石九斗七合

名草郡百五拾箇村

海部郡

一高八拾貳石又斗九升四合 大川浦

一高貳百拾壹石九斗九升四合 深山村

一高千貳百九拾石二斗八升四合 加太浦

一高二百貳拾三石二斗八升

磯原浦

一高二百六拾九石二斗八升

本原浦

一高二百貳石七斗二升

日野村

一高二百九拾九石二斗五升

西庄村

一高二百九拾九石二斗五升

本村

一高二百六拾五石二斗五升

榎原村

一高二百七拾五石七升九合

小屋村

一高二百七拾三石九升

湊村

一高千石百二拾石二斗七合四勺西濱村

一高七百六拾石二斗七合閔戸村

一高百貳拾石六斗八合今福村

一高九拾石八斗九升二合古者 雞賀崎村雞賀崎浦

一高九百九拾石六斗六升古者 和歌村 武吉村和歌浦

一高百貳拾石二斗八合宇須村

一高百二拾石二斗六升塩屋村

一高七百拾石七斗二升五合小雞賀村

一高武百貳拾貳石八斗貳升叁合 橋本村

一高武百九石貳斗七合 小松原村

一高武百貳拾貳石二斗貳升叁合 曾根田村

一高武百六拾六石貳斗貳升九合 百垣内村

一高武百七拾壹石壹斗六升貳合 引尾村

一高武百貳拾石八斗八升叁合 興村

一高武九拾石五斗壹升叁合 笠畑村

一高武百七拾九石六斗七升貳合 大窪村

一高武百拾六石二斗八升五合 市ノ坪村

一高武百七拾七石二斗七升四合 沓掛村

一高武百拾九石二斗七升四合 青枝村

一高武百拾九石七斗二升二合 中古者加茂中村村

一高武百八拾五石九斗五升三合 小南村

一高武百貳拾六石八升貳合 梅田村

一高武百八拾九石貳斗二升二合 下村

一高武百貳拾石壹斗六升九合 黒田村

一高百拾三石七斗八升二合 塩津村

一高貳百拾三石五斗七升五合 丁 村

一高貳百三拾六石七斗七升五合 九田村

一高貳百三拾貳石貳斗六升六合 大崎浦

一高七百貳拾六石五斗五升九合 方 村

一高貳百八拾壹石七斗八合 上 村

一高貳百八拾八石七斗七升九合 小畑村

一高貳百八拾壹石貳斗五升貳合 小原村

一高百三拾石七斗六升合 下津浦

一高百拾石七斗九升 鰐川村

一高百五拾石八斗六升合 古者耕
新田村或村 柘里村

一高百七拾石六斗六升合 柘濱村

一高百八拾石九斗八升合 三尾川浦

一高百六石九斗六升合 衣奈浦

一高七拾石六斗六升合 小引浦

一高百八拾石七斗七升合 大引浦

一高七拾七石二斗二升二合

神谷浦

一高四首七石二斗五升九合

吹井浦

一高百七拾九石七斗五升二合

江駒浦

一高百四拾五石二斗五升九合

里村

古者里横濱村武村

一高百三拾四石二斗八升九合

門前村

一高百七拾五石八斗四升九合

中村

一高百四拾八石二斗五升九合

畑村

一高百九拾九石六斗七升

阿戸村

古者阿戸村武村

小高武方字千七百八拾石七斗八升八勺

海部郡 八拾九箇村

在田郡

一高武百八拾石七斗八勺

畑村

一高百八拾石七斗八勺

道村

一高百八拾石六斗八升八勺

瀧村

一高七百九拾石以斗九合

龍川原村

一高六百九拾石以斗九合

南村

一高六百七拾石以斗九合

東村

一高六百七拾石以斗九合

湏谷村

一高六百九拾石以斗九合

中番村

一高六百七拾石以斗九合

西村

一高六百九拾石以斗九合

早尾村

一高六百九拾石以斗九合

过堂村

一高千首九拾石六斗五升合 千田村

一高千首三拾石八斗九合 中鴻村

一高千首石八斗八升合 山田原村

一高千首八拾石六斗五合 野村

一高千首石六斗八升 新堂村

一高千首拾石石六斗八升合 箕鴻村

一高千首拾石石六斗八升合 北溪村

古者北溪村
砂濱村
即今村

一高千首六拾石石六斗八升合 小豆鴻村

一高武百七拾九石八斗八升合 古深見村

一高武百貳拾石五斗七升 山地村

一高武百九拾石八斗八升合 田村

一高武百八拾石八斗七升合 栖原村

一高千貳百六拾石五斗貳升合 湯淺村

湯淺村枝郷

一高武百壹石六斗八升合 別所村

一高武百三拾石壹斗八升 長川村

一高武百八拾石九斗五升合 山田村

一高尾百八拾石八斗二升五合 青木村

一高千石百八拾貳石七斗八升五合 廣村

一高六百拾石八斗貳升 山本村

山本村
古有池上村三ヶ村
小浦村

一高二百拾石七升六合 和田村

一高二百九拾石六斗五升貳合 西廣村

一高貳百八拾石八斗五升五合 唐尾村

一高二百拾石七斗九合 中野村

一高二百九拾石七斗六合 今屋村

一高百八拾石不斗并奉合 殿村

一高百拾石不斗并奉合 河瀬村

古者河瀬村武村
麻之瀬村

一高百五拾石不斗并奉合 上津本村

一高百拾石不斗并奉合 下津本村

一高百貳拾石不斗并奉合 前田村

一高百三拾石不斗并奉合 井関村

一高百貳拾石不斗并奉合 柳瀬村

一高百六拾石不斗并奉合 中村

一高武百七拾六石七斗五升貳合 名鴻村

一高武百貳拾六石八斗九升貳合 熊井村

一高七百拾五石八升九合 奥村

一高武百拾石三斗三合 中野村

一高武百九拾五石六斗八升貳合 土生村

一高百七石五斗六升三合 夙村

一高百拾貳石貳斗五升貳合 水尻村

一高百六拾貳石貳斗八升六合 明子寺村

一高七百六拾八石貳升四合 天満村

一高千貳百拾壹石六斗七升九合 下津野村

一高八百三拾貳石六斗九升貳合 野田村

一高三百貳拾九石四斗九升四合 小嶋村

一高六百四拾壹石六斗九升四合 中嶋村

一高三百又拾六石三斗七合 長田村

一高貳百又拾又石九斗七升貳合 角村

一高三百七拾壹石七斗三升九合 中村

一高百六拾石貳斗貳升貳合 出 村

一高百六拾石貳斗貳升貳合 船坂村

一高百九拾石八斗七升貳合 賢 村

一高百拾石貳斗貳升貳合 井口村

一高百八拾石七斗貳升貳合 大谷村

一高百九拾石八斗貳升 田口村

一高貳拾九石貳斗九升七合 古者大賀村 大賀畑村

一高九拾石貳斗八升貳合 田角村

一高武拾石武斗八并谷

長谷村

一高武百石武斗二并谷

釜中村

一高武百石武斗九并谷

上六川村

一高武百石六并谷

黒松村

一高武拾石武斗并二谷

下六川村

一高武百武拾九石武斗并谷

糸野村

一高武百七拾武石武斗并谷

丹生村

一高武百武拾武石武斗并谷

庄 村

古有
伊豆野村武斗村

一高二百七拾壹石貳斗貳升貳合 垣倉村

一高二百八拾貳石貳斗九合 東丹生園村

一高二百八拾貳石貳升貳合 西丹生園村

一高貳百貳拾六石九斗貳升貳合 吉見村

一高二百八拾貳石貳斗貳合 古者 德田村貳拾 德田村

一高二百六拾六升貳合 古者 吉原村貳拾 吉原村

一高二百八拾貳石貳斗貳合 糸川村

一高二百貳拾貳石貳斗貳升貳合 修理川村

一高五拾壹石壹斗貳合

古者
若宇井村
宇井村
貳斗

宇井村

一高百八拾石九斗七升八合

粟生村

一高貳百貳拾石貳斗貳升貳合 村

一高貳百六拾壹石壹斗七升壹合 川口村

一高九拾石貳升八合

松原村

一高貳百貳拾石貳斗八合

歡喜寺村

一高百貳拾九石九斗九升六合

長谷川村

一高百貳拾七石貳斗貳升貳合

金屋村

一高百拾石九斗六升六合 中井原村

一高貳百又拾石九斗又升貳合 市場村

一高貳百拾石二斗五升 中野村

一高七百二拾貳石八斗七升六合 小川村

一高八拾石八斗八升五合 青田村

一高百拾石貳斗九合 在原村

一高百七拾九石五斗五升 西嶺村

一高百拾石六斗八升七合 高瀬村

一高百拾壹石八斗七升

古有清井村
瀬井村

一高百又拾壹石二斗七升

中村

一高百七拾八石八斗八合

中嶺村

一高百拾壹石二升七合

本堂村

一高百拾壹石二斗九合

沼田村

一高百二石七斗八升

冬村

一高百拾九石九斗六升

延坂村

古有延坂村
伏見谷村
武井村

一高百拾九石二斗八升

大西村

一高八拾九石五斗六升五合 大箇村

一高貳百一拾石五斗七升七合 尾上村

一高百七拾壹石九斗壹升 小原村

一高八拾六石五斗貳升五合 立石村

一高百五拾九石一斗八升二合 谷村

一高百貳拾七石五斗貳升 大谷村

一高百一拾六石五斗九升九合 二川村

一高百一拾九石貳斗六升貳合 日物川村

一高百八拾壹石六斗壹升壹合 境川村

一高百拾石八斗貳升合 楠本村

一高百貳拾七石五斗七升合 沼村

一高百八拾貳石四斗肆升合 遠井村

一高百八拾石八斗肆升合 三田村

一高百貳拾六石八斗七升九合 宮川村

一高八拾貳石九斗九升貳合 大藏村

一高百貳拾六石四斗貳升六合 沼谷村

一高百三拾五石七斗六升八合 久野原村

一高百貳拾石七斗五升八合 寺原村

古者清水村
小原村
寺村

一高百拾貳石八斗九升六合 西原村

一高九拾六石九斗八升九合 瀨川村

一高百拾貳石七斗九升八合 中原村

一高八拾五石八斗八升八合 川合村

一高九拾八石七斗五升八合 北野川村

一高八拾石七斗八合 二澤村

一高武百石五斗八升八合

下湯川村

一高武百石五斗七升八合

井谷村

一高武百石五斗六升八合

板尾村

一高武百石九斗六升九合

押手村

一高武百石五斗九升

杉野原村

一高武百石六斗九升

上湯川村

小高武百石七斗二升八合五升三合

在田郡百三拾七箇村

日高郡

一高上首七石三斗七升貳合 原谷村

一高二首四拾九石三斗四升六合 池田村

一高三首九石九斗七升壹合 萩原村

一高七首貳拾三石七斗八升 荊木村

一高十首七拾五石九斗五升六合 高家村

一高六首九拾三石三斗九升四合 小中村

一高五首八拾六石九斗八升七合 小池村

一高千七百一拾六石八斗六升六合 志賀村

一高二百七拾六石五斗八升六合 上富安村

一高二百一拾六石五合 下富安村

一高六百九拾六石二升九合 小松原村

一高六百一拾六石二升九合 九山村

一高千七百七拾六石八斗六升六合 賊部村

古者賊部村或村

一高七百一拾六石五斗六升六合 鴻村

一高六百六石五斗六升六合 田井村

一高七百九拾壹石九斗四升合 茵 浦

一高百四拾七石七斗四升合 名屋浦

一高八石七斗四升合 田井村新田 茵浦 濱ノ瀬

一高七拾八石九斗四升合 河坊村

一高千百四拾石七斗六升合 吉田村

一高千六百貳拾石二斗四升九合 古者 土生村 千津川村 乙舟 藤井村 鐘卷村 古生村

一高百四拾石五升合 岩内村

一高百四拾石八斗四升 熊野村

一高七百八拾石二斗四升七合 野口村

一高八百貳拾六石三斗七升九合 和佐村

一高七百八拾石九斗六升 江川村

一高八百貳拾九石八斗貳升九合 山野村

古着 山野村大籠川村 楮内川村三ッ川村 里村

一高百六拾八石七斗七升八合 松瀬村

一高百七拾六石九升六合 三首瀬村

一高七拾九石二斗七合 藤野川村

一高百六拾八石八斗七升五合 伊藤川村

一高貳百四石八斗四合

養野村

一高百八拾貳石壹斗肆升六合

入野村

一高百貳拾貳石六斗肆升六合

玄子村

一高九拾四石九斗肆升九合

早藤村

一高百七拾石貳升六合

中津川村

一高九拾貳石壹斗九升二合

地尾村

一高百七石貳斗九升七合

平河村

古者平河村
在河村

一高百六拾石壹斗肆升壹合

船津村

一高七拾石貳斗八升八合

西原村

古者
高澤尾村 廣瀬村
伊波野川村 尾曾村 六斗村
小原長瀬村 中本村

一高百拾石壹斗八升貳合

高澤尾村

一高貳拾石貳斗八升壹合

高澤尾村

一高貳百拾石九斗壹升

依井村

一高七拾石貳斗八升八合

大又村

一高百七拾石貳斗八升八合

坂野川村

一高百拾石八斗八升壹合

老早村

一高百九拾石六斗八升九合

三依村

一高百八拾二石五斗八升五合 田尻村

一高百七拾二石二斗五升六合 小釜本村

一高百五拾六斗五升八合 下田原村

一高百拾七石二斗九升六合 上田原村

古者味噌本村

一高百九拾五石八斗八升七合 三平本村

一高百八拾八石 妙子村

古者味噌本村

一高百八拾二石九斗九升七合 三平井川村

一高百八拾二石八斗八升六合 原日浦村

一高百三拾石以斗九升七合

上越方村

古者越方村

一高百三拾石七斗九升二合

川原河村

一高百三斗八合

弥谷村

古者皆瀬村阿原村
下越方村愛川村以村

一高百貳拾石八斗九升六合 皆瀬村

一高百七拾九石五升七合

寒川村

古者寒川村東谷村
新行村小川村以村

一高百三拾石七斗九升六合

浅間村

一高百三拾石五斗五升二合

熊野川村

一高百三拾石五斗五升

瀧頭村

一高二百八拾七石九斗貳合

初陽川村

古者下初陽川村松谷村字村

一高百五拾五石八斗貳升貳合

串本村

一高七拾壹石八斗八升貳合

小家村

一高貳百一拾六石貳斗貳升

甲斐野川村

古者福井上村貳字村

一高貳百貳拾六石壹斗貳升貳合 福井村

一高貳百貳拾石五斗八升貳合 柳瀬村

一高貳百九拾貳石壹斗貳合 安井村

一高貳百九拾壹石八斗貳升貳合 東村

一高百五石五斗五升五合 西村

古者 宮代上村 橋川村 三村 宮代下村

一高百五石六斗五升六合 宮代村

一高百三石八斗六升五合 廣井原村

一高六拾六石四斗六升四合 丹生野川村

一高貳拾貳石八斗三升八合 三又村

一高百五石五合 湯又村

一高七拾六石四斗三升六合 小又川村

古者 龍神村 三又原村 貳村

一高百八拾二石五斗貳升六合 龍神村

一高首八拾二石五斗七升谷 南谷村

一高首拾貳石五斗貳合 明神川村

一高首三拾石四斗 立石村

一高首八拾八石四斗六升谷 山口村

一高九百五拾貳石九斗六合 印南原村

一高百六拾壹石貳斗八升九合 川又村

一高貳百七石六斗五升七合 上洞村

一高百拾九石五斗三合 高車村

一高四拾五石二斗四升九合

田垣内村

一高四拾二石二斗七升七合

神野川村

一高四拾九石三斗七升八合

小原村

一高四拾五石八斗貳升五合

皆瀬川村

古者皆瀬村

一高四拾貳石二斗七升六合

松原村

一高四拾七石九斗貳升六合

濱原村

一高四拾六石六斗八升六合

丹生村

一高四拾九石三斗貳升六合 横川村

一高之拾壹石七斗二升二合 方杭村

一高百六拾石貳斗七升五合 小 浦

一高貳拾六石六斗二升九合 漆野浦

一高拾八石二斗二升貳合 唐子浦

一高百二拾五石六斗四升壹合 比井浦

一高百拾四石六斗九升二合 小坂村

一高百六石九斗二升壹合 壽湯浦

一高百四拾七石七斗二升壹合 阿尾浦

一高二百六拾石七斗八合 三尾浦

古着 和田村 式子村 八山村

一高千二百拾石六斗八合 和田浦

一高貳百八拾石八斗五合 吉原浦

古着 北塩屋村 天田村 小村 三村

一高又百九拾石六斗貳升九合 北塩屋浦

古着 南塩屋村 式子村 森園村

一高八百拾石六斗九合 南塩屋浦

一高二百八拾石六斗八合 野鴻村

一高八百貳拾石六斗七升九合 上野村

一高貳百貳拾石九斗八合 楠井村

一高百拾五石式斗六升谷

漆井村

一高七百九拾九石二斗式升谷

印南浦

一高又百八拾石三斗式升谷

鴻田村

一高七百八拾貳石三斗七升六谷

西野地村

古者西野地村
本村式升

一高二百八石二斗五升六谷七斗

宮前村

一高貳百二拾石三斗九升九合九勺

羽六村

一高百八拾石三斗八升七合

古屋村

一高二百八拾石三斗六谷

古井村

一高百廿拾九石貳斗肆升南郡川谷 下津川村

一高九拾六石貳斗肆升南郡川谷 見影村

一高百六拾五石六斗肆升南郡川谷 膠谷村

一高貳百七石六斗肆升南郡川谷 瀧村

一高百六拾八石九斗貳升南郡川谷 高野村

一高百貳拾七石貳斗九升南郡川谷 古井村

一高百五石五斗七升五合南郡川谷 市井川村

一高百五石貳斗貳升南郡川谷 熊瀨川村

一高八拾二石五斗六升貳合五勺平野村

南部川谷

一高百貳拾五石八斗貳升合

南部川谷

鳴瀬村

一高百六拾六石六升

南部川谷

神野川村

一高百拾七石二斗貳升九合五勺大川村

一高百五拾九石五升六合

西岩代村

一高百三石九斗八升九合五勺東岩代村

一高百六拾貳石六升八合

古者山内村貳村
古者風浦村貳村

山内村

一高百七拾石五升八合五勺

古者北道村貳村
古者新田村貳村

北道村

一高尾百石七斗九升古者新田村或村芝村

一高尾百六拾石八斗五升古者吉田村

一高尾百九拾石六斗八升古者乳須藤村

一高尾百貳拾石九斗五升古者徳藏村

一高尾百貳拾石九斗古者筋村

一高尾百貳拾石九斗古者谷口村

一高尾百七拾石八斗古者東本庄村

古者 東本庄村 邊川村 受領村 三村

一高尾百石六斗九合古者西本庄村

一高七百三拾二石五升八合五勺 山田村

一高六百拾壹石二斗七升九合四勺 熊田村

一高六百七拾貳石貳斗七升八合七勺 南道村

一高貳百七拾石三斗六升五合五勺 植田村

一高百七拾九石八斗八升八合五勺 堀村

一高四百八十六石七斗七升八合貳勺

日高郡百八拾八箇村

牟婁郡

一高武百八拾石五斗九升八勺 下芳養 下村

一高武百石六斗五升八勺 下芳養 芋村

一高武百拾石二升八勺 下芳養 中村

一高武百拾石五斗二升八勺 上芳養 境村

一高武百七拾石五斗五升八勺 上芳養 林村

一高武百石九斗八升八勺 上芳養 田尻村

一高武百九拾石七斗七升八勺 西野村 上芳養 平野村

一高百六拾石六斗六谷

上芳養
小野村

一高百貳拾九石六斗七谷

上芳養
日向村

一高百六拾石六斗七升六谷多

上芳養

西山村

一高百貳拾貳石六斗貳升六谷多

上芳養

東山村

一高百七拾石六斗八谷多

古者
西谷村
目良村
武井村

西谷村

一高百貳拾石六斗九谷

糸田村

一高百六拾九石六斗六谷多

伊作田村

一高百貳拾石六斗六谷

湊村

一高百貳拾貳石

溪村枝郷

友村

一高百八拾貳石八升七合 神子濱村

古者新庄村貳拾村
島巢村

一高七百八拾貳石八升六分 新店村

古者瀬戸村貳拾村
松山村

一高貳百八拾貳石七升六分 瀬戸村

一高千貳百貳拾貳石七升六分 下秋津村

一高千八拾貳石九升六分 上秋津村

一高百拾八石貳斗九升貳合六分 秋津川村

一高六百八拾貳石七斗七升六分 下万尾村

一高百九拾石不斗六升合 中方呂村

一高百九拾石不斗五升 上方呂村

一高百八拾石不斗六升合 下二栖村

一高百八拾石不斗六升合 中二栖村

一高百七拾石不斗七升合 上二栖村

一高百七拾石不斗七升合 馬越野村

一高百七拾石不斗六升合 古者長瀬村或村 長瀬村

一高百八拾石不斗七升合 伏菟野村

一高百四石五斗五升六合二分 堅田村

一高百貳拾壹石貳斗八升六合二分 野村

一高百九拾九石九斗八升六合二分 高井村

一高百七拾貳石二斗八升六合二分 溝端村

一高百拾八石六斗九升六分 吉田村

一高百拾九石八斗八升六分 平村

一高百六石八升六分 中村

一高百四石五斗九升六分 朝来内村

一高武百石六斗九升貳合多芝村

一高百六拾石六斗六升八合多高瀬村

一高武百九拾六石六斗九升貳合十九淵村

一高武百九拾六石六斗九升貳合多庄川村

一高武百六拾九石八斗五升貳合多内川村

一高武百貳拾石七斗五升貳合多保呂村

一高百九拾七石六斗五合多岩崎村

古着 朝来村 大内谷村 武村

一高千六百九拾石六斗五升貳合多朝来村

一高百七拾石二斗貳升貳合貳勺生馬村

古者生馬村貳村
生馬谷村貳村

一高九百五拾石六斗八升貳合貳勺岩田村

一高九百八拾石二斗八升貳合貳勺圍村

一高千六拾石貳斗七升六合貳勺市ノ瀬村

一高百八拾石二斗貳合貳勺古者愛賀村鮎川村

一高百六拾石八斗六升貳勺古者芝村貳村芝村

一高百八拾石六斗貳合貳勺大川村

一高九拾石六斗貳合貳勺福定村

一高百拾五石七升貳合四勺

兵生村

一高百貳石二升八合壹勺

古者 報名原村
小野村
報名原村

一高百拾二石七斗七升五合

内井川村

一高百二拾五石貳斗九升六合

古者 栗栖川村
温川村

一高百九石壹斗五升壹合

小松原村

一高百拾二石二斗壹合五勺

石船村

一高百七拾壹石九斗九升六合

高原村

一高百拾七石五斗六升六合

真砂村

一高六拾石三升四合

真砂村枝佛
北郡村

一高八拾石六斗四升二合

真砂村枝佛
西谷村

一高六拾石六斗九升六合

近露村

一高百貳拾貳石貳斗貳升壹合

野中村

一高八拾石五升六合

道湯川村

一高九拾石九斗九升壹合

古者和田村
西又村
和田村

一高百六石九斗四升七合

下川上村

一高百七拾石壹斗五升九合

古者下川下村
竹又村
下川下村

一高百六拾石八斗七升八合

平瀬村

一高貳百石六斗九升

大内川村

一高貳拾九石五斗二升

向山村

一高貳拾壹石七斗七升五合

深谷村

一高拾貳石九斗六合

小谷村

一高六石六斗六升壹合五勺

里谷村

一高貳百九石六斗七升九合

市麩野村

一高拾五石五斗六合

小房村

一高六拾貳石五斗壹升貳合古者 玉傳村 川原谷村 貳村 玉傳村

一高六拾石四斗六升壹合 大村

一高三拾石四斗八升六合 宇津本村

一高九拾六石九斗九升二合 久本村

一高四拾九石四斗六升二合 向平村

一高拾七石五斗六升貳合 神宮寺村

一高五拾石五斗五升壹合 中瀨村

一高五拾壹石九斗九升壹合 寺山村

一 高武百拾七石九斗五合多 安居村

一 高武百貳拾五石六斗五合并谷 口ヶ谷村

一 高六百石貳斗五合 田野井村

一 高武百貳拾八石五斗貳升并谷 矢田村

一 高二百八拾六石八斗六升并谷 安宅村

一 高百七拾五石九斗二升并谷 大野村

一 高武百拾二石五斗并谷 古厓村

一 高百六拾貳石七斗貳升并谷 塩野村

古厓 塩野村 武井村

一高百拾石六斗九升六合

古者
市以村
武村

日並浦

一高拾石六斗九升六合

大谷村

一高九拾石七升五合

熊野村

一高百石五斗貳升五合

面河村

一高百拾石九斗貳升六合

上本守村

一高百拾石九斗二升二合

下本守村

一高六拾石五斗貳升五合

五味村

一高百拾石六斗六升七合

原村

一高貳拾石二升四合

伏菟野村

古者伏菟村

一高貳拾壹石九斗八升二合

長瀬村

一高貳拾六石八斗

九川村

一高三拾九石九斗五升九合

串村

一高三拾石貳斗二升九合

谷野村

一高七石四斗六升九合

竹野村

一高三拾貳石四斗九升貳合

合川村

一高三拾八石四斗壹升二合

下露村

一高貳拾石壹斗六升五合

古屋村

一高拾石八斗貳升五合

依田村

一高貳拾石貳斗六升

中野保村

一高拾石三斗六升

上露村

一高貳拾石九斗三升九合

大瀬村

一高拾石六斗六升五合

竹垣村

一高拾石九斗五升

北谷村

一高拾石壹斗六升五合

榑垣内村

一高八拾二石四斗二升貳合

矢ヶ谷村

一高八拾二石九升六合

大附村

一高八拾七石壹斗六升八合

小附村

一高八拾石九斗二升貳合

矢野村

一高九拾九石貳斗貳升

城村

一高百石拾石六斗貳升六合

小川村

一高八拾二石四斗七升壹合

太間川村

一高九百八拾石四斗貳升九合

周系見浦

古者
周系見浦
上戸川村

一高百貳拾石八合

口和深村

一高百貳拾石貳斗貳升八合

和深川村

一高貳百貳拾石貳升七合

小河内村

一高百拾石八斗貳升八合

見老津浦

一高百拾石八斗貳升七合

江内浦

古者江内浦村貳村

一高百拾石九斗貳升七合

里野浦

古者比曾原村三村

一高百貳拾石貳斗七升九合

里川村

古者比曾原村三村
和深村
和深村
和深村

一高百貳拾石七斗貳升貳合

和深浦

一高百二十拾七石五斗二升九合 田子浦

古有田每上地村

一高百貳拾四石五斗六升 田井上村

古有田每浦

一高百貳拾九石二斗二升六合 田井浦

一高百六拾壹石壹斗八升六合 江田浦

一高七拾貳石八斗二升七合 吐生村

古有田上地村

一高百貳石二斗二升九合 有田上村

一高百七拾貳石七斗八升六合 有田浦

一高貳拾九石五斗八升 東雨村

一 高貳百拾九石八斗九升二合 二 那村

一 高百拾貳石六斗七升 二 色村

一 高二百七拾六石貳斗七升二合 園野川村

古著 園川村 橋杭村 貳村

一 高百六拾八石七斗六升二合 串本浦

一 高百八拾貳石八斗八升二合 上野浦

一 高八拾五石七斗五升二合 出雲浦

一 高六拾貳石貳斗八升二合 大瀨浦

一 高八拾七石七斗八升二合 須江浦

一高六拾石武斗井谷

櫻野浦

一高拾石七斗六井谷

娘川村

一高八拾石七斗六井谷

娘村

一高八拾石六斗六井谷

伊津村

一高九拾石武斗井谷

神野村

一高百六拾石六斗九井谷

西向浦

一高八拾石武斗井谷

古座浦

一高百六拾石六斗九井谷

津荷村

一高百九拾石以斗六升合 下田原浦

一高百石六斗七升合 中湊村

一高百貳拾六石七斗貳升合 高河原村

一高百貳拾六石以升貳合 古田村

一高七拾八石貳斗貳升合 池野村

一高貳百拾六石七斗以升合 池野村

一高六拾七石貳斗九升 宇津木村

一高百七拾二石五斗六升合 月野瀬村

古者付瀬村

一高百拾二石九斗壹升四合

高瀬村

一高百石貳斗壹升四合

川口村

一高百貳拾九石壹斗肆升五合

直見村

一高百貳拾六石四斗肆升五合

中村

一高貳百貳拾二石七斗肆升

岡野村

一高八拾八石二斗九升五合

大柳村

一高九拾五石九斗七升九合

鶴川村

一高百七石六斗壹升九合

一雨村

一高上拾九石二斗六升八合

喜倉川村

一高上拾五石三合

相瀨村

一高上拾六石三升

峯村

一高上拾八石二斗五升八合

立合村

一高上拾七石二升二合

古者日南田川村

日南川村

一高上拾四石八斗五升六合

洞尾村

一高上拾三石五斗五升

藏土村

一高上拾二石八斗五升六合

古者大川村
真砂村 武吉村

大川村

一高百五拾石五斗五升六合 三尾川村

一高百拾九石七升四合 南平村

一高百五拾石五斗七升六合 大祿村

一高百六拾石五斗七升六合 防已村

一高百五拾石五斗七升六合 大谷村

一高百拾二石七斗 追川村

一高七拾七石二斗七升 西栗垣村

一高百九石五斗七升二合 東栗垣村

佐本

一高九拾石九升六合

佐本 中村

一高六拾貳石二斗五升九合

佐本 西野川村

一高貳拾七石八斗貳升八合

佐本 平野村

一高百拾石壹斗九升六合

佐本 根倉村

一高百拾石二斗貳升五合

佐本 長追村

一高七拾六石貳斗八升七合

中野川村

一高二拾石七斗二升九合

深谷村

一高貳百拾石八升九合

佐田村

一高武百八石二斗九升

添野川村

一高拾九石二斗八升九合

井野谷村

一高百二拾壹石二斗壹升六合

平井村

一高百貳拾七石九斗九升

下露村

一高百貳拾八石六升六合

西川村

古者西川村
井野谷村貳村

一高百七拾石二升

松根村

一高百八拾貳石九斗壹升六合

成川村

一高百八拾貳石七斗九升三合

宇箇井村

一高口拾石斗并谷

赤木村

一高二拾石斗并谷

田川村

一高三拾石斗并谷

小森川村

一高六拾石斗并谷

櫻原村

一高四拾石斗并谷

坂足村

一高拾石斗并谷

直板村

一高二拾石斗并谷

高野村

一高拾石斗并谷

櫻山村

古著
山手川村
櫻山村
武子村

一高拾六石七斗七升貳合

楠村

一高貳拾五石六斗三升

大森村

一高百五拾八石九斗九升六合

長洞尾村

一高百六拾七石三斗三升五合

山手村

一高七拾六石三斗九升七合

中崎村

一高貳拾貳石六斗七升

猿川村

一高百三拾八石六斗三升五合

浦神村

一高百九拾四石七斗五升六合

依那村

一高二百石二斗五升八合 上田原村

一高二百六拾石二斗五升八合 庄 村

一高二百七拾石七斗五升八合 中里村

一高二百七拾石二斗五升八合 大井村

大井村杖押

一高九拾石二斗五升八合 井鹿村

一高七拾石六斗六升八合 中野川村

一高七拾石九斗五升 長井村

一高六拾石二斗七升八合 高遠井村

一高百六拾壹石八斗八合

小匠村

一高七拾石八斗壹合

中野川村

一高六拾石六斗壹升七合

熊瀬川村

一高百九石六斗五升八合

田垣内村

一高貳百二拾壹石八斗八合大野村

一高百七拾石八斗二升八合

口色川村

一高百二拾七石貳斗七升八合

小坂村

一高百二拾石貳斗壹升九合

平野村

一高六拾貳石九斗貳升九合

檜曾原村

手野村枝郷

一高六拾七石五斗貳升六合

粉白村

一高五拾八石三斗貳升壹合 下里村

一高九拾六石壹斗肆升六合

八尺積野村

古者八尺野村

一高貳百七拾七石九斗肆升壹合 和田村

一高貳百三石四斗七升四合

市原村

一高二百拾九石五斗七升壹合

二河村

一高六拾石五斗壹升五合

橋之川村

一高百七拾石九升貳合

湯川村

一高百六拾石五斗八升六合

森浦村

一高百九拾石五斗貳升貳合太地村

一高百貳拾石九斗五升貳合 勝浦村

一高百七拾九石六斗貳升六合 天満村

一高百七拾石三斗二升九合 濱宮村

一高百四拾石貳斗貳升六合 川関村

一高百三拾石二斗八升貳合 井関村

一 高武百六拾石五斗五升九合 市野村 市野村

一 高百四拾石七斗五升九合 杓子川村

一 高百四拾石五斗六升 宇井村

一 高武百貳拾石六斗七升九合 高津氣村

一 高武百七拾石三斗七升九合 本川村

一 高千七拾石五斗八升九合 依野村

一 高七百五拾石三斗六升九合 輪瀨村

一 高武千九百九拾石五斗五升九合 新宮

一高百三拾石二斗五升

古者檜杖村
南檜杖村

一高百六拾七石七斗六

古者檜杖村
北檜杖村

一高百四拾九石九斗九合

浅里村

一高百七拾九石七斗八合

浅里村
相賀村
瀬原村

一高百三拾七石九斗九合

古者高田村
依石村
高田村

一高百三拾石六斗八升

能城村

一高百拾石六斗八升九合

和氣村

一高百拾石七斗七升九合

和氣村
田長村

一高百四拾貳石七斗五升六合 楊枝村

一高八拾壹石貳斗四升八合 楊枝川村

楊枝村枝御

一高百九拾四石八斗貳合 日足村

一高百八拾八石貳斗六升六合 棕井村

一高貳百五拾石九斗貳升貳合 赤木村

赤木村枝御

一高百三拾石貳斗三升貳合 東村

赤木村枝御

一高九拾九石六斗五升壹合 長井村

一高八拾石三斗貳升 西村

一高百六拾石九斗五升九合 大山村

一高百拾九石九斗五合 豫塚村

一高拾五石九斗六升五合 北川村

一高八拾九石五斗六升七合 瀧本村

一高百拾五石九斗二升五合 畝畑村

一高百八拾七石六斗八升五合 静川村

一高百拾二石八斗五升四合 野竹村

一高百拾八石九斗五升二合 和田村

一高百拾貳石貳斗壹升

大野村

一高百拾石六斗貳升貳合

大野村枝那
荻原尾村

一高七拾石貳斗壹升貳合

田代村

一高百貳拾石貳斗貳升貳合

皆瀬川村

一高百拾七石貳斗壹升

耳打村

一高百拾石貳斗九升九合

精川村

一高百貳拾貳石壹斗九升

本宮村

一高百拾石八斗九升九合

湯之峯村

一高百七拾貳石以斗九升

下湯川村

一高貳百七拾貳石以斗九升

渡瀬村

一高百石以斗九升

古者平治川村
野平村即村

平治川村

一高百貳拾石以斗九升

武任村

一高九拾七石五合

古者大瀬村
南根川村即村

大瀬村

一高貳百六拾石以斗九升

古者皆地村
籠山村即村
ぬた村

皆地村

一高九拾八石以斗九升

小之森村

一高百貳拾石以斗九升

曲川村

一高百八拾貳石八斗五升七合

檜葉村

古者栗田内村二村
窪野村
小新川村

一高百三拾石九斗五升八合

久保野村

一高百拾石八斗五升八合

三越村

一高百六拾石五斗五合五勺

古河屋村

一高百七拾貳石七斗五升七合八勺

古者切原村

上切原村

一高九拾石八斗六升

一本松村

一高百九拾石五斗五升八合

伏稀村

一高百八拾九石五斗五升八勺

古者旁渡村

切畑村

一 高百九拾三石二斗貳升貳合九勺大居村

一 高百五拾壹石二斗七升 篠尾村

一 高百七拾四石七斗九升 高山村

一 高百七拾壹石九斗貳升貳合 漆荷村

一 高百八拾貳石二斗貳升 西敷屋村

一 高百八拾六石五斗九升七合 東敷屋村

古者川合村

一 高百五拾石九斗二升二合 宮井村

古者川合村之内

一 高百五拾貳石七斗六升 相須村

一高七拾貳石壹斗二合

古者川谷村角
小船村

一高八拾貳石二斗二升

古者下本村
口龍村

一高百七拾七石九斗六升六合

九重村

一高百拾貳石壹斗七升

湯白村

一高百九石二斗二升六合

鴻津村

一高貳百拾六石貳斗六升六合

小西本須村

一高八拾壹石九斗六升五合

本津尾村

一高百貳拾石七斗六升九合

玉手尾村

一高拾日石又斗六升武倉

小松村

一高日拾八石九斗四升

小森村

一高日六拾武石七升九倉

下尾井村

一高武日六拾七石武斗五升谷大沼村

一高日壹石七斗八倉

竹原村

一高八拾五石八斗二升武倉

花和村

竹原村枝郷

一高七拾日石六斗七升谷

七色村

竹原村枝郷

一高日拾七石七斗二升九倉

粉所村

一高七拾七石七斗式井谷

古者 赤倉村 式井
赤倉村

一高百九拾五石式斗六升六合

長井村

一高百貳拾四石四斗四升六合

尾川村

一高貳百六拾六石貳斗九升八合

古者 平谷村 式井
平谷村

一高百六拾六石八斗六升九合

古者 赤木村 式井
赤木村

一高百拾石壹斗九升九合

長尾村

一高百貳拾八石貳斗六升六合

古者 大栗須村 式井
大栗須村

一高貳百貳拾七石七斗八升七合

板屋村

一高八拾九石貳斗八升六合

古者 大河内村 十薬村 三并良村

大河内村

一高百貳拾石七斗壹升六合

古者 矢ノ川村 小倉村 通リ谷村 檜平村

矢野川村

一高百貳拾九石六斗八升六合

九山村

一高百一拾壹石貳斗九升九合

古者 行川村 風吹燈村

行川村

一高百七拾石貳斗一升六合

古者 桐原村 畑谷村

桐原村

一高貳百拾石貳斗壹升六合

川瀬村

一高百九拾石九斗一升六合

上野村

一高百貳拾石六斗六升六合

栗原村

一高貳百六拾石壹斗六合 坂本村

一高六拾壹石二斗八合 西ノ原村

一高貳百六拾七石二斗壹升壹合 坂松原村

一高七百六拾九石七斗八升 平尾井村

一高二百九拾壹石二斗壹升 井内村

一高千二百拾九石貳斗肆升九合 大里村

一高七拾石九斗七升六合 小畑村

大里村枝郷

一高千貳百九拾壹石六斗八升 高園村

一高百九拾石八升六合 鮎田村

一高百七拾六石四升六合 成川村

一高千拾石六升九合 神内村

一高七百上拾石七升五合二勺 鶴殿村

一高百九石五升六合 井田村

一高千拾七石八升六合 阿田和村

一高百貳拾貳石二升八合 引作村

一高貳百七拾六石九升六合 中支村

一高百五拾九石六斗六升五合

柳原村

中井村枝郷

一高六百九拾七石九斗三合

下市本村

一高七百四拾七石五斗九升三合

上市本村

一高六百三拾七石九升五合

志原村

一高七百七拾七石四斗三合

神本村

古者貝山村

一高九百拾石五斗九升五合

令山村

古者串原村

一高六百三拾石六斗六升

久生原村

一高千七百四拾石九斗三升七合有馬村

一 高七百九拾石九升四合 井古村

一 高百四石七斗五升四合 井古村 枝部 瀬戸村

一 高貳百五拾石八斗七升五合 長原村

一 高百三石八斗五升七合 古者 神上村 或村 川瀬村 神上村

一 高百七拾九石六斗九升五合 古者 柳谷村 或村 井古村 柳谷村

一 高百拾二石四斗五升五合 大井谷村

一 高百貳拾石四斗九升四合 古者 樫崎村 或村 高尾谷村 樫崎村

一 高百石三斗三升四合 古者 猪谷村 湯谷村

一 高百六拾六石九斗五升七合 和田村

一 高百七拾二石九斗貳升七合 寺谷村

一 高百壹拾石七升九合 神山村

一 高百七拾貳石六斗七升 野口村

一 高百八拾石六合 依渡村

一 高百六拾石八斗五升六合 右者 小坂村 或村 小坂村

一 高百拾九石七斗九合 大保村

一 高百拾貳石六斗五合 小保村

一高百六拾貳石七斗八升八合

本本浦

古者
本本村
武府

一高百八拾貳石三斗貳升九合

大泊村

一高百九拾六石六斗三升七合

古泊村

古者小泊村

一高貳百貳拾九石四斗九合

波田須村

一高貳百貳拾石七斗六升九合

新鹿村

古者
ぬの
村
三村

一高百八拾石四斗八升貳合

遊本浦

一高九拾石三斗七升貳合

本鳴浦

一高拾九石三斗五升五合

本鳴浦

一高貳拾七石貳斗貳合

南母浦

一高三拾石七斗七升壹合

須野浦

一高貳拾石貳斗貳合

梶賀浦

一高百五拾石九升壹合

曾根浦

一高貳百七拾石貳斗貳合

賀田村

一高七拾石壹斗貳升

古江浦

一高貳百五拾石貳斗貳合

宗里浦

一高六拾石七斗貳升

名柄村

一高拾貳石六斗五升五合

小昭村

一高貳拾六石壹斗壹升貳合

三本浦

一高六拾壹石八升貳合

盛松浦

古者盛松村或子村
たのも村

一高貳拾石貳升二合

早田浦

一高六拾六石四斗七升貳合

古者九鬼浦
九本浦

一高拾石六升

行野浦

一高貳拾壹石六斗七升八合

大曾根浦

一高百六拾七石八斗二升八合

向井村

一高百八拾貳石七斗八升九合

矢濱村

尾訖島

一高百八拾石八斗八升七合

野地村

中井村
山田村
尾訖島

一高貳百貳石貳斗貳升七合

中井浦

古着北堀
尾訖島

一高九拾六石七斗七升九合

堀北浦

古着南
日尻村
尾訖島

一高上首貳拾石九斗二升貳合

南浦

尾訖島

一高八拾六石八斗八升

林浦

一高貳拾七石七斗八升九合

天満浦

一高八拾石八斗六升八合

水地村

一高貳拾六石六斗七升八合

須賀利浦

古着 鴻勝浦 貳斗村 中熊村

一高貳拾七石貳斗七升六合

鴻勝浦

一高拾九石壹升九合

白浦

古着 矢口村 貳斗村 伊能村

一高百貳拾貳石貳斗貳升九合

矢口浦

一高百貳拾六石二斗貳升五合

引本浦

一高貳拾七石七斗貳升四合

小浦村

一高百貳拾石貳斗六合

小山浦

古着 便山村 貳斗村 本津村

一高百拾七石貳斗貳升五合

便山村

一高百八拾貳石九斗貳升七合 喜物本村貳村 古本村

一高百九拾石七斗九升 喜新田村貳村 船津村

一高百八拾壹石八斗五升九合 中里村

一高百八拾石七斗八升 古者上里村貳村 上里村

一高貳百貳拾石八斗二升六合 河内村

一高二百七石五升六合 馬瀬村

一高百七拾石三斗八升七合 三浦

一高百八拾石八斗九合 道瀬浦

一高百九拾七石以斗以升九合

古者海野浦或村古里村

海野浦

一高百八拾六石以斗以升八合

古者出内村三村中鴻村

長鴻浦

一高百八拾八石以斗以升九合

古者錦浦或村河内村

錦浦

一高百八拾石以斗以升九合

古者二江村

二鄉村

一高百七拾六石以斗以升九合

古者前山村或村

前山村

一高百八拾石以斗以升八合

古者中桐村或村

中桐村

一高百八拾七石以斗以升八合

古者大原村或村下河村

大原村

一高百八拾石以斗以升七合

古者十須村或村

十須村

一高之松五石九升五合

古者江龍村或村中原村或村

江龍村

小以高松方貳千八百拾貳石半升貳合壹勺

年婁郡以高松算

高都令以松方八百拾石半升七合壹勺

村數千二百三拾七箇村

天保五年甲午十二月

明樂飛驒守

牧野中勢

相本兵五郎





Handwritten marks at the top of the left page, including a small scribble and a few dots.

Handwritten marks at the top of the right page, including a small scribble and a few dots.

Handwritten marks at the bottom left of the left page, including a vertical line and some faint scribbles.

Handwritten marks at the bottom right of the right page, including a vertical line and some faint scribbles.

