

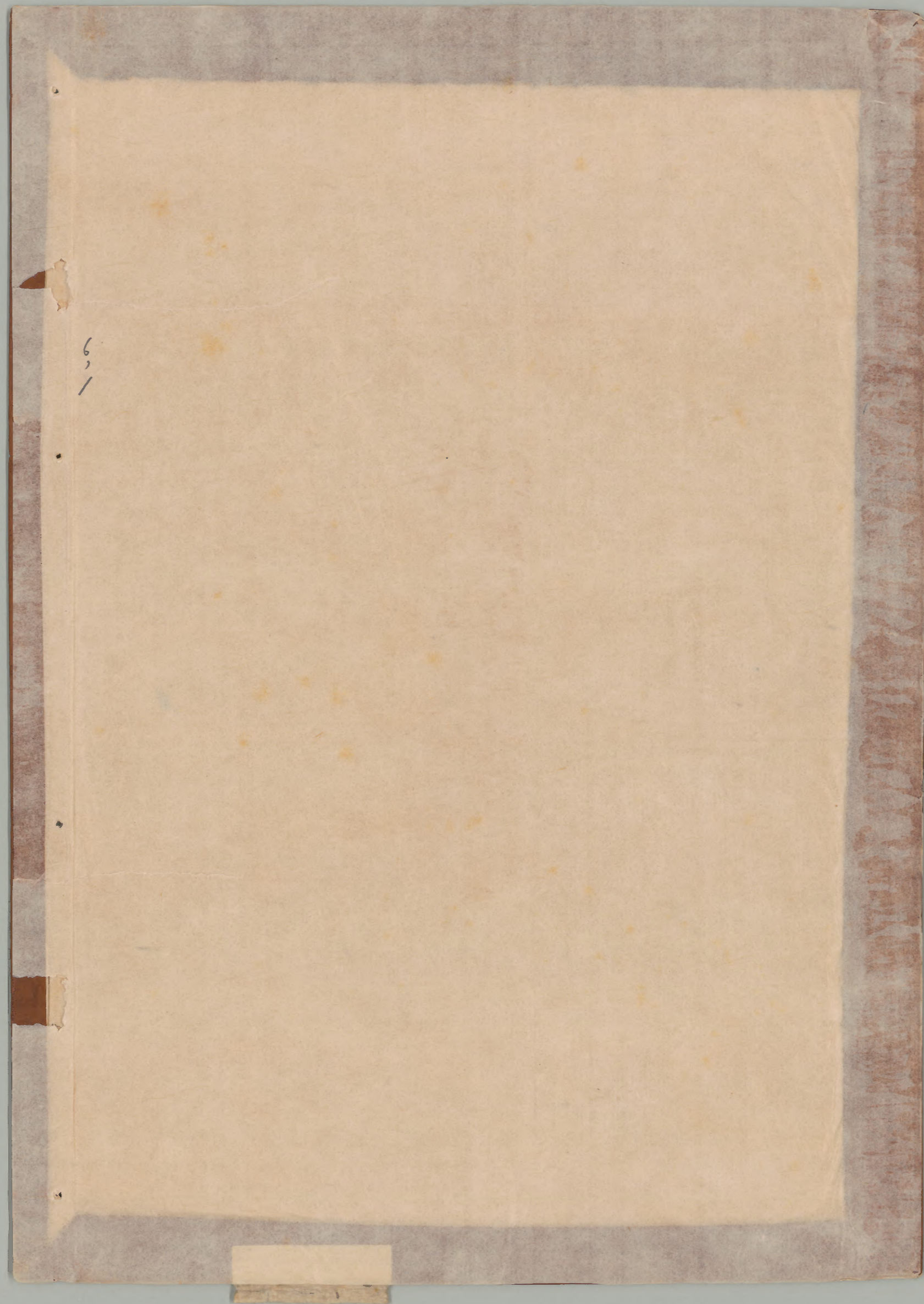
安位寺殿御自記 六

内閣文庫	
番號	和 20909
冊數	82 (6)
函號	古 19 359

古文書
元函共三
三五九號

安位寺殿御自記





6
3
1

二九二共八十一

應永廿四年七月朔日

612

封
全
冊

續類鈔

弟十四
秋部

少備部經卷九



續類
秋部

少室
山

七月朔日

朔日事 如左

一 上殿前 神位 于 辰 申 相 存 下 安 住 儀

奉 行 儀 申 宣 為 上 所 以 以 奉 行 儀 宣 為 上 宣 為 上

于 卷 一 所 海 守 儀 宣 為 上

六日

神 殿 拜 儀 宣 為 上 所 以 以 奉 行 儀 宣 為 上 宣 為 上

宣 為 上 所 以 以 奉 行 儀 宣 為 上 宣 為 上

七日

休 儀 在 上

一 高 州 在 上 于 長 宣 為 上

宣 為 上 所 以 以 奉 行 儀 宣 為 上 宣 為 上

一 二 早 付 樂 苑 在 上 于 宣 為 上 宣 為 上

宣 為 上 所 以 以 奉 行 儀 宣 為 上 宣 為 上

十日

宣 為 上 所 以 以 奉 行 儀 宣 為 上 宣 為 上

宣 為 上 所 以 以 奉 行 儀 宣 為 上 宣 為 上

一 宣 為 上 所 以 以 奉 行 儀 宣 為 上 宣 為 上

宣 為 上 所 以 以 奉 行 儀 宣 為 上 宣 為 上

十一日

宣 為 上 所 以 以 奉 行 儀 宣 為 上 宣 為 上

宣 為 上 所 以 以 奉 行 儀 宣 為 上 宣 為 上

神武天皇御宇 任也 皇年 御宇 守心町
神武天皇御宇 任也 皇年 御宇 守心町
守心町 任也 皇年 御宇 守心町
守心町 任也 皇年 御宇 守心町

神武天皇御宇 任也 皇年 御宇 守心町

神武天皇御宇 任也 皇年 御宇 守心町
神武天皇御宇 任也 皇年 御宇 守心町
神武天皇御宇 任也 皇年 御宇 守心町
神武天皇御宇 任也 皇年 御宇 守心町

神武天皇御宇 任也 皇年 御宇 守心町
神武天皇御宇 任也 皇年 御宇 守心町
神武天皇御宇 任也 皇年 御宇 守心町
神武天皇御宇 任也 皇年 御宇 守心町

神武天皇御宇 任也 皇年 御宇 守心町
神武天皇御宇 任也 皇年 御宇 守心町
神武天皇御宇 任也 皇年 御宇 守心町
神武天皇御宇 任也 皇年 御宇 守心町

神武天皇御宇 任也 皇年 御宇 守心町
神武天皇御宇 任也 皇年 御宇 守心町
神武天皇御宇 任也 皇年 御宇 守心町
神武天皇御宇 任也 皇年 御宇 守心町

今...
...

五

...

...

...

...

...

...

...

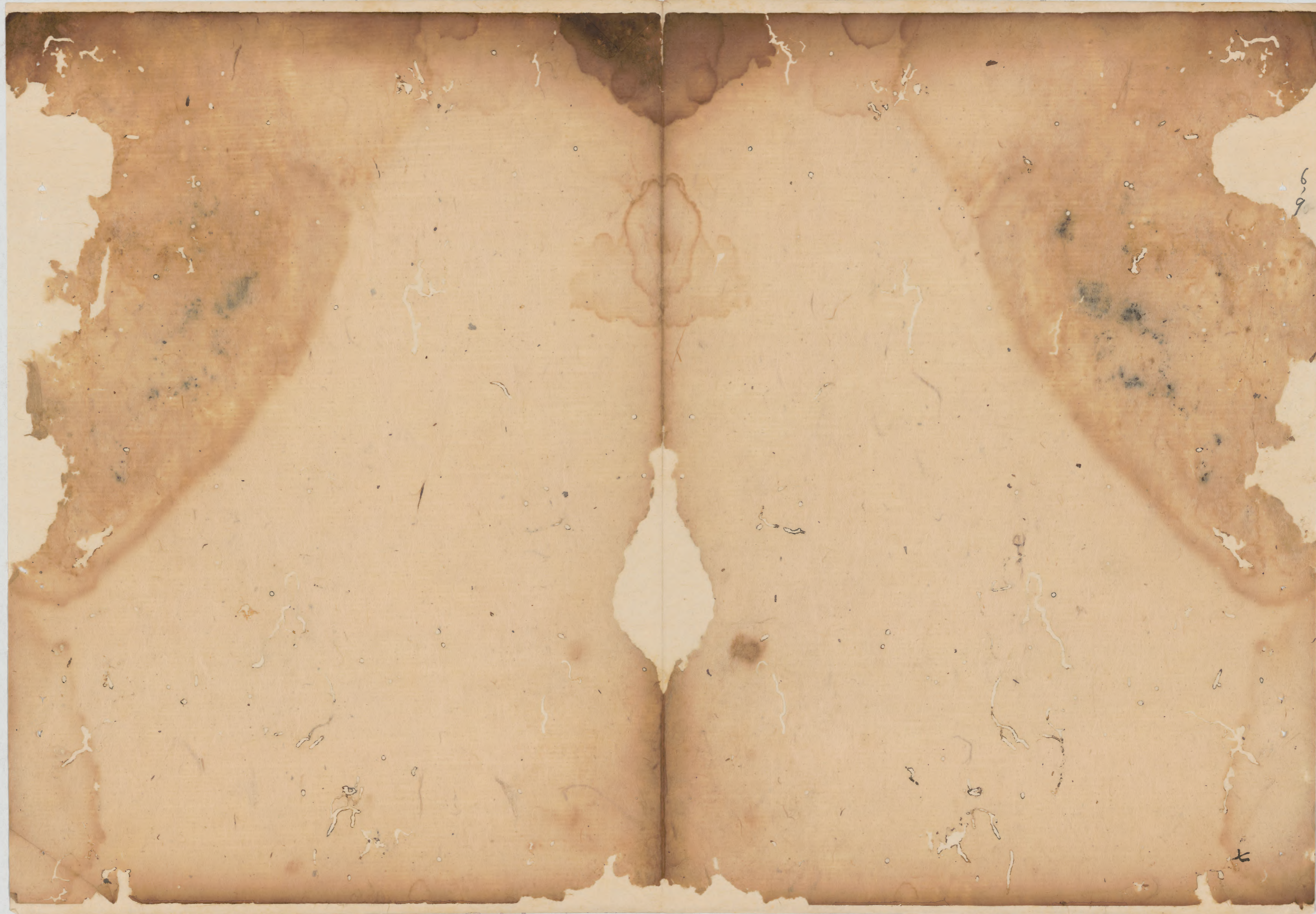
...

...

...

...

...

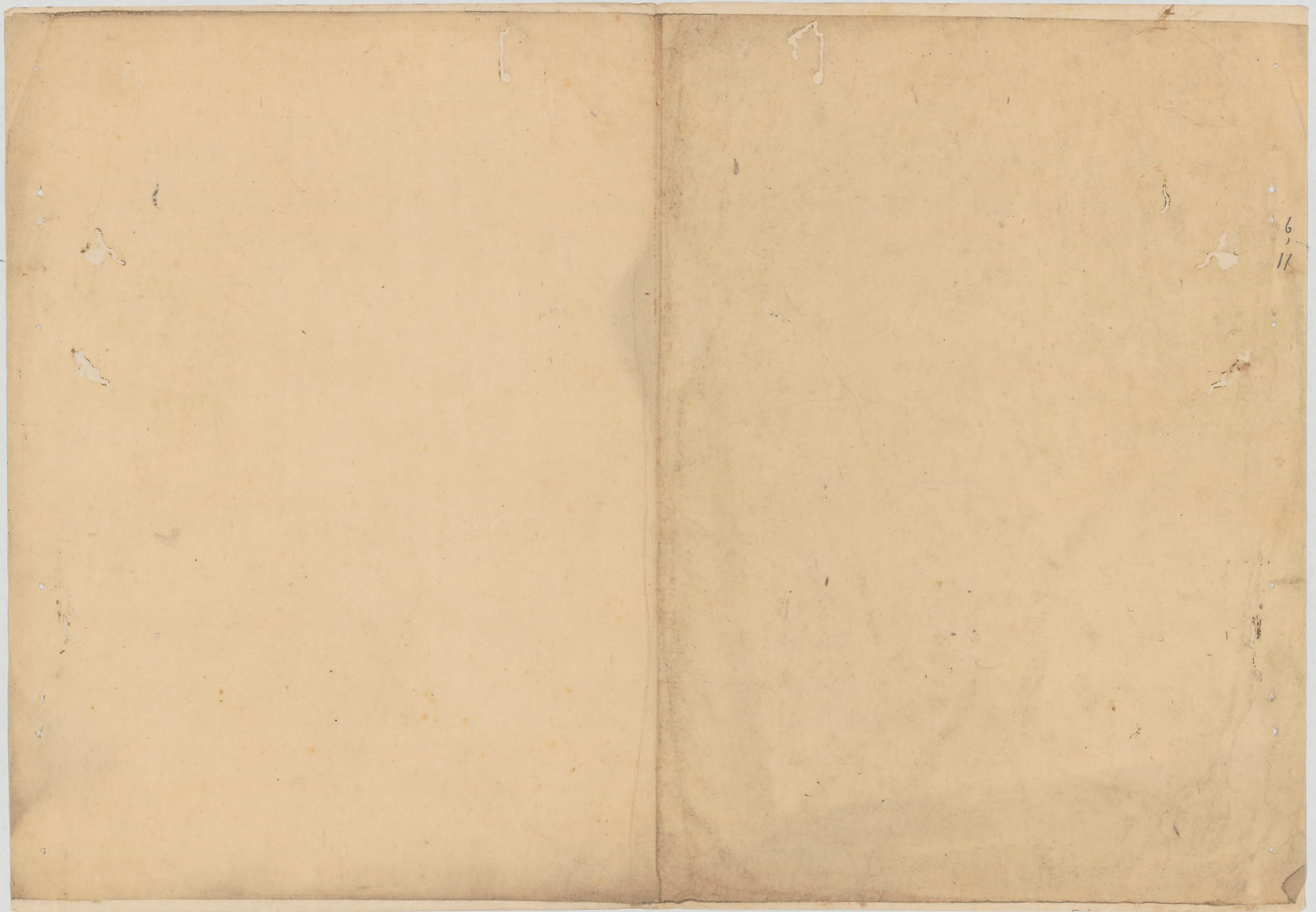


6
9

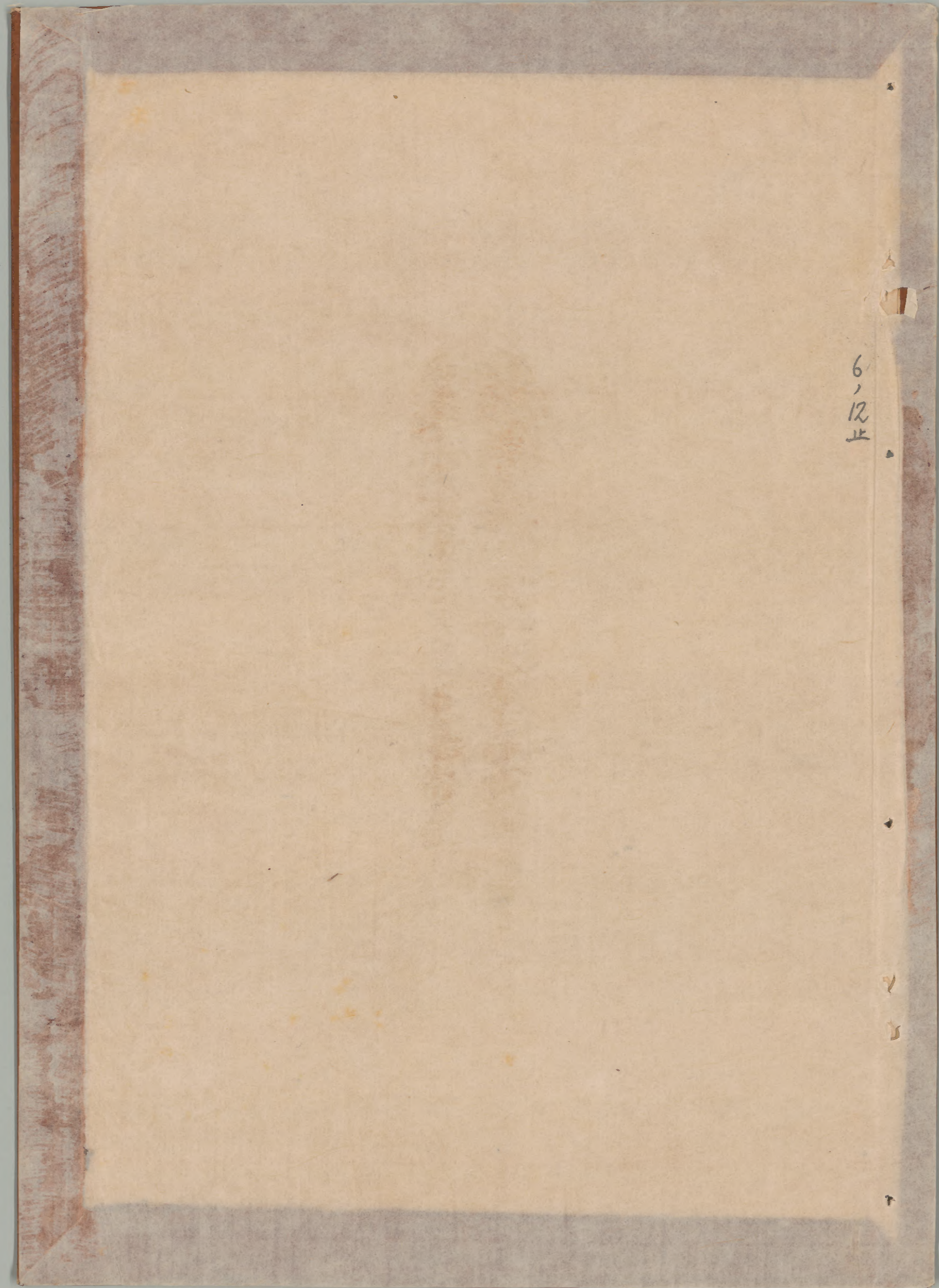
七



6
1
10



6
11



6
12
止

