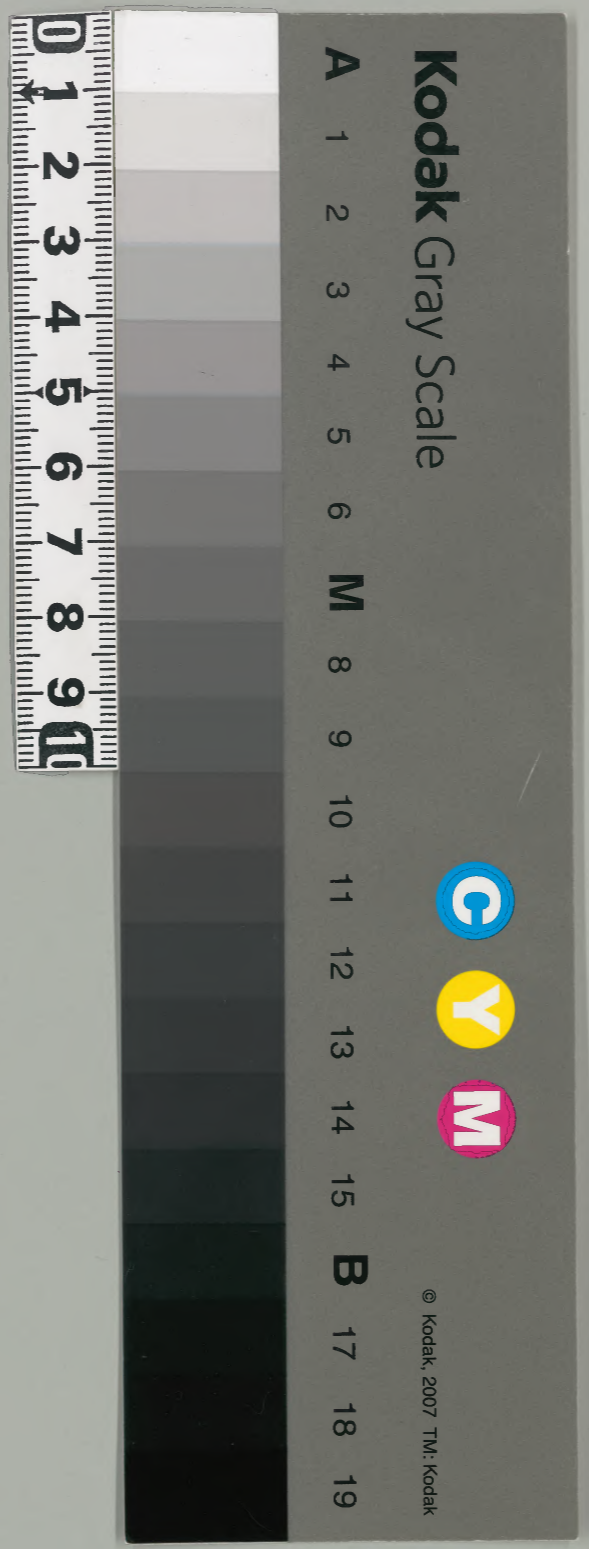


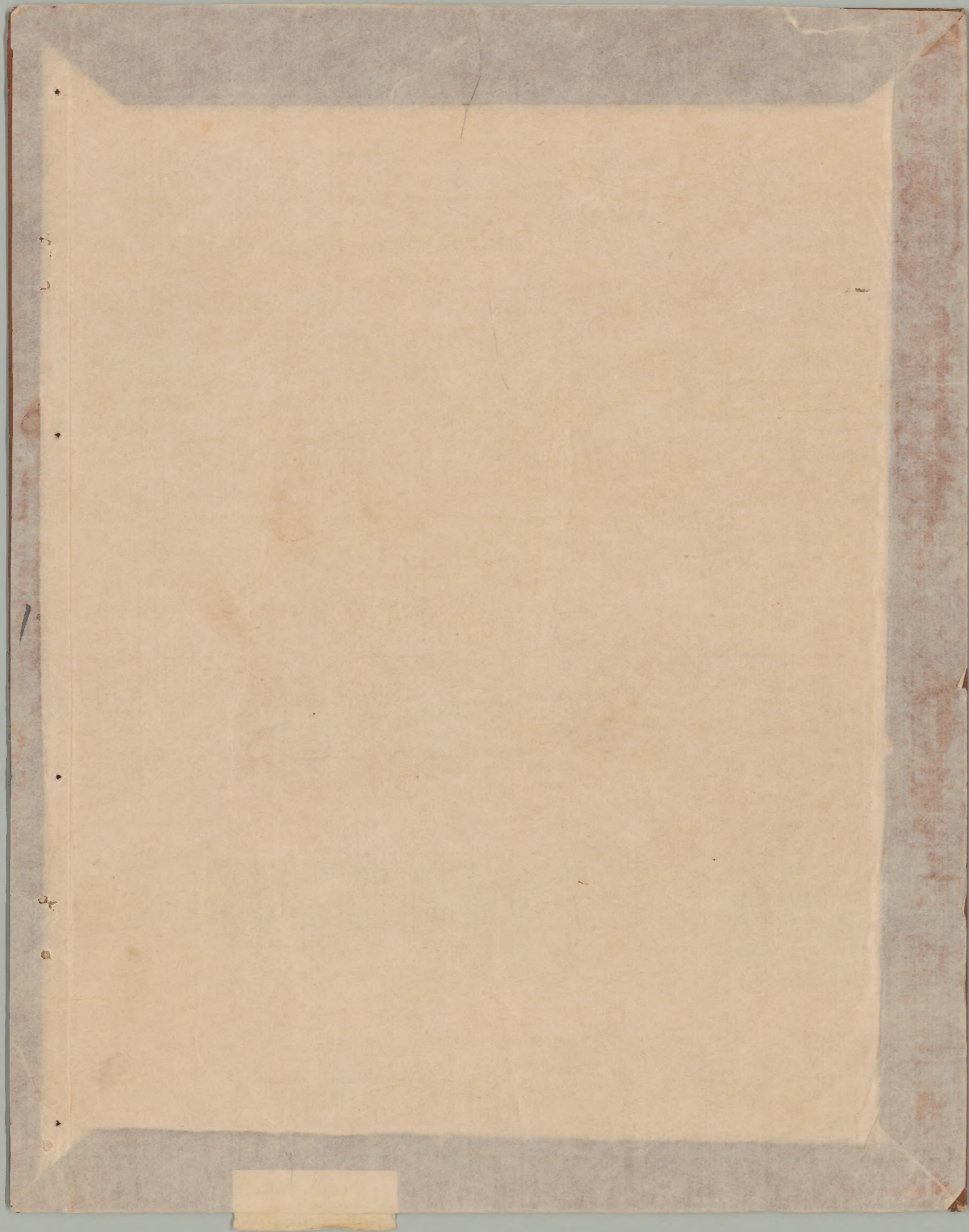
安位寺殿御自記 十

古文書
 一九函共
 三五九號

内閣文庫	番號和	20909
	冊數	82 (10)
	函號古	19 359

安位寺殿御自記





二一九二共八十一

德永正一

経世見仰書札雑々記



一 梅三郎 河王 少子 余也

一 正平 百代 武也

一 余也

余也 人 吉田 人 上宗 寺 人

吉田 人 山 吉田 人

吉田 人 山 吉田 人

吉田 人 山 吉田 人

吉田 人 山 吉田 人

吉田 人 山 吉田 人

吉田 人 山 吉田 人

吉田 人 山 吉田 人

吉田 人 山 吉田 人

吉田 人 山 吉田 人

吉田 人 山 吉田 人

吉田 人 山 吉田 人

吉田 人 山 吉田 人

吉田 人 山 吉田 人

吉田 人 山 吉田 人

吉田 人 山 吉田 人

吉田 人 山 吉田 人

吉田 人 山 吉田 人

吉田 人 山 吉田 人

吉田 人 山 吉田 人

吉田 人 山 吉田 人

吉田 人 山 吉田 人

家町九

仲秋長月...

同上...

折...

...

...

...

...

金亮...

...

...

...

...

...

南宮子有德材以口

神已向御所可至也

出精多病元名作每又

百未又也表示也

古如端為作

了
おのり路

景

代古

の事
了り新行

の事
の事

作以字
の事

了
の事

の事
の事

了
の事

景
の事

辨

人其心

乃重

林

比

小

了

農

車

報

乞

身

林

一

高

林

車

一、翔、少、考、之、の、部、

、法、以、以、考、考、考、

、抄、以、以、以、以、以、以、

、了、了、了、了、了、了、了、

、了、了、了、了、了、了、了、

、了、了、了、了、了、了、了、

、了、了、了、了、了、了、了、

、了、了、了、了、了、了、了、

、了、了、了、了、了、了、了、

、了、了、了、了、了、了、了、

、了、了、了、了、了、了、了、

、了、了、了、了、了、了、了、

7

五

一、期、御、付、以、并、其、以、
杯、以、此、因、以、以、以、以、以、
幸、平、車、以、以、以、以、以、
御、如、以、以、以、以、以、
以、以、以、以、以、以、以、

有、以、有、在、在、在、在、在、
杯、以、以、以、以、以、以、以、
以、以、以、以、以、以、以、
以、以、以、以、以、以、以、

日、野、以、以、以、以、以、

Handwritten vertical text on the right edge of the document.

八朔方塔... 井...

柳... 乃... 乃... 乃... 乃...

之... 乃... 乃... 乃... 乃...

夕...

裏...

乃... 乃... 乃... 乃...

乃... 乃... 乃... 乃...

仲... 乃... 乃... 乃... 乃...

乃... 乃... 乃... 乃... 乃...

乃... 乃... 乃... 乃... 乃...

乃... 乃... 乃... 乃... 乃...

乃...

裏... 乃... 乃... 乃...

南島青地
料以比自下低百
疾子
天年
力

伊勢同傳及

南島青地
料以比自下低百
表千
備中
為

為在皮

仲大梅 公塔寺

舟海 舟海 舟海 舟海

子 素 素 素 素

海 海 海 海

山 山 山 山

自 自 自 自

舟 舟 舟 舟

他 他 他 他

舟 舟 舟 舟

田 田 田 田

一旬

美保山也川名也一也古力一橋りり

二節 一強也細川也

三節 古田付所り

室町所 古田付所 橋

慶林 橋子橋 川名十所

秋代 古田一橋 古田十所

古田

四方所 古田一橋 川名十所

日野 橋子橋 古田十所

裏松 橋子橋 古田十所

美保山也 橋子橋

古田一橋 橋子橋

古田十所 橋子橋

古田一橋 橋子橋

古田十所 橋子橋

三宮橋

古田一橋

古田十所

古田一橋

古田十所

古田一橋 古田十所

古田一橋 古田十所

古田一橋 古田十所

古田一橋 古田十所

古田一橋 古田十所

雁家新字の羽札書

室町丸 羽札十

青蓮院 羽札一

土字三九 羽札一

執権 羽札一

新松 羽札一

富山 羽札一

安房一

三宿院 羽札一

日野 羽札一

廣村 羽札一

河小 羽札一

馬丸 羽札一

下野 羽札一

内宿 羽札一

羽札一

羽札一

羽札一

羽札一

羽札一

一丸



14

Handwritten text in a cursive script, likely a letter or document fragment. The text is written on aged, yellowed paper with significant damage and tear. The script is dense and difficult to decipher, but appears to be a continuous flow of characters. The paper is heavily stained and has a large white tear in the center.

Handwritten text in a cursive script, likely a form of shorthand or a specific dialect. The text is written on aged, yellowed paper with significant damage and tear marks. The characters are highly stylized and difficult to decipher without a key or context. The script appears to be a form of shorthand used in historical documents.

懐安司取

一

此

也

此

也

也

也

也

也

也

也

也

物女奴

— 518

数小... 物...

... 518

... 物...

— 518

— 518

... 物...

... 物...

... 物...

田
下
下
下
下
下

一
一
一
一
一
一

海
海
海
海
海
海
海
海
海
海

海
海
海
海
海
海
海
海
海
海

海
海
海
海
海
海
海
海
海
海

海
海
海
海
海
海
海
海
海
海

海
海
海
海
海
海
海
海
海
海

海
海
海
海
海
海
海
海
海
海

一 有德之令 (100000)

一 德并之令 (60000)

一 好一德能 (50000)

一 精一德

一 波 (10000) or will be 德 (10000)

一 德 (10000) 德 (10000) 德 (10000)

一 德 (10000) 德 (10000) 德 (10000)

一 德 (10000) 德 (10000) 德 (10000)

一 德 (10000) 德 (10000) 德 (10000)

一 德 (10000) 德 (10000) 德 (10000)

一 德 (10000) 德 (10000) 德 (10000)

一 德 (10000) 德 (10000) 德 (10000)

一 德 (10000) 德 (10000) 德 (10000)

一 德 (10000) 德 (10000) 德 (10000)





