

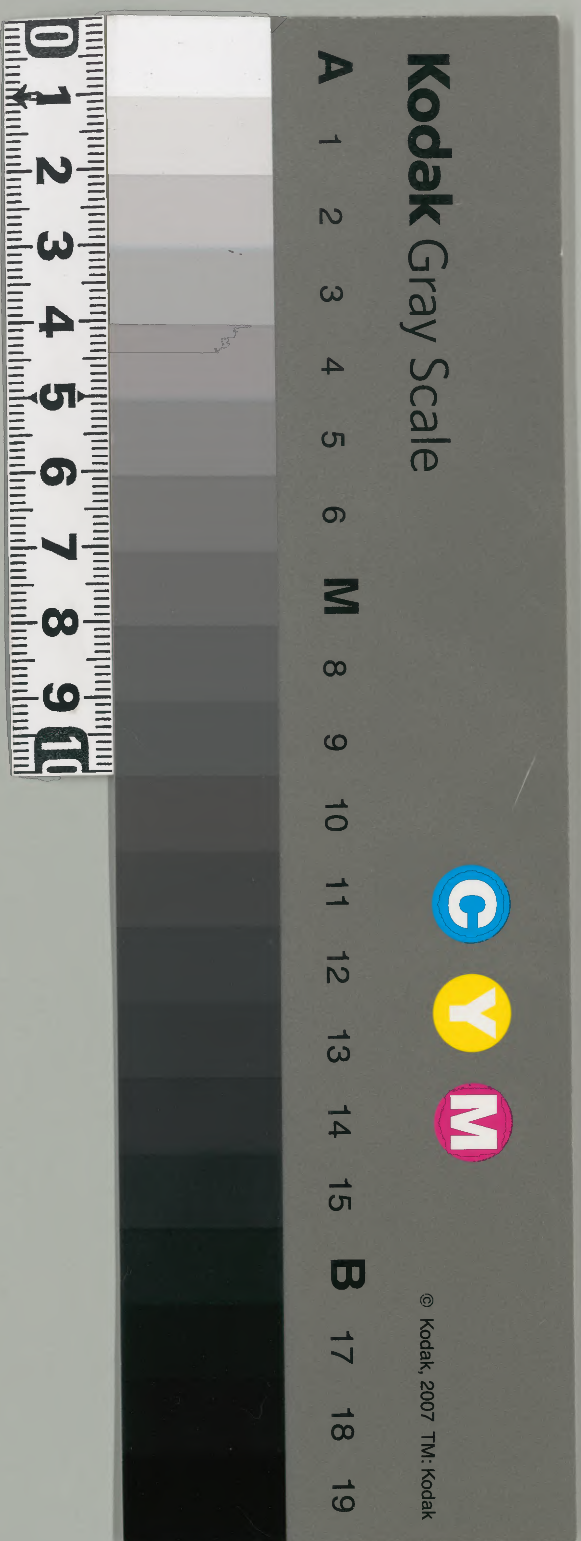
安位寺殿御自記 十一

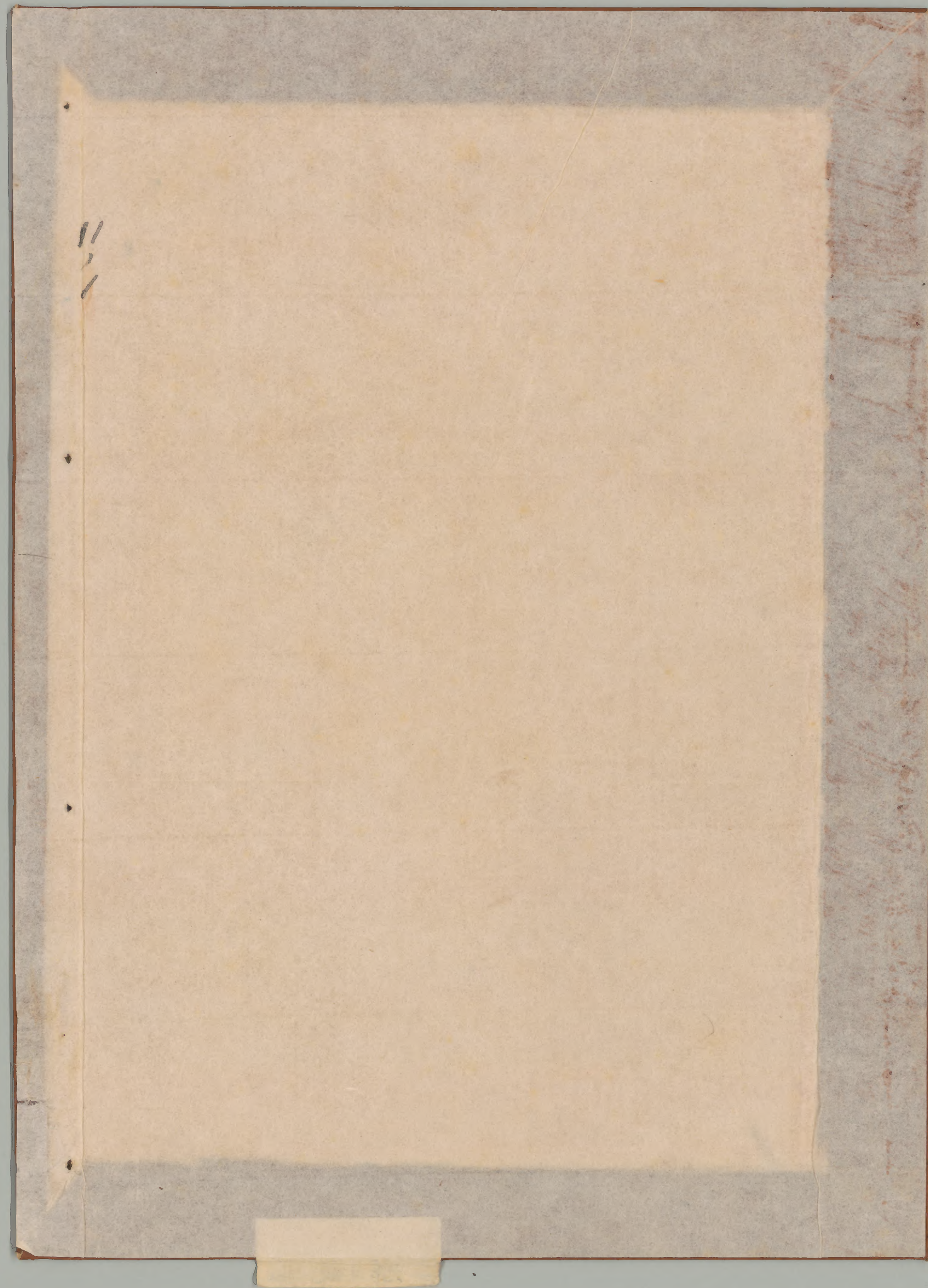
古文書

一九八三
函共
三五九
號

内閣文庫	
番號	和 20969
冊數	82 (11)
函號	古 19 359

安位寺殿御自記





二九二
永享八年十月
日

共全

後
部
八

書





11
1
3

11

古月朔日

三

- 一 恒世之業... 清和... 中... 成... 一... 一...

二 精不...

三 精不... 精...

印
精不充之師

音
精字代松海

一
始中河別高田中元精書

七印
名号海

八印
座平

以名余松齋信之室書之出のり
好名をのり行の文こり室海の
列名号信之良海の中利考不
之之
真中 金昭五部 宿 而師 中号 上西 水海
不 動 号 之 書 留 金三 向 東

水糖土師 一丁西三幸五

伊前三松本二

火舎 仙見

成初階 全車律三

花大 魚痛 入

道一 次祥三反 次冬

幸市下 冬之み打 次冬

豆 每元花也 下

石 決 為 記 上 一 然 一 池

おむね 本 起 去 在 車 律 也

形 友 比 下

お小 七 重 作 付 面 波 っ せ 一

お取 中 織 入 表 行 同 三

九 日

並 行 也 下

神 州 網 三 音 有 律 也

十 日

並 行 也 下

之印
通好
勿通

十二印

十二印
清保
訪信
七之印
大印

い藤原の事なり新記の河高^七
在る也

一 行刺の由は平氏に由る

一 多岐守長平其の行刺備前其母の所

本寛清の所なり酒行刺の由は平氏

七月廿七日沙市に下向し行刺の由

沙市の事毎々傳へしゆに筋傳へ

一 且其の事沙市に傳へし請ひて其の事

傳へしと云々毎々傳へし事傳へし又

沙市に傳へし事傳へし事傳へし事

母の傳へし事なり所なり所なり

一 且其の事沙市に傳へし事傳へし事

一 且其の事沙市に傳へし事傳へし事

一 且其の事沙市に傳へし事傳へし事

一 且其の事沙市に傳へし事傳へし事

一 且其の事沙市に傳へし事傳へし事

一 且其の事沙市に傳へし事傳へし事

一 且其の事沙市に傳へし事傳へし事

一 且其の事沙市に傳へし事傳へし事

一 且其の事沙市に傳へし事傳へし事

11-9
五世中世中... 八
并元夫... 法而... 了相
為... 之... 上... 有
上... 中... 也... 書... 者
知... 福... 具... 中... 淳... 邦...

六日

初... 清... 及... 酒... 及... 氣... 解...
行... 面... 下... 之... 席... 行... 之...
一... 惟... 酒... 盡... 一... 曲... 之...
一... 行... 的... 當... 行... 之... 之... 助... 助... 行... 未... 了...
西... 事... 言... 何... 忙... 忙... 忙... 行... 行... 行... 行...
海... 請... 中... 中... 之... 法... 所... 之... 入... 之... 之... 之...
海... 經... 的... 為... 之...

11 / 10

おいさ母御石体
御事之御
御事之御
御事之御
御事之御
御事之御
御事之御
御事之御
御事之御
御事之御

其日

うわこゝろ
おのれ
おのれ
おのれ
おのれ
おのれ
おのれ
おのれ
おのれ
おのれ

一 竹の首は平に置る

字を之に似せし

体字に似せし物

之に似せし物

中注に似せし物

之に似せし物

之に似せし物

之に似せし物

之に似せし物

之に似せし物

之に似せし物

北三

一 刻 是 刻 家 全 語 竹 和 和

在下之版版也

或師

柏福收

之に似せし物

之に似せし物

之に似せし物

之に似せし物

之に似せし物

之に似せし物

十二

一、且位相... 付... 氏... 物...
 一、主... 氏... 氏... 氏...
 一、仕... 氏... 氏... 氏...
 一、付... 氏... 氏... 氏...
 一、一、... 氏... 氏... 氏...
 一、一、... 氏... 氏... 氏...

一、友... 氏... 氏... 氏...
 一、友... 氏... 氏... 氏...
 一、友... 氏... 氏... 氏...
 一、友... 氏... 氏... 氏...
 一、友... 氏... 氏... 氏...
 一、友... 氏... 氏... 氏...
 一、友... 氏... 氏... 氏...
 一、友... 氏... 氏... 氏...

廿日、
藤田文井、
藤田文井、
藤田文井、

藤田文井、
藤田文井、
藤田文井、

藤田文井、
藤田文井、

一、
藤田文井、

藤田文井、
藤田文井、

藤田文井、

藤田文井、

藤田文井、

藤田文井、

藤田文井、

藤田文井、

藤田文井、

藤田文井、

藤田文井、

藤田文井、

藤田文井、

藤田文井、

彦祐上納之魚置下 次乃丁十餘畝之時房
次乃折中納之魚置下 公魚置下 六代

勿魚置下 魚置下 魚置下 魚置下 魚置下
魚置下 魚置下 魚置下 魚置下 魚置下

魚置下 魚置下 魚置下 魚置下 魚置下
魚置下 魚置下 魚置下 魚置下 魚置下

魚置下 魚置下 魚置下 魚置下 魚置下
魚置下 魚置下 魚置下 魚置下 魚置下

魚置下 魚置下 魚置下 魚置下 魚置下
魚置下 魚置下 魚置下 魚置下 魚置下

魚置下 魚置下 魚置下 魚置下 魚置下
魚置下 魚置下 魚置下 魚置下 魚置下

魚置下 魚置下 魚置下 魚置下 魚置下
魚置下 魚置下 魚置下 魚置下 魚置下

告曰 曉村有木邊少之命之賞
中二局 似地廣路 似地廣路

あ刺焼告報片の報務院早候様之
此書之原由は只一ノノ焼ノ用也
全案早あり一海者也

十五

艾甲

長副

右衛門

文付

三浦之ノ沙代備也
丁酉甲辰年

笑之文字今也

此の字一ノ月之ノ

下ノ字ノ

付ノ字ノ

金在左事也

此の字一ノ月之ノ

下ノ字ノ

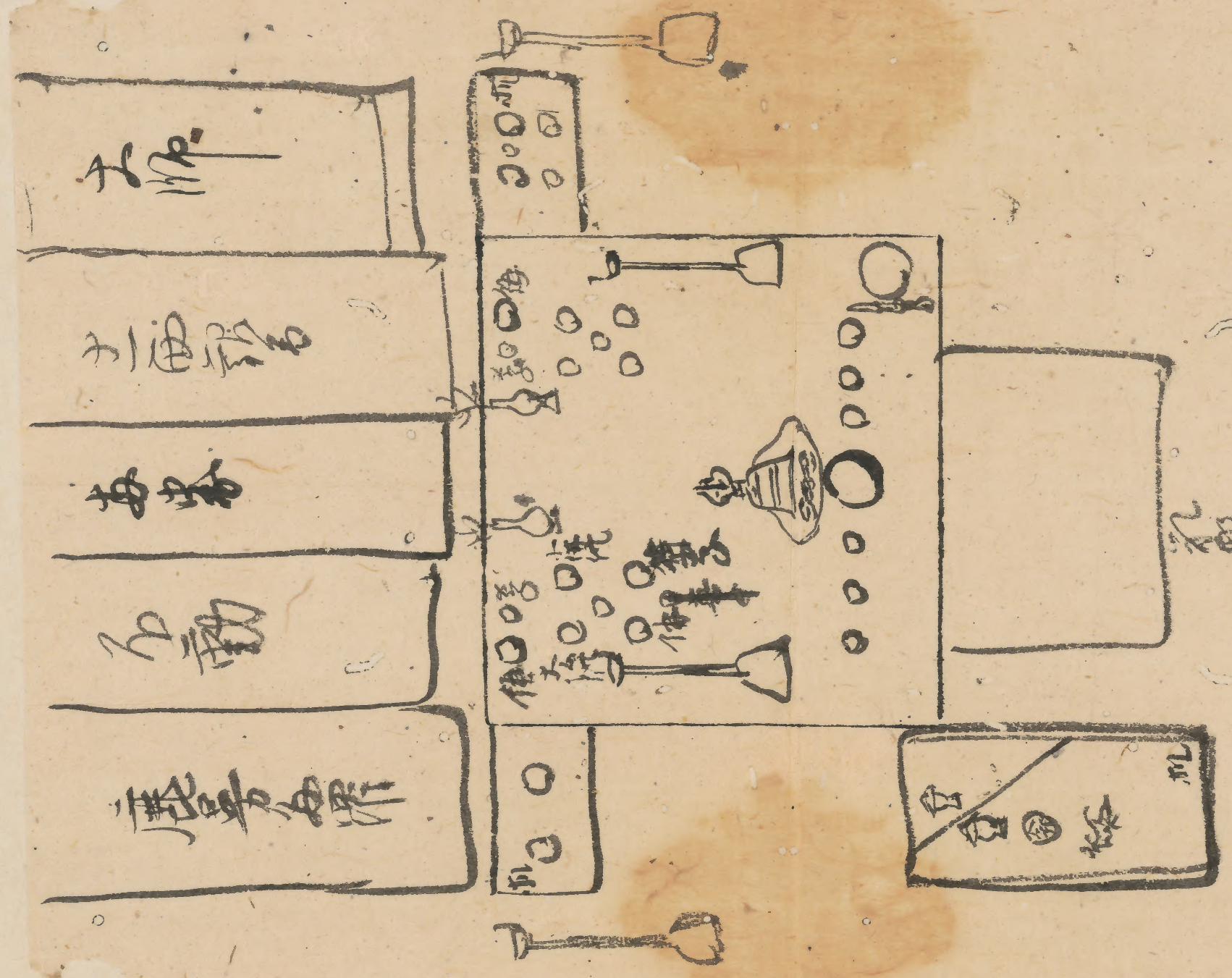
付ノ字ノ

金在左事也

一 西ノ下ノ字ノ

一 西ノ下ノ字ノ

一 西ノ下ノ字ノ



土師

11-16-12

先目

西列大帳着漫紙之者守純の作 小興儒邦

際考以 未如坊 在古世候

一 行中口之 証借小大師以上備也之

一 為星来下目 乃 高子 是 一 柳 造 毛 法 書 也

一 柳 造 毛 法 書 也 晋 借 近 今 又 三 百 友 節 也

一 柳 造 毛 法 書 也 晋 借 近 今 又 三 百 友 節 也

一 柳 造 毛 法 書 也 晋 借 近 今 又 三 百 友 節 也

11/19

十月朔日 箱書友

六

朔日事出常

一 後奉行法、口口口口口口口口口口

一 恒例、大解着、河余、新祝、由談、之、純、法、市

一 于無偏邪、市取、以、未、同、方、千、西、之、計、也、

一 中辰、板、お、く

一 初和、行、法、は、根、年、陽、結、奈、音、有、社、福、也、其、也、

一 並、西、之、主、無、也、と、本、取、指、指、指、自、九、年、同

一 山、而、お、り、多、事、事

一 田、道、是、之、節、或、十、七、日、市、之、成、十、五、日、也、

一 方、と、河、七、七、下、り

一 主、之、以、道、官、也、く

二 句 下

口、中、河、之、五、脚、事、度、枋、方、あ、方、六、社、也、

一 家、休、先、中、山、上、在、在、注、作、也、

一 外、之、心、上、也、

一 清、其、也、也、一 市、事、類、也、

三 句

一 別、列、列、即、り、之、防、れ、也、

一 一、本、此、中、法、也、

一 一、新、の、教、也、

下成記きて彼二作の 一 術は成之如く

四印 東清房是刻本也

一 是刻本の法札印は成毎の年未だ有

りてし 匠修工未用印 其方付記 年未だ有

忠法札 珍重し之疑く 東清和退書未だ

未だ有 領印の者 法之西 府印 十法也

中下 言立松廬の 新河舟中 全書未だ有

号とつきのもの 何れも 彼之にお侍り之者

中下 年未だ有 下段に 年未だ有

しり中下 有 勤付 何れも 何れも

りり中下 有 勤付 何れも 何れも

りり中下 有 勤付 何れも 何れも

一 言立松廬 匠修工未用印 其方付記 年未だ有

匠修工未用印 其方付記 年未だ有

匠修工未用印 其方付記 年未だ有

匠修工未用印 其方付記 年未だ有

匠修工未用印 其方付記 年未だ有

匠修工未用印 其方付記 年未だ有

匠修工未用印 其方付記 年未だ有

匠修工未用印 其方付記 年未だ有

匠修工未用印 其方付記 年未だ有

匠修工未用印 其方付記 年未だ有

匠修工未用印 其方付記 年未だ有

匠修工未用印 其方付記 年未だ有

匠修工未用印 其方付記 年未だ有

匠修工未用印 其方付記 年未だ有

匠修工未用印 其方付記 年未だ有

匠修工未用印 其方付記 年未だ有

音
書に記されし二月五日は初日也

戸川大海
其の書に記されし二月五日は初日也

七日の事

此の事も亦記されし一節也

校書之

其の事も亦記されし一節也

其の事も亦記されし一節也

其の事も亦記されし一節也

其の事も亦記されし一節也

其の事も亦記されし一節也

其の事も亦記されし一節也

十日
式説云中院止申蓋師意と由東柱三二

三五二書

一 東より五寸三厘方柱三三三三 二の希あふるの如

形物三

一 八ノ動鳴物ヲ洋子ノ入地ノ申回而友ノ其

石私ニ由上人指而人ノ尻中見ニ

音 上表下

一 向五尺五尺

一 向五尺五尺 一 向五尺五尺

一 向五尺五尺 七寸甲ノ柱本比

一 向五尺五尺 福物物ノ元ヲ一尺五寸

一 向五尺五尺 行付ルニ五寸ノ細

一 向五尺五尺 相漬布物付テ

一 向五尺五尺 法無入

上白

一 向五尺五尺

一 向五尺五尺 石高五尺二尺

一 道に再請云十七日相心か可人等廿三と云々
成煙の入りありは旦波のしき
お上供のみの瓶と瓶食今作の魚工中瓶
素上走しそ又音しきりこころのち程
ちありありと云々いふ形御と二世あり

十三日
行はせお二階ありたる御付

一 向例十海行く備花
行なふ

本任信云

海看

内相法下

心方法下

法因法下

主眼法下

自念法下

素行法下
主念法下

主人信下

主雜信下

主法信下

房法下下初通し所名老信印と法也
法下下人信法信下
心平信下名も一ありは云々
ありありと云々
法下下ありありと云々
一 十三日一三時美年 田指
在之道法信

一 新以清防世術

廿五

一 藝守と読良常か今も絶詰字字
甚や好し好むは所

其印

一 新も動は終くヨメ行るゝあゝの意

一 一切行中は其流 淨福か 遊も行に其流 良徳

一 市論法所 任抄千七迄

一 在り海意味の精と相共意後流と

一 上下皆福ありと精とゆく入る上程
と意味もあふ下福ありと法人を辨
と親おぼゆる

老日

一 一石動は二元迎れ

一 形以得る

一 十のり 新刊 市下 積善 本 ぬ 記
五止 行 石 動 け

芒

廿日 京下
 一 不勤は三石土西は一石如方終之等

廿日
 一 由都上清字十真之故とある礼と中
 一 亦及賜了

廿日
 一 多言至小西座候所
 一 上平部より別名清信等より清信了
 一 由中より礼とある所
 一 廿二日
 一 廿三日
 一 廿四日
 一 廿五日
 一 廿六日
 一 廿七日
 一 廿八日
 一 廿九日
 一 三十日

一 高直
 一 白名熊
 一 由務者
 一 法方
 一 已月

一 井道
 一 玉
 一 水
 一 道

一 所

一 其
 一 改
 一 令
 一 乃
 一 其
 一 所

11
30

廿九

老日 其
 吾身 杉 杉 上 午 伍 伍 其 考 上 在 保 十 四 五 九
 其 刺 及 清 信 處 々 刺 心 清 信 信 生 以 信
 午 保 中 々 々 考 考 考 考 考 考 考 考 考 考
 廿 四 三 三 三
 一 五 以 信 中 考 考 考 考 考 考 考 考 考 考

一 五 以 信 中 考 考 考 考 考 考 考 考 考 考
 一 五 以 信 中 考 考 考 考 考 考 考 考 考 考
 一 五 以 信 中 考 考 考 考 考 考 考 考 考 考
 一 五 以 信 中 考 考 考 考 考 考 考 考 考 考

一 五 以 信 中 考 考 考 考 考 考 考 考 考 考
 一 五 以 信 中 考 考 考 考 考 考 考 考 考 考
 一 五 以 信 中 考 考 考 考 考 考 考 考 考 考
 一 五 以 信 中 考 考 考 考 考 考 考 考 考 考
 一 五 以 信 中 考 考 考 考 考 考 考 考 考 考

一 向うの... 後... 之... 西... 東... 南... 北...
 一 向うの... 後... 之... 西... 東... 南... 北...
 一 向うの... 後... 之... 西... 東... 南... 北...
 一 向うの... 後... 之... 西... 東... 南... 北...

一 向うの... 後... 之... 西... 東... 南... 北...
 一 向うの... 後... 之... 西... 東... 南... 北...

一 向うの... 後... 之... 西... 東... 南... 北...
 一 向うの... 後... 之... 西... 東... 南... 北...
 一 向うの... 後... 之... 西... 東... 南... 北...

徳心久平 佐藤五津丸 中

はまやま 一巻

一巻

字

佐藤

五津丸

清

佐藤中 あり江那 主助 行跡 御 字 記

音 兵部

一 形 鳥 存 塚

六 官 軍 鳥 事 の 形 中 守 塚 氏 一

七日

在 手 海

一 ね の 穴 系 中 守 塚 氏 一 今 守 塚 氏

一 軍 鳥 しろ 丸 三

一 中

佐藤大 中 守 塚 氏 月 由 守 塚 氏 三 守 塚 氏 中 守 塚 氏 中 守 塚 氏 中 守 塚 氏

一 兵部三州道三付書... 〇此者七全... 三三

一 小彦事の信守... 作竹山栗... 入... 〇

一 〇二... 〇

一 〇三... 〇

一 〇四... 〇

一 〇五... 〇

一 〇六... 〇

一 〇七... 〇

一 〇八... 〇

一 〇九... 〇

一 一〇... 〇

一 一一... 〇

一 〇市... 〇

一 〇精... 〇

一 〇奇... 〇

一 〇... 〇

一 〇... 〇

一 〇... 〇

一 〇... 〇

一 〇... 〇

一 〇... 〇

一 〇... 〇

一 〇... 〇

井田

東へ... 江... 邦... 州...
 一... 海... 長... 國...
 一... 一... 一... 一...

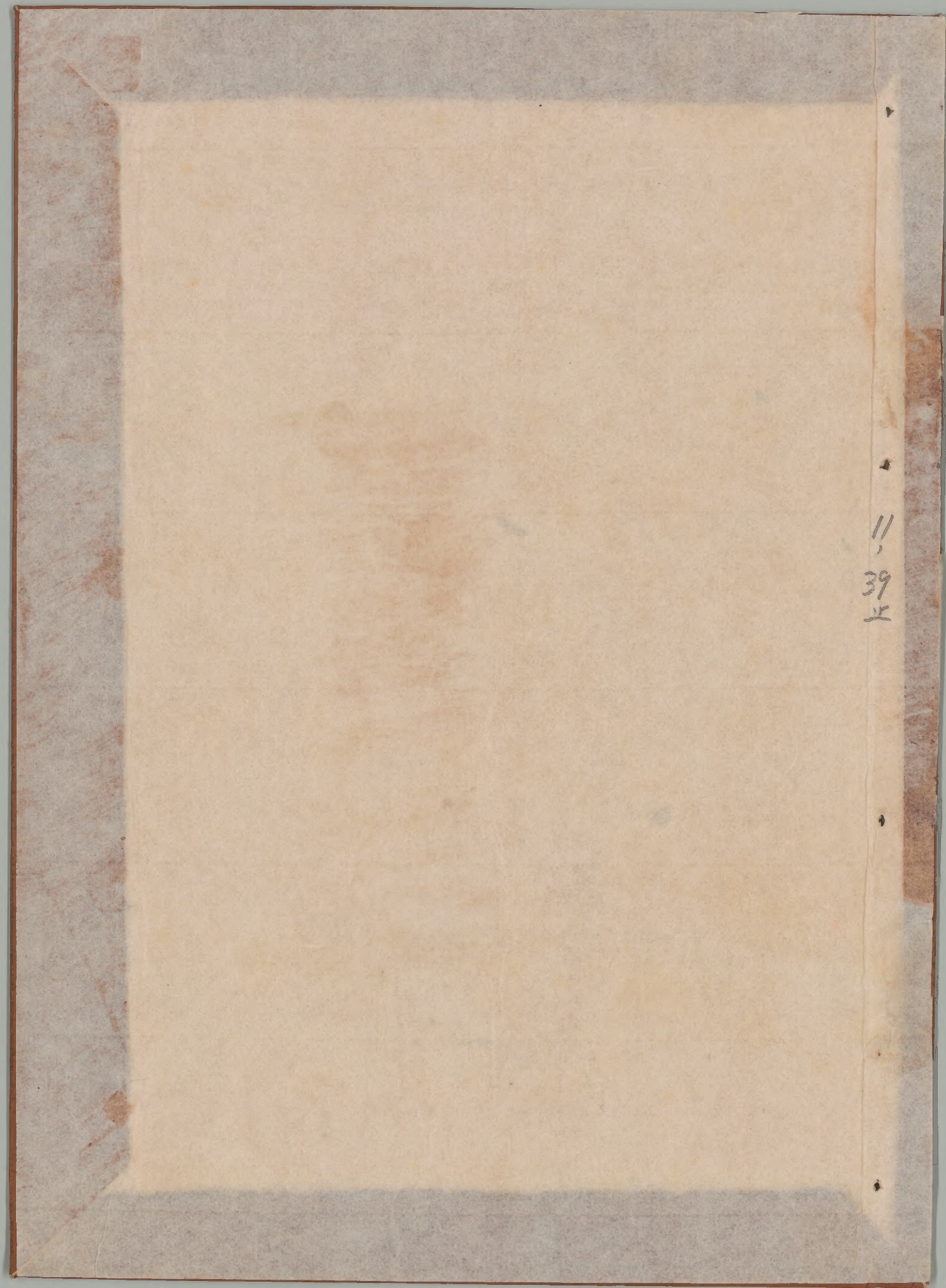
音... 入... 中... 中...
 一... 一... 一...

一... 一... 一... 一... 一...
 一... 一... 一... 一... 一...

井田... 井田... 井田...
 一... 一... 一...

11
38c

廿七止



11
39
上

