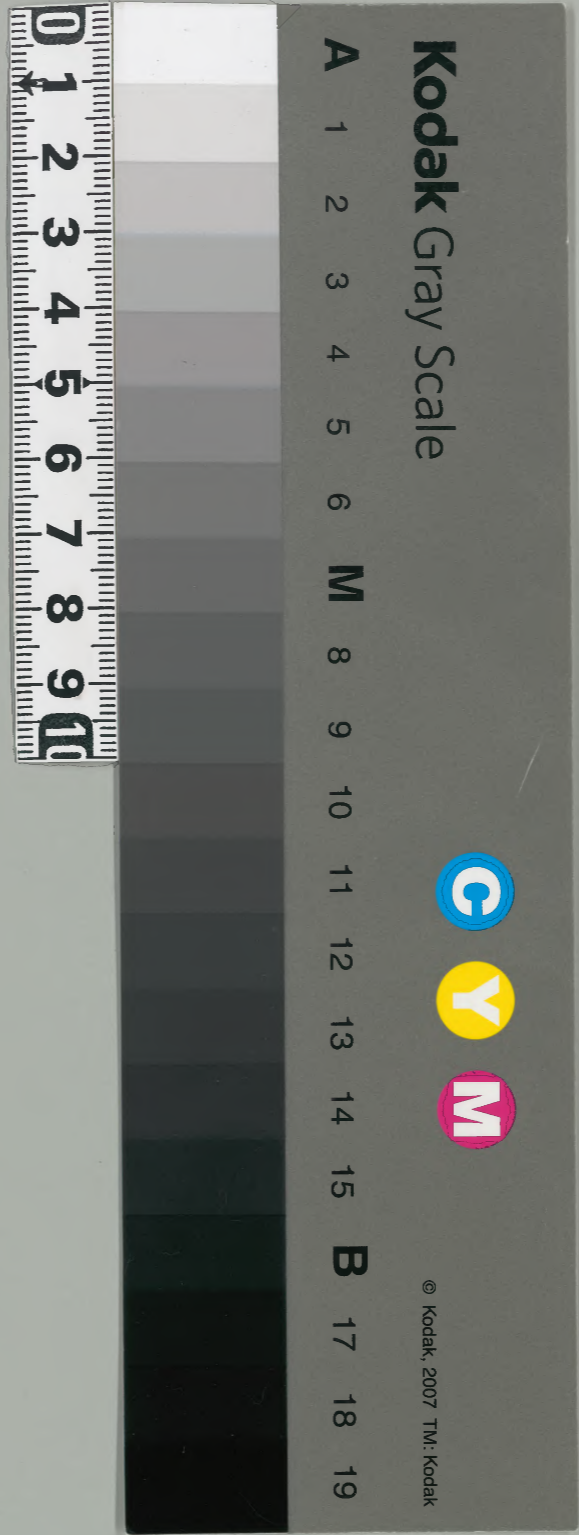


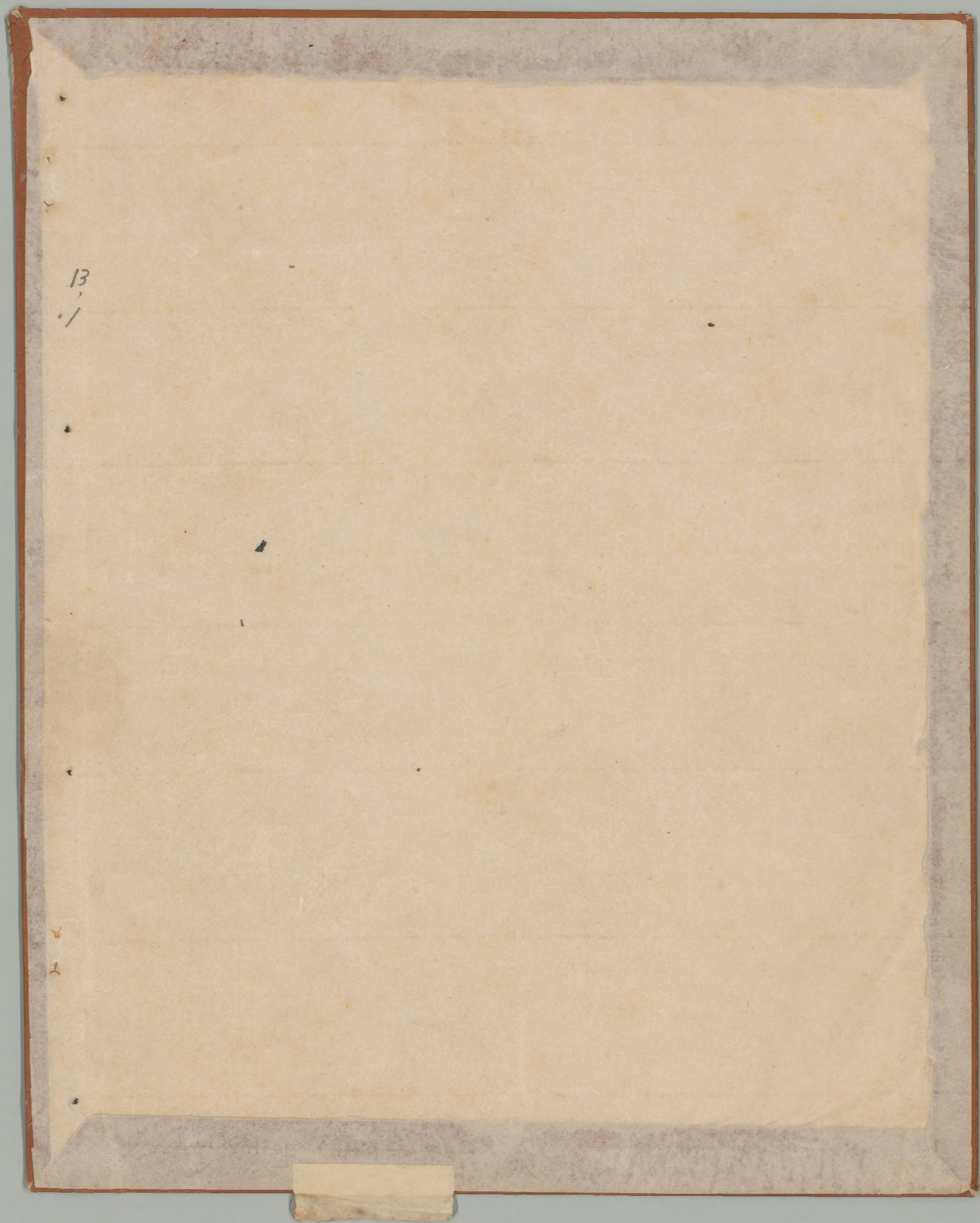
安位寺殿御自記 十三

内閣文庫	
番號	和 20909
冊數	82 (13)
函號	古 19 359

古文書
一九函共八三
三五九號

安位寺殿御自記





13
/

二二九二二五八三

真福寺僧經補任

經覺御筆

大乗院



13
元

永享七年三月書入
のすけのふらぬ

奥福寺儒侶補任

藤

一 友門跡直任方儒都

一 青花筆任法眼

一 良家任任律師

村正方儒都幸與本寺

良昭

李舟

圓守

貴成

貴系

圓並

李惠

良清

實晴

興忠

法雅

宋源

長懷

長雅

實東

李圓

吹舟

隆俊

實雅

良通

實旺

實貴

光曉

教家

李俊

李雅

實初

空昭

良秀

五昭

訓專

陸健

張笑

良雅

慶家

興雅

文雅

隆雅

源貴

宣雅

克方

那次

良祐

象九

下重

隆方

諸之

伍中

五曉

負五

五昭

良柔

清心

重貴

隆系

克矣

什貴

了暖

信之

宣俊

朝美

訓惠

源雅

善次

重弘

快弘

美房

弘弘

兼家

小吉十三三年

利吉三十九六納次

隆慶

美尊

宗成

美房

宗成

宗成

小吉九二年

利吉三二納次

盛玄

宗任

宗快

宗見

宗任

宗任

小吉七任納次

宗任

宗任

宗任

宗任

宗任

小吉七任納次

宗任

宗任

宗任

宗任

宗任

小吉三二年

宗任

小吉五任納次

宗任

光曉 孝後 柔雅 慈家 隆雅 經覺

光秀 覺專 義昭 良雅 良祐 樂秀

樂基 良弘 懷惠 實意 良深 隆秀

良專 光昭 長專 光園 懷祐 中重

惠院 中惠 良義 清心 光美 光覺

嚴執 實明美 尊美 柔美 行專 什實

光專 昭日 重弘 俊覺 隆柔 光壽

教後 良專 弘院 龍意 廣美 隆慶

專慶 俊尊 空俊 訓惠 光耀 宗信

善高 仗弘 泰佳 實弘 專成 美尊

盛

胤弘

英春

茂威

豐尊

宗賢

嚴朝

宗胤

豐尊

顯守

以玄

琳真

光繼

清深

實秀

中經

顯深

賢慶

俊實

長森

光宣

貞朝

豐實

俊威

慶實

賴美

懷尊

覺莊

光胤

行弘

美憲

順實

平弘

采秀

親俊

敬玄

杖柱

豐弘

美算

尋尊

長尊

長美

專尋

泰素

賴弘

光森

琳清

好美

素秀

美深

宗秀

盛弘

俊深

龜雅

增秀

介弘

貞祐

茂

13
9

13
10

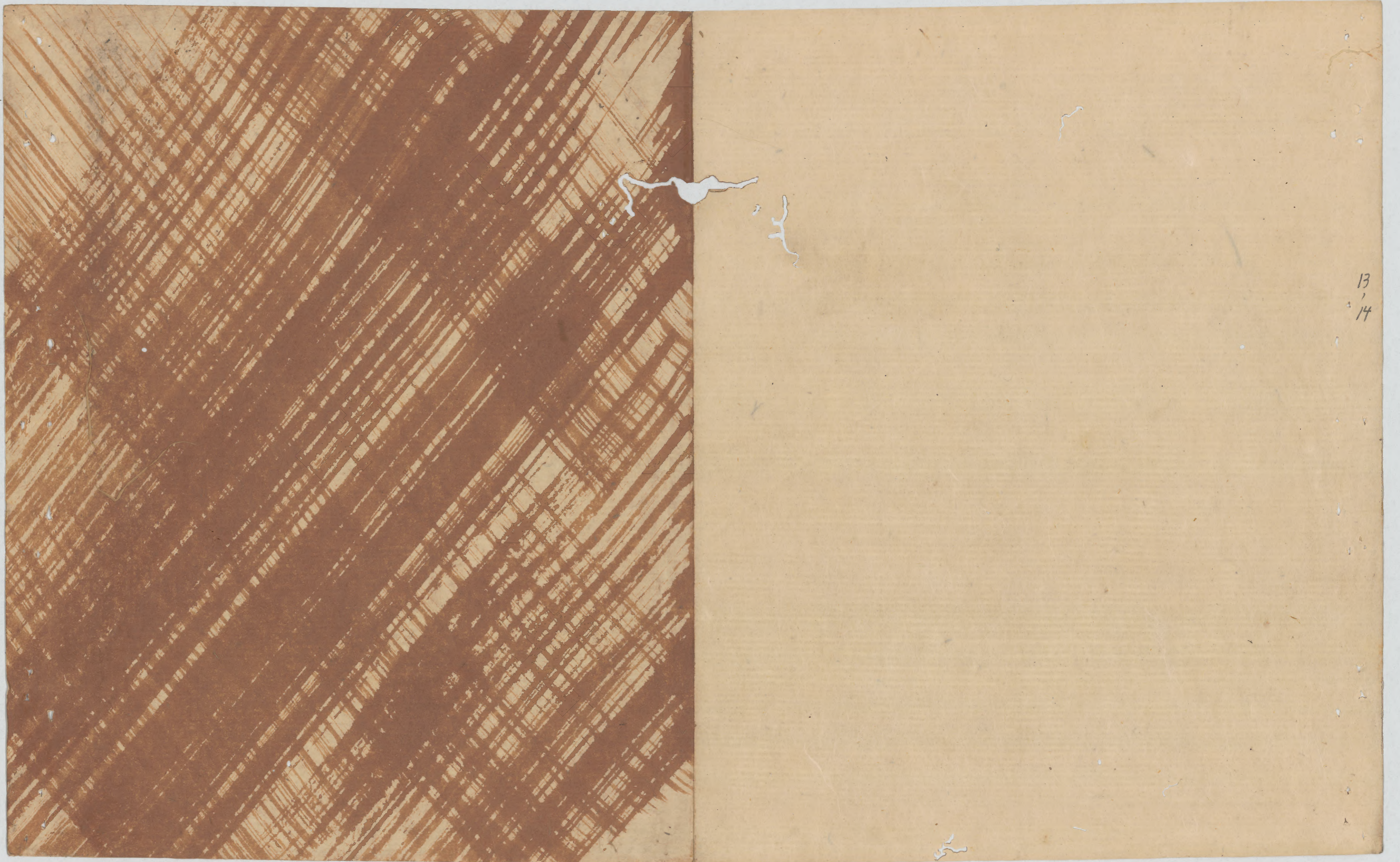
13
,
11

12

13
12



13
13



13
14

