

山女位殿御自記

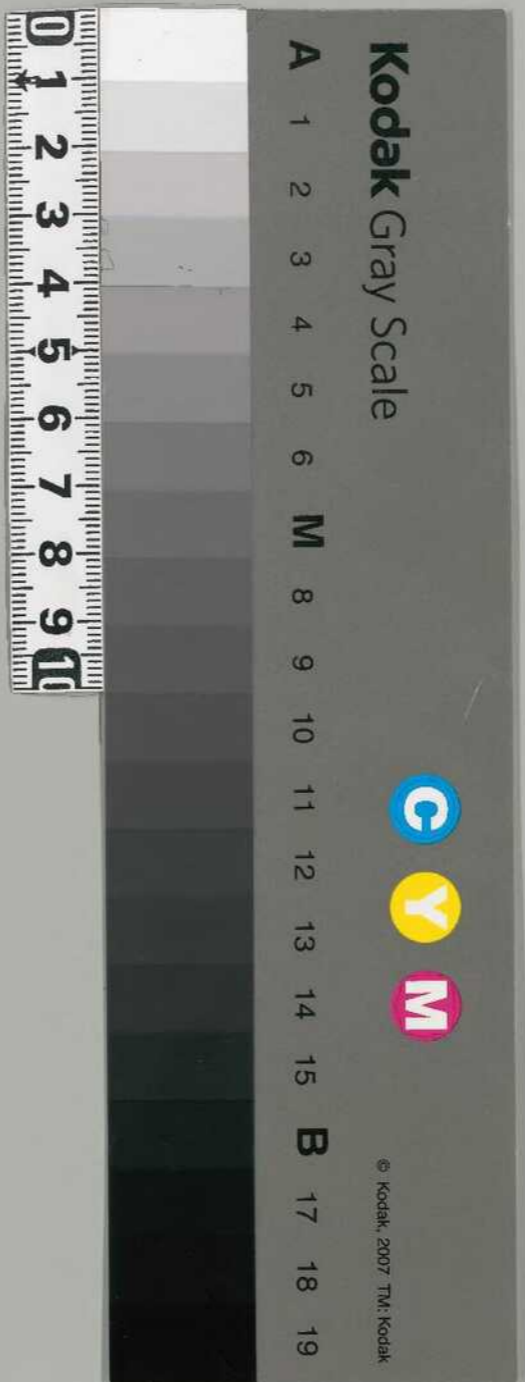
十七

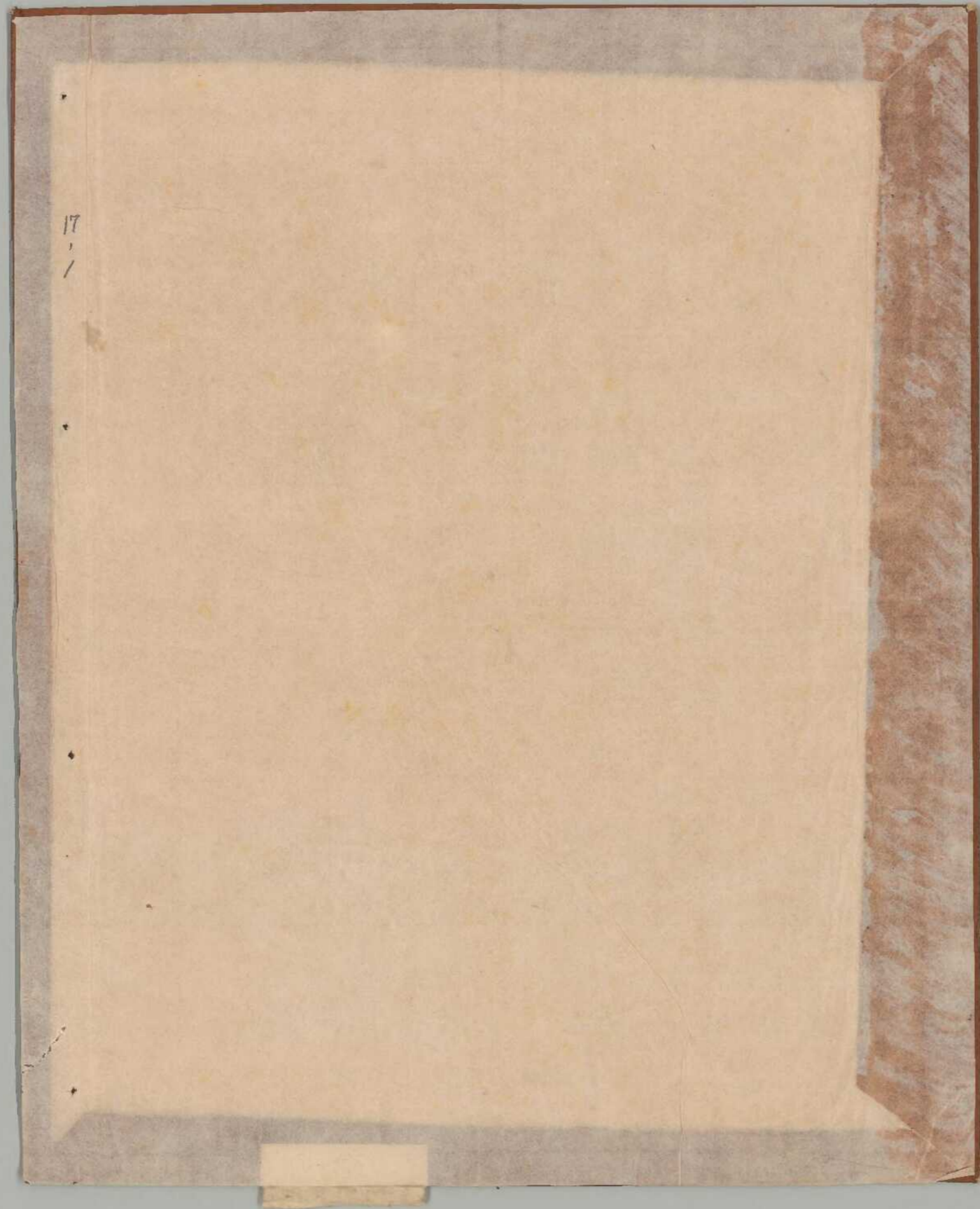
古文書

一九八三
共八三
三九號

内閣文庫	
番號	和 20909
冊數	82 (17)
函號	古 19 359

山女位殿御自記





17
,
/

17-2

二一九之三 吳八十二

文安三年二月日

七十五號ノ十七

細呂五御下方方付

徑境



天保三年二月

卯辰巳午未申酉戌

癸丑
癸卯
癸巳
癸未
癸酉
癸亥

田舎上等月付



一 年々申七年分 西暦二月廿四日廿八日廿九日
八日身取し初会百十八日廿九日以内百廿九日
廿四日廿五日廿六日

一 宣平一書り 丁卯三月五日六日十日十二日
十五日廿二日廿三日 二月十日廿一日廿二日
廿三日廿四日廿五日

一 卯辰巳 卯辰之日廿六日 同七月百十日廿一日
廿二日

唐甲下田上日廿一日廿二日廿三日廿四日廿五日
廿六日廿七日廿八日廿九日

一 己卯三月十日廿一日廿二日

本年三月廿一日廿七日一越前
河原下方面請め申文為
候迄滞一七割分之二越前
一每二心三未付申書
請取 御座申上方面地書

金冊也全日同十五文

一 鉄分書

全日申上書心十七文

一 志別湯書

全日申上二文

一 白紙申上書心書

全日申上書心三十一文

右申上書心申上書心申上書心

左申上書心申上書心申上書心

所申上書心申上書心申上書心

全日申上書心申上書心

同申上

申上書心上書部付申上書心申上書心

申上書心上書部付申上書心申上書心

申上書心上書部付申上書心申上書心

Handwritten scribbles and faint text on the left margin.

同九月

之勢ト進の河島五師ト下方の京小
あはれ佐し

同七月

御堂之方政原市に懸のちの月七ありお
か國合戦内城に直三平の強り行のこ
は一らけんかすり行りそそはるの深

同

之勢上流ト方四時高長おあり

同十月

之勢カト向本國おつ

同九月

ト御堂の御堂あり

十月

御堂之方河島之長之方以内之合之勢

御堂之方河島之長之方以内之合之勢
御堂之方河島之長之方以内之合之勢
御堂之方河島之長之方以内之合之勢

同十月

之勢上流ト方四時高長おあり

同九月

御堂之方河島之長之方以内之合之勢

御堂之方河島之長之方以内之合之勢

御堂之方河島之長之方以内之合之勢

御堂之方河島之長之方以内之合之勢

御堂之方河島之長之方以内之合之勢

御堂之方河島之長之方以内之合之勢

御堂之方河島之長之方以内之合之勢

御堂之方河島之長之方以内之合之勢

御堂之方河島之長之方以内之合之勢

一 清書 上清し二年の二巻の二巻の巻の
 三 清書 國文論の巻の二巻の二巻の巻の
 四 清書 別子論の巻の二巻の二巻の巻の
 五 清書 別子論の巻の二巻の二巻の巻の
 六 清書 別子論の巻の二巻の二巻の巻の
 七 清書 別子論の巻の二巻の二巻の巻の
 八 清書 別子論の巻の二巻の二巻の巻の
 九 清書 別子論の巻の二巻の二巻の巻の
 十 清書 別子論の巻の二巻の二巻の巻の

一 任おす 候なりんききせり
 二 任おす 候なりんききせり
 三 任おす 候なりんききせり
 四 任おす 候なりんききせり
 五 任おす 候なりんききせり
 六 任おす 候なりんききせり
 七 任おす 候なりんききせり
 八 任おす 候なりんききせり
 九 任おす 候なりんききせり
 十 任おす 候なりんききせり

一 四月九日 水田 田舎 田舎 田舎
 二 四月九日 水田 田舎 田舎 田舎
 三 四月九日 水田 田舎 田舎 田舎
 四 四月九日 水田 田舎 田舎 田舎
 五 四月九日 水田 田舎 田舎 田舎
 六 四月九日 水田 田舎 田舎 田舎
 七 四月九日 水田 田舎 田舎 田舎
 八 四月九日 水田 田舎 田舎 田舎
 九 四月九日 水田 田舎 田舎 田舎
 十 四月九日 水田 田舎 田舎 田舎

一 四月九日 水田 田舎 田舎 田舎
 二 四月九日 水田 田舎 田舎 田舎
 三 四月九日 水田 田舎 田舎 田舎
 四 四月九日 水田 田舎 田舎 田舎
 五 四月九日 水田 田舎 田舎 田舎
 六 四月九日 水田 田舎 田舎 田舎
 七 四月九日 水田 田舎 田舎 田舎
 八 四月九日 水田 田舎 田舎 田舎
 九 四月九日 水田 田舎 田舎 田舎
 十 四月九日 水田 田舎 田舎 田舎

之考方列去之有^一綿十段又^一并
西列去之有^一糸一五段又^一并^一取^一之^一
口作行^一

一因言日二白刺^一行^一之^一口^一作^一方^一刺^一也^一

一因^一月^一廿^一日^一江^一部^一上^一所^一り^一改^一正^一也^一

一因^一月^一廿^一日^一江^一部^一上^一所^一り^一改^一正^一也^一

一因^一月^一廿^一日^一江^一部^一上^一所^一り^一改^一正^一也^一

一因^一月^一廿^一日^一江^一部^一上^一所^一り^一改^一正^一也^一

一因^一月^一廿^一日^一江^一部^一上^一所^一り^一改^一正^一也^一

一因^一月^一廿^一日^一江^一部^一上^一所^一り^一改^一正^一也^一

一因^一月^一廿^一日^一江^一部^一上^一所^一り^一改^一正^一也^一

一因^一月^一廿^一日^一江^一部^一上^一所^一り^一改^一正^一也^一

一因^一月^一廿^一日^一江^一部^一上^一所^一り^一改^一正^一也^一

一因^一月^一廿^一日^一江^一部^一上^一所^一り^一改^一正^一也^一

一因^一月^一廿^一日^一江^一部^一上^一所^一り^一改^一正^一也^一

一因^一月^一廿^一日^一江^一部^一上^一所^一り^一改^一正^一也^一

一因^一月^一廿^一日^一江^一部^一上^一所^一り^一改^一正^一也^一

一因^一月^一廿^一日^一江^一部^一上^一所^一り^一改^一正^一也^一

一因^一月^一廿^一日^一江^一部^一上^一所^一り^一改^一正^一也^一

一因^一月^一廿^一日^一江^一部^一上^一所^一り^一改^一正^一也^一

一因^一月^一廿^一日^一江^一部^一上^一所^一り^一改^一正^一也^一

一因^一月^一廿^一日^一江^一部^一上^一所^一り^一改^一正^一也^一

一因^一月^一廿^一日^一江^一部^一上^一所^一り^一改^一正^一也^一

一因^一月^一廿^一日^一江^一部^一上^一所^一り^一改^一正^一也^一

天保五年 辰

御皇太后御
御皇太后御
御皇太后御
御皇太后御
御皇太后御

一 同日より
同日より
同日より
同日より
同日より

御皇太后御
御皇太后御
御皇太后御
御皇太后御
御皇太后御

一 同日より
同日より
同日より
同日より
同日より
同日より
同日より
同日より
同日より
同日より

同日より
同日より
同日より
同日より
同日より
同日より
同日より
同日より
同日より
同日より

一 同日より
同日より
同日より
同日より
同日より
同日より
同日より
同日より
同日より
同日より

同日より
同日より
同日より
同日より
同日より
同日より
同日より
同日より
同日より
同日より

一 同日より
同日より
同日より
同日より
同日より
同日より
同日より
同日より
同日より
同日より

一 同日より
同日より
同日より
同日より
同日より
同日より
同日より
同日より
同日より
同日より

壬午二月

細谷正之丞の事と且十五の入集
五月甲子

一 二月未返市方より延廻而下即呈奉

一 九月七日返市上段屋の事と西時

一 十月七日返市上段屋の事と西時

一 十月七日返市上段屋の事と西時

一 十月七日返市上段屋の事と西時

一 十月七日返市上段屋の事と西時

一 十月七日返市上段屋の事と西時

一 十月七日返市上段屋の事と西時

一 十月七日返市上段屋の事と西時

一 十月七日返市上段屋の事と西時

一 十月七日返市上段屋の事と西時

一 十月七日返市上段屋の事と西時

おしきまき入るるにせし

一 田舎より方村に送りて方々をめぐりし

一 田舎より五月廿四日方村の町より

一 田舎より五月廿五日方村の町より

一 田舎より五月廿六日方村の町より

一 田舎より五月廿七日方村の町より

一 田舎より五月廿八日方村の町より

一 田舎より五月廿九日方村の町より

一 田舎より五月三十日方村の町より

一 田舎より六月一日方村の町より

一 田舎より六月二日方村の町より

一 田舎より六月三日方村の町より

一 田舎より六月四日方村の町より

一 田舎より六月五日方村の町より

一 田舎より六月六日方村の町より

一 田舎より六月七日方村の町より

一 田舎より六月八日方村の町より

一 田舎より六月九日方村の町より

一 田舎より六月十日方村の町より

一 田舎より六月十一日方村の町より

一 田舎より六月十二日方村の町より

一 田舎より六月十三日方村の町より

一 田舎より六月十四日方村の町より

一 田舎より六月十五日方村の町より

一 田舎より六月十六日方村の町より

一 田舎より六月十七日方村の町より

一 田舎より六月十八日方村の町より

一 田舎より六月十九日方村の町より

一 國七月神聖...
一 一はれ...
一 一はれ...

一 一はれ...
一 一はれ...

一 一はれ...
一 一はれ...

一 一はれ...
一 一はれ...

一 一はれ...
一 一はれ...

九

一 一はれ...
一 一はれ...

一 一はれ...
一 一はれ...

一 一はれ...
一 一はれ...

一 一はれ...
一 一はれ...

一 一はれ...
一 一はれ...

至之早知者なり

一 七月有白河平方三島大船あり

一 八月有白河平上流河船あり

或松七長 富地九長 中合三長

一 至河平三平六平八平九平

那河平長河平長

一 西平三月平四月平五月平

西平三月平四月平五月平

西平三月平四月平五月平

西平三月平四月平五月平

寶徳四年

一 四月八日河平上方十の事

一 河平上方十の事

去年七月十四日

一 三月廿四日

一 五月方上流河船あり

一 六月方上流河船あり

一 七月方上流河船あり

一 八月方上流河船あり

一 九月方上流河船あり

一人何回何元... 此は...

一 六月廿日自... 方割...

一 以仰礼... 目...

一 此... 上...

一 其... 者...

一 汝... 者...

一 今... 者...

一 去... 者...

一 去... 者...

一 去... 者...

一 去... 者...

一 去... 者...

一 去... 者...

一 去... 者...

一 去... 者...

一 去... 者...

一 去... 者...

左馬頭の言に...

一 九月三日...

冷三十九...

人未去...

今之...

一 西院...

一 川...

一 仲...

一 九...

一 市...

寛延三年

一 音...

一 一...

一 同...

一 左...

一 友...

一 特...

一 細...

一 南...

一 南...

17.15

油傳... 油... 油...

油... 油... 油...

油... 油... 油...

油... 油... 油...

油... 油... 油...

油... 油... 油...

油... 油... 油...

油... 油... 油...

油... 油... 油...

油... 油... 油...

油... 油... 油...

油... 油... 油...

油... 油... 油...

Handwritten text at the top right, possibly a title or address.

床の二

九月十日... 江戸... 方... 流...

一... 二... 三...

Main body of handwritten text on the right page, including a date '九月十日' and various characters.

一... 二... 三...

Main body of handwritten text on the left page, including a date '九月十日' and various characters.

Handwritten text at the top left, possibly a title or address.

九月十日... 江戸... 方... 流...

Handwritten text at the bottom left, possibly a signature or note.

Handwritten text at the bottom left, possibly a signature or note.

家内式、此子に於て

一 此子に於て、此子に於て、此子に於て

一 此子に於て、此子に於て、此子に於て

一 此子に於て、此子に於て、此子に於て

一 此子に於て、此子に於て、此子に於て

一 此子に於て、此子に於て、此子に於て

應行、此子に於て

一 此子に於て、此子に於て、此子に於て

物に於て

一 此子に於て、此子に於て、此子に於て

一 此子に於て、此子に於て、此子に於て

一 此子に於て、此子に於て、此子に於て

一 此子に於て、此子に於て、此子に於て

一 此子に於て、此子に於て、此子に於て

上は... 同也... 一

一 同... 一

一 同... 一

一 同... 一

一 同... 一

一 同... 一

一 同... 一

一 同... 一

一 諸君
一 諸君
...
...
...

文明
...
...
...

打
...
...
...

市
...
...
...

下
...
...
...

一
...
...
...

...

...

17
24

Uypan... 17 25

一... 西... 上... 人... 相... 物...

Handwritten text on the left page, partially obscured by a tear.

Handwritten text on the right page, consisting of several lines of cursive script.

Handwritten text in a cursive script, likely a list or account, written on aged, stained paper. The text is partially obscured by a large, dark, irregular stain on the left side of the page. The visible words include "L. 17", "L. 18", "L. 19", "L. 20", "L. 21", "L. 22", "L. 23", "L. 24", "L. 25", "L. 26", "L. 27", "L. 28", "L. 29", "L. 30", "L. 31", "L. 32", "L. 33", "L. 34", "L. 35", "L. 36", "L. 37", "L. 38", "L. 39", "L. 40", "L. 41", "L. 42", "L. 43", "L. 44", "L. 45", "L. 46", "L. 47", "L. 48", "L. 49", "L. 50", "L. 51", "L. 52", "L. 53", "L. 54", "L. 55", "L. 56", "L. 57", "L. 58", "L. 59", "L. 60", "L. 61", "L. 62", "L. 63", "L. 64", "L. 65", "L. 66", "L. 67", "L. 68", "L. 69", "L. 70", "L. 71", "L. 72", "L. 73", "L. 74", "L. 75", "L. 76", "L. 77", "L. 78", "L. 79", "L. 80", "L. 81", "L. 82", "L. 83", "L. 84", "L. 85", "L. 86", "L. 87", "L. 88", "L. 89", "L. 90", "L. 91", "L. 92", "L. 93", "L. 94", "L. 95", "L. 96", "L. 97", "L. 98", "L. 99", "L. 100".

17
26

三十四

本三平の
ホソノキサコヨリヨ
ヨリヨ

ヨリヨ
ナニシノミシム

ヨリヨ
ナニシノミシム

正六平

本三平の
今三平ヨリヨ

今三平ヨリヨ

ヨリヨ
カノハヨリヨ

ヨリヨ
四平又ノ平

ヨリヨ
五平ヨリヨ

ヨリヨ
ヨリヨ

ヨリヨ
ヨリヨ

ヨリヨ
ヨリヨ

ヨリヨ
ヨリヨ

ヨリヨ
ヨリヨ

ヨリヨ
ヨリヨ

ヨリヨ

1 On the 13th of the month of ...

... ..

... ..

... ..

1 On the 14th of the month of ...

... ..

1 On the 15th of the month of ...

... ..

... ..

1 On the 16th of the month of ...

... ..



... ..

... ..

... ..

... ..

... ..

... ..

... ..

... ..

... ..

... ..

San Francisco, Feb 22 1846

My Dear Mr. [unclear] I have just
received your kind letter of the 17th
and am glad to hear from you
and that you are well. I am
well at present and hope these
few lines will find you the same.

I have not much news to write
at present. I am still in
California and hope to
return home in a few days.
I have not much news to write
at present. I am still in
California and hope to
return home in a few days.

I have not much news to write
at present. I am still in
California and hope to
return home in a few days.
I have not much news to write
at present. I am still in
California and hope to
return home in a few days.

I have not much news to write
at present. I am still in
California and hope to
return home in a few days.
I have not much news to write
at present. I am still in
California and hope to
return home in a few days.

Handwritten text in a cursive script, likely a historical document or manuscript. The text is written on aged, yellowed paper and is arranged in approximately 15 horizontal lines. The script is highly stylized and difficult to decipher without specialized knowledge of the language or dialect used. The paper shows signs of wear, including tears and discoloration.

Handwritten text in a cursive script, likely a historical document or manuscript.

Handwritten text in a cursive script, likely a historical document or manuscript.

Handwritten text in a cursive script, likely a historical document or manuscript.

Handwritten text in a cursive script, likely a historical document or manuscript.

Handwritten text in a cursive script, likely a historical document or manuscript.

Handwritten text in a cursive script, likely a historical document or manuscript.

Handwritten text in a cursive script, likely a historical document or manuscript.

Handwritten text in a cursive script, likely a historical document or manuscript.

Handwritten text in a cursive script, likely a historical document or manuscript.

Handwritten text in a cursive script, likely a historical document or manuscript.

Handwritten text in a cursive script, likely a historical document or manuscript.

Handwritten text in a cursive script, likely a historical document or manuscript.

Handwritten text in a cursive script, likely a historical document or manuscript.

Handwritten text in a cursive script, likely a historical document or manuscript.

Handwritten text in a cursive script, likely a historical document or manuscript.

Handwritten text in a cursive script, likely a historical document or manuscript.

Handwritten text in a cursive script, likely a historical document or manuscript.

Handwritten text in a cursive script, likely a historical document or manuscript.

Handwritten text in a cursive script, likely a historical document or manuscript.

Handwritten text at the top of the page.

Handwritten text, possibly a title or header.

Handwritten text, possibly a title or header.

Handwritten text, possibly a title or header.

Handwritten text, possibly a title or header.

Handwritten text, possibly a title or header.

Handwritten text, possibly a title or header.

Handwritten text, possibly a title or header.

Handwritten text, possibly a title or header.

Handwritten text, possibly a title or header.

Handwritten text, possibly a title or header.

Handwritten text, possibly a title or header.

Handwritten text, possibly a title or header.

Handwritten text, possibly a title or header.

Handwritten text, possibly a title or header.

Handwritten text, possibly a title or header.

Handwritten text, possibly a title or header.

Handwritten text, possibly a title or header.

1 豊前守 豊前守 豊前守 豊前守
1 豊前守 豊前守 豊前守 豊前守

物 豊前守 豊前守

1 豊前守 豊前守 豊前守

1 豊前守 豊前守 豊前守 豊前守

1 豊前守 豊前守 豊前守 豊前守

1 豊前守 豊前守

1 豊前守 豊前守 豊前守 豊前守

1 豊前守 豊前守 豊前守

1 豊前守 豊前守 豊前守 豊前守

1 豊前守 豊前守 豊前守 豊前守

1 豊前守 豊前守 豊前守 豊前守

1 豊前守 豊前守 豊前守 豊前守

1 豊前守 豊前守 豊前守 豊前守

1 豊前守 豊前守 豊前守 豊前守

1 豊前守 豊前守 豊前守 豊前守

1 豊前守 豊前守 豊前守 豊前守

1 豊前守 豊前守 豊前守 豊前守

1 豊前守 豊前守 豊前守 豊前守

1 豊前守 豊前守 豊前守 豊前守

1 豊前守 豊前守 豊前守 豊前守

1 豊前守 豊前守 豊前守 豊前守

1 豊前守 豊前守 豊前守 豊前守

1 豊前守 豊前守 豊前守 豊前守

1 豊前守 豊前守 豊前守 豊前守

1 豊前守 豊前守 豊前守 豊前守

1 豊前守 豊前守 豊前守 豊前守

Handwritten text in a cursive script, likely a signature or a name, written vertically on the right side of the page.

Handwritten text in a cursive script, appearing to be a list or a series of entries, written vertically on the right side of the page.

Handwritten text in a cursive script, possibly a date or a specific reference, written vertically on the right side of the page.

Handwritten text in a cursive script, possibly a signature or a name, written vertically on the right side of the page.

Handwritten text in a cursive script, appearing to be a list or a series of entries, written vertically on the right side of the page.

Handwritten text in a cursive script, possibly a date or a specific reference, written vertically on the right side of the page.

Handwritten text in a cursive script, possibly a date or a specific reference, written vertically on the right side of the page.

Handwritten text in a cursive script, appearing to be a list or a series of entries, written vertically on the right side of the page.

Handwritten text in a cursive script, likely a personal letter or diary entry.

Handwritten text in a cursive script, continuing the previous line.

Handwritten text in a cursive script, continuing the previous line.

Handwritten text in a cursive script, continuing the previous line.

Handwritten text in a cursive script, continuing the previous line.

Handwritten text in a cursive script, continuing the previous line.

Handwritten text in a cursive script, continuing the previous line.

Handwritten text in a cursive script, continuing the previous line.

Handwritten text in a cursive script, continuing the previous line.

Handwritten text in a cursive script, continuing the previous line.

Handwritten text in a cursive script, continuing the previous line.

Handwritten text in a cursive script, continuing the previous line.

Handwritten text in a cursive script, continuing the previous line.

Handwritten text in a cursive script, continuing the previous line.

Handwritten text in a cursive script, continuing the previous line.

Handwritten text in a cursive script, continuing the previous line.

Handwritten text in a cursive script, continuing the previous line.

Handwritten text in a cursive script, continuing the previous line.

Handwritten text in a cursive script, continuing the previous line.

Handwritten text in a cursive script, continuing the previous line.

Handwritten text in a cursive script, likely a historical document or letter. The text is written on aged, yellowed paper and is arranged in vertical columns. The characters are highly stylized and difficult to decipher, but appear to be a form of Chinese or Japanese calligraphy. The document is divided into two pages, with the text continuing across the fold. The ink is dark, and the paper shows signs of wear and discoloration.

Handwritten text at the top right, possibly a date or header.

Handwritten text, possibly a name or title.

Handwritten text, possibly a name or title.

Handwritten text, possibly a name or title.

Handwritten text, possibly a name or title.

Handwritten text, possibly a name or title.

Handwritten text, possibly a name or title.

Handwritten text, possibly a name or title.

Handwritten text, possibly a name or title.

Handwritten text, possibly a name or title.

Handwritten text in a vertical column on the right side of the page.

Handwritten characters, possibly a name or title, located in the upper right section.

Handwritten text in a vertical column, appearing to be a list or series of entries.

Handwritten text in a vertical column, continuing the list or series of entries.

Handwritten characters, possibly a name or title, located in the lower right section.

Handwritten text in a vertical column on the left side of the page.

Handwritten text in a vertical column, appearing to be a list or series of entries.

Handwritten characters, possibly a name or title, located in the upper left section.

Handwritten text in a vertical column, continuing the list or series of entries.

Handwritten characters, possibly a name or title, located in the lower left section.

Handwritten characters, possibly a name or title, located at the bottom left.

Handwritten characters, possibly a name or title, located at the top left.

Handwritten characters, possibly a name or title, located at the bottom left.

Platz (3) *Stadion* *Stadion*
Comman *Stadion* *Stadion*
Stadion *Stadion* *Stadion*
Stadion *Stadion* *Stadion*

Stadion *Stadion* *Stadion*
Stadion *Stadion* *Stadion*
Stadion *Stadion* *Stadion*
Stadion *Stadion* *Stadion*

Stadion *Stadion* *Stadion*
Stadion *Stadion* *Stadion*
Stadion *Stadion* *Stadion*
Stadion *Stadion* *Stadion*

Stadion *Stadion* *Stadion*
Stadion *Stadion* *Stadion*
Stadion *Stadion* *Stadion*
Stadion *Stadion* *Stadion*

Stadion *Stadion* *Stadion*
Stadion *Stadion* *Stadion*
Stadion *Stadion* *Stadion*
Stadion *Stadion* *Stadion*

Stadion *Stadion* *Stadion*
Stadion *Stadion* *Stadion*
Stadion *Stadion* *Stadion*
Stadion *Stadion* *Stadion*

Handwritten Japanese text, likely a signature or name, written vertically in cursive style.

Handwritten Japanese text, likely a signature or name, written vertically in cursive style.

Handwritten Japanese text, likely a signature or name, written vertically in cursive style.

Handwritten Japanese text, likely a signature or name, written vertically in cursive style.

Handwritten Japanese text, likely a signature or name, written vertically in cursive style.

Handwritten Japanese text, likely a signature or name, written vertically in cursive style.

Handwritten Japanese text, likely a signature or name, written vertically in cursive style.

Handwritten Japanese text, likely a signature or name, written vertically in cursive style.

Handwritten Japanese text, likely a signature or name, written vertically in cursive style.

1. 1000 - 1000 - 1000 - 1000

are in - from
good - for - for - for - for
will - for - for - for - for

1. 1000 - 1000 - 1000 - 1000

are in - from
good - for - for - for - for
will - for - for - for - for

1000

1000

1000

1000

1. 1000 - 1000 - 1000 - 1000
are in - from
good - for - for - for - for
will - for - for - for - for

1000

1000

1000

Handwritten text in a cursive script, likely a historical document or letter. The text is written on aged, yellowed paper and is arranged in several lines across the page. The script is dense and difficult to decipher without specialized knowledge of the language or dialect used.

Handwritten text at the top of the page, possibly a header or title, written in a cursive script.

Main body of handwritten text on the right page, consisting of several lines of cursive script. The text is dense and fills most of the page area.

Main body of handwritten text on the left page, consisting of several lines of cursive script. The text is dense and fills most of the page area.

1871年11月

Handwritten text in a cursive script, likely a letter or document, written on aged paper. The text is dense and covers most of the page.

可。其。件。亦。索。為。會。上。也。
 少。打。美。一。人。也。也。
 與。門。法。義。為。其。也。
 少。店。並。行。又。中。也。
 秋。中。一。也。也。也。
 待。一。也。也。也。

待。一。也。也。也。

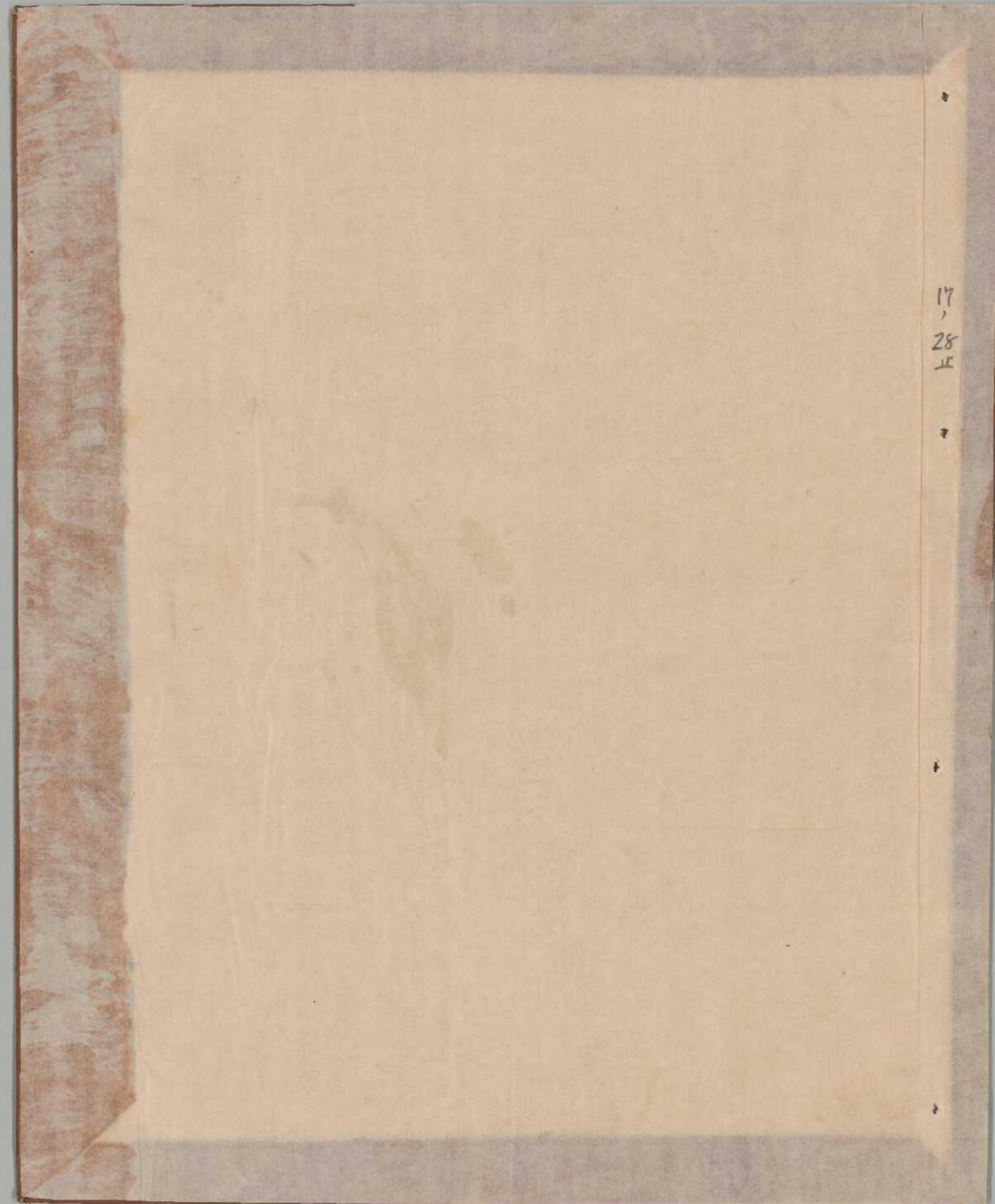
其。件。亦。索。為。會。上。也。
 少。打。美。一。人。也。也。
 與。門。法。義。為。其。也。
 少。店。並。行。又。中。也。
 秋。中。一。也。也。也。
 待。一。也。也。也。

一
 一
 一
 一
 一

一
 一

一
 一

一
 一



17
28
止

