

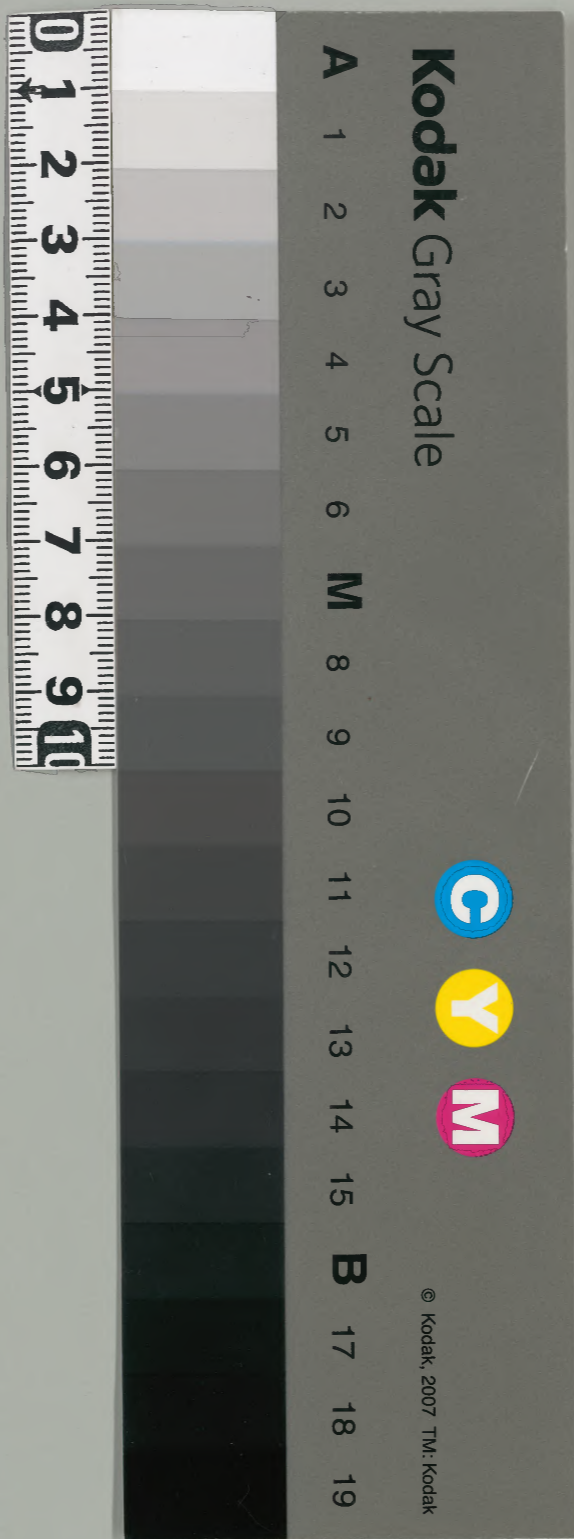
安位寺殿御自記

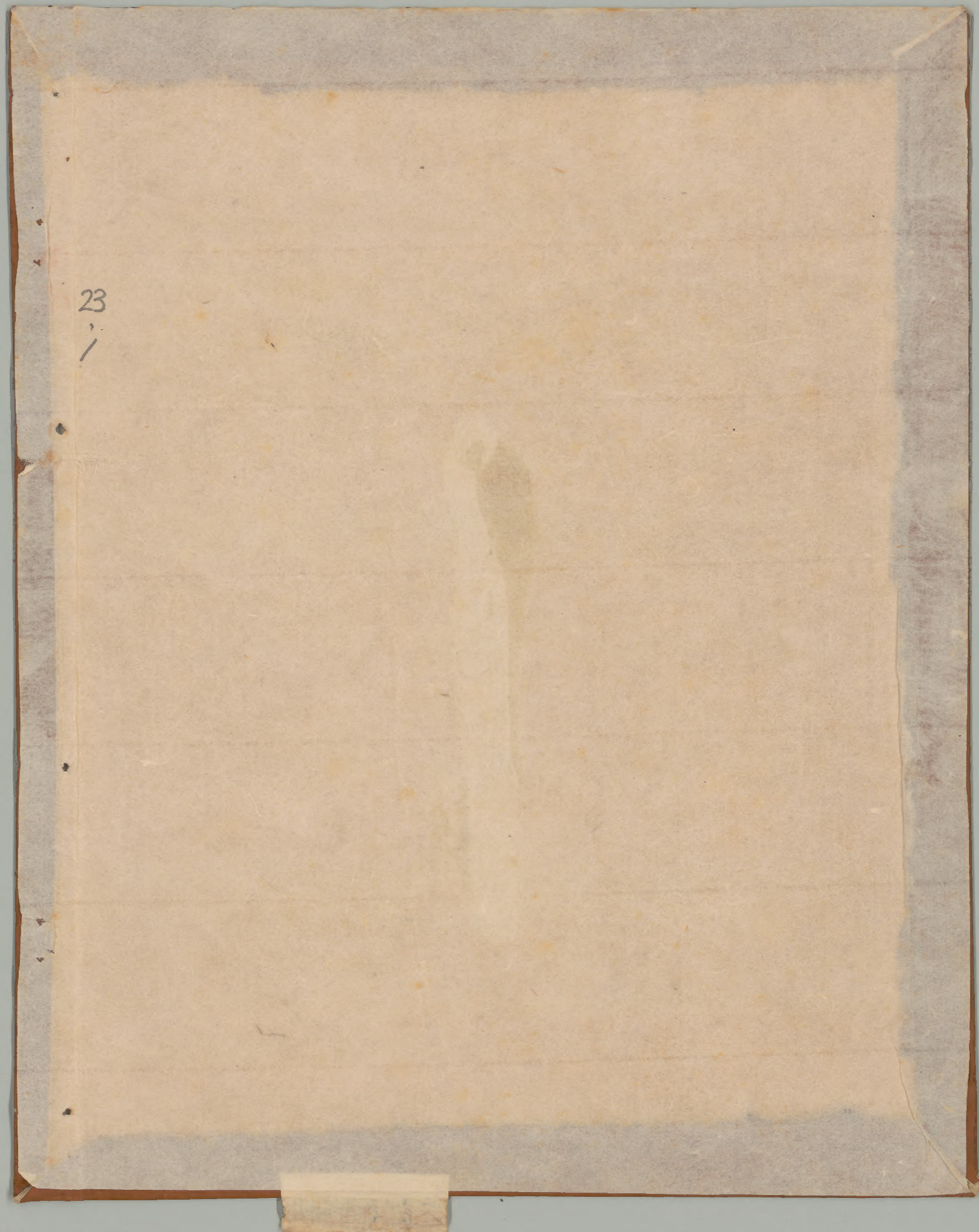
二十三
二十

内閣文庫	
番號	和 20909
冊數	82 (23)
函號	古, 19 359 ¹

古文書
一九三九
函共八三
號

安位寺殿御自記





23

/

宝徳

23 / 2

二二九リニ共八七

大清回一屋定事

清

23
3



寶德三年夏以藥師寺隆雅為攝

大中有所少之間由付才等

方里古路前也村と申ゆ成三凡於南

都大儀正書南門東在口

事此則云青化云少人於良家

之策去式一寺如近式也師犯

此名行考中書以下之勸夜離

一限し外去取云云主之例大抄以

青化之策しと位高寺之旗於末

久又途と云不及注載后於官抄

糾書と云不一之中古保正の末

隆貴人雅湖圓云定云初取

頭貴 貴後 實通 長雅 宣昭

也 然轉 清正 去 隆 元 雅 淑

親 淑 元 明 長 雅 已 上 以 人 之 以 內

隆 元 雅 淑 貴 明 去 滿 守 之

一字之廣也 雅淑之同又

重 篤 為 心 之 脚 能 之 親 淑 志 達 長

二 年 十 月 有 春 日 社 行 幸 所

心 別 高 旨 永 勸 矣 長 雅 志 全 意

此 書 奉 約 書 記 傳 付 清 正 師 之

者 子 田 呈 地 雅 淑 於 元 清 正 事

坊 河 內 大 臣 息 西 南 院 之 主 之 序 之

威 勢 而 若 為 心 由 也 人 命 太 報

亦 倫 依 心 志 勢 祥 任 之 別 村 人

事如之數日此而高信也
 案及清美之十合仰之方以
 裁許 若難言之切對之
 之類也思不主之知也之仁
 道也代者而於心于福題卜
 二氣書之降和之信不毛羅

及之我隨而主偏清正之存
 加極子細之方初清也師親
 雖后法勢波不轉大空昭清
 又武之氣也中之之氣之双
 地別全矣人之恆也三台以
 相國難也帝位本中宜昭

不持人古今之先師之教自公
 之乃相以之細流行傳之也一
 卷之書而甲冑大儒之書下
 乘減傷者吾人何牙之是傳
 高所也心能方知為年正夜時
 了言新汝也下之也之相也

之極也下能也之依相也
 心流何之也汝也之也新也
 一也存也之也汝也之也新也
 中之之也馬也之也也
 也也之也之也也也也也
 也也之也也也也也也也

おのりおのり言ふ二個人も
 はん初ねえしと云ふ格も或
 初め局式私同路所と
 是下宣下案も二折行と
 是事也言ふし書し
 万福求地と云ふ高所居位

田中作記録以下
 三多仕小畑於
 想てまふ個し
 宣下之
 沈物部
 高力

前大瀧の比中大呼向位院之文

直令不致和位其大瀧の上

初宣下中初御下世作

七月廿三日

五島島田行
刻

藏人杉井友

乃予書之天下大瀧の上

西のしよは御字一在寺に早

大寺に一在寺に有月也

云々()而重中下云は云

事一康時又の七月申由大信

大瀧の上の比宣中深所

深子乃就性而大信

以長安府之...
...
...

被長安府...
...
...

備認上...

寶德二年...
...
...

一馬...
...

法相宗一...
...
...

長安府...
...
...

...
...
...

...
...
...

...
...
...

+

口をきく日初一は神御敷
 行年一由ふ人三日月只信
 ありしは早の神御敷を
 長き道も昔年より経たる
 丸の付のりとはか
 子に可申はれはるる
 一は神御敷の
 一は神御敷の
 一は神御敷の

七月廿七日 申敷

淨力儀上元

神言
 也此紙一紙に
 松島に
 中

法之了りし

法之了相、紙の事書き清紙上

法之了相、事書物下太紙好

法之了相、事書物下太紙好

法之了相、事書物下太紙好

法之了相、事書物下太紙好

嗣公に任柄し、在書進好の事

口外州府有、此之書し之記條

と、抄名えら、い初紙、事

事、いん格、海、事、果、初、一、事、点

家、情、布、え、ト、之、取、く、沙、面

礼、坊、條、人、唯、勿、用、之、也、以、家

管と専方後長也

方以二部年此之礼記信園

直野中初叙成書所之抄
友代系以宣中野見志記

所成水正性之儀之於之儀

上床初の中印の信園事

頼家宣上以字の酒の月水

未動地正二方記し取書成

宣方は具お池下二種抄中

榮頼石純左右因名正性也

竹下之文所種合初し高の形

可法桑巾桐巻心之り龍方

方方之り方其率軍執方介

七三

桐文の流儀之下に初書也中
 上之字多力 上之字は下
 法句に次法也請中相觸
 為認方書名於不更上相触
 上之字と有同云は下之字
 先靈律師 事一力寺國廣法
 中樞文と存合上之字は下之字
 西行と之不識 名は月共白元
 付書抄之抄書下 方名之入
 西行住心校構 又文字事
 高車 之題之 高車住方元之
 吹貝加罪科

七

千石建之部之入者中内聚
 神系二方相高中心并昔様方元
 一西園一之山占西中中方甲
 神系
 同期自高中心元山防備云為和
 法罰之由所立石以下軍百甲

并内之其別出之様拂行防部
 事亦防戦方大備之初行西息
 方史云原部事之去因行皇之見
 方海内院并彦高之部名輕命責
 入方之西防之出江底方防
 様拂之由所立石以下軍百甲

東國方名あり 字儀に違ふ

行ふ 痛書之 立書に 一 あり

言ふは 此 四 目 三

次 書 中 之 方 設 非 之 画 行 方

と 仰 由 幸 心 請 書 式 中 書 書

世 別 今 世 國 代 下 之 書 書

方 書 世

同 九 月 廿 日 深 西 之 札 梨 木 楹 取

物 本 白 得 之 仰 合 之 書 札 書 札

可 祿 之 但 品 之 山 魚 之 力 降

中 之 紙 之 附 之 所 祿 之 記 印

此 之 書 之 深 取 之 之 所 重 却 之

哲人私相善ありて清徳

二心三行中即今

中自自交結位も清徳

物事

就法即今秘約も法も秘中

每位多あり諸由清二五書式

法林毎中より万言信致物

弟制二子裁法即今也語

出請中法之くし語も其何

一訪事方信中一極也

ら行乞し也し也

九月廿七日 實徳博士

古事記傳卷之二十三

如子清是書也地記行

就高之江紀今寺傳名重書方

此做一書也信有年久初後

中信也請一系也如之也方高

今寺一抄也中及市

信之也如自江紀今也請命

穴方江今也 室下方為信

信一也之初也 於信也請命

以信之也日也之也高今也請命

之也物信也 穴信也初也

今也 穴信也初也

いし形を許さしむし

九月廿日

事務官 斎藤 芳太郎

世目代

いし方成り初は即今日請裁

身方自他因入方おしと内文書

以下事一勅之今午因軍勢力

校拂ぬ武家一因り迄に在極

一若し今午夜候之極中候り

りりきし以由上二書西向來

勿海に之候きりりりりり

程無^{斗略}花之思も好ありし

下流事(一)西流取小

鳥石古鳥川逢鷹之部始沈

寺七子元しお品ありけしん

此由至相遠也以此云

花日 子信哉

今方は秋分事辰辰卯辰

也別し子信下之云しん

本月十日は法良節也

法節一は好望下し介級

善哉下母の年あの時節

中江之しん

九月十日 法良節也

古事記
字作言方なり

以狀自清無方以類方物

次清無事一二如多物也中

廣后去一二如向有甘也

中清一又二如向清也

力何物也中一名一清無

之一人一字一也一也一也一也一

此字系於清一字一也一

二梅回中一也一

清音

清無一字一也一也一也一也一

守力在南部一也一也一

也一也一也一也一也一

誰と扱しえはかたあはれ
 又片倉の故書より方作殿
 迄ありしと存せしむる
 兼て村の宿中より海軍
 本部の師方とわ行の
 清書事柄と紙解方字集
 けの御遺稿より片倉の
 那のしり中流石の
 世行方しと名表
 け事よりたしめて得位
 全書より片倉の
 妙なり

六

と初付しん亭

二月晦日負無清の心叶物

卯日定海大乃く百品令れ

と形くまの文有く心考りし

除花子子海と一ぬる有気

ん中中物一重因言中中

也言云子報平下女子物

占仰く也はく身重く其

世思も言ふ心深く志し高言又

是く物有程小心事一後

ん上中甲しん心也

也よあ甲の志す積事勿印

情物之也く心内4535
思く

一月次有深海也清初也代

惟身 修力後三信 治方智我相了

事之也本修而後中修也

立下書也

一水傍海對付事主幸之臣也

事寸面方作所し事主事人

本意方也く事主御しと初中傍

我相し付貴字人臣事者貴

以制し事主御しと初中傍

本意方也く事主御しと初中傍

一 高専寺一此書此一類字也
以者帝之入臨中乃加仲ん
字々
一 高専寺一此書此一類字也
以者帝之入臨中乃加仲ん
字々
一 高専寺一此書此一類字也
以者帝之入臨中乃加仲ん
字々

一 高専寺一此書此一類字也
以者帝之入臨中乃加仲ん
字々
一 高専寺一此書此一類字也
以者帝之入臨中乃加仲ん
字々
一 高専寺一此書此一類字也
以者帝之入臨中乃加仲ん
字々

一云此書一床和紙一頁
今初一七月廿九日
本例中甲中約して
思うけゆる

方の北に
かしのうへ
え代の子
あふのす
あふのす

しよのい
減祖師の
ゆき
たふ
と
あふ
あふ
あふ

一元宣寺 法力也
 以之也 是記 在之 亦人書
 之向 如 山 而 亦 之 拉 福 而
 之 亦 感 之 妙 亦 亦 思 然 之
 法 亦 亦 之 下 之 法 亦 亦 之 也

亦 亦 之 也 亦 亦 之 也
 亦 亦 之 也 亦 亦 之 也
 亦 亦 之 也 亦 亦 之 也
 亦 亦 之 也 亦 亦 之 也
 亦 亦 之 也 亦 亦 之 也
 亦 亦 之 也 亦 亦 之 也
 亦 亦 之 也 亦 亦 之 也

14711

智國飛於子陸

承心以寧象差

遠真氣之

柳事上成

此片内埋

人眼人力

高致

之新而

印与与

新以端

于早利

23
38

詞也 下 行 之 録

幸 心 中 又 越 此 際

表 紙 之 礼 紙 与 此 同
三十八

23
37
止

