

安位寺殿御自記

三十九

古文書

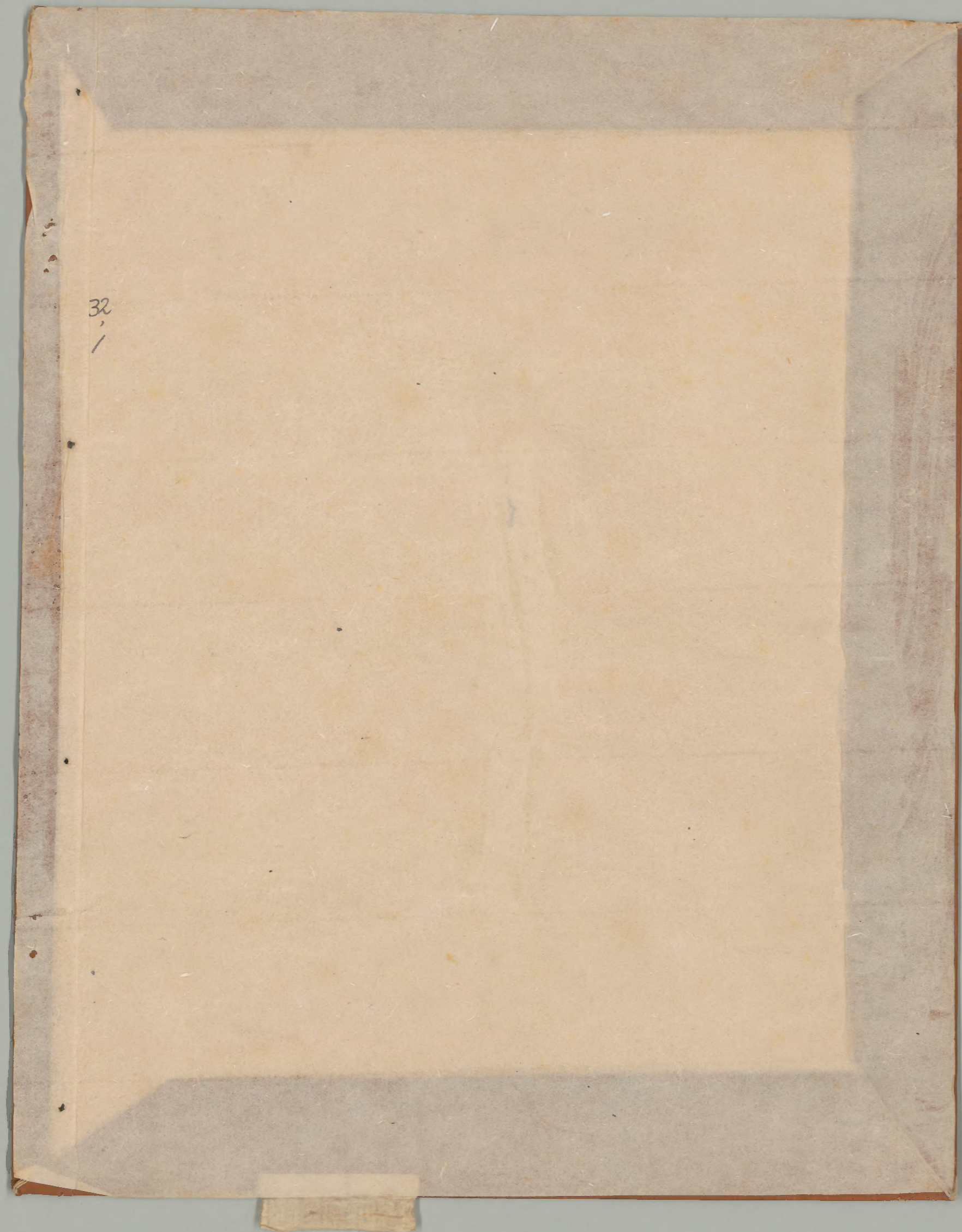
一九函共六三  
三五九號

内閣文庫	
番號和	20909
冊數	82(32)
函號古	19 359

安位寺殿御自記







32

/



享德三年戊午十二月廿日准慶會館

年正月 津國圖書

年十二月 收買所念事

女江寺殿煙瀆御記

一乘院







Handwritten text on the right edge of the page, including a date and a signature.

Main body of handwritten text in the center-right section, written in cursive style.

Second main section of handwritten text in the center-left section.

Third main section of handwritten text in the left-center section.

Final section of handwritten text on the far left edge of the page.



...  
...  
...  
...  
...

...  
...  
...  
...  
...

...  
...  
...  
...  
...

...  
...  
...  
...  
...

...  
...  
...  
...  
...

...  
...  
...  
...  
...

...  
...  
...  
...  
...

...  
...  
...  
...  
...

...  
...  
...  
...  
...

...  
...  
...  
...  
...

...  
...  
...  
...  
...

...  
...  
...  
...  
...



信濃寺 古案

中寺子持 今正の巻も 福 文書 松代 寺長

上寺子持 長松 今正の巻も 作る

有田 永後 作る

舟作 伯信 作る

井中 里作 作る

井中 里作 作る

井中 里作 作る

井中 里作 作る

井中 里作 作る

井中 里作 作る

井中 里作 作る

井中 里作 作る

井中 里作 作る







32 / 8

口の中より入る... 此の書は... 元は... 正徳... 享和... 文政... 天保... 弘化... 嘉永... 安政... 文久... 明治... 大正... 昭和... 平成... 令和...

一... 二... 三... 四... 五... 六... 七... 八... 九... 十... 十一... 十二... 十三... 十四... 十五... 十六... 十七... 十八... 十九... 二十... 二十一... 二十二... 二十三... 二十四... 二十五... 二十六... 二十七... 二十八... 二十九... 三十... 三十一... 三十二... 三十三... 三十四... 三十五... 三十六... 三十七... 三十八... 三十九... 四十... 四十一... 四十二... 四十三... 四十四... 四十五... 四十六... 四十七... 四十八... 四十九... 五十... 五十一... 五十二... 五十三... 五十四... 五十五... 五十六... 五十七... 五十八... 五十九... 六十... 六十一... 六十二... 六十三... 六十四... 六十五... 六十六... 六十七... 六十八... 六十九... 七十... 七十一... 七十二... 七十三... 七十四... 七十五... 七十六... 七十七... 七十八... 七十九... 八十... 八十一... 八十二... 八十三... 八十四... 八十五... 八十六... 八十七... 八十八... 八十九... 九十... 九十一... 九十二... 九十三... 九十四... 九十五... 九十六... 九十七... 九十八... 九十九... 一百...







一 倭人 在正 土著 以 人 方 云 云 昔 内 務 省 院 云

一 本 土 之 方 以 外 任 重 中 情 老 漢 邦 下 篇  
一 本 土 之 方 以 外 任 重 中 情 老 漢 邦 下 篇  
一 本 土 之 方 以 外 任 重 中 情 老 漢 邦 下 篇

一 本 土 之 方 以 外 任 重 中 情 老 漢 邦 下 篇  
一 本 土 之 方 以 外 任 重 中 情 老 漢 邦 下 篇

一 本 土 之 方 以 外 任 重 中 情 老 漢 邦 下 篇  
一 本 土 之 方 以 外 任 重 中 情 老 漢 邦 下 篇

一 本 土 之 方 以 外 任 重 中 情 老 漢 邦 下 篇

一 本 土 之 方 以 外 任 重 中 情 老 漢 邦 下 篇

一 本 土 之 方 以 外 任 重 中 情 老 漢 邦 下 篇

一 本 土 之 方 以 外 任 重 中 情 老 漢 邦 下 篇

一 本 土 之 方 以 外 任 重 中 情 老 漢 邦 下 篇

一 本 土 之 方 以 外 任 重 中 情 老 漢 邦 下 篇

一 本 土 之 方 以 外 任 重 中 情 老 漢 邦 下 篇











32  
,  
13



本草三種 唐書  
卷一百一十

後送 卷一百一十  
唐書 卷一百一十

後送 卷一百一十  
唐書 卷一百一十

後送 卷一百一十  
唐書 卷一百一十

後送 卷一百一十  
唐書 卷一百一十

後送 卷一百一十  
唐書 卷一百一十

後送 卷一百一十  
唐書 卷一百一十

後送 卷一百一十  
唐書 卷一百一十

後送 卷一百一十  
唐書 卷一百一十

後送 卷一百一十  
唐書 卷一百一十



道し...七...  
えい...  
...  
...  
...

...  
...  
...  
...  
...

...  
...  
...  
...  
...

侍候...  
...  
...  
...  
...

侍候...  
...  
...  
...  
...

侍候...  
...  
...  
...  
...

侍候...  
...  
...  
...  
...

侍候...  
...  
...  
...  
...



交付金通

32  
16

御座候上  
御座候上  
御座候上  
御座候上  
御座候上

御座候上  
御座候上  
御座候上  
御座候上  
御座候上

御座候上  
御座候上  
御座候上  
御座候上  
御座候上

御座候上  
御座候上  
御座候上  
御座候上  
御座候上

御座候上  
御座候上  
御座候上  
御座候上  
御座候上

御座候上  
御座候上  
御座候上  
御座候上  
御座候上

御座候上  
御座候上  
御座候上  
御座候上  
御座候上





32,  
17



去月二京前園白  
梅子去筆院心記丁入家

水

と板の道二城守事

重子二力行私初折事

久人紙筆注所 主簿行事

御事新方事紙板事

土事二下 持前 中事二久人 虫出カム

一ノ入 廣三 板長板 事

此道カ知新道也

此道カ知新道也

此道カ知新道也

此道カ知新道也

此道カ知新道也

此道カ知新道也

晴

晴

晴







一日

海内下南

音

山

百

方

十

市

無

言

物

州

山

不  
是  
東  
諸  
子  
和  
暗  
依  
思  
而  
其  
切

也

海  
書  
上  
京  
部

其  
書  
尚  
二  
三  
五  
師  
力  
經  
合



三日丁未

事の程甚なる事なり。其の事、夕陽の如く  
ふ。郵船も枯れ、おじや之を去りて、山に

お酒の事なり

人形もた

用事の下

市村の事なり

請地請わぬや

請地請わぬや

請地請わぬや

請地請わぬや

請地請わぬや

請地請わぬや

請地請わぬや

請地請わぬや

請地請わぬや

請地請わぬや

請地請わぬや

請地請わぬや

請地請わぬや



印印印

幸心栗木之印物之南本戸程也

三  
印  
物し印者数中  
其者数

印之印

其者数  
印印印  
印印印

印  
其者数  
印印印  
印印印

其者数  
印印印  
印印印







此の如く一証物に依りて  
長考を向てしりて死す  
而して其の如く

酒の如く如く之の如く  
其の如く

此の如く  
其の如く  
其の如く

此の如く  
其の如く

其の如く

此の如く  
其の如く  
其の如く  
其の如く



百一

了る物事海州遊る方高幸之人  
引くもの物印印物くす物行云  
本於在良有宣業一言者余一言也

杜高  
物佳池有印して下  
物事多物物くす物行云

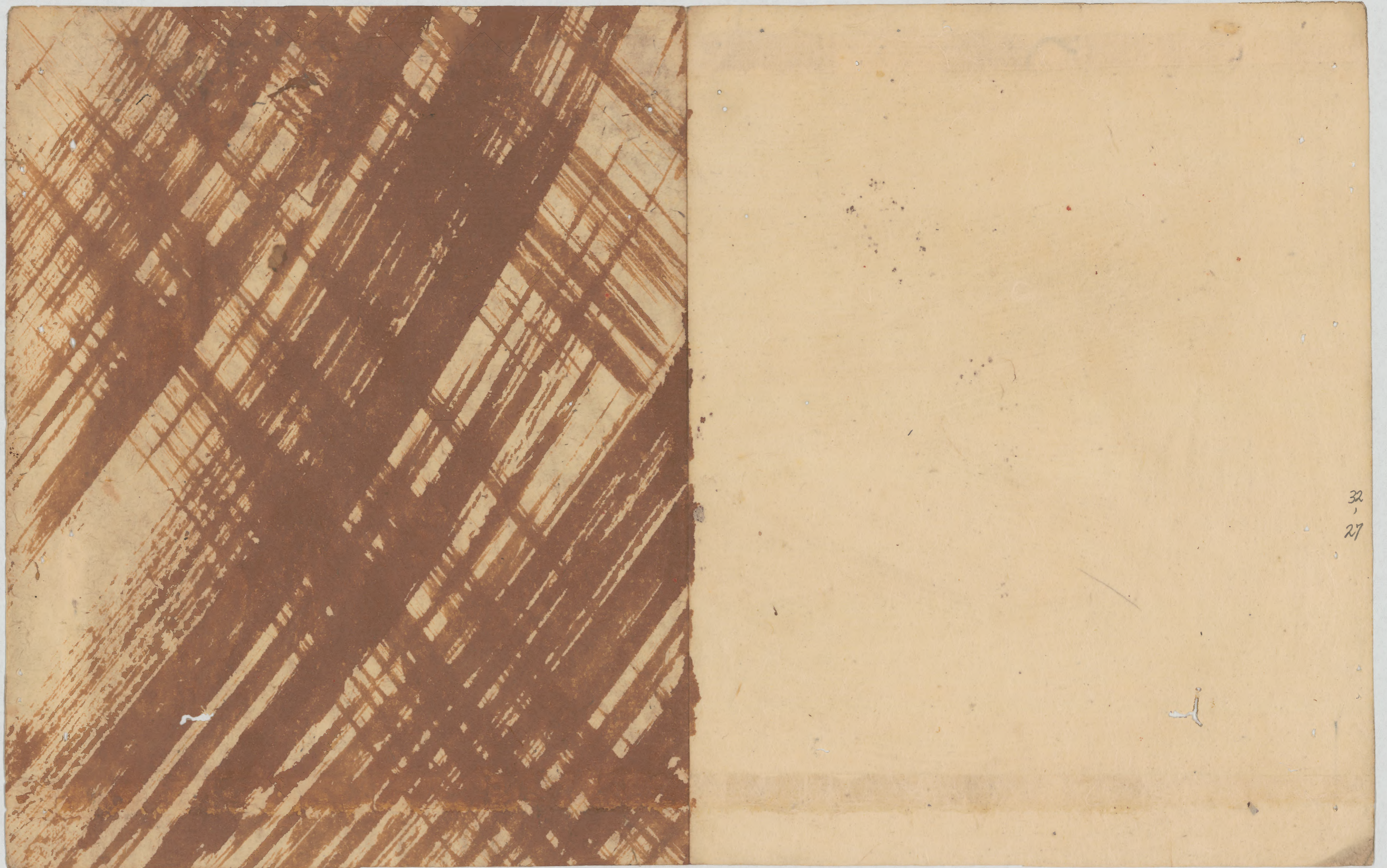
あつたこといふうわらわら

一 上更を二  
中 月四  
初 名候物事九事  
近方事おし  
一 上更を二  
中 月四  
初 名候物事九事  
近方事おし  
一 上更を二  
中 月四  
初 名候物事九事  
近方事おし



32  
,  
26





32  
27



Handwritten text in a cursive script, possibly a signature or a name, written on a piece of aged, yellowed paper.

Handwritten text in a cursive script, continuing the message or signature on the aged paper.

Handwritten text in a cursive script, possibly a date or a specific reference.

Handwritten text in a cursive script, appearing to be a list or a series of notes on the aged paper.

Large block of handwritten text in a cursive script, covering most of the lower half of the page on the aged paper.

Handwritten text in a cursive script at the bottom left of the page, possibly a signature or a name.



Handwritten text in the top right corner, possibly a title or header, including characters like '卷' (volume) and '第' (number).

Handwritten text in the upper middle section, featuring large, bold characters that appear to be '改' (change) and '子' (child/son).

Main body of handwritten text in the upper section, written in a dense, cursive style.

Main body of handwritten text in the lower section, continuing the cursive script.

Handwritten text in the bottom left section, including characters like '外' (outside) and '部' (department).



Handwritten text in a cursive script, likely a form of shorthand or a specific dialect. The text is written on aged, yellowed paper with significant damage and tear marks. The characters are dense and difficult to decipher without a key.

Handwritten text in a cursive script, continuing from the previous section. The paper is heavily damaged with large holes and tears.

Handwritten text in a cursive script, showing further progression of the document's content.

Handwritten text in a cursive script, with some characters appearing larger and more distinct than others.

Handwritten text in a cursive script, concluding the visible portion of the document. The paper is torn and stained.



江戸

一 徳川幕府の御用金

一 徳川幕府の御用金

一 徳川幕府の御用金

一 徳川幕府の御用金

一 徳川幕府の御用金

一 徳川幕府の御用金

一 徳川幕府の御用金

一 徳川幕府の御用金

一 徳川幕府の御用金

一 徳川幕府の御用金

一 徳川幕府の御用金

一 徳川幕府の御用金

一 徳川幕府の御用金

一 徳川幕府の御用金

一 徳川幕府の御用金

一 徳川幕府の御用金



...  
...  
...  
...  
...

...  
...  
...  
...  
...

...  
...  
...  
...  
...

...  
...  
...  
...  
...

...  
...  
...  
...  
...

...  
...  
...  
...  
...

...  
...  
...  
...  
...

...  
...  
...  
...  
...

...  
...  
...  
...  
...

...  
...  
...  
...  
...

...  
...  
...  
...  
...

...  
...  
...  
...  
...







Handwritten text in a cursive script, likely a mix of Chinese characters and Latin letters. The text is arranged in several lines, with some characters appearing to be stylized or abbreviated. The paper is aged and shows signs of wear, including tears and discoloration.

Handwritten characters, possibly a signature or a specific name, written in a cursive style. The characters are dark and clearly visible against the lighter background of the paper.

Handwritten characters, possibly a date or a reference number, written in a cursive style. The characters are dark and clearly visible against the lighter background of the paper.

Handwritten text along the left edge of the paper, possibly a marginal note or a continuation of the main text. The text is written in a cursive style and is somewhat faded and difficult to read.



Handwritten text on the right edge of the fragment, possibly a date or reference number.

Handwritten text in the upper right section of the fragment.

Handwritten text in the middle right section of the fragment.

Handwritten text in the middle section of the fragment.

Handwritten text in the lower middle section of the fragment.

Handwritten text in the lower section of the fragment.

Handwritten text in the lower left section of the fragment.

Handwritten text in the bottom left section of the fragment.

Handwritten text in the bottom left section of the fragment.

Handwritten text in the bottom left section of the fragment.

Handwritten text in the bottom left section of the fragment.







書  
卷  
之  
後  
意  
不  
可  
言  
矣

有  
名  
經  
緯  
博  
學  
以  
後

如  
此  
之  
多  
何  
足  
道  
乎

昨  
日  
書  
什  
瓦  
多  
矣

台  
樓  
樓  
中  
河  
水  
清

五  
年  
來  
所  
見  
之  
書  
無  
不  
有  
也  
其  
中  
有  
甚  
多  
者  
亦  
不  
能  
悉  
述  
也

其  
中  
有  
甚  
多  
者  
亦  
不  
能  
悉  
述  
也

其  
中  
有  
甚  
多  
者  
亦  
不  
能  
悉  
述  
也



32  
,  
28  
止



