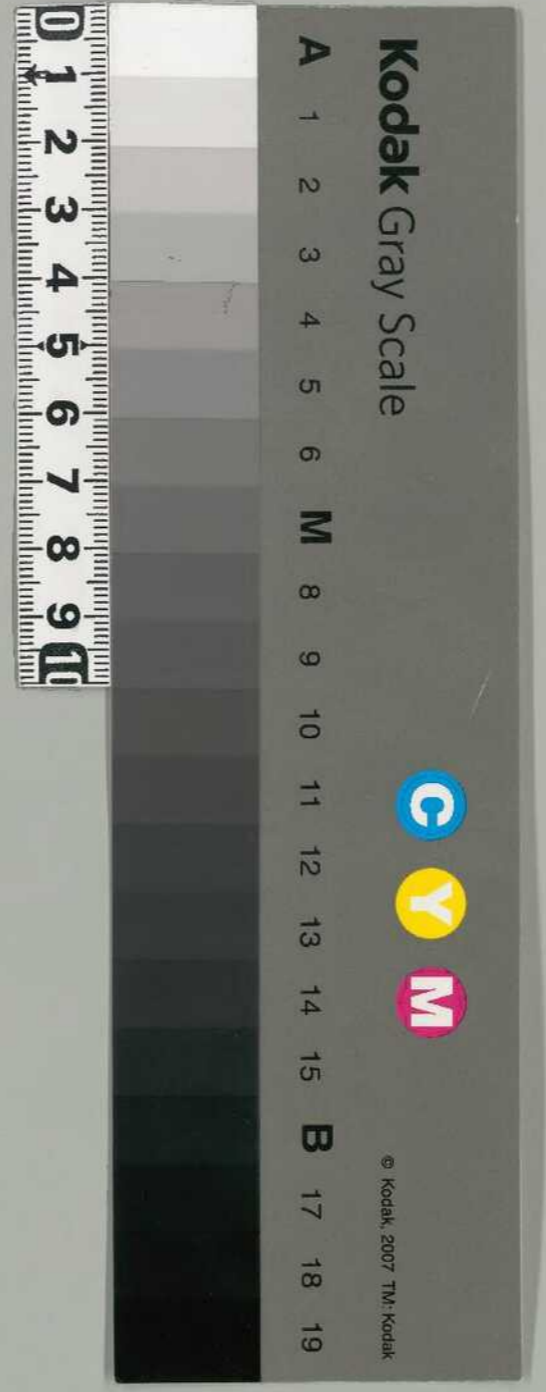


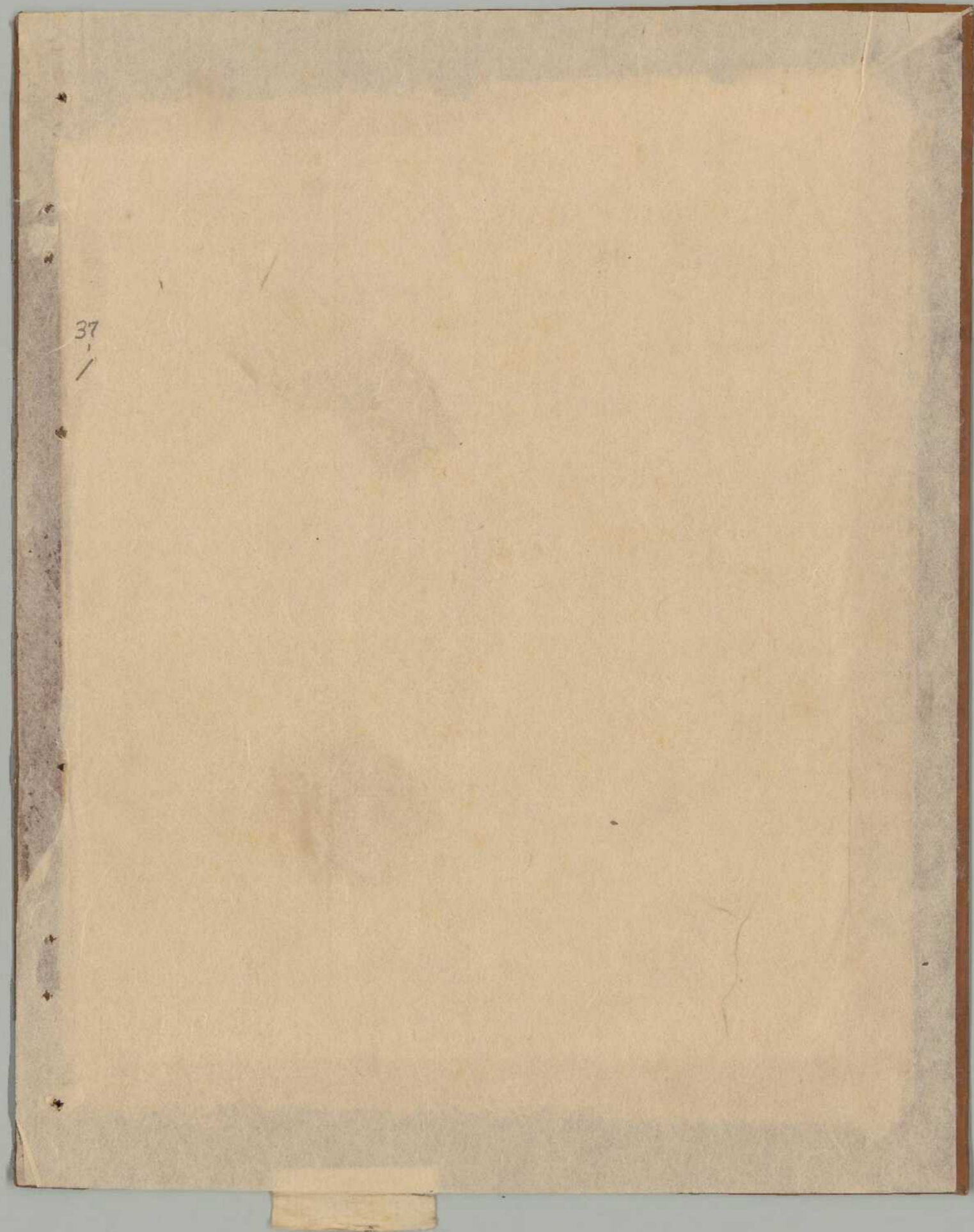
安位寺殿御自記 三十六

内閣文庫			
番號	和	20909	
冊數		82 (37)	
函號	古	19	359

古文書
一九函共八三
三五九號

安位寺殿御自記





37

/

要鈔

長祿元年十月日

二一九二共八五

去月廿八日既元

37
2

御判

長祿元年十月日

去月廿日迄元正迄奉初御遊
自以元正御遊上止奉初御遊
中しとて

要所

Handwritten text in cursive script, likely bleed-through from the reverse side of the page. The text is mostly illegible due to fading and the style of the calligraphy.

Seal or stamp at the bottom of the page, possibly indicating the author or official status.

寺下海にあり都前住するまままに於ける
物事之類ももたらす

一 三月五日

七日

一 寺下海にあり都前住するまままに於ける
物事之類ももたらす
清中法物事なるゆりてお座申すお座す
一 三月五日

一 三月五日

一 寺下海にあり都前住するまままに於ける
物事之類ももたらす

一 三月五日

一 寺下海にあり都前住するまままに於ける
物事之類ももたらす

一 三月五日

一 寺下海にあり都前住するまままに於ける
物事之類ももたらす

一 寺下海にあり都前住するまままに於ける
物事之類ももたらす

一 三月五日

一 寺下海にあり都前住するまままに於ける
物事之類ももたらす

一 寺下海にあり都前住するまままに於ける
物事之類ももたらす

一 定回法 山 麓 家 後 家 前 聖 文 々
と して 之 事 見 也

一 方 林 中 後 山 麓 家 前 聖 文 々
月 極 之 岳 勢 何 竹 林 上 後 極 勢 勢 何 竹
山 上 之 勢 勢 何 竹 林 上 後 極 勢 勢 何 竹
七 人 之 勢 勢 何 竹 林 上 後 極 勢 勢 何 竹

一 初 年 力 何 竹 林 上 後 極 勢 勢 何 竹
依 中 地 所 流 之 力 何 竹 林 上 後 極 勢 勢 何 竹
中 國 力 何 竹 林 上 後 極 勢 勢 何 竹

一 依 中 地 所 流 之 力 何 竹 林 上 後 極 勢 勢 何 竹
中 國 力 何 竹 林 上 後 極 勢 勢 何 竹

一 依 中 地 所 流 之 力 何 竹 林 上 後 極 勢 勢 何 竹
中 國 力 何 竹 林 上 後 極 勢 勢 何 竹

一 依 中 地 所 流 之 力 何 竹 林 上 後 極 勢 勢 何 竹
中 國 力 何 竹 林 上 後 極 勢 勢 何 竹

一 依 中 地 所 流 之 力 何 竹 林 上 後 極 勢 勢 何 竹
中 國 力 何 竹 林 上 後 極 勢 勢 何 竹

一 依 中 地 所 流 之 力 何 竹 林 上 後 極 勢 勢 何 竹
中 國 力 何 竹 林 上 後 極 勢 勢 何 竹

一 依 中 地 所 流 之 力 何 竹 林 上 後 極 勢 勢 何 竹
中 國 力 何 竹 林 上 後 極 勢 勢 何 竹

Handwritten title or header at the top of the right page.

一 諸君... 諸君... 諸君...
一 諸君... 諸君... 諸君...
一 諸君... 諸君... 諸君...

諸君... 諸君... 諸君...

一 諸君... 諸君... 諸君...
一 諸君... 諸君... 諸君...
一 諸君... 諸君... 諸君...

諸君... 諸君... 諸君...

諸君... 諸君... 諸君...

諸君... 諸君... 諸君...

諸君... 諸君... 諸君...

一 西より凡ゆるりしに好書は元中法て力
 と同く上地より因母法は元中法て力
 并々信法一類書 元中法は元中法し
 大男と改初めしけし書也

一 一り言可有入相國一とて書法中
 一 一り言可有入相國一とて書法中
 一 一り言可有入相國一とて書法中
 一 一り言可有入相國一とて書法中

一 一り言可有入相國一とて書法中
 一 一り言可有入相國一とて書法中
 一 一り言可有入相國一とて書法中
 一 一り言可有入相國一とて書法中

一 一り言可有入相國一とて書法中
 一 一り言可有入相國一とて書法中
 一 一り言可有入相國一とて書法中
 一 一り言可有入相國一とて書法中

Samurai

37/10

Handwritten title or name

一 此の思ふ事

一 此の思ふ事

一 此の思ふ事

一 此の思ふ事

一 此の思ふ事

一 此の思ふ事

一 此の思ふ事

一 此の思ふ事

一 此の思ふ事

一 此の思ふ事

一 此の思ふ事

一 此の思ふ事

一 此の思ふ事

一 此の思ふ事

一 此の思ふ事

一 此の思ふ事

一 此の思ふ事

一 此の思ふ事

一 此の思ふ事

一 此の思ふ事

一 此の思ふ事

一 以有年 家子之 倫若也
一 庶物之 性其 吉亦 陰以 海之 法也

世同新

一 以有年 家子之 倫若也
一 庶物之 性其 吉亦 陰以 海之 法也

年

一 庶物之 性其 吉亦 陰以 海之 法也

一 庶物之 性其 吉亦 陰以 海之 法也

一 柳官 相法 而 拜 身 仰 之 躬 辰 也

一 清西 師 之 一 下 同 之 評 者 乃 建 建 中
い「物 之 方 之 也 在 後 引 也 乃 知 也
物 之 方 之 也 在 後 引 也 乃 知 也

一 庶物 之 性 其 吉 亦 陰 以 海 之 法 也

一 庶物 之 性 其 吉 亦 陰 以 海 之 法 也

世同新

一 庶物 之 性 其 吉 亦 陰 以 海 之 法 也

一 庶物 之 性 其 吉 亦 陰 以 海 之 法 也

一 庶物 之 性 其 吉 亦 陰 以 海 之 法 也

一 此の國新
 一 御宗廟
 一 宗廟
 一 宗廟

一 宗廟
 一 宗廟
 一 宗廟
 一 宗廟

一 宗廟
 一 宗廟

一 宗廟
 一 宗廟
 一 宗廟
 一 宗廟

一 吉河祖母也 此云三河福地之云々

一 吉河祖母也 此云三河福地之云々

一 吉河祖母也 此云三河福地之云々

一 吉河祖母也 此云三河福地之云々

一 吉河祖母也 此云三河福地之云々

一 吉河祖母也 此云三河福地之云々

一 吉河祖母也 此云三河福地之云々

一 吉河祖母也 此云三河福地之云々

一 吉河祖母也 此云三河福地之云々

一 吉河祖母也 此云三河福地之云々

一 吉河祖母也 此云三河福地之云々

一 吉河祖母也 此云三河福地之云々

一 吉河祖母也 此云三河福地之云々

一 吉河祖母也 此云三河福地之云々

一 舟を湯に心城を移す方に行き思上様
 一 西の舟に御座りて御座りて
 一 五ヶ所は御座りて又御座りて
 一 刻七の舟を大橋より五ヶ所御座りて
 一 決まり御座りて又御座りて

一 七日舟 一 又田但少由也御座り
 一 舟に御座りて舟に御座りて舟に御座り
 一 舟に御座りて舟に御座りて舟に御座り
 一 舟に御座りて舟に御座りて舟に御座り
 一 舟に御座りて舟に御座りて舟に御座り
 一 舟に御座りて舟に御座りて舟に御座り

一 舟に御座りて舟に御座りて舟に御座り
 一 舟に御座りて舟に御座りて舟に御座り
 一 舟に御座りて舟に御座りて舟に御座り
 一 舟に御座りて舟に御座りて舟に御座り
 一 舟に御座りて舟に御座りて舟に御座り
 一 舟に御座りて舟に御座りて舟に御座り

一 舟に御座りて舟に御座りて舟に御座り
 一 舟に御座りて舟に御座りて舟に御座り
 一 舟に御座りて舟に御座りて舟に御座り
 一 舟に御座りて舟に御座りて舟に御座り
 一 舟に御座りて舟に御座りて舟に御座り
 一 舟に御座りて舟に御座りて舟に御座り

一 此の如く...
 一 此の如く...
 一 此の如く...

一 此の如く...
 一 此の如く...
 一 此の如く...

九月八日

一 此の如く...
 一 此の如く...
 一 此の如く...

Handwritten text on the right edge of the page, possibly bleed-through from the reverse side.

一 少多... 心... 事... 行... 日... 月... 年... 月... 日... 年...
一 一... 二... 三... 四... 五... 六... 七... 八... 九... 十...
一 一... 二... 三... 四... 五... 六... 七... 八... 九... 十...

首并

一 一... 二... 三... 四... 五... 六... 七... 八... 九... 十...
一 一... 二... 三... 四... 五... 六... 七... 八... 九... 十...

一 一... 二... 三... 四... 五... 六... 七... 八... 九... 十...
一 一... 二... 三... 四... 五... 六... 七... 八... 九... 十...

一 一... 二... 三... 四... 五... 六... 七... 八... 九... 十...
一 一... 二... 三... 四... 五... 六... 七... 八... 九... 十...

同日并

一 野田の南に半段畑は江戸の南に
一 三ツ谷の南に半段畑は江戸の南に
初は相模の南に半段畑は江戸の南に
初は相模の南に半段畑は江戸の南に

一 野田の南に半段畑は江戸の南に
一 三ツ谷の南に半段畑は江戸の南に
初は相模の南に半段畑は江戸の南に
初は相模の南に半段畑は江戸の南に



野田の南に半段畑は江戸の南に
三ツ谷の南に半段畑は江戸の南に
相模の南に半段畑は江戸の南に
相模の南に半段畑は江戸の南に

合載方... 記... 二... 三...

一... 花... 方... 記... 二...

一... 花... 方... 記... 二...

一... 花... 方... 記... 二...

一... 花... 方... 記... 二...

一... 花... 方... 記... 二...

一... 花... 方... 記... 二...

一... 花... 方... 記... 二...

音

一... 花... 方... 記... 二...

一... 花... 方... 記... 二...

一... 花... 方... 記... 二...

一... 花... 方... 記... 二...

一... 花... 方... 記... 二...

一... 花... 方... 記... 二...

八日新... 記...

一... 花... 方... 記... 二...

一... 花... 方... 記... 二...

如皇太子... 御座... 御覽... 御覽... 御覽...

一 初... 御覽... 御覽... 御覽...

一 子所... 御覽... 御覽... 御覽...

九月... 御覽... 御覽... 御覽... 御覽...

寺... 御覽... 御覽... 御覽... 御覽... 御覽... 御覽... 御覽... 御覽... 御覽...

十日... 御覽... 御覽... 御覽... 御覽... 御覽... 御覽... 御覽... 御覽... 御覽...

甲しし。命官多務。大甲有。三多。ある。後
不。等。上。仲。有。母。欲。行。由。中。出。座。了。

土。田。上。三。管。箱。主。と。そ。少。由。友。主。下

勿。海。國。少。り。所。

一。り。之。是。也。少。知。子。行。

土。田。并

一。事。の。後。中。の。清。物。使。網。来。り。一。り。り。を

遊。去。之。相。仿。同。而。感。多。り。中。臣。市。以。と

所。中。一。り。り。一。事。の。後。主。上。と。之。り。り。の。初。作

今。事。の。中。上。と。一。り。り。の。り。り。の。也。之。り。り。

一。事。の。後。之。り。り。の。相。同。の。り。り。の。後。力。を

土。田。上。三。管。箱。主。と。そ。少。由。友。主。下

り。り。の。後。上。師。西。志。し。ある。會。之。世。の。大

利。西。清。回。年。以。海。國。上。之。知。如。外。但

一。事。の。後。上。上。上。上。清。之。各。之。各。以。志。計。亦

一。事。の。後。上。上。上。上。

一。事。の。後。事。の。極。所。集。大。柱。之。者。り。り

一。事。の。後。中。初。作。下。之。中。り。り。也。

一。事。の。後。上。上。南。信。行。飲。行。業。術。し。然。心

一。事。の。後。下。中。之。初。作。下。之。中。り。り。也。

一。事。の。後。上。上。上。上。

一。事。の。後。事。の。初。作。下。之。中。り。り。也。

十七日舟

舟の程をわたり船中の方山嶽を眺むる水は舟
の舟より少しも少く舟の舟より舟の舟より舟の舟より
舟の舟より舟の舟より舟の舟より舟の舟より舟の舟より
舟の舟より舟の舟より舟の舟より舟の舟より舟の舟より
舟の舟より舟の舟より舟の舟より舟の舟より舟の舟より

舟の舟より舟の舟より舟の舟より舟の舟より舟の舟より

舟の舟より舟の舟より舟の舟より舟の舟より舟の舟より

舟の舟より舟の舟より舟の舟より舟の舟より舟の舟より

舟の舟より舟の舟より舟の舟より舟の舟より舟の舟より

舟の舟より舟の舟より舟の舟より舟の舟より舟の舟より

舟の舟より舟の舟より舟の舟より舟の舟より舟の舟より

舟の舟より舟の舟より舟の舟より舟の舟より舟の舟より

舟の舟より舟の舟より舟の舟より舟の舟より舟の舟より

舟の舟より舟の舟より舟の舟より舟の舟より舟の舟より

舟の舟より舟の舟より舟の舟より舟の舟より舟の舟より

舟の舟より舟の舟より舟の舟より舟の舟より舟の舟より

舟の舟より舟の舟より舟の舟より舟の舟より舟の舟より

舟の舟より舟の舟より舟の舟より舟の舟より舟の舟より

舟の舟より舟の舟より舟の舟より舟の舟より舟の舟より

舟の舟より舟の舟より舟の舟より舟の舟より舟の舟より

舟の舟より舟の舟より舟の舟より舟の舟より舟の舟より

舟の舟より舟の舟より舟の舟より舟の舟より舟の舟より

一 此乃... 爲... 之... 國...
 一 此乃... 爲... 之... 國...
 一 此乃... 爲... 之... 國...
 一 此乃... 爲... 之... 國...

此乃... 爲... 之... 國...
 此乃... 爲... 之... 國...

卷之三

一 此乃... 爲... 之... 國...
 一 此乃... 爲... 之... 國...
 一 此乃... 爲... 之... 國...
 一 此乃... 爲... 之... 國...

27
24

一 諸君の各々
一 諸君の各々
一 諸君の各々
一 諸君の各々

一 諸君の各々
一 諸君の各々
一 諸君の各々
一 諸君の各々

一 諸君の各々
一 諸君の各々
一 諸君の各々
一 諸君の各々

一 諸君の各々
一 諸君の各々
一 諸君の各々
一 諸君の各々

一 諸君の各々
一 諸君の各々
一 諸君の各々
一 諸君の各々

一 諸君の各々
一 諸君の各々
一 諸君の各々
一 諸君の各々

一 諸君の各々
一 諸君の各々
一 諸君の各々
一 諸君の各々

一 諸君の各々
一 諸君の各々
一 諸君の各々
一 諸君の各々

一 諸君の各々
一 諸君の各々
一 諸君の各々
一 諸君の各々

一 諸君の各々
一 諸君の各々
一 諸君の各々
一 諸君の各々

一 諸君の各々
一 諸君の各々
一 諸君の各々
一 諸君の各々

一 諸君の各々
一 諸君の各々
一 諸君の各々
一 諸君の各々

一 諸君の各々
一 諸君の各々
一 諸君の各々
一 諸君の各々

一 ぬえはるのりし方か
 一 ぬえはるのりし方か
 一 ぬえはるのりし方か
 一 ぬえはるのりし方か
 一 ぬえはるのりし方か
 一 ぬえはるのりし方か
 一 ぬえはるのりし方か
 一 ぬえはるのりし方か
 一 ぬえはるのりし方か
 一 ぬえはるのりし方か

一 ぬえはるのりし方か
 一 ぬえはるのりし方か
 一 ぬえはるのりし方か
 一 ぬえはるのりし方か
 一 ぬえはるのりし方か
 一 ぬえはるのりし方か
 一 ぬえはるのりし方か
 一 ぬえはるのりし方か
 一 ぬえはるのりし方か
 一 ぬえはるのりし方か

一 ぬえはるのりし方か
 一 ぬえはるのりし方か
 一 ぬえはるのりし方か
 一 ぬえはるのりし方か
 一 ぬえはるのりし方か
 一 ぬえはるのりし方か
 一 ぬえはるのりし方か
 一 ぬえはるのりし方か
 一 ぬえはるのりし方か
 一 ぬえはるのりし方か

一 ぬえはるのりし方か
 一 ぬえはるのりし方か
 一 ぬえはるのりし方か
 一 ぬえはるのりし方か
 一 ぬえはるのりし方か
 一 ぬえはるのりし方か
 一 ぬえはるのりし方か
 一 ぬえはるのりし方か
 一 ぬえはるのりし方か
 一 ぬえはるのりし方か

一 ぬえはるのりし方か
 一 ぬえはるのりし方か
 一 ぬえはるのりし方か
 一 ぬえはるのりし方か
 一 ぬえはるのりし方か
 一 ぬえはるのりし方か
 一 ぬえはるのりし方か
 一 ぬえはるのりし方か
 一 ぬえはるのりし方か
 一 ぬえはるのりし方か

一 宿中因り種高方事一 高下下方有能成二
一 遺物中中物也書一 古版以時考
一 西有あふあふ山中華切

世目新いもの也

一 遺物中中物也書一 古版以時考
一 西有あふあふ山中華切

一 宿中因り種高方事一 高下下方有能成二

一 遺物中中物也書一 古版以時考
一 西有あふあふ山中華切

一 宿中因り種高方事一 高下下方有能成二

一 遺物中中物也書一 古版以時考
一 西有あふあふ山中華切

一 宿中因り種高方事一 高下下方有能成二

一 遺物中中物也書一 古版以時考
一 西有あふあふ山中華切

一 宿中因り種高方事一 高下下方有能成二

三月八

即日并

一 勿海... 普... 守...
 一 多... 中... 十...
 一 一... 海...
 一 一... 海... 一...

二月并

一 一... 海...
 一 一... 海...

三月并

一 一... 海...
 一 一... 海...

江流... (Faint vertical text on the right edge)

四日

一 昨日... (Main vertical text on the right page, starting with '昨日')

一 昨日... (Main vertical text on the left page, starting with '昨日')

一 昨日... (Main vertical text on the far left page, starting with '昨日')

行しお島より候し遊遊し

一 主目之付物折下中 折下名 多物一折

折し是の折り名も 又入から方之折り

中折り方一也

一 折下候折下名候 折下名 折下名 折下名

折下名 折下名 折下名 折下名

一 折下名 折下名 折下名 折下名

折下名 折下名 折下名 折下名

一 折下名 折下名 折下名 折下名

折下名 折下名 折下名 折下名

折下名 折下名 折下名 折下名

折下名 折下名 折下名 折下名

折下名 折下名 折下名 折下名

折下名 折下名 折下名 折下名

折下名 折下名 折下名 折下名

折下名 折下名 折下名 折下名

折下名 折下名 折下名 折下名

折下名 折下名 折下名 折下名

折下名 折下名 折下名 折下名

折下名 折下名 折下名 折下名

折下名 折下名 折下名 折下名

折下名 折下名 折下名 折下名

折下名 折下名 折下名 折下名

折下名 折下名 折下名 折下名

七日定之風弁

一 此處三方全路每下向沿流之勢多力
二 此處之勢多力一十中九之全路下三也
三 此處之勢多力一十中九之全路下三也

一 力東極中村北之上西有人一十西名中村
二 此處之勢多力一十中九之全路下三也
三 此處之勢多力一十中九之全路下三也
四 此處之勢多力一十中九之全路下三也
五 此處之勢多力一十中九之全路下三也
六 此處之勢多力一十中九之全路下三也
七 此處之勢多力一十中九之全路下三也
八 此處之勢多力一十中九之全路下三也
九 此處之勢多力一十中九之全路下三也
十 此處之勢多力一十中九之全路下三也

一 此處之勢多力一十中九之全路下三也
二 此處之勢多力一十中九之全路下三也
三 此處之勢多力一十中九之全路下三也
四 此處之勢多力一十中九之全路下三也
五 此處之勢多力一十中九之全路下三也
六 此處之勢多力一十中九之全路下三也
七 此處之勢多力一十中九之全路下三也
八 此處之勢多力一十中九之全路下三也
九 此處之勢多力一十中九之全路下三也
十 此處之勢多力一十中九之全路下三也

八日定

一 此處之勢多力一十中九之全路下三也
二 此處之勢多力一十中九之全路下三也
三 此處之勢多力一十中九之全路下三也
四 此處之勢多力一十中九之全路下三也
五 此處之勢多力一十中九之全路下三也
六 此處之勢多力一十中九之全路下三也
七 此處之勢多力一十中九之全路下三也
八 此處之勢多力一十中九之全路下三也
九 此處之勢多力一十中九之全路下三也
十 此處之勢多力一十中九之全路下三也

九日之早

一 此書... 因... 之... 預... 之... 也

一 十日... 下... 山... 城... 下... 有... 之... 也

一 十日... 下... 山... 城... 下... 有... 之... 也

一 十日... 下... 山... 城... 下... 有... 之... 也

一 十日... 下... 山... 城... 下... 有... 之... 也

一 十日... 下... 山... 城... 下... 有... 之... 也

一 十日... 下... 山... 城... 下... 有... 之... 也

一 十日... 下... 山... 城... 下... 有... 之... 也

一 十日... 下... 山... 城... 下... 有... 之... 也

一 十日... 下... 山... 城... 下... 有... 之... 也

一 十日... 下... 山... 城... 下... 有... 之... 也

一 十日... 下... 山... 城... 下... 有... 之... 也

一 諸君の御覧に
此の御覧に
此の御覧に
此の御覧に

一 諸君の御覧に
此の御覧に
此の御覧に
此の御覧に

一 諸君の御覧に
此の御覧に
此の御覧に
此の御覧に

一 諸君の御覧に
此の御覧に
此の御覧に
此の御覧に

一 諸君の御覧に
此の御覧に
此の御覧に
此の御覧に

一 諸君の御覧に
此の御覧に
此の御覧に
此の御覧に

一 諸君の御覧に
此の御覧に
此の御覧に
此の御覧に

一 諸君の御覧に
此の御覧に
此の御覧に
此の御覧に

一 諸君の御覧に
此の御覧に
此の御覧に
此の御覧に

一 諸君の御覧に
此の御覧に
此の御覧に
此の御覧に

一 諸君の御覧に
此の御覧に
此の御覧に
此の御覧に

一 諸君の御覧に
此の御覧に
此の御覧に
此の御覧に

一 西國より二物は傳へたるは其の事なり
 一 喜日
 一 西國の言事書信及人の事記述なり

七日市下
 一 西國の言事書信及人の事記述なり
 一 喜日

一 西國の言事書信及人の事記述なり
 一 喜日
 一 西國の言事書信及人の事記述なり
 一 喜日

一 西國の言事書信及人の事記述なり
 一 喜日

一 西國の言事書信及人の事記述なり
 一 喜日
 一 西國の言事書信及人の事記述なり
 一 喜日

一 西國の言事書信及人の事記述なり
 一 喜日
 一 西國の言事書信及人の事記述なり
 一 喜日

一 西國の言事書信及人の事記述なり
 一 喜日
 一 西國の言事書信及人の事記述なり
 一 喜日

上旬齊

分海國家

一 方天國月と... 海と... 領土... 領土... 領土...

一 上旬... 領土... 領土... 領土...

一 領土... 領土... 領土... 領土...

一 領土... 領土... 領土... 領土...

一 領土... 領土... 領土... 領土...

一 領土... 領土... 領土... 領土...

一 領土... 領土... 領土... 領土...

一 領土... 領土... 領土... 領土...

一 領土... 領土... 領土... 領土...

一 領土... 領土... 領土... 領土...

一 領土... 領土... 領土... 領土...

一 領土... 領土... 領土... 領土...

一 領土... 領土... 領土... 領土...

一 領土... 領土... 領土... 領土...

一 領土... 領土... 領土... 領土...

一 領土... 領土... 領土... 領土...

一 領土... 領土... 領土... 領土...

一 領土... 領土... 領土... 領土...

一 領土... 領土... 領土... 領土...

一 領土... 領土... 領土... 領土...

一 領土... 領土... 領土... 領土...

一 領土... 領土... 領土... 領土...

一 領土... 領土... 領土... 領土...



嘉永元年
二月廿二日

37
36
西ノチシノチノチノチ

ノチノチノチノチ

ノチノチノチノチ

ノチノチノチノチ

ノチノチノチノチ

ノチノチノチノチ

37
37

36

清江浦の初次より派
省内外の村々まで
列位に申し奉り候
清江浦の如し一戸
忠義の節を以て
十一年の事なり
善

柳樹人下後山家

1774年

人作あし子細丸人

あし子細丸人あし子細丸人

あし子細丸人あし子細丸人

あし子細丸人あし子細丸人

あし子細丸人あし子細丸人

あし子細丸人あし子細丸人

あし子細丸人あし子細丸人

あし子細丸人あし子細丸人

あし子細丸人あし子細丸人

あし子細丸人あし子細丸人

あし子細丸人あし子細丸人

あし子細丸人あし子細丸人

あし子細丸人あし子細丸人

あし子細丸人あし子細丸人

あし子細丸人あし子細丸人

あし子細丸人あし子細丸人

あし子細丸人あし子細丸人

1. 1871年 1月 1日
2. 1871年 1月 2日
3. 1871年 1月 3日
4. 1871年 1月 4日
5. 1871年 1月 5日
6. 1871年 1月 6日
7. 1871年 1月 7日
8. 1871年 1月 8日
9. 1871年 1月 9日
10. 1871年 1月 10日

1. 1871年 1月 11日
2. 1871年 1月 12日
3. 1871年 1月 13日
4. 1871年 1月 14日
5. 1871年 1月 15日
6. 1871年 1月 16日
7. 1871年 1月 17日
8. 1871年 1月 18日
9. 1871年 1月 19日
10. 1871年 1月 20日

大田 野人 胡 子 野 人

Handwritten text in a cursive script, possibly a list or a set of instructions.

1. *Handwritten title or heading*

1. *Handwritten line of text*

1. *Handwritten line of text*

Handwritten line of text

Handwritten line of text

Handwritten line of text

Handwritten line of text

Handwritten line of text

Handwritten line of text

Handwritten line of text

Handwritten line of text

Handwritten line of text

Handwritten line of text

Handwritten line of text

Handwritten line of text

Handwritten line of text

Handwritten line of text

Handwritten line of text

Handwritten text in a cursive script, likely a historical document or manuscript. The text is written on aged, yellowed paper and is arranged in vertical columns. The characters are highly stylized and difficult to decipher, but appear to be a form of Chinese or Japanese calligraphy. The document shows signs of wear, including tears and discoloration.

Handwritten text in a cursive script, possibly a list or account, with several lines of text and some decorative flourishes.

Handwritten text in a cursive script, continuing the list or account from the previous section.

Handwritten text in a cursive script, featuring a large, stylized initial letter.

Handwritten text in a cursive script, with some lines appearing to be crossed out or corrected.

Handwritten text in a cursive script, showing further entries in the list.

Handwritten text in a cursive script, with some lines appearing to be crossed out or corrected.

Handwritten text in a cursive script, continuing the list or account.

Handwritten text in a cursive script, including a decorative flourish at the bottom of the page.

Handwritten text in a cursive script, likely a letter or document. The text is written on aged, yellowed paper and is mostly illegible due to the extreme cursive style and fading. Some words are partially recognizable, such as "Dear Sir" and "I have received".

Handwritten text in a cursive script, likely a letter or document. The text is written on aged, yellowed paper and is mostly illegible due to the extreme cursive style and fading. Some words are partially recognizable, such as "I have received" and "I am very glad".

179

1. *Handwritten text in a cursive script, possibly a list or notes.*

2. *Handwritten text, continuing the list or notes.*

3. *Handwritten text, continuing the list or notes.*

4. *Handwritten text, continuing the list or notes.*

1. *Handwritten text, continuing the list or notes.*

2. *Handwritten text, continuing the list or notes.*

3. *Handwritten text, continuing the list or notes.*

4. *Handwritten text, continuing the list or notes.*

1. *Handwritten text, continuing the list or notes.*

2. *Handwritten text, continuing the list or notes.*

3. *Handwritten text, continuing the list or notes.*

4. *Handwritten text, continuing the list or notes.*

1. *Handwritten text, continuing the list or notes.*

2. *Handwritten text, continuing the list or notes.*

Handwritten text in a cursive script, likely a list or account. The text is written on aged, yellowed paper and includes several lines of characters, some of which are large and bold, possibly indicating specific items or amounts. The script is dense and difficult to decipher without a key.

Handwritten text in a cursive script, continuing the list or account. The characters are fluid and connected, typical of a personal or official record.

Handwritten text in a cursive script, showing further entries in the document. The ink is dark and the paper shows signs of wear and aging.

Handwritten text in a cursive script, with some characters appearing more prominent than others. The overall style is consistent with the rest of the document.

Handwritten text in a cursive script, including a large, stylized character that may be a section marker or a specific item name. The text is written in a consistent hand.

Handwritten text in a cursive script, featuring a large, bold character that stands out from the surrounding text. The paper is heavily stained and discolored.

Handwritten text in a cursive script, concluding the visible portion of the document. The characters are smaller and more densely packed than in the previous sections.

Handwritten text in a cursive script, likely a letter or document. The text is written in a fluid, connected style across several lines.

Handwritten text in a cursive script, continuing from the previous page. The characters are dense and difficult to decipher due to the cursive style.

Handwritten text in a cursive script, continuing from the previous page. The text is written in a fluid, connected style across several lines.

沙与茶石

及成美

海内名山

中已

如雲

海

時

之

之

日

1. 1871年12月15日
2. 1872年1月10日
3. 1872年2月10日
4. 1872年3月10日
5. 1872年4月10日
6. 1872年5月10日
7. 1872年6月10日
8. 1872年7月10日
9. 1872年8月10日
10. 1872年9月10日
11. 1872年10月10日
12. 1872年11月10日
13. 1872年12月10日
14. 1873年1月10日
15. 1873年2月10日
16. 1873年3月10日
17. 1873年4月10日
18. 1873年5月10日
19. 1873年6月10日
20. 1873年7月10日
21. 1873年8月10日
22. 1873年9月10日
23. 1873年10月10日
24. 1873年11月10日
25. 1873年12月10日

1. 1874年1月10日
2. 1874年2月10日
3. 1874年3月10日
4. 1874年4月10日
5. 1874年5月10日
6. 1874年6月10日
7. 1874年7月10日
8. 1874年8月10日
9. 1874年9月10日
10. 1874年10月10日
11. 1874年11月10日
12. 1874年12月10日
13. 1875年1月10日
14. 1875年2月10日
15. 1875年3月10日
16. 1875年4月10日
17. 1875年5月10日
18. 1875年6月10日
19. 1875年7月10日
20. 1875年8月10日
21. 1875年9月10日
22. 1875年10月10日
23. 1875年11月10日
24. 1875年12月10日

1. 1876年1月10日
2. 1876年2月10日
3. 1876年3月10日
4. 1876年4月10日
5. 1876年5月10日
6. 1876年6月10日
7. 1876年7月10日
8. 1876年8月10日
9. 1876年9月10日
10. 1876年10月10日
11. 1876年11月10日
12. 1876年12月10日
13. 1877年1月10日
14. 1877年2月10日
15. 1877年3月10日
16. 1877年4月10日
17. 1877年5月10日
18. 1877年6月10日
19. 1877年7月10日
20. 1877年8月10日
21. 1877年9月10日
22. 1877年10月10日
23. 1877年11月10日
24. 1877年12月10日

1. 1878年1月10日
2. 1878年2月10日
3. 1878年3月10日
4. 1878年4月10日
5. 1878年5月10日
6. 1878年6月10日
7. 1878年7月10日
8. 1878年8月10日
9. 1878年9月10日
10. 1878年10月10日
11. 1878年11月10日
12. 1878年12月10日
13. 1879年1月10日
14. 1879年2月10日
15. 1879年3月10日
16. 1879年4月10日
17. 1879年5月10日
18. 1879年6月10日
19. 1879年7月10日
20. 1879年8月10日
21. 1879年9月10日
22. 1879年10月10日
23. 1879年11月10日
24. 1879年12月10日

1. 1880年1月10日
2. 1880年2月10日
3. 1880年3月10日
4. 1880年4月10日
5. 1880年5月10日
6. 1880年6月10日
7. 1880年7月10日
8. 1880年8月10日
9. 1880年9月10日
10. 1880年10月10日
11. 1880年11月10日
12. 1880年12月10日
13. 1881年1月10日
14. 1881年2月10日
15. 1881年3月10日
16. 1881年4月10日
17. 1881年5月10日
18. 1881年6月10日
19. 1881年7月10日
20. 1881年8月10日
21. 1881年9月10日
22. 1881年10月10日
23. 1881年11月10日
24. 1881年12月10日

1. 1882年1月10日
2. 1882年2月10日
3. 1882年3月10日
4. 1882年4月10日
5. 1882年5月10日
6. 1882年6月10日
7. 1882年7月10日
8. 1882年8月10日
9. 1882年9月10日
10. 1882年10月10日
11. 1882年11月10日
12. 1882年12月10日
13. 1883年1月10日
14. 1883年2月10日
15. 1883年3月10日
16. 1883年4月10日
17. 1883年5月10日
18. 1883年6月10日
19. 1883年7月10日
20. 1883年8月10日
21. 1883年9月10日
22. 1883年10月10日
23. 1883年11月10日
24. 1883年12月10日

子成

因亦刊刻此

代家等主或欲

手平由定及

因像其子法

空因力悲

下地

中

人

...

...

1. 14th April 1841
2. 15th April 1841
3. 16th April 1841

1. 17th April 1841
2. 18th April 1841
3. 19th April 1841
4. 20th April 1841
5. 21st April 1841
6. 22nd April 1841
7. 23rd April 1841
8. 24th April 1841
9. 25th April 1841
10. 26th April 1841
11. 27th April 1841
12. 28th April 1841
13. 29th April 1841
14. 30th April 1841

1841

1. 1st May 1841
2. 2nd May 1841
3. 3rd May 1841
4. 4th May 1841
5. 5th May 1841
6. 6th May 1841
7. 7th May 1841
8. 8th May 1841
9. 9th May 1841
10. 10th May 1841
11. 11th May 1841
12. 12th May 1841
13. 13th May 1841
14. 14th May 1841
15. 15th May 1841
16. 16th May 1841
17. 17th May 1841
18. 18th May 1841
19. 19th May 1841
20. 20th May 1841
21. 21st May 1841
22. 22nd May 1841
23. 23rd May 1841
24. 24th May 1841
25. 25th May 1841
26. 26th May 1841
27. 27th May 1841
28. 28th May 1841
29. 29th May 1841
30. 30th May 1841

1. 漢字の音読みと訓読み
2. 漢字の部首と筆順
3. 漢字の成り立ち

極一 乃 冉 木 石

極一 乃 冉 木 石

漢字の音読みと訓読み
漢字の部首と筆順
漢字の成り立ち

漢字の音読みと訓読み
漢字の部首と筆順
漢字の成り立ち

1. 漢字の音読みと訓読み
2. 漢字の部首と筆順
3. 漢字の成り立ち

→

漢字の音読みと訓読み
漢字の部首と筆順
漢字の成り立ち

漢字の音読みと訓読み
漢字の部首と筆順
漢字の成り立ち

1. 漢字の音読みと訓読み
2. 漢字の部首と筆順
3. 漢字の成り立ち

1 1803年 正月 1日 晴

1 1803年 正月 2日 晴

1 1803年 正月 3日 晴

1 1803年 正月 4日 晴

1 1803年 正月 5日 晴

1 1803年 正月 6日 晴

1 1803年 正月 7日 晴

1 1803年 正月 8日 晴

1 1803年 正月 9日 晴

1 1803年 正月 10日 晴

1 1803年 正月 11日 晴

Handwritten text in a cursive script, likely a list or account. The text is written on aged, yellowed paper and includes several lines of characters that appear to be a mix of Latin and possibly other languages.

Handwritten text in a cursive script, continuing the list or account. The characters are dense and difficult to decipher due to the cursive style and fading.

Handwritten text in a cursive script, showing further entries in the list. The ink is dark but the paper is significantly discolored.

Handwritten text in a cursive script, with some characters appearing to be in a different script or heavily stylized. The lines are somewhat irregular.

Handwritten text in a cursive script, the final section of the document. The text is less legible due to fading and the cursive nature of the writing.

乃公以佳石

林分...

草新...

乃平...

乃平...

乃平...

乃平...

乃平...

乃平...

Handwritten text in a cursive script, possibly representing a list or a set of instructions. The characters are highly stylized and difficult to decipher.

1. First section of text, starting with a vertical line and a character that resembles '1'.

2. Second section of text, continuing the list or instructions.

3. Third section of text, showing further progression of the handwritten notes.

4. Fourth section of text, with some characters that appear to be '1' and '2'.

5. Fifth section of text, continuing the sequence of handwritten entries.

6. Sixth section of text, showing a transition in the script or a new entry.

A large, stylized character or symbol, possibly a signature or a specific marker, located in the middle of the page.

7. Seventh section of text, starting with a vertical line and a character that resembles '1'.

8. Eighth section of text, continuing the list or instructions.

9. Ninth section of text, showing further progression of the handwritten notes.

10. Tenth section of text, continuing the sequence of handwritten entries.

11. Eleventh section of text, showing a transition in the script or a new entry.

12. Twelfth section of text, continuing the list or instructions.

13. Thirteenth section of text, showing further progression of the handwritten notes.

14. Fourteenth section of text, continuing the sequence of handwritten entries.

1. 1871年(明治4年) 3月20日
2. 1872年(明治5年) 3月20日
3. 1873年(明治6年) 3月20日
4. 1874年(明治7年) 3月20日
5. 1875年(明治8年) 3月20日
6. 1876年(明治9年) 3月20日
7. 1877年(明治10年) 3月20日
8. 1878年(明治11年) 3月20日
9. 1879年(明治12年) 3月20日
10. 1880年(明治13年) 3月20日

1. 1881年(明治14年) 3月20日
2. 1882年(明治15年) 3月20日
3. 1883年(明治16年) 3月20日
4. 1884年(明治17年) 3月20日
5. 1885年(明治18年) 3月20日
6. 1886年(明治19年) 3月20日
7. 1887年(明治20年) 3月20日
8. 1888年(明治21年) 3月20日
9. 1889年(明治22年) 3月20日
10. 1890年(明治23年) 3月20日

1. 1891年(明治24年) 3月20日
2. 1892年(明治25年) 3月20日
3. 1893年(明治26年) 3月20日
4. 1894年(明治27年) 3月20日
5. 1895年(明治28年) 3月20日
6. 1896年(明治29年) 3月20日
7. 1897年(明治30年) 3月20日
8. 1898年(明治31年) 3月20日
9. 1899年(明治32年) 3月20日
10. 1900年(明治33年) 3月20日

1. 1901年(明治34年) 3月20日
2. 1902年(明治35年) 3月20日
3. 1903年(明治36年) 3月20日
4. 1904年(明治37年) 3月20日
5. 1905年(明治38年) 3月20日
6. 1906年(明治39年) 3月20日
7. 1907年(明治40年) 3月20日
8. 1908年(明治41年) 3月20日
9. 1909年(明治42年) 3月20日
10. 1910年(明治43年) 3月20日

1. 1911年(明治44年) 3月20日
2. 1912年(明治45年) 3月20日
3. 1913年(明治46年) 3月20日
4. 1914年(明治47年) 3月20日
5. 1915年(明治48年) 3月20日
6. 1916年(明治49年) 3月20日
7. 1917年(明治50年) 3月20日
8. 1918年(明治51年) 3月20日
9. 1919年(明治52年) 3月20日
10. 1920年(明治53年) 3月20日

1. 2011/10/10 10:00 10:00 10:00
10:00 10:00 10:00 10:00
10:00 10:00 10:00 10:00

1. 2011/10/10 10:00 10:00 10:00
10:00 10:00 10:00 10:00
10:00 10:00 10:00 10:00

1. 2011/10/10 10:00 10:00 10:00
10:00 10:00 10:00 10:00
10:00 10:00 10:00 10:00

1. 2011/10/10 10:00 10:00 10:00
10:00 10:00 10:00 10:00
10:00 10:00 10:00 10:00

1. 2011/10/10 10:00 10:00 10:00
10:00 10:00 10:00 10:00
10:00 10:00 10:00 10:00

1. 2011/10/10 10:00 10:00 10:00
10:00 10:00 10:00 10:00
10:00 10:00 10:00 10:00

1. 2011/10/10 10:00 10:00 10:00
10:00 10:00 10:00 10:00
10:00 10:00 10:00 10:00

1. *Handwritten text, possibly a list or index, with some characters appearing to be in a non-Latin script.*

1. *Handwritten text, possibly a list or index, with some characters appearing to be in a non-Latin script.*

1. *Handwritten text, possibly a list or index, with some characters appearing to be in a non-Latin script.*

1. *Handwritten text, possibly a list or index, with some characters appearing to be in a non-Latin script.*

1. *Handwritten text, possibly a list or index, with some characters appearing to be in a non-Latin script.*

Handwritten text at the top of the page, possibly a title or header.

1. 17th of Feb. in the morning
1. 18th of Feb. in the morning
1. 19th of Feb. in the morning
1. 20th of Feb. in the morning

1. 21st of Feb. in the morning
1. 22nd of Feb. in the morning
1. 23rd of Feb. in the morning
1. 24th of Feb. in the morning

1. 25th of Feb. in the morning
1. 26th of Feb. in the morning
1. 27th of Feb. in the morning
1. 28th of Feb. in the morning

1. 29th of Feb. in the morning
1. 30th of Feb. in the morning
1. 1st of March in the morning
1. 2nd of March in the morning

1. 3rd of March in the morning
1. 4th of March in the morning
1. 5th of March in the morning
1. 6th of March in the morning

1. 7th of March in the morning
1. 8th of March in the morning
1. 9th of March in the morning
1. 10th of March in the morning

1. 11th of March in the morning
1. 12th of March in the morning
1. 13th of March in the morning
1. 14th of March in the morning

1. 15th of March in the morning
1. 16th of March in the morning
1. 17th of March in the morning
1. 18th of March in the morning

心水一雙在一刻印

長大似() 雲觀() 此類

心() 在() 刻() 者() 以() 此() 為() 准

清() 淨() 之() 心()

心() 之() 一() 刻() 之() 印()

國() 立() 公() 文() 書() 館

37
38
上

紙
教
三
十
六
枚

