

安位寺殿御自記

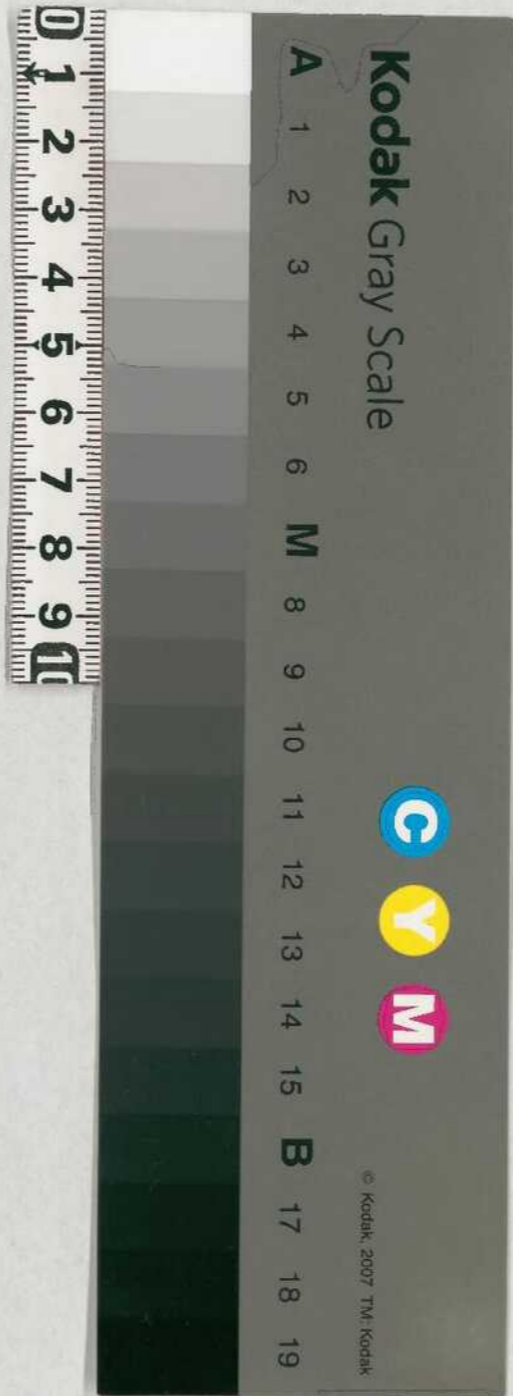
四十五卷

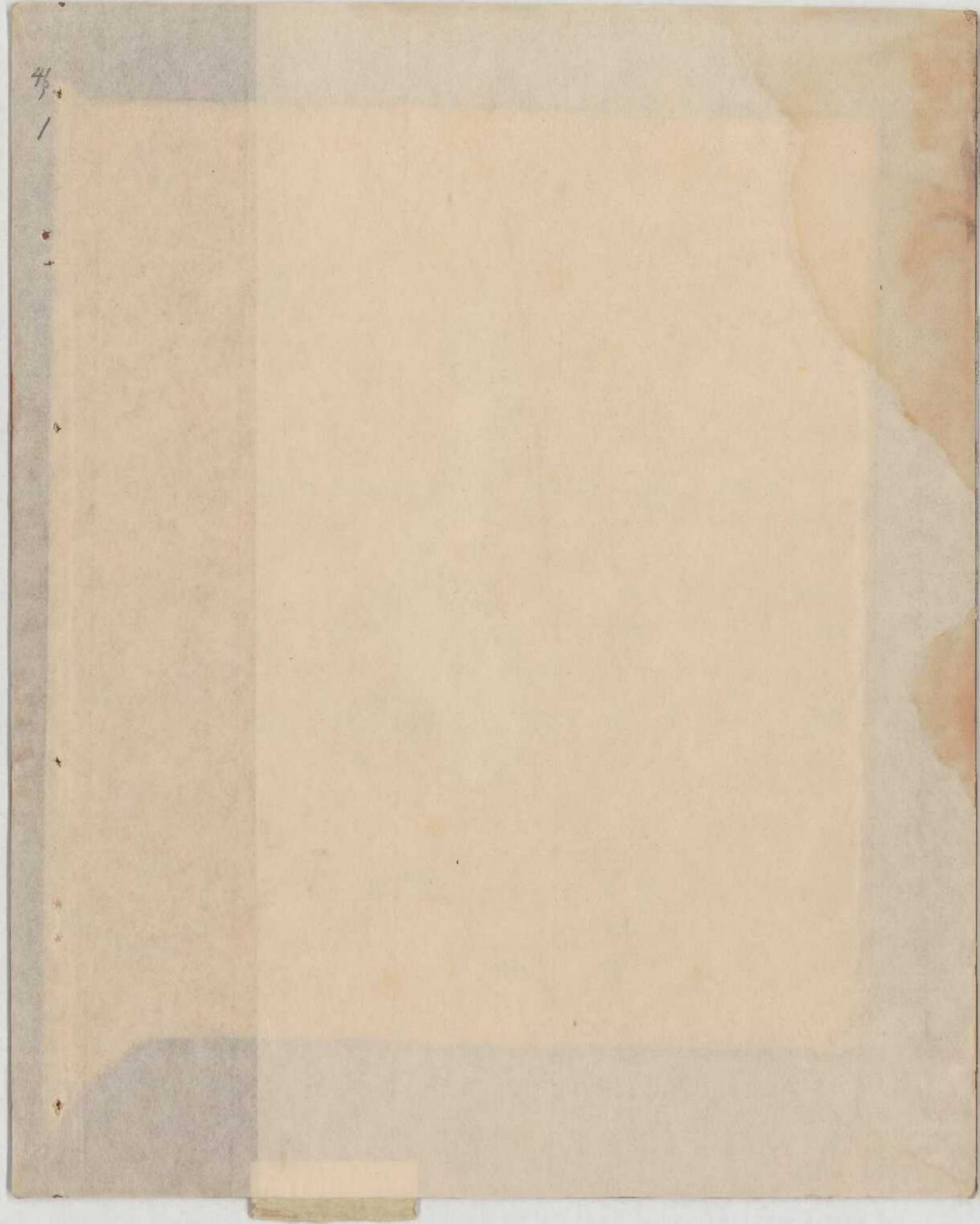
内閣文庫	
番號	和 20909
冊數	82 ( 46)
函號	古 19 359 <sup>1</sup>

古文書

一九五九  
三九號

安位寺殿御自記





41

/

二十九  
三十二

46  
2

寛政二年二月四日

雜記  
寺務所之度

御判



46  
32

寛政十一年二月日

新記 音新本三度

Handwritten text, partially obscured by a large tear in the paper.

Handwritten text in cursive script, spanning across the left and middle sections of the document.

Handwritten vertical text on the right edge of the page.

Main body of handwritten text on the right page, organized into vertical columns.

Main body of handwritten text on the left page, organized into vertical columns.

寛正二年二月十七日 寺務

任 宣下事 乃在 寺務

由今自武家御 乃初 乃

傳 養田野大納言 乃

初 乃 乃 乃 乃 乃

中 乃 乃 乃 乃 乃

年 乃 乃 乃 乃 乃

服 乃 乃 乃 乃 乃

一 乃 乃 乃 乃 乃

乃 乃 乃 乃 乃

乃 乃 乃 乃 乃

乃 乃 乃 乃 乃

乃 乃 乃 乃 乃

乃 乃 乃 乃 乃

乃 乃 乃 乃 乃

乃 乃 乃 乃 乃

46  
中作

Handwritten text in cursive style, possibly a signature or a note.

其日幸中研  
宣下事明り  
上老長考  
後院  
Handwritten text in cursive style, likely a formal document or letter.

Handwritten text in cursive style, possibly a signature or a note.

一 皇後御印事  
Handwritten text in cursive style, likely a formal document or letter.

Handwritten text in cursive style, likely a formal document or letter.

Handwritten text in cursive style, likely a formal document or letter.

Handwritten text in cursive style, likely a formal document or letter.

Handwritten text in cursive style, likely a formal document or letter.

一 諸君の御手紙を拝見し、誠に喜ばしく存じます。

二 貴族の御手紙を拝見し、誠に喜ばしく存じます。

三 貴族の御手紙を拝見し、誠に喜ばしく存じます。

四 貴族の御手紙を拝見し、誠に喜ばしく存じます。

五 貴族の御手紙を拝見し、誠に喜ばしく存じます。

六 貴族の御手紙を拝見し、誠に喜ばしく存じます。

七 貴族の御手紙を拝見し、誠に喜ばしく存じます。

八 貴族の御手紙を拝見し、誠に喜ばしく存じます。



廿三日迄祈  
禱所内迄祈  
禱所迄祈  
禱所迄祈  
禱所迄祈

寺領格内迄祈  
禱所迄祈  
禱所迄祈  
禱所迄祈  
禱所迄祈

二月迄祈  
禱所迄祈  
禱所迄祈  
禱所迄祈  
禱所迄祈

禱所迄祈  
禱所迄祈  
禱所迄祈  
禱所迄祈  
禱所迄祈

禱所迄祈  
禱所迄祈  
禱所迄祈  
禱所迄祈  
禱所迄祈

禱所迄祈  
禱所迄祈  
禱所迄祈  
禱所迄祈  
禱所迄祈

前上清正統之元

直水水舊與福寺別高

元成并出師廣之八年

神以海剛道宣下格福寺院

二初拜只中清也

如百甲年分研

庶市坊成在慈下寺誓年

如行傳之精微中物今乃物

是事の十内多

一 祇園神位抄七方也仙初之藤

一 善經已重復古下之及後部

一 善經已重復古下之及後部

一 之の希江神

清心寺物 志南寺

志南寺 志南寺

世言

言之及信師

小物と甘

若日し未弁

田似信之類 貞光之 未信其類因取

二致子も之極一有 志物之未 弟心言

お事多しめし見衆之未 極事古有

一 奉以信起 任笑人 古有 信起 付多 極有

か大由任事 三 任笑 至 極有 極有

一 極有 極有 極有 極有

一 戊辰 極有 極有 極有 極有

ゆ本極之院

以常刻官使泰中奉初人 往極行上元

中 方 別 出 世 常 奉 音 極 任 又 奉 折 極

一 官 下 執 極 之 院 奉 書 同 一 口 同 免 座

一 一 付 在 乘 奉 書 極 之 院 奉 書 同 一 口 同 免 座

一 官 使 之 持 一 長 云 宣 一 請 取 一 入 難 若

一 持 乘 清 法 之 余 取 之 先 向 東 三 祥 之 行

一 一 且 福 寺 到 宣 一 極 之 院 奉 書 同 一 口 同 免 座

一 一 列 極 之 院 奉 書 同 一 口 同 免 座

一 一 先 以 方 因 免 書 一 極 之 院 奉 書 同 一 口 同 免 座

法 院 曰 一 内 中 奉 書 同 一 口 同 免 座

解く 後下は 才二不 法性利高  
長女 宣初久 必の 他云 存成 才二不  
因あり 不之 敷中 成方 侍人 文文 約  
御聖 業の 計し

一 禱物事 一 宣院 宣信 才三 不

天福三年 宣院二年 宣院三年 宣院四年

宣院五年 宣院六年 宣院七年 宣院八年

宣院九年 宣院十年 宣院十一年 宣院十二年

宣院十三年 宣院十四年 宣院十五年 宣院十六年

宣院十七年 宣院十八年 宣院十九年 宣院二十年

宣院二十一年 宣院二十二年 宣院二十三年 宣院二十四年

宣院二十五年 宣院二十六年 宣院二十七年 宣院二十八年

宣院二十九年 宣院三十年 宣院三十一年 宣院三十二年

宣院三十三年 宣院三十四年 宣院三十五年 宣院三十六年

宣院三十七年 宣院三十八年 宣院三十九年 宣院四十年

宣院四十一年 宣院四十二年 宣院四十三年 宣院四十四年

宣院四十五年 宣院四十六年 宣院四十七年 宣院四十八年

宣院四十九年 宣院五十年 宣院五十一年 宣院五十二年

宣院五十三年 宣院五十四年 宣院五十五年 宣院五十六年

宣院五十七年 宣院五十八年 宣院五十九年 宣院六十年

宣院六十一年 宣院六十二年 宣院六十三年 宣院六十四年

宣院六十五年 宣院六十六年 宣院六十七年 宣院六十八年

宣院六十九年 宣院七十年 宣院七十一年 宣院七十二年

二月廿八日 後下... 利... 中...

あま... 上五門内... 見... 半...

行... 上... 中...

行... 行... 亦...

行... 行... 亦...

行... 行... 亦...

行... 行... 亦...

行... 行... 亦...

行... 行... 亦...

行... 行... 亦...

行... 行... 亦...

艾自西軍并

良和

一見其... 亦... 亦... 亦...

一... 亦... 亦... 亦...

一... 亦... 亦... 亦...

一... 亦... 亦... 亦...

一... 亦... 亦... 亦...

一... 亦... 亦... 亦...

一... 亦... 亦... 亦...

一... 亦... 亦... 亦...

一... 亦... 亦... 亦...

一... 亦... 亦... 亦...

一... 亦... 亦... 亦...

一 住丁武友及叔子麵三車白智合

一 福定信儒正初集子、道水一秋相

一 此同叙事、廿九日石印、以斗金

一 廿九日石印、以斗金

一 廿九日石印、以斗金

一 廿九日石印、以斗金

一 廿九日石印、以斗金

一 廿九日石印、以斗金

一 廿九日石印、以斗金

一 廿九日石印、以斗金

一 廿九日石印、以斗金

去、乃乞在途、作書、

法事、亦甚、

作、以、所、持、字、之、共、之、奉、實、之、法、

至、實、之、言、之、物、之、列、之、子、個、補、

之、法、令、之、事、又、三、者、也、持、新、紙、

之、事、也、以、以、紙、以、建、意、以、新、事、

之、同、之、佛、部、事、以、新、之、有、附、

二月廿九日

高亮

今日、三、事、之、事、又、持、之、方、以、新、難、

帝、法、對、而、名、富、也、以、所、解、之、也、

凡、之、所、以、也、又、以、未、之、事、也、也、

解、之、之、事、也、也、也、也、也、也、

法、之、事、也、也、也、也、也、也、

昨日、事、也、

同、腹、持、刺、候、以、希、也、也、也、也、

未、以、紙、大、持、宗、法、興、力、志、之、人、

南、信、所、為、也、也、也、也、也、也、

向、日、也、也、也、也、也、也、也、

者、也、也、也、也、也、也、也、

也、也、也、也、也、也、也、

也、也、也、也、也、也、也、



新泰の青坊年云々  
 付中油也  
 法者曰  
 一之由  
 依瑞端  
 中不  
 身奇  
 条  
 七

日向  
 西向  
 日向  
 日向  
 日向  
 日向  
 日向  
 日向  
 日向

五

初日

三月

一  
 二  
 三

目録  
一 目録  
二 目録  
三 目録  
四 目録  
五 目録  
六 目録  
七 目録  
八 目録  
九 目録  
十 目録  
十一 目録  
十二 目録  
十三 目録  
十四 目録  
十五 目録  
十六 目録  
十七 目録  
十八 目録  
十九 目録  
二十 目録

一 目録  
二 目録  
三 目録  
四 目録  
五 目録  
六 目録  
七 目録  
八 目録  
九 目録  
十 目録  
十一 目録  
十二 目録  
十三 目録  
十四 目録  
十五 目録  
十六 目録  
十七 目録  
十八 目録  
十九 目録  
二十 目録

一 目録  
二 目録  
三 目録  
四 目録  
五 目録  
六 目録  
七 目録  
八 目録  
九 目録  
十 目録  
十一 目録  
十二 目録  
十三 目録  
十四 目録  
十五 目録  
十六 目録  
十七 目録  
十八 目録  
十九 目録  
二十 目録

一 目録  
二 目録  
三 目録  
四 目録  
五 目録  
六 目録  
七 目録  
八 目録  
九 目録  
十 目録  
十一 目録  
十二 目録  
十三 目録  
十四 目録  
十五 目録  
十六 目録  
十七 目録  
十八 目録  
十九 目録  
二十 目録

一 目録  
二 目録  
三 目録  
四 目録  
五 目録  
六 目録  
七 目録  
八 目録  
九 目録  
十 目録  
十一 目録  
十二 目録  
十三 目録  
十四 目録  
十五 目録  
十六 目録  
十七 目録  
十八 目録  
十九 目録  
二十 目録

一 目録  
二 目録  
三 目録  
四 目録  
五 目録  
六 目録  
七 目録  
八 目録  
九 目録  
十 目録  
十一 目録  
十二 目録  
十三 目録  
十四 目録  
十五 目録  
十六 目録  
十七 目録  
十八 目録  
十九 目録  
二十 目録

46  
18  
wpm 100 100 100 100 100

1 100 100 100 100 100

100 100 100 100 100 100

100 100 100 100 100 100

100 100 100 100 100 100

100 100 100 100 100 100

三  
100 100 100 100 100 100  
100 100 100 100 100 100  
100 100 100 100 100 100

100 100 100 100 100 100

100 100 100 100 100 100

100 100 100 100 100 100

100 100 100 100 100 100

六日  
指野元氏以書作付少知行書

指野元氏以書作付少知行書

由今行書多也月日  
立書之執公知如行

宣旨二〇二〇日

常

一 指野元氏以書作付少知行書

指野元氏以書作付少知行書

指野元氏以書作付少知行書

指野元氏以書作付少知行書

指野元氏以書作付少知行書

指野元氏以書作付少知行書

指野元氏以書作付少知行書

指野元氏以書作付少知行書

指野元氏以書作付少知行書

九月廿一日  
去函者 佳に守國を以て願ふ事  
上は六中より御事所を以て下  
わたりて御事所を以て下  
望み給事二月廿一日に在任幸御事  
四月廿一日に御事所を以て下  
秋の仲御事所を以て下  
去函者 佳に守國を以て願ふ事  
上は六中より御事所を以て下  
わたりて御事所を以て下  
望み給事二月廿一日に在任幸御事  
四月廿一日に御事所を以て下  
秋の仲御事所を以て下

九月廿一日  
去函者 佳に守國を以て願ふ事  
上は六中より御事所を以て下  
わたりて御事所を以て下  
望み給事二月廿一日に在任幸御事  
四月廿一日に御事所を以て下  
秋の仲御事所を以て下

九月廿一日  
去函者 佳に守國を以て願ふ事  
上は六中より御事所を以て下  
わたりて御事所を以て下  
望み給事二月廿一日に在任幸御事  
四月廿一日に御事所を以て下  
秋の仲御事所を以て下

九月廿一日  
去函者 佳に守國を以て願ふ事  
上は六中より御事所を以て下  
わたりて御事所を以て下  
望み給事二月廿一日に在任幸御事  
四月廿一日に御事所を以て下  
秋の仲御事所を以て下

九月廿一日  
去函者 佳に守國を以て願ふ事  
上は六中より御事所を以て下  
わたりて御事所を以て下  
望み給事二月廿一日に在任幸御事  
四月廿一日に御事所を以て下  
秋の仲御事所を以て下

高白

玄深極言卒息卒言言如子書

寺領江州深世長寺一初治行

一上右之江中 寺卒久亦而

寺後寺上師

寺行而

寺行而

寺行而

寺行而

寺行而

寺行而

寺行而

寺行而

寺行而

寺行而

寺行而

寺行而

Handwritten text in cursive style, possibly a signature or title, located at the top right of the page.

Handwritten text in cursive style, located below the top right signature.

Large block of handwritten text in cursive style, occupying the middle right section of the page.

Handwritten text in cursive style, located in the lower right section of the page.

Handwritten text in cursive style, located in the lower middle section of the page.

Handwritten text in cursive style, located in the lower left section of the page.

Handwritten text in cursive style, located in the middle left section of the page.

Main body of handwritten text in cursive style, covering the left side of the page.

十日  
 今宵月は正にわが難をしのぐ事かと思へり  
 一箇目代はわが事を代へ

廿九日

けを協成をいし新文のわがわが  
 田中トミエと協成のわがわが  
 一 協成のわがわが  
 二 協成のわがわが  
 三 協成のわがわが  
 四 協成のわがわが  
 五 協成のわがわが  
 六 協成のわがわが  
 七 協成のわがわが  
 八 協成のわがわが  
 九 協成のわがわが  
 十 協成のわがわが

廿九日  
 協成のわがわが  
 協成のわがわが  
 協成のわがわが  
 協成のわがわが  
 協成のわがわが  
 協成のわがわが  
 協成のわがわが  
 協成のわがわが  
 協成のわがわが  
 協成のわがわが

木



古

修習... 神... 國... 社... 一社... 國...

其目

其人... 乃... 一...

其目

此... 乃... 一...

昔... 向... 一...

一... 一...

一... 一...

一... 一...

一... 一...

一... 一...

一... 一...

Handwritten notes on the left margin.

一 実今更夫 山崎中流 舟人 仕所 舟所  
 山崎中流 舟人 主係 舟所 舟所  
 山崎中流 舟人 主係 舟所 舟所  
 山崎中流 舟人 主係 舟所 舟所  
 山崎中流 舟人 主係 舟所 舟所

一 山崎中流 舟人 主係 舟所 舟所  
 山崎中流 舟人 主係 舟所 舟所  
 山崎中流 舟人 主係 舟所 舟所  
 山崎中流 舟人 主係 舟所 舟所

一 山崎中流 舟人 主係 舟所 舟所  
 山崎中流 舟人 主係 舟所 舟所  
 山崎中流 舟人 主係 舟所 舟所  
 山崎中流 舟人 主係 舟所 舟所

一 山崎中流 舟人 主係 舟所 舟所  
 山崎中流 舟人 主係 舟所 舟所  
 山崎中流 舟人 主係 舟所 舟所  
 山崎中流 舟人 主係 舟所 舟所

一 山崎中流 舟人 主係 舟所 舟所  
 山崎中流 舟人 主係 舟所 舟所  
 山崎中流 舟人 主係 舟所 舟所  
 山崎中流 舟人 主係 舟所 舟所

一 山崎中流 舟人 主係 舟所 舟所  
 山崎中流 舟人 主係 舟所 舟所  
 山崎中流 舟人 主係 舟所 舟所  
 山崎中流 舟人 主係 舟所 舟所

一 山崎中流 舟人 主係 舟所 舟所  
 山崎中流 舟人 主係 舟所 舟所  
 山崎中流 舟人 主係 舟所 舟所  
 山崎中流 舟人 主係 舟所 舟所

一 山崎中流 舟人 主係 舟所 舟所  
 山崎中流 舟人 主係 舟所 舟所  
 山崎中流 舟人 主係 舟所 舟所  
 山崎中流 舟人 主係 舟所 舟所

Wants to

Wants to

Wants to

Wants to

Wants to

Wants to

Wants to

Wants to

Wants to

Wants to

廿五止

Wants to

Wants to

Wants to

Wants to

Wants to

Wants to

Wants to

Wants to

Wants to

Handwritten text in cursive script, likely a signature or name, located on the right side of the document.

Main body of handwritten text in cursive script, consisting of several lines of characters.

Handwritten text in cursive script, located in the middle section of the document, partially obscured by a tear.

Vertical handwritten text on the left side of the document, possibly a date or a specific reference.



Handwritten text in a cursive script, likely a personal letter or document. The characters are dense and difficult to decipher.

Handwritten text in a cursive script, continuing the previous section. The ink is dark and the paper shows signs of age.

Handwritten text in a cursive script, showing a continuation of the message. The script is highly stylized.

Handwritten text in a cursive script, with some characters appearing to be repeated or emphasized.

Handwritten text in a cursive script, possibly a closing or a specific instruction.

Handwritten text in a cursive script, with some characters appearing to be repeated or emphasized.

Handwritten text in a cursive script, continuing the previous section. The ink is dark and the paper shows signs of age.

Handwritten text in a cursive script, showing a continuation of the message. The script is highly stylized.

Handwritten text in a cursive script, with some characters appearing to be repeated or emphasized.

Handwritten text in a cursive script, possibly a closing or a specific instruction.

Small handwritten mark or signature at the bottom left of the page.

Handwritten text in a cursive script, likely a letter or document fragment. The text is written on aged, yellowed paper with significant damage and tear marks. The script is dense and difficult to decipher due to its cursive nature and the condition of the document.

Handwritten text in a cursive script, possibly a signature or a specific section of a document. The ink is dark and the paper shows signs of wear and tear.

Handwritten text in a cursive script, continuing the document's content. The writing is fluid and characteristic of the historical period.

Handwritten text in a cursive script, located at the bottom of the page. It appears to be a concluding part of the document or a separate note.

1 新島 幸三郎 宛  
1 新島 幸三郎 宛

1 新島 幸三郎 宛  
1 新島 幸三郎 宛

1 新島 幸三郎 宛  
1 新島 幸三郎 宛

1 新島 幸三郎 宛  
1 新島 幸三郎 宛

1 新島 幸三郎 宛  
1 新島 幸三郎 宛

1 新島 幸三郎 宛  
1 新島 幸三郎 宛

1 新島 幸三郎 宛  
1 新島 幸三郎 宛



今...  
一...  
一...  
一...  
一...  
一...

夫...  
一...

一...  
一...

一...  
一...

一...  
一...

一...  
一...

Handwritten text in cursive script, likely a signature or name, possibly reading "Shōmei" (長命).

Handwritten text in cursive script, possibly a date or location, including characters like "Shōmei" (長命).

Handwritten text in cursive script, possibly a date or location, including characters like "Shōmei" (長命).

Handwritten text in cursive script, possibly a date or location, including characters like "Shōmei" (長命).

Handwritten text in cursive script, possibly a date or location, including characters like "Shōmei" (長命).

Handwritten text in cursive script, possibly a date or location, including characters like "Shōmei" (長命).

Handwritten text in cursive script, possibly a date or location, including characters like "Shōmei" (長命).

Handwritten text in cursive script, possibly a date or location, including characters like "Shōmei" (長命).

Handwritten text in cursive script, possibly a date or location, including characters like "Shōmei" (長命).

Handwritten text in cursive script, possibly a date or location, including characters like "Shōmei" (長命).

Handwritten text in cursive script, possibly a date or location, including characters like "Shōmei" (長命).

Handwritten text in cursive script, possibly a date or location, including characters like "Shōmei" (長命).

Handwritten text in cursive script, possibly a date or location, including characters like "Shōmei" (長命).

Handwritten header or title at the top of the page, possibly indicating the location or date.

Main body of handwritten text on the right page, consisting of several lines of cursive script.

Main body of handwritten text on the left page, continuing the cursive script from the right page.

2-1109 2-1109 2-1109 2-1109  
2-1109 2-1109 2-1109 2-1109  
2-1109 2-1109 2-1109 2-1109  
2-1109 2-1109 2-1109 2-1109

2-1109 2-1109 2-1109 2-1109  
2-1109 2-1109 2-1109 2-1109  
2-1109 2-1109 2-1109 2-1109  
2-1109 2-1109 2-1109 2-1109

2-1109 2-1109 2-1109 2-1109  
2-1109 2-1109 2-1109 2-1109  
2-1109 2-1109 2-1109 2-1109  
2-1109 2-1109 2-1109 2-1109

2-1109 2-1109 2-1109 2-1109  
2-1109 2-1109 2-1109 2-1109  
2-1109 2-1109 2-1109 2-1109  
2-1109 2-1109 2-1109 2-1109

法立身より一に之を要領

のりし所は其の事一に之を法要

一 法立身より一に之を要領

一 陽院は法立身より一に之を要領

一 法立身より一に之を要領

一 法立身より一に之を要領

一 法立身より一に之を要領

一 法立身より一に之を要領

一 法立身より一に之を要領

一 法立身より一に之を要領

一 法立身より一に之を要領

一 法立身より一に之を要領

一 法立身より一に之を要領

一 法立身より一に之を要領

一 法立身より一に之を要領

一 法立身より一に之を要領

一 法立身より一に之を要領

一 法立身より一に之を要領

公 白

一、...

...

...

...

...

...

...

...

...

...

此本由HBA... 亦其乳... 誠... 誠... 誠...

國... 亦其乳... 誠... 誠... 誠...

五... 亦其乳... 誠... 誠... 誠...

一... 亦其乳... 誠... 誠... 誠...

一... 亦其乳... 誠... 誠... 誠...

Handwritten text in cursive script, likely a signature or name, located at the top of the page.

Handwritten text in cursive script, continuing the document's content.

Handwritten text in cursive script, continuing the document's content.

Handwritten text in cursive script, continuing the document's content.

Handwritten text in cursive script, continuing the document's content.

Handwritten text in cursive script, continuing the document's content.

Handwritten text in cursive script, continuing the document's content.

Handwritten text in cursive script, continuing the document's content.

Handwritten text in cursive script, continuing the document's content.

Handwritten text in cursive script, continuing the document's content.

Handwritten text in cursive script, continuing the document's content.

Handwritten text in cursive script, continuing the document's content.

Handwritten text in cursive script, continuing the document's content.

Handwritten text in cursive script, continuing the document's content.

Handwritten text in cursive script, continuing the document's content.

Handwritten text in cursive script, continuing the document's content.

Handwritten text in cursive script, continuing the document's content.

Handwritten text in cursive script, continuing the document's content.

Handwritten text in cursive script, continuing the document's content.



155

今一餘米或也  
解之在焉方也

今一餘米或也  
解之在焉方也

今一餘米或也  
解之在焉方也

今一餘米或也  
解之在焉方也

今一餘米或也  
解之在焉方也

今一餘米或也  
解之在焉方也

今一餘米或也  
解之在焉方也

今一餘米或也  
解之在焉方也

今一餘米或也  
解之在焉方也

今一餘米或也  
解之在焉方也

今一餘米或也  
解之在焉方也

花の 御前様  
おかし、おかし  
おかし、おかし  
おかし、おかし

おかし、おかし  
おかし、おかし  
おかし、おかし

おかし、おかし  
おかし、おかし  
おかし、おかし

おかし、おかし  
おかし、おかし  
おかし、おかし

おかし、おかし  
おかし、おかし  
おかし、おかし

おかし、おかし  
おかし、おかし  
おかし、おかし

おかし、おかし  
おかし、おかし  
おかし、おかし

おかし、おかし  
おかし、おかし  
おかし、おかし

おかし、おかし  
おかし、おかし  
おかし、おかし

年軍之沙方端  
之  
之  
之  
之

三  
三  
三  
三  
三

子

子

子

子

子

子

1 十〇 坊住場 (坊住) 之 記。

1 坊住場 (坊住) 之 記。 (坊住) 之 記。

1 坊住場 (坊住) 之 記。 (坊住) 之 記。

1 坊住場 (坊住) 之 記。 (坊住) 之 記。

坊住場 (坊住) 之 記。

坊住場 (坊住) 之 記。

坊住場 (坊住) 之 記。

坊住場 (坊住) 之 記。

坊住

行 之 記 類 在

實 乃 三 國 志 卷 之 一 之 一 也  
昔 年 中 國 書 局 公 司 曾 為 之 也

高 祖 王 之 人 物 也 亦 有 其 事 也  
余 自 幼 年 即 知 之 也 且 亦 有 其 事 也  
十 四

七 所 乃 祖 作 行 好 皇 帝

亦 有 其 事 也 且 亦 有 其 事 也  
亦 有 其 事 也 且 亦 有 其 事 也

亦 有 其 事 也 且 亦 有 其 事 也  
亦 有 其 事 也 且 亦 有 其 事 也

亦 有 其 事 也 且 亦 有 其 事 也  
亦 有 其 事 也 且 亦 有 其 事 也

亦 有 其 事 也 且 亦 有 其 事 也  
亦 有 其 事 也 且 亦 有 其 事 也

亦 有 其 事 也 且 亦 有 其 事 也  
亦 有 其 事 也 且 亦 有 其 事 也

Handwritten text in a cursive script, likely a letter or document fragment, showing significant damage and tear at the top edge.

中

Handwritten text in a cursive script, continuing from the previous page, showing significant damage and tear at the top edge.

Handwritten characters or symbols, possibly a signature or date, located at the bottom of the page.

Handwritten characters or symbols, possibly a signature or date, located at the bottom of the page.

○ 〇 〇 〇 〇

Handwritten text in a cursive script, likely a list or account, starting with 'Good' and 'to'.

Handwritten text in a cursive script, starting with 'to' and 'the'.

Handwritten text in a cursive script, starting with 'the' and 'of'.

Handwritten text in a cursive script, starting with 'the'.

Handwritten text in a cursive script, starting with 'the' and 'of'.

Handwritten text in a cursive script, starting with 'the'.

Handwritten text in a cursive script, starting with 'the'.

Handwritten text in a cursive script, starting with 'the' and 'of'.

Handwritten text in a cursive script, starting with 'the' and 'of'.

Handwritten text in a cursive script, starting with 'the'.

Handwritten text in a cursive script, starting with 'the'.

Handwritten text in a cursive script, starting with 'the'.

Handwritten text in a cursive script, starting with 'the'.

Handwritten text in a cursive script, starting with 'the'.

Handwritten text in a cursive script, starting with 'the'.

Handwritten text in a cursive script, starting with 'the'.

Handwritten text in a cursive script, starting with 'the'.

1  
1. 新嘉坡小坡街 50 号  
新嘉坡 怡保 芙蓉 芙蓉 芙蓉  
怡保

1  
怡保

1. 怡保 怡保 怡保 怡保 怡保  
怡保 怡保 怡保 怡保 怡保

1. 怡保 怡保 怡保 怡保 怡保  
怡保 怡保 怡保 怡保 怡保

1. 怡保 怡保 怡保 怡保 怡保  
怡保 怡保 怡保 怡保 怡保

1. 怡保 怡保 怡保 怡保 怡保  
怡保 怡保 怡保 怡保 怡保

怡保

怡保

1. 怡保 怡保 怡保 怡保 怡保  
怡保 怡保 怡保 怡保 怡保

怡保 怡保 怡保 怡保 怡保  
怡保 怡保 怡保 怡保 怡保

1. 怡保 怡保 怡保 怡保 怡保  
怡保 怡保 怡保 怡保 怡保



1 丁卯日角京日

1 漢書卷之九十四上匈奴傳第九十四上

1 漢書卷之九十四上匈奴傳第九十四上

1 漢書卷之九十四上匈奴傳第九十四上

1 漢書卷之九十四上匈奴傳第九十四上

1 漢書卷之九十四上匈奴傳第九十四上

1 漢書卷之九十四上匈奴傳第九十四上

1 漢書卷之九十四上匈奴傳第九十四上

1 漢書卷之九十四上匈奴傳第九十四上

1 漢書卷之九十四上匈奴傳第九十四上

1 漢書卷之九十四上匈奴傳第九十四上

1 漢書卷之九十四上匈奴傳第九十四上

Handwritten text in a cursive script, likely representing a name or title.

Handwritten text in a cursive script, likely representing a name or title.

Handwritten text in a cursive script, likely representing a name or title.

Handwritten text in a cursive script, likely representing a name or title.

Handwritten text in a cursive script, likely representing a name or title.

Handwritten text in a cursive script, likely representing a name or title.

Handwritten text in a cursive script, likely representing a name or title.

Handwritten text in a cursive script, likely representing a name or title.

Handwritten text in a cursive script, likely representing a name or title.

Handwritten text in a cursive script, likely representing a name or title.

此の事  
ちか  
し

藤原の事

藤原の事

藤原の事

藤原の事

加

藤原の事

藤原の事

藤原の事

藤原の事

藤原の事

藤原の事

藤原の事

藤原の事

藤原の事

藤原の事

藤原の事

藤原の事

