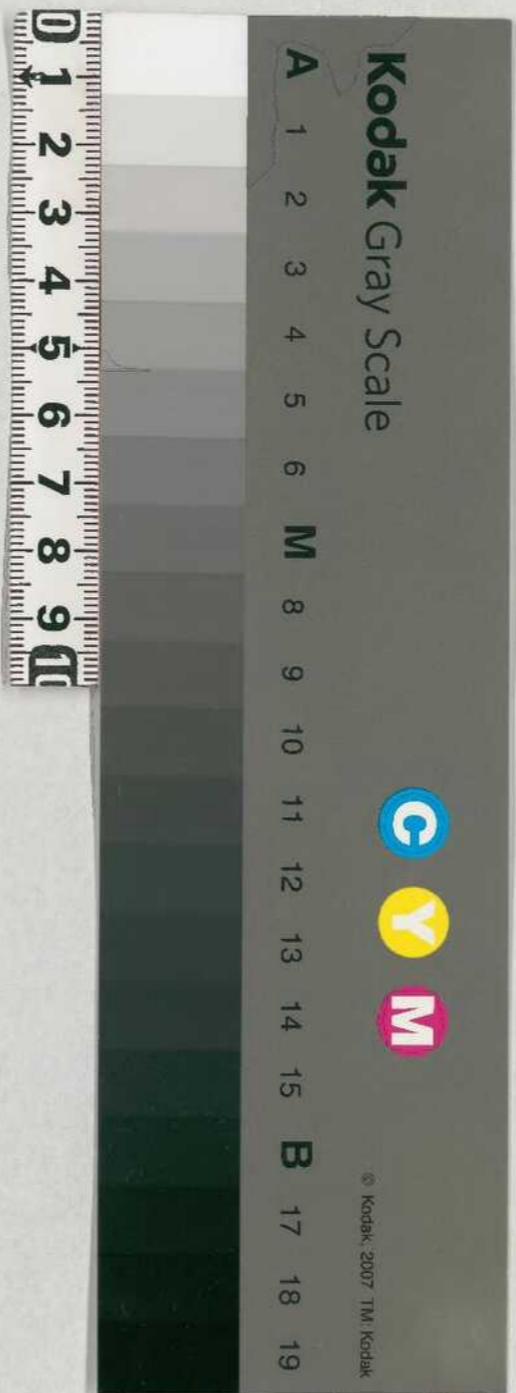


安位寺殿御自記 四十五卷

内閣文庫	
番號	和 20909
冊數	82 (47)
函號	古 19 359

古文書
一九函共八三
三五九號

安位寺殿御自記



47

, /

47/2

二九ノ三 吳八十二

寛正二年一月

五

要記

五法寺日蓮御書



265-10-15-10-10

265-10-15-10-10

265-10-15-10-10

265-10-15-10-10

265-10-15-10-10

265-10-15-10-10

265-10-15-10-10

265-10-15-10-10

千興の行方云「あつらふらう 及 院 院 院 院 友」

一 千のこは生を言ふ世より世

巨匠の事 本所 此の事 竹初の事

市物伝部 本所 行取 竹初の事

源 源 竹初の事 清 清 竹初の事 度 度 竹初の事

源 源 竹初の事 法 法 竹初の事 如 如 竹初の事

天 天 竹初の事 奉 奉 竹初の事 奉 奉 竹初の事

去 去 竹初の事 或 或 竹初の事 或 或 竹初の事

或 或 竹初の事 而 而 竹初の事 而 而 竹初の事

天下の見はは向し 舟をさる東の院一
船より向ふらぬと 庵屋上向のりも 庵屋

白鳥の命をうそとせり... 昔の推定... 湯方... 白鳥の命をうそとせり... 昔の推定... 湯方...

白鳥の命をうそとせり... 昔の推定... 湯方... 白鳥の命をうそとせり... 昔の推定... 湯方...

花日... 花日... 花日...

一室... 一室... 一室...

一室... 一室... 一室...

一室... 一室... 一室...

一室... 一室... 一室...

一室... 一室... 一室...

一室... 一室... 一室...

一室... 一室... 一室...

一室... 一室... 一室...

神のまじりておろろ

神のまじりておろろ

日月人

朔日

一 朔日 傷を甚し

一 朔日 命を以てす

一 朔日 命を以てす

一 朔日 命を以てす

一 朔日 命を以てす

一 朔日 命を以てす

一 朔日 命を以てす

一 朔日 命を以てす

一 朔日 命を以てす

右此書を拜ぬのれ事しむと申す所は
此書の中にもある下の方より三行又
提す上は

此書の中にもある所は事しむと申す
所は此書の中にもある所は事しむと申す

又入行する所

此書の中にもある所は事しむと申す

此書の中にもある所は事しむと申す

此書の中にもある所は事しむと申す

此書の中にもある所は事しむと申す

此書の中にもある所は事しむと申す

此書の中にもある所は事しむと申す

此書の中にもある所は事しむと申す

此書の中にもある所は事しむと申す

此書の中にもある所は事しむと申す

此書の中にもある所は事しむと申す

此書の中にもある所は事しむと申す

此書の中にもある所は事しむと申す

此書の中にもある所は事しむと申す

此書の中にもある所は事しむと申す

此書の中にもある所は事しむと申す

此書の中にもある所は事しむと申す

此書の中にもある所は事しむと申す

此書の中にもある所は事しむと申す

長崎府長崎町

音

おれは此れ地を礼拝すは極に奇行なり

一 官云々 國意にしも向て申す

一 官云々 任下友清の礼事とて申す

一 官云々 任下友清の礼事とて申す

一 官云々 任下友清の礼事とて申す

一 官云々 任下友清の礼事とて申す

一 官云々 任下友清の礼事とて申す

一 官云々 任下友清の礼事とて申す

一 官云々 任下友清の礼事とて申す

一 官云々 任下友清の礼事とて申す

一 官云々 任下友清の礼事とて申す

一 官云々 任下友清の礼事とて申す

一 官云々 任下友清の礼事とて申す

一 官云々 任下友清の礼事とて申す

一 官云々 任下友清の礼事とて申す

一 官云々 任下友清の礼事とて申す

一 官云々 任下友清の礼事とて申す

一 官云々 任下友清の礼事とて申す

一 官云々 任下友清の礼事とて申す

一 官云々 任下友清の礼事とて申す

一 官云々 任下友清の礼事とて申す

一 官云々 任下友清の礼事とて申す

一 官云々 任下友清の礼事とて申す

一 官云々 任下友清の礼事とて申す

一 官云々 任下友清の礼事とて申す

一 官云々 任下友清の礼事とて申す

右今歲之冬厄會之度陰博王愛已月
地震重疊之多以疫癘之苦固能僅之及
此仰佛祐之威力名幸救劫劫之厄難幸
志推建德之立陰丹出羽梅宗使若原以足親長
定事
勅直於此寺轉讀出經名經早經
七日之法祈直致衆人之信樂其施佛依
例行之寺直系和依宣行之

寬正三年三月廿九日 上史小槻右孫判

小槻右孫判

紅刺雅之寺所望此抄名也

目之三五言傳而也

利三五師如正刻抄也

明也修書之寺書者用中少之也

而好也

也

也

也

也

也

也

也

也

也

也

Handwritten marginal notes on the right edge of the top page.

Main body of handwritten text on the top page, written in cursive style.

Handwritten signature or name at the bottom of the top page.

Handwritten text on the left page, appearing as a separate column or section.

Main body of handwritten text on the bottom page, continuing the cursive script.

之りり花を交う之れは
之れを花を交う之れは
之れを花を交う之れは
之れを花を交う之れは
之れを花を交う之れは
之れを花を交う之れは
之れを花を交う之れは
之れを花を交う之れは
之れを花を交う之れは
之れを花を交う之れは

抄名は物と

長江もあなまに飲ひ申の御事
何れもあなまに飲ひ申の御事
何れもあなまに飲ひ申の御事
何れもあなまに飲ひ申の御事
何れもあなまに飲ひ申の御事

一 雲空をまじりて
あなまに飲ひ申の御事
あなまに飲ひ申の御事
あなまに飲ひ申の御事
あなまに飲ひ申の御事

けりきりきりきりきり
けりきりきりきりきり
けりきりきりきりきり
けりきりきりきりきり
けりきりきりきりきり
けりきりきりきりきり
けりきりきりきりきり
けりきりきりきりきり
けりきりきりきりきり
けりきりきりきりきり

一 在任所表 陽剛以素 取の在 大 大 大

陽剛以素 取の在 大 大 大

南書年 月 日

一 陽剛以素 取の在 大 大 大

一 陽剛以素 取の在 大 大 大

一 陽剛以素 取の在 大 大 大

一 陽剛以素 取の在 大 大 大

一 陽剛以素 取の在 大 大 大

一 陽剛以素 取の在 大 大 大

21

Handwritten text in cursive style, likely bleed-through from the reverse side of the page.

Handwritten text in cursive style, likely bleed-through from the reverse side of the page.

Handwritten text in cursive style, likely bleed-through from the reverse side of the page.

立目天晴

Handwritten text in cursive style, likely bleed-through from the reverse side of the page.

Handwritten text in cursive style, likely bleed-through from the reverse side of the page.

Handwritten text in cursive style, likely bleed-through from the reverse side of the page.

此中より丹波の諸藩に
石室南の底を丹波の諸藩に
引渡す事。

丹波の諸藩
如右の如し

丹波の諸藩

石室南

丹波の諸藩に引渡す事
右の如し丹波の諸藩に引渡す事
丹波の諸藩に引渡す事
丹波の諸藩に引渡す事
丹波の諸藩に引渡す事

丹波の諸藩に引渡す事
丹波の諸藩に引渡す事
丹波の諸藩に引渡す事
丹波の諸藩に引渡す事
丹波の諸藩に引渡す事

丹波の諸藩に引渡す事
丹波の諸藩に引渡す事
丹波の諸藩に引渡す事
丹波の諸藩に引渡す事
丹波の諸藩に引渡す事

丹波

丹波の諸藩に引渡す事
丹波の諸藩に引渡す事
丹波の諸藩に引渡す事
丹波の諸藩に引渡す事
丹波の諸藩に引渡す事

丹波の諸藩に引渡す事
丹波の諸藩に引渡す事
丹波の諸藩に引渡す事
丹波の諸藩に引渡す事
丹波の諸藩に引渡す事

三九折之申候御座候事

御座候事
御座候事

申付申上候事

一 申付申上候事

申付申上候事

申付申上候事

申付申上候事

申付申上候事

申付申上候事

申付申上候事

申付申上候事

申付申上候事

申付申上候事

申付申上候事

申付申上候事

申付申上候事

申付申上候事

申付申上候事

申付申上候事

三十一

しむ刻し申浮る有わらう

一 御意に成り候事 是は御意に成り候事 行方成候事

御意に成り候事 是は御意に成り候事 行方成候事

御意に成り候事 是は御意に成り候事 行方成候事

御意に成り候事 是は御意に成り候事 行方成候事

御意に成り候事 是は御意に成り候事 行方成候事

御意に成り候事 是は御意に成り候事 行方成候事

御意に成り候事 是は御意に成り候事 行方成候事

御意に成り候事 是は御意に成り候事 行方成候事

御意に成り候事 是は御意に成り候事 行方成候事

御意に成り候事 是は御意に成り候事 行方成候事

御意に成り候事 是は御意に成り候事 行方成候事

御意に成り候事 是は御意に成り候事 行方成候事

一 御意に成り候事 是は御意に成り候事 行方成候事

一 御意に成り候事 是は御意に成り候事 行方成候事

一 御意に成り候事 是は御意に成り候事 行方成候事

一 御意に成り候事 是は御意に成り候事 行方成候事

一 御意に成り候事 是は御意に成り候事 行方成候事

一 御意に成り候事 是は御意に成り候事 行方成候事

一 御意に成り候事 是は御意に成り候事 行方成候事

一 御意に成り候事 是は御意に成り候事 行方成候事

一 御意に成り候事 是は御意に成り候事 行方成候事

一 御意に成り候事 是は御意に成り候事 行方成候事

一 御意に成り候事 是は御意に成り候事 行方成候事

一 御意に成り候事 是は御意に成り候事 行方成候事

一 御意に成り候事 是は御意に成り候事 行方成候事

一 御意に成り候事 是は御意に成り候事 行方成候事

抄文は此の如し

官儀

次望高表印所系下り如例 寺院等々退者精不
 同大同出中 次二望不精不 國清無所定元次
 同之退元方心所書了 退中今初書五程と書
 中中元出七

初望系不之同之同院清無所定元次
 中中元出七

書如と海之東陽史下横方集書して 力方元事
 三望方中中修台任そらり了 能之教同元例
 中中元出七

三望方中中修台任そらり了 能之教同元例
 中中元出七

三望方中中修台任そらり了 能之教同元例
 中中元出七

三望方中中修台任そらり了 能之教同元例
 中中元出七

三望方中中修台任そらり了 能之教同元例
 中中元出七

三望方中中修台任そらり了 能之教同元例
 中中元出七

三望方中中修台任そらり了 能之教同元例
 中中元出七

三望方中中修台任そらり了 能之教同元例
 中中元出七

三望方中中修台任そらり了 能之教同元例
 中中元出七

三望方中中修台任そらり了 能之教同元例
 中中元出七

三望方中中修台任そらり了 能之教同元例
 中中元出七

Handwritten signature or title at the top of the right page.

一 之の...
一 同級...
一 中上...
一 高...
一 之...
一 同級...
一 中上...
一 高...
一 之...

Handwritten signature or title in the middle of the right page.

一 中...
一 中...
一 中...

Handwritten signature or title in the middle of the left page.

一 共...
一 共...
一 共...
一 共...

事とあるは又家知の住む家あり
心算万を録し上下具定に待

二日并

一 徳寺院に於てあるは其の良きと云ふは
 二 五穀を以て信託ありて西へ村物に引戻り又
 三 山を以て月三を以て信託ありて西へ村物に引戻り
 四 信託ありて下りて又之を一月おきた梅本を
 五 下りて又引戻し三つ申すは其の良きと云ふは
 六 下りて又引戻し三つ申すは其の良きと云ふは
 七 下りて又引戻し三つ申すは其の良きと云ふは
 八 下りて又引戻し三つ申すは其の良きと云ふは
 九 下りて又引戻し三つ申すは其の良きと云ふは
 一〇 下りて又引戻し三つ申すは其の良きと云ふは

一 徳寺院に於てあるは其の良きと云ふは

寺の信託ありて西へ村物に引戻り又

信託ありて西へ村物に引戻り又

信託ありて西へ村物に引戻り又

信託ありて西へ村物に引戻り又

信託ありて西へ村物に引戻り又
信託ありて西へ村物に引戻り又
信託ありて西へ村物に引戻り又
信託ありて西へ村物に引戻り又
信託ありて西へ村物に引戻り又
信託ありて西へ村物に引戻り又
信託ありて西へ村物に引戻り又
信託ありて西へ村物に引戻り又
信託ありて西へ村物に引戻り又
信託ありて西へ村物に引戻り又

三日新

此書法師の法華經を説く所なり其の旨を略して

寸毫の遺りなき

此書法師の法華經を説く所なり其の旨を略して

法華の旨を略して

法華の旨を略して

法華の旨を略して

法華の旨を略して

法華の旨を略して

法華の旨を略して

法華の旨を略して

法華の旨を略して

法華の旨を略して

法華の旨を略して

法華の旨を略して

法華の旨を略して

法華の旨を略して

法華の旨を略して

法華の旨を略して

法華の旨を略して

法華の旨を略して

法華の旨を略して

法華の旨を略して

法華の旨を略して

法華の旨を略して

一 初志
 一 初志 希故一紙一紙 校于中一紙 臨一紙
 一 中洛任升 為校書之 臨年 為地 進一紙
 一 中洛廿二 入 紅學 為 一紙
 一 老 為 一紙
 一 老 為 一紙

六日 雨下

一 初志 希故一紙一紙 校于中一紙 臨一紙
 一 中洛任升 為校書之 臨年 為地 進一紙
 一 中洛廿二 入 紅學 為 一紙
 一 老 為 一紙
 一 老 為 一紙

七日 雨下 又 運 雨下 一紙

一 初志 希故一紙一紙 校于中一紙 臨一紙
 一 中洛任升 為校書之 臨年 為地 進一紙
 一 中洛廿二 入 紅學 為 一紙
 一 老 為 一紙
 一 老 為 一紙

此頁 雨下

此三紙

八日新... 學の多下

羊師元千友留之

卯り古信守名付月一にり女守の之

の印中地書

石部多... 一川り高直之新書

相の由... 月毎一城

上師教... 月毎一城

一... 月毎一城

去は... 月毎一城

九日... 月毎一城

中刻... 月毎一城

道... 月毎一城

十日... 月毎一城

下... 月毎一城

其... 月毎一城

一... 月毎一城

其... 月毎一城

一... 月毎一城

一... 月毎一城

Handwritten notes in the right margin, including the number 47 and 50.

Handwritten text in the right margin, possibly a title or section header.

Handwritten signature or seal at the bottom right of the page.

Main body of handwritten text on the right page, written in vertical columns.

Second column of handwritten text on the right page.

Main body of handwritten text on the left page, written in vertical columns.

一 世に於て其の徳を以て人を知るは
 一 徳の大小を以て知るは
 一 徳の遠近を以て知るは
 一 徳の久近を以て知るは
 一 徳の純雑を以て知るは
 一 徳の虚実を以て知るは
 一 徳の内外を以て知るは
 一 徳の上下を以て知るは
 一 徳の遠近を以て知るは
 一 徳の久近を以て知るは
 一 徳の純雑を以て知るは
 一 徳の虚実を以て知るは
 一 徳の内外を以て知るは
 一 徳の上下を以て知るは

一 徳の大小を以て知るは
 一 徳の遠近を以て知るは
 一 徳の久近を以て知るは
 一 徳の純雑を以て知るは
 一 徳の虚実を以て知るは
 一 徳の内外を以て知るは
 一 徳の上下を以て知るは
 一 徳の遠近を以て知るは
 一 徳の久近を以て知るは
 一 徳の純雑を以て知るは
 一 徳の虚実を以て知るは
 一 徳の内外を以て知るは
 一 徳の上下を以て知るは

一 徳の大小を以て知るは
 一 徳の遠近を以て知るは
 一 徳の久近を以て知るは
 一 徳の純雑を以て知るは
 一 徳の虚実を以て知るは
 一 徳の内外を以て知るは
 一 徳の上下を以て知るは
 一 徳の遠近を以て知るは
 一 徳の久近を以て知るは
 一 徳の純雑を以て知るは
 一 徳の虚実を以て知るは
 一 徳の内外を以て知るは
 一 徳の上下を以て知るは

古19-359
182(47)
54丁の挿紙

善哉

東洋館
印

一 至國迄是して... 二 河を...
 一 其の... 二 河を...
 一 成歸... 二 河を...

一 河を... 二 河を...
 一 河を... 二 河を...
 一 河を... 二 河を...

一 河を... 二 河を...
 一 河を... 二 河を...
 一 河を... 二 河を...

一 河を... 二 河を...
 一 河を... 二 河を...
 一 河を... 二 河を...

一 河を... 二 河を...
 一 河を... 二 河を...
 一 河を... 二 河を...

一 河を... 二 河を...
 一 河を... 二 河を...
 一 河を... 二 河を...

一 河を... 二 河を...
 一 河を... 二 河を...
 一 河を... 二 河を...

一 河を... 二 河を...
 一 河を... 二 河を...
 一 河を... 二 河を...

一 河を... 二 河を...
 一 河を... 二 河を...
 一 河を... 二 河を...

一 河を... 二 河を...
 一 河を... 二 河を...
 一 河を... 二 河を...

一 河を... 二 河を...
 一 河を... 二 河を...
 一 河を... 二 河を...

一 竹の葉をきき 上をきく 下をきく 竹の葉をきく 竹の葉をきく
 下向うのしり 竹の葉をきく 竹の葉をきく 竹の葉をきく
 下中の中をきく

一 文政の流をきく 竹の葉をきく 竹の葉をきく 竹の葉をきく
 竹の葉をきく 竹の葉をきく 竹の葉をきく 竹の葉をきく
 竹の葉をきく 竹の葉をきく 竹の葉をきく 竹の葉をきく

一 竹の葉をきく 竹の葉をきく 竹の葉をきく 竹の葉をきく
 竹の葉をきく 竹の葉をきく 竹の葉をきく 竹の葉をきく
 竹の葉をきく 竹の葉をきく 竹の葉をきく 竹の葉をきく

高田新

地蔵の葉をきく

一 竹の葉をきく 竹の葉をきく 竹の葉をきく 竹の葉をきく
 竹の葉をきく 竹の葉をきく 竹の葉をきく 竹の葉をきく
 竹の葉をきく 竹の葉をきく 竹の葉をきく 竹の葉をきく

一 竹の葉をきく 竹の葉をきく 竹の葉をきく 竹の葉をきく
 竹の葉をきく 竹の葉をきく 竹の葉をきく 竹の葉をきく
 竹の葉をきく 竹の葉をきく 竹の葉をきく 竹の葉をきく

一 竹の葉をきく 竹の葉をきく 竹の葉をきく 竹の葉をきく
 竹の葉をきく 竹の葉をきく 竹の葉をきく 竹の葉をきく
 竹の葉をきく 竹の葉をきく 竹の葉をきく 竹の葉をきく

一 竹の葉をきく 竹の葉をきく 竹の葉をきく 竹の葉をきく
 竹の葉をきく 竹の葉をきく 竹の葉をきく 竹の葉をきく
 竹の葉をきく 竹の葉をきく 竹の葉をきく 竹の葉をきく

一 竹の葉をきく 竹の葉をきく 竹の葉をきく 竹の葉をきく
 竹の葉をきく 竹の葉をきく 竹の葉をきく 竹の葉をきく
 竹の葉をきく 竹の葉をきく 竹の葉をきく 竹の葉をきく

一 竹の葉をきく 竹の葉をきく 竹の葉をきく 竹の葉をきく
 竹の葉をきく 竹の葉をきく 竹の葉をきく 竹の葉をきく
 竹の葉をきく 竹の葉をきく 竹の葉をきく 竹の葉をきく

Handwritten marginal notes on the right edge of the page.

女目而下高鳴

上法果道方沙有切りわし一重信貴元守各
時流信法善上平合付志元在信貴元守各
中長法松上中走師落中長法松上中長
付内師信志新志細之通り依地林松上
三才力希 直方在信貴元守各
西忠誠し方白中

信貴の三毛きりたれ梅の雨

陽美平師師子長方法全三印地師師

用ありし中法松のまら

一秋あ初至して各三秋内り刻書法松

一秋中師直上老下格老三言信貴元守各

信貴元守各信貴元守各信貴元守各

Handwritten vertical text in the center of the page.

Handwritten vertical text on the left side of the page.

此目と香信貴元守各

大御宗師也

法威法松師信法松上中長法松上

直言師直上老下格老三言信貴元守各

中師信法松上中長法松上中長法松上

内師信法松上中長法松上中長法松上

師信法松上中長法松上中長法松上

信貴元守各信貴元守各信貴元守各

信貴元守各信貴元守各信貴元守各

廿四日

相國の書に於ては
一、乞ひて取三竹中を治して御
...

廿九日

入心編
...

三位

六月小
...

刑目并

...

...

...

...

...

...

...

...

七十九

別と... 47 63

土田... 47 63

土田... 47 63

土田... 47 63

土田... 47 63

土田... 47 63

土田... 47 63

Handwritten text in cursive style, likely a continuation from the previous page.

志あり
物とては子戸籍人其後
加増師乃云

よの難恋も
志あり
能直一四海

はたまた
河ら子
はたまた

はたまた
はたまた
はたまた

はたまた
はたまた
はたまた

はたまた
はたまた
はたまた

はたまた
はたまた
はたまた

はたまた
はたまた
はたまた

はたまた
はたまた
はたまた

はたまた
はたまた
はたまた

Handwritten text in a cursive script, likely a continuation from the previous page.

Handwritten text in a cursive script, likely a continuation from the previous page.

Handwritten text in a cursive script, likely a continuation from the previous page.

Handwritten text in a cursive script, likely a continuation from the previous page.

Handwritten text in a cursive script, likely a continuation from the previous page.

Handwritten text in a cursive script, likely a continuation from the previous page.

Handwritten text in a cursive script, likely a continuation from the previous page.

Handwritten text in a cursive script, likely a continuation from the previous page.

Handwritten text in a cursive script, likely a continuation from the previous page.

47
73

上三度之校月朔之志

未之度了本自老教

好之度以市行以度

好之度以市行以度

好之度以市行以度

好之度以市行以度

好之度以市行以度

好之度以市行以度

Handwritten text in the background, likely bleed-through from the reverse side of the page.

深由之由家涯本

一喜多收此

作之如物拜欲最入

特之神信

然中或

事以

以豐

仍難

有也

相乘

Handwritten text in a cursive script, possibly a name or title, located on the left side of the page.

Handwritten text in a cursive script, possibly a name or title, located at the top of the page.

Handwritten text in a cursive script, possibly a name or title, located in the middle of the page.

Handwritten text in a cursive script, possibly a name or title, located on the right side of the page.

Handwritten text in a cursive script, likely a list or account. The text is written in a dark ink on aged paper.

Handwritten text, possibly a date or a specific entry.

Handwritten text, possibly a name or a title.

Handwritten text, possibly a name or a title.

Handwritten text, possibly a name or a title.

Handwritten text, possibly a name or a title.

Handwritten text, possibly a name or a title.

Handwritten text, possibly a name or a title.

Handwritten text, possibly a name or a title.

Handwritten text, possibly a name or a title.

Handwritten text, possibly a name or a title.

Handwritten text, possibly a name or a title.

Handwritten text, possibly a name or a title.

Handwritten text, possibly a name or a title.

Handwritten text, possibly a name or a title.

Handwritten text, possibly a name or a title.

Handwritten text, possibly a name or a title.

Handwritten text, possibly a name or a title.

Handwritten text, possibly a name or a title.

Handwritten text, possibly a name or a title.

Handwritten text, possibly a name or a title.

Handwritten text in a cursive script, likely a name or title.

Handwritten text in a cursive script, possibly a date or location.

Handwritten text in a cursive script, possibly a name or title.

Handwritten text in a cursive script, possibly a name or title.

Handwritten text in a cursive script, possibly a name or title.

Handwritten text in a cursive script, possibly a name or title.

Handwritten text in a cursive script, possibly a name or title.

Handwritten text in a cursive script, possibly a name or title.

Handwritten text in a cursive script, possibly a name or title.

Handwritten text in a cursive script, possibly a name or title.

Handwritten text in a cursive script, possibly a name or title.

Handwritten text in a cursive script, possibly a name or title.

1. *Handwritten text in a cursive script, possibly a list or a series of notes.*
 2. *Handwritten text, continuing the list or notes.*
 3. *Handwritten text, continuing the list or notes.*
 4. *Handwritten text, continuing the list or notes.*
 5. *Handwritten text, continuing the list or notes.*
 6. *Handwritten text, continuing the list or notes.*
 7. *Handwritten text, continuing the list or notes.*
 8. *Handwritten text, continuing the list or notes.*
 9. *Handwritten text, continuing the list or notes.*
 10. *Handwritten text, continuing the list or notes.*

Handwritten text, possibly a section header or a specific note.

Handwritten text, possibly a section header or a specific note.

Handwritten text, possibly a section header or a specific note.

Handwritten text, possibly a section header or a specific note.

Handwritten text, possibly a section header or a specific note.

Handwritten text, possibly a section header or a specific note.

Handwritten text, possibly a section header or a specific note.

Handwritten text, possibly a section header or a specific note.

Handwritten text, possibly a section header or a specific note.

Handwritten text, possibly a section header or a specific note.

Handwritten text, possibly a section header or a specific note.

Handwritten text, possibly a section header or a specific note.

Handwritten text, possibly a section header or a specific note.

Handwritten text, possibly a section header or a specific note.

Handwritten text, possibly a section header or a specific note.

Handwritten text, possibly a section header or a specific note.

Handwritten text, possibly a section header or a specific note.

Handwritten text, possibly a section header or a specific note.

Handwritten text at the top of the right page, possibly a title or header.

Handwritten text below the top header on the right page.

Handwritten text at the bottom of the right page.

Main body of handwritten text on the right page, consisting of several lines of cursive script.

Handwritten text at the top of the left page, possibly a title or header.

Handwritten text below the top header on the left page.

Main body of handwritten text on the left page, consisting of several lines of cursive script.

Handwritten text at the bottom of the left page, possibly a signature or footer.

we have the ...
the ...
the ...
the ...

...

...

...

...

...

...

...

...

...

...

...

...

...

...

...

...

...

...

...

Handwritten Japanese text in cursive style, likely a signature or name.

Handwritten Japanese text in cursive style.

Handwritten Japanese text in cursive style.

Handwritten Japanese text in cursive style.

Handwritten Japanese text in cursive style.

Handwritten Japanese text in cursive style.

Handwritten Japanese text in cursive style.

Handwritten Japanese text in cursive style.

Handwritten Japanese text in cursive style.

Handwritten Japanese text in cursive style.

Handwritten Japanese text in cursive style.

Handwritten Japanese text in cursive style.

Handwritten text at the top of the right page, possibly a title or header.

Handwritten text in the upper middle section of the right page.

Handwritten text in the middle section of the right page.

Handwritten text in the lower middle section of the right page.

Handwritten text in the lower section of the right page.

Handwritten text in the lower section of the right page.

Handwritten text in the lower section of the right page.

Handwritten text on the left page, possibly a title or header.

Handwritten text on the left page, possibly a title or header.

Handwritten text in the upper middle section of the left page.

Handwritten text in the middle section of the left page.

Handwritten text in the lower middle section of the left page.

Handwritten text in the lower section of the left page.

Handwritten text in a cursive script, likely a letter or document. The text is written in a dark ink on aged, yellowed paper. The script is dense and fills most of the page.

Handwritten text in a cursive script, continuing from the previous page. The text is written in a dark ink on aged, yellowed paper. The script is dense and fills most of the page.

Handwritten text in a cursive script, likely a letter or document. The text is written in a dark ink on aged, yellowed paper. The script is dense and fills most of the page. There are some faint markings and a signature at the bottom left.

1. 曾國公(曾國公) 曾國公

曾國公(曾國公) 曾國公

曾國公

曾國公

曾國公(曾國公) 曾國公
曾國公(曾國公) 曾國公
曾國公(曾國公) 曾國公
曾國公(曾國公) 曾國公
曾國公(曾國公) 曾國公
曾國公(曾國公) 曾國公
曾國公(曾國公) 曾國公
曾國公(曾國公) 曾國公
曾國公(曾國公) 曾國公
曾國公(曾國公) 曾國公

1. 曾國公(曾國公) 曾國公
曾國公(曾國公) 曾國公
曾國公(曾國公) 曾國公
曾國公(曾國公) 曾國公
曾國公(曾國公) 曾國公
曾國公(曾國公) 曾國公
曾國公(曾國公) 曾國公
曾國公(曾國公) 曾國公
曾國公(曾國公) 曾國公
曾國公(曾國公) 曾國公

曾國公

曾國公

曾國公(曾國公) 曾國公
曾國公(曾國公) 曾國公
曾國公(曾國公) 曾國公
曾國公(曾國公) 曾國公
曾國公(曾國公) 曾國公
曾國公(曾國公) 曾國公
曾國公(曾國公) 曾國公
曾國公(曾國公) 曾國公
曾國公(曾國公) 曾國公
曾國公(曾國公) 曾國公

曾國公

曾國公

一 公 府 乃 所 自 具 重 云 云

一 公 府 乃 所 自 具 重 云 云

一 公 府 乃 所 自 具 重 云 云

一 公 府 乃 所 自 具 重 云 云

一 公 府 乃 所 自 具 重 云 云

一 公 府 乃 所 自 具 重 云 云

一 公 府 乃 所 自 具 重 云 云

一 公 府 乃 所 自 具 重 云 云

一 公 府 乃 所 自 具 重 云 云

一 公 府 乃 所 自 具 重 云 云

一 公 府 乃 所 自 具 重 云 云

一 公 府 乃 所 自 具 重 云 云

一 公 府 乃 所 自 具 重 云 云

一 公 府 乃 所 自 具 重 云 云

一 公 府 乃 所 自 具 重 云 云

改年清考隨申統口也口

清考考年有身均對文

古壯再與清心從清無忌於

有今喜自以跡會之之至及來時

言言

作佳制清涼供同鏡前年

沙地集外付以波短印

直法捕為以或障之也

守守

加
非
識

Handwritten text in a cursive script, likely a signature or name, possibly reading "John ...".

Handwritten text in a cursive script, possibly a date or a specific reference.

Handwritten text in a cursive script, possibly a name or title.

Handwritten text in a cursive script, possibly a name or title.

Handwritten text in a cursive script, possibly a name or title.

Handwritten text in a cursive script, possibly a name or title.

Handwritten text in a cursive script, possibly a name or title.

Handwritten text in a cursive script, likely a form of shorthand or a specific dialect. The text is written on aged, yellowed paper and is mostly illegible due to the style and fading.

Handwritten text in a cursive script, likely a form of shorthand or a specific dialect. The text is written on aged, yellowed paper and is mostly illegible due to the style and fading.

Handwritten text at the top of the right page.

Handwritten text below the top line on the right page.

Main body of handwritten text on the right page, starting with a large initial.

Large, stylized handwritten characters, possibly a signature or a specific name.

Handwritten text on the right page, continuing the main body.

Handwritten text on the right page, continuing the main body.

Handwritten text on the right page, continuing the main body.

Handwritten text on the right page, continuing the main body.

Handwritten text on the right page, continuing the main body.

Handwritten text on the right page, continuing the main body.

Handwritten text on the right page, continuing the main body.

Handwritten text on the right page, continuing the main body.

Handwritten text on the right page, continuing the main body.

Handwritten text on the right page, continuing the main body.

Handwritten text on the right page, continuing the main body.

Handwritten text on the right page, continuing the main body.

Handwritten text on the right page, continuing the main body.

Handwritten text at the top of the right page, possibly a header or title.

Handwritten text in the upper middle section of the right page.

Handwritten text in the lower middle section of the right page.

Handwritten text in the lower section of the right page.

Handwritten text in the lower section of the right page.

Handwritten text at the top of the left page, possibly a header or title.

Handwritten text in the upper middle section of the left page.

Handwritten text in the upper middle section of the left page.

Handwritten text in the lower middle section of the left page.

Handwritten text in the lower section of the left page.

Main body of handwritten text on the left page, including a large block of text at the bottom.

Handwritten text in cursive script, likely a signature or a short message. The characters are highly stylized and difficult to decipher.

Handwritten text in cursive script, possibly a name or a title.

Handwritten text in cursive script, appearing to be a name or a title.

Handwritten text in cursive script, possibly a name or a title.

Handwritten text in cursive script, possibly a name or a title.

Handwritten text in cursive script, possibly a name or a title.

Handwritten text in cursive script, possibly a name or a title.

Handwritten text in cursive script, possibly a name or a title.

了
所
及
同

及
同

及
同

及
同

及
同

及
同

及
同

及
同

及
同

及
同

及
同

及
同

及
同

Handwritten text in a cursive script, likely a letter or document, located on the right side of the top page.

Handwritten characters, possibly a name or title, located in the upper middle section of the top page.

Handwritten characters, possibly a name or title, located in the middle section of the top page.

Handwritten text in a cursive script, located in the lower middle section of the top page.

Handwritten characters, possibly a name or title, located in the lower middle section of the top page.

Handwritten characters, possibly a name or title, located in the lower middle section of the top page.

Handwritten characters, possibly a name or title, located in the lower middle section of the top page.

Handwritten text in a cursive script, located in the lower middle section of the top page.

Large handwritten characters, possibly a name or title, located in the lower middle section of the top page.

Handwritten characters, possibly a name or title, located in the lower middle section of the top page.

Handwritten characters, possibly a name or title, located in the lower middle section of the top page.

Handwritten characters, possibly a name or title, located in the lower middle section of the top page.

Large handwritten characters, possibly a name or title, located in the lower middle section of the top page.

Handwritten text in a cursive script, located on the right side of the bottom page.

Handwritten characters, possibly a name or title, located in the upper middle section of the bottom page.

Handwritten characters, possibly a name or title, located in the middle section of the bottom page.

Handwritten text in a cursive script, located in the lower middle section of the bottom page.

Handwritten characters, possibly a name or title, located in the lower middle section of the bottom page.

Handwritten characters, possibly a name or title, located in the lower middle section of the bottom page.

Handwritten characters, possibly a name or title, located in the lower middle section of the bottom page.

Handwritten text in a cursive script, located in the lower middle section of the bottom page.

Large handwritten characters, possibly a name or title, located in the lower middle section of the bottom page.

Handwritten characters, possibly a name or title, located in the lower middle section of the bottom page.

Handwritten characters, possibly a name or title, located in the lower middle section of the bottom page.

Handwritten characters, possibly a name or title, located in the lower middle section of the bottom page.

Large handwritten characters, possibly a name or title, located in the lower middle section of the bottom page.

Handwritten text in a cursive script, likely a list or account, starting with a large initial character.

Second line of handwritten text, continuing the list or account.

Third line of handwritten text.

Fourth line of handwritten text.

Fifth line of handwritten text.

Sixth line of handwritten text.

Seventh line of handwritten text.

Eighth line of handwritten text.

Ninth line of handwritten text.

Tenth line of handwritten text.

Eleventh line of handwritten text.

Twelfth line of handwritten text.

[Handwritten signature]

1. 1414年 蒙古使臣 忽里失台 到京 奏言
+ 忽里失台 言 蒙古 遣使 到京 言

1. 忽里失台 言 蒙古 遣使 到京 言
+ 忽里失台 言 蒙古 遣使 到京 言

1. 忽里失台 言 蒙古 遣使 到京 言
+ 忽里失台 言 蒙古 遣使 到京 言

1. 忽里失台 言 蒙古 遣使 到京 言
+ 忽里失台 言 蒙古 遣使 到京 言

1. 忽里失台 言 蒙古 遣使 到京 言
+ 忽里失台 言 蒙古 遣使 到京 言

1. 忽里失台 言 蒙古 遣使 到京 言
+ 忽里失台 言 蒙古 遣使 到京 言

1. 忽里失台 言 蒙古 遣使 到京 言
+ 忽里失台 言 蒙古 遣使 到京 言

1. 忽里失台 言 蒙古 遣使 到京 言
+ 忽里失台 言 蒙古 遣使 到京 言

1. 忽里失台 言 蒙古 遣使 到京 言
+ 忽里失台 言 蒙古 遣使 到京 言

1. 忽里失台 言 蒙古 遣使 到京 言
+ 忽里失台 言 蒙古 遣使 到京 言

1. 忽里失台 言 蒙古 遣使 到京 言
+ 忽里失台 言 蒙古 遣使 到京 言

1. 忽里失台 言 蒙古 遣使 到京 言
+ 忽里失台 言 蒙古 遣使 到京 言

1. 忽里失台 言 蒙古 遣使 到京 言
+ 忽里失台 言 蒙古 遣使 到京 言

1. 忽里失台 言 蒙古 遣使 到京 言
+ 忽里失台 言 蒙古 遣使 到京 言

1. 忽里失台 言 蒙古 遣使 到京 言
+ 忽里失台 言 蒙古 遣使 到京 言

1. 忽里失台 言 蒙古 遣使 到京 言
+ 忽里失台 言 蒙古 遣使 到京 言

Handwritten Japanese text, likely a signature or name, written vertically in a cursive style.

Handwritten Japanese text, likely a signature or name, written vertically in a cursive style.

Handwritten Japanese text, likely a signature or name, written vertically in a cursive style.

Handwritten Japanese text, likely a signature or name, written vertically in a cursive style.

Handwritten Japanese text, likely a signature or name, written vertically in a cursive style.

Handwritten Japanese text, likely a signature or name, written vertically in a cursive style.

Handwritten Japanese text, likely a signature or name, written vertically in a cursive style.

Handwritten Japanese text, likely a signature or name, written vertically in a cursive style.

Handwritten Japanese text, likely a signature or name, written vertically in a cursive style.

Handwritten Japanese text, likely a signature or name, written vertically in a cursive style.

Handwritten Japanese text, likely a signature or name, written vertically in a cursive style.

1 1871年12月20日 (明治4年11月20日)
 1 1872年1月10日 (明治4年12月10日)
 1 1872年1月20日 (明治4年12月20日)

1 1872年2月10日 (明治4年1月10日)
 1 1872年2月20日 (明治4年1月20日)
 1 1872年3月10日 (明治4年2月10日)

1 1872年3月20日 (明治4年2月20日)
 1 1872年4月10日 (明治4年3月10日)

1 1872年4月20日 (明治4年3月20日)
 1 1872年5月10日 (明治4年4月10日)
 1 1872年5月20日 (明治4年4月20日)

1 1872年6月10日 (明治4年5月10日)
 1 1872年6月20日 (明治4年5月20日)

1 1872年7月10日 (明治4年6月10日)
 1 1872年7月20日 (明治4年6月20日)
 1 1872年8月10日 (明治4年7月10日)
 1 1872年8月20日 (明治4年7月20日)
 1 1872年9月10日 (明治4年8月10日)
 1 1872年9月20日 (明治4年8月20日)
 1 1872年10月10日 (明治4年9月10日)
 1 1872年10月20日 (明治4年9月20日)
 1 1872年11月10日 (明治4年10月10日)
 1 1872年11月20日 (明治4年10月20日)
 1 1872年12月10日 (明治4年11月10日)
 1 1872年12月20日 (明治4年11月20日)

1 1873年1月10日 (明治4年12月10日)
 1 1873年1月20日 (明治4年12月20日)
 1 1873年2月10日 (明治4年1月10日)
 1 1873年2月20日 (明治4年1月20日)

1 每海路也

1 十海十海地太安海路也

海路也

海路也

1 十海路也

海路也

海路也

海路也

海路也

海路也

海路也

海路也

海路也

海路也

海路也

海路也

海路也

1 此本乃改原之卷...
1 此本乃改原之卷...

1 此本乃改原之卷...
1 此本乃改原之卷...

1 此本乃改原之卷...
1 此本乃改原之卷...

1 此本乃改原之卷...
1 此本乃改原之卷...

1 此本乃改原之卷...
1 此本乃改原之卷...

1 此本乃改原之卷...
1 此本乃改原之卷...

1 此本乃改原之卷...
1 此本乃改原之卷...

1 此本乃改原之卷...
1 此本乃改原之卷...

1 此本乃改原之卷...
1 此本乃改原之卷...

1 此本乃改原之卷...
1 此本乃改原之卷...

1 此本乃改原之卷...
1 此本乃改原之卷...

1. 此物係由... 呈請... 查得...

1. 此物係由...

1. 查得此物係由... 呈請...

1. 查得此物係由... 呈請...

1. 查得此物係由... 呈請...

1. 查得此物係由... 呈請...

1. 查得此物係由... 呈請...

1. 查得此物係由... 呈請...

1. 查得此物係由... 呈請...

1. 查得此物係由... 呈請...

1. 查得此物係由... 呈請...

1. 查得此物係由... 呈請...

1. 查得此物係由... 呈請...

1. 查得此物係由... 呈請...

1. 查得此物係由... 呈請...

1. 查得此物係由... 呈請...

1. 查得此物係由... 呈請...

1. 查得此物係由... 呈請...

1. 查得此物係由... 呈請...

1. 查得此物係由... 呈請...

1. 查得此物係由... 呈請...

1. 查得此物係由... 呈請...

1. 查得此物係由... 呈請...

1. 查得此物係由... 呈請...

1. 查得此物係由... 呈請...

1. 查得此物係由... 呈請...

1. 查得此物係由... 呈請...

1. 查得此物係由... 呈請...

1. 查得此物係由... 呈請...

1. 查得此物係由... 呈請...

1. 查得此物係由... 呈請...

1. 查得此物係由... 呈請...

1. 查得此物係由... 呈請...

1. 查得此物係由... 呈請...

Geokkengedine
Heimgepote mehen
Kunngone (W. 11) (W. 11) (W. 11)
Kunngone (W. 11) (W. 11) (W. 11)
Kunngone (W. 11) (W. 11) (W. 11)

W. 11 (W. 11) (W. 11)
W. 11 (W. 11) (W. 11)
W. 11 (W. 11) (W. 11)
W. 11 (W. 11) (W. 11)
W. 11 (W. 11) (W. 11)

W. 11 (W. 11) (W. 11)
W. 11 (W. 11) (W. 11)
W. 11 (W. 11) (W. 11)

W. 11 (W. 11) (W. 11)
W. 11 (W. 11) (W. 11)
W. 11 (W. 11) (W. 11)

W. 11 (W. 11) (W. 11)
W. 11 (W. 11) (W. 11)
W. 11 (W. 11) (W. 11)

W. 11 (W. 11) (W. 11)
W. 11 (W. 11) (W. 11)
W. 11 (W. 11) (W. 11)

W. 11 (W. 11) (W. 11)
W. 11 (W. 11) (W. 11)
W. 11 (W. 11) (W. 11)

子好可也 亦好也

Handwritten notes in cursive script, including characters like 子, 好, 可, 也, 亦, 好, 也.

子好可也 亦好也

Handwritten notes in cursive script, including characters like 子, 好, 可, 也, 亦, 好, 也.

子好可也 亦好也

Handwritten notes in cursive script, including characters like 子, 好, 可, 也, 亦, 好, 也.

Handwritten notes in cursive script, including characters like 子, 好, 可, 也, 亦, 好, 也.

Handwritten notes in cursive script, including characters like 子, 好, 可, 也, 亦, 好, 也.

Handwritten Japanese text in cursive style, likely a signature or name.

Handwritten Japanese text, possibly a date or a specific reference.

Handwritten Japanese text, including a large character that appears to be '五' (5).

Handwritten Japanese text, possibly a list or a series of entries.

Handwritten Japanese text, continuing the list or entries.

寺務 高下 封 高

寺中 心 了 所 封 高

如 若 乃 已 所 封 高

即 毛 乃 了 乃 封 高

以 乃 乃 乃 乃 封 高

二 百 廿 五 封 高

封 高 味

寺務 高下 封 高

寺中 心 了 所 封 高

如 若 乃 已 所 封 高

即 毛 乃 了 乃 封 高

Handwritten text in a cursive script, likely a signature or name, possibly reading "D. B. ...".

Handwritten text in a cursive script, possibly a date or a short note.

Handwritten text in a cursive script, possibly a name or a signature.

Handwritten text in a cursive script, possibly a name or a signature.

Handwritten text in a cursive script, possibly a name or a signature.

Handwritten text in a cursive script, possibly a name or a signature.

Handwritten text in a cursive script, possibly a name or a signature.

Handwritten text in a cursive script, possibly a name or a signature.

Handwritten text in a cursive script, likely a historical document or manuscript, written on aged, yellowed paper. The text is arranged in approximately 15 horizontal lines across the page. The script is highly stylized and difficult to decipher, but appears to be a form of early modern European cursive. The paper shows signs of wear, including creases and discoloration.

1000

Handwritten text in a cursive script, likely a list or account, starting with a vertical line on the left.

Handwritten text in a cursive script, continuing the list or account.

Handwritten text in a cursive script, continuing the list or account.

Handwritten text in a cursive script, continuing the list or account.

大行

Handwritten text in a cursive script, continuing the list or account.

Handwritten text in a cursive script, continuing the list or account.

大行

Handwritten text in a cursive script, continuing the list or account.

Handwritten text in a cursive script, continuing the list or account.

1. The first part of the document is a list of names and titles, including "The first part of the document" and "The first part of the document".

1. The first part of the document is a list of names and titles, including "The first part of the document" and "The first part of the document".

1. The first part of the document is a list of names and titles, including "The first part of the document" and "The first part of the document".

1. The first part of the document is a list of names and titles, including "The first part of the document" and "The first part of the document".

1. The first part of the document is a list of names and titles, including "The first part of the document" and "The first part of the document".

1. The first part of the document is a list of names and titles, including "The first part of the document" and "The first part of the document".

1. The first part of the document is a list of names and titles, including "The first part of the document" and "The first part of the document".

1. The first part of the document is a list of names and titles, including "The first part of the document" and "The first part of the document".

1. The first part of the document is a list of names and titles, including "The first part of the document" and "The first part of the document".

1. 此山也 云云 云云 云云
2. 此山也 云云 云云 云云
3. 此山也 云云 云云 云云

此山也 云云 云云 云云

1. 此山也 云云 云云 云云
2. 此山也 云云 云云 云云
3. 此山也 云云 云云 云云

此山也 云云 云云 云云

1. 此山也 云云 云云 云云
2. 此山也 云云 云云 云云
3. 此山也 云云 云云 云云

此山也 云云 云云 云云

1. 此山也 云云 云云 云云
2. 此山也 云云 云云 云云
3. 此山也 云云 云云 云云

此山也 云云 云云 云云

此山也 云云 云云 云云

Handwritten text in a cursive script, likely representing a list or a set of instructions. The characters are dense and difficult to decipher due to the cursive style.

Handwritten characters, possibly a title or a specific section header, written in a bold, cursive hand.

Handwritten characters, continuing the text from the previous section, written in a cursive style.

Handwritten characters, appearing to be a list of items or a set of notes, written in a cursive script.

Handwritten characters, possibly a title or a specific section header, written in a bold, cursive hand.

Handwritten text in a cursive script, likely representing a list or a set of instructions.

Handwritten characters, possibly a title or a specific section header, written in a bold, cursive hand.

Handwritten text in a cursive script, likely representing a list or a set of instructions.

Handwritten characters, possibly a title or a specific section header, written in a bold, cursive hand.

1. 1800 3000 4000 5000 6000 7000 8000 9000 10000
2. 1000 2000 3000 4000 5000 6000 7000 8000 9000 10000
3. 1000 2000 3000 4000 5000 6000 7000 8000 9000 10000
4. 1000 2000 3000 4000 5000 6000 7000 8000 9000 10000
5. 1000 2000 3000 4000 5000 6000 7000 8000 9000 10000
6. 1000 2000 3000 4000 5000 6000 7000 8000 9000 10000
7. 1000 2000 3000 4000 5000 6000 7000 8000 9000 10000
8. 1000 2000 3000 4000 5000 6000 7000 8000 9000 10000
9. 1000 2000 3000 4000 5000 6000 7000 8000 9000 10000
10. 1000 2000 3000 4000 5000 6000 7000 8000 9000 10000

1. 1000 2000 3000 4000 5000 6000 7000 8000 9000 10000
2. 1000 2000 3000 4000 5000 6000 7000 8000 9000 10000
3. 1000 2000 3000 4000 5000 6000 7000 8000 9000 10000
4. 1000 2000 3000 4000 5000 6000 7000 8000 9000 10000
5. 1000 2000 3000 4000 5000 6000 7000 8000 9000 10000
6. 1000 2000 3000 4000 5000 6000 7000 8000 9000 10000
7. 1000 2000 3000 4000 5000 6000 7000 8000 9000 10000
8. 1000 2000 3000 4000 5000 6000 7000 8000 9000 10000
9. 1000 2000 3000 4000 5000 6000 7000 8000 9000 10000
10. 1000 2000 3000 4000 5000 6000 7000 8000 9000 10000

1000 2000 3000 4000 5000 6000 7000 8000 9000 10000

1. 1000 2000 3000 4000 5000 6000 7000 8000 9000 10000
2. 1000 2000 3000 4000 5000 6000 7000 8000 9000 10000
3. 1000 2000 3000 4000 5000 6000 7000 8000 9000 10000
4. 1000 2000 3000 4000 5000 6000 7000 8000 9000 10000
5. 1000 2000 3000 4000 5000 6000 7000 8000 9000 10000
6. 1000 2000 3000 4000 5000 6000 7000 8000 9000 10000
7. 1000 2000 3000 4000 5000 6000 7000 8000 9000 10000
8. 1000 2000 3000 4000 5000 6000 7000 8000 9000 10000
9. 1000 2000 3000 4000 5000 6000 7000 8000 9000 10000
10. 1000 2000 3000 4000 5000 6000 7000 8000 9000 10000

將此境內一切風俗

悉行革除其有

舊習者務宜

一律革除其

有礙風化者

尤宜嚴禁

不得稍縱

違者定行

嚴懲不貸

此諭

丁未年

八月

二十

日

道子十回

長谷川

五回

三回

一回

一回

Handwritten text in a cursive script, likely a list or index of chapters or sections, including characters like 道子, 長谷川, 五回, 三回, 一回.

Handwritten Japanese text in cursive style (sōsho), consisting of approximately 15 vertical columns of characters. The ink is dark and the paper shows signs of age and wear.

改年一法
Handwritten Japanese text in cursive style, continuing from the left page. It includes a prominent vertical column of characters that appears to be a date or a specific title, followed by several columns of smaller characters.

Handwritten text, possibly a signature or name, written vertically on the right side of the page.

Handwritten text, possibly a date or reference number, written vertically below the signature.

Handwritten text, possibly a date or reference number, written vertically on the right side of the page.

Handwritten text, possibly a date or reference number, written vertically on the right side of the page.

Handwritten text, possibly a date or reference number, written vertically on the right side of the page.

Handwritten text, possibly a date or reference number, written vertically on the right side of the page.

Handwritten text, possibly a date or reference number, written vertically on the right side of the page.

Handwritten text, possibly a date or reference number, written vertically on the right side of the page.

Handwritten text, possibly a date or reference number, written vertically on the right side of the page.

Handwritten text, possibly a date or reference number, written vertically on the right side of the page.

Handwritten text, possibly a date or reference number, written vertically on the right side of the page.

Handwritten text, possibly a date or reference number, written vertically on the right side of the page.

高橋 久下中

或西事... 久下中

... 久下中

... 久下中

... 久下中

... 久下中

... 久下中

... 久下中

... 久下中

... 久下中

... 久下中

... 久下中

... 久下中

... 久下中

解...

長今三十一 抄之五部上何下

如心三平と引く一十年之何

心三平何抄一十年之何

如心三平と引く一十年之何

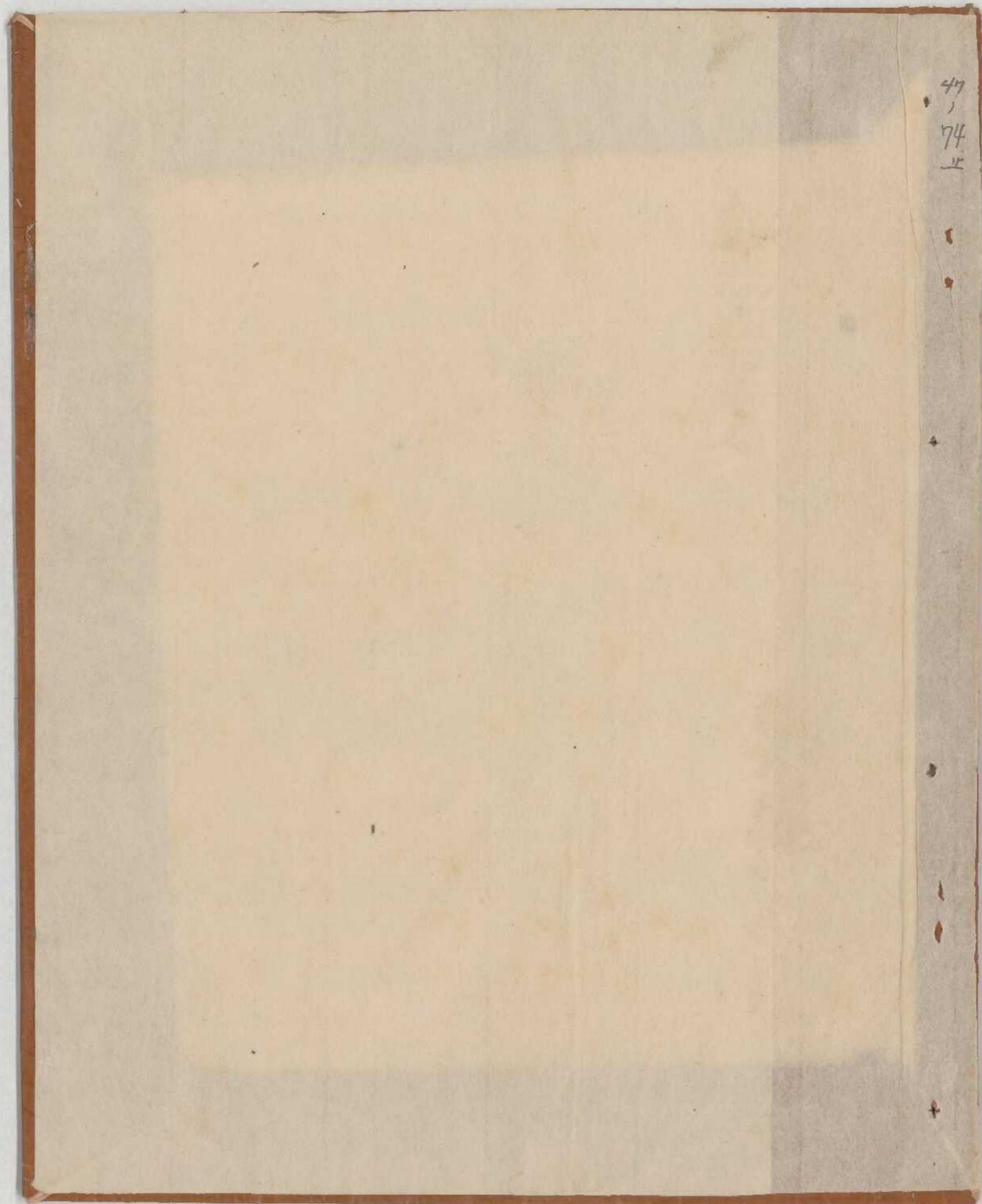
心三平何抄一十年之何

如心三平と引く一十年之何

一國平均之抄一十年之何

如心三平と引く一十年之何

如心三平と引く一十年之何



47
74
止

