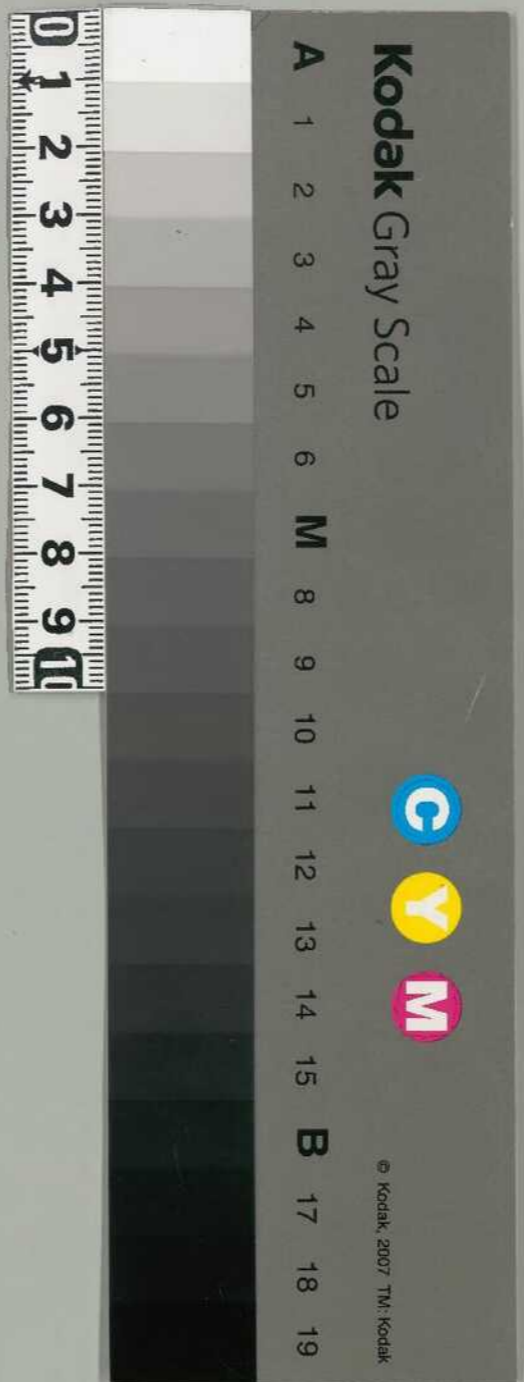


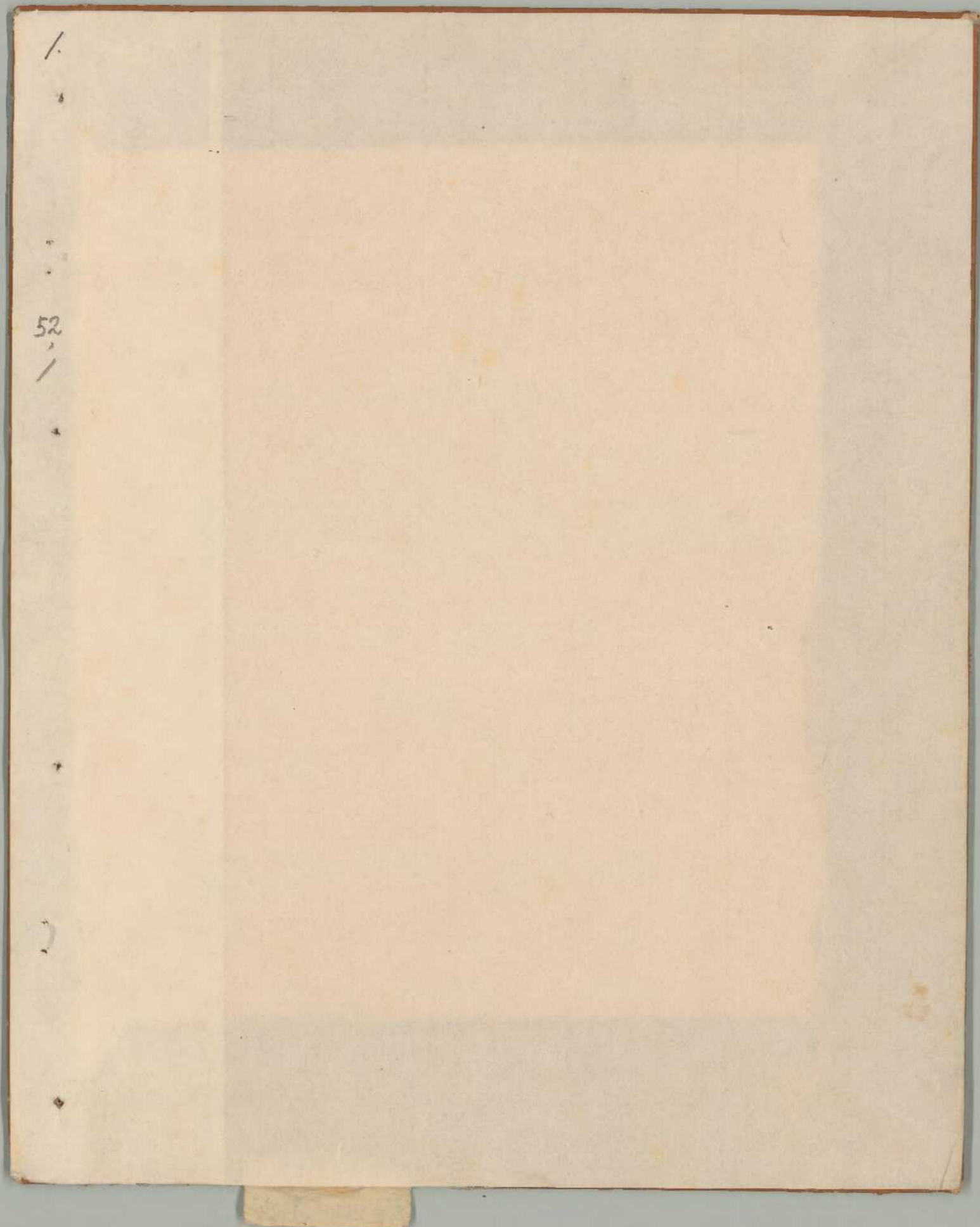
安位寺殿御自記 五十一

古文書
一九函共八三
三五九號

内閣文庫	
番號	和 20909
冊數	82 (52)
函號	古 19 359

安位寺殿御自記





1

52

/

二九三
共八三

52
2

寛政三年六月日

十
七
百
元

要
馬

印
元



日本図書印



二月廿

七年

一 批西金銀の事ありては

一 批西金銀の事ありては

一 批西金銀の事ありては

一 批西金銀の事ありては

一 批西金銀の事ありては

一 批西金銀の事ありては

一 批西金銀の事ありては

一 批西金銀の事ありては

一 批西金銀の事ありては

一 批西金銀の事ありては

一 批西金銀の事ありては

一 批西金銀の事ありては

一 批西金銀の事ありては

一 批西金銀の事ありては

一 批西金銀の事ありては

一 批西金銀の事ありては

一 批西金銀の事ありては

此等々抄漏者一冊方と書して印の中
 傳付と判りて方と判りて之傳信書
 様抄の訓書二五三冊の中傳信
 一之口は印今之始記書と信書也
 性年長史之婚記 皇定之 東政定之
 方也一寺勢退加勢故以度不世教
 是之方今武神去方と云て方と判
 忠道連而用之 方と判りて印の中
 印本と云て信信三人出勢所記
 由と判りて印 二書御抄 印の中
 信信以と云て

一 了品法華寺 平橋の方と判りて印の中
 付月代印方と判りて印の中
 一 中三子と判りて印の中
 一 之方と判りて印の中

其目次印
 入世抄秘法門の傳信書と判りて印の中
 中判りて印の中
 此の印は印の中
 之方と判りて印の中

一 名の山

廿八日三夜

道津定之丞様元香干及弟之

一 御美入分候度其法由處り申物也

候様去市巾信物等申物也申物也

一 御美入分候度其法由處り申物也

一 御美入分候度其法由處り申物也

一 御美入分候度其法由處り申物也

一 御美入分候度其法由處り申物也

一 御美入分候度其法由處り申物也

一 御美入分候度其法由處り申物也

一 御美入分候度其法由處り申物也

一 御美入分候度其法由處り申物也

一 御美入分候度其法由處り申物也

一 御美入分候度其法由處り申物也

一 御美入分候度其法由處り申物也

一 御美入分候度其法由處り申物也

一 御美入分候度其法由處り申物也

一 御美入分候度其法由處り申物也

一 御美入分候度其法由處り申物也

一 御美入分候度其法由處り申物也

一 御美入分候度其法由處り申物也

一 此書は... (vertical text)
 一 此書は... (vertical text)
 一 此書は... (vertical text)
 一 此書は... (vertical text)

一 此書は... (vertical text)

一 此書は... (vertical text)
 一 此書は... (vertical text)
 一 此書は... (vertical text)
 一 此書は... (vertical text)

与夫祿師初不入物之修也之有氣也
 而一先之也盡也 故高之財也之修也
 其常未分也之修也之修也之修也
 初之也之修也之修也之修也
 也四也之修也之修也
 一也四也之修也之修也之修也
 也四也之修也之修也

七月

初日甲午每下
 也四也之修也之修也
 一也四也之修也之修也之修也
 也四也之修也之修也
 一也四也之修也之修也之修也
 也四也之修也之修也
 一也四也之修也之修也之修也
 也四也之修也之修也
 一也四也之修也之修也之修也
 也四也之修也之修也

一 青園意海之由新し竹宮類々

二 日し来勿下

中川江えいの如仕秘人雅集親会

一 田心言うは

舟文の筆浪二直物し細

三日西時

大寺の海

海

海

海

海

海

海

海

海

海

海

海

海

海

海

海

海

海

海

海

時武

七月一日 西遊記 卷之三

西遊記

西遊記 卷之三 西遊記

西遊記 卷之三 西遊記

西遊記 卷之三 西遊記

西遊記 卷之三 西遊記

西遊記 卷之三 西遊記

西遊記 卷之三 西遊記

西遊記 卷之三 西遊記

西遊記 卷之三 西遊記

西遊記 卷之三 西遊記

西遊記 卷之三 西遊記

西遊記 卷之三 西遊記

西遊記 卷之三 西遊記

西遊記 卷之三 西遊記

西遊記 卷之三 西遊記

西遊記 卷之三 西遊記

西遊記 卷之三 西遊記

西遊記 卷之三 西遊記

西遊記 卷之三 西遊記

西遊記 卷之三 西遊記

西遊記 卷之三 西遊記

書後... 卷之...

一... 卷之...

一... 卷之...

一... 卷之...

一... 卷之...

一... 卷之...

一... 卷之...

一... 卷之...

一... 卷之...

一... 卷之...

一... 卷之...

一... 卷之...

高下勢を以て相済むる所あり
下仰して之なり

土油を以て之なり

文治

一 任丁の志下道三之長所事少め之歌
中より仰云江工所付之旨向方候
心去のうへと切之所之旨向方候
西郷の切方守替此の旨向方候
此等上の切方守替此の旨向方候
是れ久の旨向方守替此の旨向方候
是れ久の旨向方守替此の旨向方候

一 上之志向方守替此の旨向方候
平日品物守替此の旨向方候
此等上の切方守替此の旨向方候
此等上の切方守替此の旨向方候
此等上の切方守替此の旨向方候
此等上の切方守替此の旨向方候

一 神事 奉政費 玉座あり
此等上の切方守替此の旨向方候
此等上の切方守替此の旨向方候
此等上の切方守替此の旨向方候
此等上の切方守替此の旨向方候

一 時刻相稱を以て海師常備也
しる海師の事

一 海師の事

一 海師の事

一 海師の事

一 海師の事

一 海師の事

一 海師の事

一 海師の事

一 海師の事

一 海師の事

一 海師の事

一 海師の事

一 海師の事

一 海師の事

一 海師の事

一 海師の事

一 海師の事

一 海師の事

一 海師の事

一 海師の事

一 入世の心は...
 一 入世の心は...
 一 入世の心は...
 一 入世の心は...

盲目に就け

一 盲人の心は...
 一 盲人の心は...
 一 盲人の心は...

世間度子のあつた

一 世間度子のあつた...
 一 世間度子のあつた...
 一 世間度子のあつた...

一 世間度子のあつた...
 一 世間度子のあつた...

一 區下蓋一抄表抄本各々
日六二

一 區下蓋一抄表抄本各々
日六二

一 區下蓋一抄表抄本各々
日六二

一 區下蓋一抄表抄本各々
日六二

一 區下蓋一抄表抄本各々
日六二

一 區下蓋一抄表抄本各々
日六二

一 區下蓋一抄表抄本各々
日六二

一 區下蓋一抄表抄本各々
日六二

一 區下蓋一抄表抄本各々
日六二

一 區下蓋一抄表抄本各々
日六二

一 區下蓋一抄表抄本各々
日六二

一 區下蓋一抄表抄本各々
日六二

一 區下蓋一抄表抄本各々
日六二

一 區下蓋一抄表抄本各々
日六二

一 區下蓋一抄表抄本各々
日六二

一 區下蓋一抄表抄本各々
日六二

一 區下蓋一抄表抄本各々
日六二

九日三書并

并院何代中院其一人其及書少其動也
再し改因言より成由中同らふし其由
此中其言より

後主何代四寺難流四所改印書人其後の大
り何即自代して改印中改中書其言より
其因の言其例の言其言其言其言其言其言
其言其言其言其言其言其言其言其言其言

其言其言其言其言其言其言其言其言其言
其言其言其言其言其言其言其言其言其言
其言其言其言其言其言其言其言其言其言
其言其言其言其言其言其言其言其言其言

其言其言其言其言其言其言其言其言其言
其言其言其言其言其言其言其言其言其言
其言其言其言其言其言其言其言其言其言
其言其言其言其言其言其言其言其言其言

其言其言其言其言其言其言其言其言其言
其言其言其言其言其言其言其言其言其言
其言其言其言其言其言其言其言其言其言
其言其言其言其言其言其言其言其言其言

其言其言其言其言其言其言其言其言其言
其言其言其言其言其言其言其言其言其言
其言其言其言其言其言其言其言其言其言
其言其言其言其言其言其言其言其言其言

其言其言其言其言其言其言其言其言其言
其言其言其言其言其言其言其言其言其言
其言其言其言其言其言其言其言其言其言
其言其言其言其言其言其言其言其言其言

其言其言其言其言其言其言其言其言其言
其言其言其言其言其言其言其言其言其言
其言其言其言其言其言其言其言其言其言
其言其言其言其言其言其言其言其言其言

一 此の書は...
 一 此の書は...
 一 此の書は...
 一 此の書は...
 一 此の書は...

一 此の書は...
 一 此の書は...
 一 此の書は...
 一 此の書は...
 一 此の書は...

一 此の書は...
 一 此の書は...
 一 此の書は...
 一 此の書は...
 一 此の書は...

一 此の書は...
 一 此の書は...
 一 此の書は...
 一 此の書は...
 一 此の書は...

一 此の書は...
 一 此の書は...
 一 此の書は...
 一 此の書は...
 一 此の書は...

一 此の書は...
 一 此の書は...
 一 此の書は...
 一 此の書は...
 一 此の書は...

一 此の書は...
 一 此の書は...
 一 此の書は...
 一 此の書は...
 一 此の書は...

一 此の書は...
 一 此の書は...
 一 此の書は...
 一 此の書は...
 一 此の書は...

Handwritten text in cursive script, likely a list or notes.

Handwritten text in cursive script, possibly a title or header.

Handwritten text in cursive script.

Handwritten text in cursive script.

Handwritten text in cursive script.

Handwritten text in cursive script.

Handwritten text in cursive script.

Handwritten text in cursive script.

Handwritten text in cursive script.

Handwritten text in cursive script.

Handwritten text in cursive script.

Handwritten text in cursive script.

Handwritten text in cursive script.

Handwritten text in cursive script.

十三日酉午并

吉乃信勝奉向

一頁利子之文今暮云々 禮部 共江帆

云々云々云々云々 未小回子儀 切指書

云々云々云々云々 御之云々云々 極云々云々

云々云々云々云々 御之云々云々 極云々云々

云々云々云々云々 御之云々云々 極云々云々

一 由之入 御指書 以之 詰書 云々云々

云々云々云々云々 御指書 以之 詰書 云々云々

云々云々云々云々 御指書 以之 詰書 云々云々

云々云々云々云々 御指書 以之 詰書 云々云々

云々云々云々云々 御指書 以之 詰書 云々云々

名目丁未并

云々云々云々云々 御指書 以之 詰書 云々云々

云々云々云々云々 御指書 以之 詰書 云々云々

云々云々云々云々 御指書 以之 詰書 云々云々

云々云々云々云々 御指書 以之 詰書 云々云々

云々云々云々云々 御指書 以之 詰書 云々云々

云々云々云々云々 御指書 以之 詰書 云々云々

云々云々云々云々 御指書 以之 詰書 云々云々

云々云々云々云々 御指書 以之 詰書 云々云々

云々云々云々云々 御指書 以之 詰書 云々云々

云々云々云々云々 御指書 以之 詰書 云々云々

云々云々云々云々 御指書 以之 詰書 云々云々

云々云々云々云々 御指書 以之 詰書 云々云々

一 御指書 以之 詰書 云々云々

一 利の借付は人の世に
 一 子向ふも与儀のりかたのめ
 一 方喫膳痛正は是れ朝に宿り
 一 ひととよりいふ事あり

一 支目の中しちりやれ
 一 一もゆりま用 記述本所
 一 一ちり流りあり

一 一宿遠き地ありか
 一 一母之むありあり
 一 一赤紅の赤書り
 一 一右平の



一 一六日
 一 一

一 一
 一 一
 一 一

一 一
 一 一
 一 一

一 一
 一 一

一 事務の... 事務の... 事務の...

事務の... 事務の... 事務の...

事務の... 事務の... 事務の...

事務の... 事務の... 事務の...

事務の... 事務の... 事務の...

事務の... 事務の... 事務の...

事務の... 事務の... 事務の...

事務の... 事務の... 事務の...

事務の... 事務の... 事務の...

事務の... 事務の... 事務の...

事務の... 事務の... 事務の...

事務の... 事務の... 事務の...

事務の... 事務の... 事務の...

事務の... 事務の... 事務の...

事務の... 事務の... 事務の...

事務の... 事務の... 事務の...

事務の... 事務の... 事務の...

事務の... 事務の... 事務の...

事務の... 事務の... 事務の...

事務の... 事務の... 事務の...

事務の... 事務の... 事務の...

事務の... 事務の... 事務の...

事務の... 事務の... 事務の...

事務の... 事務の... 事務の...

事務の... 事務の... 事務の...

事務の... 事務の... 事務の...

事務の... 事務の... 事務の...

事務の... 事務の... 事務の...

とて... 作...

一 徳之... 徳師

一 成... 成...

一 次... 次...

一 中... 中...

一 次... 次...

一 次... 次...

一 次... 次...

一 次... 次...

一 次... 次...

一 次... 次...

一 次... 次...

Handwritten text on the right edge of the page, partially obscured.

Handwritten text in the upper right section of the page.

Handwritten text in the middle right section of the page.

Handwritten text in the lower right section of the page.

Handwritten text in the lower right section of the page.

Handwritten text in the lower right section of the page.

Handwritten text in the lower right section of the page.

Handwritten text in the lower right section of the page.

Handwritten text in the lower right section of the page.

Handwritten text in the lower right section of the page.

Handwritten text in the lower right section of the page.

Handwritten text in the lower right section of the page.

一 此の書は... 在... 所... あり...
 一 三... 次... 柳... 次... 柳... 次... 柳...
 一 此... 柳... 次... 柳... 次... 柳...
 一 此... 柳... 次... 柳... 次... 柳...

一 此... 柳... 次... 柳... 次... 柳...

一 此... 柳... 次... 柳... 次... 柳...

一 此... 柳... 次... 柳... 次... 柳...

十日... 記...

一 此... 柳... 次... 柳... 次... 柳...

一 此... 柳... 次... 柳... 次... 柳...

九日... 記...

一 此... 柳... 次... 柳... 次... 柳...

一 此... 柳... 次... 柳... 次... 柳...

一 此... 柳... 次... 柳... 次... 柳...

一 三教の源流を
 二 法皇師の御法を
 三 聖徳太子の御法を
 四 聖徳太子の御法を
 五 聖徳太子の御法を
 六 聖徳太子の御法を
 七 聖徳太子の御法を
 八 聖徳太子の御法を
 九 聖徳太子の御法を
 十 聖徳太子の御法を

廿日壬午
 一 聖徳太子の御法を
 二 聖徳太子の御法を
 三 聖徳太子の御法を
 四 聖徳太子の御法を
 五 聖徳太子の御法を
 六 聖徳太子の御法を
 七 聖徳太子の御法を
 八 聖徳太子の御法を
 九 聖徳太子の御法を
 十 聖徳太子の御法を

廿日了完并

夕御了今御了下如御

一 夕御了今御了下如御

一 夕御了今御了下如御

一 夕御了今御了下如御

一 夕御了今御了下如御

一 夕御了今御了下如御

一 夕御了今御了下如御

一 夕御了今御了下如御

一 夕御了今御了下如御

一 夕御了今御了下如御

一 夕御了今御了下如御

一 夕御了今御了下如御

一 夕御了今御了下如御

一 夕御了今御了下如御

一 夕御了今御了下如御

一 夕御了今御了下如御

一 夕御了今御了下如御

一 夕御了今御了下如御

一 夕御了今御了下如御

一 夕御了今御了下如御

一 夕御了今御了下如御

一 夕御了今御了下如御

一 夕御了今御了下如御

一 夕御了今御了下如御

一 夕御了今御了下如御

Handwritten text in cursive style, likely bleed-through from the reverse side of the page.

Handwritten text in cursive style, likely bleed-through from the reverse side of the page.

Handwritten text in cursive style, likely bleed-through from the reverse side of the page.

Handwritten text in cursive style, likely bleed-through from the reverse side of the page.

Handwritten text in cursive style, likely bleed-through from the reverse side of the page.

Handwritten text in cursive style, likely bleed-through from the reverse side of the page.

Handwritten text in cursive style, likely bleed-through from the reverse side of the page.

Handwritten text in cursive style, likely bleed-through from the reverse side of the page.

Handwritten text in cursive style, likely bleed-through from the reverse side of the page.

Handwritten text in cursive style, likely bleed-through from the reverse side of the page.

Handwritten text in cursive style, likely bleed-through from the reverse side of the page.

良姓御記

少将 西条文信
信房 實之儀

天正三年七月 日

一 引付年ふとせし書
一 實なる者も 本陣の山に 引付て 御取
二 二より 方はし 引付て

一 引付て 御取
引 二 二より 方はし 引付て
一 引付て 御取
引 二 二より 方はし 引付て

一 引付て 御取
引 二 二より 方はし 引付て

一 引付て 御取
引 二 二より 方はし 引付て

一 引付て 御取
引 二 二より 方はし 引付て

一 引付て 御取
引 二 二より 方はし 引付て

内り 御取

し其由を討て其の由を
 其の由を討て其の由を
 其の由を討て其の由を
 其の由を討て其の由を
 其の由を討て其の由を

一 其の由を討て其の由を
 其の由を討て其の由を
 其の由を討て其の由を
 其の由を討て其の由を
 其の由を討て其の由を

一 其の由を討て其の由を
 其の由を討て其の由を
 其の由を討て其の由を
 其の由を討て其の由を
 其の由を討て其の由を

一 其の由を討て其の由を
 其の由を討て其の由を
 其の由を討て其の由を
 其の由を討て其の由を
 其の由を討て其の由を

一 其の由を討て其の由を
 其の由を討て其の由を
 其の由を討て其の由を
 其の由を討て其の由を
 其の由を討て其の由を

一 其の由を討て其の由を
 其の由を討て其の由を
 其の由を討て其の由を
 其の由を討て其の由を
 其の由を討て其の由を

一 其の由を討て其の由を
 其の由を討て其の由を
 其の由を討て其の由を
 其の由を討て其の由を
 其の由を討て其の由を

一 其の由を討て其の由を
 其の由を討て其の由を
 其の由を討て其の由を
 其の由を討て其の由を
 其の由を討て其の由を

一 其の由を討て其の由を
 其の由を討て其の由を
 其の由を討て其の由を
 其の由を討て其の由を
 其の由を討て其の由を

一 清江浦在清江浦...
 一 清江浦在清江浦...
 一 清江浦在清江浦...
 一 清江浦在清江浦...
 一 清江浦在清江浦...
 一 清江浦在清江浦...
 一 清江浦在清江浦...
 一 清江浦在清江浦...
 一 清江浦在清江浦...
 一 清江浦在清江浦...

一 清江浦在清江浦...
 一 清江浦在清江浦...
 一 清江浦在清江浦...
 一 清江浦在清江浦...
 一 清江浦在清江浦...
 一 清江浦在清江浦...
 一 清江浦在清江浦...
 一 清江浦在清江浦...
 一 清江浦在清江浦...
 一 清江浦在清江浦...

一 清江浦在清江浦...
 一 清江浦在清江浦...
 一 清江浦在清江浦...
 一 清江浦在清江浦...
 一 清江浦在清江浦...
 一 清江浦在清江浦...
 一 清江浦在清江浦...
 一 清江浦在清江浦...
 一 清江浦在清江浦...
 一 清江浦在清江浦...

一 清江浦在清江浦...
 一 清江浦在清江浦...
 一 清江浦在清江浦...
 一 清江浦在清江浦...
 一 清江浦在清江浦...
 一 清江浦在清江浦...
 一 清江浦在清江浦...
 一 清江浦在清江浦...
 一 清江浦在清江浦...
 一 清江浦在清江浦...

亦云

昔の玉の涙... 清波... 同...

一... 移... 平... 移... 中... 世... 雪... 石... 大... 小... 大... 小... 大... 小...

一... 移... 平... 移... 中... 世... 雪... 石... 大... 小... 大... 小... 大... 小...

一... 移... 平... 移... 中... 世... 雪... 石... 大... 小... 大... 小... 大... 小...

一... 移... 平... 移... 中... 世... 雪... 石... 大... 小... 大... 小... 大... 小...

一... 移... 平... 移... 中... 世... 雪... 石... 大... 小... 大... 小... 大... 小...

一... 移... 平... 移... 中... 世... 雪... 石... 大... 小... 大... 小... 大... 小...

一... 移... 平... 移... 中... 世... 雪... 石... 大... 小... 大... 小... 大... 小...

一... 移... 平... 移... 中... 世... 雪... 石... 大... 小... 大... 小... 大... 小...

一... 移... 平... 移... 中... 世... 雪... 石... 大... 小... 大... 小... 大... 小...

一... 移... 平... 移... 中... 世... 雪... 石... 大... 小... 大... 小... 大... 小...

一... 移... 平... 移... 中... 世... 雪... 石... 大... 小... 大... 小... 大... 小...

一... 移... 平... 移... 中... 世... 雪... 石... 大... 小... 大... 小... 大... 小...

一... 移... 平... 移... 中... 世... 雪... 石... 大... 小... 大... 小... 大... 小...

一物是是人为久不箇下因中自也

elmore Wm. B. B.

此物一也一也一也一也

the Wm. B. B. is the only

one of the kind. It is the only

one of the kind. It is the only

one of the kind. It is the only

one of the kind. It is the only

初日之氣舞 木也此也之新也 555

一也此物一也一也一也一也

一也此物一也一也一也一也

一也此物一也一也一也一也

一也此物一也一也一也一也

一也此物一也一也一也一也

一也此物一也一也一也一也

一也此物一也一也一也一也

日有之候 何之 新之 満之 全体

一 此等今由之 四書之 作持 作持

一 此等今由之 四書之 作持 作持

一 此等今由之 四書之 作持 作持

一 此等今由之 四書之 作持 作持

一 此等今由之 四書之 作持 作持

一 此等今由之 四書之 作持 作持

一 此等今由之 四書之 作持 作持

一 此等今由之 四書之 作持 作持

一 此等今由之 四書之 作持 作持

一 此等今由之 四書之 作持 作持

一 此等今由之 四書之 作持 作持

一 此等今由之 四書之 作持 作持

一 此等今由之 四書之 作持 作持

一 此等今由之 四書之 作持 作持

一 此等今由之 四書之 作持 作持

一 此の御書は、
一 萬曆十一年 陽曆三月

昔丁卯申下
言高橋正吉の口紙唐院の書と云流
し、まを仰せ申す

六日代浪舟
事力の御書は、
一 小倉正吉の御書は、
一 女中御書は、

一 此の御書は、
一 此の御書は、
一 此の御書は、
一 此の御書は、

七日己巳所
一 此の御書は、
一 此の御書は、

Handwritten text in cursive script, likely a continuation from the previous page. The characters are dense and difficult to decipher due to the style.

九日... 宗... 公... 持... 以... 二...
九日... 宗... 公... 持... 以... 二...
九日... 宗... 公... 持... 以... 二...

Handwritten text in cursive script, continuing the narrative or list.

十日... 活... 法... 中... 目... 出... 石... 一...
十日... 活... 法... 中... 目... 出... 石... 一...
十日... 活... 法... 中... 目... 出... 石... 一...

Vertical handwritten text on the left margin, possibly a date or reference.

Handwritten text on the right edge of the page, possibly a marginal note or continuation from the previous page.

Main body of handwritten text on the right page, written in a dense, cursive style. The text is organized into several vertical columns, with some characters appearing to be in a different script or dialect.

Handwritten text on the left side of the right page, continuing the vertical columns of writing.

Main body of handwritten text on the left page, continuing the vertical columns of writing.

Handwritten text on the left edge of the page, possibly a marginal note or continuation from the previous page.

本日... 幸... 少... 白

... 代... 幸... 少... 白

... 行... 幸... 少... 白

... 幸... 少... 白

... 幸... 少... 白

... 幸... 少... 白

... 幸... 少... 白

... 幸... 少... 白

... 幸... 少... 白

... 幸... 少... 白

... 幸... 少... 白

... 幸... 少... 白

... 幸... 少... 白

... 幸... 少... 白

... 幸... 少... 白

... 幸... 少... 白

... 幸... 少... 白

... 幸... 少... 白

... 幸... 少... 白

... 幸... 少... 白

... 幸... 少... 白

... 幸... 少... 白

... 幸... 少... 白

... 幸... 少... 白

一 大目... 甚... 一...

一 清... 同... 也... 一...

一 始... 中... 一...

一 帝... 先... 一... 一... 一... 一... 一... 一...

Vertical text in the left margin, including the number 111.

此乃... 43

一 夫目... 一 氣... 一 此... 一 男... 一 會... 一 恒...

一 士... 一 此... 一 中... 一 亦... 一 亦... 一 亦...



Vertical text next to the seal.

Handwritten text in a cursive script, likely a form of Japanese calligraphy (sōsho). The text is written on aged, yellowed paper with a large tear in the center. The characters are dark and somewhat faded due to the paper's condition.

2
4

1 1871m 1872m 1873m 1874m 1875m 1876m 1877m 1878m 1879m 1880m 1881m 1882m 1883m 1884m 1885m 1886m 1887m 1888m 1889m 1890m 1891m 1892m 1893m 1894m 1895m 1896m 1897m 1898m 1899m 1900m

1 1871m 1872m 1873m 1874m 1875m 1876m 1877m 1878m 1879m 1880m 1881m 1882m 1883m 1884m 1885m 1886m 1887m 1888m 1889m 1890m 1891m 1892m 1893m 1894m 1895m 1896m 1897m 1898m 1899m 1900m

1 1871m 1872m 1873m 1874m 1875m 1876m 1877m 1878m 1879m 1880m 1881m 1882m 1883m 1884m 1885m 1886m 1887m 1888m 1889m 1890m 1891m 1892m 1893m 1894m 1895m 1896m 1897m 1898m 1899m 1900m



1. 1870年 10月 1日
1. 1870年 10月 1日
1. 1870年 10月 1日
1. 1870年 10月 1日
1. 1870年 10月 1日

1. 1870年 10月 1日
1. 1870年 10月 1日
1. 1870年 10月 1日
1. 1870年 10月 1日
1. 1870年 10月 1日

1. 1870年 10月 1日
1. 1870年 10月 1日
1. 1870年 10月 1日
1. 1870年 10月 1日
1. 1870年 10月 1日

1. 1870年 10月 1日

Handwritten text at the top of the right page, possibly a title or header.

1. Handwritten entry on the right page, starting with a vertical line.

Main body of handwritten text on the right page, consisting of several lines of cursive script.

1. Handwritten entry on the left page, starting with a vertical line.

Main body of handwritten text on the left page, continuing the cursive script.

1. Handwritten entry on the left page, starting with a vertical line.

Handwritten text at the bottom of the left page, possibly a signature or date.

Handwritten text in a cursive script, likely a mix of Latin and Chinese characters. The text is written on aged, yellowed paper. The characters are dense and difficult to decipher due to the cursive style and some fading.

Handwritten text in a cursive script, likely a mix of Latin and Chinese characters. The text is written on aged, yellowed paper. The characters are dense and difficult to decipher due to the cursive style and some fading.

Handwritten text in a cursive script, likely a mix of Latin and Chinese characters. The text is written on aged, yellowed paper. The characters are dense and difficult to decipher due to the cursive style and some fading.

Handwritten text in a cursive script, likely a mix of Latin and Chinese characters. The text is written on aged, yellowed paper. The characters are dense and difficult to decipher due to the cursive style and some fading.

Handwritten text in a cursive script, likely a mix of Latin and Chinese characters. The text is written on aged, yellowed paper. The characters are dense and difficult to decipher due to the cursive style and some fading.

Handwritten text in a cursive script, likely a list or account. The text is written on aged, yellowed paper and includes several lines of characters that appear to be a mix of Latin and possibly Chinese or Japanese characters.

Handwritten text in a cursive script, continuing from the previous page. The characters are dense and difficult to decipher due to the cursive style and some fading.

Handwritten text in a cursive script, continuing from the previous page. The text is written on aged, yellowed paper and includes several lines of characters that appear to be a mix of Latin and possibly Chinese or Japanese characters.

Handwritten text in a cursive script, likely a signature or a specific note at the end of the document. The characters are large and stylized.

Handwritten text in a cursive script, likely a personal letter or a note, starting with a large initial letter.

Handwritten text in a cursive script, continuing the message from the previous page. The ink is dark and the paper shows signs of age.

子

一

也

子

一

也

子

Handwritten text in a cursive script, continuing the message from the previous page. The ink is dark and the paper shows signs of age.

Handwritten text in cursive script, possibly a signature or name, located on the right side of the page.

Handwritten text in cursive script, possibly a signature or name, located on the right side of the page.

Handwritten text in cursive script, possibly a signature or name, located on the right side of the page.

Handwritten text in cursive script, possibly a signature or name, located on the right side of the page.

Handwritten text in cursive script, possibly a signature or name, located on the right side of the page.

Handwritten text in cursive script, possibly a signature or name, located on the right side of the page.

Handwritten text in cursive script, possibly a signature or name, located on the right side of the page.

Handwritten text in cursive script, possibly a signature or name, located on the right side of the page.

Handwritten text in cursive script, possibly a signature or name, located on the right side of the page.

Handwritten text in cursive script, possibly a signature or name, located on the right side of the page.

Handwritten text in cursive script, possibly a signature or name, located on the right side of the page.

Handwritten text in a cursive script, possibly a signature or a name, located at the top of the page.

1. 漢新書...
Handwritten text in a cursive script, likely a list or a series of notes.

Handwritten text in a cursive script, continuing the list or notes from the previous page.

Handwritten text in a cursive script, continuing the list or notes from the previous page.

Handwritten Japanese text in cursive style (sōsho) on aged, damaged paper. The text is arranged in vertical columns, reading from right to left. The paper shows significant wear, including tears and discoloration, particularly along the left edge and between the columns. The ink is dark and the characters are fluid and interconnected.

ていふ名

ちののり

一 物事... ありては...

一 物事... ありては...

一 物事... ありては...

一 物事... ありては...

一 物事... ありては...

一 物事... ありては...

一 物事... ありては...

一 物事... ありては...

一 物事... ありては...

一 物事... ありては...

一 物事... ありては...

一 物事... ありては...

一 物事... ありては...

一 物事... ありては...

一 物事... ありては...

一 物事... ありては...

一 物事... ありては...

一 物事... ありては...

一 物事... ありては...

一 物事... ありては...

一 物事... ありては...

支子物有信者

1 支子物有信者 (支子物有信者)

1 支子物有信者 (支子物有信者)

1 支子物有信者 (支子物有信者)

1 支子物有信者 (支子物有信者)

1 支子物有信者 (支子物有信者)

1 支子物有信者 (支子物有信者)

1 支子物有信者 (支子物有信者)

1 支子物有信者 (支子物有信者)

1 支子物有信者 (支子物有信者)

1 支子物有信者 (支子物有信者)

1 支子物有信者 (支子物有信者)

1 支子物有信者 (支子物有信者)

1 支子物有信者 (支子物有信者)

1 支子物有信者 (支子物有信者)

1 支子物有信者 (支子物有信者)

Handwritten text in a cursive script, likely a list or index.

Handwritten text in a cursive script, continuing the list or index.

Handwritten text in a cursive script, continuing the list or index.

Handwritten text in a cursive script, continuing the list or index.

Handwritten text in a cursive script, continuing the list or index.

Handwritten text in a cursive script, continuing the list or index.

Handwritten text in a cursive script, continuing the list or index.



1. 由肉了...
 2. 肉了...
 3. 肉了...
 4. 肉了...
 5. 肉了...
 6. 肉了...
 7. 肉了...
 8. 肉了...
 9. 肉了...
 10. 肉了...
 11. 肉了...
 12. 肉了...
 13. 肉了...
 14. 肉了...
 15. 肉了...
 16. 肉了...
 17. 肉了...
 18. 肉了...
 19. 肉了...
 20. 肉了...
 21. 肉了...
 22. 肉了...
 23. 肉了...
 24. 肉了...
 25. 肉了...
 26. 肉了...
 27. 肉了...
 28. 肉了...
 29. 肉了...
 30. 肉了...
 31. 肉了...
 32. 肉了...
 33. 肉了...
 34. 肉了...
 35. 肉了...
 36. 肉了...
 37. 肉了...
 38. 肉了...
 39. 肉了...
 40. 肉了...
 41. 肉了...
 42. 肉了...
 43. 肉了...
 44. 肉了...
 45. 肉了...
 46. 肉了...
 47. 肉了...
 48. 肉了...
 49. 肉了...
 50. 肉了...
 51. 肉了...
 52. 肉了...
 53. 肉了...
 54. 肉了...
 55. 肉了...
 56. 肉了...
 57. 肉了...
 58. 肉了...
 59. 肉了...
 60. 肉了...
 61. 肉了...
 62. 肉了...
 63. 肉了...
 64. 肉了...
 65. 肉了...
 66. 肉了...
 67. 肉了...
 68. 肉了...
 69. 肉了...
 70. 肉了...
 71. 肉了...
 72. 肉了...
 73. 肉了...
 74. 肉了...
 75. 肉了...
 76. 肉了...
 77. 肉了...
 78. 肉了...
 79. 肉了...
 80. 肉了...
 81. 肉了...
 82. 肉了...
 83. 肉了...
 84. 肉了...
 85. 肉了...
 86. 肉了...
 87. 肉了...
 88. 肉了...
 89. 肉了...
 90. 肉了...
 91. 肉了...
 92. 肉了...
 93. 肉了...
 94. 肉了...
 95. 肉了...
 96. 肉了...
 97. 肉了...
 98. 肉了...
 99. 肉了...
 100. 肉了...

Handwritten text in a cursive script, likely a signature or name, located at the top of the page.

Main body of handwritten text in a cursive script, consisting of several lines of dense writing.

ARABIAN

Second main body of handwritten text in a cursive script, continuing the notes or list from the previous page.

1 二 井 太 田 宗 武 小 通 乃 乃 宗 武 宗 武

宗 武 宗 武 宗 武 宗 武 宗 武 宗 武

1 宗 武 宗 武 宗 武 宗 武 宗 武 宗 武

宗 武 宗 武 宗 武 宗 武 宗 武 宗 武

宗 武 宗 武 宗 武 宗 武 宗 武 宗 武

宗 武 宗 武 宗 武 宗 武 宗 武 宗 武

宗 武 宗 武 宗 武 宗 武 宗 武 宗 武

1 宗 武 宗 武 宗 武 宗 武 宗 武 宗 武

宗 武 宗 武 宗 武 宗 武 宗 武 宗 武

宗 武 宗 武 宗 武 宗 武 宗 武 宗 武

宗 武 宗 武 宗 武 宗 武 宗 武 宗 武

宗 武 宗 武 宗 武 宗 武 宗 武 宗 武

宗 武 宗 武 宗 武 宗 武 宗 武 宗 武

宗 武 宗 武 宗 武 宗 武 宗 武 宗 武

宗 武 宗 武 宗 武 宗 武 宗 武 宗 武

宗 武 宗 武 宗 武 宗 武 宗 武 宗 武

宗 武 宗 武 宗 武 宗 武 宗 武 宗 武

宗 武 宗 武 宗 武 宗 武 宗 武 宗 武

宗 武 宗 武 宗 武 宗 武 宗 武 宗 武

宗 武 宗 武 宗 武 宗 武 宗 武 宗 武

Handwritten text in a cursive script, likely a signature or name, possibly including the word "Schulze".

Handwritten text in a cursive script, possibly a name or title, including the word "Bismarck".

Handwritten text in a cursive script, possibly a name or title, including the word "Bismarck".

Handwritten text in a cursive script, possibly a name or title, including the word "Bismarck".

Handwritten text in a cursive script, possibly a name or title, including the word "Bismarck".

Handwritten text in a cursive script, possibly a name or title, including the word "Bismarck".

Handwritten Japanese text in cursive style (sōsho), covering the entire page. The text is dense and difficult to decipher due to the cursive nature and some ink bleed-through from the reverse side. The page shows signs of age, including yellowing and some staining.

諸君... 敬啟者... 貴會... 鑒於... 查本會... 為... 茲將... 呈請... 核辦... 此致... 敬啟

一、凡我同人...

一、凡我同人...

一、凡我同人...

一、凡我同人...

一、凡我同人...

一、凡我同人...

一、凡我同人...

一、凡我同人...

一、凡我同人...

一、凡我同人...

一、凡我同人...

inimicus

天竺國

inimicus

inimicus

inimicus

inimicus

inimicus

inimicus

inimicus

inimicus

inimicus

inimicus

inimicus

inimicus

inimicus

inimicus

inimicus

inimicus

inimicus

inimicus

inimicus

inimicus

行 其 境 之 不 鮮 也

Handwritten text in cursive script, likely a letter or document, written on aged paper with significant damage and staining.

行 其 境 之 不 鮮 也

Handwritten text in cursive script, continuing the document's content.

行 其 境 之 不 鮮 也

Handwritten text in cursive script, concluding the document's content.

Handwritten Japanese text in cursive style (sōsho) on aged, damaged paper. The text is arranged in vertical columns, reading from right to left. The paper shows significant wear, including large white holes and tears, particularly in the center and left side. The ink is dark and the characters are fluid and connected. The text appears to be a historical document or a personal letter, possibly related to the Meiji Restoration or the early modern period, given the style and the nature of the paper.

寶物一冊

古物

新嘉坡新嘉坡新嘉坡
長安街五號
上

1 寶物一冊

新嘉坡新嘉坡新嘉坡
長安街五號
上

新嘉坡新嘉坡新嘉坡
長安街五號
上

新嘉坡新嘉坡新嘉坡
長安街五號
上

Handwritten Japanese text in cursive style (sōsho), likely a letter or document. The text is densely packed and runs vertically across the page. The paper shows signs of age, including yellowing and some damage.

Handwritten text in a cursive script, likely a historical document or manuscript. The text is written on aged, yellowed paper and spans across the top and middle sections of the page. It appears to be a list or a series of entries, possibly related to a collection or inventory, given the presence of numbers and what looks like names or titles. The script is dense and somewhat difficult to decipher due to its cursive nature and the fading of the ink.

Small handwritten mark or signature at the bottom of the page.

Handwritten text in a cursive script, possibly representing a name or title. The characters are highly stylized and difficult to decipher. It appears to be written on a separate piece of paper or a specific section of the page.

Handwritten text in a cursive script, continuing the style of the previous section. The characters are dense and overlapping, typical of a personal or official note.

Handwritten text in a cursive script, showing further development of the writing. The lines are somewhat irregular, suggesting a quick or informal composition.

Handwritten text in a cursive script, appearing as a distinct block of writing. The characters are well-defined but still highly stylized.

Handwritten text in a cursive script, forming the final section of the page. The writing is consistent with the rest of the document, showing a high level of fluency in the script.

Handwritten text in a cursive script, likely a continuation from the previous page. The ink is dark and the paper shows signs of age and wear.

Handwritten text in a cursive script, continuing the narrative or list. The characters are fluid and connected.

Handwritten text in a cursive script, showing a continuation of the text. The paper is heavily stained and discolored.

Handwritten text in a cursive script, with some characters appearing larger and more prominent than others.

Handwritten text in a cursive script, continuing the flow of the document. The ink is somewhat faded in places.

Handwritten text in a cursive script, showing a clear progression of the text. The paper's texture is visible.

Handwritten text in a cursive script, with some characters appearing to be part of a specific section or heading.

Handwritten text in a cursive script, continuing the text. The paper is heavily stained and discolored.

Handwritten text in a cursive script, showing a continuation of the text. The ink is dark and the paper shows signs of age and wear.

Handwritten text in a cursive script, continuing the narrative or list. The characters are fluid and connected.

Handwritten text in a cursive script, showing a continuation of the text. The paper is heavily stained and discolored.

Handwritten text in a cursive script, with some characters appearing larger and more prominent than others.

Handwritten text in a cursive script, likely a historical document or letter. The text is written vertically on the right page of an open manuscript. The characters are dense and difficult to decipher due to the cursive style and the age of the paper.

Handwritten text in a cursive script, likely a historical document or letter. The text is written vertically on the left page of an open manuscript. The characters are dense and difficult to decipher due to the cursive style and the age of the paper.

Handwritten text in a cursive script, likely a historical document or letter. The text is written vertically on the far left page of an open manuscript. The paper is heavily damaged with significant tearing and discoloration, making the text difficult to read.

Handwritten Japanese text in cursive style (sōsho), likely a letter or document. The text is written vertically on aged paper and is highly stylized and difficult to decipher. It appears to be a personal or official communication from the Edo period.

高ののりん 名一待官のりん
らるのりん
之を待官のりん

一 名一待官のりん
一 名一待官のりん

一 名一待官のりん
一 名一待官のりん

一 名一待官のりん
一 名一待官のりん

一 名一待官のりん
一 名一待官のりん

一 名一待官のりん
一 名一待官のりん

一 名一待官のりん
一 名一待官のりん

一 名一待官のりん
一 名一待官のりん

一 名一待官のりん
一 名一待官のりん

一 名一待官のりん
一 名一待官のりん

一 名一待官のりん
一 名一待官のりん

Handwritten Japanese text in cursive style (sōsho), written on aged, yellowed paper. The text is arranged in vertical columns, reading from right to left. The paper shows signs of wear, including creases and some loss of material, particularly in the lower half of the pages. The characters are fluid and connected, typical of the cursive style used in personal letters or informal documents of the Edo or Meiji periods.

Handwritten Japanese text in cursive style (sōsho), likely a letter or document, written on aged, stained paper. The text is arranged in vertical columns, reading from right to left. The ink is dark, and the paper shows signs of wear, including discoloration and some damage.

清者反

因西

福

可

下

支



三味線江、民田舎山崎、
今、江戸、山崎、山崎、
山崎、山崎、山崎、
山崎、山崎、山崎、
山崎、山崎、山崎、
山崎、山崎、山崎、

山崎

山崎

45

52

45

止

紙
数
四
十
二
枚

