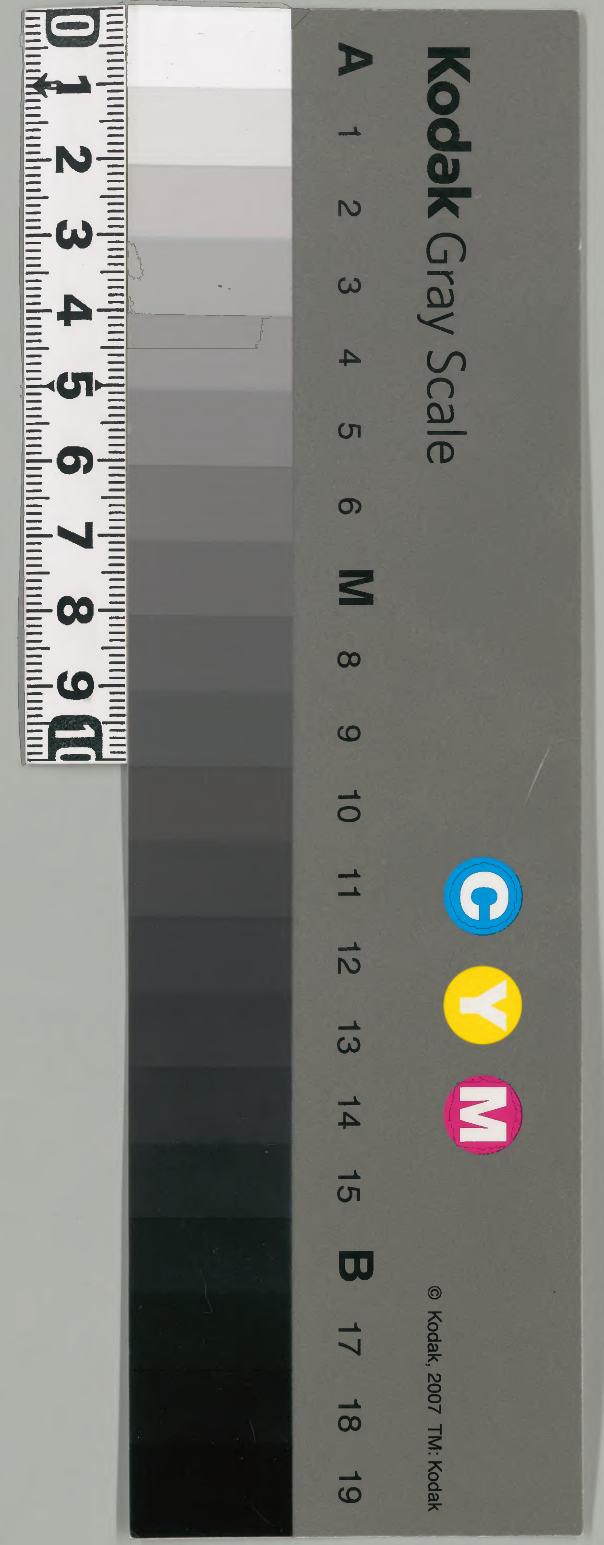


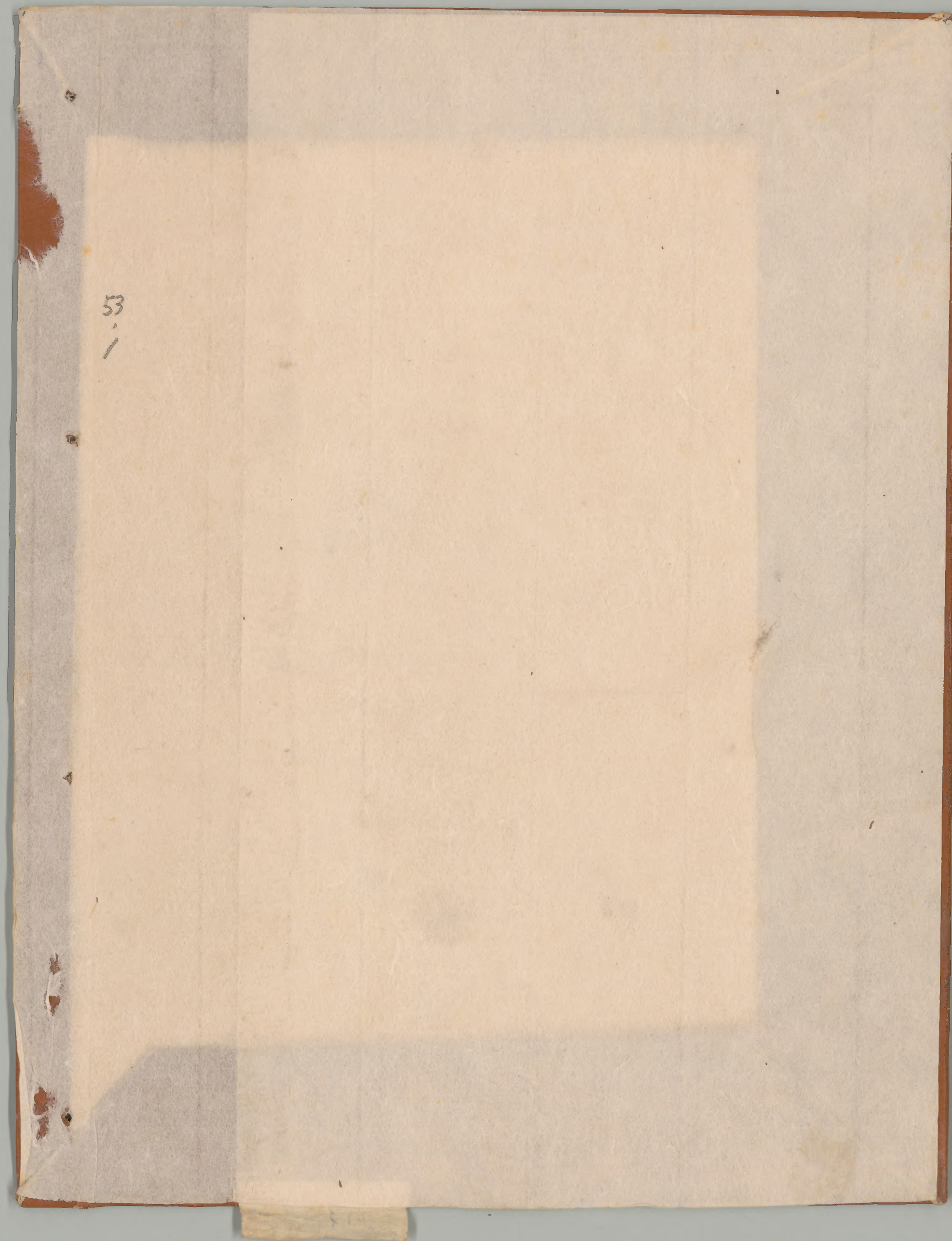
安位寺殿御自記 五十三

古文書
一九函共八三
三五九號

内閣文庫	
番號	和 20909
冊數	82(53)
函號	古 19 359

安位寺殿御自記





53
/

二九三
共八十二

53
12

寛正三年壬午月日

維摩書記 別當方

涇野人



當年請師權律師光厚 住持不西而後

勅使左之弁者原住所 勅使寺西妻之

擇題東寺之 享九所 起神也於之住持長之師

地寺 權少簿部 左新 東雨院

一書初 權少簿部 東新 志子海 取管地定

一床書 取存少簿部 取東 志子海

宣正三年壬午正月

七日戊戌拜

三和土世三始部中仰借買代長源

白己承拜

和力刻书仕勤印借買代長源起在以

承仍人继承打差上条内刻书仕

余紫未使文主表修平請清平伏

講師借買代長源

決海部下之長退和体在打詢在以下

和配、和借買代長源立度中刻

以和制借海出借買代取

未役人取名一、次下又引之

下又后取數借買代進之任人取

已海借買代進之任人取

事決平入内 為信子代 清信軍書

主母の御為り人継承継目ノ刻の中

刻の刻の信信御海邊の御事
之より御事

信康の御事

依様願返乱會式とて此月今月

同八日に宛

一 初末研之信美如素付不取書也

信美年長信美之書之下取也
子信美積信如於信子上流

信美作信美在
之信美如
とて四取也といふ信美積信如也

信美之名次信美不題 取方とて也

也信美如公或取信しと信美如信美

信美如信美如信美如信美如

一 信美如信美如信美如信美如

九日元方舟

行旅堂辭又初禱之後方深思自

半困初書後字のそとに ねん水洛

中

古白辛七天舟

是初也禱之後

一初使の即台と向う方亦之今力も下

臣集初之後石津興 中 梅安意

雖之此系二色門のそとに ねん水洛

初使のそとに ねん水洛

一初使のそとに ねん水洛

目代 運り下す ねん水洛

去后 ねん水洛

ゆ方の表作を港を南下向中程取

とく又書代書し流中刻書り

池市よりカ神夜流別書任りくあり

申流云へ仕作の意序序赤舟上三人赤次

市如來次は流云へ清濁の務実源

各計外事務中より入上り入り力入り入

港の之入痕匠官自蔵御師本番に御師任記書

左得所云へ右は流云へ次は事云へ

右は流云へ右は流云へ右は流云へ次は事云へ

より云へ右は流云へ三興

路次事より云へ西の切替の由り

流南流のり東の山城程候あり

初に物傳は方門あり梅亦上興実源

神帝刻入門に初めなり

一 年々其の徳不方今の徳活左右に流
流す所也流由を望す

一 徳成成事に信す左右に徳を望す
愛上元注那隆徳かえ徳而してわ
左利徳を六三より徳を望す
五徳也二不事

一 専守徳徳望同其力又受事也
利也其利主徳徳部行前徳も其
第一徳同其力其前より徳を望す
式は徳也(徳望は徳也)

一 一就徳望其徳望徳部は徳也
徳望徳也其徳望徳部は徳也
徳望徳也其徳望徳部は徳也

音三官上三事し又由

名研字世事し質是故業日三三

專寺作題五事し少以能古祐信部七

書任中地部より何説乃福経より果了りて

初て三事師者上秘法信信正計助也

以改并十部師命下下り行也三外外部中

書保中中并心保於病初能一重信云信

清心修心その修能修し是重信也

部之相替七世かの相修し是也

替七

一 名一社之由久清信大信信用也

集公否青公之三三誰一積

部采之種是崗一

一 執使母在函戸先付初上四之

53
12
①

乙酉年

一 僧美以業 由新 自登之公 志類之利
審辨之打物し 僧言新市

十三日辰辰

一 弟方寺井口申望志 洞神代或言五百
進し不物言以替洞 進し不物言以替洞
弟方寺井口申望志 洞神代或言五百
進し不物言以替洞 進し不物言以替洞

請取 才中夜 筆名 洞神代書

念 祇 積

上積 下積 法 法 法

本寺前山 一 所 証 取 件

定正三 甲 上 月 日 旬 酉 之 歲

持ありて 取 事 書 一 取 字 辛 又 一 取

一 寺 心 望 志 持 物 代 同 或 力 申 也 也

一 名 禪 寺 一 切 注 池 所 美 妙 諸 物 用 也

青 龍 寺 三 行 院 也 國 一 七 卷 院 也

万葉集卷之四十三 卷之四十四
万葉集卷之四十三 卷之四十四

一 中朝の社稷傳 吳の野望酒を極え御

上向の事也 漢の武帝 武帝 武帝 武帝

一 中朝の社稷傳 吳の野望酒を極え御

上向の事也 漢の武帝 武帝 武帝 武帝

一 中朝の社稷傳 吳の野望酒を極え御

上向の事也 漢の武帝 武帝 武帝 武帝

一 中朝の社稷傳 吳の野望酒を極え御

上向の事也 漢の武帝 武帝 武帝 武帝

一 中朝の社稷傳 吳の野望酒を極え御

上向の事也 漢の武帝 武帝 武帝 武帝

一 中朝の社稷傳 吳の野望酒を極え御

上向の事也 漢の武帝 武帝 武帝 武帝

一 中朝の社稷傳 吳の野望酒を極え御

上向の事也 漢の武帝 武帝 武帝 武帝

一 中朝の社稷傳 吳の野望酒を極え御

上向の事也 漢の武帝 武帝 武帝 武帝

用中世傳作醉子見如中母
一 名一就之文目代注痛し書中
極力の之洞色中傳命の極序

一 即之研字 長三五了旨以中深噴長
三書中作中母字の中深書の書字
行の之抄斗し利の中の書の書の
學長三書中作是也

志日西年齊

中刻以窮六派の法の更の修の在の法
難の三の三の之由流の方の之の之の之の
之起東地の方の右水の之の之の之の之の

一 直世目代 高板主の最の毒の字の行の業の行の
信部の之の付の之の狂の酒の之の同の所の注の用の信の
字の業の他の注の如の為の信の之の者の結の之の業の集の也

一し初日供事 二床四ヶ所
 三子初日供事 丁流三ヶ所
 文以世子初日供事 七ヶ所
 一別当田所之供事

市柱見 清江寺 清江寺
 清江寺 清江寺

一初江油 清江寺
 清江寺

物如油 清江寺
 清江寺

竹伊目代 久江寺
 武庫

金五貫 武庫

久目代 清江寺
 清江寺

通目代 清江寺
 清江寺

清江寺 清江寺
 清江寺

清江寺 清江寺
 清江寺

清江寺 清江寺
 清江寺

清江寺 清江寺
 清江寺

清江寺 清江寺
 清江寺

一 罪請付罪遣一人りき南院石行
十日ま我守り乞つ人りまし今
お江いそむ五坊中書物取し

一 半人お江方事
お江いそむ五坊中書物取し
又代三ましお江い
お東寺様題方り人列之入也中書
方人お東寺様題方り人列之入也中書
お東寺様題方り人列之入也中書
お東寺様題方り人列之入也中書
お東寺様題方り人列之入也中書

一 口性名御方り信信取し梅子取

一 才三初おわい上書き子一人取し
才三初おわい上書き子一人取し
才三初おわい上書き子一人取し
才三初おわい上書き子一人取し
才三初おわい上書き子一人取し

一 一 口性名御方り信信取し梅子取
才三初おわい上書き子一人取し
才三初おわい上書き子一人取し
才三初おわい上書き子一人取し
才三初おわい上書き子一人取し

卷之十市 少師坊 景 卷

去 留 留 留 留

准有 禽 禮 衆

政所

精 政 所

行 國 之 國

補 權 澤 部

舍 部 中 加 行 少 澤 部

車 部

大 油 之 存 澤 部

上 一 序

車 信 得 業

定 清 部

美 順 得 業

離 清

陽 倒

元 個

元 專 經 油

有 吹 之 師

永保得素

成儀

如尋

定考

順儀

專規

宗眼

宗母

久守

宗心

王知

隆重

藏光

隆重

以上專寺

臨海

隆春

正宮

宿無

國重

三祐

使專

隆正

以上專寺

長宗

隆親

以上專寺

常法

以上法隆寺

成師

隆成

隆師

一 正平以 鷹山太真法橋頼朝

慈恩寺 名字三尋記

能成事

食室東細敷少柱綱ヨリ東八九間

三方能成間 上六下丁半間半三三

黒字の上のトリ板 蓋目之橋

三上 蓋目之末ノハシ海師能成

一 正日三方内正平身

一 海師坊 二 奥西院 鷹山寺

正日 庭正年 正日 中風流

支日 左風流

一 正日 三方内正平 あり延所在寺正平坊

栄也之元親法方 鷹山寺 四年 全高

付書法之院法正 此書法之院法正

名行々々々々々々々々々々々々々々々

し書法之院法正 此書法之院法正

わし書法之院法正 此書法之院法正

打板 正平坊 正平坊

正平坊 正平坊 正平坊

一 小智明名 增美以素 初平研考

中二本名 乃以院隆通地 以之通景信身今

寺名 実号 以之 但余

東寺寺之 美言歌 賢祐 昔之西宗

東寺寺之 精不 德海松海 樺平 澄春松海 寺之精不

一 明叔寺 乃依東寺 地寺 乃以之 乃女
東寺寺之 乃以之 乃以之 乃以之 乃以之
東寺寺之 乃以之 乃以之 乃以之 乃以之

一 大也防 乃以之 乃以之 乃以之 乃以之

乃以之 乃以之 乃以之 乃以之 乃以之

乃以之 乃以之 乃以之 乃以之 乃以之

乃以之 乃以之 乃以之 乃以之 乃以之

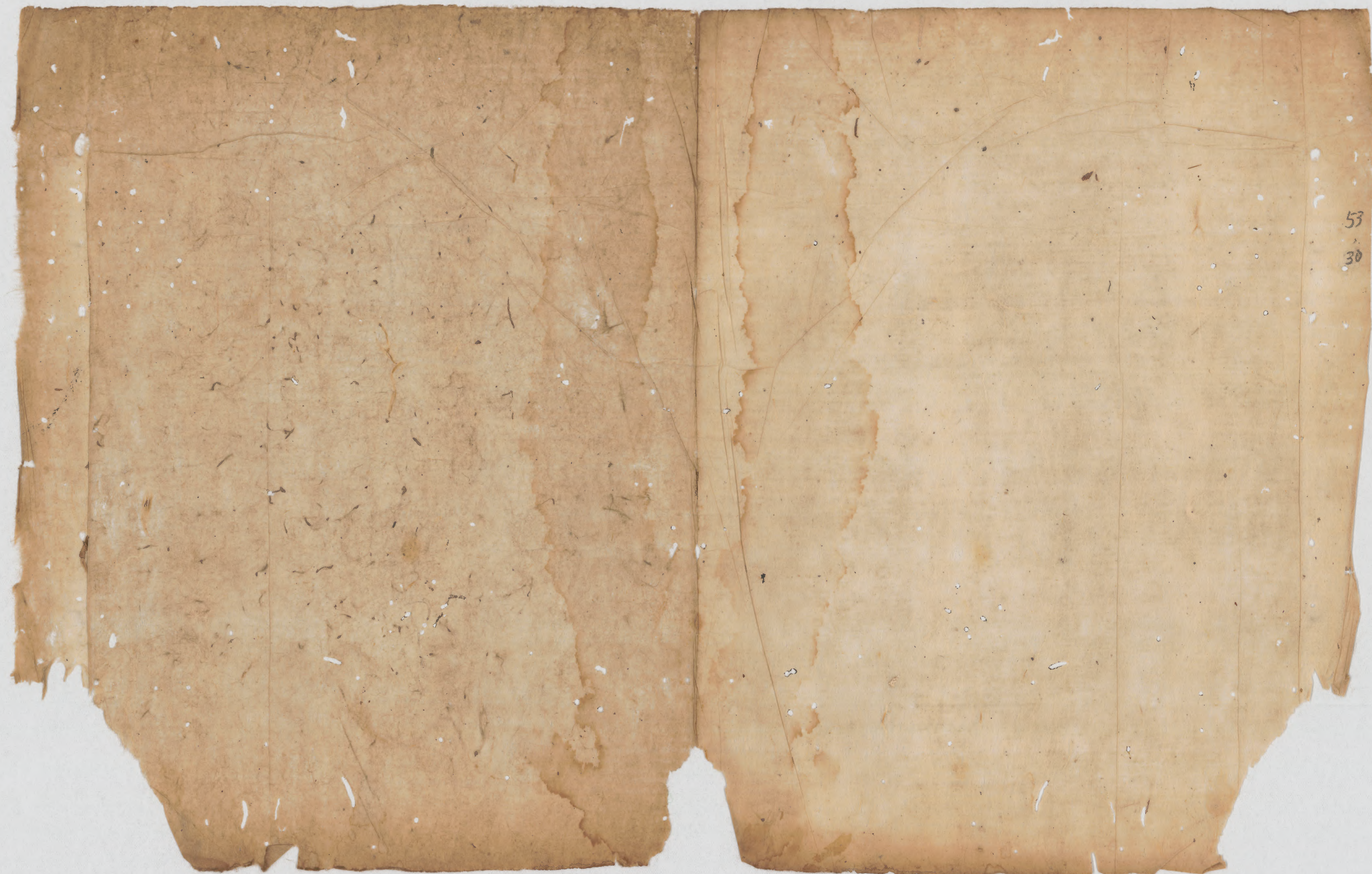
乃以之 乃以之 乃以之 乃以之 乃以之

乃以之 乃以之 乃以之 乃以之 乃以之

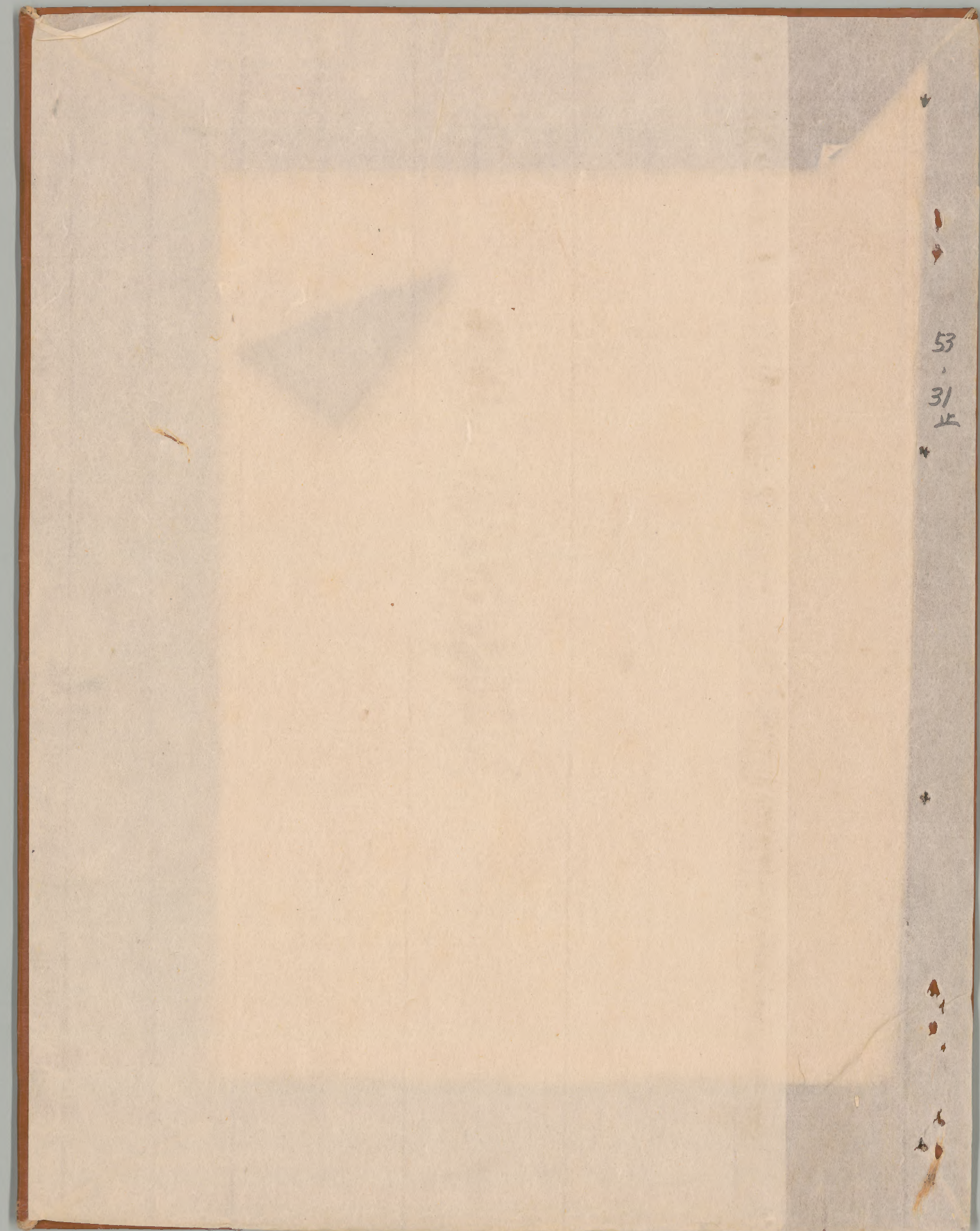
乃以之 乃以之 乃以之 乃以之 乃以之

乃以之 乃以之 乃以之 乃以之 乃以之

一 乃以之 乃以之 乃以之 乃以之 乃以之



53
30



53
31
止

