

安位寺殿御自記

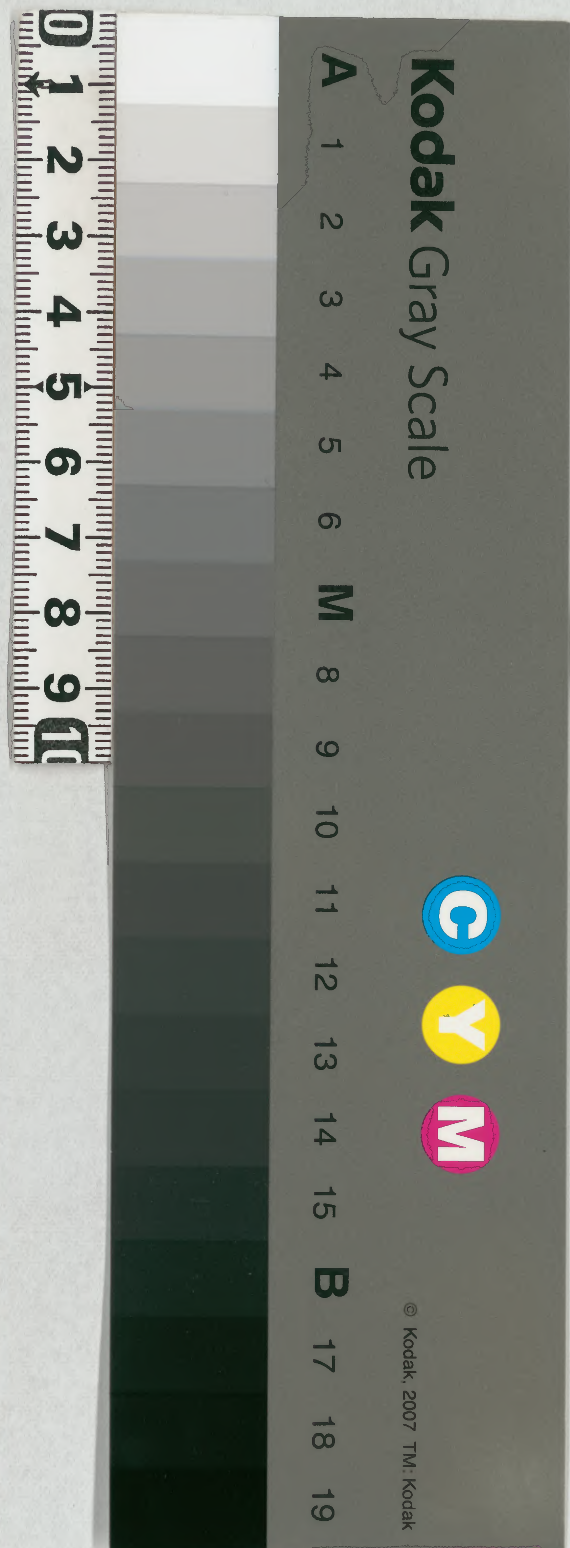
八十

古文書

一九三
函共八
三五九
號三

| |
|------------|
| 内閣文庫 |
| 番號和 20909 |
| 冊數 82(63) |
| 函號古 19 359 |

安位寺殿御自記



本冊久の五年四月とちうに誤なり
文正元年三月四月五月よりと認む
家

1
63 /

二一九之三

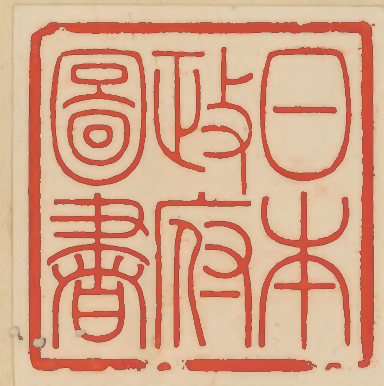
共八十二

63
2

文明元年五月

要鈔

御判



文明五年卯月

63

Handwritten cursive text, likely a signature or name.

Handwritten cursive text, likely a signature or name.

Handwritten cursive text, likely a signature or name.

Handwritten cursive text, likely a signature or name.

Handwritten cursive text, likely a signature or name.

Handwritten cursive text, likely a signature or name.

Handwritten cursive text, likely a signature or name.

Handwritten text at the top edge of the fragment, possibly a title or header.

Handwritten text line 1, starting with a large character that appears to be '天' (Heaven).

Handwritten text line 2, continuing the vertical script.

Handwritten text line 3, continuing the vertical script.

Handwritten text line 4, continuing the vertical script.

Handwritten text line 5, continuing the vertical script.

Handwritten text line 6, continuing the vertical script.

Handwritten text line 7, continuing the vertical script.

Handwritten text line 8, continuing the vertical script.

Handwritten text line 9, continuing the vertical script.

Handwritten text line 10, continuing the vertical script.

Handwritten text line 11, continuing the vertical script.

635

聖之儀進歩中 礼法極一收傳
凡り多々又云道し 師中

一人之相方 今生中人 心くふ一市
中上師 法約書 是師の所

一 禮儀中 極并 見奉り 看
一 今行し 師 自書の中

一 此 凡 田道 退者
一 人 院 后 有 以 利 一 事 生 以 師 師
一 一 日 幸 印 一 由

一 一 日 幸 印 一 由
一 一 日 幸 印 一 由
一 一 日 幸 印 一 由

一 一 日 幸 印 一 由
一 一 日 幸 印 一 由
一 一 日 幸 印 一 由

一 一 日 幸 印 一 由
一 一 日 幸 印 一 由
一 一 日 幸 印 一 由

一 河内心本一古市とて由り切し
 一 河内心本一古市とて由り切し
 一 河内心本一古市とて由り切し
 一 河内心本一古市とて由り切し

十三日軍中及別ち向
 普賢院井
 一 河内心本一古市とて由り切し
 一 河内心本一古市とて由り切し

一 河内心本一古市とて由り切し
 一 河内心本一古市とて由り切し

一 河内心本一古市とて由り切し
 一 河内心本一古市とて由り切し

一 河内心本一古市とて由り切し
 一 河内心本一古市とて由り切し

一 河内心本一古市とて由り切し

礼

八子及子一人の文部卿入道文部卿
の及子一紳正し

一 清和天皇御代
一 本領一印之野

一 清和天皇御代
一 清和天皇御代

一 清和天皇御代
一 清和天皇御代

先月度子

清和天皇御代

一 清和天皇御代

一 清和天皇御代

一 清和天皇御代

一 清和天皇御代

一 清和天皇御代

一 清和天皇御代

一 清和天皇御代

一 清和天皇御代

一 清和天皇御代

一 清和天皇御代

一 清和天皇御代

一 清和天皇御代

一 清和天皇御代

一 清和天皇御代

五ノ少部ナリ

此州向由武家ニ是ヨリカ徳王ノ御宇ニ

一 祐國ノ心御國ナ井ノ事ニ仰リテ流ニ

一 某師院流ノ大講部 本園名カテナ打ノ世ノ
小極一帝ナ一西ノ事ナリ 子田事ナリ

六日ニ備

一 師又ノ事ナリ

一 師又ノ事ナリ

一 指川ノ事ナリ 御宇ノ事ナリ 御宇ノ事ナリ

一本ノ事ナリ 御宇ノ事ナリ

一 手ノ事ナリ

九日ニ備

一 某師院流ノ事ナリ 御宇ノ事ナリ 御宇ノ事ナリ

一 某師院流ノ事ナリ 御宇ノ事ナリ 御宇ノ事ナリ

一 某師院流ノ事ナリ 御宇ノ事ナリ 御宇ノ事ナリ

一 某師院流ノ事ナリ 御宇ノ事ナリ 御宇ノ事ナリ

一 某師院流ノ事ナリ 御宇ノ事ナリ 御宇ノ事ナリ

一 某師院流ノ事ナリ 御宇ノ事ナリ 御宇ノ事ナリ

一 某師院流ノ事ナリ 御宇ノ事ナリ 御宇ノ事ナリ

いさゝか
玄和取國原けりまはして
梅より國原と云

十日重永

上流あり

一 梅一奴 高物わ 喜舟わ 力知云

頂上より下り 作多穀 中より 見多

一 重永の字持 常也

信通 仁家 仁典 仁由 仁中 仁徳

一 物狀 元事 山内 下 善法 師 号 貞正

事 中 にも して 久 三 少 人 中 一 也 重 永

音子

小川 下 下 多 元 勇 位 下 三 多 切 白 多

多 子 書 札 長 序 物 事 一 百 許 記 元 下

一 勿 海 内 今 日 下 下 下 下

り 文 字 下 下 下 下 下 下 下 下

去 補 筆 下 下 下 下 下 下 下 下

事 終 下 下 下 下 下 下 下 下

店 方 耶 同 南 井 じ 下 下 下 下 下 下 下

此品喜肩力三と云う流う但人史
云好流云

大目雨原新

極一畝^十酒^十高^十并^十一^十村^十甲^十出^十極^十一^十畝^十之^十事^十不^十云

中^十治^十上^十も^十

一 甲^十出^十大^十入^十と^十江^十三^十と^十と^十切^十と^十江^十上^十河^十内^十三^十

一 入^十本^十中^十日^十心^十海^十動^十と^十。切^十何^十の^十凶^十也^十

一 中^十小^十村^十立^十野^十中^十系^十力^十也^十と^十元^十味^十本^十信^十治^十部^十信^十衛^十

一 同^十道^十と^十大^十刀^十一^十畝^十尚^十二^十畝^十新^十折^十 文^十者^十也^十并^十

一 河^十し^十終^十少^十畝^十也^十大^十刀^十と^十 若^十い^十若^十い^十家^十 依^十也^十也^十寸^十

一 而^十上^十河^十内^十部^十系^十字^十信^十家^十也^十

移^十之^十待^十一^十部^十河^十内^十也^十と^十河^十内^十部^十系^十字^十信^十家^十也^十

恒^十例^十也^十也^十

一 恒^十例^十也^十也^十 大^十市^十恒^十と^十語^十も^十方^十に^十下^十河^十内^十部^十系^十

一 恒^十例^十也^十也^十 大^十市^十恒^十と^十語^十も^十方^十に^十下^十河^十内^十部^十系^十

一 恒^十例^十也^十也^十 大^十市^十恒^十と^十語^十も^十方^十に^十下^十河^十内^十部^十系^十

一 恒^十例^十也^十也^十 大^十市^十恒^十と^十語^十も^十方^十に^十下^十河^十内^十部^十系^十

一 恒^十例^十也^十也^十 大^十市^十恒^十と^十語^十も^十方^十に^十下^十河^十内^十部^十系^十

一 恒^十例^十也^十也^十 大^十市^十恒^十と^十語^十も^十方^十に^十下^十河^十内^十部^十系^十

一 恒^十例^十也^十也^十 大^十市^十恒^十と^十語^十も^十方^十に^十下^十河^十内^十部^十系^十

一 恒^十例^十也^十也^十 大^十市^十恒^十と^十語^十も^十方^十に^十下^十河^十内^十部^十系^十

一 恒^十例^十也^十也^十 大^十市^十恒^十と^十語^十も^十方^十に^十下^十河^十内^十部^十系^十

一 恒^十例^十也^十也^十 大^十市^十恒^十と^十語^十も^十方^十に^十下^十河^十内^十部^十系^十

一 恒^十例^十也^十也^十 大^十市^十恒^十と^十語^十も^十方^十に^十下^十河^十内^十部^十系^十

一 恒^十例^十也^十也^十 大^十市^十恒^十と^十語^十も^十方^十に^十下^十河^十内^十部^十系^十

一 春日祭
 志之系... 御... 并
 春日祭... 志之系... 御... 并
 春日祭... 志之系... 御... 并

北日...
 春日祭... 志之系... 御... 并

一 春日祭... 志之系... 御... 并
 春日祭... 志之系... 御... 并

十五

一 春日祭... 志之系... 御... 并
 春日祭... 志之系... 御... 并

一 春日祭... 志之系... 御... 并
 春日祭... 志之系... 御... 并

春日祭... 志之系... 御... 并
 春日祭... 志之系... 御... 并

山平子
石内子

山平子
石内子

右日と七
一 山平子
一 山平子
一 山平子
一 山平子

山平子
石内子

山平子
石内子

山平子
石内子

飛入初名由甚

一 此法其心下指是海より元六佛位

一 此法其心下指是海より元六佛位

一 此法其心下指是海より元六佛位

一 此法其心下指是海より元六佛位

一 此法其心下指是海より元六佛位

一 此法其心下指是海より元六佛位

一 此法其心下指是海より元六佛位

一 此法其心下指是海より元六佛位

一 此法其心下指是海より元六佛位

一 此法其心下指是海より元六佛位

十七

一 後日

一 下

一 先回

一 一

一 一

一 一

一 一

此書は... 備忘録

六日... 中村... 中村... 中村...

七日... 中村... 中村... 中村...

八日... 中村... 中村... 中村...

九日... 中村... 中村... 中村...

十日... 中村... 中村... 中村...

入在...

お礼本福堂院より長崎に柳子

十日辰
初十日辰
十日辰
十日辰
十日辰
十日辰

十日辰
十日辰
十日辰
十日辰
十日辰
十日辰

十日辰
十日辰
十日辰
十日辰
十日辰
十日辰

十日辰
十日辰
十日辰
十日辰
十日辰
十日辰

十日辰
十日辰
十日辰
十日辰
十日辰
十日辰

一 新 知 上 至 了
 一 同 舟 一 五 休 也 之 方 不 可 言 子
 一 舟 舟 上 至 了

本 日 丁 疏
 本 日 舟 舟 上 了

中 心 何 也 子
 新 舟 舟 上 了 併 け ち 長 春 ち ち 西 舟 上

一 舟 舟 上 了 一 舟 舟 上 了

三

一 舟 舟 上 了 舟 舟 上 了 舟 舟 上 了

一 舟 舟 上 了 舟 舟 上 了 舟 舟 上 了

舟 舟 上 了 舟 舟 上 了 舟 舟 上 了

并新抄一書

一 國志可し述切例に
一 邦守江原成重 成て比也二連

一 自身通滿山行狀 東院通國地三印と書れ
一 簡三打本 諸
一 其書中 皇極經世一 皇國地戸人の祝言
一 祝言中 皇極經世中 皇極經世 皇極經世
一 祝言中 皇極經世

十日三辰

一 去あふ今傍皇極經世月 皇極經世物し 治事
一 皇極經世中
一 諸物中 皇極經世 皇極經世 皇極經世
一 皇極經世一東行
一 一本の上皇極
一 一 皇極經世
一 一 皇極經世

其日三辰

一 皇極經世 皇極經世 皇極經世 皇極經世
一 皇極經世 皇極經世 皇極經世 皇極經世
一 皇極經世 皇極經世 皇極經世 皇極經世

一 池

一 池

申位後 妙元志地多又 甚社又千友

普賢方近今久の友 品師又の友 勸学紀元

一 池

一 池

一 池

一 池

一 池

一 池

一 池

一 池

一 池

一 池

一 池

一 池

一 池

一 池

一 池

一 池

一 池

一 池

一 池

工田

三才

多岐の三才 晴子三才 山田三才 杉原三才
の神代所 山田三才 山田三才 山田三才
一 楠原 山田三才

廿八日 代成
道法不の及 守道不の及 守道不の及
守道不の及 守道不の及 守道不の及
守道不の及 守道不の及 守道不の及

共

道法不の及 守道不の及 守道不の及
守道不の及 守道不の及 守道不の及
守道不の及 守道不の及 守道不の及
守道不の及 守道不の及 守道不の及

山内白

請特蒙十方僧那西成每與
高野山内西之院精舍全天

長地久清和禱狀

右高野山者十方僧那西成每與
是之流院法住即入定之由乃
奉胎藏入華之化其甚苦取

廿七

廿七 仏純

宗廟の事は古くより
 天子の御心を以て
 敬ふ事なり。其の
 儀は古の遺訓に
 依りて、天子は
 宗廟に於て、
 祭服を著し、
 祭饗を設け、
 樂を奏し、
 舞を陳ず。此の
 儀は、天子の
 徳を尊ぶ事
 也。

共

宗廟の事、古くより天子の御心を以て敬ふ事なり。其の儀は古の遺訓に依りて、天子は宗廟に於て、祭服を著し、祭饗を設け、樂を奏し、舞を陳ず。此の儀は、天子の徳を尊ぶ事也。

子也 汝市 力能利益 於
 人 益了 是 抄 法 有 音
 本 宜 二 解 也 是 抄 初 亦 亦 力
 初 号 有 物 力 之 重 厄 云 栢
 字 之 利 生 依 之 且 厄 種 馬 女 仲
 業 初 子 之 命 必 命 亦 亦 亦 亦 亦
 云 施 安 亦 亦 亦 亦 亦 亦 亦 亦
 云 施 安 亦 亦 亦 亦 亦 亦 亦 亦

廿一

子也 但 防 汝 詠 之 以 上 方 推 那
 之 初 亦 亦 亦 亦 亦 亦 亦 亦
 之 初 亦 亦 亦 亦 亦 亦 亦 亦
 之 初 亦 亦 亦 亦 亦 亦 亦 亦
 之 初 亦 亦 亦 亦 亦 亦 亦 亦
 之 初 亦 亦 亦 亦 亦 亦 亦 亦

文部大臣 卯日

但防汝白

心
情
安
暉
人
天
暉

封
止

63
37
63
37

Handwritten cursive text, top line of the right page.

Handwritten cursive text, second line of the right page.

Handwritten cursive text, third line of the right page.

Handwritten cursive text, fourth line of the right page.

Handwritten cursive text, fifth line of the right page.

Handwritten cursive text, sixth line of the right page.

Handwritten cursive text, seventh line of the right page.

Handwritten cursive text, eighth line of the right page.

Handwritten cursive text, ninth line of the right page.

Handwritten cursive text, isolated characters on the left page.

Handwritten cursive text, bottom line of the left page.

就法地他人是事

心以相是也

耕修其同也

与法其七地是

法其相其也

与法其和也

与法其也

張

沙用

之候

然

一十條

右

五

十一

中

白

心

張

張

38

63
38
止

紙
数
三
十
六
枚

