

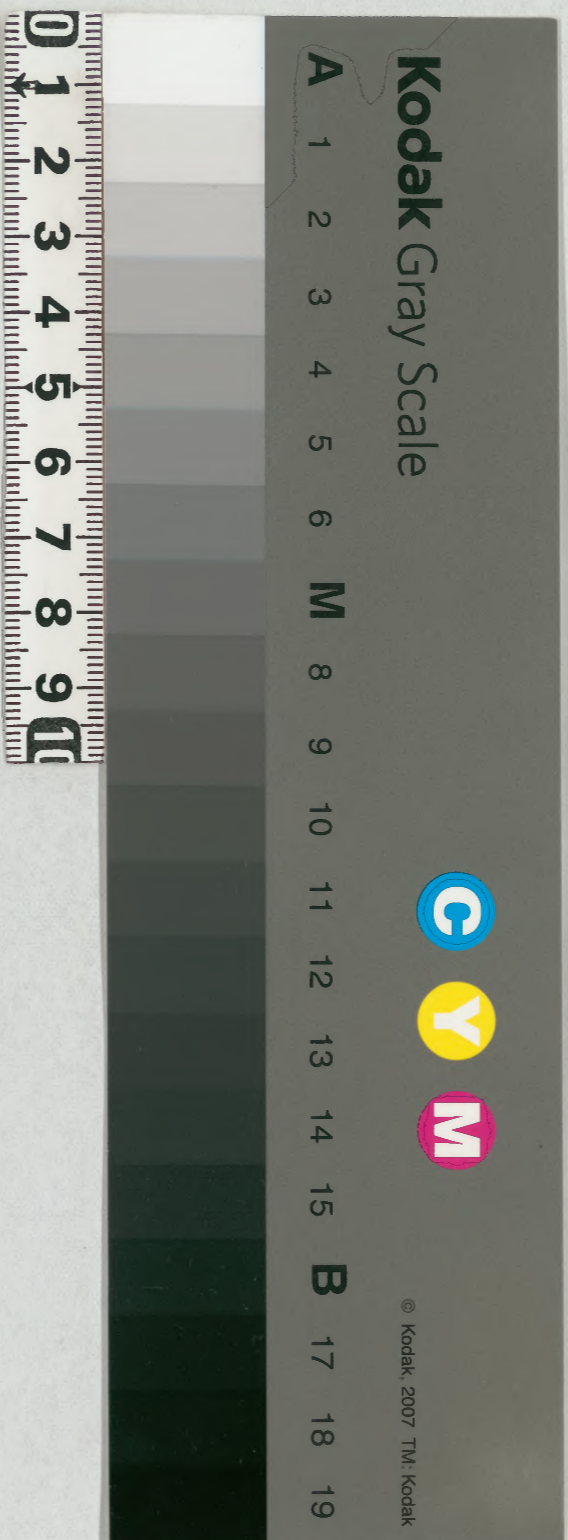
安位寺殿御日記

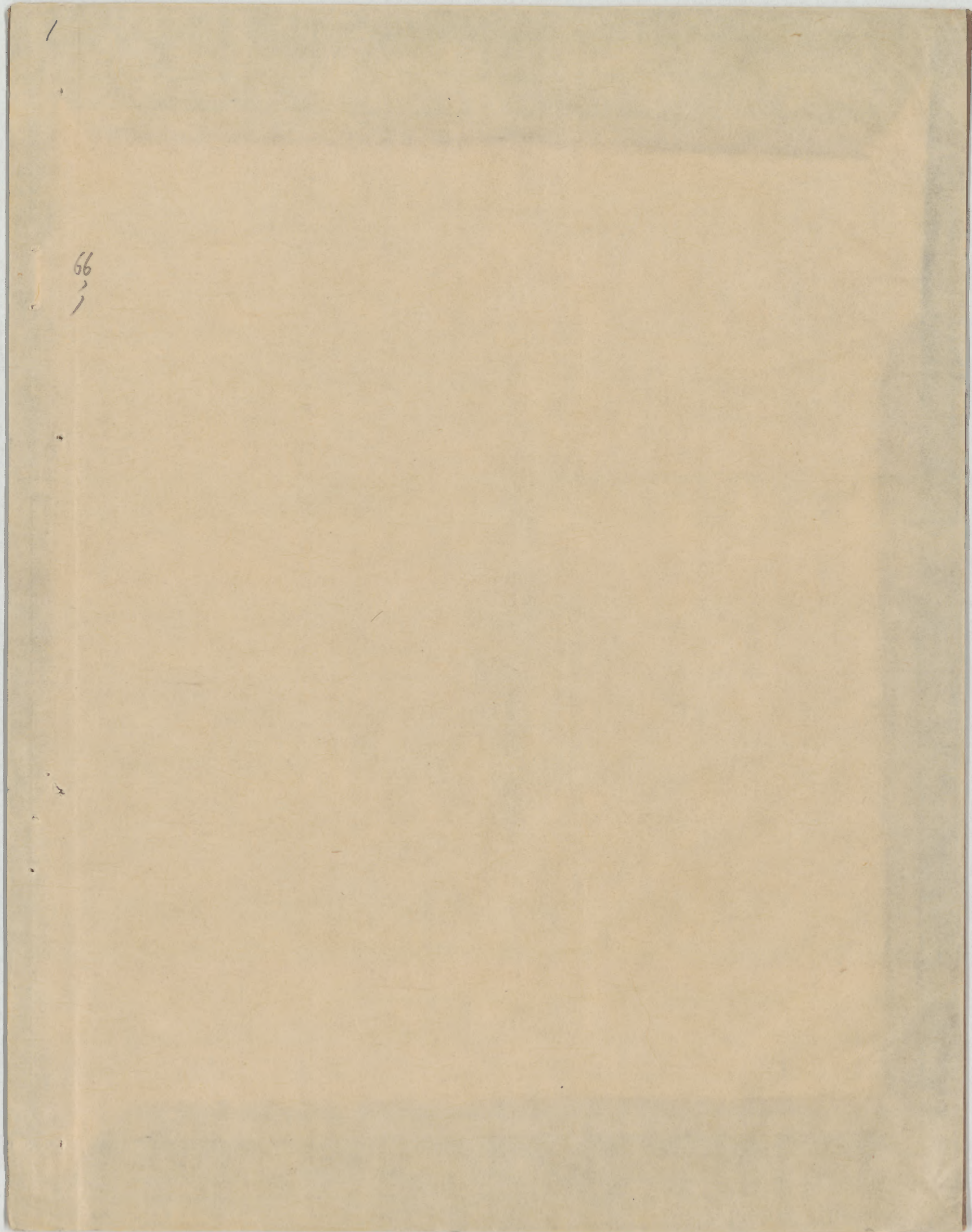
スナ
七十二

古文書

一九五九
函共八三
號

内閣文庫	
番號	和 20909
冊數	82 (66)
函號	古 19 359





66

西條

西條

同書目録人應

66
2

西條



初日丁卯拜

千徳方宿寺甚

勿海同下上

古平及昂之

一人同也

古平一

修社

地成

横井

寺行

考抄

二日

細

一

一

三日

一

一

一

一

今部
66
5

一
初七日
初八日
初九日
十日
十一日
十二日
十三日
十四日
十五日
十六日
十七日
十八日
十九日
二十日
二十一日
二十二日
二十三日
二十四日
二十五日
二十六日
二十七日
二十八日
二十九日
三十日
三十一日

七日
八日
九日
十日
十一日
十二日
十三日
十四日
十五日
十六日
十七日
十八日
十九日
二十日
二十一日
二十二日
二十三日
二十四日
二十五日
二十六日
二十七日
二十八日
二十九日
三十日
三十一日

一
初七日
初八日
初九日
十日
十一日
十二日
十三日
十四日
十五日
十六日
十七日
十八日
十九日
二十日
二十一日
二十二日
二十三日
二十四日
二十五日
二十六日
二十七日
二十八日
二十九日
三十日
三十一日

一
初七日
初八日
初九日
十日
十一日
十二日
十三日
十四日
十五日
十六日
十七日
十八日
十九日
二十日
二十一日
二十二日
二十三日
二十四日
二十五日
二十六日
二十七日
二十八日
二十九日
三十日
三十一日

一
初七日
初八日
初九日
十日
十一日
十二日
十三日
十四日
十五日
十六日
十七日
十八日
十九日
二十日
二十一日
二十二日
二十三日
二十四日
二十五日
二十六日
二十七日
二十八日
二十九日
三十日
三十一日

一 甚深なる... 此の... 松の... 松の... 松の...
 一 十日... 十日... 十日... 十日... 十日...
 一 幸... 幸... 幸... 幸... 幸...
 一 此... 此... 此... 此... 此...
 一 甚... 甚... 甚... 甚... 甚...
 一 此... 此... 此... 此... 此...

一 十日... 十日... 十日... 十日... 十日...
 一 幸... 幸... 幸... 幸... 幸...
 一 此... 此... 此... 此... 此...
 一 甚... 甚... 甚... 甚... 甚...
 一 此... 此... 此... 此... 此...
 一 甚... 甚... 甚... 甚... 甚...
 一 此... 此... 此... 此... 此...

一 此書は...

66
7

一 此書は...

...

一 此書は... 此書は... 此書は...

一 此書は... 此書は... 此書は...

一 此書は... 此書は... 此書は...

一 此書は... 此書は... 此書は...

一 此書は... 此書は... 此書は...

一 此書は... 此書は... 此書は...

一
此神聖之文次已早見其後亦有之

吉田國主平新三郎
由神戶府

由神戶府
由神戶府

由神戶府
由神戶府

由神戶府
由神戶府

由神戶府
由神戶府

由神戶府
由神戶府

由神戶府
由神戶府

由神戶府
由神戶府

由神戶府
由神戶府

由神戶府
由神戶府

由神戶府
由神戶府

由神戶府
由神戶府

由神戶府
由神戶府

Handwritten vertical text on the right edge of the page, possibly a title or reference.

68, 9

68, 9

八

Main body of handwritten text in cursive style, covering the right half of the page.

Main body of handwritten text in cursive style, covering the left half of the page.

Handwritten vertical text on the far left edge of the page.

四ノ下ノ紙一紙

数日し面弁
本
一
一
一
一

中
一
一
一
一

一
一
一
一
一

一
一
一
一
一

一
一
一
一
一

一
一
一
一
一

一
一
一
一
一

一
一
一
一
一

一
一
一
一
一

一
一
一
一
一

一
一
一
一
一

一
一
一
一
一

一
一
一
一
一

Handwritten text on the right page, possibly a signature or a name, written vertically in a cursive script.

66
11

止十

Fragment of handwritten text on the left page, showing several lines of cursive script. The text is partially obscured by the torn edges of the paper.

Yamamoto Dan

1. 山本丹次郎 山本丹次郎 山本丹次郎

1. 山本丹次郎 山本丹次郎 山本丹次郎

1. 山本丹次郎 山本丹次郎 山本丹次郎

1. 山本丹次郎 山本丹次郎 山本丹次郎

1. 山本丹次郎 山本丹次郎 山本丹次郎

1. 山本丹次郎 山本丹次郎 山本丹次郎

1. 山本丹次郎 山本丹次郎 山本丹次郎

1. 山本丹次郎 山本丹次郎 山本丹次郎

1. 山本丹次郎 山本丹次郎 山本丹次郎

1. 山本丹次郎 山本丹次郎 山本丹次郎

1. 山本丹次郎 山本丹次郎 山本丹次郎

1. 山本丹次郎 山本丹次郎 山本丹次郎

1. 山本丹次郎 山本丹次郎 山本丹次郎

1. 山本丹次郎 山本丹次郎 山本丹次郎

1. 山本丹次郎 山本丹次郎 山本丹次郎

1. 山本丹次郎 山本丹次郎 山本丹次郎

1. 山本丹次郎 山本丹次郎 山本丹次郎

1. 山本丹次郎 山本丹次郎 山本丹次郎

1. 山本丹次郎 山本丹次郎 山本丹次郎

1. 山本丹次郎 山本丹次郎 山本丹次郎

1. 山本丹次郎 山本丹次郎 山本丹次郎

1. 山本丹次郎 山本丹次郎 山本丹次郎

1. 山本丹次郎 山本丹次郎 山本丹次郎

1. 山本丹次郎 山本丹次郎 山本丹次郎

1. 山本丹次郎 山本丹次郎 山本丹次郎

1. 山本丹次郎 山本丹次郎 山本丹次郎

1. 山本丹次郎 山本丹次郎 山本丹次郎

1. 山本丹次郎 山本丹次郎 山本丹次郎

Handwritten text in a cursive script, likely a list or account, starting with a vertical line and a character that resembles '一'.

Handwritten text in a cursive script, appearing as a single line or a short phrase.

Handwritten text in a cursive script, starting with a vertical line and a character that resembles '一'.

Handwritten text in a cursive script, starting with a vertical line and a character that resembles '一'.

Handwritten text in a cursive script, starting with a vertical line and a character that resembles '一'.

Handwritten text in a cursive script, starting with a vertical line and a character that resembles '一'.

Handwritten text in a cursive script, starting with a vertical line and a character that resembles '一'.

Handwritten text in a cursive script, starting with a vertical line and a character that resembles '一'.

Handwritten text in a cursive script, starting with a vertical line and a character that resembles '一'.

Handwritten text in a cursive script, starting with a vertical line and a character that resembles '一'.

Handwritten text in a cursive script, starting with a vertical line and a character that resembles '一'.

Handwritten text in a cursive script, starting with a vertical line and a character that resembles '一'.

Handwritten text in a cursive script, starting with a vertical line and a character that resembles '一'.

Handwritten text in a cursive script, starting with a vertical line and a character that resembles '一'.

Handwritten text in a cursive script, starting with a vertical line and a character that resembles '一'.

Handwritten text in a cursive script, starting with a vertical line and a character that resembles '一'.

Handwritten text in a cursive script, possibly a signature or a specific note, located at the bottom left of the page.

長年長月日多

今日... 長年長月日多

今日... 長年長月日多

今日... 長年長月日多

長年長月日多

長年長月日多

長年長月日多

長年長月日多

1 諸君の御覧に
2 宜しう御覧に
3 宜しう御覧に

1 諸君の御覧に
2 宜しう御覧に
3 宜しう御覧に

1 諸君の御覧に
2 宜しう御覧に
3 宜しう御覧に

1 諸君の御覧に
2 宜しう御覧に
3 宜しう御覧に

1 諸君の御覧に
2 宜しう御覧に
3 宜しう御覧に

1 諸君の御覧に
2 宜しう御覧に
3 宜しう御覧に

1 諸君の御覧に
2 宜しう御覧に
3 宜しう御覧に

1 諸君の御覧に
2 宜しう御覧に
3 宜しう御覧に

信上
二
三
四
五
六
七
八
九
十

一 禮

一 輪因私乘亦方事

一 九章及後請為進奉此

一 自尚心經の心經

一 四代大臣榎村の心經

一 於此心經の心經

一 國の心經の心經

一 心經の心經の心經

一 心經の心經の心經

二 日 心經

心經

心經の心經の心經

Handwritten Japanese text in cursive (sōsho) style, written vertically on aged paper. The text is dense and spans most of the page, with some characters appearing to be bleed-through from the reverse side. The paper shows signs of wear, including tears and discoloration.

吉了人十子

一 包

一 包

一 包

一 包

一 包

一 包

一 包

一 包

一 包

一 包

一 包

一 包

一 包

一 包

一 包

一 包

一 包

一 包

一 包

一 包

Handwritten text in cursive script, likely a signature or name, possibly reading "Shōmei" or similar.

Handwritten text in cursive script, appearing to be a list or a series of entries, possibly related to botanical or medicinal items.

Main body of handwritten text in cursive script, consisting of several lines of dense characters, likely a list or a series of entries.

国技上之序序

一、此中... (vertical text in cursive style, right page)
 甲、長... (vertical text in cursive style, right page)
 乙、... (vertical text in cursive style, right page)
 丙、... (vertical text in cursive style, right page)
 丁、... (vertical text in cursive style, right page)
 戊、... (vertical text in cursive style, right page)
 己、... (vertical text in cursive style, right page)
 庚、... (vertical text in cursive style, right page)
 辛、... (vertical text in cursive style, right page)
 壬、... (vertical text in cursive style, right page)
 癸、... (vertical text in cursive style, right page)

行
 名
 存

+

12

66

12

止

紙
敬
十
枚

