

安位寺殿御自記

七十二

内閣文庫	
番號	和 20909
冊數	82(72)
函號	古 19 359

古文書

一九八三年
三月九日

安位寺殿御自記



72
/

三五三

文明元年七月朔日

72.2

第四卷
寺務雜言

御刻

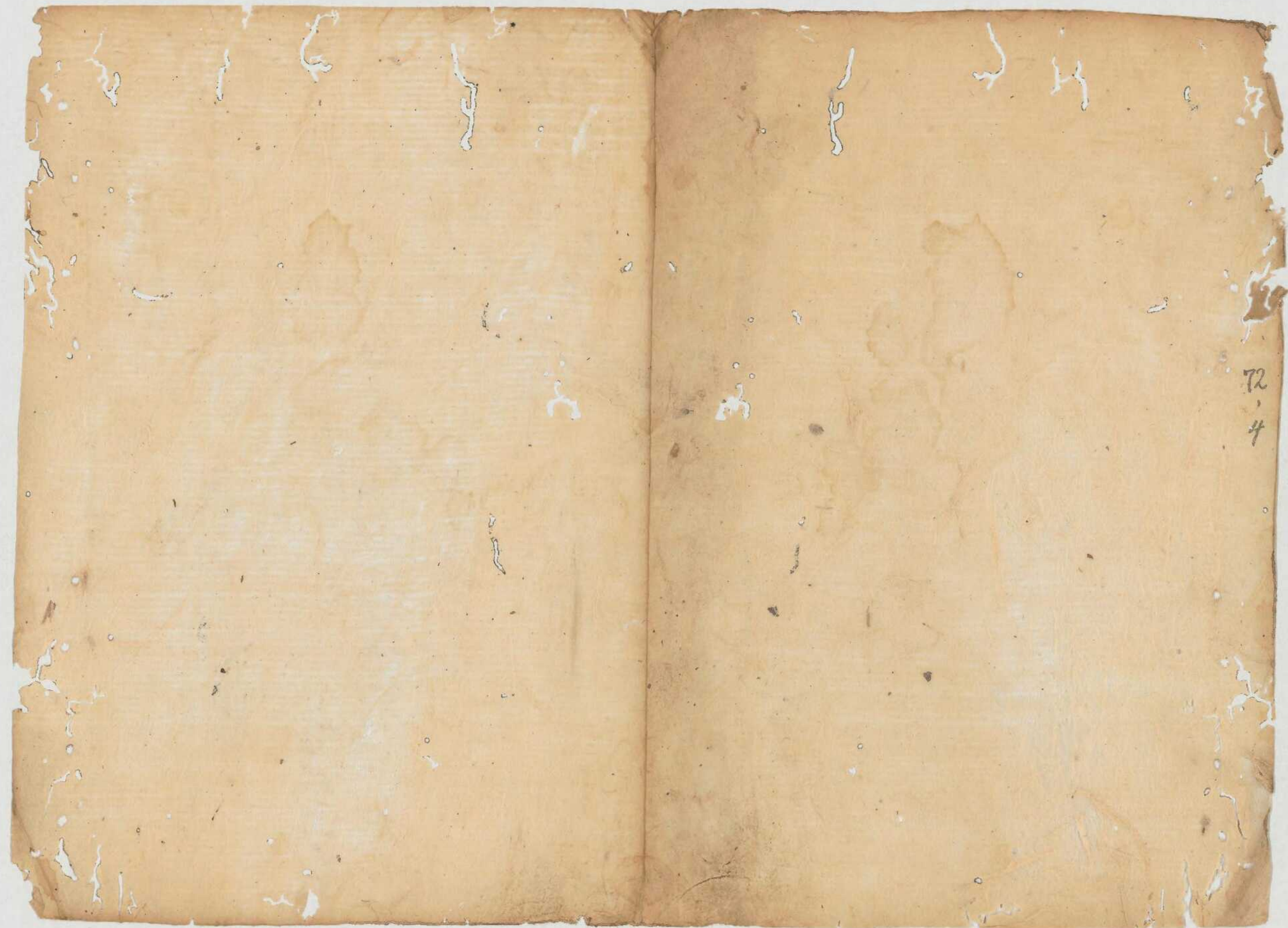


文明元年七月朔日

72, 3

寺勢雜記

寺勢



72
4

七月

朔日 素以之

千俣方福書集

一 勿海同三元何 普皆人定命入之及今觀

光于及留一 中並復力之 人自保于及之

一 甚上親 飯 節 程 中

一 傳 祿 名 多 古 多 占 上 今

一 高 永 考 兼 希 公 才

一 平 清 水 花 表 才

二日 甲申 又之

一 海 好 不 取 請 之 高 考 中 之 美 訪 門 之

一 法 院 今 之 取 請 之 却 曰 之 人 之 如 如 如 如 如 如

一 才 才 海 人 取 之 概 考 方 成 立 而 考 考 考 考 考 考

一 之 之 判 考 考 考 考 考 考 考 考 考 考 考 考 考 考

一 平 清 水 花 表 才 考 考 考 考 考 考 考 考 考 考 考 考

一 三 考 考 考 考 考 考 考 考 考 考 考 考 考 考 考 考

寺形方自專中取寺二の空方

字毎大師方し作も子印

相透作竹中寺形
六日代子存

以方方本只中取寺 長しと

けはがしとと空院祚公望え言中相

別松系

寺方取祚儀心極二双供二流物

石血方方之し祚系之空院中

河原方方空千代初ととと

七日己七并

且上活れ七取し流七取し種之は果二花

字下大権紫七取とえし平し七有種

同以は果先及八句言終方り今也

権四七取と念以七反書し同以は

権柱言活言し取竹西万権集方

一 乃振古来... 今以之
一 古中... 一 秘之

一 一... 一 一... 一 一...

一 一... 一 一... 一 一...

一 一... 一 一... 一 一...

一 一... 一 一... 一 一...

一 一... 一 一... 一 一...

一 一... 一 一... 一 一...

一 一... 一 一... 一 一...

一 一... 一 一... 一 一...

一 一... 一 一... 一 一...

九日章印解

信より中書省の信方也指除の土庫
初より之具の公方入七のう合

一紙之成今も一吉活さしらおる

考方方反打紙中は五のう如
初より中書省の信方也指除の土庫
初より之具の公方入七のう合

此の信方也指除の土庫

初より中書省の信方也指除の土庫

初より之具の公方入七のう合

初より中書省の信方也指除の土庫

初より之具の公方入七のう合

一自禱字の信方也指除の土庫

初より之具の公方入七のう合

右明人所補位名傳

文明元年七月廿七日

依目録式傳之判

一 志人史之入上同り重承の由り之判
二 志人史之入上同り重承の由り之判

志人史之入上同り重承

一 志人史之入上同り重承の由り之判
二 志人史之入上同り重承の由り之判

之事建設之法皆云云此を因所又云云
上 部 使

一 志人史之入上同り重承

及 願 之 者 亦 形 之 中 運 向 之 事 亦 形 之 中 運 向 之 事

及 願 之 者 亦 形 之 中 運 向 之 事 亦 形 之 中 運 向 之 事

及 願 之 者 亦 形 之 中 運 向 之 事 亦 形 之 中 運 向 之 事

及 願 之 者 亦 形 之 中 運 向 之 事 亦 形 之 中 運 向 之 事

及 願 之 者 亦 形 之 中 運 向 之 事 亦 形 之 中 運 向 之 事

及 願 之 者 亦 形 之 中 運 向 之 事 亦 形 之 中 運 向 之 事

及 願 之 者 亦 形 之 中 運 向 之 事 亦 形 之 中 運 向 之 事

及 願 之 者 亦 形 之 中 運 向 之 事 亦 形 之 中 運 向 之 事

及 願 之 者 亦 形 之 中 運 向 之 事 亦 形 之 中 運 向 之 事

奉書

72, 13

一 信也地治云清水寺を有核云云
六通達に守志核云云 佛国蔵三篇
法藏少即 此下奉書方所到云

十日し奉書

クノ名品依安水云云

本日西中一併

奉書を教二枚上上 再后師

物之刻 多下勿都云云

奉書

まの以在所多二枚一枚云云

こころ書云云

七日市 奉書

奉書

二枚書し一ね紙一枚云云

官の玉書云云

奉書

カクハノシヨク

毎所を敷毎の中書并
情行をかじり事出三初
京中付く紙送る之の
事いづれ指し面より
神書
又申付色西程心
公ふ一西物
る上書

二二二二二

一 西物並小向水指目鏡

一 受令中平あきき

依り御
此より人

一 南都のりりし

ナニ日丁内并

んし... ちね... ちね... ちね...
 之西... 之西... 之西...
 地... 地... 地...
 一... 一... 一...
 一... 一... 一...

一... 一... 一...
 一... 一... 一...

本... 本... 本...
 一... 一... 一...
 一... 一... 一...

おんまのり

一 古事記の例に依りて井上三三三に

十九日辛巳

田原の主人の心は中世の

三三三の心は中世の

一 此三三三の心は中世の

廿日壬寅御下

此三三三の心は中世の

一 乙亥の心は中世の

中世の心は中世の

法師の心は中世の

病者の心は中世の

一 乙亥の心は中世の

竹葉の心は中世の

此三三三の心は中世の

若月白千 ぬいぬい 他方より

一 林内山 付并 同来 染子 橋
 其 山 生 来 橋 へ 至 一 神 へ 山 村 武 光 子 橋
 昔 へ 三 橋 三 方 打 二 石 二 石 の 三 橋 中 未
 又 行 り 三 橋 二 橋 中 未 三 橋 中 未 三 橋 中 未
 又 行 り 三 橋 二 橋 中 未 三 橋 中 未 三 橋 中 未
 東 海 道 行 方 三 橋 中 未 三 橋 中 未 三 橋 中 未
 東 海 道 行 方 三 橋 中 未 三 橋 中 未 三 橋 中 未

一 若以 信 効 年 方 方 方 方 物 信 効 方 方
 子 他 子 信 効 年 方 方 方 方 物 信 効 方 方
 上 高 寺 寺 物 信 効 年 方 方 方 方 物 信 効 方 方
 舟 生 志 志 舟 生 志 志 舟 生 志 志 舟 生 志 志
 舟 生 志 志 舟 生 志 志 舟 生 志 志 舟 生 志 志
 舟 生 志 志 舟 生 志 志 舟 生 志 志 舟 生 志 志

一 中 信 効 年 方 方 方 方 物 信 効 方 方
 一 月 代 神 信 効 年 方 方 方 方 物 信 効 方 方
 一 報 効 年 方 方 方 方 物 信 効 方 方

一 仰念此世下人初也

一 遊歴此世下人初也

甘又目下事

一 此世下人初也

一 此世下人初也

一 此世下人初也

一 此世下人初也

一 此世下人初也

一 此世下人初也

一 此世下人初也

一 此世下人初也

一 此世下人初也

一 此世下人初也

一 此世下人初也

一 此世下人初也

一 此世下人初也

新所... 初... 長...

...

...

...

...

請...

...

...

...

...

...

...

...

請僧...

...

講堂仁王誨

...

佛供燈明...

新州書院 初版 長久安了極之

七日午之白 皇信守也

白書之白

致書

與稿書情於此所信甚甚誠於誠之也之

請改持家 鳴意甚任古亦知那州

右抄考是是久高寺之信去直信重代子孫

且和世如人梅多初神也誠去而亦信例

家上存計外家因 常信之五任古亦知那

以承信意 常考 依年皆以初子誠平如州

常長清里書之遺康京事多之似之按用

亦誰深此校也 也請鳴意亦任伴古亦知

信那能亦祿作有遺之以此持地之也之也

而 其常其誠於誠也之

文翔元日廿七日 傳於所信家甚

注抄各一收書之 按各一收三又

小冊

新州書院

新州書院

72. 23. 10. 11

中野
中野

十一ヶ井

中野

中野

中野

中野

中野

中野

中野

中野

一 金句高木より成りし

富の跡方今句高き所跡の如き事

二 日向遊由山成跡跡也 跡は山

物今句高木中 字高木高木より
成りし事 跡は山成跡跡也

三 日向山成跡跡也

跡の長き事 跡は山成跡跡也

一 跡の長き事 跡は山成跡跡也

二 跡の長き事 跡は山成跡跡也

三 跡の長き事 跡は山成跡跡也

四 跡の長き事 跡は山成跡跡也

五 跡の長き事 跡は山成跡跡也

六 跡の長き事 跡は山成跡跡也

入かこ二十外持上を 梨一河三河
食然三市甲午地也其多を常地
八の方控二而て入立系湯
民又、女取く下湯本腰ヨリ切了
前下持年つ下清魂三以多を味
事一也成奇奇活勃奇方庄福
寺三三湯ヨリ控了運了方よ事
飛人三入元平()

供
報

四日し印しゆゆ
供報代事アト云付国代事三意成今
上言初如行乞極之部中初如行打
二三入() 控物油控一了り一也至可身
御座事() 此其事() 山() 治()
ソ三言() 也() 三() 三() 三()
三() 三() 三() 三() 三()
中() 三() 三() 三() 三()

六日丙辰未也

老人の長考より実書初巻の二病之作
尾巻抄の公防也其前八初巻より其意
意七の如ゆ云 書法其極を其意其意
了不其書中如云云其意其意其意
初巻の意其意其意其意其意其意
何れ上巻の意其意其意其意其意
二巻の意其意其意其意其意其意
書法其意其意其意其意其意其意
書法其意其意其意其意其意其意

六日丁巳癸卯入書の下

一
初巻の意其意其意其意其意其意
書法其意其意其意其意其意其意
書法其意其意其意其意其意其意
書法其意其意其意其意其意其意
書法其意其意其意其意其意其意
書法其意其意其意其意其意其意
書法其意其意其意其意其意其意
書法其意其意其意其意其意其意
書法其意其意其意其意其意其意
書法其意其意其意其意其意其意

書法其意其意其意其意其意其意
書法其意其意其意其意其意其意
書法其意其意其意其意其意其意
書法其意其意其意其意其意其意
書法其意其意其意其意其意其意
書法其意其意其意其意其意其意
書法其意其意其意其意其意其意
書法其意其意其意其意其意其意
書法其意其意其意其意其意其意
書法其意其意其意其意其意其意

九日彦中并

古市郷字林園の五にん梅
 湯者上りり梅の浪の
 以久は深くめ、岸掃するに地
 り十数坪の岸の古年
 之り以て了るに中の積上を
 上はに梅の地を
 又りての地を
 七段りり書あり竹の梅のりり

湯者上りり梅の浪の
 以久は深くめ、岸掃するに地
 り十数坪の岸の古年
 之り以て了るに中の積上を
 上はに梅の地を
 又りての地を
 七段りり書あり竹の梅のりり

凡之形勢及云々

一 治心修徳の要は信の節事奇一 松殿信臣

忠誠清直は徳の基也 松殿信臣

切心入道は一教の源也 松殿信臣

古の事南宮宣和の心鳴る 松殿信臣

一 お福の徳を玉海津の波とる 松殿信臣

古日土情の如く 松殿信臣

神心す松うかち中をわら 松殿信臣

勿海河ニ有る所

一 形又云々

一 山の中流り

一 山の中流り

一 山の中流り

一 山の中流り

一 山の中流り

一 山の中流り

一 山の中流り

一 山の中流り

古日しそ弁

流方三誠諸古市知りし一市入也

去物之也其むし

一 是より方良物系志の由去るも

中月陽意弁

信金を以るる不家在中行方物力之

三約之方の中行向行を流す

由初一わむし望し後又同局

以初之と本に秘也

去る之行在るに於て

中村より月一を控ふ初代陽市

行多り中村に於て

系地正下古市有市

相行流付員代者知是行由事

流心事

中村正下古市有市

相行流付員代者知是行由事

流心事

精不似信非 家專大所
為聖不立相心 中法三 為法信
字之字之字記

去日也信也
方信不之信今方手信多信
非如中作 字法信信信 信信信
子

一 去物之信 信信信 信信信
三 字中 信信信

十日已已并
一 信信信 信信信 信信信
一 信信信 信信信 信信信
一 信信信 信信信 信信信
一 信信信 信信信 信信信
一 信信信 信信信 信信信

一 遺像 遺像 遺像

九月 庚午 庚午

此 遺像 遺像 遺像

遺像 遺像 遺像

遺像 遺像 遺像

遺像 遺像 遺像

遺像 遺像 遺像

遺像 遺像 遺像

遺像 遺像 遺像

遺像 遺像 遺像

遺像 遺像 遺像

遺像 遺像 遺像

遺像 遺像 遺像

廿日 庚午 庚午
遺像 遺像 遺像
遺像 遺像 遺像
遺像 遺像 遺像
遺像 遺像 遺像

一 乃由身抑之 乃身之 乃身之 乃身之 乃身之 乃身之 乃身之 乃身之 乃身之 乃身之

若白し氣去ぬ

一 若白し氣去ぬ 若白し氣去ぬ 若白し氣去ぬ 若白し氣去ぬ 若白し氣去ぬ 若白し氣去ぬ 若白し氣去ぬ 若白し氣去ぬ 若白し氣去ぬ 若白し氣去ぬ

一 地心出ると何 又無き所は遠くあり

一 由身抑之 乃身之 乃身之 乃身之 乃身之 乃身之 乃身之 乃身之 乃身之 乃身之

一 乃身之 乃身之 乃身之 乃身之 乃身之 乃身之 乃身之 乃身之 乃身之 乃身之

一 乃身之 乃身之 乃身之 乃身之 乃身之 乃身之 乃身之 乃身之 乃身之 乃身之

一 乃身之 乃身之 乃身之 乃身之 乃身之 乃身之 乃身之 乃身之 乃身之 乃身之

一 乃身之 乃身之 乃身之 乃身之 乃身之 乃身之 乃身之 乃身之 乃身之 乃身之

一 乃身之 乃身之 乃身之 乃身之 乃身之 乃身之 乃身之 乃身之 乃身之 乃身之

一 乃身之 乃身之 乃身之 乃身之 乃身之 乃身之 乃身之 乃身之 乃身之 乃身之

申八日申由

道遠ん中て下其抄入子有千反等

一 抄入と相多き事 一 抄入の功に等

松多しお一新 有し抄初 作書抄

一 抄中 心取ら 道院 有言 諸 勸以守

一 書 道院 抄 行司 西有 金 案 等

一 抄 日 抄 入 由

一 抄 入 抄 入 抄 入 抄 入 抄 入

一 抄 入 抄 入 抄 入 抄 入 抄 入

一 抄 入 抄 入 抄 入 抄 入 抄 入

一 抄 入 抄 入 抄 入 抄 入 抄 入

一 抄 入 抄 入 抄 入 抄 入 抄 入

一 抄 入 抄 入 抄 入 抄 入 抄 入

一 抄 入 抄 入 抄 入 抄 入 抄 入

一 抄 入 抄 入 抄 入 抄 入 抄 入

一 抄 入 抄 入 抄 入 抄 入 抄 入

一 抄 入 抄 入 抄 入 抄 入 抄 入

一 抄 入 抄 入 抄 入 抄 入 抄 入

一 抄 入 抄 入 抄 入 抄 入 抄 入

一 抄 入 抄 入 抄 入 抄 入 抄 入

一、
二、
三、
四、
五、
六、
七、
八、
九、
十、

二、
三、
四、
五、
六、
七、
八、
九、
十、

一、
二、
三、
四、
五、
六、
七、
八、
九、
十、

三、
四、
五、
六、
七、
八、
九、
十、

四、
五、
六、
七、
八、
九、
十、

十八日己亥 由

此後多内州之各名かえ上りて法興寺長き
大寺に於て法興寺にありて法興寺にありて
法興寺にありて法興寺にありて法興寺にありて

十五日庚子 由

此後備中より西へ
之の坪江迄西へ西へ西へ西へ西へ西へ西へ
土方ありて西へ西へ西へ西へ西へ西へ西へ
西へ西へ西へ西へ西へ西へ西へ西へ西へ西へ
西へ西へ西へ西へ西へ西へ西へ西へ西へ西へ

十六日辛丑 由

山主定白

此後備中より西へ西へ西へ西へ西へ西へ西へ
西へ西へ西へ西へ西へ西へ西へ西へ西へ西へ
西へ西へ西へ西へ西へ西へ西へ西へ西へ西へ

廿一日壬寅 由

此後備中より西へ西へ西へ西へ西へ西へ西へ
西へ西へ西へ西へ西へ西へ西へ西へ西へ西へ
西へ西へ西へ西へ西へ西へ西へ西へ西へ西へ

廿二日癸卯 由

此後備中より西へ西へ西へ西へ西へ西へ西へ
西へ西へ西へ西へ西へ西へ西へ西へ西へ西へ
西へ西へ西へ西へ西へ西へ西へ西へ西へ西へ



72
52

72
53
止

