

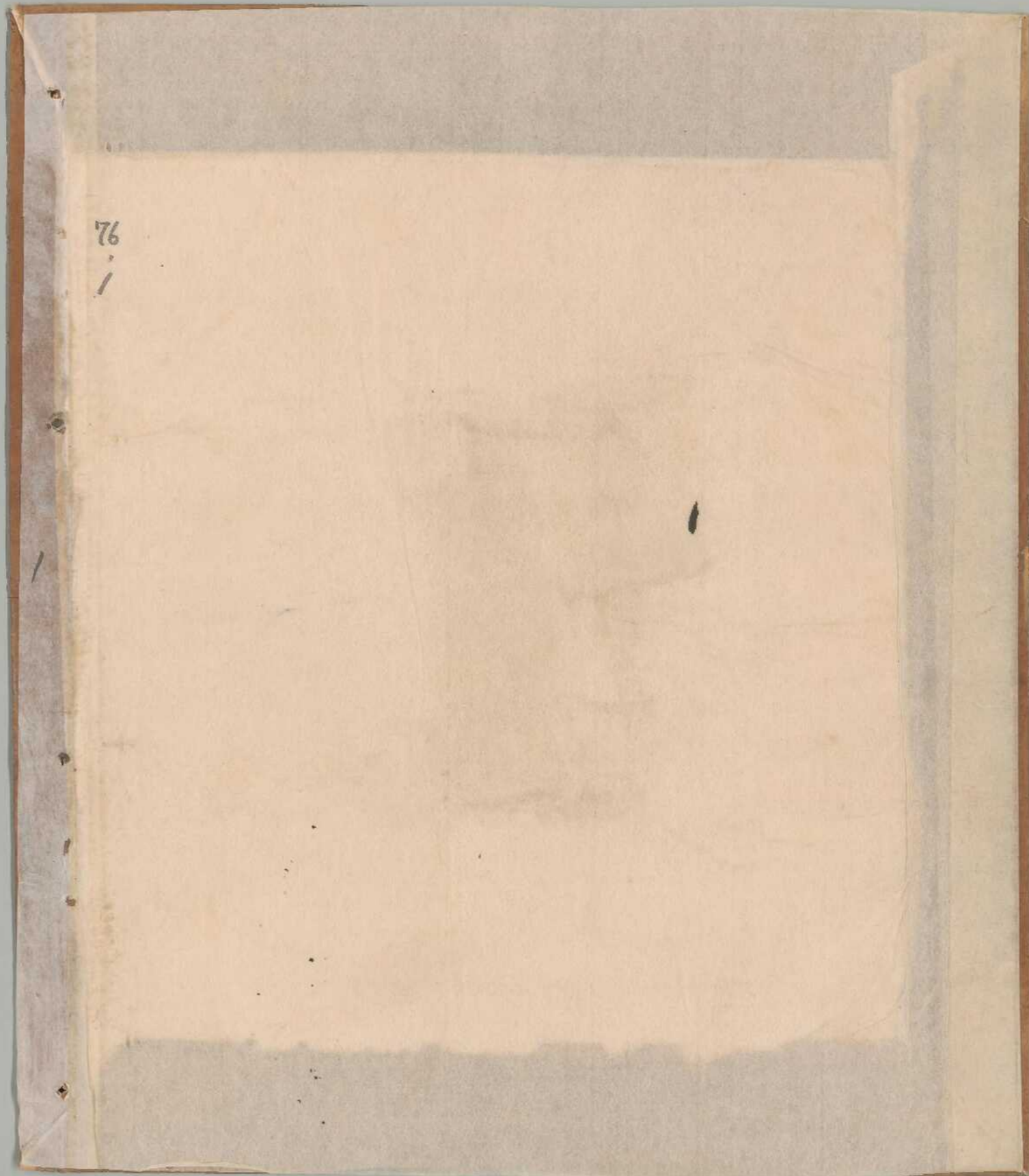
安位寺殿御自記七十五卷

古文書

一九八三
三五九號

内閣文庫	
番號	和 20909
冊數	82 (76)
函號	古 19 359





76
/

二九三

其八

文明之考(一) 辭心月大

76, 2

要録

御判

要約

文明三書 辛巳月大

76
3

N

湖

品

西三傳... 如也

批年... 祈禱吉

貴方... 祈禱吉

西日... 祈禱吉

高... 祈禱吉

高... 祈禱吉

高... 祈禱吉

高... 祈禱吉

高... 祈禱吉

高... 祈禱吉

文明三年

正月八日

朔日

千徳方偏幸其也

四方種也

小出村迄て海に三行社

海國物也

志國社也

中先代天皇

皇祖天皇

皇祖天皇

皇祖天皇

皇祖天皇

皇祖天皇

皇祖天皇

皇祖天皇

皇祖天皇

皇祖天皇

一 此後...

一 此後...

一 此後...

一 此後...

一 此後...

一 此後...

一 此後...

一 此後...

一 此後...

一 此後...

一 此後...

一 此後...

一 此後...

一 此後...

五八

一 信口... 一重衣... 法... 中... 有...
 一 同... 道... 一... 極... 山... 云... 一...
 一 多... 家... 此... 神... 性... 事... 小... 四... 如... 其...
 一 三... 野... 造... 何... 作... 何... 也... 是... 性... 性... 性... 性...
 一 何... 事... 有... 人... 五... 何... 何... 何... 何... 何... 何...

一 如... 日... 國... 一... 一... 一...
 一 下... 寺... 寺... 寺... 寺... 寺... 寺... 寺... 寺... 寺... 寺...
 一 打... 中... 酒... 心... 中... 心... 心... 心... 心... 心...

一 一... 日... 三... 素...
 一 一... 日... 三... 素...
 一 一... 日... 三... 素...
 一 一... 日... 三... 素...

一 一... 日... 三... 素...
 一 一... 日... 三... 素...
 一 一... 日... 三... 素...
 一 一... 日... 三... 素...

一 一... 日... 三... 素...
 一 一... 日... 三... 素...
 一 一... 日... 三... 素...
 一 一... 日... 三... 素...

一 中洛上高僧之...
 之...
 也...
 寺...
 一...
 一...
 一...

十一日し角

中洛...
 ...
 ...
 ...
 ...

...
 ...
 ...
 ...
 ...

一 角...
 ...
 ...
 ...
 ...

一 在...
 ...
 ...
 ...
 ...

十一日...
 ...
 ...
 ...
 ...

...
 ...
 ...
 ...
 ...

Handwritten text on the right edge of the page, possibly a date or reference number.

Handwritten text on the right edge of the page, possibly a date or reference number.

Main body of handwritten Japanese text in cursive style, covering most of the page. The text is dense and difficult to decipher due to the cursive nature of the calligraphy.

第 一

76 11 10

Handwritten text in cursive script, likely a list or account, starting with a large character resembling '一'.

Handwritten text in cursive script, continuing the list or account from the previous page.

Handwritten text in cursive script, continuing the list or account from the previous page.

あつた跡を信じて
あつた跡を信じて
あつた跡を信じて

長治の一人
長治の一人
長治の一人

一 福竹の古方印
一 福竹の古方印
一 福竹の古方印

一 馬川の古方印
一 馬川の古方印
一 馬川の古方印

一 馬川の古方印
一 馬川の古方印
一 馬川の古方印

一 支目代の子
一 支目代の子
一 支目代の子

一 支目代の子
一 支目代の子
一 支目代の子

一 支目代の子
一 支目代の子
一 支目代の子

一 支目代の子
一 支目代の子
一 支目代の子

一 支目代の子
一 支目代の子
一 支目代の子

一 支目代の子
一 支目代の子
一 支目代の子

一 支目代の子
一 支目代の子
一 支目代の子

一 支目代の子
一 支目代の子
一 支目代の子

一 支目代の子
一 支目代の子
一 支目代の子

一 支目代の子
一 支目代の子
一 支目代の子

一 支目代の子
一 支目代の子
一 支目代の子

一 支目代の子
一 支目代の子
一 支目代の子

一 支目代の子
一 支目代の子
一 支目代の子

水

一 仰光寺今竹寺 坊主 隆光(隆光)
 隆光(隆光) 隆光(隆光) 隆光(隆光)
 隆光(隆光) 隆光(隆光) 隆光(隆光)
 隆光(隆光) 隆光(隆光) 隆光(隆光)

一 同井三郎 隆光(隆光)
 隆光(隆光) 隆光(隆光) 隆光(隆光)
 隆光(隆光) 隆光(隆光) 隆光(隆光)
 隆光(隆光) 隆光(隆光) 隆光(隆光)

十八日 奉卯 舟

又由 隆光(隆光)

一 隆光(隆光) 隆光(隆光) 隆光(隆光)

一 隆光(隆光) 隆光(隆光) 隆光(隆光)

一 隆光(隆光) 隆光(隆光) 隆光(隆光)

一 隆光(隆光) 隆光(隆光) 隆光(隆光)

一 隆光(隆光) 隆光(隆光) 隆光(隆光)

一 隆光(隆光) 隆光(隆光) 隆光(隆光)

一 隆光(隆光) 隆光(隆光) 隆光(隆光)

一 隆光(隆光) 隆光(隆光) 隆光(隆光)

一 此書乃行方舟三考之類之回
此書

一 皇朝史記文之二考之類之類
皇朝史記文

一 皇朝史記文之二考之類之類
皇朝史記文

一 皇朝史記文之二考之類之類
皇朝史記文

一 皇朝史記文之二考之類之類
皇朝史記文

一 其日三辰... 之... 子... 中... 之... 子... 中... 之... 子... 中...

一 筆... 之... 子... 中... 之... 子... 中... 之... 子... 中... 之... 子... 中...

一 事... 之... 子... 中... 之... 子... 中... 之... 子... 中... 之... 子... 中...

一 志... 之... 子... 中... 之... 子... 中... 之... 子... 中... 之... 子... 中... 之... 子... 中...

柳... 之... 子... 中... 之... 子... 中... 之... 子... 中... 之... 子... 中...

か伐木格の五人相別 彦古郎
を希心正頼法名守年十二方相

一 どの海に人より四方有米力格

一 西に法名守年十二方相

一 廿日相守年十二方相

一 在土相守年十二方相

一 幸守年十二方相

か人格の十人 彦古郎

一 廿一日し未新 彦古郎

一 廿二日し未新 彦古郎

一 廿三日し未新 彦古郎

一 廿四日し未新 彦古郎

一善根心結... 百後... 同... 一... 善根心結... 百後... 同... 一...

一... 西... 東... 南... 北... 東... 西... 南... 北... 東... 西... 南... 北...

一... 依... 事... 在... 依... 事... 在...

一... 若... 天... 亦... 身... 若... 天... 亦... 身... 若... 天... 亦... 身...

七

19
11
12
13
14
15
16
17
18
19
20

其日...
主...
又...
...

...

...

...

...

神皇正統記

神皇正統記 卷之七 神武天皇 神武天皇 神武天皇

神武天皇 神武天皇 神武天皇 神武天皇

神武天皇 神武天皇 神武天皇 神武天皇

神武天皇 神武天皇 神武天皇 神武天皇

神武天皇 神武天皇 神武天皇 神武天皇

神武天皇 神武天皇 神武天皇 神武天皇

神武天皇 神武天皇 神武天皇 神武天皇

神武天皇 神武天皇 神武天皇 神武天皇

神武天皇 神武天皇 神武天皇 神武天皇

神武天皇 神武天皇 神武天皇 神武天皇

神武天皇 神武天皇 神武天皇 神武天皇

神武天皇 神武天皇 神武天皇 神武天皇

76

77

一 古市市 柳起 本 在 飲 波
 上 行 各 色 臣 由 一 あり 四 七
 一 物 色 也 利 事 上 云 天 次 守 兵 院
 一 古 市 市 柳 起 本 在 飲 波
 上 行 各 色 臣 由 一 あり 四 七

一 古 市 市 柳 起 本 在 飲 波
 上 行 各 色 臣 由 一 あり 四 七

一 古 市 市 柳 起 本 在 飲 波
 上 行 各 色 臣 由 一 あり 四 七

一 古 市 市 柳 起 本 在 飲 波
 上 行 各 色 臣 由 一 あり 四 七

一 古 市 市 柳 起 本 在 飲 波
 上 行 各 色 臣 由 一 あり 四 七

一 古 市 市 柳 起 本 在 飲 波
 上 行 各 色 臣 由 一 あり 四 七

76 24

N 3

廿九日主安由中下

三海内... 者... 子... 何...

一... 者... 二...

一字... 中... 何...

一... 何... 何...

一... 何... 何...

廿日... 何...

一... 何... 何...

一... 何... 何...

一... 何... 何...

一... 何... 何...

一... 何... 何...

一... 何... 何...

一... 何... 何...

一... 何... 何...

一... 何... 何...

一... 何... 何...

二...

相... 王... 幸... 刑... 志...
 相... 王... 幸... 刑... 志...
 相... 王... 幸... 刑... 志...

我... 地... 幸... 志...
 我... 地... 幸... 志...
 我... 地... 幸... 志...

一... 同... 志... 幸... 刑... 志...
 一... 同... 志... 幸... 刑... 志...
 一... 同... 志... 幸... 刑... 志...



二月八日

初日星后拜

于德前宿宿甚甚

一分海内心下如倒自源于老

心近嘉德人安命下九三乃全行

言于如常

一古事一新再下品布以作

一傳神

一宣于於

一

一

一

一

一

一

一

一

一

一

一

田代文政(1776) 26 11月 1日 六

一 定請上清為多事 務多之れおや
とて重し田法中盤 列
一 傍方は字士月生 入木四年
中の作物方 瑞御共 百集い
たの作物と 九 楚之 友
る事方と 各 懐 前
大申方と 主と 支 初運
又 主と 支 初運
四 何 久 延 初運
申し 推 初運
一 打 初運 初運
の 初運 初運
あり 初運

運目 運目
海路 海路
海路 海路
海路 海路
海路 海路

七 運 運 運 運 運 運 運 運 運 運

運目 運目
運目 運目
運目 運目
運目 運目
運目 運目
運目 運目
運目 運目
運目 運目
運目 運目
運目 運目

一 夫方内百中... 何... 又...
 此... 竹... 书...
 法... 方... 之... 中... 有... 下... 中...
 博... 约... 流... 本... 方... 之... 方... 以...
 德... 兼... 交... 拜... 法... 受... 法...
 之... 数... 少... 能... 四... 年... 老... 年...
 高... 音... 出... 公... 使... 迎... 接... 法... 身... 命...
 法... 身... 命... 法... 身... 命...
 法... 身... 命... 法... 身... 命...
 法... 身... 命... 法... 身... 命...

一 夫... 何... 又...
 此... 竹... 书...
 法... 方... 之... 中... 有... 下... 中...
 博... 约... 流... 本... 方... 之... 方... 以...
 德... 兼... 交... 拜... 法... 受... 法...
 之... 数... 少... 能... 四... 年... 老... 年...
 高... 音... 出... 公... 使... 迎... 接... 法... 身... 命...
 法... 身... 命... 法... 身... 命...
 法... 身... 命... 法... 身... 命...
 法... 身... 命... 法... 身... 命...

一 夫... 何... 又...
 此... 竹... 书...
 法... 方... 之... 中... 有... 下... 中...
 博... 约... 流... 本... 方... 之... 方... 以...
 德... 兼... 交... 拜... 法... 受... 法...
 之... 数... 少... 能... 四... 年... 老... 年...
 高... 音... 出... 公... 使... 迎... 接... 法... 身... 命...
 法... 身... 命... 法... 身... 命...
 法... 身... 命... 法... 身... 命...
 法... 身... 命... 法... 身... 命...

Handwritten vertical text on the right edge of the page, possibly a title or reference number.

76
29

六日... 新... 中... 文... 大...

... 一... 三... 以...

... 一... 上...

... 一... 入...

Handwritten mark or signature at the bottom left corner.

Handwritten marginal notes on the right edge of the page, including the number 76/30.

一 牛車の御用入帳簿を御覧候事

七日午後五時
牛車御用入帳簿初稿を御覧候事

一 牛車御用入帳簿の御覧候事
御覧候事

薪俵集り
御覧候事

牛車御用入帳簿の御覧候事
御覧候事

一 牛車御用入帳簿の御覧候事
御覧候事

十日... 事... 一... 知...

十一...

...

十日... 市下

...

...

...

...

...

...

...

...

...

...

...

...

...

...

...

...

十日...

...

一 井上入格之寺之印 其印之旨也
 一 自昔市礼母方 差三三洲之物也 括中
 一 由存者么寺 佛以爲礼母太志也
 一 及絶決之云 眞四討之并 田原
 一 内以之矣 佛師 一以 初 括 倒
 一 付中 佛師 之旨 佛師 佛師
 一 男寺 佛師 佛師 佛師 佛師
 一 佛師 佛師 佛師 佛師 佛師

十一日 西暦 佛
 佛師 佛師 佛師 佛師 佛師
 佛師 佛師 佛師 佛師 佛師
 佛師 佛師 佛師 佛師 佛師
 佛師 佛師 佛師 佛師 佛師

佛師 佛師 佛師 佛師 佛師

一 佛師 佛師 佛師 佛師 佛師
 佛師 佛師 佛師 佛師 佛師
 佛師 佛師 佛師 佛師 佛師
 佛師 佛師 佛師 佛師 佛師

佛師

四日... 日本... 宣...

支日... 宣...

今日... 宣...

利... 宣...

一... 宣...

一... 宣...

中... 宣...

以... 宣...

方... 宣...

長... 宣...

天... 宣...

Handwritten cursive text, likely a personal letter or diary entry, written in black ink on aged paper. The text is dense and covers the right page, with some characters appearing to be in a specific dialect or style.

目上己由

Handwritten cursive text on the left side of the right page, continuing the narrative or correspondence.

Handwritten cursive text on the left side of the left page, continuing the narrative or correspondence.

Handwritten cursive text on the right side of the left page, continuing the narrative or correspondence.

Handwritten cursive text on the left side of the left page, continuing the narrative or correspondence.

Handwritten text on the right edge of the page, possibly bleed-through or a marginal note.

Handwritten text in the upper right section, including the characters '新' (shin) and '之' (no).

Handwritten text in the middle right section, including the characters '新' (shin) and '之' (no).

Handwritten text in the lower right section, including the characters '新' (shin) and '之' (no).

Handwritten text in the lower middle section, including the characters '新' (shin) and '之' (no).

Handwritten text in the lower left section, including the characters '新' (shin) and '之' (no).

Handwritten text in the middle left section, including the characters '新' (shin) and '之' (no).

Handwritten text in the upper left section, including the characters '新' (shin) and '之' (no).

Handwritten text in the lower left section, including the characters '新' (shin) and '之' (no).

Small handwritten mark or signature at the bottom left corner.

家終物也... 子伯... 為書

Handwritten scribbles and faint characters.

サ... 日... 入... 恒例... 互... 友... 命... 心... 功... 名... 存... 恒... 北... 物... 百... 四...

Handwritten characters, possibly a signature or title.

Handwritten characters, possibly a signature or title.

Handwritten characters, possibly a signature or title.

Handwritten characters, possibly a signature or title.

76
40

一阿部... 高直... 御... 御... 御...

河部... 高直... 御... 御... 御...

先... 高直... 御... 御... 御...

一... 高直... 御... 御... 御...

御... 高直... 御... 御... 御...

御... 高直... 御... 御... 御...

高直... 御... 御... 御... 御...

御... 高直... 御... 御... 御...

御... 高直... 御... 御... 御...

御... 高直... 御... 御... 御...

御... 高直... 御... 御... 御...

御... 高直... 御... 御... 御...

御... 高直... 御... 御... 御...

御... 高直... 御... 御... 御...

76 41 40
姓名... 氏名...

建月状 國家... 氏名...

初自... 氏名...

一 市... 氏名...

一 梅... 氏名...

一 日... 氏名...

二 日... 氏名...

三 日... 氏名...

四 日... 氏名...

五 日... 氏名...

六 日... 氏名...

七 日... 氏名...

八 日... 氏名...

一 夫入之てこ此三十五

一 以の印もあふりてこ

一 少人能行年三人行り行定之

一 御名も上り方と又

一 毎日の事五力之返

三日丙子

一 卜古市一赤飯一所之口健新

一 新給し作社也

一 作中上之元亭

一 高行舟舟用色之新

一 何てこし候也

一 在り方多し

一 如く知り候

一 四日丁巳

一 小園上向住

一 十位

一 多事

一 多事

一 多事

一 多事

一 多事

作事之常由幸一 新敷板

一 是夜一業し 此の如き御物之書

一 此の如き御物之書

一 此の如き御物之書

一 此の如き御物之書

一 此の如き御物之書

一 此の如き御物之書

一 此の如き御物之書

一 此の如き御物之書

一 此の如き御物之書

一 此の如き御物之書

一 此の如き御物之書

一 此の如き御物之書

八日 幸也 舟

一 此の如き御物之書

一 此の如き御物之書

一 此の如き御物之書

一 此の如き御物之書

一 此の如き御物之書

一 此の如き御物之書

一 此の如き御物之書

一 此の如き御物之書

一 此の如き御物之書

一 乃得之... 乃得之... 乃得之...

一 傳... 傳... 傳... 傳... 傳...

九日三午年

陽... 陽... 陽... 陽... 陽...

一 亦... 亦... 亦... 亦... 亦...

一 亦... 亦... 亦... 亦... 亦...

一 亦... 亦... 亦... 亦... 亦...

一 亦... 亦... 亦... 亦... 亦...

一 亦... 亦... 亦... 亦... 亦...

一 亦... 亦... 亦... 亦... 亦...

一 亦... 亦... 亦... 亦... 亦...

一 亦... 亦... 亦... 亦... 亦...

一 亦... 亦... 亦... 亦... 亦...

一 亦... 亦... 亦... 亦... 亦...

一 亦... 亦... 亦... 亦... 亦...

一 亦... 亦... 亦... 亦... 亦...

一 亦... 亦... 亦... 亦... 亦...

一 亦... 亦... 亦... 亦... 亦...

一 亦... 亦... 亦... 亦... 亦...

一 亦... 亦... 亦... 亦... 亦...

一、神皇正統記の卷の八の神代卷の
一、神代卷の神代卷の神代卷の

一、神代卷の神代卷の神代卷の

一、神代卷の神代卷の神代卷の

一、神代卷の神代卷の神代卷の

一、神代卷の神代卷の神代卷の

一、神代卷の神代卷の神代卷の

一、神代卷の神代卷の神代卷の

一、神代卷の神代卷の神代卷の

一、神代卷の神代卷の神代卷の

一、神代卷の神代卷の神代卷の

一、神代卷の神代卷の神代卷の

一、神代卷の神代卷の神代卷の

一、神代卷の神代卷の神代卷の

一、神代卷の神代卷の神代卷の

大日比子命 一多由 入事是

位御命 命方下及弟又命之

一光御命 命方下及弟又命之

位御命 命方下及弟又命之

一松若命 命方下及弟又命之

位御命 命方下及弟又命之

一由山房 命方下及弟又命之

位御命 命方下及弟又命之

一松若命 命方下及弟又命之

位御命 命方下及弟又命之

一松若命 命方下及弟又命之

位御命 命方下及弟又命之

一松若命 命方下及弟又命之

一 此の通り代凡に加わ初ハシヨウ

七日度官弁

一 官出國去を以て之を差遣す
一 官居所人等川に差遣す
一 官居所人等川に差遣す

一 官居所人等川に差遣す

一 官居所人等川に差遣す

一 官居所人等川に差遣す

一 官居所人等川に差遣す

一 官居所人等川に差遣す

一 官居所人等川に差遣す

一 官居所人等川に差遣す

あはれに女を粉力極終の由申す
所し乃に女を粉力極終の由申す
利定法子

一 幸ふ言ふ人
二 幸ふ言ふ人
三 幸ふ言ふ人
四 幸ふ言ふ人
五 幸ふ言ふ人
六 幸ふ言ふ人
七 幸ふ言ふ人
八 幸ふ言ふ人
九 幸ふ言ふ人
十 幸ふ言ふ人

一 幸ふ言ふ人
二 幸ふ言ふ人
三 幸ふ言ふ人
四 幸ふ言ふ人
五 幸ふ言ふ人
六 幸ふ言ふ人
七 幸ふ言ふ人
八 幸ふ言ふ人
九 幸ふ言ふ人
十 幸ふ言ふ人

一 幸ふ言ふ人
二 幸ふ言ふ人
三 幸ふ言ふ人
四 幸ふ言ふ人
五 幸ふ言ふ人
六 幸ふ言ふ人
七 幸ふ言ふ人
八 幸ふ言ふ人
九 幸ふ言ふ人
十 幸ふ言ふ人

一 幸ふ言ふ人
二 幸ふ言ふ人
三 幸ふ言ふ人
四 幸ふ言ふ人
五 幸ふ言ふ人
六 幸ふ言ふ人
七 幸ふ言ふ人
八 幸ふ言ふ人
九 幸ふ言ふ人
十 幸ふ言ふ人

一 幸ふ言ふ人
二 幸ふ言ふ人
三 幸ふ言ふ人
四 幸ふ言ふ人
五 幸ふ言ふ人
六 幸ふ言ふ人
七 幸ふ言ふ人
八 幸ふ言ふ人
九 幸ふ言ふ人
十 幸ふ言ふ人

一 幸ふ言ふ人
二 幸ふ言ふ人
三 幸ふ言ふ人
四 幸ふ言ふ人
五 幸ふ言ふ人
六 幸ふ言ふ人
七 幸ふ言ふ人
八 幸ふ言ふ人
九 幸ふ言ふ人
十 幸ふ言ふ人

廿三日申申

三ノ上ノ信方所記カク仰命ニ
在ニシテ信信口申カ申山ノ下ノ同

一書以信都ニ宣山ノ傳カシ候カ前也
信方所記カク申カ

忠目丁角申カ

多ク申カ仰命ニ宣山ノ傳カシ候カ前也
信方所記カク申カ

申カ仰命ニ宣山ノ傳カシ候カ前也
信方所記カク申カ

上カ仰命ニ宣山ノ傳カシ候カ前也
信方所記カク申カ

次カ仰命ニ宣山ノ傳カシ候カ前也
信方所記カク申カ

三カ仰命ニ宣山ノ傳カシ候カ前也
信方所記カク申カ

四カ仰命ニ宣山ノ傳カシ候カ前也
信方所記カク申カ

五カ仰命ニ宣山ノ傳カシ候カ前也
信方所記カク申カ

野

其間中...
 又...
 一...
 占...
 一...
 占...

其間中...
 一...
 占...
 一...
 占...

其間中...
 一...
 占...
 一...
 占...

其間中...
 一...
 占...

76
54
53

一 皇威の由一統として万国に
一 皇の徳を天下に布きて万国に
其の徳を天下に布きて万国に
其の徳を天下に布きて万国に
其の徳を天下に布きて万国に
其の徳を天下に布きて万国に

廿日云々
其の徳を天下に布きて万国に
其の徳を天下に布きて万国に
其の徳を天下に布きて万国に
其の徳を天下に布きて万国に
其の徳を天下に布きて万国に

其の徳を天下に布きて万国に
其の徳を天下に布きて万国に
其の徳を天下に布きて万国に
其の徳を天下に布きて万国に
其の徳を天下に布きて万国に
其の徳を天下に布きて万国に



喜徳
物成



76
55

77

くらひは各々しく形目互に仲之妻
 んしゝふふ方所み舞う由ゝ方
 子他元字都登道管一折日入中
 川橋下のりしうい活多々休号
 い又入回くまうまゝと号人れを
 海津まゝるわのりしと又号
 と号し中しは天一月し中号
 只放仁字念親志業二の信月登
 一放元と元ふ放と号しは月橋
 志業とんゝ別字他一折く中業
 折り安信身式は月信信し
 口号しゝは例ふおんまき号
 と修下り号しは古川存人ひま
 尾波自入とまゝ自号しは修
 子橋

柳春抄
 子橋

76
56

55-

海海子中子

元山回回

元山回回

元山回回

元山回回

元山回回

元山回回

元山回回

元山回回



Handwritten text in a cursive script, likely a historical document or letter. The text is written on aged, yellowed paper with some staining and a vertical tear. The characters are dense and difficult to decipher without specialized knowledge of the script.

Handwritten text in a cursive script, continuing from the top section. It includes a prominent horizontal line and several lines of text below it. The paper shows signs of age and wear.

Handwritten text in a cursive script, likely a personal letter or a note, located on the right side of the document.

Handwritten text in a cursive script, located in the upper middle section of the document.

Handwritten text in a cursive script, located in the middle section of the document.

Handwritten text in a cursive script, located in the lower middle section of the document.

Handwritten text in a cursive script, located in the bottom section of the document.

Handwritten characters in the top right corner, possibly a date or reference number.

1 廿九日... 廿九日... 廿九日...
1 廿九日... 廿九日... 廿九日...
1 廿九日... 廿九日... 廿九日...

1 廿九日... 廿九日... 廿九日...

1 廿九日... 廿九日... 廿九日...

1 廿九日... 廿九日... 廿九日...

1 廿九日... 廿九日... 廿九日...

1 廿九日... 廿九日... 廿九日...

1 廿九日... 廿九日... 廿九日...

1 廿九日... 廿九日... 廿九日...

1 廿九日... 廿九日... 廿九日...

1 廿九日... 廿九日... 廿九日...

1 廿九日... 廿九日... 廿九日...

1 廿九日... 廿九日... 廿九日...

Handwritten text in a cursive script, likely a list or record.

Handwritten text in a cursive script, likely a list or record.

Handwritten text in a cursive script, likely a list or record.

Handwritten text in a cursive script, likely a list or record.

Handwritten text in a cursive script, likely a list or record.

Handwritten text in a cursive script, likely a list or record.

Handwritten text in a cursive script, likely a list or record.

Handwritten text in a cursive script, likely a list or record.

Handwritten text in a cursive script, likely a list or record.

Handwritten text in a cursive script, likely a list or record.

Handwritten text in a cursive script, likely a list or record.

Handwritten text in a cursive script, likely a list or record.

Handwritten text in a cursive script, likely a list or record.

Handwritten text at the top of the page, possibly a title or header, written in a cursive script.

Handwritten text in the upper section of the page, continuing the cursive script.

Handwritten text in the middle section of the page, showing a continuation of the script.

Handwritten text in the lower section of the page, appearing as a separate line or entry.

Handwritten text in the lower section of the page, continuing the script.

Handwritten text in the lower section of the page, showing a continuation of the script.

Handwritten text in the lower section of the page, appearing as a separate line or entry.

Handwritten text in the lower section of the page, continuing the script.

Handwritten text in the lower section of the page, showing a continuation of the script.

Handwritten text in the lower section of the page, appearing as a separate line or entry.

Handwritten text in the lower section of the page, continuing the script.

Handwritten text in the lower section of the page, showing a continuation of the script.

Handwritten text in the lower section of the page, appearing as a separate line or entry.

Handwritten text in a cursive script, likely a historical document or letter. The text is written on aged, yellowed paper and is arranged in approximately 15 vertical columns, reading from right to left. The characters are highly stylized and difficult to decipher without specialized knowledge of the script. The paper shows signs of wear, including two circular holes near the top center and some staining.

一 此乃... 文...

... 情...

... 不...

... 亦...

... 亦...

... 亦...

... 亦...

... 亦...

余仁心... 通...

... 亦...

... 亦...

... 亦...

卷之二

集

新刊花柳傳聞 柳明花若 卷之二

花柳傳聞 柳明花若 卷之二

花柳傳聞 柳明花若 卷之二

花柳傳聞 柳明花若 卷之二

花柳傳聞 柳明花若 卷之二

花柳傳聞 柳明花若 卷之二

花柳傳聞 柳明花若 卷之二

花柳傳聞 柳明花若 卷之二

花柳傳聞 柳明花若 卷之二

花柳傳聞 柳明花若 卷之二

花柳傳聞 柳明花若 卷之二

花柳傳聞 柳明花若 卷之二

卷之二

集

Handwritten vertical text on the right edge of the page.

Main body of handwritten text on the right page, written in a cursive style.

Main body of handwritten text on the left page, written in a cursive style.

一
...

...

...

...

...

...

...

...

...

...

...

...

...

...

七世 110 200 300 400 500 600 700 800 900 1000
世 210 310 410 510 610 710 810 910 1010
世 310 410 510 610 710 810 910 1010
世 410 510 610 710 810 910 1010
世 510 610 710 810 910 1010
世 610 710 810 910 1010
世 710 810 910 1010
世 810 910 1010
世 910 1010
世 1010

美 羅 野 郎

美 羅 野 郎

七 世 110 200 300 400 500 600 700 800 900 1000

美 羅 野 郎

一 世 110 200 300 400 500 600 700 800 900 1000
二 世 210 310 410 510 610 710 810 910 1010
三 世 310 410 510 610 710 810 910 1010
四 世 410 510 610 710 810 910 1010
五 世 510 610 710 810 910 1010
六 世 610 710 810 910 1010
七 世 710 810 910 1010
八 世 810 910 1010
九 世 910 1010
十 世 1010

Handwritten text in a cursive script, likely a letter or document. The text is dense and fills most of the page.

Handwritten text in a cursive script, continuing from the previous page or as a separate section.

Handwritten text, possibly a signature or a specific address line.

Handwritten text, possibly a signature or a specific address line.

Handwritten text, possibly a signature or a specific address line.

Handwritten text, possibly a signature or a specific address line.

Handwritten text in a cursive script, likely a historical document or letter. The text is written on aged, yellowed paper and is arranged in several vertical columns. The characters are highly stylized and difficult to decipher, but appear to be a form of Chinese or Japanese calligraphy. The document is divided into two pages, with the text continuing across the fold. The ink is dark, and the paper shows signs of wear and discoloration.

11
 12
 13
 14
 15
 16
 17
 18
 19
 20
 21
 22
 23
 24
 25
 26
 27
 28
 29
 30
 31
 32
 33
 34
 35
 36
 37
 38
 39
 40
 41
 42
 43
 44
 45
 46
 47
 48
 49
 50
 51
 52
 53
 54
 55
 56
 57
 58
 59
 60
 61
 62
 63
 64
 65
 66
 67
 68
 69
 70
 71
 72
 73
 74
 75
 76
 77
 78
 79
 80
 81
 82
 83
 84
 85
 86
 87
 88
 89
 90
 91
 92
 93
 94
 95
 96
 97
 98
 99
 100

1
 2
 3
 4
 5
 6
 7
 8
 9
 10
 11
 12
 13
 14
 15
 16
 17
 18
 19
 20
 21
 22
 23
 24
 25
 26
 27
 28
 29
 30
 31
 32
 33
 34
 35
 36
 37
 38
 39
 40
 41
 42
 43
 44
 45
 46
 47
 48
 49
 50
 51
 52
 53
 54
 55
 56
 57
 58
 59
 60
 61
 62
 63
 64
 65
 66
 67
 68
 69
 70
 71
 72
 73
 74
 75
 76
 77
 78
 79
 80
 81
 82
 83
 84
 85
 86
 87
 88
 89
 90
 91
 92
 93
 94
 95
 96
 97
 98
 99
 100

100 84

Handwritten signature or name at the top of the right page.

Main body of handwritten text on the right page, consisting of several lines of cursive script.

Handwritten text on the left page, appearing as a separate entry or section.

Main body of handwritten text on the left page, continuing the cursive script from the right page.

1. 塔那那利佛 (Tananarive)
 2. 塔那那利佛 (Tananarive)
 3. 塔那那利佛 (Tananarive)
 4. 塔那那利佛 (Tananarive)
 5. 塔那那利佛 (Tananarive)
 6. 塔那那利佛 (Tananarive)
 7. 塔那那利佛 (Tananarive)
 8. 塔那那利佛 (Tananarive)
 9. 塔那那利佛 (Tananarive)
 10. 塔那那利佛 (Tananarive)

塔那那利佛 (Tananarive)

1. 塔那那利佛 (Tananarive)
 2. 塔那那利佛 (Tananarive)
 3. 塔那那利佛 (Tananarive)
 4. 塔那那利佛 (Tananarive)
 5. 塔那那利佛 (Tananarive)
 6. 塔那那利佛 (Tananarive)
 7. 塔那那利佛 (Tananarive)
 8. 塔那那利佛 (Tananarive)
 9. 塔那那利佛 (Tananarive)
 10. 塔那那利佛 (Tananarive)



Handwritten signature or name in cursive script.

1. 1st line of handwritten text in cursive script.

1. 2nd line of handwritten text in cursive script.

1. 3rd line of handwritten text in cursive script.

1. 4th line of handwritten text in cursive script.

1. 5th line of handwritten text in cursive script.

1. 6th line of handwritten text in cursive script.

1. 7th line of handwritten text in cursive script.

1. 8th line of handwritten text in cursive script.

1. 9th line of handwritten text in cursive script.

1. 10th line of handwritten text in cursive script.

Vertical handwritten text on the left margin.

Handwritten text in cursive Japanese style, consisting of approximately 12 lines of characters.

付後
Handwritten text in cursive Japanese style, consisting of approximately 10 lines of characters.

Handwritten text in cursive Japanese style, consisting of approximately 10 lines of characters.

Handwritten text in cursive Japanese style, consisting of approximately 12 lines of characters.

Handwritten text in cursive Japanese style, consisting of approximately 15 lines of characters.

Handwritten text at the bottom left of the page, consisting of approximately 10 lines of characters.

Handwritten characters at the bottom left of the page, possibly a signature or date.

抄又年底卜之元元吉吉

卯一八八八一一三三三三

卯一八八八一一三三三三

一 抄又年底卜之元元吉吉

抄又年底卜之元元吉吉

抄又年底卜之元元吉吉

抄又年底卜之元元吉吉

抄又年底卜之元元吉吉

抄又年底卜之元元吉吉

抄又年底卜之元元吉吉

抄又年底卜之元元吉吉

抄又年底卜之元元吉吉

抄又年底卜之元元吉吉

Handwritten Japanese text in cursive (sōsho) style, written vertically on aged paper. The text is dense and covers most of the page, with some characters appearing to be in a different script or dialect. The paper shows signs of wear, including tears and discoloration.

Handwritten text at the top of the right page, possibly a header or title.

1. *Wiederholung (Chino) der ...*

Wiederholung

1. 2. 3.

Handwritten mark

Wiederholung

Wiederholung

Wiederholung

Wiederholung

Wiederholung

Wiederholung

Wiederholung

Wiederholung

Wiederholung

Wiederholung

Wiederholung

Wiederholung

Wiederholung

Wiederholung

Wiederholung

Wiederholung

Wiederholung

Wiederholung

Handwritten mark

Handwritten mark

Handwritten mark

Handwritten text in a cursive script, likely representing a list or a set of instructions. The characters are dense and difficult to decipher.

Handwritten text in a cursive script, continuing the list or instructions. The characters are dense and difficult to decipher.

Handwritten text in a cursive script, possibly a title or a specific instruction. The characters are dense and difficult to decipher.

Handwritten text in a cursive script, continuing the list or instructions. The characters are dense and difficult to decipher.

Handwritten text in a cursive script, possibly a title or a specific instruction. The characters are dense and difficult to decipher.

Handwritten text in a cursive script, continuing the list or instructions. The characters are dense and difficult to decipher.

Handwritten text in a cursive script, continuing the list or instructions. The characters are dense and difficult to decipher.

Handwritten text in a cursive script, continuing the list or instructions. The characters are dense and difficult to decipher.

Handwritten text in a cursive script, continuing the list or instructions. The characters are dense and difficult to decipher.

Handwritten text in a cursive script, continuing the list or instructions. The characters are dense and difficult to decipher.

Handwritten text in a cursive script, possibly a title or a specific instruction. The characters are dense and difficult to decipher.

Handwritten text in a cursive script, possibly a title or a specific instruction. The characters are dense and difficult to decipher.

Handwritten text in a cursive script, possibly a title or a specific instruction. The characters are dense and difficult to decipher.

川回張一昨 30/1/18/18 卷六

1. 昨午 30/1/18/18 卷六
2. 昨午 30/1/18/18 卷六
3. 昨午 30/1/18/18 卷六
4. 昨午 30/1/18/18 卷六

1. 昨午 30/1/18/18 卷六
2. 昨午 30/1/18/18 卷六
3. 昨午 30/1/18/18 卷六
4. 昨午 30/1/18/18 卷六

1. 昨午 30/1/18/18 卷六
2. 昨午 30/1/18/18 卷六
3. 昨午 30/1/18/18 卷六
4. 昨午 30/1/18/18 卷六

1. 昨午 30/1/18/18 卷六
2. 昨午 30/1/18/18 卷六
3. 昨午 30/1/18/18 卷六
4. 昨午 30/1/18/18 卷六

31

地盤

一
...
...
...
...

知
...
...
...

一
...
...
...
...
...
...
...
...
...
...
...

一
...
...
...

一
...
...
...

一
...
...
...

一
...
...
...
...
...
...
...
...
...
...
...

一
...
...
...
...
...
...
...
...
...
...
...

西南
...
...
...
...
...
...
...
...
...
...
...

方子善居士

新丹中

已

四

佛

一

一

一

一

一

一

Handwritten text at the top of the right page, possibly a header or title.

Main body of handwritten text on the right page, written in a cursive script.

Large handwritten flourish or signature at the bottom of the right page.

Handwritten text on the left page, appearing to be a continuation of the right page.

Main body of handwritten text on the left page, written in a cursive script.

Large handwritten flourish or signature at the bottom of the left page.

Handwritten text on the left page, possibly a closing or a separate section.

Main body of handwritten text on the left page, written in a cursive script.

Vertical handwritten text on the far left edge of the document.

Handwritten Japanese text in cursive style (sōsho), written on aged, stained paper. The text is arranged in vertical columns, reading from right to left. The paper shows signs of wear, including tears and discoloration. The characters are fluid and connected, typical of the cursive style. The text appears to be a personal letter or a record of events, though the specific content is difficult to decipher due to the cursive nature and the condition of the document.

Handwritten text in cursive script, likely a signature or name, possibly including the characters '田' (Tani) and '用' (Yō).

Handwritten text in cursive script, possibly a date or a specific reference.

Handwritten text in cursive script, possibly a date or a specific reference.

Handwritten text in cursive script, possibly a date or a specific reference.

Handwritten text in cursive script, possibly a date or a specific reference.

Handwritten text in cursive script, possibly a date or a specific reference.

Handwritten text in cursive script, possibly a date or a specific reference.

Handwritten text in cursive script, possibly a date or a specific reference.

Handwritten text in cursive script, possibly a date or a specific reference.

Handwritten text in cursive script, possibly a date or a specific reference.

Handwritten text in cursive script, possibly a date or a specific reference.

Handwritten text in cursive script, possibly a date or a specific reference.

Handwritten text in cursive script, possibly a date or a specific reference.

Handwritten text in cursive script, possibly a date or a specific reference.

Handwritten text in a cursive script, possibly a list or account. The text is written on aged, yellowed paper and includes several lines of dense, flowing characters. Some words are written in a larger, bolder hand, possibly indicating emphasis or specific items.

Handwritten text in a cursive script, continuing the list or account from the previous page. The script is consistent with the first page, showing a mix of larger and smaller characters.

Handwritten text in a cursive script, appearing to be a signature or a concluding note. It features a large, stylized initial or name followed by several lines of smaller, more regular cursive writing.

Handwritten Japanese calligraphy in cursive style (sōsho) on aged paper. The text is arranged in vertical columns, reading from right to left. The ink is dark, and the paper shows signs of wear and discoloration. The characters are fluid and interconnected, typical of the cursive style. The text appears to be a personal letter or a record of events, with some characters being more prominent than others. The overall impression is one of a well-used, historical document.

Handwritten text in cursive script, likely a list or account. The text is dense and difficult to decipher due to the style. Some legible characters include "酒" (alcohol), "月" (month), and "日" (day).

月一... (Month one...)

日一... (Day one...)

日一... (Day one...)

日一... (Day one...)

日一... (Day one...)

日一... (Day one...)

Handwritten text in cursive script, likely a list or account. The text is written vertically on the right page of the open manuscript. It includes several lines of characters, some of which appear to be numbers or specific terms, such as '1000' and '10000'. The ink is dark and the paper shows signs of age and wear.

Handwritten text in cursive script, likely a list or account. The text is written vertically on the left page of the open manuscript. It includes several lines of characters, some of which appear to be numbers or specific terms, such as '1000' and '10000'. The ink is dark and the paper shows signs of age and wear.

南都心外物三
月廿一日

苗月廿一日

運轉心外物三

對心外物三

運轉心外物三

運轉心外物三

運轉心外物三

運轉心外物三

進上對馬友

運轉心外物三

運轉心外物三

Handwritten Japanese text in cursive style (sōsho), likely a letter or document. The text is written on aged, yellowed paper with significant damage, including tears and discoloration. The characters are densely packed and difficult to decipher due to the style and wear.

Handwritten Japanese text in cursive style (sōsho), likely a letter or document. The text is written on aged, yellowed paper and is arranged in approximately 15 vertical columns, reading from right to left. The characters are fluid and connected, characteristic of the cursive style. The paper shows signs of wear, including some staining and discoloration.

Handwritten Japanese text in cursive style (sōsho), written vertically on aged paper. The text is dense and spans across the gutter of the book. The characters are dark ink on a yellowish-brown background. The text appears to be a formal document or a letter, possibly related to a military or administrative matter, given the context of the National Archives of Japan.

1200 308/11
1200 12555/11
Handwritten numbers and a date-like notation in the left margin.

Handwritten text in a cursive script, likely a historical document or letter. The text is written in dark ink on aged, yellowish paper. It appears to be a formal communication, possibly a petition or a report, given the structured nature of the lines and the use of what might be titles or specific terminology. The script is dense and difficult to decipher without a key.

Handwritten text in a cursive script, continuing the document. This section contains several lines of text, some of which are more widely spaced than the previous section. The ink is consistent, and the paper shows signs of age and wear.

Handwritten text in a cursive script, located at the bottom of the page. This section appears to be a concluding part of the document, possibly containing a signature or a final statement. The handwriting is consistent with the rest of the page.

1 田中 田中 (田中) 田中 田中
1 田中 田中 (田中) 田中 田中
田中 田中 (田中) 田中 田中

田中 田中 (田中) 田中 田中

1 田中 田中 (田中) 田中 田中
田中 田中 (田中) 田中 田中

田中 田中 (田中) 田中 田中

田中 田中 (田中) 田中 田中

田中 田中 (田中) 田中 田中

1 田中 田中 (田中) 田中 田中
田中 田中 (田中) 田中 田中

田中 田中 (田中) 田中 田中

田中 田中 (田中) 田中 田中

田中 田中 (田中) 田中 田中

1 201/10
1 201/10
1 201/10

1 201/10
1 201/10
1 201/10

1 201/10
1 201/10
1 201/10

1 201/10
1 201/10
1 201/10

1 201/10
1 201/10
1 201/10



御座候

Comp de l'Emp. Japonaise
M. de l'Emp. Japonaise

Comp de l'Emp. Japonaise
M. de l'Emp. Japonaise

御座候
御座候
御座候

Comp de l'Emp. Japonaise
M. de l'Emp. Japonaise

御座候



76
57
止

紙
数
五
十
五
枚

