

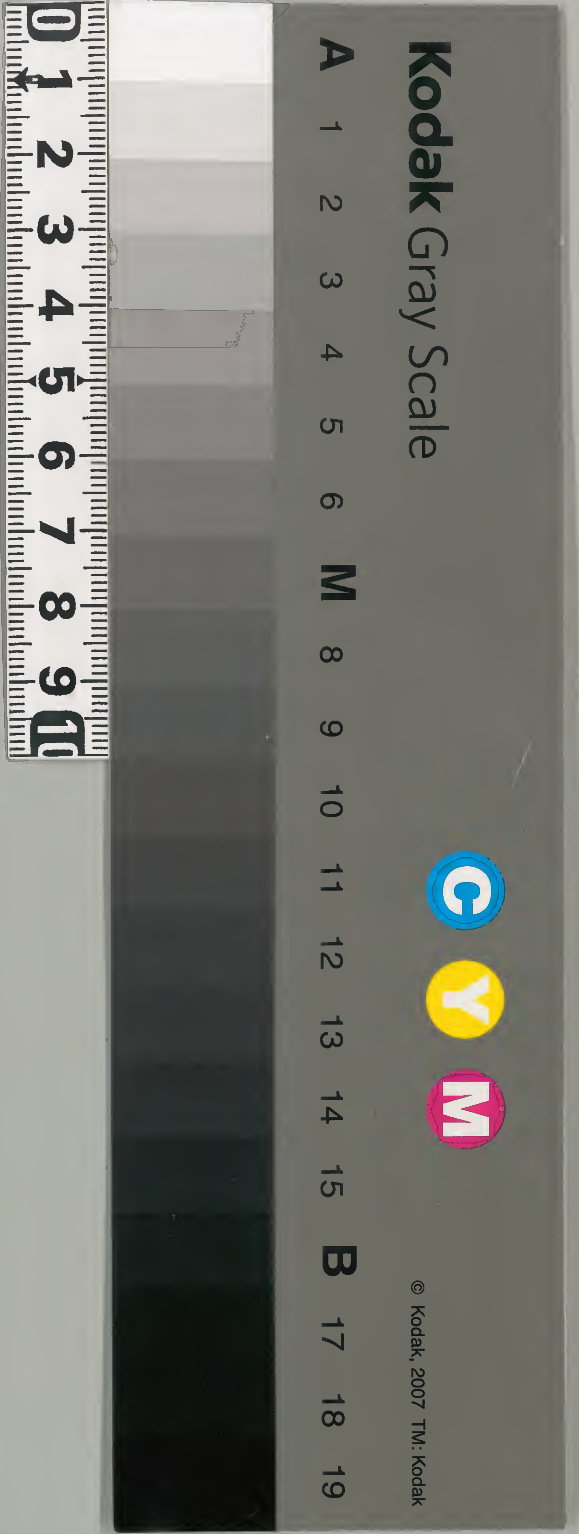
尋憲記 一

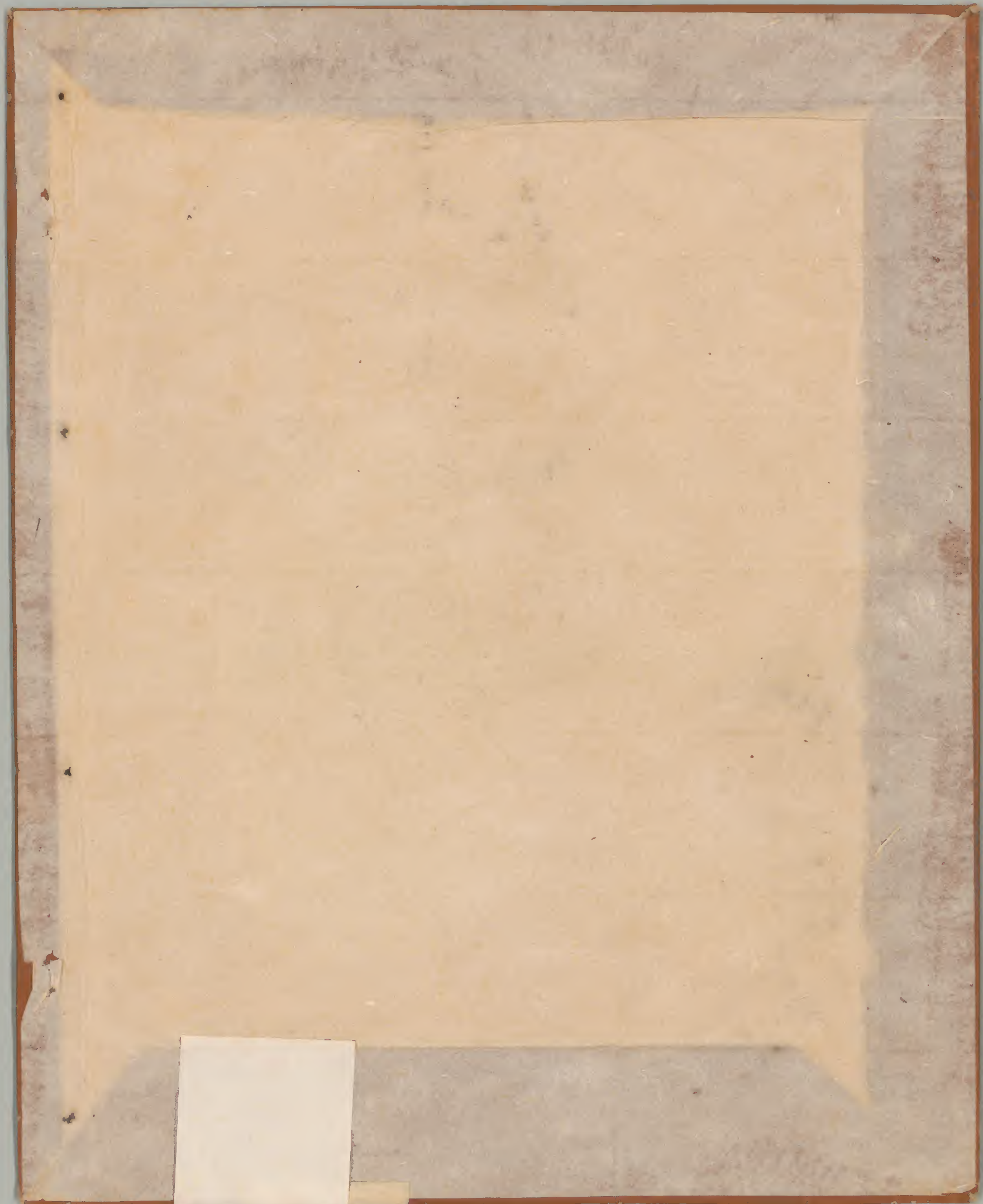
庫	文	閣	內
函	二	冊	類
架		號	和
			書

番號	和	20931
冊數		12 (1)
函號	古	22 366

書文古
三函共二
三六六號

古22-366





006-22

尋憲記 十冊丙

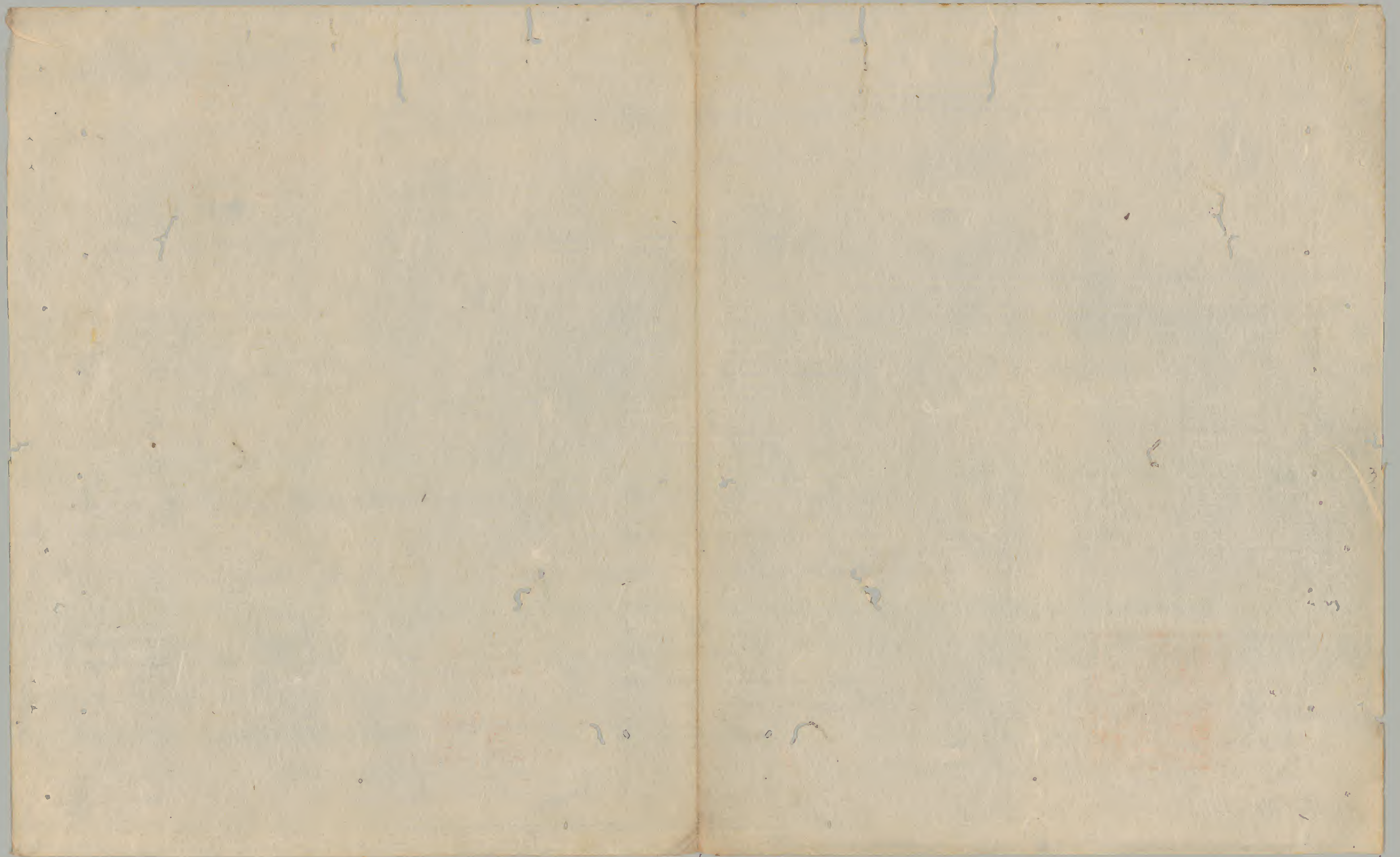
三五六
共十二

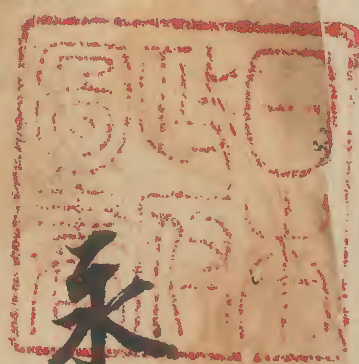
尋憲所記

永祿五年記

大葉院







永祿五年

十月廿日

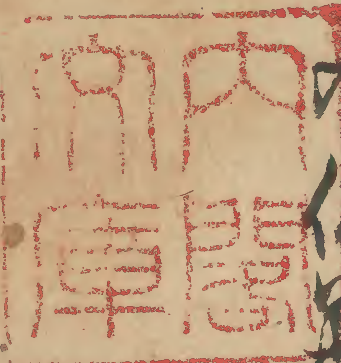
未日

以新中、陸為辛日松永依入園結而面

及錢在左衣扣不答、兼死、陸為依時期

至則、廿月、陸、初、年

廿日 文字讀



大傷正、尋、園、若、与、此、佛、堂、北、面、尸、屋、文、字、讀、任、年

一、二、閣、卷、二、也、初、論、義、遠、處、存、實、後、論、攝、末、取、年、也

同日加初初年

松永院東林院 寺不、如、前、一、寺、志、社、系、入、任、任、年、
尤、サ、の、池、水、の、又、い、ろ、ろ、サ、を、地、事、ツ、イ、一、ト、ウ、リ、
い、ろ、ろ、寺、有、ん、事、サ、セ、ト、エ、ミ、ウ、キ、一、ソ、ト、セ、ニ、ウ、リ、
ケ、イ、カ、ト、ア、知、し、て、存、也、
由、是、以、は、老、幼、ま、ろ、ろ、非、色、し、ま、ろ、ろ、と、ん、ま、ろ、ろ、と、ん、ま、ろ、ろ、
一、寺、傳、字、と、名、と、上、ノ、ウ、ラ、面、式、と、上、ノ、ウ、ラ、之、也、

同廿日

入、集、仕、ソ、ウ、堂、塔、東、金、堂、食、堂、海、堂

金、堂、西、金、堂、南、園、堂、以、之、也、古、口、院、入、今、以、之

ノ、年、南、大、明、法、出、日、年、金、物、と、ソ、ウ、ウ、ヤ、ウ、人、リ、キ、
之、以、下、廿、六、方、人、三、一、ノ、年、以、ノ、事、廿、日、廿、日、

古今事考 漢文 卷之六

同本二月

一 氣律の朝に霧事なり大霧也

一 如前、今入堂に感有寺不及言事、之寺僧

年殊とくし、しち事之終なり、十二、徳政、

之と、定り、事、之、言、之、

同本二月

一 寺の時、入堂、不任、事、之、

春音、作、之、

此、事、之、

一 朝重、在、

凡、先、即、

春、音、

之、

春、

一、

漢、

中、

之、

之、

自漢會平中初作以所氣其能重之
其後以所氣其能重之
其後以所氣其能重之
其後以所氣其能重之

月廿四日

一 春自五月社行
一 春自五月社行
一 春自五月社行
一 春自五月社行

一 春自五月社行
一 春自五月社行
一 春自五月社行
一 春自五月社行

一 春自五月社行
一 春自五月社行
一 春自五月社行
一 春自五月社行

一 春自五月社行
一 春自五月社行
一 春自五月社行
一 春自五月社行

一 春自五月社行
一 春自五月社行
一 春自五月社行
一 春自五月社行

一 春自五月社行
一 春自五月社行
一 春自五月社行
一 春自五月社行

一 春自五月社行
一 春自五月社行
一 春自五月社行
一 春自五月社行

同日

今日午後一時頃、後、天気晴、赤い、金堂

同廿八日

今日午後一時頃、後、天気晴、赤い、金堂

今日午後一時頃、後、天気晴、赤い、金堂

今日午後一時頃、後、天気晴、赤い、金堂

今日午後一時頃、後、天気晴、赤い、金堂

今日午後一時頃、後、天気晴、赤い、金堂

今日午後一時頃、後、天気晴、赤い、金堂

今日午後一時頃、後、天気晴、赤い、金堂

今日午後一時頃、後、天気晴、赤い、金堂

今日午後一時頃、後、天気晴、赤い、金堂

今日午後一時頃、後、天気晴、赤い、金堂

今日午後一時頃、後、天気晴、赤い、金堂

今日午後一時頃、後、天気晴、赤い、金堂

今日午後一時頃、後、天気晴、赤い、金堂

綱目

一 高野山に 密軍ありて 高野山に

音

一 高野山中 高野山に 高野山に 高野山に

一 高野山に 高野山に 高野山に 高野山に

音

一 高野山に 高野山に 高野山に 高野山に

一 高野山に 高野山に 高野山に 高野山に

高野山に 高野山に 高野山に 高野山に

一 高野山に 高野山に 高野山に 高野山に

一 高野山に 高野山に 高野山に 高野山に

一 高野山に 高野山に 高野山に 高野山に

一 高野山に 高野山に 高野山に 高野山に

一 高野山に 高野山に 高野山に 高野山に

一 高野山に 高野山に 高野山に 高野山に

一 高野山に 高野山に 高野山に 高野山に

一 高野山に 高野山に 高野山に 高野山に

七

一 重常の事... 臨中... 取...

一 重常の事... 竹田... 事...

一 重常の事... 朝... 事...

一 重常の事... 越... 事...

一 重常の事... 廣... 事...

一 重常の事... 重... 事...

一 重常の事... 重... 事...

一 重常の事... 重... 事...

五月

一 重常の事... 社... 事...

六月

一 重常の事... 重... 事...

一 重常の事... 重... 事...

長江の舟に宿るなりとて
月ノ女見事ノ年是所ハ
六人ノ事ハ相的ノ事
六人ノ事ハ童子二人ノ事
二人ノ事ハ相的ノ事
二人ノ事ハ相的ノ事

入堂必新ノ任事

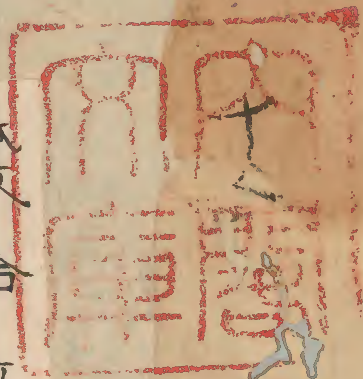
同ハ古事

長江ノ舟に宿るなりとて
舟ノ事ハ相的ノ事
舟ノ事ハ相的ノ事
舟ノ事ハ相的ノ事
舟ノ事ハ相的ノ事
舟ノ事ハ相的ノ事
舟ノ事ハ相的ノ事
舟ノ事ハ相的ノ事
舟ノ事ハ相的ノ事
舟ノ事ハ相的ノ事

舟ノ事ハ相的ノ事
舟ノ事ハ相的ノ事
舟ノ事ハ相的ノ事
舟ノ事ハ相的ノ事
舟ノ事ハ相的ノ事
舟ノ事ハ相的ノ事
舟ノ事ハ相的ノ事
舟ノ事ハ相的ノ事
舟ノ事ハ相的ノ事
舟ノ事ハ相的ノ事

九月

舟ノ事ハ相的ノ事
舟ノ事ハ相的ノ事
舟ノ事ハ相的ノ事
舟ノ事ハ相的ノ事
舟ノ事ハ相的ノ事
舟ノ事ハ相的ノ事
舟ノ事ハ相的ノ事
舟ノ事ハ相的ノ事
舟ノ事ハ相的ノ事
舟ノ事ハ相的ノ事



紙教拾枚

右條 死すに由る事大なり申す事
 へ上六 上中より下へとて人れ
 是則 非色を令死すに存あり
 二條 房の御事申す事人れ
 一と 初月之御事申す事是妙なり
 之書 二十五年院に三ノヤス右條御事

Handwritten blue ink characters, possibly a signature or seal.

Handwritten blue ink characters.

Handwritten blue ink characters.

Handwritten blue ink characters.

Handwritten blue ink characters.

Handwritten blue ink characters at the bottom left.

Handwritten blue ink characters at the bottom right.

