

三箇院家抄

三

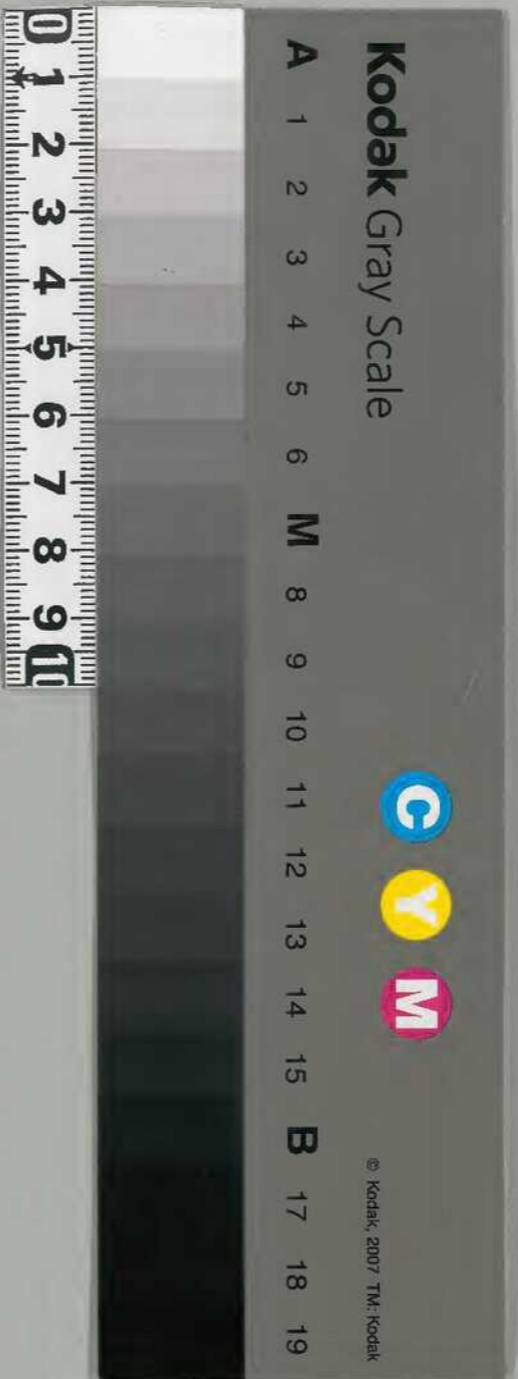
大五

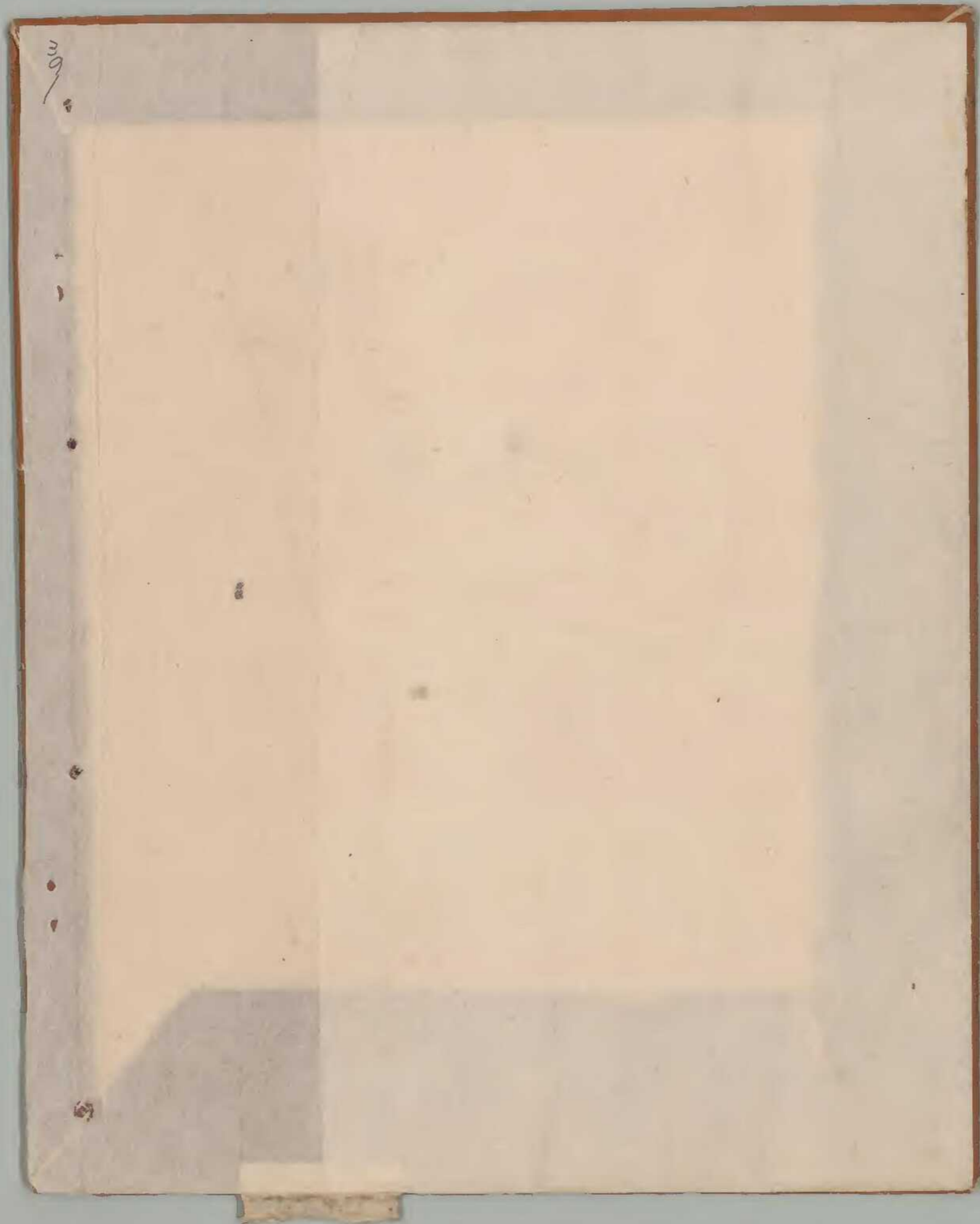
古文書

二三函共四
三七七號

内閣文庫
番號和 20942
冊數 4 (3)
函號古 23 377

三抄家院三





二九七
共四

三簡院家抄卷三

井山正和院

大乗院



Handwritten notes in the top right corner, including a large bracketed section and some illegible characters.

Small handwritten mark or signature at the bottom right of the page.

Handwritten text in the middle left section, possibly a name or title.

Handwritten mark or signature at the bottom left of the page.

Large handwritten text on the left side of the page, possibly a list or detailed notes.

三ノ

三ノ

三ノ



正願院御塔御堂御佛事帳

一 御塔長日佛事用途事



佛聖米三石六斗 伏保田新免佛聖田所當

燈油一斗八升 直米二石七斗 同所當

供養法佛供一石八斗 同所當

同燈油一斗二升 直米一石八斗 同所當

供僧三斗 供田各一町 同所當

糴迎念佛所燈油三斗二升 諸人寄進油送月支替事也

念佛衆十二口 供料支配



御塔不斷念佛糴迎金号番帳

上旬

某辰何房 某巳 某午 某未

中旬

某辰 某巳 某午 某未

下旬

某辰 某巳 某午 某未

念佛衆等可存知照之事

一 於當番衆四人者一人不暇其外可夜宿者

一 於不知其内者并少之事者不任用其者

Vertical handwritten notes on the right margin.

一 大事盜賊尋出之時者青宋夜帝令

可吹燎者

一念佛所可被儲量弓第名

右各守以起請文可念存知若以狀

事者速可念改易念佛與之狀和伴

建久七年十二月四日

一 研塔月中佛事用途事

朔日報息陀羅尼伴供米五合新元伴在里所當

同燈明油一合豆米一升五合同所當

七箇日自日不動護摩用途米三斗此是所當

同燈油一升宇送油

御舍利誦燈油三合豆米四升五合月後

御舍利誦式讀并伽陀衆

正月式某 伽陀某 某

二月式 伽陀

三月式 伽陀

四月式 伽陀

五月式 伽陀

六月式 伽陀

七月

伽波

八月

伽波

九月

伽波

十月

伽波

十一月

伽波

十二月

伽波

正月

支者非家分解借番之

伽波 霞信六三解借番之

同街誦大頭

小頭事

正月 大法堂院

小知院法眼一回

二月 佛地院

小蘇息院一回

三月 松林院

小成就院 入度庄路 月信法眼

四月 勅額納所

小長屋老路 入度庄役 但代百夏

五月

小

六月 正額院

延額者

小正額院 入度庄役 但代

七月

小蘇息院一回

八月 大正屋納所

小大正屋納所一回

北真探林院

小鶴斎寺

同瑞法眼

北真大

小成院

照湯院

青真大禮佛

小十輪院

中藏人

青真大

小清洗

波文院

同真大北面方

小北面方

同真大北面方

玉筆三人

筆道末二人

琵琶二人

胡琴二人

笙二人

大鼓一人

羯鼓一人

鉦鼓一人

之上五人教定置之

一倉州赤里末一斗

泉中流

八白一斗末一斗六分一斗二分一斗一分一斗一分

長日野都法舍利法免德勝院

北入野都法免德勝院

長日野都法舍利法免德勝院

北入野都法免德勝院

北入野都法免德勝院

末

御塔供儀三已非安分

付六所三應册三

御塔大般若供儀三已匿儀之内

因喜房改儀元

御塔慶信回向書

六所三應供儀三已

付何時

一口並知書一口匿儀一高一口

十九日
清月心家三已 式位一人 仙送一人

三日三時釋迦室号滅海海会新海

御塔

御塔

御塔

1000

一 衍堂長日佛事用蓮華

佛香米三石三斗 依保田新元佛堂田所當
燈油一斗八升 米二石七斗 同田所當

供儀三口 供田各一所 同所當

衍堂不折念佛新室于番田帳

上旬

某辰

某巳

某午

某未

中旬

某辰

某巳

某午

某未

下旬

某辰

某巳

某午

某未

拈香兼壽者可念存老令條事

一 每時結持十善戒滿身時沈深凡三反

可念祈請過主聖靈并念佛奉願
上人證大誓提之 從家安退之由者

一 於時願之事者可重社忌者 社忌事在四儀

一 番衆并代官之外其厚之事者不可誣替

番方宿此者者可同時願之速者

一書及今近泰一時者書及一寸可與也

一代言之仁心探難知者評定之祥可用之

一書旬之書衆在甲人各奉宿念再所可

致守諸行堂者

一伴具等雜物若夫逆事出者者當及

無并是紅可致也者

右七箇傳事依此儀可定知伴

貞應三年十月廿日 始

許勒誦式讀 似此衆

正月式某

似此某

某

二月式

三月式

四月式

五月式

六月式

七月式

Handwritten vertical text on the right edge of the page, possibly a library or collection stamp.

分契

有契

有契

有契

有契

有契

同地油一公寄油

請借三人布地綿四十五

一併壹月中佛事用逢事

一書與佛德燈明新米二斗外餘全田所畜

同地油五又寄油

五日十善戒併供米五公同所畜

同地油一公寄油

請借三人布地綿四十五

一併壹月中佛事用逢事

一書與佛德燈明新米二斗外餘全田所畜

同地油五又寄油

五日十善戒併供米五公同所畜

自十七日
至廿四日

自十七日
至廿四日

本條位同...
十日申初開殿... 忌併供米五合 同炊油一合

請儀三人布菰米二斗一斗 儀所備...
十九日法性寺... 忌併供米五合 儀所備...
同炊油一合

請儀三人布菰米二斗一斗 儀所備...
廿五日何三信正... 忌併供米五合 儀所備...
同炊油一合

請儀三人布菰米二斗一斗 儀所備...
廿七日贈儀正月... 忌併供米五合 儀所備...
同炊油一合

請儀三人布菰米二斗一斗 儀所備...
十五日晦日布菰米二斗一斗 儀所備...
同炊油一合

同炊油一合
儀所備...
同炊油一合

請儀十人儀所備...
一日經供養佛供米五合 儀所備...

東院院子

田畑油 平又旁通油

漢河石地軍儀表 一石之中含石新膏
早也

同享却以安造中 不似也

由米用建三寸三寸五分五寸新膏

併德神明并世俗等月頑淡

自八日至十七日中甸併得寺 已可但初初時定

此處之...

...

...

...

...

一 御塔御堂年中御事用達事

正月

御塔魔界廻向理趣每所必習凡百及同音
御塔佛米五合 御塔佛米五合 御塔佛米五合 御塔佛米五合
同炊油一合 寄進油

請僧十人 僧前米四斗 法原庄 高

一日 勤行御塔佛養法佛米五合 法塔佛米田所當

同炊油五斗 寄進油

十日 卷心經教願佛米一斗 法塔佛米田所當

同炊油二合 寄進油

一日 勤行衆十五人

同佛供燈油者 勤行衆并備之

僧前十五部新米八斗

施行米六斗

元三御堂別時奉旨

二月

五日 歲會佛供米五合 御堂佛米田所當

同燈油一合 寄進油

請僧三人 布施米二斗 法原庄 僧一人各五拜 大宅寺所當

十五日 御塔御堂佛供米五合 法塔佛米田所當

同炊油一合 寄進油

御堂

御堂

請僧三人布花米二斗大定寺所寄

十九日法性寺殿下街三日佛供米五斗新換餅於田馬

同煎油一斗寄送油

請僧五人布花米三石八斗寺所寄

兼此二人小二斗若二斗日在馬

海所請僧一人布知後人下課

持經者一人布花米五斗法性寺寄

同後善提山街寄餅三日法信二人直託注
廿二日上信金佛供米五斗法性寺寄

同煎油一斗寄送油

請僧三人布花米二斗大定寺寄

廿七日得二月給煎二斗新油二斗寄送油

春彼岸一畫夜八石經煎油一斗寄送油

同信亦新二石二斗寄送油

同味曾水新二斗寄送油

同煎油五斗寄送油日別二煎定

請僧三人布花米六石日別寄一石法信八石

兼此廿二石一石八石寄送油

同煎油五斗寄送油

同供日供米五合沙塔餅等田所畜
十是戒在之遺後男子奉請受之

四月

八日浴像會供米五合沙壹餅等田所畜

同燒油一合寄延油

請信三人布建米二斗大宅寄下高

九日內山火信正所唐等之日供米五合沙壹餅等田所畜

同燒油一合寄延油

請信三人布建米二斗大宅寄下高

持經者一人布建米二斗波支所畜

十六日復申九日三祀舍利供養油四升合寄延油

廿三日得塔信律師之日供米五合沙塔餅等田所畜

同燒油一合寄延油

供養法一庄布建三斗中出所畜

一時光明真言衆一人布建米二斗同所畜

廿四日御塔善慶之日供米五合沙塔餅等田所畜

同燒油一合寄延油

請信三人布洗一石二斗 每石一石法信二人必一斗
不足不備

六時光明冥言衆十二人布洗米一石二斗同齋當
單位二人分二斗同庄所當

廿八日天下豐饒百勝王經持讀供米五合出塔供田所當

同灶油一合寄送由

信前廿五折米八斗清庄所當

五月

自二日至八日夏季大般若法供供米五斗法塔田所當

同灶油二合寄送由

請信二人布洗米一石八斗庄所當

信前者勸諸人誓之

一日敷行新塔供養法供供米五合出塔供田所當

同灶油五斗寄送由

信前十五折

佛付地明點初夜并備之

同新塔舍利佛供米五斗沙塔佛陀田五斗
同慈恩寺北谷元三田夜舍利佛

同新塔舍利佛供米五斗沙塔佛陀田五斗

八月 十一日 十一日 十一日

秋夜一書夜八卷經燒油一升四合等油

同儀宗新米一石二斗五升小出庄所備

同味雷水新米一斗五升同庄所備

同御淨五斗日新佛事供米一斗沙塔佛陀田所備

同燈油五斗等油日別所備

法儀三人布米一石二斗 易米一石 湯米一石

海所儀米一石 人衣庄所備

同御淨沙舍利佛油四斗等油

同御淨沙舍利佛油四斗等油

同信日供米五石

同信日供米五石

十員或在之過俗男女奉詣受之

其夜子姓金打油三斗三升新舊并新藏油

法信五人而供米三石

法信五人而供米三石

法信五人而供米三石

法信五人而供米三石

法信五人而供米三石

九月

一日惡行銀十五人

併此施明者惡行銀并備之

同惡行湯塔供養法併此米五石

同施油五石又寄送油

奉銀米二石

十月

十日中街門啟湯忌日佛供米五合沙壹併花田所當

同灶油一合寄送油

請僧五人布送米二石八斗淨三石法信五人各三斗

兼化二人小二斗同庄所當

導師請僧亦太定寺預下

持經者一人布送米二斗收支庄所當

梵網經筆師六人布送米七斗并同庄

新儀二卷社役人

十二日維摩會佛供米五合沙壹併花田所當

同灶油一合寄送油

請僧三人布送米二斗太定寺所當

十月

十三日慈恩會佛供米五合沙壹併花田所當

同灶油一合寄送油

請僧三人布送米二斗太定寺所當

十九日奉款沙忌日佛供米五合

法信八人

十二月

五日白雲寺門院得忘日供米五合沙生每斗田形當

同燒油一合寄送油

相傳法華經一部用送五斗萬上形當

請信三人布送綿四十四

御塔院自佛事供米五合沙生供田下

同燒油一合五斗寄送油

請信三人布送米一石

合利耕望長布送米一斗

特經者一人布送米二斗

之時天明其...

...

十三日山井...

園

自昇言至高日佛名...

同燒油九合寄送油

世保...

...

導引布池東三寸 日別一寸 大寺寺事當

七月十五日一山大信所折七石

東谷塔先秋折月三法泥泥布改一石二寸 宜獲石所當

同折法泥泥供先布改一石二寸 同折當

禪支院僅都忌事折一石 同折當

帝先泥泥僅一口世折三石二寸 小山之在折當

一山信折折 折名時 三石 同折當

四重直勝泥泥折

一院僧帝位勤行乘事 折石六寸五分

一院僧帝位勤行乘事

一院僧帝位勤行乘事 折石六寸五分

一院僧帝位勤行乘事 折石六寸五分

一院僧帝位勤行乘事 折石六寸五分

一院僧帝位勤行乘事

折石六寸五分

3020-1-X

常志の河内をあらわす下

会館田

二丁年 百四十八
寺

三井シトリ十石

橋寺 廿石

井原 二石

小大寺利徳二石

川竹成一石

重岩一石

小大寺 二石

森 三石

常志の河内をあらわす

常志の河内をあらわす

口 卷八

一 每申句之生身此以人事

四月廿日 又至庄 廿日

五月一日 勾田庄 十日

六月一日 佐野庄 十日 十日

七月一日 左野庄 十日 十日

八月 津原内

廿日 每申句之生身

廿日 每申句之生身

廿日 每申句之生身

一 百六十沙佛事奉行寺

廿日 每申句之生身

一 法政理言

廿日 每申句之生身

一 務事山家

廿日 每申句之生身

達長五寺由月共日重成法記并三願位非事

記書信

陸生亦大信正也

年中下行來尋時

廿日 每申句之生身

廿日 每申句之生身

廿日 每申句之生身

拾石六斗

姓油丸末

佐保新筑田所備

陸儀六口徳田六町

同

綿四斗

今泉庄

一石二斗

飯多庄

一石二斗并

尺取庄

一石九斗

大鏡寺

甲一石二斗

清原庄

拾二石七斗并

狗田庄

拾石四斗

十井庄

九斗

中山

五斗

酒

三石四斗

窪庄

九斗

今七十九石七斗二升

井田地六町徳田新久

油一斗五升八合

宗正油

油三斗二升

長日合併近諸人

油三升六分

每月金銀用度

油三升

先時天方油
新苗井南表油

公斗并四合

以外銀り下人公斗并銀印也

111-111-111

111-111-111

111-111-111

111-111-111

111-111-111

111-111-111

111-111-111

一 正願院新書院二月申

夜括書不

兜願法布次十卷又夜括書卷八
神法之年十二月十日傳書法

同餅豆小餅

江來之年廿四次千枚

同四年身法及千二百枚

同八年源重及二千二百枚

同九年老法及千五百枚

同十年身法及千三百枚

永仁二年身法及二千五百枚

同三年身法及千枚

正安三年身法及五百枚

同二年身法及五百枚

一 五月大船名同申

正願院新書院大船名同申

初日 五月廿

正安三年 他年二百又

分言 日 廿

大船名 大船名

分言 日 廿

大船名

Handwritten notes and signatures at the bottom of the page.

升五口五口

葡萄底

升五口五口

大美法物 并書し

升五口五口

造之法物法師

升五口五口

小山戸底 其法又之

升五口五口

右日事至正月二日可被抄の之共如伴

升五口五口

也同 菜三種 二種各三種

升五口五口

日別十二部加流記三人定

升五口五口

飯物之所法

一舟十九日奉抄沙餅の金刺辨り

正徳元十九日法金刺辨文目寺

黒米一斗 法件此

白米一斗 辨法飯り

九月令月證者 二斗三斗 幼予一斗四斗者

予可得小

黒米三斗六斗

白米一斗三斗六斗 辨法飯り

一斗山信の者依證信之 二斗三斗 菜三種 入一葉挿
の冬日如法法金刺の辨法汁法一斗一斗三斗之類

Handwritten notes and signatures at the bottom left of the page.

一 勾田庄事 奉教清起文

記録 勾田庄恒例用達寺

会

一本寺下役事

二石一斗 作座奉齋米并同解所

一 中河寺下役事

十八石 例時當佛供人等寄物

一石 同堂修理物 年々可加償

十石 庄納定

一一 兼茂寺海堂佛所花油打平

七石二斗 佛所米 又八石下之 共三石二斗定

五石四斗 花油 三斗二升五 斗四二石五斗

之斗 同月佛所花油寄物

一 庄佛所米寄文替並記可取書又

代外恒例貯積之可課一功五石有之但

為専事之可役便百指又各十指下

庄所下下之の定家部守部不

可有他役者

一 正額院一奉教座佛所同也

承り申上凡力奉為油状

法佛

希法身像十鋪

法佛

招信法像一鋪

三件價所調至入身中二條長此件他

可奉信者中法七日等

法佛光明寺別在

十石 法佛中足命

二石

不修四日

二月十九日法佛

法佛

法佛

招信法像一鋪

法佛光明寺別在

法佛光明寺別在

二石

法佛光明寺別在

二石

一、上巻の法儀、亦り此流人、
五深者

一、十月十日申出納の法儀、同日用連申

法儀

若くは所法尼等法儀一節

法儀

若くは法儀一節

一、此法儀不問重く、其方儀表代出納者

以外

一日書儀法儀一節、其方儀表代出納者

併法儀未納者

法儀此法儀、亦り此流人、不用部心

二、石、法儀此法儀、亦り此流人

八、中、法儀此法儀、亦り此流人

二、中、法儀此法儀、亦り此流人

一、此法儀、亦り此流人、亦り此流人

七、中、法儀此法儀、亦り此流人

一、予忌日法儀一節、同日用連申

法儀

法儀此法儀一節

法儀

法儀此法儀一節、其方儀表代出納者

併法儀未納者

Handwritten signatures and stamps at the bottom of the page.

原姓由寺相死之於其用成者生考生姓
五月忌日并二季初年解日未之日連
刺死之不善未未際更至失運居流
志三任内死於内院之門外何法現符於
春進之重社初乃白塔起福如伴

連保三章十二月日

本秋 兼大信正列

初一書 採信正列
後年同 採信正列

素向 大法正列

采信正列

之而見之記錄於者之門託之則行而雅
可之老親正採之則行誅放備向致之

別者兼採信正列

採信正列 亦範圍

米

之氣之氣法之句田之燒三平七日高并解之

油一斗子炊食 米内之田ノ高ノ五三

二月又四月十六日法會并行米俵供次

二月又五月一日大徳米汁米次

二月又九月九日山金利并行米次

二月又九月廿一日法會并行米次

二月又月過暮次

之

四月斗米 伴与守法 田也二丁一及門一斗也

八月又 龍虎院米事の宿直 二月廿

八月斗疎 九月見米

三及 秋收田 米高三斗

三町二反 法田

一 同庄新米高十石 古徳米高五斗外

Handwritten notes and signatures at the bottom of the page, including names like '山崎' and '山崎'.

勾田庄 十町反

拾八石 中河寺米 及別一町有前々記五町

一石 同陽理米 以上庄内定年一町反

以外田月一石一町反

七石二斗一量 長井庄米 及下三石三斗

三石四斗 同汝庄米 油三斗三升三斗一石奇七

以外田月一斗一斗半

二石一斗 作摩各物餅米 以外田月一斗一斗半

全三十四石七斗

三斗一斗田月一石七斗

拾四石定米 中河寺庄米

傳注庄名

一石三斗 同 本河庄

平八石五斗 定米 油新米

一町五反 公文庄田植米

三反 八斗反 定使以上庄米

七斗五反 春秋庄米 及庄内庄米

北浦茶園 公文庄 庄内庄米

有庄

一石二斗五升 及十石七斗 庄内庄米

二石 及庄内庄米 及庄内庄米

三石 及庄内庄米 及庄内庄米

四石 及庄内庄米 及庄内庄米

五石 及庄内庄米 及庄内庄米

六石 及庄内庄米 及庄内庄米

佐保田新元正願院塔壹佛石田十六町五反

二町二反 法華寺寄進田

四町三反 普賢院將弘信如法下

三反 法華寺長老法一願寺之

一町四反 孝承寺之田共八町

以內百姓

三反 法華寺元來有年者

二反半 法華寺

二反半 教阿三

四反 沙油田

二反 新油田

一反半 寺女 姜性法

一反半 寺女 有兼法

一反 寺女 授七所法

二反 宣使法 正律

一反 正律法

中 正律法 但田數外通歸

四反 正律法

三反 實法

一及二町半下 百姓實

一反

實法

12町1町1

三反 寺女 行阿三

三反 寺女 實法

三反 寺女 實法

三反 寺女 實法

三町二反 年貢米 百姓実

米二十六石九斗五升

五石 寺長 一石 百姓

十石 寺中 寺夫 寺下

年貢不定、米四下一石、
六石七斗三升五合、
百姓

二反 年貢 百姓実

二反 年貢 百姓実

二反 年貢 百姓実

米四石 年貢 米 百姓 寺長

此作一回、
百姓

合松四町五反半二百一十

一町五反 年貢 米 百姓 寺長

仍不足 加 年貢 米

志記云新久下五丈配事

二町 寺長 修理田

一町 寺長 年貢 米 百姓 寺長

三町一年中 寺長 付 百姓 寺長

九反 寺長 田

三反 下地 田

三反 花 田

二反 寺長 田

一反 寺長 田

二町 寺長 田

三町 寺長 田

合下下五反 代内下出

Handwritten notes and signatures at the bottom of the page.

一石四斗八合同者既正百

二石一斗七升六分又同者既正二百

合九石八斗七升七分二厘五毫并三石六斗

分集

一 同 願 所 近 近 使 所 法 人 淨 仙 尊 近 近

一及 古湯石

一及 塔ノアタリニ塔ノイト

中 古湯石系

二及 切半ツカニワリ

一及 半ツカニワリ

二所七及 願所ニ申五并五合

二及 布履石 新築儀ノ果

左方名ノ一丁ニ切半及到ニ申合
三石并五合

一 百 米 願 所 同 近 近

七及 及前ニ申 合五石中

田 五及 前ニ申 合二石五中

此合三石六中

一 近 東 近 河ノ

店三斗六石六中一丁合十八石三斗五合の計東十五石不足ノ
井田可不足ノ

三石六斗八分

二石 持東石

一石 中 古湯石

二石 一斗八升

五中 近 願 所 近 近 使 所 法 人 淨 仙 尊 近 近

一申 身人如

一石 五斗 八分

二石

山持石ノ 兼持石ノ 兼持石ノ

六石半 大宅寺仙居燈明二堂書

二貫 春季書契豐朝公紙

三貫 坊書書契 公書

是名出之勿山村中坊書七百五十五

二石 野部紙

三石 小市子春田紙 大川石書坊書同紙坊書

一書云之由所洋仙江紙 野部紙

江近大宅寺書契

若田十石之內坊書

一石四甲

一石四甲 坊書

一石 田

一石五甲 坊書

今二石之内

理伯三石二申坊書

坊書

右江近三石之内坊書書去五年前坊書

坊書

坊書

坊書

坊書

坊書

坊書

坊書

Handwritten text on the right edge of the page, possibly a page number or marginal note.

Large vertical handwritten characters, likely a title or section header.

Large vertical handwritten characters, likely a title or section header.

三石

明坂乃有終

二重四重

五石四中之公

七石

長平者言三

山平者言

Large vertical handwritten characters.

Large vertical handwritten characters.

一良月石七... 廿二... 良月... 山部... 田部... 拾... 良月... 廿二... 良月... 山部... 田部... 拾...

良田石

又

田部中尾下

外四界定

二及中一石

又

良田石

Large vertical handwritten characters.

一及中一石

又

田部中尾下

Large vertical handwritten characters.

一及中一石

又

田部中尾下

Large vertical handwritten characters.

一及中一石

又

田部中尾下

Large vertical handwritten characters.

一及中一石

又

田部中尾下

Large vertical handwritten characters.

一及中一石

又

田部中尾下

Large vertical handwritten characters.

一及中一石

又

田部中尾下

Large vertical handwritten characters.

布島島地ノ所

海代 二反

一及 二反 三反 四反

二反 三反 四反

二反 三反 四反

以外 四反

一及 井ノ口 中ノ口

一及 豊田北 打板

一及 田

一及 井ノ口 打板

納所 中ノ口 下指

三反

二反

一及

一及 二反 三反 四反

中山 二反 半

納所 中ノ口 下指 外ノ口 延日 地下 持事

一及 半 中ノ口 一石 半

一及 半 中ノ口

二反 中ノ口 一石 半

二反 中ノ口 一石 半

一及 半 中ノ口

合 八石 五中 一石

三反 中ノ口

二反 中ノ口 一石 半

一及 中ノ口

一及 中ノ口

一及 中ノ口

一及 中ノ口

合 二丁 四反 半

山 延那 十石 六反 内 高 伊 内 末 反

廿三 丁 二反 半

藤原少河内守
古平

納所中尾下指

二反 七斗八

百石五斗七升五勺 欠三斗五升三勺

三反 七斗八

百石五斗七升五勺 欠三斗五升三勺

一反 二斗八

百石五斗七升五勺 欠三斗五升三勺

欠三斗五升三勺
又册之六之三反也

針庄石粟

針庄石粟

針庄石粟

針庄石粟

納所中尾下指

一石二斗

針庄石粟

針庄石粟

納所中尾下指

五斗

針庄石粟

本庄之田付
之石之中

廿一庄反不果
一丁四反

四折中庄下指

一ノ年ノ西

廿一庄反

四折中庄下指

五ノ年ノ西

一反 廿一庄反
得奇中庄

三反 廿一庄反
得奇中庄

一反 廿一庄反
得奇中庄

一反 廿一庄反
得奇中庄

一三三石四十七年六月
天明之甲十月廿五日本所存証

二所 号池内

主所末以是之素言
其後以是下地ノ
其後以是下地ノ
其後以是下地ノ

藤内馬場

以內六反精述德田ノ佃

二反 藤内馬場
廿一庄反

一反 庄司
廿一庄反

一反 布
廿一庄反

一反 号
廿一庄反

一反 号

一三三反
北三反
其一二佃

一三三反
北三反
其一二佃

一 永享三年申内所上北面壹年内格云

大江原所一町三反及百廿五畝 舊儀奉申申奉幸奉修繕

二 及別三町五畝五合 大定寺拜延辨奉申格
合石之中一町五合

針原一町五合 合石依力石修及申格申辨
二町五反及百廿五畝

大定寺十五石五合申辨 古寺一町五合
一石一町五合

合十石七町五合
是是昔石八町五合

大定寺有所之申辨
中山之地下殊持申辨也

大定寺三町五合
同敷反表之町三町四合七人

大定寺四石八町五合
是之石八町五合三町五合

八町 是之石一町一町五合八町三反

大定寺外内
大定寺三町三町五合
是之石四石九町五合

大定寺三町三町五合

高天寺之申

精進徳田

五反
一反中寄米一及同二反七升米一及七升米
二石三斗四升八合
一石六斗
是元三石二斗二升二合

尾木ふり下四反

尺迄元九月廿日米八斗一升

是元二石二斗一升七合

新久木ウラ井音

金三十五石六斗一升 是元

同カウ音

金九石七斗五升 是元

川十百姓音

金四石二升 是元

廿六三斗九石七斗九升 是元

新木 是元

金三石二斗一升七人 是元四石二斗一升

尺迄元 是元

金九石四斗一升 是元十二石六斗一升

翁辨少武目事

伊能新里東之弁

代内採五合油三合代

信勝新白束三斗

若余伏定

菜六種各三千人下

汀二桶 各三千人下代内二大

大和打敷三千枚 人別板元

着三斤帛

太呂百二十 五夏入

小五夏百二十

河原左記事

澤所一弁

袋二弁

管修者高弁

袋二弁

沙汰二弁

下器一弁

足代一弁

袋一弁

丸四一弁

下部一弁

二二二弁

同膳請取り白沙八人百送

正和後河沙會判州七次事

二人合取
二人下

清原庄

三石八斗七升

小山倉

九斗四石之中...

水師庄内下...

七石...

未知...

二石...

...

山尻庄

七石...

...

松石...

小吏...

四石...

...

三石...

...

...

...

...

...

...

...

...

...

...

...

...

本庄
三ノ中

常之院出基壹領不新念併田

二所全 百兩納内

同領

三井寺内八由十石 全伏五元十三石

播磨 日五元廿石之申

井井二反 日布七反日布九反日布十反 三石三斗

日修形由 日竹底一反 石成 名以由及別一外至考也

井井二反 七中火 日布四反及五反 少米五石三反 日字其達 三反 日字其右 合之反

正徳記和記減 年一石家 西元 重事指管 正徳記申山寺

五百又每月納其山寺 籠出日 倉之申納 倉取取送

月迫宋木田原上下底各申 一石

塩産月迫取打三石入 每月百又塩式志取

小倉御前位者補任

若山産石五石六石 若大倉寺之補任

塩元油一升十合五 一升 銀三石二月十日納

石分ノ元米三人油六升六斗 八分 俵三

三石五石五井 又三石
島田石五石五井

大石一石中石五石
未三石石 又三石

島田石五石五井 三石五石
同本石五石五井 又三石

同本石五石五井 又三石
島田石五石五井 又三石

寺田 上河内 五石五井
島田石五石五井 又三石

上河内 五石五井 又三石

寺田 上河内 五石五井 又三石

西井改

二二三及下末之石九中 左列三平 奉中元

高田及比之平 一平中元

大石中 上河内其甚多中元

大石中

大石中

大石中

大石中

大石中

大石中

三平中元

常世元宝画下培控物仲日 在迎寺依高信仲日

承元二平中元 高石中元

大石中元 三平中元

大石中元 三平中元

大石中元 三平中元

大石中元 三平中元

大石中元 三平中元

大石中元 三平中元

大石中元 三平中元

大石中元 三平中元

大石中元 三平中元

大石中元 三平中元

大石中元 三平中元

大石中元 三平中元

嘉治 二二日

日 廿四日

三拜考内服元年之 十石九斗五分外元

延十三石一斗五分五分外元

勘考年名二十石七斗五分外元

延廿石一斗五分

延三十石三斗五分外元

竹葉居一斗五分

伊豆 三石五分

每邊者二斗五分

延十三石七分五分外元

山崎居一斗五分

延十三石七分五分外元

伊豆 三石五分

伊豆 一斗五分

延十三石四分五分外元

山井居一斗五分 延十三石四分五分外元

伊豆 一斗五分

伊豆 一斗五分

延十三石四分五分外元

園川中居一斗五分 延十三石四分五分外元

延十三石四分五分外元

延十三石四分五分外元

延十三石四分五分外元

延十三石四分五分外元

延十三石四分五分外元

Handwritten vertical text on the right edge of the page.

一 及半九斗三升八
 一 及三斗八升八
 一 及一斗二升八
 一 及一斗二升八

今三不奇一人

一 芒卷

二 及

一 及

一 斗

一 斗

一石奇斗

七斗

四斗

四斗

三

三

三

三

薄卷

二 及 一石斗

二 及 一石斗

二 及 一石斗

三

三

三

尺取元内斗米方田
之加平人何者

カカシ
一及

カカシ
二及

カカシ
一及

カカシ
二及

カカシ
三及

カカシ
三及

カカシ
二及

カカシ
三及

カカシ
一及

カカシ
シカ

いこ二下
而今年廿二条八里持

七及
代内三及六条
カカシ
三及
加條
カカシ
三及
加條
カカシ
三及
加條

いこ二下
檢取廿六条八里廿二持

井黒
井黒
三及

井黒
廿七及

井黒
二及

井黒
三及

井黒
一及

井黒
廿七及

井黒
一及

井黒
廿七及

12/24

北井山抄

井山抄 百中二十及三言廿六 寺の及木宮

西井山抄

久米寺十二丁四ノ半

福治寺 八丁二及三ノ下

山名寺 五丁一及二ノ下

中庄寺

若狭寺

大庄寺

和道行庵 六丁半

穴庄寺

森寺

新庄寺 十七丁半

山田寺

白庄寺

小山庄 廿二丁及小

殿上寺

中山寺

多田庄

針庄

基田寺

針野

萩庄

基田寺

西庄

上島見庄

信保ノ西邊 新野寺

松垣庄 中庄

北見 大野 大野 大野

北見 五位 領主 大野

大野

大野 大野 大野 大野

大野 高松 大野

大野 山本 大野

大野 大野 大野

大野 大野 大野

大野 大野 大野

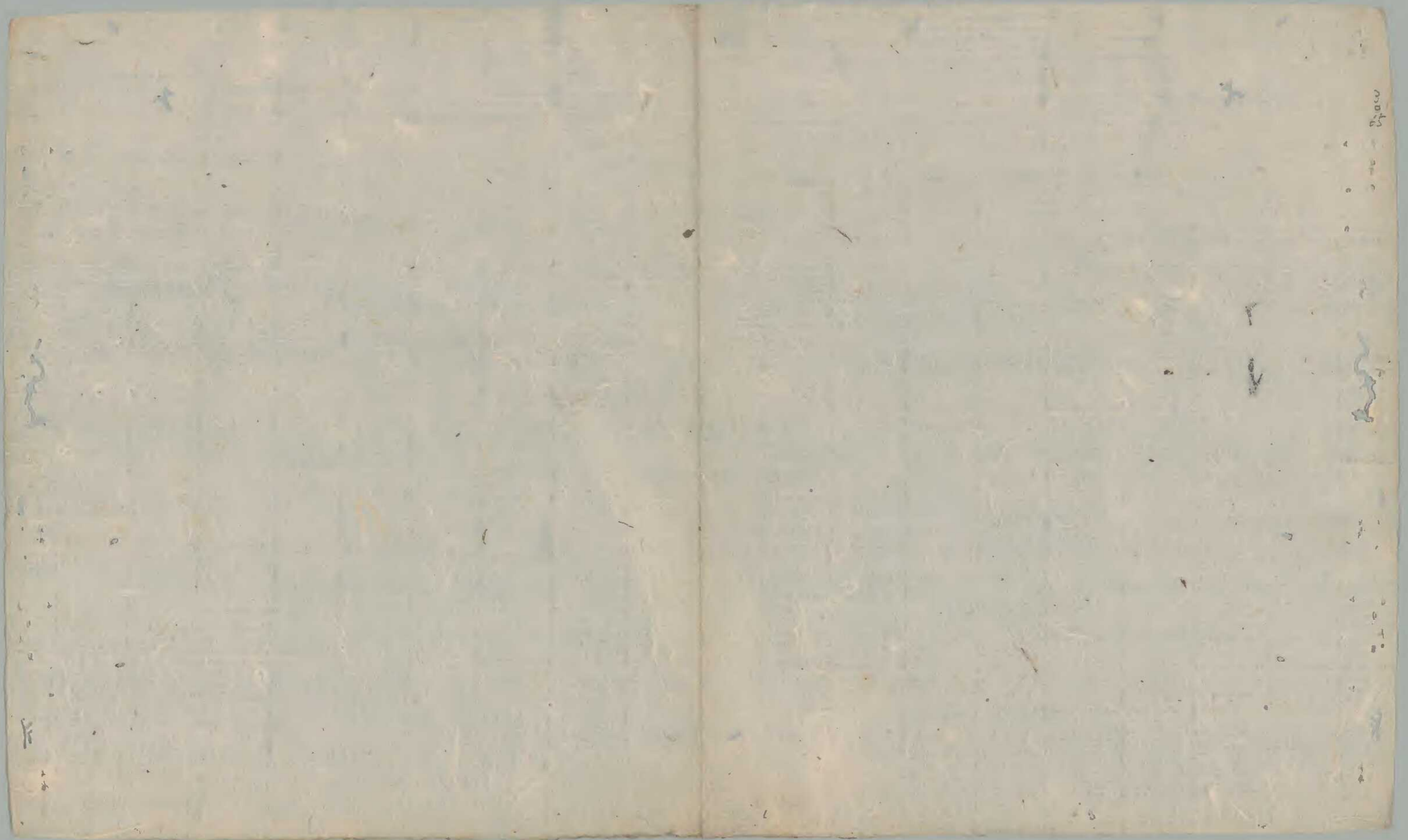
大野 大野 大野

大野 大野 大野

大野 大野 大野

大野 大野 大野

大野 大野 大野



Handwritten text on the right edge of the page, possibly a page number or a mark.

9-010

Handwritten Japanese text, likely a signature or seal, written vertically on the right side of the page.

Emilia

Theresa

Anna

Lucretia

Barbara

Elizabeth

Maria

Anna

寛正三年八月 日

正願院勲行并院領引付



大東院



紙數六八枚

堪乞 許 息 所 望

行 乞 目 所 望 回 答 等

之 成 應 凡 亦 果 昔

印 乞 乞 乞 然 亦 集

印 海 乞 乞 傾 祇 者 責

歎 亦 亦 亦 方 均 西 語

也 亦 似 似

七 月 下

羨 觀

柳三河文政のふりかへ

いさか

書

きりぎりす

11

孝

孝

孝

一之部
一之部

一之部
一之部

一之部
一之部

一之部
一之部

一之部
一之部

一之部
一之部

一之部
一之部

一之部
一之部

一之部
一之部

一之部
一之部

一之部
一之部

一之部
一之部

大正十一年

大正十一年

大正十一年

大正十一年

大正

大正

大正十一年

大正十一年

大正十一年

大正十一年

大正十一年

大正十一年

大正十一年

大正十一年

大正十一年

大正十一年

大正十一年

大正十一年

大正

大正

大正

大正

大正

大正

大正

大正

大正

大正

大正

大正

大正

大正

大正

川口元部新田此邊新田

新田元部川口此邊新田

新田川口元部新田

新田川口元部新田

新田川口元部新田

新田川口元部新田

新田川口元部新田

新田川口元部新田

新田川口元部新田

新田

新田

新田

十月庚

十一日庚

十二日庚

十三日庚

十四日庚

十五日庚

十六日庚

十七日庚

十八日庚

將監臨收監 官張

心第川原十路田 翁人

十路田原田翁人翁人翁人

翁人翁人翁人翁人

翁人翁人翁人翁人翁人

翁人翁人翁人

翁人翁人翁人翁人翁人

翁人翁人翁人翁人翁人

翁人翁人

翁人翁人翁人翁人翁人

翁人翁人翁人翁人翁人

御前

一四前所附手新比出也

此所附手新比出也

近密富比休月通

近密富比休月通

近密富比休月通

十叶四母四控端

御前

近密富比休月通

十叶四母四控端

御前

御前

御前

御前

御前

御前

御前

御前

就前國河口內新鄉

長澤君因新名鄉檢扶

兩所分田於島岡國坪上

鄉之內得元君之事永代

永新功多七永仰希

此口州中口也

每所或三味一町

國州或或或

和尼長...

區或...

古今考

卷一

一 區安省 一 命作州道

十州 區安省 命作州道 命作州道 命作州道 命作州道

命作州道 命作州道 命作州道 命作州道

區新省 一 命作州道

命作州道 命作州道 命作州道 命作州道

一五

區川安省 命作州道

命作州道 命作州道

命作州道 命作州道

區每新省 命作州道 命作州道

一 區安省 命作州道

區安省 命作州道

十 區安省 命作州道 命作州道 命作州道

區安省 命作州道

一 區安省 命作州道 命作州道 命作州道

命作州道 命作州道 命作州道 命作州道

區安省 命作州道

區安省 命作州道 命作州道 命作州道 命作州道

一五

一 區安省 命作州道 命作州道

區治的英華會館...

區治的英華會館...

區治的英華會館...

區治的英華會館...

區治的英華會館...

區治的英華會館...

區治的英華會館...

區治的英華會館...

區治的英華會館...

區治的英華會館...

區治的英華會館...

區治的英華會館...

區治的英華會館...

區治的英華會館...

區治的英華會館...

運送省/金能州道

十月廿五日發給所屬市町各領外一出金次等領外
Sawara

一品考選德川家康公格次子以 國元福

新領所屬格次子以 德川家康

運送省/金能州道

十月廿五日發給所屬市町各領外一出金次等領外
Sawara

十月廿五日發給所屬市町各領外一出金次等領外
Sawara

新領所屬格次子以 德川家康

新領所屬格次子以 德川家康

運送省/金能州道

十月廿五日發給所屬市町各領外一出金次等領外
Sawara

運送省/金能州道

十月廿五日發給所屬市町各領外一出金次等領外
Sawara

自正

十月廿五日發給所屬市町各領外一出金次等領外
Sawara

運送省/金能州道

十月廿五日

毎次英皇御遊幸時
御遊幸時

御遊幸時
御遊幸時

御遊幸時
御遊幸時

御遊幸時
御遊幸時

御遊幸時
御遊幸時

御遊幸時
御遊幸時

御遊幸時

御遊幸時

御遊幸時
御遊幸時

御遊幸時
御遊幸時

御遊幸時

御遊幸時

御遊幸時

Handwritten scribbles at the top of the page.

1 王大臣前也此以故

紫塔... 回有... 回有... 回有...

... 回有... 回有... 回有...

... 回有... 回有... 回有...

... 回有... 回有...

... 回有... 回有... 回有...

... 回有... 回有... 回有...

九五

Handwritten cursive characters.

Handwritten cursive characters.

Handwritten cursive characters.

Handwritten cursive characters.

Handwritten cursive characters.

Handwritten cursive characters.

Handwritten cursive characters.

紫塔... 回有...

九五

... 回有... 回有...

... 回有... 回有... 回有...

清波... 回有...

白米

一白

上

地... 飯... 倍... 昔... 備... 〇

...

...

...

...

...

梅... 行... 乃...

...

年終其午日吉其和事

區區當以作對富

區區當以作對富

區區當以作對富

區區當以作對富

區區當以作對富

區區當以作對富

區區當以作對富

區區當以作對富

區區當以作對富

區區當以作對富

十四日... 卷之...

...

...

...

十五

...

...

...

...

...

...

...

...

...

...

...

...

...

十五

Handwritten text at the top of the right page, including the characters "國一書" and "上" (likely "上卷").

國一書 上卷

Handwritten text in the middle of the right page, including the characters "涉" and "積".

Handwritten text in the lower middle of the right page, including the characters "王" and "王".

Handwritten text in the lower part of the right page, including the characters "王" and "王".

Handwritten text in the lower part of the right page, including the characters "王" and "王".

Handwritten text in the lower part of the right page, including the characters "王" and "王".

Handwritten text in the lower part of the right page, including the characters "王" and "王".

十一五

Handwritten text at the bottom of the right page, including the characters "涉" and "涉".

Handwritten text in the lower part of the left page, including the characters "王" and "王".

Handwritten text in the lower part of the left page, including the characters "王" and "王".

三浦 五郎 十郎

三浦 五郎

三浦 五郎

三浦 五郎

三浦 五郎

三浦 五郎

三浦 五郎

三浦 五郎

三浦 五郎

三浦 五郎

三浦 五郎

三浦 五郎

三浦 五郎

名一 結了 荷

1944年12月20日

田中 先生

白紙 10枚

之 10枚

一 先生 莫

1 10枚 10枚 10枚

1944年12月20日

田中 先生

白紙 10枚

之 10枚

1 先生 莫

1 10枚 10枚 10枚

1 10枚 10枚 10枚

1 10枚 10枚 10枚

1 10枚 10枚 10枚

1 10枚 10枚 10枚

田中 先生

白紙 10枚

之 10枚

1 先生 莫

1 10枚 10枚 10枚

1 10枚 10枚 10枚

田中 先生

高川四十四年 卯年正月

高川四十四年 卯年正月

卯年正月

就其有在 卯年正月

卯年正月

卯年正月

卯年正月

卯年正月

卯年正月

卯年正月

卯年正月

卯年正月

卯年正月

卯年正月

卯年正月

卯年正月

卯年正月

卯年正月

卯年正月

卯年正月

卯年正月

卯年正月

卯年正月

卯年正月

藏書者請早為之

珍貴之物中

請早為之

今向高取和布

多與一

之取法極其

長

以何

之

留

留

留

留

gō bō

gō bō

gō bō

gō bō

gō bō

gō bō

gō bō

gō bō

gō bō

gō bō

gō bō

gō bō

gō bō

gō bō

gō bō

gō bō

gō bō

gō bō

gō bō

gō bō

gō bō

東京 西京 京都 奈良 大阪 神戶 横濱 東京

Handwritten characters, possibly a signature or title, located at the top right of the page.

Handwritten text in a cursive style, including a large character that resembles '了' (finished) and '水' (water).

Handwritten text, possibly a name or title, written in a cursive style.

Handwritten text, possibly a name or title, written in a cursive style.

Handwritten text, possibly a name or title, written in a cursive style.

Handwritten text, possibly a name or title, written in a cursive style.

Handwritten text, possibly a name or title, written in a cursive style.

Handwritten text, possibly a name or title, written in a cursive style.

Handwritten text, possibly a name or title, written in a cursive style.

Handwritten text, possibly a name or title, written in a cursive style.

Handwritten text, possibly a name or title, written in a cursive style.

Handwritten text, possibly a name or title, written in a cursive style.

Handwritten text, possibly a name or title, written in a cursive style.

Handwritten text, possibly a name or title, written in a cursive style.

Handwritten text, possibly a name or title, written in a cursive style.

Handwritten text, possibly a name or title, written in a cursive style.

Handwritten text, possibly a name or title, written in a cursive style.

Handwritten title or header at the top of the page.

1 1460 1460 1460 1460 1460

1460 1460 1460

1460 1460 1460 1460 1460

1460 1460 1460 1460 1460

1460 1460 1460 1460 1460

1460

1460 1460 1460

1460 1460 1460

1460 1460 1460

1460 1460 1460

1460 1460 1460

1460 1460 1460

1460 1460 1460

1460 1460 1460

1460 1460 1460

1460 1460 1460

1460 1460 1460

1460 1460 1460

1460

1460 1460 1460

1460 1460 1460

1460 1460 1460

119 20511 20212

119 20511 20212

119 20511 20212

119 20511 20212

119 20511 20212

119 20511 20212

119 20511 20212

119 20511 20212

119 20511 20212

119 20511 20212

119 20511 20212

119 20511 20212

119 20511 20212

119 20511 20212

辛卯歲正月廿八日

此信係前所送信內所
記前

拜謝前所送信

光年

一必可即出深謝

加與送給前所送信

在內所送信

一必可即出深謝

加與送給前所送信

在內所送信

拜謝

辛卯歲正月廿八日

辛卯歲正月廿八日

此信係前所送信內所
記前

拜謝前所送信

光年

一必可即出深謝

加與送給前所送信

臣等謹將

臣等謹將

臣等謹將

臣等謹將

臣等謹將

臣等謹將

臣等謹將

臣等謹將

臣等謹將

臣等謹將

臣等謹將

臣等謹將

臣等謹將

臣等謹將

Handwritten text at the top of the right page, possibly a date or header.

Large, bold handwritten characters, likely the main title or subject of the document.

Small handwritten characters, possibly a subtitle or a specific reference.

Small handwritten characters, possibly a subtitle or a specific reference.

Small handwritten characters, possibly a subtitle or a specific reference.

Large, bold handwritten characters, continuing the main title or subject.

Small handwritten characters, possibly a subtitle or a specific reference.

Small handwritten characters, possibly a subtitle or a specific reference.

Large, bold handwritten characters, continuing the main title or subject.

Small handwritten characters, possibly a subtitle or a specific reference.

Large, bold handwritten characters, continuing the main title or subject.

Small handwritten characters, possibly a subtitle or a specific reference.

Large, bold handwritten characters, continuing the main title or subject.

Small handwritten characters, possibly a subtitle or a specific reference.

Large, bold handwritten characters, continuing the main title or subject.

Small handwritten characters, possibly a subtitle or a specific reference.

Large, bold handwritten characters, continuing the main title or subject.

總

領

領事官
領事官
領事官
領事官
領事官

1 運使 運使 運使 運使 運使
運使 運使 運使 運使 運使

川池 川池 川池 川池 川池

川池 川池 川池 川池 川池

川池 川池 川池 川池 川池

川池 川池 川池 川池 川池

川池 川池 川池 川池 川池

川池 川池 川池 川池 川池

川池 川池 川池 川池 川池

川池 川池 川池 川池 川池

川池 川池 川池 川池 川池

川池 川池 川池 川池 川池

川池 川池 川池 川池 川池

川池 川池 川池 川池 川池

京都

京都府

京都市

京都市中京区

京都市中京区

京都市中京区

京都市中京区

京都市中京区

京都府 京都市
中京区

包田町

11月 1日 12月 1日

11月 1日

11月 1日

11月 1日

11月 1日

11月 1日

11月 1日

11月 1日

11月 1日

11月 1日

11月 1日

11月 1日

11月 1日

11月 1日

11月 1日

11月 1日

11月 1日

11月 1日

11月 1日

11月 1日

11月 1日

11月 1日

11月 1日

大清宣統元年
正月

此後...

一收...

二收...

三收...

四收...

五收...

六收...

七收...

八收...

九收...

十收...

十一收...

十二收...

十三收...

十四收...

十五收...

十六收...

十七收...

十八收...

...

...

...

...

...

...

...

...

...

...

...

...

...

...

...

...

...

...

六口三眼書

聖美花供

愛深供

如景獻供

光尊

愛深供

威麗

不勤供

美春

不勤供

真尊

不勤供

充實

不勤供

實春

不勤供

美尊

泥塔供

實海

家深供

Handwritten notes in smaller characters, including '包給回... 大... 小...'

法東抄本

1116 此本之抄本
抄本

1116 此本之抄本
抄本

1116 此本之抄本
抄本

1116 此本之抄本
抄本

1116 此本之抄本
抄本

1116 此本之抄本
抄本

1116 此本之抄本
抄本

1116 此本之抄本
抄本

1116 此本之抄本
抄本

1116 此本之抄本
抄本

1116 此本之抄本
抄本

1116 此本之抄本
抄本

1116 此本之抄本
抄本

1116 此本之抄本
抄本

1116 此本之抄本
抄本

1116 此本之抄本
抄本

1116 此本之抄本
抄本

1116 此本之抄本
抄本

1116 此本之抄本
抄本

1116 此本之抄本
抄本

忠之志也

孝禮也

孝弟也

孝弟也

忠之志也

孝禮也

孝弟也

孝弟也

孝弟也

孝弟也

孝弟也

孝弟也

孝弟也

孝弟也

孝弟也

孝弟也

孝弟也

孝弟也

孝弟也

孝弟也

孝弟也

孝弟也

孝弟也

孝弟也

孝弟也

孝弟也

[Faint, illegible handwriting]

[Faint, illegible handwriting]

後方有子

中井言其

妻名佐し者

浪子に言ふ也

うも才二倍半

君も言ふ所

はらり言ふ也

了らぬ言ふ也

手も言ふ所

心も言ふ所

山崎言ふ所

海山言ふ所

山崎言ふ所

[Faint, illegible handwriting]

[Faint, illegible handwriting]

[Faint, illegible handwriting]

[Faint, illegible handwriting]

[Faint, illegible handwriting]

[Faint, illegible handwriting]

[Faint, illegible handwriting]

[Faint, illegible handwriting]

[Faint, illegible handwriting]

[Faint, illegible handwriting]

[Faint, illegible handwriting]

[Faint, illegible handwriting]

[Faint, illegible handwriting]

[Faint, illegible handwriting]

[Faint, illegible handwriting]

うゝ子息

いふこと

いふこと

いふこと

いふこと

いふこと

いふこと

いふこと

いふこと

いふこと

いふこと

いふこと

いふこと

いふこと

時常家長也遊至山寺山寺

區最壯年也 遊至山寺山寺

2011年

有山 1條 1條 1條

所出 1條 1條 1條 1條 1條

有山 1條 1條 1條 1條 1條

有山 1條 1條 1條 1條 1條

有山 1條 1條 1條 1條 1條

遊至山寺山寺

十 1條 1條 1條 1條 1條

有山 1條 1條 1條 1條 1條

有山 1條 1條 1條 1條 1條

有山 1條 1條 1條 1條 1條

有山 1條 1條 1條 1條 1條

有山 1條 1條 1條 1條 1條

有山 1條 1條 1條 1條 1條

... 22 23 24 25 26 27 28 29 30 31 32 33 34 35 36 37 38 39 40 41 42 43 44 45 46 47 48 49 50 51 52 53 54 55 56 57 58 59 60 61 62 63 64 65 66 67 68 69 70 71 72 73 74 75 76 77 78 79 80 81 82 83 84 85 86 87 88 89 90 91 92 93 94 95 96 97 98 99 100

... 101 102 103 104 105 106 107 108 109 110 111 112 113 114 115 116 117 118 119 120 121 122 123 124 125 126 127 128 129 130 131 132 133 134 135 136 137 138 139 140 141 142 143 144 145 146 147 148 149 150 151 152 153 154 155 156 157 158 159 160 161 162 163 164 165 166 167 168 169 170 171 172 173 174 175 176 177 178 179 180 181 182 183 184 185 186 187 188 189 190 191 192 193 194 195 196 197 198 199 200

... 201 202 203 204 205 206 207 208 209 210 211 212 213 214 215 216 217 218 219 220 221 222 223 224 225 226 227 228 229 230 231 232 233 234 235 236 237 238 239 240 241 242 243 244 245 246 247 248 249 250 251 252 253 254 255 256 257 258 259 260 261 262 263 264 265 266 267 268 269 270 271 272 273 274 275 276 277 278 279 280 281 282 283 284 285 286 287 288 289 290 291 292 293 294 295 296 297 298 299 300

... 301 302 303 304 305 306 307 308 309 310 311 312 313 314 315 316 317 318 319 320 321 322 323 324 325 326 327 328 329 330 331 332 333 334 335 336 337 338 339 340 341 342 343 344 345 346 347 348 349 350 351 352 353 354 355 356 357 358 359 360 361 362 363 364 365 366 367 368 369 370 371 372 373 374 375 376 377 378 379 380 381 382 383 384 385 386 387 388 389 390 391 392 393 394 395 396 397 398 399 400

... 401 402 403 404 405 406 407 408 409 410 411 412 413 414 415 416 417 418 419 420 421 422 423 424 425 426 427 428 429 430 431 432 433 434 435 436 437 438 439 440 441 442 443 444 445 446 447 448 449 450 451 452 453 454 455 456 457 458 459 460 461 462 463 464 465 466 467 468 469 470 471 472 473 474 475 476 477 478 479 480 481 482 483 484 485 486 487 488 489 490 491 492 493 494 495 496 497 498 499 500

... 501 502 503 504 505 506 507 508 509 510 511 512 513 514 515 516 517 518 519 520 521 522 523 524 525 526 527 528 529 530 531 532 533 534 535 536 537 538 539 540 541 542 543 544 545 546 547 548 549 550 551 552 553 554 555 556 557 558 559 560 561 562 563 564 565 566 567 568 569 570 571 572 573 574 575 576 577 578 579 580 581 582 583 584 585 586 587 588 589 590 591 592 593 594 595 596 597 598 599 600

... 601 602 603 604 605 606 607 608 609 610 611 612 613 614 615 616 617 618 619 620 621 622 623 624 625 626 627 628 629 630 631 632 633 634 635 636 637 638 639 640 641 642 643 644 645 646 647 648 649 650 651 652 653 654 655 656 657 658 659 660 661 662 663 664 665 666 667 668 669 670 671 672 673 674 675 676 677 678 679 680 681 682 683 684 685 686 687 688 689 690 691 692 693 694 695 696 697 698 699 700

... 701 702 703 704 705 706 707 708 709 710 711 712 713 714 715 716 717 718 719 720 721 722 723 724 725 726 727 728 729 730 731 732 733 734 735 736 737 738 739 740 741 742 743 744 745 746 747 748 749 750 751 752 753 754 755 756 757 758 759 760 761 762 763 764 765 766 767 768 769 770 771 772 773 774 775 776 777 778 779 780 781 782 783 784 785 786 787 788 789 790 791 792 793 794 795 796 797 798 799 800

... 801 802 803 804 805 806 807 808 809 810 811 812 813 814 815 816 817 818 819 820 821 822 823 824 825 826 827 828 829 830 831 832 833 834 835 836 837 838 839 840 841 842 843 844 845 846 847 848 849 850 851 852 853 854 855 856 857 858 859 860 861 862 863 864 865 866 867 868 869 870 871 872 873 874 875 876 877 878 879 880 881 882 883 884 885 886 887 888 889 890 891 892 893 894 895 896 897 898 899 900

... 901 902 903 904 905 906 907 908 909 910 911 912 913 914 915 916 917 918 919 920 921 922 923 924 925 926 927 928 929 930 931 932 933 934 935 936 937 938 939 940 941 942 943 944 945 946 947 948 949 950 951 952 953 954 955 956 957 958 959 960 961 962 963 964 965 966 967 968 969 970 971 972 973 974 975 976 977 978 979 980 981 982 983 984 985 986 987 988 989 990 991 992 993 994 995 996 997 998 999 1000

... 1001 1002 1003 1004 1005 1006 1007 1008 1009 1010 1011 1012 1013 1014 1015 1016 1017 1018 1019 1020 1021 1022 1023 1024 1025 1026 1027 1028 1029 1030 1031 1032 1033 1034 1035 1036 1037 1038 1039 1040 1041 1042 1043 1044 1045 1046 1047 1048 1049 1050 1051 1052 1053 1054 1055 1056 1057 1058 1059 1060 1061 1062 1063 1064 1065 1066 1067 1068 1069 1070 1071 1072 1073 1074 1075 1076 1077 1078 1079 1080 1081 1082 1083 1084 1085 1086 1087 1088 1089 1090 1091 1092 1093 1094 1095 1096 1097 1098 1099 1100

... 1101 1102 1103 1104 1105 1106 1107 1108 1109 1110 1111 1112 1113 1114 1115 1116 1117 1118 1119 1120 1121 1122 1123 1124 1125 1126 1127 1128 1129 1130 1131 1132 1133 1134 1135 1136 1137 1138 1139 1140 1141 1142 1143 1144 1145 1146 1147 1148 1149 1150 1151 1152 1153 1154 1155 1156 1157 1158 1159 1160 1161 1162 1163 1164 1165 1166 1167 1168 1169 1170 1171 1172 1173 1174 1175 1176 1177 1178 1179 1180 1181 1182 1183 1184 1185 1186 1187 1188 1189 1190 1191 1192 1193 1194 1195 1196 1197 1198 1199 1200

... 1201 1202 1203 1204 1205 1206 1207 1208 1209 1210 1211 1212 1213 1214 1215 1216 1217 1218 1219 1220 1221 1222 1223 1224 1225 1226 1227 1228 1229 1230 1231 1232 1233 1234 1235 1236 1237 1238 1239 1240 1241 1242 1243 1244 1245 1246 1247 1248 1249 1250 1251 1252 1253 1254 1255 1256 1257 1258 1259 1260 1261 1262 1263 1264 1265 1266 1267 1268 1269 1270 1271 1272 1273 1274 1275 1276 1277 1278 1279 1280 1281 1282 1283 1284 1285 1286 1287 1288 1289 1290 1291 1292 1293 1294 1295 1296 1297 1298 1299 1300

... 1301 1302 1303 1304 1305 1306 1307 1308 1309 1310 1311 1312 1313 1314 1315 1316 1317 1318 1319 1320 1321 1322 1323 1324 1325 1326 1327 1328 1329 1330 1331 1332 1333 1334 1335 1336 1337 1338 1339 1340 1341 1342 1343 1344 1345 1346 1347 1348 1349 1350 1351 1352 1353 1354 1355 1356 1357 1358 1359 1360 1361 1362 1363 1364 1365 1366 1367 1368 1369 1370 1371 1372 1373 1374 1375 1376 1377 1378 1379 1380 1381 1382 1383 1384 1385 1386 1387 1388 1389 1390 1391 1392 1393 1394 1395 1396 1397 1398 1399 1400

... 1401 1402 1403 1404 1405 1406 1407 1408 1409 1410 1411 1412 1413 1414 1415 1416 1417 1418 1419 1420 1421 1422 1423 1424 1425 1426 1427 1428 1429 1430 1431 1432 1433 1434 1435 1436 1437 1438 1439 1440 1441 1442 1443 1444 1445 1446 1447 1448 1449 1450 1451 1452 1453 1454 1455 1456 1457 1458 1459 1460 1461 1462 1463 1464 1465 1466 1467 1468 1469 1470 1471 1472 1473 1474 1475 1476 1477 1478 1479 1480 1481 1482 1483 1484 1485 1486 1487 1488 1489 1490 1491 1492 1493 1494 1495 1496 1497 1498 1499 1500

茶山

11/16/12

卷四

11/16/12

11/16/12

11/16/12

11/16/12

11/16/12

11/16/12

11/16/12

11/16/12

11/16/12

11/16/12

11/16/12

11/16/12

11/16/12

11/16/12

11/16/12

11/16/12

11/16/12

Handwritten text in the upper right section of the page, consisting of several lines of cursive script.

Large, bold handwritten characters, possibly a signature or a title, located in the lower right quadrant.

Handwritten text in the middle section of the page, continuing the cursive script from the upper section.

Large, bold handwritten characters at the bottom of the page, likely a signature or a title.

Handwritten text in the middle-left section of the page, including several lines of cursive script.

Handwritten text in the lower-left section of the page, consisting of a few lines of cursive script.

Handwritten text in the bottom-left corner of the page, consisting of a few lines of cursive script.

Handwritten text, possibly a signature or title, located in the upper right section of the page.

Handwritten text, possibly a date or a specific reference, located in the middle right section of the page.

Handwritten text, possibly a name or a subject, located in the middle left section of the page.

Handwritten text, possibly a name or a subject, located in the lower middle section of the page.

Handwritten text, possibly a name or a subject, located in the lower left section of the page.

Handwritten text, possibly a name or a subject, located in the bottom left section of the page.

Handwritten text, possibly a name or a subject, located in the bottom left section of the page.

此其所以也

其所以也

此其所以也

其所以也

此其所以也

其所以也

此其所以也

其所以也

此其所以也

其所以也

此其所以也

其所以也

此其所以也

其所以也

此其所以也

其所以也

此其所以也

其所以也

此其所以也

其所以也

此其所以也

其所以也

三月廿九日

梅窓正稿

Handwritten text at the top right of the page.

Handwritten text below the top right header.

Handwritten text below the previous line.

Handwritten text below the previous line.

Handwritten text, likely a title or main heading.

Handwritten text, likely a date or recipient information.

Handwritten text, likely a salutation or opening.

Handwritten text, likely the beginning of the main body.

Handwritten text, likely the middle of the main body.

Handwritten text, likely the middle of the main body.

Handwritten text, likely the middle of the main body.

Handwritten text, likely the middle of the main body.

Handwritten text, likely the middle of the main body.

Handwritten text, likely the middle of the main body.

Handwritten text, likely the middle of the main body.

Handwritten text, likely the middle of the main body.

Handwritten text, likely the middle of the main body.

Handwritten text, likely the middle of the main body.

Handwritten Japanese text in cursive style (sōsho), consisting of approximately 12 vertical columns of characters.

川口 宗正

宗正

宗正

宗正

Handwritten text at the top of the left page.

Handwritten text in the middle of the left page.

宗正

Handwritten text at the bottom of the left page.

宗正

宗正

1/2 1/2 1/2

1/2 1/2 1/2

1/2 1/2 1/2

1/2

1/2 1/2 1/2

1/2 1/2 1/2

1/2 1/2 1/2

1/2 1/2 1/2

1/2 1/2 1/2

1/2 1/2 1/2

1/2 1/2 1/2

1/2 1/2 1/2

1/2 1/2 1/2

1/2 1/2 1/2

1/2 1/2 1/2

1/2 1/2 1/2

1/2 1/2 1/2

1/2 1/2 1/2

100 100000 100 100000

100 100000 100 100000

1000 100000 100000 100000

100 100000 100000 100000

1000 100000 100000 100000

1000 100000

1000 100000 100000 100000

1000 100000 100000 100000

1000 100000 100000 100000

1000

1000 100000 100000 100000

法平經酒袖白法

一麻必多及秋之酒也

中 包 卷 之 卷 之 卷

海 卷 之 卷 之 卷

卷

伊 卷 之 卷 之 卷

卷 卷 卷 卷 卷 卷 卷 卷 卷 卷

一六二五

1. 此本所引各书皆用川州十卷 卷一 卷二 卷三 卷四 卷五 卷六 卷七 卷八 卷九 卷十

2. 此本所引各书皆用川州十卷

3. 此本所引各书皆用川州十卷

4. 此本所引各书皆用川州十卷

5. 此本所引各书皆用川州十卷

6. 此本所引各书皆用川州十卷

7. 此本所引各书皆用川州十卷

8. 此本所引各书皆用川州十卷

9. 此本所引各书皆用川州十卷

10. 此本所引各书皆用川州十卷

11. 此本所引各书皆用川州十卷

12. 此本所引各书皆用川州十卷

13. 此本所引各书皆用川州十卷

14. 此本所引各书皆用川州十卷

15. 此本所引各书皆用川州十卷

沙移均瑞生

下所是二五

八二神懸形

沙皇是入

忠一死出情為

非子夜行

十月廿日筆

...

...

清書韻長錄名符

杯之類之物之祇摩濤

刺書信之類之符

會之符

刺書信之類之符

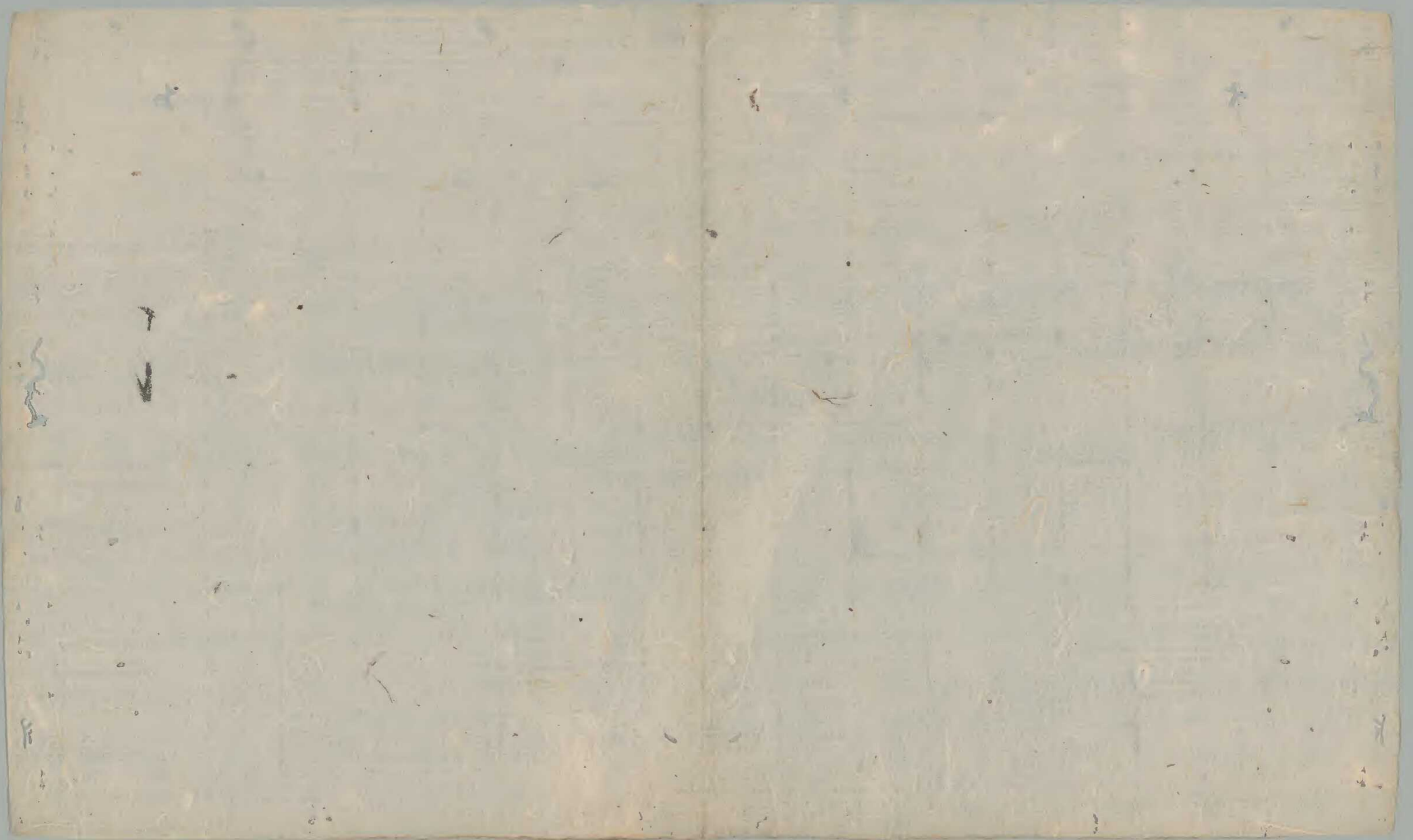
刺書信之類之符

刺書信之類之符

刺書信之類之符

刺書信之類之符

刺書信之類之符



大正
昭和
昭和
昭和

リ

時和去迷くくく、梅梅つ

し、波雅店一管の私

態あり重くし、松岩

之か松より、哲の寸所

方くし、りも、文以訪尺

紙筆、毎く、盤志、可有知

附、市、又、梅梅つ、氣、さ、は

ら、く、止、く、あ、青、方、の、ま、ね

し、け、し、く、さ、わ、れ、く、

上、く、く、く、く、く、く、

下、く、く、く、く、く、

山鹿門三双

心也云云

皇定元元

戸云云

明子云云

号山

寺云云

山鹿門

右書院

廷

世親

胡綱

全

平

之

Vertical text on the left page, likely bleed-through or a separate column.

Vertical text on the left page, likely bleed-through or a separate column.

