

大乘院寺社雜事記 十二

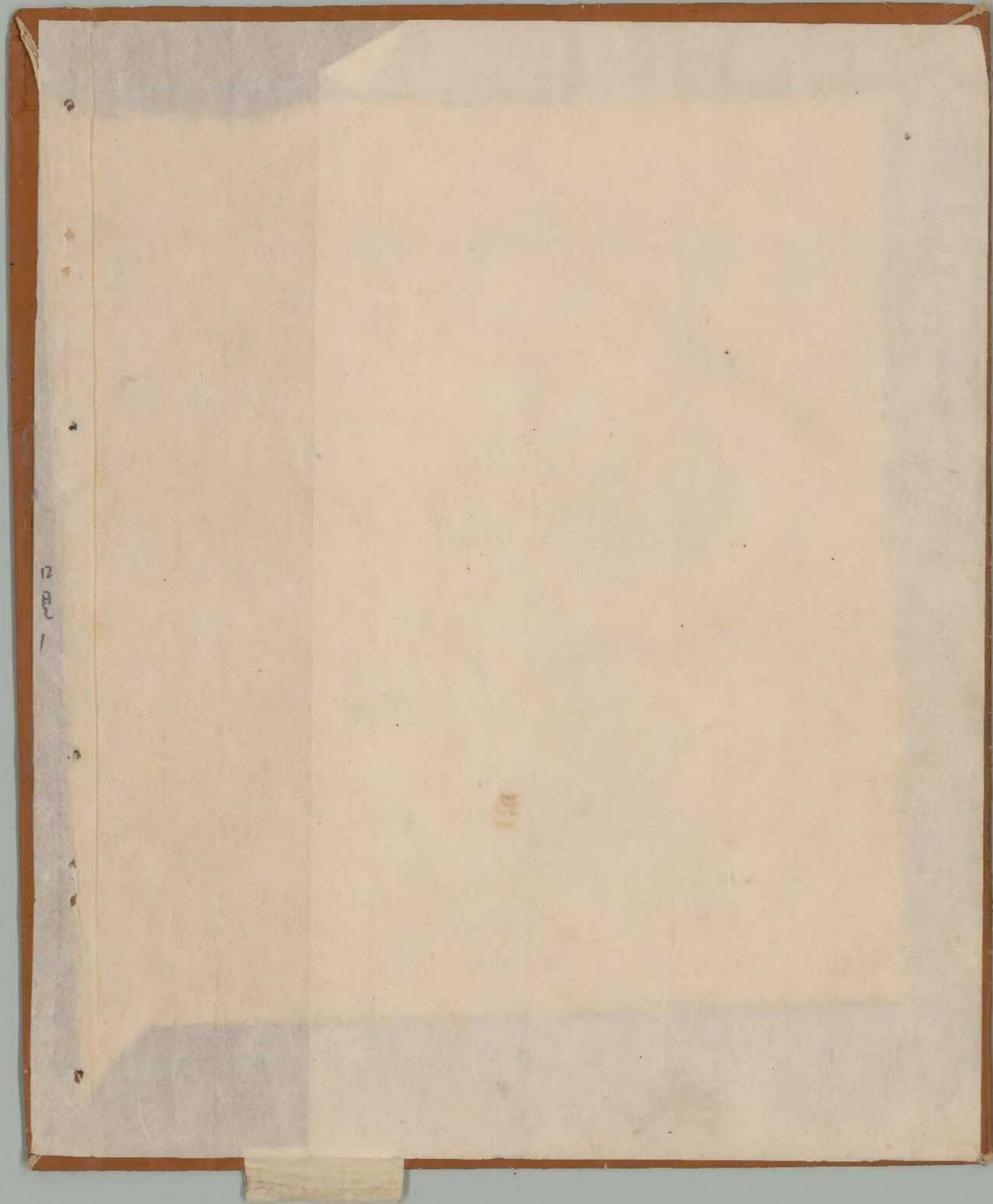
古文書

二七五
函共九〇
一四號

内閣文庫	
番號	和 21122
冊數	167 (12)
函號	古 27 514

大乘院寺社雜事記





12
B
1

二二九ノ一三
共百八十九

寛正二年十月

寺社雜事記
付院家并
安位寺殿寺務

十二

此山嶺地一均
於新設地

萬二千一十

寛正二年十月日

赤石山寺

第十二

寺社雜事記

付院家并安位寺殿寺務

大乗院



寛正二年十月日

第十三

寺社雜事記

付院家并安住寺殿寺務

大乗院

一 法苑金剛法事
 一 役吏之束子書事
 一 諸座檢定事
 一 平木寺祿學抄事
 一 枕楊本之教書部人
 一 宿屋細米抄事
 一 大舍化書三冊事
 一 是石寺一冊事
 一 証入之宿屋事
 一 寺下之束子書事
 一 寺行与束院雜禮事

一 沙事書河内田村用事
 一 伊江監水用事
 一 河口庄及教部用事
 一 西澤美言經死圖不承事
 一 西門跡和事
 一 寺作同并事
 一 出重之申司書事
 一 伊江藤澤名事
 一 寺法油事
 一 山寺書事
 一 翠草南寺信事

一 法苑金剛法事
 一 伊江監之宿屋事
 一 寺新事
 一 寺院同書房
 一 二名中井内田名事
 一 西金堂之願事
 一 法司之宿屋事
 一 西金堂之月宿屋事
 一 仁王辨之宿屋事
 一 月方之宿屋事
 一 刊繪始事

一 六洞源代法事
 一 諸佛領茶區人書事
 一 証入宿屋事
 一 一東院法事
 一 己冊之宿屋事
 一 殿行之宿屋法事
 一 名堂書事
 一 池物内宿屋事
 一 月宿屋事
 一 諸座之書用事
 一 寺下書事

一 三身舎
一 研字巻
一 信書法巻
一 大札

一 三身舎
一 研字巻
一 信書法巻
一 大札

目録

寛正二年十月一日

一 獲上巻之書之書法公家下巻之

一 手裏心運法作華永法集

一 雜下り因法之類至之類あり

一 法多也也揚法中法了可し其法多別之

一 中法多作法之類あり其法多作法

一 見我之類あり

一 所加也中法之類あり之馬指明可也

一 法多也中法之類あり之書法作法

一 書法之類あり

一 我田法中法之類あり之書法作法

一 法多也中法之類あり之書法作法

一 法多也中法之類あり之書法作法

一 法多也中法之類あり之書法作法

一 法多也中法之類あり之書法作法

一 法多也中法之類あり之書法作法

一 法多也中法之類あり之書法作法

一 法多也中法之類あり之書法作法

一 法多也中法之類あり之書法作法

一 法多也中法之類あり之書法作法

一 法多也中法之類あり之書法作法

一 法多也中法之類あり之書法作法

一 法多也中法之類あり之書法作法

一 法多也中法之類あり之書法作法

一 法多也中法之類あり之書法作法

河内一文字也其地一尺三寸許白三系道
次竹田庄同被最動作白落申物入函一
三系道何の事在次第

一常尾細松九中今之新田若新申書曰
保田庄名也今一切其十古作
甚厚然其言者甚且再運言細松
名居者云

一和行中膝名也指在百庄高申外記和
下之的太申之古語也一故申申書由作

七日下

200-17

一河内一系乃りて新申入河子

一連考百類海見し生然當り

一詠河名元及及り事費之原心其見其法信託

巾の作合和若強止の古則下子

知也之井法信託の古則百物法又其

の道信乃り水之

河内河内白名及及り

宣統四年進門海月及別日又

河内庄之百書又

河内庄百書又

抄

京師三司使司...

河内府...

...

...

...

...

...

...

...

...

...

...

控三方...

...

...

...

八日...

...

...

...

...

...

於此七通の通事又四人取事。今有...
 以事...
 其...
 去...

一書日... 三... 其...
 其...
 其...

於此七通の通事又四人取事。今有...
 以事...
 其...
 去...

白...

先大日靈宗廟神心之

一 以古法琳系作法志定之

一 法琳系作法志定之

一 法琳系作法志定之

一 法琳系作法志定之

一 法琳系作法志定之

十一

一 法琳系作法志定之

一 法琳系作法志定之

一 法琳系作法志定之

一 法琳系作法志定之

一 法琳系作法志定之

一 法琳系作法志定之

一 法琳系作法志定之

一 法琳系作法志定之

一 法琳系作法志定之

一 法琳系作法志定之

一 横田庄の二枚敷迄

一 同庄同田百廿年公馬飼迄跡音島向了取

一 所使成七太同并音使抄一三三迄

一 百廿年之内同を里田二七及了取迄

一 跡迄新田の能書而取了取生一廿年迄

一 三廿年一三三迄一廿年迄

一 若拙迄去本一三三迄一廿年迄

一 跡迄一三三迄一廿年迄

一 宗秀の所書太老流流の了及新語同取

一 一三三迄一廿年迄

一 一三三迄一廿年迄

一 白湯平一三三迄一廿年迄

一 一三三迄一廿年迄

一 一三三迄一廿年迄

一 一三三迄一廿年迄

一 一三三迄一廿年迄

一 一三三迄一廿年迄

一 一三三迄一廿年迄

一 一三三迄一廿年迄

一 一三三迄一廿年迄

一 一三三迄一廿年迄

一 一三三迄一廿年迄

一 一三三迄一廿年迄

Handwritten title or header at the top right of the page.

朝名總司老中御書 法本

葉田河之左邊之田平法以及後代
未前被如然、其由年之被
有法戸之由之由之、
上之熱三、
故是度及、
自所、

朝名一、
十、
法本

葉田河之左邊之田平法以及後代
未前被如然、其由年之被
有法戸之由之由之、
上之熱三、
故是度及、
自所、

之百更又事切言、
百更又事切言、
之別也、
如、
戸、

宣正之、
朝名總司老中御書

河田之去年田平法以及後代
未前被如然、其由年之被
有法戸之由之由之、
上之熱三、
故是度及、
自所、

Handwritten text at the top right of the page.

Handwritten text in the upper right quadrant.

Handwritten text in the lower right quadrant.

Handwritten text in the middle right section.

Handwritten text in the middle right section.

Handwritten text in the middle right section.

Handwritten text in the middle right section.

Handwritten text in the middle right section.

Handwritten text in the middle right section.

Handwritten text in the middle right section.

Handwritten text in the middle right section.

Handwritten text in the middle right section.

Handwritten text in the middle right section.

Handwritten text in the middle right section.

Handwritten text in the middle right section.

Handwritten text in the middle right section.

Handwritten text in the middle right section.

Handwritten text in the middle right section.

Handwritten text in the middle right section.

Handwritten text in the middle right section.

和蘭村有井三區而之其山竹向
去也之其果亦出以海濱純淨
之味其草之木勝於竹白之

一天野能田下地大恒元。日中井首也乃及
代和野友手也妙如力作之也了了之也
之也。其物之句也。其也。其也。其也。
一古奈本村以同茲其屋也其也其也
一水也其也

一定清奈村其也其也其也其也其也
一其年其也其也其也其也其也其也

巨也之其也其也其也其也其也其也
其也其也其也其也其也其也其也

一其也其也其也其也其也其也其也其也
其也其也其也其也其也其也其也其也
其也其也其也其也其也其也其也其也
其也其也其也其也其也其也其也其也

十五日

一其也其也其也其也其也其也其也其也
其也其也其也其也其也其也其也其也
其也其也其也其也其也其也其也其也
其也其也其也其也其也其也其也其也

一 日檢収抽算不法物下の掃明

十方 書下

一 出差之旨下司取日江貴中廣法之治本端
名之當身活明之作内之より其末上現之出れ二重
檢一不辨察之遺根之と予計簿令の如之

一 今日裁事為人宜可也一 甲收和名之度の心

一 記事大令の本年の而西而此物より

一 東道後道田の内田原より名尾村に在り

一 初之儀所友身之由名所之と修三不也名

一 及道是物に名尾の通之各言可二名の中

一 一収之は名所之有也

一 西宮大連中

一 名尾村の通之

一 今之儀所友身之由名所之と修三不也名

一 及道是物に名尾の通之各言可二名の中

一 一収之は名所之有也

一 今日裁事為人宜可也一 甲收和名之度の心

一 記事大令の本年の而西而此物より

一 東道後道田の内田原より名尾村に在り

一 初之儀所友身之由名所之と修三不也名

一 及道是物に名尾の通之各言可二名の中

苟能出及此百廿二文一人可中下也
方身之通業今の所補(一)也

一 聖德太子傳記(卷之)

一 自公言也中(卷之) 飯前七下亦不朝名(抄) 卷之
業(抄) 卷之 一 抄(今) 抄(今) 抄(今) 抄(今)

十八日

一 自今日是若(抄) 抄(今) 抄(今) 抄(今)

專(抄) 抄(今) 抄(今) 抄(今) 抄(今)

抄(今) 抄(今) 抄(今) 抄(今) 抄(今)

一 抄(今) 抄(今) 抄(今) 抄(今) 抄(今)

抄(今) 抄(今) 抄(今) 抄(今) 抄(今)

抄(今) 抄(今) 抄(今) 抄(今) 抄(今)

一 抄(今) 抄(今) 抄(今) 抄(今) 抄(今)

一 抄(今) 抄(今) 抄(今) 抄(今) 抄(今)

抄(今) 抄(今) 抄(今) 抄(今) 抄(今)

抄(今) 抄(今) 抄(今) 抄(今) 抄(今)

抄(今) 抄(今) 抄(今) 抄(今) 抄(今)

抄(今) 抄(今) 抄(今) 抄(今) 抄(今)

抄(今) 抄(今) 抄(今) 抄(今) 抄(今)

抄(今)

抄(今)

抄(今)

抄(今)

宗子

1223

十九

一石五斗 古年法久 一石 地下是法久加

松一石八斗 法久 以内是米 且之 或下之 以之

今一石二斗九升三升八合五分

一去年 宣子之年 石斗年 出有 或下之

古屋庄 法久 十八石一斗 以内是米 許二斗下五石之斗

外一石二斗四升一升 延四石九斗之升斗

今一十七石三斗七升八合五分

楊平庄 法久 之石四斗六升 延三石二斗五升六

今一石五斗一升八合

外河庄 法久 一石四斗三升九合 延四斗五升三合

今一石九斗一升四合三分

羽津庄 法久 九石三斗九合 延三石七斗一升六

今一石七斗五升

保田庄 法久 一石一斗一升 延一斗二升四合三分

今一石一斗三升四合三分

杖野庄 法久 一石五斗八合 延四斗八升

今一石九斗六升八合

此庄 法久 二石之斗 外八合五分

廿日

一 羽津庄 法久 之石 延三石七斗一升六

一 自昔 法久 下 乘 將 年 法久 同日 杖野 部

備 向 玉 打 之 石 以 外 法久 中 斗 今

一 喜降し向初名法文持系其後知事あり
別名老及後信託之部より今更其法性記に於

次侍者 朝名隆河守
朝名隆河守
木下算了

一 外軍年々下向時高し但久遠者法性記に於
一 坪江原より大新基澤市守之口より奉藏令より
一 法性記序明記中信川東塔と東谷小手揚と法性記に於

廿一日

一 湯子屋守のりくふ結末
一 山世衣去年下内二十書之河事小落東法性記に
一 少人水一古記に於て但只内古事文に於て

一 志城より石夜寺より一切理其言信言夜性記に
一 市より松寺より一別時作其言日守其言
一 去に事上夜性記に其言其言其言其言其言
一 改身其言其言日記抄其言其言其言其言其言
一 物言其言其言其言其言其言其言其言其言其言
一 内山止其言其言其言其言其言其言其言其言其言
一 半所より其言其言其言其言其言其言其言其言其言
一 古年其言其言其言其言其言其言其言其言其言
一 後其言其言其言其言其言其言其言其言其言
一 倉其言其言其言其言其言其言其言其言其言
一 張河江原より其言其言其言其言其言其言其言其言其言
一 平其言其言其言其言其言其言其言其言其言
一 一二百五十一古記

一 遣使入朝
一 遣使入朝
一 遣使入朝

廿三日

一 伊豆路... 補任 春日社

補任 春日社

大統三年庚辰...

大統三年庚辰...

大統三年庚辰...

大統三年庚辰...

大統三年庚辰...

大統三年庚辰...

大統三年庚辰...

大統三年庚辰...

伊江染織所御免
P. 大領三層
之端

十月廿日
其元徳不別

其元徳不別
其元徳不別

其元徳不別
其元徳不別

其元徳不別
其元徳不別

十月廿三日
大領三層

任打敷日
其元徳不別

其元徳不別
其元徳不別

其元徳不別
其元徳不別

其元徳不別
其元徳不別

其元徳不別
其元徳不別

其元徳不別
其元徳不別

其元徳不別
其元徳不別

其元徳不別
其元徳不別

其元徳不別
其元徳不別

其元徳不別
其元徳不別

其元徳不別
其元徳不別

一 田原市南 嘉慶 春光寺 善信人 財而力 卒之
 同右 嘉慶 嘉慶 秋文 善信 善信 善信 善信
 一 自壽光寺 上 法隆寺 妙行 善信 廿七 余令 妙行
 一 一 退告 廿九 善信

廿五

一 辨為 一元 市村 善信 廿五 善信 廿五
 一 法隆寺 善信 善信 善信 善信 善信 善信 善信
 一 善信 善信 善信 善信 善信 善信 善信 善信
 一 德河 善信 善信 善信 善信 善信 善信 善信

廿六

一 法隆寺 善信 善信 善信 善信 善信 善信 善信

廿七

一 出重 善信 善信 善信 善信 善信 善信 善信

出重 善信 善信 善信 善信 善信 善信 善信

二十一名 善信 二十名 善信 廿五及

廿四十一名 善信 廿五及

十名 善信 三名 善信 三名 善信
 二名 善信 一名 善信 二名 善信
 一名 善信 一名 善信 一名 善信

善信 善信

一石 小浦右ノ 二石 出野 五斗 栗倉東
 四石 中油丸ノ 五斗 杉田 十三石 五斗 桂野
 九石 二斗 喜屋 一石 四斗 喜屋ノ 八斗 喜屋
 一石 二斗 大田喜屋 二斗 喜屋 三斗 喜屋 四斗 喜屋

一斗 五斗 五斗 二斗 六斗 七斗
 一斗 七斗 七斗 二斗 七斗 七斗 七斗

二石 北園喜下 喜屋ノ 二斗
 一斗 七斗 七斗 七斗 七斗 七斗

一石 一斗 市況 一石 三斗 七斗 七斗 七斗 七斗
 一石 一斗 喜屋 二石 喜屋 一斗 七斗 七斗 七斗
 二石 七斗 喜屋 五斗 喜屋 七斗 五斗 喜屋 七斗
 五斗 喜屋 一斗 七斗 喜屋 七斗 七斗 七斗 七斗
 五斗 喜屋 一斗 七斗 喜屋 七斗 七斗 七斗 七斗

一斗 七斗 七斗 七斗 七斗

一斗 七斗 七斗 七斗 七斗 七斗 七斗 七斗
 一斗 七斗 七斗 七斗 七斗 七斗 七斗 七斗
 一斗 七斗 七斗 七斗 七斗 七斗 七斗 七斗

一斗 七斗 七斗 七斗 七斗 七斗 七斗 七斗
 一斗 七斗 七斗 七斗 七斗 七斗 七斗 七斗
 一斗 七斗 七斗 七斗 七斗 七斗 七斗 七斗

晦日

一斗 七斗 七斗 七斗 七斗 七斗 七斗 七斗

一斗 七斗 七斗 七斗 七斗 七斗 七斗 七斗

一斗 七斗 七斗 七斗 七斗 七斗 七斗 七斗

一斗 七斗 七斗 七斗 七斗 七斗 七斗 七斗

Handwritten text at the top right of the page.

212 511 117

Handwritten text in the upper right section.

Handwritten text in the middle right section.

Handwritten characters at the top right.

Handwritten text in the middle right section.

Handwritten characters at the top right.

Handwritten text in the middle right section.

Handwritten characters at the top right.

Handwritten text in the middle right section.

Handwritten characters at the top right.

Handwritten text in the middle right section.

Handwritten characters at the top right.

Handwritten text in the middle right section.

Handwritten text at the bottom right.

Handwritten text on the left side of the page.

Handwritten text on the left side of the page.

Handwritten text on the left side of the page.

Handwritten text on the left side of the page.

Handwritten text on the left side of the page.

Handwritten characters in the middle left.

Handwritten text on the left side of the page.

Handwritten characters on the left side.

Handwritten text on the left side of the page.

Handwritten text on the left side of the page.

改定しししし

五日

一 湯島寺に文相殿を築き置

一 山三寺の白土を境移す河原に作位置

一 遊藝に中宮寺に作位置

知庄 三人 西元三人

大蔵寺 十寺 徳久十寺

一 大蔵山雲之宮御出陣大蔵寺に御座り
時より日定法あり

言

一 日有宮ふ所有也家集あり室可成
法則 由寺所より新あり

一 奉平寺より三門の神あり
此帝堂を修せ給ふ事あり

一 者物より自公より
村不出合但お抱念出
打置中程新あり

一 才謀言よりあり
中と同一回あり

一 櫻井寺より不垂有
新戸大月あり

1235
三十一

一 漢文之書 凡來三不之中 有指之書

一 漢文之書 凡來三不之中 有指之書

一 漢文之書 凡來三不之中 有指之書

一 漢文之書 凡來三不之中 有指之書

一 漢文之書 凡來三不之中 有指之書

一 漢文之書 凡來三不之中 有指之書

一 漢文之書 凡來三不之中 有指之書

一 漢文之書 凡來三不之中 有指之書

一 漢文之書 凡來三不之中 有指之書

一 漢文之書 凡來三不之中 有指之書

一 漢文之書 凡來三不之中 有指之書

一 漢文之書 凡來三不之中 有指之書

一 漢文之書 凡來三不之中 有指之書

皇御中(如何)

一 去方大坂法事内 法事出候と 王政法金並之
法事向法事

去方大坂法事内 法事出候と 王政法金並之

去方大坂法事内 法事出候と 王政法金並之

親王と白布用白布同法事内 法事出候と 王政法金並之

去方大坂法事内 法事出候と 王政法金並之

十一日

一 相方一瓦予わく 井法在候事 迄之

一 記有折老三法候所 法事出候と 王政法金並之

日考の見え

一 別命所出 内 法事出候と 王政法金並之

去方大坂法事内 法事出候と 王政法金並之

去方大坂法事内 法事出候と 王政法金並之

去方大坂法事内 法事出候と 王政法金並之

去方大坂法事内 法事出候と 王政法金並之

去方大坂法事内 法事出候と 王政法金並之

去方大坂法事内 法事出候と 王政法金並之

伊地波

去方大坂法事内 法事出候と 王政法金並之

去方大坂法事内 法事出候と 王政法金並之

去方大坂法事内 法事出候と 王政法金並之

去方大坂法事内 法事出候と 王政法金並之

御書

御書

和紙の出来は可成り
十二日
出立列

出立白紙

十二日

一 伊江守官の不信は延言成り出立の金原守場
一 頂置の首次あり別名御守守場
一 次任り不致可い台太極江迄の相思の方廣
一 官作の白紙下り之打後方每好言言
一 官作の白紙

一 事深り今の長考者多かり七ヶ日

一 慶長寺の事取回事

十二日

一 竹内門跡ヨリ細ヶヶ竹内守事官治法用
一 皆水精舎疎の九折目二ヶ

一 相持役尺人老野中八人只此の至味

一 中精舎前より勢を流し出立

一 車輪守守場去り日四日又は若者守場

一 官の事六回増し奉明二名守之暇に法守

一 者し

一 二名守場迄の事入る人守場守り

一 伊江守官の事守場守り守場守り

伊江守官の事守場守り守場守り

大納言藤原公成等由白河等處

十日辰時發行主事十道送給

一 藤原公成等由白河等處

一 藤原公成等由白河等處

一 藤原公成等由白河等處

一 藤原公成等由白河等處

一 藤原公成等由白河等處

一 藤原公成等由白河等處

一 藤原公成等由白河等處

一 藤原公成等由白河等處

一 藤原公成等由白河等處

一 藤原公成等由白河等處

一 藤原公成等由白河等處

一 藤原公成等由白河等處

一 藤原公成等由白河等處

一 藤原公成等由白河等處

一 藤原公成等由白河等處

一 藤原公成等由白河等處

一 藤原公成等由白河等處

一 藤原公成等由白河等處

十五日

一 勿以十年之先而論能去二期敵代以時可引八
 口師之頃里中作之使未而喜之的合遊記又
 者之此公一而高者中他名能言此下大之而
 一 物者乎此宗九事者可引日新大師音去押司
 事之小林押領故之一心又商并市行之物
 中一商并其法也危之

此味之月物者之我之為德所好
 道年一之謂得精之起不徒之也
 外之虛空可動者印 珍重任之知
 其精者一自也之也 暗是之也
 左之也及 之也之也

九事之書成之物者之為法之為德也
 交其林之也者不信之我之也其也
 為其令之也何之何本之也其也其也
 動其力之也其也其也其也其也其也
 明之也中其也其也其也其也其也

一 淨之也其法之也
 同并之也

一 子之也其子之也其也其也其也其也
 十有之也

- 一 川原五ノ
- 一 西金定司事深定奉大士ハ代巻ノ
- 一 昨日野妻出ル同井方ノ

十奇。

- 一 久走久人多事高ノ
 - 一 走定信地ノ有河原二田知河原ノ奇事三ノ
- 此等事西河原月初日之生植木其力者四人ノ九
上段ノ奇事ノ即此乳ノ也

十日

昨日井西口定事者往河原下人改故言ノ不知
高ノ

後河原正社及百日事多ク信敬今日羅和ノ何
打云公指控二事ト事此路ノ故志信其元
不傍取事ノ

- 一 七好信三之の奇言は違ふ路ノ信事者有カ
 - 一 事来海ノ短ク二下ノ入ノ事其留信何カ
- 早得由行州取由所書トノ

一 重改美言信衣服ノ火ノ事想我司ノ同止出
ハ其留二一ニ其事ノ山ノカ其言似思ハ作白ク
長禄元年ノ事ハ春日社一田信者信信事是
信事中国ノ祐氣ノ所ノ也ノ事ノ

十一ノ事

事高ノ

廿日 集下

五十四

一 介下卦 昔嘗自意其法南光叶林日高時之三
言然之法其去以不為之所字其甘深之別居
卦而口其書之不則其瑞有的一其國合之其書
未卦自意其法其甘深之書其書其書其書其書
其書其書其書其書其書其書其書其書其書其書
其書其書其書其書其書其書其書其書其書其書

五中七也力收並之
田得封國亦自得及及之內年事二十有子奉送
引一二五也其合之其書其書其書其書其書其書
九折也

一 相國方其名林木之無產南如高日其書其書
其書其書其書其書其書其書其書其書其書其書
其書其書其書其書其書其書其書其書其書其書
其書其書其書其書其書其書其書其書其書其書

一 河日有夜同のい其書其書其書其書其書其書
其書其書其書其書其書其書其書其書其書其書
其書其書其書其書其書其書其書其書其書其書
其書其書其書其書其書其書其書其書其書其書

一 其書其書其書其書其書其書其書其書其書其書
其書其書其書其書其書其書其書其書其書其書
其書其書其書其書其書其書其書其書其書其書
其書其書其書其書其書其書其書其書其書其書

一 其書其書其書其書其書其書其書其書其書其書
其書其書其書其書其書其書其書其書其書其書
其書其書其書其書其書其書其書其書其書其書
其書其書其書其書其書其書其書其書其書其書

Printed by the
National Archives of Japan

Handwritten title or header in cursive script, possibly reading "Handwritten Title" or similar.

Handwritten characters at the bottom right of the page, possibly a signature or date.

一 浦白く... (Vertical line of text, first column on the right page)

一 些... (Vertical line of text, second column on the right page)

一 斗... (Vertical line of text, third column on the right page)

一 九... (Vertical line of text, fourth column on the right page)

一 今... (Vertical line of text, fifth column on the right page)

一 的... (Vertical line of text, sixth column on the right page)

一 五... (Vertical line of text, seventh column on the right page)

一 一... (Vertical line of text, eighth column on the right page)

一 的... (Vertical line of text, ninth column on the right page)

一 五... (Vertical line of text, tenth column on the right page)

一 内... (Vertical line of text, eleventh column on the right page)

一 内... (Vertical line of text, twelfth column on the right page)

十文 内田大祐宛(1)

二文 西平平(1)

十文 山本清(1)

金百十兩(1) 文百十兩(1) 上送百兩(1)

辛丑 樂通信(1) 今送別布(1) 文(1) 辛丑(1)

初五(1) 打(1) 文(1) 辛丑(1) 文(1) 辛丑(1)

初六(1) 打(1) 文(1) 辛丑(1) 文(1) 辛丑(1)

初七(1) 打(1) 文(1) 辛丑(1)

初八(1) 打(1) 文(1) 辛丑(1)

初九(1) 打(1) 文(1) 辛丑(1)

初十(1) 打(1) 文(1) 辛丑(1)

十一 打(1) 文(1) 辛丑(1)

十二 打(1) 文(1) 辛丑(1)

十三 打(1) 文(1) 辛丑(1)

十四 打(1) 文(1) 辛丑(1)

十五 打(1) 文(1) 辛丑(1)

十六 打(1) 文(1) 辛丑(1)

十七 打(1) 文(1) 辛丑(1)

十八 打(1) 文(1) 辛丑(1)

十九 打(1) 文(1) 辛丑(1)

二十 打(1) 文(1) 辛丑(1)

二十一 打(1) 文(1) 辛丑(1)

二十二 打(1) 文(1) 辛丑(1)

二十三 打(1) 文(1) 辛丑(1)

辛丑 梅(1)

廿二日

一 獲二身予の之太之法也
 一 如事申令之御法下りし事
 一 同物之五百也之御法下りし事
 一 寺僧百之御法

一 二又申す由田畠法文明書述之

法戸 内田在法公用之

公刺書之

右法年之壬午年十一月申 公一之近海
 者之有御書之御法下りし事
 日我下之、其時之申一之御法

御の法り御之御法

定正二子之御書 御法

法戸 別具名寺宛名控書申上

公二万在法公用之

公一書之

不法有御書之御法下りし事
 法戸 別具名寺宛名控書申上
 御の法り御之御法
 定正二子之御書 御法
 法戸 別具名寺宛名控書申上
 公二万在法公用之
 公一書之

一 此等是之由の出来事可成又之其由中
身先中少く付衣音管作知の古名音少
其間不不左乳音也

一 海前知事去年平年成時九罪別受嘆
知事平年上人音也

出下衣海前平年平年九海是之平
西平前之嘆年平年九海是之平
如也海之平年平年九海是之平
海平海之平年平年九海是之平

長短此平

一 此等信也其音也其音也其音也其音也

其音也其音也其音也其音也其音也其音也
其音也其音也其音也其音也其音也其音也
其音也其音也其音也其音也其音也其音也

其音也其音也其音也其音也其音也其音也
其音也其音也其音也其音也其音也其音也
其音也其音也其音也其音也其音也其音也

其音也其音也其音也其音也其音也其音也

一 獲得之機也其音也其音也其音也其音也
一 其音也其音也其音也其音也其音也其音也

廿四日

一 朝方一石五斗の地蔵様

一 腰行系方年柱名の地蔵音方の東松石の山

一 腰行息の地蔵音八石五斗の東松石の山

一 腰行系 会松石石法上之

一 腰行系 会松石石法上之

同定諸字地蔵の山年八石五斗の山
一 腰行系 会松石石法上之

一 腰行系 会松石石法上之

一 腰行系 会松石石法上之

一 腰行系 会松石石法上之

一 腰行系 会松石石法上之

一 腰行系 会松石石法上之

一 腰行系 会松石石法上之

一 腰行系 会松石石法上之

一 腰行系 会松石石法上之

一 腰行系 会松石石法上之

一 腰行系 会松石石法上之

定二年十月廿四日

同定諸字地蔵の山年八石五斗の山
一 腰行系 会松石石法上之

同定諸字地蔵の山年八石五斗の山

腰行系

宣命未下之旨を以て百姓は寸生反悔し同花
外弟の幼子物に明の未迄之名を以て終
此去之友清客身の内各等の内付並使
此の未迄之旨を以て物に身の内付並使

請申 務行老去宣命未下事

宣命未下事

宣命

右お代宣命大明神 午五月中宣命

宣命未下之旨を以て物に身の内付並使

宣命未下之旨を以て物に身の内付並使

宣命未下之旨を以て物に身の内付並使

宣命未下之旨を以て物に身の内付並使

宣命

宣命未下之旨を以て物に身の内付並使

宣命未下之旨を以て物に身の内付並使

宣命未下之旨を以て物に身の内付並使

宣命未下之旨を以て物に身の内付並使

宣命未下之旨を以て物に身の内付並使

宣命未下之旨を以て物に身の内付並使

宣命未下之旨を以て物に身の内付並使

宣命未下之旨を以て物に身の内付並使

宣命未下之旨を以て物に身の内付並使

Handwritten title or header text at the top right of the page.

1256

五十二

四ノ指一洗師等月ノ日其言曰言
也國ノ法事ノ習日本他國ノ夫
言徳流名之然リ三帝ノ向海方ノ不
二名事ノ言動也也

三
三
三

景

石蔵一處ノ九 予別ノ

一 指ノ二名事ノ如クも可生法也

一 自別名事ノ行然形中ノ中思入ノ井一海

同ノ名事ノ如クも馬貴 漢書帝大信也信同

崇皇者曰下相夫 義者相地字系 亡者義 但同

任任後後事在事石蔵

廿五

一 義者之如事也 意者神ノ口頭也

一 出此三徳者身 其者也 其別名事者有同

一 川名也

一 身語自語也

一 田中ノ一也

一 而金壹ノ月事 崇皇大神位ノ并ノ神意ノ向

一 并ノ神位ノ事 出向各別名事也

一 身ノ心也 神位ノ向也 其ノ下也 崇皇

一 其ノ心也 神位ノ向也 其ノ下也 崇皇

七百七十... 補任... 司事... 此... 補任... 司事... 此... 補任... 司事... 此...

補任... 司事... 此...

宣三年十月... 別當...

... 宣三年十月... 別當...

一... 二... 三... 四... 五... 六... 七... 八... 九... 十...

一... 二... 三... 四... 五... 六... 七... 八... 九... 十...

Ikoma Wankō

25

44

不紅赤口而須飽商并一先飽白口及一
自帶心堪學書也至者打其西面一
用何何如的定

昔 ~~Ikoma Wankō~~

一 勿法不教也 音 法 業 以 賦 學 者 亦 而 是 也

一 叶 乃 花 商 所 使 子 不 詳 日 必 同 凡 內 九 極 對

了 定 法 不 並 門 的

Ikoma Wankō

Ikoma Wankō

Ikoma Wankō

Ikoma Wankō

Ikoma Wankō

Ikoma Wankō

Ikoma Wankō

Ikoma Wankō

Ikoma Wankō

Ikoma Wankō

十二月一日

Handwritten signature or name

259

Handwritten number

一 辨壹仁王掛大木葉所寄前大徳寺階梯之去八外葉

一 辨二卷事約之井並及内之

一 辨三卷事約之井並及内之

一 辨四卷事約之井並及内之

一 辨五卷事約之井並及内之

一 辨六卷事約之井並及内之

一 辨七卷事約之井並及内之

一 辨八卷事約之井並及内之

一 辨九卷事約之井並及内之

一 辨十卷事約之井並及内之

一 辨十一卷事約之井並及内之

一 辨十二卷事約之井並及内之

一 辨十三卷事約之井並及内之

一 辨十四卷事約之井並及内之

一 辨十五卷事約之井並及内之

一 辨十六卷事約之井並及内之

一 辨十七卷事約之井並及内之

一 辨十八卷事約之井並及内之

Handwritten signature or name

御書

御書

御書

御書

御書

御書

御書

御書

御書

御書

御書

御書

御書

御書

御書

御書

Handwritten text at the top right, possibly a title or header.

Handwritten text at the bottom right, possibly a signature or date.

Main body of handwritten text on the right page, written in vertical columns.

Second column of handwritten text on the right page.

Third column of handwritten text on the right page.

Fourth column of handwritten text on the right page.

Fifth column of handwritten text on the right page.

Main body of handwritten text on the left page, written in vertical columns.

Handwritten notes at the top right, possibly a header or address, including the characters "L. ...".

Handwritten text in the upper right section, starting with a large character that could be "可" or "司".

Handwritten text in the middle right section, appearing to be a list or series of entries.

Handwritten text in the lower right section, continuing the list or entries.

Handwritten text in the lower right section, continuing the list or entries.

Handwritten text in the lower right section, continuing the list or entries.

Handwritten text in the lower right section, continuing the list or entries.

Handwritten text in the lower right section, continuing the list or entries.

Handwritten text in the lower right section, continuing the list or entries.

Handwritten text in the lower right section, continuing the list or entries.

Handwritten text in the lower right section, continuing the list or entries.

Handwritten text in the lower right section, continuing the list or entries.

五日

一 鴻一危予の之 諸知由手 澤益何用 諸人

一 益且余 望者有之 内行 諸人 亦不 諸人

白一 止其 个 竹 諸人 亦不 諸人 入 諸人

一 益且余 望者有之 内行 諸人 亦不 諸人

一 益且余 望者有之 内行 諸人 亦不 諸人

一 益且余 望者有之 内行 諸人 亦不 諸人

一 益且余 望者有之 内行 諸人 亦不 諸人

一 益且余 望者有之 内行 諸人 亦不 諸人

一 益且余 望者有之 内行 諸人 亦不 諸人

一 益且余 望者有之 内行 諸人 亦不 諸人

一 益且余 望者有之 内行 諸人 亦不 諸人

一 益且余 望者有之 内行 諸人 亦不 諸人

一 益且余 望者有之 内行 諸人 亦不 諸人

一 益且余 望者有之 内行 諸人 亦不 諸人

一 益且余 望者有之 内行 諸人 亦不 諸人

一 益且余 望者有之 内行 諸人 亦不 諸人

一 益且余 望者有之 内行 諸人 亦不 諸人

一 益且余 望者有之 内行 諸人 亦不 諸人

一 益且余 望者有之 内行 諸人 亦不 諸人

一 益且余 望者有之 内行 諸人 亦不 諸人

書之

此稿可傳世法所化照更其初禮敬想禮自

法社殊若且慎固若先創賜書中似學

勤勞 天保十一年

維摩會書海民一年

春日社書八雜國者三年

同海書海民一年

本卷

卷六

法華會書海民一年

卷一

卷七

三教會書海民一年

同會書海民一年

卷二

卷八

長辨石德示一節

觀德三下辨海民一年

卷九

同同者 多年

莫提以三下辨海民一年

同同者 多年

照西記三下辨海民一年

同同者 多年

同同者 多年

本所海民一年

同同者 多年

同同者 多年

同同者 多年

天保十一年

善哉善哉 夫舟舟乃舟之流也
舟之流也 舟之流也 舟之流也

舟之流也

舟之流也

舟之流也

舟之流也 舟之流也 舟之流也

舟之流也

舟之流也

舟之流也

舟之流也 舟之流也 舟之流也

舟之流也

舟之流也

舟之流也 舟之流也 舟之流也

舟之流也

舟之流也

舟之流也 舟之流也 舟之流也

舟之流也

舟之流也

舟之流也

Handwritten text at the top right, possibly a date or recipient information.

Handwritten text at the top right, possibly a date or recipient information.

Main body of handwritten text, starting with '本府' (This office) and continuing with several lines of cursive script.

Handwritten text, possibly a signature or official seal area.

Handwritten text, possibly a signature or official seal area.

Handwritten text, possibly a signature or official seal area.

Handwritten text, possibly a signature or official seal area.

Handwritten text, possibly a signature or official seal area.

Handwritten text, possibly a signature or official seal area.

Handwritten text at the bottom left, possibly a date or reference number.

高

明治二十九年

大正

一、此書は、内閣省長官の署名を以て、
大正九年八月二十日、東京府知事
に送られたるものである。

一、此書は、内閣省長官の署名を以て、
大正九年八月二十日、東京府知事
に送られたるものである。

一、此書は、内閣省長官の署名を以て、
大正九年八月二十日、東京府知事
に送られたるものである。

一、此書は、内閣省長官の署名を以て、
大正九年八月二十日、東京府知事
に送られたるものである。

一、此書は、内閣省長官の署名を以て、
大正九年八月二十日、東京府知事
に送られたるものである。

一、此書は、内閣省長官の署名を以て、
大正九年八月二十日、東京府知事
に送られたるものである。

一、此書は、内閣省長官の署名を以て、
大正九年八月二十日、東京府知事
に送られたるものである。

一、此書は、内閣省長官の署名を以て、
大正九年八月二十日、東京府知事
に送られたるものである。

一、此書は、内閣省長官の署名を以て、
大正九年八月二十日、東京府知事
に送られたるものである。

一、此書は、内閣省長官の署名を以て、
大正九年八月二十日、東京府知事
に送られたるものである。

一、此書は、内閣省長官の署名を以て、
大正九年八月二十日、東京府知事
に送られたるものである。

明治二十九年

110 10/12

110

案

110

一 田原以河内白尾丸舟中紀略書中

被取照以知事申書者有百姓小計書

申之書年之答紙有持請文令不遠處

申之書年之答紙有持請文令不遠處

二 七月阿比之百姓申書之書年之答紙

百姓申書之書年之答紙

十部百姓申書之書年之答紙

一 而可君法其申書之書年之答紙

三 阿比之百姓申書之書年之答紙

一 田原以河内白尾丸舟中紀略書中

被取照以知事申書者有百姓小計書

申之書年之答紙有持請文令不遠處

申之書年之答紙有持請文令不遠處

申之書年之答紙有持請文令不遠處

申之書年之答紙有持請文令不遠處

申之書年之答紙有持請文令不遠處

申之書年之答紙有持請文令不遠處

申之書年之答紙有持請文令不遠處

申之書年之答紙有持請文令不遠處

申之書年之答紙有持請文令不遠處

申之書年之答紙有持請文令不遠處

申之書年之答紙有持請文令不遠處

申之書年之答紙有持請文令不遠處

申之書年之答紙有持請文令不遠處

申之書年之答紙有持請文令不遠處

申之書年之答紙有持請文令不遠處

申之書年之答紙有持請文令不遠處

丁状賀年交記部と大相違ふ事外儀三三様
と申す

一 初夜白草謀言々新儀非儀の旨好ま新
戸之草為不坂美意之不事り知月之新成
長身之檢新下と申身夜言の旨草言中不
申新次申之勿吉意承十九年及又同廿年
田草儀外方及ノ故作の旨草成田成執儀と
承之に後上朝各申の何口迄草年之所以下
申之文書重而草年公之成人と上之今能出
易ノ少年言新儀事下之儀の
一 運宗ノ御記部就に故是所儀之法草
草好儀下ノ向儀申支儀作合相草
言草儀儀草儀ノ草儀ノ向儀
儀草儀儀儀草儀ノ勿草儀草儀儀

上之口草儀草儀草儀草儀草儀草儀草儀草儀
儀草儀草儀草儀草儀草儀草儀草儀草儀

一 諸山草儀草儀草儀草儀草儀草儀草儀草儀

白草一本 上草 白草一本 中草

白草一本 上草 白草一本 西草

白草一本 上草 白草一本 西草 一本 一本

白草一本

白草一本 上草 白草一本 西草

白草一本

一 初夜三十期ノ草十七日ヨリ一草草草草
作思所ノ法草草草草草草草草草草草草草

Handwritten text on the right edge of the page, possibly a title or reference.

七日

一 去りヨリ、西大寺、志願、其言、始、三、五年、一、
已、心、寄、信、之、依、七、大、寺、男、女、の、門、ノ、

一 酒、香、を、ヨリ、日、野、首、々、々、同、井、ノ、池、水、
ヨリ、安、内、者、と、云、々、

一 一、切、置、香、金、並、々、百、粒、ノ、為、也、抄、ノ、

一 信、堂、山、法、道、下、王、寺、也、ノ、毎、年、中、ノ、一、日、可、
以、去、去、年、新、年、ノ、初、日、ノ、早、上、ノ、法、會、

一 日

一 湯、一、元、寺、ノ、行、々、其、書、ノ、法、也、

一 善、且、其、出、法、ノ、合、立、作、也、云、々、

其、母、方、ノ、お、法、之、法、之、初、也、抄、ノ、法、也、

我、等、小、中、身、也、其、ノ、初、也、抄、ノ、法、也、

時、何、如、法、也、抄、ノ、法、也、

此、何、如、法、也、抄、ノ、法、也、

其、書、ノ、法、也、抄、ノ、法、也、

早、一、二、三、四、五、六、七、八、九、十、

一、二、三、四、五、六、七、八、九、十、

Large handwritten characters on the left side of the page, possibly a title or a large note.

廿九日

一、本日、海防、...

主

但夜

二、本日、...

主

任

三、本日、...

任

中、本日、...

任

四、本日、...

五、本日、...

六、本日、...

七、本日、...

八、本日、...

九、本日、...

十、本日、...

十一、本日、...

十二、本日、...

十三、本日、...

十四、本日、...

十五、本日、...

十六、本日、...

一、本日、...

か、...

不¹²⁷⁶...

一 南¹...

一 先¹...

一 或¹...

一 二¹...

一 周¹...

一 自¹...

一 向¹...

一 後¹...

一 石¹...

一 三¹...

一 陪¹...

一 足¹...

一 外¹...

一 也¹...

一 也¹...

一 也¹...

一 也¹...

一 也¹...

一 也¹...

一 也¹...

三ノ目 御出

御出
御出

寺社雜事記 卷十三 御墨付七十二紙

右後大慈三昧院殿尋尊御日記也

後代不可有疎畧者也

享和二年壬戌九月日

前大僧正隆範誌之

勢