



Vertical handwritten text in archaic Japanese (kuzushiji), located below the red seal.

Vertical handwritten text in archaic Japanese (kuzushiji), running down the left side of the document.

Vertical handwritten text in archaic Japanese (kuzushiji), located in the lower middle section of the document.

秋行記

涉長... 行... 下...

八... 以...

志...

...

...

...

...

...

...

...

...

...

西曆一千九百零九年

一 茲將本會所定之章程開列如左
一 本會以研究我國歷史地理及社會經濟之進步為宗旨
一 凡我僑胞如有志於此項研究者均可參加
一 本會每年開會一次
一 本會經費由會員捐助及社會捐助

中華民國九年

一 本會定於西曆一千九百二十年一月一日在東京開會
一 本會定於西曆一千九百二十年一月一日在東京開會

一 本會定於西曆一千九百二十年一月一日在東京開會

一 本會定於西曆一千九百二十年一月一日在東京開會

一 本會定於西曆一千九百二十年一月一日在東京開會

一 本會定於西曆一千九百二十年一月一日在東京開會

一 本會定於西曆一千九百二十年一月一日在東京開會

一 本會定於西曆一千九百二十年一月一日在東京開會

一 本會定於西曆一千九百二十年一月一日在東京開會

一 本會定於西曆一千九百二十年一月一日在東京開會

一 本會定於西曆一千九百二十年一月一日在東京開會

一 本會定於西曆一千九百二十年一月一日在東京開會

一 本會定於西曆一千九百二十年一月一日在東京開會

一 本會定於西曆一千九百二十年一月一日在東京開會

流中子後發

流中子後發

一十流中子後發
一十流中子後發

流中子後發

流中子後發

流中子後發

流中子後發

流中子後發

流中子後發

流中子後發

流中子後發

中簡集

一 中簡集

一 中簡集

一 中簡集

一 中簡集

一 中簡集

一 中簡集

一 中簡集

一 中簡集

一 中簡集

一 中簡集

一 中簡集

一 中簡集

一 中簡集

一 中簡集

一 中簡集

一 中簡集

一 中簡集

一 中簡集

一 中簡集

一 中簡集

一 中簡集

一 中簡集

一 中簡集

一 中簡集

Handwritten text in a cursive script, likely a letter or document fragment.

Handwritten text in a cursive script, continuing the previous line.

Handwritten text in a cursive script, continuing the previous line.

Handwritten text in a cursive script, continuing the previous line.

Handwritten characters, possibly a date or a specific reference.

Handwritten text in a cursive script, continuing the previous line.

Handwritten text in a cursive script, continuing the previous line.

Handwritten text in a cursive script, continuing the previous line.

Handwritten text in a cursive script, continuing the previous line.

Handwritten text in a cursive script, continuing the previous line.

Handwritten characters, possibly a date or a specific reference.

Handwritten text in a cursive script, continuing the previous line.

Handwritten text in a cursive script, continuing the previous line.

Handwritten text in a cursive script, continuing the previous line.

Handwritten text in a cursive script, continuing the previous line.

十四

一 前段并依 明治 24 年 11 月 14 日 法律 第 103 号

七月 法律 第 103 号

一 利率 止 是 又

千之

利率 止 是 又

一 利率 止 是 又

一 利率 止 是 又

一 利率 止 是 又

一 利率 止 是 又

諸 人

一 利率 止 是 又

一 利率 止 是 又

一 利率 止 是 又

一 利率 止 是 又

一 利率 止 是 又

一 利率 止 是 又

一 利率 止 是 又

一 利率 止 是 又

一 利率 止 是 又

一 利率 止 是 又

Handwritten text in a cursive script, likely a list or account. The text is written vertically and includes several lines of characters that appear to be a mix of Latin and Chinese characters.

Handwritten characters, possibly a date or a specific reference mark, located between two lines of text.

Handwritten text in a cursive script, continuing the list or account from the previous section. The characters are dense and difficult to decipher.

Large, bold, handwritten characters at the top of the page, likely serving as a title or a major section header. The characters are highly stylized and characteristic of traditional Chinese calligraphy.

Handwritten text in a cursive script, located below the main title. This section contains several lines of text, possibly providing details or a continuation of the account.

仁王護所六十三時等

三

一 後... 道... 不動供
 一 後... 道... 不動供
 一 後... 道... 不動供

十一

一 色... 不動供
 一 色... 不動供

十一

一 色... 不動供
 一 色... 不動供

草

草

草

草

草

草

草

十一

草

同月 同月 同月 同月

同月 同月 同月 同月

同月 同月 同月 同月

同月 同月 同月 同月

才九之三

才九之三

才九之三

才九之三

同月 同月 同月 同月

同月 同月 同月 同月

同月 同月 同月 同月

同月 同月 同月 同月

同月 同月 同月 同月

同月 同月 同月 同月

同月 同月 同月 同月

才九之三

同月 同月 同月 同月

Handwritten text on a vertical strip of paper, possibly a label or index, written in a cursive script.

Handwritten text at the top of the page, likely a title or header, written in a cursive script.

Main body of handwritten text on the right page, consisting of several lines of cursive script.

Main body of handwritten text on the left page, consisting of several lines of cursive script.

Handwritten text at the bottom of the left page, possibly a signature or a concluding note, written in a cursive script.

Handwritten characters on the right edge of the page.

Handwritten characters at the top right.

Handwritten characters below the top right.

Handwritten characters below the previous line.

Handwritten characters below the previous line.

Handwritten characters below the previous line.

Large handwritten characters in the center.

Handwritten characters to the left of the large characters.

Large handwritten characters to the left of the center.

Small handwritten characters below the large characters.

Large handwritten characters to the left of the center.

Small handwritten characters below the large characters.

Large handwritten characters to the left of the center.

Small handwritten characters below the large characters.

Large handwritten characters to the left of the center.

Small handwritten characters below the large characters.

Large handwritten characters to the left of the center.

Small handwritten characters below the large characters.

Large handwritten characters to the left of the center.

Small handwritten characters below the large characters.

Large handwritten characters to the left of the center.

Handwritten text at the top right of the page.

1 五... = ...

1 ...

1 ...

1 ...

Handwritten text below the first line of the right page.

1 ...

1 ...

1 ...

1 ...

1 ...

1 ...

1 ...

1 ...

1 荷川地探(田) 蘇(后) 7.1.10

1 荷川地探(田) 蘇(中) 12.1.10 蘇(后)

1 荷川地探(田) 蘇(前) 1.1.10 蘇(中)

1 荷川地探(田) 蘇(前) 1.1.10 蘇(中)

7.10

7.10

7.10

1 荷川地探(田) 蘇(前) 1.1.10 蘇(中)

1 荷川地探(田) 蘇(前) 1.1.10 蘇(中)

1 荷川地探(田) 蘇(前) 1.1.10 蘇(中)

1 荷川地探(田) 蘇(前) 1.1.10 蘇(中)

1 荷川地探(田) 蘇(前) 1.1.10 蘇(中)

7.10

1 荷川地探(田) 蘇(前) 1.1.10 蘇(中)

1 荷川地探(田) 蘇(前) 1.1.10 蘇(中)

7.10

7.10

7.10

7.10

1 海防の要領外郎の已書表次明十中一
Amoy
1 海防の要領外郎の已書表次明十中一

和名
多の
和名
多の
和名
多の

和名
多の
和名
多の
和名
多の

和名
多の
和名
多の
和名
多の

和名
多の
和名
多の
和名
多の

和名
多の
和名
多の
和名
多の

Handwritten cursive text, likely a signature or name.

Handwritten cursive text, possibly a date or a specific reference.

Handwritten cursive text, continuing the document's content.

Handwritten cursive text, featuring a large, stylized character.

Handwritten cursive text, possibly a list or a series of notes.

Handwritten cursive text, including a small vertical mark.

Handwritten cursive text, appearing to be a list of items or names.

Handwritten character, possibly a section marker.

Handwritten character, possibly a signature or name.

Handwritten cursive text, possibly a list or a series of notes.

Handwritten cursive text, possibly a list or a series of notes.

1冊 2冊
1冊 3冊
1冊 4冊
1冊 5冊
1冊 6冊

1冊 7冊
1冊 8冊
1冊 9冊

1冊 10冊
1冊 11冊
1冊 12冊

1冊 13冊
1冊 14冊
1冊 15冊

1冊 16冊
1冊 17冊
1冊 18冊

1冊 19冊
1冊 20冊
1冊 21冊

1冊 22冊
1冊 23冊
1冊 24冊

1冊 25冊
1冊 26冊
1冊 27冊

1冊 28冊
1冊 29冊
1冊 30冊

1冊 31冊
1冊 32冊
1冊 33冊

1冊 34冊
1冊 35冊
1冊 36冊

1冊 37冊
1冊 38冊
1冊 39冊

1. The
1. The

How ...

1. The
1. The
1. The
1. The

Handwritten signature or seal in Chinese characters.

Large handwritten characters at the bottom of the page, likely a signature or title.

1. The
1. The
1. The
1. The
1. The
1. The

Handwritten text in cursive script, likely a title or header, consisting of several vertical columns of characters.

Handwritten text in cursive script, continuing the vertical columns of characters.

Handwritten text in cursive script, continuing the vertical columns of characters.

Handwritten text in cursive script, continuing the vertical columns of characters.

Handwritten text in cursive script, continuing the vertical columns of characters.

Handwritten text in cursive script, continuing the vertical columns of characters.

Handwritten text in cursive script, continuing the vertical columns of characters.

Handwritten text in cursive script, continuing the vertical columns of characters.

Handwritten text in cursive script, continuing the vertical columns of characters.

Handwritten text in cursive script, continuing the vertical columns of characters.

Handwritten text in cursive script, continuing the vertical columns of characters.

Handwritten text in cursive script, continuing the vertical columns of characters.

Handwritten text in cursive script, continuing the vertical columns of characters.

Handwritten text in cursive script, continuing the vertical columns of characters.

Handwritten text in cursive script, continuing the vertical columns of characters.

Handwritten text in cursive script, continuing the vertical columns of characters.

中野 敬
敬 子 子

敬 子 子

1 敬子 敬子 敬子
敬子 敬子 敬子
敬子 敬子 敬子

子

子

1 敬子 敬子 敬子
敬子 敬子 敬子
敬子 敬子 敬子

1 敬子 敬子 敬子
敬子 敬子 敬子
敬子 敬子 敬子

1 敬子 敬子 敬子
敬子 敬子 敬子
敬子 敬子 敬子

1 敬子 敬子 敬子
敬子 敬子 敬子
敬子 敬子 敬子

子 子 子
子 子 子
子 子 子

敬 子 子

1 敬子 敬子 敬子
敬子 敬子 敬子
敬子 敬子 敬子
敬子 敬子 敬子
敬子 敬子 敬子
敬子 敬子 敬子
敬子 敬子 敬子
敬子 敬子 敬子
敬子 敬子 敬子
敬子 敬子 敬子

子

一 齊魯一境之人心

齊魯一境之人心

一 齊魯一境之人心

一 齊魯一境之人心

齊魯一境之人心

齊魯一境之人心

齊魯一境之人心

齊魯一境之人心

一 齊魯一境之人心

齊魯一境之人心

齊魯一境之人心

齊魯一境之人心

齊魯一境之人心

齊魯一境之人心

齊魯一境之人心

齊魯一境之人心

齊魯一境之人心

齊魯一境之人心

齊魯一境之人心

齊魯一境之人心

齊魯一境之人心

1 德律風公司

2 德律風公司

3 德律風公司

4 德律風公司

5 德律風公司

德律風

德律風公司

德律風公司

德律風公司

德律風公司

德律風公司

德律風公司

德律風公司

德律風

德律風公司

德律風公司

明年維摩書第

一夜研墨中

一 夜研墨中

一 夜研墨中

一 夜研墨中

一 夜研墨中

一 夜研墨中

Handwritten title or header in cursive Japanese, possibly including the name 'Shimizu'.

Vertical line of handwritten text on the right side of the page.

Vertical line of handwritten text, featuring large characters that appear to be '力' (force) and '力' (force).

Vertical line of handwritten text, featuring a large character that appears to be '人' (person).

Vertical line of handwritten text, featuring a large character that appears to be '人' (person).

Vertical line of handwritten text, featuring a large character that appears to be '人' (person).

Vertical line of handwritten text, featuring a large character that appears to be '人' (person).

Vertical line of handwritten text, featuring a large character that appears to be '人' (person).

Vertical line of handwritten text, featuring a large character that appears to be '人' (person).

Vertical line of handwritten text, featuring a large character that appears to be '人' (person).

Vertical line of handwritten text, featuring a large character that appears to be '人' (person).

Vertical line of handwritten text, featuring a large character that appears to be '人' (person).

Vertical line of handwritten text, featuring a large character that appears to be '人' (person).

Small handwritten characters at the bottom left of the page.

竹崎、田中、

西原、藤本、

山崎、

藤田、

河野、

渡邊、

林、

河野、

足立、

長谷川、

第一、

...

下、

今、

...

...

...

...

...

...

...

子 藤原 家 系 圖

1. 藤原 家 系 圖
藤原 家 系 圖

藤原 家 系 圖

藤原 家 系 圖
藤原 家 系 圖

藤原 家 系 圖

1. 藤原 家 系 圖
藤原 家 系 圖

本 記

四 月 一 日

藤原 家 系 圖
藤原 家 系 圖

藤原 家 系 圖
藤原 家 系 圖

1. 1st ...
2. 2nd ...
3. 3rd ...
4. 4th ...

邦

1. 1st ...

邦

1. 1st ...
2. 2nd ...

邦

1. 1st ...
2. 2nd ...
3. 3rd ...

邦

11/15

Handwritten signature or name in cursive script.

11月15日 東京 芝浦区 芝浦 芝浦

1 芝浦区 芝浦 芝浦 芝浦

1 芝浦区 芝浦 芝浦 芝浦

1 芝浦区 芝浦 芝浦 芝浦

芝浦区 芝浦 芝浦 芝浦

芝浦区 芝浦 芝浦 芝浦

1 芝浦区 芝浦 芝浦 芝浦

1 芝浦区 芝浦 芝浦 芝浦

1 芝浦区 芝浦 芝浦 芝浦

1 芝浦区 芝浦 芝浦 芝浦

1 芝浦区 芝浦 芝浦 芝浦

1 芝浦区 芝浦 芝浦 芝浦

1 芝浦区 芝浦 芝浦 芝浦

1 芝浦区 芝浦 芝浦 芝浦

1 芝浦区 芝浦 芝浦 芝浦

1 芝浦区 芝浦 芝浦 芝浦

1 芝浦区 芝浦 芝浦 芝浦

1 芝浦区 芝浦 芝浦 芝浦

1 芝浦区 芝浦 芝浦 芝浦

1 芝浦区 芝浦 芝浦 芝浦

印江崇成司及大新司同改清

一 印江崇成司及大新司同改清

一 印江崇成司及大新司同改清

一 印江崇成司及大新司同改清

一 印江崇成司及大新司同改清

一 印江崇成司及大新司同改清

一 印江崇成司及大新司同改清

一 印江崇成司及大新司同改清

一 印江崇成司及大新司同改清

一 印江崇成司及大新司同改清

一 印江崇成司及大新司同改清

一 印江崇成司及大新司同改清

一 印江崇成司及大新司同改清

一 印江崇成司及大新司同改清

一 印江崇成司及大新司同改清

一 印江崇成司及大新司同改清

一 印江崇成司及大新司同改清

一 印江崇成司及大新司同改清

一 印江崇成司及大新司同改清

一 印江崇成司及大新司同改清

一 印江崇成司及大新司同改清

一 印江崇成司及大新司同改清

Handwritten text at the top of the page, possibly a title or header.

1 德本... 十一... 德本...

十四

1 无... 德本...

1 无... 德本...

德本...

1 德本... 十一... 德本...

德本...

1 德本... 十一... 德本...

德本...

1 德本... 十一... 德本...

德本...

1 德本... 十一... 德本...

1 德本... 十一... 德本...

德本...

1 德本... 十一... 德本...

一 恭候の由

請申 春日社勅願世誨物自敷の圖

春日社勅願世誨物自敷の圖

一 取寄物能辨存於... 宗... 御... 奉... 奉... 奉...

一 五名拾物... 御... 御... 御... 御...

一 取寄物... 御... 御... 御... 御...

一 取寄物... 御... 御... 御... 御...

一 取寄物... 御... 御... 御... 御...

一 取寄物... 御... 御... 御... 御...

一 取寄物... 御... 御... 御... 御...

一 取寄物... 御... 御... 御... 御...

一 取寄物... 御... 御... 御... 御...

一 取寄物... 御... 御... 御... 御...

一 取寄物... 御... 御... 御... 御...

一 取寄物... 御... 御... 御... 御...

1 諸君... 貴族...
2 諸君... 諸君...
3 諸君... 諸君...

抄本

1 諸君... 諸君...
2 諸君... 諸君...

抄本

東 野 景

諸君... 諸君...
諸君... 諸君...

東 野 景

諸君... 諸君...
諸君... 諸君...
諸君... 諸君...
諸君... 諸君...
諸君... 諸君...
諸君... 諸君...
諸君... 諸君...
諸君... 諸君...
諸君... 諸君...
諸君... 諸君...

大正四年

此の字は在りて一語一語に
其の字は在りて一語一語に

取子

從國

の部

心

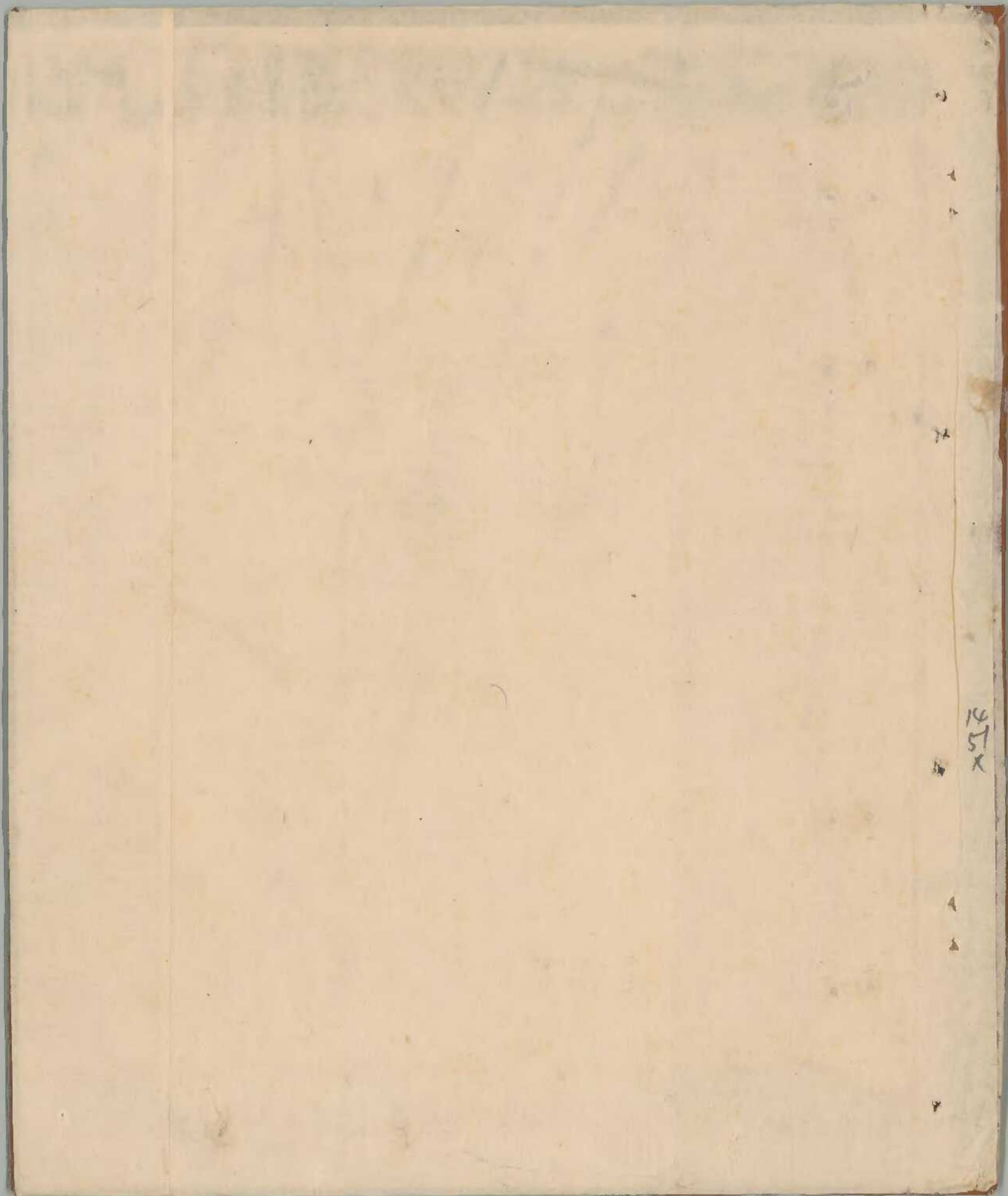
心

心

心

心

心



16
51
X

