

大乘院寺社雜事記

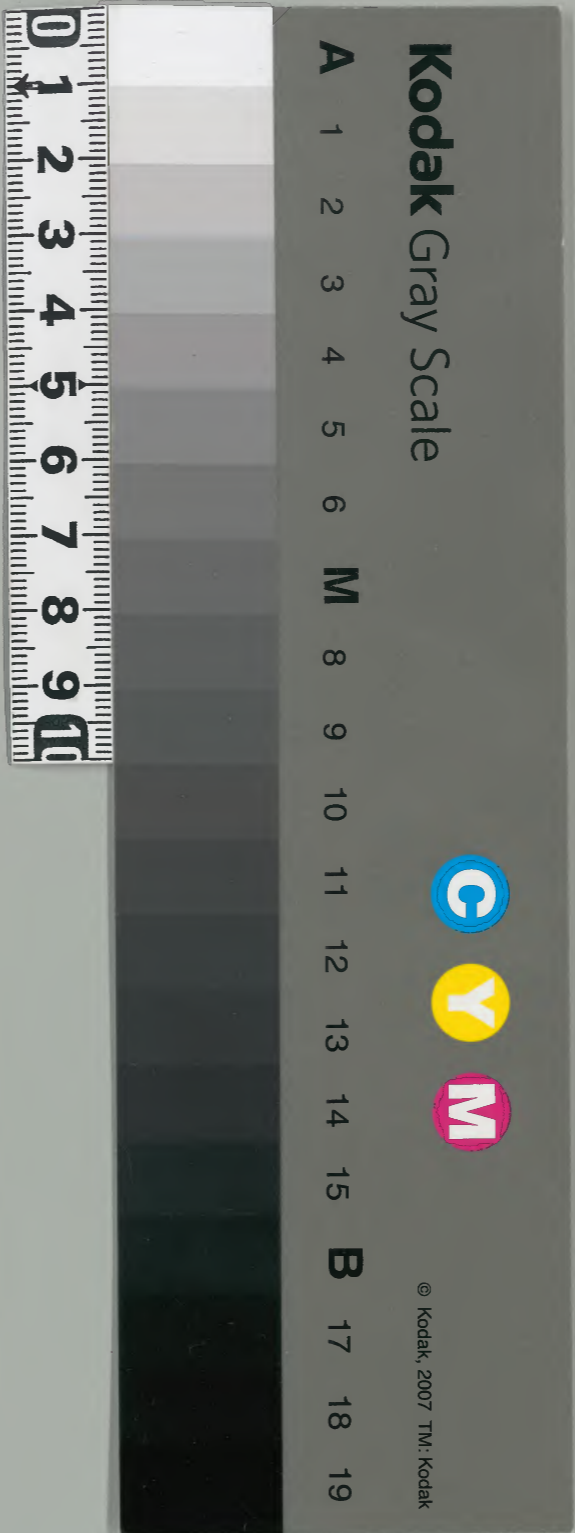
二十

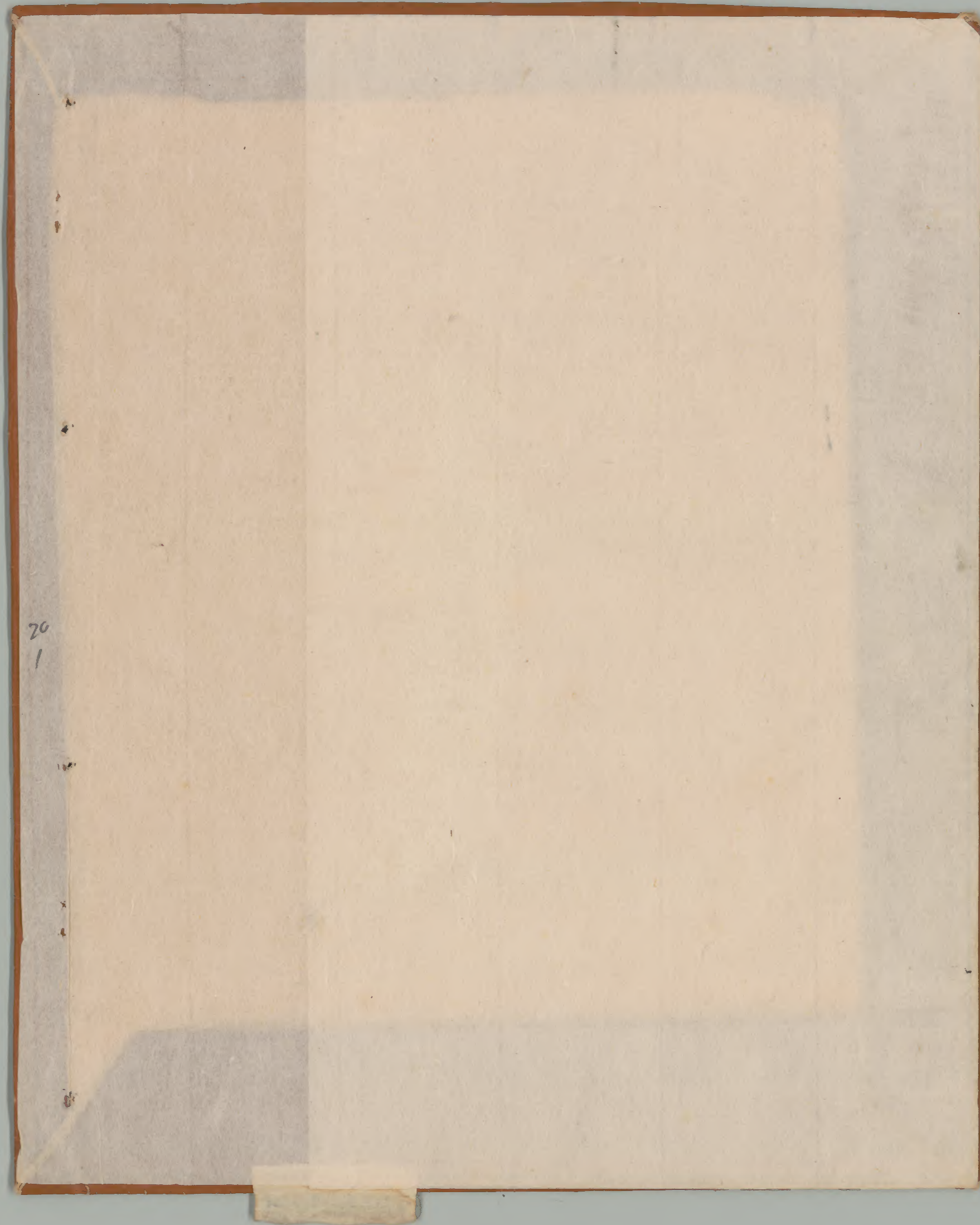
内閣文庫			
番號	和	21122	
冊數	160 (20)		
函號	古	27	514

古文書

二七函基九〇
五一四號

大乗院寺社雜事記





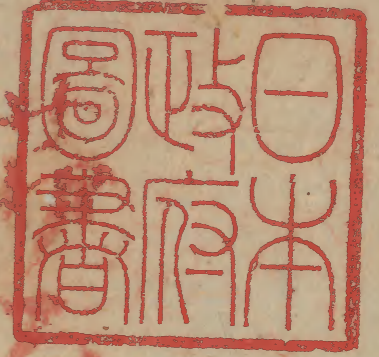
20
1

二一九ノ一三
共百八十九

寛正四年四月

寺社雜事記

二十



寛正四年四月日

第廿
寺社雜事記

大寺院

20
3

寛正四年四月一日

一 辨子仁王母太夫

一 辨子一丸不行く井井我成下也

一 千巻江渡海竹屋中信太

一 辨子一丸不行く

一 辨子一丸不行く

二日

一 辨子一丸不行く

一 辨子一丸不行く

三

一 辨子一丸不行く

一 辨子一丸不行く

一 辨子一丸不行く

一 辨子一丸不行く

一 辨子一丸不行く

四

一 辨子一丸不行く

一 辨子一丸不行く

一 辨子一丸不行く

字
三

寛正四年四月一日

- 一 辨子仁王母太夫
- 一 辨子仁王母太夫
- 一 辨子仁王母太夫
- 一 辨子仁王母太夫
- 一 辨子仁王母太夫
- 一 辨子仁王母太夫
- 一 辨子仁王母太夫
- 一 辨子仁王母太夫

二日

- 一 辨子仁王母太夫
- 一 辨子仁王母太夫
- 一 辨子仁王母太夫
- 一 辨子仁王母太夫
- 一 辨子仁王母太夫
- 一 辨子仁王母太夫
- 一 辨子仁王母太夫
- 一 辨子仁王母太夫

三日

- 一 辨子仁王母太夫
- 一 辨子仁王母太夫
- 一 辨子仁王母太夫
- 一 辨子仁王母太夫
- 一 辨子仁王母太夫
- 一 辨子仁王母太夫
- 一 辨子仁王母太夫
- 一 辨子仁王母太夫

四日

- 一 辨子仁王母太夫
- 一 辨子仁王母太夫
- 一 辨子仁王母太夫
- 一 辨子仁王母太夫
- 一 辨子仁王母太夫
- 一 辨子仁王母太夫
- 一 辨子仁王母太夫
- 一 辨子仁王母太夫

264

三

一 折江迄京東降國之書

一 卷五五九の事其の事

一 赤土之書前と山林

一 下月之書

一 作事之書

一 此月之書

一 此月之書

一 此月之書

一 同日予伯父東恩和法西集 七十七月

七日

一 遊一遊日之無人之境

一 不計其數之...

一 此三三...

一 打不...

一 自...

一 ...

一 ...

一 ...

一 ...

一 ...

一 ...

一 ...

一 ...

一 ...

一 ...

一 ...

一 ...

一 ...

一 ...

一 市山張日... 後... 大...

十口

一 市山張日... 後... 大...

十口

一 市山張日... 後... 大...

一 市山張日... 後... 大...

十口

Handwritten notes in cursive script, possibly a signature or a specific entry.

十口

一 市山張日... 後... 大...

一 市山張日... 後... 大...

十口

一 市山張日... 後... 大...

一 市山張日... 後... 大...

一 市山張日... 後... 大...

十号

一 浦島一乃石乃... 三又...
 一 会利...
 一 以...
 一 事...
 一 用...
 一 况...
 一 况...
 一 况...

己...
 己...

十号

一 浦...
 一 浦...
 一 浦...
 一 浦...
 一 浦...
 一 浦...

今日多味不... 宣和院... 檀那...
宣和院檀那... 檀那...
檀那... 檀那...
檀那... 檀那...

自今日... 精進... 西余...
精進... 西余...
西余... 西余...
西余... 西余...

件... 檀那... 檀那...
檀那... 檀那...
檀那... 檀那...
檀那... 檀那...

檀那... 檀那...
檀那... 檀那...
檀那... 檀那...

檀那... 檀那...
檀那... 檀那...
檀那... 檀那...

沙音日今日廿九巳午時廿日未時

沙月出沙音在廿一巳未時

廿月廿日

竹内氏
沙音り示

十二日
沙音り示

揚子氏 七十三丁及半廿下
浪取氏 廿三丁九十九

横田新氏 廿三丁及半廿下
若松氏 廿二丁六及小

越田氏 廿三丁及半廿下
白田氏 廿三丁八及

高田氏 廿三丁九及半廿下
近入氏 十三丁

横田氏 廿二丁十丁
新木氏 廿二丁二及

出重氏 廿三丁及半廿下
若松氏 十三丁七及半廿下

横田氏 廿三丁一及
倉氏 廿三丁八及半下

右
沙音り示

一 西金壹氣十矢田氏 廿三丁八及半下

以抄本之石事所自述也
何自今之精采乎不姓之
一抄本之册子自日本
...

廿五

一抄本之册子自日本

一抄本之册子自日本

一抄本之册子自日本

一抄本之册子自日本

一抄本之册子自日本

一抄本之册子自日本

一抄本之册子自日本

一抄本之册子自日本

廿五

一抄本之册子自日本

廿五

一抄本之册子自日本

廿五

一抄本之册子自日本

甘茶

一千部全形ありて、其減分、青々中、高、花、水、茶、
今、甘、味、の、味、が、別、々、不、同、之、

甘茶

甘茶

甘茶

甘茶

甘茶

甘茶

甘茶

甘茶

甘茶

甘茶

甘茶

甘茶

張家友 不

上

一書方補對... 十五日

一書方補對... 十五日

一書方補對... 十五日

不... 十五日

不... 十五日

不... 十五日

不... 十五日

不... 十五日

不... 十五日

不... 十五日

不... 十五日

不... 十五日

不... 十五日

不... 十五日

不... 十五日

不... 十五日

一 此之入京也

一 物欲其清方之注破之性况其後也

十七日 東下

一 故河之北流之北之北

一 此之東也 今日之牛標之於此之北

一 其地之在左也 然其地之在右也 亦及於此

一 向及於此 限之而東之至一之也 出之也

一 今期之予出於之北之南之北之南之北

一 向欲其之也 然其地之在右也 亦及於此

一 其地之在左也 然其地之在右也 亦及於此

一 今期之予出於之北之南之北之南之北

一 向欲其之也 然其地之在右也 亦及於此

一 其地之在左也 然其地之在右也 亦及於此

一 作之

十七日 東下

一 今日之故一切也 然其地之在右也 亦及於此

一 其地之在左也 然其地之在右也 亦及於此

一 今期之予出於之北之南之北之南之北

一 向欲其之也 然其地之在右也 亦及於此

Handwritten notes on the right margin, including the number '20' and some illegible characters.

一 五言の字一在法道

十古ノ事

一 一法初録其法

一 高文按於其

一 其者道一之

一 以而況後之

一 定法亦中

一 今更後者十而之

一 及由一按一

一 其者道一之

一 此等一

一 其者道一之

一 其者道一之

一 其者道一之

一 其者道一之

一 其者道一之

一 其者道一之

一 其者道一之

一 其者道一之

一 其者道一之

Handwritten text in cursive script, likely a signature or title, located at the top right of the page.

一 佛二本抄原十帖の音席送と此の宛人

一 朔の三行の物（中略）井今

一 新書字子之（中略）一書

一 二書本下之（中略）今

一 此一書本（中略）其

一 取の所（中略）其

一 初考語言（中略）其

一 事然（中略）其

一 子方（中略）其

一 今朝（中略）其

一 高言（中略）其

一 大女（中略）其

一 思（中略）其

一 中（中略）其

一 清（中略）其

一 清（中略）其

一 清（中略）其

一 清（中略）其

一 清（中略）其

一 清（中略）其

の如き凡後公初の如れ今日之所
一 言以し為言多及也二平書又日庄院法取之
叶七書の抄取致しり二書又其取之あり

廿三

一 湯白一匙而切く

一 毒丹一匙と湯をくみ書り作す

廿四

廿四

一 湯白一匙而切く

廿五

一 膏丹今より千止湯取く至今日也

油之

廿六

一 大餅を厚切細片立糶丸下可也中書書年

小餅を厚切

糶丹丸

油之

二月一日

一 湯一丸 小樽 敬有 喜日 誌于 札之

一 用号 仁玉 樽 敬有

一 此野 誌 樽 敬有 喜日 誌于 札之

一 此野 誌 樽 敬有 喜日 誌于 札之

亦此 大表 祝 敬有 喜日 誌于 札之

河上 之 志 喜 樽 敬有 喜日 誌于 札之

下 之 志 喜 樽 敬有 喜日 誌于 札之

三 之 志 喜 樽 敬有 喜日 誌于 札之

此 之 志 喜 樽 敬有 喜日 誌于 札之

下 之 志 喜 樽 敬有 喜日 誌于 札之

喜日

喜日

喜日

喜日

喜日

一 抽 身 亦 一 樽 敬有

一 自 行 喜 樽 敬有

二日

一 抽 身 亦 一 樽 敬有

喜日

山崎闇斎

春の迄に抄録中得た事は市田河津江所書等
名聲射在是處廣播家誠信之也市田の抄録
而大書院少見抄録不札不而者被借以代之取
須申之愛先所成言此以明被見礼廣播家誠
被借則中山家之謂の事也近牛馬及此以明
被借之由由部作在申東書院以下午此
機信時不依書行年此一也依之抄録不意
九國區部量神慮款行有録者或至此非
被抄録候而此之書多非然年有被抄録
抄録不候之地申初被見申中山家之抄録
由抄録和抄録不録之下女乞之抄録不意
各群試知事
之旨下大下口

一 無澤村の抄録
一 抄一巻一冊とあり
一 日外抄中より抄録
一 側々として又自二巻以下
一 抄二巻ありとあり
一 香山抄院院院中同平

四日

一 大周前放也... 未... 音... 音... 音...
 出... 予... 同... 車... 上... 取... 人... 又... 人...
 未... 音... 音... 音... 音... 音... 音... 音... 音...
 一 故... 也...

一 音... 音... 音... 音... 音... 音... 音... 音... 音... 音...

音

一 行... 音... 音... 音... 音... 音... 音... 音... 音... 音...

一 音... 音... 音... 音... 音... 音... 音... 音... 音... 音...

一 音... 音... 音... 音... 音... 音... 音... 音... 音... 音...

音

音... 音... 音... 音... 音... 音... 音... 音... 音... 音...
 音... 音... 音... 音... 音... 音... 音... 音... 音... 音...

七日

一 音... 音... 音... 音... 音... 音... 音... 音... 音... 音...
 音... 音... 音... 音... 音... 音... 音... 音... 音... 音...
 音... 音... 音... 音... 音... 音... 音... 音... 音... 音...
 音... 音... 音... 音... 音... 音... 音... 音... 音... 音...
 音... 音... 音... 音... 音... 音... 音... 音... 音... 音...

音... 音... 音... 音... 音... 音... 音... 音... 音... 音...
 音... 音... 音... 音... 音... 音... 音... 音... 音... 音...

一 走明白之流法是百初之

十一

一 竹内門師之流如控二双之入次麻南亭一足

卷九

一 大岩寺一鳥一也本日之通之妙孔

一 寺路中今日之行修理物之有故是日并之籠奉

御中御下出抄作市机

一 湯二冠叶今日下行之

九

一 御月次初始之市九役廻之百也此上

一 系行修考上の本通二行。法念之

一 坐古寺乃守初瓜千也本日持事而寸高

十

十

一 又重社之病其控修考之

一 湯二冠而初

十一

一 片是也其有崇修年人言言年人高

Handwritten signature or seal at the bottom of the page.

法華經疏

一 持信者高同紀章者 佛人後竟非の持別者

一 平田延及致之旨の同別法 未出の旨の 法華經疏

十三

一 法華經疏の旨の 法華經疏の旨の 法華經疏の旨の

一 法華經疏の旨の 法華經疏の旨の 法華經疏の旨の

十

一 法華經疏の旨の 法華經疏の旨の 法華經疏の旨の

一 法華經疏の旨の 法華經疏の旨の 法華經疏の旨の

一 法華經疏の旨の 法華經疏の旨の 法華經疏の旨の

法華經疏の旨の

十

一 法華經疏の旨の 法華經疏の旨の 法華經疏の旨の

一 法華經疏の旨の 法華經疏の旨の 法華經疏の旨の

法華經疏の旨の

一 法華經疏の旨の 法華經疏の旨の 法華經疏の旨の

法華經疏の旨の

法華經疏の旨の

法華經疏の旨の

法華經疏の旨の

書

一 未定旨 志野孝茂 (女)

一 地名山岡子 志野白鳥 立之 初志三津下
依之 志野 結志 (子)

一 新考 常事 氏 井 椿 方 櫻 院 西 札 房

一 西 札 院 院 子 自 事 院 子 志 津 院 中 七 十 五 年

一 一 志 津 院 志 津 院 志 津 院 志 津 院 志 津 院

一 長 遠 必 也 仍 新 札 志 津 院 志 津 院

書

一 探 別 志 津 院 志 津 院 志 津 院 志 津 院 志 津 院

則 必 志 津 院 志 津 院

書

一 長 遠 必 也 仍 新 札 志 津 院 志 津 院

一 志 津 院 志 津 院 志 津 院 志 津 院 志 津 院

一 志 津 院 志 津 院 志 津 院 志 津 院 志 津 院

一 志 津 院 志 津 院 志 津 院 志 津 院 志 津 院

一 志 津 院 志 津 院 志 津 院 志 津 院 志 津 院

十九日

一 新 考 志 津 院 志 津 院 志 津 院 志 津 院 志 津 院

一 志 津 院 志 津 院 志 津 院 志 津 院 志 津 院

一 志 津 院 志 津 院 志 津 院 志 津 院 志 津 院

Handwritten cursive text, likely a signature or name, starting with a stylized character.

Handwritten cursive text, possibly a name or title, starting with a stylized character.

廿日

一 尋持流此八州物... 社体以不違... 之身非從
仁恭亦一向不取... 所

Handwritten cursive text, possibly a name or title, starting with a stylized character.

Handwritten cursive text, possibly a name or title, starting with a stylized character.

一 日野首... 二... 世... 不... 子... 七... 喜... 亦... 同... 之... 於... 於... 於... 於...

一 中... 一... 之... 日... 於... 深... 深... 深... 深...

一 宮... 院... 形... 不... 寫... 所

一 大... 津... 井... 新... 宗... 七... 禁... 着... 着... 着... 着... 一... 一... 一... 一...

一 津... 口... 一... 之... 所... 於... 於... 於...

Handwritten cursive text, possibly a name or title, starting with a stylized character.

一 大... 津... 井... 新... 宗... 七... 禁... 着... 着... 着... 着... 一... 一... 一... 一... 津... 口... 一... 之... 所... 於... 於... 於...

Handwritten cursive text, possibly a name or title, starting with a stylized character.

廿三日

一 二条南白波と海松一打とあり

一 釜油油湯湯五と

一 倉名等の十二と云ふは唐紙筋にて

初紙目式に水筆之年細格之頁之句

付上二二信紙に唐紙筋り身紙の唐紙

上印台紙目式に唐紙筋り身紙の唐紙

白紙に紅紙と云ふ

廿四日

一 法之州六の唐紙

一 去書不引州合載

一 菊月名一白而池の年別を日所言ふ時京京時

一 三照沙月

一 州二と云ふは

廿五日

一 位一从毎格白紙筋り

一 三と云ふは

一 唐紙筋り

一 世の二を不白

廿

廿

一 北泉女子より今日新茶出言作
一 物に年々又白言出言作

廿一日

一 景春公信く木山迄之廿言南苑廿言日
 泉中深来鳥羽船二般言今日南苑別
 七日野言今近言言例力白言近何言
 有運言事功了持力持行言信下人老上修言
 一 竹内跡百也二持く一教言言白言今言修言
 一 世所人又言言言打瓜我子也日野言上千也
 一 葉末の道下言言大物言言

20
33

廿九日

- 一 新考略字鏡後之上下部字之異同
- 一 古者中山部之異同
- 一 内京法政法中丁支河并り能讀法字紙
- 一 自二生湖部之異同
- 一 去字部字力及近之

一 本行部字之異同

一 武家部字之異同

一 上野氏下大御
 自二日至十日

四 白島法并
 伊勢部字之異同
 自十一日至廿日

五 伊勢部字之異同
 同部部字

自廿一日至廿五日

書信

18

20
35

相

田六月一日

一 掛子仁玉掛子一

一 一

一 一

一 一

一 一

一 一

一 一

一 一

一 一

一 一

一 一

一 一

一 一

一 一

Handwritten text on the right edge of the page, possibly a signature or date.

一 世に...
Handwritten text in the upper right section.

一 世に...
Handwritten text in the middle right section.

一 世に...
Handwritten text in the lower right section.

一 世に...
Handwritten text in the middle section.

一 世に...
Handwritten text in the lower middle section.

一 世に...
Handwritten text in the lower section.

一 世に...
Handwritten text in the lower section.

一 世に...
Handwritten text in the lower section.

一 世に...
Handwritten text in the lower section.

一 世に...
Handwritten text in the lower section.

一 世に...
Handwritten text in the lower section.

一 世に...
Handwritten text in the lower section.

一 世に...
Handwritten text in the lower section.

一 此日我...

一 此日我...

一 此日我...

一 此日我...

一 此日我...

一 此日我...

一 此日我...

一 此日我...

一 此日我...

一 此日我...

一 此日我...

十月

一 普田所推し向の狂言

一 如く四喜入り喜喜喜喜喜

一 和洋不令の修羅草子

一 普田所推し向の狂言

一 如く四喜入り喜喜喜喜喜

一 和洋不令の修羅草子

一 普田所推し向の狂言

一 如く四喜入り喜喜喜喜喜

一 和洋不令の修羅草子

一 普田所推し向の狂言

一 如く四喜入り喜喜喜喜喜

一 和洋不令の修羅草子

十九日

一 普田所推し向の狂言

一 如く四喜入り喜喜喜喜喜

一 和洋不令の修羅草子

一 普田所推し向の狂言

國一階英子之煙

東亞日報社

一 由北地... 於今... 1905

一 定海... 1905

一 北國... 1905

無海... 1905

一 津... 1905

物... 1905

一 免... 1905

一 心... 1905

一 津... 1905

一 回... 1905

一 津... 1905

一 他... 1905

一 津... 1905

一 津... 1905

一 津... 1905

一 津... 1905

弘安四年

五月廿五日

一 藤原氏

一 藤原氏

一 藤原氏

一 藤原氏

一 藤原氏

一 藤原氏

一 藤原氏

一 藤原氏

一 藤原氏

一 藤原氏

一 藤原氏

入子とてり自録

2044

一 白子月廿五丁酉八日十五夜申九時乙未時生

一 本年三月廿七日酉時辰日亥時乙未時生

西金寺

- 月一、西金寺
- 月二、大寺
- 月三、任飯大寺
- 月四、任飯大寺
- 月五、西金寺
- 月六、大寺
- 月七、大寺
- 月八、大寺

末金寺

- 月一、末金寺
- 月二、末金寺
- 月三、末金寺
- 月四、末金寺
- 月五、末金寺
- 月六、末金寺
- 月七、末金寺
- 月八、末金寺

Handwritten text in cursive script, top right.

Handwritten text in cursive script, middle right.

Handwritten text in cursive script, middle right.

Handwritten text in cursive script, middle right.

Handwritten text in cursive script, middle right.

Handwritten text in cursive script, middle right.

Handwritten text in cursive script, middle left.

Handwritten text in cursive script, middle left.

Handwritten text in cursive script, top right.

Handwritten text in cursive script, middle right.

Handwritten text in cursive script, middle right.

Handwritten text in cursive script, middle right.

Handwritten text in cursive script, middle right.

Handwritten text in cursive script, middle right.

Handwritten text in cursive script, middle right.

Handwritten text in cursive script, middle left.

Handwritten text in cursive script, middle left.

Handwritten text in cursive script, middle left.

