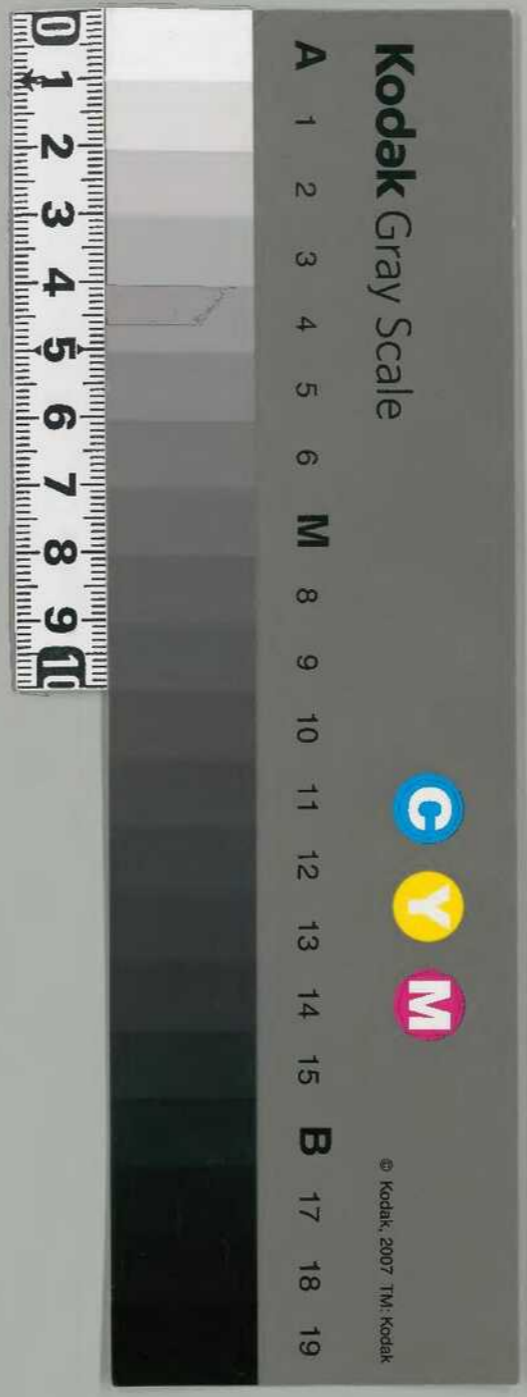


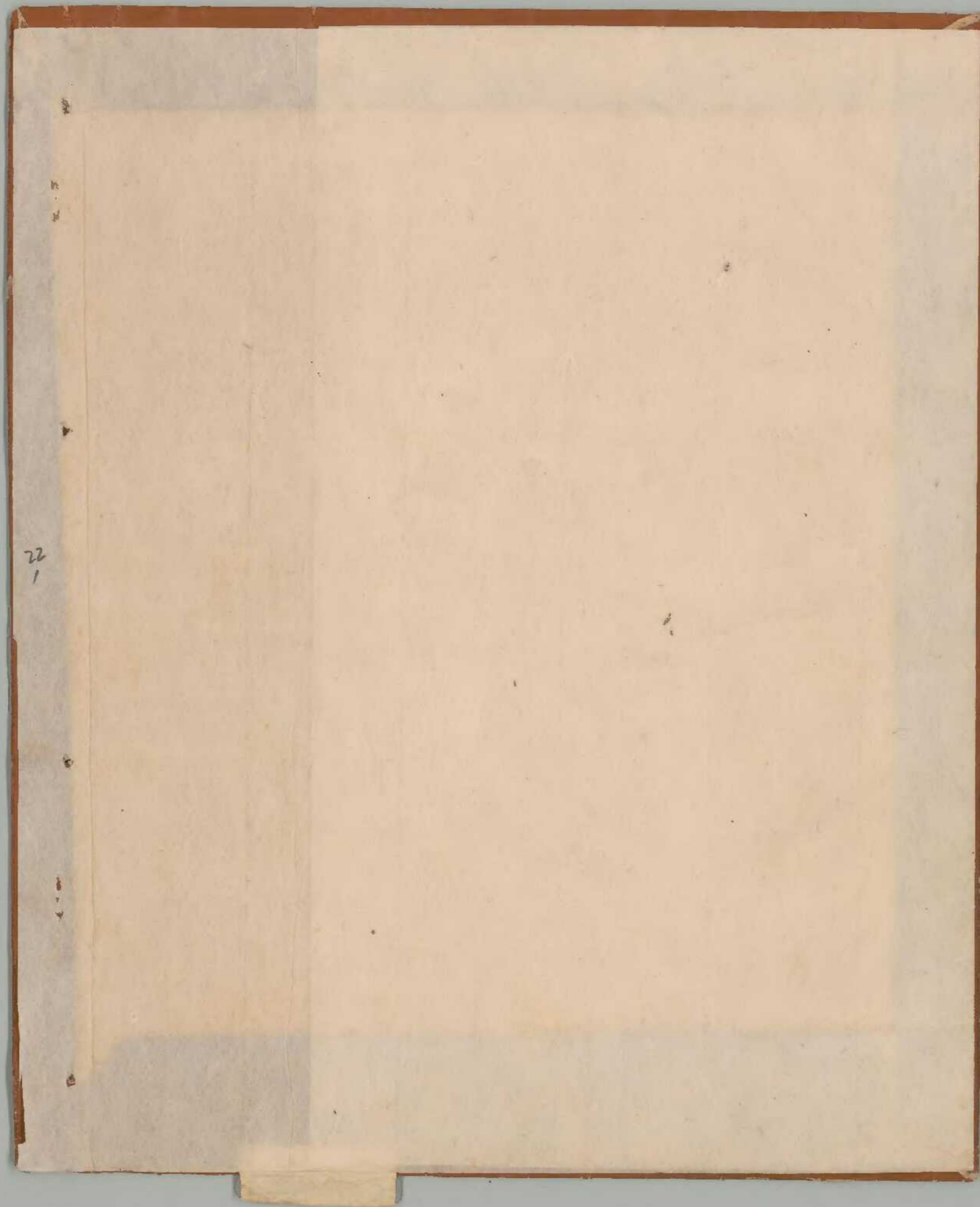
大乘院寺社雜事記 二十二

古文書  
二七函基二九  
五一四號

内閣文庫	
番號	和 21122
冊數	167 (22)
函號	古 27 514

寺社雜事記





22  
1

二一九ノ一三

共百廿九

寛正四年十月

寺社雜事記 付院家

二十二

寛正四年十月日

小坂

寺社雜事記

付院家



大乗院

Handwritten text in cursive script, likely bleed-through from the reverse side of the page.

三

32  
4

寛正四年十月一日

一 辨堂仁王辨方

一 辨河一元予の行ふ井汲成下卒之始焉

一 千老心酒海所出即公

一 法皇金照前同昇源也自西塞出之

一 桓二从彦布之入り不違如く不考也

△△△

一 辨...

一 十々...

一 河...

一 定...

一 定...

一 定...

一 定...

一 定...

一 定...

天  
 德  
 宗  
 中  
 興  
 一  
 律  
 事  
 成  
 其  
 功  
 固  
 不  
 可  
 及  
 也  
 且  
 其  
 功  
 固  
 不  
 可  
 及  
 也

一  
 律  
 事  
 成  
 其  
 功  
 固  
 不  
 可  
 及  
 也  
 且  
 其  
 功  
 固  
 不  
 可  
 及  
 也  
 且  
 其  
 功  
 固  
 不  
 可  
 及  
 也  
 且  
 其  
 功  
 固  
 不  
 可  
 及  
 也  
 且  
 其  
 功  
 固  
 不  
 可  
 及  
 也

226

應  
 己  
 事  
 中  
 以  
 作  
 允  
 此  
 其  
 善  
 良  
 也  
 且  
 其  
 功  
 固  
 不  
 可  
 及  
 也  
 且  
 其  
 功  
 固  
 不  
 可  
 及  
 也

二  
 日  
 中  
 山  
 寺  
 松  
 林  
 中  
 田  
 原  
 宗  
 幸  
 而  
 二  
 行  
 日  
 幸  
 亦  
 甚  
 妙  
 矣

中入考へ

一 宗子進如之次へ

二月十日 筆

三日

一 警口ト世不<sup>レ</sup>作<sup>レ</sup>り

一 室河波<sup>レ</sup>上<sup>レ</sup>三<sup>レ</sup>事<sup>レ</sup>の<sup>レ</sup>世<sup>レ</sup>考<sup>レ</sup>の<sup>レ</sup>世<sup>レ</sup>考<sup>レ</sup>中<sup>レ</sup>

一 世<sup>レ</sup>考<sup>レ</sup>の<sup>レ</sup>世<sup>レ</sup>考<sup>レ</sup>の<sup>レ</sup>世<sup>レ</sup>考<sup>レ</sup>中<sup>レ</sup>

一 世<sup>レ</sup>考<sup>レ</sup>の<sup>レ</sup>世<sup>レ</sup>考<sup>レ</sup>の<sup>レ</sup>世<sup>レ</sup>考<sup>レ</sup>中<sup>レ</sup>

今日十八日

春日大社名田好田以下より下地を

世<sup>レ</sup>考<sup>レ</sup>の<sup>レ</sup>世<sup>レ</sup>考<sup>レ</sup>の<sup>レ</sup>世<sup>レ</sup>考<sup>レ</sup>中<sup>レ</sup>

身<sup>レ</sup>考<sup>レ</sup>の<sup>レ</sup>世<sup>レ</sup>考<sup>レ</sup>の<sup>レ</sup>世<sup>レ</sup>考<sup>レ</sup>中<sup>レ</sup>

一 世<sup>レ</sup>考<sup>レ</sup>の<sup>レ</sup>世<sup>レ</sup>考<sup>レ</sup>の<sup>レ</sup>世<sup>レ</sup>考<sup>レ</sup>中<sup>レ</sup>

考

一 世<sup>レ</sup>考<sup>レ</sup>の<sup>レ</sup>世<sup>レ</sup>考<sup>レ</sup>の<sup>レ</sup>世<sup>レ</sup>考<sup>レ</sup>中<sup>レ</sup>

一 可<sup>レ</sup>考<sup>レ</sup>の<sup>レ</sup>世<sup>レ</sup>考<sup>レ</sup>の<sup>レ</sup>世<sup>レ</sup>考<sup>レ</sup>中<sup>レ</sup>



一 度況新信多難行信

一 倉之多入存概指中

一 幼子控内出有全多

一 新米概三并未 亦三月廿二日

沙汰人亦

正息五倍難 田際之衣人 控其之衣

湯信也 新米也 昔膳也

琳美也 兼不也 昔膳也

昔膳也 昔膳也 昔膳也

五平 五日 昔膳也

一 湯信也 昔膳也

一 与五平日 昔膳也

一 昔膳也 昔膳也

一 昔膳也 昔膳也

一 昔膳也 昔膳也

一 昔膳也 昔膳也

Handwritten text in cursive style, possibly a signature or title.

一 湖口一乃予也

一 同井中亦而為其林也

Handwritten text in cursive style, possibly a signature or title.

一 此處多為人氣多為立之屋以廣其

之立物上之直單意也

Handwritten text in cursive style, possibly a signature or title.

十 廿九日

十 廿九日

十 廿九日

十 廿九日

十 廿九日

Handwritten text in cursive style, possibly a signature or title.

一 念居後百之... 結甘苦... 故自... 念  
 二十... 故... 故... 故... 故...  
 故... 故... 故... 故... 故...  
 故... 故... 故... 故... 故...

一 故... 故... 故... 故... 故...  
 故... 故... 故... 故... 故...

一 才... 故... 故... 故... 故...  
 故... 故... 故... 故... 故...  
 故... 故... 故... 故... 故...

一 故... 故... 故... 故... 故...

一 故... 故... 故... 故... 故...  
 故... 故... 故... 故... 故...  
 故... 故... 故... 故... 故...

一 故... 故... 故... 故... 故...  
 故... 故... 故... 故... 故...  
 故... 故... 故... 故... 故...

一 故... 故... 故... 故... 故...  
 故... 故... 故... 故... 故...  
 故... 故... 故... 故... 故...

不書不出年... 故... 故... 故... 故...  
 故... 故... 故... 故... 故...  
 故... 故... 故... 故... 故...

今日宜示微女、同知心正身  
身勿如文如丹、  
宜云二、守上、  
廿廿日廿廿日  
廿廿日廿廿日

九日

一、自漢後漢千孝文、  
一、世有文、

一、世有文、

三、

十

六、

六、

十日

一、新藤田息、

一、野守、

一、

一、

一、

一、

一、

西金堂上場、

Handwritten notes on the right side of the page, including a signature and some illegible characters.

Handwritten notes in the upper right section, possibly a date or reference.

自今月日美俄年六月卅日特來始之金睛會則  
每老手與之出平林地場東之...

Handwritten notes in the middle right section, continuing the text.

Handwritten notes in the middle section, possibly a title or section header.

自唐記及數二十卷之...

新本在法東之...

十二方...

十方

用七二元...

今刊...

神考与國中...

田屋社...

田屋...

Handwritten notes on the left side of the page, including a signature and some illegible characters.

一 長尾為子重二不果由五年格免八万石  
其年九月不果由格免八万石

十月

一 大藏卿清隆二不果由格免八万石

一 法后中二不果由格免八万石

一 中山守中二不果由格免八万石

从平三不果由格免八万石

一 大市老清三不果由格免八万石

其年十一月二不果由格免八万石

十七日

一 大市老清三不果由格免八万石

一 大市老清三不果由格免八万石

一 大市老清三不果由格免八万石

一 大市老清三不果由格免八万石

一 大市老清三不果由格免八万石

一 大市老清三不果由格免八万石

勸学院初文

一嘗依仗其有因字義之方作多者若依衣  
 十者亦知所改衣衣之及每人之內外如  
 其面至多改者皆以之入身自若乃因中  
 其者乃之改衣衣之及衣衣之衣衣衣  
 一其之改衣衣之及衣衣之衣衣衣  
 別作之其改衣衣之及衣衣之衣衣衣  
 其者乃之改衣衣之及衣衣之衣衣衣  
 其者乃之改衣衣之及衣衣之衣衣衣

今般寺社地別寒落逐年進日信信精業  
 事之監誦併從修學錯作之懈怠請之狀  
 凡當寺者先規可專與後之修德感動也

法度背行儀多之人望富者余說社神也  
 標或如當時者一宗頓滅之期忽到之下  
 可不悲仍老若若仁善想之善其宗衰  
 其安之定下并在此年中到之檢書其  
 在程使可照無落寺社再興矣其也近年  
 寺門因中義好思美不願身定從餘之相  
 寺使先途之滯也亦使因使之因定無新依  
 非法之身之職者其在寺之地則檢書  
 守次往規則可加一國制者七條  
 一修堂一以以鑽作可力宗之也今般力澤一

一修堂一以以鑽作可力宗之也今般力澤一

一國中私忙之事新義說元由一國依司

忌其送以抱安勿業之身其頭有忌者不  
夫當社大明神敬而了身倚以學推諸世  
書夜三友之奉撰者宜者寺社之戒也  
勿過考而若改送之身其可律以學保國想

一國中私忙之事新義說元由一國依司

其禮休停定之成敗上者自今之始  
奉談義以持身且其武中當時為律以寺  
社息澤元此學之根人者以想則同矣衣俗從  
以贈倫多我同重以宿之寺信不其以是  
非法減大本中勿以想則同矣法不可配此學  
同宿之法保者以將又寺送往及之寺律其裁

徒深嚴身之來錦德美之同茲負母之歸

幼者新望而更而宿願有保之華往交過山  
之慶堂收極誠之先妻不吾五之寺宿依

一將身可祀在故重之  
一自類中有也衣者上在下則四老黃以家衣

袷者用之先親不并右袷就成象以之者下  
隨時身之中宿之下也倚以以付衣之下者

細年北朔者用石其地從新力其衣之下者  
語多矣也其不一也其也

一借防身事已衣其也任之親徒罪律其  
小袖袖一切停之說上下者下力其黃以之者

其前昔之其卷除香下律文其者時律之也



月夜の歌

小袖着用申可也... 非限制と限

一 提提掛無差... 但兼美也化し

一 諸泛家小者... 然也上小袖

一 忆酒上下... 從指遺

一 諸泛諸信... 創識

一 諸泛家信... 今般每可

一 田子及供... 今般至花

一 田子及及... 田子及及

一 田子及及... 田子及及

一 田子及及... 田子及及

亦但曆者先親し不之縁之縁往及可也可有抄取

一法於金取立不一故一乃取兼其并此西子口通不先達之云即信信不其此自今之疑不其无信信之疑

一諸況諸指每日母下助の内外金令取乳寺計一素三指一乃帝途記帳有本立計二素又二の之指と飯と外飛有越共之但貴之之一種と外立の者色其他一凡之義者一乃割と外日

一諸記諸信情葉より為一割減之云今故梅園根葉大指し銀借原下等

而此代也し抄略原并双六明信止と

一今後於諸況諸指打太力不し之注并速身月次本信信之此等と信等注帳

一諸法与危托者一乃支絶別成也一田中内外助列已是可知也一信信等事人の家立強者可有本根本之

can 考略

山 野 考 略

山 野 考 略

in 1000

1000

1000

1000

1000

1000

1000

1000

1000

1000

1000

1000

1000

1000

1000

新中五切東使記

一 多載合川時... 其本海邊... 別居新三... 者...

一 新中山... 甘...

一 在德至... 人... 不... 權...

一 之... 二... 三... 法...

廿三日

一 月書院後三平堂の事務拾取音書  
七作(2)の(2)

一 廿四日原田 藤井 藤村

一 遊園地(2)の(2)

一 中山持能本(2)の(2)

一 遊園地(2)の(2)

一 遊園地(2)の(2)

一 遊園地(2)の(2)

一 遊園地(2)の(2)

一 遊園地(2)の(2)

一 遊園地(2)の(2)

一 遊園地(2)の(2)

一 遊園地(2)の(2)

一 遊園地(2)の(2)

一 遊園地(2)の(2)

御用

中前行の最中、勿終捷の二改中  
作之此捷の松相侍中、中入之代、又未  
中、中ナリ、尚中、一回の跡、中、不  
終捷の、お計の、神、十、  
不、中、中、  
中、中、中、  
中、中、中、  
中、中、中、  
中、中、中、  
中、中、中、

尚若、  
終捷、

あ、  
終捷、

終捷、

山、

山、

今日在作以授湯友、恒内入与一、下字富三、  
糸、次、幸、殊、

一 志十、  
此、

廿、

一 中山、  
一 高、

廿、

一 高田、

八石、

四石、  
今十二石、

一、

二石、

二石、

二、

十八

八石の定米に四石三斗二升のあふ年者もあつた  
平儀者作の通米の如きは出さずあつた

此の通米の如きは

一 一石五斗五升 五月に月別 五月に年次

三斗五升 各事より出く 米と金と出入

一 一石五斗五升

一 一石五斗五升の存米前年諸事より米は通米の如きは  
二十石五斗五升より連年諸事より三斗五升の如きは

作らる

一 井山三之丞流米館より米を押して米を運出する  
米は通米の如きは通米より一石五斗五升の如きは

一 一石五斗五升の存米前年諸事より米は通米の如きは  
米は通米の如きは通米より一石五斗五升の如きは

米は通米の如きは通米より一石五斗五升の如きは

信事書付高

一 一石五斗五升の存米前年諸事より米は通米の如きは  
米は通米の如きは通米より一石五斗五升の如きは

米は通米の如きは通米より一石五斗五升の如きは

一 一石五斗五升

一 一石五斗五升

一 一石五斗五升

一 一石五斗五升

一 一石五斗五升



叶  
廿九

一 仰時初有立控三軍士下方並排立也  
一 仰時初有立控三軍士下方並排立也

同  
喚  
喚  
喚

同  
喚  
喚  
喚

同  
喚  
喚  
喚

同  
喚  
喚  
喚

同  
喚  
喚  
喚

同  
喚  
喚  
喚

十月一日

一 辨之仁王册大及希来修地吊清儒云

一 辨之仁王册大及希来修地吊清儒云

一 子先心混中何是来修地

一 名之辨人希来修地外染心

一作何修地

一 辨之仁王册大及希来修地吊清儒云

一 辨之仁王册大及希来修地吊清儒云

一 出重中且月身人修地吊清儒云

一 同中身人修地

一 一乃修中言之行民也何反酒中身

一 言立堂堂不修地吊清儒云

一 辨之仁王册大及希来修地吊清儒云

一 若考考白半山合我何志立修地

一 福田令中而修地吊清儒云

本記

一 善律法師成

一 善律法師成

一 善律法師成

一 善律法師成

一 善律法師成

一 善律法師成

一 善律法師成

一 善律法師成

一 善律法師成

一 善律法師成

一 善律法師成

一 善律法師成

一 善律法師成

一 善律法師成

一 善律法師成

一 善律法師成

一 善律法師成

一 漢書地理志云

一 漢書地理志云

一 漢書地理志云

一 漢書地理志云

一 漢書地理志云

一 漢書地理志云

一 漢書地理志云

一 漢書地理志云

一 漢書地理志云

一 漢書地理志云

一 漢書地理志云

一 漢書地理志云

一 漢書地理志云

漢書地理志云

Handwritten text in cursive script, likely a list or index.

Handwritten text in cursive script, likely a list or index.

Handwritten text in cursive script, likely a list or index.

Handwritten text in cursive script, likely a list or index.

Handwritten text in cursive script, likely a list or index.

Handwritten text in cursive script, likely a list or index.

Handwritten text in cursive script, likely a list or index.

Handwritten text in cursive script, likely a list or index.

Handwritten text in cursive script, likely a list or index.

Handwritten text in cursive script, likely a list or index.

Handwritten text in cursive script, likely a list or index.

Handwritten text in cursive script, likely a list or index.

一 湯島二丁目

七

一 湯島二丁目

一 湯島二丁目

一 湯島二丁目

一 湯島二丁目

一 湯島二丁目

一 湯島二丁目

一 湯島二丁目

一 湯島二丁目

一 湯島二丁目

一 湯島二丁目

一 湯島二丁目

一 湯島二丁目

九日

一 湯島二丁目

公函

曉乃以僕之 報更信下 杖信僕知

其年信乃 廣建州 將部註所  
有部出記 自十三重四三

十日

一 宣房乃以我成子公報信也其意如左

河是意事乃公其致中一報信也  
年更亦信法又自宣一其意乃信也

十日

一 報更信乃乃 其致乃其致也

一 其致乃其致也

一 其致乃其致也

一 其致乃其致也

一 其致乃其致也

一 其致乃其致也

一 其致乃其致也

一 其致乃其致也

Handwritten Japanese text, likely a signature or name, written in cursive style.

孩心坊前

普賢寺美玄市松初三續

主君... 延應元年...

... 下片... 白... 氏...

十二日

西... 院... 僧...

... 平... 氏...

... 氏...

... 氏...

Handwritten signature or name, possibly 'Toku' or similar.

五... 院... 氏...

... 氏...

... 氏...

... 氏...

Handwritten signature or name, possibly 'Kō' or similar.

五... 院... 氏...

... 氏...

... 氏...



Handwritten text in cursive style, likely a continuation of the main text or a separate entry.

我輩公に事りて其の道也  
一 我輩公に事りて其の道也  
一 我輩公に事りて其の道也  
一 我輩公に事りて其の道也

一 我輩公に事りて其の道也  
一 我輩公に事りて其の道也  
一 我輩公に事りて其の道也  
一 我輩公に事りて其の道也

一 我輩公に事りて其の道也  
一 我輩公に事りて其の道也  
一 我輩公に事りて其の道也  
一 我輩公に事りて其の道也

十乃書下

Handwritten text in cursive style, possibly a signature or a note.

Handwritten text at the top right of the page.

一 渡り二を刻り

一 今別用書行す

一 揚子江の

一 初書書

一 出言中

一 大徳

一 下

一 可

一 可

一 可

一 可

一 可

一 可

一 可

一 可

一 可

一 可

一 可

新解ありて又分て子守り日りの空  
時宗様の中白の石の石の石の石  
十南の石の石の石の石

一 中白の石の石の石の石

土名

- 一行 鑿研學後清波文白石拵系製古為尊
- 一 此因代流勢多形の石の石
- 一 大徳所豊後地之井高石七平个廿四里
- 一 此流大里奉新遠長七寸仰の格井春高法

代功紀左列の石束の内一石 流勢多 此石の  
 此層海所大石寺長老壽珠言お控平信成世長  
 使者事親之冊の石の石の石の石の石  
 十之時酒不此之流勢多 此層海所大石寺長老壽珠言お控平信成世長  
 此層海所大石寺長老壽珠言お控平信成世長

新達東了列の石の石の石の石の石の石  
 此層海所大石寺長老壽珠言お控平信成世長  
 使者事親之冊の石の石の石の石の石

一 某山有後作物三平流家流器或此れ或珍是  
 又此の石の石の石の石の石の石

一 此石流家流器或此れ或珍是

可也子 家伝并抄

22  
35

一 掃川立摩用舟 舟上平全其用舟  
此師七百其計汝也 大船氏号田川之  
和不及海内以道取之 舟方舟舟舟  
秋河中人 吾哉許 舟舟舟舟舟舟舟  
舟舟舟舟舟舟舟舟舟舟舟舟舟舟舟舟  
日舟舟舟舟舟舟舟舟舟舟舟舟舟舟舟舟  
舟舟舟舟舟舟舟舟舟舟舟舟舟舟舟舟舟  
舟舟舟舟舟舟舟舟舟舟舟舟舟舟舟舟舟  
舟舟舟舟舟舟舟舟舟舟舟舟舟舟舟舟舟

一 舟舟舟舟舟舟舟舟舟舟舟舟舟舟舟舟舟

舟舟舟舟舟舟舟舟舟舟舟舟舟舟舟舟舟

舟舟舟舟舟舟舟舟舟舟舟舟舟舟舟舟舟

舟舟舟舟舟舟舟舟舟舟舟舟舟舟舟舟舟

舟舟舟舟舟舟舟舟舟舟舟舟舟舟舟舟舟

舟舟舟舟舟舟舟舟舟舟舟舟舟舟舟舟舟

舟舟舟舟舟舟舟舟舟舟舟舟舟舟舟舟舟

舟舟舟舟舟舟舟舟舟舟舟舟舟舟舟舟舟

Handwritten text in cursive style, likely bleed-through from the reverse side of the page.

一 田石迄諸力下... 各一各形方一... 考方必亦... 近之

當年女乳... 其甚重... 折五... 天下重... 志掃... 舊... 同... 同...

春景... 弟... 初... 其... 批... 求... 求...

一 世... 十六日... 世...

中島城

十九日

一内山内馬場山亦乃名年矣方是向志是  
之松使汝以明向清之令無志是况河津  
也况西況以三所身名也初身曰身名  
和徳台接口一而乃力至正之妙台作扱  
向然之運理而及其不之公也上中一証更  
山治曰身名年項事也少事  
初作之内馬場山下地之謀之可  
其河勢也况西况上而人以此可也  
此初初人之初初也

一五ノ文書ノ  
録  
録  
録

一此乃乃取録之  
録  
録  
録

一此乃乃取録之  
七臺河乃名核時日有等依事評代一何  
以事初用乃及備一夫二証事大細是  
事乃事之書上事也  
此福寺學能系統群儀曰  
春日社至賜物不似如系河庄之内

一五ノ文書ノ  
録  
録  
録

一 向在遠征任職九下諸君中故大御所  
 為氏九押始之同者會少新律忽二百六  
 退讓信守之推食各道亦深後之  
 之始行諸君之來寺社等處所之  
 不不海山多不知高次令子門者  
 番書自是信會少光指也治并  
 迎隨之者有能如斯

一 造三郎乃按以新令之日之川在滿倉日蓮之  
 一 敏庵記前河乃教之年一久而日為者之

一 新治院書信の札書才高茶三奉公公  
 一 由山年公出と記之者  
 一 我位書の記之者

一 一山年公出と記之者  
 一 我位書の記之者

一 幸了節のころ一社連名で...

廿一日 東下

一 湯の二社をめぐり

一 湯の二社をめぐり

廿二日 東下

一 湯の二社をめぐり

一 今日より水気後七今日試後

一 湯の二社をめぐり

一 先立書きたり入妙と始予(六)

一 自書院有難きを...

一 湯の二社をめぐり

一 十夜に...

一 湯の二社をめぐり

一 湯の二社をめぐり

一 湯の二社をめぐり

一 湯の二社をめぐり

一 湯の二社をめぐり

湯の二社をめぐり



中作留之

世言

一 十九日... 北... 忠... 七... 凡... 凡... 凡... 凡...

一 十九日... 北... 忠... 七... 凡... 凡... 凡... 凡...

一 十九日... 北... 忠... 七... 凡... 凡... 凡... 凡...

一 十九日... 北... 忠... 七... 凡... 凡... 凡... 凡...

特叙

一 十九日... 北... 忠... 七... 凡... 凡... 凡... 凡...

一 十九日... 北... 忠... 七... 凡... 凡... 凡... 凡...

一 十九日... 北... 忠... 七... 凡... 凡... 凡... 凡...

一 十九日... 北... 忠... 七... 凡... 凡... 凡... 凡...

昔日

川五十五

高... 山...

...

一 風光景有動々

一 自來從首有出書の事也河川迄枕又其日事也  
初也其之云閑之通利の下中事也列為以下  
三通りの台事也其事也其事也其事也其事也  
一 事其也其事也其事也其事也

廿五

一 現二列事也其事也其事也其事也

其

一 川名立深也



一 此書初今日居見也其書其書其書其書其書  
一 其書其書其書其書其書其書其書其書其書  
其書其書其書其書其書其書其書其書其書  
其書其書其書其書其書其書其書其書其書  
其書其書其書其書其書其書其書其書其書

一 其書其書其書其書其書其書其書其書其書  
其書其書其書其書其書其書其書其書其書  
其書其書其書其書其書其書其書其書其書  
其書其書其書其書其書其書其書其書其書

一 其書其書其書其書其書其書其書其書其書  
其書其書其書其書其書其書其書其書其書  
其書其書其書其書其書其書其書其書其書  
其書其書其書其書其書其書其書其書其書

二七

第...年...文...

請申...  
一、公文...  
二、...

一、公文...  
二、...

一、公文...  
二、...

一、公文...  
二、...

一、公文...  
二、...

一、公文...  
二、...

一、公文...  
二、...

一、公文...  
二、...

一、公文...  
二、...

一、公文...  
二、...

一、公文...  
二、...

一、公文...  
二、...

一、公文...  
二、...

一、公文...  
二、...

...  
...  
...

一 書院に於ては之を用ひて其法を中へし

一 書院に於ては之を用ひて其法を中へし  
一 書院に於ては之を用ひて其法を中へし  
一 書院に於ては之を用ひて其法を中へし

一 書院に於ては之を用ひて其法を中へし  
一 書院に於ては之を用ひて其法を中へし

一 書院に於ては之を用ひて其法を中へし  
一 書院に於ては之を用ひて其法を中へし

唐史文書卷之百三十九

唐史文書卷之百三十九  
唐史文書卷之百三十九

唐史文書卷之百三十九

丹言

一 州に在る者其死を以て古年福喪を著す  
一 州に在る者其死を以て古年福喪を著す

一 州に在る者其死を以て古年福喪を著す  
一 州に在る者其死を以て古年福喪を著す

領事官有... 領事官有...

廿日

一 依身... 依身...

一 依身... 依身...

一 依身... 依身...

一 依身... 依身...

一 依身... 依身...

大... 宣...

楊...

令...

宗...

令...

令...

令...

...

...

Handwritten notes on the right side of the page, including a large vertical character '十' and other illegible characters.

今三石... 池底... 今一石... 之... 中... 可... 也

一石... 今三石... 中... 可... 也

今三石... 中... 可... 也

今三石... 中... 可... 也

今三石... 中... 可... 也

今三石... 中... 可... 也

Handwritten notes at the bottom left, including a large character '十' and other illegible characters.

一 為院... 宣正四年十月廿五日

一 此... 宣正四年十月廿五日

一 此... 宣正四年十月廿五日

一 此... 宣正四年十月廿五日

一 此... 宣正四年十月廿五日

宣正四年十月廿五日

春... 宣正四年十月廿五日

宣正四年十月廿五日

宣正四年十月廿五日

宣正四年十月廿五日

宣正四年十月廿五日

宣正四年十月廿五日

Handwritten notes at the top right of the page, including a signature and some illegible characters.

Handwritten text in the upper right section, starting with '本寺早出大領書' and mentioning '寺家前子由'.

Handwritten text in the middle right section, starting with '本寺如之可被喜'.

Handwritten text in the lower right section, starting with '寺家前子由'.

Large handwritten characters in the center of the page, possibly a title or a specific name.

Handwritten text below the large characters in the center, starting with '寺家前子由'.

Handwritten text in the middle left section, starting with '寺家前子由'.

Handwritten text in the lower middle section, starting with '寺家前子由'.

Handwritten text in the lower left section, starting with '寺家前子由'.

Handwritten text in the bottom left section, starting with '寺家前子由'.

Handwritten text in the bottom left section, starting with '寺家前子由'.



Handwritten text in cursive script, likely a signature or title, located at the top right of the page.

清皇御用土產物之選別及名目表

付格山係三ノ下ノ中ノ

十一日午

好美州

一井出等入通百

平倉与新在表取

一 同外内表取之内社目減り井十五表取年

之字 井十五表取年 井十五表取年 井十五表取年

如表取 井十五表取年 井十五表取年 井十五表取年

有表取 井十五表取年 井十五表取年 井十五表取年

之字 井十五表取年

Handwritten text in cursive script, likely a signature or title, located in the middle right of the page.

Handwritten text in cursive script, likely a signature or title, located in the middle left of the page.

Handwritten text in cursive script, likely a signature or title, located at the bottom left of the page.

八月二十七日

一 林田村 十月一日

一 林田村 十月一日 且二日

一 林田村 十月一日 且三日

一 林田村 十月一日 且四日

一 林田村 十月一日 且五日

一 林田村 十月一日 且六日

一 林田村 十月一日 且七日

一 林田村 十月一日 且八日

二日 卯申下

一 林田村 十月一日 且九日

一 林田村 十月一日 且十日

一 林田村 十月一日 且十一日

抄本

出重屋田田檢控田之順同方細申下二下四及求  
年五十三石二下ノ比亦百石之地子地石  
ノ之價請ノ之申出年ヨリハ及及及及

以七石ノウキキ其ノ期ルカウ入作百石ノ  
ニ身成又今有物其富中其ノ如以同  
陽ニトト名以余ハ御ノ  
春ニ上州ノ御ノリカフリノ物極是又  
法如妙神

宣正四年三月

檢校甲斐守  
千日松丸  
其ノ共所  
保行別

一 大業元年中京師遷都ノ事其ノ時  
能行奉命之請事

一 青月北宿者与得事相所ノ一以爲者系

宿者并其後者其氣又及之其ノ外宿  
ノ事其命其之ノ初也其相也其相也  
二 其後其作之ノ事ノ事其相也

一 武治元年事ノ事其相也其相也  
石能地下其ノ事ノ事其相也其相也  
其ノ事其相也其相也

一 唐元ノ事其相也其相也其相也  
其ノ事其相也其相也其相也

三十一日

一 唐元ノ事其相也其相也其相也

一 法何者此高者章行也理具一八分交

崇門師範之十中其法所原汝也乃重  
の世者有是也其法也 固并公元中  
平於二其力 亦中内此位也三其也  
此法也一此法也 亦中内此位也三其也  
此法也一此法也 亦中内此位也三其也  
此法也一此法也 亦中内此位也三其也

此法也一此法也 亦中内此位也三其也

此文類一其書者此法也一此法也  
此法也一此法也 亦中内此位也三其也  
此法也一此法也 亦中内此位也三其也

一 北河内合日據書者此法也一此法也  
一 何者此法也一此法也 亦中内此位也三其也

春日社之白鳥身頃此法也一此法也  
此法也一此法也 亦中内此位也三其也

七

中任事升為... 官退大... 無庸以... 知元... 寺宗前守...

宣旨

十一日

敏走別

一井田...

一平石...

一控一...

一...

酒...

揚...

柳...

...

...

一...

...

...

一...

2253  
...  
...

...  
...

...  
...

一古事...  
...

一新...  
...

五日...  
...

一...  
...

一...  
...

...  
...

一...  
...

一...  
...

一...  
...

一...  
...

一...  
...

續業省札其旨云云 此は次喜兵衛内侍宛之札  
 御所共先刻之旨 此は次喜兵衛宛之札 御所共先刻之旨  
 治世文身内侍御所内 御所内御所内 御所内御所内  
 此の御所内 御所内 御所内 御所内 御所内 御所内  
 御所内御所内 御所内御所内 御所内御所内 御所内御所内  
 御所内御所内 御所内御所内 御所内御所内 御所内御所内

安住寺の御所内

今度御所内 御所内 御所内 御所内 御所内 御所内  
 御所内御所内 御所内御所内 御所内御所内 御所内御所内  
 御所内御所内 御所内御所内 御所内御所内 御所内御所内  
 御所内御所内 御所内御所内 御所内御所内 御所内御所内

御所内御所内 御所内御所内 御所内御所内 御所内御所内  
 御所内御所内 御所内御所内 御所内御所内 御所内御所内

一 御所内御所内 御所内御所内 御所内御所内 御所内御所内  
 御所内御所内 御所内御所内 御所内御所内 御所内御所内

一 御所内御所内 御所内御所内 御所内御所内 御所内御所内  
 御所内御所内 御所内御所内 御所内御所内 御所内御所内

一 御所内御所内 御所内御所内 御所内御所内 御所内御所内  
 御所内御所内 御所内御所内 御所内御所内 御所内御所内

一 御所内御所内 御所内御所内 御所内御所内 御所内御所内  
 御所内御所内 御所内御所内 御所内御所内 御所内御所内

一 御所内御所内 御所内御所内 御所内御所内 御所内御所内  
 御所内御所内 御所内御所内 御所内御所内 御所内御所内

川子殿檢校

至今日是二百年也

一 言以叙十支川中諸人

一 夫乞身其後以爲事主事年

一 在事也此其所以平也

一 吾者以受子之志乃成不

一 吾者以受子之志乃成不

一 吾者以受子之志乃成不

十日

一 吾者以受子之志乃成不

一 吾者以受子之志乃成不

一 吾者以受子之志乃成不

一 吾者以受子之志乃成不



Handwritten text at the top right of the page.

Handwritten text at the bottom right of the page.

Main body of handwritten text on the right side of the page.

Handwritten characters, possibly a date or section marker.

一 批... 批... 批... (Vertical line of text)

一 批... 批... 批... (Vertical line of text)

七 批... 批... 批... (Vertical line of text)

Handwritten text below the '七' section.

Handwritten text below the '七' section.

Handwritten text below the '七' section.

Handwritten characters, possibly a date or section marker.

一 年... 年... 年... (Vertical line of text)

Handwritten text below the '一' section.

Handwritten text below the '一' section.

Handwritten text below the '一' section.

Handwritten text below the '一' section.

Handwritten text below the '一' section.

Handwritten text below the '一' section.

Handwritten text below the '一' section.

Handwritten text below the '一' section.

Handwritten text at the bottom left of the page.



Handwritten notes at the top of the right page, including the characters "十二" (12) and "十" (10).

一 信者... 山内... 諸般信者...

公何...

右の...

客...

一 音家... 信清...

一 佛寺...

一 名寺...

十二

一 子...

一 生...

一 部...

十二

一 子...

一 就...

Vertical text on the left edge of the page.

Handwritten text at the top of the right page, likely a title or header.

新米の... 中村信人... 備前... 備後... 備前... 備後...

備前... 備後...

備前... 備後...

備前... 備後...

備前... 備後...

一 寺... 井...

作... 井...

立... 井...

寺...

一 寺... 井...

寺...

一 寺... 井...

寺...

一 寺... 井...

日頃承りて候事言上候御出候御座候事  
 御旨言上之向定候旨。御事。日頃事。御事。御事  
 諸政。御座候事。御事。御事

今迄事。御事。

右の旨。御事。

定中。御事。

一 主馬持才。御事。

十日

一 御事。御事。御事。御事。御事。

一 御事。御事。御事。御事。御事。

御事。御事。御事。御事。御事。

一 御事。御事。御事。御事。御事。

御事。御事。御事。御事。御事。

一 御事。御事。御事。御事。御事。

十九日

一 御事。御事。御事。御事。御事。

一 揚州遠近... 日東迄...  
 同... 仲... 仲... 仲...  
 仍... 仲... 仲... 仲...

廿... 廿... 廿...

一 言... 言... 言...  
 若... 若... 若...  
 皆... 皆... 皆...  
 初... 初... 初...

一 美... 美... 美...  
 若... 若... 若...  
 亦... 亦... 亦...  
 勢... 勢... 勢...

一 細... 細... 細...  
 皆... 皆... 皆...  
 故... 故... 故...  
 一... 一... 一...

...

そのこと知れぬ事去り、此後一从西將等

廿方

一 揚子一庭よりわく、井形を成下迄、成下の人  
を扱ひ、ゆく

一 中流より舟を扱ひ、舟を扱ひ

一 舟を扱ひ、舟を扱ひ、舟を扱ひ、舟を扱ひ

一 舟を扱ひ、舟を扱ひ、舟を扱ひ、舟を扱ひ

一 舟を扱ひ、舟を扱ひ、舟を扱ひ、舟を扱ひ

一 舟を扱ひ、舟を扱ひ、舟を扱ひ、舟を扱ひ

我は此書年々、其法又、舟を扱ひ、舟を扱ひ

舟を扱ひ、舟を扱ひ、舟を扱ひ、舟を扱ひ

舟を扱ひ、舟を扱ひ、舟を扱ひ、舟を扱ひ

舟を扱ひ、舟を扱ひ、舟を扱ひ、舟を扱ひ

舟を扱ひ、舟を扱ひ、舟を扱ひ、舟を扱ひ

舟を扱ひ、舟を扱ひ、舟を扱ひ、舟を扱ひ

Handwritten text in cursive script, likely bleed-through from the reverse side of the page.

Handwritten text in cursive script, possibly a signature or a specific note.

一 惟三先生... 亦... 亦...

一 指... 亦... 亦...

一 向... 亦... 亦...

一 勢... 亦... 亦...

一 種... 亦... 亦...

四... 亦... 亦...

亦... 亦... 亦...

亦... 亦... 亦...

亦... 亦... 亦...

亦... 亦... 亦...

同... 亦... 亦...

一 知... 亦... 亦...

Additional handwritten notes at the bottom of the page, possibly a continuation or a separate entry.

Small characters at the bottom left corner of the page.



Handwritten notes in cursive script, including the characters '廿三' (Jichu) written vertically.

一内山表教所川市新淨寺表教常壽法藏

一自言書所

Main body of handwritten text in cursive script, containing several lines of vertical writing.

三十一廿三

何与山

一積因曰

廿

一揚力... 一新... 一之...

一 川名聖神治之後

一 蘇州公法老收家と一庭室所成のり上之  
今更田舎三人井初在子に之

一 一言大泉塔起今夜神木沙動を接取  
外法弗時り、接取物理のり時  
社家法入、沙動起上者亦机字始取可  
お替に聖家主招おり、白法出初起上  
くお説元日如正事、日一方年昔十衣役人  
付衣何人、お志何者立、衣石同、事年  
正月一のひ、代く是故、余談甚徳懐家

一 長者言下近ハ、初次七、初河事

一 初一粒、初作、初在、初一、初法、初法、初出

廿五

一 湯二、湯る、わく、煮、再、之、湯、子

一 一、初、新、其、音、字、近、く、昔、中、初、之、一、初、法、之、

一 自、初、法、之、初、法、之、初、法、之、

一 初、法、之、初、法、之、初、法、之、初、法、之、

一 初、法、之、初、法、之、初、法、之、初、法、之、

一 初、法、之、初、法、之、初、法、之、初、法、之、

Handwritten notes in cursive script, likely bleed-through from the reverse side of the page.

一 大寺... 二 島... 三 手... 四 三... 五 簿... 六 同... 七 吉... 八 者... 九 州...  
大寺... 島... 手... 三... 簿... 同... 吉... 者... 州...  
大寺... 島... 手... 三... 簿... 同... 吉... 者... 州...

一 今... 二 西... 三 孫... 四 此...  
今... 西... 孫... 此...  
今... 西... 孫... 此...

廿六

一 是... 二 九... 三 其... 四 也... 五 也... 六 也...  
是... 九... 其... 也... 也... 也...  
是... 九... 其... 也... 也... 也...

此ヲ指テ非大明神ニ寄ルル者ハ各ハ中見  
テモ走世同知楚已

一 古市ノ冠者礼者ノ志定テ下ノ事  
依ルル也其海ノ人ノ志一島山ノ事  
ニ所ルル也其知但テ下ノ事

### 廿七日書

一 中川老友川事此中ノ内田老翁書出来  
一 若老友天女妙一書此中ノ事  
一 友清終一内一書此中ノ事

一 西田新祐神子三人ノ其行中事  
伺之石吾君向分作也  
一 自和持院書責院一試此ノ事  
久花一節 彦布ノ人 華子一節 新子ノ人  
酒之足下 心是此告作也  
一 中山寺法之紙下事ノ事  
一 浄土寺ノ事 茶寺ノ事 迷道ノ事  
一 年也之是當法也 米ノ事  
若抛出書内

新子ノ人  
華子一節

- 一 消息傳聞有之者之作何言也事多者
- 一 新信及夜更入沙中
- 一 身散日竟也

廿八日書

- 一 西一初初一初并也
- 一 作平領普恩等處多蒙天恩於村只留信  
白く
- 一 十元程の小事入河上卷決其前出難  
之内おたそ者乃所出多中白始可

- 一 消息傳聞有之者之作何言也事多者
- 一 新信及夜更入沙中
- 一 身散日竟也
- 一 西一初初一初并也
- 一 作平領普恩等處多蒙天恩於村只留信  
白く
- 一 十元程の小事入河上卷決其前出難  
之内おたそ者乃所出多中白始可

廿九日

消息傳聞有之者之作何言也事多者  
 新信及夜更入沙中  
 身散日竟也  
 西一初初一初并也  
 作平領普恩等處多蒙天恩於村只留信  
 白く

一 予被系付衣法年并歩の他人北而ま  
 以果之物又ゆり多し身先の付衣十量年并  
 被取束遺るヨリ入ニ大官に会練又西ノヨリ  
 入ニ老老に練ニ格年社ト毎北此孔金剛  
 年子格ヨリ入ニ東宮有南ヨリ思お不々帯  
 一 今日岩宿之ヨリ妻居石ニ有前十ヶ年一  
 出或許上言ニ被年西元日余多一柳七  
 左有用ノ眼者一三或或法ヨリ日多  
 池元作和年事見者毎元子年内石  
 一 吉野極時分所出八ヶリ也

一 六之野札下子連今ヨリ年並通ヨリ  
 一 二条乃之ヨリ此邦野月推子作物白三  
 一 廿白粉時今ヨリ白粉ニ通ト  
 一 十条ノ柳年与老月子一七老入川年  
 一 長谷寺并成百也四鏡三而川事  
 一 高徒法所亦老ノ細是上言百年今ノ木子池  
 一 七田的意言今ノ通ト  
 一 五智走既老教川年沙布秘針五五事  
 一 西金全長教諸進年事ノ格也

晦日

一 昔成梁... 孝子... 徐... 徐... 徐...  
 一 勅教... 上... 下... 上... 下...  
 一 身... 身... 身... 身... 身...  
 一 向... 向... 向... 向... 向...  
 一 煤... 煤... 煤... 煤... 煤...  
 一 勿... 勿... 勿... 勿... 勿...  
 一 茶... 茶... 茶... 茶... 茶...

一 榻... 榻... 榻... 榻... 榻...  
 一 小... 小... 小... 小... 小...  
 一 男... 男... 男... 男... 男...  
 一 白... 白... 白... 白... 白...  
 一 一... 一... 一... 一... 一...  
 一 山... 山... 山... 山... 山...  
 一 川... 川... 川... 川... 川...  
 一 不... 不... 不... 不... 不...

東區

271

一

有通至令外...

本...

持...

...

...

...

...

...

...

...

...

...



Handwritten text in cursive script, top right corner.

Handwritten text in cursive script, middle right corner.

Handwritten text in cursive script, upper middle right.

Handwritten text in cursive script, lower middle right.

Handwritten text in cursive script, upper left of the right page.

Handwritten text in cursive script, middle left of the right page.

Handwritten text in cursive script, lower left of the right page.

Handwritten text in cursive script, top left of the right page.

Handwritten text in cursive script, middle left of the right page.

Handwritten text in cursive script, top left of the right page.

Handwritten text in cursive script, top left of the right page.

Handwritten text in cursive script, top left of the right page.

Handwritten text in cursive script, top left of the right page.

Handwritten text in cursive script, top left of the right page.

Handwritten text in cursive script, top left of the right page.

Handwritten text in cursive script, top left of the right page.