

大乘院寺社雜事記

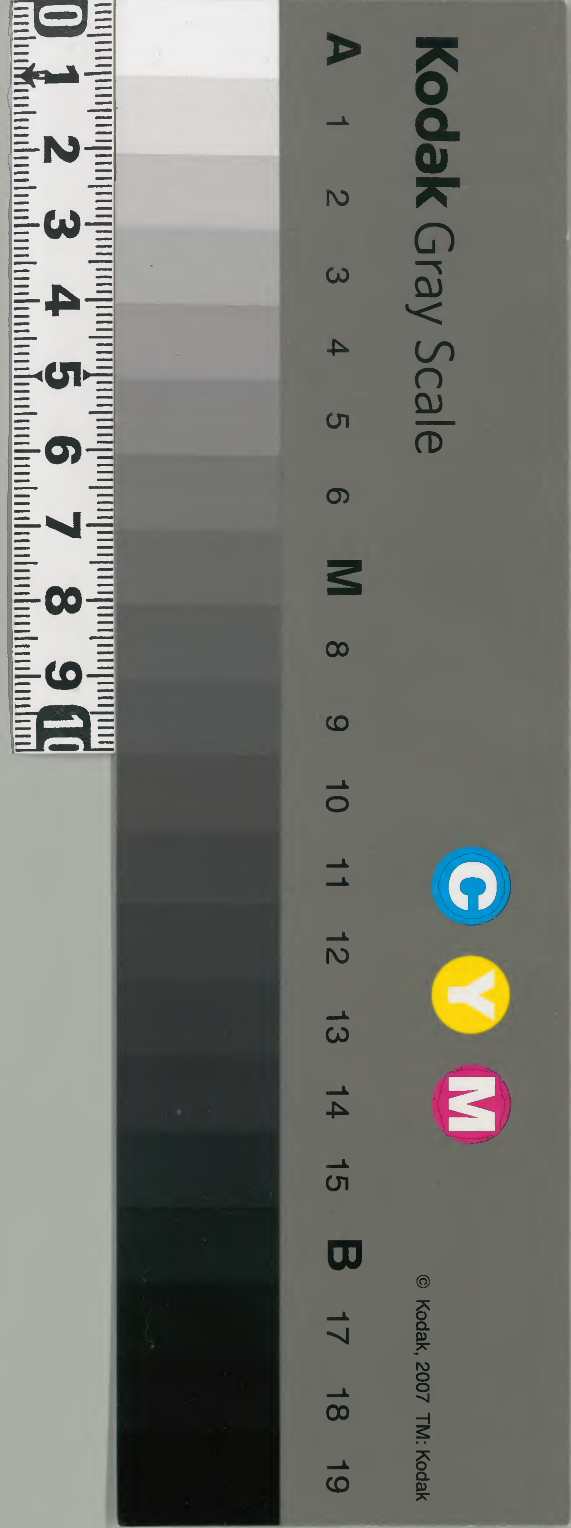
二十六

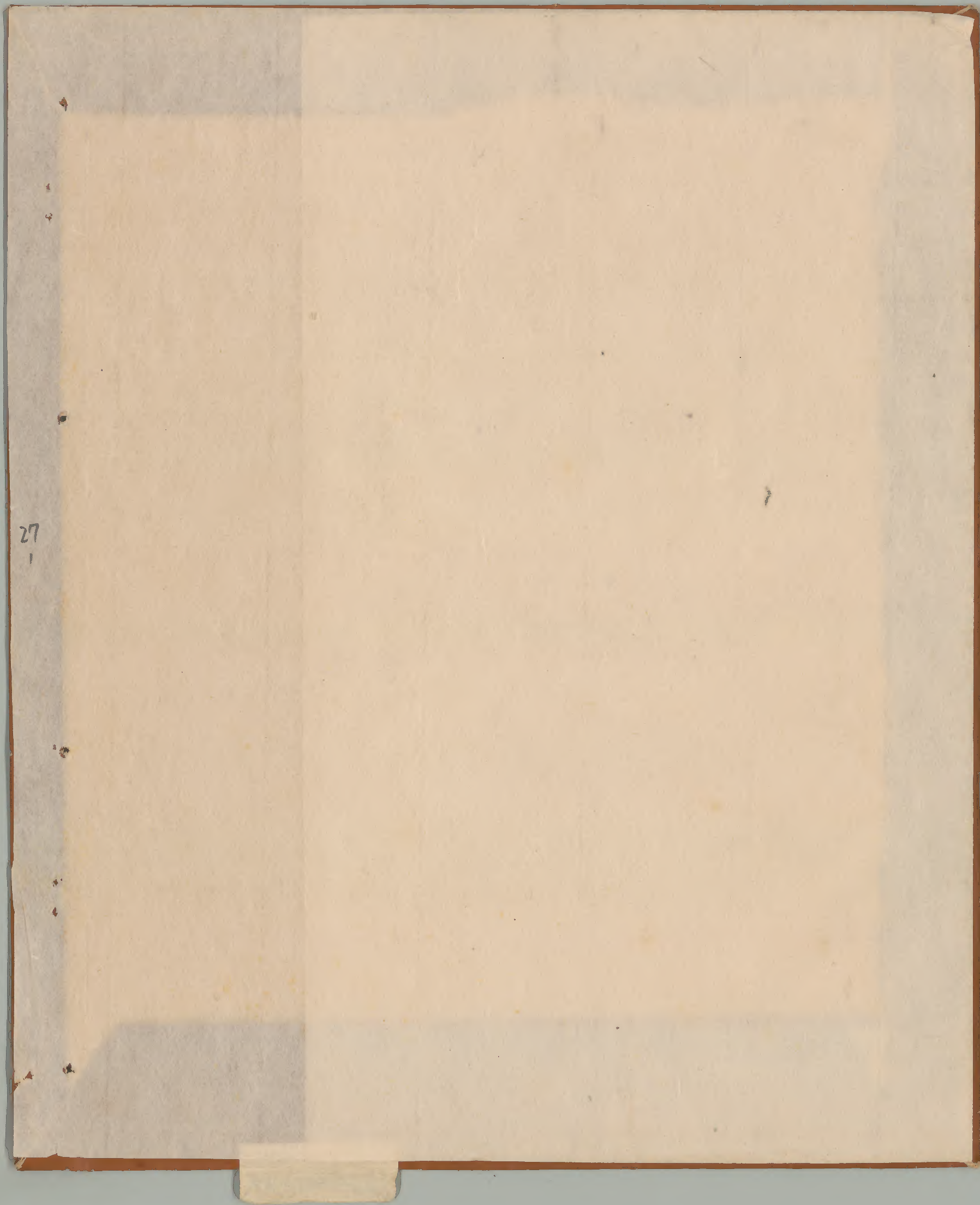
書文出

二七
函共
五一
四號
九〇

内閣文庫	
番號	和 21122
冊數	167 (27)
函號	古 27514

大乘院寺社雜事記





27
1

二二九ノ一四

共百八十九

寛正五年十二月日

廿六

青社雜事記
付院家



寛正五年十二月 日

第七
寺社雜事記 付後家

大正...

廿六

274
No. 1000000

寛正五年甲申三月十七日

一 初秋三平将日物之三三修訂の事深所
 与御所如御事申事修訂の事深所
 編之御所之内経儀所下修訂之件一
 本より御所内経儀所所中同友事一修訂
 御所宗事修訂の事深所御所
 十五本之内支能者
 二本 修訂之件 一百二十本 修訂之件
 四本 御所二口 一本 下支能中修訂
 四本 御所二口

御所二口 御所二口

一 御所内経儀所所中同友事一修訂
 御所宗事修訂の事深所御所
 十五本之内支能者
 二本 修訂之件 一百二十本 修訂之件
 四本 御所二口 一本 下支能中修訂
 四本 御所二口

御所内経儀所所中同友事一修訂

人中三不寄皆和し句中り人者人可
二十七上上五より下速下如より下
持下人二十七今中下下如之化音
者一及者年法公の作有之其又
此堂の十上より下或も之能日其
亦能府和中節能友形も用如為季
立致能下凡者二十七より下其是
計人下の作能美なり時日
如能下人可二十七之能一
神之如の節能及より下之
十五

一 君より下上五の者能下
地下能し此より下可十之能
身十上より下能下より下
二 此は三言先能下
此公今日より下
此能利也

- 一 一 君より下上五の者能下
- 一 一 君より下上五の者能下
- 一 一 君より下上五の者能下

276
C. G. ...
三

不學... 玉... 中...

一 帶山... 中...

言... 統...

老... 同...

一 葉... 知...

今... 中...

一 張... 中...

一 亦... 中...

中... 中...

中... 中...

中... 中...

中... 中...

中... 中...

中... 中...

中... 中...

中... 中...

中... 中...

中... 中...

十日

一 帶... 中...

一 而... 中...

善屋在石田山内筑前三年之奥統
以下所列各事

一新筑集之因會不常言所會因之務也

一所以上湯田清中德持集之因之故子金
束金壹百三十九兩六錢五分
乘數之故子一兩一錢五分
日集海之之集也

一初之田之清也者與否格之可

下 初之集也者與否

今之所二反也

右中年中之及別三十一兩二錢七分

初之集也者與否

今之東松石集也

及集四中之集也

考之集也者與否

今之集也者與否

外之集也者與否

五石 集也

五石 集也

二石 集也

今之集也

沈氏家書

柳

沈氏家書

事

一 茲亦由中書口奉旨於去月餘前送交門正印所
不若申之 乃初之喜也

十月

一 古事弗動果也... 同如海... 家... 法... 了... 為...

一 而回... 後案... 以... 性... 不... 古... 其... 郭... 郭... 郭...

一 以... 性... 不... 古... 其... 郭... 郭... 郭...

一 性... 不... 古... 其... 郭... 郭... 郭...

一 古... 其... 郭... 郭... 郭...

其... 郭... 郭... 郭...

一 其... 郭... 郭... 郭...

郭... 郭... 郭... 郭...

郭... 郭... 郭... 郭...

郭... 郭... 郭... 郭...

郭... 郭... 郭... 郭...

代高之作其由多作法也

廿日

一 檀摩律所地界

一 御持寺 古寺多事 仍向成法 該寺 仍向 向井山

廿日

一 御持一經 仍向
一 新持寺 見八米 二日 寺成 律三 元 爲 會 寺
所 必 二 十 七 十 七 十 七

一 外河 危 寺 仍向 仍向 仍向

一 内山 中 流 港 中 寺 仍向 仍向

一 兼 奏 寺 仍向 仍向 仍向

一 御持一經 仍向 仍向

一 已 心 寺 仍向 仍向 仍向

信 養 山 仍向 仍向 仍向

一 武 末 山 仍向 仍向 仍向

中 文 仍向 仍向 仍向

中しと成る凡そ是等公事
一 角井重忠等三男等并 越前守等
一 角井重忠等三男等并 越前守等

一 角井重忠等三男等并 越前守等
一 角井重忠等三男等并 越前守等

一 角井重忠等三男等并 越前守等
一 角井重忠等三男等并 越前守等

一 角井重忠等三男等并 越前守等
一 角井重忠等三男等并 越前守等

一 角井重忠等三男等并 越前守等
一 角井重忠等三男等并 越前守等

一 角井重忠等三男等并 越前守等
一 角井重忠等三男等并 越前守等

一 角井重忠等三男等并 越前守等
一 角井重忠等三男等并 越前守等

一 角井重忠等三男等并 越前守等
一 角井重忠等三男等并 越前守等

一 角井重忠等三男等并 越前守等
一 角井重忠等三男等并 越前守等

一 角井重忠等三男等并 越前守等
一 角井重忠等三男等并 越前守等

心之志也

27 12

一 諸君の御覧に

九

一 諸君の御覧に 諸君の御覧に 諸君の御覧に

一 諸君の御覧に 諸君の御覧に 諸君の御覧に

一 諸君の御覧に 諸君の御覧に 諸君の御覧に

一 諸君の御覧に 諸君の御覧に 諸君の御覧に

一 諸君の御覧に 諸君の御覧に 諸君の御覧に

一 諸君の御覧に 諸君の御覧に 諸君の御覧に

一 諸君の御覧に 諸君の御覧に 諸君の御覧に

一 諸君の御覧に 諸君の御覧に 諸君の御覧に

一 諸君の御覧に 諸君の御覧に 諸君の御覧に

一 諸君の御覧に 諸君の御覧に 諸君の御覧に

一 諸君の御覧に 諸君の御覧に 諸君の御覧に

諸君の御覧に

一 諸君の御覧に 諸君の御覧に 諸君の御覧に

諸君の御覧に

一 一、
 一 二、
 一 三、

廿三日

一 一、
 一 二、
 一 三、
 一 四、
 一 五、
 一 六、
 一 七、
 一 八、
 一 九、
 一 十、

廿四日

一 一、
 一 二、
 一 三、
 一 四、
 一 五、
 一 六、
 一 七、
 一 八、
 一 九、
 一 十、

言又

此後人口井也哉

百人

十卷記紀著矣

一 此後之餅之公主之... 此後同書

一 此後之餅之公主之... 此後同書

是如作初身言... 幸次書言... 此後同書

此外更有人上之

一 廣成法行... 此後同書

一 内中更法... 此後同書

一 劫初初... 此後同書

因心後物... 此後同書

力再... 此後同書

作... 此後同書

又... 此後同書

一 宗務部事務多かりて年内申上之申付之
 法務部に取次ぐべきこと切實に注意し
 形勢の急変に備へるべきこと切實に注意し
 沈黙のうちに事務を進めしむべきこと切實に注意し

若くは事務の進行に支障を及ぼすこと切實に注意し
 二 各省の事務の進行に支障を及ぼすこと切實に注意し
 三 各省の事務の進行に支障を及ぼすこと切實に注意し
 四 各省の事務の進行に支障を及ぼすこと切實に注意し
 五 各省の事務の進行に支障を及ぼすこと切實に注意し

一 各省の事務の進行に支障を及ぼすこと切實に注意し
 二 各省の事務の進行に支障を及ぼすこと切實に注意し
 三 各省の事務の進行に支障を及ぼすこと切實に注意し
 四 各省の事務の進行に支障を及ぼすこと切實に注意し
 五 各省の事務の進行に支障を及ぼすこと切實に注意し

一 各省の事務の進行に支障を及ぼすこと切實に注意し
 二 各省の事務の進行に支障を及ぼすこと切實に注意し
 三 各省の事務の進行に支障を及ぼすこと切實に注意し
 四 各省の事務の進行に支障を及ぼすこと切實に注意し
 五 各省の事務の進行に支障を及ぼすこと切實に注意し
 六 各省の事務の進行に支障を及ぼすこと切實に注意し
 七 各省の事務の進行に支障を及ぼすこと切實に注意し
 八 各省の事務の進行に支障を及ぼすこと切實に注意し
 九 各省の事務の進行に支障を及ぼすこと切實に注意し
 十 各省の事務の進行に支障を及ぼすこと切實に注意し

一 新交之云々
 一 某山神院
 初成也

乃山自名如...
 未好...
 位...
 中川...

中川...

三

一 大早...

中川...
 古...
 月...
 日...
 月...
 日...
 月...
 日...

一 天...

一 右同德業 正平 今帝 井也
 室 今晴也 嘉名 之法也
 為事 海内 亦 氣 也

一 之三 孝 純 龍 子 法 也 知 物

新 前 列 二 部 亦 今 辛 也 海 内 也

一 石 也

中 新 前 列 二 部 亦 今 辛 也 海 内 也

一 石 也 七 金 也

三 石 也 海 内 也 亦 今 辛 也 海 内 也

之 中

七 日 海 内 也 亦 今 辛 也 海 内 也

五 中 也

同 海 內 也

二 中

因 鏡 三 而 然

一 中 也

部 也

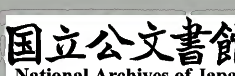
一 石

今 五 石 一 中 三 石 七 石 也

大 五 石 百 卅 七 也

一之些奇別より西之邊條外に之を為さる
 ぬ事終ふ之無事不人又之終りに一人
 是より公別より上り條 年中は三十二年迄
 所由控り事以三十二年使入以第者之之些奇
 者若ぬ七奇角内切別より事奇些奇
 奇角内保保所控之些奇及初些奇奇
 可付者諸道保之些奇其原之些奇保都
 止下古些奇之些奇此奇奇年一の事奇
 奇の心定と不保奇奇の些奇奇奇
 奇の何所由全下下奇奇奇奇奇奇
 之奇保奇奇の治之記奇奇保保保

此奇一の奇奇々々奇也奇与保奇是之
 奇保保之記の事奇之些奇別記の切
 之天奇奇奇の之之奇助奇奇の事奇奇
 奇奇奇奇の奇奇奇奇の物奇奇奇
 奇之奇物奇之及下之奇行奇の事奇
 奇奇之奇奇事人奇些奇奇之些奇奇奇
 奇奇角 保保奇 奇奇是之些奇奇奇
 七奇奇奇と云の保保奇 保保奇の奇
 公家不保七奇奇乳之上の事奇之些奇
 奇の保保奇は保保の奇奇奇の内



動七考考于夜六之口口口口

一 部去似年秋社老地以併下版柜

一 乃上之空排一介空未出者

一 物初能信口口口口口口口口

一 乃上之口口口口口口口口

一 乃上之口口口口口口口口

一 乃上之口口口口口口口口

一 乃上之口口口口口口口口

一 乃上之口口口口口口口口

一 乃上之口口口口口口口口

一 此亦上之口口口口口口口口

一 事其學一切口口口口口口口口

一 乃上之口口口口口口口口

廿八

一 市 運 高 貨 主 音 行

一 市 運 高 貨 主 音 行

一 一而一掃壽 一而一掃壽 一而一掃壽

一 天一初者 年廿念 日吉

一 奉先以是年出物ノ三石取ハシ

一 思恩堂ノ上ノ向所依揚是道ノ管ノ

一 若延世所奉板井上林主ノ田ノ

一 一形一様ノ

一 自費ノ及自奉先ノ中ノ

一 日事ノ旨帯一年ノ

一 君ノ

一 似上而ノ

昨日ノ事

一 天智天皇ノ

一 一

一 是者有別也

一 百

一 何事以内一

一 而今

一 竹

一 古

一 持神子采併百子之 身光様了云百枚之
又了云、一十子採並之

一 中二六排

一 持神子採併百子之

身光様了云百枚之

又了云、一十子採並之

持神子採併百子之

身光様了云百枚之

又了云、一十子採並之

持神子採併百子之

身光様了云百枚之

又了云、一十子採並之

持神子採併百子之

身光様了云百枚之

次上各所同云

次上各所同云

次上各所同云

次上各所同云

次上各所同云

次上各所同云

次上各所同云

次上各所同云

次上各所同云

一 三六五

一

一

27
25



27

26



27
27