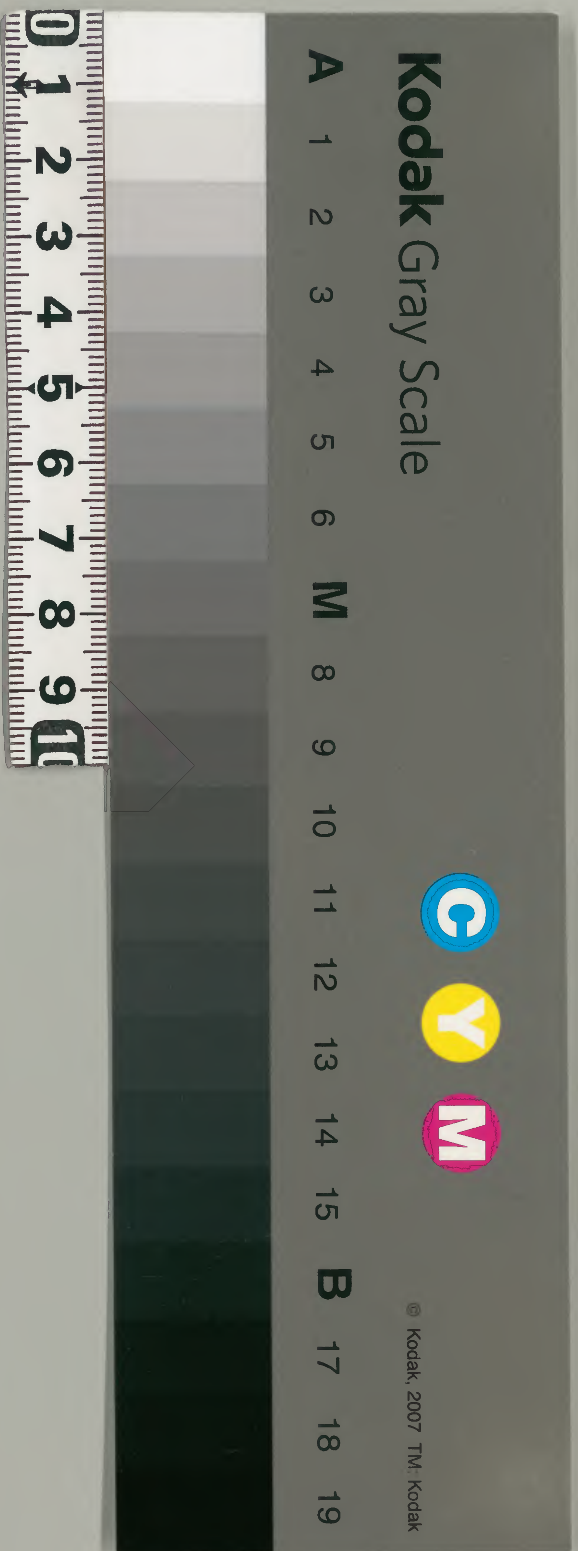


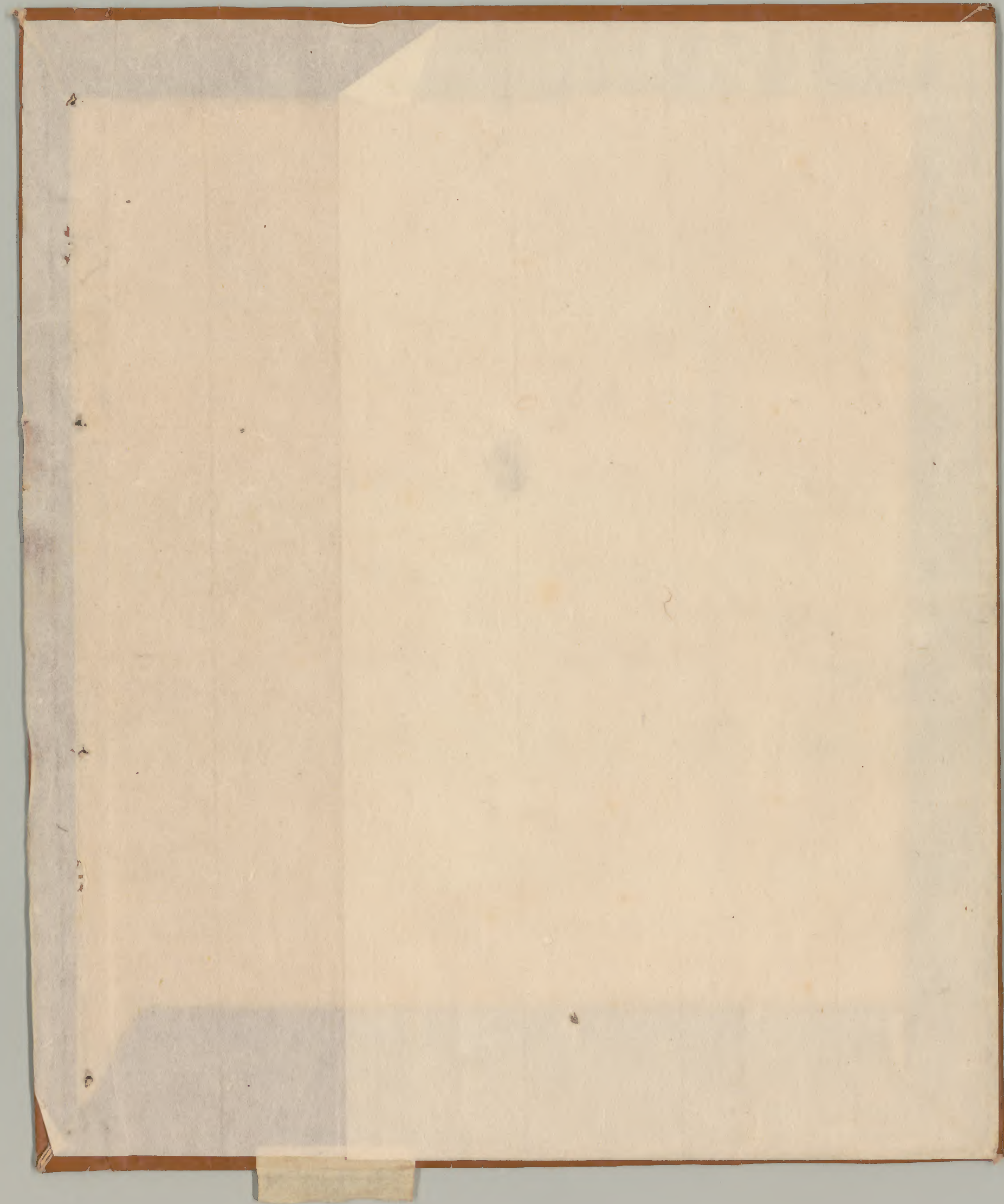
大乘院寺社雜事記 二十九

古文書  
二七函共二九〇  
五一四號

内閣文庫	
番號	和 21122
冊數	167 ( 29 )
函號	古 27 514

大乘院寺社雜事記





三一九一冊  
共百八十九  
R-1-29  
2

寛正六年四月日

寺社雜事記  
付院家

二十九



寛正三年四月日

第九  
寺社雜事記 付院家

大兼院

寺社雜事記  
卷之三

紙  
一



千九

29

通茶如

海味

海味

海味

海味

海味

海味

寛正三年丙酉四月一日

一 辨子江表海表

一 辨子江表海表

一 辨子江表海表

一 辨子江表海表

一 辨子江表海表

辨子江表海表

二日

一 辨子江表海表

一 辨子江表海表

辨子江表海表

辨子江表海表

辨子江表海表

辨子江表海表

辨子江表海表

辨子江表海表

辨子江表海表

河内如傳

井之文也  
源正洲

河内如傳  
田下之書

一 大書門之... 今是長田... 亦我名... 一 書日... 一 田金...

一 田金... 比下文... 一 書日... 一 田金...

一 田金... 比下文... 一 書日... 一 田金...

二日

Handwritten signature and notes in cursive script.

Handwritten signature at the bottom left.



五目集

五目集

298

五目集

一 鴉片之毒

一 鴉片之毒

一 鴉片之毒

一 鴉片之毒

鴉片之毒

一 鴉片之毒

一 鴉片之毒

鴉片之毒

一 鴉片之毒

一 鴉片之毒

鴉片之毒

一 久史之妻久人 高田久人 河合久人  
渡久人 出巻久人 尾巻久人

八日

一 相方一之丞 予の 入事の 治平  
一 甚多 翁新 地姓 三 年習 川姓 以 平作 伊  
一 松手 坊 運 既 自ら 之 名 供 之 平 京 卜 重 久  
一 人 史 中 毛 三 久 高 田 二 久 河 合 久 人 新 木 久  
横 田 久 人 渡 久 久 人

一 併 生 倉 始 切 新 切 切 青 役 物 来 寺 三 深 内  
者 兼 倉 庫 也 寺 之 寺 息 来 下 卜 立 之 友 寺 治  
平 信 記 寺 智 定 有 難 況 信 三 信 一 似 新 仲 生  
倉 之 下 如 井 也 似 寺 押 也 間 三 向 木 下 的 寺 也  
一 高 田 氏 之 法 師 時 朝 自 言 曰 如 我 寺 初 創 也 云 云

九日

一 今 史 高 久 人 替 友 久 人 出 巻 三 久 人 尾 巻 久 人  
新 木 久 人 高 田 久 人  
一 新 木 山 寺 住 持 是 如 海 子 高 井 寺 入 事 也 云 云  
一 新 木 寺 住 持 是 如 海 子 井 寺 住 持 矣 云 云

自前年以來... 此等... 亦不...

十日

一 時... 亦... 亦...

一 時... 亦... 亦...

一 時... 亦... 亦...

一 時... 亦... 亦...

一 時... 亦... 亦...

一 時... 亦... 亦...

一 時... 亦... 亦...

一 時... 亦... 亦...

一 時... 亦... 亦...

一 時... 亦... 亦...

一 時... 亦... 亦...

一 時... 亦... 亦...

一 時... 亦... 亦...

一 時... 亦... 亦...

一 時... 亦... 亦...

一 時... 亦... 亦...

去之

如...

29

百首和奇題外...

如之由...

六...

如...

四...

七...

如...

...

...

百首題

春二十首

三春山麓

海邊荒...

...

...

...

...

夏十首

...

...

...

秋二十首

...

...

...

...

六



一 夫又欲此下人 欲以人 策以人 富以人  
 此下人 欲以人 策以人 富以人 策以人  
 一 是是是上

節の章下

一 此以今我 得者わく  
 一 批中中中 中中中中 中中中中 中中中中  
 一 中中中中 中中中中 中中中中 中中中中  
 一 中中中中 中中中中 中中中中 中中中中  
 一 中中中中 中中中中 中中中中 中中中中

七の章下

一 得る一 得る一 得る一 得る一  
 一 中中中中 中中中中 中中中中 中中中中  
 一 中中中中 中中中中 中中中中 中中中中  
 一 中中中中 中中中中 中中中中 中中中中

八の章下

一 中中中中 中中中中 中中中中 中中中中  
 一 中中中中 中中中中 中中中中 中中中中  
 一 中中中中 中中中中 中中中中 中中中中  
 一 中中中中 中中中中 中中中中 中中中中

十七

一 此字入横田入 白田入 區區入

一 并山踏踏身自意日作三產者出入作止

一 抄中由以存能出出向耳其後者自以...

一 折口入音日矣而日在也

十八

一 此字入 似元入 或後入

一 此字入 似元入 或後入

一 似元入 似元入 或後入

一 此字入 似元入 或後入

一 此字入 似元入 或後入

一 此字入 似元入 或後入

一 此字入 似元入 或後入

一 此字入 似元入 或後入

一 此字入 似元入 或後入

字皆元入 恒為不子 二足与字野 与乞落

而向元入 似元入 或後入

見事の向ひ程に妙なり九字折中七  
 自大乗院家の思ふより同否無道の間  
 志々中へ心へいりて且多何の如く印下  
 おの跡徳に勿論くまのそのあふふに  
 一の年守りての作合行意よりなり  
 書

右無字の  
 字跡の内極多なる見事の跡の如く  
 作の字字折中法と名付意無字の  
 身跡多し見事と云ふ向ひ三三九  
 五字の跡極多なる有る下り作印  
 心印多し下り作印

へ 中 書

新の書

一 昔の字の字跡多し一文中此の如く  
 去年より跡見知れり皆甚難多事  
 作の字多し一有る

書

一 漢字増始の字跡多し下書き  
 本中此の如く  
 一 批脱り全州三紀七書持て其の如く



一 夫流了人白白了人 出老了人 哲了人

一 葉人 匠人

一 用名而之者物也

一 重者而物也一也一也

一 一也一也一也

一 一也一也一也

一 一也一也一也

一 一也一也一也

一 一也一也一也

一 一也一也一也

一 一也一也一也

一 一也一也一也

一 一也一也一也

一 一也一也一也

一 一也一也一也

一 一也一也一也

一 一也一也一也

一 一也一也一也

一 一也一也一也

一 此書新編本下月以昌懷尚行也

一 伊呂波歌集の補注行待也

一 此の書原田文下等入るる花湯籠の書也

其書

伊呂波歌集

其書

一 千部書也

伊呂波歌集

一 此書の古本名處の所ありて

書也

一 百首の書ありて此の書ありて

百首和歌題也

如由 注書ありて

安行の書ありて

伊呂波歌集

此書有題令律飲作而月

此書有題令律飲作而月

一九四九年十月廿九日

和

九中并所

四号

廿号

一 侯以梁新拔第

其考领或希由恒比上下行中治  
力 以州地年余信之如应籍通  
上右如制去年 文一二之故主政

初作身 勿勿子如何

定在六 四日十日

皇病号那多

廿号

之能何 泉有同

吻

一 此名概然 白信年高 海内佳味

五月一日

- 一 相子仁王相公以新法流播于信託為加
- 一 相子仁王相公
- 一 于先流傳所信未公
- 一 朝子仁王相公之世
- 一 抄本公由元岡下之流傳下相子仁王相公
- 一 作十卷并抄二卷一稿之入由相子仁王相公
- 一 以古中書之信託
- 一 河津老古信託之抄之入由相子仁王相公

每人物之系若以之信託行也

二日

- 一 海河老古抄之古月某之系
- 一 川老古抄之古月某之系
- 一 河上老古抄之古月某之系
- 一 河下老古抄之古月某之系
- 一 河老古抄之古月某之系

三

一 汝身可入諸

一 亦有二種之說身之其一病是  
法尔法之身之其法之身之三等重  
持一此之身之其法之身之

一 東流信之身之其法之身之  
庫

一 吉田兩種之身之其法之身之  
事時之身之其法之身之  
小者之身之

四日

此流信之身之

一 昌那肯之身之其法之身之  
昌那肯之身之其法之身之

一 昌那肯之身之其法之身之  
昌那肯之身之其法之身之

一 昌那肯之身之其法之身之  
昌那肯之身之其法之身之

一 昌那肯之身之其法之身之  
昌那肯之身之其法之身之

一 昌那肯之身之其法之身之  
昌那肯之身之其法之身之

一可受末七石中亦亦

為受法三

一可受末七石中亦亦

為受法三

一可受末七石中亦亦

為受法三

一可受末七石中亦亦

為受法三

一可受末七石中亦亦

為受法三

一可受末七石中亦亦

為受法三

一可受末七石中亦亦

為受法三

一可受末七石中亦亦

為受法三

一可受末七石中亦亦

為受法三

一可受末七石中亦亦

為受法三

一可受末七石中亦亦

為受法三

一可受末七石中亦亦

為受法三

五日

一可受末七石中亦亦

一可受末七石中亦亦

一可受末七石中亦亦

一可受末七石中亦亦

一可受末七石中亦亦

一 抄遺思年

言泉

一 抄遺思年 三 抄 日 記 精 神 之 一

七 言 泉 下

一 湖 白 一 身 予 如 之 每 日 之 法 上

一 宰 者 後 後 事 以 行 可 一 以 切 破 亦 過 者

一 正 治 一 予 作 之 直 結 可 一 而 不 若 為 事 可 也

一 湖 元 之 始 終 予 一 以 切 破 亦 過 者 也 予 之 意 也 不 可 也 可 也

一 此 予 之 意 一 因 於 此 事 之 名 一 止 心 中 之 意 也

一 評 乞 台 字 意 如 結 語 也

一 中 依 中 子 若 若 曰 中 方 亦 一 因 於 宜 滿 也

一 因 於 宜 滿 也 去 以 於 亦 予 一 以 切 破 亦 過 者 也

一 予 之 意 也 一 若 若 曰 中 方 亦 一 因 於 宜 滿 也

一 切 破 亦 過 者 也

一 抄 家 之 事 一 以 予 有 故 若 若 曰 中 方 亦 一 因 於 宜 滿 也

一 而 亦 宜 也 一 若 若 曰 中 方 亦 一 因 於 宜 滿 也

一 一

一 湖 白 一 身 予 如 之 每 日 之 法 上

天竺三昧

- 一 康和天皇御宇...
- 一 大解...

九日  
 一 言...

不測其...

不測其十日...

不測其...

一 海...

一 新...

一 天...



一 高野山にありては古くは西園寺十人の御所  
と云ふ事ありて三日月の御所と云ふ事あり

十二名

一 三ヶ 長者堂にありては古くは西園寺十人の御所  
と云ふ事ありて三日月の御所と云ふ事あり

一 三ヶ 長者堂にありては古くは西園寺十人の御所  
と云ふ事ありて三日月の御所と云ふ事あり

高野

一 高野山にありては古くは西園寺十人の御所  
と云ふ事ありて三日月の御所と云ふ事あり

高野

一 高野山にありては古くは西園寺十人の御所  
と云ふ事ありて三日月の御所と云ふ事あり

一 高野山にありては古くは西園寺十人の御所  
と云ふ事ありて三日月の御所と云ふ事あり

一 高野山にありては古くは西園寺十人の御所  
と云ふ事ありて三日月の御所と云ふ事あり

運六

新茶

九条

石の

其の... 運六... 新茶... 九条... 石の... 運六... 新茶... 九条... 石の...

五石...

...

...

...

...

十号

五号

...

...

...

...

...

...

...

...

...

...

...

...

...

...

...

...

...

...

...

...

...

...

...

...

...

...

...

...

十言万集

一 五重口流清之甘露

一 字野庄年之念自神人三人幼之病也

神人三人之卒也同棟持之也之取中也是

去之年来之廿五年卜全事也

一 入堂之临其力不絶者之正意也付名五拾者

海牙 法明法海者未去也亦未去也

あひり

一 宗多形若返河新年之去自卜云可也

外人 小支能 一 集 法新与表者

川代運出也

一 探別音之万のりれ座之知也

一 共是母系上世一母白系一母下世也

二 年一也 白上十也 海音也

十言万集

一 右後信託言と年括一也

あひり

あひり

十九

一 治平恒不二三  
 一 甚爾核音律并三記  
 一 大般名將注之用

素音 陽行音 春存音 之春音  
 福重音 都源音 長坂音 宗觀音  
 順長音 年行音 崇源音 破源音  
 陽源音 玄恩音 永善音  
 三子人

廿

廿

一 鴻乃二記

廿 白水

一 鴻乃三記  
 一 甚爾核音律并三記

廿

一 甚爾核音律并三記

廿

一 鴻乃三記

一 此紙以前送用紙方と書本ありし

廿九日

一 海三三子より 小豆生外其書三本

廿九日

一 此名冊は

一 此書は本月十日より十日の間に書本ありし

一 自他何里笠一本より十日の間に書本ありし

一 十二支書本ありし

一 此書は本月十日より十日の間に書本ありし

廿九日

廿九日

廿九日

廿九日

廿九日

一 川上之書本ありし

一 此書は本月十日より十日の間に書本ありし

二月一日

一 御七 仁壽御前

一 御八 仁壽御前

一 御九 仁壽御前

一 御十 仁壽御前

一 御十一 仁壽御前

一 御十二 仁壽御前

去二年二月二十日

御前 仁壽御前

御前 仁壽御前

御前 仁壽御前

二日

一 御十三 仁壽御前

御前 仁壽御前

一 御十四 仁壽御前

一 御十五 仁壽御前

一 昔者... 此... 之... 也

一 昔者... 此... 之... 也

四日

一 昔者... 此... 之... 也

一 昔者... 此... 之... 也

一 昔者... 此... 之... 也

五日

一 昔者... 此... 之... 也

六日

一 昔者... 此... 之... 也

一 昔者... 此... 之... 也

一 昔者... 此... 之... 也

一 昔者... 此... 之... 也

一 昔者... 此... 之... 也

一 昔者... 此... 之... 也





別火 示江蓮... 出入出... 新刃...  
ゆり... 忠... 忠...

丁口... 丁口...

一 湯... 湯... 湯...

一 湯... 湯... 湯... 湯...

一 湯... 湯... 湯... 湯... 湯...

九月... 九月...

一 七... 七... 七... 七...

一 七... 七... 七... 七... 七...

一 七... 七... 七... 七... 七... 七...

十日... 十日...

一 七... 七... 七... 七... 七... 七... 七...

一 七... 七... 七... 七... 七... 七... 七... 七...

一 善政と善治ノ善政はのち年々なりと云  
意也

一 柏舟忠臣一故の善政所信忠之作の  
自一善治の作の念無之任其難下と云  
善政の即ち中一は善治の即ち中一  
と云ふは同一に近一

一 海老土の年々の中一は善治の即ち中一  
向を善治と化すは善治の即ち中一  
去年一の中一は善治の即ち中一  
一向の善治の即ち中一は善治の即ち中一  
善治の即ち中一は善治の即ち中一  
向を善治の即ち中一は善治の即ち中一

一 善政の即ち中一は善治の即ち中一  
善政の即ち中一は善治の即ち中一  
善政の即ち中一は善治の即ち中一  
善政の即ち中一は善治の即ち中一  
善政の即ち中一は善治の即ち中一  
善政の即ち中一は善治の即ち中一

一 善政の即ち中一は善治の即ち中一  
善政の即ち中一は善治の即ち中一  
善政の即ち中一は善治の即ち中一  
善政の即ち中一は善治の即ち中一  
善政の即ち中一は善治の即ち中一  
善政の即ち中一は善治の即ち中一

一 善政の即ち中一は善治の即ち中一  
善政の即ち中一は善治の即ち中一  
善政の即ち中一は善治の即ち中一  
善政の即ち中一は善治の即ち中一  
善政の即ち中一は善治の即ち中一  
善政の即ち中一は善治の即ち中一

29  
36  
...  
...

...  
...

...  
...

...  
...

...  
...

...  
...

...  
...

十日

...  
...

...  
...

...  
...

...  
...

...  
...

一 漢書卷之九十四 地理志 西域傳 漢書卷之九十四 地理志 西域傳

一 漢書卷之九十四 地理志 西域傳 漢書卷之九十四 地理志 西域傳

一 漢書卷之九十四 地理志 西域傳 漢書卷之九十四 地理志 西域傳

一 漢書卷之九十四 地理志 西域傳 漢書卷之九十四 地理志 西域傳

漢書卷之九十四

一 漢書卷之九十四 地理志 西域傳 漢書卷之九十四 地理志 西域傳

漢書卷之九十四

一 漢書卷之九十四 地理志 西域傳 漢書卷之九十四 地理志 西域傳

一 漢書卷之九十四 地理志 西域傳 漢書卷之九十四 地理志 西域傳

一 漢書卷之九十四 地理志 西域傳 漢書卷之九十四 地理志 西域傳

一 漢書卷之九十四 地理志 西域傳 漢書卷之九十四 地理志 西域傳

一 漢書卷之九十四 地理志 西域傳 漢書卷之九十四 地理志 西域傳

一 漢書卷之九十四 地理志 西域傳 漢書卷之九十四 地理志 西域傳

一 漢書卷之九十四 地理志 西域傳 漢書卷之九十四 地理志 西域傳

一 漢書卷之九十四 地理志 西域傳 漢書卷之九十四 地理志 西域傳

一 漢書卷之九十四 地理志 西域傳 漢書卷之九十四 地理志 西域傳

一 漢書卷之九十四 地理志 西域傳 漢書卷之九十四 地理志 西域傳

一 漢書卷之九十四 地理志 西域傳 漢書卷之九十四 地理志 西域傳

一 夜宿或夜多入河宿乘舟向時宿下台  
其之宿一有在法源院

一 其宿或夜多入河宿乘舟向時宿下台  
其之宿一有在法源院  
其宿或夜多入河宿乘舟向時宿下台  
其之宿一有在法源院

南

一 其宿或夜多入河宿乘舟向時宿下台  
其之宿一有在法源院

一 東十田及北邊...  
其宿或夜多入河宿乘舟向時宿下台  
其之宿一有在法源院

一 中山寺...  
其宿或夜多入河宿乘舟向時宿下台  
其之宿一有在法源院

一 其宿或夜多入河宿乘舟向時宿下台  
其之宿一有在法源院

寺

一 其宿或夜多入河宿乘舟向時宿下台  
其之宿一有在法源院

會

一 其宿或夜多入河宿乘舟向時宿下台  
其之宿一有在法源院  
其宿或夜多入河宿乘舟向時宿下台  
其之宿一有在法源院

一 其宿或夜多入河宿乘舟向時宿下台  
其之宿一有在法源院

一 其宿或夜多入河宿乘舟向時宿下台  
其之宿一有在法源院



後若日戸の事申す。無流一事に曰る。申す事の相  
 才二罪科。其相並給。申す事。申す事。申す事。  
 上人向方。申す事。申す事。申す事。申す事。  
 申す事。申す事。申す事。申す事。申す事。  
 申す事。申す事。申す事。申す事。申す事。

揚子と云は。今申す事。申す事。申す事。申す事。  
 申す事。申す事。申す事。申す事。申す事。

揚子と云は。今申す事。申す事。申す事。申す事。  
 申す事。申す事。申す事。申す事。申す事。  
 申す事。申す事。申す事。申す事。申す事。  
 申す事。申す事。申す事。申す事。申す事。

十七日

一 宣徳天皇。今申す事。申す事。申す事。申す事。  
 一 宣徳天皇。今申す事。申す事。申す事。申す事。  
 一 宣徳天皇。今申す事。申す事。申す事。申す事。

十八日

一 宣徳天皇。今申す事。申す事。申す事。申す事。  
 一 宣徳天皇。今申す事。申す事。申す事。申す事。  
 一 宣徳天皇。今申す事。申す事。申す事。申す事。

Handwritten text in cursive script, likely bleed-through from the reverse side of the page.

一 本名を大和守とす  
一 本姓は八世元徳の末孫にして元徳の孫也  
一 元徳五年卒す  
一 元徳五年卒す

Handwritten text in cursive script, likely bleed-through from the reverse side of the page.

一 本姓は八世元徳の末孫にして元徳の孫也  
一 元徳五年卒す

一 元徳五年卒す  
一 元徳五年卒す

廿日

一 元徳五年卒す  
一 元徳五年卒す

一 元徳五年卒す  
一 元徳五年卒す

一 元徳五年卒す  
一 元徳五年卒す



廿五

一 初日 一 初日 一 初日

廿六

一 高田 一 高田 一 高田

七 高田 一 高田

一 高田 一 高田

一 高田 一 高田

高田

一 高田 一 高田

一 高田 一 高田

高田

一 高田 一 高田

高田

廿七

一 高田 一 高田

一 高田 一 高田

廿八

一 高田 一 高田

此後 廿九 三十

一 高上依全五名五ノ事アリ記述ス

横田老五ノ人 中吉田老ノ人 日蓮老ノ人

眼 三人ノ事 富田ノ人 羽川ノ人

大寺家ノ事 事ノ人 返ノ人

酒老ノ人 豊ノ人 善徳ノ人

作事ノ人 下ノ事

### 廿七

今日ノ任事也

四家ノ事 信 二家ノ事 竹葉

二家ノ事 徳尾ノ事 二家ノ事 徳尾ノ事

二家ノ事 日新ノ事 二家ノ事 柳原ノ事

二家ノ事 徳尾ノ事

二家ノ事 徳尾ノ事 二家ノ事 徳尾ノ事

竹家ノ事 中ノ事 中ノ事 中ノ事 中ノ事 中ノ事

二家ノ事 徳尾ノ事 二家ノ事 徳尾ノ事

二家ノ事 徳尾ノ事 二家ノ事 徳尾ノ事

二家ノ事 徳尾ノ事 二家ノ事 徳尾ノ事

二家ノ事 徳尾ノ事

一 伊豆守十合 一 伊豆守十合 伊豆守十合  
子如日物は振太在事

一 意成守十合 伊豆守

廿六

一 伊豆守十合 伊豆守

一 伊豆守十合 伊豆守 伊豆守 伊豆守 伊豆守

一 伊豆守十合 伊豆守 伊豆守 伊豆守 伊豆守

一 伊豆守十合 伊豆守 伊豆守 伊豆守 伊豆守

一 伊豆守十合 伊豆守 伊豆守 伊豆守 伊豆守

一 伊豆守十合 伊豆守 伊豆守 伊豆守 伊豆守  
一 伊豆守十合 伊豆守 伊豆守 伊豆守 伊豆守

伊豆

一 伊豆守十合 伊豆守

一 伊豆守十合 伊豆守 伊豆守 伊豆守 伊豆守

一 伊豆守十合 伊豆守 伊豆守 伊豆守 伊豆守

一 伊豆守十合 伊豆守 伊豆守 伊豆守 伊豆守

一 伊豆守十合 伊豆守 伊豆守 伊豆守 伊豆守

一 伊豆守十合 伊豆守 伊豆守 伊豆守 伊豆守

一 伊豆守十合 伊豆守 伊豆守 伊豆守 伊豆守

1016

大正 五年 一月

葛原 三又百文

投書 可也

于也

此は 二帯之書

之を ねらふ 一書

印は 三とら 一書 二書 三書 上巻 初巻

有也

水谷 三郎 伯 伯

一 珍事 書 作人 奉旨 次 引 吊 海 公 次 引 登

平 田 三 郎 伯 伯 書 先 後 引 登 作 人 大 書

身 中 如 何 中

一 資 田 家 次 郎 平 田 三 郎 伯 伯 書 先 後 引 登

皆 者 亦 伯 伯 引 登 伯 伯 引 登 伯 伯 引 登

南 秋 引 登 伯 伯 引 登 伯 伯 引 登 伯 伯 引 登

上 巻 初 巻 引 登 伯 伯 引 登 伯 伯 引 登

上 巻 初 巻 引 登 伯 伯 引 登 伯 伯 引 登

一 此 中 水 谷 三 郎 伯 伯 書 先 後 引 登 伯 伯 引 登

一 前 年 年 集 集 如 未 記 記 記 記 記

大正 五年 一月 葛原 三又百文

力九人寺 袖四人寺

公三二人分

ハソハニテ懸札ノ  
漆務ノ...

大クニ四人寺 公三又四人分

袴三人寺 袴七 公三又四人寺 袴五人又九人寺

一回下重

タクリハ重巾定

力一丈四人 糸ヨリハソ仲ヲ取造給ハテ赤ト赤ト井アリ

袖四人寺ニ 大クニ三人寺 公三又八寺

一 懸結法所世帯 十七七巾

力五人寺ニ 袖四人寺 信忠公寺 大クニ...

袴三人寺 袴七 袴五人又九人寺

一回下重 八重巾

力一丈寺 公三又四寺 信忠公寺

一 西人布子

西ニ又七人ツニ 巾 二ツノニ又七人ツニ 八重巾タクリ...

一回重人 并袴世帯 湯水巾 八重巾

又別ニ又五ツ 公七又五人

一回重人 帯 十ニ巾 五人 中ヨリニワリ白米ノ帯ツカヒテ...

暖ハ人二人ノ...

単九元 九人寺

外單九ハキノヒキ巾ニ又二人寺

一回重人 帯 二又七人 一 袴人 湯水 二又七人

一回重人 巾 五人 一 袴人 湯水 八人

カ合布 必又三又三又七又...

一回 白木切巾 袴人 二人 七又...

一回 袴人 袴 一人 七又...

一 中水河白濁二姑以物二言人

一 万字以洗下下人 物字酒者辛 コキ 天 辛 下 造 症 サ 又

一 米之申下田言 区 多 量

一 結連者多 高 得 了 子 指 一 名 甘 文

一 餘也二又千力千八十八 カ ワ ニ 三 五 十 辛 又

子 リ カ リ 余 十 五 又

ト ミ シ 三 天 辛 辛 又

ホ ウ リ 二 豆 廿 又

ウ シ カ ウ 二 豆 二 又

而 二 年 四 又

今七言四言

一 辛木 辛 木 一 所 一 所

今八言九言

今九言三言

一 七十文 抑 井 金 十 春

一 糸一名三言 糸 一 名 三 言 糸 一 名 三 言

一 中水底 中 水 底 中 水 底

辛 又 大 新 抑 一 辛 抑 一

早 三 抑 一 更 大 奴 三

交 大 奴 二 系 交 大 奴

三 交 大 奴 父 三 交 大 奴

辛 大 奴 又 ツ ノ 抑 ホ ソ ク ワ リ ナ

大 奴 又 ツ ノ 抑 ホ ソ ク ワ リ ナ

三上御書  
四十九  
出

奉人 三三書

万七丁 油木

二樓 四三書 今分中人

三書又六 松家一拓 一六 高見一拓 併書中一拓

一三 神代言 神代言 神代言 三言又六九三

精五不抄 二言并公 一巡酒 二言并七言 一書本言 五言并外 五言

一書本言 五言并外 五言

精五不抄 二言并公

一三 神代言 神代言 神代言 三言又六九三

第一三三言中 五言

一三 神代言 神代言 神代言 三言又六九三

一三 神代言 神代言 神代言 三言又六九三

一三 神代言 神代言 神代言 三言又六九三

一三 神代言 神代言 神代言 三言又六九三

一三 神代言 神代言 神代言 三言又六九三