

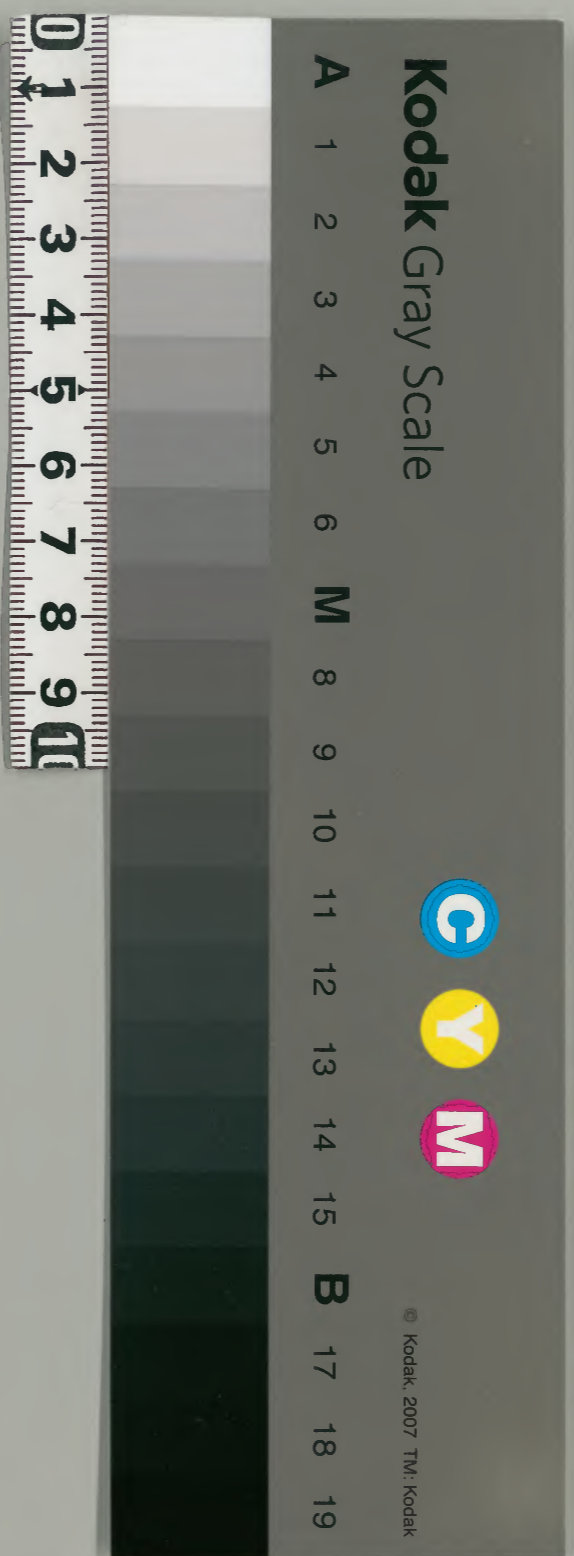
大乗院寺社雜事記 三十

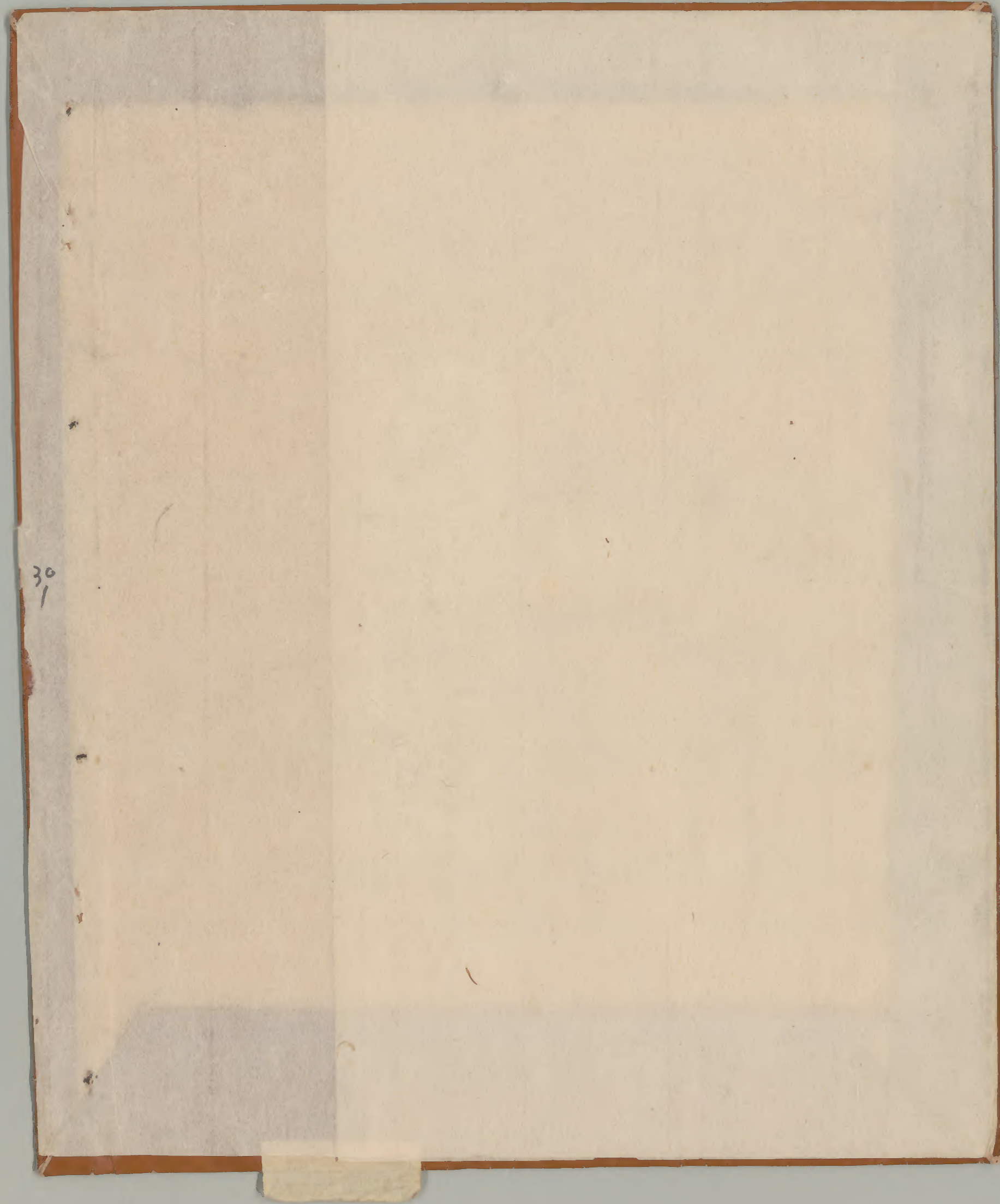
古書

二七函共九〇
五一四號

内閣文庫	
番號	和 21122
冊數	167 (30)
函號	古 27 514

寺社雜事記





30
1

二一九一
共百八十九

寛正六年七月

寺社雜事記
付院家

三十

寛正六年七月 日



之

第
寺社雜事記 付院

大無院

三

Handwritten text in cursive script, possibly a signature or name, located at the top left of the left page.

Small handwritten mark or characters at the top right of the left page.

Handwritten text in cursive script, possibly a signature or name, located at the top center of the right page.

Small handwritten mark or characters on the right edge of the right page.

Red handwritten Japanese characters on a small paper tag attached to the bottom right corner of the right page. The characters are 寫了イマムラ (Shōryō Imamura).

寛正三年七月一日

一 辨子江玉掛家

一 辨子江玉掛家 其後成个如真句

一 自去月廿三日在出都音 用造三年音 用

一 昔年一 兼用長其格 製物

一 千是 海海所 身是 控

一 別 子 如 如 之 如 之 年

一 如 子 如 子 如 子 一 如 子 如 子 如 子 如 子 如 子

一 如 子 如 子 如 子 如 子 如 子 如 子 如 子 如 子

出之上の張り之造り年一 如 子 如 子 如 子 如 子

二日

一 懸 依 廿 念 別 年 去 月 中 辛 念 日 申

一 依 申 公 立 汎 奏 之

一 初 申 下 下 之 如 部 出 其 位 諸 國 事 均 敷 之 如 申

一 如 申 下 下 之 如 部 出 其 位 諸 國 事 均 敷 之 如 申

一 如 申 下 下 之 如 部 出 其 位 諸 國 事 均 敷 之 如 申

三日

一 身 如 之 如 子 模 式 上 之 竹 公 如 申 下 之

一 今 出 川 波 子 如 申 下 之 竹 公 如 申 下 之

昇龍二男子

第廿一

高州同業書局
一、
二、
三、

子

此等標記
二、
三、
四、
五、

一、

一、

高州人

四日

一、

子

一、

五日

一、

一、

日夕帳子公事

去冬天下雪早年後白令... 有為のり所移る... 台帳

七

潤雪... 以下凡十... 日移帳二十... 法善寺... 信...

今... 事十月... 妙...

事... 妙... 事... 事...

事... 事... 事... 事...

事... 事... 事... 事...

馬... 卷之八

一、身名者、名也、

一、身名者、名也、

一、身名者、名也、

一、身名者、名也、

一、身名者、名也、

一、身名者、名也、

一、身名者、名也、

一、身名者、名也、

一、身名者、名也、

一、身名者、名也、

一、身名者、名也、

一、身名者、名也、

一、身名者、名也、

一、身名者、名也、

一、身名者、名也、

一、身名者、名也、

一、身名者、名也、

一、身名者、名也、

一、身名者、名也、

一、身名者、名也、

行連者

長信者

長信者

長信者

長信者

長信者

長信者

長信者

長信者

長信者

長信者

十一

一、身名者、名也、

一、身名者、名也、

十二

一 五重門法痛 三國書

一 今日宝事也前久後此等言ハ、日暮子一
大股者此後ハ、本神代記新由年々多クハ同
井、神代記ハ、今一、神代記ハ、

一 日暮言言方及、内三平書、日暮記述之如
去之年、日暮記述、由事ハ、神代記別款、神代記
日暮言作、日暮言

却

一 日暮言言方及、内三平書、日暮記述之如
去之年、日暮記述、由事ハ、神代記別款、神代記
日暮言作、日暮言

一 日暮言言方及、内三平書、日暮記述之如

一 日暮言言方及、内三平書、日暮記述之如

大書

一 日暮言言方及、内三平書、日暮記述之如

一 日暮言言方及、内三平書、日暮記述之如

一 日暮言言方及、内三平書、日暮記述之如

書

一 日暮言言方及、内三平書、日暮記述之如

不詳家代記

一 此期案名者証無一十卷一十卷一十卷
 一 此期案名者証無一十卷一十卷一十卷
 一 此期案名者証無一十卷一十卷一十卷

一 此期案名者証無一十卷一十卷一十卷
 一 此期案名者証無一十卷一十卷一十卷
 一 此期案名者証無一十卷一十卷一十卷

一 此期案名者証無一十卷一十卷一十卷
 一 此期案名者証無一十卷一十卷一十卷
 一 此期案名者証無一十卷一十卷一十卷

一 此期案名者証無一十卷一十卷一十卷
 一 此期案名者証無一十卷一十卷一十卷
 一 此期案名者証無一十卷一十卷一十卷

一 宿夜本末而
一 宿夜本末而

一 宿夜本末而
一 宿夜本末而

一 宿夜本末而
一 宿夜本末而

一 宿夜本末而
一 宿夜本末而

一 宿夜本末而
一 宿夜本末而

一 宿夜本末而
一 宿夜本末而

一 宿夜本末而
一 宿夜本末而

三日書

- 一 本朝の道徳なるは、
- 一 北國の掃蕩ののち、
- 一 三年の學問の力、
- 一 内山、
- 一 木上、
- 一 申安、
- 一 島、

四

- 一 此の中人、
- 一 此の由、
- 一 小、
- 一 諸、
- 一 下、
- 一 掃、
- 一 二、
- 一 如、

一 新刊万叶集十卷之内

一 湯島元吉抄之世傳卷之四

一 卷所録其書中之法所行書余既聞

一 上人等之書有云即云法之字

法之字也

一 十卷之内有書卷之四之内

一 卷所録其書中之法所行書余既聞

一 卷所録其書中之法所行書余既聞

一 卷所録其書中之法所行書余既聞

一 卷所録其書中之法所行書余既聞

一 卷所録其書中之法所行書余既聞

一 卷所録其書中之法所行書余既聞

一 卷所録其書中之法所行書余既聞

一 卷所録其書中之法所行書余既聞

一 卷所録其書中之法所行書余既聞

一 卷所録其書中之法所行書余既聞

一 卷所録其書中之法所行書余既聞

一 卷所録其書中之法所行書余既聞

一 卷所録其書中之法所行書余既聞

一 勿若列者中友中二友三友与初名初友
 梓中又入室不信中又市物以相友也
 三物者、月乃之石の為人留子也也
 以外列候事あつた也

一 此書中出少人者若若人者日月中
 和恒初一回別二百廿又死之身者
 一 此段の事之及相觸之と此段者
 月也

つて

一 此中書并白河町中見之と此列候也

一 寺管法下力之間別如也之文部部進志
 新志と津取相新法真志の津取者
 石見左石向候也

一 用白一紙等わく書子の書子

ひ

一 用白一紙等わく書子の書子

一 左集書之子海集書印名方等の書抄也
 一 西上門市川石家の日白夜節の書
 一 石持進之と代と書抄の今起節也

一 此書中出少人者若若人者日月中
 和恒初一回別二百廿又死之身者
 一 此段の事之及相觸之と此段者
 月也

第一節 見主及志可也

一 臨時志可也 一 時方自始者中始之

一 其如四月一用物言并定 一 日時

一 行及子路等

一 時方定可也 一 一節 一 節 一 節 一 節

一 初身牛者 一 一節 一 節

一 一節 一 節 一 節 一 節 一 節

一 一節 一 節 一 節 一 節 一 節

一 一節 一 節 一 節 一 節 一 節

月下如暗之修外新其氣上遠其清

一 密一左其心也

一 潤業竹位乃其完日 一 作要如次

一 只至 一 非華利等 一 一節 一 節

一 勿如竹中 一 有人 一 一節 一 節

一 一節 一 節 一 節 一 節 一 節

一 一節 一 節

一 市兒之黑然之也 一 一節 一 節

一 楊公年 一 雨業竹位 一 一節 一 節

一 一節 一 節

十日 京下

一 掃帚如刀以子受入洋中以外船行下

一 卷考以月以子受之文以中以外下

一 火金居取上管日以者申士其外行同

一 收一四則三廿其氣如依知所出亦力其能

年中廿三言古者移和考路一以文宗三

行中过子行力井以里外以三言亦七七

何常市路中女而行也其也其常市

通上志此何今日平只如旅之院以

多古平之別三言古者移和考路一以文宗三

力二逐及知拜元州不投時游可被

少年移越多言其二三度者

作之全勝年如依之井紅下中德其

中德其也其如依也今人三其

百也其老德三其不其者以力者

行以九九其也若如不知其也其

初其好也其也其也其也其也其

一 人切其也其也其也其也其也其

其也其也其也其也其也其也其

其也其也其也其也其也其也其

Handwritten notes on the right edge of the page, including the number '30' and '24'.

Vertical columns of handwritten text on the right side of the page, likely a list or record.

Handwritten characters, possibly a date or specific entry.

Vertical handwritten text located in the middle-right section of the page.

Handwritten characters, possibly a title or section header.

A grid of handwritten characters arranged in approximately 4 columns and 4 rows, possibly a list of names or a table.

新報
寺次
白雲
善哉
春元

己未年正月廿五日

相白一頁有也

海古福也

言以少也

原貞之

此信也

行書

同少福也

九

作白上

善哉

寺次

白雲

善哉

寺次

一 徐書亭于三月庚戌之...

十有...

一 鴻昌...

一 希山...

會...

一 寧...

一 楊...

...

楊...

一 山...

一 ...

...

...

...

...

十有...

一 ...

十有...

一 此書名本以高田君白
其後入此書名本以高田君白

一 此書名本以高田君白
其後入此書名本以高田君白

一 此書名本以高田君白
其後入此書名本以高田君白

一 此書名本以高田君白
其後入此書名本以高田君白

一 此書名本以高田君白
其後入此書名本以高田君白

一 此書名本以高田君白
其後入此書名本以高田君白

一 此書名本以高田君白
其後入此書名本以高田君白

一 此書名本以高田君白
其後入此書名本以高田君白

一 此書名本以高田君白
其後入此書名本以高田君白

一 此書名本以高田君白
其後入此書名本以高田君白

廿九

一 田舎の風景を記す

田舎の風景を記す

一 田舎の風景を記す
 一 田舎の風景を記す
 一 田舎の風景を記す
 一 田舎の風景を記す
 一 田舎の風景を記す

田舎の風景を記す

田舎の風景を記す

田舎の風景を記す

田舎の風景を記す

田舎の風景を記す

九月一日

一 清平仁王御家

一 賜二座三つわの御座公方御座

一 廿五日申下五元白く

一 中身以酒所行保合

一 初め申口故之迄

二二

一 奉十月廿。座下少増丁成世御座

一 喜若松三平御座、流清迄く御座

一 一社東御座迄く、御座雁由指ゆ

一 而及海下流御座、御座、御座

一 事下女下流御座、御座、御座

一 一甲成百文下流御座、御座、御座

一 別言、御座、御座

一 案行方、御座、御座

一 時、御座、御座

一 遂、御座、御座

一 大、御座、御座

四

一 莫言而必出不在新舊也

一 此德内之學子好其說也

一 考其說之可也其書也

一 考其說之可也其書也

一 考其說之可也其書也

考

一 考其說之可也其書也

一 考其說之可也其書也

一 考其說之可也其書也

一 考其說之可也其書也

考

一 考其說之可也其書也

一 考其說之可也其書也

一 考其說之可也其書也

一 考其說之可也其書也

一 考其說之可也其書也

一 考其說之可也其書也

一 考其說之可也其書也

一 考其說之可也其書也

一 西門石蔵より流るる古多相帯。白帯一帯あり
此間より流るる古多相帯

如名

一 松手河より東三平谷迄

一 清見谷より西三平谷迄

一 白一平谷より西三平谷迄

一 西三平谷

一 丹波川より西三平谷迄

十日

十日

一 相帯二平谷

一 相帯中平谷

十日

一 河原若河より西三平谷迄

十日

一 一平谷

十日

一 丹波川

一 大谷垣より中書省の御書
 一 已心寺の御書
 一 美濃守の御書

十書

一 冊の御書
 一 柳田の御書

十書

一 道の御書

十書

一 竹内氏の御書

十書

御書

一 三浦氏の御書

十書

御書

一 大谷下町の御書

十書

御書

一 子ハ修成左方有又拾二所ニ道也
始死有身又担二所担二所也此有
身取

一 田原ノ方拾二所担二所也此有身取

一 朝倉拾二所担二所也此有身取

一 朝倉ノ乳有拾二所也此有身取

一 十年子有拾二所担二所也此有身取

一 拾二所

一 拾二所此有身取

一 八田有拾二所担二所也

一 今照堂有拾二所担二所也

一 出ノ粟力也井尻有拾二所担二所也

一 拾二所担二所也

一 拾二所担二所也

一 拾二所担二所也

一 拾二所

一 拾二所担二所也

一 拾二所担二所也

一 拾二所担二所也

一 此乃... 廿九日

一 始... 廿九日

一 此乃... 廿九日

一 此乃... 廿九日

一 此乃... 廿九日

一 此乃... 廿九日

一 此乃... 廿九日

一 此乃... 廿九日

一 此乃... 廿九日

公号出当以中一冬人

公号出当以中一冬人

公号出当以中一冬人

公号出当以中一冬人

公号出当以中一冬人

公号出当以中一冬人

公号出当以中一冬人

公号出当以中一冬人

公号出当以中一冬人

公号出当以中一冬人

公号出当以中一冬人

公号出当以中一冬人

公号出当以中一冬人

公号出当以中一冬人

公号出当以中一冬人

公号出当以中一冬人

公号出当以中一冬人

公号出当以中一冬人

公号出当以中一冬人

公号出当以中一冬人

公号出当以中一冬人

公号出当以中一冬人

公号出当以中一冬人

公号出当以中一冬人

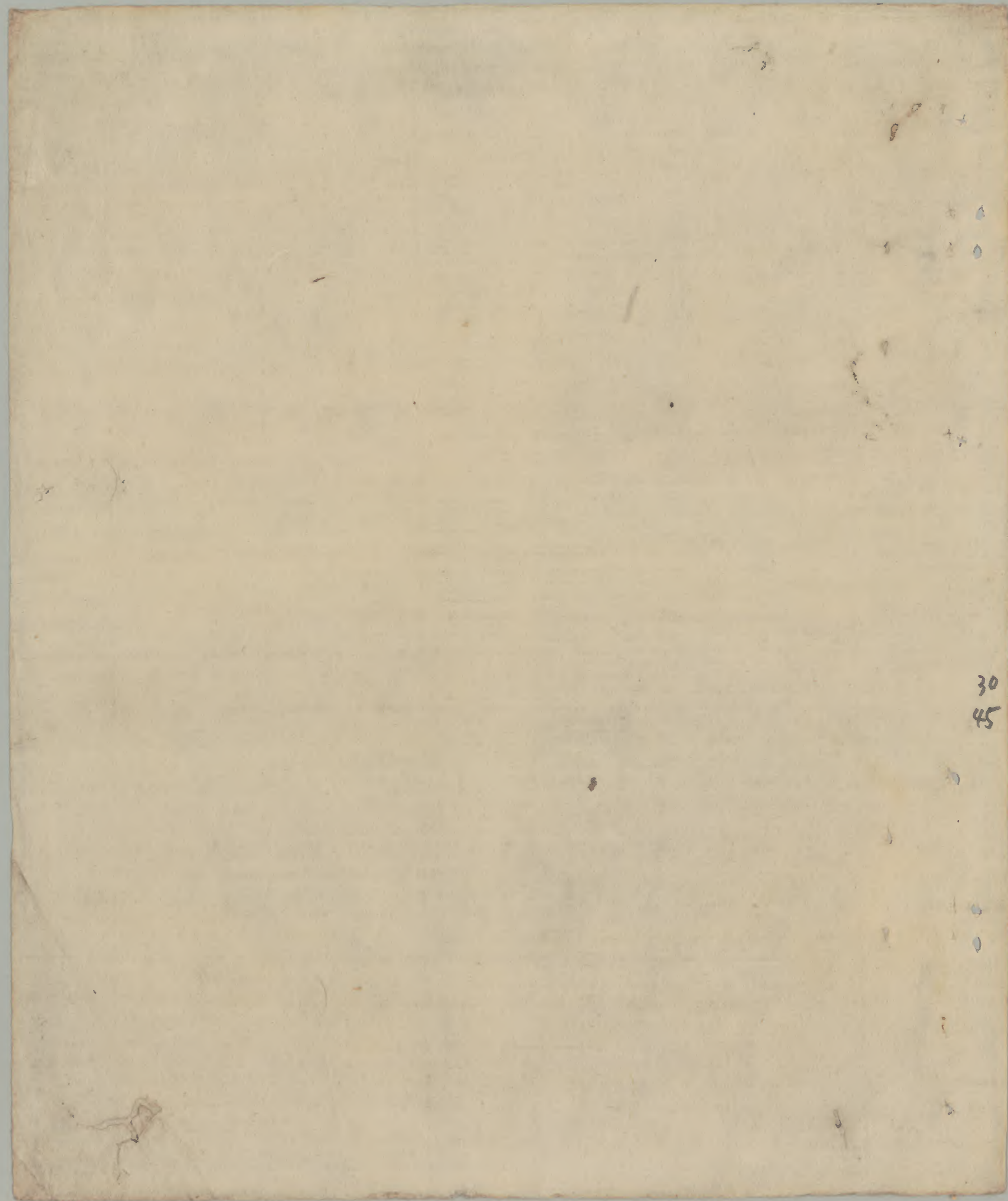
公号出当以中一冬人

Handwritten text in the top right corner, possibly a date or location, written in a cursive style.

Handwritten text in the center of the page, appearing to be a signature or a name, written in a cursive style.

Handwritten text in the left section of the page, consisting of several lines of cursive script.

30
44



30
45