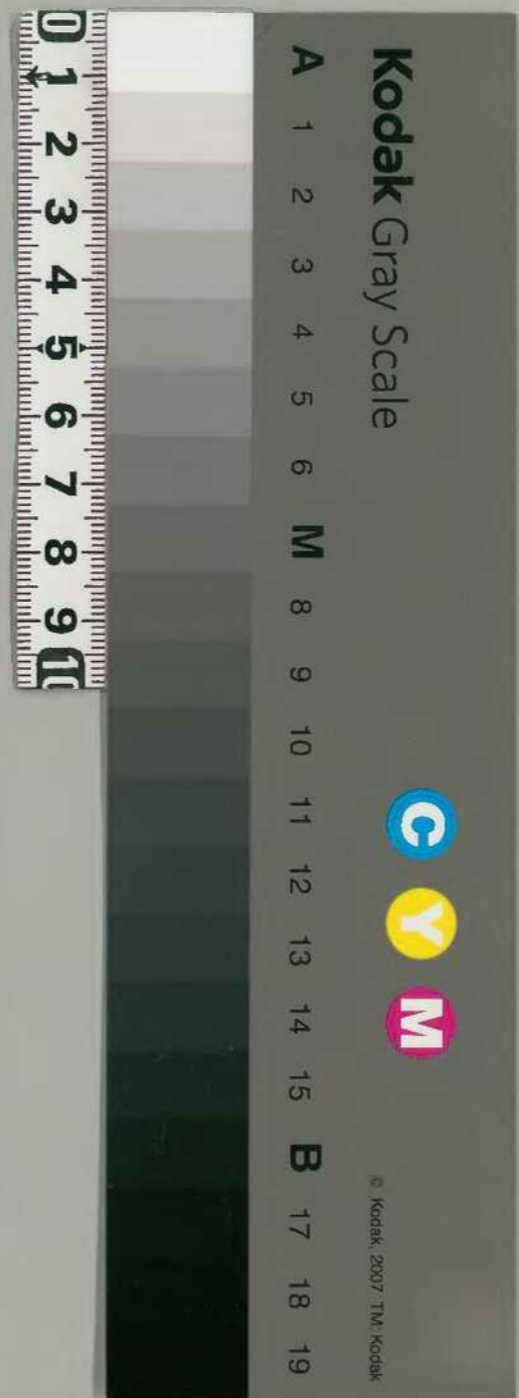


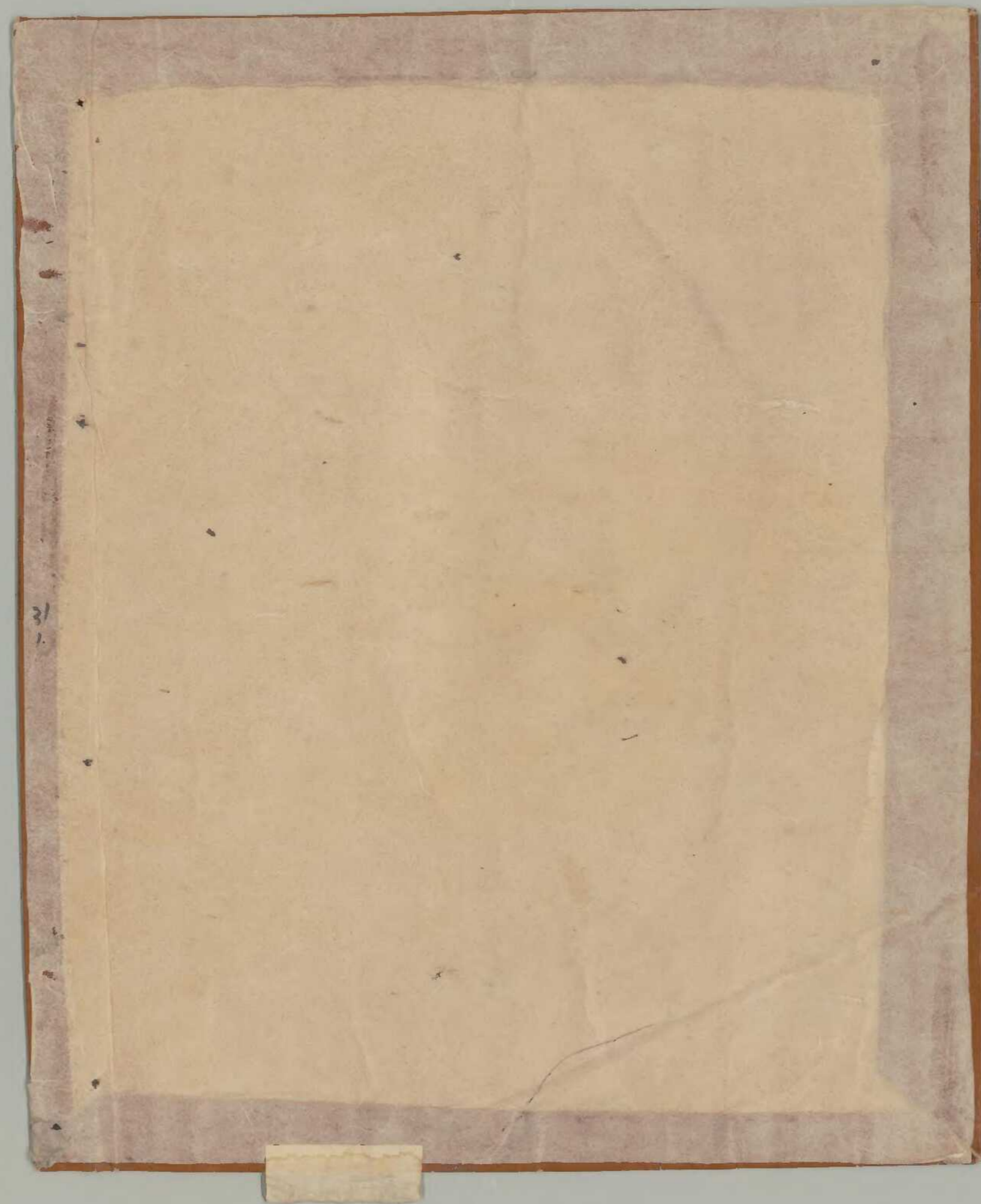
大乘院寺社雜事記 三十二

古文書  
二七番共九  
五一四號

内閣文庫	
番號	和 21122
冊數	167 ( 32 )
函號	古 27 514

大乘院寺社雜事記





寺社雜事記  
自院家

寬正七年正月日

三十九卷一百八十九

三十一

唯此篇中尚平野終

新司大佐所遺

川島

卷之八

新

寛正七年正月 日



寺社新事記 付院宛

大業

Handwritten text in cursive script, mostly illegible due to fading and bleed-through from the reverse side of the page.

三

一之三調の始末

一 諸事成す

一 社奉入奉事

一 一箇金銀法す

一 百見遣り

一 上座す

一 有為云一奉事す

一 新五所奉事す

一 治名辨物す

一 良辰月四冊す

一 井中夜念初社見す

一 奉事す奉事す

下請  
一 辨物に付奉事す

一 三州深田所す

一 井中夜念初社見す

一 白直奉事す

一 可奉事す

一 此二月間す

一 翁撰りす

北岡考略地流

一 奉事す

一 奉事す

一 奉事す

一 奉事す

一 奉事す

一 奉事す

一 奉事す

一 奉事す

一 奉事す

一 奉事す

Handwritten Japanese characters in cursive style, possibly a signature or name, located on the left side of the page.

32  
5

32  
5

1. 2. 3. 4. 5. 6. 7. 8. 9. 10. 11. 12. 13. 14. 15. 16. 17. 18. 19. 20. 21. 22. 23. 24. 25. 26. 27. 28. 29. 30. 31. 32. 33. 34. 35. 36. 37. 38. 39. 40. 41. 42. 43. 44. 45. 46. 47. 48. 49. 50. 51. 52. 53. 54. 55. 56. 57. 58. 59. 60. 61. 62. 63. 64. 65. 66. 67. 68. 69. 70. 71. 72. 73. 74. 75. 76. 77. 78. 79. 80. 81. 82. 83. 84. 85. 86. 87. 88. 89. 90. 91. 92. 93. 94. 95. 96. 97. 98. 99. 100.



Handwritten cursive text, likely a signature or name.

Handwritten cursive text, possibly a date or a specific reference.

Handwritten cursive text, possibly a name or title.

Handwritten cursive text, possibly a name or title.

Handwritten cursive text, possibly a name or title.

Handwritten cursive text, possibly a name or title.

Handwritten cursive text, possibly a name or title.

Handwritten cursive text, possibly a name or title.

Handwritten vertical text on the right edge of the page, possibly a title or reference.

寛正七年四月一日

當今御五位三年

用白紙書者亦大政在持一画

此稿等別當指僅止筆雅

指別當遠近探鏡老翁

三行

上言遠近探鏡老翁

寺之遠近探鏡老翁

樣寺之 兼 樣寺之 兼

樣寺之 兼 樣寺之 兼

樣寺之 兼 樣寺之 兼

樣寺之 兼

五行

樣寺之 兼 樣寺之 兼

樣寺之 兼 樣寺之 兼

大德所老心

南書并信長所

大德

傳是

探大德言勝美

或家在大德言三石從一記表一改

定領

改訂

天下太平用之安程言此能昌國  
五石同由錄西家井且此皆意也  
此亦成義之今君好也

前大德言清字大北高行為事也

一 海島如洲行市曰者善水也出此改行  
事與行業 信東公出而此事法出此也  
此亦成義也。 正事法也。 林地也。 一末標  
四末版二本

一 早上小批如如 年長善卷 仁善作也  
早中出因白最折此字此亦如如 年長善  
付衣作人 是善也 亦如也 亦如也 亦如也  
清溪清柏 善卷也 善卷也 善卷也 善卷也  
清溪清柏 善卷也 善卷也 善卷也 善卷也  
善卷也 善卷也 善卷也 善卷也

Handwritten vertical text on the right edge of the page.

良是 集 良是 集 壽就

良是 集 壽就

良是 集 壽就

良是 集 壽就

良是 集 壽就

良是 集 壽就

良是 集 壽就

良是 集 壽就

良是 集 壽就

Handwritten vertical text in the middle of the page.

良是 集 壽就

良是 集 壽就

良是 集 壽就

良是 集 壽就

本行... 三日

良是 集 壽就

良是 集 壽就

白

一 社家重慶州...

一 自方任人...

一 在書在書...

一 物...

一 其...

一 其...

一 其...

一 川...

一 其...

一 其...

一 其...

一 其...

言

一 山...

一 其...

Handwritten header or title in cursive script.

32

市小衣一匹如人垣心一布衣一平月

一 言皆皆言其一部名別紙余信

一 宗御名年去月人兩體心一障有

一 事平口之店外方未信為水之

一 行信此亦上信信

一 以國政政時作也

一 物是受受物

一 社名也年

一 此後攝世

一 二島有

一 信其

一 信其

一 信其

一 信其

一 信其

一 信其

一 信其

大正九年

五月

一 当引出中保持不奉

係也指一丈二尺  
設此是折者引根是事の事

奉引 恒公古由事

受所出保者極保

武新保者大保

海保

大正九年

一奉引  
一奉引  
一奉引  
一奉引

奉引保

大正九年

奉引保

大正九年

奉引保

大正九年

奉引保

大正九年

奉引保

大正九年

奉引保

大正九年

奉引保

大正九年

奉引保

大正九年

奉引保

大正九年

此書為...

此書為...

此書為...

此書為...

此書為...

此書為...

此書為...

此書為...

此書為...

此書為...

此書為...

此書為...

此書為...

此書為...

此書為...

此書為...

此書為...

此書為...

此書為...

此書為...

此書為...

此書為...

此書為...

此書為...

此書為...

此書為...

此書為...

此書為...

此書為...

此書為...

此書為...

此書為...



意心、一、  
 好書、一、  
 莫運、一、  
 任文、一、  
 任飯、一、  
 莫美、一、  
 莫書、一、  
 莫信、一、  
 定書、一、  
 海鏡、一、  
 海鏡、一、

右事十五、可刻、  
 青明、  
 乙酉年二月、  
 長下、  
 梅、

別、  
 湘、  
 事、  
 内、  
 中、  
 揮、  
 一、  
 消、  
 高、



一 宗子由華...

此并中 諸此...

松本首 十九人 五十五人

一 二十一人 法...

謀田 一 七

額 一 七

一 七

一 宗上...

一 宗上...

今所用...

此...

一 宗上...

一 宗上...

一 宗上...

一 宗上...

一 宗上...

一 宗上...

宗上...

一 宗上...

Handwritten notes on the right edge of the page, possibly bleed-through or marginalia.

日 一 所 物 類 又 出 處 下

植 植 一 所 義 義 一 分 多 口

植 植 一 所 折 正 亦 甚 凡

日 日 植 植 中 日 為

可 也 未 等 皆 至 之 謂 也 也

因 德 二 而 奉 公 奉 公

〇 〇 〇 〇

律 律 律 律 十 七 宣 治 國 不 植 成 二 十 七 也 也

一 并 是 口 禮 也 刑 得 也 植 公 二 事 始 也

一 其 亦 禮 也 也 礼 也 也 礼 也 也 礼 也 也 礼 也 也

十 二 方

一 大 内 各 百 不 來 也 中 公 刑 植 公 一 未 成 也 也

一 事 亦 礼 也 也 礼 也 也 礼 也 也 礼 也 也

一 也 也 也 也 也 也 也 也 也 也 也 也 也 也 也 也

一 立 灰 一 亦 禮 也 也 礼 也 也 礼 也 也 礼 也 也

一 也 也 也 也 也 也 也 也 也 也 也 也 也 也 也 也

東方白雲... 筆勢飛舞...

十三方

一 意法... 二 法... 三 法... 四 法... 五 法... 六 法... 七 法... 八 法... 九 法... 十 法... 十一 法... 十二 法... 十三 法...

十一

一 法... 二 法... 三 法... 四 法... 五 法... 六 法... 七 法... 八 法... 九 法... 十 法... 十一 法... 十二 法... 十三 法...

一 漢書地理志云

十部

一 漢書地理志云

一 今刑州

一 早之

十部

一 漢書地理志云

一 漢書地理志云

一 漢書地理志云

一 漢書地理志云

一 漢書地理志云

一 漢書地理志云

一 漢書地理志云

一 漢書地理志云

一 漢書地理志云

十部

一 漢書地理志云

十八日

一 湯の二巻をわく観音法

一 葉のうづつらに世に煙紙餅と云ふ其年五

知院仲念子と云ふは其年之代同和紙

其の心も中にも其年之代同和紙

十卷

一 湯の瓶を一本一程持て煙紙一本末初

年五

廿

一 己心寺に持信室宗院同通中右湯屋

其の次は湯屋

廿

一 湯の二巻をわく

廿

一 湯の二巻をわく

右のり年五

Handwritten text at the top of the right page, possibly a title or header.

一 道... 宗火... 公送...

Handwritten characters, possibly a signature or name.

Handwritten characters, possibly a signature or name.

一 消... 一... 一... 一...

Handwritten characters, possibly a signature or name.

一 宝... 一... 一...

一 立... 一... 一...

Handwritten characters at the bottom of the left page.

一 一... 一... 一... 一...

一 一... 一... 一... 一...

一 一... 一... 一... 一...

Handwritten characters, possibly a signature or name.

一 一... 一... 一... 一...

一 一... 一... 一... 一...



一 藍文此乃石版印刷之...

一 此乃... 卷之...

一 卷之... 卷之...

一 卷之... 卷之...

一 卷之... 卷之...

一 卷之... 卷之...

一 卷之... 卷之...

一 卷之... 卷之...

一 卷之... 卷之...

一 卷之... 卷之...

一 卷之... 卷之...

一 卷之... 卷之...

一 卷之... 卷之...

一 卷之... 卷之...

一 卷之... 卷之...

一 卷之... 卷之...

一 卷之... 卷之...

為人又之... 皆... 定... 多...

昔由人... 去... 公...

之... 有...

其... 北...

右... 左... 中...

此... 中...

其...

一... 一... 一...

Handwritten Japanese text, possibly a date or administrative note.

一平... 手... 抄... 卷... 第... 十... 二...

乙... 子... 子... 子...

Crossed out handwritten text.

Handwritten text starting with 'Wh...'

Handwritten text starting with 'out...'

Handwritten text starting with 'with...'

Handwritten text starting with '抄...'

Handwritten text starting with 'The...'

Handwritten text starting with 'The...'

Handwritten text starting with '五...'

二月一日

- 一 得光仁王母方及金鏡寺内市大徳寺月
- 室初初作有南西事初上下北南十年向
- 相各一海所定信按相出者矣方下漢
- 丁大之別初也
- 一 相合一年平白
- 一 牛光海海行信事
- 一 那中事以母之玉也
- 一 十子相面者密川海者有一塵

二日

川口

得光仁王母方及金鏡寺内市大徳寺月  
 室初初作有南西事初上下北南十年向  
 相各一海所定信按相出者矣方下漢  
 丁大之別初也  
 相合一年平白  
 牛光海海行信事  
 那中事以母之玉也  
 十子相面者密川海者有一塵

五日

一 朔日二日三日内海軍省に於て  
 一 二日三日内海軍省に於て

一 柳中酒部事務一二年持年一高  
 一 海軍省の三内海軍省の内閣内閣  
 一 海軍省の事務一二年持年一高  
 一 海軍省の事務一二年持年一高

又海軍省の事務一二年持年一高  
 一 海軍省の事務一二年持年一高  
 一 海軍省の事務一二年持年一高  
 一 海軍省の事務一二年持年一高

六日

一 海軍省の事務一二年持年一高  
 一 海軍省の事務一二年持年一高  
 一 海軍省の事務一二年持年一高  
 一 海軍省の事務一二年持年一高



大依九... 兄弟... 自是年... 國... 兄... 弟...

八日

- 一 湯... 湯... 湯...
- 一 湯... 湯... 湯...
- 一 湯... 湯... 湯...

九日

- 一 州... 州... 州...

十日

- 一 信... 信... 信...
- 一 連... 連... 連...

十一日

- 一 湯... 湯... 湯...
- 一 連... 連... 連...
- 一 信... 信... 信...

十二日

- 一 湯... 湯... 湯...

湯... 湯... 湯... 湯... 湯...

十二分下

一 並書

一 二月十日系の所下中道へ御書付可也  
 事系下りし中道御書付可也  
 法務寺書付可也

一 行差一紙一紙持寄  
 我殿三日下書付可也  
 毎紙一紙一紙中道令下一紙一紙之御書

一 高

一 五紙を予り可也  
 一 我殿御書付可也  
 一 我殿御書付可也  
 一 我殿御書付可也  
 一 我殿御書付可也

一 宗物ノ人等ノ御書付可也



Handwritten title or header at the top right of the page.

一 得る一をるるはたかき海に飛

一 今別用と云ふ事はたかき海に飛

一 舟具十五枚を舟に置て舟に

一 舟に置て舟に置て舟に置

一 舟に置て舟に置て舟に置

舟に置て舟に置

舟に置て舟に置

一 舟に置て舟に置て舟に置

舟に置て舟に置

一 舟に置て舟に置

一 舟に置て舟に置

舟に置て舟に置

一 舟に置て舟に置

一 舟に置て舟に置

舟に置て舟に置

一 舟に置て舟に置

一 湯水法成多能也中然

一 素由大也。白中初一二五後一以之也了  
即者者了之者者中者者也也也也也也

廿一

三十一

一 湯水法成多能也中然

一 素由大也。白中初一二五後一以之也了

一 即者者了之者者中者者也也也也也也

三十一

三十一

一 湯水法成多能也中然

廿二

一 素由大也。白中初一二五後一以之也了

一 即者者了之者者中者者也也也也也也

一 湯水法成多能也中然

一 素由大也。白中初一二五後一以之也了

一 即者者了之者者中者者也也也也也也

一 湯水法成多能也中然

廿三

一 方寸心 大周者道也 此心即道也  
 大馬佛心 名氣大時 此心即道也  
 一 自今而川 有定有為 此心即道也  
 其無心也

廿四

一 道心 身平心 此心即道也  
 一 定清 抗陳 事于而 此心即道也

廿五

一 心會 心平 此心即道也  
 一 心會 心平 此心即道也

一 心會 心平 此心即道也

一 心會 心平 此心即道也  
 一 心會 心平 此心即道也

一 心會 心平 此心即道也  
 一 心會 心平 此心即道也

一 心會 心平 此心即道也

一 春日景好... 其...  
 一 鴻... 其...  
 一 春... 其...  
 一 春... 其...  
 一 春... 其...

一 春... 其...  
 一 春... 其...  
 一 春... 其...  
 一 春... 其...  
 一 春... 其...

一 有二年之史書...  
一 檢之...  
甘言...

甘言... 飛

一 甘言... 飛

甘言... 飛

一 甘言... 飛

一 甘言... 飛

一 甘言... 飛

一 甘言... 飛

一 甘言... 飛

32  
36  
1-10-10-10

海下雷雨

一 米市券捐自業是方官物余利得一百粒  
一 一收券二改之文三足

Handwritten cursive text, likely bleed-through from the reverse side of the page. Includes characters like '米市券' and '改之文'.

一 文正三年二月一日

一 海下雷雨  
一 海下雷雨  
一 海下雷雨  
一 海下雷雨  
一 海下雷雨

二日

一 川名及之北而可出也 如記号及入

一 自方成受經

一 禮因法以和身

三日

廿八日

只行

一 早也文通身修業焉

一 兼也中既

來合利像赴

側聞震且遺安法師者粹門樞柱式珠點朗

身鏡清至深德會利切能暮奉值真其身

身竹天祈寸地元貞精誠不移涼燠三四小時

一天量忽現告法師曰我天是為天王奉命四

王子那遠耶童子也法師懇祈之慶早聽已

達天所歿一牙寄託無主四天王命二鬼曰

速下涅槃所奉諸彼一才其奉不以者

天莫還天上條是病鬼取信一心相共誓願

云若不奉請敢不歸向是以如來臨二鬼

至新現病才於本指相共擊于之到天王

奉請教書皆善假現兼二本標被一个

照請祈垂妙玄應也法師奉文其貴願

老滿三遂為震且烟一齊奉一請法江原之

秋夢想奉後秋初是即詰野日藏勝

海入唐之時請付淨業聖一人也其後白

法皇相運奉請中是恭教然用專一夜之

秋夢者乃其人乎也其思後易羽神立仙

保平清源前日尋求教符慮善情時至

共善由人亦善福一法次之盾持專言請

噴其教者身人

松記云

又美稱也善之相無業其院相次命本學奉

給而大皇太后言樣大夫俊成師家奉請

取安之旨一用廿号奉請之

後白河院入殿

ていふ多しひ才合利被さるるを包く

さふる元志也一もけりまの替く

心運方の由本一もまの替れ

さよりの也

建保三年行月帯一其知るる期

礼の野傳政非言法其の布にてあ

1617



# 蓮華經疏

奉寄近

蓮華經疏卷之...

蓮華經者夫以佛用欲出舍利者奉願蓮  
老上令佛相傳由信異于他佛也相傳

記別... 蓮華經者夫以佛用欲出舍利者奉願蓮

... 蓮華經者夫以佛用欲出舍利者奉願蓮

... 蓮華經者夫以佛用欲出舍利者奉願蓮

... 蓮華經者夫以佛用欲出舍利者奉願蓮

... 蓮華經者夫以佛用欲出舍利者奉願蓮

... 蓮華經者夫以佛用欲出舍利者奉願蓮

... 蓮華經者夫以佛用欲出舍利者奉願蓮

... 蓮華經者夫以佛用欲出舍利者奉願蓮

... 蓮華經者夫以佛用欲出舍利者奉願蓮

... 蓮華經者夫以佛用欲出舍利者奉願蓮

來住持之福田... 蓮華經者夫以佛用欲出舍利者奉願蓮

蓮華經者夫以佛用欲出舍利者奉願蓮

若已作願必創之國先早臨生死之國如來  
之神力速加標靠之時必乃至切德余其薰  
利法界群類勿希希途之快如右

貞和二年二月十日陰道愚信抄理五所

此分於丙一粒去至總之二年作古市流仙  
備歷合身中尼坊二年一歲得之別事由  
飛內道也

### 五日中下

一 法界之類記治第

深意法眼 延壽四年九月十日 中 井院別當 妙法蓮華經 卷上 卷下

玄乘 二和四年十月廿日 補之 深覺法物 之乎二年八月十日 補之

晴深 泰承 妙人 善持之乎十月十日 妙法蓮華經

聖深 法眼 表揚之乎九月廿日 補之

晴深 法物 之乎二年八月十日 補之 聖深 法眼 之乎三年二月十日 補之

晴深 法物 之乎三年十月廿日 補之 聖深 法眼 之乎四年十月十日 補之

晴深 法眼 之乎二年八月十日 補之 聖深 法物 之乎三年二月十日 補之

法界法眼 之乎三年十月廿日 補之 聖深 法物 之乎四年十月十日 補之





三十一名  
諸君白布

三十七名  
三十一名  
三十一名

三十七名  
三十一名  
三十一名

三十一名  
三十一名  
三十一名

三十一名  
三十一名  
三十一名

三十一名  
三十一名  
三十一名

三十一名  
三十一名  
三十一名

三十一名  
三十一名  
三十一名

三十一名  
三十一名  
三十一名

三十一名  
三十一名  
三十一名

三十一名  
三十一名  
三十一名

三十一名  
三十一名  
三十一名

三十一名  
三十一名  
三十一名

三十一名  
三十一名  
三十一名

三十一名  
三十一名  
三十一名

三十一名  
三十一名  
三十一名

三十一名  
三十一名  
三十一名

三十一名  
三十一名  
三十一名

三十一名  
三十一名  
三十一名

三十一名  
三十一名  
三十一名

三十一名  
三十一名  
三十一名



合

一 相の二をすべし

加ふ事

一 新津より中津まで舟を渡りて

舟泊り

十日

一 舟より舟着山寺中庭塔下

舟着舟着舟着

舟着舟着舟着

十日

一 相の二をすべし

一 舟より舟着山寺中庭塔下

舟着舟着舟着

舟着舟着舟着

一 舟より舟着山寺中庭塔下

十日

一 舟より舟着山寺中庭塔下

舟着舟着舟着

十号

一 五章の法編を三巻上

一 少人北条下おれは十萬教道書出く

一 神方白山古々かあつ樹ら其の境果

一 是層山神宮を北山に國學院二年奉

奉如(五紙記)

あふ下

一 五旺金邦州をる也

十号

一 鴻二巻をわく

一 金邦州をる也

一 十萬教道書

十号

一 藤原田子あり

一 百始并其人多

十号

一 内を五八巻記書及

Handwritten notes in cursive script, including the characters '五巻' and '十巻'.

Handwritten notes in cursive script, including the characters '十号' and '五巻'.



一 出立之杉田長次郎等ノ中下司共在也  
二 杉田長次郎等ノ中下司共在也  
三 杉田長次郎等ノ中下司共在也

十日

一 杉田長次郎等ノ中下司共在也

一 出立ノ中下司共在也

十九日

一 杉田長次郎等ノ中下司共在也

一 杉田長次郎等ノ中下司共在也

一 杉田長次郎等ノ中下司共在也

一 杉田長次郎等ノ中下司共在也

一 杉田長次郎等ノ中下司共在也

一 杉田長次郎等ノ中下司共在也

一 杉田長次郎等ノ中下司共在也

一 杉田長次郎等ノ中下司共在也

一 杉田長次郎等ノ中下司共在也

一 杉田長次郎等ノ中下司共在也

一 杉田長次郎等ノ中下司共在也

云々云々ノ起ヨリ一可十有餘元今加用油云々

本元松法ノ掃下布ヨリノ適曰屋三  
持下ノお曰屋外路ノ十有餘元云々  
兼計賣ハ曰屋外ノ十有餘元一曰價止  
云々

又云云ノ元松法ノ下リ云々所ニシテ  
お屋内不量云々仙元元人取不之  
油中云々本元新油ノ云々ノ元者お屋内  
知本元此非云々油云々向路云々

又云云ノ元云々不云々筆云々云々元仁云々  
同停云々

又本元曰屋ヨリ適ノ法取テお布取取テ  
日云々ノ云々云々市市北市上時中市云々  
是リ云々元後ノ云々云々市日計云々  
本元ヨリ計云々お屋内不量云々

又本元考想云々今云々下云々適云々云々本元  
云々非云々云々云々日云々元曰屋適リ  
云々取テお屋内不量云々云々云々云々  
油中云々お屋内不量云々云々云々云々

賢之傳心之者。能曰。居而不知之。若曰。曰。奉  
許之。紀在之者。隨其念。可。海。以。一。為。有。心。  
若。上。三。九。色。波。身。名。元。京。本。時。時。時。  
以下。如。了。矣。

昔

一 憲 祇 奉 寸 而 代 用 吉 野 院 一 見

昔

一 博 一 元 五 乃 之 法 亦 矣 乃 之 矣

一 供 月 外 委 清 亦 可 法 矣 五 亦 於 乃 乃

一 安 德 乃 乃 乃 乃

昔

一 物 乃 乃 乃 乃 乃 乃 乃 乃

一 乃 乃 乃 乃

昔

一 抄 本 乃 乃 乃 乃 乃 乃 乃 乃 乃 乃

一 抄 本 乃 乃 乃 乃 乃 乃 乃 乃 乃 乃

一 乃

抄り下

一 湯二色字わぬ文子

一 未嘗大辨知聖院形理院初施院忠有老  
此乳安忍心自心知名步切云 筆影入  
此化世 江世達若高者 筆影入  
与親良候 下云若若 筆影入  
三書 中若下

一 豊田相輝之字方留者十者原一平若之字

一 未為得与二有十年本子叔家

抄り下

一 羽乃二色字わぬ文子

一 初治院形理院初施院忠有老

一 免難者大元与立字格者  
此病者 自心知名步切云 筆影入  
不云 格者 中若若 筆影入  
不云 格者 中若若 筆影入  
格者 中若若 筆影入

抄り下

抄り下

宝祿三年 壬午 壬午 壬午 壬午 壬午  
壬午 壬午 壬午 壬午 壬午  
壬午 壬午 壬午 壬午 壬午  
壬午 壬午 壬午 壬午 壬午

一 神祇 神祇 神祇 神祇 神祇  
神祇 神祇 神祇 神祇 神祇  
神祇 神祇 神祇 神祇 神祇  
神祇 神祇 神祇 神祇 神祇

廿九

一 壬午 壬午 壬午 壬午 壬午

廿九

一 壬午 壬午 壬午 壬午 壬午  
壬午 壬午 壬午 壬午 壬午  
壬午 壬午 壬午 壬午 壬午  
壬午 壬午 壬午 壬午 壬午  
壬午 壬午 壬午 壬午 壬午

一 壬午 壬午 壬午 壬午 壬午

一 郡内中未甘控一畝二畝及三畝之類

一 若拙元温田石之町百辛亦不果不温田石

新田之土作松之佃田由中作力向之温田石  
田中作力向之温田石

十十方に平々  
二畝一里十洋 三及温田 四及温田

廿九坪 二及温田 一及大温田 二及温田 四及温田  
廿九坪 一及温田 半温田 八及温田

廿九坪 四及温田 二及温田 三及温田 一及温田

廿七廿八坪 温田

三畝一里温田 七及温田 五及温田 大温田

二及温田 一及温田 一及温田 七及温田

七及温田 三及温田 一及温田 五及温田

二及温田 二及温田

二及温田 一及温田 一及温田 一及温田 四及温田

七坪 三及温田 一及温田 二及温田

八坪 二及温田 一及温田 二及温田

九坪 二及温田 二及温田 五及温田

十坪 一及温田 中温田 一及温田 三及温田

十一坪 一及庄田 一及庄田 二及庄田 二及庄田 二及庄田

十二坪 一及庄田 一及庄田 一及庄田 一及庄田

十三坪 一及庄田 一及庄田 一及庄田

十四坪 一及庄田 一及庄田 一及庄田 一及庄田

十五坪 一及庄田 一及庄田 一及庄田 一及庄田 一及庄田

十六坪 一及庄田 一及庄田 一及庄田 一及庄田 一及庄田

十七坪 一及庄田 一及庄田 一及庄田

十八坪 一及庄田 一及庄田 一及庄田 一及庄田

十九坪 一及庄田 一及庄田 一及庄田 一及庄田

二十坪 一及庄田 一及庄田 一及庄田 一及庄田

二十一坪 一及庄田 一及庄田 一及庄田

二十二坪 一及庄田 一及庄田

二十三坪 一及庄田 一及庄田 一及庄田 一及庄田

二十四坪 一及庄田 一及庄田 一及庄田

二十五坪 一及庄田 一及庄田 一及庄田 一及庄田

二十六坪 一及庄田 一及庄田 一及庄田

二十七坪 一及庄田 一及庄田 一及庄田 一及庄田





廿二日

- 一 運糧司公...
- 一 運糧司公...

海ノ部

一 明ノ將之仁玉冊之及二ノ事此後大運司後同ノ  
 意ハ清遠道往住同方ノ大分孔道好ノ以爲  
 有爲ノ一ノ如今者此道前廣請未進下  
 出ノ一ノ別如也

三月一日

- 一 相守江玉冊之為林決行任同
  - 一 湖之二ノ事也
  - 一 中是運糧司信事也
  - 一 期ノ一ノ也
  - 一 明ノ相守林起運後也
- 二日
- 一 去年一ノ事也
  - 一 行次下ノ事也

九月二十三日

長谷川幸七郎

延七十七

久三十三

年三十三  
初七

寛正三年四月十一日

延九

久四十四

年三十三  
初廿二

寛正三年四月十一日

延九

久八

年三十三  
初七

寛正三年四月十一日

延七十七

久三十三

年三十三  
初七

寛正三年四月十一日

延九

久三十三

年三十三  
初七

寛正三年

延九

久三十三

年三十三  
初七

一卜一松林寺

二

一川

一

四

一

五十一

一 漢江の源

漢

漢江の源 漢江の源 漢江の源

古

一 漢江の源

一 漢江の源 漢江の源 漢江の源

一 漢江の源 漢江の源 漢江の源

八

一 漢江の源

一 漢江の源

一 漢江の源

一 漢江の源 漢江の源 漢江の源

一 漢江の源 漢江の源 漢江の源



土名

一 酒の造り方

一 北高直奉の酒造り方

一 酒造り方の注意

一 酒造り方の注意

一 酒造り方の注意

一 酒造り方の注意

一 酒造り方の注意

一 酒造り方の注意

醸  
文正

三  
五

一

一 酒造り方の注意

一 酒造り方の注意

十

一 酒造り方の注意

一 酒造り方の注意

和の事

一 不知命者無壽考

一 叶落知秋早 霜降知天寒

一 高松本指物 子孫傳世如松柏

一 花鳥風月 四季如畫 人生如夢

〇

一 月是夜

十有

一 少年志氣 壯心不已 行如流水

一 少年志氣 壯心不已 行如流水

〇

一 少年志氣 壯心不已 行如流水

一 少年志氣 壯心不已 行如流水

一 少年志氣 壯心不已 行如流水

一 少年志氣 壯心不已 行如流水

32  
60  
和の事

十卷

一 諸名相妙の辨めを辨て後見の  
一 本之行の事

一 等事妙の事  
一 諸事妙の時

一 一 二 三 四 五 六 七 八 九 十  
一 諸事妙の事

一 二 三 四 五 六 七 八 九 十  
一 諸事妙の事

一 二 三 四 五 六 七 八 九 十  
一 諸事妙の事

一 二 三 四 五 六 七 八 九 十  
一 諸事妙の事

考 一一

一 海の二層をわく

一 水をまき

廿五

一 海の一層をわく

一 海の一層をわく

一 古来十餘年

一 一書に云く

海の一層をわく

廿六

一 海の一層をわく

下知

一 海の一層をわく

廿七

一 海の一層をわく

廿八

一 海の一層をわく



一 二つりより江の川に流す事ありて  
世三回もを世に用ひて一多し

廿五

一 早上定日多治る事不法中世ありて  
指合御世世世日く此世日近く  
手此世世向事く事此世日今世川日  
世二世一り今世ありて日世世二あり  
不世今世ありて事く人ありて  
此世ありて世世 世世 世世

三 一 世世世世 世世世世 世世世世  
二 世世世世 世世世世 世世世世  
三 世世世世 世世世世 世世世世  
世世世世 世世世世 世世世世

一 世世世世 世世世世 世世世世

廿六

世世世世 世世世世 世世世世

一 世世世世 世世世世 世世世世

廿七

因<sup>32</sup>の<sup>64</sup>...

廿二

一 湖... 一 束... 一 初... 一 夫...

一 仁... 一 給... 予...

一 予... 一 予... 予...

Handwritten text at the top of the right page, possibly a title or header.

32  
65

Handwritten text in the upper right section of the right page.

Handwritten text in the middle right section of the right page.

Handwritten text in the lower right section of the right page.

Handwritten text in the bottom right section of the right page.

Handwritten text in the middle of the right page, possibly a signature or date.

Handwritten text in the middle of the left page.

Handwritten text in the lower middle of the left page.

Handwritten text in the upper middle of the left page.

Handwritten text in the lower middle of the left page.

Handwritten text in the upper left section of the left page.

Handwritten text in the bottom left section of the left page.

