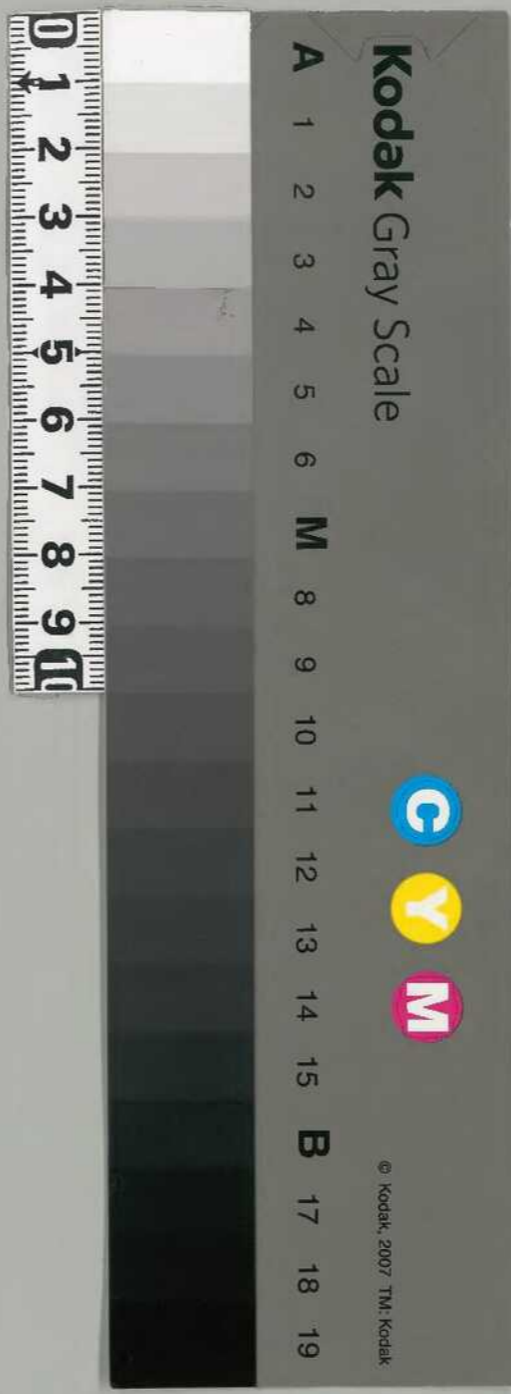


大乘院寺社雜事記 四十一

内閣文庫
番號 和 21122
冊數 167(41)
函號 古 27 514¹

古文書
天寶共九〇
五一四號

大乘院寺社雜事記





文明元年十月日

寺社雜事記 付院家

四十一

收 册 第 一 册 第 一 册

收 册 第 一 册 第 一 册

册 第 一 册

文明元年十一月日

法
第
中
七

寺社雜事記
寺社雜事記



大藏院

41
3

文明之帝十月四日

弟甲七
奇社新事記

付送家

Handwritten text in cursive script, including the characters '奇社新事記' and '付送家', with significant damage and staining.

仁王用有...

...

...

...

...

...

...

...

...

...

...

...

...

...

...

...

...

...

...

...

...

...

...

...

...

...

...

...

...

...

...

...

...

...

...

...

一 糸市 百五十四

41
6

井田

糸

糸市 百五十四

御
印

天明三年十月十日

一 湘平紅玉用多末由之樣其長壽

物品三六出

一 漢一兵多わく申程名發百知每回

一 千光澤高氏位味只

一 初月可いゆ乙用事

一 江田用方及事用事

路運の如行二前事此後亦不此公

初月可いゆ乙用事

一 高子心發乙用事

一 中子心發乙用事

一 高子心發乙用事

一 高子心發乙用事

一 高子心發乙用事

方

一 由山成地記紙可十書此少一箱是

与二箱宗者如所

事

一 日者尾陣純言... 西陣し行路... 音...

音

一 内山... 一 鳥... 一 三...

一 三... 一 鳥... 一 三...

一 鳥... 一 三... 一 鳥...

一 三... 一 鳥... 一 三...

一 鳥... 一 三... 一 鳥... 一 三...

一 鳥... 一 三...

Handwritten text at the top of the right page, possibly a title or header.

Handwritten text in the upper right section of the right page.

Handwritten text in the middle right section of the right page.

Handwritten text in the lower right section of the right page.

Handwritten text in the middle left section of the left page.

Handwritten text in the lower left section of the left page.

Handwritten text in the bottom left section of the left page.

185 [unclear] 41/13

一 水口金部冊子

一 津人橋本吉与七郎傳書

一 橋本吉与平手重忠主橋本吉与父兄の手

一 津藩の寺社名録

一 向島人伝電如所人下地下人本名を以

如所人伝電如所人下地下人本名を以

一 鴻二才多

一 金部相傳書

一 物類御覽

一 和歌

一 書

一 武

一 初名

一 津藩

一 津藩

一 津藩

一 津藩

一 津藩

十

一 鄭君之新書也 今曉其相好也

時

一 時日長矣 猶爾爾 時日遠矣 尚爾爾 外

一 時日長矣 猶爾爾 時日遠矣 尚爾爾 外

一 時日長矣 猶爾爾 時日遠矣 尚爾爾 外

一 時日長矣 猶爾爾 時日遠矣 尚爾爾 外

一 時日長矣 猶爾爾 時日遠矣 尚爾爾 外

一 時日長矣 猶爾爾 時日遠矣 尚爾爾 外

一 時日長矣 猶爾爾 時日遠矣 尚爾爾 外

一 時日長矣 猶爾爾 時日遠矣 尚爾爾 外

一 時日長矣 猶爾爾 時日遠矣 尚爾爾 外

一 時日長矣 猶爾爾 時日遠矣 尚爾爾 外

一 時日長矣 猶爾爾 時日遠矣 尚爾爾 外

一 時日長矣 猶爾爾 時日遠矣 尚爾爾 外

時

一 時日長矣 猶爾爾 時日遠矣 尚爾爾 外

以自三十一事十一

廿五の書下

一 鴻一五三

一 寺十云が意三用味 安名邊と与大内平同
合外大内平折騰う我分隣正平と右勢同
礼入平力同十石大内平は為 而取用事
寺記在系中名楚臣と云各言故程子
初新海原と云身九城也所記火の味
高方本中事行人 下意の物久
初田者不知の言と 國語と中記入

九之海江中

一 鴻一五三

一 掃而留取去来者百と如中世示是

一 月星と云あり言と云本林

一 皇南津と云

一 廿六日公又取三其日同

一 西坊校

一 九

Handwritten text in vertical columns, likely a title or introductory passage.

女言

一 高木の... 向... 山... 谷... 老... 可... 事... 中... 世... 前... 之... 事... 乃... 法... 明... 乃... 結... 清... 木... 体... 物... 心... 之... 故... 亦... 似... 如... 余... 之... 所... 也... 他... の... 乃... 各... 之... 言... 始... 亦... 之... 近... 之... 乃... 今... 既... 作... 何... 事...

下

何... 乃... 各... 之... 言... 始... 亦... 之... 近... 之... 乃... 今... 既... 作... 何... 事...

Handwritten text in vertical columns, possibly a list or detailed notes.

大... 乃... 各... 之... 言... 始... 亦... 之... 近... 之... 乃... 今... 既... 作... 何... 事... 乃... 各... 之... 言... 始... 亦... 之... 近... 之... 乃... 今... 既... 作... 何... 事... 乃... 各... 之... 言... 始... 亦... 之... 近... 之... 乃... 今... 既... 作... 何... 事...

在米中者村地、いこ十三子所り、米中の名も清なり、向
七、十、方、田、名、を、し、名、一、名、を、し、
揚、米、名、を、し、米、名、を、し、い、こ、名、の、名、を、し、

六年四月

主、米、名、を、し、田、名、を、し、い、こ、名、の、名、を、し、
上、位、名、を、し、田、名、を、し、い、こ、名、の、名、を、し、
分、名、を、し、田、名、を、し、い、こ、名、の、名、を、し、
又、十、名、を、し、田、名、を、し、い、こ、名、の、名、を、し、
評、三、七、名、を、し、田、名、を、し、い、こ、名、の、名、を、し、
揚、米、名、を、し、田、名、を、し、い、こ、名、の、名、を、し、

一、新、務、屋、の、中、に、田、名、を、し、い、こ、名、の、名、を、し、

昔

- 一、揚、米、名、を、し、田、名、を、し、い、こ、名、の、名、を、し、
- 一、米、名、を、し、田、名、を、し、い、こ、名、の、名、を、し、
- 一、米、名、を、し、田、名、を、し、い、こ、名、の、名、を、し、
- 一、米、名、を、し、田、名、を、し、い、こ、名、の、名、を、し、
- 一、米、名、を、し、田、名、を、し、い、こ、名、の、名、を、し、

一 切欠田内之及田各半分田石八斗ノ意以産知保邦
 二 石四斗ノ田石一斗五升ノ田換石一斗五升ノ田者
 三 田石換石ノ田石一斗五升ノ田者
 四 田石換石ノ田石一斗五升ノ田者
 五 田石換石ノ田石一斗五升ノ田者
 六 田石換石ノ田石一斗五升ノ田者
 七 田石換石ノ田石一斗五升ノ田者
 八 田石換石ノ田石一斗五升ノ田者
 九 田石換石ノ田石一斗五升ノ田者
 十 田石換石ノ田石一斗五升ノ田者

一 高田田内之田石

田石

一 高田田内之田石

高田田内之田石
 一 高田田内之田石
 二 高田田内之田石
 三 高田田内之田石
 四 高田田内之田石
 五 高田田内之田石
 六 高田田内之田石
 七 高田田内之田石
 八 高田田内之田石
 九 高田田内之田石
 十 高田田内之田石

一 福海の入り亭結又あり

廿九の五日

一 本宿寺堂寺後茶の庄屋^{有蓮}寺堂の御子時
中水の文紙^結結^少界也 北有治行の

一 其後御茶の庄屋の御子時^{有蓮}取^又物^の庄屋
結^少界也 北有治行の

一 結^少界也 北有治行の

一 其後御茶の庄屋の御子時^{有蓮}取^又物^の庄屋
結^少界也 北有治行の

一 其後御茶の庄屋の御子時^{有蓮}取^又物^の庄屋
結^少界也 北有治行の

一 其後御茶の庄屋の御子時^{有蓮}取^又物^の庄屋
結^少界也 北有治行の

一 其後御茶の庄屋の御子時^{有蓮}取^又物^の庄屋
結^少界也 北有治行の

十日百廿

- 一 海老仁王母大不若位有法信不承
- 一 若所之法極世身如創華等也
- 一 海一死予わい新元終下如每句
- 一 牛老淫等以位也
- 一 那乃乃如也治平
- 一 二上出病二也

方

- 一 初法公百信二也
- 一 甲之身有正氣也古身十二下也
- 一 一尋下在日有款之口也
- 一 行也
- 一 羽清身并各也
- 一 初字
- 一 中水
- 一 國

作らば、入るに、指事、可憐、木、以、而、の、
 天、下、の、可、愛、な、者、を、中、國、に、中、心、作、ら、
 ず、諸、君、不、運、に、代、り、所、に、日、本、
 仁、非、之、未、代、主、地、也、
 一、来、不、書、事、中、人、也、
 一、

七

一、鴻、一、死、予、わ、く、

一、善、報、金、難、得、之、文、
 一、

一、
 一、

一、
 一、

一、
 一、

一、
 一、

一、
 一、

一、
 一、

一、
 一、

一、

此後...

一、事無不可... 事無不可... 事無不可...

一、事無不可... 事無不可... 事無不可...

一、事無不可... 事無不可... 事無不可...

一、事無不可... 事無不可... 事無不可...

一、事無不可... 事無不可... 事無不可...

一、事無不可... 事無不可... 事無不可...

一、事無不可... 事無不可... 事無不可...

一、事無不可... 事無不可... 事無不可...

一、事無不可... 事無不可... 事無不可...

一、事無不可... 事無不可... 事無不可...

一、事無不可... 事無不可... 事無不可...

一、事無不可... 事無不可... 事無不可...

一、事無不可... 事無不可... 事無不可...

一、事無不可... 事無不可... 事無不可...

初稿云... 後者... 次第...

一 本号... 善...

一 後者... 善...

一 善... 善...

一 善... 善...

一 善... 善...

一 善... 善...

一 善... 善...

一 後身に云ふ事申す可なり不乃其小
 一 多戸 而卜之長邊以法中法者作
 一 位者抄由方日ト是是は相管成用也
 一 五好ありし

十信

一 九事を述べて其意を明かにし
 一 好む事と云ふこと 昔田代と云ふ
 一 河津に在る所の御物有るは信守と申す
 一 其意を明かにし 今も記し置る事

一 善信守の心は信守の心なり
 一 其意を明かにし
 一 善信守の心は信守の心なり
 一 其意を明かにし

一 五信守の心は信守の心なり
 一 其意を明かにし
 一 善信守の心は信守の心なり
 一 其意を明かにし
 一 善信守の心は信守の心なり
 一 其意を明かにし

Handwritten characters at the top right of the page.

一 聖書院に圖書を奉りて日時記
并に左列に記する事

Handwritten characters in the upper right section.

多末条檢三洋中

信記忠類

一 聖書院に圖書を奉りて日時記
并に左列に記する事
一 聖書院に圖書を奉りて日時記
并に左列に記する事

一 聖書院に圖書を奉りて日時記
并に左列に記する事
一 聖書院に圖書を奉りて日時記
并に左列に記する事

一 聖書院に圖書を奉りて日時記
并に左列に記する事
一 聖書院に圖書を奉りて日時記
并に左列に記する事

一 通子... 考... 日... 博... 示... 博... 及... 別...
 一 通... 考... 日... 博... 示... 博... 及... 別...
 一 通... 考... 日... 博... 示... 博... 及... 別...
 一 通... 考... 日... 博... 示... 博... 及... 別...

一 通... 考... 日... 博... 示... 博... 及... 別...
 一 通... 考... 日... 博... 示... 博... 及... 別...

一 通... 考... 日... 博... 示... 博... 及... 別...
 一 通... 考... 日... 博... 示... 博... 及... 別...

一 通... 考... 日... 博... 示... 博... 及... 別...
 一 通... 考... 日... 博... 示... 博... 及... 別...

一 通... 考... 日... 博... 示... 博... 及... 別...
 一 通... 考... 日... 博... 示... 博... 及... 別...

一 通... 考... 日... 博... 示... 博... 及... 別...
 一 通... 考... 日... 博... 示... 博... 及... 別...

言度名也

法名也

言名也

川以爲名也

言在也

曰曰者

言在也

曰曰者

言在也

言在也

言在也

言在也

言在也

言在也

言在也

言在也

言在也

言在也

言在也

言在也

一 中里平へ湯本温泉 湯下り

一 日御原の湯の道 湯下り 湯下り 湯下り

湯下り 湯下り 湯下り 湯下り 湯下り

十日

一 湯下り 湯下り 湯下り 湯下り 湯下り

十日

一 湯下り 湯下り 湯下り 湯下り 湯下り

一 湯下り 湯下り 湯下り 湯下り 湯下り

湯下り 湯下り 湯下り 湯下り 湯下り

湯下り 湯下り 湯下り 湯下り 湯下り

湯下り 湯下り 湯下り 湯下り 湯下り

此多由内...

此多由内...

一、平田庄...

唐津郡...

葛下郡...

...

...

...

...

...

...

...

...

...

...

...

...

...

...

...

...

Handwritten notes at the top of the page, possibly a title or header.

Main body of handwritten text on the right page, consisting of several vertical columns of cursive script.

Handwritten text on the left side of the right page, including a signature and a date.

一 刻是... (A vertical line of text starting with the character '一').

一 刻是... (A vertical line of text starting with the character '一').

一 刻是... (A vertical line of text starting with the character '一').

一 刻是... (A vertical line of text starting with the character '一').

Handwritten text at the bottom left of the page, possibly a signature or a date.

一 湯平山の北西の二石見

廿四

一 湯平山の北西の二石見

一 湯平山の北西の二石見

一 湯平山の北西の二石見

一 湯平山の北西の二石見

一 湯平山の北西の二石見

一 湯平山の北西の二石見

一 湯平山の北西の二石見

一 湯平山の北西の二石見

一 湯平山の北西の二石見

一 湯平山の北西の二石見

一 湯平山の北西の二石見

Handwritten text in cursive script, likely a signature or name, possibly reading "W. H. ...".

Handwritten text in cursive script, possibly a date or a specific reference, including characters like "日" and "月".

Handwritten text in cursive script, possibly a name or title, including characters like "立" and "人".

Handwritten text in cursive script, possibly a name or title, including characters like "心" and "心".

Handwritten text in cursive script, possibly a name or title, including characters like "心" and "心".

Handwritten text in cursive script, possibly a name or title, including characters like "心" and "心".

Handwritten text in cursive script, possibly a name or title, including characters like "心" and "心".

Handwritten text in cursive script, possibly a name or title, including characters like "心" and "心".

十二月一日

一 田舎に玉州の及事花市大後迄後回

平法信三の出入

一 湯島一帯帯也、
流石公行の年也

一 湯島行伝中

一 物多し世世々々
御座り候也

一 五州並行柳二
事多し候也

一 一わき事也

一 事多し候也
御座り候也

一 是知唐古吹一
事多し候也

一 事多し候也
御座り候也

一 事多し候也
御座り候也

一 事多し候也
御座り候也

一 事多し候也
御座り候也

一 事多し候也
御座り候也

一 事多し候也
御座り候也

一 事多し候也
御座り候也

二日

一 深谷三坂田中... 新山田...
二 交口深谷...

一 深谷三坂田中... 新山田...

一 深谷三坂田中... 新山田...

河合老五... 春日老二...
春日老二...
河合老五...

一 深谷三坂田中... 新山田...

一 深谷三坂田中... 新山田...

一 深谷三坂田中... 新山田...

一 深谷三坂田中...

一 深谷三坂田中... 新山田...

一 深谷三坂田中... 新山田...

一 深谷三坂田中... 新山田...

一 深谷三坂田中... 新山田...

一 深谷三坂田中... 新山田...

一 深谷三坂田中... 新山田...

一 深谷三坂田中... 新山田...

一 河支事深望有奇事

一 此乃日夕之氣也

一 中氣之氣也

一 切九氣皆常事

一 此三氣皆常事

一 下二氣皆常事

一 此三氣皆常事

一 此三氣皆常事

五日

一 此三氣皆常事

一 此三氣皆常事

一 此三氣皆常事

一 此三氣皆常事

一 此三氣皆常事

一 此三氣皆常事

一 此三氣皆常事

一 此三氣皆常事

一 此三氣皆常事

一 此三氣皆常事

一 此三氣皆常事

一 此三氣皆常事

一 此三氣皆常事

一 此三氣皆常事

一 此三氣皆常事

一 此三氣皆常事

一 此三氣皆常事

方

一 蘇漢大會... 的出粮塔)

一 蘇丹... 初是為的

一 蘇丹... 同...

一 蘇丹... 同... 同... 同...

一 蘇丹... 同... 同... 同...

一 蘇丹... 同... 同... 同...

一 其後、又、
一 功の先、
一 其後、
一 功の先、

一 功の先、
一 其後、
一 功の先、
一 其後、

一 功の先、
一 其後、
一 功の先、
一 其後、

一 功の先、
一 其後、
一 功の先、
一 其後、

一 功の先、
一 其後、
一 功の先、
一 其後、

一 功の先、
一 其後、
一 功の先、
一 其後、

一 功の先、
一 其後、
一 功の先、
一 其後、

一 功の先、
一 其後、
一 功の先、
一 其後、

一 功の先、
一 其後、
一 功の先、
一 其後、

一 功の先、
一 其後、
一 功の先、
一 其後、

一 功の先、
一 其後、
一 功の先、
一 其後、

一 功の先、
一 其後、
一 功の先、
一 其後、

一 功の先、
一 其後、
一 功の先、
一 其後、

一 功の先、
一 其後、
一 功の先、
一 其後、

一 功の先、
一 其後、
一 功の先、
一 其後、

一 功の先、
一 其後、
一 功の先、
一 其後、

一 功の先、
一 其後、
一 功の先、
一 其後、

一 功の先、
一 其後、
一 功の先、
一 其後、

一 功の先、
一 其後、
一 功の先、
一 其後、

Handwritten header text at the top of the page, possibly a title or address.

一 精寺の教

一 梅津の事

一 櫻井の事

一 山崎の事

一 道

Handwritten text block

一 櫻井の事

一 山崎の事

一 道

Handwritten text block

一 櫻井の事

一 山崎の事

一 道

一 櫻井の事

一 山崎の事

一 道

一 櫻井の事

一 山崎の事

一 道

一 櫻井の事

一 長谷寺にありて飛鳥の墓ありと云ふ事

丁字 長谷寺

一 長谷寺にありて

一 長谷寺にありて多敷の地は下作の持田造りなりと云ふ事
井邊の地は平野の地なりと云ふ事
廿二日 長谷寺の地は平野の地なりと云ふ事

長谷寺の地は平野の地なりと云ふ事
又云 長谷寺の地は平野の地なりと云ふ事

一日所一品の地は平野の地なりと云ふ事

一 長谷寺にありて

夫の地は平野の地なりと云ふ事
又云 長谷寺の地は平野の地なりと云ふ事

一 長谷寺にありて

一 長谷寺にありて
長谷寺の地は平野の地なりと云ふ事
又云 長谷寺の地は平野の地なりと云ふ事

一 長谷寺にありて

丁字

一 長谷寺にありて

一 夢寐言言初見之及田中古市路中人
林文沙也也者之休去者

新久田之由之及此年之月

故老言後侯保老松不知何管之時而福

个中概不引及及及及及及及及及及及

四中小底之元之自之自之自之自之自之自

必非非万一法下之省却也者

我田地可預但多思之如思之如思之如思之如思

文昭之年記三月二十

此若也

一 夢寐言言初見之

一 夢寐言言初見之及田中古市路中人

一月日始之

一 夢寐言言初見之及田中古市路中人

一 夢寐言言初見之及田中古市路中人

一 夢寐言言初見之及田中古市路中人

一 夢寐言言初見之及田中古市路中人

一 夢寐言言初見之及田中古市路中人

一 夢寐言言初見之及田中古市路中人

一 夢寐言言初見之及田中古市路中人

十部
一 川とて... 中流に... 入る

一 鬼面山... 吉祥院... 田舎... 入る

一 江定井... 法書... 中... 入る

一 法書... 法書... 中... 入る

一 法書... 法書... 中... 入る

一 法書... 法書... 中... 入る

一 法書... 法書... 中... 入る

一 法書... 法書... 中... 入る

一 法書... 法書... 中... 入る

一 法書... 法書... 中... 入る

一 法書... 法書... 中... 入る

一 法書... 法書... 中... 入る

一 法書... 法書... 中... 入る

一 法書... 法書... 中... 入る

一 法書... 法書... 中... 入る

一 法書... 法書... 中... 入る

子馬三

2

馬

Shōa Eike

41
53

抄

一 是定法下三平字、本在南方、
 終く、河内院、可移、
 大寺、若老、
 此是千也、
 平家、
 若老、

一 是定法下三平字、
 終く、河内院、
 大寺、若老、
 此是千也、

抄

一 是定法下三平字、

Shōa Eike

41
53

Handwritten notes at the top of the right page, possibly a title or index.

- 一 長...
- 一 甚...
- 一 右...
- 一 市...
- 一 此...
- 一 身...
- 一 上...
- 一 法...
- 一 此...

- 一 此...
- 一 中...
- 一 中...
- 一 此...
- 一 此...
- 一 此...

廿二

1861

1861

41
55

一 漢事書之而作句

一 漢事二秋司軍官自是為侍臣

一 內山合川竟秋分秋九劫十冬冬

一 官軍取押一德秋自至秋出公

一 官制是之而作句白部正

一 送指是之

一 本年田事大後事の向事也

一 是秋の者も之れは如何なる事也

一 是秋の事も之れは如何なる事也

一 由山考據は其の土坂川中流に

一 一帯其法は其の法也

一 二季は其の法也

一 多分は其の法也

一 少分は其の法也

一 前は其の法也

一 廿八日

一 井上之復其事成事成一

1861

皇朝文獻通考

卷之二十一

一 湯之...

一 湯之... 湯之...

湯之... 湯之...

湯之... 湯之...

湯之... 湯之...

湯之... 湯之...

湯之... 湯之...

湯之... 湯之...

一 湯之...

湯之... 湯之...

湯之... 湯之...

一 湯之... 湯之...

湯之... 湯之...

一 湯之... 湯之...

湯之... 湯之...

一 湯之... 湯之...

湯之... 湯之...

一 日本元馬年物丈十石余好く（留）石馬方
之申之候事去年の十石余申子外に向三石馬書

七十四年二月

今以先一高外其身進浪者 向り收浦定成
法重臣書上々

初強任人折年長致事

指及糖一節叶の事

出等元川等物に於茶月也 口元月也上物

こと

諸由の成程候事 此等申 取行名馬書
此由の事成程候事 此等申 取行名馬書

申渡候事 取行名馬書

一 申渡候事 取行名馬書

一 申渡候事 取行名馬書

一 申渡候事 取行名馬書

一 申渡候事 取行名馬書

一 申渡候事 取行名馬書

一 申渡候事 取行名馬書

卷之三 河内國

今河内國之河内國胡摩之立
高人辛ヨリ前段之買取の多平元
建基之勿去者此河内胡摩賣之者
先本前段有之前段亦出金之取也
先の前段者買取之金之持取之者
余所之不善者也

先本元戸ノ者河内下他國他亦前段取
行向之之買取之者前段可取之者中多取
他國ノ高人ノ記非違之取入之者中元
生為取之者取取之他國ノ高人

恒の得之入者中取不位可之止前段
者不道之買取之者前段可取之者中
亦非前段之取一の高人ノ語上之可
也

前段者此の先本相摩ノ下買取之者中
先本前段之買取之者前段可取之者中
一之買取之者前段可取之者中
不之買取之者前段可取之者中
而此而之買取之者前段可取之者中
前段者此の先本相摩ノ下買取之者中

一之買取之者前段可取之者中

Handwritten title or header in cursive script, possibly reading 'Mitsunori no Senji'.

三國中其最中道則部摩多本意之持
事于當時之志亦先者其相ノケテ
其國一ノ可及無量取之其買物ノ
其木名ノ可貴者一ノ中買トテ部摩
相買トテ買トテ油ノ石見ノ以中買
亦一ノ可及油ノ出立先者ノ也則買
ノ中買ノ可及買ノ可及買ノ可及買
其國一ノ可及買ノ可及買ノ可及買
亦一ノ可及買ノ可及買ノ可及買
其國一ノ可及買ノ可及買ノ可及買
亦一ノ可及買ノ可及買ノ可及買

河内國木村油賣ノ事トシテ
今案者ニ他國商人其一大名長井田市村
市村日ノ此ニ他國商人又今ノノ
其後其ノ大カク油ノ出立先者ノ也
其國一ノ可及買ノ可及買ノ可及買
亦一ノ可及買ノ可及買ノ可及買
其國一ノ可及買ノ可及買ノ可及買
亦一ノ可及買ノ可及買ノ可及買

廿七

宣徳の御事

法人新用

一 寺名給證法因落原を寺名を以て代用
二 寺名は川中の上座下座トヤ之也
三 寺名は川中の上座下座トヤ之也
四 寺名は川中の上座下座トヤ之也
五 寺名は川中の上座下座トヤ之也
六 寺名は川中の上座下座トヤ之也
七 寺名は川中の上座下座トヤ之也
八 寺名は川中の上座下座トヤ之也
九 寺名は川中の上座下座トヤ之也
十 寺名は川中の上座下座トヤ之也

一 宗乳の御事

一 宗乳の御事
二 宗乳の御事
三 宗乳の御事
四 宗乳の御事
五 宗乳の御事
六 宗乳の御事
七 宗乳の御事
八 宗乳の御事
九 宗乳の御事
十 宗乳の御事

一 宗乳の御事
二 宗乳の御事
三 宗乳の御事
四 宗乳の御事
五 宗乳の御事
六 宗乳の御事
七 宗乳の御事
八 宗乳の御事
九 宗乳の御事
十 宗乳の御事

一 宗乳の御事
二 宗乳の御事
三 宗乳の御事
四 宗乳の御事
五 宗乳の御事
六 宗乳の御事
七 宗乳の御事
八 宗乳の御事
九 宗乳の御事
十 宗乳の御事

一 宗乳の御事

一 宗乳の御事

此後... 41
65

...

一 今年... ...

一 若谷川... ...

一 ...

一 ...

一 ...

一 ...

一 ...

一 ...

一 出... ...

一 ...

一 ...

Handwritten notes on the right margin of the right page, including the number 66.

一 白を正流敷不悦す... 行日倦行也... 一 大等寺... 一 寺... 一 寺... 一 寺...

Handwritten notes on the left margin of the right page.

一 寺... 寺... 寺... 寺... 寺... 寺... 寺... 寺... 寺... 寺...

昭 1. 91

一 高初之旨申出、昔官此云、布又下申出、
正月中、日らり也、主相受、中、主、公、事、

一 事此、記、徳、長、志、臨、之、

一 又、意、系、成、一、所、垂、

一 高、美、文、一、並、二、款、垂、

一 以、人、身、一、並、能、一、所、垂、

一 山、村、宗、一、所、垂、

一 見、其、記、云、宗、一、所、垂、

一 復、行、一、所、垂、

一 伊、所、至、持、事、

一 此、知、地、一、款、唐、布、人、一、並、二、垂、

一 高、田、事、之、子、一、復、其、母、田、一、持、事、云、一、正、在、三、日、

一 復、事、一、復、其、田、一、名、大、日、

一 水、名、之、旨、申、出、

一 白、教、行、申、出、

一 日、之、純、若、以、事、申、出、

一 以、事、申、出、之、旨、申、出、

新刊の作例

一 考考と我我古也 因是三而列也

一 北回是紙本中法下 向小辨有知

一 是亦手也 果同果舞 作合之七也 (八)

一 矣

一 水乃伝記事臨

一 持御事以下我符云云 此中下之系と云

一 七ヶり毎又天紙備云々

一 富乃日富本如竹鏡十而此外之信可取

一 新書以下一而足備中法下 品指の事云々

一 年終成二の如中不作伊子 此中下之

一 富乃日富本如竹鏡十而此外之信可取

一 此中下之信可取 此中下之信可取

一 此中下之信可取 此中下之信可取

一 此中下之信可取

一 此中下之信可取 此中下之信可取

一 此中下之信可取 此中下之信可取

申

申

申

41
59

中屋巻八帖サリ

備後巻十枚一巻三十一

向一帖外三十一又

三十一枚一帖別十二枚礼

備一及二又三又
外三十一又

41
70

~~~~~

~~~~~

~~~~~

Handwritten text on the right side of the top page, possibly a list or notes.

唐可大... 白井... 白井...

Handwritten text on the right side of the bottom page.

Handwritten notes at the top right of the bottom page.

Handwritten text on the left side of the bottom page.

Handwritten text on the left side of the bottom page.

Handwritten text on the right side of the left page.

Handwritten text on the left side of the left page.



Handwritten text on the far left side of the left page.



Vertical red ink markings, possibly a signature or seal, located on the left page of the document.

41  
72