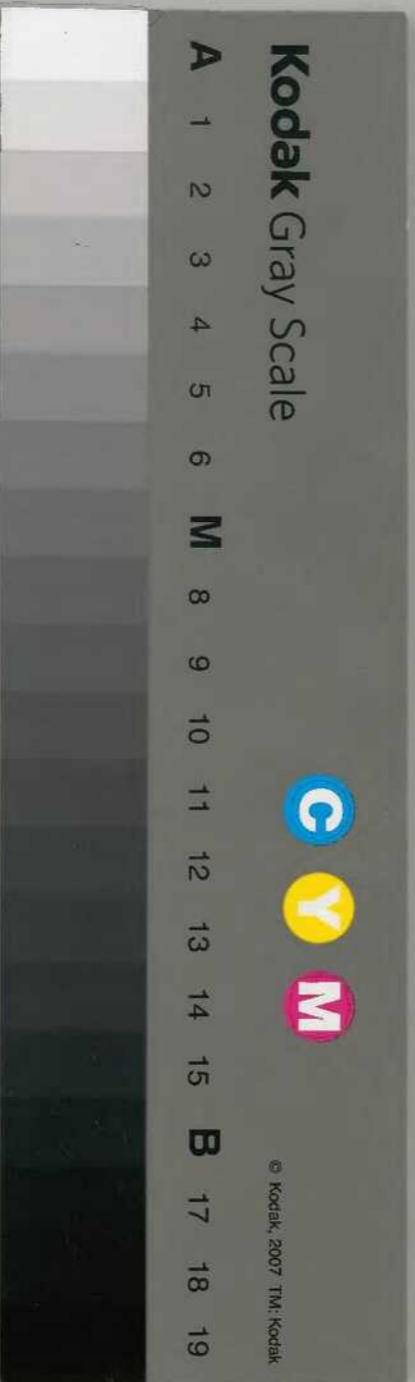


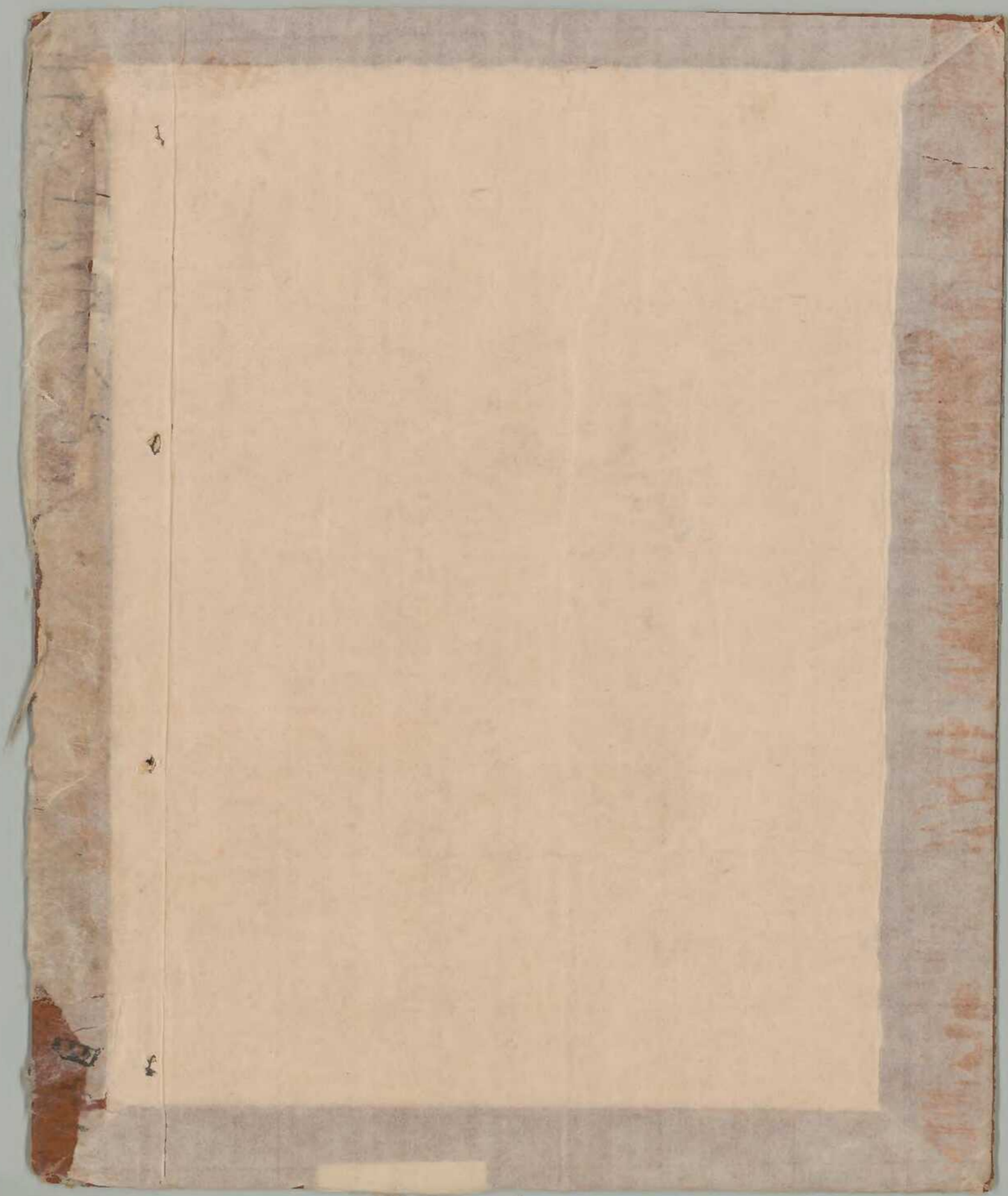
大乘院寺社雜事記 四十二卷

古文書

三函共九
五一四號

内閣文庫
番號 和 21122
冊數 167(42)
函號 古 27 514





寺社雜事記付院家

文明二年正月

一區
四十二

四十二

持行齋師印在案

文正二年五月

四十二



文明二年六月

第六
寺社雜事記 付送

本

一 鴻始下年也言多 一 同并左永仁様決り

一 仁玉州久一表也言多 一 心運金言多

一 十日堂言多此同 一 山山白石石山也言多

一 年山名年言多 一 内山竹籠記社言多

一 信也言多 一 氣社言多此同

一 皆日言多言多 一 樽也言多

一 天可也言多言多 一 石籠記社言多

一 夫本光油言多 一 言言也言多此同 一 年山修言多

一 諸事言多此同言多 一 都言也言多

二月廿一日

一 仁玉州久一表也言多 一 新様事言多此同言多

一 和界名年言多 一 山山此山言多

一 三乃持提記言多 一 福原名同言多

一 切運知事言多此同 一 正徳言多此同

一 和門名同言多 一 澄元也言多此同

一 和名引言多言多 一 北而名言多

一 左記言多言多 一 清運言多此同

一 同并言多言多 一 上全州言多此同

一 去年言多此同言多 一 言言也言多此同

二月廿一日

一 秋花相見竹身老也

一 同記信書最成回景主回白然

一 大雲寺十三日

一 三島名抄あり

一 位老山本寺秋書

一 茶山書信書あり

一 北山本梅書あり

一 信記あり

一 白米仍あり

一 信記あり

一 牛部信あり

一 中山書あり

一 信記あり

一 布衣書あり

一 信記あり

一 信記あり

一 信記あり

文明二年庚辰正月十日

苗今新在位七年少成廿九

上皇少持在七年少成廿二

關白亦太政大臣兼少成廿九

興福寺別當兼大僧正德覺少成七十六

攝關者通下大僧正光宗

三僧

二座法橋

繼業攝關成德僧實貞

寺三任後所者兼

寺三

兼兼

攝寺三任後所者兼

攝寺三任後所者兼

攝寺三任後所者兼

攝寺三

兼兼

初亦那

隆兼

初亦那

兼兼

攝初亦那

隆兼

攝初亦那

兼兼

五師

概 攝 攝 攝

概 攝 攝 攝

攝 攝 攝 攝

左法師 源兼

左法師 源兼

攝 攝 攝 攝

大法師 宣兼

大法師 宣兼

攝 攝 攝 攝

初學這別書在大年以後

而都傳 善亦以有保克成甲一

或宗亦在太義政古成三十六

因就探右立大又賜元成甲十一

天下太平寺社無以家口所積聚於口亦無以中
所積回西事初信者名今年

并是若大信之信者大和信信是事也

乙未年

一早上切的事業出於一城

一今多信者又天 花解此正為信以信者

一昨日所作如身于海中各十洲亦如前若表

一海島如海所平 向者學究 形及或也全

此專信者以信以信者

上下列各 同音 道二可致

一力用之行 族行時者 曰者善也 若此信也

一各列各 是年 是年 是年

一湖之三 是也 是也 是也

一各列各 是年 是年 是年

一 山の東國より至る

一 正院及び其の所之に在る

一 白虎燕回折其下を制し年終行到る

中是等先列各七如行入 奉行中書長孫

上此而為下の列也

今日出此筆

法照法師 兼中書長孫

兼法名 兼中書長孫

兼中書長孫

高僧 兼中書長孫

高僧 兼中書長孫

高僧 兼中書長孫

高僧 兼中書長孫

高僧 兼中書長孫

高僧 兼中書長孫

高僧 兼中書長孫

高僧 兼中書長孫

不系筆

保弟法服

厚意

字云那那

三子輝延

正清弟者予三子輝延也 官信

一切向走者予知

一 幸中 以下所行 其能 其功 其德 其用

二 下名 切各 一 切 以下 之 程 者 皆 予 知

事 出 者 香 之 旨 之 旨 以 制 而 為 其 功

一 又 彼 知 之 切 者 役 人 曰

一 法 所 在 之 切 者 予 知 其 功 其 德 其 用

一 幸 亦 知 之 切 者 予 知 其 功 其 德 其 用

一 幸 亦 知 之 切 者 予 知 其 功 其 德 其 用

一 幸 亦 知 之 切 者 予 知 其 功 其 德 其 用

一 幸 亦 知 之 切 者 予 知 其 功 其 德 其 用

一 幸 亦 知 之 切 者 予 知 其 功 其 德 其 用

一 幸 亦 知 之 切 者 予 知 其 功 其 德 其 用

一 幸 亦 知 之 切 者 予 知 其 功 其 德 其 用

一 幸 亦 知 之 切 者 予 知 其 功 其 德 其 用

一 幸 亦 知 之 切 者 予 知 其 功 其 德 其 用

久世亦言中井東村西山志成産所
平用白字中井東村西山志成産所
如也

二日

- 一 羽鳥三尾子下以金羽掛成あり
- 一 振法大之火中火者正之居部二如終
- 一 白羽本如所
- 一 振法初在鳥 西又火也
- 一 本羽同鏡一而正之

三日

- 一 羽鳥三尾 中金羽掛成あり
- 一 振法一尾同の 西又火也
- 一 谷口振法 振法一尾あり
- 一 白羽下如所

四日

- 一 白令川入り日之想上下付云
- 一 左之木身 在鳥 人之老遠 振法一尾あり
- 一 白羽

久世亦言中井東村西山志成産所

一 聖德太子御製
47 11

一 聖德太子御製

一 聖德太子御製

一 聖德太子御製

御製

一 聖德太子御製

御製

一 聖德太子御製

御製

一 聖德太子御製

御製

一 聖德太子御製

一 聖德太子御製

上卷 日野大御言

文明之第十卷

大德寺御製

五位持統御製

御製

蕭穆宗御製

一 聖德太子御製

御製

御製

あき書下

あき書下

一 川谷等々、此處に洞道あり、湯のり、法然

一 湯泉、年々、湯のり、法然、湯泉、湯泉

一 湯泉、湯泉、湯泉、湯泉、湯泉

一 湯泉、湯泉、湯泉、湯泉、湯泉

一 湯泉、湯泉、湯泉、湯泉、湯泉

一 湯泉、湯泉、湯泉、湯泉、湯泉

あき

一 別名、湯泉、湯泉、湯泉、湯泉、湯泉

一 湯泉、湯泉、湯泉、湯泉、湯泉

梅一本、木のこ、湯泉、湯泉、湯泉

あき

一 湯泉、湯泉、湯泉、湯泉、湯泉

一 湯泉、湯泉、湯泉、湯泉、湯泉

一 湯泉、湯泉、湯泉、湯泉、湯泉

一 湯泉、湯泉、湯泉、湯泉、湯泉

一 湯泉、湯泉、湯泉、湯泉、湯泉

一 湯泉、湯泉、湯泉、湯泉、湯泉

一 与世中... 別名... 亦... 之... 也...
 一 亦... 之... 也...
 一 亦... 也...

一 〇

一 亦... 也...
 一 亦... 也...
 一 亦... 也...
 一 亦... 也...
 一 亦... 也...

一 亦... 也...
 一 亦... 也...
 一 亦... 也...
 一 亦... 也...
 一 亦... 也...

一 亦... 也...
 一 亦... 也...
 一 亦... 也...
 一 亦... 也...
 一 亦... 也...

一 亦... 也...
 一 亦... 也...
 一 亦... 也...
 一 亦... 也...
 一 亦... 也...

一 孝行

一 伯母之孝行由山三所存之天一寸新
一 孝行中明之孝行作之孝行中明
一 孝行中明之孝行作之孝行中明
一 孝行中明之孝行作之孝行中明
一 孝行中明之孝行作之孝行中明
一 孝行中明之孝行作之孝行中明

作

一 孝行中明之孝行作之孝行中明
一 孝行中明之孝行作之孝行中明
一 孝行中明之孝行作之孝行中明
一 孝行中明之孝行作之孝行中明
一 孝行中明之孝行作之孝行中明

一 孝行中明之孝行作之孝行中明
一 孝行中明之孝行作之孝行中明
一 孝行中明之孝行作之孝行中明
一 孝行中明之孝行作之孝行中明
一 孝行中明之孝行作之孝行中明
一 孝行中明之孝行作之孝行中明
一 孝行中明之孝行作之孝行中明
一 孝行中明之孝行作之孝行中明
一 孝行中明之孝行作之孝行中明
一 孝行中明之孝行作之孝行中明

大田

子田所... 音... 意... 事... 年... 出...
... 山... 白... 日... 行... 馬...
... 所... 行... 而... 意...
... 河... 下... 中... 水... 之... 事... 諸... 人...
... 十... 年... 行... 事... 諸... 人...

一 予... 行... 事... 諸... 人...
... 白... 中... 行... 事... 諸... 人...
... 知... 行... 事... 諸... 人...
... 行... 事... 諸... 人...
... 行... 事... 諸... 人...

一 鴻... 行... 事... 諸... 人...
... 行... 事... 諸... 人...
... 行... 事... 諸... 人...
... 行... 事... 諸... 人...

一 予... 行... 事... 諸... 人...
... 行... 事... 諸... 人...
... 行... 事... 諸... 人...
... 行... 事... 諸... 人...

一 世... 行... 事... 諸... 人...
... 行... 事... 諸... 人...
... 行... 事... 諸... 人...
... 行... 事... 諸... 人...

一 卜 檢數少 或人 止 止 一 汲 一 下 止 止 止 止
 一 檢數 止 止 止 止 止 止 止 止 止 止 止 止
 一 內 中 止 止 止 止 止 止 止 止 止 止 止 止
 一 檢 數 止 止 止 止 止 止 止 止 止 止 止 止
 一 檢 數 止 止 止 止 止 止 止 止 止 止 止 止

十二

一 芝 木 信 託 支 年 信 託 出 買 任 任 下 下 混 清 湯 河
 一 身 託 房 租 以 止 止 止 止 止 止 止 止 止 止 止 止

一 澤 合 出 出 檢 止 止 止
 一 澤 合 出 出 檢 止 止 止
 一 澤 合 出 出 檢 止 止 止

奉 出 澤 合 出 出 檢 止 止 止
 一 澤 合 出 出 檢 止 止 止
 一 澤 合 出 出 檢 止 止 止
 一 澤 合 出 出 檢 止 止 止
 一 澤 合 出 出 檢 止 止 止
 一 澤 合 出 出 檢 止 止 止
 一 澤 合 出 出 檢 止 止 止
 一 澤 合 出 出 檢 止 止 止
 一 澤 合 出 出 檢 止 止 止

Handwritten characters, likely a page number or title, located at the top right of the left page.

Handwritten characters, likely a page number or title, located at the top right of the right page.

Main body of handwritten text on the left page, consisting of several vertical columns of characters.

Main body of handwritten text on the right page, consisting of several vertical columns of characters.

言之一
宜身一
宜身一
宜身一
宜身一

宜身一
宜身一
宜身一
宜身一

石事十言下教之口能知事始也

之前示子之口能知事始也

古言米大信也信也

古言米大信也信也

代器器器器器一而各之口能知事始也

一得聖國大由是百石米二十以米三二中則米

一得聖國大由是百石米二十以米三二中則米

一得聖國大由是百石米二十以米三二中則米

一得聖國大由是百石米二十以米三二中則米

一得聖國大由是百石米二十以米三二中則米

一得聖國大由是百石米二十以米三二中則米

一得聖國大由是百石米二十以米三二中則米

十三号下

一得聖國大由是百石米二十以米三二中則米

一得聖國大由是百石米二十以米三二中則米

一得聖國大由是百石米二十以米三二中則米

一得聖國大由是百石米二十以米三二中則米

竹田日向の... 一頁一寸...
 竹田日向の... 竹田日向の...
 竹田日向の... 竹田日向の...
 竹田日向の... 竹田日向の...
 竹田日向の... 竹田日向の...
 竹田日向の... 竹田日向の...
 竹田日向の... 竹田日向の...
 竹田日向の... 竹田日向の...
 竹田日向の... 竹田日向の...

十

一 子... 相...
 一 北... 文... 文... 文...
 一 下... 人... 小... 小...
 一 山... 山... 山... 山...

此理見者より酒者我中多事之百
年ハ一書二言者一書ハ一平也
之京路ハ一平ハ三書ハ一平ハ一平也
由多日成信ハ一平ハ一平ハ一平也
酒造りハ一平ハ一平ハ一平也
配製別日成ハ一平ハ一平也

一 一平ハ一平ハ一平ハ一平ハ一平也
一 一平ハ一平ハ一平ハ一平ハ一平也
一 一平ハ一平ハ一平ハ一平ハ一平也
一 一平ハ一平ハ一平ハ一平ハ一平也

一 一平ハ一平ハ一平ハ一平ハ一平也

一 一平ハ一平ハ一平ハ一平ハ一平也
一 一平ハ一平ハ一平ハ一平ハ一平也
一 一平ハ一平ハ一平ハ一平ハ一平也
一 一平ハ一平ハ一平ハ一平ハ一平也

七

一 一平ハ一平ハ一平ハ一平ハ一平也
一 一平ハ一平ハ一平ハ一平ハ一平也
一 一平ハ一平ハ一平ハ一平ハ一平也
一 一平ハ一平ハ一平ハ一平ハ一平也

一 一平ハ一平ハ一平ハ一平ハ一平也

十号

一 五川民中至二枚まで二十也より四号
 掃二たかき一帯也より一
 一 訓甚き望元 十三年 戊午年 十月初四日 卯
 一 此の紙は移多し一は後石平し度桃井行人一
 親信の証書との要は打とる位を
 檢り申の紙は言成し見し一紙も一しは
 申の紙は言成し見し一紙も一しは
 一 柳葉りありあり一帯も一帯も一帯も一帯も

此の紙は移多し一は後石平し度桃井行人一
 親信の証書との要は打とる位を
 檢り申の紙は言成し見し一紙も一しは
 申の紙は言成し見し一紙も一しは
 一 柳葉りありあり一帯も一帯も一帯も一帯も
 又の紙は言成し見し一紙も一しは
 申の紙は言成し見し一紙も一しは
 一 柳葉りありあり一帯も一帯も一帯も一帯も

十号
 此の紙は言成し見し一紙も一しは
 申の紙は言成し見し一紙も一しは
 一 柳葉りありあり一帯も一帯も一帯も一帯も

1571 1572

57

一 堀江の事

一 大谷蓮江の事

一 横田海無の事

一 北条の事

一 千石の事

一 有

一 宇治結末の事

一 金崎の事

一 豊後守の事

一 代官の事

一 流石の事

一 廿二の事

一 堀江の事

一 大谷の事

一 西川の事

一 堀江の事

一 代官の事

一 有

一 諸君の御覧に候

一 川口御座候事、大抵、其の事、月、上、向、中、一、二、三、等、
如、此、夫、一、百、百、百、等、

廿二日

一 湯一、元、予、何、

一 諸君、其、事、始、三、年、余、之、始、下、一、二、三、等、
一、二、三、等、一、二、三、等、一、二、三、等、

廿二日

一 湯一、元、予、何、

一 諸君、其、事、始、三、年、余、之、始、下、一、二、三、等、

一 湯一、元、予、何、

一 諸君、其、事、始、三、年、余、之、始、下、一、二、三、等、

一 湯一、元、予、何、

一 諸君、其、事、始、三、年、余、之、始、下、一、二、三、等、

一 湯一、元、予、何、

一 諸君、其、事、始、三、年、余、之、始、下、一、二、三、等、

一 湯一、元、予、何、

一 諸君、其、事、始、三、年、余、之、始、下、一、二、三、等、

廿二日

一 湯一、元、予、何、

一 諸君、其、事、始、三、年、余、之、始、下、一、二、三、等、

廿三

一切の諸君に可成り守りたる一冊と云ふ
 為而多量に古物守り而攻去平首級
 由前所与多末能前此所中是也
 若夫多末能前此所中是也
 作也十年一十三年
 其前此所中是也

廿四

一 昔二三年の頃、此の地は...

一 浦沿りの所へ、神代...

廿五

一 浦沿りにある...

一 古くは...

一 日守り...

一 此の所...

一 今も...

一 浦沿りに...

胡八

一 尚復在而各之之竹口口口口口
此世法好

一 故尔书中至法条抄也

廿五下

一 海方一乃三乃一 昔年呈日册
尔尔持也 送尔位及送尔各
尔尔中七十尔尔尔尔尔

之乃口尔尔三能杜也中尔尔

一 武物所尔尔尔尔尔尔尔
尔尔尔尔尔尔尔尔尔尔尔
尔尔尔尔尔

一 尔尔尔尔尔尔尔尔尔尔尔
尔尔尔尔尔

尔尔尔尔尔

尔尔尔尔尔尔尔尔尔尔尔

尔尔尔尔尔尔尔尔尔尔尔

物野為守令阿ノ入為守令ノ入者
帝ノ御下ノ御

廿二

一 於子司司以宿 内侍名 伯ノ入周且前子延
记 物野得延同事 然一夫亦且ノ上ノ事
少人亦以茶以言内宿一者以平 記之
年名然了亦 担及物記 也ノ入ノ道片
平古以昔 亦亦為者 如書也久ノ
入ノ一 一平記 延老 宜更 兼更 兼更 兼更
也

先 延以長ノ 也ノ入ノ平且之井上下其下
延 兼更ノ 平延成二平也 平ノ中 一
九ノノ入ノ内ノ 延二平且且ノ精
延花ノ 梳一平ノ打ノ人ノ 七行ノノ入ノ
申 申平平ノ一平二平ノ平ノ平ノ平ノ平ノ
此 有 延名 兼更 兼更 兼更 兼更 兼更
平 何ノ子成 兼更 兼更 兼更 兼更 兼更
西 兼更 兼更 兼更 兼更 兼更 兼更 兼更
延 延行ノ 兼更 兼更 兼更 兼更 兼更 兼更

廿二

Handwritten signature or name at the top right of the page.

一 貴族の子弟は皆て其の才力を以てて

一 貴族の子弟は皆て其の才力を以てて

一 貴族の子弟は皆て其の才力を以てて

一 貴族の子弟は皆て其の才力を以てて

一 貴族の子弟は皆て其の才力を以てて

一 貴族の子弟は皆て其の才力を以てて

Handwritten text on the left side of the page.

Handwritten text on the left side of the page.

Handwritten text on the left side of the page.

Handwritten text on the left side of the page.

二月一日

一 海子仁王相方不平 其法係三口如之

凡任保德者 久後三四日 常保德四日 法亦大鏡一

法亦大鏡一 法亦大鏡一 法亦大鏡一 法亦大鏡一

法亦大鏡一 法亦大鏡一 法亦大鏡一 法亦大鏡一

法亦大鏡一 法亦大鏡一 法亦大鏡一 法亦大鏡一

法亦大鏡一 法亦大鏡一 法亦大鏡一 法亦大鏡一

法亦大鏡一 法亦大鏡一 法亦大鏡一 法亦大鏡一

法亦大鏡一 法亦大鏡一 法亦大鏡一 法亦大鏡一

法亦大鏡一 法亦大鏡一 法亦大鏡一 法亦大鏡一

法亦大鏡一 法亦大鏡一 法亦大鏡一 法亦大鏡一

法亦大鏡一 法亦大鏡一 法亦大鏡一 法亦大鏡一

法亦大鏡一 法亦大鏡一 法亦大鏡一 法亦大鏡一

法亦大鏡一 法亦大鏡一 法亦大鏡一 法亦大鏡一

法亦大鏡一 法亦大鏡一 法亦大鏡一 法亦大鏡一

法亦大鏡一 法亦大鏡一 法亦大鏡一 法亦大鏡一

法亦大鏡一 法亦大鏡一 法亦大鏡一 法亦大鏡一

法亦大鏡一 法亦大鏡一 法亦大鏡一 法亦大鏡一

法亦大鏡一 法亦大鏡一 法亦大鏡一 法亦大鏡一

法亦大鏡一 法亦大鏡一 法亦大鏡一 法亦大鏡一

法亦大鏡一 法亦大鏡一 法亦大鏡一 法亦大鏡一

法亦大鏡一 法亦大鏡一 法亦大鏡一 法亦大鏡一

法亦大鏡一 法亦大鏡一 法亦大鏡一 法亦大鏡一

一 御事申上り候御事

一 今迄御事申上り候御事

一 旨

一 申上り候御事
御事申上り候御事

一 旨

一 御事申上り候御事

一 御事申上り候御事

一 御事申上り候御事

一 御事申上り候御事

一 御事申上り候御事

一 御事申上り候御事

一 御事申上り候御事

一 御事申上り候御事

一 御事申上り候御事

一 御事申上り候御事

一 御事申上り候御事

4231

4231

恭の御子多入 幸年長元

いこおひの者若紅と也之と見可成也者

一月別改々なりし去年十二月至本年正月の同安
在りぬ二二二二二二二二二二二二二二二二二二二
草下之すお同二二二二二二二二二二二二二二二二二二二
わし一老文君二二二二二二二二二二二二二二二二二二二

去年七月比らち居り妙之云々
拙申中法若と畑涇流一回中
又安行の二二二二二二二二二二二二二二二二二二二

お珍中申す二地下す二事
手名取由二二二二二二二二二二二二二二二二二二二
者二知力二二二二二二二二二二二二二二二二二二二
抑二二二二二二二二二二二二二二二二二二二二二二二二二
之復下二二二二二二二二二二二二二二二二二二二

四書

一 孝行書人若拙信在二二二二二二二二二二二二二二二二二二二

白

一 湯一平二二二二二二二二二二二二二二二二二二二

一 三氣二二二二二二二二二二二二二二二二二二二

一 事字の精と抄流は、田舎七只は、

言

一 白く紙の書に、中、右内下、姓多、無、終、

此、是、上、功、不、也、別、中、別、日、中、下、力、

同、通、名、何、(、之、之、) 品、以、者、至、

一 別、而、大、門、著、特、字、至、(、全、略、全、明、) 一、皆、

別、流、不、究、行、奔、有、全、略、各、身、

一 三、乃、指、控、流、法、亦、下、(、人、三、條、等、也、) 一、

之、乃、以、此、也、(、此、中、每、日、下、也、) 一、

一 亦、一、至、之、中、(、下、白、之、) 一、

一 亦、如、昔、所、(、也、) 一、

一 一、城、中、功、前、(、之、) 一、

一 如、別、一、城、(、之、) 一、

一 亦、各、且、(、之、) 一、

一 亦、(、之、) 一、

一 臨、時、(、之、) 一、

一 人、中、(、之、) 一、

一 控、徒、(、之、) 一、

一 勘、察、(、之、) 一、

一 勘、察、(、之、) 一、

一 勘、察、(、之、) 一、

一 勘、察、(、之、) 一、

一 勘、察、(、之、) 一、

勘、察、(、之、) 一、

泰山一册
泰山志録 三十人分

集一册
集 一册

名一册

若希り十の二三と云ふ作の

山一册
集 一册

集 一册
集 一册

集 一册
集 一册

一とありて云ふ

一 四日成一册
一 諸子酒者
一 一とありて云ふ

一 一とありて云ふ
一 諸子酒者
一 一とありて云ふ

一 一とありて云ふ
一 諸子酒者
一 一とありて云ふ

一 一とありて云ふ
一 諸子酒者
一 一とありて云ふ

一 一昨日西大寺長老之臨見事多し如神
 無庫の庫屋等あり見事奇なり
 中甲寺あり大寺あり
 の地ち多し
 山寺あり
 山寺あり

一 善席きしり書取木も松和泉備前事
 如坐四人言ことし
 山寺あり

一 山寺あり

一 山寺あり

一 山寺あり

一 山寺あり

九日

上巻の巻末

十日

一 初程寺の石の序より上下北南より時
 加ふる年未八竹其末之竹此程見たり
 用く一册月記に立一之八門師三竹五
 今六十回解

原州秋所月
桂香節

帯子指別名長字并
 長内

善洞洞石之向
 七片人又河一之

一 刀子
 直之記改梅花甚一

直之記改梅花甚一
 直之記改梅花甚一

直之記改梅花甚一
 直之記改梅花甚一

一 竹
 直之記改梅花甚一

一 石
 直之記改梅花甚一

一 別
 直之記改梅花甚一

直之記改梅花甚一

考リ竹のハニニ流ニ下リ之若年別ノ名ノあり

一 川茶大葉茶一ニ号 左海一ニ号流

茶葉ニ号流 七葉一葉下

一 茶葉ニ号流ニ号流ニ号流ニ号流ニ号流

北河川茶葉流ハ茶葉ニ号流ニ号流ニ号流

茶葉ニ号流ニ号流ニ号流ニ号流ニ号流

一 茶葉ニ号流ニ号流ニ号流ニ号流

一 茶葉ニ号流ニ号流ニ号流ニ号流

一 茶葉ニ号流ニ号流ニ号流ニ号流

一 茶葉ニ号流ニ号流ニ号流ニ号流

一 茶葉ニ号流ニ号流ニ号流ニ号流

一 茶葉ニ号流ニ号流ニ号流ニ号流

一 茶葉ニ号流ニ号流ニ号流ニ号流

一 茶葉ニ号流ニ号流ニ号流ニ号流

一 茶葉ニ号流ニ号流ニ号流ニ号流

一 茶葉ニ号流ニ号流ニ号流ニ号流

一 茶葉ニ号流ニ号流ニ号流ニ号流

一 茶葉ニ号流ニ号流ニ号流ニ号流

一 茶葉ニ号流ニ号流ニ号流ニ号流

一 若乃新不臨時卜一狀之也 之若之作白一
字光之四并白一

十下京下

一 依象下八有精未前日中以此天精初八
一) 井必取立く 法生多息 以余是初八

十下

一 月半之百元象中 金晴之辨及是 記生
事即之文の所然の如列金晴の法有夫七

二 五月は金銀の如く 以て其の十二箇月
の以て其の 事は推一力力人 如

代科改修の如く 高き

一 三三身正平 成 作印之手也

一 三身正平可

南 亦改 由者 幸 予 追記

海 西改 表記 表記

一 若乃新不臨時 事は推一力力人 如

若乃新不臨時 事は推一力力人 如

一 若乃新不臨時 事は推一力力人 如

若乃新不臨時 事は推一力力人 如

北條時宗

高橋氏に... 北條氏に... 高橋氏に... 北條氏に... 高橋氏に... 北條氏に... 高橋氏に... 北條氏に... 高橋氏に... 北條氏に...

一人北条より... 北条氏に... 高橋氏に... 北條氏に... 高橋氏に... 北條氏に... 高橋氏に... 北條氏に... 高橋氏に... 北條氏に...

一 高橋氏に... 北條氏に... 高橋氏に... 北條氏に... 高橋氏に... 北條氏に... 高橋氏に... 北條氏に... 高橋氏に... 北條氏に...

一 高橋氏に... 北條氏に... 高橋氏に... 北條氏に... 高橋氏に... 北條氏に... 高橋氏に... 北條氏に... 高橋氏に... 北條氏に...

一 高橋氏に... 北條氏に... 高橋氏に... 北條氏に... 高橋氏に... 北條氏に... 高橋氏に... 北條氏に... 高橋氏に... 北條氏に...

一 高橋氏に... 北條氏に... 高橋氏に... 北條氏に... 高橋氏に... 北條氏に... 高橋氏に... 北條氏に... 高橋氏に... 北條氏に...

Handwritten signature or title in cursive script, possibly including the characters '大書'.

一 以下... 七...

一 今... 法...

一 衆... 之...

一 寺... 務...

一 今... 之...

一 今... 之...

一 今... 之...

一 今... 之...

一 今... 之...

一 今... 之...

一 今... 之...

一 今... 之...

一 今... 之...

一 今... 之...

一 今... 之...

一 今... 之...

一 今... 之...

一 今... 之...

一 今... 之...

一 今... 之...

Handwritten signature or title in cursive script, possibly reading 'Shōji' or similar.



一 以下... 七段... 八段... 九段... 十段... 十一段... 十二段... 十三段... 十四段... 十五段... 十六段... 十七段... 十八段... 十九段... 二十段... 二十一... 二十二... 二十三... 二十四... 二十五... 二十六... 二十七... 二十八... 二十九... 三十... 三十一... 三十二... 三十三... 三十四... 三十五... 三十六... 三十七... 三十八... 三十九... 四十... 四十一... 四十二... 四十三... 四十四... 四十五... 四十六... 四十七... 四十八... 四十九... 五十... 五十一... 五十二... 五十三... 五十四... 五十五... 五十六... 五十七... 五十八... 五十九... 六十... 六十一... 六十二... 六十三... 六十四... 六十五... 六十六... 六十七... 六十八... 六十九... 七十... 七十一... 七十二... 七十三... 七十四... 七十五... 七十六... 七十七... 七十八... 七十九... 八十... 八十一... 八十二... 八十三... 八十四... 八十五... 八十六... 八十七... 八十八... 八十九... 九十... 九十一... 九十二... 九十三... 九十四... 九十五... 九十六... 九十七... 九十八... 九十九... 一百...

Vertical label or note at the top center of the page.

中

法上人、若山正觀、此居教、山右、經攝、高者、
三、

東方、北北、松、二人、踏、
一

西方、北北、松、二人、踏、
一

南方、未、西、松、二人、踏、
一

北方、未、西、松、二人、踏、
一

石、伴、少、所、敷、此、事、者、日、者、
定、年、少、久、
子、
者、
油、
本、
山、
一

年、果、上、非、何、
人、因、云、
地、者、
台、
一

一、
一、
一、
一、
一、

一、
一、
一、
一、
一、

一、
一、
一、
一、
一、

十有

皇朝文獻通考

一 皇朝文獻通考

一 皇朝文獻通考

一 皇朝文獻通考

一 皇朝文獻通考

一 皇朝文獻通考

一 皇朝文獻通考

一 皇朝文獻通考

一 皇朝文獻通考

一 皇朝文獻通考

一 皇朝文獻通考

一 皇朝文獻通考

一 皇朝文獻通考

一 皇朝文獻通考

一 皇朝文獻通考

一 皇朝文獻通考

一 皇朝文獻通考

一 皇朝文獻通考

一 皇朝文獻通考

一 皇朝文獻通考

一 皇朝文獻通考

と致し、これ等も同様し、中申の
正殿に別名し、竹西知地より記す
易者、作向州者、為二年十月、来公
二、来下、致し、此中、花田、世、酒、く
致、此、者、下、下、の、地、元、新、申、者、し、二、致、三、致
向、信、ふ、り、の、中、の、り、此、中、入、而、り、世、持
意、し、不、及、是、候、位、也、如、こ、三、旨、作、申、す
又、し、五、元、慶、元、来、ら、一、年、に、わ、り、可、成、す
易、者、下、ら、の、由、近、く、深、申、中、に、能、取
無、事、と、思、ふ、一、の、身、者、取、申、す、

十三年 甲子 始 申

- 一 室部之所、名、神、別、名、成、之、事、下、由、云、出、事、也、
川、字、の、山、中、有、者、下、也、一、予、又、名、也、大、
- 一 室部之所、名、神、別、名、成、之、事、下、由、云、出、事、也、
同、事、者、上、也、一、行、其、事、也、始、予、大、事、也、
- 一 室部之所、名、神、別、名、成、之、事、下、由、云、出、事、也、
初、日、其、事、也、大、事、也、一、予、又、名、也、大、
- 一 室部之所、名、神、別、名、成、之、事、下、由、云、出、事、也、
其、事、也、大、事、也、一、予、又、名、也、大、

室部之所、名、神、別、名、成、之、事、下、由、云、出、事、也、

Handwritten text on the right side of the top page, possibly a title or a specific entry.

一 此等... 未... 此等...

十...

一 自... 諸...

十...

一 自... 諸...

一 此... 諸...

一 此... 諸...

一 此... 諸...

一 此... 諸...

一 此... 諸...

一 此... 諸...

一 此... 諸...

一 此... 諸...

一 此... 諸...

一 此... 諸...

東山先生

言多二

一 此乃有名以曰字意言口語也

一 此乃有名以曰字意言口語也

一 此乃有名以曰字意言口語也

一 此乃有名以曰字意言口語也

一 此乃有名以曰字意言口語也

一 此乃有名以曰字意言口語也

一 此乃有名以曰字意言口語也

一 此乃有名以曰字意言口語也

一 此乃有名以曰字意言口語也

一 此乃有名以曰字意言口語也

一 此乃有名以曰字意言口語也

一 此乃有名以曰字意言口語也

一 此乃有名以曰字意言口語也

一 此乃有名以曰字意言口語也

一 此乃有名以曰字意言口語也

一 此乃有名以曰字意言口語也

正發

奉旨任任官與下并級若起所等處官紳

世法若初成世德

世法若初成世德

世法若初成世德

世法若初成世德

世法若初成世德

世法若初成世德

世法若初成世德

世法若初成世德

世法若初成世德

世法若初成世德

世法若初成世德

世法若初成世德

世法若初成世德

世法若初成世德

世法若初成世德

世法若初成世德

世法若初成世德

世法若初成世德

世法若初成世德

世法若初成世德

世法若初成世德

世法若初成世德

世法若初成世德

世法若初成世德

一 凡の如く... 一 凡の如く... 一 凡の如く...

廿三

一 凡の如く...

一 凡の如く... 一 凡の如く...

一 凡の如く... 一 凡の如く...

一 凡の如く... 一 凡の如く...

一 凡の如く... 一 凡の如く...

一 凡の如く... 一 凡の如く...

一 凡の如く... 一 凡の如く...

一 凡の如く... 一 凡の如く...

一 凡の如く... 一 凡の如く...

一 凡の如く... 一 凡の如く...

一 凡の如く... 一 凡の如く...

一 凡の如く... 一 凡の如く...

一 凡の如く... 一 凡の如く...

一 凡の如く... 一 凡の如く...

一 凡の如く... 一 凡の如く...

一 凡の如く... 一 凡の如く...

一 凡の如く... 一 凡の如く...

Handwritten text at the top right of the page.

一 此下必應...

一 此下必應...

一 此下必應...

一 此下必應...

一 此下必應...

一 此下必應...

一 此下必應...

一 此下必應...

一 此下必應...

一 此下必應...

一 此下必應...

一 此下必應...

一 此下必應...

一 此下必應...

一 此下必應...

一 此下必應...

一 此下必應...

一 此下必應...

Handwritten text at the bottom left of the page.

白雲山... 卷之五

一、此山... 山頂... 山麓...

一、此山... 山頂... 山麓...

一、此山... 山頂... 山麓...

一、此山... 山頂... 山麓...

一、此山... 山頂... 山麓...

一、此山... 山頂... 山麓...

一、此山... 山頂... 山麓...

一、此山... 山頂... 山麓...

一、此山... 山頂... 山麓...

一、此山... 山頂... 山麓...

一、此山... 山頂... 山麓...

一、此山... 山頂... 山麓...

一、此山... 山頂... 山麓...

一、此山... 山頂... 山麓...

一、此山... 山頂... 山麓...

一、此山... 山頂... 山麓...

一、此山... 山頂... 山麓...

一、此山... 山頂... 山麓...

一、此山... 山頂... 山麓...

三日卯の事

田舎仁王田舎久松丸新信七平治信七

馬一匹平口一

千光澤高所信七

那ノ子心外是年一

自一平八如老の近月及し一市改以事心

平年夏下見下一外信七

方

定書一平八如老の近月及し一市改以事心

一 田舎仁王田舎久松丸新信七平治信七

一 馬一匹平口一

一 千光澤高所信七

一 那ノ子心外是年一

一 自一平八如老の近月及し一市改以事心

一 平年夏下見下一外信七

方

一 田舎仁王田舎久松丸新信七平治信七

一 馬一匹平口一

一 千光澤高所信七

田舎仁王田舎久松丸新信七平治信七

方

一 花冠之冠下... 三夜不食...

以若... 結之... 一曰...

路... 折... 一曰...

漢... 以...

魏...

魏...

魏...

漢... 漢...

中... 中...

修... 修...

修... 修...

本...

是... 是...

今... 今...

吾... 吾...

意... 意...

亦... 亦...

亦... 亦...

亦... 亦...

亦... 亦...

一 朴見可

高麗十之四 又三枚

此不從從三枚 同是三枚

高麗若四半 光緒若二半

仲若抵三時 高麗若抵三時

花不十之五 檢

僅成二之五 木紅人衣

公第二 午友 一高麗

極取 抄部

鏡二

公現使公使
下地...

...

...

...

...

...

...

...

一 去而...

カ川...

一 是...

...

...

...

...

以外

...

...

田島初人百孝

心

中送之人 年八人 中名 山名

山名并下花名

山名并下花名 一受抄 山名并下花名

心

山名并下花名

心

一香山山名并下花名

山名并下花名

一山名并下花名

一山名并下花名

山名并下花名

一山名并下花名

25

一 湯の一を死わく事所由
 一 白毫の二物徳徳を如

抄 下

一 湯と湯の二物徳徳を如
 一 湯と湯の二物徳徳を如
 一 湯と湯の二物徳徳を如
 一 湯と湯の二物徳徳を如
 一 湯と湯の二物徳徳を如

十

一 湯と湯の二物徳徳を如
 一 湯と湯の二物徳徳を如
 一 湯と湯の二物徳徳を如
 一 湯と湯の二物徳徳を如
 一 湯と湯の二物徳徳を如

十

一 湯と湯の二物徳徳を如

一 昔野左衛門尉盛久逆多事... 白宗公之口也...
以下如... 日向... 日向... 日向... 日向...
日向... 日向... 日向... 日向... 日向...
日向... 日向... 日向... 日向... 日向...

敬白 天討起請事

右の者... 日向... 日向... 日向... 日向...
日向... 日向... 日向... 日向... 日向...
日向... 日向... 日向... 日向... 日向...
日向... 日向... 日向... 日向... 日向...
日向... 日向... 日向... 日向... 日向...

天明二年二月十日
宗郁

白川... 日向... 日向... 日向... 日向...
日向... 日向... 日向... 日向... 日向...
日向... 日向... 日向... 日向... 日向...
日向... 日向... 日向... 日向... 日向...
日向... 日向... 日向... 日向... 日向...

江東... 大徳... 宗...

神... 徳... 宗... 紀... 宗...

宗... 宗...

宗... 宗... 宗...

宗... 宗...

一 宗... 宗...

宗... 宗...

宗... 宗... 宗...

十有八下

陽の二季子り、三又法子

今初相道行経味云

初卷の信法儀張五と云

左巻十三の信法儀云

少湯只至るる云々

中外者らむ居る所の如所同なり其の如く

此の如く十の如く云々

此の如く十の如く云々

此の如く十の如く云々

此の如く十の如く云々

此の如く十の如く云々

此の如く十の如く云々

此の如く十の如く云々

此の如く十の如く云々

此の如く十の如く云々

此の如く十の如く云々

此の如く十の如く云々

此の如く十の如く云々

此の如く十の如く云々

Handwritten text at the top of the right page, possibly a title or header.

一 湯二九号 以下所載等法

一 按身自大会 研結之類

一 湯二九号 以下所載等法

一 按身自大会 研結之類

一 湯二九号 以下所載等法

一 按身自大会 研結之類

一 湯二九号 以下所載等法

一 按身自大会 研結之類

一 湯二九号 以下所載等法

一 按身自大会 研結之類

一 湯二九号 以下所載等法

一 按身自大会 研結之類

一 湯二九号 以下所載等法

一 按身自大会 研結之類

一 湯二九号 以下所載等法

一 按身自大会 研結之類

一 湯二九号 以下所載等法

一 按身自大会 研結之類

一 湯二九号 以下所載等法

一 按身自大会 研結之類

廿五

一 湖上之舟なり一舟の舟上

一 舟名新内林原の舟名新内林原

一期同の舟名新内林原

代田口在舟名新内林原

一 舟名新内林原

一 舟名新内林原

一 舟名新内林原

舟名新内林原

舟名新内林原

舟名新内林原

舟名新内林原

舟名新内林原

廿六

舟名新内林原

舟名新内林原

下司

42
72

心

のむらじふ下司ふ八年を以て
まふふ一名ふ川成中記者成
集川に代名又ふ我知他ふ
来未年ふ交不修なる可
流中下司のむらじふ

下司

一 初皆を事年月日伯遠
出く長反急減田下地一
印標中ふ白をの者多
作印

自今に後子以神授

一 高陽皇孫及名能白
記成子の事

一 後後此ふに祥能

一 抑集信中ち如法
所と如給長ふ揚子也
年足中修

一 中川如法
七十歸斗有人
錦三出

世

Shirai Kuroda no

1601

請申入九条庄内年入但長屋庄領兼
在勢去々年出造管及領日寺以
過下二一取沙志古兼同依田取不足入但
の長屋領取加及領一取長古寺以相兼
付て去日長屋庄の太安寺取安行及取
以失しを沈了之回の出跡代の古寺
相兼の請を沈今去又取付理号取兼
の兼取者九条庄取兼見者一寺年取兼
取非儀し所取此九条可婚迄去也取作
相兼取れ取兼之何の如く取兼取兼取兼

沙礼下入取兼 と言ふ取兼自今以取
取兼取兼入但諸兼取兼及取兼取兼取兼
姓兼取兼取兼取兼取兼取兼取兼取兼
取兼取兼取兼取兼取兼取兼取兼取兼
取兼取兼取兼取兼取兼取兼取兼取兼

文明之申取兼三月廿

取兼取兼

サセテ

一諸元日兼の信位許人廿人兼之兼
取兼取兼取兼取兼取兼取兼取兼取兼
入向兼人取兼取兼取兼取兼取兼取兼

一、此書乃作... 嘉和氣... 此...
 到... 終... 終... 終...
 三... 終... 終... 終...
 亦... 終... 終... 終...
 作... 終... 終... 終...
 出... 終... 終... 終...

一、此書乃作... 嘉和氣... 此...
 到... 終... 終... 終...
 三... 終... 終... 終...
 亦... 終... 終... 終...
 作... 終... 終... 終...
 出... 終... 終... 終...

一、此書乃作... 嘉和氣... 此...
 到... 終... 終... 終...
 三... 終... 終... 終...
 亦... 終... 終... 終...
 作... 終... 終... 終...
 出... 終... 終... 終...

一 横田登勢手り公言此書七石あり
年長下石れ成加甲也死と云ふ

鳴り

一 酒の四元七廿四ノ故也

一 今日暮り名之上所初後ち指申仰但長行
外記なるお并申内侍を石り向者之上所進
在左石り入り方丸部手十二月也

一 日五裏月事大者行申用致り有
尸の東方行運所流流石 与四々

中 前丸儀
成(手分)入到
作と一宿子
七者丸の考能
之者五年也
富の石分
公物

一 十年奉寸而一
子前一
名大

石分
石分

43
78

Handwritten cursive text, likely a signature or name.

Handwritten cursive text, possibly a date or a specific reference.

Small handwritten characters at the bottom right.

Handwritten cursive text, part of a larger message.

Handwritten cursive text, continuing the message.

Handwritten cursive text, part of the main body.

Handwritten cursive text, part of the main body.

Handwritten cursive text, part of the main body.

Handwritten cursive text, part of the main body.

Handwritten cursive text, part of the main body.

Handwritten cursive text, part of the main body.

Vertical handwritten text on the left side.

Small handwritten characters at the bottom left.