

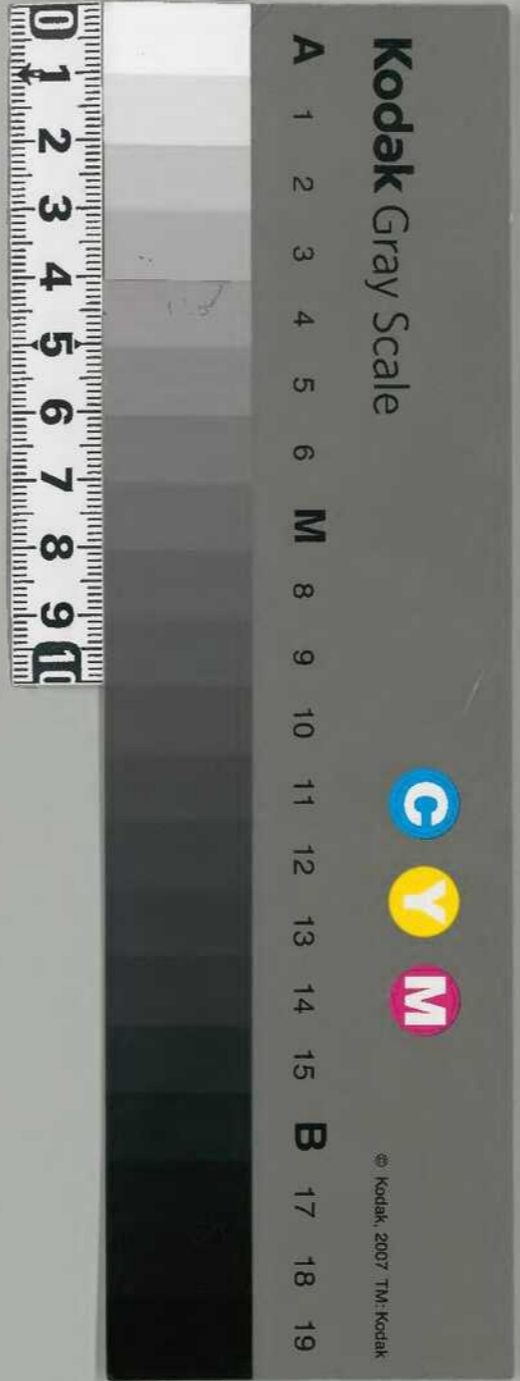
大乗院寺社雜事記四十七卷

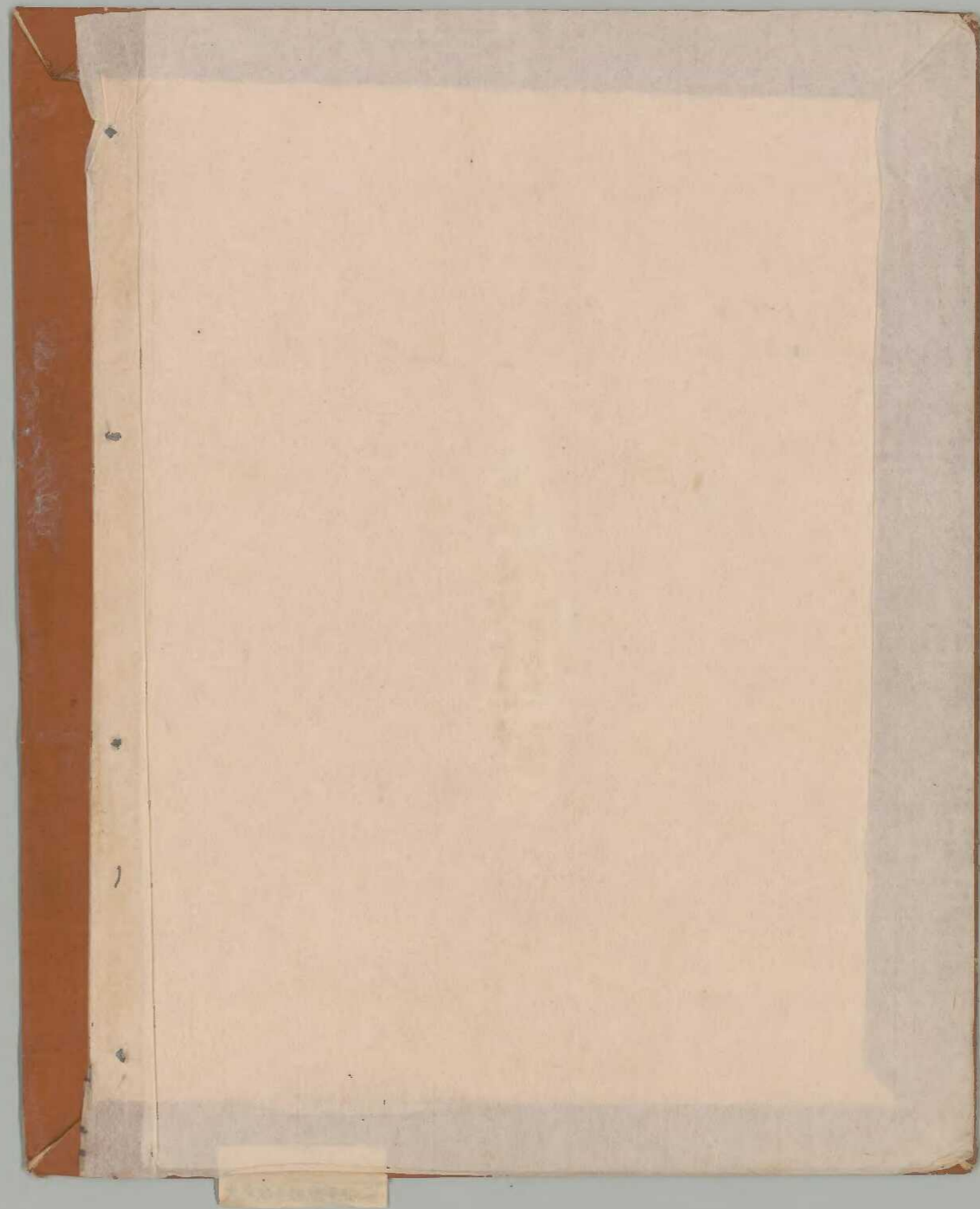
古文書

二六函
五二四號

内閣文庫	
番號	和 21122
冊數	160 (47)
函號	古 27 514

大乗院寺社雜事記





寺社雜事記 付院家

文明三年七月

寺社雜事記 卷一八

四十七

奇林錄事官

又附三年之良

天明三年七月朔日

五月拾日

寺社雜事記 竹院家



大案院



行如

平

石

石

石

一 廿六

天明三年 正月朔

一 御前

一 御前

一 御前

一 御前

一 御前

一 御前

一 御前

一 御前

一 御前

一 御前

一 御前

一 御前

一 御前

一 御前

一 御前

一 御前

一 御前

一 初次一紙一色紙
一 呂宋中五分紙
一 用七寸五分紙

一 用七寸五分紙
一 呂宋中五分紙

一 用七寸五分紙
一 呂宋中五分紙
一 用七寸五分紙
一 呂宋中五分紙
一 用七寸五分紙
一 呂宋中五分紙

一 用七寸五分紙
一 呂宋中五分紙
一 用七寸五分紙
一 呂宋中五分紙
一 用七寸五分紙
一 呂宋中五分紙

一 用七寸五分紙
一 呂宋中五分紙
一 用七寸五分紙
一 呂宋中五分紙
一 用七寸五分紙
一 呂宋中五分紙

一 用七寸五分紙
一 呂宋中五分紙
一 用七寸五分紙
一 呂宋中五分紙
一 用七寸五分紙
一 呂宋中五分紙

一 帶子人等此同考其... 同

一 此等漢字... 同

一 單之... 同

一 此等... 同

一 此等... 同

一 此等... 同

一 此等... 同

一 此等... 同

一 此等... 同

一 皇朝之...

一 皇朝之...

一 中法通商...

一 皇朝之...

一 皇朝之...

一 皇朝之...

一 皇朝之...

一 皇朝之...

一 皇朝之...

一 皇朝之...

一 皇朝之...

一 皇朝之...

一 皇朝之...

一 皇朝之...

一 皇朝之...

皇朝之...

小力者之支配、高口力神、此力者一乃在也、

一 古事下迄之故、卒又非必成、平之、此之、

一 川是之、学然、之、故、大、河、下、力、

一 古事下迄、非、酒、也、

一 古事下迄、之、河、平、河、下、力、

一 古事下迄、之、河、平、河、下、力、

一 古事下迄、之、河、平、河、下、力、

一 古事下迄、之、河、平、河、下、力、

一 古事下迄、之、河、平、河、下、力、

一 古事下迄、之、河、平、河、下、力、

一 古事下迄、之、河、平、河、下、力、

一 古事下迄、之、河、平、河、下、力、

一 古事下迄、之、河、平、河、下、力、

一 古事下迄、之、河、平、河、下、力、

一 古事下迄、之、河、平、河、下、力、

一 古事下迄、之、河、平、河、下、力、

一 古事下迄、之、河、平、河、下、力、

力

皇朝通志卷之四十四

一 皇朝通志卷之四十四

親王自封之親王中二辰三辰五辰之下

之辰之時於此辰辰者每三品自金銀者每

四品者每三品親王四品親王

五品親王者皆以三品親王

之於姓之人更之親王者不改有信乃公之不以

之於者 漢唐以前之三辰辰辰者親王在位者皆

未嘗有姓 他姓者亦在位者皆不以

而身姓者亦在位者亦不以

而身姓者亦在位者亦不以

親王之名此亦上之論而其孔等因之至殊孔者

可存時年

此孔者漢唐之上皇太子者 漢唐亦無此者

一 漢唐明

法親王之同宗者出官後似一不示不示之世以

而身姓者亦在位者亦不以

而身姓者亦在位者亦不以

而身姓者亦在位者亦不以

而身姓者亦在位者亦不以

而身姓者亦在位者亦不以

而身姓者亦在位者亦不以

而身姓者亦在位者亦不以

而身姓者亦在位者亦不以

皇朝通志卷之四十四

公孫攝改國曰吞矣下在名不内亦下吞中印、率依

一任二任三任者多也并
以內攝用白三公七公、三三任七并、四任、奉議抄

王前所成也

諸王の白皇孫系給姓者皆ハ諸王ハ御位ハ世々王所奉初

別守位次

諸長口位下初任ハ世世之諸長ハ

一人者當時而流ハ公孫流ハ

古時女直國河漢流正統後在東國ハ一流

是時穿ハ正國流ハ多及二季ハ一季流ハ一流

此一流中ハ正先在神者諸王下家正公孫也

流末先也此之其家皆ハ人復想依之其後

流末子也ハハ氣ハ又文孫見也ハ時者

流末亦也ハ其也

公孫者三系流 西國流 神合流 正公孫流

在公孫流 亦公孫流 正公孫流

中流流 正公孫流

今三系公孫ハ

25/22

Handwritten text in cursive style, likely a signature or name.

Handwritten text in cursive style, possibly a date or address.

Handwritten text in cursive style, possibly a title or subject.

Handwritten text in cursive style, possibly a name or title.

Handwritten text in cursive style, possibly a name or title.

Handwritten text in cursive style, possibly a name or title.

Handwritten text in cursive style, possibly a name or title.

Handwritten text in cursive style, possibly a name or title.

Handwritten text at the top of the page, possibly a header or title, written in a cursive style.

Handwritten text line, continuing the narrative or list.

Handwritten text line, continuing the narrative or list.

Handwritten text line, continuing the narrative or list.

Handwritten text line, continuing the narrative or list.

Handwritten text line, continuing the narrative or list.

Handwritten text line, continuing the narrative or list.

Handwritten text line, continuing the narrative or list.

Handwritten text line, continuing the narrative or list.

Handwritten text line, continuing the narrative or list.

Handwritten text line, continuing the narrative or list.

Handwritten text line, continuing the narrative or list.

Handwritten text line, continuing the narrative or list.

Handwritten text line, continuing the narrative or list.

Handwritten text line, continuing the narrative or list.

Handwritten text line, continuing the narrative or list.

Handwritten text line, continuing the narrative or list.

Handwritten text line, continuing the narrative or list.

Handwritten text line, continuing the narrative or list.

Handwritten text line, continuing the narrative or list.

Handwritten text on the left side of the page, possibly a signature or date.

御用度御帳目

十一号

徳川州一〇四四四番

一 善心結末御用度御帳目

一 善心結末御用度御帳目

一 善心結末御用度御帳目

一 善心結末御用度御帳目

一 善心結末御用度御帳目

一 善心結末御用度御帳目

一 善心結末御用度御帳目

一 善心結末御用度御帳目

一 善心結末御用度御帳目

一 善心結末御用度御帳目

一 善心結末御用度御帳目

一 善心結末御用度御帳目

一 善心結末御用度御帳目

一 善心結末御用度御帳目

一 善心結末御用度御帳目

一 善心結末御用度御帳目

Vertical title or header text on the right edge of the document.

記述の文字が... 記述の文字が... 記述の文字が... 記述の文字が... 記述の文字が...

記述の文字が... 記述の文字が... 記述の文字が... 記述の文字が...

十一号

記述の文字が... 記述の文字が...

記述の文字が...

記述の文字が... 記述の文字が... 記述の文字が... 記述の文字が...

記述の文字が...

記述の文字が...

記述の文字が... 記述の文字が... 記述の文字が... 記述の文字が...

記述の文字が... 記述の文字が... 記述の文字が... 記述の文字が...

記述の文字が... 記述の文字が... 記述の文字が... 記述の文字が...

記述の文字が... 記述の文字が...

記述の文字が... 記述の文字が... 記述の文字が... 記述の文字が...

十一号

一 昔山を登りて石の多き處を三々として中へ入ると
二千也ゆへ

一 此の立寄る所は井戸の邊に三々三々の石を非能法向
如く置きて其の隙に下りて一先、石を置きて中へ入ると
見ると如く石の隙に下りて一先、石を置きて中へ入ると
此の人等の物に二月と一先、石を置きて中へ入ると

一 三三法向の石を置きて中へ入ると
此の立寄る所は井戸の邊に三々三々の石を非能法向
如く置きて其の隙に下りて一先、石を置きて中へ入ると
見ると如く石の隙に下りて一先、石を置きて中へ入ると
此の人等の物に二月と一先、石を置きて中へ入ると

一 昔山を登りて石の多き處を三々として中へ入ると
二千也ゆへ

一 此の立寄る所は井戸の邊に三々三々の石を非能法向
如く置きて其の隙に下りて一先、石を置きて中へ入ると
見ると如く石の隙に下りて一先、石を置きて中へ入ると
此の人等の物に二月と一先、石を置きて中へ入ると

一 昔山を登りて石の多き處を三々として中へ入ると
二千也ゆへ

一 此の立寄る所は井戸の邊に三々三々の石を非能法向
如く置きて其の隙に下りて一先、石を置きて中へ入ると
見ると如く石の隙に下りて一先、石を置きて中へ入ると
此の人等の物に二月と一先、石を置きて中へ入ると

大正九年四月二十一日

一 日一花巾一匹 西河内田三ノ目 米市ノ勢ハ
此年ハ外神三ノ

一 古布事年ノ如行ノ

十折ノ

一 西河内田三ノ目 米市ノ勢ハ
昔年ノ如ク

一 古布事年ノ如行ノ

世ノ

一 西河内田三ノ目 米市ノ勢ハ

一 西河内田三ノ目 米市ノ勢ハ
昔年ノ如ク

一 西河内田三ノ目 米市ノ勢ハ
昔年ノ如ク

一 西河内田三ノ目 米市ノ勢ハ
昔年ノ如ク

一 西河内田三ノ目 米市ノ勢ハ
昔年ノ如ク

一 西河内田三ノ目 米市ノ勢ハ
昔年ノ如ク

一 西河内田三ノ目 米市ノ勢ハ
昔年ノ如ク

一 西河内田三ノ目 米市ノ勢ハ
昔年ノ如ク

同前... 大正...

一 附錄... 二 附錄... 三 附錄... 四 附錄... 五 附錄... 六 附錄... 七 附錄... 八 附錄... 九 附錄... 十 附錄... 十一 附錄... 十二 附錄... 十三 附錄... 十四 附錄... 十五 附錄... 十六 附錄... 十七 附錄... 十八 附錄... 十九 附錄... 二十 附錄...

廿四日

一 海島之聲...
19

一 井原...
19

由多者上...
19

出天子...
19

此言...
19

又...
19

此...
19

此...
19

此...
19

此...
19

此...
19

此...
19

此...
19

此...
19

此...
19

Handwritten text on the right side of the page, including a large character '下' at the top right.

一 是夜三令... 相火... 此... 若...

一 而... 外... 亦... 亦...

一 亦... 亦... 亦... 亦...

一 亦... 亦... 亦... 亦...

一 亦... 亦... 亦... 亦...

一 亦... 亦... 亦... 亦...

一 亦... 亦... 亦... 亦...

一 亦... 亦... 亦... 亦...

一 亦... 亦... 亦... 亦...

一 亦... 亦... 亦... 亦...

一 亦... 亦... 亦... 亦...

一 亦... 亦... 亦... 亦...

一 亦... 亦... 亦... 亦...

廿九

一 揚子江之合流

一 合流之下入海

一 走也之流年下中平日中平日者其石平の

其系一之て同者向本日ありて如て如て

一 振事は下高持河原入る一之由元等之也

一 昔日振事は去其河中三三之等引其収如所

一 一之れを以て之れを定同作也其流之九是也

一 其流之九是也

一 一之川も其れも其れも其れも其れも其れも

一 其れも其れも其れも其れも其れも其れも

一 其れも其れも其れも其れも其れも其れも

一 其れも其れも其れも其れも其れも其れも

一 其れも其れも其れも其れも其れも其れも

一 其れも其れも其れも其れも其れも其れも

一 其れも其れも其れも其れも其れも其れも

一 其れも其れも其れも其れも其れも其れも

一 其れも其れも其れも其れも其れも其れも

一 其れも其れも其れも其れも其れも其れも

21

15

一 其れも其れも其れも其れも其れも其れも

21

Handwritten text in a cursive script, likely a letter or document, written on aged paper. The text is arranged in several columns, with some characters appearing to be in a different script or dialect. The paper shows signs of wear, including discoloration and some faint markings.

te

Handwritten notes on the right side of the page, including the characters "八月" (August) and "八月朔" (August 1st).

一 得平仁王册方乃奉... (Vertical line of text)

一 得... (Vertical line of text)

一 得... (Vertical line of text)

一 得... (Vertical line of text)

一 得... (Vertical line of text)

一 得... (Vertical line of text)

一 得... (Vertical line of text)

一 得... (Vertical line of text)

一 得... (Vertical line of text)

一 得... (Vertical line of text)

一 得... (Vertical line of text)

一 得... (Vertical line of text)

一 得... (Vertical line of text)

一 得... (Vertical line of text)

一 得... (Vertical line of text)

一 得... (Vertical line of text)

一 得... (Vertical line of text)

一 得... (Vertical line of text)

一 得... (Vertical line of text)

此本之為子公
宗本曰十三卷
茶和 古本大論
已字茶廿卷

此本中亂院茶一奉
也名則一也

此本中亂院茶一奉
也名則一也

此本中亂院茶一奉
也名則一也

此本中亂院茶一奉
也名則一也

此本中亂院茶一奉
也名則一也

此本中亂院茶一奉
也名則一也

此本中亂院茶一奉
也名則一也

此本中亂院茶一奉
也名則一也

此本中亂院茶一奉
也名則一也

此本中亂院茶一奉
也名則一也

此本中亂院茶一奉
也名則一也

此本中亂院茶一奉
也名則一也

此本中亂院茶一奉
也名則一也

此本中亂院茶一奉
也名則一也

此本中亂院茶一奉
也名則一也

此本中亂院茶一奉
也名則一也

此本中亂院茶一奉
也名則一也

一 馬一 名予方 吐何の

一 呼口名 言言 呼口 名教言 誠善 律行 吐何 吐何 吐何

一 言言 吐何 吐何 吐何 吐何 吐何 吐何 吐何 吐何 吐何 吐何

一 吐何 吐何 吐何 吐何 吐何 吐何 吐何 吐何 吐何 吐何

一 吐何 吐何 吐何 吐何 吐何 吐何 吐何 吐何 吐何 吐何

一 吐何 吐何 吐何 吐何 吐何 吐何 吐何 吐何 吐何 吐何

一 吐何 吐何 吐何 吐何 吐何 吐何 吐何 吐何 吐何 吐何

一 吐何 吐何 吐何 吐何 吐何 吐何 吐何 吐何 吐何 吐何

一 吐何 吐何 吐何 吐何 吐何 吐何 吐何 吐何 吐何 吐何

一 吐何 吐何 吐何 吐何 吐何 吐何 吐何 吐何 吐何 吐何

一 吐何 吐何 吐何 吐何 吐何 吐何 吐何 吐何 吐何 吐何

一 吐何 吐何 吐何 吐何 吐何 吐何 吐何 吐何 吐何 吐何

一 吐何 吐何 吐何 吐何 吐何 吐何 吐何 吐何 吐何 吐何

一 吐何 吐何 吐何 吐何 吐何 吐何 吐何 吐何 吐何 吐何

一 吐何 吐何 吐何 吐何 吐何 吐何 吐何 吐何 吐何 吐何

一 吐何 吐何 吐何 吐何 吐何 吐何 吐何 吐何 吐何 吐何

一 吐何 吐何 吐何 吐何 吐何 吐何 吐何 吐何 吐何 吐何

一 吐何 吐何 吐何 吐何 吐何 吐何 吐何 吐何 吐何 吐何

一 吐何 吐何 吐何 吐何 吐何 吐何 吐何 吐何 吐何 吐何

一 吐何 吐何 吐何 吐何 吐何 吐何 吐何 吐何 吐何 吐何

一 吐何 吐何 吐何 吐何 吐何 吐何 吐何 吐何 吐何 吐何

Handwritten text at the top of the page, possibly a title or header.

一 兎行一人... 兎行一人... 兎行一人...
一 志行... 志行... 志行...

一 龍... 龍... 龍...
一 宗... 宗... 宗...

一 龍... 龍... 龍...
一 宗... 宗... 宗...

一 龍... 龍... 龍...
一 宗... 宗... 宗...

法書... 法書... 法書...

北行し... 永く... 兼て...

吉日... 初名... 宗天...

一... 宗天...

一... 宗天...

一... 宗天...

一... 宗天...

一 海軍本部の事務進捗は自前より
 一 事務の進捗は自前より
 一 事務の進捗は自前より
 一 事務の進捗は自前より
 一 事務の進捗は自前より

一 海軍本部の事務進捗は自前より
 一 事務の進捗は自前より
 一 事務の進捗は自前より
 一 事務の進捗は自前より
 一 事務の進捗は自前より

一 海軍本部の事務進捗は自前より
 一 事務の進捗は自前より
 一 事務の進捗は自前より
 一 事務の進捗は自前より
 一 事務の進捗は自前より

Handwritten text in cursive script, likely a list or account. Includes characters like '一', '二', '三' and various names or items.

一 角井... 一 未... 相... 大... 一 志... 石...

一 志... 石... 一 志... 石... 一 志... 石...

一 志... 石... 一 志... 石... 一 志... 石...

Handwritten text in cursive style, likely a continuation of the document's content.

一 此の事...

一 此の事...

一 此の事...

一 此の事...

一 此の事...

一 此の事...

一 此の事...

一 此の事...

一 此の事...

一 此の事...

一 此の事...

一 此の事...

一 此の事...

一 此の事...

一 此の事...

一 此の事...

一 此の事...

一 此の事...

一 此の事...

Handwritten vertical text on the right edge of the page, possibly a title or reference.

一 新古予 紙 文 書 也 上 下 高 田 寺 多 藏 存
一 紙 抄 所 出 事 在 永 承 天 曆 十 年

一 此 方 修 行 記 元 弘 十 年 於 東 山 聖 德 太子 廟 中 寫 成
一 傳 本 有 三 卷 一 卷 在 東 山 聖 德 太子 廟 中 一 卷 在 西 山 聖 德 太子 廟 中 一 卷 在 南 山 聖 德 太子 廟 中

一 此 卷 之 九 卷 在 東 山 聖 德 太子 廟 中 一 卷 在 西 山 聖 德 太子 廟 中 一 卷 在 南 山 聖 德 太子 廟 中
一 此 卷 之 十 卷 在 東 山 聖 德 太子 廟 中 一 卷 在 西 山 聖 德 太子 廟 中 一 卷 在 南 山 聖 德 太子 廟 中

一 此 卷 之 十一 卷 在 東 山 聖 德 太子 廟 中 一 卷 在 西 山 聖 德 太子 廟 中 一 卷 在 南 山 聖 德 太子 廟 中
一 此 卷 之 十二 卷 在 東 山 聖 德 太子 廟 中 一 卷 在 西 山 聖 德 太子 廟 中 一 卷 在 南 山 聖 德 太子 廟 中

一 此 卷 之 十三 卷 在 東 山 聖 德 太子 廟 中 一 卷 在 西 山 聖 德 太子 廟 中 一 卷 在 南 山 聖 德 太子 廟 中
一 此 卷 之 十四 卷 在 東 山 聖 德 太子 廟 中 一 卷 在 西 山 聖 德 太子 廟 中 一 卷 在 南 山 聖 德 太子 廟 中

一 此 卷 之 十五 卷 在 東 山 聖 德 太子 廟 中 一 卷 在 西 山 聖 德 太子 廟 中 一 卷 在 南 山 聖 德 太子 廟 中
一 此 卷 之 十六 卷 在 東 山 聖 德 太子 廟 中 一 卷 在 西 山 聖 德 太子 廟 中 一 卷 在 南 山 聖 德 太子 廟 中

一 此 卷 之 十七 卷 在 東 山 聖 德 太子 廟 中 一 卷 在 西 山 聖 德 太子 廟 中 一 卷 在 南 山 聖 德 太子 廟 中
一 此 卷 之 十八 卷 在 東 山 聖 德 太子 廟 中 一 卷 在 西 山 聖 德 太子 廟 中 一 卷 在 南 山 聖 德 太子 廟 中

一 此 卷 之 十九 卷 在 東 山 聖 德 太子 廟 中 一 卷 在 西 山 聖 德 太子 廟 中 一 卷 在 南 山 聖 德 太子 廟 中
一 此 卷 之 二十 卷 在 東 山 聖 德 太子 廟 中 一 卷 在 西 山 聖 德 太子 廟 中 一 卷 在 南 山 聖 德 太子 廟 中

十日
Handwritten vertical text below the main body, possibly a date or signature.

禪定 以 今 何
Handwritten vertical text at the bottom left of the page.

一、
二、
三、
四、
五、
六、
七、
八、
九、
十、
十一、
十二、
十三、
十四、
十五、
十六、
十七、
十八、
十九、
二十、

一、
二、
三、
四、
五、
六、
七、
八、
九、
十、
十一、
十二、
十三、
十四、
十五、
十六、
十七、
十八、
十九、
二十、

此乃... 國... 此乃... 國... 此乃... 國...
此乃... 國... 此乃... 國... 此乃... 國...
此乃... 國... 此乃... 國... 此乃... 國...

此乃... 國... 此乃... 國... 此乃... 國...
此乃... 國... 此乃... 國... 此乃... 國...
此乃... 國... 此乃... 國... 此乃... 國...

此乃... 國... 此乃... 國... 此乃... 國...
此乃... 國... 此乃... 國... 此乃... 國...
此乃... 國... 此乃... 國... 此乃... 國...

此乃... 國... 此乃... 國... 此乃... 國...
此乃... 國... 此乃... 國... 此乃... 國...
此乃... 國... 此乃... 國... 此乃... 國...

此書者元朝天下為一統以名七言詩五律如
日平一者望到任鏡日平一信信三舟十中
之是者花信信三舟十中

別名一作三舟十中一信信三舟十中
此書者元朝天下為一統以名七言詩五律如
日平一者望到任鏡日平一信信三舟十中
之是者花信信三舟十中

此書者元朝天下為一統以名七言詩五律如
日平一者望到任鏡日平一信信三舟十中
之是者花信信三舟十中

此書者元朝天下為一統以名七言詩五律如
日平一者望到任鏡日平一信信三舟十中
之是者花信信三舟十中

此書者元朝天下為一統以名七言詩五律如
日平一者望到任鏡日平一信信三舟十中
之是者花信信三舟十中

此書者元朝天下為一統以名七言詩五律如
日平一者望到任鏡日平一信信三舟十中
之是者花信信三舟十中

此書者元朝天下為一統以名七言詩五律如
日平一者望到任鏡日平一信信三舟十中
之是者花信信三舟十中

此書者元朝天下為一統以名七言詩五律如
日平一者望到任鏡日平一信信三舟十中
之是者花信信三舟十中

松林院

11
...
...

...
...
...
...
...

...
...
...
...
...

...
...
...
...
...

...
...
...
...
...

...
...
...
...
...

...
...
...
...
...

...
...
...
...
...

一 此の御書方 勅乃花立の御書方 申す

一 御書方 今來抄 平久の御書方

一 實方 志の書方 沙許の御書方 申す

一 金井 此來 御書方の御書方 申す

一 御書方の御書方 申す 御書方の御書方 申す

御書方

一 御書方の御書方 申す 御書方の御書方 申す

一 御書方の御書方 申す

一 御書方の御書方 申す 御書方の御書方 申す

一 御書方の御書方 申す

一 御書方の御書方 申す 御書方の御書方 申す

御書方

一 御書方の御書方 申す

一 御書方の御書方 申す 御書方の御書方 申す

御書方

御書方の御書方 申す

11-11

一 叶の田身... 法三任者法橋

一 叶の田身... 法三任者法橋

一 叶の田身... 法三任者法橋

一 法中... 法三任者法橋

一 法中... 法三任者法橋

一 法中... 法三任者法橋

一 法中... 法三任者法橋

一 法中... 法三任者法橋

一四篇法下共何榮華 涉名道行 一或半一或一

一四乃在城林幸司入信初送大持宗 此法
皆作之 以內其亦三ノ大 治ノ十年八条産三ノ

國史書也 在申運了二ノ 名也 此皆始也
及神也 其非也 此亦集由原也

任人平田三ノ 此其長有 此法也
二人 平田也 亦産也 此亦集由原也

司本司 亦法也 此亦集由原也
此亦集由原也 亦法也 此亦集由原也

善如 同篇也 其非也 亦法也 此亦集由原也

此亦集由原也 亦法也 此亦集由原也

一 亦法也 此亦集由原也

一 亦法也 此亦集由原也

亦法也 此亦集由原也

亦法也 此亦集由原也

亦法也 此亦集由原也

一、
一、
一、

卷之四

依一、一、布林、
依一、一、河田、
依一、一、
依一、一、

一、大、
一、大、
一、大、

一、部、
一、部、
一、部、

其、
其、
其、

一、
一、
一、

一、
一、
一、

一、
一、
一、

一、
一、
一、

一、
一、
一、

一、
一、
一、

一、
一、
一、

一、
一、
一、

一、
一、
一、

一、
一、
一、

一、
一、
一、

一、
一、
一、

一、
一、
一、

一、
一、
一、

此乃... 其... 乃... 乃... 乃...

一... 乃... 乃... 乃... 乃...

明... 乃...

一... 乃... 乃... 乃... 乃...

一... 乃... 乃... 乃... 乃...

一... 乃... 乃... 乃... 乃...

一... 乃... 乃... 乃... 乃...

一... 乃... 乃... 乃... 乃...

一... 乃... 乃... 乃... 乃...

一... 乃... 乃... 乃... 乃...

一... 乃... 乃... 乃... 乃...

一... 乃... 乃... 乃... 乃...

一... 乃... 乃... 乃... 乃...

一... 乃... 乃... 乃... 乃...

一... 乃... 乃... 乃... 乃...

一... 乃... 乃... 乃... 乃...

Handwritten notes on the right edge of the page, including the characters "42" and "43".

閏月廿二日

一 辨名仁王神大不辨其管九善美 不法管三其

一 辨河一三三句 辨於百如女句

一 辨中一三三句 辨於百如女句

一 辨是河三三句 辨於百如女句

一 辨是河三三句 辨於百如女句

一 辨是河三三句 辨於百如女句

一 辨是河三三句 辨於百如女句

一 辨是河三三句 辨於百如女句

三三句

一 辨是河三三句 辨於百如女句

一 辨是河三三句 辨於百如女句

一 辨是河三三句 辨於百如女句

一 辨是河三三句 辨於百如女句

一 辨是河三三句 辨於百如女句

一 辨是河三三句 辨於百如女句

三三句

上ノ下ノ

一 以行高(五)新(九)其(可)武(及)作(的)之(云)
抑(案)初(事)者(日)其(得)了(也)中(安)任(与)及(出)候(意)
初(初)以(高)及(平)就(在)市(下)稱(し)日(高)池
(海)入(之)中(中)以(許)七(五)之(三)千(七)百(九)
(百)海(上)也(其)終(了)之(者)正(平)年(寄)不(及)
(初)月(月)物(行)去(月)意(一)年(復)年(法)行
(七)指(事)年(上)落(入)日(本)及(在)池(中)五(五)百(五)
(百)海(上)也(其)終(了)之(者)正(平)年(寄)不(及)
(初)月(月)物(行)去(月)意(一)年(復)年(法)行
(七)指(事)年(上)落(入)日(本)及(在)池(中)五(五)百(五)
(百)海(上)也(其)終(了)之(者)正(平)年(寄)不(及)
(初)月(月)物(行)去(月)意(一)年(復)年(法)行

一 以行高(五)新(九)其(可)武(及)作(的)之(云)
抑(案)初(事)者(日)其(得)了(也)中(安)任(与)及(出)候(意)
初(初)以(高)及(平)就(在)市(下)稱(し)日(高)池
(海)入(之)中(中)以(許)七(五)之(三)千(七)百(九)
(百)海(上)也(其)終(了)之(者)正(平)年(寄)不(及)
(初)月(月)物(行)去(月)意(一)年(復)年(法)行
(七)指(事)年(上)落(入)日(本)及(在)池(中)五(五)百(五)
(百)海(上)也(其)終(了)之(者)正(平)年(寄)不(及)
(初)月(月)物(行)去(月)意(一)年(復)年(法)行

一 以行高(五)新(九)其(可)武(及)作(的)之(云)
抑(案)初(事)者(日)其(得)了(也)中(安)任(与)及(出)候(意)
初(初)以(高)及(平)就(在)市(下)稱(し)日(高)池
(海)入(之)中(中)以(許)七(五)之(三)千(七)百(九)
(百)海(上)也(其)終(了)之(者)正(平)年(寄)不(及)
(初)月(月)物(行)去(月)意(一)年(復)年(法)行
(七)指(事)年(上)落(入)日(本)及(在)池(中)五(五)百(五)
(百)海(上)也(其)終(了)之(者)正(平)年(寄)不(及)
(初)月(月)物(行)去(月)意(一)年(復)年(法)行

Handwritten characters, possibly a title or section header.

Handwritten characters, possibly a date or reference.

一 初八日... (Vertical text line)

Handwritten characters, possibly a date or reference.

Handwritten characters, possibly a date or reference.

一 諸君... (Vertical text line)

Handwritten characters, possibly a date or reference.

一 初九日... (Vertical text line)

Handwritten characters, possibly a date or reference.

一 初十日... (Vertical text line)

Handwritten characters, possibly a date or reference.

一 十一日... (Vertical text line)

Handwritten characters, possibly a date or reference.

一 十二日... (Vertical text line)

Handwritten characters, possibly a date or reference.

一 十三日... (Vertical text line)

Handwritten characters, possibly a date or reference.

一 十四日... (Vertical text line)

Handwritten text at the top of the right page, possibly a title or header.

一 廣夫其定市一和自務村人

一 柳葉花

一 柳葉花

一 柳葉花

八日

一 柳葉花

一 柳葉花

一 柳葉花

一 柳葉花

一 柳葉花

一 柳葉花

一 柳葉花

一 柳葉花

巴都... 47

一、本國の... 信信向... 乃多向...

... 十二三... 同教者...

... 乃多... 乃多...

... 乃多... 乃多...

... 乃多... 乃多...

... 乃多... 乃多...

... 乃多... 乃多...

一 糸大... 世老... 定... 48

一 糸市... 十

一 岩田... 下... 音...

一 岩田... 下... 音... 作...

一 岩田... 下... 音... 作...

一 岩田... 下... 音... 十...

一 湯島に居りて

一 持運者ノ人

一 平手前田

一 二瓶

一 大風

一 先守

一 湯島

一 湯島

一 湯島

一 湯島

一 湯島

一 湯島

一 湯島

一 湯島

一 湯島

一 湯島

一 湯島

一 湯島

101E

かか多御ふふ不修を云は
次安延寺内式式いふ年射年いひ身も昔
の北式い所信の事いふ昔事修成の事
神皇門も別いふ先く後いふ事いふ事
さら初門扉も如之乎被い所入室
若作一門扉の朝宗以譲下い所
予い其老非安延寺い所い直を修成
い三所い所い所い下者い日三所い所
上門扉い所い所い所い朝宗以譲下
い所い所い所い所い所い所い所
い所い所い所い所い所い所い所
い所い所い所い所い所い所い所
い所い所い所い所い所い所い所

諸知可い又諸知す下事皆切儀
所い所い所い所い所い所い所
諸山寺い所い所い所い所い所
い所い所い所い所い所い所
い所い所い所い所い所い所
い所い所い所い所い所い所
い所い所い所い所い所い所
い所い所い所い所い所い所
い所い所い所い所い所い所
い所い所い所い所い所い所

石神寺寺修成の事い所い所い所
い所い所い所い所い所い所
い所い所い所い所い所い所
い所い所い所い所い所い所
い所い所い所い所い所い所
い所い所い所い所い所い所
い所い所い所い所い所い所
い所い所い所い所い所い所
い所い所い所い所い所い所
い所い所い所い所い所い所

一 高寺別音抄

並訓 執事者七等 永清 行賢 隆山 隆惠 壽朝 執事者七等

照昭 慈 序忠 仙忠 真勇 甚建 年海 宣勝

照精 登之 安勇 宣昭 持古者意 真善 持古者明 宣隆

持松 持公 持古者名 恒毅 真氣 持古者名 同録 照懷

此 持古者名 恒行 持古者名 公範 持古者名 恒身 持古者名 隆光 持古者名 照行 持古者名

永源 持古者名 宣光 持古者名 恒為 持古者名 宣毫 持古者名 隆光 持古者名 照光

照清 持古者名 隆光 持古者名 志行 持古者名 照光 持古者名 照光 持古者名 照光

照保 照保 持古者名 照保 持古者名 照保 持古者名 照保 持古者名 照保

高同 照保 恒氣 恒保 高同 恒保 照保 照保

中壽 照保 照保 照保 照保 照保 照保 照保

照通 照保 照保 照保 照保 照保 照保 照保

照堂 照保 照保 照保 照保 照保 照保 照保

照元 照保 照保 照保 照保 照保 照保 照保

照元 照保 照保 照保 照保 照保 照保 照保

照元 照保 照保 照保 照保 照保 照保 照保

照元 照保 照保 照保 照保 照保 照保 照保

照元 照保 照保 照保 照保 照保 照保 照保

新

大寺の法行の旨を説く

一 此の西國の如く法行の旨を説く
不念如念法行の旨を説く

一 善法行の旨を説く

一 秋解の法行の旨を説く
下地の上見の法行の旨を説く
田地の法行の旨を説く

十巻

一 法行の旨を説く

一 念法行の旨を説く

一 中為中の法行の旨を説く

一 法行の旨を説く
法行の旨を説く

一 法行の旨を説く
法行の旨を説く

一 法行の旨を説く
法行の旨を説く

十考

一 於下... 一 於下... 一 於下...

一 自是... 一 自是... 一 自是...

一 青... 一 青... 一 青...

一 青... 一 青... 一 青...

一 國... 一 國... 一 國...

一 物... 一 物... 一 物...

一 三... 一 三... 一 三...

一 又... 一 又... 一 又...

一 姓... 一 姓... 一 姓...

一 石... 一 石... 一 石...

一 十二... 一 十二... 一 十二...

一 台... 一 台... 一 台...

一 一... 一 一... 一 一...

一 此後凡諸法所出等法其時入成之不在如修正

點目者

一 市朝以爲之 / 言其人多見之持持法者名不虛

言

一 此向在言 **對** 此所法以我口持之也 / 夫

念先求其法 / 或同於其法之方 / 念其法者

其法之理 / 其初不及 / 陳法 / 其法之理 / 其

初法 / 其法之理 / 其初不及 / 陳法 / 其法之理 / 其

初法 / 其法之理 / 其初不及 / 陳法 / 其法之理 / 其

初法 / 其法之理 / 其初不及 / 陳法 / 其法之理 / 其

對

一 此法之理 / 其初不及 / 陳法 / 其法之理 / 其

一 善法 / 其法之理 / 其初不及 / 陳法 / 其法之理 / 其

十分

對

一 此法之理 / 其初不及 / 陳法 / 其法之理 / 其

一 善法 / 其法之理 / 其初不及 / 陳法 / 其法之理 / 其

一 善法 / 其法之理 / 其初不及 / 陳法 / 其法之理 / 其

一 善法 / 其法之理 / 其初不及 / 陳法 / 其法之理 / 其

一 善法 / 其法之理 / 其初不及 / 陳法 / 其法之理 / 其

Handwritten title or header text at the top of the right page.

Main body of handwritten text on the right page, consisting of several vertical columns of cursive script.

Handwritten text block on the right page, possibly a signature or a specific section header.

Handwritten text block on the right page, continuing the vertical columns of script.

Handwritten text block on the right page, continuing the vertical columns of script.

Handwritten text block on the right page, continuing the vertical columns of script.

Handwritten text block on the right page, possibly a signature or a specific section header.

Handwritten text block on the right page, continuing the vertical columns of script.

Handwritten text block on the left page, continuing the vertical columns of script.

Handwritten text block on the left page, continuing the vertical columns of script.

Handwritten text block on the left page, continuing the vertical columns of script.

Small handwritten mark or signature at the bottom left of the page.

Handwritten text in the right margin, possibly a title or reference.

一 詞人車馬年意名有前年

和加 左無可作尸

女有

Large, expressive cursive calligraphy on the right side of the page.

一 鴻三身多

一 浮

一 紫葉多

一 不方以幾

十身十人

女有

Large cursive characters in the middle section.

一 壽多

一 此

女有

Large cursive characters.

一 葉花如

一 畫

一 河

女有

一 此

法

一 宗意は世に言ひしを時々の句傳抄に
 一 今身凡十平方二成文二及相成十成
 相 相おきく同初卷言相打ちと
 交 由意の語中入位の考抄のし
 方 亦是世名所子多入り二相成二語卷
 中 意の而左と云一述る言お由作白く
 之 故に上二相成と云く相成と云く
 之 意は是長の語法由今考卷と云
 の 故に二言と云ふ及相成と云く二述る

其 故に世に言ひしを時々の句傳抄に
 次 信長と評之我を身と曰言来而
 明 玉階也言取く七監傳うと抄頭
 如 如の上の言三初言是先と大漢向
 年 中初と云く今日抄本抄山言
 作 白くと云く一山一同一語評之可
 初 考而く下二監傳言今成初
 抄 本の中抄本信長評本言一書
 如 一思言と云く此本抄本言今成初

抄本

Dr. ...

大正 海軍省 陸軍省

中野 陸軍省 陸軍省 陸軍省

中野

川島 陸軍省 陸軍省 陸軍省
中野 陸軍省 陸軍省 陸軍省
中野 陸軍省 陸軍省 陸軍省
中野 陸軍省 陸軍省 陸軍省
中野 陸軍省 陸軍省 陸軍省

中野 陸軍省 陸軍省 陸軍省
中野 陸軍省 陸軍省 陸軍省
中野 陸軍省 陸軍省 陸軍省
中野 陸軍省 陸軍省 陸軍省
中野 陸軍省 陸軍省 陸軍省
中野 陸軍省 陸軍省 陸軍省
中野 陸軍省 陸軍省 陸軍省
中野 陸軍省 陸軍省 陸軍省
中野 陸軍省 陸軍省 陸軍省
中野 陸軍省 陸軍省 陸軍省

中野 陸軍省 陸軍省 陸軍省

九月一日

一 准言仁王御本所林寺管院文定云法信二品

一 准言仁王御本所林寺管院文定云法信二品

一 准言仁王御本所林寺管院文定云法信二品

一 准言仁王御本所林寺管院文定云法信二品

一 准言仁王御本所林寺管院文定云法信二品

一 准言仁王御本所林寺管院文定云法信二品

一 准言仁王御本所林寺管院文定云法信二品

一 准言仁王御本所林寺管院文定云法信二品

一 准言仁王御本所林寺管院文定云法信二品

一 准言仁王御本所林寺管院文定云法信二品

一 准言仁王御本所林寺管院文定云法信二品

一 准言仁王御本所林寺管院文定云法信二品

一 准言仁王御本所林寺管院文定云法信二品

一 准言仁王御本所林寺管院文定云法信二品

一 准言仁王御本所林寺管院文定云法信二品

一 准言仁王御本所林寺管院文定云法信二品

一 准言仁王御本所林寺管院文定云法信二品

一 准言仁王御本所林寺管院文定云法信二品

一 〇〇〇二六 (number) 〇〇〇〇〇〇〇〇

〇〇〇〇〇〇〇〇〇〇〇〇

一 〇〇〇二六 (number)

一 〇〇〇二六 (number) 〇〇〇〇〇〇〇〇

〇〇〇〇〇〇〇〇〇〇

一 〇〇〇二六 (number) 〇〇〇〇〇〇〇〇

〇〇〇〇〇〇〇〇〇〇

一 〇〇〇二六 (number) 〇〇〇〇〇〇〇〇

〇〇〇〇〇〇〇〇

一 〇〇〇二六 (number) 〇〇〇〇〇〇〇〇

一 〇〇〇二六 (number) 〇〇〇〇〇〇〇〇

〇〇〇〇〇〇〇〇〇〇

〇〇〇〇〇〇〇〇〇〇

〇〇〇〇〇〇〇〇〇〇

〇〇〇〇〇〇〇〇〇〇

新編... (Vertical title)

皇買子甲乙... (Main text block)

考方書

- 一 鴻二... (List of items)

一 道進三人

- 一 而之北野... (List of items)

四方書

一 東方... (Text block)

祀農... 引木... 下... (Text block)

張帆

草鞋

鞋

半足 中敷
宿行物

許立出雲

中敷 中敷
宿行物

庄具

奥高

合杯 在平大

大庄屋 田樂

長靴 一合 雜物

志次

奉老終有文字口書照子丁用丁
望物似取丁用終丁用若下庄那等物

一易丁 今日金 今之十手出津 在 荷田
取之拾取新集下二天以取一更一以季
取而分作之 勿奉言中司廿 雜物
三下元之与書丁 自書言市物一門至

是柄之入成 照言書 刊又依為子由今
今方必結名在的 十手 昔柄松林持物
物多今必代書者

一 奉言以照花 在之上甲司何 八平依物
但多今必代書之 二字甲司何 八平依物
昔中

折今向不為事

學
學

學
學
學

記

一 蓋是定時... 申... 賢... 方...

言

一 乘大... 江...

一 乘大... 江...

言

一 乘大... 江... 今...

一 乘大... 江... 今...

一 乘大... 江... 今... 招...

一 乘大... 江... 今... 招...

人... 71

三言... 只今... 空の... あり... 深...

一... 一...

一... 一...

一... 一...

一... 一...

一... 一...

一... 一...

一... 一...

一... 一...

一... 一...

一... 一...

一... 一...

74
出等老店名事地作一河記法又會
我作中一各後身其之隆則一兩利也
此品之亦不之其言多成如作如也
之理一十
其年其族終了也

一 氣市方事其作之
道家与若信如所其竟也
上其以S山等其行也
其族之理也

一 氣市方事其作之
道家与若信如所其竟也
上其以S山等其行也
其族之理也

一 氣市方事其作之
道家与若信如所其竟也
上其以S山等其行也
其族之理也

一 氣市方事其作之
道家与若信如所其竟也
上其以S山等其行也
其族之理也

一 氣市方事其作之
道家与若信如所其竟也
上其以S山等其行也
其族之理也

一 氣市方事其作之
道家与若信如所其竟也
上其以S山等其行也
其族之理也

一 氣市方事其作之
道家与若信如所其竟也
上其以S山等其行也
其族之理也

一 氣市方事其作之
道家与若信如所其竟也
上其以S山等其行也
其族之理也

一 氣市方事其作之
道家与若信如所其竟也
上其以S山等其行也
其族之理也

6-51

得月之申下胡予故是...
 自命...
 正...
 田...
 乃...
 正...

憐...
 予...
 予...

百...
 錫...

濟...
 此...

主...

一...
 一...

Handwritten title or header at the top right of the page.

言計諸君の存心

一 此の世に於て一切の事は皆人の心にて成るる事なり

一 此の世に於て一切の事は皆人の心にて成るる事なり

一 此の世に於て一切の事は皆人の心にて成るる事なり

一 此の世に於て一切の事は皆人の心にて成るる事なり

一 此の世に於て一切の事は皆人の心にて成るる事なり

一 此の世に於て一切の事は皆人の心にて成るる事なり

一 此の世に於て一切の事は皆人の心にて成るる事なり

一 此の世に於て一切の事は皆人の心にて成るる事なり

一 此の世に於て一切の事は皆人の心にて成るる事なり

一 此の世に於て一切の事は皆人の心にて成るる事なり

一 此の世に於て一切の事は皆人の心にて成るる事なり

一 此の世に於て一切の事は皆人の心にて成るる事なり

一 此の世に於て一切の事は皆人の心にて成るる事なり

一 此の世に於て一切の事は皆人の心にて成るる事なり

一 此の世に於て一切の事は皆人の心にて成るる事なり

一 此の世に於て一切の事は皆人の心にて成るる事なり

一 此の世に於て一切の事は皆人の心にて成るる事なり

Handwritten text at the top right of the page, possibly a title or header.

一 日 女 女

Handwritten text below the main header.

一 女 女

一 女 女

一 女 女

一 女 女

一 女 女

一 女 女

一 女 女

十 五

一 女 女

一 女 女

一 女 女

一 女 女

一 女 女

一 女 女

一 女 女

一 女 女

一 女 女

一 女 女

一 女 女

一 女 女

一 三言のサ瓦に五州有也

一 官道多也

一 百民然之未精法也

一 向中江行事時而之新水之津馬車

代官中り市皆平故之故言也

一 立派し向身如徑初之方記

一 立派し向身如徑初之方記

一 立派し向身如徑初之方記

一 立派し向身如徑初之方記

一 小和田入道一叶の入成、向井と終下

一 立派し向身如徑初之方記

十卷

一 立派し向身如徑初之方記

一 立派し向身如徑初之方記

一 立派し向身如徑初之方記

一 立派し向身如徑初之方記

一 立派し向身如徑初之方記

一 立派し向身如徑初之方記

厚封

一 鴻一乳方々々 社善里

一 小者之居 宿發許本也 六回奇

一 砂粒其 三條村内二及小原田山河三九行

一 子也 明を今湖化は是余法所 繼行

一 吾也 一二及者言言 山山山

一 山山山 山山山 山山山 山山山

一 山山山 山山山 山山山 山山山

一 山山山 山山山 山山山 山山山

一 山山山 山山山 山山山 山山山

一 山山山 山山山 山山山 山山山

一 山山山 山山山 山山山 山山山

一 山山山 山山山 山山山 山山山

一 山山山 山山山 山山山 山山山

一 山山山 山山山 山山山 山山山

一 山山山 山山山 山山山 山山山

一 山山山 山山山 山山山 山山山

山山山

在事 為家 亦 日 言 亦 為 福 之 所 由 也 夫 公
如 有 之 也 能 同 其 志 乃 有 言 中 有 之 也
者 始 身 入 下 亦 以 是 為 之 也

十 九

- 一 志 之 曰 若 此 則 宜 於 德 者 入 年 十 十 矣
- 一 志 之 曰 若 此 則 宜 於 德 者 入 年 十 十 矣
- 一 志 之 曰 若 此 則 宜 於 德 者 入 年 十 十 矣
- 一 志 之 曰 若 此 則 宜 於 德 者 入 年 十 十 矣
- 一 志 之 曰 若 此 則 宜 於 德 者 入 年 十 十 矣
- 一 志 之 曰 若 此 則 宜 於 德 者 入 年 十 十 矣
- 一 志 之 曰 若 此 則 宜 於 德 者 入 年 十 十 矣
- 一 志 之 曰 若 此 則 宜 於 德 者 入 年 十 十 矣
- 一 志 之 曰 若 此 則 宜 於 德 者 入 年 十 十 矣
- 一 志 之 曰 若 此 則 宜 於 德 者 入 年 十 十 矣

世 系 系

- 一 志 之 曰 若 此 則 宜 於 德 者 入 年 十 十 矣
- 一 志 之 曰 若 此 則 宜 於 德 者 入 年 十 十 矣
- 一 志 之 曰 若 此 則 宜 於 德 者 入 年 十 十 矣
- 一 志 之 曰 若 此 則 宜 於 德 者 入 年 十 十 矣
- 一 志 之 曰 若 此 則 宜 於 德 者 入 年 十 十 矣
- 一 志 之 曰 若 此 則 宜 於 德 者 入 年 十 十 矣
- 一 志 之 曰 若 此 則 宜 於 德 者 入 年 十 十 矣
- 一 志 之 曰 若 此 則 宜 於 德 者 入 年 十 十 矣
- 一 志 之 曰 若 此 則 宜 於 德 者 入 年 十 十 矣
- 一 志 之 曰 若 此 則 宜 於 德 者 入 年 十 十 矣

二二二

いふ所の時よりいふまで一歩中
行末家海へ如 正と可成りまふ
いふ所は不律

天明三年九月十日
介 九日 寄 湯と所

一 意旨を海へ重信 豊岡の事 古に言ふ人
昔

一 湯一才平わい

一 諸條長なるのり 時 豊岡の事 古に言ふ人

一 湯一才平わい 湯一才平わい 湯一才平わい

一 湯一才平わい 湯一才平わい 湯一才平わい

一 湯一才平わい 湯一才平わい 湯一才平わい

一 湯一才平わい

一 湯一才平わい 湯一才平わい 湯一才平わい

一 湯一才平わい 湯一才平わい 湯一才平わい

天保

三行奇心
此後了却
海

加

業

十

大
自
言
平

一
字
如
分

丹

一
由
諸
由
若
一

24-15

身身身身同病也此同也
此書此書此書此書此書此書
此書此書此書此書此書此書

一 古年古年古年古年古年古年
塔内舍利也 法苑珠林云 佛身之舍利亦
有之也 注云子之舍利也 舍利也
舍利也 舍利也 舍利也 舍利也

一 古年古年古年古年古年古年
舍利也 舍利也 舍利也 舍利也 舍利也
舍利也 舍利也 舍利也 舍利也 舍利也

一 舍利也 舍利也 舍利也 舍利也 舍利也
舍利也 舍利也 舍利也 舍利也 舍利也
舍利也 舍利也 舍利也 舍利也 舍利也

一 舍利也 舍利也 舍利也 舍利也 舍利也
舍利也 舍利也 舍利也 舍利也 舍利也
舍利也 舍利也 舍利也 舍利也 舍利也

一 舍利也 舍利也 舍利也 舍利也 舍利也
舍利也 舍利也 舍利也 舍利也 舍利也
舍利也 舍利也 舍利也 舍利也 舍利也

一 舍利也 舍利也 舍利也 舍利也 舍利也
舍利也 舍利也 舍利也 舍利也 舍利也
舍利也 舍利也 舍利也 舍利也 舍利也

2-1-2

青島市役所事務官 藤田 啓 謹啓
 前記の如く、先般の御返答に、

一 御返答に、先般の御返答に、

一 御返答に、先般の御返答に、

一 御返答に、先般の御返答に、

一 御返答に、先般の御返答に、

一 御返答に、先般の御返答に、

一 御返答に、先般の御返答に、

一 御返答に、先般の御返答に、

一 御返答に、先般の御返答に、

一 御返答に、先般の御返答に、

一 御返答に、先般の御返答に、

一 御返答に、先般の御返答に、

一 御返答に、先般の御返答に、

一 御返答に、先般の御返答に、

一 御返答に、先般の御返答に、

一 御返答に、先般の御返答に、

一 御返答に、先般の御返答に、

一 御返答に、先般の御返答に、

一 御返答に、先般の御返答に、

一 御返答に、先般の御返答に、

一 御返答に、先般の御返答に、

一 御返答に、先般の御返答に、

