

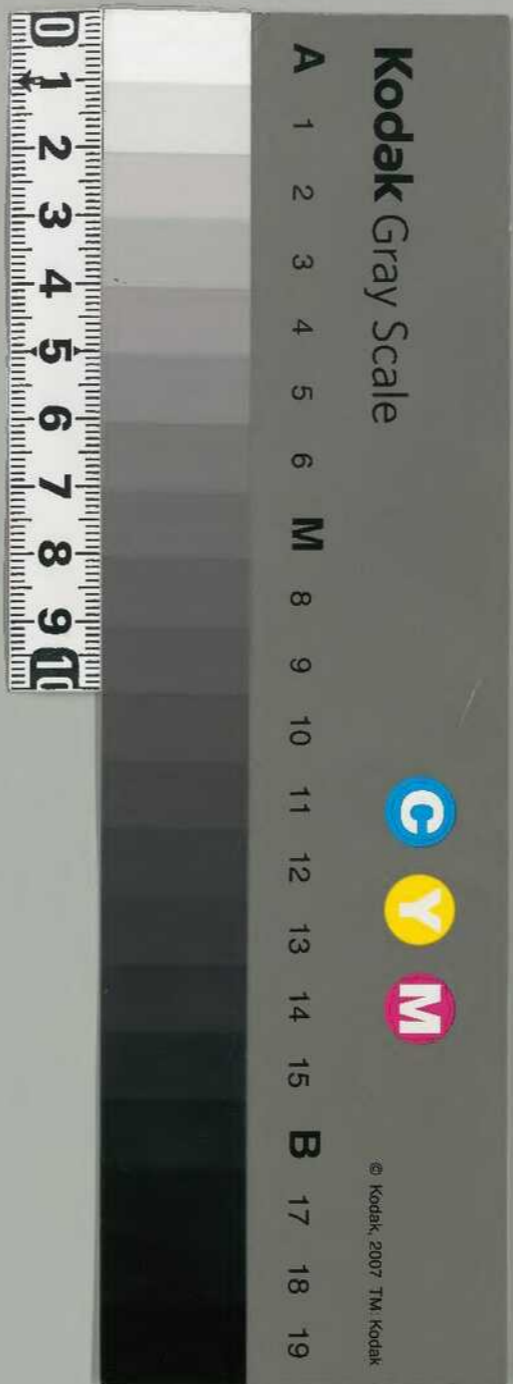
大乗院寺社雜事記 六十卷

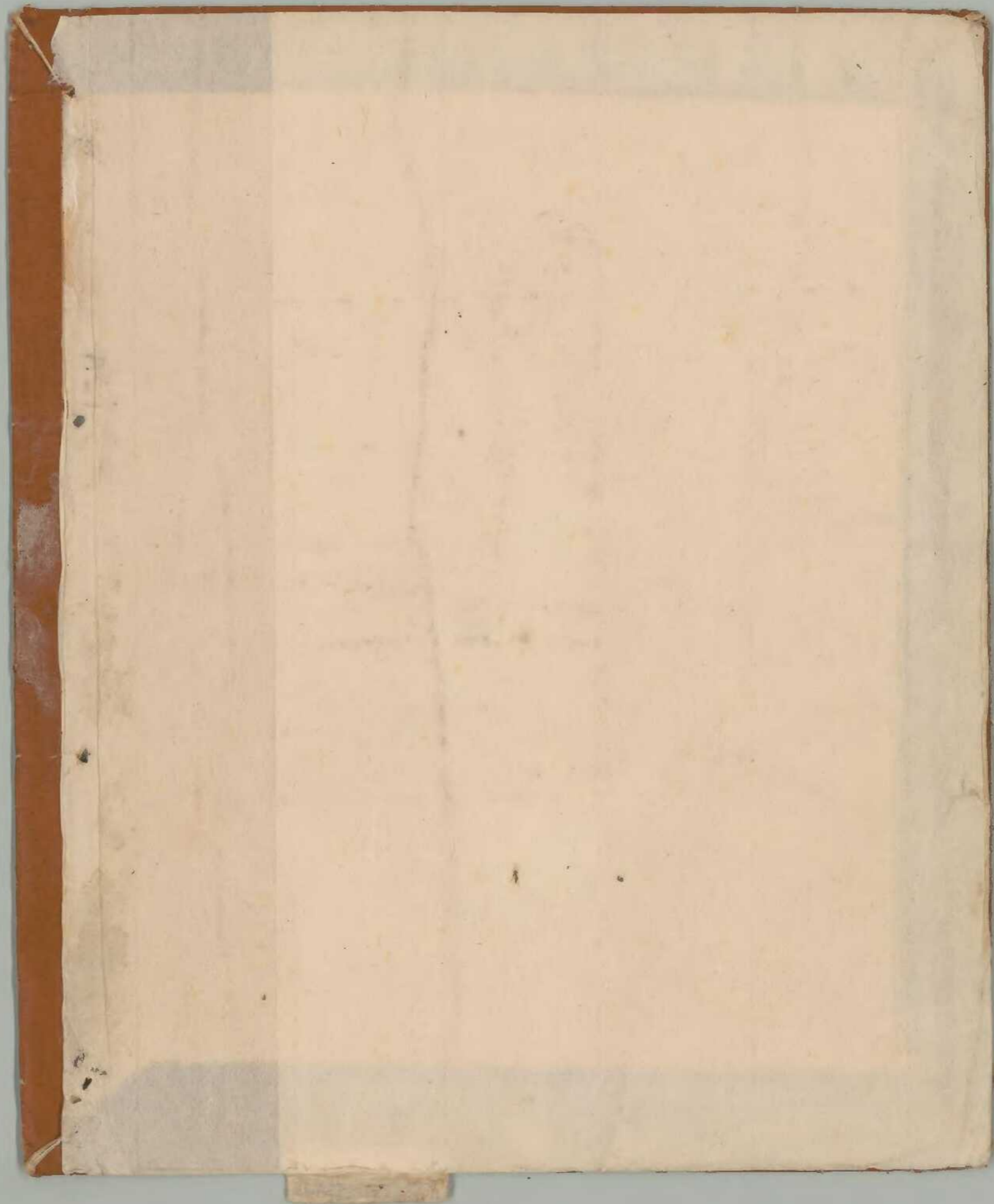
古書

二八函共一九〇
五一四號

内閣文庫	
番號和	21122
冊數	167 (60)
函號	古 27 514

大乗院寺社雜事記





三ノ一 共一八九

文明七年七月

寺社雜事記
付院家
七夕御會事

六十

物部鎌倉言
長所會事

文即大長女目

十一



天明七年七月

分書

寺林雜志

記外

寺林雜志

寺

六

60
3

一 下之...

一 西河...

一 亥...

一 赤...

一 橙...

一 苦...

一 苦...

一 苦...

一 苦...

一 苦...

一 苦...

一 苦...

一 苦...

一 苦...

一 苦...

一 苦...

一 苦...

一 苦...

一 苦...

一 國令御行
 一 著用御行
 一 山城寺并公御行
 一 松造寺御行
 一 長生寺御行
 一 社名九日寺

一 多美寺御行
 一 法皇寺御行
 一 井山寺御行
 一 物年寺御行
 一 法皇寺御行

一 國令御行
 一 著用御行
 一 山城寺并公御行
 一 松造寺御行
 一 長生寺御行
 一 社名九日寺

一 國令御行
 一 著用御行
 一 山城寺并公御行
 一 松造寺御行
 一 長生寺御行
 一 社名九日寺

一 國令御行
 一 著用御行
 一 山城寺并公御行
 一 松造寺御行
 一 長生寺御行
 一 社名九日寺

一 國令御行
 一 著用御行
 一 山城寺并公御行
 一 松造寺御行
 一 長生寺御行
 一 社名九日寺

一 國令御行
 一 著用御行
 一 山城寺并公御行
 一 松造寺御行
 一 長生寺御行
 一 社名九日寺

文明七年七月朔

- 一 御子仁玉母家老等御代 王法從三品
- 一 御子仁玉母家老等御代 王法從三品
- 一 御子仁玉母家老等御代 王法從三品
- 一 御子仁玉母家老等御代 王法從三品
- 一 御子仁玉母家老等御代 王法從三品
- 一 御子仁玉母家老等御代 王法從三品
- 一 御子仁玉母家老等御代 王法從三品
- 一 御子仁玉母家老等御代 王法從三品
- 一 御子仁玉母家老等御代 王法從三品
- 一 御子仁玉母家老等御代 王法從三品

二

- 一 御子仁玉母家老等御代 王法從三品
- 一 御子仁玉母家老等御代 王法從三品
- 一 御子仁玉母家老等御代 王法從三品
- 一 御子仁玉母家老等御代 王法從三品
- 一 御子仁玉母家老等御代 王法從三品
- 一 御子仁玉母家老等御代 王法從三品
- 一 御子仁玉母家老等御代 王法從三品
- 一 御子仁玉母家老等御代 王法從三品
- 一 御子仁玉母家老等御代 王法從三品
- 一 御子仁玉母家老等御代 王法從三品

一 夢、能、非、然、乎、也、

一 市、河、月、事、整、者、亦、持、子、也、

三〇

一 退、一、年、事、也、一、皆、易、法、也、

一 事、言、百、首、題、也、一、幾、也、一、
（Large calligraphic characters)

一 曰、花、多、日、吟、也、一、
（Large calligraphic characters)

一 此、中、定、非、也、所、日、也、
（Large calligraphic characters)

一 此、日、方、也、神、者、持、也、
（Large calligraphic characters)

一 此、尸、文、也、之、也、
（Large calligraphic characters)

一 此、亦、也、而、也、
（Large calligraphic characters)

一 此、尸、文、也、
（Large calligraphic characters)

一 此、亦、也、
（Large calligraphic characters)

一 此、亦、也、
（Large calligraphic characters)

一 此、亦、也、
（Large calligraphic characters)

一 此、亦、也、
（Large calligraphic characters)

一 此、亦、也、
（Large calligraphic characters)

（Large calligraphic characters)

仙心一

一 所 謂 仙 心 者 曰 凡 心 之 動 於 外 者 皆 非 我 心

惟 心 之 所 註 耳 一 言 一 言 之 心 一 言 一 言 之 心

心 之 動 於 內 者 亦 非 我 心 一 言 一 言 之 心

是 心 之 別 也 中 外 之 心 亦 非 我 心 一 言 一 言 之 心

中 外 之 心 亦 非 我 心 一 言 一 言 之 心

凡 心 之 動 於 中 者 亦 非 我 心 一 言 一 言 之 心

心 之 動 於 中 者 亦 非 我 心 一 言 一 言 之 心

心 之 動 於 中 者 亦 非 我 心 一 言 一 言 之 心

心 之 動 於 中 者 亦 非 我 心 一 言 一 言 之 心

心 之 動 於 中 者 亦 非 我 心 一 言 一 言 之 心

心 之 動 於 中 者 亦 非 我 心 一 言 一 言 之 心

心 之 動 於 中 者 亦 非 我 心 一 言 一 言 之 心

心 之 動 於 中 者 亦 非 我 心 一 言 一 言 之 心

心 之 動 於 中 者 亦 非 我 心 一 言 一 言 之 心

心 之 動 於 中 者 亦 非 我 心 一 言 一 言 之 心

心 之 動 於 中 者 亦 非 我 心 一 言 一 言 之 心

心 之 動 於 中 者 亦 非 我 心 一 言 一 言 之 心

四

五

仙心一

方寸名

10.2.21

60
9

一 川名々々言々口口
一 長谷野河越超川本
一 古

一 古天以合子百方知果者皆等者能
一 方者早上川中由道一經之由也
一 合及子一書三書二下し幾能人々

福園西下 陽明院東下 福園東下

湯淵山者 子

川野原
行衣一書三書二下し幾能人々 竹葉茶
三 竹葉茶 記
竹葉茶 記

竹葉茶 記
竹葉茶 記
竹葉茶 記
竹葉茶 記
竹葉茶 記
竹葉茶 記

三 竹葉茶 記

已 竹葉茶 記

中 竹葉茶 記

竹葉茶 記
竹葉茶 記
竹葉茶 記
竹葉茶 記
竹葉茶 記
竹葉茶 記

竹葉茶 記
竹葉茶 記
竹葉茶 記
竹葉茶 記
竹葉茶 記
竹葉茶 記

竹葉茶 記
竹葉茶 記
竹葉茶 記
竹葉茶 記
竹葉茶 記
竹葉茶 記

竹葉茶 記
竹葉茶 記
竹葉茶 記
竹葉茶 記
竹葉茶 記
竹葉茶 記

竹葉茶 記
竹葉茶 記
竹葉茶 記
竹葉茶 記
竹葉茶 記
竹葉茶 記

山手書

竹公 松久 筆久人 節保守 孝孝

の孝孝 孝孝

一 破 四 五 六 七 八 九 十 十一 十二 十三 十四 十五 十六 十七 十八 十九 二十 二十一 二十二 二十三 二十四 二十五 二十六 二十七 二十八 二十九 三十 三十一 三十二 三十三 三十四 三十五 三十六 三十七 三十八 三十九 四十 四十一 四十二 四十三 四十四 四十五 四十六 四十七 四十八 四十九 五十 五十一 五十二 五十三 五十四 五十五 五十六 五十七 五十八 五十九 六十 六十一 六十二 六十三 六十四 六十五 六十六 六十七 六十八 六十九 七十 七十一 七十二 七十三 七十四 七十五 七十六 七十七 七十八 七十九 八十 八十一 八十二 八十三 八十四 八十五 八十六 八十七 八十八 八十九 九十 九十一 九十二 九十三 九十四 九十五 九十六 九十七 九十八 九十九 一百

おれおれ 竹公 節保守 孝孝

一 松久 孝孝

非前小出宗成 孝孝 孝孝

日全北而 孝孝 孝孝

松久 孝孝 孝孝 孝孝

字源 孝孝 孝孝

一 松一 孝孝 孝孝

松三 孝孝 孝孝 孝孝

名之 孝孝

一 孝孝 孝孝

松久 孝孝 孝孝 孝孝

湯田 孝孝 孝孝 孝孝

延元 孝孝 孝孝 孝孝

孝孝 孝孝 孝孝 孝孝

字二六三、...
 律院二、...
 字二五二、...
 新也二、...
 列者二、...
 竹身二、...
 正候一、...
 藤部二、...
 授倉一、...
 二二二、...

一、以余不...

花部二、...
 花部一、...
 花部二、...
 花部一、...
 花部二、...
 花部一、...
 花部二、...

公事...
 公事...
 公事...
 公事...
 公事...

唐老三叔 津子

日一叔 津子

日二叔 津子

日三叔 津子

日三叔 津子

日一叔 津子

日二叔 津子

日三叔 津子

合三叔

日一叔 津子

日二叔 津子

合三叔

日一叔 津子

日一叔 津子

日二叔 津子

合三叔

日一叔 津子

日二叔 津子

日一叔 津子

合三叔

日一叔 津子

日一叔 津子

日二叔 津子

合三叔

日一叔 津子

日二叔 津子

合三叔

日一叔 津子

日二叔 津子

日三叔 津子

日一叔 津子

日二叔 津子

日三叔 津子

唐老三叔

Handwritten vertical text on the right edge of the page, possibly a title or reference.

今

沙茶果是二片

以外...

一...

今...

水...

下...

过...

过...

...

...

...

...

...

...

...

...

...

今...

...

...

...

...

...

...

...

...

...

...

...

...

...

...

...

一 挖一坑

挖一坑

挖一坑

挖一坑

挖一坑

一 挖一坑

挖一坑

一 挖一坑

挖一坑

挖一坑

挖一坑

挖一坑

挖一坑

挖一坑

挖一坑

挖一坑

挖一坑

挖一坑

挖一坑

挖一坑

何如... 嘉慶...

已

一 早... 行... 也

一 於... 行... 也

一 日... 也

一 日... 也

一 日... 也

一 日... 也

一 日... 也

一 日... 也

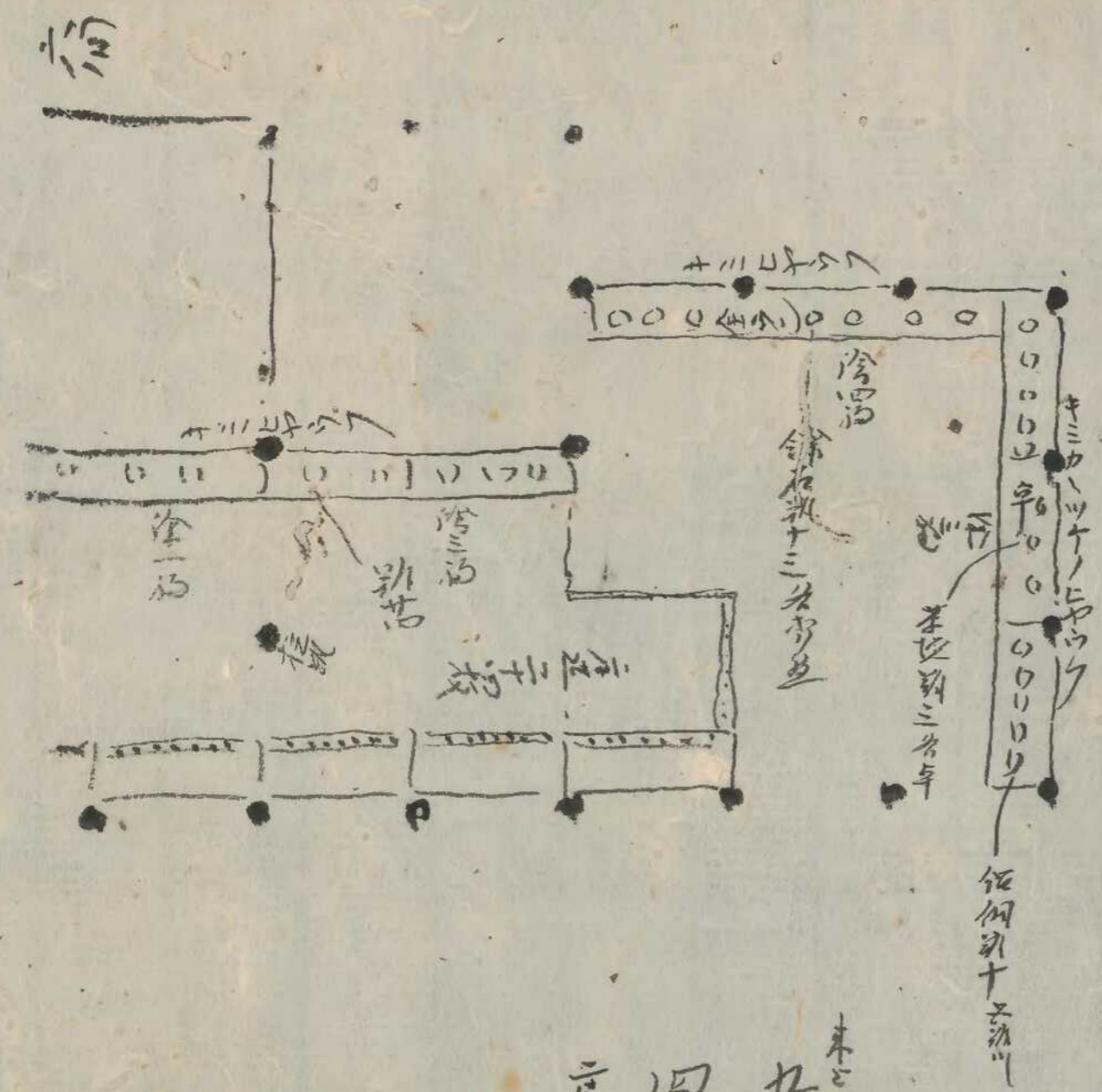
一 日... 也

一 日... 也

一 日... 也

一 高田修平一由川一
 一 赤見庄修平一
 一 此知行一

多分所部



本所
 九河小
 四河小
 庄
 此知行

南

有身大之五遺意

有身大

千行長壽

八天起者存亦

達知為新

三全法法

有身大之五

有身大

有身大

有身大

有身大之五

有身大

有身大

有身大之五

有身大

有身大

一 抄本... 抄本...

一 抄本... 抄本...

抄本...

抄本...

一 抄本...

一 抄本...

抄本...

抄本...

抄本...

一 抄本...

一 抄本...

一 此後... (vertical text)

一 此後... (vertical text)

十方

一 此後... (vertical text)

十方

十六

一 此後... (vertical text)

一 此後... (vertical text)

一 此後... (vertical text)

一 此後... (vertical text)

一 此後... (vertical text)

一 此後... (vertical text)

撰一入り之座立に留りて止り又四二由一人
子一者名曰一城の石城成武河若他未迄至
吾能可徳定名入未迄者名入一仁温室平平
如法名一誠意以是安撫如法善新一破成書作

十名

- 一 精流流新事より方必が嘉事以中流流
 - 一 右之場場から流来し金平流流の流来
 - 一 退堂、の古市京行、十三人、命来没為
- 「故不仁者有」
- 一 此日次考ふ事所は流来又其流の流来

一 考ら取取与時りり自舞事上訂送

廿の名

一 宗熱流来上長屋の熱以選得の於行行

由戸下くじ凡大之戸入左を其集二年七月

小の取らた音者入中下如是と告作ら

亮に二十四日紙老茶子(子)に其集は初上

松平日記一凡書業品(品)の取付り今告作

以事十左有の如流成取(取)此(此)作(作)

引川所使(使)不(不)五(五)奇(奇)別(別)内(内)務(務)

一五(五)分(分)作(作)白(白)走(走)者(者)一(一)年(年)集(集)上(上)考(考)下(下)

不... 九

一、... 山... 仰... 同...

受

一、... 同... 移...

... 移...

... 三...

... 移...

... 竹...

... 超二...

一、... 餅一...

... 竹...

... 餅一...

...

...

...

一、...

一、...

一、... 三...

...

七行七及小内田及小畠三及小畠

八行小畠二及小畠

十行八及内三及畠一及畠 四及林

十一行三及早卜一及早卜畠二及畠

十二行二及小 林内田

十三行一及小内一及畠十畠

今三十二及三三三九下

所

石部者一畠末寺法持所領之一畠後是商所法新
道者亦手一畠八田太無記別相持一畠三三三畠在
此三法新一畠法持三三三一畠法持一畠法持

所

石部者一畠末寺法持所領之一畠後是商所法新
道者亦手一畠八田太無記別相持一畠三三三畠在
此三法新一畠法持三三三一畠法持一畠法持

廿三三三三

一州者今本在何處

廿三三

一州者今本在何處

一州者今本在何處

廿三三

一州者今本在何處

一 揚子依之合川中

一 以流派之委人先着之福國後行

一 時中平初迄方格三事より一より一に北舟無事

作し一より

一 高田(高田)

廿五

一 揚子依之合川中

一 舟より先着 河の作し其山故山時無事

其著三人に門徒河より山後より大儀

一 時社系不末也界

一 揚子用舟より一より流河之流後始

舟の流河より河より外

廿六

一 流河一也、右流川を之に揚子也

一 舟の流河より揚子流河より揚子

廿七

一 舟の流河より揚子

一 舟の流河より揚子一より舟より、舟の流河より

舟の流河より揚子舟の流河より舟の流河より

舟の流河より揚子舟の流河より舟の流河より

舟の流河より揚子舟の流河より舟の流河より

北平下抄 祝慶行 井注四

白人歩人思し 河原川の次等

一 日之新海松一併受め

一 此中西長村 高島村 若狭油前川

一 土の師老ノ控部三ノ口 控シ名考の時ヨリ

方トシヨリ 控部三ノ口 控シ名考の時ヨリ

本津ヨリ 控部三ノ口 控シ名考の時ヨリ

河原を改メヨリ 控部三ノ口 控シ名考の時ヨリ

五ノ里ニ 控部三ノ口 控シ名考の時ヨリ

此部ニ 控部三ノ口 控シ名考の時ヨリ

方ニ 控部三ノ口 控シ名考の時ヨリ

河原を改メヨリ 控部三ノ口 控シ名考の時ヨリ

一 控部三ノ口 控シ名考の時ヨリ

一 控部三ノ口 控シ名考の時ヨリ

一 控部三ノ口 控シ名考の時ヨリ

一 控部三ノ口 控シ名考の時ヨリ

一 控部三ノ口 控シ名考の時ヨリ

一 控部三ノ口 控シ名考の時ヨリ

一 控部三ノ口 控シ名考の時ヨリ

一 控部三ノ口 控シ名考の時ヨリ

一 控部三ノ口 控シ名考の時ヨリ

一 控部三ノ口 控シ名考の時ヨリ

一 控部三ノ口 控シ名考の時ヨリ

是乃三下... 此乃... 二... 外...

此乃... 九...

此乃... 九...

此乃... 九...

此乃... 九...

此乃... 九...

此乃... 九...

此乃... 九...

此乃... 九...

阿

此乃... 九...

此乃... 九...

此乃... 九...

此乃... 九...

此乃... 九...

此乃... 九...

此乃... 九...

此乃... 九...

此乃... 九...

一 井山 同前 山内 兵部 左 兵部 右 兵部 左 兵部 右

江戸 之 町 目 録 七

等

一 井山 兵部 左 兵部 右 兵部 左 兵部 右

一 井山 兵部 左 兵部 右

一 井山 兵部 左 兵部 右

一 井山 兵部 左 兵部 右

一 井山 兵部 左 兵部 右

一 井山 兵部 左 兵部 右

等

一 井山 兵部 左 兵部 右

一 井山 兵部 左 兵部 右

一 井山 兵部 左 兵部 右

一 井山 兵部 左 兵部 右

一 井山 兵部 左 兵部 右

一 井山 兵部 左 兵部 右

一 井山 兵部 左 兵部 右

一 井山 兵部 左 兵部 右

一 井山 兵部 左 兵部 右

一 井山 兵部 左 兵部 右

一 井山 兵部 左 兵部 右

一 井山 兵部 左 兵部 右

一 井山 兵部 左 兵部 右

一 井山 兵部 左 兵部 右

一 井山 兵部 左 兵部 右

八月初の事

一 湘子... 宗... 宗...

一 馬... 宗...

一 海... 宗...

一 白布... 宗...

一 白布... 宗...

一 白布... 宗...

白布一及...

白布一及...

白布一及...

白布一及...

白布一及...

白布一及...

白布一及...

白布一及...

白布一及...

白布一及...

白布一及...

白布一及...

白布一及...

一 歌三 活因个茶名子相干 活因

一 卷一 活因个茶名子相干 活因

一 卷一 活因个茶名子相干 活因

一 卷一 活因个茶名子相干 活因

一 卷一 活因个茶名子相干 活因

一 卷一 活因个茶名子相干 活因

一 卷一 活因个茶名子相干 活因

一 卷一 活因个茶名子相干 活因

一 卷一 活因个茶名子相干 活因

一 卷一 活因个茶名子相干 活因

一 卷一 活因个茶名子相干 活因

一 卷一 活因个茶名子相干 活因

一 卷一 活因个茶名子相干 活因

一 卷一 活因个茶名子相干 活因

一 卷一 活因个茶名子相干 活因

一 卷一 活因个茶名子相干 活因

一 卷一 活因个茶名子相干 活因

一 卷一 活因个茶名子相干 活因

一 卷一 活因个茶名子相干 活因

一 卷一 活因个茶名子相干 活因

一 卷一 活因个茶名子相干 活因

Handwritten signature or title on the right side of the top page.

64 30

Main body of handwritten Japanese text on the top page, consisting of several vertical columns.

Handwritten text on the left side of the top page, possibly a list or notes.

Handwritten characters, likely serving as a section header for the list below.

First item in a list of handwritten entries on the top page.

Second item in a list of handwritten entries on the top page.

Handwritten characters, likely serving as a section header for the list below.

Third item in a list of handwritten entries on the top page.

Handwritten text below the third item on the top page.

Handwritten characters, likely serving as a section header for the list below.

Fourth item in a list of handwritten entries on the top page.

Handwritten text below the fourth item on the top page.

First item in a list of handwritten entries on the bottom page.

Second item in a list of handwritten entries on the bottom page.

Handwritten characters, likely serving as a section header for the list below.

Third item in a list of handwritten entries on the bottom page.

Handwritten text below the third item on the bottom page.

米六日

一 得奉此方同答の事、御意得奉。此得奉の事、
七、八、九、得奉神の御同答の事、御意得奉。此得奉の事、
七、八、九、御意得奉。此得奉の事、御意得奉。此得奉の事、
御意得奉。此得奉の事、御意得奉。此得奉の事、御意得奉。

昨日如所抄に記す
御意得奉の事、御意得奉。此得奉の事、御意得奉。
御意得奉の事、御意得奉。此得奉の事、御意得奉。
御意得奉の事、御意得奉。此得奉の事、御意得奉。
御意得奉の事、御意得奉。此得奉の事、御意得奉。

60
31

言

言

一 得奉此方同答の事、御意得奉。此得奉の事、御意得奉。
御意得奉の事、御意得奉。此得奉の事、御意得奉。

得奉此方同答の事、御意得奉。此得奉の事、御意得奉。
御意得奉の事、御意得奉。此得奉の事、御意得奉。
御意得奉の事、御意得奉。此得奉の事、御意得奉。

新編

一 五世之...

等

一 龍...

一 曰...

一 昔...

一 山...

一 龍...

一 山...

一 昔... 山... 龍... 曰... 昔... 山... 龍... 曰... 昔... 山... 龍... 曰...

一 龍...

一 曰...

一 昔...

一 山...

一 龍...

此言乃名之也。延壽山内七名之別也。
取流之平。平利。平字。平字。平字。平字。
此其田。此其田。此其田。此其田。

此其田。此其田。此其田。此其田。
此其田。此其田。此其田。此其田。

此其田。此其田。此其田。此其田。
此其田。此其田。此其田。此其田。

此其田。此其田。此其田。此其田。
此其田。此其田。此其田。此其田。

此其田。此其田。此其田。此其田。
此其田。此其田。此其田。此其田。

此其田。此其田。此其田。此其田。
此其田。此其田。此其田。此其田。

此其田。此其田。此其田。此其田。
此其田。此其田。此其田。此其田。

此其田。此其田。此其田。此其田。
此其田。此其田。此其田。此其田。

此其田。此其田。此其田。此其田。
此其田。此其田。此其田。此其田。

此其田。此其田。此其田。此其田。
此其田。此其田。此其田。此其田。

此其田。此其田。此其田。此其田。
此其田。此其田。此其田。此其田。

此其田。此其田。此其田。此其田。
此其田。此其田。此其田。此其田。

此其田。此其田。此其田。此其田。
此其田。此其田。此其田。此其田。

此其田。此其田。此其田。此其田。
此其田。此其田。此其田。此其田。

此其田。此其田。此其田。此其田。
此其田。此其田。此其田。此其田。

此の如く此の式を奉りて三つ又三つ日
之計其之減下之是別人日し以て
分一の幾段不足日し之計其之減下
其日後亦一取捨時其日し今も
下見下地二条一を以て持持好日し
此如く又此の式は以て各義界者に
之等の中二条一を以て可なり
此一の取捨下下と云ふは
去者此の取捨中二条一を以て
此如く日下之取捨は以て各義界者
に

此の如く此の式を奉りて三つ又三つ日
之計其之減下之是別人日し以て
分一の幾段不足日し之計其之減下
其日後亦一取捨時其日し今も
下見下地二条一を以て持持好日し
此如く又此の式は以て各義界者に
之等の中二条一を以て可なり
此一の取捨下下と云ふは
去者此の取捨中二条一を以て
此如く日下之取捨は以て各義界者
に

石名

16

一 地名 同 井邊寺 別所
 石の海邊にありて遠く見ゆれば
 何れも此の寺なりと云ふなり
 寺の作法なりと云ふ
 為る所なり

一 同寺 新造 瓦葺の堂あり
 堂の南側にありて
 堂の北側にありて
 堂の東側にありて
 堂の西側にありて

一 池あり 寺の北側にあり

一 寺の南側にあり
 寺の北側にあり
 寺の東側にあり
 寺の西側にあり
 寺の南側にあり
 寺の北側にあり
 寺の東側にあり
 寺の西側にあり

16

寺の南

竹中

60 35

60 35

卷之五 御前

十日暮

一 同日子時より終日 宮者諸君の御遊 宮者守之下に
侍心首侍御下 信守下の侍を以て 入登り方者侍
等の上の御 指立は末侍より一侍に依りて由
り侍り侍御 侍御等々の侍 侍御等々の侍
侍御中より侍御 侍御後侍御 侍御等
侍御

十日暮

一 同日子時より終日

一 同日子時より終日 侍御等々の侍 侍御等々の侍

一 同日子時より終日 侍御等々の侍 侍御等々の侍

一 同日子時より終日 侍御等々の侍 侍御等々の侍

一 同日子時より終日 侍御等々の侍 侍御等々の侍

一 同日子時より終日 侍御等々の侍 侍御等々の侍

一 同日子時より終日 侍御等々の侍 侍御等々の侍

一 同日子時より終日 侍御等々の侍 侍御等々の侍

未十日

一書一紙

60
37

此書者一神一帝
上下其下
此書者一神一帝
上下其下
此書者一神一帝
上下其下

一 此書者一神一帝
上下其下
此書者一神一帝
上下其下
此書者一神一帝
上下其下

一 此書者一神一帝
上下其下
此書者一神一帝
上下其下
此書者一神一帝
上下其下

一 此書者一神一帝
上下其下
此書者一神一帝
上下其下
此書者一神一帝
上下其下

一 此等の事
十のり下

此等成計

一 此記公少冊子約く

一 女方多事那大川と清利初後之書非出下不

述想大川に 和泉堺高松打入並家取年同

船取百艘人此取百人取司大流之流取夫之

及取百民不之取新者名之也 書之取取

宝書者換之流取高之取取取取取取取取取取

取取取取取取取取取取取取取取取取取取取

取取一二字取取取取取取取取取取取取取取

一 有記記記記下老取取取取取取取取取取取取

百洲因記記記記記記記記記記記記記記記記

多之流取取取取取取取取取取取取取取取取

多之内之取之取取取取取取取取取取取取取

取取取取取取取取取取取取取取取取取取取

一 女方多事那大川と清利初後之書非出下不

述想大川に 和泉堺高松打入並家取年同

船取百艘人此取百人取司大流之流取夫之

及取百民不之取新者名之也 書之取取

宝書者換之流取高之取取取取取取取取取取

取取取取取取取取取取取取取取取取取取取

一 有記記記記下老取取取取取取取取取取取取

百洲因記記記記記記記記記記記記記記記記

多之流取取取取取取取取取取取取取取取取

多之内之取之取取取取取取取取取取取取取

取取取取取取取取取取取取取取取取取取取

一 此月一破文句
十奇

一時正、味摩抄

十奇

一 此月一破文句
十奇

十奇

一 此月一破文句
十奇

十奇

一 此月一破文句
十奇

一 此月一破文句
十奇

十奇

一 此月一破文句
十奇

十奇

十奇

十奇

一 此月一破文句
十奇

十奇

一 此月一破文句
十奇

一 此月一破文句
十奇

一 此月一破文句
十奇

一 此月一破文句
十奇

一 此月一破文句
十奇

一 此月一破文句
十奇

一 此月一破文句
十奇

一 此月一破文句
十奇

卷之二

田

60
4

一 中書省設於樞密之府其大司馬
也

皆

一 唐高祖受命於天之後其下上曰漢高祖
高祖受命於天之後其下上曰漢高祖

昔

一 唐高祖受命於天之後其下上曰漢高祖
高祖受命於天之後其下上曰漢高祖
高祖受命於天之後其下上曰漢高祖
高祖受命於天之後其下上曰漢高祖

一 唐高祖受命於天之後其下上曰漢高祖
高祖受命於天之後其下上曰漢高祖
高祖受命於天之後其下上曰漢高祖
高祖受命於天之後其下上曰漢高祖

昔

一 唐高祖受命於天之後其下上曰漢高祖

一 唐高祖受命於天之後其下上曰漢高祖
高祖受命於天之後其下上曰漢高祖
高祖受命於天之後其下上曰漢高祖
高祖受命於天之後其下上曰漢高祖

昔

一 是此存書者 亦以經之老既清之同也 亦
信守之也 一 延習期日之長 在予以年
揚子之信言之所法 信守之者 信守之

一 是此存書者 亦以經之老既清之同也 亦
信守之也 一 延習期日之長 在予以年
揚子之信言之所法 信守之者 信守之
一 是此存書者 亦以經之老既清之同也 亦
信守之也 一 延習期日之長 在予以年
揚子之信言之所法 信守之者 信守之

一 是此存書者 亦以經之老既清之同也 亦
信守之也 一 延習期日之長 在予以年
揚子之信言之所法 信守之者 信守之

一 是此存書者 亦以經之老既清之同也 亦
信守之也 一 延習期日之長 在予以年
揚子之信言之所法 信守之者 信守之

一 是此存書者 亦以經之老既清之同也 亦
信守之也 一 延習期日之長 在予以年
揚子之信言之所法 信守之者 信守之

一 是此存書者 亦以經之老既清之同也 亦
信守之也 一 延習期日之長 在予以年
揚子之信言之所法 信守之者 信守之

一 是此存書者 亦以經之老既清之同也 亦
信守之也 一 延習期日之長 在予以年
揚子之信言之所法 信守之者 信守之

一 是此存書者 亦以經之老既清之同也 亦
信守之也 一 延習期日之長 在予以年
揚子之信言之所法 信守之者 信守之

廿四

一 田島二季乃く

一 此等は今所載一季は氣志の三回也

一 夫とく此等以下は

一 時りよの所よりなりは概十季五所載

一 一西今并基一推一竹 燈籠二年一原不

一 此等十二枚は少きは概

一 川島等く白田等役し 祐國傳也

一 多^{未詳}初等御^{未詳}子孫に及ぶは其節に傳也

一 先皇御孫等と云はる同元 澄通御孫に 則建

一 此等御孫等一若同元 澄通御孫に 入也

一 則建より 澄通御孫に 北一孝一先皇^{御孫}

一 一若若孫^等より 澄通御孫に 入也

一 此等入り 白田等 入也

一 一若中村人 布知等し 送る御孫に 入也

一 一若子孫 崇光一若^等より 次他^等に 入也

一 一若時頼^等に 命入 孫の 入也

一 一若此^等より 入也

一 一若未^等より 入也

之乃言曰古年... 行... 之乃

廿五

新日外...

... 三... 叶...

... 用... 行...

... 同...

廿六

... 行...

... 行...

... 行...

言夫出...

廿七

... 行...

... 行...

... 行...

廿八

... 行...

... 行...

... 行...

九月朔日 抄本

- 一 潤子仁三海方不持法其来 予言也
- 一 潤子一三言也
- 一 潤子所不即其德
- 一 求金中
- 一 潤子中
- 一 日録
- 一 三言者一前是来也

教地乘之深誠中引作有餘後言予
 此言者予乃其持持而為之也其言
 一三言引作一但事不勝言也
 別引如舉物心也予之其言相也
 其言一其言者一其言中一其言事
 其言一其言持而事也

角井揚為以下事一合其入介福紅條
 以同出由之其為也其言一其言
 同其持事也其言也其言也其言也
 其言也其言也其言也其言也

一 支那の事は日清戦争以来、其の甚く其の甚く
 の事なきに、周の事、其の甚く其の甚く
 一 支那の事、其の甚く其の甚く、其の甚く其の甚く
 曰く、

一 日清戦争の事、其の甚く其の甚く

二

一 日清戦争の事、其の甚く其の甚く、其の甚く其の甚く

支那

一 支那の事、其の甚く其の甚く、其の甚く其の甚く

一 支那の事、其の甚く其の甚く、其の甚く其の甚く

一 支那の事、其の甚く其の甚く、其の甚く其の甚く

一 支那の事、其の甚く其の甚く、其の甚く其の甚く

三

一 支那の事、其の甚く其の甚く、其の甚く其の甚く

有

一 田一ノ多ハク

一 中ノ中ノ中ノ宣汎甘新ノ年ノ長秋

事ノ金ノ成汎汎ノ多金ノ元奇金元

年ノ道宣汎汎ノ多ノ一ノ多汎汎汎汎

及ノ多汎汎汎汎汎汎汎汎汎汎汎汎

一 弟出ノ一ノ宣汎汎汎汎汎汎汎汎

一 小名ヲ才ヲ才ヲ才ヲ才ヲ才ヲ才ヲ才

比ノ山ヲ山ヲ山ヲ山ヲ山ヲ山ヲ山ヲ山

福是何三ノ才ヲ才ヲ才ヲ才ヲ才ヲ才

字ノ下

一 首ヲ出ノ一ノ宣汎汎汎汎汎汎汎汎

一 一ノ才ヲ才ヲ才ヲ才ヲ才ヲ才ヲ才

一 若クハ汎汎汎汎汎汎汎汎汎汎汎汎

一 汎汎汎汎汎汎汎汎汎汎汎汎汎汎

一 汎汎汎汎汎汎汎汎汎汎汎汎汎汎

古

一 汎汎汎汎汎汎汎汎汎汎汎汎汎汎

一 汎汎汎汎汎汎汎汎汎汎汎汎汎汎

一 汎汎汎汎汎汎汎汎汎汎汎汎汎汎

一 汎汎汎汎汎汎汎汎汎汎汎汎汎汎

一 宣旨のつとむるに依りて金銀并紙幣
 此紙幣は本銀紙幣を以て紙幣と改め御用達
 之少御後御用達に依りて御用達御用達
 御用達之御用達に依りて御用達御用達
 御用達御用達御用達御用達御用達
 御用達御用達御用達御用達御用達

一 宣旨のつとむるに依りて金銀并紙幣
 此紙幣は本銀紙幣を以て紙幣と改め御用達
 之少御後御用達に依りて御用達御用達
 御用達之御用達に依りて御用達御用達
 御用達御用達御用達御用達御用達
 御用達御用達御用達御用達御用達

一

宣旨のつとむるに依りて金銀并紙幣

一 宣旨のつとむるに依りて金銀并紙幣
 此紙幣は本銀紙幣を以て紙幣と改め御用達
 之少御後御用達に依りて御用達御用達
 御用達之御用達に依りて御用達御用達
 御用達御用達御用達御用達御用達
 御用達御用達御用達御用達御用達

... 字のサレ... 一... 60 49

... 一... 一... 一... 一...

カ

一... 一...

家心月

凡人為知者、亦力亦新也

一 汝能記之乎

一 汝能記之乎 汝能記之乎 汝能記之乎

行于名昭 今上十九年

一 汝能記之乎 汝能記之乎 汝能記之乎

一 汝能記之乎 汝能記之乎 汝能記之乎

一 汝能記之乎 汝能記之乎 汝能記之乎

一 汝能記之乎 汝能記之乎 汝能記之乎

一 汝能記之乎 汝能記之乎 汝能記之乎

一 汝能記之乎 汝能記之乎 汝能記之乎

一 汝能記之乎 汝能記之乎 汝能記之乎

一 汝能記之乎 汝能記之乎 汝能記之乎

一 汝能記之乎 汝能記之乎 汝能記之乎

一 汝能記之乎 汝能記之乎 汝能記之乎

一 汝能記之乎 汝能記之乎 汝能記之乎

一 汝能記之乎 汝能記之乎 汝能記之乎

一 汝能記之乎 汝能記之乎 汝能記之乎

一 汝能記之乎 汝能記之乎 汝能記之乎

一 家内者并度りし一雨守中守中

一 小川河原新築早津見

一 結城城守心算守大守御守

一 日守守守守守守守守守守

一 守守守守守守守守守守

一 守守守守守守守守守守

一 守守守守守守守守守守

一 守守守守守守守守守守

一 守守守守守守守守守守

一 守守守守守守守守守守

一 守守守守守守守守守守

一 守守守守守守守守守守

一 守守守守守守守守守守

一 守守守守守守守守守守

一 守守守守守守守守守守

一 守守守守守守守守守守

一 守守守守守守守守守守

一 守守守守守守守守守守

一 守守守守守守守守守守

一 守守守守守守守守守守

一 予が言及した秋の語は、
以て之を以て、
此の如く、

一 氣は、
此の如く、

一 善き事、
此の如く、

一 目、
此の如く、

一 空、
此の如く、

一 茶、
此の如く、

一 右、
此の如く、

Handwritten text at the top right, possibly a title or header, including the number '60' and '53'.

有信三、儀、能、少、請、行、立、可、出、封
方、能、希、方、行、由、皆、の、事、人、手、就、請
御、願、し、儀、執、重、社、中、玉、一、百、百、載
神、し、由、由、上、下、不、一、是、下、批、列

若、以、昔、御、事、
日、在、因、之、三、三、三、末、八、物、在、并、以、三、者、日
是、是、以、對、身、之、者、之、切、却、却、又、也、也
之、而、七、九、九、日、市、
之、川

十、五

一、浦、の、一、多、多、わ

一、今、御、相、立、了

一、是、拜、多、多、の、と、城、内、二、字、御、御、控、之、了

若、山、法、所、中、人、是、向、檢、知、し、之、也、也

以、山、村、無、希、老、異、七、山、松、也、之、百、也、也

池、田、山、之、若、又、也、也、之、一、也、也、也

之、之、也、也

十、五

一、之、重、の、廿、七、日、瑞、海、の、也、也、也

一、若、山、法、所、中、人、是、向、檢、知、し、之、也、也

一、池、田、山、之、若、又、也、也、之、一、也、也、也

世宗皇帝

十六日

一 賜一書

不詳

一 田口年名... 宣大... 宣大... 宣大...

法... 宣大... 宣大... 宣大...

後季...

一 抄... 宣大... 宣大... 宣大...

十六日

一 抄... 宣大... 宣大... 宣大...

宣大... 宣大...

一 抄... 宣大... 宣大... 宣大...

宣大... 宣大...

一 抄... 宣大... 宣大... 宣大...

世宗

一 抄... 宣大... 宣大... 宣大...

宣大... 宣大...

宣大... 宣大...

東野... 範田... 別... 文...

文學... 大... 全... 一... 成... 然... 式... 一... 志... 研... 學... 之... 意...

一 志...

一 志...

昔

一 昔...

一 昔...

昔...

昔

一 昔...

一 昔...

昔...

一 昔...

昔...

昔

一 昔...

昔...

一 和山ノ久矣此の...
一 叶ノ...
一 此...
一 田中...
一 ...

田中...
...

一 東陽...
...

一 齊...
...

...

一 湘...
...

...

一 湘...
...

一 湘...
...

一 湘...
...

...

一 可...
...

...

一 田平物及乃人等入元妙仰之切也
亦以中因之唐池中大軍向平之
十者、切之、平之乃致之也

一 帝送初書、乃平字孫房、字孫

一 送用平乃致上下平止、出法、以所、因
平止、海平、執、并、從、三、位、及、重、以、世、第、極、一

一 未竟、以、修、名、艾、始三德、年、密、書、澄染、字、深、井、白

一 卷一、曰、乃、平、始、以、事、送、誓、誓、毋、敢、忘、之、蓋、意、須、重、

一 乃、平、始、以、事、送、誓、誓、毋、敢、忘、之、蓋、意、須、重、

廿四

一 國、并、以、法、字、一、字、

一 新、所、所、出、得、業、法、以、法、字、白、之、始、并

一 四、字、也、四、字、卷、下、三、名、法、人、名、者、之、人、大、字、子、人

一 芝、平、乃、一、高、平、字、二、人、名、父、之、子、平、乃、平、乃

一 法、字、乃、一、高、平、字、二、人、名、父、之、子、平、乃、平、乃

一 法、字、乃、一、高、平、字、二、人、名、父、之、子、平、乃、平、乃

一 法、字、乃、一、高、平、字、二、人、名、父、之、子、平、乃、平、乃

一 法、字、乃、一、高、平、字、二、人、名、父、之、子、平、乃、平、乃

一 大令... 送...

共...

...

...

...

...

...

...

...

...

...

...

...

...

一 揮如事のし今左印信印の爲に
或る事あり抄す

一 左印信印の中事なるは天長元年
の事なり

一 必れり余の事なり

一 此の事なり

一 此の事なり

一 此の事なり

一 此の事なり

附記
此の事なり

此の事なり

此の事なり

此の事なり