

長尾丸田分米

五分代一丁四反分米 八石四斗

五分代七反分米 三石五斗

四分代二丁五反分米 十石

名田分米三丁一斗七石二斗三升六

合二十九石二斗三升六

大倉

長尾丸田分米  
五分代一丁四反分米

長尾丸田分米



大正八年四月五日

Handwritten text at the top of the page, possibly a title or header.

Main body of handwritten text, appearing to be a list or series of entries.

Handwritten text at the bottom of the page, possibly a signature or a concluding note.

高麗使  
 將臣的物之段  
 言如  
 高麗使  
 言如  
 高麗使  
 言如  
 高麗使  
 言如  
 高麗使  
 言如

一 高麗使  
 一 言如  
 一 高麗使  
 一 言如  
 一 高麗使  
 一 言如  
 一 高麗使  
 一 言如

出

出 出 出 出 出 出 出 出

出 出 出 出 出 出 出 出

出 出 出 出 出 出 出 出

出 出 出 出 出 出 出 出

出 出 出 出 出 出 出 出

出 出 出 出 出 出 出 出

出 出 出 出 出 出 出 出

出 出 出 出 出 出 出 出

出 出 出 出 出 出 出 出

出

出 出 出 出 出 出 出 出

1758/10/1

Handwritten text in a cursive script, possibly a letter or a list of items, written on aged paper.

Handwritten text, possibly a signature or a date, located in the middle section of the document.

Large handwritten characters, possibly representing a name or a title, written in a bold, expressive style.

Handwritten text, possibly a date or a reference number, located below the large characters.

Handwritten text, possibly a signature or a name, written in a cursive script.

Handwritten characters, possibly a name or a title, located at the bottom left of the document.

Large handwritten characters, possibly representing a name or a title, written in a bold, expressive style.

一 抄 卷 之 一 三 十 九 日  
一 抄 卷 之 二 三 十 九 日

一 抄 卷 之 三 三 十 九 日  
一 抄 卷 之 四 三 十 九 日  
一 抄 卷 之 五 三 十 九 日  
一 抄 卷 之 六 三 十 九 日  
一 抄 卷 之 七 三 十 九 日  
一 抄 卷 之 八 三 十 九 日  
一 抄 卷 之 九 三 十 九 日  
一 抄 卷 之 十 三 十 九 日

一 抄 卷 之 十一 三 十 九 日  
一 抄 卷 之 十二 三 十 九 日  
一 抄 卷 之 十三 三 十 九 日  
一 抄 卷 之 十四 三 十 九 日  
一 抄 卷 之 十五 三 十 九 日  
一 抄 卷 之 十六 三 十 九 日  
一 抄 卷 之 十七 三 十 九 日  
一 抄 卷 之 十八 三 十 九 日  
一 抄 卷 之 十九 三 十 九 日  
一 抄 卷 之 二十 三 十 九 日

1 范松海引說於松壽(松壽) 卷四 460

u Gōgōshū no shōshōki shō no shō

u Gō no shō he no shō (shō shō shō)

u Gō no shō shō no shō shō shō shō

u Gō no shō shō no shō shō shō shō

u Gō no shō shō no shō shō shō shō

u Gō no shō shō no shō shō shō shō

1 范松海引說於松壽(松壽) 卷四 460

42

1 范松海引說於松壽(松壽) 卷四 460

1 范松海引說於松壽(松壽) 卷四 460

43

1 范松海引說於松壽(松壽) 卷四 460

1 范松海引說於松壽(松壽) 卷四 460

1 范松海引說於松壽(松壽) 卷四 460

1 范松海引說於松壽(松壽) 卷四 460

1 范松海引說於松壽(松壽) 卷四 460

1 范松海引說於松壽(松壽) 卷四 460

おしよ 幸甚 一 夜 十 事 記 云

1. 徳川 理 臣 氏 十 事 記 終 結 書

1. 本 書 終 結 書 終 結 書 終 結 書

1. 終 結 書 終 結 書 終 結 書 終 結 書

1. 終 結 書 終 結 書 終 結 書 終 結 書

1. 終 結 書 終 結 書 終 結 書 終 結 書

1. 終 結 書 終 結 書 終 結 書 終 結 書

1. 終 結 書 終 結 書 終 結 書 終 結 書

1. 終 結 書 終 結 書 終 結 書 終 結 書

1. 終 結 書 終 結 書 終 結 書 終 結 書

1. 終 結 書 終 結 書 終 結 書 終 結 書

1. 終 結 書 終 結 書 終 結 書 終 結 書

1. 終 結 書 終 結 書 終 結 書 終 結 書

1. 終 結 書 終 結 書 終 結 書 終 結 書

1. 終 結 書 終 結 書 終 結 書 終 結 書

1. 終 結 書 終 結 書 終 結 書 終 結 書

1. 終 結 書 終 結 書 終 結 書 終 結 書

終 結 書



1. ~~Handwritten text~~ ~~Handwritten text~~ ~~Handwritten text~~  
1. ~~Handwritten text~~ ~~Handwritten text~~ ~~Handwritten text~~  
1. ~~Handwritten text~~ ~~Handwritten text~~ ~~Handwritten text~~  
1. ~~Handwritten text~~ ~~Handwritten text~~ ~~Handwritten text~~

~~Handwritten title or section header~~

~~Handwritten text~~ ~~Handwritten text~~ ~~Handwritten text~~  
~~Handwritten text~~ ~~Handwritten text~~ ~~Handwritten text~~  
~~Handwritten text~~ ~~Handwritten text~~ ~~Handwritten text~~  
~~Handwritten text~~ ~~Handwritten text~~ ~~Handwritten text~~

~~Handwritten text~~ ~~Handwritten text~~ ~~Handwritten text~~  
~~Handwritten text~~ ~~Handwritten text~~ ~~Handwritten text~~  
~~Handwritten text~~ ~~Handwritten text~~ ~~Handwritten text~~  
~~Handwritten text~~ ~~Handwritten text~~ ~~Handwritten text~~  
~~Handwritten text~~ ~~Handwritten text~~ ~~Handwritten text~~  
~~Handwritten text~~ ~~Handwritten text~~ ~~Handwritten text~~  
~~Handwritten text~~ ~~Handwritten text~~ ~~Handwritten text~~  
~~Handwritten text~~ ~~Handwritten text~~ ~~Handwritten text~~

Esmeralda

Esmeralda

Esmeralda

Esmeralda

Esmeralda

Esmeralda

Esmeralda

Esmeralda

Esmeralda

Esmeralda

Esmeralda

Esmeralda

Esmeralda

Esmeralda

Esmeralda

Esmeralda

Esmeralda

Esmeralda

Esmeralda

Esmeralda

Esmeralda

Handwritten text at the top of the page, possibly a title or header.

Handwritten text in the upper middle section, appearing to be a list or series of entries.

Handwritten text in the middle section, continuing the list or entries.

Handwritten text in the lower middle section, possibly a separator or a specific entry.

Handwritten text in the lower section, continuing the list or entries.

Handwritten text in the lower section, continuing the list or entries.

Handwritten text in the lower section, continuing the list or entries.

Handwritten text at the bottom left of the page.

Handwritten text at the bottom right of the page.

1. 2011/1/28

2. 2011/1/28

3. 2011/1/28

4. 2011/1/28

5. 2011/1/28

6. 2011/1/28

7. 2011/1/28

8. 2011/1/28

9. 2011/1/28

10. 2011/1/28

11. 2011/1/28

12. 2011/1/28

13. 2011/1/28

14. 2011/1/28

15. 2011/1/28

16. 2011/1/28

1. 此項之... 係指... 之... 而言  
2. 此項之... 係指... 之... 而言  
3. 此項之... 係指... 之... 而言

此項之... 係指... 之... 而言

此項之... 係指... 之... 而言

此項之... 係指... 之... 而言

此項之... 係指... 之... 而言



Handwritten signature or name at the top right of the page.

Vertical column of handwritten text on the right side of the page, consisting of several lines of cursive script.

Main body of handwritten text on the left side of the page, organized into several vertical columns of cursive script.

Handwritten signature or name at the top of the page.

1. *Handwritten text line 1*

2. *Handwritten text line 2*

3. *Handwritten text line 3*

4. *Handwritten text line 4*

5. *Handwritten text line 5*

6. *Handwritten text line 6*

7. *Handwritten text line 7*

8. *Handwritten text line 8*

9. *Handwritten text line 9*

10. *Handwritten text line 10*

11. *Handwritten text line 11*

12. *Handwritten text line 12*

13. *Handwritten text line 13*

14. *Handwritten text line 14*

15. *Handwritten text line 15*

16. *Handwritten text line 16*



不... 此... 其... 其... 其...  
 一... 其... 其... 其... 其...  
 一... 其... 其... 其... 其...  
 一... 其... 其... 其... 其...  
 一... 其... 其... 其... 其...  
 一... 其... 其... 其... 其...  
 一... 其... 其... 其... 其...  
 一... 其... 其... 其... 其...

一... 其... 其... 其... 其...  
 一... 其... 其... 其... 其...  
 一... 其... 其... 其... 其...  
 一... 其... 其... 其... 其...  
 一... 其... 其... 其... 其...

3-1-1

1. 二部編輯の… 15冊の資料を整理  
2. 資料の… 3冊の資料を整理  
3. 資料の… 2冊の資料を整理

16

18冊の資料を整理  
19冊の資料を整理  
20冊の資料を整理  
21冊の資料を整理  
22冊の資料を整理

23冊の資料を整理  
24冊の資料を整理  
25冊の資料を整理  
26冊の資料を整理  
27冊の資料を整理  
28冊の資料を整理  
29冊の資料を整理  
30冊の資料を整理  
31冊の資料を整理  
32冊の資料を整理  
33冊の資料を整理  
34冊の資料を整理  
35冊の資料を整理  
36冊の資料を整理  
37冊の資料を整理  
38冊の資料を整理  
39冊の資料を整理  
40冊の資料を整理

5/10/1875

Dear Mr. [unclear]

I have received your letter of the 27th and am glad to hear from you.

I am well and hope these few lines will find you the same.

I have not yet had time to write you more fully.

I am sure you will be interested to hear that I am still in the same old place.

I have not yet had time to write you more fully.

I am sure you will be interested to hear that I am still in the same old place.

I have not yet had time to write you more fully.

I am sure you will be interested to hear that I am still in the same old place.

I have not yet had time to write you more fully.

I am sure you will be interested to hear that I am still in the same old place.

I have not yet had time to write you more fully.

I am sure you will be interested to hear that I am still in the same old place.

I have not yet had time to write you more fully.

I am sure you will be interested to hear that I am still in the same old place.

Yours truly

1. 1840年 1840年 1840年 1840年  
 1. 1840年 1840年 1840年 1840年  
 1. 1840年 1840年 1840年 1840年

1840

1. 1840年 1840年 1840年 1840年  
 1. 1840年 1840年 1840年 1840年  
 1. 1840年 1840年 1840年 1840年

1. 1840年 1840年 1840年 1840年  
 1. 1840年 1840年 1840年 1840年  
 1. 1840年 1840年 1840年 1840年

1840年

1. 1840年 1840年 1840年 1840年  
 1. 1840年 1840年 1840年 1840年  
 1. 1840年 1840年 1840年 1840年

1. 1840年 1840年 1840年 1840年  
 1. 1840年 1840年 1840年 1840年  
 1. 1840年 1840年 1840年 1840年

1840

1840年



1) 西行 (2) 卷 (1)

第 一 卷

西行 (2) 卷 (1) 卷 (1)

西行 (2) 卷 (1) 卷 (1)

西行 (2) 卷 (1) 卷 (1)

西行 (2) 卷 (1) 卷 (1)

西行 (2) 卷 (1) 卷 (1)

西行 (2) 卷 (1) 卷 (1)

西行 (2) 卷 (1) 卷 (1)

西行 (2) 卷 (1) 卷 (1)

1) 西行 (2) 卷 (1) 卷 (1)

西行 (2) 卷 (1) 卷 (1)

西行 (2) 卷 (1) 卷 (1)

西行 (2) 卷 (1) 卷 (1)

西行 (2) 卷 (1) 卷 (1)

1) 西行 (2) 卷 (1) 卷 (1)

1) 西行 (2) 卷 (1) 卷 (1)

西

1) 西行 (2) 卷 (1) 卷 (1)

西行 (2) 卷 (1) 卷 (1)

第 一 卷

Handwritten text in cursive script, likely a list or account.

Handwritten text in cursive script, likely a list or account.

Handwritten text in cursive script, likely a list or account.

Handwritten text in cursive script, likely a list or account.

Handwritten text in cursive script, likely a list or account.

Handwritten text in cursive script, likely a list or account.

Handwritten text in cursive script, likely a list or account.

Handwritten text in cursive script, likely a list or account.

Handwritten text in cursive script, likely a list or account.

Handwritten text in cursive script, likely a list or account.

Handwritten text in cursive script, likely a list or account.

Handwritten text in cursive script, likely a list or account.

Handwritten text in cursive script, likely a list or account.

Handwritten text in cursive script, likely a list or account.

Handwritten text in cursive script, likely a list or account.

Handwritten text in cursive script, likely a list or account.

Handwritten text in cursive script, likely a list or account.

Handwritten text in cursive script, likely a list or account.

File No.

Shōmei 2000

1. *Shōmei 2000*  
2. *Shōmei 2000*  
3. *Shōmei 2000*  
4. *Shōmei 2000*  
5. *Shōmei 2000*  
6. *Shōmei 2000*  
7. *Shōmei 2000*  
8. *Shōmei 2000*  
9. *Shōmei 2000*  
10. *Shōmei 2000*  
11. *Shōmei 2000*  
12. *Shōmei 2000*  
13. *Shōmei 2000*  
14. *Shōmei 2000*  
15. *Shōmei 2000*  
16. *Shōmei 2000*  
17. *Shōmei 2000*  
18. *Shōmei 2000*  
19. *Shōmei 2000*  
20. *Shōmei 2000*  
21. *Shōmei 2000*  
22. *Shōmei 2000*  
23. *Shōmei 2000*  
24. *Shōmei 2000*  
25. *Shōmei 2000*  
26. *Shōmei 2000*  
27. *Shōmei 2000*  
28. *Shōmei 2000*  
29. *Shōmei 2000*  
30. *Shōmei 2000*  
31. *Shōmei 2000*  
32. *Shōmei 2000*  
33. *Shōmei 2000*  
34. *Shōmei 2000*  
35. *Shōmei 2000*  
36. *Shōmei 2000*  
37. *Shōmei 2000*  
38. *Shōmei 2000*  
39. *Shōmei 2000*  
40. *Shōmei 2000*  
41. *Shōmei 2000*  
42. *Shōmei 2000*  
43. *Shōmei 2000*  
44. *Shōmei 2000*  
45. *Shōmei 2000*  
46. *Shōmei 2000*  
47. *Shōmei 2000*  
48. *Shōmei 2000*  
49. *Shōmei 2000*  
50. *Shōmei 2000*



But on the other hand (the other side)

not so the west side

the other side

the other side

the other side

the other side

the other side

the other side

the other side

the other side

the other side

the other side

the other side

the other side

the other side

the other side

人様 御座りませう

御座りませう 御座りませう

御座りませう 御座りませう

御座りませう 御座りませう

御座りませう 御座りませう

御座りませう 御座りませう

御座りませう 御座りませう

御座りませう 御座りませう

御座りませう 御座りませう

御座りませう 御座りませう

家  
之  
以  
有  
為  
此  
也  
也  
也  
也  
也

也  
也  
也  
也  
也  
也  
也  
也  
也  
也

也  
也  
也  
也  
也  
也  
也  
也  
也  
也

也  
也  
也  
也  
也  
也  
也  
也  
也  
也

也  
也  
也  
也  
也  
也  
也  
也  
也  
也

也  
也  
也  
也  
也  
也  
也  
也  
也  
也

也  
也  
也  
也  
也  
也  
也  
也  
也  
也

也  
也  
也  
也  
也  
也  
也  
也  
也  
也

也  
也  
也  
也  
也  
也  
也  
也  
也  
也

也  
也  
也  
也  
也  
也  
也  
也  
也  
也

也  
也  
也  
也  
也  
也  
也  
也  
也  
也

也  
也  
也  
也  
也  
也  
也  
也  
也  
也

也  
也  
也  
也  
也  
也  
也  
也  
也  
也

也  
也  
也  
也  
也  
也  
也  
也  
也  
也

也  
也  
也  
也  
也  
也  
也  
也  
也  
也

松  
林  
風  
聲  
入  
簾  
櫳

讀書  
讀書

1 何家班

1 何家班

the

1 何家班

1 何家班

Handwritten notes in Chinese characters, including the characters '何家班' and '班'.

Handwritten notes in Chinese characters, including the characters '何家班' and '班'.

1 何家班  
Handwritten notes in Chinese characters, including the characters '何家班' and '班'.

the

Handwritten notes in Chinese characters, including the characters '何家班' and '班'.

Handwritten notes in Chinese characters, including the characters '何家班' and '班'.

Handwritten notes in Chinese characters, including the characters '何家班' and '班'.

Handwritten text at the top right of the page.

Handwritten characters at the top right, possibly a date or page number.

Handwritten text line, possibly a title or header.

Handwritten text with a vertical line, possibly a list or index.

Handwritten text with a vertical line, possibly a list or index.

Handwritten text with a vertical line, possibly a list or index.

Handwritten text with a vertical line, possibly a list or index.

Handwritten text with a vertical line, possibly a list or index.

Handwritten text with a vertical line, possibly a list or index.

Handwritten text with a vertical line, possibly a list or index.

Handwritten text with a vertical line, possibly a list or index.

Handwritten text with a vertical line, possibly a list or index.

Handwritten text with a vertical line, possibly a list or index.

Handwritten text with a vertical line, possibly a list or index.

Handwritten text with a vertical line, possibly a list or index.

Handwritten text with a vertical line, possibly a list or index.

Handwritten text with a vertical line, possibly a list or index.

Handwritten text with a vertical line, possibly a list or index.

Handwritten text with a vertical line, possibly a list or index.

Handwritten text with a vertical line, possibly a list or index.

Handwritten text with a vertical line, possibly a list or index.

心  
也  
也

心  
也  
也

心  
也  
也

心  
也  
也

心  
也  
也

心  
也  
也

心  
也  
也

心  
也  
也

心  
也  
也

心  
也  
也

心  
也  
也

心  
也  
也

心  
也  
也

心  
也  
也

心  
也  
也

心  
也  
也

心  
也  
也

心  
也  
也

1. 1844年11月15日  
 2. 1844年11月15日  
 3. 1844年11月15日  
 4. 1844年11月15日  
 5. 1844年11月15日  
 6. 1844年11月15日  
 7. 1844年11月15日  
 8. 1844年11月15日  
 9. 1844年11月15日  
 10. 1844年11月15日

1844年11月15日

1. 1844年11月15日  
 2. 1844年11月15日  
 3. 1844年11月15日  
 4. 1844年11月15日  
 5. 1844年11月15日  
 6. 1844年11月15日  
 7. 1844年11月15日  
 8. 1844年11月15日  
 9. 1844年11月15日  
 10. 1844年11月15日

Handwritten text in a cursive script, likely a name or title.

Handwritten text in a cursive script, likely a name or title.

Handwritten text in a cursive script.

Handwritten text in a cursive script.

Handwritten text in a cursive script.

Handwritten text in a cursive script.

Handwritten text in a cursive script.

Handwritten text in a cursive script.

Handwritten text in a cursive script.

Handwritten text in a cursive script.

Handwritten text in a cursive script.

Handwritten text in a cursive script.

Handwritten text in a cursive script.

Handwritten text in a cursive script.

Handwritten text in a cursive script.

Handwritten text in a cursive script.

Handwritten text in a cursive script.

Handwritten text in a cursive script.

Handwritten text in a cursive script.

Handwritten text in a cursive script.

Handwritten text in a cursive script.

Handwritten text in a cursive script.



1 西物欠、由一、又欠、由一

1 西物欠、由一、又欠、由一

本、由一

本、由一

1 西物欠、由一、又欠、由一

1 西物欠、由一、又欠、由一

1 西物欠、由一、又欠、由一

本、由一

1 西物欠、由一、又欠、由一

1 西物欠、由一、又欠、由一

本、由一

1 西物欠、由一、又欠、由一

1 西物欠、由一、又欠、由一

本、由一

本、由一

1 西物欠、由一、又欠、由一

本、由一

1 西物欠、由一、又欠、由一

1 西物欠、由一、又欠、由一

1 西物欠、由一、又欠、由一

本、由一

1 西物欠、由一、又欠、由一

4420012 4420012  
次1次 次1次  
歌 歌  
4420012 4420012  
次1次 次1次

4420012

4420012

4420012

4420012

4420012

4420012 4420012  
4420012 4420012

4420012 4420012

4420012 4420012

4420012

4420012 4420012

4420012 4420012

4420012

4420012 4420012

4420012 4420012

4420012 4420012

4420012

1. 此項...  
 2. 此項...  
 3. 此項...

4. 此項...  
 5. 此項...  
 6. 此項...  
 7. 此項...  
 8. 此項...  
 9. 此項...  
 10. 此項...

Handwritten signature or name at the top right of the page.

1. 第一回 第一卷 第一回 第一卷 第一回 第一卷

1. 第一回 第一卷 第一回 第一卷 第一回 第一卷

1. 第一回 第一卷 第一回 第一卷 第一回 第一卷

1. 第一回 第一卷 第一回 第一卷 第一回 第一卷

1. 第一回 第一卷 第一回 第一卷 第一回 第一卷

1. 第一回 第一卷 第一回 第一卷 第一回 第一卷

1. 第一回 第一卷 第一回 第一卷 第一回 第一卷

1. 第一回 第一卷 第一回 第一卷 第一回 第一卷

1. 第一回 第一卷 第一回 第一卷 第一回 第一卷

1. 第一回 第一卷 第一回 第一卷 第一回 第一卷

1. 第一回 第一卷 第一回 第一卷 第一回 第一卷

1. 第一回 第一卷 第一回 第一卷 第一回 第一卷

1. 第一回 第一卷 第一回 第一卷 第一回 第一卷

1. 第一回 第一卷 第一回 第一卷 第一回 第一卷

1. 第一回 第一卷 第一回 第一卷 第一回 第一卷

1. 第一回 第一卷 第一回 第一卷 第一回 第一卷

1 512000 拾陸萬〇〇〇圓 〇〇〇圓 〇〇〇圓 〇〇〇圓

1 512000 拾陸萬〇〇〇圓 〇〇〇圓 〇〇〇圓 〇〇〇圓

1 512000 拾陸萬〇〇〇圓 〇〇〇圓 〇〇〇圓 〇〇〇圓

1 512000 拾陸萬〇〇〇圓 〇〇〇圓 〇〇〇圓 〇〇〇圓

1 512000 拾陸萬〇〇〇圓 〇〇〇圓 〇〇〇圓 〇〇〇圓

1 512000 拾陸萬〇〇〇圓 〇〇〇圓 〇〇〇圓 〇〇〇圓

1 512000 拾陸萬〇〇〇圓 〇〇〇圓 〇〇〇圓 〇〇〇圓

1 512000 拾陸萬〇〇〇圓 〇〇〇圓 〇〇〇圓 〇〇〇圓

1 512000 拾陸萬〇〇〇圓 〇〇〇圓 〇〇〇圓 〇〇〇圓

1 512000 拾陸萬〇〇〇圓 〇〇〇圓 〇〇〇圓 〇〇〇圓

1 512000 拾陸萬〇〇〇圓 〇〇〇圓 〇〇〇圓 〇〇〇圓

1 512000 拾陸萬〇〇〇圓 〇〇〇圓 〇〇〇圓 〇〇〇圓

1 512000 拾陸萬〇〇〇圓 〇〇〇圓 〇〇〇圓 〇〇〇圓

1 512000 拾陸萬〇〇〇圓 〇〇〇圓 〇〇〇圓 〇〇〇圓

1 512000 拾陸萬〇〇〇圓 〇〇〇圓 〇〇〇圓 〇〇〇圓

1 501 124-5 - 1868 1/2

1 2+0

1 12/15 1/2

1 12/15 1/2 - 12/15 1/2 - 12/15 1/2

1 12/15 1/2 - 12/15 1/2 - 12/15 1/2

1 12/15 1/2 - 12/15 1/2 - 12/15 1/2

1 12/15 1/2 - 12/15 1/2

1 12/15 1/2 - 12/15 1/2

1 12/15 1/2

1 12/15 1/2 - 12/15 1/2 - 12/15 1/2

1 12/15 1/2 - 12/15 1/2

1 12/15 1/2 - 12/15 1/2

1 12/15 1/2 - 12/15 1/2

1 12/15 1/2 - 12/15 1/2

1 12/15 1/2 - 12/15 1/2

1 12/15 1/2 - 12/15 1/2

1 12/15 1/2 - 12/15 1/2

1 12/15 1/2

1 12/15 1/2

1 12/15 1/2

一 此後の事

一 此後の事

一 此後の事

一 此後の事

一 此後の事

一 此後の事

一 此後の事

一 此後の事

一 此後の事

一 此後の事

+ No 信三箱

1 長崎

1 長崎 長崎

+ No

長崎 長崎 長崎 長崎

長崎 長崎 長崎 長崎

長崎 長崎 長崎 長崎

長崎 長崎 長崎 長崎

長崎 長崎 長崎 長崎

長崎

長崎 長崎 長崎 長崎

長崎

長崎 長崎 長崎 長崎

長崎

長崎 長崎 長崎 長崎

長崎

長崎 長崎 長崎 長崎

長崎

長崎 長崎 長崎 長崎

長崎 長崎 長崎 長崎

長崎 長崎 長崎 長崎

長崎 長崎 長崎 長崎

長崎 長崎 長崎 長崎



一 永し...  
一 中...  
一 ...  
一 ...

一 度...  
一 ...

一 清...  
一 ...

一 ...  
一 ...

一 ...  
一 ...

一 ...  
一 ...

一 ...  
一 ...

Handwritten text in cursive script, likely a signature or name.

Handwritten text in cursive script, possibly a date or a specific reference.

Handwritten text in cursive script, continuing the document's content.

Handwritten text in cursive script, featuring a large, stylized character.

Handwritten text in cursive script, appearing as a list or series of notes.

Handwritten text in cursive script, possibly a signature or name.

Handwritten text in cursive script, continuing the document's content.

Handwritten text in cursive script, appearing as a list or series of notes.

Handwritten text in cursive script, continuing the document's content.

Handwritten text in cursive script, possibly a signature or name.

Handwritten text in cursive script, appearing as a list or series of notes.

Handwritten text in cursive script, possibly a signature or name.

1. 友の書讀下し

1. 友の書讀下し

友の書讀下し

友の書讀下し

友の書讀下し

友の書讀下し

友の書讀下し

友の書讀下し

友の書讀下し

友の書讀下し

友の書讀下し

Handwritten text in a cursive script, possibly a list or notes.

Handwritten text in a cursive script.

Handwritten text in a cursive script.

Handwritten text in a cursive script.

Handwritten text in a cursive script.

Handwritten text in a cursive script.

Handwritten text in a cursive script.

Handwritten text in a cursive script.

Handwritten text in a cursive script.

Handwritten text in a cursive script.

Handwritten text in a cursive script.

Handwritten text in a cursive script.

Handwritten text in a cursive script.

Handwritten text in a cursive script.

Handwritten text in a cursive script.

Handwritten text in a cursive script.

Handwritten text in a cursive script.

批

一 此本係由... 抄出... 卷之...

一 此本係由... 抄出... 卷之...

一 此本係由... 抄出... 卷之...

一 此本係由... 抄出... 卷之...

一 此本係由... 抄出... 卷之...

一 此本係由... 抄出... 卷之...

一 此本係由... 抄出... 卷之...

一 此本係由... 抄出... 卷之...

一 此本係由... 抄出... 卷之...

一 此本係由... 抄出... 卷之...

一 此本係由... 抄出... 卷之...

一 徳川幕府の御用金に  
一 徳川幕府の御用金に

一 徳川幕府の御用金に  
一 徳川幕府の御用金に

一 徳川幕府の御用金に  
一 徳川幕府の御用金に

一 徳川幕府の御用金に  
一 徳川幕府の御用金に

一 徳川幕府の御用金に  
一 徳川幕府の御用金に

一 徳川幕府の御用金に  
一 徳川幕府の御用金に

一 徳川幕府の御用金に  
一 徳川幕府の御用金に

一 徳川幕府の御用金に  
一 徳川幕府の御用金に

一 徳川幕府の御用金に  
一 徳川幕府の御用金に

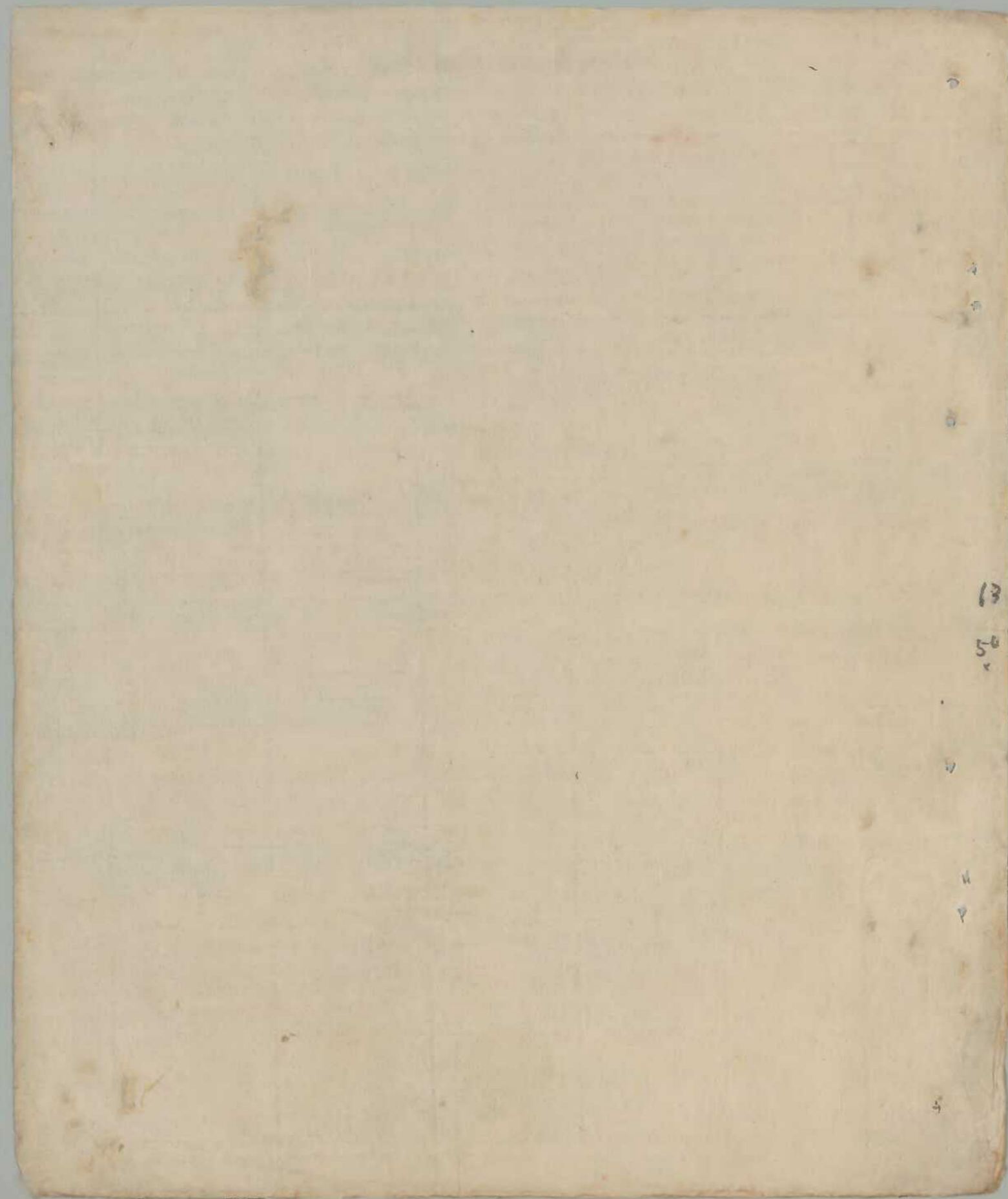
一 徳川幕府の御用金に  
一 徳川幕府の御用金に

一 徳川幕府の御用金に  
一 徳川幕府の御用金に

Handwritten text in cursive script, likely a signature or name, written vertically on the right page of the document.

Handwritten text in cursive script, likely a signature or name, written vertically on the left page of the document.

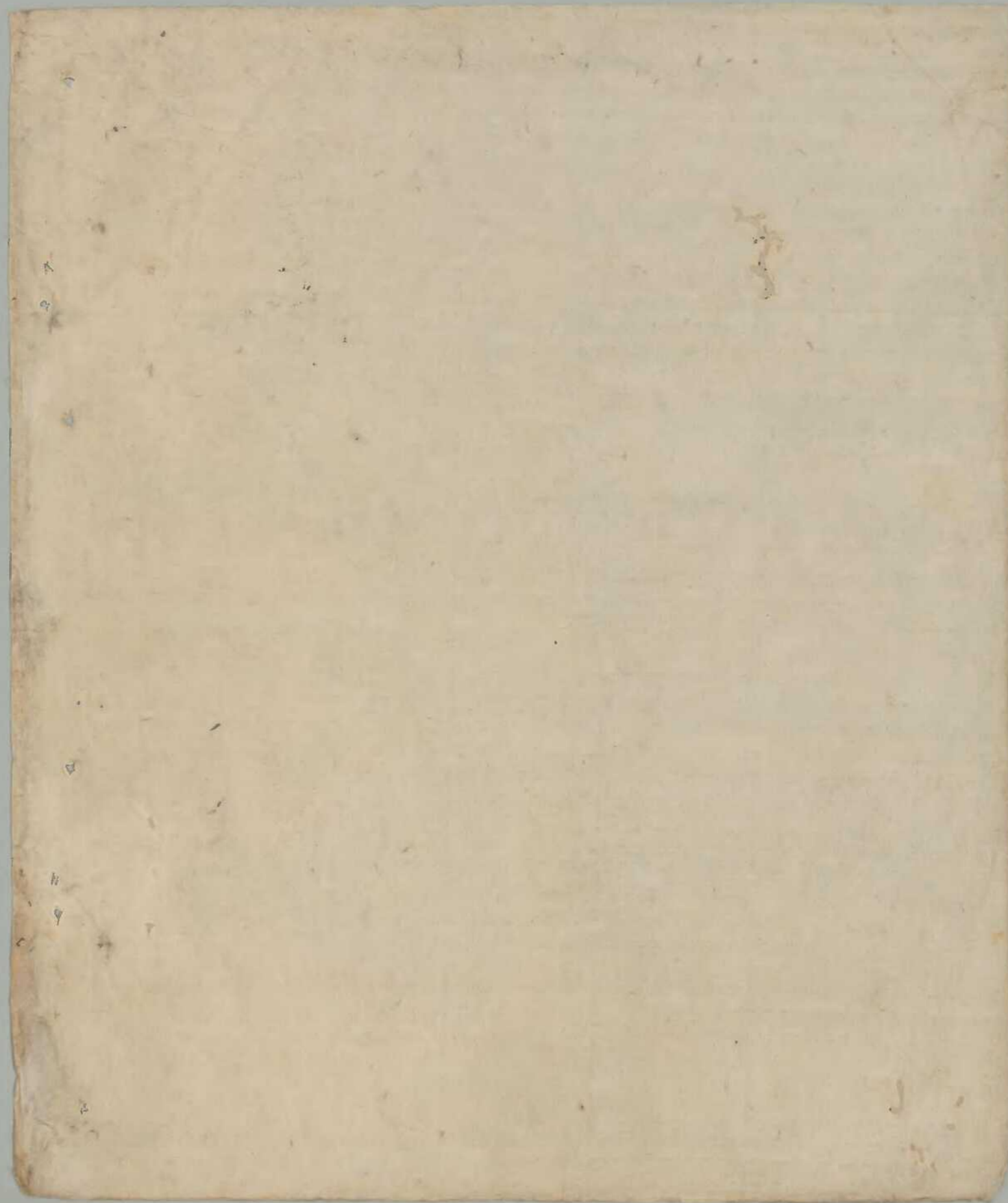
Handwritten text in cursive script, likely a signature or name, written vertically on the far left edge of the document.

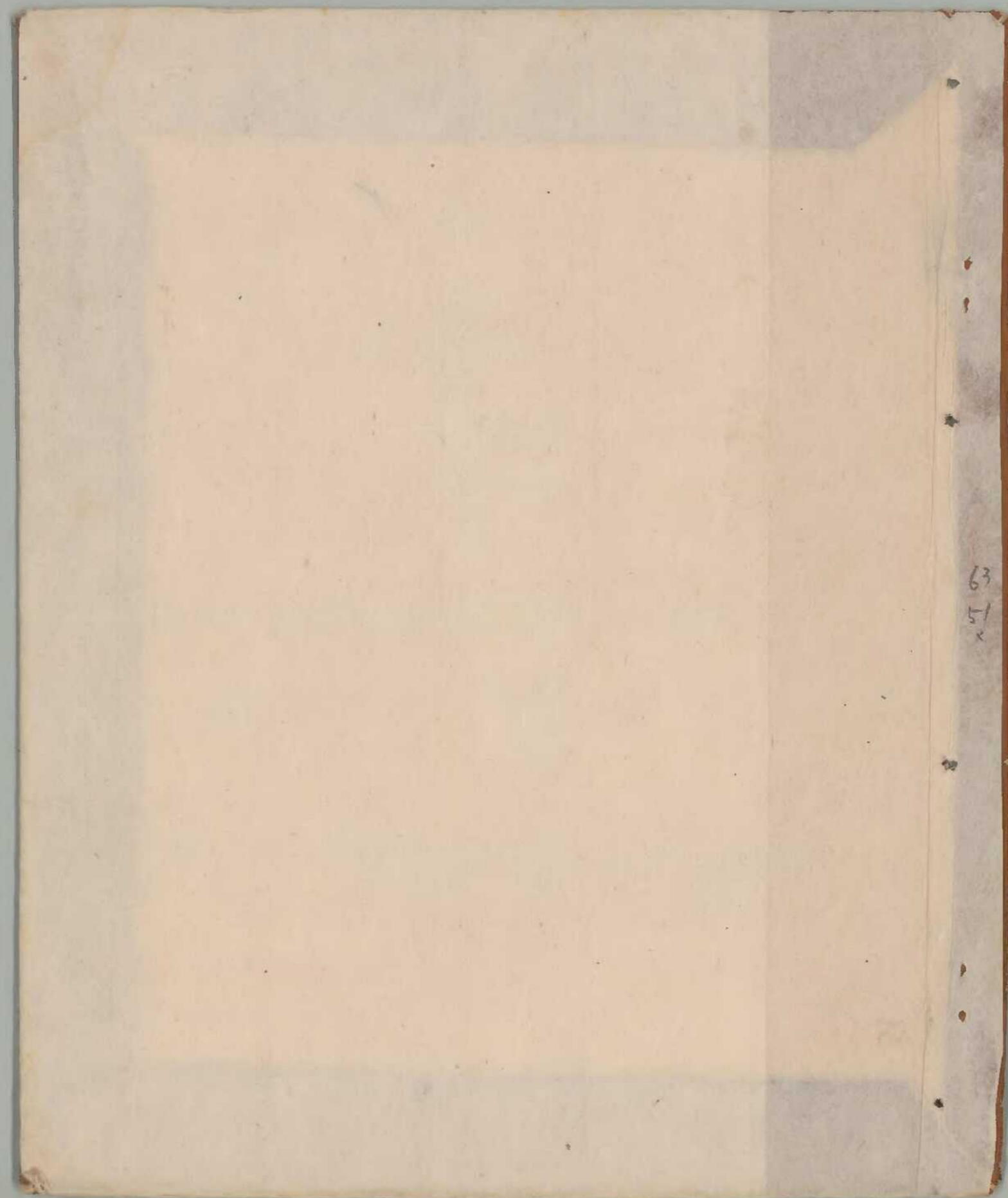


13

56







63  
51

