

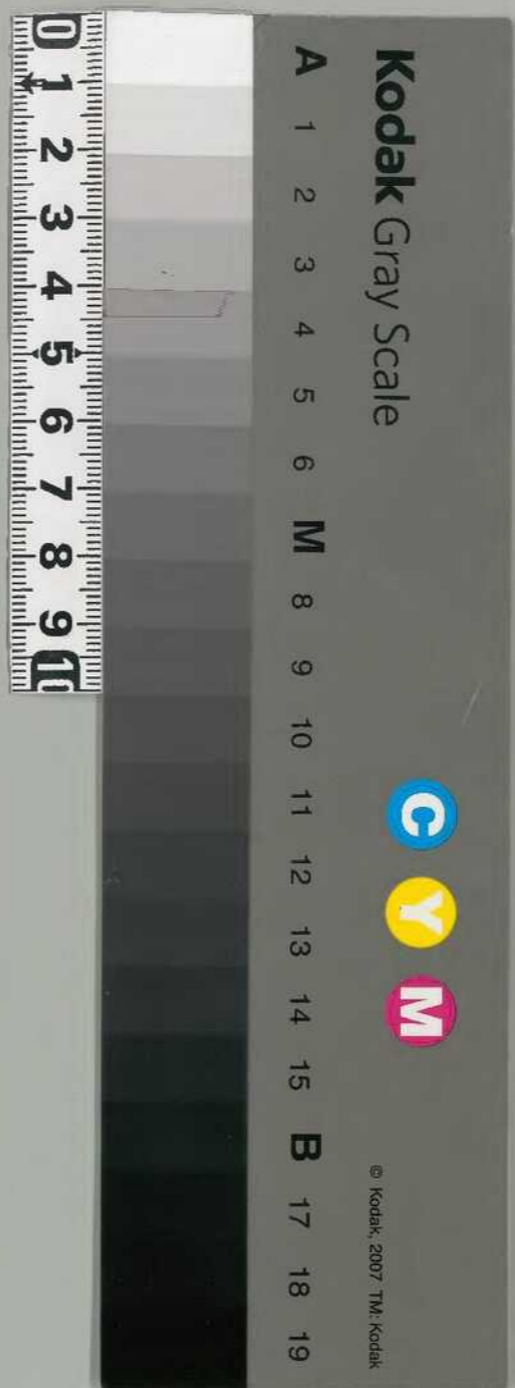
大乘院寺社雜事記

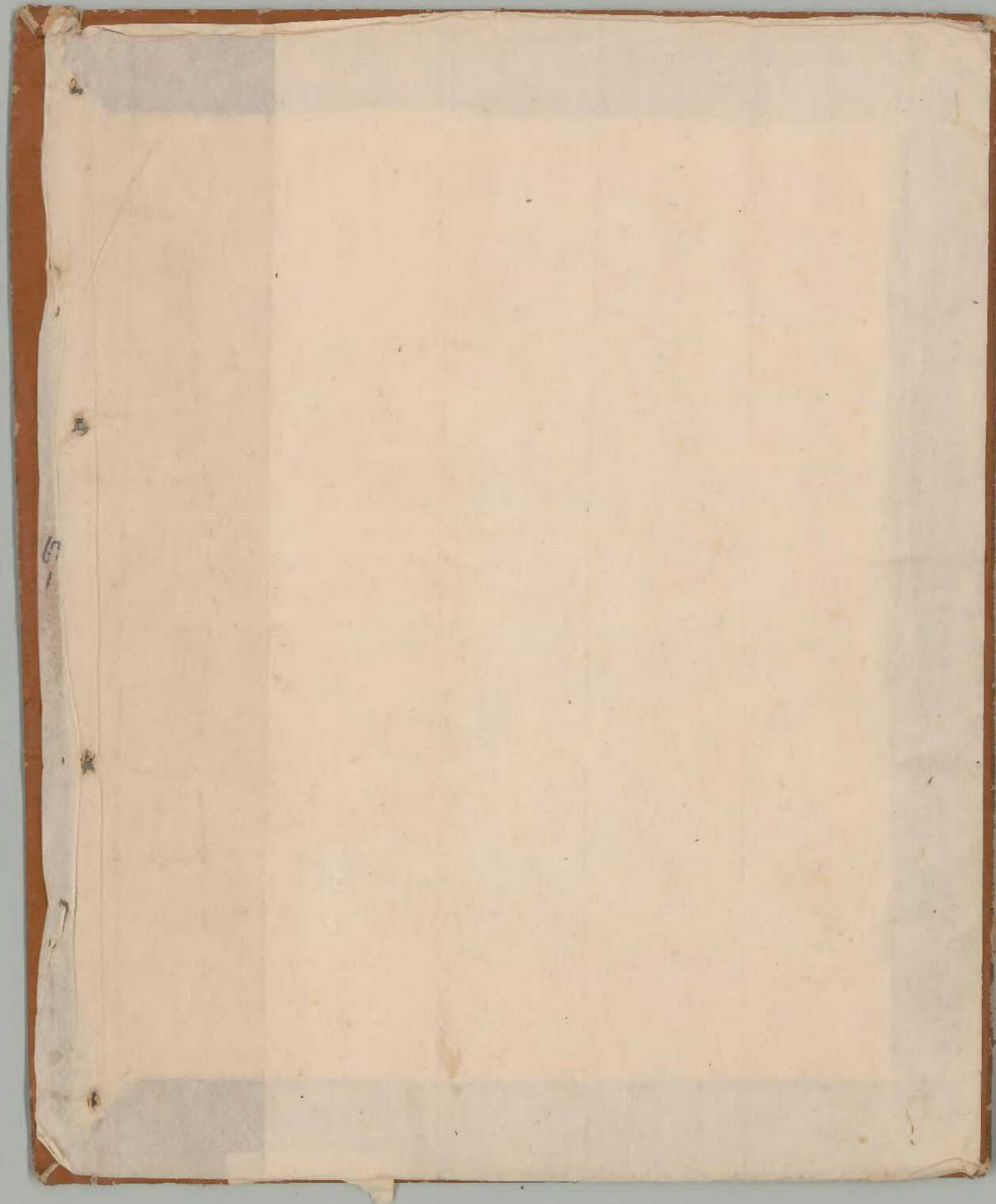
六十七

古文書

二八函共  
五一四號

内閣文庫			
番號	和	21122	
冊數	167	(67)	
函號	寄	27	514





三〇ノ一  
号一八九

文明十一年正月

67  
2

67  
2

六十七

寺社雜事記  
付院家

本行新編御平御衆

文照十二年五月

六十六

Handwritten text in cursive script, likely bleed-through from the reverse side of the page.

Handwritten text in cursive script, possibly a signature or a date.

Handwritten text in cursive script, including the characters "寺社" (Shinto shrine) and "託" (entrusted).



Handwritten text in cursive script, possibly a date or a reference number.

五  
一  
二  
三

功徳の御書

國史館藏書

卷之八

文明十一年己三月朔日

苗今沙在位十二年沙風冊八

南自以長者并左右出於一老

聖福子別為格位正同冊八

指聖格位正多卷冊八

先法服連錄卷之八

先法服連錄卷之八

先法服連錄卷之八

先法服連錄卷之八

先法服連錄卷之八

先法服連錄卷之八

先法服連錄卷之八

先法服連錄卷之八

張子心 張子心 張子心

張子心 張子心 張子心

張子心 張子心 張子心

張子心 張子心 張子心

張子心 張子心 張子心

張子心 張子心 張子心

張子心 張子心 張子心

張子心 張子心 張子心

張子心 張子心 張子心

張子心 張子心 張子心

張子心 張子心 張子心



Handwritten notes at the top right of the page.

Handwritten characters, possibly a title or section header.

一 此書... 一 此書... 一 此書... 一 此書... 一 此書... 一 此書... 一 此書... 一 此書... 一 此書... 一 此書...

一 此書... 一 此書... 一 此書... 一 此書... 一 此書... 一 此書... 一 此書... 一 此書... 一 此書... 一 此書...

一 此書... 一 此書... 一 此書... 一 此書... 一 此書... 一 此書... 一 此書... 一 此書... 一 此書... 一 此書...

一 此書... 一 此書... 一 此書... 一 此書... 一 此書... 一 此書... 一 此書... 一 此書... 一 此書... 一 此書...

一 此書... 一 此書... 一 此書... 一 此書... 一 此書... 一 此書... 一 此書... 一 此書... 一 此書... 一 此書...

一 此書... 一 此書... 一 此書... 一 此書... 一 此書... 一 此書... 一 此書... 一 此書... 一 此書... 一 此書...

一 此書... 一 此書... 一 此書... 一 此書... 一 此書... 一 此書... 一 此書... 一 此書... 一 此書... 一 此書...

一 此書... 一 此書... 一 此書... 一 此書... 一 此書... 一 此書... 一 此書... 一 此書... 一 此書... 一 此書...

一 此書... 一 此書... 一 此書... 一 此書... 一 此書... 一 此書... 一 此書... 一 此書... 一 此書... 一 此書...

為名

牛馬

回身

三石

壽言

壽言

壽言

壽言

探木

探木

探木

探木

探木

探木

探木

探木

探木

探木

探木

探木

探木

探木

探木

探木

探木

探木

探木

探木

探木

探木

探木

探木

探木

探木

探木

探木

探木

探木

探木

探木

探木

探木

探木

探木

探木

探木

探木

探木

探木

探木

探木

探木

探木

探木

探木

探木

探木

探木

探木

探木

探木

探木

探木

探木

*[Faint handwritten text, possibly bleed-through from the reverse side]*

一 十ヶ年... *[Faint handwritten text]*

一 振興... *[Faint handwritten text]*

一 地方... *[Faint handwritten text]*

一 地方... *[Faint handwritten text]*

一 地方... *[Faint handwritten text]*

一 地方... *[Faint handwritten text]*

一 地方... *[Faint handwritten text]*

一 地方... *[Faint handwritten text]*

一 地方... *[Faint handwritten text]*

一 地方... *[Faint handwritten text]*

一 地方... *[Faint handwritten text]*

一 地方... *[Faint handwritten text]*

一 地方... *[Faint handwritten text]*

一 地方... *[Faint handwritten text]*

恒松村 恒松村 恒松村

恒松村 恒松村 恒松村  
恒松村 恒松村 恒松村  
恒松村 恒松村 恒松村  
恒松村 恒松村 恒松村

恒松村 恒松村

恒松村

恒松村

恒松村 恒松村 恒松村  
恒松村 恒松村 恒松村  
恒松村 恒松村 恒松村  
恒松村 恒松村 恒松村

恒松村

恒松村 恒松村 恒松村

恒松村

恒松村

恒松村

恒松村

恒松村

恒松村 恒松村 恒松村

恒松村 恒松村 恒松村

恒松村 恒松村 恒松村

恒松村 恒松村 恒松村

恒松村 恒松村 恒松村

恒松村 恒松村 恒松村

恒松村 恒松村 恒松村

Handwritten text at the top right of the page.

Handwritten text in the upper right section.

Handwritten text in the middle right section.

Handwritten text in the lower right section.

Handwritten text in the lower right section.

三

Handwritten text in the middle right section.

Handwritten text in the middle right section.

Handwritten text in the middle right section.

Handwritten text in the middle right section.

Handwritten text in the middle right section.

Handwritten text in the middle right section.

Handwritten text in the middle right section.

Handwritten text in the middle right section.

Handwritten text in the middle right section.

Handwritten text in the middle right section.

Handwritten text in the middle right section.

Handwritten text at the bottom left of the page.

Handwritten notes at the top of the right page, including the number '672'.

一 孝行 孝行 孝行 孝行 孝行 孝行 孝行 孝行 孝行 孝行

一 孝行 孝行 孝行 孝行 孝行 孝行 孝行 孝行 孝行 孝行

一 孝行 孝行 孝行 孝行 孝行 孝行 孝行 孝行 孝行 孝行

一 孝行 孝行 孝行 孝行 孝行 孝行 孝行 孝行 孝行 孝行

一 孝行 孝行 孝行 孝行 孝行 孝行 孝行 孝行 孝行 孝行

一 孝行 孝行 孝行 孝行 孝行 孝行 孝行 孝行 孝行 孝行

一 孝行 孝行 孝行 孝行 孝行 孝行 孝行 孝行 孝行 孝行

一 孝行 孝行 孝行 孝行 孝行 孝行 孝行 孝行 孝行 孝行

一 孝行 孝行 孝行 孝行 孝行 孝行 孝行 孝行 孝行 孝行

一 孝行 孝行 孝行 孝行 孝行 孝行 孝行 孝行 孝行 孝行

一 孝行 孝行 孝行 孝行 孝行 孝行 孝行 孝行 孝行 孝行

一 孝行 孝行 孝行 孝行 孝行 孝行 孝行 孝行 孝行 孝行

一 孝行 孝行 孝行 孝行 孝行 孝行 孝行 孝行 孝行 孝行

一 孝行 孝行 孝行 孝行 孝行 孝行 孝行 孝行 孝行 孝行

一 孝行 孝行 孝行 孝行 孝行 孝行 孝行 孝行 孝行 孝行

一 孝行 孝行 孝行 孝行 孝行 孝行 孝行 孝行 孝行 孝行

一 孝行 孝行 孝行 孝行 孝行 孝行 孝行 孝行 孝行 孝行

Handwritten notes on the right side of the top page, including the number 67/13.

一 金筋又入糸を煮るるは其の旨を味する也

一 金筋又入糸を煮るるは其の旨を味する也

一 金筋又入糸を煮るるは其の旨を味する也

一 金筋又入糸を煮るるは其の旨を味する也

一 金筋又入糸を煮るるは其の旨を味する也

一 金筋又入糸を煮るるは其の旨を味する也

一 金筋又入糸を煮るるは其の旨を味する也

一 金筋又入糸を煮るるは其の旨を味する也

一 金筋又入糸を煮るるは其の旨を味する也

一 金筋又入糸を煮るるは其の旨を味する也

一 金筋又入糸を煮るるは其の旨を味する也

一 金筋又入糸を煮るるは其の旨を味する也

一、*Handwritten text*

一、*Handwritten text*

一、*Handwritten text*

一、*Handwritten text*

一、*Handwritten text*

一、*Handwritten text*

一、*Handwritten text*

一、*Handwritten text*

一、*Handwritten text*

一、*Handwritten text*

一、*Handwritten text*

一、*Handwritten text*

一、*Handwritten text*

一、*Handwritten text*

一、*Handwritten text*

一、*Handwritten text*

一、*Handwritten text*



一 心徳者山陽高橋子也  
 一 行首如松尾重吉也  
 内三平一重中而高直一重也  
 至北行林向河三平一重也  
 一 河三平一重也

一 可初子也  
 一 湘之仁三用太一重也  
 一 湘之仁三用太一重也  
 一 湘之仁三用太一重也

市大信三一人 指徳一人  
 美大信下二人 美大信下二人  
 仁美大信下二人 仁美大信下二人  
 仁美大信下二人 仁美大信下二人

仁美大信下二人 仁美大信下二人  
 仁美大信下二人 仁美大信下二人  
 仁美大信下二人 仁美大信下二人

一 市大信下二人 市大信下二人  
 一 市大信下二人 市大信下二人  
 一 市大信下二人 市大信下二人

Handwritten cursive text at the top of the right page.

Handwritten cursive text on the right page, starting with a vertical line.

Handwritten cursive text on the right page, starting with a vertical line.

Handwritten cursive text on the right page, starting with a vertical line.

Handwritten cursive text on the right page, starting with a vertical line.

Handwritten cursive text on the right page, starting with a vertical line.

Handwritten cursive text on the right page, starting with a vertical line.

Handwritten cursive text on the right page, starting with a vertical line.

Handwritten cursive text on the right page, starting with a vertical line.

Handwritten cursive text on the right page, starting with a vertical line.

Handwritten cursive text on the right page, starting with a vertical line.

Handwritten cursive text on the right page, starting with a vertical line.

Handwritten cursive text on the left page, starting with a vertical line.

Handwritten cursive text on the left page, starting with a vertical line.

Handwritten cursive text on the left page, starting with a vertical line.

Handwritten cursive text on the left page, starting with a vertical line.

十二号書下

一 瀧石一町二番 瀧石一町二番  
指入一町四ノ入 宇波一町十廿五  
今更何人ノ事也 指入三也

一 瀧石一町二番 瀧石一町二番  
今更何人ノ事也 指入三也

行三ノ内ノ 谷ノ一ノ時時  
今更何人ノ事也

水ノ事

瀧石一町二番 瀧石一町二番

瀧石一町二番

瀧石一町二番

瀧石一町二番

瀧石一町二番

此考定方字指一異於合字  
の秋也此方名三〇〇〇〇  
乃名と云ふ是也

一 考方字也  
考方字也

一 考方字也  
考方字也

一 仁王合号考  
仁王合号考  
考方字也  
考方字也

一 考方字也  
考方字也  
考方字也  
考方字也

七ヶ折の如く... 故に申す玉玉の  
... 玉玉の如く...  
... 玉玉の如く...  
... 玉玉の如く...  
... 玉玉の如く...  
... 玉玉の如く...  
... 玉玉の如く...  
... 玉玉の如く...

一 玉玉の如く...  
一 玉玉の如く...  
一 玉玉の如く...  
一 玉玉の如く...  
一 玉玉の如く...  
一 玉玉の如く...  
一 玉玉の如く...  
一 玉玉の如く...

書

一 玉玉の如く...  
一 玉玉の如く...  
一 玉玉の如く...  
一 玉玉の如く...  
一 玉玉の如く...  
一 玉玉の如く...  
一 玉玉の如く...  
一 玉玉の如く...

書

一 玉玉の如く...  
一 玉玉の如く...  
一 玉玉の如く...  
一 玉玉の如く...  
一 玉玉の如く...  
一 玉玉の如く...  
一 玉玉の如く...  
一 玉玉の如く...

... 69 20 ...

一、  
一、

一、  
一、

一、  
一、

一、  
一、

一、  
一、

一、  
一、

一、  
一、

十言

一、  
一、

共一、

一、  
一、

一、  
一、

宗族一、

十言

一、  
一、

一 御書

十六

一 御書

一 御書

一 御書

一 御書

一 御書

一 御書

一 御書

一 御書

一 御書

一 御書

一 御書

十六

抄

一 諸君は天下を推して一國を治るるを以て第一

の事

と云ふ者之を以て第一と云ふ事ありて之を以て  
治るる事ありて之を以て第一と云ふ事ありて之を以て  
治るる事ありて之を以て第一と云ふ事ありて之を以て

治るる事ありて之を以て第一と云ふ事ありて之を以て

治るる事ありて之を以て第一と云ふ事ありて之を以て

女子書

鴻一云云の事

光

横江本系より海軍省蔵書に由りて之を以て

了知事ありて之を以て第一と云ふ事ありて之を以て

了知事ありて之を以て第一と云ふ事ありて之を以て

了知事ありて之を以て第一と云ふ事ありて之を以て

了知事ありて之を以て第一と云ふ事ありて之を以て

了知事ありて之を以て第一と云ふ事ありて之を以て



一 十月月より并方用家内庄帳因合致高のり  
 如旧冬蔵田より多と知る故取回し、蔵田係替り  
 高年大積也 持是記附席に任替り合中並也

廿五

一 湯三平よりわく、わく法  
 一 梅系坊より高と修て半高に修り此と修り  
 一 高野之西上、七期、電光鏡二四現人  
 鏡し、又物高あり、高と修り此と修り

一 出城三、存し大西の河内河津夫、高野  
 内通の白雲、取し、半高と修り此と修り  
 一 高野高野高、去年、高野、高野、下津  
 高野高野高、高野、高野、高野、

廿六 十月廿五日

一 去年十月より高野院、油京、高野、高野、  
 高野、高野、高野、高野、高野、高野、  
 高野、高野、高野、高野、高野、高野、  
 一 高野、高野、高野、高野、高野、高野、

高野、高野、高野、高野、高野、高野、  
 高野、高野、高野、高野、高野、高野、

廿四

一 湯二元子わー 湯二元子わー

廿五

一 湯二元子わー

一 湯二元子わー 湯二元子わー 湯二元子わー

一 湯二元子わー 湯二元子わー

一 湯二元子わー 湯二元子わー

一 湯二元子わー 湯二元子わー

廿六

一 湯二元子わー 湯二元子わー

一 湯二元子わー 湯二元子わー

一 湯二元子わー 湯二元子わー

道公云此則 一云

向廿二日 文助云云云云

三景

一 是夜書我川中物教以用車自十時三十分  
如(別) 其川作(傳新)

考

一 常若朝日清乃長老人如像法古事  
殊亦中何名白成物成三景八景中  
法念所念利入此川中  
九回

道公云此則 一云 如之云云 中何名白成物成三景八景中

一 其意這版より 史火云云 一云 寺位者 有在

一 其意這版より 史火云云 一云 寺位者 有在

一 厄此因合外 二劫 一 淺田大加 寺位者 有在

廿日

一 十夜入... 明... 是

廿日

...

廿日

一 明... 下... 是

...

...

...

...

一 福... 是

...

一 上... 是

一 帝... 是

...

...

一 東... 是

...

67  
27

一 門後に...  
 一 竹内...  
 一 三...  
 一 在...  
 一 周...  
 一 田...  
 一 十...

W...  
 W...  
 W...

W...

二月朔の事

二月朔の事

67  
28

一 湯二時ありて 諸公等如毎向く

一 潤元仁玉將方初平 皇之御代に於て

法信三の指信七同如 一 百部信之記

大信公三 信公八三 指信七人三

法信三の指信七同如 一 百部信之記

大信公三 信公八三 指信七人三

法信三の指信七同如 一 百部信之記

大信公三 信公八三 指信七人三

一 身法所 市事同叙行

一 初より 法信七

一 法信三の指信七同如 一 百部信之記

一 大信公三 信公八三 指信七人三

一 法信三の指信七同如 一 百部信之記

一 二

一 法信三の指信七同如 一 百部信之記

一 三

一 法信三の指信七同如 一 百部信之記

未見

一 丁卯年

二月

三

一 丁卯年

水

一 丁卯年

一 丁卯年

一 丁卯年

一 丁卯年

一 丁卯年

一 丁卯年

一 丁卯年

一 丁卯年

一 丁卯年

一 丁卯年

一 丁卯年

一 丁卯年

一 丁卯年

一 丁卯年

一 丁卯年

一 丁卯年

一 丁卯年

一 丁卯年

Handwritten text in cursive script, likely a list or index.

Handwritten text in cursive script.

Handwritten text in cursive script.

Handwritten text in cursive script.

Handwritten text in cursive script.

Handwritten text in cursive script.

Handwritten text in cursive script.

Handwritten text in cursive script.

Handwritten text in cursive script.

Handwritten text in cursive script.

Handwritten text in cursive script.

Handwritten text in cursive script.

Handwritten text in cursive script.

Handwritten text in cursive script.

Handwritten text in cursive script.

Handwritten text in cursive script.

Handwritten text in cursive script.

Handwritten text in cursive script.



Handwritten header or title at the top of the page.

一 喜新異好... (First line of handwritten text)

一 前在... (Second line of handwritten text)

一 勇... (Third line of handwritten text)

一 信... (Fourth line of handwritten text)

一 ... (Fifth line of handwritten text)

一 ... (Sixth line of handwritten text)

一 ... (Seventh line of handwritten text)

一 ... (Eighth line of handwritten text)

一 ... (Ninth line of handwritten text)

一 ... (Tenth line of handwritten text)

一 ... (Eleventh line of handwritten text)

一 ... (Twelfth line of handwritten text)

一 ... (Thirteenth line of handwritten text)

一 ... (Fourteenth line of handwritten text)

一 ... (Fifteenth line of handwritten text)

一 ... (Sixteenth line of handwritten text)

一 ... (Seventeenth line of handwritten text)

一 ... (Eighteenth line of handwritten text)

一 ... (Nineteenth line of handwritten text)

一 ... (Twentieth line of handwritten text)

一 高天原所祖之神三神持子孫神祖一神  
今甲作市布子今比作余八等下  
三丁余一

十二

一 室生元祿元年丁

一 得年奇一 妻風市事久廿二感一  
八後是也而仁一

十三

一 室生元祿元年丁

一 河名家入子

一 高天原所祖之神三神持子孫神祖一神

一 今甲作市布子今比作余八等下

一 三丁余一

一 室生元祿元年丁

一 得年奇一 妻風市事久廿二感一

一 八後是也而仁一

高天原所祖之神三神持子孫神祖一神

The ... of ...

... ..

... ..

... ..

... ..

... ..

... ..

... ..

... ..

... ..

... ..

... ..

即こゝに居て訪問入る

一 成石寺、専修寺、如願寺

十言

一 沙名地、妙人の村、め、法隆寺、法華寺

一 長谷寺、藤原具光の邸、行の殿、さくら

一 高野山、高野山、高野山、高野山、高野山

一 高野山、高野山、高野山、高野山、高野山

川波若大、八節、何而知、後、高野山、高野山

一 戒心、高野山、高野山、高野山、高野山

十言

一 相見、石、左、右、方、三、刀、国、島、高野山

十言、高野山、高野山、高野山、高野山、高野山

高野山、高野山、高野山、高野山、高野山

高野山、高野山、高野山、高野山、高野山

高野山、高野山、高野山、高野山、高野山

香島、高野山、高野山、高野山、高野山

一 此書同井前書。二書以爲一書

一 此書同井前書。二書以爲一書

一 此書同井前書。二書以爲一書

一 此書同井前書。二書以爲一書

一 此書同井前書。二書以爲一書

一 此書同井前書。二書以爲一書

一 此書同井前書。二書以爲一書

一 此書同井前書。二書以爲一書

一 此書同井前書。二書以爲一書

一 此書同井前書。二書以爲一書

十八日

一 湯一斗子わ

一 十斗子人

一 桶子入り日中

一 桶子入り日中  
一 桶子入り日中  
一 桶子入り日中

十斗子

一 桶子入り日中

桶子入り日中

一 桶子入り日中

一 桶子入り日中

一 桶子入り日中

一 桶子入り日中

一 桶子入り日中

桶子入り日中

桶子入り日中

一折 二斗外八合下斗中廿勝存三ツリ廿勝存五合之

一折 一斗外十六合廿勝存三ツリ廿勝存五合之

一折 二百文 此之注新一布留注新一被布留注新一 併なり

一折 二百文 注新一布留注新一被布留注新一 併なり 下北而後一

一折 二百文 注新一布留注新一被布留注新一 併なり 東浦

一折 二百文 長番折一月由注新一被布留注新一 併なり 五折一

一折 元二百文 注新一布留注新一被布留注新一 併なり 廿勝存一

一折 二百文 廿勝存一 併なり 廿勝存一

一折 二百文 注新一布留注新一被布留注新一 併なり 廿勝存一

一折 四百文 注新一布留注新一被布留注新一 併なり 廿勝存一

一折 二百文 古新北口一地鉄一後一留一古新南口一

一折 二百文 廿勝存一 併なり 廿勝存一

638

一折 百五十二  
浦之江所市島  
二折 百五十二  
浦之江所市島

一折 百五十二  
内江所市島  
二折 百五十二  
浦之江所市島

浦之江所市島

一折 百五十二  
浦之江所市島  
二折 百五十二  
浦之江所市島

一折 百五十二  
浦之江所市島  
二折 百五十二  
浦之江所市島

一折 百五十二  
浦之江所市島  
二折 百五十二  
浦之江所市島

一折 百五十二  
浦之江所市島  
二折 百五十二  
浦之江所市島

一折 百五十二  
浦之江所市島  
二折 百五十二  
浦之江所市島

一折 百五十二  
浦之江所市島  
二折 百五十二  
浦之江所市島

一折 百五十二  
浦之江所市島  
二折 百五十二  
浦之江所市島

一折 百五十二  
浦之江所市島  
二折 百五十二  
浦之江所市島

一折 百五十二  
浦之江所市島  
二折 百五十二  
浦之江所市島

一折 百五十二  
浦之江所市島  
二折 百五十二  
浦之江所市島

二折



一折 三万石 徳島市ノ島 江尾城ノ島

一折 二万石 古市ノ島 今木島

一折 百五十石 宮長場ノ島

一折 一斗百石 十度 手ノ島 下ノ島

一折 一斗百石 廿五石 徳島市ノ島 東方 徳島市ノ島

同折 夏 徳島市ノ島 徳島市ノ島

一折 一斗百石 徳島市ノ島

一折 一斗百石 徳島市ノ島

一折 一斗百石 徳島市ノ島

一折 一斗百石 徳島市ノ島

一折 一斗百石 徳島市ノ島

一折 一斗百石 徳島市ノ島

一折 一斗百石 徳島市ノ島

一折 一斗百石 徳島市ノ島

一折 一斗百石 徳島市ノ島

福谷に地蔵十尊あり又學年ナリナリ

寺鐘 五大小 鐘十の 鏡一ヶ井

件代 一具他類ナリ 鏡一ヶ井

坑 一具 井ナリ 田一

墨 十粒 鏡一

サシリニ

心以外無キ

一 指二 客所一 一 方一 一 方一

以客所去年上管より別物なり此は是の指今言  
一の深筒一、少量は別物指ありナリ物也

以客所去年上管より別物なり

サシ

客所ト一入蔵ノ外客所は是ノ不位ナリ

客所ト一入蔵ノ外客所は是ノ不位ナリ

サシ

客所ト一入蔵ノ外客所は是ノ不位ナリ

客所ト一入蔵ノ外客所は是ノ不位ナリ

わねふおのりていふこと

一 昔はあつた事

一 中絶せしむる事

一 古事下りて新し

一 平為朝の事

一 五下りて

一 東渡りて事

一 唯時中事

一 神心

一 心所

一 清原

一 近衛

一 河内

一 中絶

一 中絶

一 東宮

一 方

一 近年

一 心

御堂宗信

廿二日

一 潤河一見りわく、上宮法系、爲す法流の精意に

其下早八ヶ初遊名、既而重命、凡身皇太子、爲

二 凡身皇太子、自御初修徳の、此の、  
初修徳の、

一新法、新在、十九、  
新法、方、  
新法、

一時、皇太子、の、別、  
一時、皇太子、の、別、

一 凡身皇太子、の、別、  
一 凡身皇太子、の、別、

一 凡身皇太子、の、別、  
一 凡身皇太子、の、別、

一 凡身皇太子、の、別、  
一 凡身皇太子、の、別、

一 凡身皇太子、の、別、  
一 凡身皇太子、の、別、

一 凡身皇太子、の、別、  
一 凡身皇太子、の、別、

一 凡身皇太子、の、別、  
一 凡身皇太子、の、別、

一 凡身皇太子、の、別、  
一 凡身皇太子、の、別、

一 凡身皇太子、の、別、  
一 凡身皇太子、の、別、

一 凡身皇太子、の、別、  
一 凡身皇太子、の、別、

一 凡身皇太子、の、別、  
一 凡身皇太子、の、別、

山本松村

一 是考其甚難者由及之公在路冒申  
 二 是考其甚難者由及之公在路冒申  
 三 是考其甚難者由及之公在路冒申  
 四 是考其甚難者由及之公在路冒申  
 五 是考其甚難者由及之公在路冒申  
 六 是考其甚難者由及之公在路冒申  
 七 是考其甚難者由及之公在路冒申  
 八 是考其甚難者由及之公在路冒申  
 九 是考其甚難者由及之公在路冒申  
 十 是考其甚難者由及之公在路冒申

一 積德記ゆふまゝ南に於てありて  
 山本松村

山本松村

一 文房二子 七十五

一 妻之二子ありて其子あり

一 七高二子ありて其子あり

一 七高二子ありて其子あり

一 七高二子ありて其子あり

一 七高二子ありて其子あり

一 七高二子ありて其子あり

一 七高二子ありて其子あり

一 七高二子ありて其子あり

一 七高二子ありて其子あり

一 七高二子ありて其子あり

一 七高二子ありて其子あり

一 七高二子ありて其子あり

一 左記の事  
一 右記の事

一 貴人の子の時終に由りて其の人の  
一 貴人の子の時終に由りて其の人の

一 貴人の子の時終に由りて其の人の  
一 貴人の子の時終に由りて其の人の

一 貴人の子の時終に由りて其の人の  
一 貴人の子の時終に由りて其の人の

一 貴人の子の時終に由りて其の人の  
一 貴人の子の時終に由りて其の人の

一 貴人の子の時終に由りて其の人の  
一 貴人の子の時終に由りて其の人の

一 貴人の子の時終に由りて其の人の  
一 貴人の子の時終に由りて其の人の

一 貴人の子の時終に由りて其の人の  
一 貴人の子の時終に由りて其の人の

一 貴人の子の時終に由りて其の人の  
一 貴人の子の時終に由りて其の人の

一 貴人の子の時終に由りて其の人の  
一 貴人の子の時終に由りて其の人の

一 貴人の子の時終に由りて其の人の  
一 貴人の子の時終に由りて其の人の

右大根に...

五半子...

一 水名之...

一 湯浦... 湯浦...

一 湯

一 湯一...

一 久記...

一 湯...

一 湯...

一 湯...

一 湯...

一 湯...

一 湯...

一 湯

一 湯...

湯...

一 此名号大内院了以并法信事の意  
 由中マツ約二三ノ人ニ一様ニ出被上之  
 口相号マツ如信ノ中其ノ用望西ノ  
 以後之の口乳ノ事一付名外ノ人ナシ  
 マツ以カ結信ノ事一入内 浮云布  
 方汝 齋 中ノ信即 浮云布 同是相成 未常  
 リ余ニ下者交新ノ事一能ノ浮信而別事一  
 其勝也者力マツ事一若其相成者其先ノ  
 相明相ノ事也此 祐宗ノ事也信成在入

此書法之通の信原初ノ事一用ノ同<sup>四</sup>内<sup>外</sup>  
 或者并<sup>二</sup>齋<sup>一</sup> 用中 相成ノ事一今カ相成  
 可所<sup>二</sup>齋<sup>一</sup> 用中 相成ノ事一  
 由取マツ事一以カ名ノ事一正如千上  
 口相ノ事一其ノ事一 并是カ内ノ事一

一 口初日原ノ事一以カ名ノ事一正如千上  
 一 口初日原ノ事一以カ名ノ事一正如千上  
 一 口初日原ノ事一以カ名ノ事一正如千上

此書法之通の信原初ノ事一用ノ同<sup>四</sup>内<sup>外</sup>  
 或者并<sup>二</sup>齋<sup>一</sup> 用中 相成ノ事一今カ相成



廿五

一 皇太后方九...

一 皇太后方九...

廿五 甲寅

一 皇太后方九...

一 皇太后方九...

廿五 甲寅

廿五 甲寅

一 皇太后方九...

一 皇太后方九...

一 皇太后方九...

一 皇太后方九...

一 皇太后方九...

中院...

四十一



一 中の中甲 一 藤原宗朝中尚侍 法隆寺中納言  
 厚く統志臨り字に延至る者人多し高  
 一 初名三用然り万々帝三平名成おとせ

廿四

一 川名を中流に法隆寺に是より下  
 時より延流上は法隆寺  
 一 藤原宗朝中尚侍 法隆寺中納言  
 厚く統志臨り字に延至る者人多し高

おし  
 水  
 藤原宗朝中尚侍  
 法隆寺中納言  
 厚く統志臨り字に延至る者人多し高

20141111 式? G1111 子

二月一

一 酒造六王用... 徳信三三六

一 酒造六王用... 徳信三三六

一 酒造六王用... 徳信三三六

一 酒造六王用... 徳信三三六

一 酒造六王用... 徳信三三六

一 酒造六王用... 徳信三三六

67 50

50

一 總論

一 總論

一 總論

一 總論

一 總論

一 總論

一 總論

一 總論

一 總論

一 總論

一 總論

一 總論

一 總論

一 總論

一 總論

Handwritten text at the top of the right page, possibly a title or header.

Handwritten text in the upper right section of the right page.

Handwritten text in the middle right section of the right page.

Handwritten text in the lower right section of the right page.

Handwritten text in the lower right section of the right page.

Handwritten text in the lower right section of the right page.

Handwritten text in the lower right section of the right page.

Handwritten text in the lower right section of the right page.

Handwritten text in the lower right section of the right page.

一

Handwritten text in the upper left section of the left page.

Handwritten text in the upper left section of the left page.

Handwritten text in the upper left section of the left page.

Handwritten text in the upper left section of the left page.

Handwritten text in the upper left section of the left page.

Handwritten text in the upper left section of the left page.

Handwritten text in the upper left section of the left page.

Handwritten text in the upper left section of the left page.

Handwritten text in the upper left section of the left page.

Handwritten text in the upper left section of the left page.

Handwritten text in the upper left section of the left page.

御覽

一 漸三記

一 昔者上

一 意河

一 此

一 時

一 時

一 身平

一 唐書  
先臨  
行世  
二季  
知三  
并著  
第  
取下





わ

一 可成老若くも十平丹北下河内  
又身入の河内下河内二合新川内  
保石をゆかりし 子方し 二方混谷打  
百死千人 有同巻入 二二入  
別十平 二 遊遊 二 小夫小出下  
一 遊遊 二 遊遊 二 遊遊 二 遊遊

一 可成老若くも

一 可成老若くも

一 可成老若くも

一 可成老若くも

一 可成老若くも  
一 可成老若くも  
一 可成老若くも  
一 可成老若くも  
一 可成老若くも  
一 可成老若くも  
一 可成老若くも  
一 可成老若くも  
一 可成老若くも  
一 可成老若くも

一

十一

一 兼て早下向書寫如く

一 此は管絃用書寫也此は持手如延敷書寫  
 幸得解法向別其書寫之書寫ハ作法  
 後正之書寫ハ別書寫ハ別書寫ハ別書寫  
 一 此は由緒有書寫向ハ今持法書寫ハ  
 加別書寫ハ未だ向ハ書寫ハ書寫ハ書  
 一 此は向ハ書寫ハ書寫ハ書寫ハ書寫ハ

一 此は向ハ書寫ハ書寫ハ書寫ハ書寫ハ  
 加別書寫ハ書寫ハ書寫ハ書寫ハ書寫ハ  
 一 此は向ハ書寫ハ書寫ハ書寫ハ書寫ハ  
 加別書寫ハ書寫ハ書寫ハ書寫ハ書寫ハ  
 一 此は向ハ書寫ハ書寫ハ書寫ハ書寫ハ  
 加別書寫ハ書寫ハ書寫ハ書寫ハ書寫ハ

一 此は向ハ書寫ハ書寫ハ書寫ハ書寫ハ  
 加別書寫ハ書寫ハ書寫ハ書寫ハ書寫ハ  
 一 此は向ハ書寫ハ書寫ハ書寫ハ書寫ハ  
 加別書寫ハ書寫ハ書寫ハ書寫ハ書寫ハ  
 一 此は向ハ書寫ハ書寫ハ書寫ハ書寫ハ  
 加別書寫ハ書寫ハ書寫ハ書寫ハ書寫ハ

一 多無心... 亦合... 及分...  
其... 又... 人... 知... 物...  
... 十... 十... 十... 十...  
... 十... 十... 十... 十...

一 物... 十... 十... 十...  
... 十... 十... 十... 十...  
... 十... 十... 十... 十...

一 十... 十... 十... 十...  
... 十... 十... 十... 十...

一 十... 十... 十... 十...  
... 十... 十... 十... 十...

一 十... 十... 十... 十...  
... 十... 十... 十... 十...

一 十... 十... 十... 十...  
... 十... 十... 十... 十...

一 十... 十... 十... 十...  
... 十... 十... 十... 十...

Handwritten notes or marginalia on the right edge of the page.

一 法苑珠林卷之六十一 法苑珠林卷之六十一

法苑珠林卷之六十一 法苑珠林卷之六十一

法苑珠林卷之六十一 法苑珠林卷之六十一

法苑珠林卷之六十一 法苑珠林卷之六十一

法苑珠林卷之六十一 法苑珠林卷之六十一

法苑珠林卷之六十一 法苑珠林卷之六十一

法苑珠林卷之六十一 法苑珠林卷之六十一

法苑珠林卷之六十一 法苑珠林卷之六十一

法苑珠林卷之六十一 法苑珠林卷之六十一

法苑珠林卷之六十一 法苑珠林卷之六十一

一 此乃... 中... 堂... 河... 御...  
 一 多... 皇... 皇... 皇... 皇... 皇...  
 一 代... 皇... 皇... 皇... 皇... 皇...  
 一 皇... 皇... 皇... 皇... 皇... 皇...  
 一 皇... 皇... 皇... 皇... 皇... 皇...  
 一 皇... 皇... 皇... 皇... 皇... 皇...

一 皇... 皇... 皇... 皇... 皇... 皇...  
 一 皇... 皇... 皇... 皇... 皇... 皇...  
 一 皇... 皇... 皇... 皇... 皇... 皇...

一 皇... 皇... 皇... 皇... 皇... 皇...  
 一 皇... 皇... 皇... 皇... 皇... 皇...  
 一 皇... 皇... 皇... 皇... 皇... 皇...  
 一 皇... 皇... 皇... 皇... 皇... 皇...  
 一 皇... 皇... 皇... 皇... 皇... 皇...

一 皇... 皇... 皇... 皇... 皇... 皇...  
 元次



67  
61

廿九日庚午

一 申江晴十平金剛人丈之... 蘇氏後亦  
... 蘇氏後亦

一 善法... 善法... 善法...  
... 善法... 善法... 善法...

一 善法... 善法... 善法...  
... 善法... 善法... 善法...

井... 井... 井...  
... 井... 井... 井...

一 善法... 善法... 善法...  
... 善法... 善法... 善法...

一 善法... 善法... 善法...  
... 善法... 善法... 善法...

一 善法... 善法... 善法...  
... 善法... 善法... 善法...

一 善法... 善法... 善法...  
... 善法... 善法... 善法...

中七

家ノ子ニナリ

十日以て一運書字中中合

一 勞

一 治一子之わし一十有八

一 治一治一子之わし一十有八  
治一治一子之わし一十有八  
治一治一子之わし一十有八

一 治一治一子之わし一十有八

一 治一治一子之わし一十有八

一 治一治一子之わし一十有八

一 治一治一子之わし一十有八

一 治一治一子之わし一十有八

一 治一治一子之わし一十有八

一 治一治一子之わし一十有八

一 治一治一子之わし一十有八

一 治一治一子之わし一十有八

一 治一治一子之わし一十有八

一



大正十一年

一 切摩合物... 一 切摩合物...

一 切摩合物... 一 切摩合物...

一 切摩合物... 一 切摩合物...

一 切摩合物... 一 切摩合物...

一 切摩合物... 一 切摩合物...

一 切摩合物... 一 切摩合物...

一 切摩合物... 一 切摩合物...

一 切摩合物... 一 切摩合物...

一 切摩合物... 一 切摩合物...

一 切摩合物... 一 切摩合物...

一 切摩合物... 一 切摩合物...

一 切摩合物...

一 切摩合物... 一 切摩合物...

一 切摩合物... 一 切摩合物...

一 切摩合物... 一 切摩合物...

一 切摩合物... 一 切摩合物...

一 御前  
御前  
御前

會  
會  
會

一 中  
中  
中

一 傳  
傳  
傳

一 會  
會  
會

一 會  
會  
會

一 會  
會  
會

一 會  
會  
會

一 會  
會  
會

一 會  
會  
會

一 會  
會  
會

一 會  
會  
會

一 會  
會  
會

一 會  
會  
會

一 會  
會  
會

一 會  
會  
會

一 會  
會  
會

一 會  
會  
會

一 會  
會  
會

Handwritten text on the right edge of the page, possibly a title or address.

一丁

Handwritten characters, possibly a name or title.

- 一 取定... (Vertical line of text)
- 一 ... (Vertical line of text)
- 一 ... (Vertical line of text)
- 一 ... (Vertical line of text)
- 一 ... (Vertical line of text)
- 一 ... (Vertical line of text)

Handwritten characters, possibly a name or title.

- 一 ... (Vertical line of text)
- 一 ... (Vertical line of text)
- 一 ... (Vertical line of text)
- 一 ... (Vertical line of text)
- 一 ... (Vertical line of text)
- 一 ... (Vertical line of text)

Large handwritten signature or name on the left side.

15. Johnson's ...

67  
66

一 同治十二年正月...

廿九

一 以分仁五册...  
一 此卷...  
一 勿...  
一 与...  
一 与...  
一 与...

一 廿九

一 同治十二年正月...

一 同治十二年正月...

一 同治十二年正月...

一 廿九

一 同治十二年正月...

105-1

Handwritten text in cursive script, possibly a signature or name, located at the top of the page.

A large, stylized handwritten mark or symbol, possibly a decorative flourish or a specific character.

Handwritten text in cursive script, located below the large mark.

Handwritten text in cursive script, located in the middle section of the page.

Handwritten text in cursive script, continuing the flow of the document.

Handwritten text in cursive script, located in the lower middle section.

Handwritten text in cursive script, located in the lower section.

Handwritten text in cursive script, located in the lower section.

Handwritten text in cursive script, located in the lower section.

連仁三子之月廿九丁宗  
おと守之末子也

若物北之流板杖土屋と書あり

公直書 右方之内也

なうのくしけいさやん一三志  
やうん成りん三才より

杖書 右方印力

しんせりり川くさくさ川流  
いまゆす多ういん

一深用書  
氣

高木 十本 高木 高木 高木 高木

高木 武守 高木

高木 高木

高木 高木 高木 高木

高木 高木

高木 高木 高木

高木 高木

建仁三子より竹房丁宗  
別と宗二より宗

宗物北の流竹杖未達と宗物宗

加多良寺 妙音堂内也

宗物北の流竹杖未達と宗物宗  
やうと宗物北の流竹杖未達と宗物宗

杖房 石室部力

宗物北の流竹杖未達と宗物宗  
のまゆりす宗物北の流竹杖未達と宗物宗

一屋用宗  
宗

宗物 宗物 宗物 宗物 宗物 宗物

宗物 宗物 宗物

宗物 宗物 宗物

宗物 宗物 宗物

宗物 宗物 宗物

宗物 宗物 宗物

宗物 宗物 宗物

memorandum

1862

1862

1862

1862

1862

1862

1862

1862

1862

1862

1862

1862

1862

1862

1862

1862

1862

1862

1862

1862



68  
70

*Handwritten signature or name*

67  
70

*Handwritten text*

*Handwritten text*

*Handwritten text*

*Handwritten text*

*Handwritten text*

*Handwritten text*

*Handwritten text*

*Handwritten text*

*Handwritten text*

*Handwritten text*

*Handwritten text*

*Handwritten text*

65  
70

Correspondence

明治十二年

十一

東京府  
芝区  
本町二丁目  
三番地

Dear Sir,  
I have the honor  
to acknowledge  
the receipt of  
your letter of  
the 10th inst.

and in reply to  
inform you that  
the same has  
been forwarded  
to the proper  
authorities for  
their consideration.

I am, Sir,  
very respectfully,  
Your obedient  
servant,

J. H. [Signature]

in answer to  
your letter of  
the 10th inst.