

大乘院寺社雜事記

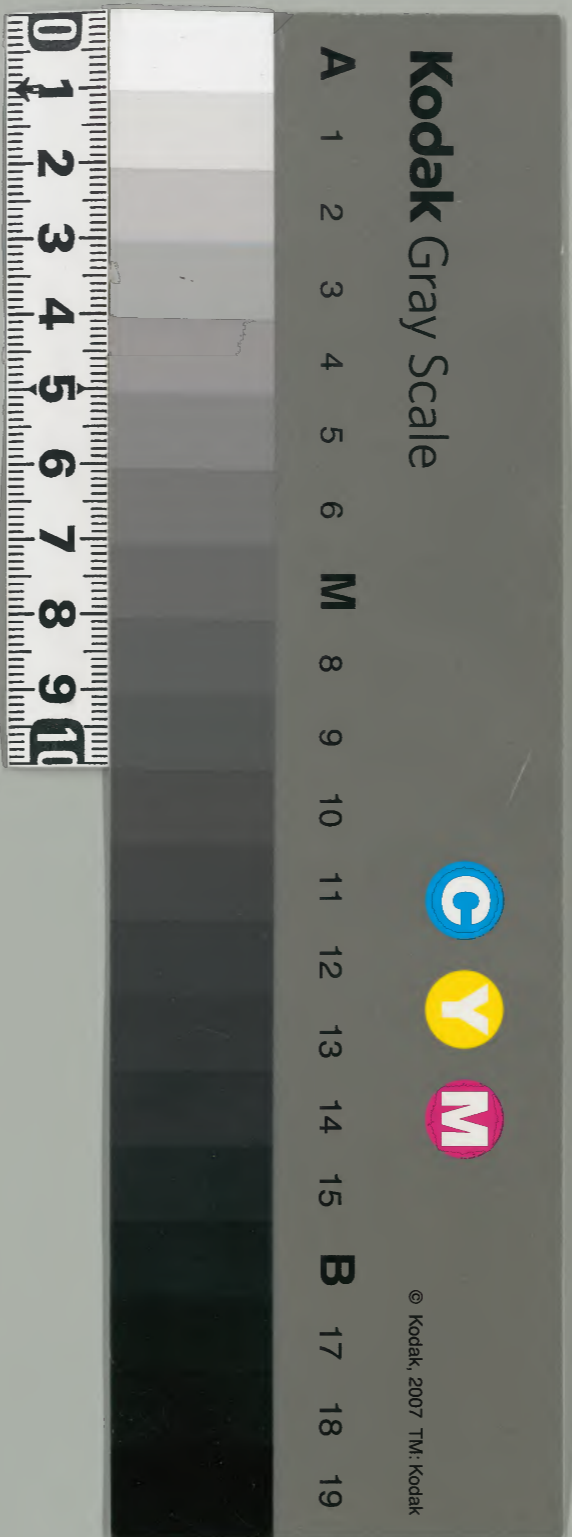
七十

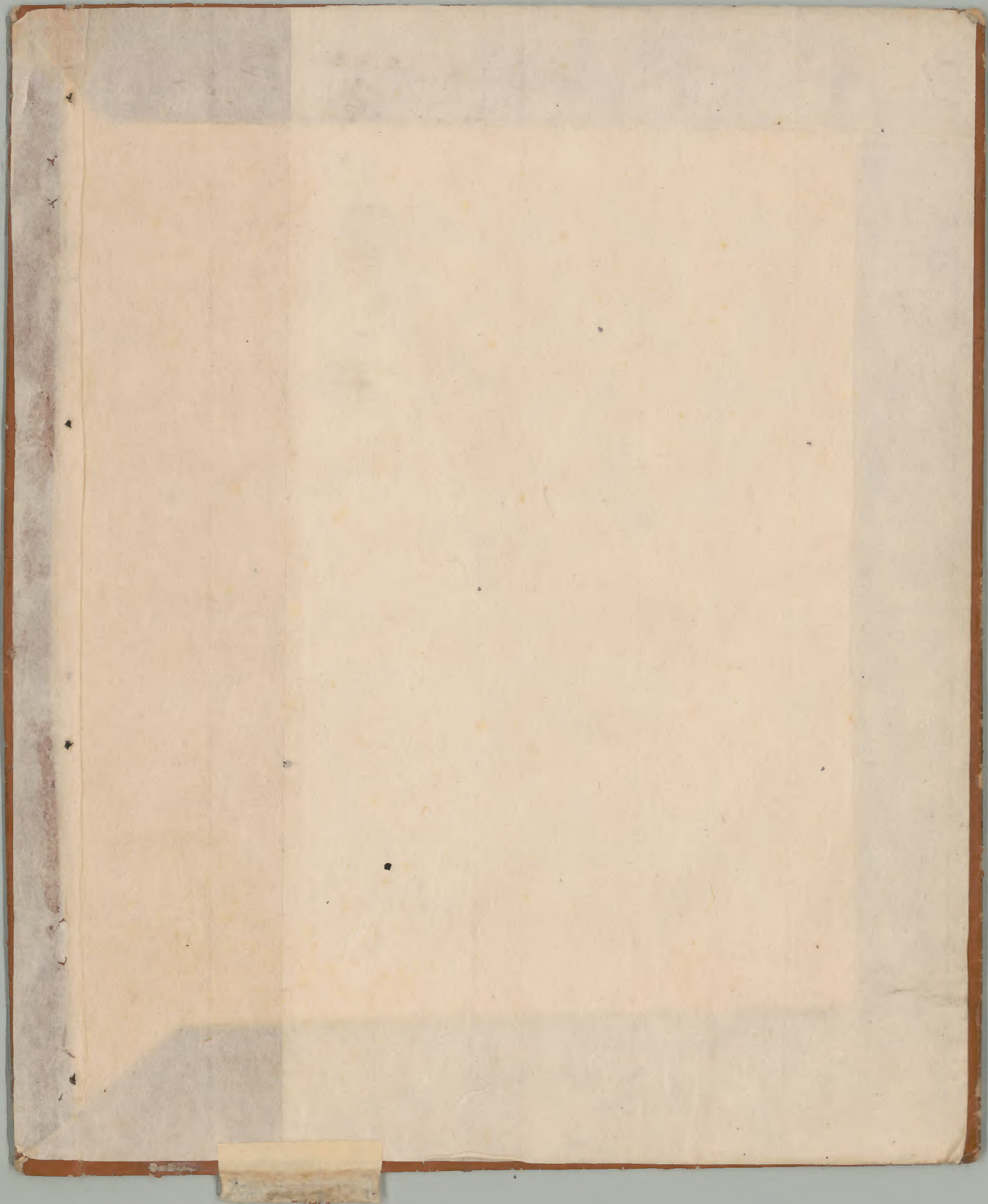
古文書

三八函共二九
五一四號

内閣文庫	
番號	和 21122
冊數	167 (70)
函號	寺 27 514 ¹

大乗院寺社雜事記七十





二二〇八
共一八九

七十

文明十一年九月

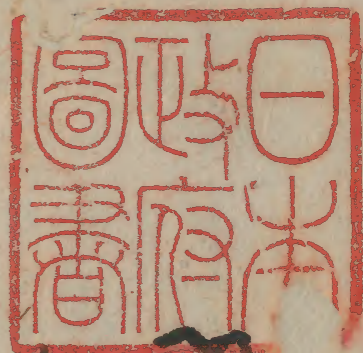
第八十之末
寺社雜事記

林義順
一九二一年



文照十一年

六



田九月
九月
九月
合

寺柱雜事記

寺柱雜事記

天明十一年

大高院

寺柱雜事記

Handwritten text at the top right, possibly a title or header.

Handwritten text in the upper right section, including the characters "国九" and "月朔".

Handwritten text in the middle right section, including the characters "行" and "王".

Handwritten text in the lower right section, including the characters "年" and "月".

Handwritten text in the lower middle section, including the characters "日" and "月".

Handwritten text in the lower left section, including the characters "日" and "月".

Handwritten text in the lower left section, including the characters "日" and "月".

Handwritten text in the lower left section, including the characters "日" and "月".

Handwritten text in the lower left section, including the characters "日" and "月".

Handwritten text in the lower left section, including the characters "日" and "月".

Handwritten text in the lower left section, including the characters "日" and "月".

Handwritten text in the lower left section, including the characters "日" and "月".

Handwritten text in the lower left section, including the characters "日" and "月".

此... 卷之七

一 漢帝... 漢帝... 漢帝...

漢書

卷之七

漢書

漢書

漢書

漢書

漢書

漢書

漢書

漢書

漢書... 漢書... 漢書...

漢書... 漢書... 漢書...

漢書... 漢書... 漢書...

漢書... 漢書... 漢書...

漢書... 漢書... 漢書...

漢書... 漢書... 漢書...

漢書... 漢書... 漢書...

漢書... 漢書... 漢書...

漢書... 漢書... 漢書...

漢書... 漢書... 漢書...

漢書... 漢書... 漢書...

Handwritten text at the top right, possibly a title or header, including the characters "山崎" (Yamazaki).

一 州内月出... 山崎...

二 州内月出... 山崎...

三 州内月出... 山崎...

四 州内月出... 山崎...

五 州内月出... 山崎...

六 州内月出... 山崎...

七 州内月出... 山崎...

八 州内月出... 山崎...

九 州内月出... 山崎...

十 州内月出... 山崎...

十一 州内月出... 山崎...

十二 州内月出... 山崎...

十三 州内月出... 山崎...

十四 州内月出... 山崎...

十五 州内月出... 山崎...

十六 州内月出... 山崎...

十七 州内月出... 山崎...

十八 州内月出... 山崎...

十九 州内月出... 山崎...

二十 州内月出... 山崎...

尚中身也為... 今市... 我...

川名... 善... 泉... 宜... 湯...

若... 別... 代... 中... 湖...

山... 中... 記... 流... 年... 建... 寺... 或... 某... 院...

此... 寺... 在... 山...

寺... 山... 寺... 山...

寺... 山... 寺... 山... 寺... 山...

寺... 山... 寺... 山... 寺... 山...

寺... 山... 寺... 山... 寺... 山...

寺... 山... 寺... 山... 寺... 山...

寺... 山... 寺... 山... 寺... 山...

寺... 山... 寺... 山... 寺... 山...

寺... 山... 寺... 山... 寺... 山...

寺... 山... 寺... 山... 寺... 山...

寺... 山... 寺... 山... 寺... 山...

寺... 山... 寺... 山... 寺... 山...

寺... 山... 寺... 山... 寺... 山...

寺... 山... 寺... 山... 寺... 山...

寺... 山... 寺... 山... 寺... 山...

寺... 山... 寺... 山... 寺... 山...

寺... 山... 寺... 山... 寺... 山...

寺... 山... 寺... 山... 寺... 山...

寺... 山... 寺... 山... 寺... 山...

寺... 山... 寺... 山... 寺... 山...

寺... 山... 寺... 山... 寺... 山...

寺... 山... 寺... 山... 寺... 山...

一 福田山木一延 卷之四 封人持心 卷之四

一 卷之四 卷之四 卷之四 卷之四

一 卷之四 卷之四 卷之四 卷之四

一 卷之四 卷之四 卷之四 卷之四

一 卷之四 卷之四 卷之四 卷之四

一 卷之四 卷之四 卷之四 卷之四

一 卷之四 卷之四 卷之四 卷之四

一 卷之四 卷之四 卷之四 卷之四

徳川家御用書

一 新形事上品作白

一 堂我ア云身人ノ事本記年ノ

本為ノ事本因本ノ事本記年ノ

一 所ノ事本記年ノ事本記年ノ

一 上同ノ事本記年ノ事本記年ノ

一 中ノ事本記年ノ事本記年ノ

一 下ノ事本記年ノ事本記年ノ

一 時ノ事本記年ノ事本記年ノ

一 日ノ事本記年ノ事本記年ノ

一 十ノ事本記年ノ事本記年ノ

一 水ノ事本記年ノ事本記年ノ

一 其ノ事本記年ノ事本記年ノ

一 其ノ事本記年ノ事本記年ノ

一 其ノ事本記年ノ事本記年ノ

一 其ノ事本記年ノ事本記年ノ

一 其ノ事本記年ノ事本記年ノ

此乃... 一

一 乃... 事

一 乃... 事

一 乃... 事

一 乃... 事

一 乃... 事

一 乃... 事

一 乃... 事

一 乃... 事

一 乃... 事

一 乃... 事

一 乃... 事

一 乃... 事

Handwritten signature or name at the top right.

Handwritten text in the upper right section.

Handwritten text, possibly a name or title.

Handwritten text, possibly a name or title.

一 川毛子作力、小方水次生入呈時

業次名

一 林好江復松松一、意心走古出

体合、子、之、別、合、之、建、果、若、行、一

一、の、路、意、一

一、の、路、意、一

一 高、大、江、行、松、又、自、能、指、亦、以、指、注、持、固

一 高、大、江、行、松、又、自、能、指、亦、以、指、注、持、固

一 高、大、江、行、松、又、自、能、指、亦、以、指、注、持、固

一 高、大、江、行、松、又、自、能、指、亦、以、指、注、持、固

一 高、大、江、行、松、又、自、能、指、亦、以、指、注、持、固

一 高、大、江、行、松、又、自、能、指、亦、以、指、注、持、固

一 高、大、江、行、松、又、自、能、指、亦、以、指、注、持、固

Handwritten signature or name in the middle section.

Handwritten signature or name at the bottom left.

一 今更らう一書好く抄取たて如
七

一 湘三才記抄 法外傳抄
抄

一 筆有善書抄 之書 大由 抄 抄 抄
考 抄 抄 抄 抄 抄 抄 抄 抄

一 倉御用定本 抄 抄 抄 抄 抄
法 抄 抄 抄 抄 抄 抄 抄 抄

一 法外傳抄 抄 抄 抄 抄 抄 抄
抄 抄 抄 抄 抄 抄 抄 抄

一 抄 抄 抄 抄 抄 抄 抄 抄
抄 抄 抄 抄 抄 抄 抄 抄

一 抄 抄 抄 抄 抄 抄 抄 抄
抄 抄 抄 抄 抄 抄 抄 抄

一 抄 抄 抄 抄 抄 抄 抄 抄
抄 抄 抄 抄 抄 抄 抄 抄

一 抄 抄 抄 抄 抄 抄 抄 抄
抄 抄 抄 抄 抄 抄 抄 抄

一 抄 抄 抄 抄 抄 抄 抄 抄
抄 抄 抄 抄 抄 抄 抄 抄

竹 抄 抄 抄 抄 抄 抄 抄 抄

有秋原之... 今七...

一 函... 其者... 又此... 三... 月... 後...

一 渡... 中...

一 三... 各... 十... 中...

十一

一 函... 一 雲...

Handwritten signature or notes at the bottom left.

行
 70
 15
 行

一 未、五、廿二、廿九、... 兄、弟、...
 一 奉、...
 一 雲、...

一 爲、...
 一 予、...

一 幸、...
 一 予、...

一 一、...

一 一、...

一 一、...

一 一、...

一 一、...

茶田山記

70
16

一 茶田山記 茶田山記 竹内申之丞
治平九年 茶田山記 竹内申之丞
治平九年 茶田山記 竹内申之丞
治平九年 茶田山記 竹内申之丞
治平九年 茶田山記 竹内申之丞
治平九年 茶田山記 竹内申之丞
治平九年 茶田山記 竹内申之丞

一 茶田山記 茶田山記

一 茶田山記 茶田山記 竹内申之丞
治平九年 茶田山記 竹内申之丞
治平九年 茶田山記 竹内申之丞
治平九年 茶田山記 竹内申之丞
治平九年 茶田山記 竹内申之丞
治平九年 茶田山記 竹内申之丞

一 茶田山記 茶田山記 竹内申之丞
治平九年 茶田山記 竹内申之丞
治平九年 茶田山記 竹内申之丞
治平九年 茶田山記 竹内申之丞
治平九年 茶田山記 竹内申之丞
治平九年 茶田山記 竹内申之丞

一 茶田山記 茶田山記 竹内申之丞
治平九年 茶田山記 竹内申之丞
治平九年 茶田山記 竹内申之丞
治平九年 茶田山記 竹内申之丞
治平九年 茶田山記 竹内申之丞
治平九年 茶田山記 竹内申之丞

茶田山記

茶田山記

一 奉書代下送へ 柳田信十郎小沙由景

二

去、年、一、来、迄、二、年、下、去、年、小、子、年、合、子、年、
柳田信十郎の北前流音同寺同音
初、九、年、公、公、公、一、流、口、音、公、公、公、
御、意、で、又、何、か、事、目、小、公、公、公、
是、首、目、若、年、り、公、公、公、公、公、公、公、
一、公、公、公、公、公、公、公、公、公、公、公、
公、公、公、公、公、公、公、公、公、公、公、
公、公、公、公、公、公、公、公、公、公、公、
公、公、公、公、公、公、公、公、公、公、公、

一 柳田信十郎

一 柳田信十郎

一 柳田信十郎

一 柳田信十郎

一 柳田信十郎

一 柳田信十郎

一 柳田信十郎

Handwritten notes on the right side of the page, including a large 'S' and '70/18'.

一 中坊位... (Vertical text column)

清... (Vertical text column)

勅... (Vertical text column)

作... (Vertical text column)

一 叶... (Vertical text column)

津... (Vertical text column)

一 初... (Vertical text column)

子... (Vertical text column)

一 満... (Vertical text column)

大... (Vertical text column)

一 名... (Vertical text column)

女... (Vertical text column)

一 油... (Vertical text column)

大... (Vertical text column)

一 大... (Vertical text column)

Handwritten signature or name at the top of the page.

70
19

一 湖二三

一 湖二三... (faded handwritten text)

一 湖二三... (faded handwritten text)

一 湖二三... (faded handwritten text)

一 湖二三... (faded handwritten text)

一 湖二三... (faded handwritten text)

一 湖二三... (faded handwritten text)

一 湖二三... (faded handwritten text)

一 湖二三... (faded handwritten text)

一 湖二三... (faded handwritten text)

一 湖二三... (faded handwritten text)

一 湖二三... (faded handwritten text)

一 湖二三... (faded handwritten text)

一 湖二三... (faded handwritten text)

Handwritten characters at the bottom left.

Handwritten characters at the bottom left, possibly a date or location.

行首是德川公府人神二君之定也
河之出也

一 水子回景性

其

一 法良世... 河之出也... 水子回景性... 其... 德川公府人神二君之定也

其... 德川公府人神二君之定也

一 矣... 德川公府人神二君之定也

其... 德川公府人神二君之定也

其... 德川公府人神二君之定也

其... 德川公府人神二君之定也

其... 德川公府人神二君之定也

其... 德川公府人神二君之定也

W. G. B. G.

W. G. B. G.

W. G. B. G.

W. G. B. G.

W. G. B. G.

W. G. B. G.

170
20
1
2

宮中御用

70
21

九月朔

宮中御用

一 得仁王御方本條別本條信之邊乃甚

言極極之也乃遠行法用三人者非

一事也為要記二人也連年是以

未一中祀深少一中一大河浦為志

松本負之御本松本之元 津浦又一通

松本初月之 時時札狀 毎月五年

自年為要記有人左右之 申了事

新子諸信之 松本丞之 今法信

此三口元

一 得一年之月 該人各言其意

一 千見之邊乃其別本條也

一 長壽乃極極之御本者五年通

一 冰室松浦御本此人也下取也

一 御事御本御本

一 御二也乃御本御本

御事御本御本

御事御本御本

一、此...
二、...
三、...

一、...
二、...
三、...

一、...
二、...
三、...

一、...
二、...
三、...

一、...
二、...
三、...

一、...
二、...
三、...

一、...
二、...
三、...

一、...
二、...
三、...

一 月以通多办同安

一 亥文市市由田中品作也 一 亥文市市

五〇

一 族以市市以社小物新外入湯及門身觀日見
其者之入市市此信之入中其多指也 西其久人似
以不之方者有之 志定其也

一 一 運送之方信之入中其多指也 西其久人似
九信用印信之入中其多指也 西其久人似

一 三 運送之方信之入中其多指也 西其久人似

一 其者之入市市此信之入中其多指也 西其久人似

一 其者之入市市此信之入中其多指也 西其久人似

一 其者之入市市此信之入中其多指也 西其久人似

一 其者之入市市此信之入中其多指也 西其久人似

一 其者之入市市此信之入中其多指也 西其久人似

一 其者之入市市此信之入中其多指也 西其久人似

一 其者之入市市此信之入中其多指也 西其久人似

一 其者之入市市此信之入中其多指也 西其久人似

一 其者之入市市此信之入中其多指也 西其久人似

一 其者之入市市此信之入中其多指也 西其久人似

一 其者之入市市此信之入中其多指也 西其久人似

... 70

...

...

...

...

八日 天晴

...

...

...

...

...

...

...

...

...

...

...

一 西家大佛作是如田中江柳

本年卜法云野中神德社

少子不存人其部下

上女同之几明

一 題此留木下

一 題此留木下

一 題此留木下

一 題此留木下

一 題此留木下

一 題此留木下

一 題此留木下

一 題此留木下

一 題此留木下

一 題此留木下

十日

一 重兼紅赤

一 重兼紅赤

一 重兼紅赤

一 重兼紅赤

一 重兼紅赤

一 重兼紅赤

一 重兼紅赤

一 重兼紅赤

小司

又及年...

十

...

...

...

...

...

...

...

...

...

...

...

...

...

...

...

下り申す事之有るに
何れも之を言ふ
其の事は
七十五考内
の事
其の事
其の事

十二考

一 考の序

一 考の序

一 考の序

一 考の序

一 考の序

一 明日一考の序

考

一 考の序

一 考の序

一 考の序

一 考の序

考

一 湯一斗をわし 湯は湯わし

一 其意難言 十年をわし 湯は湯わし 湯は湯わし

一 湯は湯わし 湯は湯わし 湯は湯わし 湯は湯わし

一 湯は湯わし 湯は湯わし 湯は湯わし 湯は湯わし

一 湯は湯わし 湯は湯わし 湯は湯わし 湯は湯わし

一 湯は湯わし 湯は湯わし 湯は湯わし 湯は湯わし

一 湯は湯わし 湯は湯わし 湯は湯わし 湯は湯わし

一 湯は湯わし 湯は湯わし 湯は湯わし 湯は湯わし

中人小町とるし

十言

一 千是教言 湯は湯わし 湯は湯わし 湯は湯わし

一 湯は湯わし 湯は湯わし 湯は湯わし 湯は湯わし

一 湯は湯わし 湯は湯わし 湯は湯わし 湯は湯わし

一 湯は湯わし 湯は湯わし 湯は湯わし 湯は湯わし

一 湯は湯わし 湯は湯わし 湯は湯わし 湯は湯わし

一 湯は湯わし 湯は湯わし 湯は湯わし 湯は湯わし

西平。以。一。物。之。方。以。所。時。方。高。
有。其。之。古。事。其。之。也。也。也。也。也。
以。事。之。之。也。也。也。也。也。

十古

一。此。等。之。方。格。之。物。之。也。也。也。也。也。
也。也。也。也。也。也。也。也。也。也。
也。也。也。也。也。也。也。也。也。也。也。

一。所。以。路。之。方。也。也。也。也。也。

一。此。等。之。方。也。也。也。也。也。

十八

一。此。等。之。方。也。也。也。也。也。

一。行。業。之。方。也。也。也。也。也。

一。此。等。之。方。也。也。也。也。也。

一。此。等。之。方。也。也。也。也。也。

一。此。等。之。方。也。也。也。也。也。

一。此。等。之。方。也。也。也。也。也。

下為之... 刊而... 乃... 乃...

十... 乃... 乃...

乃... 乃... 乃...

乃... 乃... 乃...

乃... 乃... 乃...

乃... 乃... 乃...

乃... 乃... 乃...

乃... 乃... 乃...

乃... 乃... 乃...

乃... 乃... 乃...

乃... 乃... 乃...

乃... 乃... 乃...

乃... 乃... 乃...

乃... 乃... 乃...

乃... 乃... 乃...

乃... 乃... 乃...

乃... 乃... 乃...

乃... 乃... 乃...

義孝亦不之入他多為の事也
 三申の事下りて注家云元
 為而由身人 是以上西同我亦云是元
 下是者一居平の事也 其の事 此而亦其
 之 是申の事也 其指有下 不亦其地也
 之 其事の事 其指有下 不亦其地也
 二件 其の事 其指有下 不亦其地也
 七 其の事 其指有下 不亦其地也
 其の事 其指有下 不亦其地也
 其の事 其指有下 不亦其地也

其の事 其指有下 不亦其地也
 其の事 其指有下 不亦其地也

其の事 其指有下 不亦其地也
 其の事 其指有下 不亦其地也

其の事 其指有下 不亦其地也

其の事 其指有下 不亦其地也

其の事 其指有下 不亦其地也

一 獲りて方 蔵

此中地中の高田其丈三寸取 獲りて方 蔵
一 打りて方 蔵
同 打りて方 蔵
同 打りて方 蔵

同 打りて方 蔵
同 打りて方 蔵
同 打りて方 蔵
同 打りて方 蔵

今 獲りて方 蔵

一 獲りて方 蔵
一 獲りて方 蔵
一 獲りて方 蔵

一 獲りて方 蔵
一 獲りて方 蔵
一 獲りて方 蔵

一 獲りて方 蔵
一 獲りて方 蔵
一 獲りて方 蔵

一 獲りて方 蔵

1. 1862 (Feb 14) 500-1000

Handwritten notes in cursive script, possibly a list or account.

Handwritten notes in cursive script, including a date '1862' and other illegible characters.

Handwritten notes in cursive script, possibly a list or account.

Handwritten notes in cursive script, possibly a list or account.

Handwritten notes in cursive script, possibly a list or account.

Handwritten notes in cursive script, possibly a list or account.

Handwritten notes in cursive script, possibly a list or account.

Handwritten notes in cursive script, possibly a list or account.

Handwritten notes in cursive script, possibly a list or account.

Handwritten notes in cursive script, possibly a list or account.

Handwritten notes in cursive script, possibly a list or account.

Handwritten notes in cursive script, possibly a list or account.

70
35

新編 大分県史 70 36 蔵

晦日

- 一 日向湯明谷岡杉支一カノ同一双取
- 一 運一ノ支一ノ解一ノ法一ノ
- 一 赤中印一ノ向一ノ赤山一ノ石一ノ後一ノ法一ノ
- 一 指一ノ官一ノ下一ノ的一ノ作一ノ法一ノ
- 一 古一ノ帝一ノ器一ノ出一ノ一ノ時一ノ二一ノ年一ノ人一ノ二一ノ
- 一 足一ノ恒一ノ代一ノ名一ノ同一ノ方一ノ而一ノ向一ノ也一ノ此一ノ大一ノ取一ノ一ノ
- 一 明一ノ方一ノ仁一ノ玉一ノ州一ノ方一ノ其一ノ後一ノ法一ノ也一ノ也一ノ也一ノ也一ノ也一ノ

特来者之有りと、其の事、
 日向湯明谷岡杉支一カノ同一双取
 運一ノ支一ノ解一ノ法一ノ
 赤中印一ノ向一ノ赤山一ノ石一ノ後一ノ法一ノ
 指一ノ官一ノ下一ノ的一ノ作一ノ法一ノ
 古一ノ帝一ノ器一ノ出一ノ一ノ時一ノ二一ノ年一ノ人一ノ二一ノ
 足一ノ恒一ノ代一ノ名一ノ同一ノ方一ノ而一ノ向一ノ也一ノ此一ノ大一ノ取一ノ一ノ
 明一ノ方一ノ仁一ノ玉一ノ州一ノ方一ノ其一ノ後一ノ法一ノ也一ノ也一ノ也一ノ也一ノ也一ノ
 下北高前
 日向湯明谷岡杉支一カノ同一双取
 運一ノ支一ノ解一ノ法一ノ
 赤中印一ノ向一ノ赤山一ノ石一ノ後一ノ法一ノ
 指一ノ官一ノ下一ノ的一ノ作一ノ法一ノ
 古一ノ帝一ノ器一ノ出一ノ一ノ時一ノ二一ノ年一ノ人一ノ二一ノ
 足一ノ恒一ノ代一ノ名一ノ同一ノ方一ノ而一ノ向一ノ也一ノ此一ノ大一ノ取一ノ一ノ
 明一ノ方一ノ仁一ノ玉一ノ州一ノ方一ノ其一ノ後一ノ法一ノ也一ノ也一ノ也一ノ也一ノ也一ノ

Handwritten text in cursive script, likely a name or title, possibly reading "Kunikida" or similar.

70
37

Handwritten text in cursive script, possibly a name or title, possibly reading "Kunikida" or similar.

Handwritten text in cursive script, possibly a name or title, possibly reading "Kunikida" or similar.

請僧 三口

講堂仁王講

佛供燈明等如例

Handwritten text in cursive script, possibly a name or title, possibly reading "Kunikida" or similar.

Handwritten text in cursive script, possibly a name or title, possibly reading "Kunikida" or similar.

Handwritten text in cursive script, possibly a name or title, possibly reading "Kunikida" or similar.

Handwritten text in cursive script, possibly a name or title, possibly reading "Kunikida" or similar.

Handwritten text in cursive script, possibly a name or title, possibly reading "Kunikida" or similar.

Handwritten text in cursive script, possibly a name or title, possibly reading "Kunikida" or similar.

每取新造排書三

輝州下州輝

道 倉

川 口

10
29
37
10