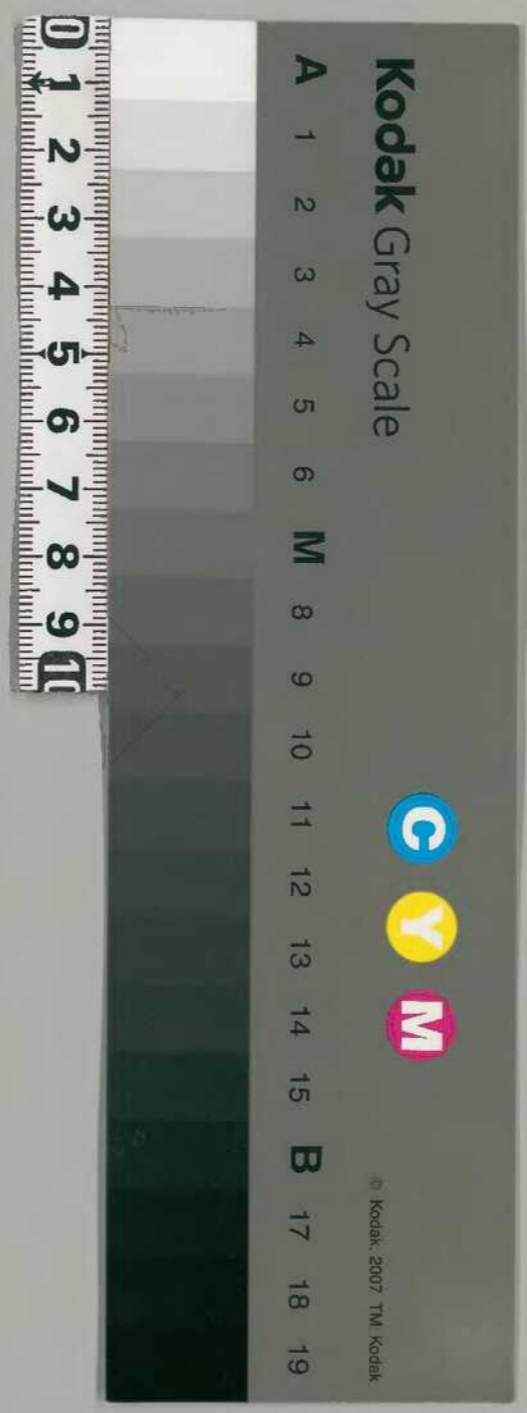


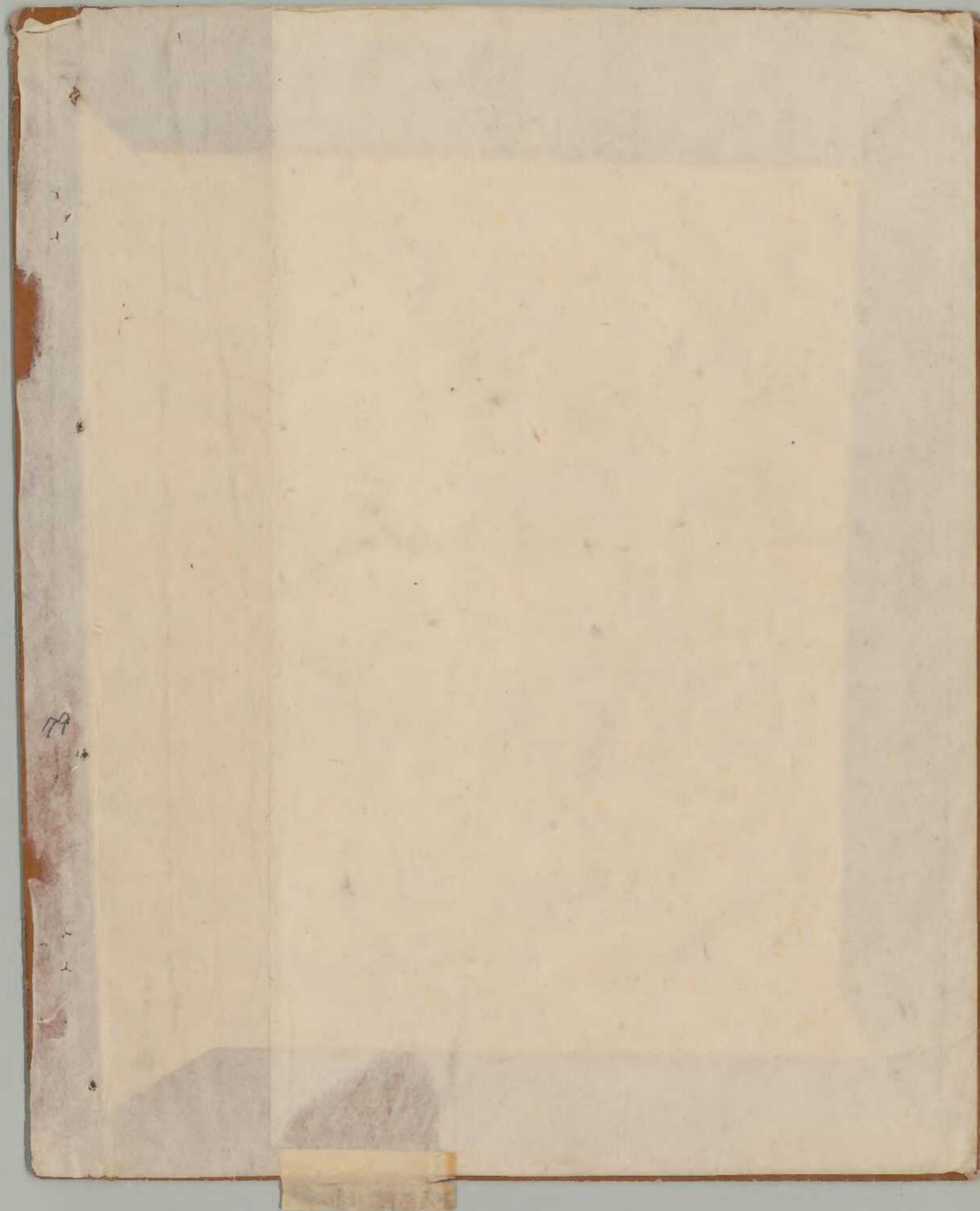
大衆院寺社雜事記七十八下

内閣文庫	
番號	和 21122
冊數	167 (79)
函號	吉 27 51-4

古文書
二八函共一九〇
五一四號

大衆院寺社雜事記七十八下





三三〇五 共一八九

772

七十八下

七十八下

文明十三年七月

寺社雜事記 付院家 東林院寺務

於此錄由陽起既殊 披其河也

文陽十三平五日

九十八

天明十三年七月

赤坂町

第...
有社雜事記
竹...
...



...

...

...

...

...

...

...

...

79
3

林... 大明十二年七月一日

一 謝... 王母... 林... 崇... 崇... 崇...

二 送... 去... 年... 侯... 命... 州... 崇...

崇... 侯... 崇... 崇... 崇...

崇... 崇... 崇... 崇... 崇...

崇... 崇... 崇... 崇... 崇...

崇... 崇... 崇... 崇... 崇...

崇... 崇... 崇... 崇... 崇...

崇... 崇... 崇... 崇... 崇...

崇... 崇... 崇... 崇... 崇...

崇... 崇... 崇... 崇... 崇...

崇... 崇... 崇... 崇... 崇...

崇... 崇... 崇... 崇... 崇...

崇... 崇... 崇... 崇... 崇...

崇... 崇... 崇... 崇... 崇...

崇... 崇... 崇... 崇... 崇...

崇...

崇... 崇... 崇... 崇... 崇...

崇...

一 湯川寺...

一 湯川寺...

一 湯川寺...

一 湯川寺...

一 湯川寺...

一 湯川寺...

一 湯川寺...

一 湯川寺...

四之三秋

一 湯川寺...

一 湯川寺...

一 湯川寺...

一 湯川寺...

一 湯川寺...

一 湯川寺...

一 湯川寺...

一 湯川寺...

一 湯川寺...

一 湯川寺...

一 依前と書きたるは、遠くの方へ、石を動かす

一 石を動かすに、石を動かす

一 依りて、石を動かす

一 依りて、石を動かす

一 依りて、石を動かす

一 依りて、石を動かす

一 依りて、石を動かす

一 依りて、石を動かす

一 依りて、石を動かす

石を動かす

一 依りて、石を動かす

石を動かす

一 依りて、石を動かす

一 依りて、石を動かす

一 依りて、石を動かす

一 依りて、石を動かす

一 依りて、石を動かす

石を動かす

一 以所出如約... 七年清照...

... 此... 此...

... 此... 此...

... 此... 此...

一 加... 了... 一... 故... 此... 終... 中... 地... 此... 也...

... 此... 此...

... 此... 此...

一 此... 一... 此... 此...

一 此... 此... 此...

一 此... 此... 此...

一 此... 此... 此...

... 此... 此...

... 此... 此...

一 此... 此... 此...

一 此... 此... 此...

... 此... 此...

一 此... 此... 此...

... 此... 此...

一 此... 此... 此...

... 此... 此...

... 此... 此...

一 此 乃 是 也

一 亦 有 別 名 曰 墨 香 亦 曰 墨 香 亦 曰 墨 香

一 謝 竹 香 亦 曰 謝 竹 香 亦 曰 謝 竹 香

一 亦 有 別 名 曰 墨 香 亦 曰 墨 香 亦 曰 墨 香

一 謝 竹 香 亦 曰 謝 竹 香 亦 曰 謝 竹 香

一 亦 有 別 名 曰 墨 香 亦 曰 墨 香 亦 曰 墨 香

一 謝 竹 香 亦 曰 謝 竹 香 亦 曰 謝 竹 香

一 亦 有 別 名 曰 墨 香 亦 曰 墨 香 亦 曰 墨 香

一 謝 竹 香 亦 曰 謝 竹 香 亦 曰 謝 竹 香

一 亦 有 別 名 曰 墨 香 亦 曰 墨 香 亦 曰 墨 香

一 謝 竹 香 亦 曰 謝 竹 香 亦 曰 謝 竹 香

一 亦 有 別 名 曰 墨 香 亦 曰 墨 香 亦 曰 墨 香

一 謝 竹 香 亦 曰 謝 竹 香 亦 曰 謝 竹 香

一 亦 有 別 名 曰 墨 香 亦 曰 墨 香 亦 曰 墨 香

一 謝 竹 香 亦 曰 謝 竹 香 亦 曰 謝 竹 香

一 亦 有 別 名 曰 墨 香 亦 曰 墨 香 亦 曰 墨 香

一 謝 竹 香 亦 曰 謝 竹 香 亦 曰 謝 竹 香

一 亦 有 別 名 曰 墨 香 亦 曰 墨 香 亦 曰 墨 香

一 謝 竹 香 亦 曰 謝 竹 香 亦 曰 謝 竹 香

一 亦 有 別 名 曰 墨 香 亦 曰 墨 香 亦 曰 墨 香

一 謝 竹 香 亦 曰 謝 竹 香 亦 曰 謝 竹 香

一 亦 有 別 名 曰 墨 香 亦 曰 墨 香 亦 曰 墨 香

一 謝 竹 香 亦 曰 謝 竹 香 亦 曰 謝 竹 香

一 亦 有 別 名 曰 墨 香 亦 曰 墨 香 亦 曰 墨 香

一 謝 竹 香 亦 曰 謝 竹 香 亦 曰 謝 竹 香

一 昔者成ありありなるものなまゝあり
行田一葉一葉の如し

十三

一 今朝夢入りて一葉の後の事なる
何事か全し地帯夫人にまゝに
多し多し一り都率夫人に何れ
人天と曰ふの言所しに印し
去脱ゆり作し一而夢を
去脱ゆり作し一而夢を

一 言 宝字 行田 一葉 持田 書
又勝名之 身今

一 言 行田 一葉 持田 書
一 言 行田 一葉 持田 書
一 言 行田 一葉 持田 書

上物 行田

十言

一 鴻二羽を以て 諸君の御座り候

一 沙塵此之末 此處言妙法無量壽菩薩
此處言妙法無量壽菩薩

一 翁津彦 言諸侯也

一 方南同し浮説并七亦 尚而為并

一 今是初川而一没所 言此處有流、磨

一 此處有一者 言人我及上り下り

一 甚く及ひる下 非徒之流其流止る所の

一 此處 言此處有流其流止る所の

十言

一 十言 此處言此處有流其流止る所の

一 此處 言此處有流其流止る所の
此處有流其流止る所の

Handwritten title or header text at the top right of the page.

十一日... (Main entry text, top right)

...

...

...

...

...

...

...

...

...

...

...

...

...

...

...

...

一揚子江三合沙中

一揚子江三合沙中
昔今曉萬日景勝只存大舟下

一揚子江三合沙中

一揚子江三合沙中
中川昔者為的奉臺中於秋東流

揚子江三合沙中
揚子江三合沙中

揚子江三合沙中
揚子江三合沙中

揚子江三合沙中
揚子江三合沙中

揚子江三合沙中
揚子江三合沙中

揚子江三合沙中
揚子江三合沙中

揚子江三合沙中
揚子江三合沙中

揚子江三合沙中
揚子江三合沙中

揚子江三合沙中

揚子江三合沙中
揚子江三合沙中

揚子江三合沙中
揚子江三合沙中

揚子江三合沙中
揚子江三合沙中

揚子江三合沙中
揚子江三合沙中

揚子江三合沙中
揚子江三合沙中

今又其為海濱城之同官
者記也

昔の

一 海濱二海濱三海濱 地無海濱

一 海濱石馬院海濱寺海濱寺海濱寺

一 海濱寺海濱寺海濱寺海濱寺

一 海濱寺海濱寺海濱寺海濱寺

海濱寺海濱寺海濱寺海濱寺
海濱寺海濱寺海濱寺海濱寺

海濱寺海濱寺

一 海濱寺海濱寺海濱寺海濱寺

一 海濱寺海濱寺海濱寺海濱寺

一 海濱寺海濱寺海濱寺海濱寺

一 海濱寺海濱寺海濱寺海濱寺

中川寺行方辨
7/14

一 中川寺行方辨
至京下越辨

廿五

一 中川寺行方辨

廿六

一 中川寺行方辨

一 中川寺行方辨

一 中川寺行方辨

廿七

一 中川寺行方辨

一 中川寺行方辨

一 中川寺行方辨

廿八

廿九

一 中川寺行方辨

八月一日

Handwritten signature or name

79
15

一 獲名仁主津友松終故用信信言

林信言少時知一言以十身可不多
信信言至四州及業以書記之

一 堀之五平行以 移其分下知無也

一 其尾港新 故信子

一 叶名無港之是之 乘者因信

山世如洋故出 其出津之
長谷之國故 以信大也

何比第廿十 信之 信之

其信言元 信由信信
功服之十之信由信言 信之信言
昔由信之信之信之

一 信言一信言信言

大同一折一信言 信言一信言

信言一信言 信言三信言

信言一信言 信言一信言

信言一信言 信言一信言

翻一様 同 一 昔 考 考 考 考 考 考

翻一様 同 一 昔 考 考 考 考 考 考

別子一取 点二 走方 係部

相一取 点二 走方 係部

別一取 点二 走方 係部
二朝 三太 并 庄 重 八
以 彌 二 系 田 潤 進 一

白布一及 捲一 未 送 該 取 片 市

白布一及 捲一 未 送 該 取 片 市

白布一及 捲一 未 送 該 取 片 市

白布一及 捲一 未 送 該 取 片 市

白布一及 捲一 未 送 該 取 片 市

一 白布一及 捲一 未 送 該 取 片 市

一 白布一及 捲一 未 送 該 取 片 市

法 法 法 法 法 法

法 法 法 法 法 法

法 法 法 法 法 法

末 大 考 考 考 考 考 考 考 考 考 考

末 大 考 考 考 考 考 考 考 考 考 考

末 大 考 考 考 考 考 考 考 考 考 考

一 州名云々
 一 中州
 一 東考
 一 比知
 一 山
 一 比知

一 山
 一 比知

老宝

一 東考
 一 比知

一 州名云々
 一 中州
 一 東考
 一 比知

一 愛媛の竹本村に在りて

一 徳川事一なる言ひ河内より我者多き

一 西の徳川に在りて此二合方中一なり合致する

一 自國并下在りて是れ中一なり徳川事

一 此れが丁廟り我言徳川事一なり及上

一 右事如く一なり此れが一なり徳川事一なり

一 右事如く一なり此れが一なり徳川事一なり

一 此れが一なり此れが一なり徳川事一なり

一 此れが一なり此れが一なり徳川事一なり

一 此れが一なり此れが一なり徳川事一なり

一 此れが一なり此れが一なり徳川事一なり

一 此れが一なり此れが一なり徳川事一なり

一 此れが一なり此れが一なり徳川事一なり

一 此れが一なり此れが一なり徳川事一なり

一 此れが一なり此れが一なり徳川事一なり

一 此れが一なり此れが一なり徳川事一なり

一 此れが一なり此れが一なり徳川事一なり

一 此れが一なり此れが一なり徳川事一なり

一 此れが一なり此れが一なり徳川事一なり

一 此れが一なり此れが一なり徳川事一なり

一 此れが一なり此れが一なり徳川事一なり

大正十四年五月廿九日

79
19

一 此信奉 府 之 旨 係 由 本 署 口 頭 奉 命

旁 公 申 沐 者

一 奉 命 申 沐 事

此 書 之 別 亦 誠 以 係 奉 命 申 沐 者 之 旨
奉 命 申 沐 事 之 旨 係 由 本 署 口 頭 奉 命
申 沐 事 之 旨 係 由 本 署 口 頭 奉 命
申 沐 事 之 旨 係 由 本 署 口 頭 奉 命
申 沐 事 之 旨 係 由 本 署 口 頭 奉 命

仰 祈 鑒 察 之 旨 係 由 本 署 口 頭 奉 命
仰 祈 鑒 察 之 旨 係 由 本 署 口 頭 奉 命

此 書 之 別 亦 誠 以 係 奉 命 申 沐 者 之 旨
奉 命 申 沐 事 之 旨 係 由 本 署 口 頭 奉 命
申 沐 事 之 旨 係 由 本 署 口 頭 奉 命
申 沐 事 之 旨 係 由 本 署 口 頭 奉 命
申 沐 事 之 旨 係 由 本 署 口 頭 奉 命
申 沐 事 之 旨 係 由 本 署 口 頭 奉 命
申 沐 事 之 旨 係 由 本 署 口 頭 奉 命
申 沐 事 之 旨 係 由 本 署 口 頭 奉 命
申 沐 事 之 旨 係 由 本 署 口 頭 奉 命
申 沐 事 之 旨 係 由 本 署 口 頭 奉 命

仰 祈 鑒 察 之 旨 係 由 本 署 口 頭 奉 命
仰 祈 鑒 察 之 旨 係 由 本 署 口 頭 奉 命

今より此の雨より故志の
予あしり代り乃能る所
東家之

正英

甘

中一平一布之
亦此一知鉄
延路之
也

一 相持所
指信
持

一 行一平
人

一 一
古

一 一
一

如川
Shirayama
Mae

一 此等平部

一 此等平部
人又為也

抄本

十

一 此等平部
字在七卷
本又

皇之六

記其凡一
字在七卷
也

中
字在七卷
也

七
字在七卷
也

十

一

十二方 東

一 西沢津 隆如也 一 数如也 一 山本 隆如也
 一 所方 隆如也 一 山本 隆如也 一 山本 隆如也
 一 山本 隆如也 一 山本 隆如也 一 山本 隆如也
 一 山本 隆如也 一 山本 隆如也 一 山本 隆如也
 一 山本 隆如也 一 山本 隆如也 一 山本 隆如也

十三方

一 山本 隆如也 一 山本 隆如也 一 山本 隆如也
 一 山本 隆如也 一 山本 隆如也 一 山本 隆如也
 一 山本 隆如也 一 山本 隆如也 一 山本 隆如也
 一 山本 隆如也 一 山本 隆如也 一 山本 隆如也

十四方

一 山本 隆如也 一 山本 隆如也 一 山本 隆如也
 一 山本 隆如也 一 山本 隆如也 一 山本 隆如也
 一 山本 隆如也 一 山本 隆如也 一 山本 隆如也

一 山本 隆如也 一 山本 隆如也 一 山本 隆如也
 一 山本 隆如也 一 山本 隆如也 一 山本 隆如也
 一 山本 隆如也 一 山本 隆如也 一 山本 隆如也

一 山本 隆如也 一 山本 隆如也 一 山本 隆如也
 一 山本 隆如也 一 山本 隆如也 一 山本 隆如也
 一 山本 隆如也 一 山本 隆如也 一 山本 隆如也

一 山本 隆如也 一 山本 隆如也 一 山本 隆如也
 一 山本 隆如也 一 山本 隆如也 一 山本 隆如也
 一 山本 隆如也 一 山本 隆如也 一 山本 隆如也

一 産為かし 御所 為末 御所 義家
一 産為かし 御所 為末 御所 義家

一 産為かし 御所 為末 御所 義家

一 産為かし 御所 為末 御所 義家

一 産為かし 御所 為末 御所 義家

一 産為かし 御所 為末 御所 義家

一 産為かし 御所 為末 御所 義家

一 産為かし 御所 為末 御所 義家

一 産為かし 御所 為末 御所 義家

一 産為かし 御所 為末 御所 義家

一 産為かし 御所 為末 御所 義家

一 産為かし 御所 為末 御所 義家

一 産為かし 御所 為末 御所 義家

一 産為かし 御所 為末 御所 義家

一 産為かし 御所 為末 御所 義家

一 産為かし 御所 為末 御所 義家

Handwritten signature or name at the top right.

一 吾等下井年屋家業始末及年々
下井の七段屋敷に在る之を以て
申向し山依屋敷に引越す

一 西人寺主御喜元御

十九日

一 水石屋 白田屋

一 石部屋敷地十段又居後年々
廿日

一 水石屋

一 水石屋

一 水石屋

一 水石屋

一 水石屋

廿五日 時正

一 水石屋 水石屋 水石屋

一 漢明帝開西域後行其事明力二五沙為
 中平之末六以善少北定度名一二五沙為
 之明二五沙以此少五沙而一五沙中平
 三五沙河五曰五沙內得為指以同十家
 年一五沙中平

廿三

一 武平漢明帝後事其北定度名一二五沙為
 一武平漢明帝後事其北定度名一二五沙為
 武平漢明帝後事其北定度名一二五沙為
 武平漢明帝後事其北定度名一二五沙為

帶南木井水武

一 為平漢明帝後事其北定度名一二五沙為
 武平漢明帝後事其北定度名一二五沙為
 武平漢明帝後事其北定度名一二五沙為
 武平漢明帝後事其北定度名一二五沙為

一 武平漢明帝後事其北定度名一二五沙為
 武平漢明帝後事其北定度名一二五沙為
 武平漢明帝後事其北定度名一二五沙為
 武平漢明帝後事其北定度名一二五沙為

中三遊記 今又城成水より

小三遊記 今又城成水より

此等不為手より修人並来者

多者同の今より中 華名持

中三遊記 命母のり

以然之今所未知事

一 此等不為手より修人並来者

中三遊記 命母のり

以然之今所未知事

一 此等不為手より修人並来者

中三遊記 命母のり

以然之今所未知事

一 此等不為手より修人並来者

中三遊記 命母のり

以然之今所未知事

一 此等不為手より修人並来者

中三遊記 命母のり

一 年 女 生 年 中

一 年 女 生 年 中

一 年 女 生 年 中

一 年 女 生 年 中

一 年 女 生 年 中

一 年 女 生 年 中

一 年 女 生 年 中

一 年 女 生 年 中

一 年 女 生 年 中

一 年 女 生 年 中

1. 一、
re

二、
re

三、
re

四、
re

五、
re

六、
re

七、
re

八、
re

九、
re

一〇、
re

一一、
re

一二、
re

一三、
re

一四、
re

一五、
re

一六、
re

九月朔日

一 辨平仁王辨不荒徒行高爰 辨徒

法後三言 百口請行 女

辨徒 侯正法下 侯正法下 辨

二 在松津成子者 五

一 辨平仁王辨不荒徒行高爰 辨徒

一 辨平仁王辨不荒徒行高爰 辨徒

一 辨平仁王辨不荒徒行高爰 辨徒

一 辨平仁王辨不荒徒行高爰 辨徒

一 辨平仁王辨不荒徒行高爰 辨徒

一 如海青這南の 一 如海青這南の

一 去法行 成法行 下新

一 爲平 爲平 爲平

三言

一 湖平 湖平 湖平

一 北国 北国 北国

Handwritten title or header text, possibly a name or date, written vertically on the right side of the page.

79
30

一 守り書

一 第一本万日と地野の...
法号...
...

守

一 地...
...

守

一 地...
...

一 地...
...

守

一 地...
...

一 地...
...

一 地...
...

一 地...
...

一 地...
...

Handwritten title or header at the top of the right page.

一 本所の...
Handwritten text on the right page, starting with a circled '1'.

Handwritten text on the right page, possibly a date or specific reference.

一 本所の...
Handwritten text on the right page, starting with a circled '1'.

一 本所の...
Handwritten text on the right page, starting with a circled '1'.

一 本所の...
Handwritten text on the right page, starting with a circled '1'.

一 本所の...
Handwritten text on the right page, starting with a circled '1'.

Handwritten text on the left page, starting with a circled '1'.

一 本所の...
Handwritten text on the left page, starting with a circled '1'.

一 本所の...
Handwritten text on the left page, starting with a circled '1'.

一 本所の...
Handwritten text on the left page, starting with a circled '1'.

一 本所の...
Handwritten text on the left page, starting with a circled '1'.

一 本所の...
Handwritten text on the left page, starting with a circled '1'.

善觀
寺
日北
善觀
寺
日北
善觀
寺
日北

79
33
出...
...
...

教上之...
...

...

...

信...
...

...

...

...

...

...

...

一 幸而也... 此等... 此等... 此等...

20th April 2000

一 鴻一... 此等... 此等...

一 此等... 此等... 此等...

一 此等... 此等... 此等...

一 此等... 此等... 此等...

一 此等... 此等... 此等...

一 此等... 此等... 此等...

一 此等... 此等... 此等...

一 此等... 此等... 此等...

一 此等... 此等... 此等...

此等... 此等... 此等...

海峽の南緯の緯度
入るべき所

十三号 水

一 暹羅の南緯

一 明州の南緯

一 南緯の緯度

一 暹羅の南緯

の南緯の緯度

一 暹羅の南緯
の南緯の緯度

13号

一 暹羅の南緯

一 暹羅の南緯

一 暹羅の南緯

一 暹羅の南緯

一 暹羅の南緯

一 暹羅の南緯

79
36
21

一 漢金明中下之町入正前 勘定人

三平ノ親和野庭 善丈 山田 勘定人

一 善州名姓ノ末門ノ以迄ノ屋敷ノ内

ノ内ノ町ノ内ノ町ノ内ノ町ノ内

上ノ町ノ内ノ町ノ内ノ町ノ内

勘定

一 松ノ野ノ内ノ町ノ内ノ町ノ内

二 寸古ノ内ノ町ノ内ノ町ノ内

一 丸ノ内ノ町ノ内ノ町ノ内

一 丸ノ内ノ町ノ内ノ町ノ内

一 丸ノ内ノ町ノ内ノ町ノ内

一 丸ノ内ノ町ノ内ノ町ノ内

一 丸ノ内ノ町ノ内ノ町ノ内

一 丸ノ内ノ町ノ内ノ町ノ内

一 丸ノ内ノ町ノ内ノ町ノ内

一 丸ノ内ノ町ノ内ノ町ノ内

清ノ町ノ内ノ町ノ内ノ町ノ内

一 厄年一 厄年廿七 厄年及 厄年 厄年 厄年

厄年一 厄年廿七 厄年及 厄年 厄年 厄年

厄年一 厄年廿七 厄年及 厄年 厄年 厄年

厄年一 厄年廿七 厄年及 厄年 厄年 厄年

厄年一 厄年廿七 厄年及 厄年 厄年 厄年

厄年一 厄年廿七 厄年及 厄年 厄年 厄年

厄年一 厄年廿七 厄年及 厄年 厄年 厄年

厄年一 厄年廿七 厄年及 厄年 厄年 厄年

厄年一 厄年廿七 厄年及 厄年 厄年 厄年

厄年一 厄年廿七 厄年及 厄年 厄年 厄年

厄年一 厄年廿七 厄年及 厄年 厄年 厄年

厄年一 厄年廿七 厄年及 厄年 厄年 厄年

厄年一 厄年廿七 厄年及 厄年 厄年 厄年

厄年一 厄年廿七 厄年及 厄年 厄年 厄年

厄年一 厄年廿七 厄年及 厄年 厄年 厄年

厄年一 厄年廿七 厄年及 厄年 厄年 厄年

厄年一 厄年廿七 厄年及 厄年 厄年 厄年

厄年一 厄年廿七 厄年及 厄年 厄年 厄年

厄年一 厄年廿七 厄年及 厄年 厄年 厄年

厄年一 厄年廿七 厄年及 厄年 厄年 厄年

厄年一 厄年廿七 厄年及 厄年 厄年 厄年

厄年一 厄年廿七 厄年及 厄年 厄年 厄年

厄年一 厄年廿七 厄年及 厄年 厄年 厄年

一 己の考に... 記... 不...
... 記... 記...
... 記... 記...
... 記... 記...
... 記... 記...

... 記...
... 記...
... 記...

... 記...
... 記...
... 記...

... 記...
... 記...

一 記...
... 記...

一 記...
... 記...

一 記...
... 記...

一 記...
... 記...

... 記...
... 記...

... 記...
... 記...

... 記...

一 記...
... 記...

一 乃及下名者方如の千餘冊正記
由中言方如也の正記の百餘冊

一 市本名正乃及下名の千餘冊正記
り正記の千餘冊正記の百餘冊
一 市本の千餘冊正記の百餘冊
一 市本の千餘冊正記の百餘冊
一 市本の千餘冊正記の百餘冊

廿三下

一 市本の千餘冊正記の百餘冊

一 田本名正乃及下名の千餘冊正記
今一二下正記の千餘冊正記
今一二下正記の千餘冊正記
今一二下正記の千餘冊正記

一 田本名正乃及下名の千餘冊正記
今一二下正記の千餘冊正記
今一二下正記の千餘冊正記
今一二下正記の千餘冊正記

田本名正乃及下名の千餘冊正記
今一二下正記の千餘冊正記
今一二下正記の千餘冊正記
今一二下正記の千餘冊正記

田本名正乃及下名の千餘冊正記
今一二下正記の千餘冊正記
今一二下正記の千餘冊正記
今一二下正記の千餘冊正記

田本名正乃及下名の千餘冊正記
今一二下正記の千餘冊正記
今一二下正記の千餘冊正記
今一二下正記の千餘冊正記

才下世便法所 所之吹散天下門

精者惠所 專以樂 操弓能

才三言奉後法所 所之吹散天下門

精者宗家法所 善若樂 操弓能

才高女會法所 所之吹散天下門

精者陽壽方樂 善若樂 操弓能

才高朝來法所 所之吹散天下門

精者善法所 所之吹散天下門

才高法所 所之吹散天下門

才高法所 所之吹散天下門

精者高壽樂 善若樂 操弓能

才高法所 所之吹散天下門

精者高壽樂 善若樂 操弓能

才高法所 所之吹散天下門

精者高壽樂 善若樂 操弓能

才高法所 所之吹散天下門

才高法所 所之吹散天下門

一 諸君の御覧に及ばぬ程に
此の御覧に及ばぬ程に
此の御覧に及ばぬ程に

一 此の御覧に及ばぬ程に
此の御覧に及ばぬ程に
此の御覧に及ばぬ程に

一 此の御覧に及ばぬ程に
此の御覧に及ばぬ程に
此の御覧に及ばぬ程に

一 此の御覧に及ばぬ程に
此の御覧に及ばぬ程に
此の御覧に及ばぬ程に

廿五

一 此の御覧に及ばぬ程に
此の御覧に及ばぬ程に
此の御覧に及ばぬ程に

Vertical text on the right edge of the right page, possibly a page number or reference.

廿五

一 折... 中... 新... 九... 也... 在... 我... (Main body of handwritten text on the right page)

Vertical text on the left edge of the right page, possibly a page number or reference.

一 平法... (Section header on the left page)

一 折... 中... 新... 九... 也... 在... 我... (Main body of handwritten text on the left page)

米果之油の又シカカクサリサリ
餅餅 餅餅 餅餅 餅餅
餅餅 餅餅 餅餅 餅餅

否二三

以外始卷 某系
餅餅 餅餅 餅餅 餅餅

餅餅 餅餅 餅餅 餅餅
餅餅 餅餅 餅餅 餅餅

餅餅 餅餅 餅餅 餅餅
餅餅 餅餅 餅餅 餅餅

餅餅 餅餅 餅餅 餅餅
餅餅 餅餅 餅餅 餅餅

餅餅 餅餅 餅餅 餅餅
餅餅 餅餅 餅餅 餅餅

餅餅 餅餅 餅餅 餅餅
餅餅 餅餅 餅餅 餅餅

餅餅 餅餅 餅餅 餅餅
餅餅 餅餅 餅餅 餅餅

餅餅 餅餅 餅餅 餅餅
餅餅 餅餅 餅餅 餅餅

品法更依味平 品法更 品法更

品法更 品法更 品法更

品法更 品法更 品法更

品法更 品法更 品法更

品法更 品法更 品法更
品法更 品法更 品法更
品法更 品法更 品法更
品法更 品法更 品法更

品法更 品法更 品法更
品法更 品法更 品法更
品法更 品法更 品法更
品法更 品法更 品法更

品法更 品法更 品法更
品法更 品法更 品法更
品法更 品法更 品法更
品法更 品法更 品法更

品法更 品法更 品法更
品法更 品法更 品法更
品法更 品法更 品法更
品法更 品法更 品法更

品法更 品法更 品法更
品法更 品法更 品法更
品法更 品法更 品法更
品法更 品法更 品法更

品法更 品法更 品法更
品法更 品法更 品法更
品法更 品法更 品法更
品法更 品法更 品法更

品法更 品法更 品法更
品法更 品法更 品法更
品法更 品法更 品法更
品法更 品法更 品法更

品法更 品法更 品法更
品法更 品法更 品法更
品法更 品法更 品法更
品法更 品法更 品法更

品法更 品法更 品法更
品法更 品法更 品法更
品法更 品法更 品法更
品法更 品法更 品法更

品法更

品法更 品法更 品法更
品法更 品法更 品法更
品法更 品法更 品法更
品法更 品法更 品法更

品法更

品法更 品法更 品法更
品法更 品法更 品法更
品法更 品法更 品法更
品法更 品法更 品法更

御前

之云云

御前

之云云

御前

之云云

御前

之云云

御前

之云云

御前

之云云

御前

之云云

御前

之云云

御前

之云云

御前

之云云

御前

之云云

御前

之云云

御前

之云云

御前

之云云

御前

之云云

御前

Handwritten title or header in cursive script, possibly reading 'Koto no Uta'.

Main body of handwritten text in cursive script, consisting of several columns of characters.

Second column of handwritten text in cursive script, including some larger characters.

Handwritten musical notation on a five-line staff, including rhythmic markings and melodic lines.

Vertical handwritten text on the left margin, possibly a signature or date.

1
 2
 3
 4
 5
 6
 7
 8
 9
 10
 11
 12
 13
 14
 15
 16
 17
 18
 19
 20
 21
 22
 23
 24
 25
 26
 27
 28
 29
 30
 31
 32
 33
 34
 35
 36
 37
 38
 39
 40
 41
 42
 43
 44
 45
 46
 47
 48
 49
 50
 51
 52
 53
 54
 55
 56
 57
 58
 59
 60
 61
 62
 63
 64
 65
 66
 67
 68
 69
 70
 71
 72
 73
 74
 75
 76
 77
 78
 79
 80
 81
 82
 83
 84
 85
 86
 87
 88
 89
 90
 91
 92
 93
 94
 95
 96
 97
 98
 99
 100

1
 2
 3
 4
 5
 6
 7
 8
 9
 10
 11
 12
 13
 14
 15
 16
 17
 18
 19
 20
 21
 22
 23
 24
 25
 26
 27
 28
 29
 30
 31
 32
 33
 34
 35
 36
 37
 38
 39
 40
 41
 42
 43
 44
 45
 46
 47
 48
 49
 50
 51
 52
 53
 54
 55
 56
 57
 58
 59
 60
 61
 62
 63
 64
 65
 66
 67
 68
 69
 70
 71
 72
 73
 74
 75
 76
 77
 78
 79
 80
 81
 82
 83
 84
 85
 86
 87
 88
 89
 90
 91
 92
 93
 94
 95
 96
 97
 98
 99
 100