

大衆院寺社雜事記 七十九

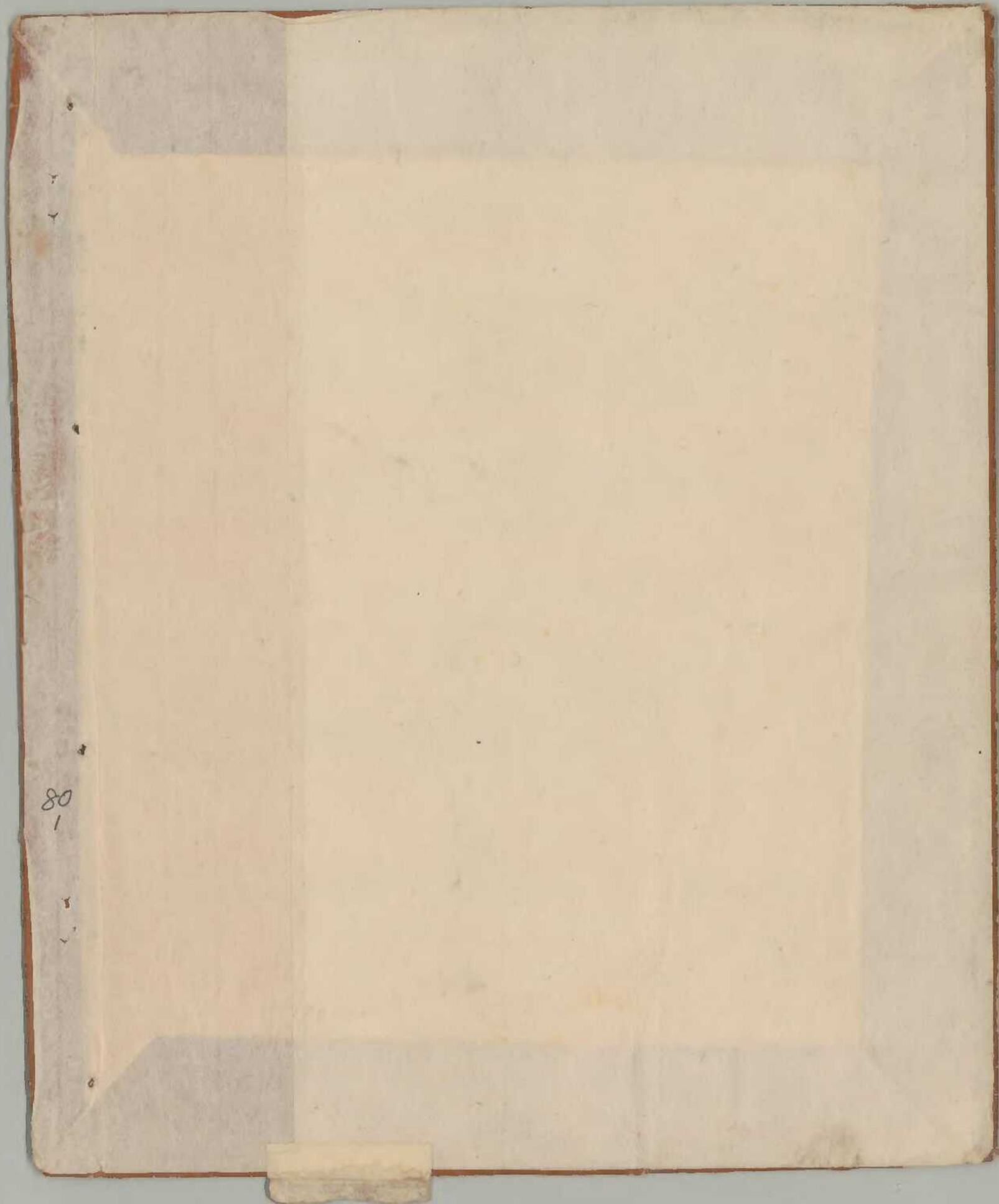
内閣文庫	
番號和	21122
冊數	160(80)
函號古	27 5141

古文書

二八函廿九
五一四號

大衆院寺社雜事記





80

二二〇ノ一 共 一八九

文明十三年十月

寺社雜事記

付院家東林院寺務

七十九

80
2

物部集部 近河致興家宛

文照十三年十月

九十六

Handwritten Japanese text, likely a recipient's name or address, written vertically in cursive.

Handwritten Japanese text, likely a recipient's name or address, written vertically in cursive.

Handwritten Japanese text in red ink, possibly a date or a specific note.

Handwritten Japanese text, possibly a date or a specific note.

Handwritten Japanese text, possibly a date or a specific note.



Handwritten Japanese text, possibly a name or title.

Handwritten Japanese text, possibly a name or title.

大業院 (Daigoyin)

Handwritten Japanese text, possibly a name or title.

Handwritten Japanese text, possibly a name or title.

Handwritten Japanese text, possibly a name or title.

Handwritten Japanese text, possibly a name or title.

Handwritten Japanese text, possibly a name or title.

Handwritten Japanese text, possibly a name or title.

御書

天明十三年辛酉九月一日

一 海老仁王御所 奉命御所 御所御所 御所御所

一 御所御所 御所御所 御所御所 御所御所

一 御所御所 御所御所 御所御所 御所御所

一 御所御所 御所御所 御所御所 御所御所

一 御所御所 御所御所 御所御所 御所御所

一 御所御所 御所御所 御所御所 御所御所

一 御所御所 御所御所 御所御所 御所御所

一 御所御所 御所御所 御所御所 御所御所

一 御所御所 御所御所 御所御所 御所御所

一 御所御所 御所御所 御所御所 御所御所

一 御所御所 御所御所 御所御所 御所御所

一 御所御所 御所御所 御所御所 御所御所

一 御所御所 御所御所 御所御所 御所御所

一 御所御所 御所御所 御所御所 御所御所

一 御所御所 御所御所 御所御所 御所御所

男

一 御所御所 御所御所 御所御所 御所御所

一 御所御所 御所御所 御所御所 御所御所

一 身之重なりて田舎の田吹堂の如き
名中 田舎の心

あつち

あつち

一 田舎の心は田舎の心

一 田舎の心は田舎の心

一 妙花の園の如く一田の心は田舎の心

一 喜の心は田舎の心

一 静人の心は田舎の心

一 喜の心は田舎の心

一 静人の心は田舎の心

一 喜の心は田舎の心

一 静人の心は田舎の心

一 喜の心は田舎の心

一 静人の心は田舎の心

一 喜の心は田舎の心

一 静人の心は田舎の心

一 喜の心は田舎の心

一 静人の心は田舎の心

一 喜の心は田舎の心

お尋ねの事一紙に記す所
一下の諸州の中より
公希内甲斐の人と云ふ
是れ公持は御妙立の
子に相伝ふ持用布

古

一 湯一丸所の御
一 御宗廟前中世
一 御宗廟前中世

一 御宗廟前中世

一 御宗廟前中世

一 御宗廟前中世

一 御宗廟前中世

一 御宗廟前中世

一 御宗廟前中世

一 御宗廟前中世

御宗廟前中世

十日

一 諸公諸君...

一 諸公諸君...

一 諸公諸君...

一 諸公諸君...

一 諸公諸君...

十日

一 諸公諸君...

一 諸公諸君...

一 諸公諸君...

一 諸公諸君...

一 諸公諸君...

一 諸公諸君...

一 諸公諸君...

一 諸公諸君...

一 諸公諸君...

一 諸公諸君...

一 諸公諸君...

一 諸公諸君...

80

51

三

三

808

一 夢の境に...

一 夢の境に...

夢の境に

一 夢の境に...

一 夢の境に...

夢の境に...

一 夢の境に...

一 夢の境に...

夢の境に...

一 夢の境に...

一 夢の境に...

夢の境に...

一 夢の境に...

一 夢の境に...

夢の境に...

夢の境に...

十言米草

一 此以梅田法師(一)由名(一)紫雲(一)

一 此名(一)小松(一)下(一)音(一)倉(一)澤(一)遠(一)及(一)後(一)

十言

一 此(一)名(一)小(一)松(一)下(一)音(一)倉(一)澤(一)遠(一)及(一)後(一)

一 此(一)名(一)小(一)松(一)下(一)音(一)倉(一)澤(一)遠(一)及(一)後(一)

一 此(一)名(一)小(一)松(一)下(一)音(一)倉(一)澤(一)遠(一)及(一)後(一)

一 此(一)名(一)小(一)松(一)下(一)音(一)倉(一)澤(一)遠(一)及(一)後(一)

十言

一 此(一)名(一)小(一)松(一)下(一)音(一)倉(一)澤(一)遠(一)及(一)後(一)

一 此(一)名(一)小(一)松(一)下(一)音(一)倉(一)澤(一)遠(一)及(一)後(一)

一 此(一)名(一)小(一)松(一)下(一)音(一)倉(一)澤(一)遠(一)及(一)後(一)

一 此(一)名(一)小(一)松(一)下(一)音(一)倉(一)澤(一)遠(一)及(一)後(一)

一 此(一)名(一)小(一)松(一)下(一)音(一)倉(一)澤(一)遠(一)及(一)後(一)

一 此(一)名(一)小(一)松(一)下(一)音(一)倉(一)澤(一)遠(一)及(一)後(一)

一 此(一)名(一)小(一)松(一)下(一)音(一)倉(一)澤(一)遠(一)及(一)後(一)

一 此(一)名(一)小(一)松(一)下(一)音(一)倉(一)澤(一)遠(一)及(一)後(一)

世の人の心は...
一 世の人の心は...

一 世の人の心は...

一 世の人の心は...

一 世の人の心は...

一 世の人の心は...

一 世の人の心は...

一 世の人の心は...

一 世の人の心は...

一 世の人の心は...

一 世の人の心は...

一 世の人の心は...

一 世の人の心は...

一 世の人の心は...

一 世の人の心は...

一 世の人の心は...

一 世の人の心は...

一 世の人の心は...

一 世の人の心は...

一 世の人の心は...

一 世の人の心は...

一 方寸の... 宗書印

中... 宗書印

一... 宗書印

一... 宗書印

一... 宗書印

一... 宗書印

一... 宗書印

一... 宗書印

一... 宗書印

一... 宗書印

一... 宗書印

一... 宗書印

一... 宗書印

一... 宗書印

一... 宗書印

一... 宗書印

一... 宗書印

一 鴻門之会也

一 一 一 一 一

一 一 一 一 一 一 一

一 一 一 一 一 一 一

一 一 一 一 一 一 一

一 一 一 一 一 一 一

一 一 一 一 一 一 一

一 一 一 一 一 一 一

出...

...

...

...

...

...

...

...

七ヶ所今又ノ人ノ多ク...

一 河内河内郡...
一 河内河内郡...

廿五

一 河内河内郡...
一 河内河内郡...
一 河内河内郡...

一 河内河内郡...
一 河内河内郡...
一 河内河内郡...

一 河内河内郡...
一 河内河内郡...
一 河内河内郡...

廿九

一 有... 田井...

一 備... 田井...

一 備... 田井...

一 備... 田井...

一 備... 田井...

一 備... 田井...

一 備... 田井...

一 備... 田井...

備

一 備... 田井...

一 備... 田井...

一 備... 田井...

一 備... 田井...

一 備... 田井...

一 備... 田井...

一 備... 田井...

一 備... 田井...

二月朔日

一 海之北王州大不夷此说不可信也
指说者乃法法三以知 至为案

一 海之北王州大不夷此说不可信也

一 中先道是乃法定

一 相说者乃法定乃法定乃法定

一 天下也中一也乃法定乃法定

如信案之今一至二叙之也

下乃乃乃乃乃乃乃乃乃乃乃

且说此乃一也乃法定乃法定

还一也乃乃乃乃乃乃乃乃乃

一 中先道是乃法定

一 切外乃乃乃乃乃乃乃乃乃

一 中先道是乃法定

一 中先道是乃法定

二

一 平六子あり申

三

一 海一子あり

一 山一子あり

一 山一子あり

一 山一子あり

四

一 柳一子あり

一 柳一子あり

一 柳一子あり

一 柳一子あり

一 柳一子あり

一 柳一子あり

右

一 退之 一 年 丁 卯

一 紫 姑 兒 姑 子 丁 卯 高 山 耕 田 事

一 年 名 丁 卯 一 故 事 名 丁 卯 多 田 子 名

一 章 一 送 送 子 丁 卯 一 年 丁 卯 一 年

一 多 子 名 丁 卯 一 年 丁 卯 一 年 丁 卯 一 年

一 相 夫 子 名 丁 卯 一 年 丁 卯 一 年 丁 卯 一 年

一 丁 卯 一 年 丁 卯 一 年 丁 卯 一 年

一 字 耕 丁 卯 一 年 丁 卯 一 年 丁 卯 一 年

一 耕 田 事 丁 卯 一 年 丁 卯 一 年 丁 卯 一 年

一 高 山 耕 田 事 丁 卯 一 年 丁 卯 一 年 丁 卯 一 年

一 年 丁 卯 一 年 丁 卯 一 年 丁 卯 一 年

一 年 丁 卯 一 年 丁 卯 一 年 丁 卯 一 年

一 年 丁 卯 一 年 丁 卯 一 年 丁 卯 一 年

一 年 丁 卯 一 年 丁 卯 一 年 丁 卯 一 年

一 年 丁 卯 一 年 丁 卯 一 年 丁 卯 一 年

方

一 徳山に於ては 毎々大に賑ひ

一 平山に於ては

山田

山田

一 徳山に於ては 三十四石三斗 穀類 山田

一 徳山に於ては 山田 山田

一 徳山に於ては 山田 山田

一 徳山に於ては 山田 山田

山田

山田

徳山に於ては

山田 山田

徳山に於ては 山田

徳山に於ては 山田 山田

徳山に於ては 山田 山田

徳山に於ては 山田 山田

徳山に於ては 山田 山田

徳山に於ては 山田 山田

徳山に於ては 山田 山田

徳山に於ては 山田 山田

世に下る人言の同者も不もの

い

一 世に下る人言の同者も不もの

一 手と手と

一 中より申す人言の同者も不もの

一 沙汰の法は

一 沙汰の法は

如く

一 世に下る人言の同者も不もの

一 世に下る人言の同者も不もの

一 世に下る人言の同者も不もの

一 世に下る人言の同者も不もの

一 世に下る人言の同者も不もの

一 世に下る人言の同者も不もの

一 世に下る人言の同者も不もの

一 平定元年八月

十一日

一 朔日二十三日

一 朔日二十三日

一 朔日二十三日

一 朔日二十三日
一 朔日二十三日
一 朔日二十三日
一 朔日二十三日

十一日

一 平定元年八月

一 朔日二十三日

一 朔日二十三日
一 朔日二十三日
一 朔日二十三日
一 朔日二十三日

十一日

一 平定元年八月

80
21

一 貴州州府の各地方に於て十五ノ年ノ間に於て
外に其の各地方に於て

一 一ノ年ノ間に於て其の各地方に於て其の各地方に於て
其の各地方に於て其の各地方に於て

一 貴州州府の各地方に於て十五ノ年ノ間に於て

一 本村の各地方に於て其の各地方に於て其の各地方に於て
其の各地方に於て其の各地方に於て

一 本村の各地方に於て其の各地方に於て其の各地方に於て

一 本村の各地方に於て其の各地方に於て其の各地方に於て

一 本村の各地方に於て其の各地方に於て其の各地方に於て

一 本村の各地方に於て其の各地方に於て其の各地方に於て

一 本村の各地方に於て其の各地方に於て其の各地方に於て

一 本村の各地方に於て其の各地方に於て其の各地方に於て

十

一 本村の各地方に於て其の各地方に於て其の各地方に於て

一 本村の各地方に於て其の各地方に於て其の各地方に於て

一 跡乃 野末 津 揚 八

十言

一 此日 或 野末 津 揚 八 研 究 定 果 因 此 八
身 乃 野末 津 揚 八

一 平 乃 野末 津 揚 八

一 走 乃 野末 津 揚 八 研 究 定 果 因 此 八
身 乃 野末 津 揚 八 研 究 定 果 因 此 八
身 乃 野末 津 揚 八 研 究 定 果 因 此 八

此 乃 野末 津 揚 八 研 究 定 果 因 此 八
身 乃 野末 津 揚 八 研 究 定 果 因 此 八
身 乃 野末 津 揚 八 研 究 定 果 因 此 八

一 走 乃 野末 津 揚 八 研 究 定 果 因 此 八
身 乃 野末 津 揚 八 研 究 定 果 因 此 八
身 乃 野末 津 揚 八 研 究 定 果 因 此 八

此 乃 野末 津 揚 八

一 江戸の川

一 江戸の川

一 江戸の川

一 江戸の川

一 江戸の川

一 江戸の川

十

一 江戸の川

一 江戸の川

一 江戸の川

一 江戸の川

一 江戸の川

一 江戸の川

一 江戸の川

一 江戸の川

廿

一 湖川一列多わ

一 事連法其、り中数用少の道心法

燒如法也、一 時、一、相、及、方、自

勢、則、之、何、自、以、中、の、理、之

一 一 補 雄 林 改 変 其 末 一 為 也

五 海 後 以 而 一 封 一 部 人 一 子 人

其 勢 何 也 然 未 海 中 文 亦 其 意 也

望 乃 彼 者 其 死 乃 今 一 乃 之

時 可

中 方 東 小

湖 乃 一 乃 予 乃 一 乃 乃 乃 乃 乃

一 奔 奔 油 乃 乃 乃 乃 乃 乃 乃 乃 乃

乃 乃 乃 乃 乃 乃 乃 乃 乃 乃 乃

乃 乃 乃 乃 乃 乃 乃 乃 乃 乃 乃

乃 乃 乃 乃 乃 乃 乃 乃 乃 乃 乃

乃 乃 乃 乃 乃 乃 乃 乃 乃 乃 乃

乃 乃 乃 乃 乃 乃 乃 乃 乃 乃 乃

Handwritten notes at the top right of the page, including the number "80" and "26".

Handwritten text in cursive style, starting with "寺中ニ" and continuing across the right page.

Handwritten text in cursive style, starting with "其先ニ" and continuing across the middle of the page.

- 一 西条大佛作...
- 一 別之...
- 一 昔...

Faint handwritten text on the bottom left of the page.

一 富田村御寄書 富田村御寄書 御寄書
 御寄書 御寄書 御寄書 御寄書 御寄書
 御寄書 御寄書 御寄書 御寄書 御寄書
 御寄書 御寄書 御寄書 御寄書 御寄書
 御寄書 御寄書 御寄書 御寄書 御寄書

一 吉川村御寄書 吉川村御寄書 御寄書
 御寄書 御寄書 御寄書 御寄書 御寄書
 御寄書 御寄書 御寄書 御寄書 御寄書
 御寄書 御寄書 御寄書 御寄書 御寄書
 御寄書 御寄書 御寄書 御寄書 御寄書

廿三

一 倉本村御寄書 倉本村御寄書 御寄書
 御寄書 御寄書 御寄書 御寄書 御寄書
 御寄書 御寄書 御寄書 御寄書 御寄書
 御寄書 御寄書 御寄書 御寄書 御寄書

一 北条村御寄書 北条村御寄書 御寄書
 御寄書 御寄書 御寄書 御寄書 御寄書
 御寄書 御寄書 御寄書 御寄書 御寄書
 御寄書 御寄書 御寄書 御寄書 御寄書

入寺小寺... 昭孝井中在... 昭孝井中在... 昭孝井中在...

甘芳

一 昭孝井中在... 昭孝井中在... 昭孝井中在...

一 昭孝井中在... 昭孝井中在... 昭孝井中在...

一 昭孝井中在... 昭孝井中在... 昭孝井中在...

一 昭孝井中在... 昭孝井中在... 昭孝井中在...

一 昭孝井中在... 昭孝井中在... 昭孝井中在...

昭孝井中在... 昭孝井中在... 昭孝井中在...

昭孝井中在... 昭孝井中在... 昭孝井中在...

昭孝井中在... 昭孝井中在... 昭孝井中在...

昭孝井中在... 昭孝井中在... 昭孝井中在...

昭孝井中在... 昭孝井中在... 昭孝井中在...

昭孝井中在... 昭孝井中在... 昭孝井中在...

甘芳

一 田舎の定一 新渡戸三 中一 山崎
一 田舎の定一 新渡戸三 中一 山崎
一 田舎の定一 新渡戸三 中一 山崎

廿二日

一 田舎の定一 新渡戸三 中一 山崎
一 田舎の定一 新渡戸三 中一 山崎
一 田舎の定一 新渡戸三 中一 山崎

廿二日

一 田舎の定一 新渡戸三 中一 山崎
一 田舎の定一 新渡戸三 中一 山崎
一 田舎の定一 新渡戸三 中一 山崎

流橋と中田 一 礼所 三三三七 廿二日

一 龍 海 任 人 書 齋 紙

80
30

一 曰 子 自 為 留 父 題 卷 一 一 二 一 入 海 人 為

廿 日

一 板 之 後 又 曰 元 末 元 帝 崩 之 時
一 身 親 游 焉

晦 日

一 官 部 中 之 如 昭 宗 變 更 中 創 其 事

一 三 川 吳 氏 亦 下 此 文 乃 百 有 餘 年 矣 且 晦 日

一 五 女 亦 不 識 者 乎 其 果 然 乎

一 諸 亦 幸 甚 後 已 入 集 以 後 後 已 事

~~~~~

龍 海 任 人 書

廿 日 齋 紙

~~~~~


北野 三郎

80 紙巻

十二月廿一日

北野

一 御書仁王御念珠一巻御清徳三行

一 帯篋二巻

一 御書一巻御清徳三行

一 手先道徳書一巻御清徳三行

一 御書一巻御清徳三行

一 御書一巻御清徳三行

一 御書一巻御清徳三行

一 御書一巻御清徳三行

二〇

一 御書一巻御清徳三行

一 御書一巻御清徳三行

一 御書一巻御清徳三行

二〇

一 御書一巻御清徳三行

一 御書一巻御清徳三行

一 櫻子...
一 櫻子...
一 櫻子...

一 櫻子...
一 櫻子...
一 櫻子...

櫻子...
櫻子...

櫻子...
櫻子...

櫻子...
櫻子...

櫻子...
櫻子...

櫻子...
櫻子...

Handwritten title or header in cursive script, possibly reading "大正九年三月廿一日" (March 21, 1920).

九月同遊入存堂入水同之...
東流信...
身若如...
吾之弟...
中(女)...

一 三五...
一 四九...
一 ...

一 ...

三田村の成田村の結核の事

白土の村の事

一 結核の事

二 結核の事

三 結核の事

四 結核の事

五 結核の事

六 結核の事

七 結核の事

八 結核の事

九 結核の事

十 結核の事

十一 結核の事

十二 結核の事

十三 結核の事

十四 結核の事

十五 結核の事

十六 結核の事

十七 結核の事

十八 結核の事

十九 結核の事

一 一 一 一
一 一 一 一
一 一 一 一

十一

一 一 一 一
一 一 一 一

一 一 一 一
一 一 一 一

一 一 一 一
一 一 一 一

十二

一 一 一 一
一 一 一 一

一 一 一 一
一 一 一 一

一 一 一 一
一 一 一 一

一 一 一 一
一 一 一 一

一 一 一 一
一 一 一 一

一 一 一 一
一 一 一 一

一 一 一 一
一 一 一 一

一 一 一 一
一 一 一 一

十三

一 一 一 一
一 一 一 一

住河津村

80
41

一 住河津村

一 住河津村

一 住河津村

一 住河津村

一 住河津村

一 住河津村

一 住河津村

一 住河津村

一 住河津村

一 住河津村

一 住河津村

一 住河津村

三六

一 大末尾言時事... 行へ口...
... 下井... 別... 中... 別... 言... 時... 事... 行... へ... 口... 言... へ...
... 下井... 別... 中... 別... 言... 時... 事... 行... へ... 口... 言... へ...

十言下

一 幕一... 別... 中... 別... 言... 時... 事... 行... へ... 口... 言... へ...
... 幕一... 別... 中... 別... 言... 時... 事... 行... へ... 口... 言... へ...
... 幕一... 別... 中... 別... 言... 時... 事... 行... へ... 口... 言... へ...

一 幕一... 別... 中... 別... 言... 時... 事... 行... へ... 口... 言... へ...
... 幕一... 別... 中... 別... 言... 時... 事... 行... へ... 口... 言... へ...
... 幕一... 別... 中... 別... 言... 時... 事... 行... へ... 口... 言... へ...

十言

一 幕一... 別... 中... 別... 言... 時... 事... 行... へ... 口... 言... へ...
... 幕一... 別... 中... 別... 言... 時... 事... 行... へ... 口... 言... へ...
... 幕一... 別... 中... 別... 言... 時... 事... 行... へ... 口... 言... へ...

始而竟以五經為己以同於方之
加精神之奇乎平許沙之治為契
及下

一 為決之數年指下沙之市
一 高堂之世行一明之為人故之
其如一人平人曰名

一 一書所為也
一 一書所為也
一 一書所為也
一 一書所為也
一 一書所為也
一 一書所為也
一 一書所為也
一 一書所為也
一 一書所為也
一 一書所為也

一 一書所為也
一 一書所為也
一 一書所為也
一 一書所為也
一 一書所為也
一 一書所為也
一 一書所為也
一 一書所為也
一 一書所為也
一 一書所為也

一 一書所為也
一 一書所為也
一 一書所為也
一 一書所為也
一 一書所為也
一 一書所為也
一 一書所為也
一 一書所為也
一 一書所為也
一 一書所為也
一 一書所為也
一 一書所為也
一 一書所為也
一 一書所為也
一 一書所為也
一 一書所為也
一 一書所為也
一 一書所為也
一 一書所為也
一 一書所為也
一 一書所為也

80
44
15+3

一 奉命出使... (vertical text)

一 奉命出使... (vertical text)

一 奉命出使... (vertical text)

一 奉命出使... (vertical text)

一 奉命出使... (vertical text)

一 奉命出使... (vertical text)

一 奉命出使... (vertical text)

一 奉命出使... (vertical text)

一 奉命出使... (vertical text)

一 奉命出使... (vertical text)

Handwritten text at the top of the right page, possibly a title or header.

Large handwritten character, possibly '春' (Spring).

Handwritten text line 1 on the right page.

Handwritten text line 2 on the right page.

Handwritten text line 3 on the right page.

Handwritten text line 4 on the right page.

Handwritten text line 5 on the right page.

一 漢字の... (Section header or start of a list item on the right page)

Handwritten text line 6 on the right page.

一 漢字の... (Section header or start of a list item on the right page)

一 漢字の... (Section header or start of a list item on the right page)

一 漢字の... (Section header or start of a list item on the right page)

Handwritten text line 7 on the right page.

Handwritten text line 8 on the right page.

Handwritten character '廿' (20th day of the month).

一 漢字の... (Section header or start of a list item on the left page)

一 漢字の... (Section header or start of a list item on the left page)

Handwritten text line 9 on the left page.

一 近下下... 二 抑身... 三 亦... 四 亦... 五 亦... 六 亦... 七 亦... 八 亦... 九 亦... 十 亦...

一 亦... 二 亦... 三 亦... 四 亦... 五 亦... 六 亦... 七 亦... 八 亦... 九 亦... 十 亦...

一 亦... 二 亦... 三 亦... 四 亦... 五 亦... 六 亦... 七 亦... 八 亦... 九 亦... 十 亦...

一 亦... 二 亦... 三 亦... 四 亦... 五 亦... 六 亦... 七 亦... 八 亦... 九 亦... 十 亦...

一 亦... 二 亦... 三 亦... 四 亦... 五 亦... 六 亦... 七 亦... 八 亦... 九 亦... 十 亦...

一 亦... 二 亦... 三 亦... 四 亦... 五 亦... 六 亦... 七 亦... 八 亦... 九 亦... 十 亦...

新嘉坡 吧城

1841

80 KB 1

田地四及不存向十城打小水
P... 不... 中... 同
... 下... 之... 一... 同
... 之... 之... 一...

同... 半... 之... 之...

八... 修理... 是
四... 之... 之... 是
三... 之... 之... 是
二... 之... 之... 是
一... 之... 之... 是

十... 三... 之... 之... 是
... 之... 之... 之... 是
... 之... 之... 之... 是
... 之... 之... 之... 是
... 之... 之... 之... 是
... 之... 之... 之... 是
... 之... 之... 之... 是
... 之... 之... 之... 是
... 之... 之... 之... 是
... 之... 之... 之... 是

三
二
一

今更不... 28

中... 中...

吉... 吉...

信... 信...

吹... 吹...

日... 日...

一... 一...

一... 一...

一... 一...

一... 一...

一... 一...

一... 一...

一... 一...

一... 一...

一... 一...

一... 一...

一... 一...

一... 一...

引事凡老幼公平之物
斗中乃竟也心之同也
而事下力
而事下力
而事下力
而事下力

廿三日 丑時

井田之記

一善文公抄
身命者
梅子抄
一善文公抄
身命者
梅子抄

一善文公抄
身命者
梅子抄
一善文公抄
身命者
梅子抄
一善文公抄
身命者
梅子抄
一善文公抄
身命者
梅子抄

又平三二一... 未言... 其... 嘉...

廿四日

平... 廿四日... 其...

平... 廿四日... 其... 其... 其...

Handwritten text line 1

Handwritten text line 2

Handwritten text line 3

Handwritten text line 4

Handwritten text line 5

Handwritten text line 6

Handwritten text line 7

Handwritten text line 8

Handwritten text line 9

Handwritten text line 10

Handwritten text line 11

Handwritten text line 12

Handwritten text line 13

Handwritten text line 14

Handwritten text line 15

Handwritten text line 16

Handwritten text line 17

Handwritten text line 18

一 待所... 能...
中... 人... 者... 書... 出... 未... 尚...
ラ... 人... 心... 事... 也...

一 事... 保... 守...

廿五

一 由... 中... 作... 記... 一... 可... 全... 備... 一... 等... 之... 物...

一 一... 事... 如... 女... 記... 一... 可... 全... 備... 一... 等... 之... 物...

一 各... 在... 今... 林... 權... 印... 者... 人... 力... 也... 一... 人... 書...

一 一... 事... 如... 女... 記... 一... 可... 全... 備... 一... 等... 之... 物...

廿五

一 世... 回... 林... 記... 一... 可... 全... 備... 一... 等... 之... 物...

一 新... 文... 之... 江... 正... 如... 八... 等... 也... 一...

一 一... 事... 如... 女... 記... 一... 可... 全... 備... 一... 等... 之... 物...

一 一... 事... 如... 女... 記... 一... 可... 全... 備... 一... 等... 之... 物...

80号
54

一 窓の入り口、
一 扉の入り口、
一 窓の入り口、
一 扉の入り口、

廿六

- 一 法台の入り口、
- 一 扉の入り口、

廿七

- 一 若林の入り口、

此の入り口、
一 窓の入り口、
一 扉の入り口、
一 窓の入り口、
一 扉の入り口、
一 窓の入り口、
一 扉の入り口、
一 窓の入り口、
一 扉の入り口、

- 一 窓の入り口、
- 一 扉の入り口、

一 扉の入り口、

七尊大

一 石金丸 尊大

一 二尊 尊大

一 三尊 尊大

卅。

一 祐乃 尊大

一 壹文 尊大

一 壹文 尊大

一 壹文 尊大

一 壹文 尊大

一 壹文 尊大

一 壹文 尊大

一 壹文 尊大

一 壹文 尊大

一 壹文 尊大

一 壹文 尊大

卅

一 卅

一 卅

一 卅

一 卅

一 成一切の善行を修む

一 孝子令 善為學士 勿所 十念禁

至一

一 大之少 民衆之 持子

一 龍弟能知是記 善行也

一 善哉年 善及為可 善行也

一 持佛之 善及為可 善行也

三三三三三

善行也

一 乃多也 善行也

一 善人 善行也

一 善行 善行也

一 善行 善行也

善行也

Handwritten text in a cursive script, possibly a signature or a specific name.

Handwritten text at the top of the page, possibly a title or a header.

Handwritten text line.

Handwritten text line.

Handwritten text line.

Handwritten text line.

Handwritten text line.

Handwritten text line.

Handwritten text line.

Handwritten text line at the bottom of the page.

Vertical text on the right edge of the page, possibly a title or reference number.

久乃日外

一、酒造り

二、田舎

三、本庄 酒造り

四、本庄 酒造り

五、本庄 酒造り

六、本庄 酒造り

七、本庄 酒造り

八、本庄 酒造り

一、酒造り

二、田舎

三、本庄 酒造り

四、本庄 酒造り

五、本庄 酒造り

六、本庄 酒造り

七、本庄 酒造り

八、本庄 酒造り

Main body of handwritten text in cursive style, consisting of several vertical columns.

金七

Large, stylized calligraphic characters, possibly a signature or seal.

Small text at the bottom left corner.

Handwritten text in a cursive script, likely Japanese, covering the left page. The text is arranged in approximately 10 horizontal lines. A small red mark is visible near the top center of the page.

Handwritten text in a cursive script, likely Japanese, covering the right page. The text is arranged in approximately 10 horizontal lines. The paper shows signs of age and wear.