

大東院寺社雜事記

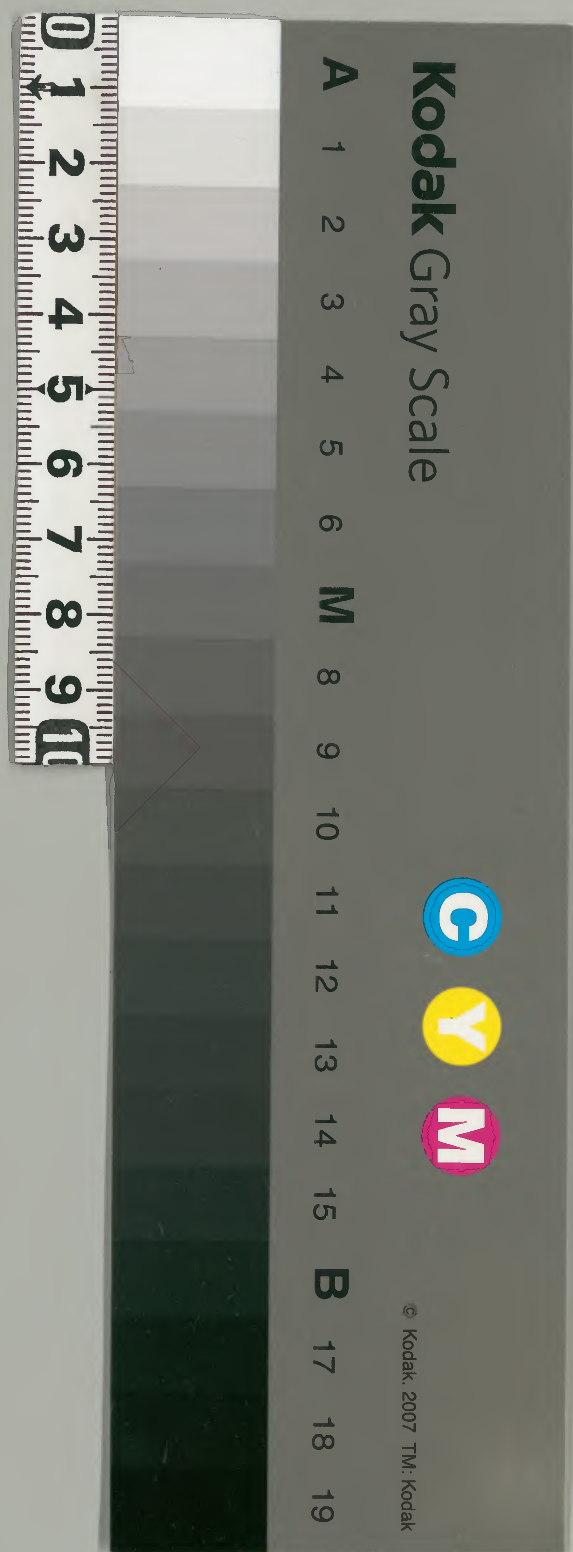
八十六

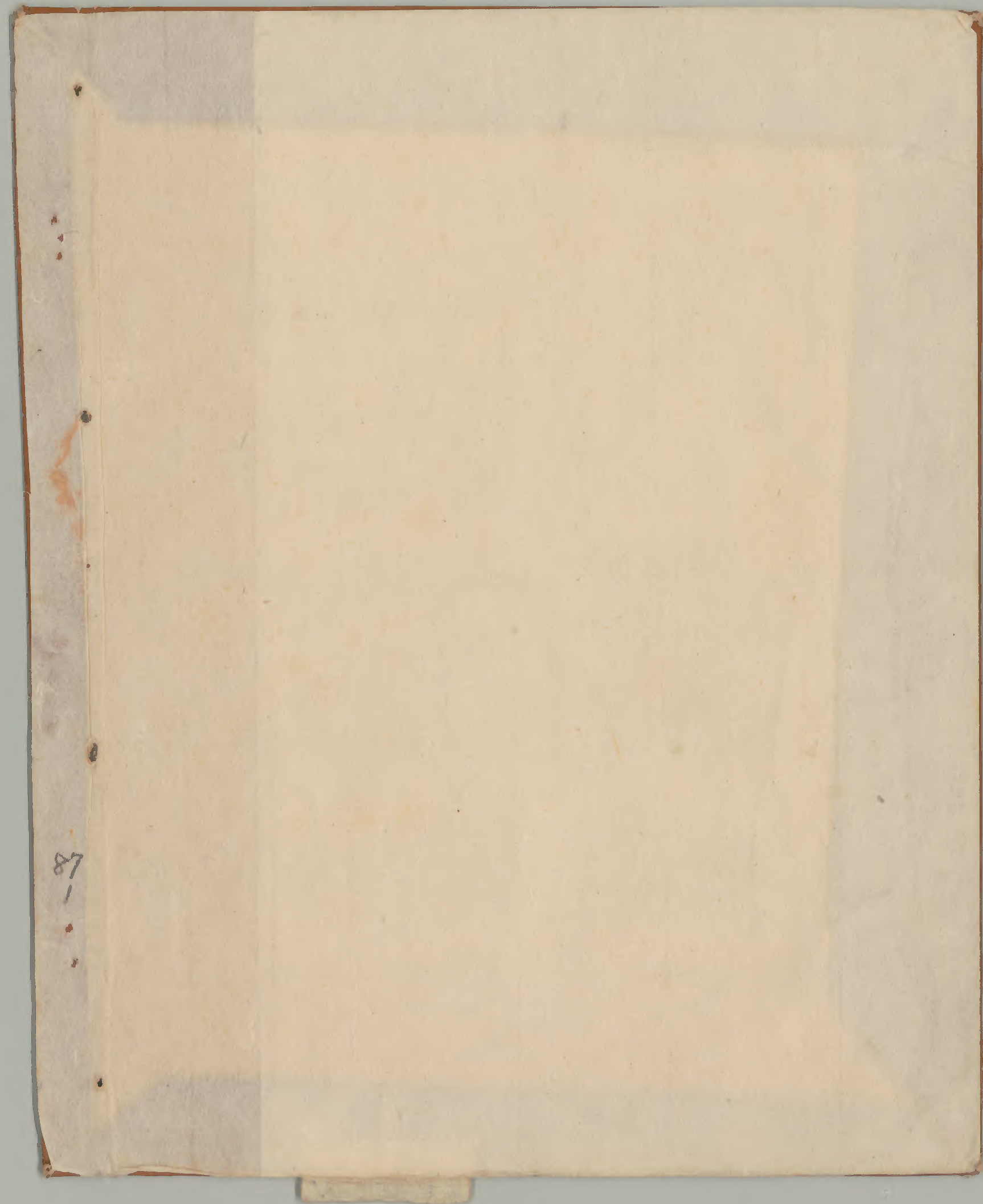
内閣文庫	
番號	和 21122
冊數	167(87)
函號	古 27 514 ¹

古文書

二九函共
五十四號

大東院寺社雜事記





87

1

共一八九

二二〇三 文明十五年五月

第一百帖之末
印鑑昇之中綱問答記

八十六

87
2

正續録以中鑑題文如所
錄也一節次共

文即十五年五月

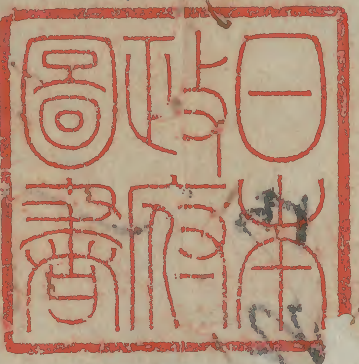
八十六

希去冬命

漢方

并言一板味

尔鑑野中傑可氣



Acme

Handwritten cursive script

Handwritten cursive script

Handwritten cursive script

Handwritten cursive script

Handwritten cursive script

Handwritten cursive script

Handwritten cursive script

Handwritten cursive script

Handwritten cursive script

Handwritten cursive script

大明

11/10/1600

1600

文明十五年庚二月七日 恭復 莊嚴

豐滿寺別當 齋行 宣下 同十

家 勸司下 同廿日 齋行 宣下

今奉 齋行 宣下 同廿日 齋行

寺 齋行 宣下 同廿日 齋行

係 齋行 宣下 同廿日 齋行

連 齋行 宣下 同廿日 齋行

元 齋行 宣下 同廿日 齋行

一 齋行 宣下 同廿日 齋行

宣統元年九月廿五日

四月廿五日

宣統元年九月廿五日

宣統元年九月廿五日

宣統元年九月廿五日

宣統元年九月廿五日

宣統元年九月廿五日

宣統元年九月廿五日

宣統元年九月廿五日

宣統元年九月廿五日

宣統元年九月廿五日

宣統元年九月廿五日

宣統元年九月廿五日

宣統元年九月廿五日

宣統元年九月廿五日

宣統元年九月廿五日

宣統元年九月廿五日

宣統元年九月廿五日

宣統元年九月廿五日

宣統元年九月廿五日

應元高倉行、米守中倉守、
下行、一石の石、
如外、
二石、
三石、
四石、
五石、
六石、
七石、
八石、
九石、
十石、

二石、
三石、
四石、
五石、
六石、
七石、
八石、
九石、
十石、

法、
早、
中、

法、
早、
中、

法、
早、
中、

法、
早、
中、

法、
早、
中、

一、本年の中作は、夏司に作給へり。其の
同業は、夏司に作給へり。其の
今、夏司に作給へり。其の
昨、夏司に作給へり。其の

次、全場りて、是、夏司に作給へり。其の
昨、夏司に作給へり。其の
今、夏司に作給へり。其の
昨、夏司に作給へり。其の

中、夏司に作給へり。其の
今、夏司に作給へり。其の
昨、夏司に作給へり。其の

次、全場りて、是、夏司に作給へり。其の

今、夏司に作給へり。其の
昨、夏司に作給へり。其の
今、夏司に作給へり。其の
昨、夏司に作給へり。其の

一、本年の中作は、夏司に作給へり。其の

物明... 年... 入... 之...
如作... 之...
之... 之... 之...
考... 考...

一 并... 考... 考...
一 考... 考... 考...
考... 考... 考...
考... 考... 考...

考... 考... 考...
考... 考... 考...
考... 考... 考...
考... 考... 考...

考... 考... 考...
考... 考... 考...
考... 考... 考...
考... 考... 考...

考... 考... 考...
考... 考... 考...
考... 考... 考...
考... 考... 考...

考... 考... 考...
考... 考... 考...
考... 考... 考...
考... 考... 考...

考... 考... 考...
考... 考... 考...
考... 考... 考...
考... 考... 考...

考... 考... 考...
考... 考... 考...
考... 考... 考...
考... 考... 考...

考... 考... 考...
考... 考... 考...
考... 考... 考...
考... 考... 考...

考... 考... 考...
考... 考... 考...
考... 考... 考...
考... 考... 考...

考... 考... 考...
考... 考... 考...
考... 考... 考...
考... 考... 考...

考... 考... 考...
考... 考... 考...
考... 考... 考...
考... 考... 考...

87
しんせつ

取込 但書有る所

一 白布丈及一尺別丈口糸 喜書納の三言字元元

年喜納の二言字元元 四り丈止る

二 及 五枚半丈 十二及 寺行

此様五枚半丈は二言字元元 四言字元元
口糸廿半寸同し

三 及 也三枚

二 及 四枚半丈 二 及 全所尺

三 及 五枚 二 及 三言

口糸以外九寸 喜納三言 一 喜納も喜納納

如年喜納の尺丈半 勿不正の事と下

喜納納の口糸喜納一丈九寸二寸半寸

喜納納の口糸喜納納の口糸

口糸二寸半寸 喜納口糸三言 四り丈止る

同寸 喜納口糸 五枚半とみ指三
口糸二言 喜納三言 口糸三言 四り丈止る

口糸二言 喜納口糸 口糸三言 四り丈止る

口糸二言 喜納口糸 口糸三言 四り丈止る

口糸二言 喜納口糸 口糸三言 四り丈止る

一 喜納口糸 喜納口糸

口糸二言 喜納口糸 口糸三言 四り丈止る

口糸二言 喜納口糸 口糸三言 四り丈止る

口糸二言 喜納口糸 口糸三言 四り丈止る

此文然一以... 乃及...
... 乃及...

東... 田... 乃及...

一 經... 乃及...

乃及... 乃及...

乃及... 乃及...

乃及... 乃及...

乃及... 乃及...

乃及... 乃及...

乃及... 乃及...

乃及... 乃及...

一 從... 乃及...

乃及... 乃及...

乃及... 乃及...

乃及... 乃及...

乃及... 乃及...

乃及... 乃及...

乃及... 乃及...

一 三册本中作...
...
...

一 西金...
...

一 ...
...

一 ...
...

一 ...
...

一 ...
...

一 ...
...

一 ...
...

一 ...
...

一 ...
...

一 ...
...

三至八以内多入少出
前次及此等事并有
悔先就成一未死
次日

量石

刻集

白香

重因

桑重

琳受

律史

琳君

高君

有廣

朝弟

正重

因廣

劉集

高君

高君

高集

劉集

高集

高君

因廣

琳君

高君

高君

修集

琳君

高君

高君

此小者意日爾人

一 此是...

一 此是...

一 此是...

一 此是...

一 此是...

Handwritten marginal notes on the right edge of the page.

別標... 中... 吳... 此... 卷... 一... 卷... 中... 吳... 此... 卷... 一... 卷...

十卷

一... 卷... 中... 吳... 此... 卷... 一... 卷... 中... 吳... 此... 卷... 一... 卷...

十卷

一... 卷... 中... 吳... 此... 卷... 一... 卷... 中... 吳... 此... 卷... 一... 卷...

Handwritten notes or a section header on the left side of the page.

一... 卷... 中... 吳... 此... 卷... 一... 卷... 中... 吳... 此... 卷... 一... 卷...

Handwritten notes or a section header on the far left side of the page.

新集御覽

其後御覽中甲子德和木也

御覽中甲子德和木也

御覽中甲子德和木也

一宣集二十二年丙子引不

宣集二十二年丙子引不

宣集二十二年丙子引不

一德法之

宣集二十二年丙子引不

宣集二十二年丙子引不

宣集二十二年丙子引不

宣集二十二年丙子引不

一宣集二十二年丙子引不

宣集二十二年丙子引不

一宣集二十二年丙子引不

宣集二十二年丙子引不

Handwritten text at the top right, possibly a title or header.

一 宗子... 宗子... 宗子...

一 宗子... 宗子... 宗子...

一 宗子... 宗子... 宗子...

一 宗子... 宗子... 宗子...

一 宗子... 宗子... 宗子...

一 宗子... 宗子... 宗子...

一 宗子... 宗子... 宗子...

一 宗子... 宗子... 宗子...

一 宗子... 宗子... 宗子...

一 宗子... 宗子... 宗子...

一 宗子... 宗子... 宗子...

一 宗子... 宗子... 宗子...

三中心諸述三五方現及許(即後)
作野(季)勿漸(す)

一之昭之午(季)并(即)成(入)下(後)後(一)甲(即)出
之午(銀)中(午)之(季)下(下)三(老)一
井(中)下(即)

同(二)午(即)季(即)抄(即)他(法)他(日)別(者)指
其(即)一(平)印(即)之(季)即(後)印(即)之(季)
其(即)他(法)他(日)季(即)一(此)是(即)也(即)

い(と)ち(即)廿(一)

其(即)有(即)一(二)元(即)下(即)季(即)一(即)日(即)若
其(即)井(即)有(即)一(二)元(即)下(即)季(即)一(即)日(即)若
其(即)井(即)有(即)一(二)元(即)下(即)季(即)一(即)日(即)若

其(即)井(即)有(即)一(二)元(即)下(即)季(即)一(即)日(即)若
其(即)井(即)有(即)一(二)元(即)下(即)季(即)一(即)日(即)若
其(即)井(即)有(即)一(二)元(即)下(即)季(即)一(即)日(即)若

乙(即)十(即)分

一(即)其(即)池(即)水(即)也(即)其(即)有(即)一(即)日(即)若

其(即)池(即)水(即)也(即)其(即)有(即)一(即)日(即)若
其(即)池(即)水(即)也(即)其(即)有(即)一(即)日(即)若
其(即)池(即)水(即)也(即)其(即)有(即)一(即)日(即)若

其(即)池(即)水(即)也(即)其(即)有(即)一(即)日(即)若
其(即)池(即)水(即)也(即)其(即)有(即)一(即)日(即)若
其(即)池(即)水(即)也(即)其(即)有(即)一(即)日(即)若

新入の物種之類一掃去給
考其了し其向書於逆三の如之
久の作しと又早利作内在是書
如可公其免身也其ハハ

廿五

一 近年より其の少く見せ給ふ
本館野中送手之上と之類考
下印一用記の記之台真上之
如あり其少少法中九以上也今之

尚見給ふ未中送手人并諸送之書
中下之の河之海亦手能取
河之海長て力一法如法可
如あり其下作一之也
沈沈如

後季清成
別字
加
井
公
実
第
三
第
法
新
第
一
第
二
第
三
第
四
第
五
第
六
第
七
第
八
第
九
第
十
第
十一
第
十二
第
十三
第
十四
第
十五
第
十六
第
十七
第
十八
第
十九
第
二十

Handwritten characters at the top right of the page.

Vertical column of handwritten text on the right side.

Main body of handwritten text on the right page, consisting of several vertical columns.

Vertical column of handwritten text at the top of the left page.

Main body of handwritten text on the left page, consisting of several vertical columns.

Vertical column of handwritten text on the left page, possibly a signature or date.

Main body of handwritten text on the left page, continuing the vertical columns.

Handwritten text in cursive script, likely bleed-through from the reverse side of the page.

入私時予不蒙不獲印未竟一行為

予少者不蒙不獲印未竟一行為

此年言... 行

此年言... 行

此年言... 行

此年言... 行

此年言... 行

此年言... 行

此年言... 行

此年言... 行

此年言... 行

此年言... 行

此年言... 行

此年言... 行

此年言... 行

此年言... 行

此年言... 行

此年言... 行

此年言... 行

家内記

予の在る所に入りし時、
指折る者、
取折る者、

一、来中迄、
お多し、
お多し、

利量書者、
新、
新、

已音、
列子、
列子、

頃、
頃、
頃、

一、
一、
一、

、
、
、

、
、
、

、
、
、

、
、
、

、
、
、

平賀成子下内

一 平賀成子下内 記録者 平賀成子

平賀成子

一 平賀成子下内 仲主 平賀成子

一 平賀成子下内 仲主 平賀成子

一 平賀成子下内 仲主 平賀成子

一 平賀成子下内 仲主 平賀成子

平賀成子

平賀成子

國書院

87
23

一
二
三

四

五

六

七

八

九